

平成 23 年度第 4 回二宮町下水道運営審議会次第

日 時 平成 23 年 12 月 20 日 (火)  
午後 2 時～

場 所 二宮町役場第 1 会議室

1. 開 会

2. 会長あいさつ

3. 議題

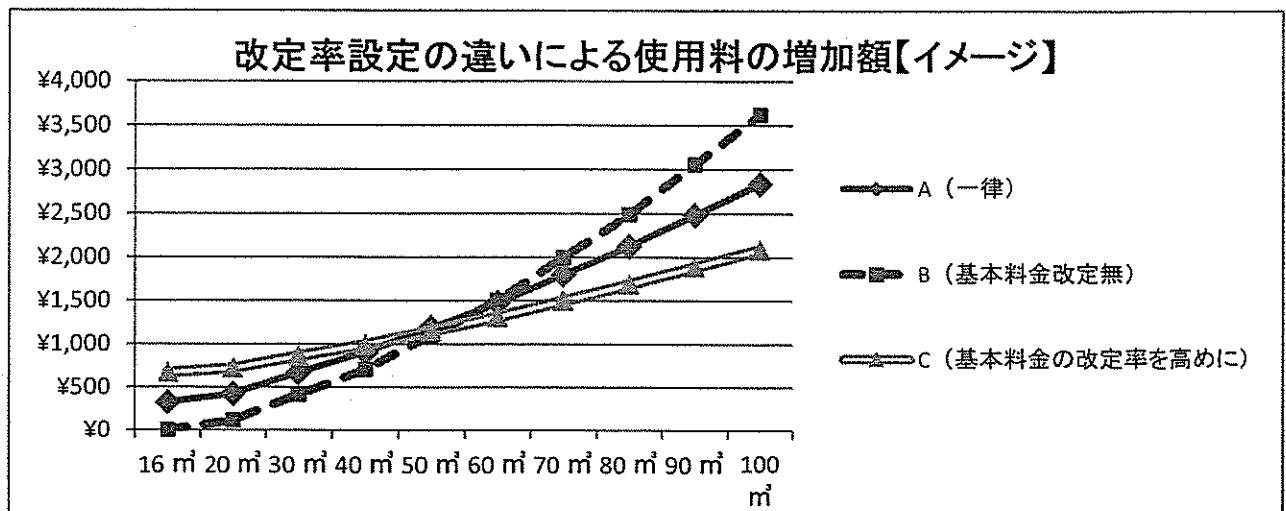
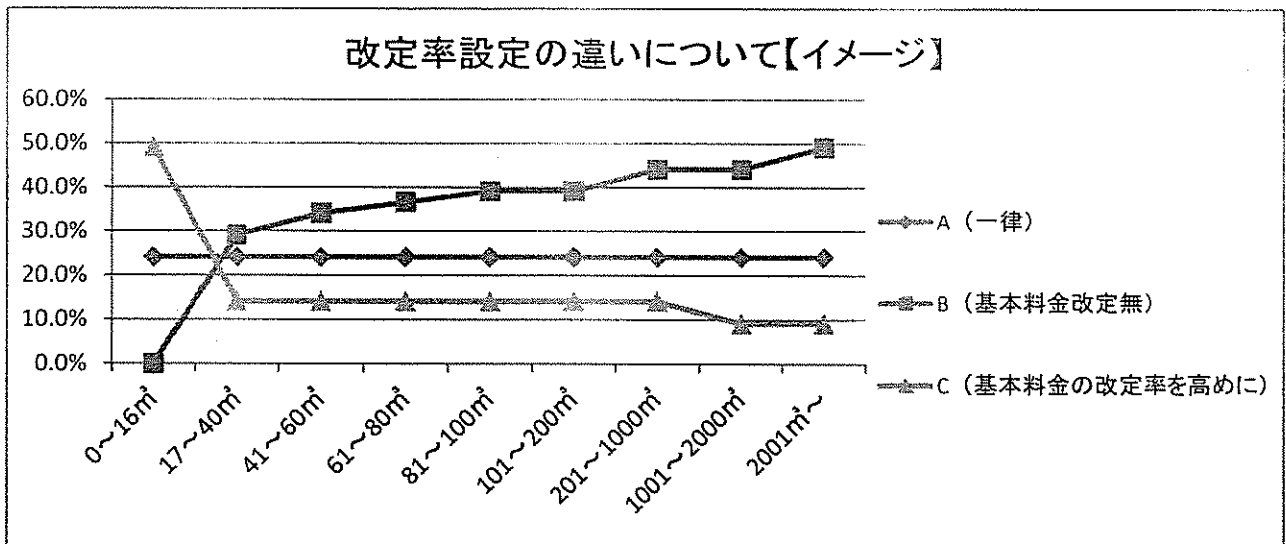
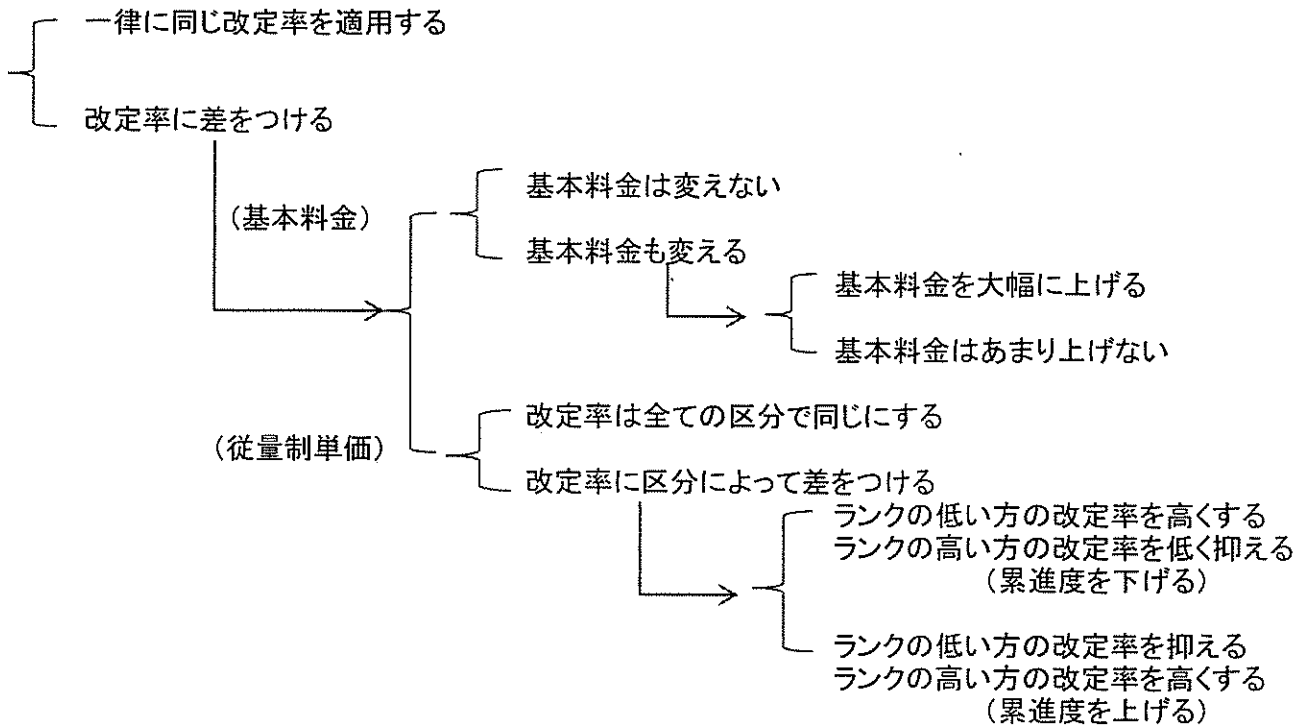
(1) 下水道使用料の改定について

(2) その他

4. 閉 会

『改定方法』の組み合わせについて

◎ 基本料金と従量制単価の組み合わせについて



◎ 基本料金と従量制単価の組み合わせについて【参考例】

・総額が概ね同じとなるような基本料金と従量制単価の組合せは、数多く存在することになる。  
 (数値をわずかに調整をすることで、組合せ方は幾通りにもなる)

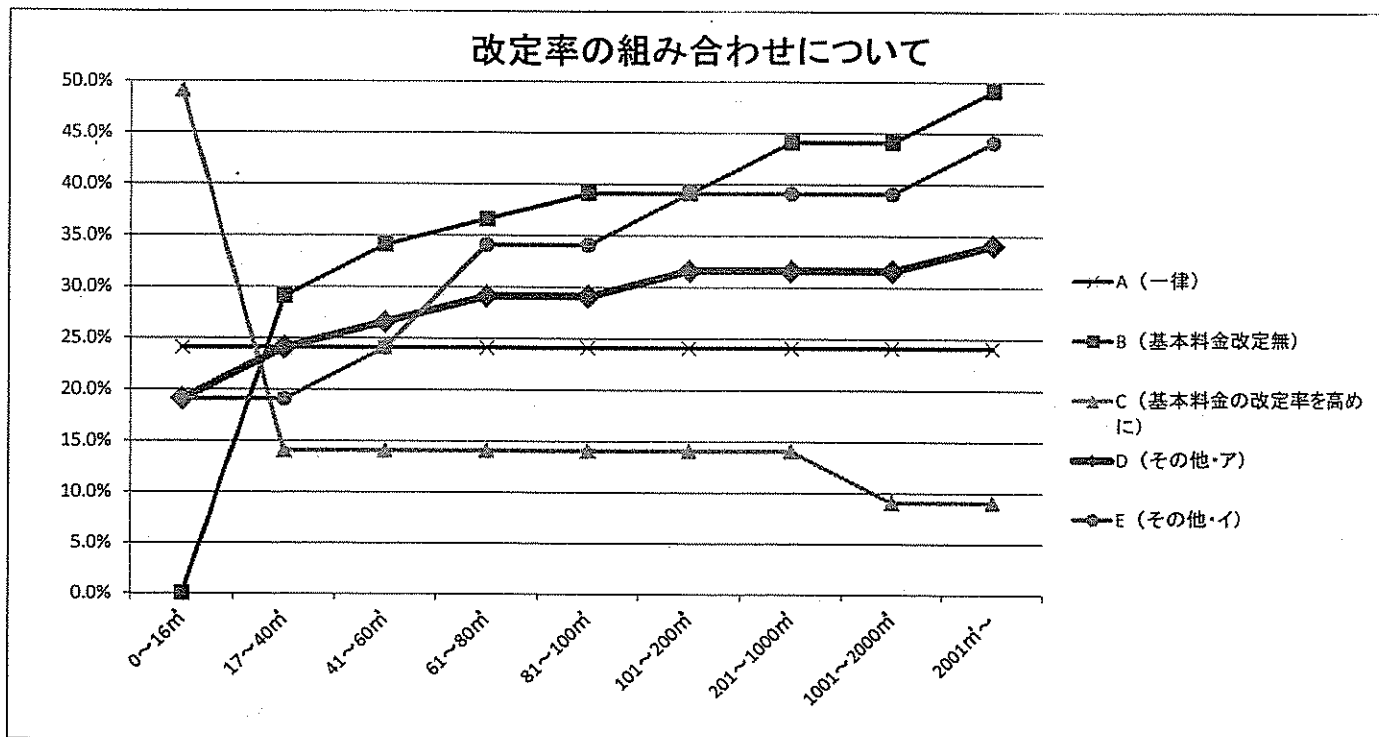
○ 改定の考え方(方向性)について。。。

- ・ 目標とする回収率に向け、同じ改定率を一律掛けたものを基本とする。
- ・ 改定率によっては、小規模排水者(单身世帯や基本料金区分の使用量など)を考慮する。  
 (改定率によって、基本料金の改定率は若干抑え、従量単価で調整を行うなど)
- ・ 従量制単価の調整を行う際は、累進度が現行よりわずかに上昇するようにする。
- ・ 排水量の高い区分で調整する場合は、多量排水者が限られている二宮町の特徴を鑑み、一部の事業所に過度な負担とならないように加味する。
- ・ 基本料金、従量単価は、現行料金に各々改定率を掛け、10円未満の部分調整する。  
 (5円刻みや10円単位になるように四捨五入や切上げ、切捨てなどして、わかりやすくする。)

☆回収率59%(改定率24.1%)をターゲットにした改定例として。。。

【2か月ごとの場合：消費税抜】

	現行	A (一律)		B (基本料金・不変)		C (基本料金・高)		D (その他・ア)		E (その他・イ)	
(基本料金) 0~16m <sup>3</sup>	¥1,296	¥1,608	(+312)	¥1,296	(+0)	¥1,932	(+636)	¥1,540	(+244)	¥1,540	(+244)
17~40m <sup>3</sup>	¥97	¥120	(+23)	¥125	(+28)	¥110	(+13)	¥120	(+23)	¥115	(+18)
41~60m <sup>3</sup>	¥113	¥140	(+27)	¥151	(+38)	¥128	(+15)	¥140	(+27)	¥140	(+27)
61~80m <sup>3</sup>	¥130	¥161	(+31)	¥177	(+47)	¥148	(+18)	¥165	(+35)	¥170	(+40)
81~100m <sup>3</sup>	¥140	¥174	(+34)	¥194	(+54)	¥159	(+19)	¥185	(+45)	¥190	(+50)
101~200m <sup>3</sup>	¥151	¥187	(+36)	¥210	(+59)	¥172	(+21)	¥200	(+49)	¥215	(+64)
201~1000m <sup>3</sup>	¥162	¥201	(+39)	¥233	(+71)	¥184	(+22)	¥215	(+53)	¥230	(+68)
1001~2000m <sup>3</sup>	¥173	¥215	(+42)	¥249	(+76)	¥188	(+15)	¥230	(+57)	¥245	(+72)
2001m <sup>3</sup> ~	¥184	¥228	(+44)	¥274	(+90)	¥200	(+16)	¥250	(+66)	¥270	(+86)



☆前述の回収率59%をターゲットとした場合の参考例による下水道使用料一覧

【2か月ごとの場合：消費税込】

	現行	A (一律)		B (基本料金・不変)		C (基本料金・高)		D (その他・ア)		E (その他・イ)	
16 m <sup>3</sup>	¥1,360	¥1,688	(+328)	¥1,360	(+0)	¥2,028	(+668)	¥1,617	(+257)	¥1,617	(+257)
20 m <sup>3</sup>	¥1,768	¥2,192	(+424)	¥1,885	(+117)	¥2,490	(+722)	¥2,121	(+353)	¥2,100	(+332)
30 m <sup>3</sup>	¥2,786	¥3,452	(+666)	¥3,198	(+412)	¥3,645	(+859)	¥3,381	(+595)	¥3,307	(+521)
40 m <sup>3</sup>	¥3,805	¥4,712	(+907)	¥4,510	(+705)	¥4,800	(+995)	¥4,641	(+836)	¥4,515	(+710)
50 m <sup>3</sup>	¥4,991	¥6,182	(+1,191)	¥6,095	(+1,104)	¥6,144	(+1,153)	¥6,111	(+1,120)	¥5,985	(+994)
60 m <sup>3</sup>	¥6,178	¥7,652	(+1,474)	¥7,681	(+1,503)	¥7,488	(+1,310)	¥7,581	(+1,403)	¥7,455	(+1,277)
70 m <sup>3</sup>	¥7,543	¥9,342	(+1,799)	¥9,539	(+1,996)	¥9,042	(+1,499)	¥9,313	(+1,770)	¥9,240	(+1,697)
80 m <sup>3</sup>	¥8,908	¥11,033	(+2,125)	¥11,398	(+2,490)	¥10,596	(+1,688)	¥11,046	(+2,138)	¥11,025	(+2,117)
90 m <sup>3</sup>	¥10,378	¥12,860	(+2,482)	¥13,435	(+3,057)	¥12,265	(+1,887)	¥12,988	(+2,610)	¥13,020	(+2,642)
100 m <sup>3</sup>	¥11,848	¥14,687	(+2,839)	¥15,472	(+3,624)	¥13,935	(+2,087)	¥14,931	(+3,083)	¥15,015	(+3,167)
150 m <sup>3</sup>	¥19,775	¥24,504	(+4,729)	¥26,497	(+6,722)	¥22,965	(+3,190)	¥25,431	(+5,656)	¥26,302	(+6,527)
200 m <sup>3</sup>	¥27,703	¥34,322	(+6,619)	¥37,522	(+9,819)	¥31,995	(+4,292)	¥35,931	(+8,228)	¥37,590	(+9,887)
500 m <sup>3</sup>	¥78,733	¥97,637	(+18,904)	¥110,917	(+32,184)	¥89,955	(+11,222)	¥103,656	(+24,923)	¥110,040	(+31,307)
1,000 m <sup>3</sup>	¥163,783	¥203,162	(+39,379)	¥233,242	(+69,459)	¥186,555	(+22,772)	¥216,531	(+52,748)	¥230,790	(+67,007)
1,500 m <sup>3</sup>	¥254,608	¥316,037	(+61,429)	¥363,967	(+109,359)	¥285,255	(+30,647)	¥337,281	(+82,673)	¥359,415	(+104,807)
2,000 m <sup>3</sup>	¥345,433	¥428,912	(+83,479)	¥494,692	(+149,259)	¥383,955	(+38,522)	¥458,031	(+112,598)	¥488,040	(+142,607)
2,500 m <sup>3</sup>	¥442,033	¥548,612	(+106,579)	¥638,542	(+196,509)	¥488,955	(+46,922)	¥589,281	(+147,248)	¥629,790	(+187,757)

