

11) 選挙・議会・行政

1. 投票区別登録者数

| 区 分 | 投票所 | 計(人) | 男(人) | 女(人) |
|-------|----------------|--------|--------|--------|
| 第1投票区 | 生涯学習センターラディアン | 3,908 | 1,888 | 2,020 |
| 第2投票区 | 二宮中学校体育館 | 2,998 | 1,403 | 1,595 |
| 第3投票区 | 町立体育館 | 3,952 | 1,914 | 2,038 |
| 第4投票区 | 山西防災コミュニティセンター | 2,013 | 970 | 1,043 |
| 第5投票区 | 一色小学校体育館 | 2,164 | 1,014 | 1,150 |
| 第6投票区 | 百合が丘児童館 | 3,787 | 1,837 | 1,950 |
| 第7投票区 | 中里防災コミュニティセンター | 2,852 | 1,389 | 1,463 |
| 第8投票区 | 富士見が丘児童館 | 3,240 | 1,563 | 1,677 |
| 総 数 | | 24,914 | 11,978 | 12,936 |

資料：選挙管理委員会(令和元年12月1日現在)

2. 選挙の状況

| 選挙種別 | 執行年月日 | 有権者数(人) | | | 投票者数(人) | | | 投票率(%) | | |
|------------|-------------|---------|--------|--------|---------|-------|-------|--------|-------|-------|
| | | 総数 | 男 | 女 | 総数 | 男 | 女 | 総数 | 男 | 女 |
| 県知事選挙 | 平成23年4月10日 | 24,981 | 12,079 | 12,902 | 12,861 | 6,234 | 6,627 | 51.48 | 51.61 | 51.36 |
| 県議会議員選挙 | 平成23年4月10日 | 24,979 | 12,077 | 12,902 | 12,841 | 6,219 | 6,622 | 51.41 | 51.49 | 51.33 |
| 町農業委員会委員選挙 | 平成23年7月10日 | - | - | - | - | - | - | - | - | - |
| 衆議院議員選挙 | 平成24年12月16日 | 25,097 | 12,144 | 12,953 | 15,605 | 7,761 | 7,844 | 62.18 | 63.91 | 60.56 |
| 参議院議員選挙 | 平成25年7月21日 | 25,033 | 12,087 | 12,946 | 14,630 | 7,219 | 7,411 | 58.44 | 59.73 | 57.25 |
| 町農業委員会委員選挙 | 平成26年7月6日 | - | - | - | - | - | - | - | - | - |
| 町長選挙 | 平成26年11月16日 | 24,557 | 11,809 | 12,748 | 14,927 | 6,985 | 7,942 | 60.79 | 59.15 | 62.30 |
| 町議会議員選挙 | 平成26年11月16日 | 24,557 | 11,809 | 12,748 | 14,926 | 6,984 | 7,942 | 60.78 | 59.14 | 62.30 |
| 衆議院議員選挙 | 平成26年12月14日 | 24,774 | 11,922 | 12,852 | 14,082 | 6,968 | 7,114 | 56.84 | 58.45 | 55.35 |
| 県知事選挙 | 平成27年4月12日 | 24,544 | 11,807 | 12,737 | 11,322 | 5,529 | 5,793 | 46.13 | 46.83 | 45.48 |
| 県議会議員選挙 | 平成27年4月12日 | 24,543 | 11,806 | 12,737 | 11,273 | 5,500 | 5,773 | 45.93 | 46.59 | 45.32 |
| 参議院議員選挙 | 平成28年7月10日 | 25,168 | 12,125 | 13,043 | 15,075 | 7,362 | 7,713 | 59.90 | 60.72 | 59.14 |
| 衆議院議員選挙 | 平成29年10月22日 | 24,998 | 12,056 | 12,942 | 14,482 | 7,107 | 7,375 | 57.93 | 58.95 | 56.99 |
| 町長選挙 | 平成30年11月18日 | 24,690 | 11,890 | 12,800 | 14,058 | 6,629 | 7,429 | 56.94 | 55.75 | 58.04 |
| 町議会議員選挙 | 平成30年11月18日 | 24,690 | 11,890 | 12,800 | 14,058 | 6,629 | 7,429 | 56.94 | 55.75 | 58.04 |
| 県知事選挙 | 平成31年4月7日 | 24,538 | 11,804 | 12,734 | 7,936 | 3,844 | 4,092 | 32.34 | 32.57 | 32.13 |
| 県議会議員選挙 | 平成31年4月7日 | - | - | - | - | - | - | - | - | - |
| 参議院議員選挙 | 令和元年7月21日 | 24,825 | 11,934 | 12,891 | 12,814 | 6,341 | 6,473 | 51.62 | 53.13 | 50.21 |

資料：選挙管理委員会(令和2年1月1日現在)

(注) 平成23年7月10日、平成26年7月6日執行の町農業委員会委員選挙は無投票

(注) 平成31年4月7日執行の県議会議員選挙は無投票

3. 町議会の開催状況

| 年 別 | 本会議 | | 常任委員会 | | | 特別委員会 | | | その他 | | |
|-----|-----|-----|---------|-------------|-----------|-----------|-----------|-----------------|------------|-------------|---------|
| | 定例会 | 臨時会 | 議会運営委員会 | 総務建設経済常任委員会 | 教育福祉常任委員会 | 予算審査特別委員会 | 決算審査特別委員会 | 二宮町役場新庁舎建設特別委員会 | 議会だより編集委員会 | 議会基本条例推進委員会 | 議会全員協議会 |
| 平成 | 回 | 回 | 回 | 回 | 回 | 回 | 回 | 回 | 回 | 回 | 回 |
| 27年 | 18 | - | 12 | 5 | 5 | 5 | 4 | - | 9 | 3 | 17 |
| 28年 | 19 | - | 11 | 4 | 6 | 5 | 4 | - | 8 | 5 | 18 |
| 29年 | 18 | 1 | 14 | 9 | 7 | 5 | 4 | - | 8 | 7 | 19 |
| 30年 | 18 | 1 | 15 | 7 | 7 | 5 | 4 | - | 7 | 4 | 17 |
| 31年 | 18 | 1 | 12 | 10 | 7 | 5 | 4 | 6 | 9 | 2 | 14 |

資料：議会事務局

4. 職員数

| 年 別 | 総数 | 町長事務部局 | 議会事務局 | 教育委員会事務局 | 選挙管理委員会事務局 | 監査委員事務局 | 農業委員会事務局 | 消防 |
|-----|-----|---------|-------|----------|------------|---------|----------|----|
| 平成 | 人 | 人 | 人 | 人 | 人 | 人 | 人 | 人 |
| 27年 | 232 | 153 (2) | 3 | 25 (1) | 2 | 1 [2] | 1 [2] | 44 |
| 28年 | 229 | 147 (2) | 3 | 26 (1) | 2 | 1 [2] | 1 [2] | 46 |
| 29年 | 230 | 148 (2) | 3 | 26 (1) | 2 | 1 [2] | 1 [2] | 46 |
| 30年 | 228 | 146 (2) | 3 | 26 (1) | 2 | 1 [2] | 1 [2] | 46 |
| 31年 | 228 | 144 (2) | 3 | 28 (1) | 2 | 1 [2] | 1 [2] | 46 |

資料：総務課(各年4月1日現在)

(注) ()は特別職数(町長・副町長・教育長)

[]は兼務の職員数

5. 町内施設一覧

(1) 町施設

| No. | 施設 | 所在地 | 電話 |
|-----|----------------|-------------------|-------------|
| 1 | 二宮町役場 | 二宮961 | 71-3311(代表) |
| 2 | 二宮町教育委員会 | 二宮961 | 75-9261 |
| 3 | 生涯学習センター ラディアン | 二宮1240-10 | 72-6911 |
| 4 | 図書館 | 二宮1240-10(ラディアン内) | 72-6913 |
| 5 | ふたみ記念館 | 山西1953-1 | 70-3210 |
| 6 | 保健センター | 二宮1410 | 71-7100 |
| 7 | 環境衛生センター桜美園 | 中里207-1 | 72-3738 |
| 8 | ごみ積替施設 | 二宮1670-1 | - |
| 9 | ウッドチップセンター | 緑が丘1-12-2 | - |
| 10 | 学校給食センター | 緑が丘1-12-1 | 71-3488 |
| 11 | 町民サービスプラザ | 百合が丘2-2-1 | 70-3161 |
| 12 | 子育てサロン(中里) | 中里736-5 | 71-5479 |
| 13 | 子育てサロン(栄通り) | 二宮832-17 | 71-1120 |
| 14 | 町民活動サポートセンター | 二宮961(町民センター内) | 71-0141 |
| 15 | 町民センター | 二宮961 | 71-0141 |
| 16 | 武道館 | 二宮961-25 | 71-3311 |
| 17 | 町立体育館 | 山西218-10 | 71-9981 |
| 18 | 町民運動場 | 山西2023-1 | 71-8032 |
| 19 | 町民温水プール | 中里308 | 72-6030 |
| 20 | 袖が浦プール | 二宮92 | - |
| 21 | 山西プール | 山西2033-1 | - |
| 22 | 二宮町消防本部(署) | 中里711-1 | 72-0015 |

(2) 公園

| No. | 施設 | 所在地 | 電話 |
|-----|---------------|--------|---------|
| 1 | 吾妻山公園管理事務所 | 山西1093 | 72-3611 |
| 2 | 二宮せせらぎ公園管理事務所 | 一色345 | 72-6112 |
| 3 | 二宮果樹公園管理事務所 | 二宮1196 | 72-1203 |

(3) 駐車場

| No. | 施設 | 所在地 | 電話 |
|-----|-----------|---------|---------|
| 1 | 駅北口自転車駐車場 | 二宮833-8 | 71-2819 |
| 2 | 駅南口自転車駐車場 | 二宮833-1 | 73-4494 |

(4) 学校等

| No. | 施設 | 所在地 | 電話 |
|-----|----------|---------|---------|
| 1 | 二宮小学校 | 二宮872-1 | 71-0157 |
| 2 | 一色小学校 | 百合が丘2-7 | 71-1543 |
| 3 | 山西小学校 | 山西1401 | 72-3777 |
| 4 | 二宮中学校 | 二宮54-2 | 71-0269 |
| 5 | 二宮西中学校 | 川匂323 | 71-3116 |
| 6 | 県立二宮高等学校 | 一色1363 | 71-3215 |

(5) 保育園・幼稚園・学童保育所

| No. | 施設 | 所在地 | 電話 |
|-----|---------------|-----------------|---------|
| 1 | 二宮保育園 | 二宮1049-6 | 72-2350 |
| 2 | 梅花保育園 | 二宮1341 | 73-1312 |
| 3 | みちる愛児園 | 富士見が丘2-19-8 | 73-2969 |
| 4 | みちる愛児園中里ナーサリー | 中里737-1 | 71-5328 |
| 5 | みちる愛児園駅前ナーサリー | 二宮823-8 | 73-3331 |
| 6 | 町立百合が丘保育園 | 百合が丘3-63 | 71-9657 |
| 7 | 二宮めぐみ幼稚園 | 二宮92 | 71-0570 |
| 8 | 海の星幼稚園 | 二宮88 | 73-1513 |
| 9 | 二宮育美幼稚園 | 百合が丘2-2-2 | 71-0350 |
| 10 | 二宮みどり幼稚園 | 山西1577 | 72-1990 |
| 11 | 梅の木幼稚園 | 一色724 | 73-2525 |
| 12 | 二宮学童保育所 | 二宮872-1(二宮小学校内) | 72-1710 |
| 13 | 一色学童保育所 | 百合が丘2-7(一色小学校内) | 72-1327 |
| 14 | 山西学童保育所 | 山西1401(山西小学校内) | 72-0611 |

(6) 児童館

| No. | 施設 | 所在地 | 電話 |
|-----|----------|--------------|---------|
| 1 | 上町児童館 | 二宮146-6 | - |
| 2 | 越地児童館 | 山西759 | - |
| 3 | 茶屋児童館 | 山西448-10 | - |
| 4 | 下町児童館 | 二宮373-9 | - |
| 5 | 百合が丘児童館 | 百合が丘3-2-1 | 72-3617 |
| 6 | 富士見が丘児童館 | 富士見が丘1-27-23 | - |
| 7 | 釜野児童館 | 山西1574-1 | - |
| 8 | 松根児童館 | 松根10-18 | - |

(7) 老人憩の家

| No. | 施設 | 所在地 | 電話 |
|-----|------------|------------|----|
| 1 | 下町老人憩の家 | 二宮473-1 | - |
| 2 | 茶屋老人憩の家 | 川匂71 | - |
| 3 | 中里老人憩の家 | 中里903-3 | - |
| 4 | 梅沢老人憩の家 | 山西102-1 | - |
| 5 | 入川匂老人憩の家 | 川匂309 | - |
| 6 | 富士見が丘老人憩の家 | 富士見が丘2-15 | - |
| 7 | 百合が丘老人憩の家 | 百合が丘2-29-6 | - |
| 8 | 元町老人憩の家 | 二宮1138-1 | - |

(8) 地域集会施設

| No. | 施設 | 所在地 | 電話 |
|-----|--------------------|-------------|---------|
| 1 | 一色公民館 | 一色1036 | 72-5416 |
| 2 | 百合が丘公会堂 | 百合が丘1-101-1 | - |
| 3 | 中里西公会堂 | 中里2-18-13 | - |
| 4 | 中町公会堂 | 二宮227 | - |
| 5 | 中里団地集会所 | 中里882 | - |
| 6 | 山西防災コミュニティーセンター | 川匂71-3 | 73-3971 |
| 7 | 緑が丘防災コミュニティーセンター | 緑が丘3-29-2 | 73-3934 |
| 8 | 富士見が丘防災コミュニティーセンター | 富士見が丘3-1-2 | 72-4970 |
| 9 | 元町北防災コミュニティーセンター | 二宮1428 | 71-3814 |
| 10 | 中里防災コミュニティーセンター | 中里897 | 70-1539 |
| 11 | 一色防災コミュニティーセンター | 一色1113-1 | 71-4460 |

(9) 警察

| No. | 施設 | 所在地 | 電話 |
|-----|--------------|------------|--------------------|
| 1 | 大磯警察署 二宮駅前交番 | 二宮833-7 | 72-0110 (大磯警察署) |
| 2 | 大磯警察署 一色駐在所 | 百合が丘2-3-12 | |
| 3 | 大磯警察署 元町駐在所 | 二宮1315-13 | |
| 4 | 大磯警察署 山西駐在所 | 山西640-8 | |

(10) 福祉施設

| No. | 施設 | 所在地 | 電話 |
|-----|-----------------------|------------|---------|
| 1 | 二宮町社会福祉協議会 | 山西5-1 | 73-0294 |
| 2 | 二宮町社会福祉協議会 地域包括支援センター | 二宮961(役場内) | 71-7085 |
| 3 | 心泉学園 | 二宮98 | 71-0077 |

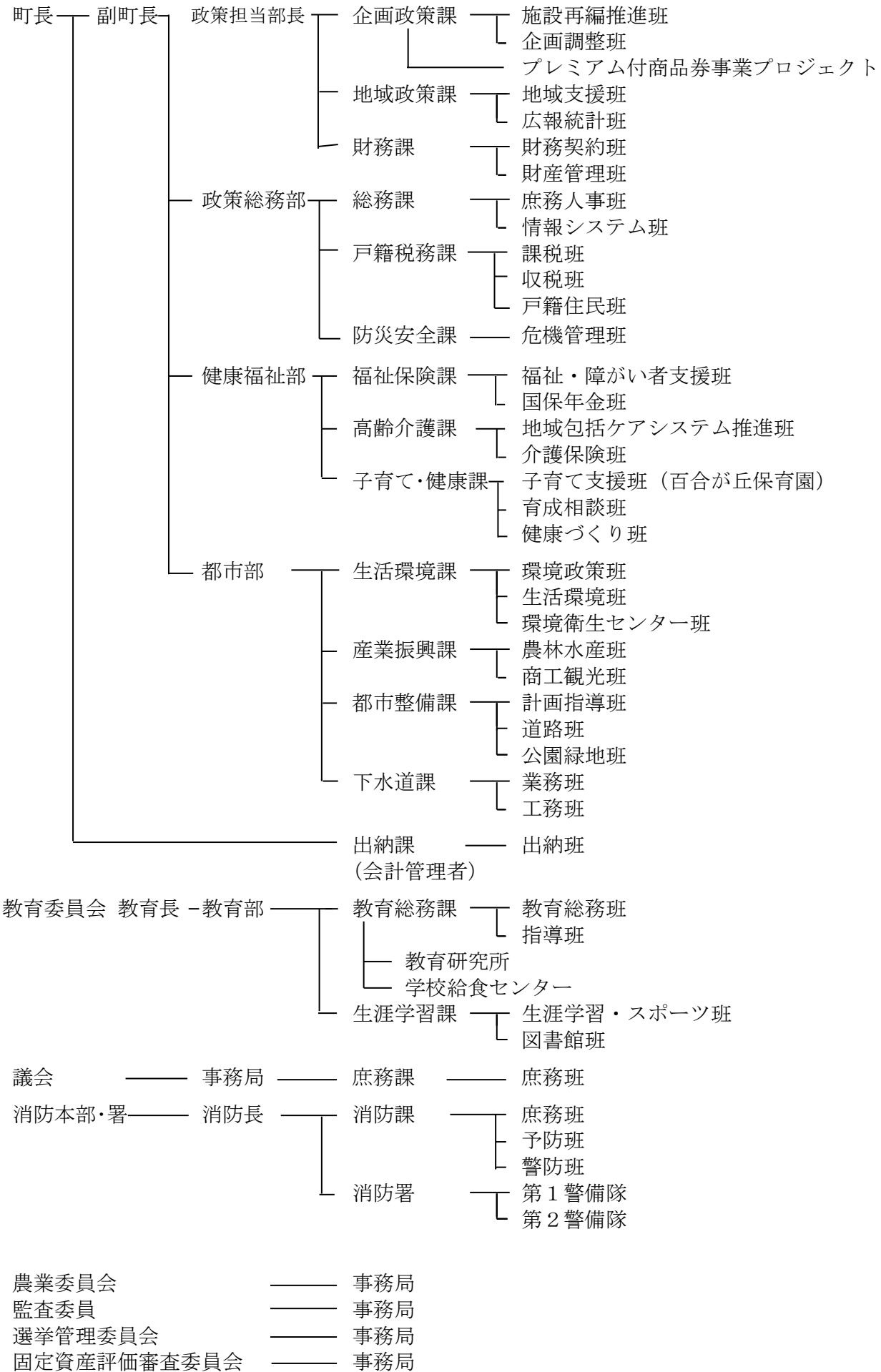
(11) その他

| No. | 施設 | 所在地 | 電話 |
|-----|-------------|--------------------|---------|
| 1 | 二宮郵便局 | 二宮400-8 | 72-1831 |
| 2 | 二宮町観光協会 | 二宮961(町民センター内) | 73-1208 |
| 3 | 二宮町商工会 | 二宮1156-4 | 71-1082 |
| 4 | 二宮町商店連合協同組合 | 二宮1156-4(二宮町商工会館内) | 71-9966 |

(令和2年3月1日現在)

6. 行政組織図

[町部局：3部（1担当部長）14課30班1プロジェクト]



資料：企画政策課(平成31年4月1日現在)