

危険物施設一覧

製造所
(二宮町内現有数0施設)



※ 危険物を製造する施設

屋内貯蔵所
(二宮町内現有数1施設)



※ 屋内で危険物を貯蔵する施設

屋外タンク貯蔵所
(二宮町内現有数1施設)



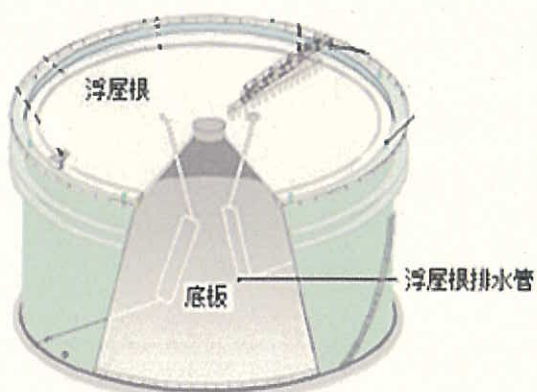
※ 屋外にある貯蔵タンクで危険物を貯蔵する施設

特定(準特定)屋外タンク貯蔵所
(二宮町内現有数0施設)



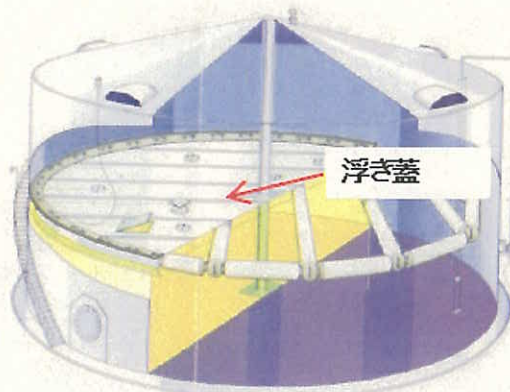
※ 特定屋外タンク貯蔵所(屋外にある貯蔵タンクで最大数量1,000kℓ以上の危険物を貯蔵する施設)
準特定屋外タンク貯蔵所(屋外にある貯蔵タンクで最大数量500kℓ以上1,000kℓ未満の危険物を貯蔵する施設)

浮き屋根式特定屋外タンク貯蔵所
(二宮町内現有数0施設)



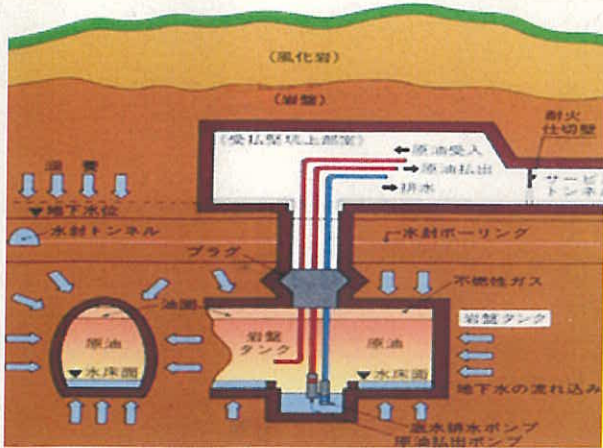
※ 特定屋外タンク貯蔵所のうち、タンク天板が貯蔵している危険物液面に浮いており、液面とともに上下するタンクで危険物を貯蔵する施設

浮き蓋付特定屋外タンク貯蔵所
(二宮町内現有数0施設)



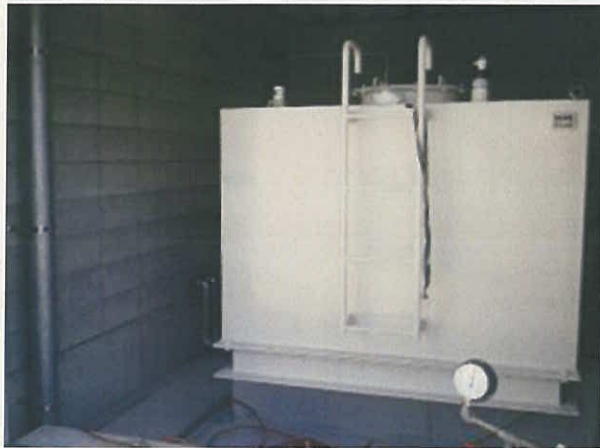
※ 特定屋外タンク貯蔵所のうち、固定式屋根で覆われているタンク内部の危険物液面に浮き蓋が浮いており、液面とともに浮き蓋が上下するタンクにおいて危険物を貯蔵する施設

岩盤タンク
(二宮町内現有数〇施設)



※ 地下水面下の岩盤内に横穴（空洞）を開けを堀削し、危険物を貯蔵する施設

屋内タンク貯蔵所
(二宮町内現有数〇施設)



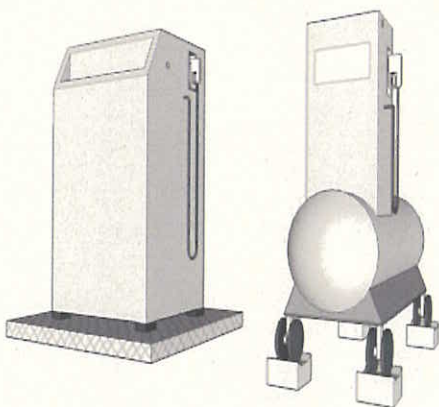
※ 屋内にある貯蔵タンクで危険物を貯蔵する施設

地下タンク貯蔵所
(二宮町内現有数7施設)



※ 地盤面下にある貯蔵タンクで危険物を貯蔵する施設

簡易タンク貯蔵所
(二宮町内現有数〇施設)



※ 簡易貯蔵タンクで危険物を貯蔵する施設

移動タンク貯蔵所
(二宮町内現有数〇施設)



※ 車両に固定されたタンクで危険物を貯蔵する施設

積載式移動タンク貯蔵所
(二宮町内現有数0施設)



※ 移動タンク貯蔵所のうち移動貯蔵タンクを車両等に積み替えるための構造を有するもの

屋外貯蔵所
(二宮町内現有数0施設)



※ 屋外で危険物を貯蔵する施設

給油取扱所
(二宮町内現有数1施設)



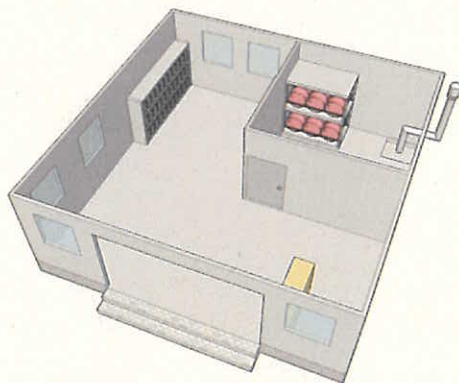
※ 給油設備で自動車等に危険物を給油する施設

屋内給油取扱所
(二宮町内現有数0施設)



※ 給油取扱所のうち、上屋面積が給油取扱所の敷地面積から事務所等の建物の1階床面積を除いた面積の1/4を超える施設

第1種(第2種)販売取扱所
(二宮町内現有数0施設)



※ 危険物を容器に入れたまま販売する施設
第1種(指定数量の倍数が15以下)
第2種(指定数量の倍数が15を超え40以下)

移送取扱所
(二宮町内現有数0施設)



※ 配管やポンプによって危険物を移送する施設

一般取扱所
(二宮町内現有数3施設)



※ 指定数量以上の危険物を取扱う施設のうち、
給油取扱所、販売取扱所及び移送取扱所でない施設