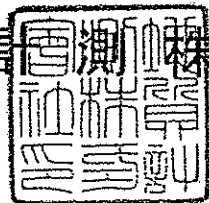


二宮ヶ了付高齢者住宅新築工事  
「地質調査」

地質調査報告書

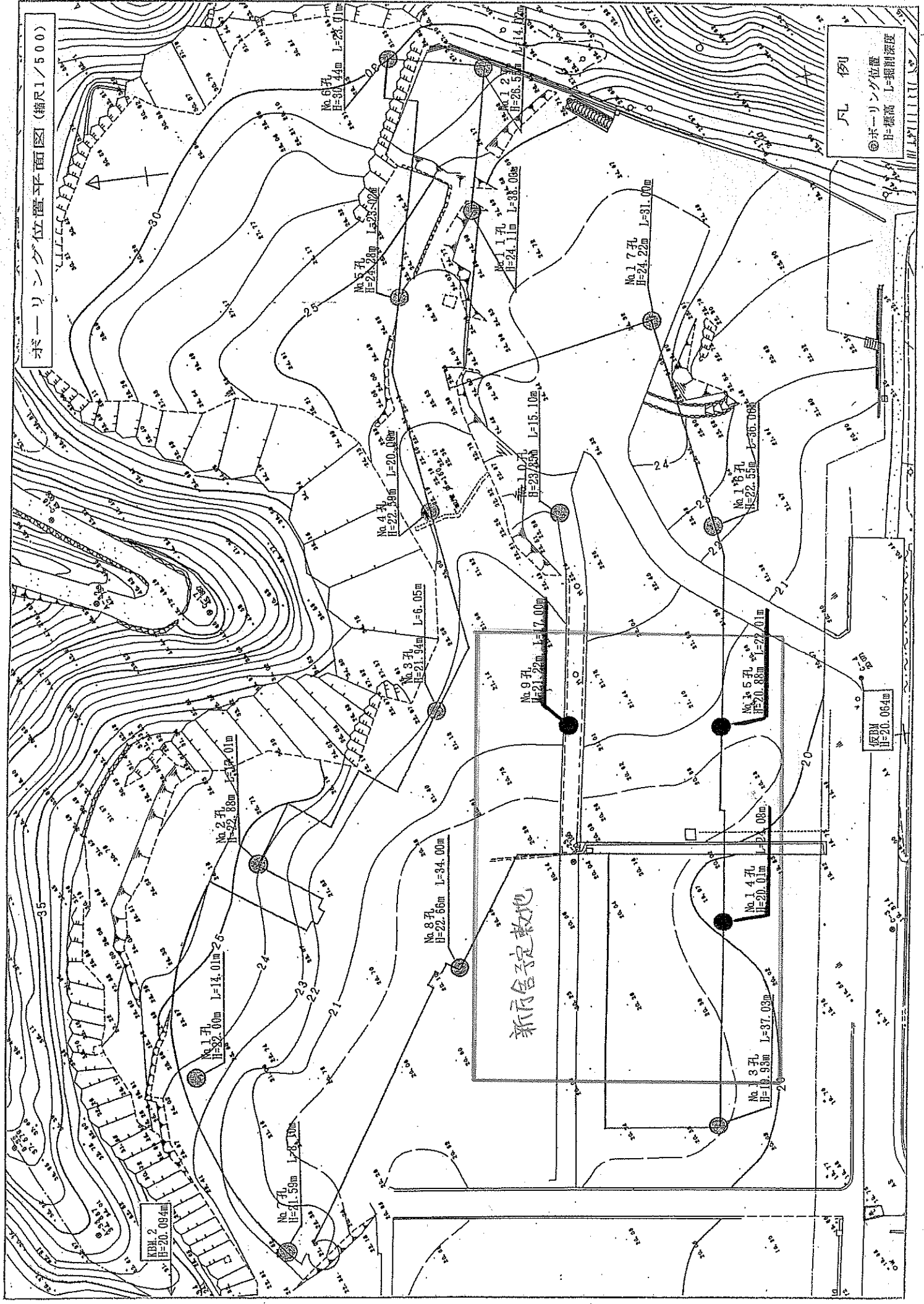
平成11年11月

神奈川県住宅供給公社  
地質調査株式会社



ボーリング位置平面図 (縮尺1/500)

凡例  
 ◎ ボーリング位置  
 卍 標高 L=掘削深度



# ボーリング柱状図

調査名 二宮ケア付高齢者住宅新築工事「地質調査」

ボーリングNo. 9

事業・工事名

シートNo.

ボーリング名	N o . 9		調査位置	神奈川県二宮町二宮1217			北緯
発注機関	神奈川県住宅供給公社			調査期間	平成11年 9月20日~11年 9月21日		東経
調査業者名	地質計測株式会社 電話(03-3409-4651)		主任技師	兼岡 強	現場代理人	木寺 尚幸 コ鑑定者 木寺 尚幸	ボーリング責任者 大矢 雅和
孔口標高	21.221m	角	180° 上 下	方	北 西 東 南	地盤公配	使用機種 試錐機 YBM-05 エンジン NFD-8
総掘進長	17.00m	度	90°	向	北 西 東 南	ハンマー 落下用具	ポンプ トシビ V-4

標尺 (m)	層厚 (m)	深度 (m)	柱状図	土質区分	色調	相対密度	相対稠度	記号	標準貫入試験				原位置試験 深度 (m)	試験名 および結果	採取 深度 (m)	採取 番号	採取 方法	室内試験 掘進月日	
									深 度 (m)	10cm の 打撃回数	打撃回数 換算 貫入量 (cm)	N 値							
1				埋土	褐色	軟らかい		Bs	1.15	1	2	2	5						
2				埋土	褐色	軟らかい		Bs	1.45										
3	17.62	3.60	3.60					Bs	2.15	1	1	1	3						
4				腐植土	黒灰色	軟い		Bs	2.47	1	1	1	3						
5	16.42	1.20	4.80	腐植土	黒灰色	軟い		Bs	3.15	1	1	3	5						
6	15.52	0.90	5.70	腐植土	褐色	軟らかい		Auc	3.50	1	1	1	2						
7				炭泥じり砂質シルト	暗青色	軟らかい		Auc	4.15	1	1	1	2						
8				炭泥じり砂質シルト	暗青色	軟らかい		Auc	4.53	1	1	1	2						
9				炭泥じり砂質シルト	暗青色	軟らかい		Auc	5.15	1	1	1	2						
10				炭泥じり砂質シルト	暗青色	軟らかい		Auc	5.45	1	1	1	2						
11				炭泥じり砂質シルト	暗青色	軟らかい		Auc	6.15	1	1	1	3						
12	9.22	3.23	12.00	炭泥じり砂質シルト	暗青色	軟らかい		Auc	6.50	1	1	1	3						
13				炭泥岩	暗灰色	非常に密な		Tg3	7.15	1	1	1	3						
14				炭泥岩	暗灰色	非常に密な		Tg3	7.47	1	1	1	3						
15				炭泥岩	暗灰色	非常に密な		Tg3	8.15	1	1	1	3						
16				炭泥岩	暗灰色	非常に密な		Tg3	8.49	6	4	7	17						
17	4.22	5.00	17.00	炭泥岩	暗灰色	非常に密な		Tg3	9.15	5	5	3	13						
				炭泥岩	暗灰色	非常に密な		Tg3	10.15	2	2	3	7						
				炭泥岩	暗灰色	非常に密な		Tg3	11.15	60			60						
				炭泥岩	暗灰色	非常に密な		Tg3	12.15	60			60						
				炭泥岩	暗灰色	非常に密な		Tg3	13.00	60			60						
				炭泥岩	暗灰色	非常に密な		Tg3	14.00	60			60						
				炭泥岩	暗灰色	非常に密な		Tg3	14.01	60			60						
				炭泥岩	暗灰色	非常に密な		Tg3	15.00	貫入不能			60						
				炭泥岩	暗灰色	非常に密な		Tg3	15.00	貫入不能			60						
				炭泥岩	暗灰色	非常に密な		Tg3	16.00	貫入不能			60						
				炭泥岩	暗灰色	非常に密な		Tg3	16.01	貫入不能			60						
				炭泥岩	暗灰色	非常に密な		Tg3	17.00	貫入不能			60						
				炭泥岩	暗灰色	非常に密な		Tg3	17.00	貫入不能			60						

# ボーリング柱状図

調査名 二宮ケア付高齢者住宅新築工事「地質調査」

ボーリングNo. 14

事業・工事名

シートNo.

ボーリング名	N o . 1 4		調査位置	神奈川県二宮町二宮1217			北緯	
発注機関	神奈川県住宅供給公社			調査期間	平成11年10月6日~11年10月7日		東経	
調査業者名	地質計測株式会社 電話(03-3409-4651)		主任技師	兼. 間 強	現代人	木寺 尚幸	コ 鑑定者	木寺 尚幸
ボーリング責任者	橋本 哲史			試錐機	Y B M - 0 5		ハンマー	トンビ
孔口標高	20.013m	角	180° 上下	方	北 270° 西 180° 南	地盤公配	水平	使用機種
総掘進長	24.08m	度	90°	向	南	配	90°	エンジン
								N F D - 8
								ポンプ
								V - 4

標尺 (m)	層高 (m)	深度 (m)	柱状図	土質区分	色調	相対密度	相対稠度	記 事	標準貫入試験				原位置試験		採取	室内試験	掘進月日	
									深 度 (m)	10cmの打撃回数	打撃同数貫入量 (cm)	N 値	深 度 (m)	試験名および結果				
1				埋土	暗茶	中位		粘性土主体で、含水量中位。GL-1.5~2.0m間コンクリートガラを混入。	10/6 1.47	1.15	2	3	3	8	30			
2	18.01	2.00	2.00	埋土	茶褐	中位		含水量中位で、粘性中位。	1.43	2.15	1	2	2	5	30			
3	17.41	0.60	2.60	腐植土	黒褐	軟らかい		所々浮石を互層状に挟む。含水量中位で、粘性弱い。	2.45	3.15	1	1	1	2	31			
4				腐植土	黒褐	軟らかい		所々浮石を互層状に挟む。含水量中位で、粘性弱い。	3.46	4.15	1	1	1	3	32			
5				腐植土	黒褐	軟らかい		所々浮石を互層状に挟む。含水量中位で、粘性弱い。	4.47	5.15	1	1	1	3	30			
6	14.31	3.10	5.70	腐植土	黒褐	軟らかい		含水量中位で、粘性弱い。全体に砂分混入。GL-5.5~6.65m間にφ10mm程度の礫を混入。	5.45	6.15	1	1	1	3	31			
7	12.41	1.90	7.60	腐植土	黒褐	軟らかい		含水量中位で、粘性弱い。全体に砂分混入。GL-5.5~6.65m間にφ10mm程度の礫を混入。	6.45	7.15	1	1	1	4	30			
8				腐植土	黒褐	軟らかい		含水量中位で、粘性弱い。全体に砂分混入。GL-5.5~6.65m間にφ10mm程度の礫を混入。	7.45	8.15	8	12	21	41	30			
9				腐植土	黒褐	軟らかい		含水量中位で、粘性弱い。全体に砂分混入。GL-5.5~6.65m間にφ10mm程度の礫を混入。	8.45	9.15	11	14	21	46	30			
10	10.11	2.30	9.91	シルト質細砂	暗青灰	密な		含水量中位で、粒子ほぼ均一。雲母片混入。	9.45	10.15	1	1	2	4	30			
11	9.41	0.70	10.60	シルト質細砂	暗青灰	密な		含水量中位で、粒子ほぼ均一。雲母片混入。	10.45	11.15	9	12	18	39	30			
12	7.41	2.00	12.60	シルト質細砂	暗青灰	密な		含水量中位で、粒子均一。貝殻片少量混入。	11.45	12.15	16	32	12	60	21			
13				シルト質細砂	暗青灰	中くらい		含水量中位で、粒子ほぼ均一。貝殻片少量混入し、部分的にシルトを挟む。	12.38	13.14	2	3	6	11	30			
14	5.71	1.70	14.30	シルト質細砂	暗青灰	中くらい		含水量中位で、粒子ほぼ均一。貝殻片少量混入し、部分的にシルトを挟む。	13.44	14.15	49	11	7	60	11			
15				シルト質細砂	暗青灰	中くらい		含水量中位で、粒子ほぼ均一。貝殻片少量混入し、部分的にシルトを挟む。	14.28	15.15	14	17	21	52	30			
16	3.31	2.40	16.70	シルト質細砂	暗青灰	非常に密な		含水量中位で、粒子均一。雲母片混入。	15.45	16.15	6	8	8	22	30			
17				シルト質細砂	暗青灰	非常に密な		含水量中位で、粒子均一。雲母片混入。	16.45	17.15	7	8	14	29	30			
18	1.41	1.90	18.60	シルト質細砂	暗青灰	非常に密な		φ10mm程度の円礫主体。貝殻片多量に混入。粘土分は固結している。	17.45	18.15	12	20	22	54	30			
19				シルト質細砂	暗青灰	非常に密な		φ10mm程度の円礫主体。貝殻片多量に混入。粘土分は固結している。	18.45	19.15	15	37	8	60	21			
20				シルト質細砂	暗青灰	非常に密な		φ10~30mm程度の砂礫状を呈している。	19.38	20.15	31	28	7	60	17			
21				シルト質細砂	暗青灰	非常に密な		φ10~30mm程度の砂礫状を呈している。	20.32	21.15	60	6	6	60	6			
22	-2.19	3.60	22.20	シルト質細砂	暗青灰	非常に密な		φ10~30mm程度の砂礫状を呈している。	21.21	22.15	60	3	3	60	3			
23				凝灰岩	茶灰	非常に密な		凝灰岩-短柱状を呈している。	22.18	23.00	貫入不能			60	0			
24	-4.07	1.88	24.08	凝灰岩	茶灰	非常に密な		凝灰岩-短柱状を呈している。	24.00	24.08	60	3	3	60	3			

# ボーリング柱状図

調査名 二宮ケア付高齢者住宅新築工事「地質調査」

ボーリングNo. 15

事業・工事名

シートNo.

ボーリング名	No. 15		調査位置	神奈川県二宮町二宮1217			北緯
発注機関	神奈川県住宅供給公社			調査期間	平成11年9月16日~11年9月17日		東経
調査業者名	地質計測株式会社 電話(03-3409-4651)		主任技師	茂岡 強	現場代理人	木寺 尚孝	ボーリング責任者
孔口標高	20.876m	角	180°上下	方	北 西 東 南	地盤公記	使用機種
総掘進長	22.01m	度	90°	向	180°	水平	試錐機
				試錐機	YBM-IWA	ハンマー落下用具	トンビ
				エンジン	NFD-8	ポンプ	V-4

標尺 (m)	層厚 (m)	深度 (m)	柱状図	土質区分	色調	相対稠度	相対密度	記号	標準貫入試験				原位置試験	試験採取	掘進月日	
									深	10cmこの打撃回数	打撃回数	N値				
1				埋土	褐灰・暗灰・黒灰色	軟らかい		Bs	9/16 1.72	1.15	1	2	2	5	5	
2				埋土	暗茶色	軟らかい		Bs	1.47	2.15	1	1	1	3	3	
3				埋土	暗茶色	軟らかい		Bs	2.45	2.45	1	1	1	3	3	
4	15.68	4.20	4.20	埋土	暗茶色	軟らかい		Bs	3.15	3.15	1	1	1	3	3	
5	15.18	1.50	5.70	埋土	暗茶色	軟らかい		Bs	3.45	4.15	1	1	1	3	3	
6				粘土	淡灰色	軟らかい		Auc	4.48	5.15	1	1	1	3	3	
7				粘土	淡灰色	軟らかい		Auc	5.48	6.15	1	1	1	3	3	
8	12.38	2.30	8.08	砂混じりシルト	暗灰色	軟らかい		Auc	6.15	6.15	1	1	1	3	3	
9	11.48	1.40	9.40	砂混じりシルト	暗灰色	軟らかい		Auc	6.15	6.15	1	1	1	3	3	
10	10.18	1.30	10.70	細砂	暗灰色	硬い		Auc	6.15	6.15	1	1	1	3	3	
11	9.18	1.00	11.70	シルト	暗灰色	軟らかい		Auc	6.15	6.15	1	1	1	3	3	
12	7.98	1.20	12.90	細砂	暗灰色	密な		A	10.15	11.45	2	3	4	9	9	
13	6.08	1.90	14.80	シルト混じり細砂	暗灰色	中ぐらい		A	10.46	11.45	2	3	4	9	9	
14	4.28	1.60	16.40	シルト質細砂	暗灰色	硬い		A	12.15	12.15	16	22	22	60	29	
15				シルト質細砂	暗灰色	硬い		A	12.44	13.15	2	5	6	13	30	
16				風化凝灰岩	褐色・青灰色	非常に固結した		Tg2	13.45	14.15	8	7	19	34	30	
17				凝灰岩	暗灰色	非常に密な		Tg3	14.45	15.15	6	6	7	19	30	
18				凝灰岩	暗灰色	非常に密な		Tg3	15.45	16.15	7	9	13	29	30	
19				凝灰岩	暗灰色	非常に密な		Tg3	16.45	17.15	18	29	15	60	30	
20				凝灰岩	暗灰色	非常に密な		Tg3	17.45	18.15	60	3		60	3	
21				凝灰岩	暗灰色	非常に密な		Tg3	18.15	18.18	60	2		60	2	
22	1.13	2.21	22.01	凝灰岩	暗灰色	非常に密な		Tg3	18.18	19.15	60	2		60	2	
				凝灰岩	暗灰色	非常に密な		Tg3	19.15	20.00	60	1		60	1	
				凝灰岩	暗灰色	非常に密な		Tg3	20.00	20.01	60	1		60	1	
				凝灰岩	暗灰色	非常に密な		Tg3	21.00	21.00	60	1		60	1	
				凝灰岩	暗灰色	非常に密な		Tg3	22.00	22.01	60	1		60	1	

