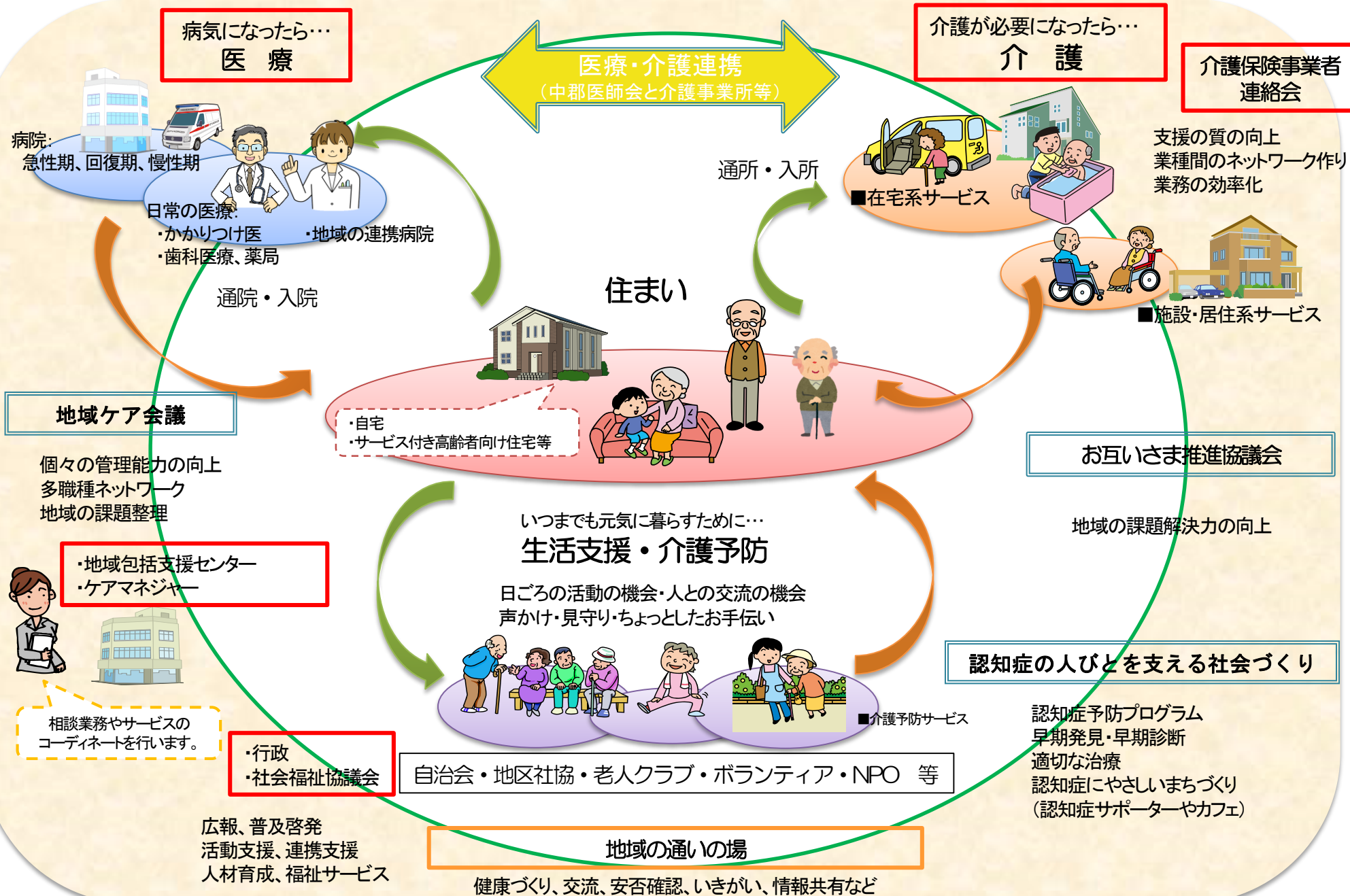

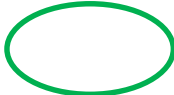



二宮町の地域包括ケアシステムの姿(案)



○凡例

-  …… 地域にある活動主体など
医療機関、介護事業所、それぞれの職域団体
地域包括支援センター、社会福祉協議会、行政
住民の活動など
-  …… 地域の活動主体の連携、ネットワークの事業など
-  …… 活動主体などの連携やネットワーク

「医療・介護連携」 中郡医師会、中郡訪問看護連絡協議会、介護保険事業者連絡会、地域包括支援センター、行政で構成。医療・介護にかかる資源の把握、課題の整理、研修、体制構築、普及啓発など。

「地域ケア会議」 居宅介護支援事業所、行政機関などを中心に民生委員や介護サービス事業者、地域組織などで構成。生活上の課題に対する支援の質の向上、ネットワーク形成、地域課題の整理などを行う。

「認知症の人々を支える社会づくり」
医療機関、研修を受けた保健、医療、福祉の専門職、地域で活動する専門職と地域住民、当事者などで構成。
日常的な認知症予防の取り組み、初期支援、継続支援、活躍の場作りなど。

「お互いさま推進協議会」
住民、住民組織、民間事業者、介護事業者、社協、行政など多様な主体で構成。生活支援にかかる資源の把握、課題の整理、普及啓発、企画、実働などを通し、地域の課題を解決する体制を創り出していく。