

# 歯と口の健康週間



6/4~10  
teeth & mouth

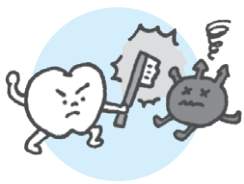
～歯みがきは 体を守る 最前線～

※令和8年度歯と口の健康週間標語

口腔内の健康を保ち、いつまでもおいしい食事とおしゃべりを楽しみましょう♪

## 歯の健康フェスタ2026開催！

ID検索 3434



6/7日 10:00～12:30

ところ ラディアン

申込 不要 参加費 無料

共催 (一社)平塚歯科医師会、二宮町、大磯町

図書館では、  
歯科と食に関する  
本を展示中♪



楽しいイベント盛りだくさん♪

- お口の検査
- 体の検査  
(終末糖化産物センサ・ベジチェック)
- 食育コーナー クイズ など

お子様限定！  
歯医者さんの「型取り」体験！

歯医者さんが実際に使用する  
型取りの材料を使って、  
自分の指の模型を作ってみよう！

ブースをまわると  
景品がもらえるよ♪



★詳細はホームページをご確認ください！

●事前に直接ご予約の上、受診してください。

### 成人歯科健康診査 ID検索 173

対象 令和7年度に20・30・40・50・60・70歳になった方

期間 6/1日～令和9/2/28日

費用 1,000円(口腔がん検診：追加100円)

- その他
- ・生活保護世帯の方は無料
  - ・口腔がん検診は歯科健診のオプションとして受診できます。(二宮なのはな歯科クリニックでは受診できません)
  - ・対象となる方には5月末に受診券を発送します。

### 妊産婦歯科健診 ID検索 992

対象 妊娠中、産後1年以内(各1回)

費用 無料

持ち物 母子健康手帳、歯ブラシ



### 実施町内 医療機関一覧



- 秋山歯科医院(☎71-0252)
- いのうえ歯科医院(☎71-3090)
- 上杉歯科医院(☎72-4168)
- 倉田歯科医院(☎71-4182)
- 鈴木歯科矯正歯科(☎73-0648)
- スズキデンタルクリニック  
(☎73-1531)
- 二宮なのはな歯科クリニック  
(☎26-4548)
- フジエ歯科医院(☎71-8787)
- ミネ歯科医院(☎70-3347)
- みのしま歯科クリニック(☎73-3690)

※町外医院の受診を希望する方は事前に  
子育て・健康課へご連絡ください。



☎ 子育て・健康課(保健センター☎71-7100)