

令和3年度予算(案)資料

二宮町

令和3年度予算(案)について

令和3年度当初予算は、一般会計と4つの特別会計を合わせて159億2,708万8千円、前年度と比較すると2億6,069万5千円の増、増減率はプラス1.7%としました。

一般会計	82億1,900万円	(前年度比 2.9%増)
特別会計	77億 808万8千円	(前年度比 0.3%増)
総 額	159億2,708万8千円	(前年度比 1.7%増)

《ポイント》

【 これからの時代にふさわしいまちづくりを一步一步着実に進める 】

新型コロナウイルス感染症の世界的流行により、今まで当たり前だと思っていた日常が一変しました。令和3年度は、収束に見通しがつかないこれからの時代を見据えながら、次の10年の町の未来を描く次期総合計画の策定に着手してまいります。

その中では、人口減少・少子高齢化や老朽化した公共施設など、必要な組織体制を整え喫緊の課題を解決していくとともに、持続可能なまちづくりがどうあるべきか、町民の皆さまと一緒に考えていきたいと思っております。

●新型コロナウイルス感染症への取り組み

1億5,927万9千円

- 新型コロナウイルスワクチンの円滑な接種
- 中郡医師会新型コロナウイルス感染症対策に対する交付金
- 感染症拡大防止対応策に関連した町商工会補助金及び中小企業金融対策 他

●新しい生活様式を踏まえた誰もが安心して住み続けられる環境づくり

1億3,234万8千円

- 新しい生活様式を踏まえた次期総合計画の策定(継続事業)
- 認知症対策の促進
- 社会福祉法の改正に伴う「断らない相談窓口」の設置
- 迷惑電話・詐欺対策電話機への補助の実施
- 証明書のコンビニ交付サービスの開始
- 町民参加による駅周辺のまちづくり計画(新庁舎含む)の策定
- 地域集会施設の耐震改修設計委託
- ブロック塀撤去補助の拡充など、耐震関連事業の推進
- 国や県事業に対する協力・連携(海岸浸食対策、葛川整備) 他

●学習環境の整備と、地域と連携した二宮らしい教育の充実

1億2,293万3千円

- ICTを活用した教育活動の充実
- 児童生徒が安心して学べるための学校施設改修
- 小中一貫教育の実現に向けた研究推進
- コミュニティ・スクールの推進と地域学校協働活動の充実 他

●産業・観光分野をはじめとするまちの魅力の向上

7,310万円

- 観光振興事業の推進(観光協会の充実・吾妻山公園の園路一部改修)
- 公園統廃合計画の推進(ボール遊びができる公園の整備及び遊具の更新)
- 遊休・荒廃農地対策の推進と、特産物(オリーブ)の普及促進 他

重点施策（事業）について

表示の予算額に人件費は含みません（単位：千円）

（１）生活の質の向上と定住人口の確保

① 恵まれた自然環境の中での切れ目のない子育て支援	357
○子育て世代包括支援センターの相談機能強化（オンライン相談）	
○新生児聴覚検査費用の補助	
② 学校と地域の連携による子どもたちの生きる力の育成	122,773
○ICTを活用した教育活動の充実	
○児童生徒が安心して学べるための学校施設改修	
○小中一貫教育の実現に向けた研究推進	
○英検奨励制度の拡充など、英語教育の推進	
○コミュニティ・スクールの推進と地域学校協働活動の充実	
③ 住み慣れた地域で誰もが安心して住み続けられる環境づくり	18,662
○地域の通いの場の充実	
○認知症対策の促進（サポーター養成と見守りキーホルダーの導入）	
○地域における介護人材の育成（福祉有償運送等運転者講習の実施）	
○社会福祉法の改正に伴う「断らない相談窓口」の設置	
○次期地域福祉計画の策定（継続事業）	
○データヘルス計画に基づく重症化予防事業の推進	
○迷惑電話・詐欺対策電話機への補助の実施	
○町立体育館トレーニングマシンの更新	
④ 人口減少社会でも活力あるコミュニティの形成	1,485
○町民活動団体のニーズに沿った情報提供の促進	
○安心して住み続けられる地域再生事業	
⑤ 「にのみやLife」の提案と発信による町の魅力の再発見	189
○町民との連携による移住・定住相談会の実施	

（２）環境と風景が息づくまちづくり

① 地域資源の保全と活用による新たな町の魅力の向上	32,221
○町民参加による東京大学果樹園跡地活用の社会実験	
○公園統廃合計画の推進（ボール遊びができる公園の整備及び遊具の更新）	
○観光振興事業の推進（観光協会の充実・吾妻山公園の園路一部改修）	
② 自然を身近に感じられる環境にやさしいまちづくりの推進	5,993
○有害鳥獣被害対策の推進	
○次期環境基本計画の策定（継続事業）	
○持続可能な環境づくりに向けた積極的な啓発の推進	
③ 二宮らしい産業の振興と雇用機会の創出	38,416
○遊休荒廃農地対策の推進	
○オリーブの普及奨励と湘南オリーブオイルの地域団体商標登録に向けた取り組み	
○中小・小規模事業者支援策の推進	

(3) 交通環境と防災対策の向上

① 新庁舎整備による安全・安心な町の拠点づくり	29,695
○町民参加による駅周辺のまちづくり計画（新庁舎含む）の策定	
○地域集会施設の耐震改修設計委託	
○公共施設（社会体育施設）の現況調査の実施	
○二宮町生涯学習センター（ラディアン）の一部改修設計	
② 自然災害に対する防災・減災対策の充実	73,120
○通学路を含めた道路環境の整備	
○ブロック塀撤去補助の拡充など、耐震関連事業の推進	
○リフォームや解体補助などによる空き家対策事業の推進	
○救急活動における心電図伝送システムの整備	
○国や県事業に対する協力・連携（海岸浸食対策、葛川整備）	
③ 都市基盤の強化と町民の交通環境の向上	126
○地域公共交通の利用促進とコミュニティバスのルート再編に伴う検討	

(4) 戦略的行政運営

① 効率的な行財政運営の推進	18,753
○新しい生活様式を踏まえた次期総合計画の策定（継続事業）	
○行政評価システムによる事業の適正化	
○窓口業務総合案内の本格導入	
○証明書のコンビニ交付サービスの開始	
○下水道事業の公営企業会計移行への準備（継続事業）	
② 町民とともにある自治体運営の推進と職員能力の向上	1,267
○パートナーシップ制度導入に向けた人権研修の開催	
○人材育成基本方針に基づいた計画的な人材育成（職員育成推進事業）	

(5) 新型コロナウイルス感染症への取り組み

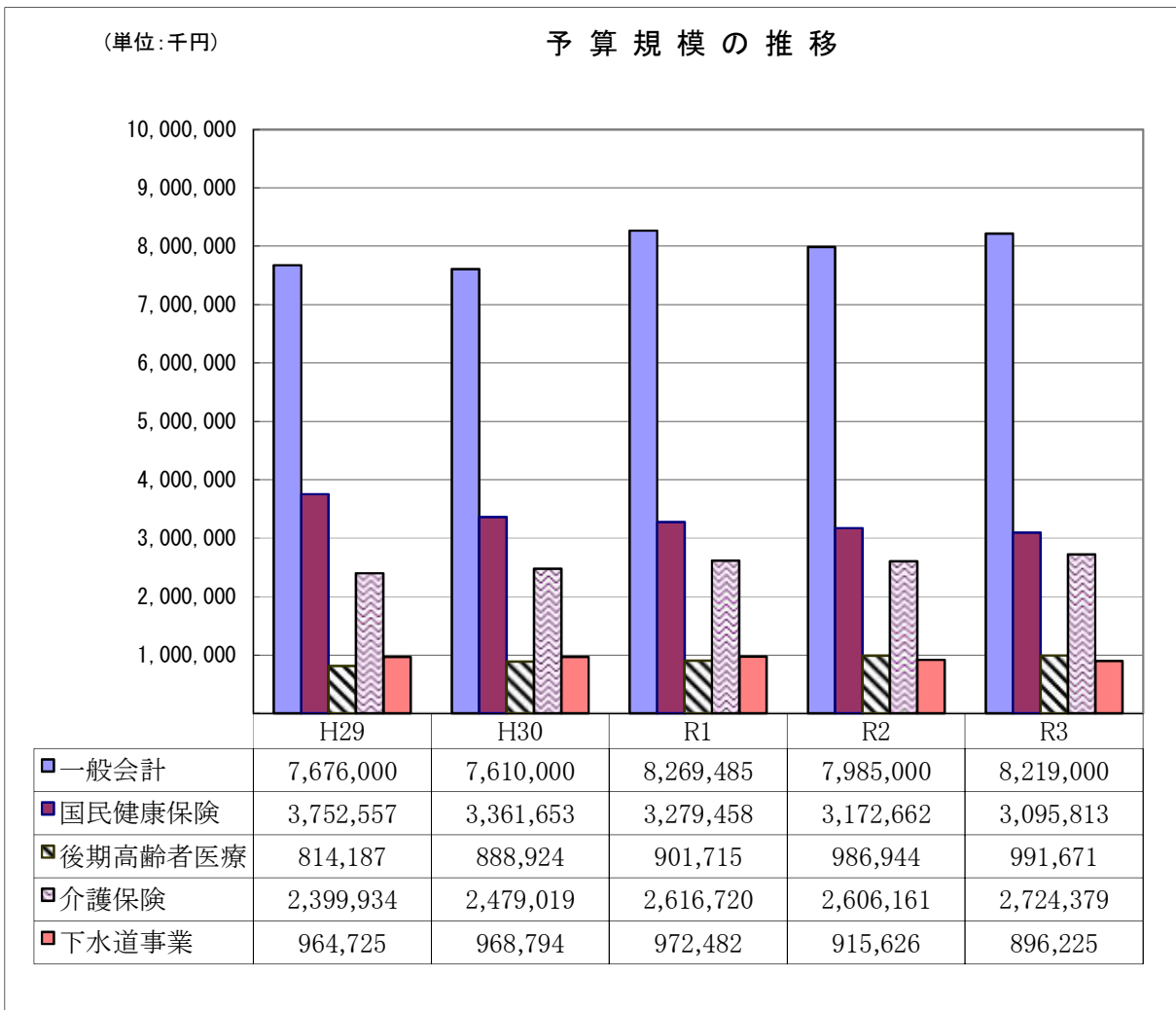
	159,279
○新型コロナウイルスワクチンの円滑な接種	
○中郡医師会新型コロナウイルス感染症対策に対する交付金	
○感染症拡大防止対応策に関連した町商工会への補助	
○感染症の影響を受けた中小・小規模事業者支援の金融対策	
○その他、感染症対策に係る費用	

令和3年度予算の概況

(単位 千円、%)

区分	令和3年度		令和2年度		比較	
	予算額(a)	構成比	予算額(b)	構成比	(a) - (b)	伸率
一般会計	8,219,000	51.6	7,985,000	51.0	234,000	2.9
特別会計	7,708,088	48.4	7,681,393	49.0	26,695	0.3
国民健康保険特別会計	3,095,813	19.5	3,172,662	20.3	△ 76,849	△ 2.4
後期高齢者医療特別会計	991,671	6.2	986,944	6.3	4,727	0.5
介護保険特別会計	2,724,379	17.1	2,606,161	16.6	118,218	4.5
下水道事業特別会計	896,225	5.6	915,626	5.8	△ 19,401	△ 2.1
合計	15,927,088	100.0	15,666,393	100.0	260,695	1.7

※ 構成比の合計は各内訳を端数処理するので内訳の計と一致しないことがあります。次頁以降についても同様です。



一般会計

(歳入)

(単位 千円、%)

区 分		令和3年度		令和2年度		比 較	
		予算額①	構成比	予算額②	構成比	①-②	伸 率
1	町 税	3,341,634	40.7	3,422,704	42.9	△ 81,070	△ 2.4
2	地方譲与税	57,412	0.7	58,984	0.7	△ 1,572	△ 2.7
3	利子割交付金	2,900	0.0	4,600	0.1	△ 1,700	△ 37.0
4	配当割交付金	22,000	0.3	25,000	0.3	△ 3,000	△ 12.0
5	株式等譲渡所得割交付金	15,000	0.2	21,000	0.3	△ 6,000	△ 28.6
6	法人事業税交付金	3,000	0.0	3,000	0.0	0	0.0
7	地方消費税交付金	438,000	5.3	470,000	5.9	△ 32,000	△ 6.8
8	ゴルフ場利用税交付金	7,300	0.1	8,500	0.1	△ 1,200	△ 14.1
-	自動車取得税交付金	-	-	1	0.0	△ 1	△ 100.0
9	環境性能割交付金	10,000	0.1	18,000	0.2	△ 8,000	△ 44.4
10	地方特例交付金	18,000	0.2	20,600	0.3	△ 2,600	△ 12.6
11	地方交付税	1,145,000	13.9	1,221,000	15.3	△ 76,000	△ 6.2
12	交通安全対策特別交付金	3,000	0.0	3,100	0.0	△ 100	△ 3.2
13	分担金及び負担金	115,060	1.4	126,909	1.6	△ 11,849	△ 9.3
14	使用料及び手数料	177,586	2.2	180,657	2.3	△ 3,071	△ 1.7
15	国庫支出金	1,077,796	13.1	921,938	11.5	155,858	16.9
16	県支出金	630,522	7.7	657,646	8.2	△ 27,124	△ 4.1
17	財産収入	16,454	0.2	16,196	0.2	258	1.6
18	寄付金	2,932	0.0	2,933	0.0	△ 1	0.0
19	繰入金	252,303	3.1	152,003	1.9	100,300	66.0
20	繰越金	180,000	2.2	180,000	2.3	0	0.0
21	諸収入	83,301	1.0	83,229	1.0	72	0.1
22	町 債	619,800	7.5	387,000	4.8	232,800	60.2
合 計		8,219,000	100.0	7,985,000	100.0	234,000	2.9

(歳出)

区 分		令和3年度		令和2年度		比 較	
		予算額①	構成比	予算額②	構成比	①-②	伸 率
1	議会費	123,194	1.5	124,251	1.5	△ 1,057	△ 0.9
2	総務費	1,094,568	13.3	1,130,515	14.2	△ 35,947	△ 3.2
3	民生費	3,180,884	38.7	3,085,395	38.6	95,489	3.1
4	衛生費	971,954	11.8	820,811	10.3	151,143	18.4
5	農林水産業費	90,254	1.1	85,819	1.1	4,435	5.2
6	商工費	71,049	0.9	63,546	0.8	7,503	11.8
7	土木費	731,393	8.9	765,943	9.6	△ 34,550	△ 4.5
8	消防費	402,259	4.9	426,219	5.3	△ 23,960	△ 5.6
9	教育費	867,887	10.6	819,798	10.3	48,089	5.9
10	災害復旧費	3	0.0	3	0.0	0	0.0
11	公債費	655,228	8.0	648,553	8.1	6,675	1.0
12	予備費	30,327	0.4	14,147	0.2	16,180	114.4
合 計		8,219,000	100.0	7,985,000	100.0	234,000	2.9

一般会計目的別歳入予算比較表

(単位 千円・%)

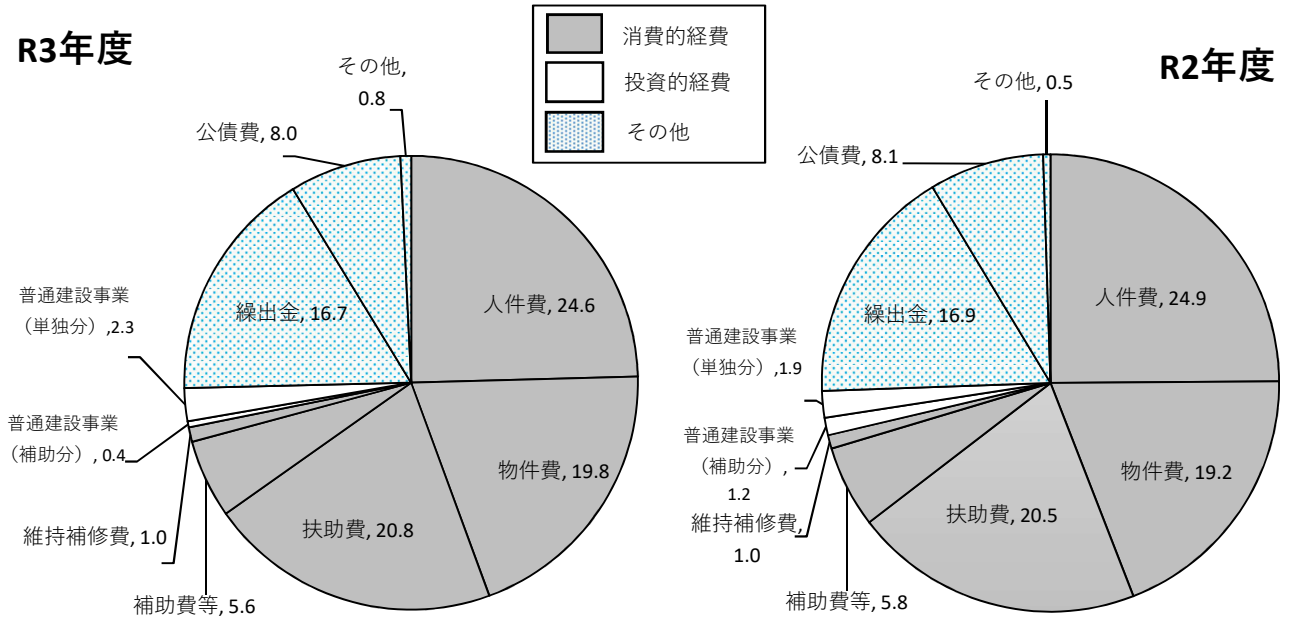
区 分		令和3年度		令和2年度		前年度比増減		
		予算額 ①	構成比	予算額 ②	構成比	①-②	伸 率	
自 主 財 源	1	町税	3,341,634	40.7	3,422,704	42.9	△ 81,070	△ 2.4
	13	分担金及び負担金	115,060	1.4	126,909	1.6	△ 11,849	△ 9.3
	14	使用料及び手数料	177,586	2.2	180,657	2.3	△ 3,071	△ 1.7
	17	財産収入	16,454	0.2	16,196	0.2	258	1.6
	18	寄付金	2,932	0.0	2,933	0.0	△ 1	△ 0.0
	19	繰入金	252,303	3.1	152,003	1.9	100,300	66.0
	20	繰越金	180,000	2.2	180,000	2.3	0	0.0
	21	諸収入	74,355	0.9	73,818	0.9	537	0.7
		小 計	4,160,324	50.6	4,155,220	52.0	5,104	0.1
依 存 財 源	2	地方譲与税	57,412	0.7	58,984	0.7	△ 1,572	△ 2.7
	3	利子割交付金	2,900	0.0	4,600	0.1	△ 1,700	△ 37.0
	4	配当割交付金	22,000	0.3	25,000	0.3	△ 3,000	△ 12.0
	5	株式等譲渡所得割交付金	15,000	0.2	21,000	0.3	△ 6,000	△ 28.6
	6	法人事業税交付金	3,000	0.0	3,000	0.0	0	0.0
	7	地方消費税交付金	438,000	5.3	470,000	5.9	△ 32,000	△ 6.8
	8	ゴルフ場利用税交付金	7,300	0.1	8,500	0.1	△ 1,200	△ 14.1
	-	自動車取得税交付金	-	-	1	0.0	△ 1	△ 100.0
	9	環境性能割交付金	10,000	0.1	18,000	0.2	△ 8,000	△ 44.4
	10	地方特例交付金	18,000	0.2	20,600	0.3	△ 2,600	△ 12.6
	11	地方交付税	1,145,000	13.9	1,221,000	15.3	△ 76,000	△ 6.2
	12	交通安全対策特別交付金	3,000	0.0	3,100	0.0	△ 100	△ 3.2
	15	国庫支出金	1,077,796	13.1	921,938	11.5	155,858	16.9
	16	県支出金	630,522	7.7	657,646	8.2	△ 27,124	△ 4.1
21	諸収入	8,946	0.1	9,411	0.1	△ 465	△ 4.9	
22	町債	619,800	7.5	387,000	4.8	232,800	60.2	
		小 計	4,058,676	49.4	3,829,780	48.0	228,896	6.0
		合 計	8,219,000	100.0	7,985,000	100.0	234,000	2.9

一般会計性質別歳出予算比較表

(単位 千円・%)

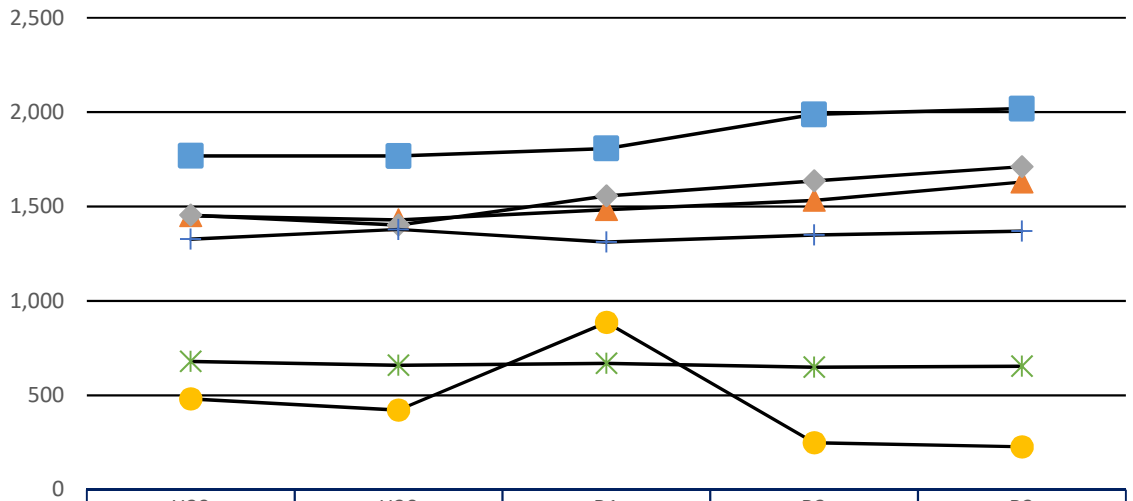
区 分		令和3年度		令和2年度		前年度比増減		
		予算額 ①	構成比	予算額 ②	構成比	①-②	伸 率	
消 費 的 経 費	1	人件費	2,018,924	24.6	1,987,726	24.9	31,198	1.6
	2	物件費	1,629,581	19.8	1,533,217	19.2	96,364	6.3
	3	維持補修費	84,782	1.0	76,905	1.0	7,877	10.2
	4	扶助費	1,711,337	20.8	1,635,573	20.5	75,764	4.6
	5	補助費等	460,265	5.6	462,340	5.8	△ 2,075	△ 0.4
		小 計	5,904,889	71.8	5,695,761	71.3	209,128	3.7
投 資 的 経 費	6	普通建設事業費	227,865	2.8	248,979	3.1	△ 21,114	△ 8.5
		補助事業費	36,466	0.4	99,147	1.2	△ 62,681	△ 63.2
		単独事業費	191,399	2.3	149,832	1.9	41,567	27.7
	7	災害復旧事業費	3	0.0	3	0.0	0	0.0
	小 計	227,868	2.8	248,982	3.1	△ 21,114	△ 8.5	
そ の 他	8	公債費	655,228	8.0	648,553	8.1	6,675	1.0
	9	積立金	3,619	0.0	5,099	0.1	△ 1,480	△ 29.0
	10	投資及び出資金	0	0.0	0	0.0	0	0.0
	11	貸付金	28,000	0.3	22,000	0.3	6,000	27.3
	12	繰出金	1,369,069	16.7	1,350,458	16.9	18,611	1.4
	13	予備費	30,327	0.4	14,147	0.2	16,180	114.4
	小 計	2,086,243	25.4	2,040,257	25.6	45,986	2.3	
合 計		8,219,000	100.0	7,985,000	100.0	234,000	2.9	

歳出性質別構成図 (単位：%)



主な項目の最近5年間の歳出予算額の推移

(百万円)



	H29	H30	R1	R2	R3
■ 人件費	1,769	1,768	1,808	1,988	2,019
▲ 物件費	1,451	1,429	1,484	1,533	1,630
◆ 扶助費	1,454	1,402	1,556	1,636	1,711
● 普通建設事業費	481	422	886	249	228
+ 繰出金	1,328	1,379	1,312	1,350	1,369
* 公債費	680	659	669	649	655