

# 令和5年度予算(案)資料

二宮町



## 令和5年度予算(案)について

令和5年度当初予算は、一般会計と3つの特別会計と企業会計を合わせて172億445万1千円とし、前年度と比較すると6億362万4千円の増、増減率はプラス3.6%となりました。

一般会計	89億7,700万円	(前年度比 1.3%増)
特別会計	67億9,056万6千円	(前年度比 12.3%減)
企業会計	14億3,688万5千円	(皆増)
総額	172億 445万1千円	(前年度比 3.6%増)

### 《ポイント》

#### 【よりよい未来に向けた、持続可能なまちづくり】

町民の皆さまの安全安心を確保するために、役場新庁舎建設をはじめ、公共施設の再編や自然災害への備えなどのハード面はもちろん、地域の中で気にかかけあう関係づくりを進めることが重要となります。また、高齢者や障がい者にやさしく、未来の子どもたちにも豊かな自然環境をしっかりと引き継いでいける、そんなまちづくりを町民の皆さまとともに進めていきます。

#### ●出産前からの切れ目のない支援と将来を見据えた教育環境の整備

9,304万2千円

- 産婦健診の助成と産後ケアの実施
- 乳幼児紙おむつ用のごみ袋無償配付
- ヤングケアラー等に対する緊急時子育て家庭安心サポートヘルパーの派遣
- 保育士人材確保の促進
- 施設分離型小中一貫教育の実施と施設一体型小中一貫教育校の設置に向けた研究
- 校内における教育相談体制の充実
- 一人ひとりの教育的ニーズに応じた校内における多様な居場所づくり  
(小中学校校内各種フリースペースの設置・フリースクール等とのネットワーク強化)
- 小中学校給食食材費高騰分の補助及び地場産品(オーガニック食材)を活用した給食の実施
- 休日の部活動における指導体制の改革 他

#### ●災害に備えた公共施設等の整備

4億7,202万6千円

- 役場新庁舎の整備
- 公共施設再配置の推進(駅前複合施設基本構想策定)
- (仮称)富士見が丘公会堂の建設
- 災害に強いインフラの整備(1級町道10号線の雨水対策)
- 第3分団消防ポンプ自動車更新 他

#### ●町民の暮らしを守る、気にかかけあうまち

1,804万5千円

- 福祉相談支援システムの導入による福祉・教育分野の連携強化
- みまもりガイドの活用と個別避難計画の策定準備
- 新たな交通計画の策定と新たな交通システムの研究 他

#### ●まちの魅力などの情報発信の強化とデジタル化の推進

2,867万1千円

- 「にのみやLife」移住・定住・交流PR事業
- 新ホームページ、SNSを活用した効果的・効率的な情報発信体制の構築
- 二宮町デジタル化推進計画に基づく取り組みの実施
- 二宮ブランドの認知度強化(湘南オリーブオイルの地域団体商標を取得) 他

## 令和5年度 重点施策・事業(案)

表示の予算額に  
人件費は含みま  
せん(単位:千円)

### 重点的方針①公共施設の利便性、機能性を高めるまちづくり 233,824

役場新庁舎の整備

公共施設再配置の推進(駅前複合施設基本構想策定)

(仮称)富士見が丘公会堂建設事業

地域集会施設の耐震性能向上及び再編

消防庁舎の改修

### 重点的方針②子どもの笑顔がかがやく、子育てと教育のまちづくり 93,042

新 出産・子育て応援交付金事業

新 産婦健診の助成と産後ケアの実施

新 乳幼児紙おむつ用のごみ袋無償配付

新 3歳児健診の充実(目の屈折検査の実施)

幼稚園・保育所への巡回相談の充実

新 ヤングケアラー等に対する緊急時子育て家庭安心サポートヘルパーの派遣

新 保育士人材確保の促進

新 障がい児保育のための保育所への補助金の拡充

新 子ども・子育て支援事業計画の策定(令和5～6年度継続事業)

施設分離型小中一貫教育の実施と施設一体型小中一貫教育校の設置に向けた研究

新 校内における教育相談体制の充実

新 一人ひとりの教育的ニーズに応じた校内における多様な居場所づくり  
(小中学校校内各種フリースペースの設置・フリースクール等とのネットワーク強化)

新 小中学校給食食材費高騰分の補助

新 地場産品(オーガニック食材)を活用した給食の実施

新 山西小学校南棟校舎外壁等大規模改修工事

新 休日の部活動における指導体制の改革

通学路の安全対策(計画的な整備)

### 重点的方針③気候変動に対応した安全・安心なまちづくり 238,202

新 気候非常事態宣言の発出

多世代による環境づくりの輪が広がるまちづくりの推進

耐震改修促進計画の推進

空き家対策事業の推進(リフォームや解体補助)

災害に強いインフラの整備(1級町道10号線雨水対策)

新 第3分団消防ポンプ自動車更新

公園統廃合計画の推進(計画的な遊具の更新及び撤去)

公園施設長寿命化計画の改定

道路環境と橋りょうの整備

**重点的方針④誰もが自分らしく暮らせるまちづくり**

18,045

- 新 障がい者福祉計画の策定(令和5～6年度継続事業)
- 新 国民健康保険データヘルス計画の策定
- 新 特定健診等の受診率向上及び未病センターの利用促進  
高齢者保健福祉計画及び第9期介護保険事業計画の策定(令和4～5年度継続事業)  
認知症対策の促進
- 新 福祉相談支援システムの導入による福祉・教育分野の連携強化
- 新 みまもりガイドの活用と個別避難計画の策定準備
- 新 健康増進計画・食育推進計画・自殺対策計画の策定(令和5～6年度継続事業)
- 新 新たな交通計画の策定と新たな交通システムの研究  
コミュニティバスの更なる利用促進
- 新 人生100年時代に向けた生涯学習の推進(生涯学習推進計画の策定)

**重点的方針⑤活力がみなぎり、選ばれるまちづくり**

22,682

- 有害鳥獣被害対策の推進
- 二宮町観光まちづくり戦略の推進(観光協会法人化への支援)
- 二宮ブランドの認知度強化(湘南オリーブオイルの地域団体商標を取得)
- 中小・小規模事業者への事業継続等支援

**重点的方針⑥新しい時代に向けて、しなやかに対応するまちづくり**

5,989

- 新 新たな総合計画における行政評価システムの検証と更新  
行政改革による健全な財政運営と業務の効率化の推進
- 新 新ホームページ、SNSを活用した効果的・効率的な情報発信体制の構築  
「にのみやLife」移住・定住・交流PR事業
- 新 暮らしの便利帳の発行  
二宮町デジタル化推進計画に基づく取り組みの実施
- 新 下水道事業の公営企業会計による持続可能な運営(公営企業会計運営支援)

※重点的方針のタイトルは、第6次二宮町総合計画前期基本計画が未確定のため、変更する場合があります。

## 令和5年度予算の概況

(単位 千円、%)

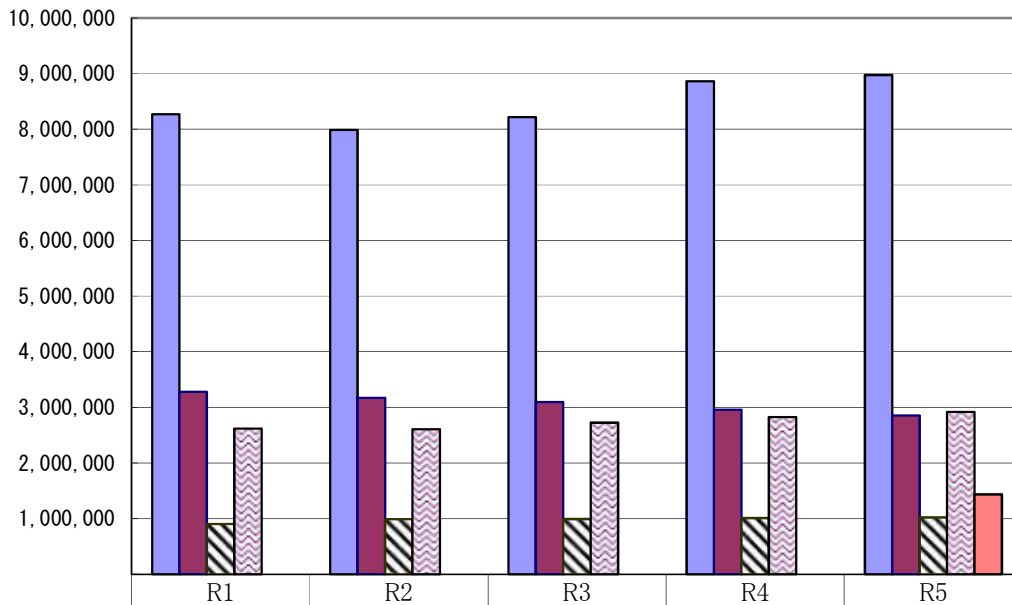
区 分	令和5年度		令和4年度		比 較	
	予算額(a)	構成比	予算額(b)	構成比	(a) - (b)	伸 率
一 般 会 計	8,977,000	52.2	8,861,840	53.4	115,160	1.3
特 別 会 計	6,790,566	39.5	7,738,987	46.6	△ 948,421	△ 12.3
国民健康保険	2,852,835	16.6	2,958,197	17.8	△ 105,362	△ 3.6
後期高齢者医療	1,019,448	5.9	1,009,298	6.1	10,150	1.0
介護保険	2,918,283	17.0	2,824,145	17.0	94,138	3.3
下水道事業	-	-	947,347	5.7	△ 947,347	△ 100.0
企 業 会 計	1,436,885	8.4	-	-	1,436,885	皆増
下水道事業会計						
合 計	17,204,451	100	16,600,827	100	603,624	3.6

※ 構成比の合計は各内訳を端数処理するので内訳の計と一致しないことがあります。次頁以降についても同様です。

※ 下水道事業は令和4年度末をもって特別会計を廃止し、令和5年度より企業会計を適用しました。なお、下水道事業の令和5年度当初予算額は、収益的支出及び資本的支出の合計額を記載しています。

(単位:千円)

### 予算規模の推移



	R1	R2	R3	R4	R5
■一般会計	8,269,485	7,985,000	8,219,000	8,861,840	8,977,000
■国民健康保険	3,279,458	3,172,662	3,095,813	2,958,197	2,852,835
■後期高齢者医療	901,715	986,944	991,671	1,009,298	1,019,448
■介護保険	2,616,720	2,606,161	2,724,379	2,824,145	2,918,283
■下水道事業会計	-	-	-	-	1,436,885

# 一般会計

(歳入)

(単位 千円、%)

区 分		令和5年度		令和4年度		比 較	
		予算額①	構成比	予算額②	構成比	①-②	伸 率
1	町 税	3,346,518	37.3	3,316,371	37.4	30,147	0.9
2	地方譲与税	60,191	0.7	60,253	0.7	△ 62	△ 0.1
3	利子割交付金	2,100	0.0	2,800	0.0	△ 700	△ 25.0
4	配当割交付金	29,000	0.3	23,000	0.3	6,000	26.1
5	株式等譲渡所得割交付金	35,000	0.4	20,000	0.2	15,000	75.0
6	法人事業税交付金	30,000	0.3	15,000	0.2	15,000	100.0
7	地方消費税交付金	560,000	6.2	497,000	5.6	63,000	12.7
8	ゴルフ場利用税交付金	7,200	0.1	7,200	0.1	0	0.0
9	環境性能割交付金	12,000	0.1	12,000	0.1	0	0.0
10	地方特例交付金	23,240	0.3	23,000	0.3	240	1.0
11	地方交付税	1,900,000	21.2	1,895,000	21.4	5,000	0.3
12	交通安全対策特別交付金	3,000	0.0	3,200	0.0	△ 200	△ 6.3
13	分担金及び負担金	108,179	1.2	115,422	1.3	△ 7,243	△ 6.3
14	使用料及び手数料	172,998	1.9	173,385	2.0	△ 387	△ 0.2
15	国庫支出金	1,010,327	11.3	1,073,275	12.1	△ 62,948	△ 5.9
16	県支出金	735,275	8.2	702,122	7.9	33,153	4.7
17	財産収入	16,357	0.2	16,166	0.2	191	1.2
18	寄付金	2,933	0.0	2,932	0.0	1	0.0
19	繰入金	337,119	3.8	226,123	2.6	110,996	49.1
20	繰越金	247,000	2.8	245,000	2.8	2,000	0.8
21	諸収入	83,163	0.9	75,291	0.8	7,872	10.5
22	町 債	255,400	2.8	357,300	4.0	△ 101,900	△ 28.5
合 計		8,977,000	100.0	8,861,840	100.0	115,160	1.3

(歳出)

区 分		令和5年度		令和4年度		比 較	
		予算額①	構成比	予算額②	構成比	①-②	伸 率
1	議会費	127,361	1.4	121,569	1.4	5,792	4.8
2	総務費	1,469,153	16.4	1,307,680	14.8	161,473	12.3
3	民生費	3,299,957	36.8	3,197,984	36.1	101,973	3.2
4	衛生費	852,812	9.5	926,924	10.5	△ 74,112	△ 8.0
5	農林水産業費	113,036	1.3	89,652	1.0	23,384	26.1
6	商工費	67,724	0.8	68,019	0.8	△ 295	△ 0.4
7	土木費	885,923	9.9	904,345	10.2	△ 18,422	△ 2.0
8	消防費	448,679	5.0	581,595	6.6	△ 132,916	△ 22.9
9	教育費	981,119	10.9	940,808	10.6	40,311	4.3
10	災害復旧費	3	0.0	3	0.0	0	0.0
11	公債費	713,111	7.9	703,594	7.9	9,517	1.4
12	予備費	18,122	0.2	19,667	0.2	△ 1,545	△ 7.9
合 計		8,977,000	100.0	8,861,840	100.0	115,160	1.3

# 一般会計目的別歳入予算比較表

(単位 千円・%)

区 分		令和5年度		令和4年度		前年度比増減		
		予算額 ①	構成比	予算額 ②	構成比	①-②	伸 率	
自 主 財 源	1	町税	3,346,518	37.3	3,316,371	37.4	30,147	0.9
	13	分担金及び負担金	108,179	1.2	115,422	1.3	△ 7,243	△ 6.3
	14	使用料及び手数料	172,998	1.9	173,385	2.0	△ 387	△ 0.2
	17	財産収入	16,357	0.2	16,166	0.2	191	1.2
	18	寄付金	2,933	0.0	2,932	0.0	1	0.0
	19	繰入金	337,119	3.8	226,123	2.6	110,996	49.1
	20	繰越金	247,000	2.8	245,000	2.8	2,000	0.8
	21	諸収入	72,466	0.8	64,727	0.7	7,739	12.0
	小 計	4,303,570	47.9	4,160,126	46.9	143,444	3.4	
依 存 財 源	2	地方譲与税	60,191	0.7	60,253	0.7	△ 62	△ 0.1
	3	利子割交付金	2,100	0.0	2,800	0.0	△ 700	△ 25.0
	4	配当割交付金	29,000	0.3	23,000	0.3	6,000	26.1
	5	株式等譲渡所得割交付金	35,000	0.4	20,000	0.2	15,000	75.0
	6	法人事業税交付金	30,000	0.3	15,000	0.2	15,000	100.0
	7	地方消費税交付金	560,000	6.2	497,000	5.6	63,000	12.7
	8	ゴルフ場利用税交付金	7,200	0.1	7,200	0.1	0	0.0
	9	環境性能割交付金	12,000	0.1	12,000	0.1	0	0.0
	10	地方特例交付金	23,240	0.3	23,000	0.3	240	1.0
	11	地方交付税	1,900,000	21.2	1,895,000	21.4	5,000	0.3
	12	交通安全対策特別交付金	3,000	0.0	3,200	0.0	△ 200	△ 6.3
	15	国庫支出金	1,010,327	11.3	1,073,275	12.1	△ 62,948	△ 5.9
	16	県支出金	735,275	8.2	702,122	7.9	33,153	4.7
	21	諸収入	10,697	0.1	10,564	0.1	133	1.3
22	町債	255,400	2.8	357,300	4.0	△ 101,900	△ 28.5	
	小 計	4,673,430	52.1	4,701,714	53.1	△ 28,284	△ 0.6	
	合 計	8,977,000	100.0	8,861,840	100.0	115,160	1.3	



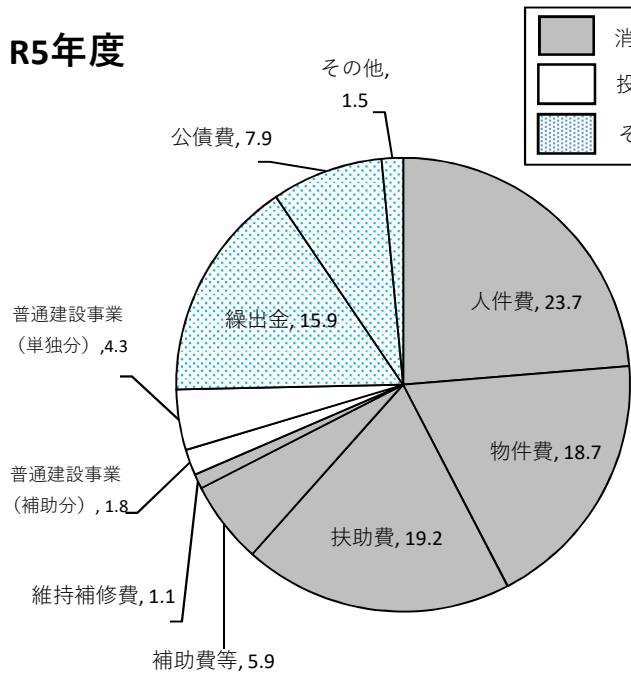
# 一般会計性質別歳出予算比較表

(単位 千円・%)

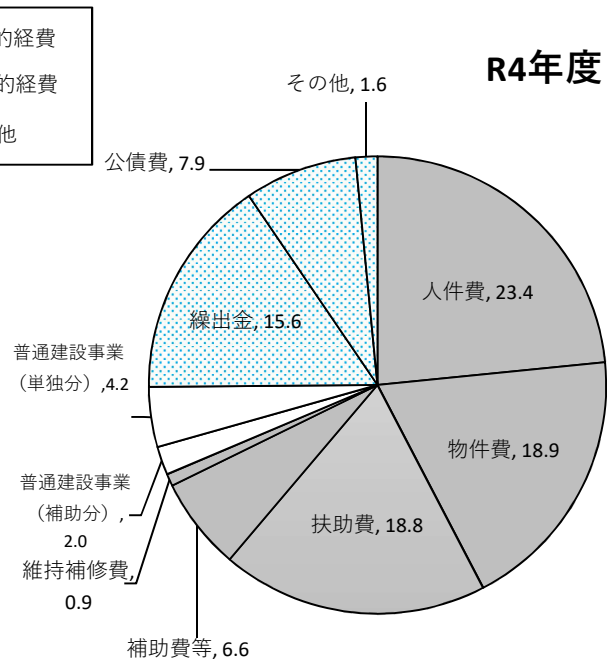
区 分		令和5年度		令和4年度		前年度比増減		
		予算額 ①	構成比	予算額 ②	構成比	①-②	伸 率	
消 費 的 経 費	1	人件費	2,126,474	23.7	2,074,609	23.4	51,865	2.5
	2	物件費	1,678,169	18.7	1,678,898	18.9	△ 729	0.0
	3	維持補修費	95,100	1.1	76,866	0.9	18,234	23.7
	4	扶助費	1,723,444	19.2	1,669,392	18.8	54,052	3.2
	5	補助費等	527,928	5.9	581,669	6.6	△ 53,741	△ 9.2
		小 計	6,151,115	68.5	6,081,434	68.6	69,681	1.1
投 資 的 経 費	6	普通建設事業費	551,371	6.1	552,758	6.2	△ 1,387	△ 0.3
		補助事業費	165,851	1.8	178,317	2.0	△ 12,466	△ 7.0
		単独事業費	385,520	4.3	374,441	4.2	11,079	3.0
	7	災害復旧事業費	3	0.0	3	0.0	0	0.0
	小 計	551,374	6.1	552,761	6.2	△ 1,387	△ 0.3	
そ の 他	8	公債費	713,111	7.9	703,594	7.9	9,517	1.4
	9	積立金	93,184	1.0	92,748	1.0	436	0.5
	10	投資及び出資金	0	0.0	0	0.0	0	0.0
	11	貸付金	25,000	0.3	25,000	0.3	0	0.0
	12	繰出金	1,425,094	15.9	1,386,636	15.6	38,458	2.8
	13	予備費	18,122	0.2	19,667	0.2	△ 1,545	△ 7.9
	小 計	2,274,511	25.3	2,227,645	25.1	46,866	2.1	
合 計		8,977,000	100.0	8,861,840	100.0	115,160	1.3	

## 歳出性質別構成図 (単位：%)

**R5年度**

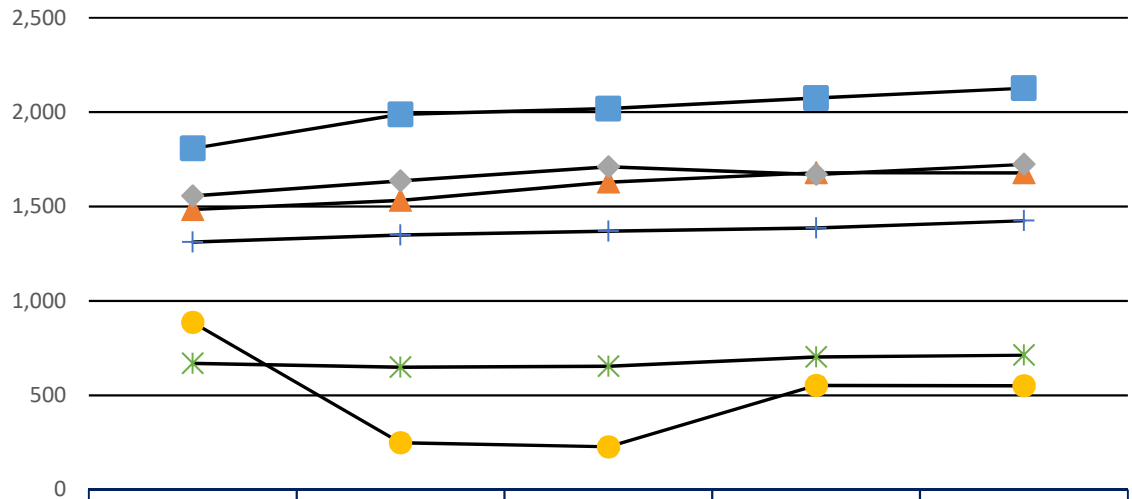


**R4年度**



## 主な項目の最近5年間の歳出予算額の推移

(百万円)



	R1	R2	R3	R4	R5
■ 人件費	1,808	1,988	2,019	2,075	2,126
▲ 物件費	1,484	1,533	1,630	1,679	1,678
◆ 扶助費	1,556	1,636	1,711	1,669	1,723
● 普通建設事業費	886	249	228	553	551
+ 繰出金	1,312	1,350	1,369	1,387	1,425
* 公債費	669	649	655	704	713