

にのタク 乗降場所



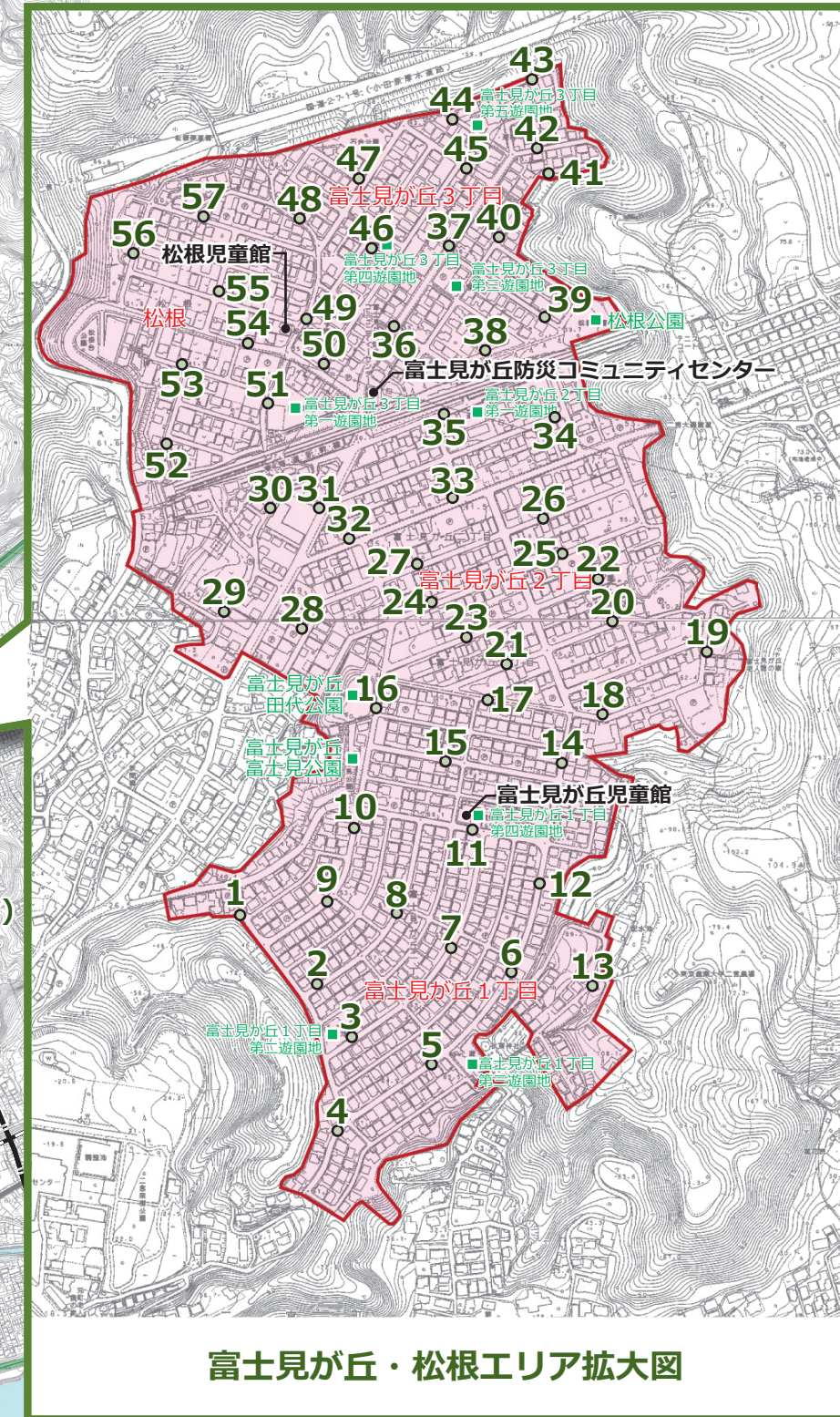
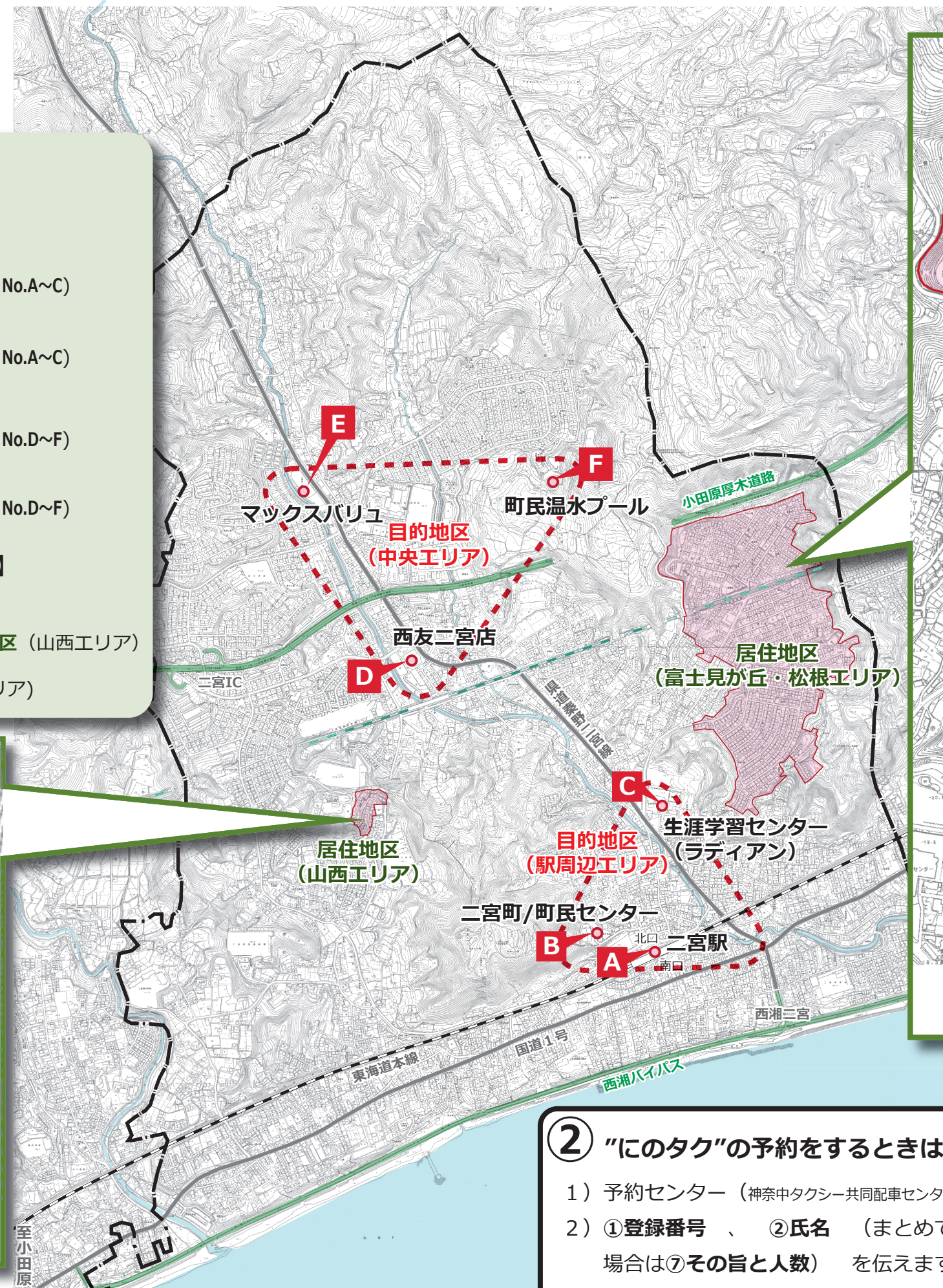
①

【出発地と到着地で組合せられる乗降場】

- 居住地区 (富士見が丘・松根エリア No.1~57)
⇔ 目的地区 (駅周辺エリア No.A~C)
- 居住地区 (山西エリア No.61・62)
⇔ 目的地区 (駅周辺エリア No.A~C)
- 居住地区 (富士見が丘・松根エリア No.1~57)
⇔ 目的地区 (中央エリア No.D~F)
- 居住地区 (山西エリア No.61・62)
⇔ 目的地区 (中央エリア No.D~F)

【出発地と到着地で組合せられない乗降場】

- 同一地区内での乗降はできません ✕
- 居住地区 (富士見が丘・松根エリア) ✕ 居住地区 (山西エリア)
- 目的地区 (駅周辺エリア) ✕ 目的地区 (中央エリア)



② “にのタク”の予約をするときは・・・

- 1) 予約センター (神奈中タクシー共同配車センター **0463-71-3433**) に電話します。
- 2) ①登録番号、②氏名 (まとめて予約割で予約する場合は⑥人数、未就学児がいる場合は⑦その旨と人数) を伝えます。
- 3) ③利用したい便、④乗る場所、⑤降りる場所

※まとめて予約割で複数人の予約をするときは、利用者全員の①登録番号、②氏名が必要です。

“にのタク”の運行に関するお問い合わせは下記協議会事務局までお願いいたします。

二宮町地域公共交通活性化協議会事務局： 二宮町政策部企画政策課
 電話 0463-71-3311 FAX 0463-73-0134