

## 子ども及び後期高齢者の運賃を無料化した場合の影響について

対象者：①子ども(小・中学生)

②後期高齢者(75歳以上)

運賃：①100円(障がい者は50円)

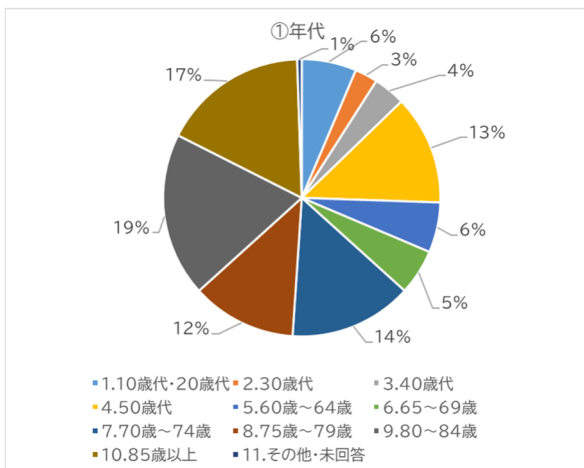
②200円(障がい者は100円)

## 【現在の利用者の割合】

① 子ども(令和5年度利用者の実績より)

令和5年度	区分別利用者数			区分別利用者割合			合計利用者数
	大人	小人	障害者	大人	小人	障害者	
計	21,483	510	1,578	91.1%	2.2%	6.7%	23,571

② 75歳以上(令和5年6月12日～16日実施のコミバス車内アンケートより)



	回答数	割合
1.10歳代・20歳代	12	6.4%
2.30歳代	5	2.7%
3.40歳代	7	3.7%
4.50歳代	24	12.8%
5.60歳～64歳	11	5.9%
6.65～69歳	10	5.3%
7.70歳～74歳	27	14.4%
8.75歳～79歳	23	12.2%
9.80～84歳	36	19.1%
10.85歳以上	32	17.0%
11.その他・未回答	1	0.5%
計	188	

②75歳以上の割合 48.3%

## 【影響額推計(令和5年度ベース)】

	実績	対象者の割合	対象者推計	運賃	影響額推計
大人	23,571	48.3%	11,385	200	2,276,959
子ども		—	510	100	51,000

影響額計
2,327,959

(参考) 令和5年度運賃収入 3,335,300円

(条件) ・子どもの人数は、実績数を計上

・75歳以上的人数は全体実績に車内アンケートで得た利用者の割合を乗じ算出

・障がい者的人数は個別に考慮していない