

第 5 回 二宮町地域公共交通活性化協議会

資料 1 : 地区懇談会の実施報告

目 次

1. 地区懇談会の実施報告.....	1
2. 地区懇談会開催状況.....	2
3. アンケート結果の概要.....	3

平成24年10月24日

1. 地区懇談会の実施報告

(1) 実施方法

「平成 24 年度町長とのふれあいトーク」において、これまでの協議会等での検討結果や新しい公共交通の種類について簡単に説明するとともに、地区別の意向を確認するアンケートを行った。

(2) 対 象

既存コミバスを廃止した場合、バス不便地域となる富士見が丘、松根、川匂、山西（釜野）地区を対象に行う。

(3) 説明内容

- ・昨年度までの協議内容（現状から目標・基本方針まで）を簡単に説明
- ・コミバス（釜野線含む）廃止の検討を行なっていることを報告
- ・デマンド交通、定時定路線型交通のメリット、デメリットや導入の条件やリスク等を説明
- ・アンケートの実施（質問内容は以下のとおり）

アンケートの内容

Q 1 居住地区

Q 2 性別

Q 3 年齢

Q 4 現行のコミュニティバス運行について今後のどのような運行が良いでしょうか。

1. 現行のコミュニティバスを継続して欲しい
2. 現行のコミュニティバスに代わる新たな公共交通を運行して欲しい
3. 公共交通は必要ない

Q 5 上記質問で②を選択した方のみご回答ください。現行のコミュニティバスに代わる新たな公共交通として、当該地区に良いと思われるものを以下の中から1つ選んで○をしてください。

1. 中型・小型バスやワゴン車等を使用した時刻と乗降場所の定まった乗合サービス【定時定路線型・コミュニティバス等】：料金負担見込額 170～200 円
2. タクシー等の乗用車両により、時刻が自由で乗降場所の定まった乗合サービス（乗降場所の例：住宅地内の決められた集合場所⇄駅・町内各公共施設等）【不定時定路線型・エリアデマンド】：料金負担見込額 300～350 円
3. タクシー等の乗用車両により、時刻が自由でドアツードアと言った家の前で乗降できる乗合サービス【不定時不定路線・フルデマンド】：料金負担見込額 710 円+迎車料（1 km以内は無料）

2. 地区懇談会開催状況

対象地区	日時	開催場所	出席者数
富士見が丘3丁目・松根	6/30 19:00-21:00	富士見が丘防災コミュニティセンター	11名
茶屋・川匂	7/28 19:00-21:00	茶屋老人憩の家	37名
釜野	8/18 10:00-12:10	釜野児童館	12名
富士見が丘1・2丁目	9/1 10:00-12:00	富士見が丘児童館	54名

● 主な意見

(富士見が丘1～3丁目・松根地区)

- コミュニティバスの認知度が低い
- コースをもっと絞った方がよい
- 目的地としては、駅、役場、西友くらいがあればよいのではないか
- 今はコミュニティバスをほとんど利用していないが、無くなると困る
- デマンドタクシーは有難いが、コミュニティバスと両方は無理なのか

(茶屋・川匂・釜野地区)

- 既存のコミュニティバスは本当に必要なのか
- 利用者の目的と移動の時間帯に合わせて運行して欲しい
- 釜野地区から二宮駅までは、北口の町道整備が完了すれば時短できると思うので、その分運行本数を増やす工夫をして欲しい
- デマンド交通とコミュニティバスをうまく組み合わせて利用者を増やす工夫が必要
- コミュニティバスの車両を小型化して運行本数を増やして欲しい（1時間に1本は欲しい）
- イベントに合わせて運行すれば利用が増えると思う

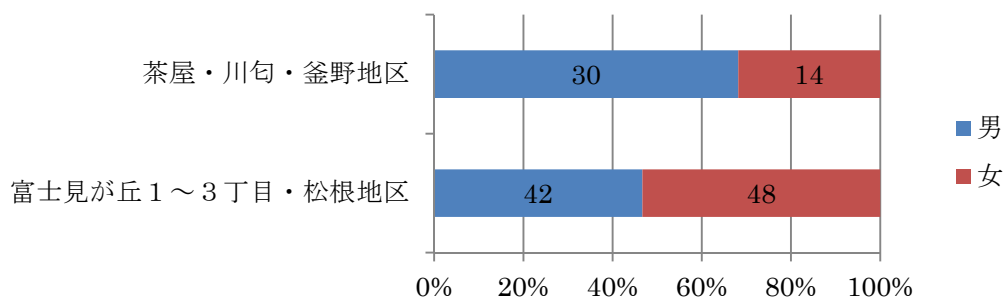
3. アンケート結果の概要

Q1 地区別アンケート回収状況

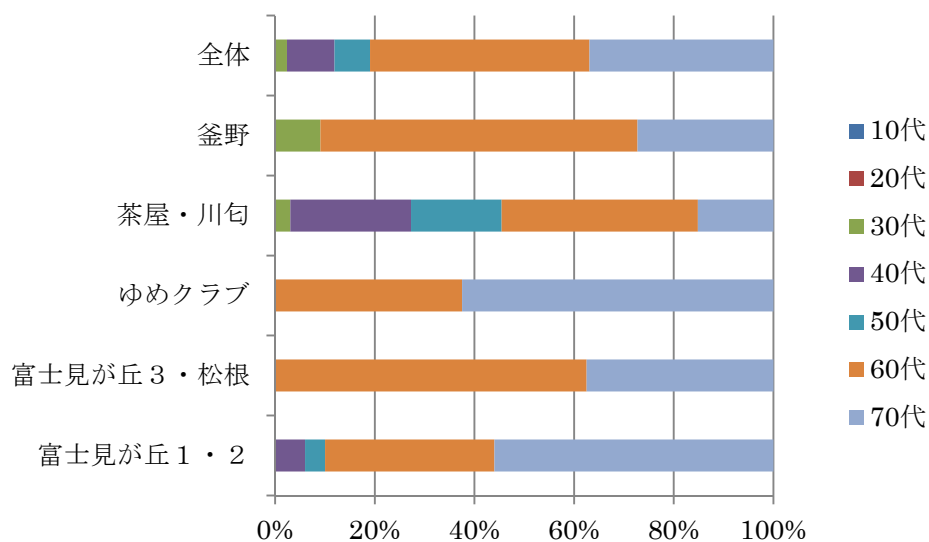
富士見が丘 1～3 丁目・松根地区		茶屋・川匂・釜野地区	
富士見が丘 3・松根地区	8	茶屋・川匂地区	33
富士見が丘 1・2 丁目地区	50	釜野地区	11
ゆめクラブ	32		
計	90	計	44

アンケートはふれあいトーク出席者の他、富士見が丘 3 丁目・松根地区老人クラブ（ゆめクラブ）32 票も含まれている。

Q2 性別



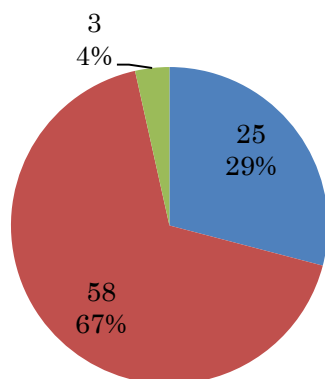
Q3 年齢構成



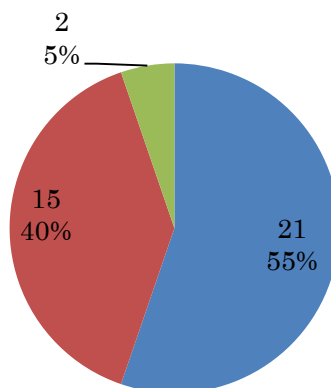
Q 4 現行のコミュニティバス運行について

- ・富士見が丘・松根地区は新たな公共交通の運行を求める意見が多い（67%）
- ・茶屋・川匂・釜野地区では、現行のコミュニティバスの継続を求める意見が過半数を超えている

富士見が丘 1～3丁目・松根地区



茶屋・川匂・釜野地区

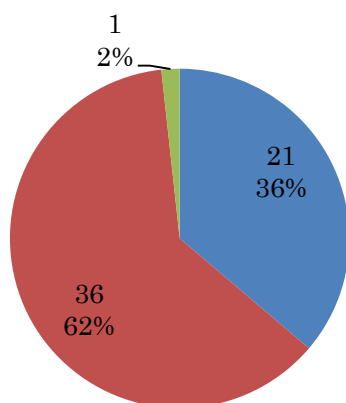


- 継続して欲しい
- 新たな公共交通を運行して欲しい
- 公共交通は必要ない

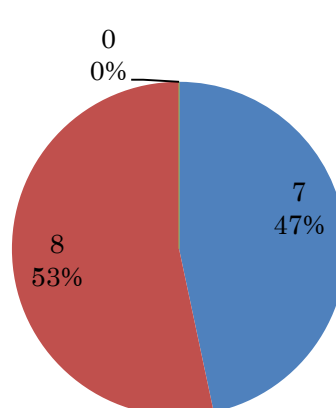
Q 5 現行のコミュニティバスに代わる新たな公共交通について

- ・富士見が丘・松根地区では、エリアデマンドを求める意見が多い（62%）
- ・茶屋・川匂・釜野地区では、定時定路線型・コミュニティバス等とエリアデマンドが拮抗しているが、Q4の現行のコミュニティバスの継続意見も含めると、コミュニティバス等が29人、エリアデマンドが8人となる。

富士見が丘 1～3丁目・松根地区



茶屋・川匂・釜野地区



- 定時定路線型・コミュニティバス等【170円】
- エリアデマンド【300～350円】
- フルデマンド【710円+迎車料金】