

平成23年度

二宮公共下水道 事業計画書

平成22年度の下水道工事より



開削工法による工事

(百合が丘地内)

都市経済部下水道課

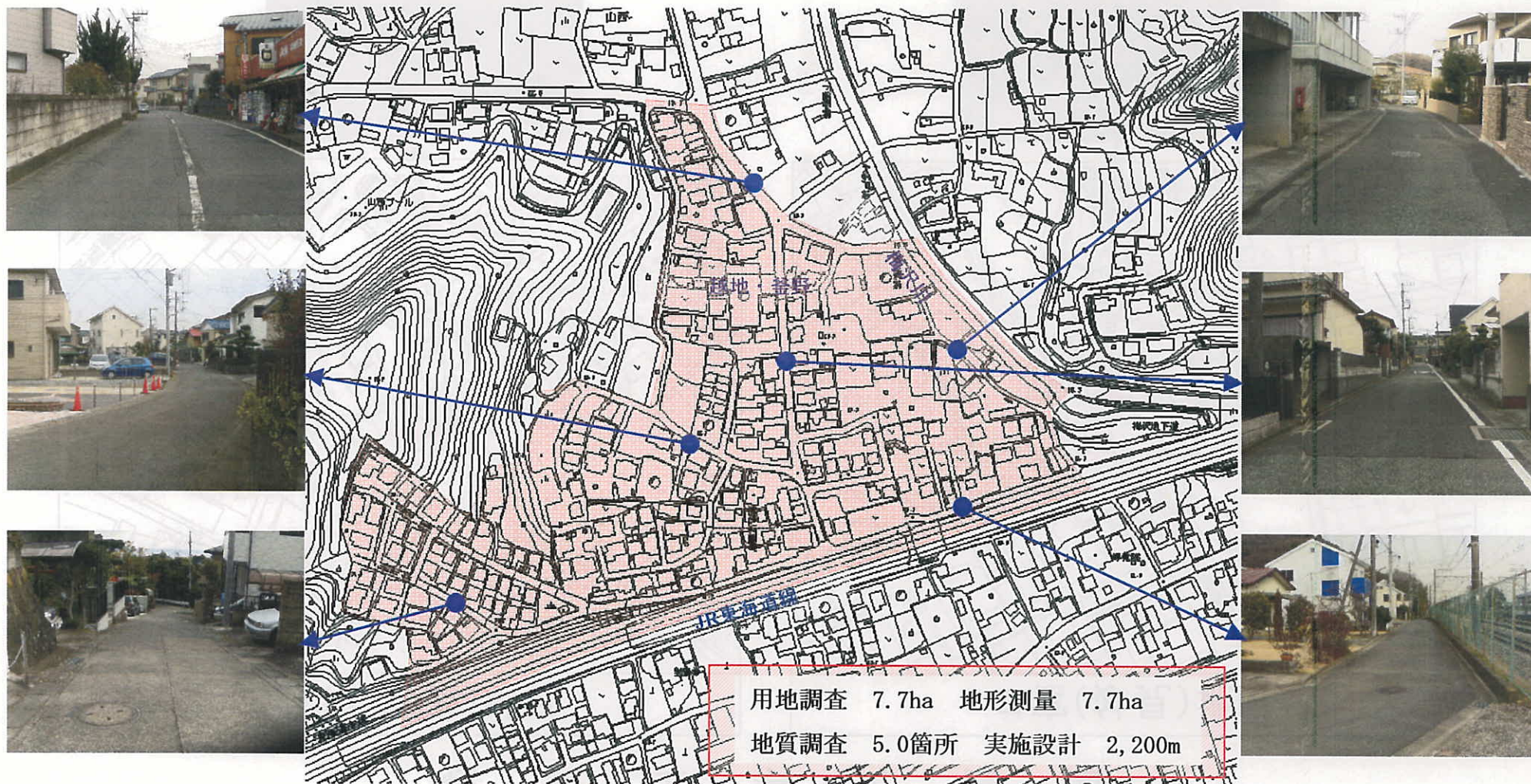
平成23年度の委託業務について

- ① 平成3年度から污水管整備を進めており、更なる普及促進を図るため、平成24年度以降の整備を予定している越地・釜野地区の調査と設計業務を実施します。

平成23年度の工事について

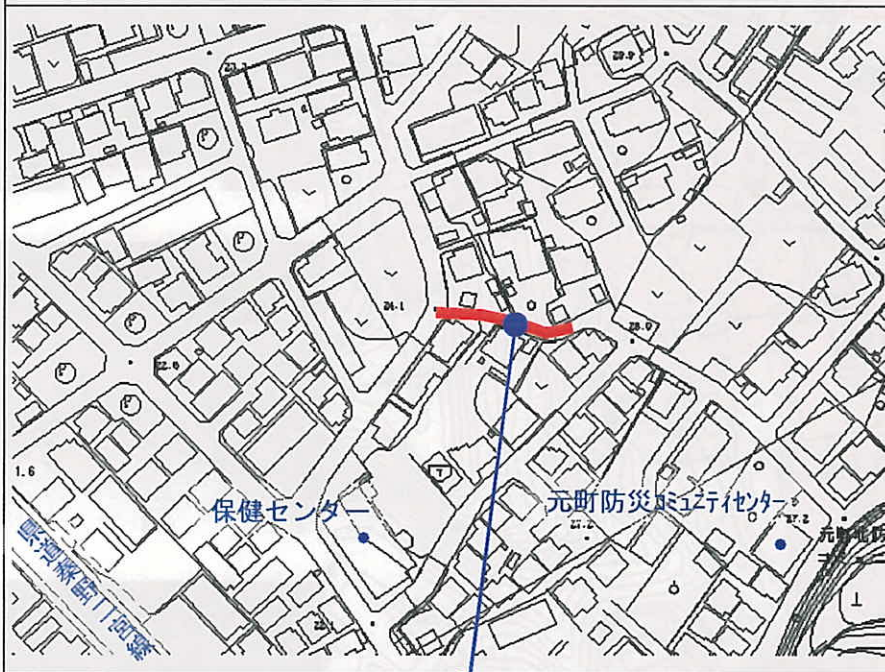
- ① 次期認可変更での区域拡大を目標にして、現認可区域内の未整備地区の整備を推進する。
- ② 百合が丘地区を中心に枝線工事を実施する。
- ③ 申請があった私道への枝線工事を実施する。

委託業務位置図（用地調査・測量調査・地質調査・実施設計(汚水)）

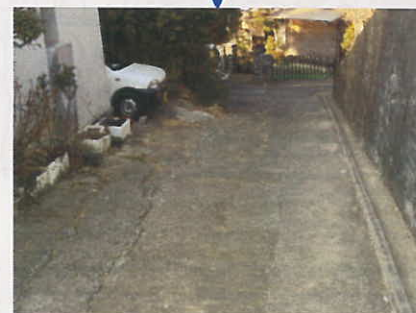
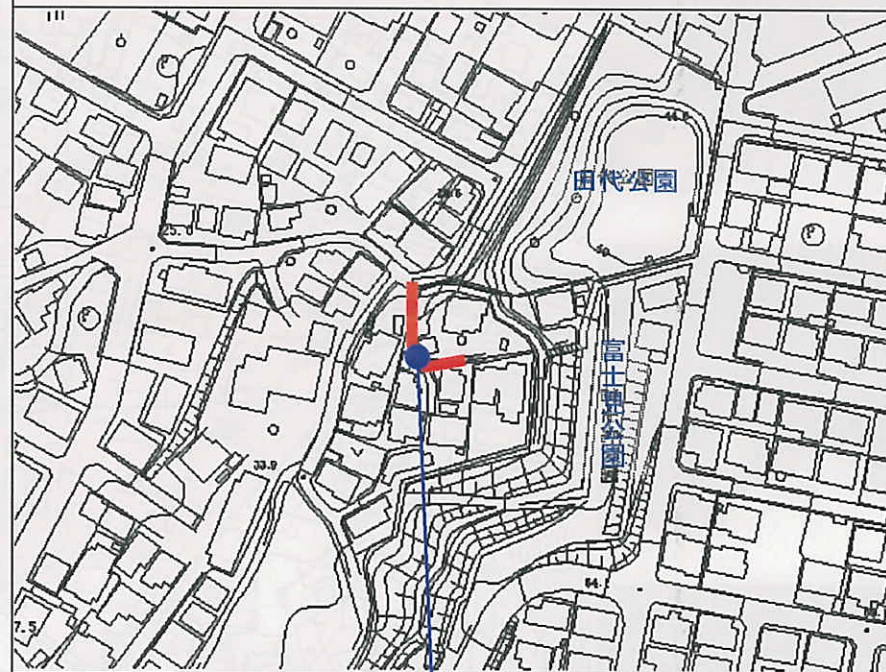


枝線工事位置図

二宮(北新道)地区

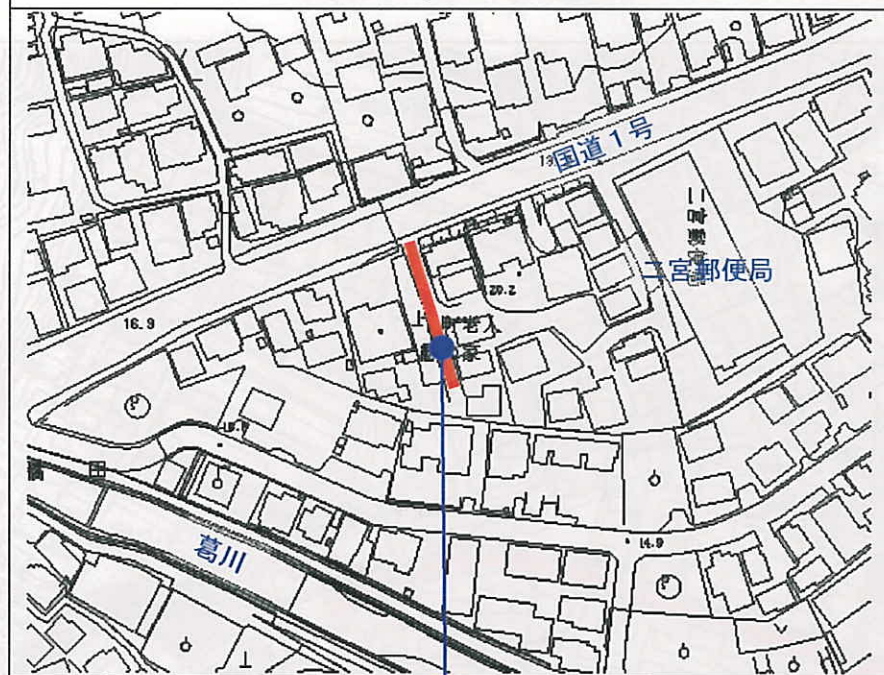


二宮(妙見)地区



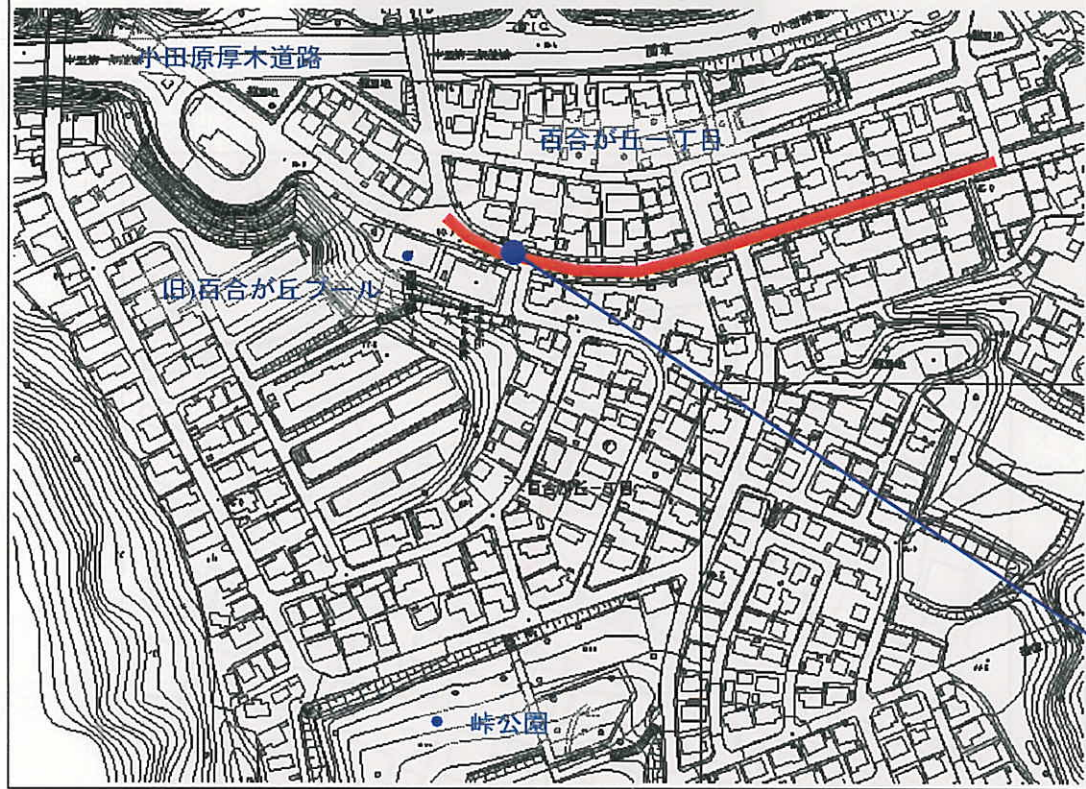
枝線工事位置図

二宮(下町)地区



枝線工事位置図

百合が丘(一丁目)地区

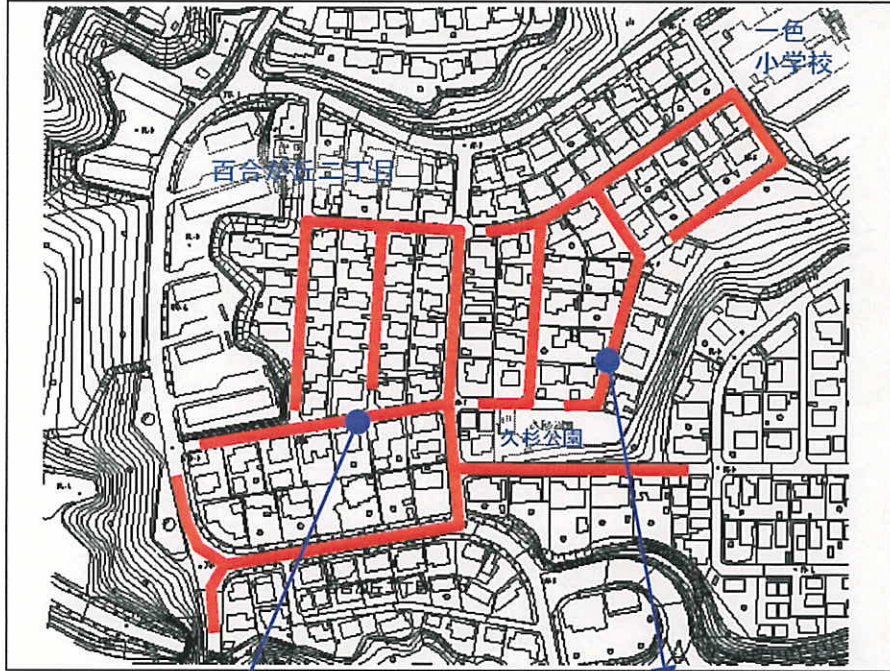


二区(上区)地区

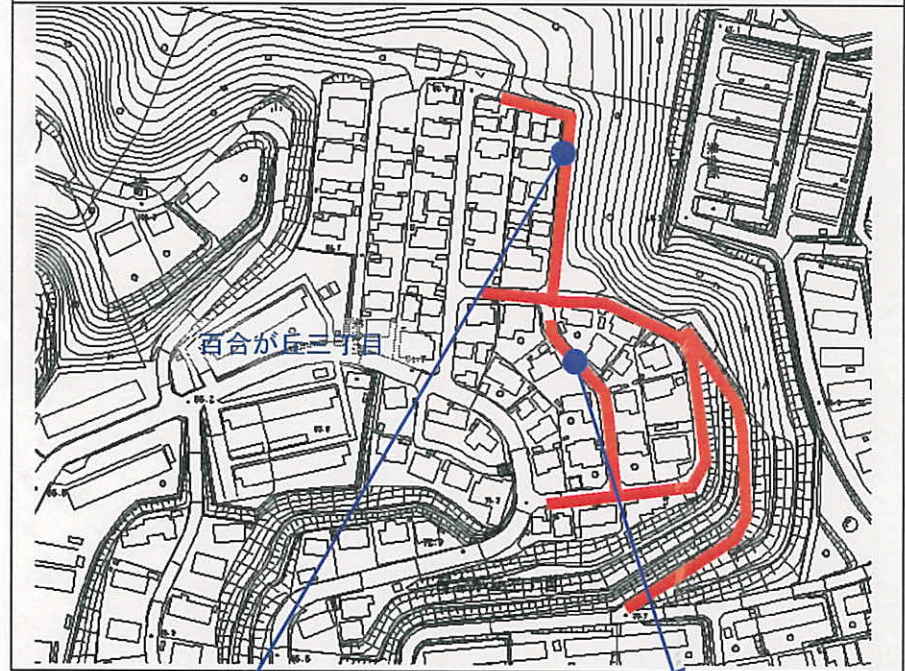
枝線工事位置図

枝線工事位置図

百合が丘(二丁目)地区



百合が丘(三丁目)地区



二宮町公共下水道の整備による水質改善効果

【概要】污水管きよの整備を行った結果、供用区域内を流れる都市排水路梅沢川及び二級河川葛川の水質の向上が見られ、事業の効果を確認することができる。

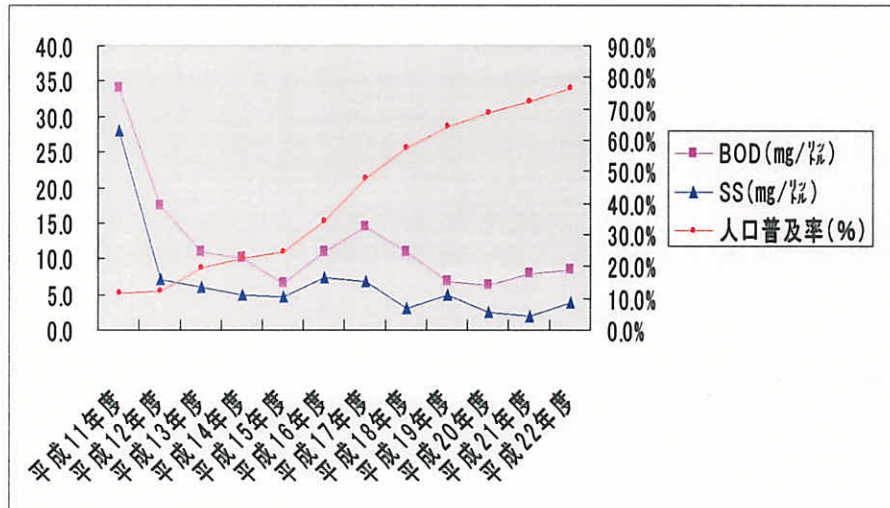
【事業による効果】

当町の公共下水道は平成11年4月から供用開始しています。

この供用区域内を流れる都市排水路梅沢川及び二級河川葛川で水質調査を行い、平成11年と平成22年の数値を比較しました。その結果、梅沢川ではBOD $34.0 \rightarrow 8.5\text{mg}/\text{ℓ}$ 、SS $28.0 \rightarrow 3.8\text{mg}/\text{ℓ}$ 、葛川ではBOD $12.0 \rightarrow 3.0\text{mg}/\text{ℓ}$ 、SS $10.0 \rightarrow 5.0\text{mg}/\text{ℓ}$ と水質の向上が見られ、下水道整備による効果を確認することができました。

※BOD(生物学的酸素要求量) SS(浮遊物質)

【梅沢川：美浜橋】 平成11年4月より流域の污水処理を開始



【葛川：下浜橋】 平成13年4月より流域の污水処理を開始

