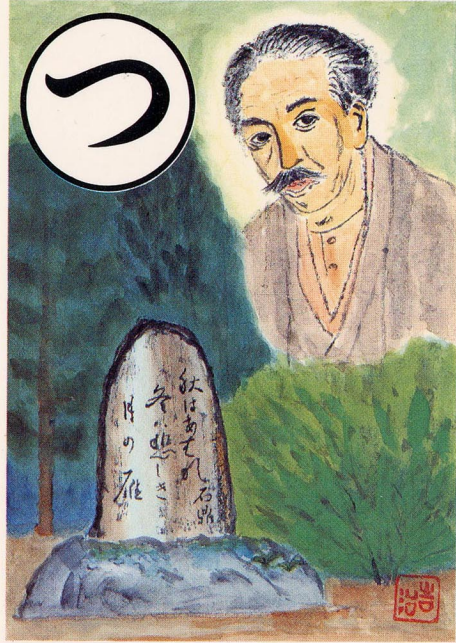


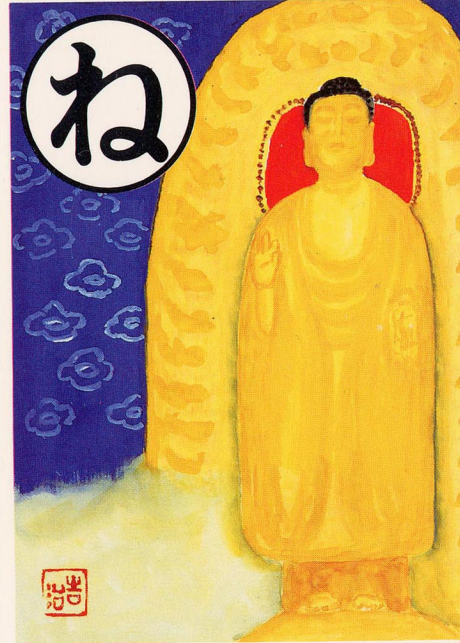
そ



つ



ね



な



そがきょうだい  
曾我兄弟

あねかげつ  
姉の花月に

はげ  
励まさされ

つきかり  
月の雁

せきてい  
石鼎の句碑

ちそくじ  
知足寺に

ねんぶつ  
念佛は

あみだにょらい  
阿弥陀如来の

じょうげんじ  
浄源寺

なしもも  
梨桃の

げんぼくのこ  
原木残る

しけんじょう  
試験場