



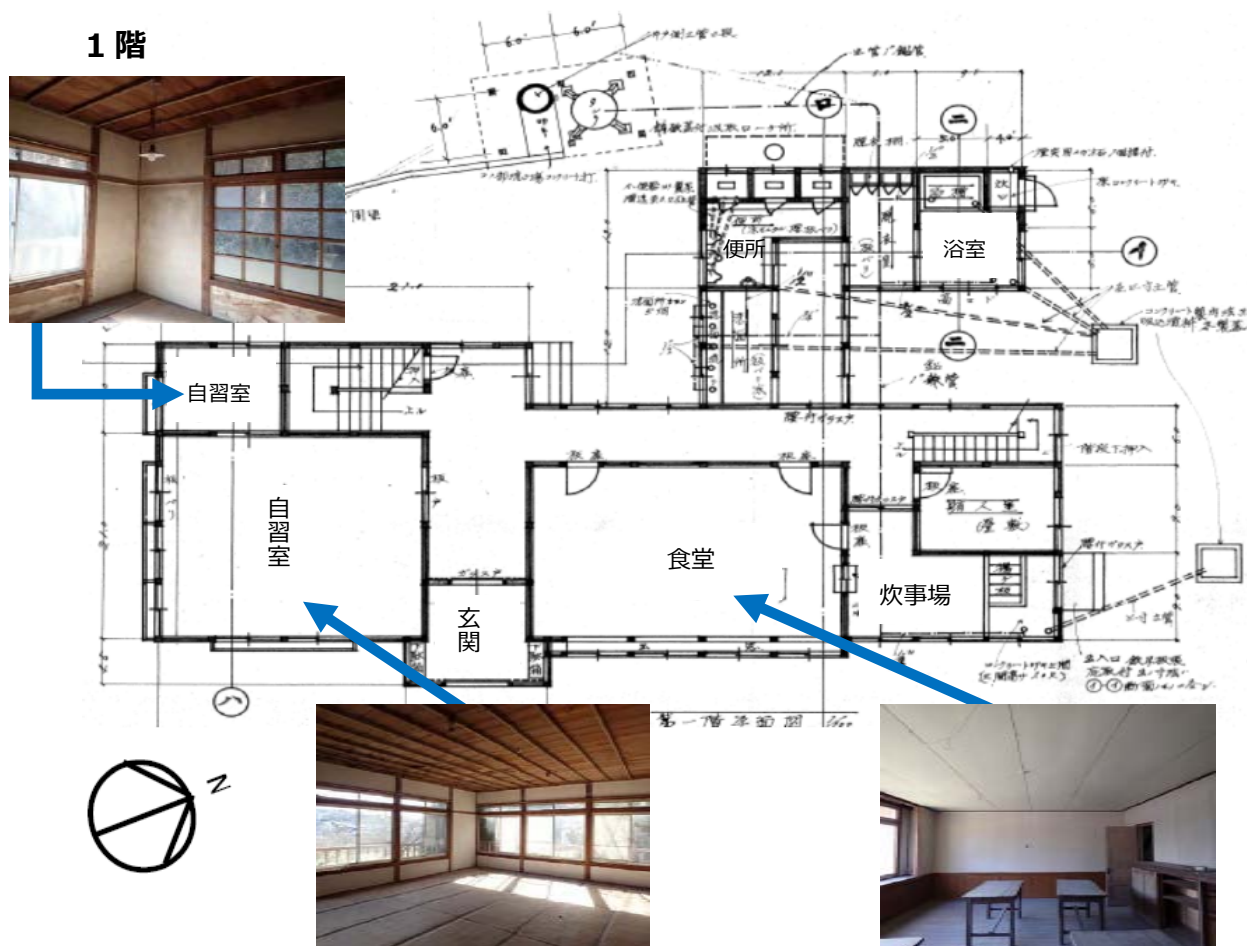
■施設調査結果：「公共施設等現況調査委託（東京大学果樹園跡地）調査報告書」（平成29年3月）による

No.	①	②	③	④	⑤	⑥	⑦	⑧	⑨
施設名称	第一号果物貯蔵庫	第二号果物貯蔵庫	管理舎	実験室	生産物加工室	収納舎	屋内作業場	第一号倉庫	学生宿舎
構造	RC造1階	木造1階	木造1階	木造1階	木造1階	木造1階	S造1階	木造1階	木造2階
延床面積	9.34 m ²	24.11 m ²	66.10 m ²	39.70 m ²	134.20 m ²	59.50 m ²	105.12 m ²	94.66 m ²	419.20 m ²
評価	構造躯体	○	△	△	△	×	×	×	△
	外部仕上	○	×	×	×	×	×	×	×
	内部仕上	×	×	×	×	×	×	×	×
必要措置	仕上更新 設備更新	躯体補修 仕上更新 設備更新	躯体補修 仕上更新 設備更新	躯体補修 仕上更新 設備更新	建替え	建替え	建替え	建替え	躯体補修 仕上更新 設備更新
費用	補修・更新	115万円	565万円	2,220万円	1,325万円	—	—	—	10,360万円
	耐震補強	155万円	60万円	150万円	90万円	—	—	—	930万円

凡例 ○：現状で再使用可能 △：補修又は改修が必要 ×：全面的な更新が必要

■学生宿舎平面図

1階



2階

