

二宮町統計書

(平成30年版)

二宮町

はじめに

平成 30 年版統計書を刊行いたします。

本書は二宮町の地勢、人口、産業、民生、教育、財政などの各分野にわたる基本的な統計資料を総合的に収録し、町勢の現況と推移発展の姿を明らかにしています。また、この町を大切に思う皆様と一緒に、持続性のある町としてさらに発展していけるよう、着実に歩みを進めていながら、子どもから高齢者まで住んでいる全ての方が楽しく、幸せに過ごせる町を目指すための基礎資料として、内容を新たに毎年発行しているものです。

編集にあたっては、皆様に身近でご利用いただけるよう資料の整理に留意し、内容の充実に努めていますが、今後も各方面からのご指導のもとに、よりよい統計書となるよう努めてまいりたいと存じます。

最後に、本書の刊行にあたり、貴重な資料の提供をはじめ、格別のご協力をいただきました各関係機関に対しまして厚く御礼申し上げますとともに、住みよいまちづくりの推進のため、今後ともなお一層のご指導、ご援助をお願いいたします。

平成 31 年 3 月

二宮町長 村田 邦子

町章



町章のいわれ

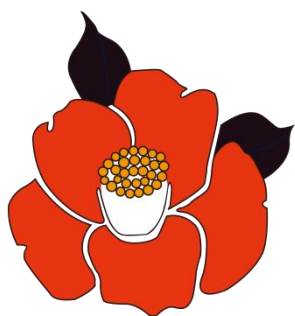
二宮町の『二宮』を図案化したもので、飛躍する町民のなごやかな思いをその翼と円の形が象徴しています。

町民憲章

わたくしたちは、美しい自然に恵まれた「長寿の里」二宮の町民であることに誇りと責任をもって、より明るく豊かな町づくりのために町民憲章を定めます。

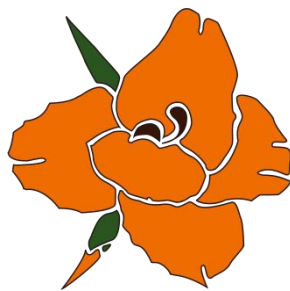
- 一. 郷土を愛し、自然をいかすきれいな二宮町をつくりましょう。
- 一. ふれあいを深め、ことばをかけあうさわやかな二宮町をつくりましょう。
- 一. きまりを守り、良習をはぐくむ住みよい二宮町をつくりましょう。
- 一. 幸せを願い、健やかな明るい二宮町をつくりましょう。
- 一. 教養を高め、文化のかおる豊かな二宮町をつくりましょう。

町の木・町の花・町の鳥



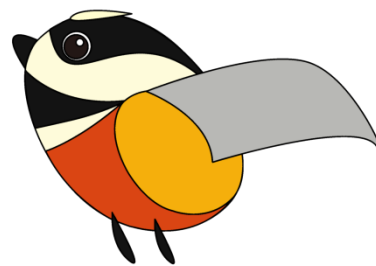
町の木『つばき』

古くから武士や高貴な身分の人々にめでられ、品種も多くさし木などで簡単にふやせます。町の中にも多く親しみの深い木です。



町の花『カンナ』

明治の末に渡来した花で、生命力が強く、赤や黄と色もあざやかです。他の花の少なくなった頃に咲きだして町の中を明るくします。



町の鳥『ヤマガラ』

常緑広葉樹林を好み、人懐っこく親しみやすい鳥で、町が目指す自然豊かな心のふるさと「里山」のシンボルにふさわしく、広く町民に親しまれる鳥です。

凡 例

1. 本書は、二宮町の町政全般にわたり、基本的な統計資料を収録したものです。
2. 資料は、各官公庁、団体、企業や庁内各課から提供された最新資料のほか、各種統計調査を収録しました。
3. 資料の出所は各表の下部に明記しました。
4. 各統計表の年次表記は、「何年」とあるものは暦年（1月～12月）、「何年度」とあるものは会計年度（4月～翌年3月）における事実を示します。なお、調査時点があるものは表下部に（〇〇年〇月〇日現在）と示しました。
5. 統計表の数値は、単位未満は四捨五入を原則としました。したがって一部の項目は、内訳と計が一致しない場合があります。
6. 統計表中の符号の用法は次のとおりです。
 - 「 0 」 ……単位未満
 - 「 — 」 ……皆無または該当数値なし
 - 「 … 」 ……不詳
 - 「 x 」 ……該当数値はあるが、数量が少ないため特に発表をさしひかえたもの
 - 「 △ 」 ……減少

目 次

1) 歴史・土地・気象

1. 歴史	1
2. 位置、地勢、気候、風土	2
3. 位置と広がり	3
4. 地区別地図	3
5. 地目別土地面積	4
6. 市街化区域、市街化調整区域面積	4
7. 用途地域別面積	4
8. 気象概要	5

2) 人口・世帯

1. 人口	6
2. 年齢、男女別人口	7
3. 大字別人口	7
4. 年齢別人口	8
5. 人口の年齢別構成	9
6. 戸籍届出件数(本籍二宮町分)	9
7. 人口の自然動態、社会動態	10
8. 配偶関係別人口	11
9. 外国人住民の状況	11
10. 世帯の家族類型別一般世帯数、 世帯人員数	12～13
11. 施設等種類別世帯数、世帯人員数	14
12. 住居種類別世帯数、世帯人員数	14
13. 流入・流出人口(15歳以上)	15
14. 人口移動	16
15. 労働力人口(15歳以上)	16
16. 産業大分類別・従業上の地位別 就業者数(15歳以上)	17
17. 産業大分類別・年齢別(5歳階級) 就業者数(15歳以上)	18

3) 産業

1. 産業大分類別事業所数、従業者数	19
2. 大字別事業所数、従業者数	20
3. 経営組織別・従業者規模別事業所数	21
4. 専兼業別農家数(総農家)	22
5. 経営耕地	22～23
6. 農業集落別経営耕地面積等	22～23
7. 農業就業人口(年齢階層別)	24
8. 農業就業人口(農業従事日数別)	24
9. 経営耕地規模別農家数(総農家)	24
10. 農産物販売金額規模別農家数 (販売農家)	24
11. 果樹栽培農家数(販売農家)	25
12. 農地転用状況	25
13. 漁業経営体と漁船隻数	25
14. 主な漁業種類別経営体数	25
15. 製造業の従業者数 (従業者4人以上の事業所)	26

16. 産業中分類別製造業の従業者数 (従業者4人以上の事業所)	26
17. 製造業の概況 (従業者4人以上の事業所)	27
18. 産業中分類別製造業の概況 (従業者4人以上の事業所)	27

4) 暮らし・観光

1. 町の施設利用状況	28
2. 都市ガス需要状況	28
3. 水道普及率と給水状況	28
4. たばこ消費状況	29
5. 酒類販売数量	29
6. JR二宮駅乗降客数	30
7. 加入電話施設数等	30
8. 自動車保有台数	30
9. 軽自動車・原動機付自転車等保有台数	30
10. バス路線	31
11. 観光客数の概況	32

5) 福祉

1. 民生委員児童委員数	33
2. 心配ごと相談の状況	33
3. 共同募金の実績	33
4. 保育所の概況	34
5. 保育園運営費の概況	34
6. 児童扶養手当受給者	34
7. 生活保護の状況	35
8. 障がい別対象者数	35
9. 高齢者人口	35
10. 敬老祝金品贈呈該当者数	36
11. 国民年金加入状況	36
12. 拠出年金支給状況	36
13. 国民健康保険加入状況	37
14. 国民健康保険税の状況(現年度分)	37
15. 国民健康保険の保険給付状況	37
16. 後期高齢者医療加入状況	37
17. 介護予防事業実施状況	37
18. 介護保険サービス給付状況	38
19. 要介護認定者数	38

6) 保健・衛生

1. 病院・診療所数	39
2. 医療従事者数	39
3. 主要死因別死亡者数	39
4. 予防接種実施状況	40
5. 献血実施状況	40
6. 保健指導実施状況	40～41
7. 特定健康診査・健康診査受診者数	41
8. がん検診受診者数	41
9. 乳幼児健康診査受診者数	41

10. し尿収集状況	42	3. 国民健康保険特別会計	
11. じん芥収集状況	42～43	歳入歳出決算額	68～69
7) 治安・公害		4. 後期高齢者医療特別会計	
1. 犯罪別発生件数	44	歳入歳出決算額	70～71
2. 青少年犯罪検挙人員状況	44	5. 介護保険特別会計歳入歳出決算額	70～71
3. 交通事故発生件数	44	6. 下水道事業特別会計	
4. 防犯灯及び街路灯設置状況	45	歳入歳出決算額	72～73
5. 消防職員数	45	7. 町税収入	74～75
6. 消防団数と団員数	45	8. 個人町民税所得区分別状況	74～75
7. 火災発生状況	46	9. 個人町民税課税標準段階別状況	74～75
8. 出火原因別火災発生状況	46	10. 固定資産税(家屋)課税状況	76～77
9. 救急車出動状況	46	11. 町有財産	76～77
10. 事故別・年齢・傷害区分別搬送人員	47	12. 町債の現在高	76～77
11. 救助出動状況	47	11) 選挙・議会・行政	
12. 発生原因別公害苦情件数	48	1. 投票区別登録者数	78
13. 公害苦情受付件数	48	2. 選挙の状況	78
14. 発令月別光化学スモッグ注意報		3. 町議会の開催状況	79
発生件数	48	4. 職員数	79
8) 教育・文化		5. 町内施設一覧	80～81
1. 学校の総覧	49	6. 行政組織図	82
2. 学校施設状況	49		
3. 小中学校別教員と児童生徒数	49		
4. 幼稚園の概況	50～51		
5. 小学校の概況	50～51		
6. 中学校の概況	50～51		
7. 高等学校の概況	52～53		
8. 中学校の進路別卒業生数	52～53		
9. 中学校の高等学校等への進学者数	52～53		
10. 図書館蔵書数	54		
11. 図書館利用状況	55		
12. ふたみ記念館の入館状況	55		
13. 生涯学習施設利用状況	56～57		
14. 文化財指定状況	58		
9) 道路・公園			
1. 町道の概況	59		
2. 県道の概況	59		
3. 国道の概況	60		
4. 橋りょうの概況	60		
5. 公共下水道の普及率	61		
6. 都市計画道路	61		
7. 都市公園の位置と区域(敷地面積)	62		
8. 児童遊園地・子どもの広場の概況	62		
9. 地域別建築同意状況	63		
10. 業態別建築同意状況	63		
10) 財務			
1. 会計別歳入歳出決算額	64～65		
2. 一般会計歳入歳出決算額	66～67		

町のくらし

<p>世帯人員</p>  <p>平成 30 年 10 月 1 日 1 世帯 = 2.45 人</p>	<p>出生</p>  <p>平成 30 年中 153 人</p>	<p>死亡</p>  <p>平成 30 年中 321 人</p>	<p>婚姻</p>  <p>平成 30 年中 263 件</p>	<p>離婚</p>  <p>平成 30 年中 70 件</p>
<p>転入</p>  <p>平成 30 年中 1,024 人</p>	<p>転出</p>  <p>平成 30 年中 947 人</p>	<p>平均年齢</p>  <p>平成 27 年 10 月 1 日 男 = 48.4 歳 女 = 50.7 歳</p>	<p>人口密度</p>  <p>平成 30 年 10 月 1 日 1 km² = 3,075 人</p>	<p>気温</p>  <p>平成 30 年中 平均 = 16.7℃</p>
<p>じん芥収集</p>  <p>平成 29 年度 8,576.046 t</p>	<p>し尿収集</p>  <p>平成 29 年度 6,081.7k1</p>	<p>医師</p>  <p>平成 28 年 12 月 31 日 18 人</p>	<p>教員</p>  <p>平成 30 年 5 月 1 日 小学校・・・76 人 中学校・・・54 人</p>	<p>町職員</p>  <p>平成 30 年 4 月 1 日 228 人</p>
<p>消防団員</p>  <p>平成 30 年 4 月 1 日 77 人</p>	<p>火災</p>  <p>平成 29 年中 5 件</p>	<p>犯罪</p>  <p>平成 30 年中 115 件</p>	<p>交通事故</p>  <p>平成 30 年中 128 件</p>	<p>救急車出動回数</p>  <p>平成 29 年中 1,408 件</p>
<p>自動車 (軽自動車を除く)</p>  <p>平成 29 年度 9,603 台</p>	<p>図書</p>  <p>平成 30 年 3 月 31 日 217,183 冊</p>	<p>税金</p>  <p>平成 29 年度 4,305,273 千円</p>		

1) 歴史・土地・気象

1. 歴史

二宮町は最初、師長（しなが）国に属する霜見（しほみ）という地名で呼ばれた東国の一山村でしたが、大化の改新（645年）で国、郡、里制がとり入れられると、相模国に合併されました。

また、その頃、級津彦命（しなつひこのみこと）などをまつる川勾神社が、寒川神社の相模国「一の宮」に対し「二の宮」と称され、地域の鎮守として多くの人々から信仰されました。この頃から霜見も含めてこの地方が「二宮」と呼ばれるようになりました。

江戸時代に入ると幕府の直轄地となって、一色、中里、二宮、山西、川勾の5か村による村制が施行され東海道の宿場として賑わいました。

明治22年には市町村制が施行され、5か村が合併し吾妻村となって、同年東海道本線の開通、明治35年二宮駅開設と発展し、昭和10年11月、町制の施行で二宮町となりました。

昭和40年代からは、気候温暖で山と海に囲まれたなだらかな丘陵が住宅地として人気を集め、宅地の造成も急速に進められ年々人口が増加しました。

これに対応するため、昭和57年には二宮駅舎が改良され、町の玄関が一新するとともに、道路、公園、体育館など公共施設の建設が進められてきました。

現在は、公共下水道をはじめとする生活基盤の整備も進めており、よりよい住環境の実現のため新しいまちづくりを推進し、町制施行時は半農半漁でのどかなまちであった二宮町は、おだやかな気候、風土があいまって住みよい湘南の住宅地として発展しながら現在に至っています。

2. 位置、地勢、気候、風土

二宮町は、神奈川県南西部に位置し、東京からの距離は約 70 km です。東は大磯町、北は丹沢連峰を背に中井町、西は中村川をはさんで小田原市、南は「相模湾」に面しています。

町の形状はおおよそ三角形で、中央部を 2 級河川の葛川が流れています。南部は東西の幅 3.3 km、北に進むにしたがって狭くなり、南北は 3.8 km、総面積 9.08 km² です。

町の東西には東海道本線、東海道新幹線、国道 1 号、西湘バイパス、小田原厚木道路、南北には県道秦野二宮線が走り、それぞれ町道と連結し住民の利便に供されています。

気候は温暖で、豊かな自然と新鮮な海の幸山の幸に加え、純朴な風土とすばらしい生活環境です。



3. 位置と広がり

(1) 二宮町の位置

方位	経度	地名
極東	東経 139° 16′	下町境
極西	東経 139° 13′	台山下中村川境

方位	緯度	地名
極北	北緯 35° 19′	平塚カントリー
極南	北緯 35° 17′	中村川口

(2) 二宮町役場の位置

住所	東経	北緯
二宮町二宮 961	139° 15′ 19″	35° 17′ 58″

(3) 二宮町の広がり

	東西	南北
距離(km)	3.3 km	3.8 km

資料：地域政策課（国土地理院）

4. 地区別地図



5. 地目別土地面積

年 別	総面積	田	畑	宅 地	山 林	雑種地	その他
	km ²	km ²	km ²	km ²	km ²	km ²	km ²
平成							
26年	9.08	0.14	1.74	2.85	1.55	0.94	1.86
27年	9.08	0.14	1.73	2.85	1.54	0.99	1.83
28年	9.08	0.14	1.73	2.86	1.54	0.98	1.83
29年	9.08	0.13	1.73	2.85	1.54	1.00	1.83
30年	9.08	0.14	1.72	2.86	1.54	0.99	1.83

資料：戸籍税務課(土地概要調書(各年1月1日現在))

(注)雑種地には、ゴルフ場用地、鉄軌道用地、その他雑種地を含む

6. 市街化区域、市街化調整区域面積

区 分	面 積	構成比
	ha	%
総 数	908	100.0
市街化区域	434	47.8
市街化調整区域	474	52.2

資料：都市整備課(平成30年4月1日現在)

7. 用途地域別面積

区 分	面 積	構成比
	ha	%
総 数	434	100.0
第一種低層住居専用地域	134.6	31.0
第一種中高層住居専用地域	110.0	25.3
第二種中高層住居専用地域	1.5	0.3
第一種住居地域	152.0	35.0
第二種住居地域	3.5	0.8
近隣商業地域	24.0	5.5
準工業地域	2.4	0.6
工業専用地域	6.1	1.4

資料：都市整備課(平成30年4月1日現在)

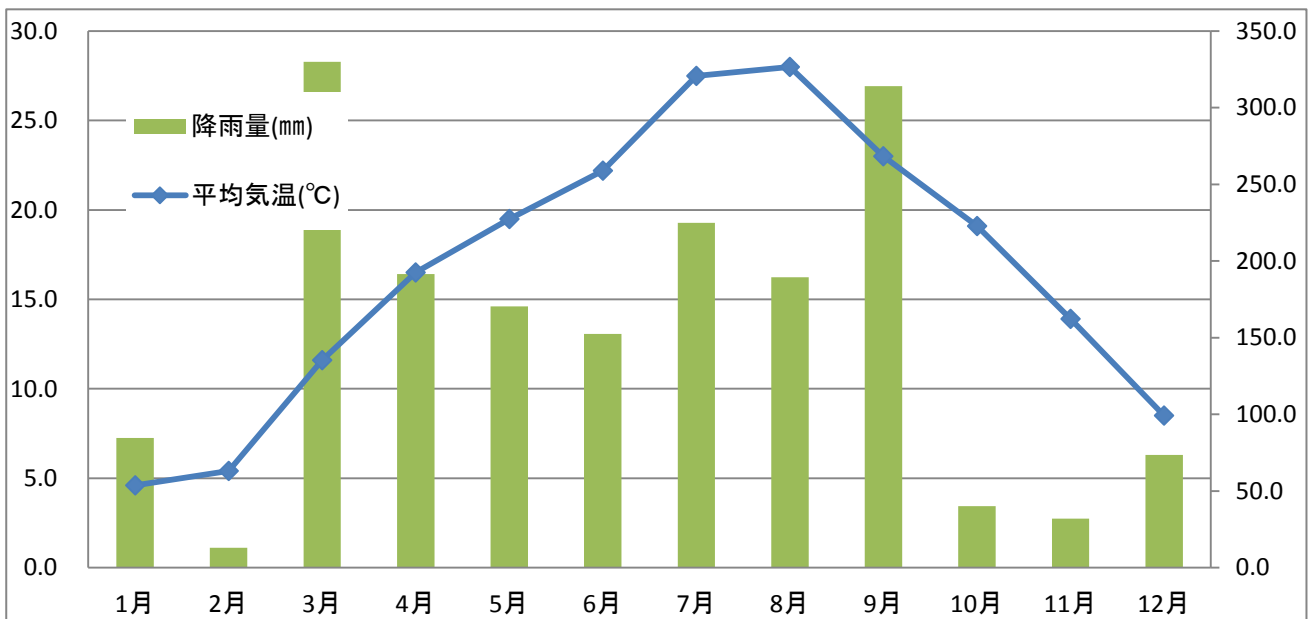
8. 気象概要

(1) 気温・湿度・降雨量等

年 別	気温			湿度			風速・風向			気圧(標高31m)			降雨 日数	降雨量 mm
	最高	最低	平均	最高	最低	平均	最大	平均	最多風向	最高	最低	平均		
平成	℃	℃	℃	%	%	%	m/s	m/s		hPa	hPa	hPa	日	mm
26年	36.6	-3.3	15.6	99.9	4.7	68.1	22.8	1.5	西	1,029	976	1,011	111	1,476.5
27年	36.0	-5.4	16.1	99.1	12.2	72.9	17.0	1.4	西	1,033	988	1,012	134	1,854.0
28年	35.5	-4.3	16.3	98.7	8.4	70.6	19.7	1.4	西	1,032	981	1,012	129	1,740.5
29年	36.6	-4.4	15.6	99.9	11.6	72.2	20.6	1.2	南東	1,027	961	1,010	109	1,477.5
30年	35.9	-5.4	16.7	99.1	9.9	74.5	29.5	1.2	西南西	1,033	977	1,011	111	1,816.0
1月	16.2	-5.4	4.6	98.8	11.6	62.5	16.8	1.3	西南西	1,028	988	1,011	5	84.5
2月	15.7	-4.1	5.4	97.5	9.9	58.0	15.7	1.4	西	1,024	996	1,014	3	13.0
3月	21.1	1.1	11.6	99.1	12.5	69.7	19.1	1.5	南東	1,033	983	1,014	11	330.0
4月	27.7	3.9	16.5	98.6	20.8	71.1	18.6	1.4	南東	1,023	992	1,011	7	191.5
5月	29.6	8.4	19.5	98.3	21.1	73.5	16.2	1.3	西南西	1,019	995	1,009	11	170.5
6月	31.3	15.1	22.2	98.3	40.2	83.4	15.1	1.3	南南東	1,017	988	1,007	13	152.5
7月	34.9	20.0	27.5	98.6	47.5	83.0	20.7	1.2	南東	1,018	991	1,008	8	225.0
8月	35.9	17.0	28.0	98.3	25.2	79.7	17.6	1.4	南東	1,014	992	1,006	5	189.5
9月	32.7	14.0	23.0	98.8	39.1	86.9	29.5	1.1	北	1,022	980	1,011	21	314.0
10月	33.1	9.1	19.1	98.8	20.5	76.2	24.4	1.1	北	1,025	977	1,013	7	40.0
11月	22.6	4.8	13.9	98.8	31.1	78.0	12.5	1.0	西南西	1,024	1,004	1,017	11	32.0
12月	24.0	-3.1	8.5	98.6	19.7	71.5	11.7	0.9	西南西 西	1,029	1,000	1,015	9	73.5

資料：消防署

(2) 平均気温・降雨量の推移



2) 人口・世帯

1. 人口

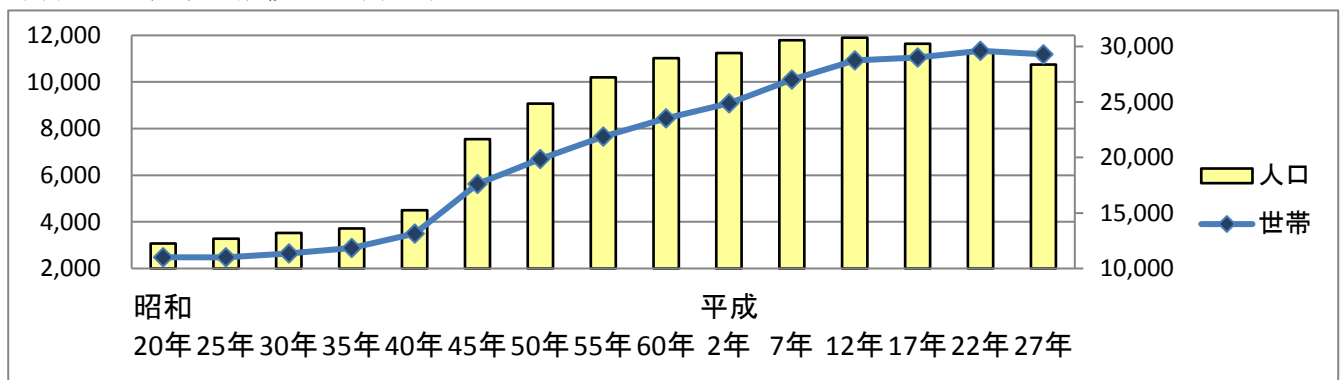
(1) 世帯・人口数

年 別	世 帯		人 口				女100とした 男の数	1世帯当たり 人員	人口密度 (1km ² 当たり)
	世帯数	増加率	総数	増加率	男	女			
	世帯	%	人	%	人	人	人	人	人
明治30年	770	-	5,432	-	2,687	2,745	97.9	7.05	606
明治35年	820	6.49	6,172	13.62	3,052	3,120	97.8	7.53	689
40年	864	5.37	6,644	7.65	3,392	3,252	104.3	7.69	742
大正元年	937	8.45	6,944	4.52	3,542	3,402	104.1	7.41	775
5年	1,065	13.66	7,375	6.21	3,726	3,649	102.1	6.92	823
14年	1,442	35.40	7,679	4.12	3,952	3,727	106.0	5.33	857
昭和 5年	1,504	4.30	7,960	3.66	4,066	3,894	104.4	5.29	888
10年	1,594	5.98	8,248	3.62	4,111	4,137	99.4	5.17	921
15年	1,655	3.83	8,711	5.61	4,410	4,301	102.5	5.26	972
20年	2,481	49.91	12,264	40.79	5,789	6,475	89.4	4.94	1,369
25年	2,476	-0.20	12,679	3.38	6,219	6,460	96.3	5.12	1,415
30年	2,640	6.62	13,210	4.19	6,564	6,646	98.8	5.00	1,474
35年	2,884	9.24	13,607	3.01	6,654	6,953	95.7	4.72	1,519
40年	3,497	21.26	15,246	12.05	7,578	7,668	98.8	4.36	1,702
45年	5,623	60.79	21,650	42.00	10,707	10,943	97.8	3.85	2,416
50年	6,692	19.01	24,859	14.82	12,363	12,496	98.9	3.71	2,774
55年	7,660	14.47	27,221	9.50	13,419	13,802	97.2	3.55	3,038
60年	8,442	10.21	28,936	6.30	14,252	14,684	97.1	3.43	3,229
平成 2年	9,085	7.62	29,415	1.66	14,406	15,009	96.0	3.24	3,283
7年	10,103	11.21	30,576	3.95	15,053	15,523	97.0	3.03	3,367
12年	10,927	8.16	30,802	0.74	15,113	15,689	96.3	2.82	3,392
17年	11,052	1.14	30,247	-1.80	14,664	15,583	94.1	2.74	3,331
22年	11,338	2.59	29,522	-2.40	14,333	15,189	94.4	2.60	3,251
23年	11,413	0.66	29,382	-0.47	14,259	15,123	94.3	2.57	3,236
24年	11,486	0.64	29,305	-0.26	14,224	15,081	94.3	2.55	3,227
25年	11,506	0.17	29,036	-0.92	14,079	14,957	94.1	2.52	3,198
26年	11,507	0.01	28,767	-0.93	13,907	14,860	93.6	2.50	3,168
27年	11,183	-2.82	28,378	-1.35	13,647	14,731	92.6	2.54	3,125
28年	11,292	0.97	28,244	-0.47	13,577	14,667	92.6	2.50	3,111
29年	11,306	0.12	28,010	-0.83	13,480	14,530	92.8	2.48	3,085
30年	11,381	0.66	27,919	-0.32	13,450	14,469	93.0	2.45	3,075

資料：地域政策課(国勢調査(各年10月1日現在))

(注)網かけ部分は、神奈川県人口統計調査

(2) 人口と世帯の推移 ※(1)の表より



2. 年齢、男女別人口

(1) 平成22年

区分	総数	割合	男	割合	女	割合
	人	%	人	%	人	%
総数	29,522	100.0	14,333	100.0	15,189	100.0
15歳未満	3,552	12.0	1,813	12.6	1,739	11.4
15～64歳	17,979	60.9	8,934	62.3	9,045	59.5
65歳以上	7,967	27.0	3,572	24.9	4,395	28.9
不明	24	0.1	14	0.1	10	0.1
	歳		歳		歳	
平均年齢	47.2	-	46.0	-	48.5	-

(2) 平成27年

区分	総数	割合	男	割合	女	割合
	人	%	人	%	人	%
総数	28,378	100.0	13,647	100.0	14,731	100.0
15歳未満	3,092	10.9	1,540	11.3	1,552	10.5
15～64歳	16,005	56.4	7,944	58.2	8,061	54.7
65歳以上	9,279	32.7	4,162	30.5	5,117	34.7
不明	2	0	1	0	1	0
	歳		歳		歳	
平均年齢	49.6	-	48.4	-	50.7	-

資料：地域政策課(国勢調査(各年10月1日現在))

3. 大字別人口

区分	世帯数	人口		
		総数	男	女
	世帯	人	人	人
総数	11,381	27,919	13,450	14,469
一色	281	866	413	453
川匂	220	560	253	307
中里	777	1,778	863	915
中里二丁目	576	1,542	756	786
二宮	3,259	7,825	3,763	4,062
富士見が丘一丁目	475	1,084	506	578
富士見が丘二丁目	512	1,318	651	667
富士見が丘三丁目	280	691	330	361
山西	2,479	6,163	2,996	3,167
百合が丘1丁目	539	1,247	590	657
百合が丘2丁目	498	1,146	538	608
百合が丘3丁目	551	1,158	542	616
松根	166	456	231	225
緑が丘一丁目	83	220	105	115
緑が丘二丁目	258	698	342	356
緑が丘三丁目	427	1,167	571	596

資料：地域政策課(神奈川県人口統計調査(平成30年10月1日現在)※平成27年国勢調査を基礎)

4. 年齢別人口

区分	総数	男	女	区分	総数	男	女	区分	総数	男	女
	人	人	人		人	人	人		人	人	人
総数	27,988	13,478	14,510								
0～4歳	825	396	429	35～39歳	1,475	780	695	70～74歳	2,286	1,077	1,209
0歳	155	80	75	35歳	249	127	122	70歳	566	267	299
1歳	178	86	92	36歳	307	172	135	71歳	392	192	200
2歳	151	72	79	37歳	297	152	145	72歳	390	191	199
3歳	160	83	77	38歳	293	135	158	73歳	460	201	259
4歳	181	75	106	39歳	329	194	135	74歳	478	226	252
5～9歳	958	497	461	40～44歳	1,880	937	943	75～79歳	1,978	932	1,046
5歳	179	97	82	40歳	343	161	182	75歳	448	210	238
6歳	184	87	97	41歳	341	158	183	76歳	424	201	223
7歳	195	111	84	42歳	368	198	170	77歳	421	201	220
8歳	217	103	114	43歳	409	208	201	78歳	352	176	176
9歳	183	99	84	44歳	419	212	207	79歳	333	144	189
10～14歳	1,164	589	575	45～49歳	2,117	1,067	1,050	80～84歳	1,466	664	802
10歳	225	114	111	45歳	384	179	205	80歳	349	147	202
11歳	225	118	107	46歳	440	219	221	81歳	316	156	160
12歳	235	116	119	47歳	456	243	213	82歳	303	147	156
13歳	237	119	118	48歳	393	206	187	83歳	235	97	138
14歳	242	122	120	49歳	444	220	224	84歳	263	117	146
15～19歳	1,296	665	631	50～54歳	1,963	981	982	85～89歳	867	326	541
15歳	236	120	116	50歳	441	242	199	85歳	224	87	137
16歳	270	135	135	51歳	330	157	173	86歳	191	84	107
17歳	270	133	137	52歳	444	223	221	87歳	167	59	108
18歳	250	121	129	53歳	402	197	205	88歳	134	49	85
19歳	270	156	114	54歳	346	162	184	89歳	151	47	104
20～24歳	1,185	575	610	55～59歳	1,778	871	907	90～94歳	404	126	278
20歳	269	127	142	55歳	366	185	181	90歳	124	45	79
21歳	258	134	124	56歳	332	151	181	91歳	90	26	64
22歳	248	123	125	57歳	351	174	177	92歳	78	19	59
23歳	189	92	97	58歳	361	179	182	93歳	50	15	35
24歳	221	99	122	59歳	368	182	186	94歳	62	21	41
25～29歳	1,015	503	512	60～64歳	1,704	841	863	95～99歳	81	15	66
25歳	210	97	113	60歳	281	149	132	95歳	34	8	26
26歳	196	112	84	61歳	364	172	192	96歳	17	2	15
27歳	201	85	116	62歳	372	182	190	97歳	14	2	12
28歳	199	113	86	63歳	337	163	174	98歳	13	1	12
29歳	209	96	113	64歳	350	175	175	99歳	3	2	1
30～34歳	1,112	529	583	65～69歳	2,408	1,102	1,306	100歳以上	24	4	20
30歳	222	100	122	65歳	377	178	199	年齢不詳	2	1	1
31歳	217	108	109	66歳	415	177	238				
32歳	204	94	110	67歳	480	228	252				
33歳	216	100	116	68歳	560	266	294				
34歳	253	127	126	69歳	576	253	323				

資料：地域政策課(神奈川県年齢別人口統計調査(平成30年1月1日現在))

5. 人口の年齢別構成

年 別	年少人口 (～14歳)	生産年齢人口 (15～64歳)	老年人口 (65歳～)	年齢 不詳	構成比			年少人 口指数	老年人 口指数
					年少人口	生産年齢人口	老年人口		
平成	人	人	人	人	%	%	%		
26年	3,287	16,818	8,789	24	11.4	58.2	30.4	19.5	52.3
27年	3,186	16,393	9,086	24	11.1	57.1	31.7	19.4	55.4
28年	3,068	16,001	9,297	2	10.8	56.4	32.8	19.2	58.1
29年	3,006	15,751	9,427	2	10.7	55.9	33.4	19.1	59.9
30年	2,947	15,525	9,514	2	10.5	55.5	34.0	19.0	61.3

資料：地域政策課(神奈川県年齢別人口統計調査(各年1月1日現在))

(注)年少人口指数=(年少人口/生産年齢人口)×100

老年人口指数=(老年人口/生産年齢人口)×100

6. 戸籍届出件数(本籍二宮町分)

年 別	出 生	死 亡	死 産	婚 姻	離 婚	養子縁組	その他	合 計
平成	件	件	件	件	件	件	件	件
26年	168	236	1	265	53	14	251	988
27年	179	263	-	276	65	29	272	1,084
28年	178	271	1	276	71	31	454	1,282
29年	176	293	-	278	54	21	274	1,096
1月	13	39	-	26	8	3	24	113
2月	6	22	-	29	4	1	29	91
3月	21	24	-	33	7	6	19	110
4月	19	18	-	18	-	1	24	80
5月	14	17	-	25	5	-	25	86
6月	11	21	-	19	4	2	22	79
7月	16	23	-	21	7	1	19	87
8月	16	23	-	17	4	1	23	84
9月	11	26	-	13	5	1	20	76
10月	16	27	-	24	1	3	25	96
11月	15	26	-	25	4	2	12	84
12月	18	27	-	28	5	-	32	110
30年	175	266	3	263	70	29	289	1,095
1月	17	31	1	22	9	2	26	108
2月	8	26	1	23	7	-	26	91
3月	15	24	-	18	4	3	19	83
4月	13	28	-	20	8	1	28	98
5月	24	23	-	29	5	2	27	110
6月	15	14	1	20	7	2	20	79
7月	12	21	-	22	5	1	22	83
8月	15	19	-	24	4	2	22	86
9月	12	20	-	23	4	1	18	78
10月	10	25	-	30	4	11	33	113
11月	18	16	-	19	4	1	31	89
12月	16	19	-	13	9	3	17	77

資料：戸籍税務課

7. 人口の自然動態、社会動態

(1) 自然動態

年 別	増減	出 生			死 亡		
		総数	男	女	総数	男	女
平成	人	人	人	人	人	人	人
26年	-158	138	76	62	296	165	131
27年	-156	161	78	83	317	168	149
28年	-154	165	78	87	319	163	156
29年	-177	137	70	67	314	153	161
1月	-33	8	4	4	41	27	14
2月	-5	9	2	7	14	4	10
3月	-18	9	5	4	27	10	17
4月	-11	13	3	10	24	9	15
5月	-13	9	7	2	22	11	11
6月	-11	11	5	6	22	8	14
7月	-13	10	7	3	23	14	9
8月	-14	12	8	4	26	10	16
9月	-18	10	2	8	28	15	13
10月	-14	15	7	8	29	10	19
11月	-16	12	10	2	28	18	10
12月	-11	19	10	9	30	17	13
30年	-168	153	77	76	321	172	149
1月	-25	13	6	7	38	23	15
2月	-20	10	8	2	30	17	13
3月	-14	11	6	5	25	13	12
4月	-22	8	5	3	30	19	11
5月	-6	16	2	14	22	12	10
6月	-3	21	11	10	24	13	11
7月	-11	16	6	10	27	15	12
8月	-9	15	9	6	24	13	11
9月	-13	13	9	4	26	11	15
10月	-14	12	7	5	26	10	16
11月	-12	9	3	6	21	11	10
12月	-19	9	5	4	28	15	13

資料：地域政策課(神奈川県人口統計調査)

(2) 社会動態

年 別	増減	転 入				転 出			
		総数	県外から	県内から	その他	総数	県外へ	県内へ	その他
平成	人	人	人	人	人	人	人	人	人
26年	-71	964	345	610	9	1,035	399	630	6
27年	-57	1,073	415	650	8	1,130	453	672	5
28年	-28	1,005	394	605	6	1,033	419	612	2
29年	-21	1,029	385	639	5	1,050	393	653	4
1月	14	73	28	45	-	59	20	39	-
2月	6	80	24	56	-	74	12	62	-
3月	-60	162	61	100	1	222	83	139	-
4月	16	106	41	65	-	90	44	45	1
5月	18	85	30	54	1	67	29	36	2
6月	6	81	46	35	-	75	23	52	-
7月	8	78	33	43	2	70	29	41	-
8月	-31	70	12	57	1	101	38	63	-
9月	-17	69	24	45	-	86	41	45	-
10月	3	80	33	47	-	77	34	43	-
11月	8	69	26	43	-	61	17	43	1
12月	8	76	27	49	-	68	23	45	-
30年	77	1,024	440	580	4	947	421	522	4
1月	15	71	25	45	1	56	23	33	-
2月	-4	67	36	31	-	71	30	41	-
3月	7	168	75	93	-	161	81	80	-
4月	19	106	53	53	-	87	46	41	-
5月	-6	74	37	37	-	80	42	38	-
6月	-15	70	32	38	-	85	36	49	-
7月	8	91	36	55	-	83	33	50	-
8月	27	105	46	57	2	78	40	37	1
9月	3	60	20	40	-	57	16	41	-
10月	4	76	31	44	1	72	39	33	-
11月	6	65	22	43	-	59	18	38	3
12月	13	71	27	44	-	58	17	41	-

資料：地域政策課(神奈川県人口統計調査)

8. 配偶関係別人口

区分	総数	男						女					
		総数	未婚	有配偶	死別	離別	不詳	総数	未婚	有配偶	死別	離別	不詳
総数	25,284	12,106	3,600	7,662	419	368	57	13,178	2,790	7,721	1,965	651	51
15～19歳	1,354	698	696	2	-	-	-	656	653	2	1	-	-
20～24歳	1,217	591	576	10	-	1	4	626	599	21	-	4	2
25～29歳	1,072	509	384	114	-	4	7	563	379	159	-	22	3
30～34歳	1,217	607	306	285	-	13	3	610	231	351	1	26	1
35～39歳	1,588	807	351	428	-	22	6	781	213	510	-	56	2
40～44歳	2,015	1,018	352	613	2	42	9	997	209	709	6	69	4
45～49歳	2,039	1,047	318	677	2	40	10	992	156	736	14	78	8
50～54歳	1,867	896	186	647	10	51	2	971	84	802	22	60	3
55～59歳	1,752	869	131	687	11	34	6	883	66	726	39	52	-
60～64歳	1,884	902	118	721	21	39	3	982	52	788	80	58	4
65～69歳	2,606	1,238	106	1,038	48	42	4	1,368	46	1,078	160	82	2
70～74歳	2,294	1,103	51	953	58	41	-	1,191	28	871	239	50	3
75～79歳	1,835	848	13	729	78	27	1	987	16	554	370	45	2
80～84歳	1,325	586	8	493	73	10	2	739	30	274	408	19	8
85～89歳	796	278	3	207	67	1	-	518	19	114	362	19	4
90～94歳	322	89	1	48	40	-	-	233	8	25	189	7	4
95～99歳	85	19	-	10	8	1	-	66	1	1	60	3	1
100歳～	16	1	-	-	1	-	-	15	-	-	14	1	-

資料：地域政策課(国勢調査(平成27年10月1日現在))

9. 外国人住民の状況

年別	総数	ボリビア	ブラジル	カナダ	中国	インド	韓国	ペルー	フィリピン	タイ	アメリカ	その他
平成	人	人	人	人	人	人	人	人	人	人	人	人
26年	156	5	16	3	34	6	20	22	18	3	7	22
27年	154	4	15	3	28	5	20	26	17	3	8	25
28年	168	-	22	2	29	6	19	18	22	3	11	36
29年	188	-	21	1	36	6	21	15	20	5	10	53
30年	228	-	23	2	39	5	19	12	24	5	9	90

資料：戸籍税務課(各年12月31日現在)

10. 世帯の家族類型別一般世帯数、世帯人員数

世帯の家族類型別		一般世帯数	一般世帯人員	1世帯当たり人員	
総数		11,164	27,849	2.49	
一般世帯	総数	8,494	25,087	2.95	
	核家族世帯	総数	7,571	21,185	2.80
		構成(夫婦のみ)	2,943	5,886	2.00
		構成(夫婦、子供)	3,578	12,830	3.59
		構成(男親、子供)	161	374	2.32
		構成(女親、子供)	889	2,095	2.36
	その他の親族世帯	総数	923	3,902	4.23
		構成(夫婦、両親)	30	120	4.00
		構成(夫婦、ひとり親)	141	423	3.00
		構成(夫婦、子供、両親)	131	768	5.86
		構成(夫婦、子供、ひとり親)	293	1,389	4.74
		構成(夫婦、他の親族(子供を含まない))	22	66	3.00
		構成(夫婦、子供、他の親族(親を含まない))	79	361	4.57
		構成(夫婦、親、他の親族(子供を含まない))	7	30	4.29
構成(夫婦、子供、親、他の親族)		34	217	6.38	
構成(兄弟姉妹のみ)		77	161	2.09	
他に分類されない親族世帯	109	367	3.37		
非親族世帯		64	156	2.44	
単独世帯		2,606	2,606	1.00	

資料：地域政策課(国勢調査(平成27年10月1日現在))

6歳未満親族のいる 一般世帯			18歳未満親族のいる 一般世帯			65歳以上親族のいる 一般世帯		
世帯数	世帯 人員	6歳未満 世帯人員	世帯数	世帯 人員	18歳未満 世帯人員	世帯数	世帯 人員	65歳以上 世帯人員
世帯	人	人	世帯	人	人	世帯	人	人
815	3,190	1,023	2,338	9,271	3,846	5,881	13,596	8,846
814	3,187	1,022	2,332	9,250	3,837	4,444	12,128	7,397
712	2,649	895	1,979	7,418	3,282	3,614	8,526	6,106
-	-	-	-	-	-	2,036	4,072	3,753
676	2,547	855	1,751	6,788	2,950	1,012	3,219	1,751
3	10	4	32	90	43	95	209	96
33	92	36	196	540	289	471	1,026	506
102	538	127	353	1,832	555	830	3,602	1,291
-	-	-	-	-	-	29	116	61
-	-	-	-	-	-	137	411	240
29	176	38	99	594	169	127	744	247
28	134	36	134	672	217	284	1,347	338
1	3	1	4	12	4	18	54	44
20	96	21	51	240	65	67	302	129
-	-	-	-	-	-	5	21	10
12	80	18	23	157	44	32	204	53
-	-	-	1	2	1	32	68	56
12	49	13	41	155	55	99	335	113
1	3	1	5	20	8	22	53	34
-	-	-	1	1	1	1,415	1,415	1,415

11. 施設等種類別世帯数、世帯人員数

施設等種類	世帯数					世帯人員				
	総数	1～4人	5～29人	30～49人	50人以上	総数	1～4人	5～29人	30～49人	50人以上
総数	世帯 19	世帯 3	世帯 9	世帯 3	世帯 4	人 529	人 3	人 96	人 125	人 305
寮・寄宿舎の学生・生徒	-	-	-	-	-	-	-	-	-	-
病院・療養所の入院患者	-	-	-	-	-	-	-	-	-	-
社会施設の入所者	16	-	9	3	4	526	-	96	125	305
自衛隊営庁舎居住者	-	-	-	-	-	-	-	-	-	-
矯正施設の入居者	-	-	-	-	-	-	-	-	-	-
その他	3	3	-	-	-	3	3	-	-	-

資料：地域政策課(国勢調査(平成27年10月1日現在))

(注) 社会施設…老人ホームや児童養護施設など

12. 住居種類別世帯数、世帯人員数

(1) 平成22年

区分	世帯数	世帯人員	1世帯当たり人員
一般世帯総数	世帯 11,325	人 29,123	人 2.57
住宅に住む一般家庭	11,299	29,078	2.57
主世帯	11,162	28,773	2.58
持ち家	8,222	22,939	2.79
公営・公団・公社の借家	872	1,753	2.01
民営の借家	1,981	3,915	1.98
給与住宅	87	166	1.91
間借り	137	305	2.23
住宅以外に住む一般家庭	26	45	1.73

(2) 平成27年

区分	世帯数	世帯人員	1世帯当たり人員
一般世帯総数	世帯 11,164	人 27,849	人 2.49
住宅に住む一般家庭	11,102	27,702	2.50
主世帯	11,006	27,483	2.50
持ち家	8,331	22,345	2.68
公営・公団・公社の借家	724	1,364	1.88
民営の借家	1,896	3,651	1.93
給与住宅	55	123	2.24
間借り	96	219	2.28
住宅以外に住む一般家庭	62	147	2.37

資料：地域政策課(国勢調査(各年10月1日現在))

(注) 主世帯…間借り以外の4区分に居住する世帯

持ち家…居住する住宅がその世帯の所有であること(登記の有無を問わない)

間借り…他の世帯が住んでいる住宅の一部を借りて住んでいること

13. 流入・流出人口(15歳以上)

区 分	町外から二宮町(流入)			二宮町から町外(流出)		
	就業者	通学者	総 数	就業者	通学者	総 数
	人	人	人	人	人	人
総数	2,316	554	2,870	9,126	1,218	10,344
神奈川県内	2,254	551	2,805	7,555	879	8,434
横浜市	59	11	70	1,057	169	1,226
川崎市	8	2	10	209	15	224
相模原市	16	1	17	57	19	76
横須賀市	4	1	5	28	2	30
平塚市	407	112	519	1,473	158	1,631
鎌倉市	15	9	24	131	45	176
藤沢市	99	37	136	495	81	576
小田原市	555	118	673	1,470	165	1,635
茅ヶ崎市	111	56	167	270	84	354
逗子市	-	2	2	12	7	19
三浦市	-	-	0	1	-	1
秦野市	223	56	279	546	37	583
厚木市	20	1	21	208	10	218
大和市	6	1	7	31	-	31
伊勢原市	51	8	59	180	18	198
海老名市	6	1	7	57	2	59
座間市	10	-	10	22	2	24
南足柄市	50	10	60	60	1	61
綾瀬市	4	-	4	30	2	32
葉山町	-	2	2	2	-	2
寒川町	10	19	29	59	2	61
大磯町	332	32	364	444	28	472
中井町	140	17	157	419	1	420
大井町	41	12	53	55	8	63
松田町	10	3	13	38	15	53
山北町	13	4	17	23	3	26
開成町	14	2	16	41	2	43
箱根町	11	2	13	89	3	92
真鶴町	12	6	18	11	-	11
湯河原町	26	25	51	28	-	28
愛川町	-	1	1	7	-	7
清川村	1	-	1	2	-	2
他都道府県	62	3	65	1,571	339	1,910

資料：地域政策課(国勢調査(平成27年10月1日現在))

14. 人口移動

年 別	常住(夜間)人口	昼間人口	昼間人口比	昼間流入超過人口
平成	人	人	%	人
7年	30,576	21,702	71.0	△ 8,874
12年	30,797	22,199	72.1	△ 8,598
17年	30,037	21,931	73.0	△ 8,106
22年	29,522	21,907	74.2	△ 7,615
27年	28,378	20,812	73.3	△ 7,566

資料：地域政策課(国勢調査(各年10月1日現在))

15. 労働力人口(15歳以上)

(1) 平成17年

区 分	総数	労働力人口							非 労働力 人口	不詳	
		総数	就業者					完 全 失業者			
			総数	主に 仕事	家事の 他仕事	通学のかた わら仕事	休業者				
総 数	人	人	人	人	人	人	人	人	人	人	
男	12,520	9,026	8,485	8,049	2,212	149	159	128	541	3,435	59
女	13,491	5,854	5,618	3,338	2,063	125	125	92	236	7,589	48

(2) 平成22年

区 分	総数	労働力人口							非 労働力 人口	不詳	
		総数	就業者					完 全 失業者			
			総数	主に 仕事	家事の 他仕事	通学のかた わら仕事	休業者				
総 数	人	人	人	人	人	人	人	人	人	人	人
男	12,506	8,403	7,809	7,347	2,182	176	157	129	594	3,721	382
女	13,440	5,697	5,466	3,244	2,006	130	130	86	231	7,422	321

(3) 平成27年

区 分	総数	労働力人口							非 労働力 人口	不詳	
		総数	就業者					完 全 失業者			
			総数	主に 仕事	家事の 他仕事	通学のかた わら仕事	休業者				
総 数	人	人	人	人	人	人	人	人	人	人	人
男	12,106	7,717	7,348	6,881	2,153	192	158	117	369	4,082	307
女	13,178	5,644	5,466	3,265	1,961	149	149	91	178	7,247	287

資料：地域政策課(国勢調査(各年10月1日現在))

16. 産業大分類別・従業上の地位別就業者数(15歳以上)

区 分	総数	雇用者	役員	雇人の ある業主	雇人の ない業主	家族 従業者	家庭 内職者
	人	人	人	人	人	人	人
総 数	12,814	10,735	607	212	801	258	11
第一次産業	205	47	4	8	89	56	-
A 農業、林業	196	43	4	7	88	54	-
うち農業	192	40	4	7	87	54	-
B 漁業	9	4	-	1	1	2	-
第二次産業	2,827	2,399	205	34	137	36	10
C 鉱業、採石業、砂利採取業	1	-	1	-	-	-	-
D 建設業	657	423	95	27	87	22	-
E 製造業	2,169	1,976	109	7	50	14	10
第三次産業	9,369	8,066	392	168	539	164	1
F 電気・ガス・熱供給・水道業	79	78	1	-	-	-	-
G 情報通信業	500	452	23	1	21	2	-
H 運輸業	667	634	10	-	15	-	-
I 卸売業、小売業	2,064	1,764	123	34	89	48	-
J 金融業、保険業	294	276	10	1	7	-	-
K 不動産業、物品賃貸業	254	159	50	4	32	9	-
L 学術研究、専門・技術サービス業	603	378	63	33	104	23	-
M 宿泊業、飲食サービス業	663	559	14	19	34	32	-
N 生活関連サービス業、娯楽業	500	351	23	23	77	23	-
O 教育・学習支援業	773	709	10	11	36	3	-
P 医療・福祉	1,593	1,466	31	33	36	19	-
Q 複合サービス業	85	85	-	-	-	-	-
R サービス業(他に分類されないもの)	805	666	34	9	88	5	1
S 公務(他に分類されるものを除く)	489	489	-	-	-	-	-
その他	413	223	6	2	36	2	-
T 分類不能の産業	413	223	6	2	36	2	-

資料：地域政策課(国勢調査(平成27年10月1日現在))

(注)従業上の地位「不詳」を含む

17. 産業大分類別・年齢別(5歳階級)就業者数(15歳以上)

区 分	総数	15～ 19歳	20～ 24歳	25～ 29歳	30～ 34歳	35～ 39歳	40～ 44歳	45～ 49歳	50～ 54歳	55～ 59歳	60～ 64歳	65歳 以上
総 数	12,814	224	708	820	946	1,200	1,588	1,642	1,497	1,299	1,077	1,813
第一次産業	205	-	3	1	5	10	15	15	9	8	20	119
A 農業、林業	196	-	2	1	4	9	14	15	9	7	20	115
うち農業	192	-	2	1	4	9	14	14	8	7	19	114
B 漁業	9	-	1	-	1	1	1	-	-	1	-	4
第二次産業	2,827	17	100	123	210	285	434	475	378	289	233	283
C 鉱業、採石業、 砂利採取業	1	-	-	-	-	-	-	-	-	1	-	-
D 建設業	657	7	21	26	60	56	96	93	56	56	70	116
E 製造業	2,169	10	79	97	150	229	338	382	322	232	163	167
第三次産業	9,369	197	589	655	691	872	1,087	1,114	1,077	973	797	1,317
F 電気・ガス・ 熱供給・水道業	79	1	1	4	2	6	13	13	16	12	8	3
G 情報通信業	500	-	21	40	53	71	66	75	75	54	28	17
H 運輸業	667	3	24	45	46	60	90	96	90	81	63	69
I 卸売業、小売業	2,064	91	169	154	137	205	236	212	210	200	169	281
J 金融業、保険業	294	1	17	21	16	25	42	42	39	37	24	30
K 不動産業、物品賃貸業	254	-	8	11	10	22	15	26	19	20	31	92
L 学術研究、専門・ 技術サービス業	603	-	14	31	49	45	73	67	82	51	59	132
M 宿泊業、 飲食サービス業	663	69	90	49	37	58	69	72	53	48	47	71
N 生活関連サービス 業、娯楽業	500	3	44	31	44	49	46	49	41	41	45	107
O 教育・学習支援業	773	17	56	57	49	52	64	83	101	129	87	78
P 医療・福祉	1,593	9	97	117	137	168	212	213	203	150	112	175
Q 複合サービス業	85	-	5	9	14	6	14	8	9	12	7	1
R サービス業 (他に分類されないもの)	805	3	32	35	44	54	90	95	73	77	81	221
S 公務 (他に分類されるものを除く)	489	-	11	51	53	51	57	63	66	61	36	40
その他	413	10	16	41	40	33	52	38	33	29	27	94
T 分類不能の産業	413	10	16	41	40	33	52	38	33	29	27	94

資料：地域政策課(国勢調査(平成27年10月1日現在))

3) 産業

1. 産業大分類別事業所数、従業者数

産業大分類	平成26年7月1日現在		平成28年6月1日現在	
	事業所	従業者	事業所	従業者
総数	983	6,226	906	5,495
農林漁業	4	23	4	17
鉱業, 採石業, 砂利採取業	1	7	1	7
建設業	71	307	65	267
製造業	46	465	42	417
電気・ガス・熱供給・水道業	1	8	-	-
情報通信業	5	11	3	8
運輸業, 郵便業	9	149	5	95
卸売業, 小売業	236	1,519	221	1,497
金融業, 保険業	12	149	10	119
不動産業, 物品賃貸業	149	256	141	257
学術研究, 専門・技術サービス業	30	79	30	89
宿泊業, 飲食サービス業	94	593	93	550
生活関連サービス業, 娯楽業	91	258	83	239
教育, 学習支援業	72	586	62	340
医療, 福祉	98	1,096	100	1,153
複合サービス事業	5	176	6	182
サービス業(他に分類されないもの)	47	249	40	258
公務(他に分類されないもの)	12	295	-	-

資料：地域政策課(経済センサス)

(注)平成28年は、公務(他に分類されないもの)は調査対象外

2. 大字別事業所数、従業者数

区 分		総 数	一 色	百 合 が 丘 1 丁 目	百 合 が 丘 2 丁 目	百 合 が 丘 3 丁 目	中 里	中 里 二 丁 目	二 宮	富 士 見 が 丘 一 丁 目	富 士 見 が 丘 二 丁 目	富 士 見 が 丘 三 丁 目	山 西	川 匂	松 根	緑 が 丘 一 丁 目	緑 が 丘 二 丁 目	緑 が 丘 三 丁 目	
		件	件	件	件	件	件	件	件	件	件	件	件	件	件	件	件	件	
事業所数	産業大分類別	総 数	899	63	10	27	8	45	62	452	3	23	2	139	13	12	30	1	9
		農林漁業	4	1	-	1	-	-	-	-	-	-	-	2	-	-	-	-	-
		鉱業、採石業、砂利採取業	1	-	-	-	-	-	-	1	-	-	-	-	-	-	-	-	-
		建設業	64	-	2	-	-	3	2	24	-	7	-	15	2	2	4	-	3
		製造業	42	3	-	1	-	4	1	5	-	1	-	15	3	-	9	-	-
		電気・ガス・熱供給・水道業	-	-	-	-	-	-	-	-	-	-	-	-	-	-	-	-	-
		情報通信業	3	-	-	1	-	-	-	2	-	-	-	-	-	-	-	-	-
		運輸業、郵便業	5	-	-	-	-	-	1	3	-	-	-	1	-	-	-	-	-
		卸売業、小売業	218	22	2	8	2	10	22	111	-	4	-	30	2	-	4	-	1
		金融業、保険業	11	-	-	1	-	-	2	6	-	-	-	2	-	-	-	-	-
		不動産業、物品賃貸業	140	3	3	1	1	8	2	91	-	1	-	29	-	1	-	-	-
		学術研究、専門・技術サービス業	32	1	-	1	-	-	-	14	1	2	2	6	-	2	1	1	1
		宿泊業、飲食サービス業	91	9	1	-	-	4	11	55	-	-	-	9	-	1	1	-	-
		生活関連サービス業、娯楽業	85	9	-	1	2	5	11	46	-	1	-	9	-	1	-	-	-
		教育、学習支援業	61	4	-	4	1	2	1	30	2	2	-	8	1	4	-	-	2
		医療、福祉	100	10	1	5	2	8	7	47	-	5	-	7	3	1	3	-	1
		複合サービス事業	5	-	-	1	-	-	-	2	-	-	-	1	-	-	1	-	-
	サービス業(他に分類されないもの)	37	1	1	2	-	1	2	15	-	-	-	5	2	-	7	-	1	
従業者数		5,439	546	58	180	19	315	585	2,336	4	134	3	642	132	44	411	1	29	

資料：地域政策課(経済センサス-基礎調査(平成28年6月1日現在))

3. 経営組織別・従業者規模別事業所数

区 分	総数	経営組織別			従業者規模別							
		うち個人	うち法人	法人でない団体	1 ～ 4 人	5 ～ 9 人	1 0 ～ 1 9 人	2 0 ～ 2 9 人	3 0 ～ 4 9 人	5 0 人 ～ 9 9 人	1 0 0 人 以上	出向・派遣従業者のみ
総 数	899	426	467	6	616	139	77	32	24	5	2	4
農林漁業	4	-	4	-	2	2	-	-	-	-	-	-
鉱業，採石業，砂利採取業	1	-	1	-	-	1	-	-	-	-	-	-
建設業	64	18	46	-	44	12	7	-	-	-	-	1
製造業	42	3	39	-	19	10	7	3	3	-	-	-
電気・ガス・熱供給・水道業	-	-	-	-	-	-	-	-	-	-	-	-
情報通信業	3	-	3	-	3	-	-	-	-	-	-	-
運輸業，郵便業	5	-	4	1	2	-	1	1	1	-	-	-
卸売業，小売業	218	91	127	-	148	31	19	13	3	2	1	1
金融業，保険業	11	1	10	-	3	4	3	-	1	-	-	-
不動産業，物品賃貸業	140	101	39	-	132	7	1	-	-	-	-	-
学術研究，専門・技術サービス業	32	13	19	-	28	3	1	-	-	-	-	-
宿泊業，飲食サービス業	91	56	34	1	57	20	8	3	3	-	-	-
生活関連サービス業，娯楽業	85	59	26	-	72	8	4	1	-	-	-	-
教育，学習支援業	61	36	24	1	39	7	9	2	2	-	-	2
医療，福祉	100	45	54	1	39	27	15	9	7	3	-	-
複合サービス事業	5	-	5	-	1	2	1	-	-	-	1	-
サービス業(他に分類されないもの)	37	3	32	2	27	5	1	-	4	-	-	-

資料：地域政策課(経済センサス-活動調査(平成28年6月1日現在))

4. 専兼業別農家数(総農家)

年 別	総数	専業農家	兼業農家	第一種兼農業家				第二種兼農業家				自給的農家
				計	世帯主農業主	世帯主兼業主	その他	計	世帯主農業主	世帯主兼業主	その他	
平成	戸	戸	戸	戸	戸	戸	戸	戸	戸	戸	戸	戸
17年	190	28	66	15	15	-	-	51	31	14	6	96
22年	190	35	50	10	10	-	-	40	40	-	-	105
27年	177	33	46	5	5	-	-	41	41	-	-	98

資料：地域政策課(農林業センサス(各年2月1日現在))※22年は世界農林業センサス

5. 経営耕地

年別	経営耕作総面積	田										畑のある農家数
		田のある農家数	総面積	稲を作った田				調査日前1年間稲作以外の作物を作った田		調査日前1年間作付けしなかった田		
				農家数	面積	二毛作した田		農家数	面積	農家数	面積	
						農家数	面積					
平成	a	戸	a	戸	a	戸	a	戸	a	戸	a	戸
17年	6,314	10	89	7	57	-	-	3	32	-	-	76
22年	5,609	9	141	5	58	-	-	3	28	3	55	78
27年	5,675	8	137	4	40	-	-	4	75	3	22	68

資料：地域政策課(農林業センサス(各年2月1日現在))※22年は世界農林業センサス

6. 農業集落別経営耕地面積等

区 分	総数		田		
	農家数	経営耕地面積	農家数	経営耕地面積	過去1年間作付けしなかった土地
総 数	戸	a	戸	a	a
一色	35	2,870	5	110	20
打越	5	280	-	-	-
中里	18	965	2	22	2
妙見・富士見が丘	7	482	-	-	-
元町	X	X	X	X	X
下町	X	X	X	X	X
中町	X	X	X	X	X
上町	-	-	-	-	-
梅沢	-	-	-	-	-
越地	X	X	X	X	X
茶屋	X	X	X	X	X
釜野	7	377	1	5	-
入川匂	6	245	-	-	-
通川匂	3	161	-	-	-

資料：地域政策課(2015年農林業センサス調査結果(平成27年2月1日現在))

畑									樹園地	
総面積	普通畑				牧草専用地		調査日前1年 間作付けし なかつた畑		樹園地 のある 農家数	総面積
	農家数	面積	堆肥用作物		農家数	面積	農家数	面積		
			農家数	面積						
a	戸	a	戸	a	戸	a	戸	a	戸	a
2,338	73	2,032	4	248	1	50	15	256	75	3,887
2,188	70	1,586	1	40	4	148	19	414	68	3,280
2,417	64	1,994	1	45	-	-	16	378	59	3,121

畑			樹園地	
農家数	経営耕地 面積	過去1年間作付 しなかつた土地	農家数	経営耕地 面積
戸	a	a	戸	a
76	2,562	401	65	3,208
31	1,030	183	30	1,730
4	145	70	4	135
14	530	62	13	413
6	158	30	5	324
X	X	X	X	X
X	X	X	X	X
X	X	X	X	X
-	-	-	-	-
-	-	-	-	-
X	X	X	X	X
X	X	X	X	X
7	255	-	5	117
6	203	4	2	42
3	151	40	1	10

7. 農業就業人口(年齢階層別)

年別	総数	男									女								
		計	15 ～ 19 歳	20 ～ 29 歳	30 ～ 39 歳	40 ～ 49 歳	50 ～ 59 歳	60 ～ 64 歳	65 ～ 69 歳	70 歳 以上	計	15 ～ 19 歳	20 ～ 29 歳	30 ～ 39 歳	40 ～ 49 歳	50 ～ 59 歳	60 ～ 64 歳	65 ～ 69 歳	70 歳 以上
平成 17年	210	97	3	4	3	7	11	8	13	48	113	2	3	10	12	23	9	21	33
22年	170	84	-	1	3	4	8	11	10	47	86	-	-	4	10	12	14	8	38
27年	136	72	2	2	1	4	8	8	12	35	64	2	-	2	7	10	6	14	23

資料：地域政策課(農林業センサス(各年2月1日現在))※22年は世界農林業センサス

8. 農業就業人口(農業従事日数別)

年別	総数	男						女					
		計	29 日 以下	30 ～ 59 日	60 ～ 99 日	100 ～ 149 日	150日 以上	計	29 日 以下	30 ～ 59 日	60 ～ 99 日	100 ～ 149 日	150日 以上
平成 12年	255	113	8	3	3	5	94	142	27	15	19	15	66
22年	236	128	25	4	17	6	76	108	21	14	14	10	49
27年	188	101	19	7	10	9	56	87	17	11	11	9	39

資料：地域政策課(農林業センサス(各年2月1日現在))※12, 22年は世界農林業センサス
(注)平成17年数値は集計なし

9. 経営耕地規模別農家数(総農家)

年別	総数	例外 規定	経営耕 地なし	0.05～ 0.3ha	0.3～ 0.5ha	0.5～ 1.0ha	1.0～ 1.5ha	1.5～ 2.0ha	2.0～ 2.5ha
平成 17年	190	-	-	101	30	43	10	4	2
22年	91	-	1	9	29	41	7	3	1
27年	90	-	2	10	26	38	8	3	3

資料：地域政策課(農林業センサス(各年2月1日現在))※22年は世界農林業センサス
(注)平成22, 27年数値は農業経営体のみ

10. 農産物販売金額規模別農家数(販売農家)

年別	総数	販売 なし	50万円 未満	50～ 100万円	100～ 200万円	200～ 300万円	300～ 500万円	500～ 700万円	700～ 1,000万円	1,000～ 1,500万円	1,500 万円以上
平成 17年	94	6	31	14	12	6	6	5	5	4	5
22年	85	8	33	13	12	3	5	3	3	3	2
27年	79	9	32	12	11	2	6	-	5	-	2

資料：地域政策課(農林業センサス(各年2月1日現在))※22年は世界農林業センサス

11. 果樹栽培農家数(販売農家)

年 別	りんご	ぶどう	日本なし	もも	温州みかん	なつみかん	その他かんきつ類	かき	くり	うめ	その他果樹
平成	戸	戸	戸	戸	戸	戸	戸	戸	戸	戸	戸
17年	1	2	2	-	68	2	5	15	11	16	6
22年	1	1	-	-	60	-	15	10	8	10	6
27年	1	-	-	-	54	-	11	12	5	7	6

資料：地域政策課(農林業センサス(各年2月1日現在))※22年は世界農林業センサス

12. 農地転用状況

年 別	転用計	住宅用地	商工場用地	駐車場	資材置場	その他
平成	m ²	m ²	m ²	m ²	m ²	m ²
25年度	14,558	11,379	-	1,353	1,826	-
26年度	11,214	7,790	-	2,295	-	1,129
27年度	3,548	1,299	-	1,020	910	319
28年度	11,405	4,677	4,711	1,305	118	594
29年度	8,298	4,604	1,100	1,384	1,203	7

資料：農業委員会

13. 漁業経営体と漁船隻数

年 別	経営体数				漁船隻数						動力船のトン数	
	総数	個人	会社	共同経営	総数	無動力船	動力船					
							総数	3トン未満	3~5	5~10		10~20
平成	件	件	件	件	隻	隻	隻	隻	隻	隻	隻	t
25年	3	2	1	-	9	2	7	4	1	-	2	35
26年	3	2	1	-	9	2	7	4	1	-	2	35
27年	3	2	1	-	9	2	7	4	1	-	2	35
28年	3	2	1	-	9	2	7	4	1	-	2	33
29年	3	2	1	-	9	2	7	4	1	-	2	33

資料：産業振興課(港勢調査(各年12月31日現在))

14. 主な漁業種類別経営体数

年 別	総数	小型底引き網	刺し網	いか釣り	その他の釣り	地引網	大型定置網	その他のほえなわ	養殖わかめ	その他の漁業
平成	件	件	件	件	件	件	件	件	件	件
26年	6	1	2	-	-	2	1	-	-	-
27年	6	1	2	-	-	2	1	-	-	-
28年	6	1	2	-	-	2	1	-	-	-
29年	6	1	2	-	-	2	1	-	-	-
30年	6	1	2	-	-	2	1	-	-	-

資料：産業振興課(各年12月31日現在)

15. 製造業の従業者数(従業者4人以上の事業所)

年 別	事業所数	従業者数							年間延 従業者数
		総数	常用労働者			個人事業主・家族従事者			
			計	男	女	計	男	女	
平成	件	人	人	人	人	人	人	人	人
22年	36	410	406	201	205	4	3	1	4,855
24年	33	421	416	221	195	5	2	3	4,937
25年	29	402	401	216	185	1	1	-	4,823
26年	29	365	360	180	180	5	2	3	4,329
29年	23	287	286	143	143	1	1	-	-

資料：地域政策課(工業統計調査(各年12月31日現在))

(注)平成23年は経済センサス-活動調査を実施したため、工業統計調査は未実施

(注)平成29年は6月1日現在

16. 産業中分類別製造業の従業者数(従業者4人以上の事業所)

産業中分類別	事業所数	従業者数						
		総数	常用労働者			個人事業主・家族従事者		
			計	男	女	計	男	女
	件	人	人	人	人	人	人	人
総数	23	287	286	143	143	1	1	-
食料	3	53	53	26	27	-	-	-
飲料	-	-	-	-	-	-	-	-
繊維	1	7	7	2	5	-	-	-
木材	-	-	-	-	-	-	-	-
家具	-	-	-	-	-	-	-	-
紙製品	1	4	4	1	3	-	-	-
印刷	2	16	16	6	10	-	-	-
化学	-	-	-	-	-	-	-	-
石油	-	-	-	-	-	-	-	-
プラスチック	-	-	-	-	-	-	-	-
ゴム	-	-	-	-	-	-	-	-
なめし革	-	-	-	-	-	-	-	-
窯業	1	6	6	3	3	-	-	-
鉄鋼	-	-	-	-	-	-	-	-
非鉄	1	18	18	16	2	-	-	-
金属製品	3	27	27	16	11	-	-	-
はん用機器	1	35	35	11	24	-	-	-
生産用機器	4	28	28	18	10	-	-	-
業務用機器	1	4	4	3	1	-	-	-
電子部品	3	65	65	26	39	-	-	-
電気機器	1	9	8	2	6	1	1	-
情報機器	-	-	-	-	-	-	-	-
輸送機	1	15	15	13	2	-	-	-
その他	-	-	-	-	-	-	-	-

資料：地域政策課(工業統計調査(平成29年6月1日現在))

17. 製造業の概況(従業者4人以上の事業所)

年 別	原材料 使用額	製造品出荷額等				生産額	付加 価値額	粗付加 価値額
		総額	製造品 出荷額	加工賃 収入額	その他 収入額			
平成	百万円	百万円	百万円	百万円	百万円	百万円	百万円	百万円
22年	2,546	4,278	3,457	518	303	3,940	1,544	1,651
24年	2,468	4,879	4,010	600	269	4,575	2,177	2,301
25年	2,471	5,160	4,309	564	287	4,842	2,467	2,565
26年	2,486	4,222	3,363	566	294	3,952	1,595	1,622
29年	2,088	3,718	2,911	689	118	3,596	1,490	1,515

資料：地域政策課(工業統計調査(各年12月31日現在))

(注)平成23年は経済センサス-活動調査実施のため、工業統計調査は未実施

18. 産業中分類別製造業の概況(従業者4人以上の事業所)

年 別	原材料 使用額	製造品出荷額等				生産額	付加 価値額	粗付加 価値額
		総額	製造品 出荷額	加工賃 収入額	その他 収入額			
総数	百万円	百万円	百万円	百万円	百万円	百万円	百万円	百万円
	2,088	3,718	2,911	689	118	3,596	1,490	1,515
食料	1,009	1,253	1,231	-	22	1,231	226	226
飲料	-	-	-	-	-	-	-	-
繊維	X	X	X	-	X	X	X	X
木材	-	-	-	-	-	-	-	-
家具	-	-	-	-	-	-	-	-
紙製品	X	X	X	X	-	X	X	X
印刷	X	X	X	X	-	X	X	X
化学	-	-	-	-	-	-	-	-
石油	-	-	-	-	-	-	-	-
プラスチック	-	-	-	-	-	-	-	-
ゴム	-	-	-	-	-	-	-	-
なめし革	-	-	-	-	-	-	-	-
窯業	X	X	X	-	-	X	X	X
鉄鋼	-	-	-	-	-	-	-	-
非鉄	X	X	X	-	X	X	X	X
金属製品	48	262	2	260	-	262	198	198
はん用機器	X	X	X	X	-	X	X	X
生産用機器	93	255	225	30	-	255	150	150
業務用機器	X	X	X	-	-	X	X	X
電子部品	149	592	352	150	90	502	418	418
電気機器	X	X	X	X	X	X	X	X
情報機器	-	-	-	-	-	-	-	-
輸送機	X	X	X	-	-	X	X	X
その他	-	-	-	-	-	-	-	-

資料：地域政策課(工業統計調査(平成29年6月1日現在))

4) 暮らし・観光

1. 町の施設利用状況

年 別	町民センター		駅前町民会館	
	件数	利用者	件数	利用者
平成	件	人	件	人
25年度	2,733	40,170	2,221	57,878
26年度	2,736	39,411	2,201	62,493
27年度	2,620	47,163	2,108	47,351
28年度	2,795	65,481	2,125	46,027
29年度	2,696	58,556	1,913	30,914

資料：財務課

(注) 駅前町民会館は29年度で閉鎖

2. 都市ガス需要状況

年 別	家庭用		商業用		その他		合計		1戸(1件) 当たり月 平均消費量
	件数	年間 消費量	件数	年間 消費量	件数	年間 消費量	件数	年間 消費量	
平成	件	m ³	件	m ³	件	m ³	件	m ³	m ³
26年	2,540	971,281	24	23,301	30	92,678	2,594	1,087,260	34.9
27年	2,515	932,606	24	22,082	30	95,316	2,569	1,050,004	34.1
28年	2,495	898,265	24	21,980	30	89,761	2,549	1,010,006	33.0
29年	2,481	894,145	23	21,725	30	92,885	2,534	1,008,755	33.2
30年	2,470	848,961	23	21,010	30	98,431	2,523	968,402	32.0

資料：小田原ガス株式会社

(注) ガス需要量は45MJ (消費単位) 換算で算出

3. 水道普及率と給水状況

年 別	世帯数	戸数に対する普及率		人口	人口に対する普及率		給水状況	
		給水戸数	普及率		給水人口	普及率	年間 給水量	1戸当たり 月平均使用量
平成	戸	戸	%	人	人	%	m ³	m ³
25年度	11,514	12,418	107.9	28,870	28,822	99.8	3,000,787	20.1
26年度	11,538	12,384	107.3	28,594	28,547	99.8	2,921,479	19.7
27年度	11,247	12,363	109.9	28,349	28,326	99.9	2,897,955	19.5
28年度	11,275	12,455	110.5	28,090	28,068	99.9	2,866,131	19.2
29年度	11,347	12,407	109.3	27,947	27,925	99.9	2,844,689	19.1

資料：神奈川県企業庁平塚水道営業所・地域政策課

4. たばこ消費状況

年 別	年間消費量	対前年度比
平成	本	%
25年度	29,135,276	1.64
26年度	28,411,749	△ 2.48
27年度	27,698,818	△ 2.51
28年度	26,686,065	△ 3.66
29年度	24,783,722	△ 7.13

資料：戸籍税務課

5. 酒類販売数量

年 別	総 数	清酒・ 合成清酒	しょうちゅう	みりん	ビール	果実酒・ 甘味果実酒	ウイスキー・ ブランデー	発泡酒	原料用アルコール・ スピリッツ	リキュール	その他
平成	kl	kl	kl	kl	kl	kl	kl	kl	kl	kl	kl
24年	32,212	2,293	4,079	520	9,666	1,044	452	2,352	1,183	7,718	2,905
25年	33,561	2,337	4,253	572	9,848	1,142	528	2,287	1,320	8,560	2,714
26年	33,207	2,225	4,126	548	9,711	1,236	686	2,439	1,519	7,849	2,868
27年	33,669	2,281	4,026	515	9,824	1,218	619	2,441	1,793	8,191	2,761
28年	31,619	1,958	3,838	464	9,276	1,203	593	2,227	1,718	7,928	2,414

資料：地域政策課(東京国税局ホームページ統計情報(平塚税務署管内))

6. JR二宮駅乗降客数

年 別	乗降客数	乗客数	1日平均乗客数
平成	人	人	人
25年度	10,294,460	5,147,230	14,102
26年度	9,998,080	4,999,040	13,696
27年度	10,009,760	5,004,880	13,712
28年度	10,017,790	5,008,895	13,723
29年度	9,900,990	4,950,495	13,563

資料：東日本旅客鉄道株式会社

(注)乗降客数は、便宜的に乗客総数を2倍して算出

7. 加入電話施設数等

年 別	加入電話			公衆電話
	総 数	一般加入電話	INS64	
平成		件	台	台
25年度	102,789	93,520	9,269	47
26年度	95,137	86,655	8,482	45
27年度	88,645	80,881	7,764	44
28年度	83,239	76,113	7,126	42
29年度	76,407	69,978	6,429	44

資料：NTT東日本神奈川事業部

(注)総数は、一般加入電話（アナログ系）とINS64（デジタル系）の合計

加入電話は、市外局番「0463」全体の数値（二宮町・平塚市・秦野市・伊勢原市・大磯町）

公衆電話は、二宮町の数値

8. 自動車保有台数

年 別	総数	貨物		乗合		乗用		特種	大型特殊
		普通	小型	普通	小型	普通	小型		
平成	台	台	台	台	台	台	台	台	台
25年度	10,019	79	333	5	12	4,107	5,336	122	25
26年度	9,814	84	336	5	12	4,054	5,172	126	25
27年度	9,720	88	324	5	12	4,078	5,059	129	25
28年度	9,628	93	317	5	13	4,086	4,957	132	25
29年度	9,603	96	304	5	13	4,133	4,894	132	26

資料：湘南自動車検査登録事務所

9. 軽自動車・原動機付自転車等保有台数

年 別	総数	軽自動車	小型特殊	小型二輪	原動機付自転車
平成	台	台	台	台	台
26年	8,143	4,854	50	406	2,833
27年	8,240	5,000	46	422	2,772
28年	8,240	5,072	48	426	2,694
29年	8,276	5,134	49	429	2,664
30年	8,239	5,102	49	426	2,662

資料：戸籍税務課（各年4月1日現在）

10. バス路線

路 線		1日当たり運行本数(平日)	
		往路	復路
		本	本
二宮駅北口			
二宮駅北口～大磯駅	(馬場・大磯住宅経由)	23	23
	(馬場・虫窪・恒道園前経由)	-	1
二宮駅北口～大磯運動公園前	(虫窪・恒道園前経由)	2	1
二宮駅北口～東海大学大磯病院	(虫窪・恒道園前経由)	2	3
二宮駅北口～湘南大磯住宅入口	(虫窪・恒道園前経由)	-	1
二宮駅北口～二宮駅北口	(二宮団地北循環)	12	-
	(二宮団地南循環)	12	-
	(湘南緑が丘循環)	47	-
二宮駅北口～団地中央	(二宮団地・外廻り)	17	18
二宮駅北口～秦野駅南口	(井ノ口・団地中央経由)	22	24
	(四ツ谷・南が丘経由)	1	-
	急行(新道経由)	8	8
	(南が丘・団地中央経由)	22	22
二宮駅北口～緑が丘二丁目	(二宮高校前経由)	3	-
	(二宮高校前・団地中央経由)	2	-
二宮駅北口～中央公園前	(二宮高校前経由)	-	3
	(二宮高校前・団地中央経由)	-	2
二宮駅北口～橘団地	(釜野経由)	2	3
	(中里経由)	1	3
二宮駅北口～国府津駅	(中里・鐘藪経由)	(平日は運行なし)	(平日は運行なし)
	(中里・橘タウンセンター経由)	12	11
	(釜野・鐘藪経由)	3	4
	(釜野・テクノパーク中央経由)	6	3
二宮駅南口			
二宮駅南口～比奈窪	(押切・下小竹経由)	36	37
	(西湘テクノパーク経由)	8	7
平塚駅北口～小田原駅	(二宮駅・国府津駅経由)	1(休日のみ)	-
	(小田原町経由)	-	1(休日のみ)
二宮駅南口～松岩寺	(生沢経由)	3	2
平塚駅北口～二宮駅南口	(中沢橋・国府新宿経由)	19	19
	(山下・国府新宿経由)	3	3
	(花水・さざれ石経由)	17	13
	(大磯駅・花水経由)	24	28
その他(コミュニティバス)			
二宮駅北口～二宮駅北口	(山西小(右・左循環))	4	-
	(峠公園(右・左循環))	4	-
団地中央～二宮駅北口	(朝便(左循環))	1	-
二宮駅北口～団地中央	(夕便(右循環))	1	-

資料：神奈川中央交通西株式会社(平成31年1月1日現在)

※平成29年11月3日より比奈窪線・国府津線変更

11. 観光客数の概況

(1) 観光地

年 別	総 数	吾妻山公園	二宮せせらぎ公園	ラディアン 花の丘公園	二宮果樹公園	二宮海岸
	人	人	人	人	人	人
平成						
26年	405,743	288,344	7,900	-	11,949	97,550
27年	508,632	333,871	16,048	39,696	17,266	101,751
28年	522,181	330,925	16,211	56,127	18,048	100,870
29年	541,371	359,363	15,477	53,076	21,380	92,075
1月	109,477	99,416	700	5,043	2,134	2,184
2月	50,357	41,699	478	4,857	1,958	1,365
3月	45,651	34,632	474	6,702	1,932	1,911
4月	44,258	24,296	654	6,114	1,434	11,760
5月	48,092	16,054	4,306	5,298	1,266	21,168
6月	31,447	6,071	6,599	3,540	1,125	14,112
7月	19,871	2,184	612	2,680	562	13,833
8月	33,037	10,817	245	3,039	2,029	16,907
9月	29,978	20,232	465	3,426	2,321	3,534
10月	51,903	43,596	252	3,223	2,182	2,650
11月	53,893	44,399	462	4,581	2,684	1,767
12月	23,407	15,967	230	4,573	1,753	884
30年	538,555	369,621	15,590	36,347	22,298	94,699
1月	102,079	93,451	1,165	3,392	1,669	2,402
2月	46,937	39,197	692	3,383	1,531	2,134
3月	41,422	32,554	473	4,683	1,511	2,201
4月	46,957	29,155	771	3,887	1,720	11,424
5月	38,502	19,264	1,734	3,908	1,519	12,077
6月	30,204	7,285	8,970	2,318	1,350	10,281
7月	22,060	2,759	376	1,842	709	16,374
8月	33,246	13,665	189	1,485	2,563	15,344
9月	47,077	25,559	231	2,096	2,932	16,259
10月	52,432	44,758	347	3,075	2,240	2,012
11月	54,731	45,582	435	3,915	2,755	2,044
12月	22,908	16,392	207	2,363	1,799	2,147

資料：産業振興課・都市整備課

(注) 吾妻山公園の観光客数は、施設の利用状況から推計

(2) 行事

行 事 名	期 間	人 数
		人
川勾神社初詣	平成30年1月	10,000
徳富蘇峰記念館 梅園	平成30年2月	8,000
湘南にのみやふるさとまつり	平成30年11月11日	9,000

資料：産業振興課

5) 福祉

1. 民生委員児童委員数

年 別	計	男	女
平成	人	人	人
26年	47	13	34
27年	47	13	34
28年	47	13	34
29年	47	10	37
30年	47	10	37

資料：福祉保険課(各年4月1日現在)

2. 心配ごと相談の状況

年 別	生計年金	職業生業	住 宅	家 族	結婚離婚	健康医療	精神衛生	人権法律	財 産	事 故	母子保健児童福祉	父子福祉母子福祉	老人福祉	苦 情	その他	合 計
平成	件	件	件	件	件	件	件	件	件	件	件	件	件	件	件	件
25年度	1	-	-	5	2	-	2	-	3	1	-	-	-	3	1	18
26年度	-	-	-	3	1	-	-	-	1	2	-	-	-	2	4	13
27年度	1	-	2	6	2	-	-	2	2	-	-	-	-	3	4	22
28年度	1	-	1	3	2	-	-	-	1	-	-	-	1	1	1	11
29年度	1	-	-	2	1	-	-	-	4	-	-	-	-	2	2	12

資料：二宮町社会福祉協議会

3. 共同募金の実績

年 別	目標額	実績額	目標額に対する比率
平成	千円	千円	%
26年	2,310	2,256	97.7
27年	2,300	2,244	97.6
28年	2,280	2,222	97.5
29年	2,280	2,164	94.9
30年	2,270	2,272	100.1

資料：二宮町社会福祉協議会(各年12月1日現在)

4. 保育所の概況

年 別	保育所数	定員	入所児童数											管外委託児童数							
			総数	0歳児	1歳児	2歳児	3歳児	4歳児以上	うち管外受託児童数					総数	0歳児	1歳児	2歳児	3歳児	4歳児以上		
									総数	0歳児	1歳児	2歳児	3歳児							4歳児以上	
平成		人	人	人	人	人	人	人	人	人	人	人	人	人	人	人	人	人	人	人	人
26年	4	330	352	14	53	65	69	151	19	1	1	1	4	12	13	2	2	1	3	5	
27年	4	330	364	25	50	69	73	147	20	4	3	-	2	11	18	2	2	1	4	9	
28年	4	350	360	17	61	68	74	140	13	1	2	4	-	6	19	1	4	3	5	6	
29年	4	350	375	14	72	68	77	144	12	1	3	2	4	2	18	-	1	4	7	6	
30年	4	350	376	17	54	80	72	153	9	-	1	4	2	2	17	1	1	2	4	9	
私立																					
二宮保育園	-	90	105	6	18	21	21	39	2	-	-	1	-	1							
梅花保育園	-	90	99	4	12	21	15	47	-	-	-	-	-	-							
みちる愛児園	-	60	64	3	6	14	16	25	5	-	1	1	2	1							
みちる愛児園 駅前ナーサリー	-	20	13	-	6	7	-	-	1	-	-	1	-	-							
町立																					
百合が丘保育園	-	90	95	4	12	17	20	42	1	-	-	1	-	-							

資料：子育て・健康課(各年4月1日現在)

5. 保育園運営費の概況

年齢別	年間延入所児童数	年間運営費	1人当たり平均額
	人	円	円
0歳児	153	34,484,040	225,386
1～2歳児	1,327	178,717,280	134,678
3歳児	687	46,832,890	68,170
4歳児以上	1,280	76,722,270	59,939
総数	3,447	336,756,480	97,696

資料：子育て・健康課(平成29年度)

6. 児童扶養手当受給者

年 別	受給資格	支給停止	受給者
平成	人	人	人
26年	198	22	176
27年	200	28	172
28年	202	27	175
29年	189	33	156
30年	179	36	143

資料：子育て・健康課(各年12月31日現在)

7. 生活保護の状況

年 別	被保護世帯数	被保護人員	保護率	保 護 費					
				総 計	生活扶助	住宅扶助	教育扶助	医療扶助	その他扶助
平成	世帯	人	%	千円	千円	千円	千円	千円	千円
25年度	222	303	10.47	239,516	146,283	83,143	3,169	3,722	3,199
26年度	220	290	10.06	238,715	146,661	82,634	2,314	3,932	3,174
27年度	230	301	10.58	250,866	153,011	87,689	2,871	4,420	2,875
28年度	225	290	10.26	244,225	150,132	85,628	2,294	3,481	2,690
29年度	232	296	10.56	244,225	150,132	85,628	2,294	3,481	2,690

資料：神奈川県平塚保健福祉事務所年報

(注)医療扶助は、神奈川県平塚保健福祉事務所支払分の数値(支払基金経由分は含まない)
被保護世帯数、被保護人員、保護率は年度平均の数値

8. 障がい別対象者数

年 別	身体障がい者						知的障がい者 総数	精神障がい者 総数
	総 数	視覚障がい	聴覚障がい	音声障がい	内部障がい	肢体不自由		
平成	人	人	人	人	人	人	人	人
26年	972	51	86	8	280	547	167	186
27年	976	52	86	8	296	534	180	189
28年	957	59	89	7	283	519	195	208
29年	944	58	91	9	284	502	203	211
30年	927	55	88	9	285	490	219	227

資料：福祉保険課（各年3月31日現在）

9. 高齢者人口

年 別	総人口	高齢者人口					高齢者構成比				
		65～69歳	70～79歳	80～89歳	90歳以上	合計	65～69歳	70～79歳	80～89歳	90歳以上	合計
平成	人	人	人	人	人	人	%	%	%	%	%
26年	29,505	2,482	4,103	2,036	392	9,013	8.4	13.9	6.9	1.3	30.5
27年	29,222	2,546	4,174	2,134	419	9,273	8.7	14.3	7.3	1.4	31.7
28年	29,232	2,649	4,123	2,235	466	9,473	9.1	14.1	7.6	1.6	32.4
29年	28,985	2,604	4,211	2,290	513	9,618	9.0	14.5	7.9	1.8	33.2
30年	28,645	2,373	4,405	2,417	538	9,738	8.3	15.4	8.4	1.9	34.0

資料：高齢介護課（各年3月31日現在）

(注)人口は、住民基本台帳の人口

10. 敬老祝金品贈呈該当者数

年 別	敬老祝金該当者			
	総 数	100歳	88歳	77歳
平成	人	人	人	人
25年度	466	6	101	359
26年度	480	7	134	339
27年度	522	3	143	376
28年度	250	8	242	-
29年度	144	4	140	-

資料：高齢介護課(各年9月1日現在)

(注) 条例改正に伴い、平成28年度より77歳は対象外

11. 国民年金加入状況

区 分		平成26年	平成27年	平成28年	平成29年	平成30年
人 数	加入者総数	人 6,404	6,033	5,826	5,551	5,399
	1号被保険者	人 4,041	3,749	3,638	3,430	3,294
	強制加入者	人 (3,938.0)	(3,668.0)	(3,562.0)	(3,367.0)	(3,227.0)
	任意加入者	人 (103.0)	(81.0)	(76.0)	(63.0)	(67.0)
	3号被保険者	人 2,363	2,284	2,188	2,121	2,105
比 率	加入者総数	% 100.0	100.0	100.0	100.0	100.0
	1号被保険者	% 63.1	62.1	62.4	61.8	61.0
	強制加入者	% (97.5)	(97.8)	(97.9)	(98.2)	98.0
	任意加入者	% (2.5)	(2.2)	(2.1)	(1.8)	2.0
	3号被保険者	% 36.9	37.9	37.6	38.2	39.0

資料：福祉保険課(各年3月31日現在)

12. 拠出年金支給状況

区 分		平成25年	平成26年	平成27年	平成28年
人 数	総 額	人 8,684	8,985	9,221	9,542
	老齢年金	人 237	203	172	272
	母子年金	人 -	-	-	-
	障害年金	人 4	5	5	4
	遺児年金	人 -	-	-	-
	寡婦年金	人 5	3	2	2
	死亡一時金	人 13	7	8	4
	老齢基礎年金	人 8,002	8,324	8,575	8,783
	障害基礎年金	人 374	390	416	433
	遺族基礎年金	人 49	53	43	44
年 金 額	総 額	円 5,850,595,800	6,032,500,200	6,263,045,289	6,455,137,864
	老齢年金	円 115,280,100	97,617,700	84,515,300	103,688,469
	母子年金	円 -	-	-	-
	障害年金	円 3,308,600	4,057,200	4,095,500	3,315,425
	遺児年金	円 -	-	-	-
	寡婦年金	円 2,135,700	1,197,500	772,400	772,380
	死亡一時金	円 1,893,500	840,000	1,160,000	505,000
	老齢基礎年金	円 5,365,933,500	5,553,783,200	5,782,000,664	5,939,514,315
	障害基礎年金	円 322,701,800	331,654,600	355,665,425	371,028,075
	遺族基礎年金	円 39,342,600	43,350,000	34,836,000	36,314,200

資料：日本年金機構

13. 国民健康保険加入状況

年 別	世帯			人口		
	総世帯数	加入世帯数	加入率	総人口	被保険者数	加入率
平成	世帯	世帯	%	人	人	%
26年	12,290	4,886	39.8	29,496	8,329	28.2
27年	12,374	4,778	38.6	29,381	8,000	27.2
28年	12,436	4,704	37.8	29,232	7,751	26.5
29年	12,462	4,550	36.5	28,985	7,346	25.3
30年	12,534	4,395	35.1	28,842	7,022	24.3

資料：福祉保険課（各年3月31日現在）

14. 国民健康保険税の状況（現年度分）

年 別	調定額	収納額	収納率	調定に対する	
				1世帯当たり額	1人当たり額
平成	円	円	%	円	円
25年度	834,388,300	773,940,319	92.8	170,771	100,179
26年度	789,908,300	731,148,198	92.6	165,322	98,739
27年度	759,170,300	705,876,305	93.0	161,388	97,945
28年度	730,324,500	677,298,976	92.7	160,511	99,418
29年度	747,414,800	698,541,434	93.5	170,060	106,439

資料：福祉保険課

15. 国民健康保険の保険給付状況

(1) 療養給付、療養費

区 分	件 数	費用額
	件	円
療養給付	124,059	2,652,950,081
診療費等	77,217	2,087,153,554
調剤	46,842	565,796,527
療養費	1,745	22,844,579
診療費	98	1,767,111
補装具等	1,647	21,077,468

(2) 高額療養費、その他の給付

区 分	件 数	支払額
	件	円
高額療養費	5,699	273,252,202
その他の給付	57	10,540,000
移送費	-	-
出産育児給付	21	8,740,000
葬祭給付	36	1,800,000

資料：福祉保険課（平成29年度国民健康保険事業状況報告書）

16. 後期高齢者医療加入状況

年 別	人 口	被保険者数	加入率
平成	人	人	%
26年	29,496	4,154	14.1
27年	29,222	4,327	14.8
28年	29,232	4,539	15.5
29年	28,985	4,737	16.3
30年	28,842	4,931	17.1

資料：福祉保険課（各年3月31日現在）

17. 介護予防事業実施状況

平成	若返り		ころばん塾		すこやか会		認知症予防講演会・講座		にぎわい塾	
	回	人	回	人	回	人	回	人	回	人
25年度	24	271	36	381	44	518	8	148	13	404
26年度	12	121	18	200	44	315	7	130	21	1,294
27年度	-	-	18	235	22	230	7	153	38	1,032
28年度	-	-	24	249	22	183	8	93	24	495
29年度	-	-	12	154	-	-	9	143	-	-

資料：高齢介護課

18. 介護保険サービス給付状況

区 分	平成29年3月～30年2月計		1か月平均		
	件数	給付額	件数	給付額	1件当たり 給付額
	件	千円	件	千円	円
総 計	39,677	2,053,147	3,308	171,097	51,722
居宅サービス合計	30,548	1,096,751	2,546	91,397	35,898
訪問介護	2,510	159,642	209	13,304	63,656
訪問入浴介護	317	18,183	26	1,515	58,269
訪問看護	1,997	70,805	166	5,900	35,542
訪問リハビリテーション	104	3,563	9	297	33,000
居宅療養管理指導	5,178	35,663	432	2,972	6,880
通所介護・通所リハビリ	3,970	240,829	331	20,069	60,631
短期入所生活・短期入所療養介護	1,035	62,423	86	5,202	60,488
福祉用具貸与	5,493	69,584	458	5,799	12,662
福祉用具購入費	123	3,021	10	252	25,200
住宅改修費	123	10,236	10	853	85,300
特定施設入所者生活介護	1,916	324,528	160	27,044	169,025
居宅介護支援(ケアプラン)	7,782	98,274	649	8,190	12,619
地域密着型サービス合計	2,515	307,298	210	25,608	121,943
地域密着型通所介護	1,489	85,578	124	7,132	57,516
認知症対応型通所介護	67	8,004	6	667	111,167
小規模多機能型居住介護	177	26,427	15	2,202	146,800
認知症対応型共同生活介護	530	127,765	44	10,647	241,977
地域密着型介護老人福祉施設入所者生活介護	252	59,524	21	4,960	236,190
施設サービス合計	2,408	604,747	201	50,396	250,726
介護老人福祉施設	1,546	371,541	129	30,962	240,016
介護老人保健施設	851	229,308	71	19,109	269,141
介護療養型医療施設	11	3,898	1	325	325,000
高額介護サービス費	4,206	44,351	351	3,696	10,530

資料：高齢介護課(平成29年度介護保険事業状況報告(年報))

19. 要介護認定者数

区 分	人 数				構 成 比			
	40～64歳	65～74歳	75歳以上	合 計	40～64歳	65～74歳	75歳以上	合 計
	人	人	人	人	%	%	%	%
年齢別人口	24,300	2,214	2,131	28,645	-	-	-	-
認定者合計	24	151	1,307	1,482	100.0	100.0	100.0	100.0
要支援1	2	24	152	178	8.3	15.9	11.7	12.0
要支援2	4	27	199	230	16.7	17.9	15.2	15.6
要介護1	-	15	211	226	-	10.0	16.1	15.2
要介護2	6	23	214	243	25.0	15.2	16.4	16.4
要介護3	5	31	220	256	20.8	20.5	16.8	17.3
要介護4	1	15	152	168	4.2	9.9	11.6	11.3
要介護5	6	16	159	181	25.0	10.6	12.2	12.2

資料：高齢介護課(平成29年度介護保険事業状況報告(3月分))

6) 保健・衛生

1. 病院・診療所数

年 別	病院			一般診療所			歯科診療所
	病院数	病床数	人口1万 対病床数	診療所数	病床数	人口1万 対病床数	
平成							
25年	-	-	-	23	-	-	20
26年	-	-	-	22	-	-	20
27年	-	-	-	21	-	-	20
28年	-	-	-	23	-	-	20
29年	-	-	-	22	-	-	20

資料：神奈川県平塚保健福祉事務所(各年3月31日現在)

2. 医療従事者数

年 別	総 数	医 師	歯科医師	薬剤師	助産師	看護師	医師1人当たり 町 民 数
平成	人	人	人	人	人	人	
18年	130	24	21	39	-	46	1,247
20年	148	25	21	52	2	48	1,183
22年	148	26	16	45	3	46	1,139
24年	136	25	18	50	3	67	1,171
26年	163	22	21	44	2	50	1,304
28年	170	18	14	55	3	80	1,565

資料：神奈川県衛生統計年報及び神奈川県勢要覧(各年12月31日現在)

(注)隔年調査

看護師は准看護師を含む

3. 主要死因別死亡者数

年 別	総数	主 要 区 分												
		結 核	悪 性 新 生 物	高 血 圧 性 疾 患	心 疾 患	脳 血 管 疾 患	肺 炎	喘 息	消 化 性 潰 瘍	肝 硬 変	腎 不 全	老 衰	事 故 死	自 殺
平成	人	人	人	人	人	人	人	人	人	人	人	人	人	人
25年	318	-	96	2	50	32	27	1	1	-	3	20	10	2
26年	292	-	97	1	43	23	25	-	6	1	4	21	5	5
27年	319	1	102	-	42	18	37	1	-	5	3	21	11	7
28年	318	1	95	-	42	25	27	-	-	3	6	28	10	3
29年	316	-	91	4	38	30	18	1	1	2	2	30	10	5

資料：地域政策課(神奈川県衛生統計年報)

(注)主要区分のみ掲載しているため総数は一致しない

4. 予防接種実施状況

定期接種

年 別	集団接種		個別接種															
	ポリオ	B C G	三種混合	二種混合	麻しん・風しん	麻しん	風しん	日本脳炎	インフル 高 齢者 エンザ	ポリオ	四種混合	子宮頸がん	ヒブ	小児用肺炎球菌	水痘	B型肝炎	高齢者肺炎球菌	
平成	人	人	人	人	人	人	人	人	人	人	人	人	人	人	人	人	人	人
25年度	-	135	216	164	336	29	-	1,047	3,558	317	401	50	696	648	-	-	-	
26年度	-	138	32	142	355	-	-	891	3,612	76	604	4	622	619	376	-	1,358	
27年度	-	135	-	165	318	-	-	757	3,603	22	619	2	629	628	370	-	970	
28年度	-	172	-	164	350	-	-	907	3,716	11	672	-	631	634	308	207	984	
29年度	-	137	-	153	310	-	-	764	3,642	15	573	2	550	545	311	407	1,081	

資料：子育て・健康課

(注)個別接種のうちポリオは平成24年9月より、四種混合は同年11月より導入

(注)個別接種のうち水痘・高齢者肺炎球菌は平成26年10月より導入

(注)個別接種のうちB型肝炎は平成28年10月より導入

(注)接種人数は延べ人数

5. 献血実施状況

年 別	献血回数	採血目標	献血希望者	採血者	不適合者	目標達成率
平成	回	人	人	人	人	%
25年度	2	245	84	74	10	28.6
26年度	3	226	68	53	15	30.2
27年度	2	216	43	38	5	23.5
28年度	2	244	38	37	1	17.6
29年度	2	294	37	35	2	15.1

資料：子育て・健康課

6. 保健指導実施状況

年 別	個別保健指導				集団健康教育	
	特定健康診査		がん検診	健康相談	所内	
	特定保健指導	重症化予防事業			特定健診関係運動教室	生活習慣病予防改善教室
平成	人	人	人	人	人	人
25年度	261	24	346	82	33	58
26年度	229	59	519	156	22	49
27年度	250	54	512	196	28	42
28年度	183	138	317	137	50	85
29年度	223	94	207	159	40	-

資料：子育て・健康課

			所外
その他 (重症化予防教		出前講座□	
人	回	人	
22	4	130	
59	6	274	
51	13	505	
28	11	554	
22	9	426	

7. 特定健康診査・健康診査受診者数

年 別	特定健康診査	健康診査
平成	人	人
25年度	2,252	1,503
26年度	2,213	1,594
27年度	2,292	1,768
28年度	2,205	1,903
29年度	2,199	2,050

資料：子育て・健康課

(注)特定健康診査は40歳から74歳までの国民健康保険加入者、
健康診査は神奈川県後期高齢者医療制度加入者を対象

8. がん検診受診者数

年 別	胃がん	大腸がん	子宮がん	乳がん	肺がん	前立腺がん
平成	人	人	人	人	人	人
25年度	229	3,066	300	348	3,208	470
26年度	284	3,097	314	384	3,503	707
27年度	270	3,427	297	422	3,792	766
28年度	214	3,172	210	303	3,899	734
29年度	225	3,137	280	345	3,709	761

資料：子育て・健康課

9. 乳幼児健康診査受診者数

年 別	4か月児	8～10か月児	1歳6か月児	3歳児	2歳児歯科
平成	人	人	人	人	人
25年度	167	181	174	178	166
26年度	143	149	169	187	175
27年度	141	142	168	181	185
28年度	167	172	143	191	164
29年度	125	144	190	168	150

資料：子育て・健康課

所外		
その他 (重症化予防教室等)	出前講座□	
人	回	人
22	4	130
59	6	274
51	13	505
28	11	554
22	9	426

10. し尿収集状況

年 別	浄化槽汚泥			し 尿			合計収集量 kl
	件 数	台 数	収集量 kl	件 数	台 数	収集量 kl	
平成	件	台	kl	件	台	kl	kl
25年度	2,708	3,838	5,898.100	2,895	471	349.500	6,247.600
26年度	2,568	3,726	5,686.300	2,911	453	345.900	6,032.200
27年度	2,559	3,706	5,640.200	2,834	472	343.500	5,983.700
28年度	2,478	3,737	5,731.260	2,848	474	347.516	6,078.776
29年度	2,450	3,759	5,750.550	2,787	433	331.218	6,081.768
4月	210	327	503.400	234	40	25.794	529.194
5月	202	320	493.100	221	32	26.694	519.794
6月	235	351	526.850	250	43	29.232	556.082
7月	222	313	463.600	234	40	26.820	490.420
8月	201	286	433.000	234	40	28.764	461.764
9月	207	348	543.340	235	40	27.342	570.682
10月	204	327	503.900	242	42	28.872	532.772
11月	184	307	481.010	233	40	25.938	506.948
12月	248	299	441.900	262	41	33.462	475.362
30年1月	171	243	364.550	200	34	22.950	387.500
2月	153	268	410.400	215	20	26.262	436.662
3月	213	370	585.500	227	21	29.088	614.588
月平均	204.167	313.250	479.213	232.250	36.083	27.602	506.814

資料：生活環境課

※平成28年度より、収集量は小数点以下第三位まで記載する。

11. じん芥収集状況

年 別	合計収集量	可燃ごみ				資源ごみ					
		町内収集	許可業者	容器包装プラスチック	ペットボトル	ビン	空き缶類	金属	古紙・布類	剪定枝	廃食用油
平成	t	t	t	t	t	t	t	t	t	t	t
27年度	8,809.339	4,671.485	667.360	421.760	81.995	232.975	81.800	106.630	1,522.520	119.735	6.084
28年度	8,682.848	4,677.770	702.880	420.965	84.650	214.290	78.740	88.270	1,441.630	122.690	7.308
29年度	8,576.046	4,590.725	720.715	409.745	83.400	207.885	78.090	81.080	1,416.510	103.310	7.951
4月	711.496	373.110	55.740	32.370	6.330	18.350	6.650	6.610	136.690	5.250	0.701
5月	817.862	455.080	64.500	37.950	6.585	16.570	6.250	8.500	125.320	13.530	0.862
6月	725.094	401.905	58.320	34.540	7.930	18.140	6.760	8.140	113.650	12.120	0.659
7月	758.176	409.000	65.635	34.250	8.295	18.385	7.260	5.940	121.330	9.700	0.621
8月	760.386	426.260	66.655	35.465	9.045	17.690	7.310	6.670	111.970	7.490	0.676
9月	708.182	387.715	64.210	32.915	7.970	17.210	6.990	7.510	112.140	8.060	0.572
10月	691.825	379.725	64.025	35.820	6.840	15.760	6.140	6.590	107.730	8.750	0.630
11月	700.360	379.085	57.780	31.485	6.685	16.410	6.470	6.550	112.070	12.770	0.605
12月	756.853	385.380	57.700	34.190	5.865	18.425	6.170	7.770	145.930	11.690	0.753
30年1月	675.435	354.835	57.995	37.705	5.935	19.650	6.390	3.540	118.750	4.310	0.630
2月	577.262	285.950	49.625	29.370	6.140	16.640	5.990	6.910	101.480	4.390	0.567
3月	693.115	352.680	58.530	33.685	5.780	14.655	5.710	6.350	109.450	5.250	0.675
月平均	714.671	382.560	60.060	34.145	6.950	17.324	6.508	6.757	118.043	8.609	0.663

資料：生活環境課

家電類	蛍光管類	粗大ごみ		有害ごみ	直接搬入 ごみ	戸別収集 ごみ	不法投棄 物	河川清掃物	ごみ出し回収	美化清掃
		破碎ごみ	寝具類							
t	t	t	t	t	t	t	t	t	t	t
81.465	5.520	358.225	58.155	8.475	349.385	27.600	0.985	1.265	2.490	3.430
63.700	6.190	299.010	51.050	10.590	376.550	27.995	0.330	1.215	1.655	5.370
65.525	5.275	305.985	53.300	9.415	402.600	26.685	0.775	1.060	1.275	4.740
4.740	0.440	25.500	3.170	0.730	32.740	1.825	0.315	0.155	0.080	-
5.465	0.440	32.280	5.480	0.760	34.285	2.400	0.065	0.045	0.155	1.340
5.280	0.360	27.275	6.220	0.705	19.620	1.945	0.020	0.135	0.065	1.305
4.975	0.355	24.855	5.110	0.595	39.710	1.730	0.110	0.150	0.140	0.030
4.875	0.350	24.400	5.390	0.685	32.385	2.705	0.215	-	0.150	-
5.645	0.465	28.405	4.800	0.830	19.125	2.835	0.005	0.040	0.110	0.630
4.885	0.365	23.935	4.440	0.750	23.255	1.640	-	0.035	0.120	0.390
5.400	0.485	24.970	5.330	0.880	30.915	2.055	0.030	0.145	0.140	0.100
7.995	0.675	29.980	4.620	1.215	34.670	2.795	-	-	0.085	0.945
6.380	0.535	21.190	1.940	0.890	32.905	1.750	-	-	0.105	-
5.725	0.425	19.750	3.850	0.820	36.695	2.860	-	-	0.075	-
4.160	0.380	23.445	2.950	0.555	66.295	2.145	0.015	0.355	0.050	-
5.460	0.440	25.499	4.442	0.785	33.550	2.224	0.065	0.088	0.106	0.395

7) 治安・公害

1. 犯罪別発生件数

区 分	総 数	一色	百合が丘	中里	富士見が丘	二宮	山西	川匂	松根	緑が丘
	件	件	件	件	件	件	件	件	件	件
凶悪犯	-	-	-	-	-	-	-	-	-	-
粗暴犯	11	1	-	-	1	9	-	-	-	-
窃盗犯	73	3	1	16	1	40	9	-	-	3
知能犯	17	-	3	1	-	8	4	-	-	1
その他	14	-	-	5	-	8	-	-	-	1
合 計	115	4	4	22	2	65	13	-	-	5

資料：大磯警察署(平成30年)

2. 青少年犯罪検挙人員状況

年 別	総 数	殺人	強盗	放火	強姦	傷害 暴行	脅迫 恐喝	窃盗	すり	詐欺	横領	その他		
平成	件	件	件	件	件	件	件	件	件	件	件	件		
26年	23	-	-	1	-	-	2	5	11	-	-	-	4	-
27年	12	(1)	-	-	-	-	1	-	6	(1)	-	-	5	-
28年	15	(1)	-	-	-	-	1	-	6	(1)	-	1	7	-
29年	10	-	-	-	-	-	1	-	7	-	-	1	1	-
30年	11	-	-	-	-	-	1	1	6	-	-	2	1	-

資料：大磯警察署(大磯警察署管内)

()内は、うち女子

3. 交通事故発生件数

年 別	事故類型				死 傷 別					
	総 数	人対 車両	車両 相互	車両 単独	死 亡	重 傷	軽 傷	うち町内		
								死 亡	重 傷	軽 傷
平成	件	件	件	件	人	人	人	人	人	人
26年	219	26	191	2	2	7	251	1	5	97
27年	172	24	144	4	2	12	202	1	7	97
28年	162	35	124	3	1	8	176	1	4	83
29年	133	16	111	6	-	8	163	-	4	76
30年	128	19	104	5	1	11	147	-	5	62

資料：大磯警察署(大磯警察署管内)

4. 防犯灯及び街路灯設置状況

年 別	防犯灯				街路灯		
	総 数	水銀灯	蛍光灯	L E D	総 数	水銀灯	L E D
平成	灯	灯	灯	灯	灯	灯	灯
25年度	2,330	392	1,847	91	476	476	-
26年度	2,330	392	1,847	91	461	-	461
27年度	2,330	-	-	2,330	461	-	461
28年度	2,331	-	-	2,331	461	-	461
29年度	2,333	-	-	2,333	461	-	461

資料：防災安全課

5. 消防職員数

年 別	総 数	消 防 司令長	消 防 司令	消 防 司令補	消 防 士長	消 防 副士長	消 防 士	事 務 吏員等	派遣 職員
平成	人	人	人	人	人	人	人	人	人
26年	46	1	4	8	8	12	10	1	2
27年	44	1	5	9	10	10	8	1	-
28年	46	1	5	11	8	11	9	1	-
29年	46	1	4	10	9	11	9	2	-
30年	47	1	3	10	10	11	9	2	1

資料：消防課(各年4月1日現在)

6. 消防団数と団員数

年 別	分団数	総 数	団 長	副団長	分団長	副分団長	班 長	団 員
平成		人	人	人	人	人	人	人
26年	5	78	1	2	5	5	30	35
27年	5	76	1	2	5	5	30	33
28年	5	78	1	2	5	5	30	35
29年	5	77	1	2	5	5	30	34
30年	5	77	1	2	5	5	30	34

資料：消防課(各年4月1日現在)

7. 火災発生状況

年 別	火災 件数	死傷者		焼失面積			損害額
		死者	負傷者	建物	林野	その他	
平成	件	人	人	m ²	m ²	m ²	千円
25年	5	-	-	4	-	127	101
26年	9	-	3	118 (55)	1,460	800	9,966
27年	8	1	-	115 (29)	-	-	10,822
28年	5	-	1	29 (8)	-	-	3,147
29年	5	-	-	-	-	-	2

資料：消防署

(注)()は表面積

8. 出火原因別火災発生状況

年 別	合 計	こ ん ろ	風 か ま ど	ス ト ー ブ	こ た つ	た ば こ	ラ イ タ ー マ ツ チ	た き 火	電 気 関 係	火 遊 び	放 火	そ の 他	調 不 査 中 明
平成	件	件	件	件	件	件	件	件	件	件	件	件	件
25年	5	-	1	-	-	-	-	1	-	-	-	3	-
26年	9	-	-	1	-	1	1	1	-	-	1	3	1
27年	8	1	-	-	-	1	-	-	2	-	-	2	2
28年	5	-	-	-	-	-	-	-	-	-	-	2	3
29年	5	-	-	-	-	-	-	-	-	-	2	-	3

資料：消防署

9. 救急車出動状況

年 別	総 数	火 災	自 然 災 害	水 難	交 通	労 働 災 害	加 害 事 故	一 般 負 傷	急 病	運 動 競 技	自 損 行 為	そ の 他
平成	件	件	件	件	件	件	件	件	件	件	件	件
25年	1,431	-	-	3	105	12	7	234	1,000	9	11	50
26年	1,418	1	-	-	103	11	7	218	989	10	14	65
27年	1,369	-	-	-	108	7	7	211	941	15	9	71
28年	1,365	2	-	-	78	8	6	240	931	11	12	77
29年	1,408	6	-	-	91	4	7	230	993	10	14	53

資料：消防署

10. 事故別・年齢・傷害区分別搬送人員

区 分	年齢区分						傷害程度				
	新生児	乳幼児	少年	成人	老人	計	死亡	重症	中等症	軽症	計
急病	1	35	18	229	661	944	30	127	556	231	944
交通事故	-	1	4	60	24	89	-	6	43	40	89
一般負傷	-	13	5	39	161	218	-	13	120	85	218
その他	-	1	4	33	36	74	3	11	42	18	74
計	1	50	31	361	882	1,325	33	157	761	374	1,325

資料：消防署(平成29年)

11. 救助出動状況

年 別	合 計	交通事故	室内施設	河川へ転落	水難事故	その他
平成	件	件	件	件	件	件
25年	19	4	9	1	3	2
26年	24	9	12	-	-	3
27年	14	2	6	-	-	6
28年	15	4	7	-	-	4
29年	13	3	6	-	-	4

資料：消防署

12. 発生原因別公害苦情件数

年 別	工場	商店	建設業	飲食店	農業	その他	合計
平成	件	件	件	件	件	件	件
25年度	-	-	5	-	1	20	26
26年度	1	-	6	2	2	13	24
27年度	-	2	2	1	-	11	16
28年度	-	-	5	-	1	9	15
29年度	-	-	-	1	-	9	10

資料：生活環境課

13. 公害苦情受付件数

年 別	大気	水質	騒音	振動	悪臭	地盤沈下	廃棄物	その他	合計
平成	件	件	件	件	件	件	件	件	件
25年度	10	1	5	1	9	-	-	-	26
26年度	12	2	7	1	2	-	-	-	24
27年度	2	1	9	-	4	-	-	-	16
28年度	7	-	6	2	-	-	-	-	15
29年度	4	-	4	-	2	-	-	-	10

資料：生活環境課

14. 発令月別光化学スモッグ注意報発生件数

年 別	1月	2月	3月	4月	5月	6月	7月	8月	9月	10月	11月	12月	合計
平成	件	件	件	件	件	件	件	件	件	件	件	件	件
26年	-	-	-	-	-	1	2	-	-	-	-	-	3
27年	-	-	-	-	1	-	1	1	-	-	-	-	3
28年	-	-	-	-	-	-	1	1	1	-	-	-	3
29年	-	-	-	-	1	1	-	2	-	-	-	-	4
30年	-	-	-	-	-	-	-	1	-	-	-	-	1

資料：生活環境課

8) 教育・文化

1. 学校の総覧

区 分	学校数	学級数	教員数			生徒・児童・幼児数		
			総数	男	女	総数	男	女
	校	級	人	人	人	人	人	人
幼稚園	5	31	53	2	51	597	299	298
小学校	3	50	76	34	42	1,228	633	595
中学校	2	24	54	32	22	635	321	314
高等学校	1	21	49	43	6	814	367	447

資料：地域政策課(学校基本調査(平成30年5月1日現在))

2. 学校施設状況

区 分	校地面積	建物面積		
		合 計	校 舎	体育館
	m ²	m ²	m ²	m ²
二宮小学校	10,678	7,224	6,354	870
一色小学校	21,902	5,504	4,590	914
山西小学校	22,300	6,183	5,286	897
二宮中学校	17,075	7,430	6,314	1,116
二宮西中学校	24,986	6,873	5,640	1,233

資料：教育総務課(学校施設台帳(平成30年5月1日現在))

3. 小中学校別教員と児童生徒数

区 分	学級数	教員数	児童生徒数		
			計	男	女
	学級	人	人	人	人
総 計	74	130	1,863	954	909
小学校計	50	76	1,228	633	595
二宮小学校	25	37	645	335	310
一色小学校	10	18	207	103	104
山西小学校	15	21	376	195	181
中学校計	24	54	635	321	314
二宮中学校	13	31	358	175	183
二宮西中学校	11	23	277	146	131

資料：教育総務課(平成30年5月1日現在)

4. 幼稚園の概況

年 別	園数	組数	教員数(本務者)			職員数(本務者)			総数		
			計	男	女	計	男	女	計	男	女
平成			人	人	人	人	人	人	人	人	人
26年	5	34	58	3	55	8	4	4	674	337	337
27年	5	32	52	3	49	9	4	5	612	308	304
28年	5	32	52	2	50	9	4	5	590	295	295
29年	5	31	51	2	49	9	4	5	594	298	296
30年	5	31	53	2	51	9	4	5	597	299	298

資料：地域政策課(学校基本調査(各年5月1日現在))

5. 小学校の概況

年 別	学校数	学級数	教員数(本務者)			職員数(本務者)			総数		
			計	男	女	計	男	女	計	男	女
平成			人	人	人	人	人	人	人	人	人
26年	3	51	74	35	39	9	6	3	1,317	684	633
27年	3	50	72	35	37	8	5	3	1,287	659	628
28年	3	49	75	33	42	8	5	3	1,281	645	636
29年	3	50	76	37	39	8	5	3	1,269	662	607
30年	3	50	76	34	42	6	2	4	1,228	633	595

資料：地域政策課(学校基本調査(各年5月1日現在))

6. 中学校の概況

年 別	学校数	学級数	教員数(本務者)			職員数(本務者)			総数		
			計	男	女	計	男	女	計	男	女
平成			人	人	人	人	人	人	人	人	人
26年	2	25	54	31	23	3	-	3	729	351	378
27年	2	25	54	31	23	3	-	3	703	355	348
28年	2	25	53	28	25	3	-	3	673	351	322
29年	2	24	54	31	23	3	-	3	647	337	310
30年	2	24	54	32	22	4	1	3	635	321	314

資料：地域政策課(学校基本調査(各年5月1日現在))

園児数					
3歳児		4歳児		5歳児	
男	女	男	女	男	女
人	人	人	人	人	人
99	89	117	120	121	128
87	79	105	104	116	121
86	88	106	104	103	103
99	102	94	91	105	103
92	100	109	107	98	91

児童数											
1学年		2学年		3学年		4学年		5学年		6学年	
男	女	男	女	男	女	男	女	男	女	男	女
人	人	人	人	人	人	人	人	人	人	人	人
113	97	108	104	110	106	105	112	119	105	129	109
99	99	114	98	110	107	112	107	104	113	120	104
91	107	102	101	115	97	116	105	115	110	106	116
117	79	97	110	100	103	115	100	118	109	115	106
88	86	117	83	95	114	101	103	114	100	118	109

生徒数					
1学年		2学年		3学年	
男	女	男	女	男	女
人	人	人	人	人	人
112	125	122	123	117	130
122	99	113	125	120	124
114	96	124	100	113	126
97	110	117	100	123	100
108	103	97	111	116	100

7. 高等学校の概況

年 別	学校数	学級数	教員数(本務者)			職員数(本務者)			総数	
			計	男	女	計	男	女	計	男
平成			人	人	人	人	人	人	人	人
26年	1	21	51	44	7	7	2	5	809	412
27年	1	20	48	42	6	7	2	5	769	356
28年	1	20	49	42	7	7	3	4	778	340
29年	1	20	50	41	9	6	3	3	781	341
30年	1	21	49	43	6	5	2	3	814	367

資料：地域政策課(学校基本調査(各年5月1日現在))

8. 中学校の進路別卒業生数

年 別	総数			進学者			就職者			左記及
	計	男	女	計	男	女	計	男	女	計
平成	人	人	人	人	人	人	人	人	人	人
26年	259	152	107	257	151	106	-	-	-	2
27年	246	117	129	244	116	128	-	-	-	2
28年	245	120	125	245	120	125	-	-	-	-
29年	242	115	127	241	115	126	-	-	-	1
30年	222	121	101	221	120	101	-	-	-	1

資料：地域政策課(学校基本調査(各年5月1日現在))

9. 中学校の高等学校等への進学者数

年 別	総数			高等学校(本科)							
				全日制			定時制			計	
	計	男	女	計	男	女	計	男	女		計
平成	人	人	人	人	人	人	人	人	人	人	人
26年	257	151	106	253	148	105	-	-	-	-	1
27年	244	116	128	231	112	119	2	-	2	-	6
28年	244	120	124	234	114	120	2	2	-	-	6
29年	239	115	124	224	106	118	2	1	1	-	5
30年	221	120	101	210	113	97	1	1	-	-	6

資料：地域政策課(学校基本調査(各年5月1日現在))

生徒数						
1学年		2学年			3学年	
女	男	女	男	女	男	女
人	人	人	人	人	人	人
397	122	156	152	122	138	119
413	91	147	120	150	145	116
438	134	144	91	146	115	148
440	123	155	128	141	90	144
447	122	156	120	154	125	137

び不詳・死亡以外		不詳・死亡		
男	女	計	男	女
人	人	人	人	人
1	1	-	-	-
1	1	-	-	-
-	-	-	-	-
-	1	-	-	-
1	-	-	-	-

通信制		高等学校(別科)			高等専門学校等			特別支援学校 高等部(本科)		
男	女	計	男	女	計	男	女	計	男	女
人	人	人	人	人	人	人	人	人	人	人
1	-	-	-	-	1	1	-	2	1	1
-	6	-	-	-	1	-	1	4	4	-
2	4	-	-	-	-	-	-	2	2	-
3	2	-	-	-	4	2	2	4	3	1
3	3	-	-	-	1	1	-	3	2	1

10. 図書館蔵書数

(1) 書籍

分類	平成25年度	平成26年度	平成27年度	平成28年度	平成29年度
	冊	冊	冊	冊	冊
合計	210,099	212,779	214,045	216,031	217,183
一般書	162,832	165,257	166,733	168,686	170,217
総記	4,967	4,957	4,951	4,984	5,028
哲学	5,368	5,431	5,502	5,547	5,603
歴史	15,244	15,458	15,447	15,371	15,297
社会科学	19,928	20,164	20,265	20,539	20,586
自然科学	10,491	10,670	10,770	10,908	10,999
工業技術	11,913	11,958	11,613	11,769	11,875
産業	5,313	5,326	5,312	5,253	5,310
芸術	14,788	14,955	15,060	15,137	15,152
語学	2,390	2,435	2,414	2,443	2,445
文学	56,486	57,929	58,973	59,855	60,682
地域資料	13,704	13,719	14,150	14,544	14,893
外国語資料	262	262	261	262	262
マンガ	1,978	1,993	2,015	2,074	2,085
児童書	47,267	47,522	47,312	47,345	46,966

資料：生涯学習課(各年度3月31日現在)

(2) AV資料

分類	平成25年度	平成26年度	平成27年度	平成28年度	平成29年度
	点	点	点	点	点
合計	14,586	14,722	14,799	14,853	14,820
CD	8,209	8,340	8,434	8,488	8,543
カセット	531	531	530	500	403
ビデオ	3,773	3,773	3,767	3,764	3,749
DVD	2,073	2,078	2,068	2,101	2,125

資料：生涯学習課(各年度3月31日現在)

(3) 逐次刊行物

分類	平成25年度	平成26年度	平成27年度	平成28年度	平成29年度
	種	種	種	種	種
合計	109	106	107	109	109
雑誌	94	91	92	94	94
新聞	15	15	15	15	15

資料：生涯学習課(各年度3月31日現在)

11. 図書館利用状況

年 別	入館者数	新規 登録者数	貸出者数	貸出数				返却数	予約・リク エスト数	開館日
				合計	図書	雑誌	A V			
平成	人	人	人	点	冊	冊	点	点	件	日
25年度	231,742	962	97,369	264,527	223,065	11,991	29,471	265,186	16,485	275
26年度	217,925	855	92,562	250,436	210,880	11,535	28,021	251,570	14,866	275
27年度	223,910	929	92,169	248,623	211,955	11,505	25,163	248,378	14,219	280
28年度	213,555	913	89,256	237,156	203,511	11,927	21,718	237,394	13,844	277
29年度	212,004	988	87,641	230,438	199,156	10,928	20,354	230,429	13,625	277
4月	18,721	103	7,860	20,797	17,980	1,062	1,755	20,637	1,163	26
5月	15,469	66	6,700	17,115	14,781	880	1,454	18,060	1,070	21
6月	17,049	75	7,342	18,862	16,207	931	1,724	18,469	1,114	25
7月	20,545	107	7,792	20,180	17,393	880	1,907	19,576	1,245	25
8月	20,826	124	8,008	21,029	18,316	896	1,817	21,259	1,083	24
9月	15,349	73	6,670	18,796	16,221	903	1,672	17,228	951	20
10月	17,803	105	7,248	18,611	16,199	845	1,567	20,361	1,316	23
11月	17,948	84	7,291	18,670	16,234	877	1,559	18,970	1,074	23
12月	16,725	62	6,926	20,049	17,334	992	1,723	17,220	1,163	22
30年1月	15,748	47	6,681	17,054	14,706	829	1,519	19,644	1,136	20
2月	17,126	79	7,023	18,312	15,706	875	1,731	18,192	1,193	22
3月	18,695	63	8,100	20,963	18,079	958	1,926	20,813	1,117	26

資料：生涯学習課

12. ふたみ記念館の入館状況

年 別	大人	割引券人数	無料		合計
			中学生以下	その他	
平成	人	人	人	人	人
26年度	195	227	270	1,851	2,543
27年度	734	3	100	554	1,391
28年度	465	-	54	97	616
29年度	519	-	70	54	643
4月	29	-	8	2	39
5月	18	-	3	1	22
6月	6	-	2	3	11
7月	13	-	11	1	25
8月	22	-	13	2	37
9月	23	-	2	1	26
10月	21	-	-	1	22
11月	18	-	2	22	42
12月	20	-	1	1	22
30年1月	203	-	10	6	219
2月	109	-	9	11	129
3月	37	-	9	3	49

資料：生涯学習課

13. 生涯学習施設利用状況

(1) 町有諸施設利用状況

年 別	武道館		体育館		運動場		緑が丘テニスコート		ラディアンテニスコート	
	団体数	人 数	団体数	人 数	団体数	人 数	団体数	人 数	団体数	人 数
平成	団体	人	団体	人	団体	人	団体	人	団体	人
25年度	1,102	22,211	2,986	58,994	644	49,701	1,251	10,913	1,336	5,946
26年度	986	15,762	3,159	65,450	448	47,371	1,989	13,352	1,922	6,390
27年度	960	15,440	3,310	63,575	719	46,233	2,264	4,162	1,827	3,394
28年度	958	17,511	3,407	71,977	709	56,368	2,860	6,104	1,714	3,352
29年度	912	15,711	3,298	70,108	702	49,644	2,089	9,338	1,568	5,180
4月	85	1,480	285	5,776	55	3,329	175	534	141	508
5月	80	1,313	248	4,753	65	3,797	221	674	147	507
6月	83	1,399	298	6,960	68	5,934	168	764	119	364
7月	79	1,292	278	5,720	58	2,873	218	867	183	650
8月	68	1,063	226	5,389	66	2,487	191	753	164	470
9月	82	1,474	309	8,335	61	3,338	176	756	108	359
10月	79	1,383	263	4,837	51	9,614	73	312	50	218
11月	70	1,272	285	6,619	58	5,227	189	1,019	117	404
12月	65	1,220	262	4,825	53	2,122	156	821	134	354
30年1月	65	1,091	256	4,593	55	4,001	144	911	118	402
2月	73	1,216	279	5,277	60	3,806	185	885	116	396
3月	83	1,508	309	7,024	52	3,116	193	1,042	171	548

資料：生涯学習課

(2) 学校体育施設開放利用状況

年 別	二宮小学校	一色小学校	山西小学校	二宮中学校	二宮西中学校	合計
平成	回	回	回	回	回	回
25年度	316	235	268	137	380	1,336
26年度	305	227	261	210	304	1,307
27年度	387	229	238	149	291	1,294
28年度	352	200	219	149	361	1,281
29年度	383	210	268	139	309	1,309
4月	34	19	28	11	30	122
5月	35	21	25	11	24	116
6月	31	14	21	11	25	102
7月	37	20	29	13	32	131
8月	28	17	25	7	26	103
9月	33	19	23	14	24	113
10月	27	14	13	13	29	96
11月	35	18	20	12	22	107
12月	31	17	17	8	20	93
30年1月	35	21	27	7	30	120
2月	30	15	23	11	26	105
3月	27	15	17	21	21	101

資料：生涯学習課

(注) 平成25年8月の二宮中学校は体育館床張替工事に伴いグラウンドのみの使用

(注) 平成25年8月の二宮小学校は中央棟と東棟校舎改修工事に伴い使用不可

(注) 平成26年7～8月（夏休み期間）の二宮小学校は改修工事の為、グラウンド及び体育館使用不可

(3)町営プール利用状況(開設時期7~8月)

年 別	山西プール				袖が浦プール			
	大人	子ども	団体等	合計	大人	子ども	団体等	合計
平成	人	人	人	人	人	人	人	人
26年度	1,485	2,162	2,803	6,450	552	1,729	1,952	4,233
27年度	1,659	2,385	1,501	5,545	831	2,074	671	3,576
28年度	1,597	2,170	2,444	6,211	-	-	-	-
29年度	1,392	1,595	2,283	5,270	-	-	-	-
30年度	1,571	2,337	1,743	5,651	-	-	-	-
7月	760	1,365	900	3,025	-	-	-	-
8月	811	972	843	2,626	-	-	-	-

資料：生涯学習課・産業振興課

※袖が浦プールは28年度から休止中

(4)町民温水プール利用状況

年 別	プール利用人数		トレーニングルーム 利用人数	障害者		団体専用 利用人数	福祉関係 利用人数	共済券 利用人数	ハースポート 利用人数	合 計
	大人	子ども		大人	子ども					
平成	人	人	人	人	人	人	人	人	人	人
25年度	26,296	17,201	4,219	1,731	171	499	181	3,103	11,776	65,177
26年度	24,492	18,496	4,231	1,780	186	136	425	3,226	12,176	65,148
27年度	24,796	19,781	4,091	1,735	188	435	95	3,117	12,977	67,215
28年度	25,384	20,033	4,024	1,850	289	4,371	97	3,239	13,115	72,402
29年度	25,260	19,638	3,553	2,053	291	309	411	3,121	13,669	68,305
4月	1,948	1,257	365	172	13	23	23	197	1,251	5,249
5月	2,315	2,227	358	200	20	39	39	299	1,285	6,782
6月	2,067	1,833	242	164	23	22	26	265	987	5,629
7月	2,654	1,412	295	186	23	26	22	353	1,078	6,049
8月	3,187	1,275	332	255	63	-	-	464	1,290	6,866
9月	2,743	1,988	301	216	19	44	43	268	1,252	6,874
10月	2,058	1,932	268	179	22	41	61	307	1,189	6,057
11月	1,819	1,984	220	157	22	34	67	236	1,193	5,732
12月	1,023	1,101	164	89	22	11	16	124	706	3,256
30年1月	1,560	1,202	268	102	12	26	30	127	1,072	4,399
2月	1,969	1,807	368	180	26	12	51	210	1,108	5,731
3月	1,917	1,620	372	153	26	31	33	271	1,258	5,681

資料：生涯学習課

14. 文化財指定状況

(1) 町指定

名 称	所 在 地
有形文化財	
木造薬師如来坐像	二宮町山西550-1 茶屋薬師堂
木造阿弥陀如来立像	二宮町一色765 浄源寺
梵 鐘	二宮町山西793 等覚院
弥生土器	二宮町二宮1240-10 二宮町生涯学習センター
田 舟	二宮町山西2122 川勾神社
木造隨身倚像	二宮町山西2122 川勾神社
川勾神社文書	二宮町山西2122 川勾神社
和田家文書	二宮町山西410 和田家
天然記念物	
フジの木	二宮町山西793 等覚院
カヤの木	二宮町川勾230 西光寺
タブの木	二宮町山西191 松本家
蘇峰堂の庭園	二宮町二宮605 (公財)徳富蘇峰記念塩崎財団
無形民俗文化財	
中里祭囃子 (中里祭囃子保存会)	二宮町中里886 明星神社境内

資料：生涯学習課

(2) 県指定

名 称	所 在 地
天然記念物	
ナシ・モモの原木群	二宮町二宮1217

資料：生涯学習課

9) 道路・公園

1. 町道の概況

区 分	規格改良			未 改 良				未舗装道	舗装道	道路敷	重複道
	13.0m以上	5.5m以上	5.5m未満	5.5m以上	3.5m以上	3.5m未満	自動車不能	延長	延長	面積	延長
	m	m	m	m	m	m	m	m	m	m ²	m
1 級	88	16,235	4,239	-	-	54	-	-	20,616	185,338	10
2 級	8	3,163	7,419	-	-	534	85	-	11,124	68,648	6
その他	183	3,665	56,072	-	-	27,778	13,379	3,095	84,603	400,789	205
合 計	279	23,063	67,730	-	-	28,366	13,464	3,095	116,343	654,775	221

資料：都市整備課(平成30年4月1日現在)

(注)1級、2級、その他は国土交通省で定められた基準

2. 県道の概況

区 分	幅 員	延 長	道路部面積	舗装延長
	m	m	m ²	m
県道71号 (秦野二宮)	19.34	3,537	68,396	3,537
県道703号 (二宮停車場)	15.93	27	430	27

資料：神奈川県平塚土木事務所(平成30年4月1日現在)

(注)幅員は平均値

3. 国道の概況

区 分	名 称	幅 員	延 長	面 積	舗装延長	舗装面積
		m	m	m ²	m	m ²
一 般 国 道	国道1号	8.95	3,429	53,587	3,429	30,690
	国道1号 (西湘バイパス)	18.50	607	26,912	607	11,230
	国道1号 (取付部)	8.08	268	6,578	268	2,165
一般国道計		11.84	4,304	87,077	4,304	44,085
有 料 国 道	国道1号 (西湘バイパス)	19.0	2,780	52,820	2,780	38,920
	国道271号 (小田原厚木道路)	17.8	2,500	44,500	2,500	35,000
有料国道計		18.4	5,280	97,320	5,280	73,920

資料：国土交通省小田原出張所・国土交通省大磯出張所
中日本高速道路㈱小田原保全サービスセンター
(平成30年4月1日現在)

(注)幅員は平均値

4. 橋りょうの概況

区 分	橋 数	延 長	橋面積	永 久 橋		
				橋 数	延 長	橋面積
		m	m ²		m	m ²
町 道	49	730	4,945	49	730	4,945
県 道	8	268	3,587	8	268	3,587
一般国道	4	81	1,096	4	81	1,096
西湘バイパス	4	680	8,360	4	680	8,360
小田原厚木道路	3	226	3,540	3	226	3,540
合 計	68	1,985	21,528	68	1,985	21,528

資料：国土交通省小田原出張所・国土交通省大磯出張所
中日本高速道路㈱小田原保全サービスセンター
神奈川県平塚土木事務所・都市整備課(平成30年4月1日現在)

5. 公共下水道の普及率

区 分	行政人口 (A)	全体計画 面 積	市 街 化 区域面積	事業認可 区域面積	処理区域 人口(B)	処理区域 面 積	水 洗 化 人 口	整備区域 面 積	人口普及率 (B/A)
	人	ha	ha	ha	人	ha	人	ha	%
平成 26年	29,681	526	434	448	24,860	373	17,810	373	83.8
27年	29,398	526	434	448	24,970	378	18,240	378	84.9
28年	29,253	526	434	448	25,040	382	18,640	382	85.6
29年	29,027	526	434	448	25,100	387	18,790	387	86.5
30年	28,866	526	434	448	25,170	391	19,040	391	87.2

資料：下水道課(各年4月1日現在)

(注)行政人口は、住民基本台帳人口

処理区域人口・面積は、4月1日公示分を含む供用開始済区域人口・面積

6. 都市計画道路

区 分	起点及び終点		幅 員	延 長
			m	m
秦野二宮線	大字二宮字下浜端	～ 大字一色字清水の上	16	2,320
一般国道一号線	大字二宮字下川窪	～ 大字川匂字押切	12	3,000
二宮駅南口線	大字二宮字西浜端	～ 大字二宮字中向浜	15	240
二宮駅北口線	大字二宮字内原	～ 大字二宮字堂面前	15	600
二宮釜野線	大字二宮字内原	～ 大字山西字板屋地	12	1,260
二宮国府線	大字二宮字内原	～ 大字二宮字日吉上道	12	990
海岸中里線	大字二宮字下向浜	～ 中里二丁目	12	3,430
首塚浜辺線	大字山西字浜辺	～ 大字山西字首塚	12	150
東川尻線	大字山西字東川尻	～ 大字山西字東川尻	12	100
小 竹 線	大字中里字西川	～ 百合が丘一丁目	13	1,020

資料：都市整備課(平成30年4月1日現在)

7. 都市公園の位置と区域(敷地面積)

名称	位置	区域(敷地面積)
総計		m ² 235,788.00
吾妻山公園	二宮町二宮・中里・山西地内	113,664.78
ラディアン花の丘公園	二宮町二宮・富士見が丘一丁目地内	57,056.41
二宮せせらぎ公園	二宮町一色地内	8,933.95
百合が丘長畑公園	二宮町百合が丘三丁目地内	4,940.18
百合が丘清水公園	二宮町百合が丘二丁目地内	2,906.30
百合が丘久杉公園	二宮町百合が丘二丁目地内	1,725.01
百合が丘峠公園	二宮町百合が丘一丁目地内	4,676.74
富士見が丘石合公園	二宮町富士見が丘三丁目地内	2,240.12
富士見が丘松根公園	二宮町富士見が丘三丁目地内	1,605.28
富士見が丘田代公園	二宮町富士見が丘二丁目地内	3,737.72
富士見が丘富士見公園	二宮町富士見が丘一丁目地内	1,703.96
袖が浦公園	二宮町二宮地内	4,850.51
松根台公園	二宮町松根地内	2,136.23
緑が丘中央公園	二宮町緑が丘一丁目地内	5,279.96
緑が丘古墳公園	二宮町緑が丘三丁目地内	5,121.64
緑が丘運動公園	二宮町緑が丘三丁目地内	5,221.91
二宮果樹公園	二宮町二宮地内	9,987.30

資料：都市整備課(平成30年4月1日現在)

8. 児童遊園地・子どもの広場の概況

年 別	児童遊園地		子どもの広場	
	設置数	面 積	設置数	面 積
平成	か所	m ²	か所	m ²
26年	41	24,356.56	15	2,975.99
27年	41	24,356.56	15	2,975.99
28年	41	24,356.56	15	2,975.99
29年	41	24,356.56	15	2,975.99
30年	41	24,356.56	15	2,975.99

資料：都市整備課(各年4月1日現在)

9. 地域別建築同意状況

年 別	計	一色	緑が丘	百合が丘	中里	二宮	富士見が丘	松根	山西	川匂
平成	件	件	件	件	件	件	件	件	件	件
25年度	94	-	-	2	23	40	-	-	25	4
26年度	96	-	1	2	26	45	-	1	19	2
27年度	103	1	1	4	6	65	-	-	26	-
28年度	88	1	4	-	8	39	2	-	33	1
29年度	82	2	1	-	13	45	2	-	18	1

資料：消防課

10. 業態別建築同意状況

区 分	平成27年度		平成28年度		平成29年度	
	件数	面積	件数	面積	件数	面積
総 数	103	13,215.31	88	12,882.65	82	10,082.75
専用住宅	92	10,265.20	80	9,760.56	77	9,003.51
併用住宅	-	-	-	-	-	-
集会場	-	-	-	-	-	-
飲食店	-	-	-	-	-	-
店 舗	1	142.42	1	965.08	-	-
旅 館	-	-	-	-	-	-
共同住宅	3	1,088.94	1	209.64	-	-
保育園	1	257.70	-	-	-	-
寺 院	-	-	-	-	-	-
養護施設	-	-	-	-	-	-
学 校	-	-	-	-	-	-
工 場	-	-	-	-	-	-
遊技場	-	-	-	-	-	-
倉 庫	-	-	-	-	1	87.78
官公施設	-	-	-	-	-	-
事務所	2	273.45	1	119.97	-	-
車庫等	-	-	-	-	-	-
銀 行	-	-	-	-	-	-
病 院	-	-	-	-	-	-
複合用途	2	896.74	2	216.16	2	611.15
図書館	-	-	-	-	-	-
その他	2	290.86	3	1,611.24	2	380.31

資料：消防課

10) 財務

1. 会計別歳入歳出決算額

(1) 歳入

区分	平成25年度		平成26年度		平成27
	決算額	対前年度比	決算額	対前年度比	決算額
	千円	%	千円	%	千円
歳入総額	15,530,649	1.9	15,215,905	△ 2.0	16,105,205
一般会計	8,230,870	3.3	7,886,446	△ 4.2	8,141,017
特別会計	7,299,779	0.4	7,329,459	X	7,964,188
国民健康保険	3,604,624	△ 3.6	3,371,466	△ 6.5	3,942,579
後期高齢者医療	677,960	4.8	771,152	13.7	787,186
介護保険	2,108,381	2.8	2,205,288	4.6	2,274,213
下水道事業	908,814	8.8	981,553	8.0	960,210

資料：財務課

(2) 歳出

区分	平成25年度		平成26年度		平成27
	決算額	対前年度比	決算額	対前年度比	決算額
	千円	%	千円	%	千円
歳出総額	15,036,994	2.6	14,701,568	△ 2.2	15,645,901
一般会計	7,950,929	3.3	7,617,021	△ 4.2	7,873,054
特別会計	7,086,065	1.8	7,084,547	X	7,772,847
国民健康保険	3,513,866	△ 0.1	3,202,119	△ 8.9	3,876,865
後期高齢者医療	652,098	4.9	741,327	13.7	756,727
介護保険	2,026,121	1.0	2,174,692	7.3	2,187,325
下水道事業	893,980	9.5	966,409	8.1	951,930

資料：財務課

年度	平成28年度		平成29年度	
対前年度比	決算額	対前年度比	決算額	対前年度比
%	千円	%	千円	%
5.8	15,844,282	△ 1.6	16,510,381	4.2
3.2	7,882,643	△ 3.2	8,373,356	6.2
8.7	7,961,639	X	8,137,025	2.2
16.9	3,879,965	△ 1.6	3,856,821	△ 0.6
2.1	824,607	4.8	906,330	9.9
3.1	2,316,506	1.9	2,429,212	4.9
△ 2.2	940,561	△ 2.0	944,662	0.4

年度	平成28年度		平成29年度	
対前年度比	決算額	対前年度比	決算額	対前年度比
%	千円	%	千円	%
0.6	15,246,175	△ 2.6	15,970,874	4.8
3.4	7,636,403	△ 3.0	8,097,235	6.0
△ 2.4	7,609,772	△ 2.1	7,873,639	3.5
21.1	3,659,383	△ 5.6	3,720,252	1.7
2.1	757,808	0.1	871,347	15.0
0.6	2,262,366	3.4	2,350,834	3.9
△ 1.5	930,215	△ 2.3	931,206	0.1

2. 一般会計歳入歳出決算額

(1) 歳入

科 目	平成25年度		平成26年度	
	決算額	構成比	決算額	構成比
	千円	%	千円	%
歳入総額	8,230,870	100.0	7,886,446	100.0
1 町 税	3,658,487	44.4	3,638,599	46.1
2 地方譲与税	59,505	0.7	56,823	0.7
3 利子割交付金	8,814	0.1	8,406	0.1
4 配当割交付金	19,529	0.2	36,494	0.5
5 株式等譲渡所得割交付金	34,348	0.4	22,827	0.3
6 地方消費税交付金	203,510	2.5	258,775	3.3
7 ゴルフ場利用税交付金	8,513	0.1	8,641	0.1
8 自動車取得税交付金	30,431	0.4	16,058	0.2
9 地方特例交付金	18,329	0.2	15,419	0.2
10 地方交付税	1,095,272	13.3	1,087,916	13.8
11 交通安全対策特別交付金	4,541	0.1	4,095	0.1
12 分担金及び負担金	137,304	1.7	151,049	1.9
13 使用料及び手数料	187,977	2.3	188,754	2.4
14 国庫支出金	1,009,427	12.3	797,748	10.1
15 県支出金	484,451	5.9	475,901	6.0
16 財産収入	33,318	0.4	35,569	0.5
17 寄付金	2,881	X	8,604	0.1
18 繰入金	182,680	2.2	175,901	2.2
19 繰越金	272,905	3.3	279,942	3.5
20 諸収入	95,948	1.2	102,825	1.3
21 町 債	682,700	8.3	516,100	6.5

資料：財務課

(2) 歳出

科 目	平成25年度		平成26年度	
	決算額	構成比	決算額	構成比
	千円	%	千円	%
歳出総額	7,950,929	100.0	7,617,021	100.0
1 議会費	120,759	1.5	120,948	1.6
2 総務費	1,174,758	14.8	1,327,464	17.4
3 民生費	2,359,859	29.7	2,556,320	33.6
4 衛生費	1,216,398	15.3	920,867	12.1
5 農林水産業費	84,403	1.0	76,009	1.0
6 商工費	86,528	1.1	79,934	1.0
7 土木費	1,056,853	13.3	763,837	10.0
8 消防費	412,859	5.2	420,135	5.5
9 教育費	771,374	9.7	715,553	9.4
10 災害復旧費	-	-	-	-
11 公債費	667,138	8.4	635,954	8.3
12 予備費	-	-	-	-

資料：財務課

平成27年度		平成28年度		平成29年度	
決算額	構成比	決算額	構成比	決算額	構成比
千円	%	千円	%	千円	%
8,141,017	100.0	7,882,643	100.0	8,373,356	100.0
3,547,020	43.6	3,579,980	45.4	4,305,273	51.4
59,434	0.7	58,884	0.8	58,604	0.7
7,244	0.1	3,698	X	5,521	0.1
27,958	0.3	19,226	0.2	25,922	0.3
30,006	0.4	11,837	0.2	27,839	0.3
456,022	5.6	401,287	5.1	406,515	4.9
8,609	0.1	9,018	0.1	8,949	0.1
21,978	0.3	25,639	0.3	31,691	0.4
13,418	0.2	17,079	0.2	15,518	0.2
1,176,897	14.5	1,181,800	15.0	837,923	10.0
4,300	0.1	4,070	0.1	3,853	X
273,162	3.3	165,320	2.1	155,353	1.9
189,737	2.3	192,497	2.4	187,608	2.2
802,084	9.8	831,246	10.5	780,268	9.3
521,177	6.4	496,921	6.3	510,311	6.1
14,550	0.2	14,057	0.2	11,616	0.1
5,037	0.1	6,989	0.1	6,585	0.1
142,301	1.7	85,041	1.1	71,501	0.9
269,425	3.3	267,963	3.4	246,240	2.9
125,958	1.5	109,091	1.4	105,966	1.3
444,700	5.5	401,000	5.1	570,300	6.8

平成27年度		平成28年度		平成29年度	
決算額	構成比	決算額	構成比	決算額	構成比
千円	%	千円	%	千円	%
7,873,054	100.0	7,636,403	100.0	8,097,235	100.0
133,437	1.7	127,021	1.7	124,840	1.5
1,389,851	17.7	1,437,852	18.8	1,656,530	20.5
2,643,145	33.6	2,656,840	34.8	2,703,198	33.4
1,097,537	13.9	767,172	10.0	923,251	11.4
68,339	0.9	71,309	0.9	75,039	0.9
109,599	1.4	68,790	0.9	69,395	0.9
782,483	9.9	771,675	10.1	837,556	10.3
388,501	4.9	450,880	5.9	392,287	4.8
637,501	8.1	639,011	8.4	640,978	7.9
-	-	-	-	-	-
622,661	7.9	645,853	8.5	674,161	8.3
-	-	-	-	-	-

3. 国民健康保険特別会計歳入歳出決算額

(1) 歳入

区 分	平成25年度		平成26年度	
	決算額	構成比	決算額	構成比
	千円	%	千円	%
歳入総額	3,604,624	100.0	3,371,465	100.0
国民健康保険税	824,625	22.9	776,255	23.0
国庫支出金	570,855	15.8	516,330	15.3
療養給付費交付金	169,168	4.7	165,987	4.9
前期高齢者交付金	1,124,141	31.2	1,213,345	36.0
県支出金	170,918	4.8	164,086	4.9
共同事業交付金	278,784	7.7	239,772	7.1
財産収入	28	X	17	X
繰入金	235,276	6.5	199,966	6.0
繰越金	220,967	6.1	90,758	2.7
諸収入	9,862	0.3	4,949	0.1
町債	-	-	-	-

資料：福祉保険課

(2) 歳出

区 分	平成25年度		平成26年度	
	決算額	構成比	決算額	構成比
	千円	%	千円	%
歳出総額	3,513,866	100.0	3,202,120	100.0
総務費	34,471	1.0	43,062	1.3
保険給付費	2,371,638	67.5	2,204,883	68.9
療養諸費	2,116,613	60.2	1,972,354	61.6
高額医療費	244,358	7.0	224,576	7.0
移送費	53	X	-	-
出産育児諸費	8,374	0.2	5,793	0.2
葬祭諸費	2,240	0.1	2,160	0.1
後期高齢者支援金等	442,745	12.6	443,764	13.8
前期高齢者納付金等	450	X	348	X
老人保健拠出金	18	X	17	X
介護納付金	176,014	5.0	169,402	5.3
共同事業拠出金	289,618	8.2	277,335	8.7
保健事業費	27,322	0.8	27,337	0.9
基金積立金	100,028	2.9	17	X
公債費	-	-	-	-
諸支出金	71,562	2.0	35,955	1.1
予備費	-	-	-	-

資料：福祉保険課

平成27年度		平成28年度		平成29年度	
決算額	構成比	決算額	構成比	決算額	構成比
千円	%	千円	%	千円	%
3,942,579	100.0	3,879,965	100.0	3,856,821	100.0
752,110	19.1	722,429	18.6	744,437	19.3
559,211	14.2	711,046	18.3	641,694	16.6
130,519	3.3	75,964	2.0	50,379	1.3
1,211,949	30.7	924,120	23.8	1,116,608	28.9
219,227	5.6	170,459	4.4	153,048	4.0
630,087	16.0	818,348	21.1	723,485	18.8
7	X	-	-	-	-
264,421	6.7	291,579	7.5	195,200	5.1
169,347	4.3	65,714	1.7	220,581	5.7
5,701	0.1	6,306	0.2	11,389	0.3
-	-	94,000	2.4	-	-

平成27年度		平成28年度		平成29年度	
決算額	構成比	決算額	構成比	決算額	構成比
千円	%	千円	%	千円	%
3,876,865	100.0	3,659,384	100.0	3,720,252	100.0
40,177	1.0	36,988	1.0	45,045	1.2
2,368,116	61.1	2,304,852	63.0	2,288,355	61.5
2,104,661	54.2	2,020,268	55.2	2,004,252	53.9
254,537	6.5	275,624	7.5	273,510	7.4
-	-	-	-	-	-
6,678	0.3	6,720	0.2	8,743	0.2
2,240	0.1	2,240	0.1	1,850	X
439,609	11.4	414,545	11.3	397,564	10.7
301	X	300	X	1,472	X
17	X	13	X	8	X
154,988	4.0	149,697	4.1	145,603	3.9
705,620	18.2	712,886	19.5	656,444	17.7
28,340	0.7	26,603	0.7	29,296	0.8
100,007	2.6	-	-	100,000	2.7
-	-	-	-	-	-
39,690	1.0	13,500	0.4	56,465	1.5
-	-	-	-	-	-

4. 後期高齢者医療特別会計歳入歳出決算額

(1) 歳入

区 分	平成25年度		平成26年度	
	決算額	構成比	決算額	構成比
歳入総額	千円 677,960	% 100.0	千円 771,151	% 100.0
後期高齢者医療保険料	343,203	50.6	369,734	47.9
繰入金	294,325	43.4	359,362	46.6
繰越金	25,401	3.8	25,862	3.4
諸収入	15,031	2.2	16,193	2.1
国庫支出金	-	-	-	-

資料：福祉保険課

(2) 歳出

区 分	平成25年度		平成26年度	
	決算額	構成比	決算額	構成比
歳出総額	千円 652,098	% 100.0	千円 741,327	% 100.0
総務費	9,887	1.5	8,471	1.1
後期高齢者医療広域連合納付金	624,893	95.8	713,896	96.3
保健事業費	16,085	2.5	17,876	2.4
諸支出金	1,233	0.2	1,084	0.2
予備費	-	-	-	-

資料：福祉保険課

5. 介護保険特別会計歳入歳出決算額

(1) 歳入

区 分	平成25年度		平成26年度	
	決算額	構成比	決算額	構成比
歳入総額	千円 2,108,381	% 100.0	千円 2,205,288	% 100.0
保険料	460,646	21.8	474,013	21.5
使用料及び手数料	344	X	185	X
国庫支出金	406,204	19.3	428,807	19.5
支払基金交付金	557,623	26.5	571,745	25.9
県支出金	289,793	13.7	301,797	13.7
繰越金	44,175	2.1	82,260	3.7
財産収入	88	X	84	X
繰入金	345,971	16.4	339,476	15.4
諸収入	3,537	0.2	6,921	0.3
町 債	-	-	-	-

資料：高齢介護課

(2) 歳出

区 分	平成25年度		平成26年度	
	決算額	構成比	決算額	構成比
歳出総額	千円 2,026,121	% 100.0	千円 2,174,692	% 100.0
総務費	51,683	2.6	58,484	2.7
保険給付費	1,883,354	92.9	1,989,856	91.5
介護サービス等諸費	1,645,127	81.1	1,732,615	79.7
介護予防サービス等諸費	137,731	6.8	155,815	7.2
審査支払手数料	1,567	0.1	1,388	0.1
高額介護サービス費	32,635	1.6	33,722	1.5
高額医療合算介護サービス費	5,043	0.2	5,584	0.2
特定入所者介護サービス費	61,251	3.0	60,732	2.8
地域支援事業費	56,734	2.8	45,607	2.1
財政安定化基金拠出金	-	-	-	-
基金積立金	23,773	1.2	49,355	2.3
公債費	-	-	-	-
諸支出金	10,577	0.5	31,390	1.4

資料：高齢介護課

平成27年度		平成28年度		平成29年度	
決算額	構成比	決算額	構成比	決算額	構成比
千円	%	千円	%	千円	%
787,186	100.0	824,607	100.0	908,994	100.0
375,578	47.7	414,760	50.3	436,437	48.0
363,972	46.2	360,484	43.7	383,599	42.2
29,825	3.8	30,459	3.7	66,800	7.3
17,811	2.3	18,904	2.3	22,158	2.4
-	-	-	-	-	-

平成27年度		平成28年度		平成29年度	
決算額	構成比	決算額	構成比	決算額	構成比
千円	%	千円	%	千円	%
756,727	100.0	757,807	100.0	871,347	100.0
9,651	1.3	9,446	1.2	9,873	1.1
726,738	96.0	725,637	95.8	836,698	96.0
19,823	2.6	21,205	2.8	23,124	2.7
515	0.1	1,519	0.2	1,652	0.2
-	-	-	-	-	-

平成27年度		平成28年度		平成29年度	
決算額	構成比	決算額	構成比	決算額	構成比
千円	%	千円	%	千円	%
2,274,213	100.0	2,316,506	100.0	2,429,212	100.0
534,484	23.5	543,407	23.4	549,324	22.6
180	X	193	X	58	X
458,743	20.2	460,410	19.9	513,224	21.1
584,037	25.7	564,624	24.3	619,000	25.5
31,451	13.8	293,098	12.7	328,039	13.5
30,596	1.3	86,888	3.8	54,140	2.2
102	X	41	X	77	X
351,543	15.5	359,725	15.5	365,087	15.0
27	X	8,120	0.4	263	X
-	-	-	-	-	-

平成27年度		平成28年度		平成29年度	
決算額	構成比	決算額	構成比	決算額	構成比
千円	%	千円	%	千円	%
2,187,325	100.0	2,262,366	100.0	2,350,834	100.0
59,398	2.7	55,264	2.4	55,990	2.3
2,016,680	92.2	2,018,855	89.3	2,141,302	91.0
1,757,746	80.4	1,775,727	78.5	1,952,780	83.0
146,344	6.7	134,006	5.9	80,104	3.4
1,306	0.1	1,506	0.1	1,443	0.1
39,246	1.8	43,511	1.9	44,350	1.8
7,258	0.3	7,519	0.3	9,331	0.3
64,780	3.0	56,586	2.5	53,291	2.2
45,328	2.1	52,668	2.3	106,204	4.5
-	-	-	-	-	-
48,958	2.2	86,854	3.8	22,745	0.9
-	-	-	-	-	-
16,961	0.8	48,725	2.2	24,591	1.0

6. 下水道事業特別会計歳入歳出決算額

(1) 歳入

区 分	平成25年度		平成26年度	
	決算額	構成比	決算額	構成比
	千円	%	千円	%
歳入総額	908,814	100.0	981,553	100.0
分担金及び負担金	13,245	1.5	15,674	1.6
使用料及び手数料	232,240	25.6	235,212	24.0
国庫支出金	95,800	10.5	114,000	11.6
繰入金	365,628	40.2	379,821	38.7
繰越金	19,123	2.1	14,834	1.5
諸収入	6,278	0.7	2,812	0.3
町 債	176,500	19.4	219,200	22.3

資料：下水道課

(2) 歳出

区 分	平成25年度		平成26年度	
	決算額	構成比	決算額	構成比
	千円	%	千円	%
歳出総額	893,980	100.0	966,409	100.0
総務費	182,132	20.4	181,987	18.8
事業費	235,431	26.3	289,740	30.0
公共下水道事業費	235,137	26.3	289,275	30.0
流域下水道事業費	294	X	465	X
公債費	476,417	53.3	494,682	51.2
予備費	-	-	-	-

資料：下水道課

平成27年度		平成28年度		平成29年度	
決算額	構成比	決算額	構成比	決算額	構成比
千円	%	千円	%	千円	%
960,210	100.0	940,561	100.0	944,661	100.0
13,290	1.4	11,348	1.2	18,607	2.0
238,248	24.8	263,596	28.0	270,259	28.6
98,000	10.2	105,000	11.2	95,500	10.1
411,428	42.8	386,646	41.1	390,226	41.3
15,144	1.6	4,480	0.5	10,347	1.1
-	-	991	0.1	8,722	0.9
184,100	19.2	168,500	17.9	151,000	16.0

平成27年度		平成28年度		平成29年度	
決算額	構成比	決算額	構成比	決算額	構成比
千円	%	千円	%	千円	%
951,930	100.0	930,215	100.0	931,205	100.0
199,043	20.9	186,328	20.0	194,594	20.9
245,624	25.8	223,938	24.1	205,487	22.1
240,296	25.2	222,745	24.0	204,674	22.0
5,328	0.6	1,193	0.1	813	0.1
507,263	53.3	519,949	55.9	531,124	57.0
-	-	-	-	-	-

7. 町税収入

年 別	総 額			個人町民税			法人
	収入済額	伸び率	構成比	収入済額	伸び率	構成比	収入済額
平成	千円	%	%	千円	%	%	千円
25年度	3,658,486	0.1	100.0	1,832,910	△ 0.3	50.1	94,356
26年度	3,638,599	△ 0.5	100.0	1,806,075	△ 1.5	49.6	93,788
27年度	3,547,020	△ 2.5	100.0	1,773,561	△ 1.8	50.0	81,705
28年度	3,579,980	0.9	100.0	1,794,081	1.2	50.1	93,381
29年度	4,305,273	20.3	100.0	2,536,683	41.4	58.9	83,438

資料：戸籍税務課

8. 個人町民税所得区分別状況

年 別	総 数		給与所得者		営業
	人 員	総所得額	人 員	総所得額	人 員
平成	人	千円	人	千円	人
26年	13,261	44,055,309	9,383	34,251,467	386
27年	13,219	44,004,990	9,446	34,577,778	405
28年	13,414	44,587,134	9,588	35,045,126	393
29年	13,312	44,511,007	9,568	35,392,490	386
30年	13,375	44,560,524	9,611	35,393,690	393

資料：戸籍税務課(各年7月1日現在)

9. 個人町民税課税標準段階別状況

(1) 平成28年7月1日現在

区分	総数		給与所得者		営業
	人 員	総所得額	人 員	総所得額	人 員
総 数	人	千円	人	千円	人
	13,312	44,511,007	9,568	35,392,490	386
～10万円	536	323,880	328	162,437	20
～100万円	4,303	6,078,767	2,299	3,168,144	141
～200万円	3,679	9,020,560	2,752	6,827,424	79
～300万円	1,945	7,322,404	1,655	6,279,312	57
～400万円	1,106	5,645,367	989	5,095,653	32
～500万円	898	5,926,313	813	5,403,188	19
～700万円	371	3,061,125	342	2,842,191	7
～1,000万円	269	2,830,179	230	2,437,314	15
1000万円超	205	4,302,412	160	3,176,827	16

(2) 平成29年7月1日現在

区分	総数		給与所得者		営業
	人 員	総所得額	人 員	総所得額	人 員
総 数	人	千円	人	千円	人
	13,375	44,560,524	9,611	35,393,690	393
～10万円	542	323,544	337	176,487	18
～100万円	4,354	6,087,761	2,340	3,198,672	136
～200万円	3,687	9,093,503	2,773	6,918,671	83
～300万円	1,993	7,537,583	1,684	6,423,453	71
～400万円	1,074	5,494,469	955	4,914,928	30
～500万円	879	5,794,450	802	5,306,648	16
～700万円	370	3,061,082	328	2,732,449	14
～1,000万円	268	2,832,338	237	2,518,629	9
1000万円超	208	4,335,794	155	3,203,753	16

資料：戸籍税務課

町民税		固定資産税			軽自動車税			町たばこ税		
伸び率	構成比	収入済額	伸び率	構成比	収入済額	伸び率	構成比	収入済額	伸び率	構成比
%	%	千円	%	%	千円	%	%	千円	%	%
△ 9.3	2.6	1,550,260	△ 0.1	42.4	32,462	3.2	0.9	148,498	14.4	4.1
△ 0.6	2.6	1,559,478	0.6	42.9	33,459	3.1	0.9	145,799	△ 1.8	4.0
△ 12.9	2.3	1,515,428	△ 2.8	42.7	34,148	2.1	1.0	142,178	△ 2.5	4.0
14.3	2.6	1,512,816	△ 0.2	42.3	42,295	23.9	1.2	137,407	△ 3.4	3.8
△ 10.6	1.9	1,512,291	0.0	35.1	44,514	5.2	1.0	128,347	△ 6.6	3.0

所得者	農業所得者		その他所得者		分離譲渡所得者	
総所得額	人 員	総所得額	人 員	総所得額	人 員	総所得額
千円	人	千円	人	千円	人	千円
1,375,354	5	20,639	3,240	6,923,007	247	1,484,842
1,453,827	5	15,854	3,142	6,769,365	221	1,188,166
1,381,271	6	15,111	3,208	6,798,277	219	1,347,349
1,442,762	10	37,614	3,179	6,688,907	169	949,234
1,467,951	5	17,891	3,144	6,614,537	222	1,066,455

所得	農業所得者		その他所得者		分離譲渡所得者	
総所得額	人 員	総所得額	人 員	総所得額	人 員	総所得額
千円	人	千円	人	千円	人	千円
1,442,762	10	37,614	3,179	6,688,907	169	949,234
14,323	1	2,283	150	125,757	37	19,080
225,827	2	2,129	1,822	2,616,839	39	65,828
198,930	1	1,964	816	1,912,538	31	79,704
216,063	3	12,940	213	747,490	17	66,599
151,362	1	5,110	74	344,012	10	49,230
123,159	2	13,188	56	333,563	8	53,215
53,698	-	-	18	132,302	4	32,934
148,918	-	-	16	160,119	8	83,828
310,482	-	-	14	316,287	15	498,816

所得者	農業所得者		その他所得者		分離譲渡所得者	
総所得額	人 員	総所得額	人 員	総所得額	人 員	総所得額
千円	人	千円	人	千円	人	千円
1,467,951	5	17,891	3,144	6,614,537	222	1,066,455
14,123	-	-	137	116,124	50	16,810
198,561	1	2,262	1,834	2,617,912	43	70,354
214,466	2	4,929	796	1,874,608	33	80,829
265,916	1	3,139	208	736,176	29	108,899
151,992	-	-	77	366,051	12	61,498
99,044	1	7,561	43	265,249	17	115,948
108,907	-	-	18	135,136	10	84,590
91,768	-	-	13	129,619	9	92,322
323,174	-	-	18	373,662	19	435,205

10. 固定資産税(家屋)課税状況

区 分		木 造			総 数
		総 数	免点未満	免点以上	
棟 数	棟	9,396	231	9,165	2,589
床面積	m ²	1,033,815	9,215	1,024,600	409,298
決定価格	千円	26,004,836	16,090	25,988,746	14,257,236

資料：戸籍税務課(平成30年1月1日現在)

11. 町有財産

年 別	土 地							
	行政財産						普通財産	
	本庁舎	その他行政機関		公用財産		その他	本庁舎	その他
		消防施設	その他	学 校	その他			
平成	m ²	m ²	m ²	m ²	m ²	m ²	m ²	m ²
25年度	2,984	2,252	17,147	90,802	298,053	65,801	3,207	1,673
26年度	2,984	2,151	17,147	91,053	298,053	65,902	3,207	1,779
27年度	2,984	2,151	16,942	91,053	300,580	66,107	3,207	1,779
28年度	2,984	2,151	16,942	91,053	300,586	66,107	3,207	1,779
29年度	2,984	2,151	16,942	91,053	300,590	66,107	3,207	1,779

資料：財務課

12. 町債の現在高

(1) 借入先別

区 分	平成25年度	平成26年度	平成27年度
	千円	千円	千円
総 額	14,071,370	13,917,408	13,641,838
政府資金(財政融資資金)	6,411,123	6,366,207	6,155,007
政府資金(旧郵政公社)	3,362,954	3,169,627	2,971,384
神奈川県	164,746	146,620	130,102
金融機構	2,182,564	2,339,102	2,593,357
振興協会	1,287,896	1,248,840	1,168,050
その他金融機関	662,087	647,012	623,938

資料：財務課

(2) 目的別

区 分	平成25年度	平成26年度	平成27年度
	千円	千円	千円
総 額	14,071,370	13,917,408	13,641,838
厚生福祉	145,308	106,939	75,052
衛 生	381,800	381,800	396,700
道 路	9,000	9,000	7,875
公 園	1,230,355	1,204,555	1,145,001
学 校	368,063	409,543	384,788
生涯学習センター	678,563	555,945	430,972
学校給食センター	656,153	619,762	582,873
その他	3,959,441	4,112,194	4,280,604
下水道	6,642,687	6,517,670	6,337,973

資料：財務課

非木造		計		
免点未満	免点以上	総数	免点未満	免点以上
17	2,572	11,985	248	11,737
480	408,818	1,443,113	9,695	1,433,418
1,822	14,255,414	40,262,072	17,912	40,244,160

建 物			
行政財産			普通財産
行政機関	公用財産		その他
その他	学 校	その他	
m ²	m ²	m ²	m ²
6,148	34,884	24,155	-
6,134	34,884	24,170	83
5,879	34,884	24,170	337
5,879	34,884	24,122	337
5,879	34,884	24,122	337

出資による権利	有価証券
千円	千円
27,452	12,380
27,452	12,380
27,452	12,380
27,452	12,380
27,452	12,380

平成28年度	平成29年度
千円	千円
13,345,843	13,050,224
5,961,820	5,876,655
2,769,102	2,563,505
210,536	198,615
2,679,583	2,785,175
1,133,190	1,080,231
591,612	546,043

平成28年度	平成29年度
千円	千円
13,251,843	13,050,224
57,978	52,365
399,012	549,657
26,850	62,325
1,083,406	1,012,667
359,589	332,898
303,597	173,774
545,481	507,578
4,354,719	4,492,233
6,121,211	5,866,727

11) 選挙・議会・行政

1. 投票区別登録者数

区 分	投票所	計	男	女
		人	人	人
第1投票区	生涯学習センターラディアン	3,897	1,887	2,010
第2投票区	二宮中学校体育館	3,014	1,419	1,595
第3投票区	町立体育館	3,923	1,889	2,034
第4投票区	山西防災コミュニティセンター	2,012	968	1,044
第5投票区	一色小学校体育館	2,182	1,035	1,147
第6投票区	百合が丘児童館	3,803	1,840	1,963
第7投票区	中里防災コミュニティセンター	2,834	1,382	1,452
第8投票区	富士見が丘児童館	3,267	1,578	1,689
総 数		24,932	11,998	12,934

資料：選挙管理委員会(平成30年12月1日現在)

2. 選挙の状況

選挙種別	執行年月日	有権者数			投票者数			投票率		
		総数	男	女	総数	男	女	総数	男	女
		人	人	人	人	人	人	%	%	%
県知事選挙	平成23年4月10日	24,981	12,079	12,902	12,861	6,234	6,627	51.48	51.61	51.36
県議会議員選挙	平成23年4月10日	24,979	12,077	12,902	12,841	6,219	6,622	51.41	51.49	51.33
町農業委員会委員選挙	平成23年7月10日	-	-	-	-	-	-	-	-	-
衆議院議員選挙	平成24年12月16日	25,097	12,144	12,953	15,605	7,761	7,844	62.18	63.91	60.56
参議院議員選挙	平成25年7月21日	25,033	12,087	12,946	14,630	7,219	7,411	58.44	59.73	57.25
町農業委員会委員選挙	平成26年7月6日	-	-	-	-	-	-	-	-	-
町長選挙	平成26年11月16日	24,557	11,809	12,748	14,927	6,985	7,942	60.79	59.15	62.30
町議会議員選挙	平成26年11月16日	24,557	11,809	12,748	14,926	6,984	7,942	60.78	59.14	62.30
衆議院議員選挙	平成26年12月14日	24,774	11,922	12,852	14,082	6,968	7,114	56.84	58.45	55.35
県知事選挙	平成27年4月12日	24,544	11,807	12,737	11,322	5,529	5,793	46.13	46.83	45.48
県議会議員選挙	平成27年4月12日	24,543	11,806	12,737	11,273	5,500	5,773	45.93	46.59	45.32
参議院議員選挙	平成28年7月10日	25,168	12,125	13,043	15,075	7,362	7,713	59.90	60.72	59.14
衆議院議員選挙	平成29年10月22日	24,998	12,056	12,942	14,482	7,107	7,375	57.93	58.95	56.99
町長選挙	平成30年11月18日	24,690	11,890	12,800	14,058	6,629	7,429	56.94	55.75	58.04
町議会議員選挙	平成30年11月18日	24,690	11,890	12,800	14,058	6,629	7,429	56.94	55.75	58.04

資料：選挙管理委員会(平成31年1月1日現在)

(注) 平成23年7月10日、平成26年7月6日執行の町農業委員会委員選挙は無投票

3. 町議会の開催状況

年 別	本会議		常任委員会			主な特別委員会			その他	
	定例会	臨時会	議会運営委員会	総務建設経済常任委員会	教育福祉常任委員会	予算審査特別委員会	決算審査特別委員会	議会だより編集委員会	議会基本条例推進委員会	議会全員協議会
平成	回	回	回	回	回	回	回	回	回	回
26年	18	2	10	6	5	5	4	7	5	19
27年	18	-	12	5	5	5	4	9	3	17
28年	19	-	11	4	6	5	4	8	5	18
29年	18	1	14	9	7	5	4	8	7	19
30年	18	1	15	7	7	5	4	7	4	17

資料：議会事務局

4. 職員数

年 別	総数	町長事務部局	議会事務局	教育委員会事務局	選挙管理委員会事務局	監査委員事務局	農業委員会事務局	消防		
平成	人	人	人	人	人	人	人	人		
26年	236	153	(2)	3	27	(1)	2	1 [2]	1 [2]	46
27年	232	153	(2)	3	25	(1)	2	1 [2]	1 [2]	44
28年	229	147	(2)	3	26	(1)	2	1 [2]	1 [2]	46
29年	230	148	(2)	3	26	(1)	2	1 [2]	1 [2]	46
30年	228	146	(2)	3	26	(1)	2	1 [2]	1 [2]	46

資料：総務課(各年4月1日現在)

(注) ()は特別職数(町長・副町長・教育長)

[]は兼務の職員数

5. 町内施設一覧

(1) 町施設

No.	施設	所在地	電話
1	二宮町役場	二宮961	71-3311
2	二宮町教育委員会	二宮961	71-3311
3	生涯学習センター ラディアシ	二宮1240-10	72-6911
4	図書館	二宮1240-10(ラディアシ内)	72-6913
5	ふたみ記念館	山西1953-1	70-3210
6	保健センター	二宮1410	71-7100
7	環境衛生センター桜美園	中里207-1	72-3738
8	ごみ積替施設	二宮1670-1	-
9	ウッドチップセンター	緑が丘1-12-2	-
10	学校給食センター	緑が丘1-12-1	71-3488
11	町民サービスプラザ	百合が丘2-2-1	70-3161
12	子育てサロン(百合が丘)	百合が丘2-2-1	70-3164
13	子育てサロン(栄通り)	二宮832-17	71-1120
14	町民活動サポートセンター	二宮961(町民センター内)	71-0141
15	町民センター	二宮961	71-0141
16	武道館	二宮961-25	71-3311
17	町立体育館	山西218-10	71-9981
18	町民運動場	山西2023-1	71-8032
19	町民温水プール	中里308	72-6030
20	袖が浦プール	二宮92	-
21	山西プール	山西2033-1	-
22	二宮町消防本部(署)	中里711-1	72-0015

(2) 公園

No.	施設	所在地	電話
1	吾妻山公園管理事務所	山西1093	72-3611
2	二宮せせらぎ公園管理事務所	一色345	72-6112
3	二宮果樹公園管理事務所	二宮1196	72-1203

(3) 駐車場

No.	施設	所在地	電話
1	駅北口自転車駐車場	二宮833-8	71-2819
2	駅南口自転車駐車場	二宮833-1	73-4494

(4) 学校等

No.	施設	所在地	電話
1	二宮小学校	二宮872-1	71-0157
2	一色小学校	百合が丘2-7	71-1543
3	山西小学校	山西1401	72-3777
4	二宮中学校	二宮54-2	71-0269
5	二宮西中学校	川匂323	71-3116
6	県立二宮高等学校	一色1363	71-3215

(5) 保育園・幼稚園・学童保育所

No.	施設	所在地	電話
1	二宮保育園	二宮1049-6	72-2350
2	梅花保育園	二宮1341	73-1312
3	みちる愛児園	富士見が丘2-19-8	73-2969
4	みちる愛児園駅前ナーサリー	二宮823-8	73-3331
5	町立百合が丘保育園	百合が丘3-63	71-9657
6	二宮めぐみ幼稚園	二宮92	71-0570
7	海の星幼稚園	二宮88	73-1513
8	二宮育美幼稚園	百合が丘2-2-2	71-0350
9	二宮みどり幼稚園	山西1577	72-1990
10	梅の木幼稚園	一色724	73-2525
11	二宮学童保育所	二宮872-1(二宮小学校内)	72-1710
12	一色学童保育所	百合が丘2-7(一色小学校内)	72-1327
13	山西学童保育所	山西1401(山西小学校内)	72-0611

(6) 児童館

No.	施設	所在地	電話
1	上町児童館	二宮146-6	-
2	越地児童館	山西759	-
3	茶屋児童館	山西448-10	-
4	下町児童館	二宮373-9	-
5	百合が丘児童館	百合が丘3-2-1	72-3617
6	富士見が丘児童館	富士見が丘1-27-23	-
7	釜野児童館	山西1574-1	-
8	松根児童館	松根10-18	-

(7) 老人憩の家

No.	施設	所在地	電話
1	下町老人憩の家	二宮473-1	-
2	茶屋老人憩の家	川匂71	-
3	中里老人憩の家	中里903-3	-
4	梅沢老人憩の家	山西102-1	-
5	入川匂老人憩の家	川匂309	-
6	富士見が丘老人憩の家	富士見が丘2-15	-
7	百合が丘老人憩の家	百合が丘2-29-6	-
8	元町老人憩の家	二宮1138-1	-

(8) 地域集会施設

No.	施設	所在地	電話
1	一色公民館	一色1036	72-5416
2	百合が丘公会堂	百合が丘1-101-1	-
3	中里西公会堂	中里2-18-13	-
4	中町公会堂	二宮227	-
5	中里団地集会所	中里882	-
6	山西防災コミュニティーセンター	川匂71-3	73-3971
7	緑が丘防災コミュニティーセンター	緑が丘3-29-2	73-3934
8	富士見が丘防災コミュニティーセンター	富士見が丘3-1-2	72-4970
9	元町北防災コミュニティーセンター	二宮1428	71-3814
10	中里防災コミュニティーセンター	中里897	70-1539
11	一色防災コミュニティーセンター	一色1113-1	71-4460

(9) 警察

No.	施設	所在地	電話
1	大磯警察署 二宮駅前交番	二宮833-7	72-0110 (大磯警察署)
2	大磯警察署 一色駐在所	百合が丘2-3-12	
3	大磯警察署 元町駐在所	二宮1315-13	
4	大磯警察署 山西駐在所	山西640-8	

(10) 福祉施設

No.	施設	所在地	電話
1	二宮町社会福祉協議会	山西5-1	73-0294
2	二宮町社会福祉協議会地域包括支援センター	二宮961(役場内)	71-7085
3	心泉学園	二宮98	71-0077

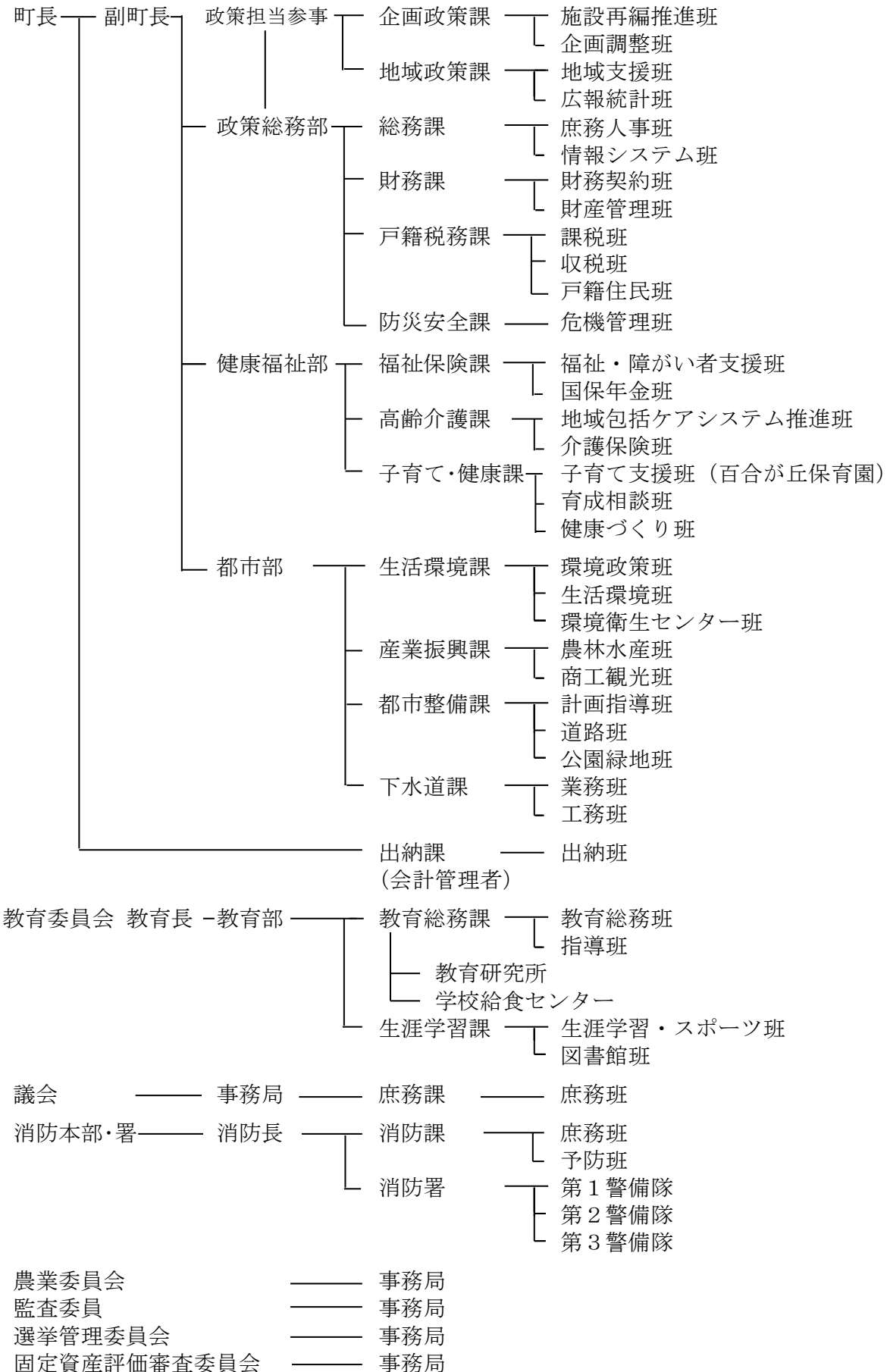
(11) その他

No.	施設	所在地	電話
1	二宮郵便局	二宮400-8	72-1831
2	二宮町観光協会	二宮961(町民センター内)	73-1208
3	二宮町商工会	二宮1156-4	71-1082
4	二宮町商店連合協同組合	二宮1156-4(二宮町商工会館内)	71-9966

(平成31年3月1日現在)

6. 行政組織図

〔町部局：3部（1担当参事）14課（1担当課長）30班〕



資料：企画政策課（平成30年4月1日現在）

発行年月 平成31年3月

編集・企画 神奈川県中郡二宮町
政策総務部地域政策課
