

二宮町統計書

(令和元年版)

二宮町

はじめに

令和元年版統計書を刊行いたします。

本書は二宮町の地勢、人口、産業、民生、教育、財政などの各分野にわたる基本的な統計資料を総合的に収録し、町勢の現況と推移発展の姿を明らかにしています。

また、この町を大切に思う皆様と一緒に、持続性のある町としてさらに発展していただけるよう、着実に歩みを進めていながら、子どもから高齢者まで住んでいるすべての方々が楽しく、幸せに過ごせる町を目指すための基礎資料として、毎年発行しているものです。

編集にあたっては、町民の皆様にとって、身近な利用しやすい資料の整理に留意し、内容の充実に努めていますが、今後も各方面からのご指導のもとに、よりよい統計書となるよう努めてまいりたいと存じます。

最後に、本書の刊行にあたり、貴重な資料の提供をはじめ、格別のご協力をいただきました各関係機関の皆様に対し、厚く御礼申し上げますとともに、住みよいまちづくりの推進のため、今後ともなお一層のご支援とご指導を賜りますよう心よりお願い申し上げます。

令和2年3月

二宮町長 村田 邦子

町章



町章のいわれ

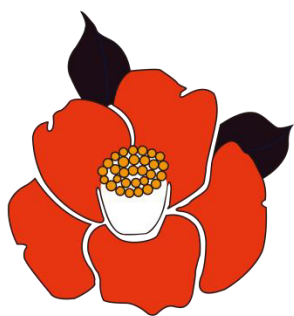
二宮町の『二宮』を図案化したもので、飛躍する町民のなごやかな思いをその翼と円の形が象徴しています。

町民憲章

わたくしたちは、美しい自然に恵まれた「長寿の里」二宮の町民であることに誇りと責任をもって、より明るく豊かな町づくりのために町民憲章を定めます。

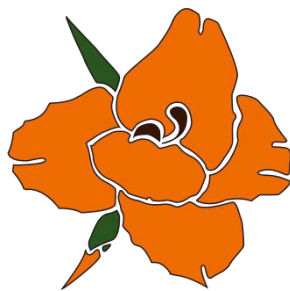
- 一. 郷土を愛し、自然をいかすきれいな二宮町をつくりましょう。
- 一. ふれあいを深め、ことばをかけあうさわやかな二宮町をつくりましょう。
- 一. きまりを守り、良習をはぐくむ住みよい二宮町をつくりましょう。
- 一. 幸せを願い、健やかな明るい二宮町をつくりましょう。
- 一. 教養を高め、文化のかおる豊かな二宮町をつくりましょう。

町の木・町の花・町の鳥



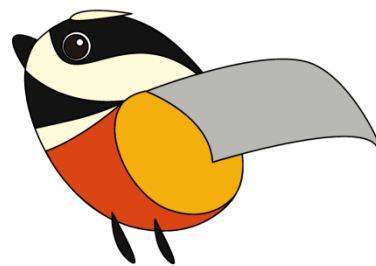
町の木『つばき』

古くから武士や高貴な身分の人々にめでられ、品種も多くさし木などで簡単にふやせます。町の中にも多く親しみの深い木です。



町の花『カンナ』

明治の末に渡来した花で、生命力が強く、赤や黄と色もあざやかです。他の花の少なくなった頃に咲きだして町の中を明るくします。



町の鳥『ヤマガラ』

常緑広葉樹林を好み、人懐っこく親しみやすい鳥で、町が目指す自然豊かな心のふるさと「里山」のシンボルにふさわしく、広く町民に親しまれる鳥です。

凡 例

1. 本書は、二宮町の町政全般にわたり、基本的な統計資料を収録したものです。
2. 資料は、各官公庁、団体、企業や庁内各課から提供された最新資料のほか、各種統計調査を収録しました。
3. 資料の提供元は各表の下部に明記しました。
4. 各統計表の年次表記は、「何年」とあるものは暦年（1月～12月）、「何年度」とあるものは会計年度（4月～翌年3月）における事実を示します。なお、調査時点があるものは表下部に（〇〇年〇月〇日現在）と示しました。
5. 統計表の数値は、単位未満は四捨五入を原則としました。したがって一部の項目は、内訳と計が一致しない場合があります。
6. 統計表中の符号の用法は次のとおりです。
 - 「 0 」 ……単位未満
 - 「 — 」 ……皆無または該当数値なし
 - 「 … 」 ……不詳
 - 「 x 」 ……該当数値はあるが、数量が少ないために発表を差し控えたもの
 - 「 △ 」 ……減少

目 次

1) 歴史・土地・気象

1. 歴史	1
2. 位置、地勢、気候、風土	2
3. 位置と広がり	3
4. 地区別地図	3
5. 地目別土地面積	4
6. 市街化区域、市街化調整区域面積	4
7. 用途地域別面積	4
8. 気象概要	5

2) 人口・世帯

1. 人口	6
2. 年齢、男女別人口	7
3. 大字別人口	7
4. 年齢別人口	8
5. 人口の年齢別構成	9
6. 戸籍届出件数(本籍二宮町分)	9
7. 人口の自然動態、社会動態	10
8. 配偶関係別人口	11
9. 外国人住民の状況	11
10. 世帯の家族類型別一般世帯数、 世帯人員数	12～13
11. 施設等種類別世帯数、世帯人員数	14
12. 住居種類別世帯数、世帯人員数	14
13. 流入・流出人口(15歳以上)	15
14. 人口移動	16
15. 労働力人口(15歳以上)	16
16. 産業大分類別・従業上の地位別 就業者数(15歳以上)	17
17. 産業大分類別・年齢別(5歳階級) 就業者数(15歳以上)	18

3) 産業

1. 産業大分類別事業所数、従業者数	19
2. 大字別事業所数、従業者数	20
3. 経営組織別・従業者規模別事業所数	21
4. 専兼業別農家数(総農家)	22
5. 経営耕地	22～23
6. 農業集落別経営耕地面積等	22～23
7. 農業就業人口(年齢階層別)	24
8. 農業就業人口(農業従事日数別)	24
9. 経営耕地規模別農家数(総農家)	24
10. 農産物販売金額規模別農家数 (販売農家)	24
11. 果樹栽培農家数(販売農家)	25
12. 農地転用状況	25
13. 漁業経営体と漁船隻数	25
14. 主な漁業種類別経営体数	25
15. 製造業の従業者数 (従業者4人以上の事業所)	26

16. 産業中分類別製造業の従業者数 (従業者4人以上の事業所)	26
17. 製造業の概況 (従業者4人以上の事業所)	27
18. 産業中分類別製造業の概況 (従業者4人以上の事業所)	27

4) 暮らし・観光

1. 町の施設利用状況	28
2. 都市ガス需要状況	28
3. 水道普及率と給水状況	28
4. たばこ消費状況	29
5. 酒類販売数量	29
6. JR二宮駅乗降客数	30
7. 加入電話施設数等	30
8. 自動車保有台数	30
9. 軽自動車・原動機付自転車等保有台数	30
10. バス路線	31
11. 観光客数の概況	32

5) 福祉





1. 民生委員児童委員数	33
2. 心配ごと相談の状況	33
3. 共同募金の実績	33
4. 保育所の概況	34
5. 保育園運営費の概況	34
6. 児童扶養手当受給者	34
7. 生活保護の状況	35
8. 障がい別対象者数	35
9. 高齢者人口	35
10. 敬老祝金品贈呈該当者数	36
11. 国民年金加入状況	36
12. 拠出年金支給状況	36
13. 国民健康保険加入状況	37
14. 国民健康保険税の状況(現年度分)	37
15. 国民健康保険の保険給付状況	37
16. 後期高齢者医療加入状況	37
17. 介護予防事業実施状況	37
18. 介護保険サービス給付状況	38
19. 要介護認定者数	38

6) 保健・衛生

1. 病院・診療所数	39
2. 医療従事者数	39
3. 主要死因別死亡者数	39
4. 予防接種実施状況	40
5. 献血実施状況	40
6. 保健指導実施状況	40～41
7. 特定健康診査・健康診査受診者数	41
8. がん検診受診者数	41
9. 乳幼児健康診査受診者数	41

10. し尿収集状況	42	3. 国民健康保険特別会計	
11. じん芥収集状況	42～43	歳入歳出決算額	68～69
7) 治安・公害		4. 後期高齢者医療特別会計	
1. 犯罪別発生件数	44	歳入歳出決算額	70～71
2. 青少年犯罪検挙人員状況	44	5. 介護保険特別会計歳入歳出決算額	70～71
3. 交通事故発生件数	44	6. 下水道事業特別会計	
4. 防犯灯及び街路灯設置状況	45	歳入歳出決算額	72～73
5. 消防職員数	45	7. 町税収入	74～75
6. 消防団数と団員数	45	8. 個人町民税所得区分別状況	74～75
7. 火災発生状況	46	9. 個人町民税課税標準段階別状況	74～75
8. 出火原因別火災発生状況	46	10. 固定資産税(家屋)課税状況	76～77
9. 救急車出動状況	46	11. 町有財産	76～77
10. 事故別・年齢・傷害区分別搬送人員	47	12. 町債の現在高	76～77
11. 救助出動状況	47	11) 選挙・議会・行政	
12. 発生原因別公害苦情件数	48	1. 投票区別登録者数	78
13. 公害苦情受付件数	48	2. 選挙の状況	78
14. 発令月別光化学スモッグ注意報		3. 町議会の開催状況	79
発生件数	48	4. 職員数	79
8) 教育・文化		5. 町内施設一覧	80～81
1. 学校の総覧	49	6. 行政組織図	82
2. 学校施設状況	49		
3. 小中学校別教員と児童生徒数	49		
4. 幼稚園の概況	50～51		
5. 小学校の概況	50～51		
6. 中学校の概況	50～51		
7. 高等学校の概況	52～53		
8. 中学校の進路別卒業生数	52～53		
9. 中学校の高等学校等への進学者数	52～53		
10. 図書館蔵書数	54		
11. 図書館利用状況	55		
12. ふたみ記念館の入館状況	55		
13. 生涯学習施設利用状況	56～57		
14. 文化財指定状況	58		
9) 道路・公園			
1. 町道の概況	59		
2. 県道の概況	59		
3. 国道の概況	60		
4. 橋りょうの概況	60		
5. 公共下水道の普及率	61		
6. 都市計画道路	61		
7. 都市公園の位置と区域(敷地面積)	62		
8. 児童遊園地・子どもの広場の概況	62		
9. 地域別建築同意状況	63		
10. 業態別建築同意状況	63		
10) 財務			
1. 会計別歳入歳出決算額	64～65		
2. 一般会計歳入歳出決算額	66～67		

町のくらし

<p>世帯人員</p>  <p>令和元年 10月1日 1世帯=2.43人</p>	<p>出生</p>  <p>令和元年中 120人</p>	<p>死亡</p>  <p>令和元年中 342人</p>	<p>婚姻</p>  <p>令和元年中 245件</p>	<p>離婚</p>  <p>令和元年中 50件</p>
<p>転入</p>  <p>令和元年中 1,003人</p>	<p>転出</p>  <p>令和元年中 1,025人</p>	<p>平均年齢</p>  <p>平成27年 10月1日 男=48.4歳 女=50.7歳</p>	<p>人口密度</p>  <p>令和元年 10月1日 1km²=3,056人</p>	<p>気温</p>  <p>令和元年中 平均=16.4℃</p>
<p>じん芥収集</p>  <p>平成30年度 8,484.319t</p>	<p>し尿収集</p>  <p>平成30年度 5,633.2k1</p>	<p>医師</p>  <p>平成30年 12月31日 19人</p>	<p>教員</p>  <p>令和元年 5月1日 小学校・・・78人 中学校・・・51人</p>	<p>町職員</p>  <p>平成31年 4月1日 228人</p>
<p>消防団員</p>  <p>平成31年 4月1日 76人</p>	<p>火災</p>  <p>平成30年中 7件</p>	<p>犯罪</p>  <p>令和元年中 97件</p>	<p>交通事故</p>  <p>令和元年中 95件</p>	<p>救急車出動回数</p>  <p>平成30年中 1,376件</p>
<p>自動車 (軽自動車を除く)</p>  <p>平成30年度 9,505台</p>	<p>図書</p>  <p>平成31年 3月31日 219,239冊</p>	<p>税金</p>  <p>平成30年度 3,480,587千円</p>		

1) 歴史・土地・気象

1. 歴史

二宮町は最初、師長（しなが）国に属する霜見（しほみ）という地名で呼ばれた東国の一山村でしたが、大化の改新（645年）で国、郡、里制がとり入れられると、相模国に合併されました。

また、その頃、級津彦命（しなつひこのみこと）などをまつる川勾神社が、寒川神社の相模国「一の宮」に対し「二の宮」と称され、地域の鎮守として多くの人々から信仰されました。この頃から霜見も含めてこの地方が「二宮」と呼ばれるようになりました。

江戸時代に入ると幕府の直轄地となって、一色、中里、二宮、山西、川勾の5か村による村制が施行され東海道の宿場として賑わいました。

明治22年には市町村制が施行され、5か村が合併し吾妻村となって、同年東海道本線の開通、明治35年二宮駅開設と発展し、昭和10年11月、町制の施行で二宮町となりました。

昭和40年代からは、気候温暖で山と海に囲まれたなだらかな丘陵が住宅地として人気を集め、宅地の造成も急速に進められ年々人口が増加しました。

これに対応するため、昭和57年には二宮駅舎が改良され、町の玄関が一新するとともに、道路、公園、体育館など公共施設の建設が進められてきました。

現在は、公共下水道をはじめとする生活基盤の整備も進めており、よりよい住環境の実現のため新しいまちづくりを推進し、町制施行時は半農半漁でのどかなまちであった二宮町は、おだやかな気候、風土があいまって住みよい湘南の住宅地として発展しながら現在に至っています。

2. 位置、地勢、気候、風土

二宮町は、神奈川県南西部に位置し、東京からの距離は約 70 km です。東は大磯町、北は丹沢連峰を背に中井町、西は中村川をはさんで小田原市、南は「相模湾」に面しています。

町の形状はおおよそ三角形で、中央部を 2 級河川の葛川が流れています。南部は東西の幅 3.3 km、北に進むにしたがって狭くなり、南北は 3.8 km、総面積 9.08 km² です。

町の東西には東海道本線、東海道新幹線、国道 1 号、西湘バイパス、小田原厚木道路、南北には県道秦野二宮線が走り、それぞれ町道と連結し住民の利便に供されています。

気候は温暖で、豊かな自然と新鮮な海の幸山の幸に加え、純朴な風土とすばらしい生活環境です。



3. 位置と広がり

(1) 二宮町の位置

方位	経度	地名
極東	東経 139° 16′	下町境
極西	東経 139° 13′	台山下中村川境

方位	緯度	地名
極北	北緯 35° 19′	平塚カントリー
極南	北緯 35° 17′	中村川口

(2) 二宮町役場の位置

住所	東経	北緯
二宮町二宮 961	139° 15′ 19″	35° 17′ 58″

(3) 二宮町の広がり

	東西	南北
距離(km)	3.3 km	3.8 km

資料：地域政策課（国土地理院）

4. 地区別地図



5. 地目別土地面積

年 別	総面積	田	畑	宅 地	山 林	雑種地	その他
	km ²	km ²	km ²	km ²	km ²	km ²	km ²
平成 27年	9.08	0.14	1.73	2.85	1.54	0.99	1.83
28年	9.08	0.14	1.73	2.86	1.54	0.98	1.83
29年	9.08	0.13	1.73	2.85	1.54	1.00	1.83
30年	9.08	0.14	1.72	2.86	1.54	0.99	1.83
31年	9.08	0.14	1.72	2.87	1.54	0.98	1.83

資料：戸籍税務課(土地概要調書(各年1月1日現在))

(注)雑種地には、ゴルフ場用地、鉄軌道用地、その他雑種地を含む

6. 市街化区域、市街化調整区域面積

区 分	面 積	構成比
	ha	%
総 数	908	100.0
市街化区域	434	47.8
市街化調整区域	474	52.2

資料：都市整備課(平成31年4月1日現在)

7. 用途地域別面積

区 分	面 積	構成比
	ha	%
総 数	434	100.0
第一種低層住居専用地域	134.6	31.0
第一種中高層住居専用地域	110.0	25.3
第二種中高層住居専用地域	1.5	0.3
第一種住居地域	152.0	35.0
第二種住居地域	3.5	0.8
近隣商業地域	24.0	5.5
準工業地域	2.4	0.6
工業専用地域	6.1	1.4

資料：都市整備課(平成31年4月1日現在)

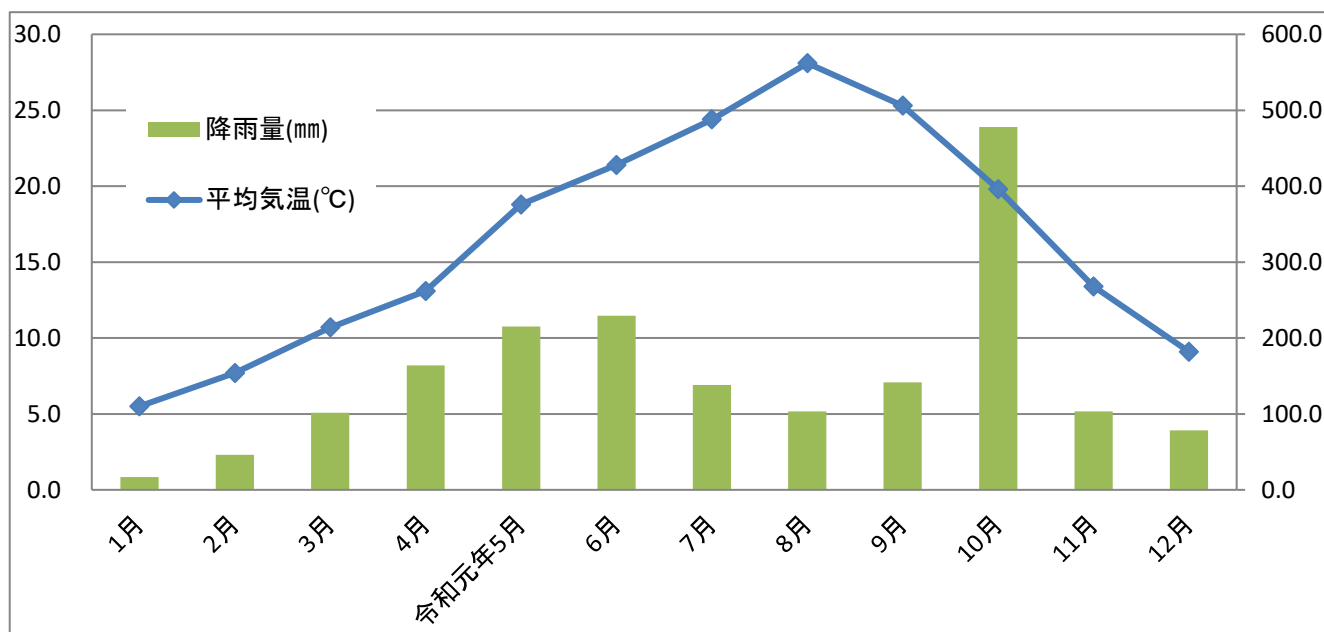
8. 気象概要

(1) 気温・湿度・降雨量等

年 別	気温			湿度			風速・風向			気圧(標高31m)			降雨日数	降雨量
	最高	最低	平均	最高	最低	平均	最大	平均	最多風向	最高	最低	平均		
	℃	℃	℃	%	%	%	m/s	m/s		hPa	hPa	hPa	日	mm
平成														
27年	36.0	-5.4	16.1	99.1	12.2	72.9	17.0	1.4	西	1,033	988	1,012	134	1,854.0
28年	35.5	-4.3	16.3	98.7	8.4	70.6	19.7	1.4	西	1,032	981	1,012	129	1,740.5
29年	36.6	-4.4	15.6	99.9	11.6	72.2	20.6	1.2	南東	1,027	961	1,010	109	1,477.5
30年	35.9	-5.4	16.7	99.1	9.9	74.5	29.5	1.2	西南西	1,033	977	1,011	111	1,816.0
31年	36.0	-2.9	16.4	98.6	9.1	76.1	29.5	1.2	南東	1,031	958	1,011	122	1,816.5
1月	16.9	-2.9	5.5	96.9	9.1	60.6	16.6	1.1	西南西	1,028	997	1,013	2	17.0
2月	19.5	-1.8	7.7	98.3	26.1	64.1	14.7	1.2	北東	1,025	999	1,014	6	46.0
3月	22.4	0.2	10.7	98.0	17.5	65.2	15.7	1.4	南東	1,024	988	1,009	12	101.5
4月	23.4	0.5	13.1	98.0	14.4	70.7	14.9	1.2	南東	1,021	996	1,010	11	164.0
令和元年5月	28.3	6.7	18.8	98.3	20.8	76.0	14.2	1.1	南東	1,021	995	1,010	9	215.0
6月	30.5	14.2	21.4	98.0	34.4	85.7	17.1	1.1	南東	1,015	984	1,004	15	229.5
7月	32.6	18.3	24.4	98.0	57.7	88.5	14.7	1.0	南東	1,013	997	1,006	18	138.0
8月	35.7	22.0	28.1	97.7	50.2	84.7	15.1	1.2	南東	1,012	994	1,006	9	103.5
9月	36.0	18.5	25.3	98.0	46.9	81.2	27.1	1.1	北北東	1,025	983	1,012	6	141.5
10月	31.3	11.6	19.8	98.6	33.8	83.5	29.5	1.3	北	1,025	957	1,012	16	478.0
11月	23.8	0.7	13.4	98.3	31.9	77.4	14.5	1.1	西南西	1,030	1,001	1,015	10	103.5
12月	20.9	0.7	9.1	98.3	22.4	75.5	12.6	1.1	北東	1,028	992	1,016	8	78.5

資料：消防署

(2) 平均気温・降雨量の推移



2) 人口・世帯

1. 人口

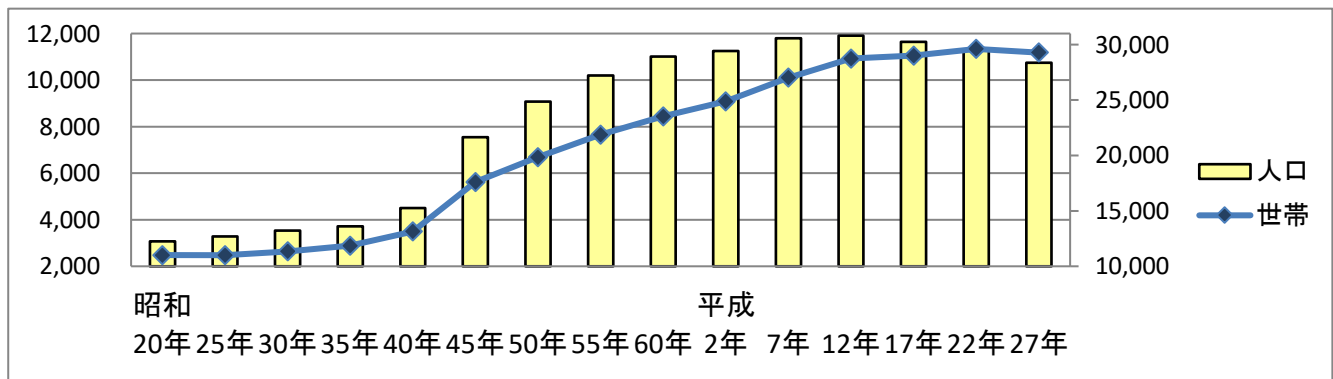
(1) 世帯・人口数

年 別	世 帯		人 口				女100とした 男の数	1世帯当たり 人員	人口密度 (1km ² 当たり)
	世帯数	増加率	総数	増加率	男	女			
	世帯	%	人	%	人	人	人	人	人
明治30年	770	-	5,432	-	2,687	2,745	97.9	7.05	606
明治35年	820	6.49	6,172	13.62	3,052	3,120	97.8	7.53	689
40年	864	5.37	6,644	7.65	3,392	3,252	104.3	7.69	742
大正元年	937	8.45	6,944	4.52	3,542	3,402	104.1	7.41	775
5年	1,065	13.66	7,375	6.21	3,726	3,649	102.1	6.92	823
14年	1,442	35.40	7,679	4.12	3,952	3,727	106.0	5.33	857
昭和 5年	1,504	4.30	7,960	3.66	4,066	3,894	104.4	5.29	888
10年	1,594	5.98	8,248	3.62	4,111	4,137	99.4	5.17	921
15年	1,655	3.83	8,711	5.61	4,410	4,301	102.5	5.26	972
20年	2,481	49.91	12,264	40.79	5,789	6,475	89.4	4.94	1,369
25年	2,476	-0.20	12,679	3.38	6,219	6,460	96.3	5.12	1,415
30年	2,640	6.62	13,210	4.19	6,564	6,646	98.8	5.00	1,474
35年	2,884	9.24	13,607	3.01	6,654	6,953	95.7	4.72	1,519
40年	3,497	21.26	15,246	12.05	7,578	7,668	98.8	4.36	1,702
45年	5,623	60.79	21,650	42.00	10,707	10,943	97.8	3.85	2,416
50年	6,692	19.01	24,859	14.82	12,363	12,496	98.9	3.71	2,774
55年	7,660	14.47	27,221	9.50	13,419	13,802	97.2	3.55	3,038
60年	8,442	10.21	28,936	6.30	14,252	14,684	97.1	3.43	3,229
平成 2年	9,085	7.62	29,415	1.66	14,406	15,009	96.0	3.24	3,283
7年	10,103	11.21	30,576	3.95	15,053	15,523	97.0	3.03	3,367
12年	10,927	8.16	30,802	0.74	15,113	15,689	96.3	2.82	3,392
17年	11,052	1.14	30,247	-1.80	14,664	15,583	94.1	2.74	3,331
22年	11,338	2.59	29,522	-2.40	14,333	15,189	94.4	2.60	3,251
23年	11,413	0.66	29,382	-0.47	14,259	15,123	94.3	2.57	3,236
24年	11,486	0.64	29,305	-0.26	14,224	15,081	94.3	2.55	3,227
25年	11,506	0.17	29,036	-0.92	14,079	14,957	94.1	2.52	3,198
26年	11,507	0.01	28,767	-0.93	13,907	14,860	93.6	2.50	3,168
27年	11,183	-2.82	28,378	-1.35	13,647	14,731	92.6	2.54	3,125
28年	11,292	0.97	28,244	-0.47	13,577	14,667	92.6	2.50	3,111
29年	11,306	0.12	28,010	-0.83	13,480	14,530	92.8	2.48	3,085
30年	11,381	0.66	27,919	-0.32	13,450	14,469	93.0	2.45	3,075
令和元年	11,436	0.48	27,744	-0.63	13,372	14,372	93.0	2.43	3,056

資料：地域政策課(国勢調査(各年10月1日現在))

(注)網かけ部分は、神奈川県人口統計調査

(2) 人口と世帯の推移 ※(1)の表より



2. 年齢、男女別人口

(1)平成22年

区分	総数	割合	男	割合	女	割合
	人	%	人	%	人	%
総数	29,522	100.0	14,333	100.0	15,189	100.0
15歳未満	3,552	12.0	1,813	12.6	1,739	11.4
15～64歳	17,979	60.9	8,934	62.3	9,045	59.5
65歳以上	7,967	27.0	3,572	24.9	4,395	28.9
不明	24	0.1	14	0.1	10	0.1
	歳		歳		歳	
平均年齢	47.2	-	46.0	-	48.5	-

(2)平成27年

区分	総数	割合	男	割合	女	割合
	人	%	人	%	人	%
総数	28,378	100.0	13,647	100.0	14,731	100.0
15歳未満	3,092	10.9	1,540	11.3	1,552	10.5
15～64歳	16,005	56.4	7,944	58.2	8,061	54.7
65歳以上	9,279	32.7	4,162	30.5	5,117	34.7
不明	2	0	1	0	1	0
	歳		歳		歳	
平均年齢	49.6	-	48.4	-	50.7	-

資料：地域政策課(国勢調査(各年10月1日現在))

3. 大字別人口

区分	世帯数	人口		
		総数	男	女
	世帯	人	人	人
総数	11,436	27,744	13,372	14,372
一色	271	840	403	437
川匂	216	545	249	296
中里	810	1,794	879	915
中里二丁目	565	1,544	761	783
二宮	3,264	7,745	3,718	4,027
富士見が丘一丁目	468	1,067	503	564
富士見が丘二丁目	513	1,320	649	671
富士見が丘三丁目	277	673	322	351
山西	2,511	6,198	3,012	3,186
百合が丘1丁目	535	1,223	579	644
百合が丘2丁目	492	1,128	525	603
百合が丘3丁目	567	1,161	546	615
松根	168	461	230	231
緑が丘一丁目	86	212	104	108
緑が丘二丁目	260	676	331	345
緑が丘三丁目	433	1,157	561	596

資料：地域政策課(神奈川県人口統計調査(令和元年10月1日現在)※平成27年国勢調査を基礎)

4. 年齢別人口

区分	総数	男	女	区分	総数	男	女	区分	総数	男	女
	人	人	人		人	人	人		人	人	人
総数	27,897	13,452	14,445								
0～4歳	835	434	401	35～39歳	1,430	722	708	70～74歳	2,366	1,097	1,269
0歳	157	81	76	35歳	253	125	128	70歳	567	248	319
1歳	166	86	80	36歳	262	130	132	71歳	562	266	296
2歳	195	103	92	37歳	318	175	143	72歳	390	192	198
3歳	152	75	77	38歳	298	153	145	73歳	387	189	198
4歳	165	89	76	39歳	299	139	160	74歳	460	202	258
5～9歳	969	481	488	40～44歳	1,801	925	876	75～79歳	2,084	992	1,092
5歳	183	78	105	40歳	331	191	140	75歳	468	224	244
6歳	180	100	80	41歳	341	161	180	76歳	442	207	235
7歳	190	90	100	42歳	343	160	183	77歳	414	195	219
8歳	197	111	86	43歳	373	199	174	78歳	410	194	216
9歳	219	102	117	44歳	413	214	199	79歳	350	172	178
10～14歳	1,114	569	545	45～49歳	2,087	1,054	1,033	80～84歳	1,483	652	831
10歳	184	99	85	45歳	416	207	209	80歳	319	137	182
11歳	229	115	114	46歳	387	178	209	81歳	344	141	203
12歳	229	121	108	47歳	442	224	218	82歳	304	149	155
13歳	238	117	121	48歳	452	241	211	83歳	294	139	155
14歳	234	117	117	49歳	390	204	186	84歳	222	86	136
15～19歳	1,255	623	632	50～54歳	2,068	1,038	1,030	85～89歳	912	362	550
15歳	244	122	122	50歳	443	219	224	85歳	250	107	143
16歳	235	117	118	51歳	442	237	205	86歳	211	79	132
17歳	270	135	135	52歳	335	160	175	87歳	177	79	98
18歳	254	128	126	53歳	445	226	219	88歳	150	54	96
19歳	252	121	131	54歳	403	196	207	89歳	124	43	81
20～24歳	1,175	603	572	55～59歳	1,753	844	909	90～94歳	435	127	308
20歳	263	150	113	55歳	342	159	183	90歳	139	39	100
21歳	270	130	140	56歳	363	182	181	91歳	103	36	67
22歳	235	122	113	57歳	329	147	182	92歳	82	24	58
23歳	229	111	118	58歳	356	174	182	93歳	71	17	54
24歳	178	90	88	59歳	363	182	181	94歳	40	11	29
25～29歳	978	481	497	60～64歳	1,747	861	886	95～99歳	111	28	83
25歳	206	90	116	60歳	377	187	190	95歳	50	17	33
26歳	200	93	107	61歳	287	151	136	96歳	25	6	19
27歳	184	103	81	62歳	370	176	194	97歳	13	2	11
28歳	196	81	115	63歳	376	185	191	98歳	11	2	9
29歳	192	114	78	64歳	337	162	175	99歳	12	1	11
30～34歳	1,098	533	565	65～69歳	2,175	1,019	1,156	100歳以上	19	6	13
30歳	216	106	110	65歳	347	174	173	年齢不詳	2	1	1
31歳	240	114	126	66歳	371	175	196				
32歳	225	112	113	67歳	411	174	237				
33歳	206	102	104	68歳	478	225	253				
34歳	211	99	112	69歳	568	271	297				

資料：地域政策課(神奈川県年齢別人口統計調査(平成31年1月1日現在))

5. 人口の年齢別構成

年 別	年少人口 (～14歳)	生産年齢人口 (15～64歳)	老年人口 (65歳～)	年齢 不詳	構成比			年少人 口指数	老人 口指数
					年少人口	生産年齢人口	老年人口		
平成	人	人	人	人	%	%	%		
27年	3,186	16,393	9,086	24	11.1	57.1	31.7	19.4	55.4
28年	3,068	16,001	9,297	2	10.8	56.4	32.8	19.2	58.1
29年	3,006	15,751	9,427	2	10.7	55.9	33.4	19.1	59.9
30年	2,947	15,525	9,514	2	10.5	55.5	34.0	19.0	61.3
31年	2,918	15,392	9,585	2	10.5	55.2	34.4	19.0	62.3

資料：地域政策課(神奈川県年齢別人口統計調査(各年1月1日現在))

(注)年少人口指数=(年少人口/生産年齢人口)×100

老年人口指数=(老年人口/生産年齢人口)×100

6. 戸籍届出件数(本籍二宮町分)

年 別	出 生	死 亡	死 産	婚 姻	離 婚	養子縁組	その他	合 計
平成	件	件	件	件	件	件	件	件
27年	179	263	-	276	65	29	272	1,084
28年	178	271	1	276	71	31	454	1,282
29年	176	293	-	278	54	21	274	1,096
30年	175	266	3	263	70	29	289	1,095
1月	17	31	1	22	9	2	26	108
2月	8	26	1	23	7	-	26	91
3月	15	24	-	18	4	3	19	83
4月	13	28	-	20	8	1	28	98
5月	24	23	-	29	5	2	27	110
6月	15	14	1	20	7	2	20	79
7月	12	21	-	22	5	1	22	83
8月	15	19	-	24	4	2	22	86
9月	12	20	-	23	4	1	18	78
10月	10	25	-	30	4	11	33	113
11月	18	16	-	19	4	1	31	89
12月	16	19	-	13	9	3	17	77
31年	144	273	1	245	50	25	255	993
1月	13	22	-	15	6	3	27	86
2月	9	26	1	23	2	4	20	85
3月	15	24	-	18	4	3	19	83
4月	12	16	-	13	2	1	26	70
令和元年5月	21	25	-	44	4	1	17	112
6月	9	16	-	22	3	2	23	75
7月	14	20	-	23	4	7	26	94
8月	6	19	-	14	6	0	25	70
9月	13	24	-	20	4	2	17	80
10月	11	26	-	9	5	2	18	71
11月	8	24	-	19	5	0	21	77
12月	13	31	-	25	5	0	16	90

資料：戸籍税務課

7. 人口の自然動態、社会動態

(1) 自然動態

年 別	増減	出 生			死 亡		
		総数	男	女	総数	男	女
平成	人	人	人	人	人	人	人
27年	-156	161	78	83	317	168	149
28年	-154	165	78	87	319	163	156
29年	-177	137	70	67	314	153	161
30年	-168	153	77	76	321	172	149
1月	-25	13	6	7	38	23	15
2月	-20	10	8	2	30	17	13
3月	-14	11	6	5	25	13	12
4月	-22	8	5	3	30	19	11
5月	-6	16	2	14	22	12	10
6月	-3	21	11	10	24	13	11
7月	-11	16	6	10	27	15	12
8月	-9	15	9	6	24	13	11
9月	-13	13	9	4	26	11	15
10月	-14	12	7	5	26	10	16
11月	-12	9	3	6	21	11	10
12月	-19	9	5	4	28	15	13
31年	-222	120	60	60	342	180	162
1月	-15	15	8	7	30	17	13
2月	-27	7	1	6	34	17	17
3月	-21	7	2	5	28	13	15
4月	-11	12	6	6	23	16	7
令和元年5月	-16	12	6	6	28	14	14
6月	-6	9	5	4	15	6	9
7月	-18	13	8	5	31	22	9
8月	-15	9	2	7	24	10	14
9月	-17	10	5	5	27	16	11
10月	-23	8	5	3	31	17	14
11月	-21	10	6	4	31	13	18
12月	-32	8	6	2	40	19	21

資料：地域政策課(神奈川県人口統計調査(各年1月～12月中の移動))

(2) 社会動態

年 別	増減	転 入				転 出			
		総数	県外から	県内から	その他	総数	県外へ	県内へ	その他
平成	人	人	人	人	人	人	人	人	人
27年	-57	1,073	415	650	8	1,130	453	672	5
28年	-28	1,005	394	605	6	1,033	419	612	2
29年	-21	1,029	385	639	5	1,050	393	653	4
30年	77	1,024	440	580	4	947	421	522	4
1月	15	71	25	45	1	56	23	33	-
2月	-4	67	36	31	-	71	30	41	-
3月	7	168	75	93	-	161	81	80	-
4月	19	106	53	53	-	87	46	41	-
5月	-6	74	37	37	-	80	42	38	-
6月	-15	70	32	38	-	85	36	49	-
7月	8	91	36	55	-	83	33	50	-
8月	27	105	46	57	2	78	40	37	1
9月	3	60	20	40	-	57	16	41	-
10月	4	76	31	44	1	72	39	33	-
11月	6	65	22	43	-	59	18	38	3
12月	13	71	27	44	-	58	17	41	-
31年	-22	1,003	421	557	25	1,025	386	619	20
1月	0	74	36	36	2	74	30	42	2
2月	10	85	27	54	4	75	38	36	1
3月	-41	134	72	59	3	175	73	97	5
4月	10	117	37	73	7	107	35	68	4
令和元年5月	21	95	44	51	-	74	25	48	1
6月	23	100	46	54	-	77	28	48	1
7月	-26	76	36	36	4	102	46	54	2
8月	-10	72	25	47	-	82	32	49	1
9月	6	70	24	43	3	64	22	42	-
10月	8	73	27	45	1	65	25	40	-
11月	-9	62	23	38	1	71	15	53	3
12月	-14	45	24	21	-	59	17	42	-

資料：地域政策課(神奈川県人口統計調査(各年1月～12月中の移動))

8. 配偶関係別人口

区分	総数	男						女					
		総数	未婚	有配偶	死別	離別	不詳	総数	未婚	有配偶	死別	離別	不詳
総数	25,284	12,106	3,600	7,662	419	368	57	13,178	2,790	7,721	1,965	651	51
15～19歳	1,354	698	696	2	-	-	-	656	653	2	1	-	-
20～24歳	1,217	591	576	10	-	1	4	626	599	21	-	4	2
25～29歳	1,072	509	384	114	-	4	7	563	379	159	-	22	3
30～34歳	1,217	607	306	285	-	13	3	610	231	351	1	26	1
35～39歳	1,588	807	351	428	-	22	6	781	213	510	-	56	2
40～44歳	2,015	1,018	352	613	2	42	9	997	209	709	6	69	4
45～49歳	2,039	1,047	318	677	2	40	10	992	156	736	14	78	8
50～54歳	1,867	896	186	647	10	51	2	971	84	802	22	60	3
55～59歳	1,752	869	131	687	11	34	6	883	66	726	39	52	-
60～64歳	1,884	902	118	721	21	39	3	982	52	788	80	58	4
65～69歳	2,606	1,238	106	1,038	48	42	4	1,368	46	1,078	160	82	2
70～74歳	2,294	1,103	51	953	58	41	-	1,191	28	871	239	50	3
75～79歳	1,835	848	13	729	78	27	1	987	16	554	370	45	2
80～84歳	1,325	586	8	493	73	10	2	739	30	274	408	19	8
85～89歳	796	278	3	207	67	1	-	518	19	114	362	19	4
90～94歳	322	89	1	48	40	-	-	233	8	25	189	7	4
95～99歳	85	19	-	10	8	1	-	66	1	1	60	3	1
100歳～	16	1	-	-	1	-	-	15	-	-	14	1	-

資料：地域政策課(国勢調査(平成27年10月1日現在))

9. 外国人住民の状況

年別	総数	ボリビア	ブラジル	カナダ	中国	インド	韓国	ペルー	フィリピン	タイ	アメリカ	その他
平成	人	人	人	人	人	人	人	人	人	人	人	人
27年	154	4	15	3	28	5	20	26	17	3	8	25
28年	168	-	22	2	29	6	19	18	22	3	11	36
29年	188	-	21	1	36	6	21	15	20	5	10	53
30年	228	-	23	2	39	5	19	12	24	5	9	90
令和元年	246	-	25	2	32	3	14	10	27	6	10	117

資料：戸籍税務課(各年12月31日現在)

10. 世帯の家族類型別一般世帯数、世帯人員数

世帯の家族類型別		一般世帯数	一般世帯人員	1世帯当たり人員	
総数		11,164	27,849	2.49	
一般世帯	総数	8,494	25,087	2.95	
	核家族世帯	総数	7,571	21,185	2.80
		構成(夫婦のみ)	2,943	5,886	2.00
		構成(夫婦、子供)	3,578	12,830	3.59
		構成(男親、子供)	161	374	2.32
		構成(女親、子供)	889	2,095	2.36
	親族世帯	総数	923	3,902	4.23
		構成(夫婦、両親)	30	120	4.00
		構成(夫婦、ひとり親)	141	423	3.00
		構成(夫婦、子供、両親)	131	768	5.86
		構成(夫婦、子供、ひとり親)	293	1,389	4.74
		構成(夫婦、他の親族(子供を含まない))	22	66	3.00
		構成(夫婦、子供、他の親族(親を含まない))	79	361	4.57
		構成(夫婦、親、他の親族(子供を含まない))	7	30	4.29
		構成(夫婦、子供、親、他の親族)	34	217	6.38
構成(兄弟姉妹のみ)		77	161	2.09	
他に分類されない親族世帯	109	367	3.37		
非親族世帯		64	156	2.44	
単独世帯		2,606	2,606	1.00	

資料：地域政策課(国勢調査(平成27年10月1日現在))

6歳未満親族のいる 一般世帯			18歳未満親族のいる 一般世帯			65歳以上親族のいる 一般世帯		
世帯数	世帯 人員	6歳未満 世帯人員	世帯数	世帯 人員	18歳未満 世帯人員	世帯数	世帯 人員	65歳以上 世帯人員
世帯	人	人	世帯	人	人	世帯	人	人
815	3,190	1,023	2,338	9,271	3,846	5,881	13,596	8,846
814	3,187	1,022	2,332	9,250	3,837	4,444	12,128	7,397
712	2,649	895	1,979	7,418	3,282	3,614	8,526	6,106
-	-	-	-	-	-	2,036	4,072	3,753
676	2,547	855	1,751	6,788	2,950	1,012	3,219	1,751
3	10	4	32	90	43	95	209	96
33	92	36	196	540	289	471	1,026	506
102	538	127	353	1,832	555	830	3,602	1,291
-	-	-	-	-	-	29	116	61
-	-	-	-	-	-	137	411	240
29	176	38	99	594	169	127	744	247
28	134	36	134	672	217	284	1,347	338
1	3	1	4	12	4	18	54	44
20	96	21	51	240	65	67	302	129
-	-	-	-	-	-	5	21	10
12	80	18	23	157	44	32	204	53
-	-	-	1	2	1	32	68	56
12	49	13	41	155	55	99	335	113
1	3	1	5	20	8	22	53	34
-	-	-	1	1	1	1,415	1,415	1,415

11. 施設等種類別世帯数、世帯人員数

施設等種類	世帯数					世帯人員				
	総数	1～4人	5～29人	30～49人	50人以上	総数	1～4人	5～29人	30～49人	50人以上
総数	世帯 19	世帯 3	世帯 9	世帯 3	世帯 4	人 529	人 3	人 96	人 125	人 305
寮・寄宿舎の学生・生徒	-	-	-	-	-	-	-	-	-	-
病院・療養所の入院患者	-	-	-	-	-	-	-	-	-	-
社会施設の入所者	16	-	9	3	4	526	-	96	125	305
自衛隊営庁舎居住者	-	-	-	-	-	-	-	-	-	-
矯正施設の入居者	-	-	-	-	-	-	-	-	-	-
その他	3	3	-	-	-	3	3	-	-	-

資料：地域政策課(国勢調査(平成27年10月1日現在))

(注) 社会施設…老人ホームや児童養護施設など

12. 住居種類別世帯数、世帯人員数

(1) 平成22年

区分	世帯数	世帯人員	1世帯当たり人員
	世帯	人	人
一般世帯総数	11,325	29,123	2.57
住宅に住む一般家庭	11,299	29,078	2.57
主世帯	11,162	28,773	2.58
持ち家	8,222	22,939	2.79
公営・公団・公社の借家	872	1,753	2.01
民営の借家	1,981	3,915	1.98
給与住宅	87	166	1.91
間借り	137	305	2.23
住宅以外に住む一般家庭	26	45	1.73

(2) 平成27年

区分	世帯数	世帯人員	1世帯当たり人員
	世帯	人	人
一般世帯総数	11,164	27,849	2.49
住宅に住む一般家庭	11,102	27,702	2.50
主世帯	11,006	27,483	2.50
持ち家	8,331	22,345	2.68
公営・公団・公社の借家	724	1,364	1.88
民営の借家	1,896	3,651	1.93
給与住宅	55	123	2.24
間借り	96	219	2.28
住宅以外に住む一般家庭	62	147	2.37

資料：地域政策課(国勢調査(各年10月1日現在))

(注) 主世帯…間借り以外の4区分に居住する世帯

持ち家…居住する住宅がその世帯の所有であること(登記の有無を問わない)

間借り…他の世帯が住んでいる住宅の一部を借りて住んでいること

13. 流入・流出人口(15歳以上)

区 分	町外から二宮町(流入)			二宮町から町外(流出)		
	就業者	通学者	総 数	就業者	通学者	総 数
	人	人	人	人	人	人
総数	2,316	554	2,870	9,126	1,218	10,344
神奈川県内	2,254	551	2,805	7,555	879	8,434
横浜市	59	11	70	1,057	169	1,226
川崎市	8	2	10	209	15	224
相模原市	16	1	17	57	19	76
横須賀市	4	1	5	28	2	30
平塚市	407	112	519	1,473	158	1,631
鎌倉市	15	9	24	131	45	176
藤沢市	99	37	136	495	81	576
小田原市	555	118	673	1,470	165	1,635
茅ヶ崎市	111	56	167	270	84	354
逗子市	-	2	2	12	7	19
三浦市	-	-	0	1	-	1
秦野市	223	56	279	546	37	583
厚木市	20	1	21	208	10	218
大和市	6	1	7	31	-	31
伊勢原市	51	8	59	180	18	198
海老名市	6	1	7	57	2	59
座間市	10	-	10	22	2	24
南足柄市	50	10	60	60	1	61
綾瀬市	4	-	4	30	2	32
葉山町	-	2	2	2	-	2
寒川町	10	19	29	59	2	61
大磯町	332	32	364	444	28	472
中井町	140	17	157	419	1	420
大井町	41	12	53	55	8	63
松田町	10	3	13	38	15	53
山北町	13	4	17	23	3	26
開成町	14	2	16	41	2	43
箱根町	11	2	13	89	3	92
真鶴町	12	6	18	11	-	11
湯河原町	26	25	51	28	-	28
愛川町	-	1	1	7	-	7
清川村	1	-	1	2	-	2
他都道府県	62	3	65	1,571	339	1,910

資料：地域政策課(国勢調査(平成27年10月1日現在))

14. 人口移動

年 別	常住(夜間)人口	昼間人口	昼間人口比	昼間流入超過人口
平成	人	人	%	人
7年	30,576	21,702	71.0	△ 8,874
12年	30,797	22,199	72.1	△ 8,598
17年	30,037	21,931	73.0	△ 8,106
22年	29,522	21,907	74.2	△ 7,615
27年	28,378	20,812	73.3	△ 7,566

資料：地域政策課(国勢調査(各年10月1日現在))

15. 労働力人口(15歳以上)

(1)平成17年

区 分	総数	労働力人口							非 労働力 人口	不詳
		総数	就業者					完 全 失業者		
			総数	主に 仕事	家事の 他仕事	通学のかた わら仕事	休業者			
総 数	26,011	14,880	14,103	11,387	2,212	284	220	777	11,024	107
男	12,520	9,026	8,485	8,049	149	159	128	541	3,435	59
女	13,491	5,854	5,618	3,338	2,063	125	92	236	7,589	48

(2)平成22年

区 分	総数	労働力人口							非 労働力 人口	不詳
		総数	就業者					完 全 失業者		
			総数	主に 仕事	家事の 他仕事	通学のかた わら仕事	休業者			
総 数	25,946	14,100	13,275	10,591	2,182	287	215	825	11,143	703
男	12,506	8,403	7,809	7,347	176	157	129	594	3,721	382
女	13,440	5,697	5,466	3,244	2,006	130	86	231	7,422	321

(3)平成27年

区 分	総数	労働力人口							非 労働力 人口	不詳
		総数	就業者					完 全 失業者		
			総数	主に 仕事	家事の 他仕事	通学のかた わら仕事	休業者			
総 数	25,284	13,361	12,814	10,146	2,153	307	208	547	11,329	594
男	12,106	7,717	7,348	6,881	192	158	117	369	4,082	307
女	13,178	5,644	5,466	3,265	1,961	149	91	178	7,247	287

資料：地域政策課(国勢調査(各年10月1日現在))

16. 産業大分類別・従業上の地位別就業者数(15歳以上)

区 分	総数	雇用者	役員	雇人の ある業主	雇人の ない業主	家族 従業者	家庭 内職者
	人	人	人	人	人	人	人
総 数	12,814	10,735	607	212	801	258	11
第一次産業	205	47	4	8	89	56	-
A 農業、林業	196	43	4	7	88	54	-
うち農業	192	40	4	7	87	54	-
B 漁業	9	4	-	1	1	2	-
第二次産業	2,827	2,399	205	34	137	36	10
C 鉱業、採石業、砂利採取業	1	-	1	-	-	-	-
D 建設業	657	423	95	27	87	22	-
E 製造業	2,169	1,976	109	7	50	14	10
第三次産業	9,369	8,066	392	168	539	164	1
F 電気・ガス・熱供給・水道業	79	78	1	-	-	-	-
G 情報通信業	500	452	23	1	21	2	-
H 運輸業	667	634	10	-	15	-	-
I 卸売業、小売業	2,064	1,764	123	34	89	48	-
J 金融業、保険業	294	276	10	1	7	-	-
K 不動産業、物品賃貸業	254	159	50	4	32	9	-
L 学術研究、専門・技術サービス業	603	378	63	33	104	23	-
M 宿泊業、飲食サービス業	663	559	14	19	34	32	-
N 生活関連サービス業、娯楽業	500	351	23	23	77	23	-
O 教育・学習支援業	773	709	10	11	36	3	-
P 医療・福祉	1,593	1,466	31	33	36	19	-
Q 複合サービス業	85	85	-	-	-	-	-
R サービス業(他に分類されないもの)	805	666	34	9	88	5	1
S 公務(他に分類されるものを除く)	489	489	-	-	-	-	-
その他	413	223	6	2	36	2	-
T 分類不能の産業	413	223	6	2	36	2	-

資料：地域政策課(国勢調査(平成27年10月1日現在))

(注)従業上の地位「不詳」を含む

17. 産業大分類別・年齢別(5歳階級)就業者数(15歳以上)

区 分	総数	15～ 19歳	20～ 24歳	25～ 29歳	30～ 34歳	35～ 39歳	40～ 44歳	45～ 49歳	50～ 54歳	55～ 59歳	60～ 64歳	65歳 以上
	人	人	人	人	人	人	人	人	人	人	人	人
総 数	12,814	224	708	820	946	1,200	1,588	1,642	1,497	1,299	1,077	1,813
第一次産業	205	-	3	1	5	10	15	15	9	8	20	119
A 農業、林業	196	-	2	1	4	9	14	15	9	7	20	115
うち農業	192	-	2	1	4	9	14	14	8	7	19	114
B 漁業	9	-	1	-	1	1	1	-	-	1	-	4
第二次産業	2,827	17	100	123	210	285	434	475	378	289	233	283
C 鉱業、採石業、 砂利採取業	1	-	-	-	-	-	-	-	-	1	-	-
D 建設業	657	7	21	26	60	56	96	93	56	56	70	116
E 製造業	2,169	10	79	97	150	229	338	382	322	232	163	167
第三次産業	9,369	197	589	655	691	872	1,087	1,114	1,077	973	797	1,317
F 電気・ガス・ 熱供給・水道業	79	1	1	4	2	6	13	13	16	12	8	3
G 情報通信業	500	-	21	40	53	71	66	75	75	54	28	17
H 運輸業	667	3	24	45	46	60	90	96	90	81	63	69
I 卸売業、小売業	2,064	91	169	154	137	205	236	212	210	200	169	281
J 金融業、保険業	294	1	17	21	16	25	42	42	39	37	24	30
K 不動産業、物品賃貸業	254	-	8	11	10	22	15	26	19	20	31	92
L 学術研究、専門・ 技術サービス業	603	-	14	31	49	45	73	67	82	51	59	132
M 宿泊業、 飲食サービス業	663	69	90	49	37	58	69	72	53	48	47	71
N 生活関連サービス 業、娯楽業	500	3	44	31	44	49	46	49	41	41	45	107
O 教育・学習支援業	773	17	56	57	49	52	64	83	101	129	87	78
P 医療・福祉	1,593	9	97	117	137	168	212	213	203	150	112	175
Q 複合サービス業	85	-	5	9	14	6	14	8	9	12	7	1
R サービス業 (他に分類されないもの)	805	3	32	35	44	54	90	95	73	77	81	221
S 公務 (他に分類されるものを除く)	489	-	11	51	53	51	57	63	66	61	36	40
その他	413	10	16	41	40	33	52	38	33	29	27	94
T 分類不能の産業	413	10	16	41	40	33	52	38	33	29	27	94

資料：地域政策課(国勢調査(平成27年10月1日現在))

3) 産業

1. 産業大分類別事業所数、従業者数

産業大分類	平成26年7月1日現在		平成28年6月1日現在	
	事業所	従業者	事業所	従業者
	件	人	件	人
総 数	983	6,226	906	5,495
農林漁業	4	23	4	17
鉱業, 採石業, 砂利採取業	1	7	1	7
建設業	71	307	65	267
製造業	46	465	42	417
電気・ガス・熱供給・水道業	1	8	-	-
情報通信業	5	11	3	8
運輸業, 郵便業	9	149	5	95
卸売業, 小売業	236	1,519	221	1,497
金融業, 保険業	12	149	10	119
不動産業, 物品賃貸業	149	256	141	257
学術研究, 専門・技術サービス業	30	79	30	89
宿泊業, 飲食サービス業	94	593	93	550
生活関連サービス業, 娯楽業	91	258	83	239
教育, 学習支援業	72	586	62	340
医療, 福祉	98	1,096	100	1,153
複合サービス事業	5	176	6	182
サービス業(他に分類されないもの)	47	249	40	258
公務(他に分類されないもの)	12	295	-	-

資料：地域政策課(経済センサス)

(注)平成28年は、公務(他に分類されないもの)は調査対象外

2. 大字別事業所数、従業者数

区分		総 数	一 色	百 合 が 丘 1 丁 目	百 合 が 丘 2 丁 目	百 合 が 丘 3 丁 目	中 里	中 里 二 丁 目	二 宮	富 士 見 が 丘 一 丁 目	富 士 見 が 丘 二 丁 目	富 士 見 が 丘 三 丁 目	山 西	川 匂	松 根	緑 が 丘 一 丁 目	緑 が 丘 二 丁 目	緑 が 丘 三 丁 目
事業所数	産業大分類別	件	件	件	件	件	件	件	件	件	件	件	件	件	件	件	件	件
	総 数	899	63	10	27	8	45	62	452	3	23	2	139	13	12	30	1	9
	農林漁業	4	1	-	1	-	-	-	-	-	-	-	2	-	-	-	-	-
	鉱業、採石業、砂利採取業	1	-	-	-	-	-	-	1	-	-	-	-	-	-	-	-	-
	建設業	64	-	2	-	-	3	2	24	-	7	-	15	2	2	4	-	3
	製造業	42	3	-	1	-	4	1	5	-	1	-	15	3	-	9	-	-
	電気・ガス・熱供給・水道業	-	-	-	-	-	-	-	-	-	-	-	-	-	-	-	-	-
	情報通信業	3	-	-	1	-	-	-	2	-	-	-	-	-	-	-	-	-
	運輸業、郵便業	5	-	-	-	-	-	1	3	-	-	-	1	-	-	-	-	-
	卸売業、小売業	218	22	2	8	2	10	22	111	-	4	-	30	2	-	4	-	1
	金融業、保険業	11	-	-	1	-	-	2	6	-	-	-	2	-	-	-	-	-
	不動産業、物品賃貸業	140	3	3	1	1	8	2	91	-	1	-	29	-	1	-	-	-
	学術研究、専門・技術サービス業	32	1	-	1	-	-	-	14	1	2	2	6	-	2	1	1	1
	宿泊業、飲食サービス業	91	9	1	-	-	4	11	55	-	-	-	9	-	1	1	-	-
	生活関連サービス業、娯楽業	85	9	-	1	2	5	11	46	-	1	-	9	-	1	-	-	-
	教育、学習支援業	61	4	-	4	1	2	1	30	2	2	-	8	1	4	-	-	2
	医療、福祉	100	10	1	5	2	8	7	47	-	5	-	7	3	1	3	-	1
	複合サービス事業	5	-	-	1	-	-	-	2	-	-	-	1	-	-	1	-	-
サービス業(他に分類されないもの)	37	1	1	2	-	1	2	15	-	-	-	5	2	-	7	-	1	
従業者数		5,439	546	58	180	19	315	585	2,336	4	134	3	642	132	44	411	1	29

資料：地域政策課(経済センサス-基礎調査(平成28年6月1日現在))

3. 経営組織別・従業者規模別事業所数

区 分	総数	経営組織別			従業者規模別							
		うち個人	うち法人	法人でない団体	1 ～ 4人	5 ～ 9人	10 ～ 19人	20 ～ 29人	30 ～ 49人	50人 ～ 99人	100人以上	出向・派遣従業者のみ
総 数	899	426	467	6	616	139	77	32	24	5	2	4
農林漁業	4	-	4	-	2	2	-	-	-	-	-	-
鉱業，採石業，砂利採取業	1	-	1	-	-	1	-	-	-	-	-	-
建設業	64	18	46	-	44	12	7	-	-	-	-	1
製造業	42	3	39	-	19	10	7	3	3	-	-	-
電気・ガス・熱供給・水道業	-	-	-	-	-	-	-	-	-	-	-	-
情報通信業	3	-	3	-	3	-	-	-	-	-	-	-
運輸業，郵便業	5	-	4	1	2	-	1	1	1	-	-	-
卸売業，小売業	218	91	127	-	148	31	19	13	3	2	1	1
金融業，保険業	11	1	10	-	3	4	3	-	1	-	-	-
不動産業，物品賃貸業	140	101	39	-	132	7	1	-	-	-	-	-
学術研究，専門・技術サービス業	32	13	19	-	28	3	1	-	-	-	-	-
宿泊業，飲食サービス業	91	56	34	1	57	20	8	3	3	-	-	-
生活関連サービス業，娯楽業	85	59	26	-	72	8	4	1	-	-	-	-
教育，学習支援業	61	36	24	1	39	7	9	2	2	-	-	2
医療，福祉	100	45	54	1	39	27	15	9	7	3	-	-
複合サービス事業	5	-	5	-	1	2	1	-	-	-	1	-
サービス業(他に分類されないもの)	37	3	32	2	27	5	1	-	4	-	-	-

資料：地域政策課(経済センサス-活動調査(平成28年6月1日現在))

4. 専兼業別農家数(総農家)

年 別	総数	専業農家	兼業農家	第一種兼農業家				第二種兼農業家				自給的農家
				計	世帯主農業主	世帯主兼業主	その他	計	世帯主農業主	世帯主兼業主	その他	
平成	戸	戸	戸	戸	戸	戸	戸	戸	戸	戸	戸	戸
17年	190	28	66	15	15	-	-	51	31	14	6	96
22年	190	35	50	10	10	-	-	40	40	-	-	105
27年	177	33	46	5	5	-	-	41	41	-	-	98

資料：地域政策課(農林業センサス(各年2月1日現在))※22年は世界農林業センサス

5. 経営耕地

年別	経営耕作総面積	田										畑のある農家数
		田のある農家数	総面積	稲を作った田				調査日前1年間稲作以外の作物を作った田		調査日前1年間作付けしなかった田		
				農家数	面積	農家数	面積	農家数	面積	農家数	面積	
平成	a	戸	a	戸	a	戸	a	戸	a	戸	a	戸
17年	6,314	10	89	7	57	-	-	3	32	-	-	76
22年	5,609	9	141	5	58	-	-	3	28	3	55	78
27年	5,675	8	137	4	40	-	-	4	75	3	22	68

資料：地域政策課(農林業センサス(各年2月1日現在))※22年は世界農林業センサス

6. 農業集落別経営耕地面積等

区 分	総数		田		
	農家数	経営耕地面積	農家数	経営耕地面積	過去1年間作付けしなかった土地
総 数	戸	a	戸	a	a
一色	35	2,870	5	110	20
打越	5	280	-	-	-
中里	18	965	2	22	2
妙見・富士見が丘	7	482	-	-	-
元町	X	X	X	X	X
下町	X	X	X	X	X
中町	X	X	X	X	X
上町	-	-	-	-	-
梅沢	-	-	-	-	-
越地	X	X	X	X	X
茶屋	X	X	X	X	X
釜野	7	377	1	5	-
入川匂	6	245	-	-	-
通川匂	3	161	-	-	-

資料：地域政策課(2015年農林業センサス調査結果(平成27年2月1日現在))

畑									樹園地	
総面積	普通畑				牧草専用地		調査日前1年 間作付けし なかつた畑		樹園地 のある 農家数	総面積
	農家数	面積	堆肥用作物		農家数	面積	農家数	面積		
			農家数	面積						
a	戸	a	戸	a	戸	a	戸	a	戸	a
2,338	73	2,032	4	248	1	50	15	256	75	3,887
2,188	70	1,586	1	40	4	148	19	414	68	3,280
2,417	64	1,994	1	45	-	-	16	378	59	3,121

畑			樹園地	
農家数	経営耕地 面積	過去1年間作付 しなかつた土地	農家数	経営耕地 面積
戸	a	a	戸	a
76	2,562	401	65	3,208
31	1,030	183	30	1,730
4	145	70	4	135
14	530	62	13	413
6	158	30	5	324
X	X	X	X	X
X	X	X	X	X
X	X	X	X	X
-	-	-	-	-
-	-	-	-	-
X	X	X	X	X
X	X	X	X	X
7	255	-	5	117
6	203	4	2	42
3	151	40	1	10

7. 農業就業人口(年齢階層別)

年別	総数	男									女								
		計	15 ～ 19 歳	20 ～ 29 歳	30 ～ 39 歳	40 ～ 49 歳	50 ～ 59 歳	60 ～ 64 歳	65 ～ 69 歳	70 歳 以上	計	15 ～ 19 歳	20 ～ 29 歳	30 ～ 39 歳	40 ～ 49 歳	50 ～ 59 歳	60 ～ 64 歳	65 ～ 69 歳	70 歳 以上
平成	人	人	人	人	人	人	人	人	人	人	人	人	人	人	人	人	人	人	人
17年	210	97	3	4	3	7	11	8	13	48	113	2	3	10	12	23	9	21	33
22年	170	84	-	1	3	4	8	11	10	47	86	-	-	4	10	12	14	8	38
27年	136	72	2	2	1	4	8	8	12	35	64	2	-	2	7	10	6	14	23

資料：地域政策課(農林業センサス(各年2月1日現在))※22年は世界農林業センサス

8. 農業就業人口(農業従事日数別)

年別	総数	男						女						
		計	29 日 以下	30 ～ 59 日	60 ～ 99 日	100 ～ 149 日	150日 以上	計	29 日 以下	30 ～ 59 日	60 ～ 99 日	100 ～ 149 日	150日 以上	
平成	人	人	人	人	人	人	人	人	人	人	人	人	人	人
12年	255	113	8	3	3	5	94	142	27	15	19	15	66	
22年	236	128	25	4	17	6	76	108	21	14	14	10	49	
27年	188	101	19	7	10	9	56	87	17	11	11	9	39	

資料：地域政策課(農林業センサス(各年2月1日現在))※12, 22年は世界農林業センサス
(注)平成17年数値は集計なし

9. 経営耕地規模別農家数(総農家)

年別	総数	例外 規定	経営耕 地なし	0.05～ 0.3ha	0.3～ 0.5ha	0.5～ 1.0ha	1.0～ 1.5ha	1.5～ 2.0ha	2.0～ 2.5ha
平成	戸	戸	戸	戸	戸	戸	戸	戸	戸
17年	190	-	-	101	30	43	10	4	2
22年	91	-	1	9	29	41	7	3	1
27年	90	-	2	10	26	38	8	3	3

資料：地域政策課(農林業センサス(各年2月1日現在))※22年は世界農林業センサス
(注)平成22, 27年数値は農業経営体のみ

10. 農産物販売金額規模別農家数(販売農家)

年別	総数	販売 なし	50万円 未満	50～ 100万 円	100～ 200万 円	200～ 300万 円	300～ 500万 円	500～ 700万 円	700～ 1,000万 円	1,000～ 1,500万 円	1,500 万円以上
平成	戸	戸	戸	戸	戸	戸	戸	戸	戸	戸	戸
17年	94	6	31	14	12	6	6	5	5	4	5
22年	85	8	33	13	12	3	5	3	3	3	2
27年	79	9	32	12	11	2	6	-	5	-	2

資料：地域政策課(農林業センサス(各年2月1日現在))※22年は世界農林業センサス

11. 果樹栽培農家数(販売農家)

年 別	りんご	ぶどう	日本なし	もも	温州みかん	なつみかん	その他かんきつ類	かき	くり	うめ	その他果樹
	戸	戸	戸	戸	戸	戸	戸	戸	戸	戸	戸
平成17年	1	2	2	-	68	2	5	15	11	16	6
22年	1	1	-	-	60	-	15	10	8	10	6
27年	1	-	-	-	54	-	11	12	5	7	6

資料：地域政策課(農林業センサス(各年2月1日現在))※22年は世界農林業センサス

12. 農地転用状況

年 別	転用計	住宅用地	商工場用地	駐車場	資材置場	その他
	m ²	m ²	m ²	m ²	m ²	m ²
平成26年度	11,214	7,790	-	2,295	-	1,129
27年度	3,548	1,299	-	1,020	910	319
28年度	11,405	4,677	4,711	1,305	118	594
29年度	8,298	4,604	1,100	1,384	1,203	7
30年度	5,474	2,226	1,274	1,353	-	621

資料：農業委員会

13. 漁業経営体と漁船隻数

年 別	経営体数				漁船隻数						動力船のトン数	
	総数	個人	会社	共同経営	総数	無動力船	動力船					
							総数	3トン未満	3~5	5~10		10~20
平成26年	3	2	1	-	9	2	7	4	1	-	2	35
27年	3	2	1	-	9	2	7	4	1	-	2	35
28年	3	2	1	-	9	2	7	4	1	-	2	33
29年	3	2	1	-	9	2	7	4	1	-	2	33
30年	3	2	1	-	9	2	7	4	1	-	2	33

資料：産業振興課(港勢調査(各年12月31日現在))

14. 主な漁業種類別経営体数

年 別	総数	小型底引き網	刺し網	いか釣り	その他の釣り	地引網	大型定置網	その他のほえなわ	養殖わかめ	その他の漁業
	件	件	件	件	件	件	件	件	件	件
平成27年	6	1	2	-	-	2	1	-	-	-
28年	6	1	2	-	-	2	1	-	-	-
29年	6	1	2	-	-	2	1	-	-	-
30年	6	1	2	-	-	2	1	-	-	-
令和元年	6	1	2	-	-	2	1	-	-	-

資料：産業振興課(各年12月31日現在)

15. 製造業の従業者数(従業者4人以上の事業所)

年 別	事業所数	従業者数							年間延 従業者数
		総数	常用労働者			個人事業主・家族従事者			
			計	男	女	計	男	女	
平成	件	人	人	人	人	人	人	人	人
24年	33	421	416	221	195	5	2	3	4,937
25年	29	402	401	216	185	1	1	-	4,823
26年	29	365	360	180	180	5	2	3	4,329
29年	23	287	286	143	143	1	1	-	-
30年	21	319	318	160	158	1	1	-	-

資料：地域政策課(工業統計調査(各年12月31日現在))

(注)平成23年は経済センサス-活動調査を実施したため、工業統計調査は未実施

(注)平成29、30年は6月1日現在

16. 産業中分類別製造業の従業者数(従業者4人以上の事業所)

産業中分類別	事業所数	従業者数						
		総数	常用労働者			個人事業主・家族従事者		
			計	男	女	計	男	女
	件	人	人	人	人	人	人	人
総数	21	322	321	161	160	1	1	-
食料	2	49	49	24	25	-	-	-
飲料	-	-	-	-	-	-	-	-
繊維	-	-	-	-	-	-	-	-
木材	-	-	-	-	-	-	-	-
家具	-	-	-	-	-	-	-	-
紙製品	1	4	4	1	3	-	-	-
印刷	2	15	15	4	11	-	-	-
化学	-	-	-	-	-	-	-	-
石油	-	-	-	-	-	-	-	-
プラスチック	-	-	-	-	-	-	-	-
ゴム	-	-	-	-	-	-	-	-
なめし革	-	-	-	-	-	-	-	-
窯業	1	6	6	3	3	-	-	-
鉄鋼	-	-	-	-	-	-	-	-
非鉄	1	21	21	19	2	-	-	-
金属製品	2	21	21	9	12	-	-	-
はん用機器	2	79	79	40	39	-	-	-
生産用機器	3	28	28	18	10	-	-	-
業務用機器	2	9	9	6	3	-	-	-
電子部品	3	68	68	24	44	-	-	-
電気機器	1	9	8	2	6	1	1	-
情報機器	-	-	-	-	-	-	-	-
輸送機	1	13	13	11	2	-	-	-
その他	-	-	-	-	-	-	-	-

資料：地域政策課(工業統計調査(平成30年6月1日現在))

17. 製造業の概況(従業者4人以上の事業所)

年 別	原材料 使用額	製造品出荷額等				生産額	付加 価値額	粗付加 価値額
		総額	製造品 出荷額	加工賃 収入額	その他 収入額			
平成	百万円	百万円	百万円	百万円	百万円	百万円	百万円	百万円
24年	2,468	4,879	4,010	600	269	4,575	2,177	2,301
25年	2,471	5,160	4,309	564	287	4,842	2,467	2,565
26年	2,486	4,222	3,363	566	294	3,952	1,595	1,622
29年	2,088	3,718	2,911	689	118	3,596	1,490	1,515
30年	2,482	4,543	3,815	612	116	4,428	1,863	1,923

資料：地域政策課(工業統計調査(各年12月31日現在))

(注)平成23年は経済センサス-活動調査実施のため、工業統計調査は未実施

(注)平成29、30年は6月1日現在

18. 産業中分類別製造業の概況(従業者4人以上の事業所)

年 別	原材料 使用額	製造品出荷額等				生産額	付加 価値額	粗付加 価値額
		総額	製造品 出荷額	加工賃 収入額	その他 収入額			
総数	百万円 2,482	百万円 4,543	百万円 3,815	百万円 612	百万円 116	百万円 4,428	百万円 1,863	百万円 1,923
食料	X	X	X	-	X	X	226	226
飲料	-	-	-	-	-	-	-	-
繊維	-	-	-	-	-	-	-	-
木材	-	-	-	-	-	-	-	-
家具	-	-	-	-	-	-	-	-
紙製品	X	X	X	X	-	X	X	X
印刷	X	X	X	X	-	X	X	X
化学	-	-	-	-	-	-	-	-
石油	-	-	-	-	-	-	-	-
プラスチック	-	-	-	-	-	-	-	-
ゴム	-	-	-	-	-	-	-	-
なめし革	-	-	-	-	-	-	-	-
窯業	X	X	X	-	-	X	X	X
鉄鋼	-	-	-	-	-	-	-	-
非鉄	X	X	X	-	-	X	X	X
金属製品	X	X	X	X	-	X	X	X
はん用機器	X	X	X	X	X	X	X	X
生産用機器	X	255	222	33	-	255	150	150
業務用機器	X	X	X	-	-	X	X	X
電子部品	166	693	427	169	97	591	459	498
電気機器	X	X	X	X	X	X	X	X
情報機器	-	-	-	-	-	-	-	-
輸送機	X	X	X	-	-	X	X	X
その他	-	-	-	-	-	-	-	-

資料：地域政策課(工業統計調査(平成30年6月1日現在))

4) 暮らし・観光

1. 町の施設利用状況

年 別	町民センター		駅前町民会館	
	件数	利用者	件数	利用者
平成	件	人	件	人
26年度	2,736	39,411	2,201	62,493
27年度	2,620	47,163	2,108	47,351
28年度	2,795	65,481	2,125	46,027
29年度	2,696	58,556	1,913	30,914
30年度	6,064	63,780	-	-

資料：財務課

(注) 駅前町民会館は29年度で閉鎖

2. 都市ガス需要状況

年 別	家庭用		商業用		その他		合計		1戸(1件) 当たり月 平均消費量
	件数	年間 消費量	件数	年間 消費量	件数	年間 消費量	件数	年間 消費量	
平成	件	m ³	件	m ³	件	m ³	件	m ³	m ³
27年	2,515	932,606	24	22,082	30	95,316	2,569	1,050,004	34.1
28年	2,495	898,265	24	21,980	30	89,761	2,549	1,010,006	33.0
29年	2,481	894,145	23	21,725	30	92,885	2,534	1,008,755	33.2
30年	2,470	848,961	23	21,010	30	98,431	2,523	968,402	32.0
令和元年	2,497	842,532	24	21,831	31	93,240	2,552	957,603	31.3

資料：小田原ガス株式会社

(注) ガス需要量は45MJ (消費単位) 換算で算出

3. 水道普及率と給水状況

年 別	世帯数	戸数に対する普及率		人口	人口に対する普及率		給水状況	
		給水戸数	普及率		給水人口	普及率	年間 給水量	1戸当たり 月平均使用量
平成	戸	戸	%	人	人	%	m ³	m ³
26年度	11,538	12,384	107.3	28,594	28,547	99.8	2,921,479	19.7
27年度	11,247	12,363	109.9	28,349	28,326	99.9	2,897,955	19.5
28年度	11,275	12,455	110.5	28,090	28,068	99.9	2,866,131	19.2
29年度	11,347	12,407	109.3	27,947	27,925	99.9	2,844,689	19.1
30年度	11,393	12,430	109.1	27,803	27,781	99.9	2,815,005	18.9

資料：神奈川県企業庁平塚水道営業所・地域政策課

4. たばこ消費状況

年 別	年間消費量	対前年度比
平成	本	%
26年度	28,411,749	△ 2.48
27年度	27,698,818	△ 2.51
28年度	26,686,065	△ 3.66
29年度	24,783,722	△ 7.13
30年度	23,825,827	△ 3.87

資料：戸籍税務課

5. 酒類販売数量

年 別	総 数	清酒・ 合成清酒	焼酎	みり ん	ビ ール	果実酒・ 甘味果実酒	ウイスキー・ ブランデー	発泡 酒	原 料 用 ス ピ リ ツ ツ	リ キ ユ ー ル	そ の 他
平成	kl	kl	kl	kl	kl	kl	kl	kl	kl	kl	kl
25年	33,561	2,337	4,253	572	9,848	1,142	528	2,287	1,320	8,560	2,714
26年	33,207	2,225	4,126	548	9,711	1,236	686	2,439	1,519	7,849	2,868
27年	33,669	2,281	4,026	515	9,824	1,218	619	2,441	1,793	8,191	2,761
28年	31,619	1,958	3,838	464	9,276	1,203	593	2,227	1,718	7,928	2,414
29年	28,395	1,848	3,420	537	6,420	1,374	550	2,114	1,877	8,040	2,215

資料：地域政策課(東京国税局ホームページ統計情報(平塚税務署管内))

6. JR二宮駅乗降客数

年 別	乗降客数	乗客数	1日平均乗客数
平成	人	人	人
26年度	9,998,080	4,999,040	13,696
27年度	10,009,760	5,004,880	13,712
28年度	10,017,790	5,008,895	13,723
29年度	9,900,990	4,950,495	13,563
30年度	9,828,720	4,914,360	13,464

資料：東日本旅客鉄道株式会社

(注)乗降客数は、便宜的に乗客総数を2倍して算出

7. 加入電話施設数等

年 別	加入電話			公衆電話
	総 数	一般加入電話	INS64	
平成		件	台	台
26年度	95,137	86,655	8,482	45
27年度	88,645	80,881	7,764	44
28年度	83,239	76,113	7,126	42
29年度	76,407	69,978	6,429	44
30年度	69,676	63,805	5,871	43

資料：N T T 東日本神奈川事業部

(注)総数は、一般加入電話（アナログ系）とINS64（デジタル系）の合計

加入電話は、市外局番「0463」全体の数値（二宮町・平塚市・秦野市・伊勢原市・大磯町）

公衆電話は、二宮町の数値

8. 自動車保有台数

年 別	総数	貨物		乗合		乗用		特種	大型特殊
		普通	小型	普通	小型	普通	小型		
平成	台	台	台	台	台	台	台	台	台
26年度	9,814	84	336	5	12	4,054	5,172	126	25
27年度	9,720	88	324	5	12	4,078	5,059	129	25
28年度	9,628	93	317	5	13	4,086	4,957	132	25
29年度	9,603	96	304	5	13	4,133	4,894	132	26
30年度	9,505	103	309	5	10	4,151	4,768	132	27

資料：湘南自動車検査登録事務所

9. 軽自動車・原動機付自転車等保有台数

年 別	総数	軽自動車	小型特殊	小型二輪	原動機付自転車
平成	台	台	台	台	台
27年	8,240	5,000	46	422	2,772
28年	8,240	5,072	48	426	2,694
29年	8,276	5,134	49	429	2,664
30年	8,239	5,102	49	426	2,662
31年	8,242	5,123	46	442	2,631

資料：戸籍税務課(各年4月1日現在)

10. バス路線

路 線		1日当たり運行本数(平日)	
		往路	復路
二宮駅北口		本	本
二宮駅北口～大磯駅	(馬場・大磯住宅経由)	23	23
	(馬場・虫窪・恒道園前経由)	-	1
二宮駅北口～大磯運動公園前	(虫窪・恒道園前経由)	2	1
二宮駅北口～東海大学大磯病院	(虫窪・恒道園前経由)	2	3
二宮駅北口～湘南大磯住宅入口	(虫窪・恒道園前経由)	-	1
二宮駅北口～二宮駅北口	(二宮団地北循環)	12	-
	(二宮団地南循環)	12	-
	(湘南緑が丘循環)	47	-
二宮駅北口～団地中央	(二宮団地・外廻り)	17	18
二宮駅北口～秦野駅南口	(井ノ口・団地中央経由)	22	24
	(四ツ谷・南が丘経由)	1	-
	急行(新道経由)	8	8
	(南が丘・団地中央経由)	22	22
二宮駅北口～緑が丘二丁目	(二宮高校前経由)	3	-
	(二宮高校前・団地中央経由)	2	-
二宮駅北口～中央公園前	(二宮高校前経由)	-	3
	(二宮高校前・団地中央経由)	-	2
二宮駅北口～橘団地	(釜野経由)	2	3
	(中里経由)	1	3
二宮駅北口～国府津駅	(中里・鐘藪経由)	(平日は運行なし)	(平日は運行なし)
	(中里・橘タウンセンター経由)	12	11
	(釜野・鐘藪経由)	3	4
	(釜野・テクノパーク中央経由)	6	3
二宮駅南口			
二宮駅南口～比奈窪	(押切・下小竹経由)	36	37
	(西湘テクノパーク経由)	8	7
平塚駅北口～小田原駅	(二宮駅・国府津駅経由)	1(休日のみ)	-
	(小田原町経由)	-	1(休日のみ)
二宮駅南口～松岩寺	(生沢経由)	3	2
平塚駅北口～二宮駅南口	(中沢橋・国府新宿経由)	19	19
	(山下・国府新宿経由)	3	3
	(花水・さざれ石経由)	17	13
	(大磯駅・花水経由)	24	28
その他(コミュニティバス)			
二宮駅北口～二宮駅北口	(山西小(右・左循環))	4	-
	(峠公園(右・左循環))	4	-
団地中央～二宮駅北口	(朝便(左循環))	1	-
二宮駅北口～団地中央	(夕便(右循環))	1	-

資料：神奈川中央交通西株式会社（令和元年1月1日現在）
 ※平成29年11月3日より比奈窪線・国府津線変更

11. 観光客数の概況

(1) 観光地

年 別	総 数	吾妻山公園	二宮せせらぎ公園	ラディアン 花の丘公園	二宮果樹公園	二宮海岸
	人	人	人	人	人	人
平成						
27年	508,632	333,871	16,048	39,696	17,266	101,751
28年	522,181	330,925	16,211	56,127	18,048	100,870
29年	541,371	359,363	15,477	53,076	21,380	92,075
30年	538,555	369,621	15,590	36,347	22,298	94,699
1月	102,079	93,451	1,165	3,392	1,669	2,402
2月	46,937	39,197	692	3,383	1,531	2,134
3月	41,422	32,554	473	4,683	1,511	2,201
4月	46,957	29,155	771	3,887	1,720	11,424
5月	38,502	19,264	1,734	3,908	1,519	12,077
6月	30,204	7,285	8,970	2,318	1,350	10,281
7月	22,060	2,759	376	1,842	709	16,374
8月	33,246	13,665	189	1,485	2,563	15,344
9月	47,077	25,559	231	2,096	2,932	16,259
10月	52,432	44,758	347	3,075	2,240	2,012
11月	54,731	45,582	435	3,915	2,755	2,044
12月	22,908	16,392	207	2,363	1,799	2,147
31年	525,426	381,774	12,218	37,957	20,119	73,358
1月	119,842	110,895	1,050	3,057	1,980	2,860
2月	54,532	46,513	659	2,903	1,816	2,641
3月	48,316	38,630	387	4,605	1,793	2,901
4月	46,675	29,349	607	3,480	1,731	11,508
令和元年5月	42,479	19,392	3,729	4,512	1,529	13,317
6月	25,738	7,333	3,774	2,175	1,359	11,097
7月	11,736	1,296	576	2,228	333	7,303
8月	16,793	6,422	213	1,515	1,204	7,439
9月	24,396	12,012	321	2,762	1,378	7,923
10月	53,901	46,100	348	2,972	2,307	2,174
11月	56,615	46,949	306	4,395	2,837	2,128
12月	24,403	16,883	248	3,353	1,852	2,067

資料：産業振興課・都市整備課

(注)吾妻山公園の観光客数は、施設の利用状況から推計

(2) 行事

行 事 名	期 間	人 数
川勾神社初詣	平成31年1月	10,000
徳富蘇峰記念館 梅園	平成31年2月	8,000
湘南にのみやふるさとまつり	令和元年11月17日	9,000

資料：産業振興課

5) 福祉

1. 民生委員児童委員数

年 別	計	男	女
平成	人	人	人
27年	47	13	34
28年	47	13	34
29年	47	10	37
30年	47	10	37
31年	46	11	35

資料：福祉保険課(各年4月1日現在)

2. 心配ごと相談の状況

年 別	生計年金	職業生業	住 宅	家 族	結 婚 離 婚	健康医療	精神衛生	人権法律	財 産	事 故	母子保健 児童福祉	父子福祉 母子福祉	老人福祉	苦 情	その他	合 計
平成	件	件	件	件	件	件	件	件	件	件	件	件	件	件	件	件
26年度	-	-	-	3	1	-	-	-	1	2	-	-	-	2	4	13
27年度	1	-	2	6	2	-	-	2	2	-	-	-	-	3	4	22
28年度	1	-	1	3	2	-	-	-	1	-	-	-	1	1	1	11
29年度	1	-	-	2	1	-	-	-	4	-	-	-	-	2	2	12
30年度	1	-	5	5	2	1	-	1	4	-	-	-	-	1	4	24

資料：二宮町社会福祉協議会

3. 共同募金の実績

年 別	目標額	実績額	目標額に 対する比率
平成	千円	千円	%
27年	2,300	2,244	97.6
28年	2,280	2,222	97.5
29年	2,280	2,164	94.9
30年	2,270	2,272	100.1
令和元年	2,260	2,169	96.0

資料：二宮町社会福祉協議会(各年12月1日現在)

4. 保育所の概況

年 別	保育所数	定 員	入所児童数											管外委託児童数							
			総 数	0 歳 児	1 歳 児	2 歳 児	3 歳 児	4 歳 児 以上	うち管外受託児童数					総 数	0 歳 児	1 歳 児	2 歳 児	3 歳 児	4 歳 児 以上		
									総 数	0 歳 児	1 歳 児	2 歳 児	3 歳 児							4 歳 児 以上	
平成		人	人	人	人	人	人	人	人	人	人	人	人	人	人	人	人	人	人	人	人
27年	4	330	364	25	50	69	73	147	20	4	3	-	2	11	18	2	2	1	4	9	
28年	4	350	360	17	61	68	74	140	13	1	2	4	-	6	19	1	4	3	5	6	
29年	4	350	375	14	72	68	77	144	12	1	3	2	4	2	18	-	1	4	7	6	
30年	4	350	376	17	54	80	72	153	9	-	1	4	2	2	17	1	1	2	4	9	
31年	4	350	366	22	57	64	80	143	11	1	1	2	2	5	12	0	1	2	1	8	
私立																					
二宮保育園	-	90	106	8	18	20	21	39	3	0	0	1	1	1							
梅花保育園	-	90	91	0	14	13	25	39	0	0	0	0	0	0							
みちる愛児園	-	60	61	3	9	8	14	27	4	0	0	1	0	3							
みちる愛児園 駅前ナーサリー	-	20	19	5	7	7	0	0	2	1	1	0	0	0							
町立																					
百合が丘保育園	-	90	89	6	9	16	20	38	2	0	0	0	1	1							

資料：子育て・健康課(各年4月1日現在)

5. 保育園運営費の概況

年齢別	年間延入所児童数	年間運営費	1人当たり平均額
	人	円	円
0歳児	230	49,824,750	216,629
1～2歳児	1,267	172,743,580	136,341
3歳児	641	44,307,520	69,122
4歳児以上	1,369	82,114,660	59,981
総 数	3,507	348,990,510	99,513

資料：子育て・健康課(平成30年度)

6. 児童扶養手当受給者

年 別	受給資格	支給停止	受給者
平成	人	人	人
26年	198	22	176
27年	200	28	172
28年	202	27	175
29年	189	33	156
30年	179	36	143
令和元年	170	38	132

資料：子育て・健康課(各年12月31日現在)

7. 生活保護の状況

年 別	被保護世帯数	被保護人員	保護率	保 護 費					
				総 計	生活扶助	住宅扶助	教育扶助	医療扶助	その他扶助
平成	世帯	人	%	千円	千円	千円	千円	千円	千円
26年度	220	290	10.06	238,715	146,661	82,634	2,314	3,932	3,174
27年度	230	301	10.58	250,866	153,011	87,689	2,871	4,420	2,875
28年度	225	290	10.26	244,225	150,132	85,628	2,294	3,481	2,690
29年度	232	296	10.56	244,225	150,132	85,628	2,294	3,481	2,690
30年度	225	277	9.94	230,555	137,227	84,997	938	4,397	2,996

資料：神奈川県平塚保健福祉事務所年報

(注) 医療扶助は、神奈川県平塚保健福祉事務所支払分の数値(支払基金経由分は含まない)
被保護世帯数、被保護人員、保護率は年度平均の数値

8. 障がい別対象者数

年 別	身体障がい者						知的障がい者 総数	精神障がい者 総数
	総 数	視覚障がい	聴覚障がい	音声障がい	内部障がい	肢体不自由		
平成	人	人	人	人	人	人	人	人
27年	976	52	86	8	296	534	180	189
28年	957	59	89	7	283	519	195	208
29年	944	58	91	9	284	502	203	211
30年	927	55	88	9	285	490	219	227
31年	922	57	82	11	288	484	218	245

資料：福祉保険課（各年3月31日現在）

9. 高齢者人口

年 別	総人口	高齢者人口					高齢者構成比				
		65～69歳	70～79歳	80～89歳	90歳以上	合計	65～69歳	70～79歳	80～89歳	90歳以上	合計
平成	人	人	人	人	人	人	%	%	%	%	%
27年	29,222	2,546	4,174	2,134	419	9,273	8.7	14.3	7.3	1.4	31.7
28年	29,232	2,649	4,123	2,235	466	9,473	9.1	14.1	7.6	1.6	32.4
29年	28,985	2,604	4,211	2,290	513	9,618	9.0	14.5	7.9	1.8	33.2
30年	28,645	2,373	4,405	2,417	538	9,738	8.3	15.4	8.4	1.9	34.0
31年	28,463	2,139	4,525	2,498	588	9,750	7.5	15.9	8.8	2.1	34.3

資料：高齢介護課（各年3月31日現在）

(注) 人口は、住民基本台帳の人口

10. 敬老祝金品贈呈該当者数

年 別	敬老祝金該当者			
	総 数	100歳	88歳	77歳
平成	人	人	人	人
26年度	480	7	134	339
27年度	522	3	143	376
28年度	250	8	242	-
29年度	144	4	140	-
30年度	167	4	163	-

資料：高齢介護課(各年9月1日現在)

(注) 条例改正に伴い、平成28年度より77歳は対象外

11. 国民年金加入状況

区 分			平成26年	平成27年	平成28年	平成29年	平成30年	平成31年
人 数	加入者総数	人	6,404	6,033	5,826	5,551	5,399	5,294
	1号被保険者	人	4,041	3,749	3,638	3,430	3,294	3,225
	強制加入者	人	(3,938.0)	(3,668.0)	(3,562.0)	(3,367.0)	(3,227.0)	(3,154.0)
	任意加入者	人	(103.0)	(81.0)	(76.0)	(63.0)	(67.0)	(71.0)
	3号被保険者	人	2,363	2,284	2,188	2,121	2,105	2,070
比 率	加入者総数	%	100.0	100.0	100.0	100.0	100.0	100.0
	1号被保険者	%	63.1	62.1	62.4	61.8	61.0	60.9
	強制加入者	%	(97.5)	(97.8)	(97.9)	(98.2)	98.0	97.8
	任意加入者	%	(2.5)	(2.2)	(2.1)	(1.8)	2.0	2.2
	3号被保険者	%	36.9	37.9	37.6	38.2	39.0	39.1

資料：福祉保険課(各年3月31日現在)

12. 拠出年金支給状況

区 分			平成26年	平成27年	平成28年	平成29年
人 数	総 額	人	8,985	9,221	9,542	9,680
	老齢年金	人	203	172	272	224
	母子年金	人	-	-	-	-
	障害年金	人	5	5	4	3
	遺児年金	人	-	-	-	-
	寡婦年金	人	3	2	2	1
	死亡一時金	人	7	8	4	5
	老齢基礎年金	人	8,324	8,575	8,783	8,962
	障害基礎年金	人	390	416	433	454
	遺族基礎年金	人	53	43	44	31
年 金 額	総 額	円	6,032,500,200	6,263,045,289	6,455,137,864	6,577,184,944
	老齢年金	円	97,617,700	84,515,300	103,688,469	86,046,197
	母子年金	円	-	-	-	-
	障害年金	円	4,057,200	4,095,500	3,315,425	2,337,900
	遺児年金	円	-	-	-	-
	寡婦年金	円	1,197,500	772,400	772,380	372,197
	死亡一時金	円	840,000	1,160,000	505,000	642,000
	老齢基礎年金	円	5,553,783,200	5,782,000,664	5,939,514,315	6,076,247,925
	障害基礎年金	円	331,654,600	355,665,425	371,028,075	386,182,725
	遺族基礎年金	円	43,350,000	34,836,000	36,314,200	25,356,000

資料：日本年金機構

13. 国民健康保険加入状況

年 別	世帯			人口		
	総世帯数	加入世帯数	加入率	総人口	被保険者数	加入率
平成	世帯	世帯	%	人	人	%
27年	12,374	4,778	38.6	29,381	8,000	27.2
28年	12,436	4,704	37.8	29,232	7,751	26.5
29年	12,462	4,550	36.5	28,985	7,346	25.3
30年	12,534	4,395	35.1	28,842	7,022	24.3
31年	12,580	4,264	33.9	28,698	6,717	23.4

資料：福祉保険課（各年3月31日現在）

14. 国民健康保険税の状況（現年度分）

年 別	調定額	収納額	収納率	調定に対する	
				1世帯当たり額	1人当たり額
平成	円	円	%	円	円
26年度	789,908,300	731,148,198	92.6	165,322	98,739
27年度	759,170,300	705,876,305	93.0	161,388	97,945
28年度	730,324,500	677,298,976	92.7	160,511	99,418
29年度	747,414,800	698,541,434	93.5	170,060	106,439
30年度	707,672,100	666,121,391	94.1	165,576	105,089

資料：福祉保険課

15. 国民健康保険の保険給付状況

(1) 療養給付、療養費

区 分	件 数	費用額
療養給付	118,602	2,462,381,920
診療費等	74,210	1,962,816,480
調剤	44,392	499,565,440
療養費	1,591	20,338,695
診療費	106	1,792,568
補装具等	1,485	18,546,127

(2) 高額療養費、その他の給付

区 分	件 数	支払額
高額療養費	5,547	245,639,166
その他の給付	53	10,034,000
移送費	-	-
出産育児給付	20	8,384,000
葬祭給付	33	1,650,000

資料：福祉保険課（平成30年度国民健康保険事業状況報告書）

16. 後期高齢者医療加入状況

年 別	人 口	被保険者数	加入率
平成	人	人	%
27年	29,222	4,327	14.8
28年	29,232	4,539	15.5
29年	28,985	4,737	16.3
30年	28,842	4,931	17.1
31年	28,698	5,184	18.1

資料：福祉保険課（各年3月31日現在）

17. 介護予防事業実施状況

平成	若返り		ころばん塾		すこやか会		認知症予防講演会・講座		にぎわい塾	
	回	人	回	人	回	人	回	人	回	人
26年度	12	121	18	200	44	315	7	130	21	1,294
27年度	-	-	18	235	22	230	7	153	38	1,032
28年度	-	-	24	249	22	183	8	93	24	495
29年度	-	-	12	154	-	-	9	143	-	-
30年度	-	-	-	-	-	-	4	60	-	-

資料：高齢介護課

18. 介護保険サービス給付状況

区 分	平成30年3月～31年2月計		1か月平均		
	件数	給付額	件数	給付額	1件当たり 給付額
	件	千円	件	千円	円
総 計	39,226	2,437,834	3,271	203,154	62,108
居宅サービス合計	32,450	1,317,313	2,705	109,776	40,583
訪問介護	2,461	174,016	205	14,501	70,737
訪問入浴介護	298	20,200	25	1,683	67,320
訪問看護	2,203	93,525	184	7,794	42,359
訪問リハビリテーション	100	3,683	8	307	38,375
居宅療養管理指導	5,890	45,393	491	3,783	7,705
通所介護・通所リハビリ	4,129	291,061	344	24,255	70,509
短期入所生活・短期入所療養介護	1,095	76,611	91	6,384	70,154
福祉用具貸与	5,832	82,661	486	6,888	14,173
福祉用具購入費	157	4,163	13	347	26,692
住宅改修費	138	12,378	12	1,032	86,000
特定施設入所者生活介護	2,100	410,652	175	34,221	195,549
居宅介護支援(ケアプラン)	8,047	102,970	671	8,581	12,788
地域密着型サービス合計	2,378	328,447	199	27,371	137,543
定期巡回・随時対応型訪問介護看護	2	318	0	27	X
地域密着型通所介護	1,387	95,430	116	7,953	68,560
認知症対応型通所介護	80	10,333	7	861	123,000
小規模多機能型居住介護	194	32,439	16	2,703	168,938
認知症対応型共同生活介護	479	126,863	40	10,572	264,300
地域密着型介護老人福祉施設入所者生活介護	235	62,907	20	5,242	262,100
看護小規模多機能型居宅介護	1	157	0	13	X
施設サービス合計	2,621	743,478	219	61,957	282,909
介護老人福祉施設	1,714	472,015	143	39,335	275,070
介護老人保健施設	896	267,598	75	22,300	297,333
介護療養型医療施設	11	3,865	1	322	322,000
高額介護サービス費	1,777	48,596	148	4,050	27,365

資料：高齢介護課(平成30年度介護保険事業状況報告(年報))

19. 要介護認定者数

区 分	人 数				構 成 比			
	40～64歳	65～74歳	75歳以上	合 計	40～64歳	65～74歳	75歳以上	合 計
	人	人	人	人	%	%	%	%
年齢別人口	9,804	4,524	5,219	19,547	-	-	-	-
認定者合計	22	150	1,333	1,505	100.0	100.0	100.0	100.0
要支援1	2	18	174	194	9.1	12.0	13.1	12.9
要支援2	3	38	216	257	13.6	25.4	16.2	17.1
要介護1	1	14	241	256	4.6	9.3	18.1	17.0
要介護2	3	26	191	220	13.6	17.3	14.3	14.6
要介護3	7	28	228	263	31.8	18.7	17.1	17.5
要介護4	-	11	155	166	-	7.3	11.6	11.0
要介護5	6	15	128	149	27.3	10.0	9.6	9.9

資料：高齢介護課(平成30年度介護保険事業状況報告(3月分))

6) 保健・衛生

1. 病院・診療所数

年 別	病院			一般診療所			歯科診療所
	病院数	病床数	人口1万 対病床数	診療所数	病床数	人口1万 対病床数	
平成							
26年度	-	-	-	21	-	-	20
27年度	-	-	-	23	-	-	20
28年度	-	-	-	22	-	-	20
29年度	-	-	-	22	-	-	20
30年度	-	-	-	22	-	-	20

資料：神奈川県平塚保健福祉事務所年報(各年度3月31日現在)

2. 医療従事者数

年 別	総 数	医 師	歯科医師	薬剤師	助産師	看護師	医師1人当たり 町 民 数
平成	人	人	人	人	人	人	
20年	148	25	21	52	2	48	1,183
22年	136	26	16	45	3	46	1,139
24年	163	25	18	50	3	67	1,171
26年	139	22	21	44	2	50	1,304
28年	170	18	14	55	3	80	1,565
30年	171	19	14	55	3	80	1,468

資料：神奈川県衛生統計年報及び神奈川県勢要覧(各年12月31日現在)

(注) 隔年調査

看護師は准看護師を含む

3. 主要死因別死亡者数

年 別	総数	主 要 区 分												
		結 核	悪 性 新 生 物	高 血 圧 性 疾 患	心 疾 患	脳 血 管 疾 患	肺 炎	喘 息	消 化 性 潰 瘍	肝 硬 変	腎 不 全	老 衰	事 故 死	自 殺
平成	人	人	人	人	人	人	人	人	人	人	人	人	人	人
25年	318	-	96	2	50	32	27	1	1	-	3	20	10	2
26年	292	-	97	1	43	23	25	-	6	1	4	21	5	5
27年	319	1	102	-	42	18	37	1	-	5	3	21	11	7
28年	318	1	95	-	42	25	27	-	-	3	6	28	10	3
29年	316	-	91	4	38	30	18	1	1	2	2	30	10	5

資料：地域政策課(神奈川県衛生統計年報)

(注) 主要区分のみ掲載しているため総数は一致しない

4. 予防接種実施状況

定期接種

年 別	集団接種		個別接種														
	ポリオ	B C G	三種混合	二種混合	麻しん・風しん	麻しん	風しん	日本脳炎	インフル 高 齢者 エンザ	ポリオ	四種混合	子宮頸がん	ヒブ	小児用肺炎球菌	水痘	B型肝炎	高齢者肺炎球菌
平成	人	人	人	人	人	人	人	人	人	人	人	人	人	人	人	人	人
26年度	-	138	32	142	355	-	-	891	3,612	76	604	4	622	619	376	-	1,358
27年度	-	135	-	165	318	-	-	757	3,603	22	619	2	629	628	370	-	970
28年度	-	172	-	164	350	-	-	907	3,716	11	672	-	631	634	308	207	984
29年度	-	137	-	153	310	-	-	764	3,642	15	573	2	550	545	311	407	1,081
30年度	-	163	-	180	316	-	-	971	3,728	5	633	4	610	615	294	465	978

資料：子育て・健康課

(注)個別接種のうちポリオは平成24年9月より、四種混合は同年11月より導入

(注)個別接種のうち水痘・高齢者肺炎球菌は平成26年10月より導入

(注)個別接種のうちB型肝炎は平成28年10月より導入

(注)接種人数は延べ人数

5. 献血実施状況

年 別	献血回数	採血目標	献血希望者	採血者	不適合者	目標達成率
平成	回	人	人	人	人	%
26年度	3	226	68	53	15	30.2
27年度	2	216	43	38	5	23.5
28年度	2	244	38	37	1	17.6
29年度	2	294	37	35	2	15.1
30年度	2	240	32	29	3	11.9

資料：子育て・健康課

6. 保健指導実施状況

年 別	個別保健指導				集団健康教育	
	特定健康診査		がん検診	健康相談	所内	
	特定保健指導	重症化予防事業			特定健診関係運動教室	生活習慣病予防改善教室
平成	人	人	人	人	人	人
26年度	229	59	519	156	22	49
27年度	250	54	512	196	28	42
28年度	183	138	317	137	50	85
29年度	223	94	207	159	40	-
30年度	171	63	188	173	-	-

資料：子育て・健康課

7. 特定健康診査・健康診査受診者数

年 別	特定健康診査	健康診査
平成	人	人
26年度	2,213	1,594
27年度	2,292	1,768
28年度	2,205	1,903
29年度	2,199	2,050
30年度	2,128	2,121

資料：子育て・健康課

(注)特定健康診査は40歳から74歳までの国民健康保険加入者、健康診査は神奈川県後期高齢者医療制度加入者を対象

8. がん検診受診者数

年 別	胃がん	大腸がん	子宮がん	乳がん	肺がん	前立腺がん
平成	人	人	人	人	人	人
26年度	284	3,097	314	384	3,503	707
27年度	270	3,427	297	422	3,792	766
28年度	214	3,172	210	303	3,899	734
29年度	225	3,137	280	345	3,709	761
30年度	214	3,011	232	309	3,754	729

資料：子育て・健康課

9. 乳幼児健康診査受診者数

年 別	4か月児	8～10か月児	1歳6か月児	3歳児	2歳児歯科
平成	人	人	人	人	人
26年度	143	149	169	187	175
27年度	141	142	168	181	185
28年度	167	172	143	191	164
29年度	125	144	190	168	150
30年度	159	162	144	154	163

資料：子育て・健康課

			所外
その他 (重症化予防教室等)			出前講座
人	回	人	
59	6	274	
51	13	505	
28	11	554	
22	9	426	
40	13	403	

10. し尿収集状況

年 別	浄化槽汚泥			し 尿			合計収集量 kl
	件 数	台 数	収集量 kl	件 数	台 数	収集量 kl	
平成	件	台	kl	件	台	kl	kl
26年度	2,568	3,726	5,686.300	2,911	453	345.900	6,032.200
27年度	2,559	3,706	5,640.200	2,834	472	343.500	5,983.700
28年度	2,478	3,737	5,731.260	2,848	474	347.516	6,078.776
29年度	2,450	3,759	5,750.550	2,787	433	331.218	6,081.768
30年度	2,335	3,507	5,304.430	2,792	325	328.788	5,633.218
4月	202	322	485.000	219	20	25.434	510.434
5月	220	334	515.100	231	20	26.856	541.956
6月	224	315	463.150	246	21	28.836	491.986
7月	221	317	470.100	244	21	27.972	498.072
8月	192	260	386.700	233	26	28.404	415.104
9月	169	306	481.620	207	24	24.138	505.758
10月	167	286	444.400	233	29	26.568	470.968
11月	174	301	467.310	251	36	31.122	498.432
12月	209	277	408.600	263	37	31.572	440.172
31年1月	191	260	391.750	226	31	26.298	418.048
2月	173	276	411.200	218	30	24.840	436.040
3月	193	253	379.500	221	30	26.748	406.248
月平均	194.583	292.250	442.036	232.667	27.083	27.399	469.435

資料：生活環境課

※平成28年度より、収集量は小数点以下第三位まで記載する。

11. じん芥収集状況

年 別	合計収集量	可燃ごみ		資源ごみ							
		町内収集	許可業者	容器包装プラスチック	ペットボトル	ビン	空き缶類	金属	古紙・布類	剪定枝	廃食用油
平成	t	t	t	t	t	t	t	t	t	t	t
28年度	8,682.848	4,677.770	702.880	420.965	84.650	214.290	78.740	88.270	1,441.630	122.690	7.308
29年度	8,576.046	4,590.725	720.715	409.745	83.400	207.885	78.090	81.080	1,416.510	103.310	7.951
30年度	8,484.319	4,548.330	715.285	404.330	88.240	202.480	78.189	83.560	1,384.850	97.560	7.750
4月	733.273	382.430	57.205	34.580	6.510	18.270	6.510	8.090	138.190	7.750	0.648
5月	798.841	429.885	63.830	35.450	7.360	17.340	6.600	7.390	121.420	13.530	0.631
6月	710.333	388.325	59.545	32.890	7.590	16.445	6.449	7.490	112.130	9.600	0.694
7月	716.413	386.985	65.390	36.200	8.850	17.205	7.050	6.000	116.020	7.380	0.638
8月	727.126	399.535	63.900	34.180	10.430	17.600	7.580	6.070	105.640	4.900	0.606
9月	667.881	361.645	60.520	31.480	8.980	16.685	7.070	5.900	106.490	6.560	0.616
10月	782.916	426.965	66.370	35.400	6.970	15.660	6.090	8.030	115.460	15.980	0.626
11月	701.950	360.745	58.170	33.020	6.940	15.275	6.290	8.530	115.350	10.770	0.610
12月	731.483	382.980	56.080	31.750	6.480	18.485	6.470	7.610	132.320	7.520	0.723
31年1月	692.365	379.960	57.635	37.570	6.290	19.255	6.610	3.340	112.630	5.620	0.710
2月	574.948	303.945	50.000	29.370	6.050	15.765	5.930	8.840	100.300	4.610	0.598
3月	646.790	344.930	56.640	32.440	5.790	14.495	5.540	6.270	108.900	3.340	0.650
月平均	707.027	379.028	59.607	33.694	7.353	16.873	6.516	6.963	115.404	8.130	0.646

資料：生活環境課

家電類	蛍光管類	粗大ごみ		有害ごみ	直接搬入 ごみ	戸別収集 ごみ	不法投棄 物	河川清掃物	ごみ出し回収	美化清掃
		破碎ごみ	寝具類							
t	t	t	t	t	t	t	t	t	t	t
63.700	6.190	299.010	51.050	10.590	376.550	27.995	0.330	1.215	1.655	5.370
65.525	5.275	305.985	53.300	9.415	402.600	26.685	0.775	1.060	1.275	4.740
70.430	4.870	295.660	49.190	9.665	405.775	28.490	0.230	1.025	0.800	7.610
5.040	0.390	26.890	4.110	0.715	33.610	2.120	0.020	0.155	0.040	-
5.945	0.465	27.620	4.980	0.750	48.045	3.280	-	0.095	0.075	4.150
4.845	0.335	23.155	4.800	0.655	31.940	1.925	-	0.175	0.050	1.295
5.380	0.350	22.135	5.020	0.680	27.845	2.985	-	0.065	0.155	0.080
5.975	0.355	23.580	4.900	0.820	37.555	3.425	-	-	0.075	-
4.785	0.335	23.365	2.970	0.765	25.980	2.940	-	0.085	0.105	0.605
5.795	0.365	30.775	4.340	0.920	39.535	2.510	0.040	0.140	0.045	0.900
6.340	0.410	26.160	4.810	0.930	45.065	2.135	0.170	0.200	0.030	-
7.390	0.550	28.125	4.210	1.150	37.285	1.765	-	-	0.025	0.565
7.375	0.520	22.575	2.060	0.885	27.710	1.555	-	-	0.065	-
6.005	0.400	19.585	3.790	0.720	17.450	1.545	-	-	0.045	-
5.555	0.395	21.695	3.200	0.675	33.755	2.305	-	0.110	0.090	0.015
5.869	0.406	24.638	4.099	0.805	33.815	2.374	0.019	0.085	0.067	0.634

7) 治安・公害

1. 犯罪別発生件数

区 分	総 数	一色	百合が丘	中里	富士見が丘	二宮	山西	川匂	松根	緑が丘
	件	件	件	件	件	件	件	件	件	件
凶悪犯	-	-	-	-	-	-	-	-	-	-
粗暴犯	7	1	-	1	-	2	1	2	-	-
窃盗犯	73	3	10	15	1	35	9	-	-	-
知能犯	5	-	2	-	-	3	-	-	-	-
その他	12	-	1	3	-	4	3	1	-	-
合 計	97	4	13	19	1	44	13	3	-	-

資料：大磯警察署(令和元年)

2. 青少年犯罪検挙人員状況

年 別	総 数	殺人	強盗	放火	強姦	傷害 暴行	脅迫 恐喝	窃盗	すり	詐欺	横領	その他
平成	件	件	件	件	件	件	件	件	件	件	件	件
27年	12 (1)	-	-	-	-	1	-	6 (1)	-	-	-	5
28年	15 (1)	-	-	-	-	1	-	6 (1)	-	-	1	7
29年	10	-	-	-	-	1	-	7	-	-	1	1
30年	11	-	-	-	-	1	1	6	-	2	-	1
令和元年	26 (1)	-	-	-	-	-	-	14	-	-	3 (1)	9

資料：大磯警察署(大磯警察署管内)
()内は、うち女子

3. 交通事故発生件数

年 別	事故類型				死 傷 別					
	総 数	人対 車両	車両 相互	車両 単独	死 亡	重 傷	軽 傷	うち町内		
								死 亡	重 傷	軽 傷
平成	件	件	件	件	人	人	人	人	人	人
27年	172	24	144	4	2	12	202	1	7	97
28年	162	35	124	3	1	8	176	1	4	83
29年	133	16	111	6	-	8	163	-	4	76
30年	128	19	104	5	1	11	147	-	5	62
令和元年	95	24	70	1	-	12	102	-	10	46

資料：大磯警察署(大磯警察署管内)

4. 防犯灯及び街路灯設置状況

年 別	防犯灯				街路灯		
	総 数	水銀灯	蛍光灯	L E D	総 数	水銀灯	L E D
平成	灯	灯	灯	灯	灯	灯	灯
26年度	2,330	392	1,847	91	461	-	461
27年度	2,330	-	-	2,330	461	-	461
28年度	2,331	-	-	2,331	461	-	461
29年度	2,333	-	-	2,333	461	-	461
30年度	2,358	-	-	2,358	461	-	461

資料：防災安全課

5. 消防職員数

年 別	総 数	消 防 司令長	消 防 司令	消 防 司令補	消 防 士長	消 防 副士長	消 防 士	事 務 吏員等	派遣 職員
平成	人	人	人	人	人	人	人	人	人
27年	44	1	5	9	10	10	8	1	-
28年	46	1	5	11	8	11	9	1	-
29年	46	1	4	10	9	11	9	2	-
30年	47	1	3	10	10	11	9	2	1
31年	47	1	3	10	11	10	10	1	1

資料：消防課(各年4月1日現在)

6. 消防団数と団員数

年 別	分団数	総 数	団 長	副団長	分団長	副分団長	班 長	団 員
平成		人	人	人	人	人	人	人
27年	5	76	1	2	5	5	30	33
28年	5	78	1	2	5	5	30	35
29年	5	77	1	2	5	5	30	34
30年	5	77	1	2	5	5	30	34
31年	5	76	1	2	5	5	30	33

資料：消防課(各年4月1日現在)

7. 火災発生状況

年 別	火災 件数	死傷者		焼損面積			損害額
		死者	負傷者	建物	林野	その他	
平成	件	人	人	m ²	m ²	m ²	千円
26年	9	-	3	118 (55)	1,460	800	9,966
27年	8	1	-	115 (29)	-	-	10,822
28年	5	-	1	29 (8)	-	-	3,147
29年	5	-	-	-	-	-	2
30年	7	1	1	153 (2)	-	-	2,800

資料：消防署

(注) ()は表面積

8. 出火原因別火災発生状況

年 別	合 計	こ ん ろ	風 か ま ど 呂 ど	ス ト ー ブ	こ た つ	た ば こ	ラ イ タ ー マ ッ チ	た き 火	電 気 関 係	火 遊 び	放 火	そ の 他	調 査 不 明
平成	件	件	件	件	件	件	件	件	件	件	件	件	件
26年	9	-	-	1	-	1	1	1	-	-	1	3	1
27年	8	1	-	-	-	1	-	-	2	-	-	2	2
28年	5	-	-	-	-	-	-	-	-	-	-	2	3
29年	5	-	-	-	-	-	-	-	-	-	2	-	3
30年	7	2	-	-	-	-	-	1	1	-	3	-	-

資料：消防署

9. 救急車出動状況

年 別	総 数	火 災	自 然 災 害	水 難	交 通	労 働 災 害	加 害 事 故	一 般 負 傷	急 病	運 動 競 技	自 損 行 為	そ の 他
平成	件	件	件	件	件	件	件	件	件	件	件	件
26年	1,418	1	-	-	103	11	7	218	989	10	14	65
27年	1,369	-	-	-	108	7	7	211	941	15	9	71
28年	1,365	2	-	-	78	8	6	240	931	11	12	77
29年	1,408	6	-	-	91	4	7	230	993	10	14	53
30年	1,376	21	-	1	81	8	4	249	937	12	7	56

資料：消防署

10. 事故別・年齢・傷害区分別搬送人員

区 分	年齢区分						傷害程度				
	新生児	乳幼児	少年	成人	高齢者	計	死亡	重症	中等症	軽症	計
	人	人	人	人	人	人	人	人	人	人	人
急病	-	37	33	168	667	905	22	98	489	296	905
交通事故	-	2	12	37	22	73	1	3	23	46	73
一般負傷	-	17	11	31	175	234	-	12	117	105	234
その他	-	1	6	28	36	71	2	8	38	23	71
計	-	57	62	264	900	1,283	25	121	667	470	1,283

資料：消防署(平成30年)

11. 救助出動状況

年 別	合 計	交通事故	室内施設	河川へ転落	水難事故	その他
平成	件	件	件	件	件	件
26年	24	9	12	-	-	3
27年	14	2	6	-	-	6
28年	15	4	7	-	-	4
29年	13	3	6	-	-	4
30年	8	3	-	-	2	3

資料：消防署

12. 発生原因別公害苦情件数

年 別	工場	商店	建設業	飲食店	農業	その他	合計
平成	件	件	件	件	件	件	件
26年度	1	-	6	2	2	13	24
27年度	-	2	2	1	-	11	16
28年度	-	-	5	-	1	9	15
29年度	-	-	-	1	-	9	10
30年度	-	-	2	2	1	15	20

資料：生活環境課

13. 公害苦情受付件数

年 別	大気	水質	騒音	振動	悪臭	地盤沈下	廃棄物	その他	合計
平成	件	件	件	件	件	件	件	件	件
26年度	12	2	7	1	2	-	-	-	24
27年度	2	1	9	-	4	-	-	-	16
28年度	7	-	6	2	-	-	-	-	15
29年度	4	-	4	-	2	-	-	-	10
30年度	9	-	3	1	7	-	-	-	20

資料：生活環境課

14. 発令月別光化学スモッグ注意報発生件数

年 別	1月	2月	3月	4月	5月	6月	7月	8月	9月	10月	11月	12月	合計
平成	件	件	件	件	件	件	件	件	件	件	件	件	件
27年	-	-	-	-	1	-	1	1	-	-	-	-	3
28年	-	-	-	-	-	-	1	1	1	-	-	-	3
29年	-	-	-	-	1	1	-	2	-	-	-	-	4
30年	-	-	-	-	-	-	-	1	-	-	-	-	1
31年 (5月以降は令和元年)	-	-	-	-	-	1	-	-	-	-	-	-	1

資料：生活環境課

8) 教育・文化

1. 学校の総覧

区 分	学校数	学級数	教員数			生徒・児童・幼児数		
			総数	男	女	総数	男	女
	校	級	人	人	人	人	人	人
幼稚園	5	32	51	2	49	628	318	310
小学校	3	51	78	35	43	1,202	628	574
中学校	2	24	51	29	22	624	310	314
高等学校	1	21	53	39	14	806	351	455

資料：地域政策課(学校基本調査(令和元年5月1日現在))

2. 学校施設状況

区 分	校地面積	建物面積		
		合 計	校 舎	体育館
	m ²	m ²	m ²	m ²
二宮小学校	10,678	7,224	6,354	870
一色小学校	21,902	5,504	4,590	914
山西小学校	22,300	6,183	5,286	897
二宮中学校	17,075	7,430	6,314	1,116
二宮西中学校	24,986	6,873	5,640	1,233

資料：教育総務課(学校施設台帳(令和元年5月1日現在))

3. 小中学校別教員と児童生徒数

区 分	学級数	教員数	児童生徒数		
			計	男	女
	学級	人	人	人	人
総 計	75	129	1,826	938	888
小学校計	51	78	1,202	628	574
二宮小学校	26	39	646	343	303
一色小学校	10	19	198	104	94
山西小学校	15	20	358	181	177
中学校計	24	51	624	310	314
二宮中学校	13	29	350	171	179
二宮西中学校	11	22	274	139	135

資料：教育総務課(令和元年5月1日現在)

4. 幼稚園の概況

年 別	園数	組数	教員数(本務者)			職員数(本務者)			総数		
			計	男	女	計	男	女	計	男	女
平成			人	人	人	人	人	人	人	人	人
27年	5	32	52	3	49	9	4	5	612	308	304
28年	5	32	52	2	50	9	4	5	590	295	295
29年	5	31	51	2	49	9	4	5	594	298	296
30年	5	31	53	2	51	9	4	5	597	299	298
令和元年	5	32	51	2	49	8	4	4	628	318	310

資料：地域政策課(学校基本調査(各年5月1日現在))

5. 小学校の概況

年 別	学校数	学級数	教員数(本務者)			職員数(本務者)			総数		
			計	男	女	計	男	女	計	男	女
平成			人	人	人	人	人	人	人	人	人
27年	3	50	72	35	37	8	5	3	1,287	659	628
28年	3	49	75	33	42	8	5	3	1,281	645	636
29年	3	50	76	37	39	8	5	3	1,269	662	607
30年	3	50	76	34	42	6	2	4	1,228	633	595
令和元年	3	51	78	35	43	7	2	5	1,202	628	574

資料：地域政策課(学校基本調査(各年5月1日現在))

6. 中学校の概況

年 別	学校数	学級数	教員数(本務者)			職員数(本務者)			総数		
			計	男	女	計	男	女	計	男	女
平成			人	人	人	人	人	人	人	人	人
27年	2	25	54	31	23	3	-	3	703	355	348
28年	2	25	53	28	25	3	-	3	673	351	322
29年	2	24	54	31	23	3	-	3	647	337	310
30年	2	24	54	32	22	4	1	3	635	321	314
令和元年	2	24	51	29	22	4	1	3	624	310	314

資料：地域政策課(学校基本調査(各年5月1日現在))

園児数					
3歳児		4歳児		5歳児	
男	女	男	女	男	女
人	人	人	人	人	人
87	79	105	104	116	121
86	88	106	104	103	103
99	102	94	91	105	103
92	100	109	107	98	91
103	98	103	104	112	108

児童数											
1学年		2学年		3学年		4学年		5学年		6学年	
男	女	男	女	男	女	男	女	男	女	男	女
人	人	人	人	人	人	人	人	人	人	人	人
99	99	114	98	110	107	112	107	104	113	120	104
91	107	102	101	115	97	116	105	115	110	106	116
117	79	97	110	100	103	115	100	118	109	115	106
88	86	117	83	95	114	101	103	114	100	118	109
103	86	89	86	118	84	99	116	101	103	118	99

生徒数					
1学年		2学年		3学年	
男	女	男	女	男	女
人	人	人	人	人	人
122	99	113	125	120	124
114	96	124	100	113	126
97	110	117	100	123	100
108	103	97	111	116	100
104	102	109	101	97	111

7. 高等学校の概況

年 別	学校数	学級数	教員数(本務者)			職員数(本務者)			総数	
			計	男	女	計	男	女	計	男
平成			人	人	人	人	人	人	人	人
27年	1	20	48	42	6	7	2	5	769	356
28年	1	20	49	42	7	7	3	4	778	340
29年	1	20	50	41	9	6	3	3	781	341
30年	1	21	49	43	6	5	2	3	814	367
令和元年	1	21	53	39	14	5	3	2	806	351

資料：地域政策課(学校基本調査(各年5月1日現在))

8. 中学校の進路別卒業生数

年 別	総数			進学者			就職者			左記及 計
	計	男	女	計	男	女	計	男	女	
平成	人	人	人	人	人	人	人	人	人	人
27年	246	117	129	244	116	128	-	-	-	2
28年	245	120	125	245	120	125	-	-	-	-
29年	242	115	127	241	115	126	-	-	-	1
30年	222	121	101	221	120	101	-	-	-	1
令和元年	215	116	99	214	115	99	-	-	-	1

資料：地域政策課(学校基本調査(各年5月1日現在))

9. 中学校の高等学校等への進学者数

年 別	総数			高等学校(本科)							
				全日制			定時制			計	
	計	男	女	計	男	女	計	男	女		
平成	人	人	人	人	人	人	人	人	人	人	人
27年	244	116	128	231	112	119	2	-	2	6	
28年	244	120	124	234	114	120	2	2	-	6	
29年	239	115	124	224	106	118	2	1	1	5	
30年	221	120	101	210	113	97	1	1	-	6	
令和元年	214	115	99	194	104	90	-	-	-	12	

資料：地域政策課(学校基本調査(各年5月1日現在))

生徒数						
	1学年		2学年		3学年	
女	男	女	男	女	男	女
人	人	人	人	人	人	人
413	91	147	120	150	145	116
438	134	144	91	146	115	148
440	123	155	128	141	90	144
447	122	156	120	154	125	137
455	120	158	119	153	112	144

び不詳・死亡以外		不詳・死亡		
男	女	計	男	女
人	人	人	人	人
1	1	-	-	-
-	-	-	-	-
-	1	-	-	-
1	-	-	-	-
1	-	-	-	-

通信制		高等学校(別科)			高等専門学校等			特別支援学校 高等部(本科)		
男	女	計	男	女	計	男	女	計	男	女
人	人	人	人	人	人	人	人	人	人	人
-	6	-	-	-	1	-	1	4	4	-
2	4	-	-	-	-	-	-	2	2	-
3	2	-	-	-	4	2	2	4	3	1
3	3	-	-	-	1	1	-	3	2	1
6	6	-	-	-	1	-	1	7	5	2

10. 図書館蔵書数

(1) 書籍

分類	平成26年度	平成27年度	平成28年度	平成29年度	平成30年度
	冊	冊	冊	冊	冊
合計	212,779	214,045	216,031	217,183	219,239
一般書	165,257	166,733	168,686	170,217	172,656
総記	4,957	4,951	4,984	5,028	5,007
哲学	5,431	5,502	5,547	5,603	5,681
歴史	15,458	15,447	15,371	15,297	15,415
社会科学	20,164	20,265	20,539	20,586	20,839
自然科学	10,670	10,770	10,908	10,999	11,105
工業技術	11,958	11,613	11,769	11,875	11,985
産業	5,326	5,312	5,253	5,310	5,397
芸術	14,955	15,060	15,137	15,152	15,290
語学	2,435	2,414	2,443	2,445	2,500
文学	57,929	58,973	59,855	60,682	61,858
地域資料	13,719	14,150	14,544	14,893	15,172
外国語資料	262	261	262	262	263
マンガ	1,993	2,015	2,074	2,085	2,144
児童書	47,522	47,312	47,345	46,966	46,583

資料：生涯学習課(各年度3月31日現在)

(2) AV資料

分類	平成26年度	平成27年度	平成28年度	平成29年度	平成30年度
	点	点	点	点	点
合計	14,722	14,799	14,853	14,820	14,503
CD	8,340	8,434	8,488	8,543	8,715
カセット	531	530	500	403	399
ビデオ	3,773	3,767	3,764	3,749	3,265
DVD	2,078	2,068	2,101	2,125	2,124

資料：生涯学習課(各年度3月31日現在)

(3) 逐次刊行物

分類	平成26年度	平成27年度	平成28年度	平成29年度	平成30年度
	種	種	種	種	種
合計	106	107	109	109	109
雑誌	91	92	94	94	94
新聞	15	15	15	15	15

資料：生涯学習課(各年度3月31日現在)

11. 図書館利用状況

年 別	入館者数	新規 登録者数	貸出者数	貸出数				返却数	予約・リク エスト数	開館日
				合計	図書	雑誌	A V			
平成	人	人	人	点	冊	冊	点	点	件	日
26年度	217,925	855	92,562	250,435	210,879	11,535	28,021	251,570	14,866	275
27年度	223,910	929	92,169	248,623	211,955	11,505	25,163	248,378	14,219	280
28年度	213,555	913	89,256	237,156	203,511	11,927	21,718	237,394	13,844	277
29年度	212,004	988	87,641	230,438	199,156	10,928	20,354	230,429	13,625	277
30年度	174,944	854	85,394	223,518	194,847	10,300	18,371	223,710	13,453	284
4月	16,128	75	7,398	19,306	16,778	922	1,606	19,212	1,194	25
5月	13,165	53	6,442	16,650	14,509	803	1,338	17,344	1,039	21
6月	14,776	64	7,319	18,855	16,189	862	1,804	18,774	1,118	25
7月	16,479	121	7,315	19,400	16,941	863	1,596	18,654	1,076	25
8月	18,380	115	8,019	20,791	18,460	884	1,447	20,887	1,251	26
9月	12,343	58	6,054	17,489	15,464	773	1,252	15,985	1,049	20
10月	14,391	57	7,055	18,001	15,634	893	1,474	20,118	1,137	25
11月	14,627	109	6,934	17,508	15,302	824	1,382	17,347	1,087	24
12月	13,068	44	6,762	19,747	17,361	873	1,513	17,048	1,145	23
31年1月	12,574	46	6,882	17,070	14,749	853	1,468	19,614	1,174	21
2月	13,793	59	7,326	18,533	15,923	892	1,718	18,357	1,044	23
3月	15,220	53	7,888	20,168	17,537	858	1,773	20,370	1,139	26

資料：生涯学習課

12. ふたみ記念館の入館状況

年 別	大人	割引券人数	無料		合計
			中学生以下	その他	
平成	人	人	人	人	人
27年度	734	3	100	554	1,391
28年度	465	-	54	97	616
29年度	519	-	70	54	643
30年度	656	-	33	69	758
4月	27	-	0	0	27
5月	77	-	3	4	84
6月	9	-	2	0	11
7月	19	-	4	6	29
8月	16	-	6	0	22
9月	11	-	1	4	16
10月	13	-	0	1	14
11月	31	-	0	0	31
12月	12	-	1	1	14
31年1月	192	-	5	32	229
2月	205	-	8	17	230
3月	44	-	3	4	51

資料：生涯学習課

13. 生涯学習施設利用状況

(1) 町有諸施設利用状況

年 別	武道館		体育館		運動場		緑が丘テニスコート		ラヂアンテニスコート	
	団体数	人 数	団体数	人 数	団体数	人 数	団体数	人 数	団体数	人 数
平成	団体	人	団体	人	団体	人	団体	人	団体	人
26年度	986	15,762	3,159	65,450	448	47,371	1,989	13,352	1,922	6,390
27年度	960	15,440	3,310	63,575	719	46,233	2,264	4,162	1,827	3,394
28年度	958	17,511	3,407	71,977	709	56,368	2,860	6,104	1,714	3,352
29年度	912	15,711	3,298	70,108	702	49,644	2,089	9,338	1,568	5,180
30年度	890	13,688	3,392	71,766	612	44,503	1,469	7,140	1,293	3,950
4月	70	991	289	5,470	54	3,919	143	677	117	375
5月	81	1,315	264	4,679	57	2,668	164	826	116	368
6月	85	1,242	294	4,818	58	4,470	114	596	110	275
7月	89	1,275	249	5,924	40	1,834	115	657	92	253
8月	64	913	271	6,234	49	2,192	129	641	127	352
9月	68	1,018	274	5,153	47	2,865	116	595	121	387
10月	74	1,224	300	5,501	77	12,360	114	562	85	297
11月	83	1,351	286	7,699	55	4,194	104	498	101	297
12月	63	944	278	6,164	40	2,248	107	486	94	276
31年1月	64	1,026	255	5,031	46	3,858	106	485	110	322
2月	69	1,158	310	7,869	47	2,217	109	466	102	435
3月	80	1,231	322	7,224	42	1,678	148	651	118	313

資料：生涯学習課

(2) 学校体育施設開放利用状況

年 別	二宮小学校	一色小学校	山西小学校	二宮中学校	二宮西中学校	合計
平成	回	回	回	回	回	回
26年度	305	227	261	210	304	1,307
27年度	387	229	238	149	291	1,294
28年度	352	200	219	149	361	1,281
29年度	383	210	268	139	309	1,309
30年度	393	195	252	135	334	1,309
4月	38	13	22	9	25	107
5月	38	20	20	12	26	116
6月	36	13	19	13	24	105
7月	30	19	24	12	28	113
8月	31	16	23	9	33	112
9月	35	20	30	13	31	129
10月	31	13	13	17	34	108
11月	32	15	17	10	30	104
12月	31	17	21	8	22	99
31年1月	35	18	22	7	29	111
2月	30	14	19	11	31	105
3月	26	17	22	14	21	100

資料：生涯学習課

(注) 平成25年8月の二宮中学校は体育館床張替工事に伴いグラウンドのみの使用

(注) 平成25年8月の二宮小学校は中央棟と東棟校舎改修工事に伴い使用不可

(注) 平成26年7～8月（夏休み期間）の二宮小学校は改修工事の為、グラウンド及び体育館使用不可

(3) 町営プール利用状況(開設時期7～8月)

年 別	山西プール				袖が浦プール			
	大人	子ども	団体等	合計	大人	子ども	団体等	合計
平成	人	人	人	人	人	人	人	人
27年度	1,659	2,385	1,501	5,545	831	2,074	671	3,576
28年度	1,597	2,170	2,444	6,211	-	-	-	-
29年度	1,392	1,595	2,283	5,270	-	-	-	-
30年度	1,571	2,337	1,743	5,651	-	-	-	-
令和元年度	1,216	1,477	1,938	4,631	-	-	-	-
7月	301	516	1,443	2,260	-	-	-	-
8月	915	961	495	2,371	-	-	-	-

資料：生涯学習課・産業振興課

※袖が浦プールは28年度から休止中

(4) 町民温水プール利用状況

年 別	プール利用人数			障害者		団体専用(プール)	団体専用(多目的ルーム)	福祉関係	共済券	ハ°ス°ポ°ト	合 計
	大人	子ども	トレーニングルーム 利用人数	大人	子ども						
平成	人	人	人	人	人	人		人	人	人	人
26年度	24,492	18,496	4,231	1,780	186	136	-	425	3,226	12,176	65,148
27年度	24,796	19,781	4,091	1,735	188	435	-	95	3,117	12,977	67,215
28年度	25,384	20,033	4,024	1,850	289	4,371	-	97	3,239	13,115	72,402
29年度	25,260	19,638	3,553	2,053	291	309	-	411	3,121	13,669	68,305
30年度	24,376	19,629	970	1,541	283	233	284	143	2,898	13,702	64,059
4月	2,174	1,751	370	145	11	16	-	23	180	1,300	5,970
5月	2,502	2,766	358	157	21	33	-	26	322	1,283	7,468
6月	2,178	1,868	242	127	25	16	-	23	309	992	5,780
7月	2,831	1,522	-	147	35	17	45	25	375	1,136	6,133
8月	3,226	1,180	-	156	84	-	126	-	350	1,409	6,531
9月	2,606	1,489	-	146	17	31	35	-	266	1,283	5,873
10月	1,781	1,916	-	151	17	28	18	-	231	1,220	5,362
11月	1,746	1,953	-	126	25	24	-	24	228	1,140	5,266
12月	801	953	-	58	7	11	2	-	122	691	2,645
31年1月	1,109	1,040	-	88	7	13	19	22	98	975	3,371
2月	1,693	1,699	-	134	15	20	39	-	207	1,112	4,919
3月	1,729	1,492	-	106	19	24	-	-	210	1,161	4,741

資料：生涯学習課

(注) トレーニングルームの利用は平成30年6月をもって終了

14. 文化財指定状況

(1) 町指定

名 称	所 在 地
有形文化財	
木造薬師如来坐像	二宮町山西550-1 茶屋薬師堂
木造阿弥陀如来立像	二宮町一色765 浄源寺
梵 鐘	二宮町山西793 等覚院
弥生土器	二宮町二宮1240-10 二宮町生涯学習センター
田 舟	二宮町山西2122 川勾神社
木造隨身倚像	二宮町山西2122 川勾神社
川勾神社文書	二宮町山西2122 川勾神社
和田家文書	二宮町山西410 和田家
天然記念物	
フジの木	二宮町山西793 等覚院
カヤの木	二宮町川勾230 西光寺
タブの木	二宮町山西191 松本家
蘇峰堂の庭園	二宮町二宮605 (公財)徳富蘇峰記念塩崎財団
無形民俗文化財	
中里祭囃子 (中里祭囃子保存会)	二宮町中里886 明星神社境内

資料：生涯学習課

(2) 県指定

名 称	所 在 地
天然記念物	
ナシ・モモの原木群	二宮町二宮1217

資料：生涯学習課

9) 道路・公園

1. 町道の概況

区 分	規格改良			未 改 良				未舗装道	舗装道	道路敷	重複道
	13.0m以上	5.5m以上	5.5m未満	5.5m以上	3.5m以上	3.5m未満	自動車不能	延長	延 長	面 積	延長
	m	m	m	m	m	m	m	m	m	m ²	m
1 級	88	16,235	4,239	-	-	54	-	-	20,616	185,338	10
2 級	8	3,163	7,419	-	-	534	85	-	11,124	68,648	6
その他	183	3,665	56,072	-	-	27,778	13,379	3,095	84,603	400,789	205
合 計	279	23,063	67,730	-	-	28,366	13,464	3,095	116,343	654,775	221

資料：都市整備課(平成31年4月1日現在)

(注)1級、2級、その他は国土交通省で定められた基準

2. 県道の概況

区 分	幅 員	延 長	道路部面積	舗装延長
	m	m	m ²	m
県道71号 (秦野二宮)	19.34	3,537	68,396	3,537
県道703号 (二宮停車場)	15.93	27	430	27

資料：神奈川県平塚土木事務所(平成31年4月1日現在)

(注)幅員は平均値

3. 国道の概況

区 分	名 称	幅 員	延 長	面 積	舗装延長	舗装面積
		m	m	m ²	m	m ²
一 般 国 道	国道1号	8.95	3,429	53,587	3,429	30,690
	国道1号 (西湘バイパス)	18.50	607	26,912	607	11,230
	国道1号 (取付部)	8.08	268	6,578	268	2,165
一般国道計		11.84	4,304	87,077	4,304	44,085
有 料 国 道	国道1号 (西湘バイパス)	19.0	2,780	52,820	2,780	38,920
	国道271号 (小田原厚木道路)	17.8	2,500	44,500	2,500	35,000
有料国道計		18.4	5,280	97,320	5,280	73,920

資料：国土交通省小田原出張所・国土交通省大磯出張所
中日本高速道路㈱小田原保全サービスセンター
(平成31年4月1日現在)

(注)幅員は平均値

4. 橋りょうの概況

区 分	橋 数	延 長	橋面積	永 久 橋		
				橋 数	延 長	橋面積
		m	m ²		m	m ²
町 道	52	776	5,086	52	776	5,086
県 道	8	268	3,587	8	268	3,587
一般国道	4	81	1,096	4	81	1,096
西湘バイパス	4	680	8,360	4	680	8,360
小田原厚木道路	3	226	3,540	3	226	3,540
合 計	71	2,031	21,669	71	2,031	21,669

資料：国土交通省小田原出張所・国土交通省大磯出張所
中日本高速道路㈱小田原保全サービスセンター
神奈川県平塚土木事務所・町都市整備課(平成31年4月1日現在)

5. 公共下水道の普及率

区 分	行政人口 (A)	全体計画 面 積	市 街 化 区域面積	事業認可 区域面積	処理区域 人口(B)	処理区域 面 積	水 洗 化 人 口	整備区域 面 積	人口普及率 (B/A)
	人	ha	ha	ha	人	ha	人	ha	%
平成 27年	29,398	526	434	448	24,970	378	18,240	378	84.9
28年	29,253	526	434	448	25,040	382	18,640	382	85.6
29年	29,027	526	434	448	25,100	387	18,790	387	86.5
30年	28,866	526	434	448	25,170	391	19,040	391	87.2
31年	28,725	526	434	449	25,210	404	19,320	404	87.8

資料：下水道課(各年4月1日現在)

(注)行政人口は、住民基本台帳人口

処理区域人口・面積は、4月1日公示分を含む供用開始済区域人口・面積

6. 都市計画道路

区 分	起点及び終点		幅 員	延 長
			m	m
秦野二宮線	大字二宮字下浜端	～ 大字一色字清水の上	16	2,320
一般国道一号線	大字二宮字下川窪	～ 大字川匂字押切	12	3,000
二宮駅南口線	大字二宮字西浜端	～ 大字二宮字中向浜	15	240
二宮駅北口線	大字二宮字内原	～ 大字二宮字堂面前	15	600
二宮釜野線	大字二宮字内原	～ 大字山西字板屋地	12	1,260
二宮国府線	大字二宮字内原	～ 大字二宮字日吉上道	12	990
海岸中里線	大字二宮字下向浜	～ 中里二丁目	12	3,430
首塚浜辺線	大字山西字浜辺	～ 大字山西字首塚	12	150
東川尻線	大字山西字東川尻	～ 大字山西字東川尻	12	100
小 竹 線	大字中里字西川	～ 百合が丘一丁目	13	1,020

資料：都市整備課(平成31年4月1日現在)

7. 都市公園の位置と区域(敷地面積)

名称	位置	区域(敷地面積)
総 計		m ² 235,788.00
吾妻山公園	二宮町二宮・中里・山西地内	113,664.78
ラディアン花の丘公園	二宮町二宮・富士見が丘一丁目地内	57,056.41
二宮せせらぎ公園	二宮町一色地内	8,933.95
百合が丘長畑公園	二宮町百合が丘三丁目地内	4,940.18
百合が丘清水公園	二宮町百合が丘二丁目地内	2,906.30
百合が丘久杉公園	二宮町百合が丘二丁目地内	1,725.01
百合が丘峠公園	二宮町百合が丘一丁目地内	4,676.74
富士見が丘石合公園	二宮町富士見が丘三丁目地内	2,240.12
富士見が丘松根公園	二宮町富士見が丘三丁目地内	1,605.28
富士見が丘田代公園	二宮町富士見が丘二丁目地内	3,737.72
富士見が丘富士見公園	二宮町富士見が丘一丁目地内	1,703.96
袖が浦公園	二宮町二宮地内	4,850.51
松根台公園	二宮町松根地内	2,136.23
緑が丘中央公園	二宮町緑が丘一丁目地内	5,279.96
緑が丘古墳公園	二宮町緑が丘三丁目地内	5,121.64
緑が丘運動公園	二宮町緑が丘三丁目地内	5,221.91
二宮果樹公園	二宮町二宮地内	9,987.30

資料：都市整備課(平成31年4月1日現在)

8. 児童遊園地・子どもの広場の概況

年 別	児童遊園地		子どもの広場	
	設置数	面 積	設置数	面 積
平成	か所	m ²	か所	m ²
27年	41	24,356.56	15	2,975.99
28年	41	24,356.56	15	2,975.99
29年	41	24,356.56	15	2,975.99
30年	41	24,356.56	15	2,975.99
31年	41	24,356.56	15	3,101.84

資料：都市整備課(各年4月1日現在)

9. 地域別建築同意状況

年 別	計	一色	緑が丘	百合が丘	中里	二宮	富士見が丘	松根	山西	川匂
平成	件	件	件	件	件	件	件	件	件	件
26年度	96	-	1	2	26	45	-	1	19	2
27年度	103	1	1	4	6	65	-	-	26	-
28年度	88	1	4	-	8	39	2	-	33	1
29年度	82	2	1	-	13	45	2	-	18	1
30年度	110	-	2	2	13	39	-	-	54	-

資料：消防課

10. 業態別建築同意状況

区 分	平成28年度		平成29年度		平成30年度	
	件数	面積	件数	面積	件数	面積
総 数	件	m ²	件	m ²	件	m ²
専用住宅	80	12,882.65	82	10,082.75	110	13,748.66
併用住宅	-	-	-	-	-	-
集会場	-	-	-	-	-	-
飲食店	-	-	-	-	-	-
店 舗	1	965.08	-	-	1	51.60
旅 館	-	-	-	-	-	-
共同住宅	1	209.64	-	-	1	289.22
保育園	-	-	-	-	1	1,283.22
寺 院	-	-	-	-	-	-
養護施設	-	-	-	-	-	-
学 校	-	-	-	-	-	-
工 場	-	-	-	-	-	-
遊技場	-	-	-	-	-	-
倉 庫	-	-	1	87.78	-	-
官公施設	-	-	-	-	-	-
事務所	1	119.97	-	-	-	-
車庫等	-	-	-	-	-	-
銀 行	-	-	-	-	-	-
病 院	-	-	-	-	-	-
複合用途	2	216.16	2	611.15	-	-
図書館	-	-	-	-	-	-
その他	3	1,611.24	2	380.31	1	183.57

資料：消防課

10) 財務

1. 会計別歳入歳出決算額

(1) 歳入

区分	平成26年度		平成27年度		平成28
	決算額	対前年度比	決算額	対前年度比	決算額
	千円	%	千円	%	千円
歳入総額	15,215,905	△ 2.0	16,105,205	5.8	15,844,282
一般会計	7,886,446	△ 4.2	8,141,017	3.2	7,882,643
特別会計	7,329,459	X	7,964,188	8.7	7,961,639
国民健康保険	3,371,466	△ 6.5	3,942,579	16.9	3,879,965
後期高齢者医療	771,152	13.7	787,186	2.1	824,607
介護保険	2,205,288	4.6	2,274,213	3.1	2,316,506
下水道事業	981,553	8.0	960,210	△ 2.2	940,561

資料：財務課

(2) 歳出

区分	平成26年度		平成27年度		平成28
	決算額	対前年度比	決算額	対前年度比	決算額
	千円	%	千円	%	千円
歳出総額	14,701,568	△ 2.2	15,645,901	0.6	15,246,175
一般会計	7,617,021	△ 4.2	7,873,054	3.4	7,636,403
特別会計	7,084,547	X	7,772,847	△ 2.4	7,609,772
国民健康保険	3,202,119	△ 8.9	3,876,865	21.1	3,659,383
後期高齢者医療	741,327	13.7	756,727	2.1	757,808
介護保険	2,174,692	7.3	2,187,325	0.6	2,262,366
下水道事業	966,409	8.1	951,930	△ 1.5	930,215

資料：財務課

年度	平成29年度		平成30年度	
対前年度比	決算額	対前年度比	決算額	対前年度比
%	千円	%	千円	%
△ 1.6	16,510,381	4.2	15,654,887	△ 5.2
△ 3.2	8,373,356	6.2	8,086,052	△ 3.4
X	8,137,025	2.2	7,568,835	△ 7.0
△ 1.6	3,856,821	△ 0.6	3,178,226	△ 17.6
4.8	906,330	9.9	890,392	△ 1.8
1.9	2,429,212	4.9	2,550,438	5.0
△ 2.0	944,662	0.4	949,779	0.5

年度	平成29年度		平成30年度	
対前年度比	決算額	対前年度比	決算額	対前年度比
%	千円	%	千円	%
△ 2.6	15,970,874	4.8	15,186,262	△ 4.9
△ 3.0	8,097,235	6.0	7,724,106	△ 4.6
△ 2.1	7,873,639	3.5	7,462,156	△ 5.2
△ 5.6	3,720,252	1.7	3,157,008	△ 15.1
0.1	871,347	15.0	866,697	△ 0.5
3.4	2,350,834	3.9	2,494,240	6.1
△ 2.3	931,206	0.1	944,211	1.4

2. 一般会計歳入歳出決算額

(1) 歳入

科 目	平成26年度		平成27年度	
	決算額	構成比	決算額	構成比
	千円	%	千円	%
歳入総額	7,886,446	100.0	8,141,017	100.0
1 町 税	3,638,599	46.1	3,547,020	43.6
2 地方譲与税	56,823	0.7	59,434	0.7
3 利子割交付金	8,406	0.1	7,244	0.1
4 配当割交付金	36,494	0.5	27,958	0.3
5 株式等譲渡所得割交付金	22,827	0.3	30,006	0.4
6 地方消費税交付金	258,775	3.3	456,022	5.6
7 ゴルフ場利用税交付金	8,641	0.1	8,609	0.1
8 自動車取得税交付金	16,058	0.2	21,978	0.3
9 地方特例交付金	15,419	0.2	13,418	0.2
10 地方交付税	1,087,916	13.8	1,176,897	14.5
11 交通安全対策特別交付金	4,095	0.1	4,300	0.1
12 分担金及び負担金	151,049	1.9	273,162	3.3
13 使用料及び手数料	188,754	2.4	189,737	2.3
14 国庫支出金	797,748	10.1	802,084	9.8
15 県支出金	475,901	6.0	521,177	6.4
16 財産収入	35,569	0.5	14,550	0.2
17 寄付金	8,604	0.1	5,037	0.1
18 繰入金	175,901	2.2	142,301	1.7
19 繰越金	279,942	3.5	269,425	3.3
20 諸収入	102,825	1.3	125,958	1.5
21 町 債	516,100	6.5	444,700	5.5

資料：財務課

(2) 歳出

科 目	平成26年度		平成27年度	
	決算額	構成比	決算額	構成比
	千円	%	千円	%
歳出総額	7,617,021	100.0	7,873,054	100.0
1 議会費	120,948	1.6	133,437	1.7
2 総務費	1,327,464	17.4	1,389,851	17.7
3 民生費	2,556,320	33.6	2,643,145	33.6
4 衛生費	920,867	12.1	1,097,537	13.9
5 農林水産業費	76,009	1.0	68,339	0.9
6 商工費	79,934	1.0	109,599	1.4
7 土木費	763,837	10.0	782,483	9.9
8 消防費	420,135	5.5	388,501	4.9
9 教育費	715,553	9.4	637,501	8.1
10 災害復旧費	-	-	-	-
11 公債費	635,954	8.3	622,661	7.9
12 予備費	-	-	-	-

資料：財務課

平成28年度		平成29年度		平成30年度	
決算額	構成比	決算額	構成比	決算額	構成比
千円	%	千円	%	千円	%
7,882,643	100.0	8,373,356	100.0	8,086,052	100.0
3,579,980	45.4	4,305,273	51.4	3,480,587	43.0
58,884	0.8	58,604	0.7	60,403	0.7
3,698	X	5,521	0.1	5,519	0.1
19,226	0.2	25,922	0.3	23,545	0.3
11,837	0.2	27,839	0.3	21,302	0.3
401,287	5.1	406,515	4.9	428,835	5.3
9,018	0.1	8,949	0.1	8,890	0.1
25,639	0.3	31,691	0.4	32,085	0.4
17,079	0.2	15,518	0.2	14,670	0.2
1,181,800	15.0	837,923	10.0	1,263,948	15.6
4,070	0.1	3,853	X	3,512	X
165,320	2.1	155,353	1.9	164,401	2.0
192,497	2.4	187,608	2.2	181,196	2.2
831,246	10.5	780,268	9.3	703,126	8.7
496,921	6.3	510,311	6.1	512,062	6.3
14,057	0.2	11,616	0.1	12,289	0.2
6,989	0.1	6,585	0.1	17,825	0.2
85,041	1.1	71,501	0.9	175,872	2.2
267,963	3.4	246,240	2.9	276,121	3.4
109,091	1.4	105,966	1.3	87,164	1.1
401,000	5.1	570,300	6.8	612,700	7.6

平成28年度		平成29年度		平成30年度	
決算額	構成比	決算額	構成比	決算額	構成比
千円	%	千円	%	千円	%
7,636,403	100.0	8,097,235	100.0	7,724,106	100.0
127,021	1.7	124,840	1.5	124,371	1.6
1,437,852	18.8	1,656,530	20.5	1,450,626	18.8
2,656,840	34.8	2,703,198	33.4	2,767,140	35.8
767,172	10.0	923,251	11.4	836,394	10.8
71,309	0.9	75,039	0.9	82,060	1.1
68,790	0.9	69,395	0.9	58,735	0.8
771,675	10.1	837,556	10.3	712,590	9.2
450,880	5.9	392,287	4.8	357,115	4.6
639,011	8.4	640,978	7.9	683,021	8.8
-	-	-	-	-	-
645,853	8.5	674,161	8.3	652,054	8.4
-	-	-	-	-	-

3. 国民健康保険特別会計歳入歳出決算額

(1) 歳入

区 分	平成26年度		平成27年度	
	決算額	構成比	決算額	構成比
	千円	%	千円	%
歳入総額	3,371,465	100.0	3,942,579	100.0
国民健康保険税	776,255	23.0	752,110	19.1
国庫支出金	516,330	15.3	559,211	14.2
療養給付費交付金	165,987	4.9	130,519	3.3
前期高齢者交付金	1,213,345	36.0	1,211,949	30.7
県支出金	164,086	4.9	219,227	5.6
共同事業交付金	239,772	7.1	630,087	16.0
財産収入	17	X	7	X
繰入金	199,966	6.0	264,421	6.7
繰越金	90,758	2.7	169,347	4.3
諸収入	4,949	0.1	5,701	0.1
町債	-	-	-	-

資料：福祉保険課

(2) 歳出

区 分	平成26年度		平成27年度	
	決算額	構成比	決算額	構成比
	千円	%	千円	%
歳出総額	3,202,120	100.0	3,876,865	100.0
総務費	43,062	1.3	40,177	1.0
保険給付費	2,204,883	68.9	2,368,116	61.1
療養諸費	1,972,354	61.6	2,104,661	54.2
高額医療費	224,576	7.0	254,537	6.5
移送費	-	-	-	-
出産育児諸費	5,793	0.2	6,678	0.3
葬祭諸費	2,160	0.1	2,240	0.1
保健事業費納付金	-	-	-	-
後期高齢者支援金等	443,764	13.8	439,609	11.4
前期高齢者納付金等	348	X	301	X
老人保健拠出金	17	X	17	X
介護納付金	169,402	5.3	154,988	4.0
共同事業拠出金	277,335	8.7	705,620	18.2
保健事業費	27,337	0.9	28,340	0.7
基金積立金	17	X	100,007	2.6
公債費	-	-	-	-
諸支出金	35,955	1.1	39,690	1.0
予備費	-	-	-	-

資料：福祉保険課

平成28年度		平成29年度		平成30年度	
決算額	構成比	決算額	構成比	決算額	構成比
千円	%	千円	%	千円	%
3,879,965	100.0	3,856,821	100.0	3,178,226	100.0
722,429	18.6	744,437	19.3	709,476	22.3
711,046	18.3	641,694	16.6	609	0.0
75,964	2.0	50,379	1.3	-	-
924,120	23.8	1,116,608	28.9	-	-
170,459	4.4	153,048	4.0	2,124,753	66.9
818,348	21.1	723,485	18.8	-	-
-	-	-	-	-	-
291,579	7.5	195,200	5.1	197,202	6.2
65,714	1.7	220,581	5.7	136,569	4.3
6,306	0.2	11,389	0.3	9,617	0.3
94,000	2.4	-	-	-	-

平成28年度		平成29年度		平成30年度	
決算額	構成比	決算額	構成比	決算額	構成比
千円	%	千円	%	千円	%
3,659,384	100.0	3,720,252	100.0	3,157,008	100.0
36,988	1.0	45,045	1.2	41,623	1.3
2,304,852	63.0	2,288,355	61.5	2,086,483	66.1
2,020,268	55.2	2,004,252	53.9	1,829,144	57.9
275,624	7.5	273,510	7.4	247,301	7.8
-	-	-	-	-	-
6,720	0.2	8,743	0.2	8,388	0.3
2,240	0.1	1,850	X	1,650	0.1
-	-	-	-	887,336	28.1
414,545	11.3	397,564	10.7	-	-
300	X	1,472	X	-	-
13	X	8	X	-	-
149,697	4.1	145,603	3.9	-	-
712,886	19.5	656,444	17.7	-	-
26,603	0.7	29,296	0.8	28,195	0.9
-	-	100,000	2.7	50,009	1.6
-	-	-	-	18,800	0.6
13,500	0.4	56,465	1.5	44,562	1.4
-	-	-	-	-	-

4. 後期高齢者医療特別会計歳入歳出決算額

(1) 歳入

区 分	平成26年度		平成27年度	
	決算額	構成比	決算額	構成比
	千円	%	千円	%
歳入総額	771,151	100.0	787,186	100.0
後期高齢者医療保険料	369,734	47.9	375,578	47.7
繰入金	359,362	46.6	363,972	46.2
繰越金	25,862	3.4	29,825	3.8
諸収入	16,193	2.1	17,811	2.3
国庫支出金	-	-	-	-

資料：福祉保険課

(2) 歳出

区 分	平成26年度		平成27年度	
	決算額	構成比	決算額	構成比
	千円	%	千円	%
歳出総額	741,327	100.0	756,727	100.0
総務費	8,471	1.1	9,651	1.3
後期高齢者医療広域連合納付金	713,896	96.3	726,738	96.0
保健事業費	17,876	2.4	19,823	2.6
諸支出金	1,084	0.2	515	0.1
予備費	-	-	-	-

資料：福祉保険課

5. 介護保険特別会計歳入歳出決算額

(1) 歳入

区 分	平成26年度		平成27年度	
	決算額	構成比	決算額	構成比
	千円	%	千円	%
歳入総額	2,205,288	100.0	2,274,213	100.0
保険料	474,013	21.5	534,484	23.5
使用料及び手数料	185	X	180	X
国庫支出金	428,807	19.5	458,743	20.2
支払基金交付金	571,745	25.9	584,037	25.7
県支出金	301,797	13.7	314,501	13.8
繰越金	82,260	3.7	30,596	1.3
財産収入	84	X	102	X
繰入金	339,476	15.4	351,543	15.5
諸収入	6,921	0.3	27	X
町債	-	-	-	-

資料：高齢介護課

(2) 歳出

区 分	平成26年度		平成27年度	
	決算額	構成比	決算額	構成比
	千円	%	千円	%
歳出総額	2,174,692	100.0	2,187,325	100.0
総務費	58,484	2.7	59,398	2.7
保険給付費	1,989,856	91.5	2,016,680	92.2
介護サービス等諸費	1,732,615	79.7	1,757,746	80.4
介護予防サービス等諸費	155,815	7.2	146,344	6.7
審査支払手数料	1,388	0.1	1,306	0.1
高額介護サービス費	33,722	1.5	39,246	1.8
高額医療合算介護サービス費	5,584	0.2	7,258	0.3
特定入所者介護サービス費	60,732	2.8	64,780	3.0
地域支援事業費	45,607	2.1	45,328	2.1
財政安定化基金拠出金	-	-	-	-
基金積立金	49,355	2.3	48,958	2.2
公債費	-	-	-	-
諸支出金	31,390	1.4	16,961	0.8

資料：高齢介護課

平成28年度		平成29年度		平成30年度	
決算額	構成比	決算額	構成比	決算額	構成比
千円	%	千円	%	千円	%
824,607	100.0	908,994	100.0	890,391,673	100.0
414,760	50.3	436,437	48.0	441,140,730	49.5
360,484	43.7	383,599	42.2	390,811,843	43.9
30,459	3.7	66,800	7.3	34,983,181	3.9
18,904	2.3	22,158	2.4	22,721,919	2.6
-	-	-	-	734,000	0.1

平成28年度		平成29年度		平成30年度	
決算額	構成比	決算額	構成比	決算額	構成比
千円	%	千円	%	千円	%
757,807	100.0	871,347	100.0	866,697,271	100.0
9,446	1.2	9,873	1.1	9,332,417	1.1
725,637	95.8	836,698	96.0	829,715,031	95.7
21,205	2.8	23,124	2.7	24,046,203	2.8
1,519	0.2	1,652	0.2	3,603,620	0.4
-	-	-	-	-	-

平成28年度		平成29年度		平成30年度	
決算額	構成比	決算額	構成比	決算額	構成比
千円	%	千円	%	千円	%
2,316,506	100.0	2,429,212	100.0	2,550,438	100.0
543,407	23.4	549,324	22.6	552,571	21.7
193	X	58	X	11	X
460,410	19.9	513,224	21.1	520,619	20.4
564,624	24.3	619,000	25.5	630,771	24.7
293,098	12.7	328,039	13.5	356,326	14.0
86,888	3.8	54,140	2.2	78,378	3.1
41	X	77	X	188	X
359,725	15.5	365,087	15.0	411,119	16.1
8,120	0.4	263	X	455	X
-	-	-	-	-	-

平成28年度		平成29年度		平成30年度	
決算額	構成比	決算額	構成比	決算額	構成比
千円	%	千円	%	千円	%
2,262,366	100.0	2,350,834	100.0	2,494,240	100.0
55,264	2.4	55,990	2.3	57,503	2.3
2,018,855	89.3	2,141,302	91.0	2,240,786	89.8
1,775,727	78.5	1,952,780	83.0	2,048,495	91.4
134,006	5.9	80,104	3.4	79,843	3.6
1,506	0.1	1,443	0.1	1,522	0.1
43,511	1.9	44,350	1.8	48,809	2.2
7,519	0.3	9,331	0.3	8,049	0.3
56,586	2.5	53,291	2.2	54,068	2.4
52,668	2.3	106,204	4.5	111,871	4.5
-	-	-	-	-	-
86,854	3.8	22,745	0.9	36,913	1.5
-	-	-	-	-	-
48,725	2.2	24,591	1.0	47,167	1.9

6. 下水道事業特別会計歳入歳出決算額

(1) 歳入

区 分	平成26年度		平成27年度	
	決算額	構成比	決算額	構成比
	千円	%	千円	%
歳入総額	981,553	100.0	960,210	100.0
分担金及び負担金	15,674	1.6	13,290	1.4
使用料及び手数料	235,212	24.0	238,248	24.8
国庫支出金	114,000	11.6	98,000	10.2
繰入金	379,821	38.7	411,428	42.8
繰越金	14,834	1.5	15,144	1.6
諸収入	2,812	0.3	-	-
町 債	219,200	22.3	184,100	19.2

資料：下水道課

(2) 歳出

区 分	平成26年度		平成27年度	
	決算額	構成比	決算額	構成比
	千円	%	千円	%
歳出総額	966,409	100.0	951,930	100.0
総務費	181,987	18.8	199,043	20.9
事業費	289,740	30.0	245,624	25.8
公共下水道事業費	289,275	30.0	240,296	25.2
流域下水道事業費	465	X	5,328	0.6
公債費	494,682	51.2	507,263	53.3
予備費	-	-	-	-

資料：下水道課

平成28年度		平成29年度		平成30年度	
決算額	構成比	決算額	構成比	決算額	構成比
千円	%	千円	%	千円	%
940,561	100.0	944,661	100.0	949,779	100.0
11,348	1.2	18,607	2.0	17,303	1.8
263,596	28.0	270,259	28.6	268,671	28.3
105,000	11.2	95,500	10.1	80,000	8.4
386,646	41.1	390,226	41.3	375,147	39.5
4,480	0.5	10,347	1.1	13,456	1.4
991	0.1	8,722	0.9	16,702	1.8
168,500	17.9	151,000	16.0	178,500	18.8

平成28年度		平成29年度		平成30年度	
決算額	構成比	決算額	構成比	決算額	構成比
千円	%	千円	%	千円	%
930,215	100.0	931,205	100.0	944,212	100.0
186,328	20.0	194,594	20.9	190,265	20.1
223,938	24.1	205,487	22.1	212,192	22.5
222,745	24.0	204,674	22.0	212,025	22.5
1,193	0.1	813	0.1	167	X
519,949	55.9	531,124	57.0	541,755	57.4
-	-	-	-	-	-

7. 町税収入

年 別	総 額			個人町民税			法人
	収入済額	伸び率	構成比	収入済額	伸び率	構成比	収入済額
平成	千円	%	%	千円	%	%	千円
26年度	3,638,599	△ 0.5	100.0	1,806,075	△ 1.5	49.6	93,788
27年度	3,547,020	△ 2.5	100.0	1,773,561	△ 1.8	50.0	81,705
28年度	3,579,980	0.9	100.0	1,794,081	1.2	50.1	93,381
29年度	4,305,273	20.3	100.0	2,536,683	41.4	58.9	83,438
30年度	3,480,587	△ 19.2	100.0	1,760,616	△ 30.6	50.6	88,031

資料：戸籍税務課

8. 個人町民税所得区分別状況

年 別	総 数		給与所得者		営業
	人 員	総所得額	人 員	総所得額	人 員
平成	人	千円	人	千円	人
27年	13,219	44,004,990	9,446	34,577,778	405
28年	13,414	44,587,134	9,588	35,045,126	393
29年	13,312	44,511,007	9,568	35,392,490	386
30年	13,375	44,560,524	9,611	35,393,690	393
令和元年	13,529	45,088,930	9,705	35,698,782	414

資料：戸籍税務課(各年7月1日現在)

9. 個人町民税課税標準段階別状況

(1) 平成29年7月1日現在

区分	総数		給与所得者		営業
	人 員	総所得額	人 員	総所得額	人 員
総 数	人	千円	人	千円	人
～10万円	542	323,544	337	176,487	18
～100万円	4,354	6,087,761	2,340	3,198,672	136
～200万円	3,687	9,093,503	2,773	6,918,671	83
～300万円	1,993	7,537,583	1,684	6,423,453	71
～400万円	1,074	5,494,469	955	4,914,928	30
～500万円	879	5,794,450	802	5,306,648	16
～700万円	370	3,061,082	328	2,732,449	14
～1,000万円	268	2,832,338	237	2,518,629	9
1000万円超	208	4,335,794	155	3,203,753	16

(2) 平成30年7月1日現在

区分	総数		給与所得者		営業
	人 員	総所得額	人 員	総所得額	人 員
総 数	人	千円	人	千円	人
～10万円	577	367,260	365	191,492	23
～100万円	4,414	6,165,556	2,375	3,267,508	162
～200万円	3,693	9,097,265	2,750	6,878,191	87
～300万円	2,044	7,754,081	1,746	6,669,272	50
～400万円	1,056	5,403,822	951	4,894,482	38
～500万円	877	5,758,278	783	5,178,071	18
～700万円	370	3,055,608	327	2,722,536	11
～1,000万円	266	2,760,522	231	2,404,762	8
1000万円超	232	4,726,538	177	3,492,468	17

資料：戸籍税務課

町民税		固定資産税			軽自動車税			町たばこ税		
伸び率	構成比	収入済額	伸び率	構成比	収入済額	伸び率	構成比	収入済額	伸び率	構成比
%	%	千円	%	%	千円	%	%	千円	%	%
△ 0.6	2.6	1,559,478	0.6	42.9	33,459	3.1	0.9	145,799	△ 1.8	4.0
△ 12.9	2.3	1,515,428	△ 2.8	42.7	34,148	2.1	1.0	142,178	△ 2.5	4.0
14.3	2.6	1,512,816	△ 0.2	42.3	42,295	23.9	1.2	137,407	△ 3.4	3.8
△ 10.6	1.9	1,512,291	0.0	35.1	44,514	5.2	1.0	128,347	△ 6.6	3.0
5.5	2.5	1,457,348	△ 3.6	41.9	46,203	3.8	1.3	128,389	0.0	3.7

所得者	農業所得者		その他所得者		分離譲渡所得者	
総所得額	人員	総所得額	人員	総所得額	人員	総所得額
千円	人	千円	人	千円	人	千円
1,453,827	5	15,854	3,142	6,769,365	221	1,188,166
1,381,271	6	15,111	3,208	6,798,277	219	1,347,349
1,442,762	10	37,614	3,179	6,688,907	169	949,234
1,467,951	5	17,891	3,144	6,614,537	222	1,066,455
1,461,209	6	26,682	3,170	6,660,926	234	1,241,331

所得者	農業所得者		その他所得者		分離譲渡所得者	
総所得額	人員	総所得額	人員	総所得額	人員	総所得額
千円	人	千円	人	千円	人	千円
1,467,951	5	17,891	3,144	6,614,537	222	1,066,455
14,123	-	-	137	116,124	50	16,810
198,561	1	2,262	1,834	2,617,912	43	70,354
214,466	2	4,929	796	1,874,608	33	80,829
265,916	1	3,139	208	736,176	29	108,899
151,992	-	-	77	366,051	12	61,498
99,044	1	7,561	43	265,249	17	115,948
108,907	-	-	18	135,136	10	84,590
91,768	-	-	13	129,619	9	92,322
323,174	-	-	18	373,662	19	435,205

所得	農業所得者		その他所得者		分離譲渡所得者	
総所得額	人員	総所得額	人員	総所得額	人員	総所得額
千円	人	千円	人	千円	人	千円
1,461,209	6	26,682	3,170	6,660,926	234	1,241,331
28,273	1	2,172	143	123,638	45	21,685
241,368	2	3,210	1,838	2,598,661	37	54,809
215,740	1	3,356	811	1,894,193	44	105,785
187,530	-	-	218	787,432	30	109,847
184,548	-	-	54	255,810	13	68,982
117,748	1	6,361	48	285,683	27	170,415
87,649	-	-	21	156,444	11	88,979
82,636	1	11,583	15	144,172	11	117,369
315,717	-	-	22	414,893	16	503,460

10. 固定資産税(家屋)課税状況

区 分		木 造			総 数
		総 数	免点未満	免点以上	
棟 数	棟	9,432	223	9,209	2,586
床面積	m ²	1,040,099	8,936	1,031,163	409,087
決定価格	千円	26,796,540	15,613	26,780,927	14,321,672

資料：戸籍税務課(平成31年1月1日現在)

11. 町有財産

年 別	土 地							
	行政財産					普通財産		
	本庁舎	その他行政機関		公用財産		その他	本庁舎	その他
		消防施設	その他	学 校	その他			
平成	m ²	m ²	m ²	m ²	m ²	m ²	m ²	m ²
26年度	2,984	2,151	17,147	91,053	298,053	65,902	3,207	1,779
27年度	2,984	2,151	16,942	91,053	300,580	66,107	3,207	1,779
28年度	2,984	2,151	16,942	91,053	300,586	66,107	3,207	1,779
29年度	2,984	2,151	16,942	91,053	300,590	66,107	3,207	1,779
30年度	2,984	2,151	16,942	91,053	300,277	67,079	3,207	1,779

資料：財務課

12. 町債の現在高

(1) 借入先別

区 分	平成26年度	平成27年度	平成28年度
	千円	千円	千円
総 額	13,917,408	13,641,838	13,345,843
政府資金(財政融資資金)	6,366,207	6,155,007	5,961,820
政府資金(旧郵政公社)	3,169,627	2,971,384	2,769,102
神奈川県	146,620	130,102	210,536
金融機構	2,339,102	2,593,357	2,679,583
振興協会	1,248,840	1,168,050	1,133,190
その他金融機関	647,012	623,938	591,612

資料：財務課

(2) 目的別

区 分	平成26年度	平成27年度	平成28年度
	千円	千円	千円
総 額	13,917,408	13,641,838	13,251,843
厚生福祉	106,939	75,052	57,978
衛 生	381,800	396,700	399,012
道 路	9,000	7,875	26,850
公 園	1,204,555	1,145,001	1,083,406
学 校	409,543	384,788	359,589
生涯学習センター	555,945	430,972	303,597
学校給食センター	619,762	582,873	545,481
その他	4,112,194	4,280,604	4,354,719
下水道	6,517,670	6,337,973	6,121,211

資料：財務課

非木造		計		
免点未満	免点以上	総数	免点未満	免点以上
17	2,569	12,018	240	11,778
479	408,608	1,449,186	9,415	1,439,771
1,823	14,319,849	41,118,212	17,436	41,100,776

建 物			
行政財産			普通財産
行政機関	公用財産		その他
その他	学 校	その他	
m ²	m ²	m ²	m ²
6,134	34,884	24,170	83
5,879	34,884	24,170	337
5,879	34,884	24,122	337
5,879	34,884	24,122	337
5,879	34,884	23,433	337

出資による権利	有価証券
千円	千円
27,452	12,380
27,452	12,380
27,452	12,380
27,452	12,380
27,452	12,380

平成29年度	平成30年度
千円	千円
13,050,224	12,799,076
5,876,655	5,615,132
2,563,505	2,354,770
198,615	167,719
2,785,175	3,108,478
1,080,231	1,018,709
546,043	534,268

平成29年度	平成30年度
千円	千円
13,050,224	12,799,076
52,365	46,670
549,657	608,386
62,325	61,200
1,012,667	939,931
332,898	303,048
173,774	85,104
507,578	469,156
4,492,233	4,665,985
5,866,727	5,619,596

11) 選挙・議会・行政

1. 投票区別登録者数

区分	投票所	計(人)	男(人)	女(人)
第1投票区	生涯学習センターラディアン	3,908	1,888	2,020
第2投票区	二宮中学校体育館	2,998	1,403	1,595
第3投票区	町立体育館	3,952	1,914	2,038
第4投票区	山西防災コミュニティセンター	2,013	970	1,043
第5投票区	一色小学校体育館	2,164	1,014	1,150
第6投票区	百合が丘児童館	3,787	1,837	1,950
第7投票区	中里防災コミュニティセンター	2,852	1,389	1,463
第8投票区	富士見が丘児童館	3,240	1,563	1,677
総数		24,914	11,978	12,936

資料：選挙管理委員会(令和元年12月1日現在)

2. 選挙の状況

選挙種別	執行年月日	有権者数(人)			投票者数(人)			投票率(%)		
		総数	男	女	総数	男	女	総数	男	女
県知事選挙	平成23年4月10日	24,981	12,079	12,902	12,861	6,234	6,627	51.48	51.61	51.36
県議会議員選挙	平成23年4月10日	24,979	12,077	12,902	12,841	6,219	6,622	51.41	51.49	51.33
町農業委員会委員選挙	平成23年7月10日	-	-	-	-	-	-	-	-	-
衆議院議員選挙	平成24年12月16日	25,097	12,144	12,953	15,605	7,761	7,844	62.18	63.91	60.56
参議院議員選挙	平成25年7月21日	25,033	12,087	12,946	14,630	7,219	7,411	58.44	59.73	57.25
町農業委員会委員選挙	平成26年7月6日	-	-	-	-	-	-	-	-	-
町長選挙	平成26年11月16日	24,557	11,809	12,748	14,927	6,985	7,942	60.79	59.15	62.30
町議会議員選挙	平成26年11月16日	24,557	11,809	12,748	14,926	6,984	7,942	60.78	59.14	62.30
衆議院議員選挙	平成26年12月14日	24,774	11,922	12,852	14,082	6,968	7,114	56.84	58.45	55.35
県知事選挙	平成27年4月12日	24,544	11,807	12,737	11,322	5,529	5,793	46.13	46.83	45.48
県議会議員選挙	平成27年4月12日	24,543	11,806	12,737	11,273	5,500	5,773	45.93	46.59	45.32
参議院議員選挙	平成28年7月10日	25,168	12,125	13,043	15,075	7,362	7,713	59.90	60.72	59.14
衆議院議員選挙	平成29年10月22日	24,998	12,056	12,942	14,482	7,107	7,375	57.93	58.95	56.99
町長選挙	平成30年11月18日	24,690	11,890	12,800	14,058	6,629	7,429	56.94	55.75	58.04
町議会議員選挙	平成30年11月18日	24,690	11,890	12,800	14,058	6,629	7,429	56.94	55.75	58.04
県知事選挙	平成31年4月7日	24,538	11,804	12,734	7,936	3,844	4,092	32.34	32.57	32.13
県議会議員選挙	平成31年4月7日	-	-	-	-	-	-	-	-	-
参議院議員選挙	令和元年7月21日	24,825	11,934	12,891	12,814	6,341	6,473	51.62	53.13	50.21

資料：選挙管理委員会(令和2年1月1日現在)

(注) 平成23年7月10日、平成26年7月6日執行の町農業委員会委員選挙は無投票

(注) 平成31年4月7日執行の県議会議員選挙は無投票

3. 町議会の開催状況

年 別	本会議		常任委員会			特別委員会			その他		
	定例会	臨時会	議会運営委員会	総務建設経済常任委員会	教育福祉常任委員会	予算審査特別委員会	決算審査特別委員会	二宮町役場新庁舎建設特別委員会	議会だより編集委員会	議会基本条例推進委員会	議会全員協議会
平成	回	回	回	回	回	回	回	回	回	回	回
27年	18	-	12	5	5	5	4	-	9	3	17
28年	19	-	11	4	6	5	4	-	8	5	18
29年	18	1	14	9	7	5	4	-	8	7	19
30年	18	1	15	7	7	5	4	-	7	4	17
31年	18	1	12	10	7	5	4	6	9	2	14

資料：議会事務局

4. 職員数

年 別	総数	町長事務部局	議会事務局	教育委員会事務局	選挙管理委員会事務局	監査委員事務局	農業委員会事務局	消防
平成	人	人	人	人	人	人	人	人
27年	232	153 (2)	3	25 (1)	2	1 [2]	1 [2]	44
28年	229	147 (2)	3	26 (1)	2	1 [2]	1 [2]	46
29年	230	148 (2)	3	26 (1)	2	1 [2]	1 [2]	46
30年	228	146 (2)	3	26 (1)	2	1 [2]	1 [2]	46
31年	228	144 (2)	3	28 (1)	2	1 [2]	1 [2]	46

資料：総務課(各年4月1日現在)

(注) ()は特別職数(町長・副町長・教育長)

[]は兼務の職員数

5. 町内施設一覧

(1) 町施設

No.	施設	所在地	電話
1	二宮町役場	二宮961	71-3311(代表)
2	二宮町教育委員会	二宮961	75-9261
3	生涯学習センター ラディアン	二宮1240-10	72-6911
4	図書館	二宮1240-10(ラディアン内)	72-6913
5	ふたみ記念館	山西1953-1	70-3210
6	保健センター	二宮1410	71-7100
7	環境衛生センター桜美園	中里207-1	72-3738
8	ごみ積替施設	二宮1670-1	-
9	ウッドチップセンター	緑が丘1-12-2	-
10	学校給食センター	緑が丘1-12-1	71-3488
11	町民サービスプラザ	百合が丘2-2-1	70-3161
12	子育てサロン(中里)	中里736-5	71-5479
13	子育てサロン(栄通り)	二宮832-17	71-1120
14	町民活動サポートセンター	二宮961(町民センター内)	71-0141
15	町民センター	二宮961	71-0141
16	武道館	二宮961-25	71-3311
17	町立体育館	山西218-10	71-9981
18	町民運動場	山西2023-1	71-8032
19	町民温水プール	中里308	72-6030
20	袖が浦プール	二宮92	-
21	山西プール	山西2033-1	-
22	二宮町消防本部(署)	中里711-1	72-0015

(2) 公園

No.	施設	所在地	電話
1	吾妻山公園管理事務所	山西1093	72-3611
2	二宮せせらぎ公園管理事務所	一色345	72-6112
3	二宮果樹公園管理事務所	二宮1196	72-1203

(3) 駐車場

No.	施設	所在地	電話
1	駅北口自転車駐車場	二宮833-8	71-2819
2	駅南口自転車駐車場	二宮833-1	73-4494

(4) 学校等

No.	施設	所在地	電話
1	二宮小学校	二宮872-1	71-0157
2	一色小学校	百合が丘2-7	71-1543
3	山西小学校	山西1401	72-3777
4	二宮中学校	二宮54-2	71-0269
5	二宮西中学校	川匂323	71-3116
6	県立二宮高等学校	一色1363	71-3215

(5) 保育園・幼稚園・学童保育所

No.	施設	所在地	電話
1	二宮保育園	二宮1049-6	72-2350
2	梅花保育園	二宮1341	73-1312
3	みちる愛児園	富士見が丘2-19-8	73-2969
4	みちる愛児園中里ナーサリー	中里737-1	71-5328
5	みちる愛児園駅前ナーサリー	二宮823-8	73-3331
6	町立百合が丘保育園	百合が丘3-63	71-9657
7	二宮めぐみ幼稚園	二宮92	71-0570
8	海の星幼稚園	二宮88	73-1513
9	二宮育美幼稚園	百合が丘2-2-2	71-0350
10	二宮みどり幼稚園	山西1577	72-1990
11	梅の木幼稚園	一色724	73-2525
12	二宮学童保育所	二宮872-1(二宮小学校内)	72-1710
13	一色学童保育所	百合が丘2-7(一色小学校内)	72-1327
14	山西学童保育所	山西1401(山西小学校内)	72-0611

(6) 児童館

No.	施設	所在地	電話
1	上町児童館	二宮146-6	-
2	越地児童館	山西759	-
3	茶屋児童館	山西448-10	-
4	下町児童館	二宮373-9	-
5	百合が丘児童館	百合が丘3-2-1	72-3617
6	富士見が丘児童館	富士見が丘1-27-23	-
7	釜野児童館	山西1574-1	-
8	松根児童館	松根10-18	-

(7) 老人憩の家

No.	施設	所在地	電話
1	下町老人憩の家	二宮473-1	-
2	茶屋老人憩の家	川匂71	-
3	中里老人憩の家	中里903-3	-
4	梅沢老人憩の家	山西102-1	-
5	入川匂老人憩の家	川匂309	-
6	富士見が丘老人憩の家	富士見が丘2-15	-
7	百合が丘老人憩の家	百合が丘2-29-6	-
8	元町老人憩の家	二宮1138-1	-

(8) 地域集会施設

No.	施設	所在地	電話
1	一色公民館	一色1036	72-5416
2	百合が丘公会堂	百合が丘1-101-1	-
3	中里西公会堂	中里2-18-13	-
4	中町公会堂	二宮227	-
5	中里団地集会所	中里882	-
6	山西防災コミュニティーセンター	川匂71-3	73-3971
7	緑が丘防災コミュニティーセンター	緑が丘3-29-2	73-3934
8	富士見が丘防災コミュニティーセンター	富士見が丘3-1-2	72-4970
9	元町北防災コミュニティーセンター	二宮1428	71-3814
10	中里防災コミュニティーセンター	中里897	70-1539
11	一色防災コミュニティーセンター	一色1113-1	71-4460

(9) 警察

No.	施設	所在地	電話
1	大磯警察署 二宮駅前交番	二宮833-7	72-0110 (大磯警察署)
2	大磯警察署 一色駐在所	百合が丘2-3-12	
3	大磯警察署 元町駐在所	二宮1315-13	
4	大磯警察署 山西駐在所	山西640-8	

(10) 福祉施設

No.	施設	所在地	電話
1	二宮町社会福祉協議会	山西5-1	73-0294
2	二宮町社会福祉協議会 地域包括支援センター	二宮961(役場内)	71-7085
3	心泉学園	二宮98	71-0077

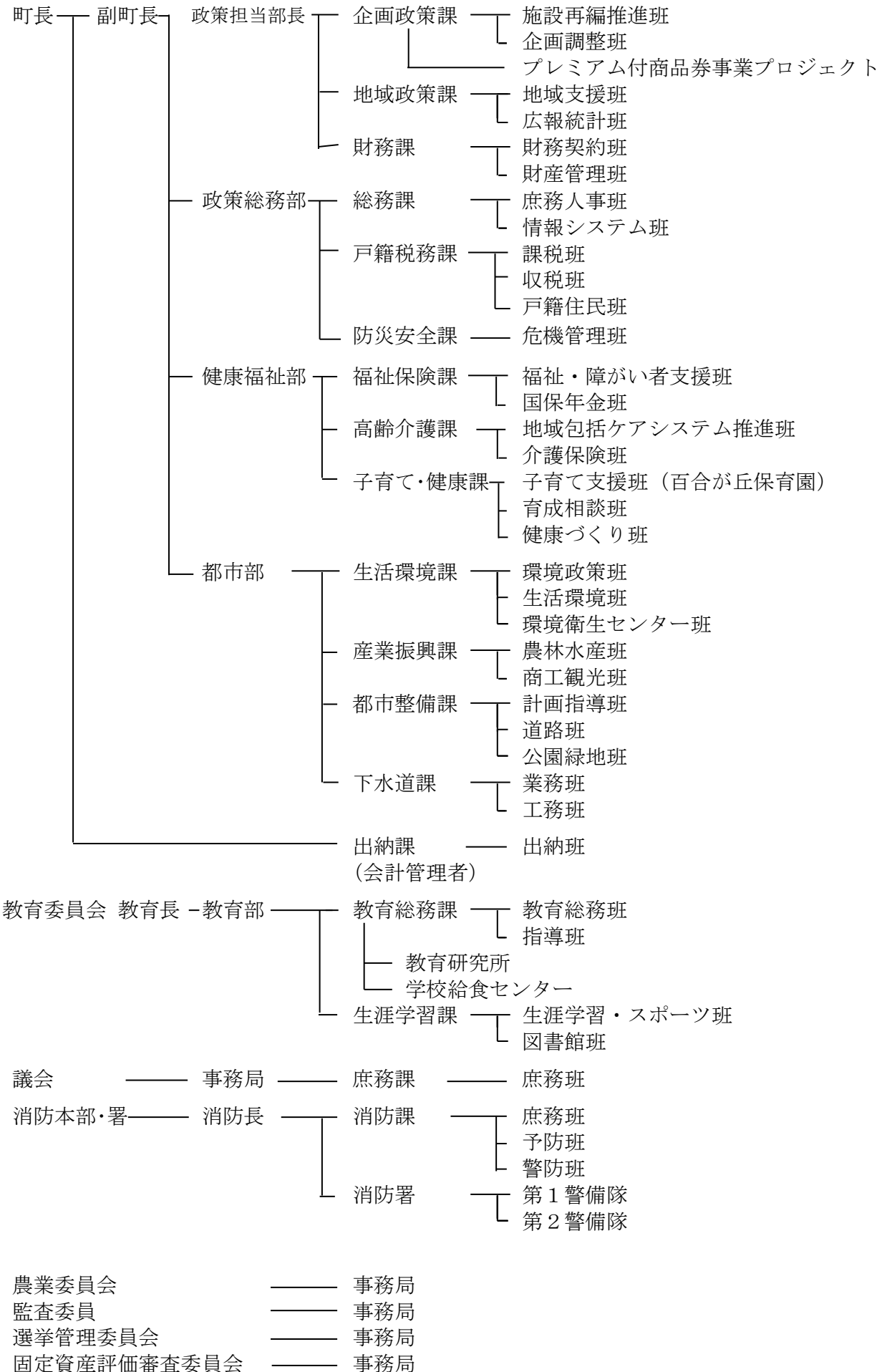
(11) その他

No.	施設	所在地	電話
1	二宮郵便局	二宮400-8	72-1831
2	二宮町観光協会	二宮961(町民センター内)	73-1208
3	二宮町商工会	二宮1156-4	71-1082
4	二宮町商店連合協同組合	二宮1156-4(二宮町商工会館内)	71-9966

(令和2年3月1日現在)

6. 行政組織図

〔町部局：3部（1担当部長）14課30班1プロジェクト〕



資料：企画政策課(平成31年4月1日現在)

発行年月 令和2年3月

編集・企画 神奈川県中郡二宮町

政策総務部地域政策課
