

二宮町統計書

(平成24年版)

二宮町

はじめに

平成 24 年版統計書を刊行いたします。

本書は、二宮町の地勢、人口、産業、民生、教育、財政など、各分野にわたる基本的な統計資料を総合的に収録して、町勢の現況と推移発展の姿を明らかにしています。

時代が大きく変化する中で、だれもが「住んでよかった町、住んでみたい町」を目標に、住民と行政が共に考え行動するための基礎資料として、内容を新たに毎年発行しているものです。

編集にあたっては、皆様に身近でご利用いただけるよう資料の整理に留意し、内容の充実に努めていますが、今後も各方面からのご指導のもとに、よりよい統計書となるよう努めてまいりたいと存じます。

最後に、本書の刊行にあたり、貴重な資料の提供をはじめ、格別のご協力をいただきました各関係機関に対しまして厚く御礼申し上げますとともに、住みよい町づくりの推進のため、今後ともなお一層のご指導、ご援助をお願いいたします。

平成 25 年 3 月

二宮町長 坂本 孝也

町章



町章のいわれ

二宮町の『二宮』を図案化したもので、飛躍する町民のなごやかな思いをその翼と円の形が象徴しています。

町民憲章

わたくしたちは、美しい自然に恵まれた「長寿の里」二宮の町民であることに誇りと責任をもって、より明るく豊かな町づくりのために町民憲章を定めます。

- 一．郷土を愛し、自然をいかすきれいな二宮町をつくりましょう。
- 一．ふれあいを深め、ことばをかけあうさわやかな二宮町をつくりましょう。
- 一．きまりを守り、良習をはぐくむ住みよい二宮町をつくりましょう。
- 一．幸せを願い、健やかな明るい二宮町をつくりましょう。
- 一．教養を高め、文化のかおる豊かな二宮町をつくりましょう。

町の木・町の花・町の鳥



町の木『つばき』

古くから武士や高貴な身分の人々にめでられ、品種も多くさし木などで簡単にふやせます。町の中にも多く親しみの深い木です。



町の花『カンナ』

明治の末に渡来した花で、生命力が強く、赤や黄と色もあざやかです。他の花の少なくなった頃に咲きだして町の中を明るくします。



町の鳥『ヤマガラ』

常緑広葉樹林を好み、人懐っこく親しみやすい鳥で、町が目指す自然豊かな心のふるさと「里山」のシンボルにふさわしく、広く町民に親しまれる鳥です。

凡 例

1. 本書は、二宮町の町政全般にわたり、基本的な統計資料を収録したものです。
2. 資料は、各官公庁、団体、企業や庁内各課から提供された最新資料のほか、各種統計調査を収録しました。
3. 資料の出所は各表の下部に明記しました。
4. 各統計表の年次は、「何年」とあるものは暦年（1月～12月）、「何年度」とあるものは会計年度（4月～翌年3月）の事実を示します。なお、調査時点があるものは表下部に（〇〇年〇月〇日現在）と示しました。
5. 統計表の数値は、単位未満は四捨五入を原則としました。したがって一部の項目は、内訳と計が一致しない場合があります。
6. 統計表中の符号の用法は次のとおりです。
 - 「 0 」 ……単位未満
 - 「 — 」 ……皆無または該当数値なし
 - 「 … 」 ……不詳
 - 「 x 」 ……該当数値はあるが、数量が少ないため特に発表をさしひえたもの
 - 「 △ 」 ……減少

目次

1) 歴史・土地・気象

1. 歴史……………1
2. 位置、地勢、気候、風土……………2
3. 位置と広がり……………3
4. 地区別地図……………3
5. 地目別土地面積……………4
6. 市街化区域、市街化調整区域面積……………4
7. 用途地域別面積……………4
8. 気象概要……………5
9. 年間気温・湿度・降雨量の推移……………6

2) 人口・世帯

1. 人口……………7
2. 人口の自然動態、社会動態……………8～9
3. 大字別人口……………10
4. 戸籍届出件数（本籍二宮町分）……………10
5. 年齢別人口……………11
6. 人口の年齢別構成……………12
7. 外国人住民の状況……………12

3) 国勢調査

1. 人口、人口密度……………13
2. 年齢、男女別人口……………13
3. 年齢別人口……………14～15
4. 配偶関係別人口……………15
5. 世帯の家族類型別一般世帯数、
世帯人員数……………16～17
6. 施設等種類別世帯数、世帯人員数……………18
7. 住居種類別世帯数、世帯人員数……………18
8. 流入・流出人口(15歳以上)……………19
9. 人口移動……………20
10. 労働力人口(15歳以上)……………20
11. 産業大分類別・従業上の地位別
就業者数(15歳以上)……………21
12. 産業大分類別・年齢別(5歳階級)
就業者数(15歳以上)……………22

4) 事業所

1. 産業大分類別事業所数、従業者数……………23
2. 大字別事業所数、就業者数
(15歳以上)……………24～25
3. 経営組織別・従業者規模別事業所数……………26

5) 工業

1. 工業用地(従業者30人以上の事業所)……………27
2. 製造品出荷額等の主要産業
(従業者4人以上の事業所)……………27
3. 製造業の従業者数
(従業者4人以上の事業所)……………28
4. 産業中分類別製造業の従業者数
(従業者4人以上の事業所)……………28

5) 製造業の概況

- (従業者4人以上の事業所)……………29
6. 産業中分類別製造業の概況
(従業者4人以上の事業所)……………29

6) 観光・商業

1. 観光客数の概況……………30
2. 商業の概況……………30
3. 区分別商業の概況……………31～32

7) 農業

1. 専兼業別農家数(総農家)……………33
2. 経営耕地規模別農家数(総農家)……………33
3. 農産物販売金額規模別農家数
(販売農家)……………33
4. 経営耕地……………34～35
5. 農業集落別農家数、農家人口、
経営耕地面積等……………34～35
6. 農業就業人口(年齢階層別)……………36
7. 農業就業人口(農業従事日数別)……………36
8. 果樹栽培農家数(販売農家)……………36
9. 農地転用状況……………36

8) 漁業

1. 漁業経営体と漁船隻数……………37
2. 主な漁業種類別経営体数……………37
3. 専兼業別兼業種類別個人経営体数……………37
4. 漁獲金額別経営体数……………38
5. 海上作業従事日数別漁業就業者数……………38
6. 最盛期の海上作業従事者数別経営体数……………38
7. 年齢階層別漁業就業者数……………38

9) くらし

1. 町の施設利用状況……………39
2. 都市ガス需要状況……………39
3. 水道普及率と給水状況……………39
4. たばこ消費状況……………40
5. 酒類販売数量……………40
6. 神奈川県消費者物価指数……………40

10) 交通・運輸・通信



1. JR二宮駅乗降客数……………41
2. 加入電話施設数等……………41
3. 交通量調査の状況……………42
4. 自動車保有台数……………43
5. 軽自動車・原動機付自転車等保有台数……………43
6. バス路線……………44

11) 社会福祉

1. 生活保護の状況……………45
2. 民生委員児童委員数……………45
3. 障害別対象者数……………45

4.心配ごと相談の状況	46	8.児童遊園地・子どもの広場の概況	69
5.児童扶養手当受給者	46	9.地域別建築同意状況	70
6.共同募金の実績	46	10.業態別建築同意状況	70
7.保育園運営費の概況	46		
8.保育所の概況	47	15) 治安・公害	
9.敬老金品贈与該当者数	47	1.防犯灯設置状況	71
10.高齢者人口	47	2.犯罪種別発生件数	71
11.介護保険サービス給付状況	48	3.青少年犯罪検挙人員状況	71
12.要介護認定者数	48	4.交通事故発生件数	72
13.国民健康保険加入状況	49	5.消防職員数	72
14.国民健康保険税の状況(現年度分)	49	6.消防団数と団員数	72
15.国民健康保険の保険給付状況	49	7.火災発生状況	72
16.後期高齢者医療加入状況	50	8.出火原因別火災発生状況	73
17.国民年金加入状況	50	9.救急車出動状況	73
18.拠出年金支給状況	51	10.事故種別・年齢・傷害区分別搬送人員	73
19.老齢福祉年金(無拠出年金)支給状況	51	11.救助出動状況	74
		12.公害苦情発生原因別件数	74
12) 保健・衛生		13.公害苦情受付件数	74
1.病院・診療所数	52	14.光化学スモッグ注意報発令月別 発生件数	74
2.医療従事者数	52		
3.主要死因別死亡者数	52	16) 財務	
4.予防接種実施状況	53	1.会計別歳入歳出決算額	75～76
5.献血実施状況	53	2.一般会計歳入歳出決算額	77～78
6.健康診査受診者数	54	3.国民健康保険特別会計 歳入歳出決算額	79～80
7.乳幼児健康診査受診者数	54	4.後期高齢者医療特別会計 歳入歳出決算額	81～82
8.し尿収集状況	54	5.下水道事業特別会計 歳入歳出決算額	81～82
9.じん芥収集状況	55～56	6.介護保険特別会計歳入歳出決算額	83～84
		7.固定資産税(家屋)課税状況	85～86
13) 教育		8.個人町民税所得区分別状況	85～86
1.学校の総覧	57	9.町税収入	87～88
2.学校施設状況	57	10.個人町民税課税標準段階別状況	87～88
3.小中学校別教員と児童生徒数	57	11.町民1人当たりの町税額	87
4.幼稚園の概況	58～59	12.町有財産	89～90
5.小学校の概況	58～59	13.町債の現在高	89～90
6.中学校の概況	58～59		
7.高等学校の概況	60～61	17) 選挙・議会・行政	
8.中学校の進路別卒業者数	60～61	1.投票区別登録者数	91
9.中学校の高等学校等への進学者数	60～61	2.選挙の状況	91
10.図書館蔵書数	62	3.町議会の開催状況	92
11.図書館利用状況	62	4.職員数	92
12.図書館広域利用貸出状況	63	5.機構図	93
13.町の施設利用状況	64～65	6.町内施設一覧	94～95
14.文化財指定状況	66		
		14) 土木・公園	
1.町道の概況	67	1.町道の概況	67
2.県道の概況	67	2.県道の概況	67
3.国道の概況	67	3.国道の概況	67
4.橋りょうの概況	68	4.橋りょうの概況	68
5.公共下水道の普及率	68	5.公共下水道の普及率	68
6.都市計画道路	68	6.都市計画道路	68
7.都市公園の位置と区域(敷地面積)	69	7.都市公園の位置と区域(敷地面積)	69

町の暮らし

<p>世帯人員</p>  <p>1世帯=2.55人</p>	<p>出生</p>  <p>年間184人</p>	<p>死亡</p>  <p>年間268人</p>	<p>婚姻</p>  <p>年間302件</p>	<p>離婚</p>  <p>年間68件</p>
<p>転入</p>  <p>年間1,108人</p>	<p>転出</p>  <p>年間1,105人</p>	<p>平均年齢</p>  <p>男=46.0歳 女=48.5歳</p>	<p>人口密度</p>  <p>1km²=3,227人</p>	<p>気温</p>  <p>平均=18.3℃</p>
<p>じん芥収集</p>  <p>年間9,138.990 t</p>	<p>し尿処理</p>  <p>年間6,654.6kl</p>	<p>医師</p>  <p>26人</p>	<p>教員</p>  <p>小学校・・・76人 中学校・・・52人</p>	<p>町職員(町長部局)</p>  <p>229人</p>
<p>消防署員・団員</p>  <p>121人</p>	<p>火災</p>  <p>年間7件</p>	<p>犯罪</p>  <p>年間195件</p>	<p>交通事故</p>  <p>年間237件</p>	<p>救急車出動回数</p>  <p>年間1,211件</p>
<p>自家用車</p>  <p>10,214台</p>	<p>図書</p>  <p>203,190冊</p>	<p>税金</p>  <p>1人=125,508円</p>		

1. 歷史・土地・氣象

1. 歴 史

二宮町は最初、師長（しなが）国に属する霜見（しほみ）という地名で呼ばれた東国の一山村でしたが、大化の改新（645年）で国、郡、里制がとり入れられると、相模国に合併されました。

また、その頃、級津彦命（しなつひこのみこと）などをまつる川勾神社が、寒川神社の相模国「一の宮」に対し「二の宮」と称され、地域の鎮守として多くの人々から信仰されました。この頃から霜見も含めてこの地方が「二宮」と呼ばれるようになりました。

江戸時代に入ると幕府の直轄地となって、一色、中里、二宮、山西、川勾の5か村による村制が施行され東海道の宿場として賑わいました。

明治22年には市町村制が施行され、5か村が合併し吾妻村となって、同年東海道本線の開通、明治35年二宮駅開設と発展し、昭和10年11月、町制の施行で二宮町となりました。

昭和40年代からは、気候温暖で山と海に囲まれたなだらかな丘陵が住宅地として人気を集め、宅地の造成も急速に進められ年々人口が増加しました。

これに対応するため、昭和57年には二宮駅舎が改良され、町の玄関が一新するとともに、道路、公園、体育館など公共施設の建設が進められてきました。

現在は、公共下水道をはじめとする生活基盤の整備も進めており、よりよい住環境の実現のため新しいまちづくりを推進し、町制施行時は半農半漁でのどかな村であった二宮町は、おだやかな気候、風土があいまって住みよい湘南の住宅地として発展しながら現在に至っています。

2. 位置、地勢、気候、風土

二宮町は、神奈川県西南部に位置し、東京からの距離は約 70 km です。東は大磯町、北は丹沢連峰を背に中井町、西は中村川をはさんで小田原市、南は「相模湾」に面しています。

町の形状はおおよそ三角形で、中央部を 2 級河川の葛川が流れています。南部は東西の幅 3.3 km、北に進むにしたがって狭くなり、南北は 3.8 km、総面積 9.08 km² です。

町の東西には東海道本線、東海道新幹線、国道 1 号線、西湘バイパス、小田原厚木道路、南北には県道秦野二宮線が走り、それぞれ町道と連結し住民の利便に供されています。

気候は温暖で、豊かな自然と新鮮な海の幸山の幸に加え、純朴な風土とすばらしい生活環境です。



3. 位置と広がり

(1) 二宮町の位置

方位	経度	地名
極東	東経 139° 16′	下町境
極西	東経 139° 14′	台山下中村川境

方位	緯度	地名
極北	北緯 35° 20′	平塚カントリー
極南	北緯 35° 17′	中村川口

(2) 二宮町役場の位置

住所	東経	北緯
二宮町二宮 961	139° 15′ 29″	35° 17′ 47″

(3) 二宮町の広がり

	東西	南北
距離(km)	3.3 km	3.8 km

資料：企画財政課【国土地理院】

4. 地区別地図



5. 地目別土地面積

年 別	総面積	田	畑	宅 地	山 林	雑種地	その他
	km ²	km ²	km ²	km ²	km ²	km ²	km ²
平成							
20年度	9.08	0.14	1.78	2.81	1.51	0.96	1.88
21年度	9.08	0.14	1.76	2.81	1.56	0.93	1.88
22年度	9.08	0.14	1.76	2.82	1.56	0.93	1.87
23年度	9.08	0.14	1.76	2.82	1.56	0.94	1.86
24年度	9.08	0.14	1.75	2.84	1.55	0.93	1.87

資料：税務課(土地概要調書(各年1月1日現在))

(注)雑種地には、ゴルフ場用地、鉄軌道用地、その他雑種地を含む

6. 市街化区域、市街化調整区域面積

区 分	面 積	構成比
	ha	%
総 数	908	100.0
市街化区域	434	47.8
市街化調整区域	474	52.2

資料：都市整備課(平成24年4月1日現在)

7. 用途地域別面積

区 分	面 積	構成比
	ha	%
総 数	434	100.0
第一種低層住居専用地域	134.6	31.0
第一種中高層住居専用地域	110.0	25.3
第二種中高層住居専用地域	1.5	0.3
第一種住居地域	152.0	35.0
第二種住居地域	3.5	0.8
近隣商業地域	24.0	5.5
準工業地域	2.4	0.6
工業専用地域	6.1	1.4

資料：都市整備課(平成24年4月1日現在)

8. 気象概要

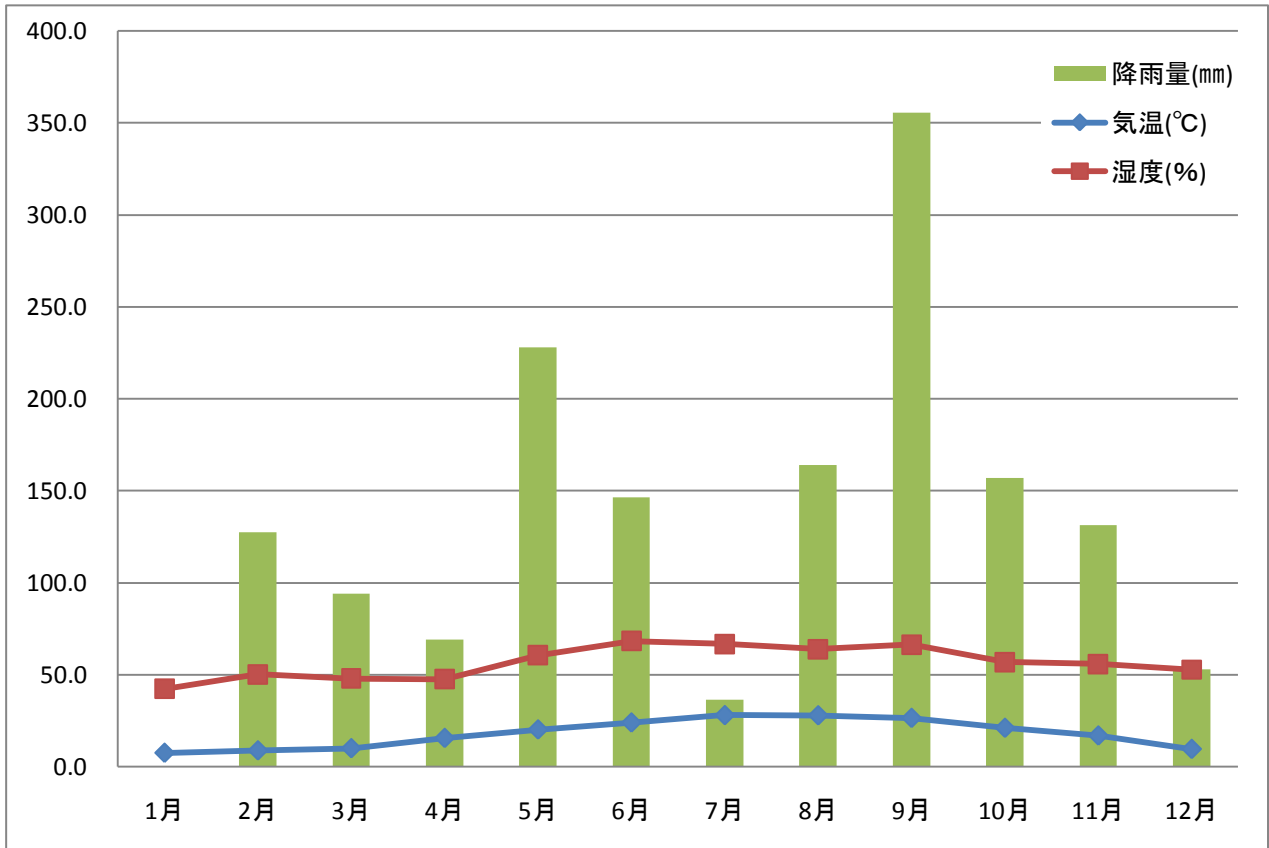
年 別	気温			平均湿度	総降雨量	風速		最多風向	天気日数			
	平均	最高	最低			平均	最大		晴	雨	曇	雪
平成	℃	℃	℃	%	mm	m	m		日	日	日	日
20年	18.0	25.3	6.2	60.8	1,878.5	2.2	15.3	南南東	189	37	140	0
21年	18.0	26.6	7.1	59.6	1,560.5	2.1	16.1	南南東	178	37	150	0
22年	18.2	26.8	7.0	64.6	2,079.5	2.3	15.5	南東	193	38	134	0
23年	18.1	27.1	5.7	56.7	1,562.5	2.3	15.8	南南東	215	28	122	0
1月	7.6	14.4	-4.9	42.4	0.0	2.2	12.2	南南東	27	0	4	0
2月	8.9	21.6	-4.0	50.3	127.5	2.4	15.7	東	14	3	11	0
3月	10.1	19.6	-2.6	48.0	94.0	2.7	18.2	南東	20	3	8	0
4月	15.7	25.5	0.1	47.7	69.0	2.8	16.5	南南東	20	1	9	0
5月	20.3	30.9	10.3	60.6	228.0	2.3	16.4	南南東	13	7	11	0
6月	24.1	34.5	12.3	68.4	146.5	2.4	14.5	南南東	11	3	16	0
7月	28.1	33.4	16.5	66.7	36.5	2.6	16.5	南東	19	0	12	0
8月	28.0	36.9	20.0	64.0	164.0	2.1	12.8	南南東	18	1	12	0
9月	26.6	32.6	13.4	66.4	355.5	2.6	26.8	南東	18	3	9	0
10月	21.2	29.0	8.2	57.0	157.0	2.2	14.2	南東	17	3	11	0
11月	17.0	26.2	3.2	55.9	131.5	1.8	13.9	東	17	3	10	0
12月	9.7	20.2	-3.7	52.8	53.0	1.9	12.2	西南西	21	1	9	0
24年	18.3	25.5	7.1	57.8	1,814.5	2.7	16.5	南南東	211	40	113	2
1月	7.0	13.3	-4.0	53.2	42.0	2.3	15.1	東	19	2	9	1
2月	7.2	17.4	-5.9	49.7	182.0	1.9	14.2	東	16	3	10	0
3月	11.2	20.0	-0.9	54.1	185.0	2.7	17.2	東北東	16	5	9	1
4月	16.8	24.9	2.1	55.3	152.0	2.8	23.0	西南西	16	3	11	0
5月	21.9	27.5	8.2	64.0	209.0	2.4	16.8	南南東	18	4	9	0
6月	22.8	31.3	15.6	67.0	234.0	2.1	20.6	東南東	11	5	14	0
7月	27.5	34.8	17.7	66.8	137.0	2.9	11.3	南南東	18	2	11	0
8月	28.9	34.4	22.5	63.7	27.5	2.3	10.0	南南東	22	2	7	0
9月	27.6	32.0	18.2	64.3	271.5	6.2	25.9	南南東	17	3	10	0
10月	23.1	30.5	10.4	53.5	106.5	2.2	14.1	北北東	19	3	9	0
11月	15.3	22.8	2.9	51.8	150.0	2.1	12.5	西北西	20	4	6	0
12月	10.1	17.1	-2.1	49.9	118.0	2.2	17.1	東南東	19	4	8	0

資料：消防署(正午時点)

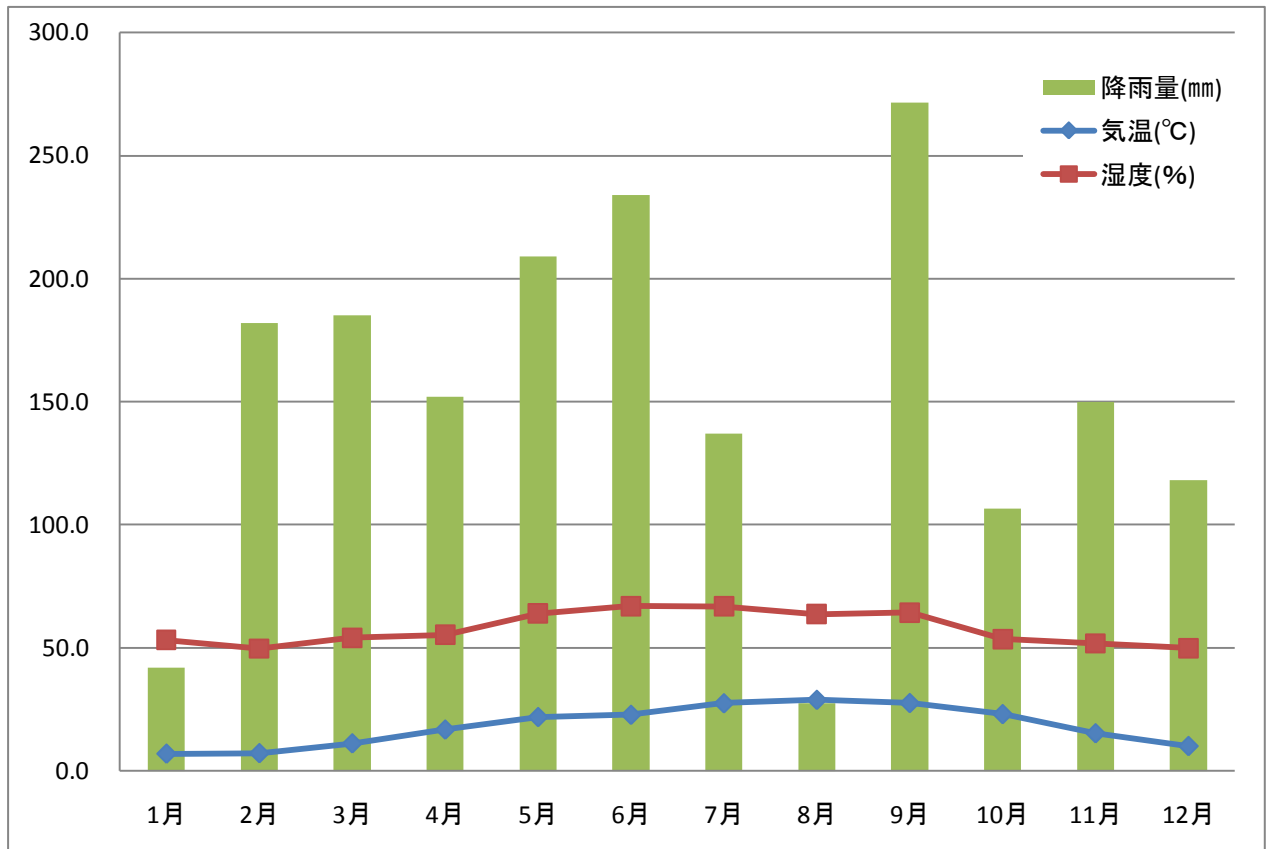
(注)各年の最高気温・最低気温は、毎月の高・低気温の平均値を掲載

9. 年間気温・湿度・降雨量の推移(8の表より)

(1) 平成23年



(2) 平成24年



2. 人口・世帯

1. 人口

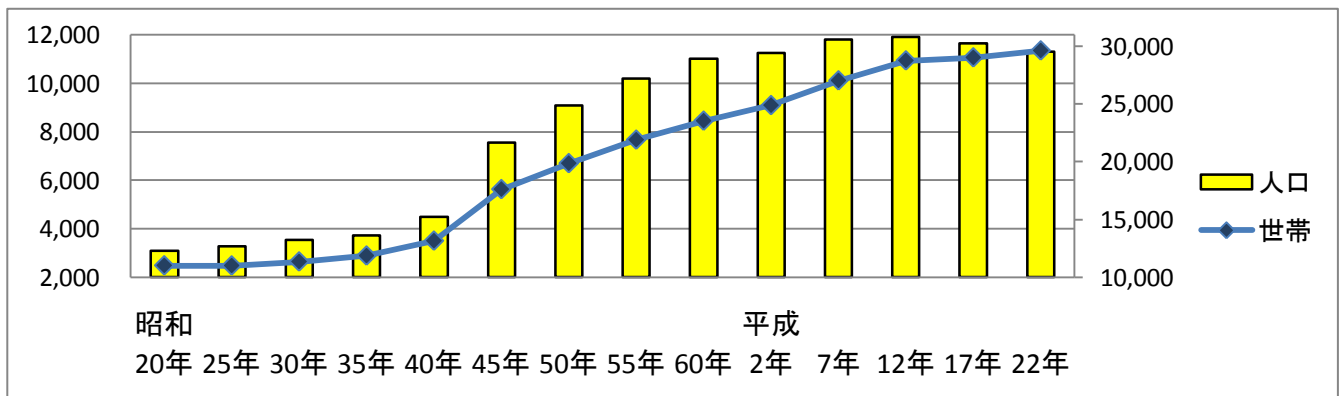
(1) 世帯・人口数

年 別	世 帯		人 口				女100とした 男の数	1世帯当たり 人員	人口密度 (1km当たり)
	世帯数	増加率	総数	増加率	男	女			
	世帯	%	人	%	人	人	人	人	人
明治30年	770	-	5,432	-	2,687	2,745	97.9	7.05	606
35年	820	6.49	6,172	13.62	3,052	3,120	97.8	7.53	689
40年	864	5.37	6,644	7.65	3,392	3,252	104.3	7.69	742
大正元年	937	8.45	6,944	4.52	3,542	3,402	104.1	7.41	775
5年	1,065	13.66	7,375	6.21	3,726	3,649	102.1	6.92	823
14年	1,442	35.40	7,679	4.12	3,952	3,727	106.0	5.33	857
昭和 5年	1,504	4.30	7,960	3.66	4,066	3,894	104.4	5.29	888
10年	1,594	5.98	8,248	3.62	4,111	4,137	99.4	5.17	921
15年	1,655	3.83	8,711	5.61	4,410	4,301	102.5	5.26	972
20年	2,481	49.91	12,264	40.79	5,789	6,475	89.4	4.94	1,369
25年	2,476	-0.20	12,679	3.38	6,219	6,460	96.3	5.12	1,415
30年	2,640	6.62	13,210	4.19	6,564	6,646	98.8	5.00	1,474
35年	2,884	9.24	13,607	3.01	6,654	6,953	95.7	4.72	1,519
40年	3,497	21.26	15,246	12.05	7,578	7,668	98.8	4.36	1,702
45年	5,623	60.79	21,650	42.00	10,707	10,943	97.8	3.85	2,416
50年	6,692	19.01	24,859	14.82	12,363	12,496	98.9	3.71	2,774
55年	7,660	14.47	27,221	9.50	13,419	13,802	97.2	3.55	3,038
60年	8,442	10.21	28,936	6.30	14,252	14,684	97.1	3.43	3,229
平成 2年	9,085	7.62	29,415	1.66	14,406	15,009	96.0	3.24	3,283
7年	10,103	11.21	30,576	3.95	15,053	15,523	97.0	3.03	3,367
12年	10,927	8.16	30,802	0.74	15,113	15,689	96.3	2.82	3,392
17年	11,052	1.14	30,247	-1.80	14,664	15,583	94.1	2.74	3,331
18年	11,086	0.31	29,971	-0.91	14,529	15,442	94.1	2.70	3,301
19年	11,143	0.51	29,715	-0.85	14,416	15,299	94.2	2.67	3,273
20年	11,192	0.44	29,585	-0.44	14,345	15,240	94.1	2.64	3,258
21年	11,361	1.51	29,643	0.20	14,353	15,290	93.9	2.61	3,265
22年	11,338	-0.20	29,522	-0.41	14,333	15,189	94.4	2.60	3,251
23年	11,413	0.66	29,382	-0.47	14,259	15,123	94.3	2.57	3,236
24年	11,486	0.64	29,305	-0.26	14,224	15,081	94.3	2.55	3,227

資料：企画財政課(国勢調査(各年10月1日現在))

(注)網かけ部分は、神奈川県人口統計調査

(2) 人口と世帯の推移 ※(1)の表より



2. 人口の自然動態、社会動態

(1) 自然動態

年 別	増減	出 生			死 亡		
		総数	男	女	総数	男	女
平成	人	人	人	人	人	人	人
20年	-61	179	89	90	240	133	107
21年	-88	181	82	99	269	123	146
22年	-113	185	108	77	298	154	144
23年	-146	166	77	89	312	159	153
1月	-21	16	6	10	37	21	16
2月	-15	9	5	4	24	15	9
3月	-10	14	8	6	24	14	10
4月	-16	14	8	6	30	14	16
5月	-4	15	10	5	19	10	9
6月	-1	18	7	11	19	10	9
7月	-12	12	4	8	24	15	9
8月	-5	19	7	12	24	4	20
9月	-13	19	8	11	32	15	17
10月	-18	9	3	6	27	15	12
11月	-19	8	4	4	27	14	13
12月	-12	13	7	6	25	12	13
24年	-84	184	103	81	268	152	116
1月	-4	17	9	8	21	13	8
2月	-8	13	8	5	21	10	11
3月	-8	11	7	4	19	11	8
4月	3	21	9	12	18	11	7
5月	-13	14	8	6	27	15	12
6月	-6	10	7	3	16	8	8
7月	-3	23	13	10	26	14	12
8月	-2	16	11	5	18	7	11
9月	-12	12	5	7	24	12	12
10月	-4	15	8	7	19	13	6
11月	-11	16	10	6	27	15	12
12月	-16	16	8	8	32	23	9

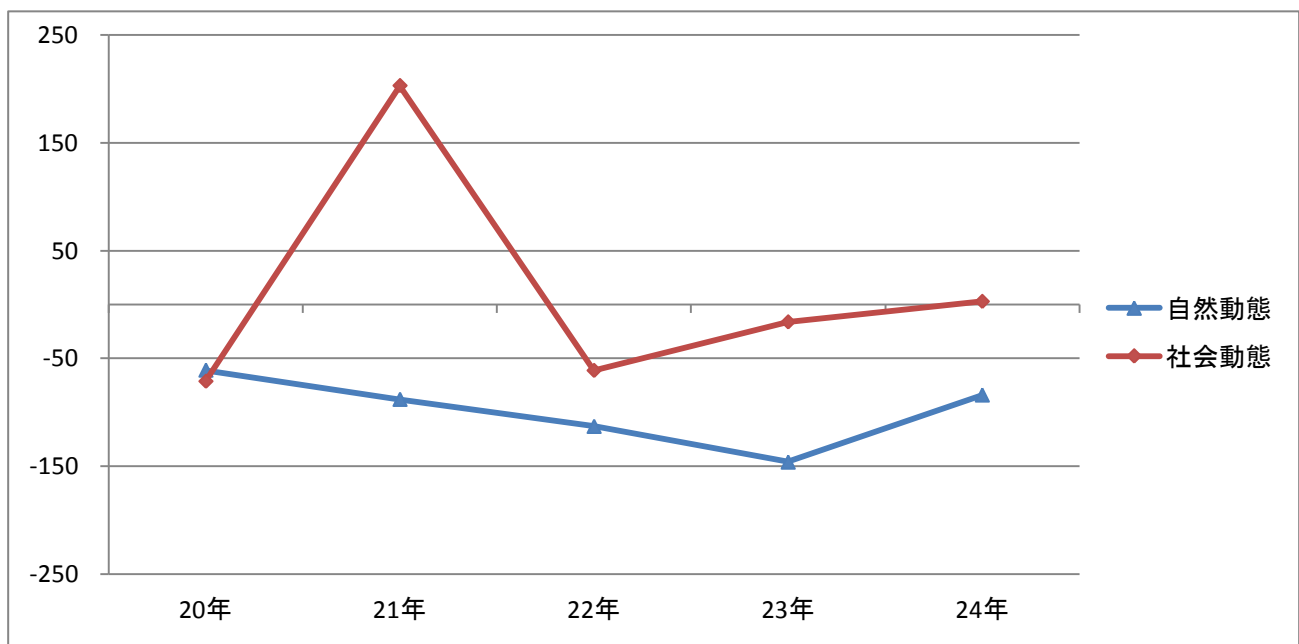
資料：企画財政課(神奈川県人口統計調査)

(2) 社会動態

年 別	増減	転 入				転 出			
		総数	県外から	県内から	その他	総数	県外へ	県内へ	その他
平成	人	人	人	人	人	人	人	人	人
20年	-71	1,122	354	762	6	1,193	445	736	12
21年	203	1,212	388	814	10	1,009	383	626	-
22年	-61	1,100	355	737	8	1,161	427	634	100
23年	-16	1,057	374	677	6	1,073	421	650	2
1月	23	98	32	66	-	75	28	47	-
2月	-13	64	26	37	1	77	32	44	1
3月	-41	136	58	78	-	177	69	108	-
4月	38	121	49	71	1	83	28	55	-
5月	-2	89	32	56	1	91	37	54	-
6月	-4	75	25	50	-	79	28	51	-
7月	27	86	25	60	1	59	22	37	-
8月	-34	67	19	48	-	101	34	67	-
9月	-22	74	28	45	1	96	39	56	1
10月	-4	78	31	46	1	82	41	41	-
11月	-12	68	23	45	-	80	40	40	-
12月	28	101	26	75	-	73	23	50	-
24年	3	1,108	365	735	8	1,105	401	698	6
1月	-15	55	14	40	1	70	26	44	-
2月	11	73	14	59	-	62	24	38	-
3月	4	189	69	120	-	185	71	110	4
4月	39	139	55	82	2	100	34	66	-
5月	-4	92	24	68	-	96	35	61	-
6月	-2	85	30	55	-	87	38	49	-
7月	18	86	38	47	1	68	32	35	1
8月	-4	90	43	45	2	94	30	64	-
9月	-34	53	14	39	-	87	24	63	-
10月	10	98	28	70	-	88	30	58	-
11月	-3	81	12	67	2	84	25	59	-
12月	-17	67	24	43	-	84	32	51	1

資料：企画財政課(神奈川県人口統計調査)

(3) 人口動態の推移 ※(1)(2)の表より



3. 大字別人口

区 分	世帯数	人 口		
		総数	男	女
総 数	11,486	29,305	14,224	15,081
一 色	304	900	434	466
緑が丘一丁目	75	210	96	114
緑が丘二丁目	264	799	390	409
緑が丘三丁目	427	1,302	639	663
百合が丘1丁目	571	1,346	641	705
百合が丘2丁目	550	1,244	595	649
百合が丘3丁目	627	1,375	649	726
中 里	784	1,972	940	1,032
中里二丁目	507	1,355	654	701
二 宮	3,240	7,944	3,849	4,095
富士見が丘一丁目	461	1,158	547	611
富士見が丘二丁目	487	1,354	661	693
富士見が丘三丁目	278	728	368	360
松 根	174	497	254	243
山 西	2,502	6,451	3,205	3,246
川 匂	235	670	302	368

資料：企画財政課(神奈川県人口統計調査(平成24年10月1日現在)※平成22年国勢調査を基礎)

4. 戸籍届出件数(本籍二宮町分)

年 別	出 生	死 亡	死 産	婚 姻	離 婚	養子縁組	その他	合 計
平成	件	件	件	件	件	件	件	件
20年	207	210	2	307	85	27	286	1,124
21年	201	233	2	297	61	35	305	1,134
22年	196	231	4	289	69	26	304	1,119
23年	197	251	5	284	76	15	326	1,154
1月	21	35	-	23	6	-	30	115
2月	16	17	-	24	5	-	20	82
3月	11	22	-	36	10	4	26	109
4月	15	25	1	20	5	-	27	93
5月	14	13	1	20	6	1	29	84
6月	20	11	-	21	5	3	19	79
7月	16	20	-	25	8	-	20	89
8月	19	18	-	15	5	3	31	91
9月	16	27	-	14	4	-	35	96
10月	16	27	2	19	7	-	30	101
11月	15	17	-	48	10	3	30	123
12月	18	19	1	19	5	1	29	92
24年	188	235	-	302	68	19	352	1,164
1月	16	19	-	24	8	2	31	100
2月	11	22	-	16	8	3	31	91
3月	11	13	-	28	7	-	42	101
4月	20	19	-	30	3	4	24	100
5月	14	25	-	28	5	-	31	103
6月	11	15	-	27	3	1	37	94
7月	20	16	-	24	10	2	15	87
8月	20	18	-	26	7	2	29	102
9月	19	21	-	21	2	2	24	89
10月	18	14	-	36	7	1	29	105
11月	15	26	-	17	3	2	29	92
12月	13	27	-	25	5	-	30	100

資料：町民課

5. 年齢別人口

区分	総数	男	女	区分	総数	男	女	区分	総数	男	女
	人	人	人		人	人	人		人	人	人
総数	29,345	14,260	15,085								
0～4歳	956	502	454	35～39歳	1,912	954	958	70～74歳	2,108	1,006	1,102
0歳	169	78	91	35歳	345	160	185	70歳	469	223	246
1歳	179	109	70	36歳	369	193	176	71歳	464	230	234
2歳	203	97	106	37歳	400	203	197	72歳	390	204	186
3歳	185	99	86	38歳	420	214	206	73歳	378	166	212
4歳	220	119	101	39歳	378	184	194	74歳	407	183	224
5～9歳	1,107	564	543	40～44歳	2,147	1,091	1,056	75～79歳	1,640	772	868
5歳	211	110	101	40歳	436	213	223	75歳	355	183	172
6歳	216	103	113	41歳	438	224	214	76歳	378	186	192
7歳	225	115	110	42歳	395	210	185	77歳	293	119	174
8歳	233	122	111	43歳	439	209	230	78歳	323	162	161
9歳	222	114	108	44歳	439	235	204	79歳	291	122	169
10～14歳	1,394	707	687	45～49歳	1,938	952	986	80～84歳	1,162	499	663
10歳	269	133	136	45歳	342	166	176	80歳	280	132	148
11歳	275	140	135	46歳	458	227	231	81歳	242	113	129
12歳	272	134	138	47歳	414	204	210	82歳	211	83	128
13歳	283	160	123	48歳	348	162	186	83歳	224	81	143
14歳	295	140	155	49歳	376	193	183	84歳	205	90	115
15～19歳	1,430	714	716	50～54歳	1,780	879	901	85～89歳	597	204	393
15歳	276	139	137	50歳	372	171	201	85歳	169	66	103
16歳	318	171	147	51歳	359	176	183	86歳	127	44	83
17歳	274	132	142	52歳	381	188	193	87歳	116	40	76
18歳	279	125	154	53歳	371	187	184	88歳	91	33	58
19歳	283	147	136	54歳	297	157	140	89歳	94	21	73
20～24歳	1,267	640	627	55～59歳	1,837	896	941	90～94歳	249	57	192
20歳	281	149	132	55歳	378	176	202	90歳	67	12	55
21歳	259	136	123	56歳	369	180	189	91歳	59	18	41
22歳	247	129	118	57歳	337	165	172	92歳	54	7	47
23歳	250	127	123	58歳	366	189	177	93歳	31	7	24
24歳	230	99	131	59歳	387	186	201	94歳	38	13	25
25～29歳	1,240	601	639	60～64歳	2,708	1,279	1,429	95～99歳	62	13	49
25歳	232	108	124	60歳	445	198	247	95歳	15	2	13
26歳	234	115	119	61歳	483	227	256	96歳	10	4	6
27歳	236	105	131	62歳	586	291	295	97歳	15	3	12
28歳	269	146	123	63歳	585	273	312	98歳	13	3	10
29歳	269	127	142	64歳	609	290	319	99歳	9	1	8
30～34歳	1,486	806	680	65～69歳	2,296	1,110	1,186	100歳以上	5	-	5
30歳	269	163	106	65歳	409	206	203	年齢不詳	24	14	10
31歳	289	147	142	66歳	394	184	210				
32歳	289	144	145	67歳	488	218	270				
33歳	309	185	124	68歳	520	256	264				
34歳	330	167	163	69歳	485	246	239				

資料：企画財政課（神奈川県年齢別人口統計調査（平成24年1月1日現在））

6. 人口の年齢別構成

年 別	年少人口 (～14歳)	生産年齢人口 (15～64歳)	老年人口 (65歳～)	年齢 不詳	構成比			年少人 口指数	老年人 口指数
					年少人口	生産年齢人口	老年人口		
平成	人	人	人	人	%	%	%		
20年	3,751	18,434	7,303	210	12.6	62.1	24.6	20.3	39.6
21年	3,653	18,081	7,622	210	12.4	61.2	25.8	20.2	42.2
22年	3,632	17,964	7,875	210	12.2	60.5	26.5	20.2	43.8
23年	3,536	17,959	7,988	24	12.0	60.9	27.1	19.7	44.5
24年	3,457	17,745	8,119	24	11.8	60.5	27.7	19.5	45.8

資料：企画財政課(神奈川県年齢別人口統計調査(各年1月1日現在))

(注)年少人口指数=(年少人口/生産年齢人口)×100

老年人口指数=(老年人口/生産年齢人口)×100

7. 外国人住民の状況

年 別	総 数	ボ リ ビ ア	ブ ラ ジ ル	カ ナ ダ	中 国	イ ン ド	朝 鮮 ・ 韓 国	ペ ル ー	フ イ リ ピ ン	タ イ	ア メ リ カ	そ の 他
平成	人	人	人	人	人	人	人	人	人	人	人	人
20年	164	4	36	4	14	6	23	12	24	3	12	26
21年	177	6	34	4	25	6	20	17	24	3	15	23
22年	173	6	31	3	26	6	19	21	28	3	12	18
23年	173	6	27	5	31	6	19	24	28	4	8	15
24年	146	5	21	4	27	6	17	23	20	3	7	13

資料：町民課

3. 国勢調査

1. 人口、人口密度

年 別	人 口			人口密度 (1km ² 当たり)
	総数	男	女	
	人	人	人	人
昭和25年	12,679	6,219	6,460	1,415
30年	13,210	6,564	6,646	1,474
35年	13,607	6,654	6,953	1,519
40年	15,246	7,578	7,668	1,702
45年	21,650	10,707	10,943	2,416
50年	24,859	12,363	12,496	2,774
55年	27,221	13,419	13,802	3,038
60年	28,936	14,252	14,684	3,229
平成 2年	29,415	14,406	15,009	3,283
7年	30,576	15,053	15,523	3,367
12年	30,802	15,113	15,689	3,392
17年	30,247	14,664	15,583	3,331
22年	29,522	14,333	15,189	3,251

資料：企画財政課(国勢調査(各年10月1日現在))

2. 年齢、男女別人口

(1)平成17年

区分	総数	割合	男	割合	女	割合
	人	%	人	%	人	%
総 数	30,247	100.0	14,664	100.0	15,583	100.0
15歳未満	4,026	13.3	2,017	13.8	2,009	12.9
15～64歳	19,361	64.0	9,560	65.2	9,801	62.9
65歳以上	6,650	22.0	2,960	20.2	3,690	23.7
不 明	210	0.7	127	0.9	83	0.5
	歳		歳		歳	
平均年齢	46.5	-	45.3	-	47.9	-

(2)平成22年

区分	総数	割合	男	割合	女	割合
	人	%	人	%	人	%
総 数	29,522	100.0	14,333	100.0	15,189	100.0
15歳未満	3,552	12.0	1,813	12.6	1,739	11.4
15～64歳	17,979	60.9	8,934	62.3	9,045	59.5
65歳以上	7,967	27.0	3,572	24.9	4,395	28.9
不 明	24	0.1	14	0.1	10	0.1
	歳		歳		歳	
平均年齢	47.2	-	46.0	-	48.5	-

資料：企画財政課(国勢調査(各年10月1日現在))

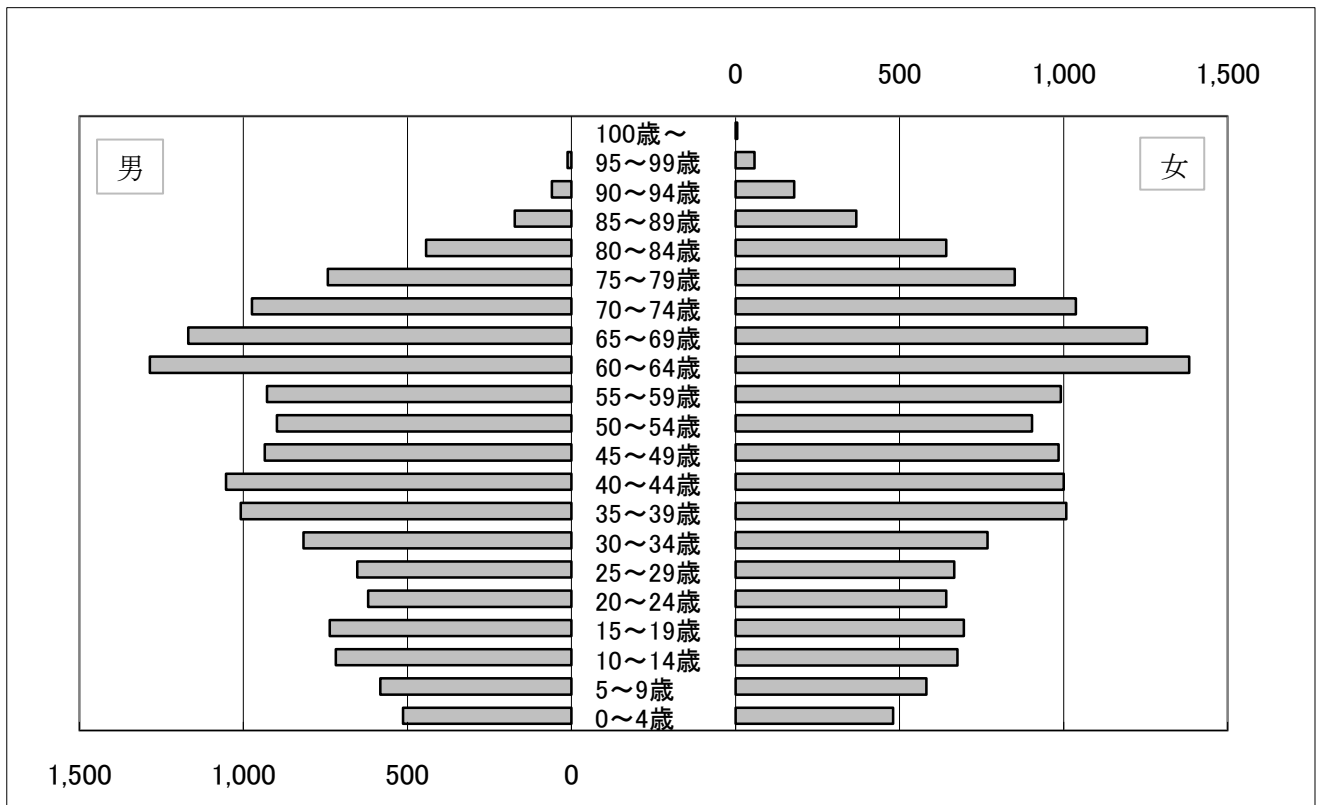
3. 年齢別人口

(1) 年齢別人口

区分	総数	男	女	区分	総数	男	女	区分	総数	男	女
	人	人	人		人	人	人		人	人	人
総数	29,522	14,333	15,189								
0～4歳	993	513	480	35～39歳	2,016	1,008	1,008	70～74歳	2,012	974	1,038
0歳	176	96	80	35歳	361	192	169	70歳	435	221	214
1歳	190	91	99	36歳	405	208	197	71歳	397	204	193
2歳	205	111	94	37歳	398	192	206	72歳	413	176	237
3歳	199	99	100	38歳	393	192	201	73歳	390	182	208
4歳	223	116	107	39歳	459	224	235	74歳	377	191	186
5～9歳	1,164	582	582	40～44歳	2,053	1,053	1,000	75～79歳	1,593	742	851
5歳	209	103	106	40歳	433	229	204	75歳	381	186	195
6歳	237	113	124	41歳	390	203	187	76歳	309	127	182
7歳	208	115	93	42歳	438	217	221	77歳	319	162	157
8歳	241	119	122	43歳	418	212	206	78歳	300	134	166
9歳	269	132	137	44歳	374	192	182	79歳	284	133	151
10～14歳	1,395	718	677	45～49歳	1,920	935	985	80～84歳	1,085	443	642
10歳	253	136	117	45歳	442	219	223	80歳	250	113	137
11歳	299	150	149	46歳	381	190	191	81歳	216	85	131
12歳	271	148	123	47歳	370	176	194	82歳	224	85	139
13歳	292	136	156	48歳	361	188	173	83歳	213	90	123
14歳	280	148	132	49歳	366	162	204	84歳	182	70	112
15～19歳	1,433	737	696	50～54歳	1,802	898	904	85～89歳	541	173	368
15歳	301	161	140	50歳	377	192	185	85歳	140	56	84
16歳	284	137	147	51歳	393	191	202	86歳	118	46	72
17歳	281	127	154	52歳	342	176	166	87歳	105	27	78
18歳	290	156	134	53歳	323	166	157	88歳	98	29	69
19歳	277	156	121	54歳	367	173	194	89歳	80	15	65
20～24歳	1,262	620	642	55～59歳	1,920	928	992	90～94歳	239	60	179
20歳	265	129	136	55歳	378	183	195	90歳	75	20	55
21歳	258	128	130	56歳	327	164	163	91歳	57	10	47
22歳	265	129	136	57歳	370	187	183	92歳	37	7	30
23歳	241	112	129	58歳	415	204	211	93歳	38	13	25
24歳	233	122	111	59歳	430	190	240	94歳	32	10	22
25～29歳	1,320	653	667	60～64歳	2,668	1,285	1,383	95～99歳	70	12	58
25歳	225	100	125	60歳	526	256	270	95歳	14	1	13
26歳	273	135	138	61歳	567	272	295	96歳	25	8	17
27歳	264	128	136	62歳	620	297	323	97歳	13	2	11
28歳	267	136	131	63歳	568	270	298	98歳	13	1	12
29歳	291	154	137	64歳	387	190	197	99歳	5	-	5
30～34歳	1,585	817	768	65～69歳	2,422	1,168	1,254	100歳～	5	-	5
30歳	281	144	137	65歳	427	195	232	年齢不詳	24	14	10
31歳	302	159	143	66歳	528	249	279				
32歳	298	171	127	67歳	499	245	254				
33歳	342	165	177	68歳	475	237	238				
34歳	362	178	184	69歳	493	242	251				

資料：企画財政課(国勢調査(平成22年10月1日現在))

(2)人口ピラミッド ※(1)の表より



4. 配偶関係別人口

区分	総数	男						女					
		総数	未婚	有配偶	死別	離別	不詳	総数	未婚	有配偶	死別	離別	不詳
総数	25,946	12,506	3,685	7,974	393	378	76	13,440	2,811	8,068	1,825	624	112
15～19歳	1,433	737	737	-	-	-	-	696	694	1	-	-	1
20～24歳	1,262	620	597	20	-	2	1	642	600	30	1	7	4
25～29歳	1,320	653	486	158	-	5	4	667	433	217	1	14	2
30～34歳	1,585	817	461	338	-	14	4	768	304	418	1	40	5
35～39歳	2,016	1,008	393	578	1	24	12	1,008	247	699	2	53	7
40～44歳	2,053	1,053	343	660	-	42	8	1,000	166	737	7	76	14
45～49歳	1,920	935	205	668	6	44	12	985	84	828	13	56	4
50～54歳	1,802	898	140	700	7	45	6	904	66	744	28	60	6
55～59歳	1,920	928	128	732	16	47	5	992	48	832	56	49	7
60～64歳	2,668	1,285	113	1,075	34	59	4	1,383	43	1,142	109	80	9
65～69歳	2,422	1,168	53	1,033	44	34	4	1,254	31	992	167	57	7
70～74歳	2,012	974	15	848	68	42	1	1,038	19	710	256	47	6
75～79歳	1,593	742	8	649	69	14	2	851	31	451	334	29	6
80～84歳	1,085	443	6	362	69	2	4	642	33	200	369	31	9
85～89歳	541	173	-	115	47	4	7	368	9	65	268	16	10
90～94歳	239	60	-	34	24	-	2	179	2	2	156	8	11
95～99歳	70	12	-	4	8	-	-	58	1	-	53	-	4
100歳～	5	-	-	-	-	-	-	5	-	-	4	1	-

資料：企画財政課(国勢調査(平成22年10月1日現在))

5. 世帯の家族類型別一般世帯数、世帯人員数

世帯の家族類型別		一般世帯数	一般世帯人員	1世帯当たり人員	
総数		11,325	29,123	2.57	
一般世帯	総数	8,796	26,513	3.01	
	核家族世帯	総数	7,772	22,132	2.85
		構成(夫婦のみ)	2,920	5,840	2.00
		構成(夫婦、子供)	3,839	13,856	3.61
		構成(男親、子供)	170	399	2.35
		構成(女親、子供)	843	2,037	2.42
	親族世帯	総数	1,024	4,381	4.28
		構成(夫婦、両親)	30	120	4.00
		構成(夫婦、ひとり親)	161	483	3.00
		構成(夫婦、子供、両親)	142	839	5.91
		構成(夫婦、子供、ひとり親)	390	1,845	4.73
		構成(夫婦、他の親族(子供を含まない))	19	59	3.11
		構成(夫婦、子供、他の親族(親を含まない))	66	304	4.61
		構成(夫婦、親、他の親族(子供を含まない))	12	57	4.75
構成(夫婦、子供、親、他の親族)		28	179	6.39	
構成(兄弟姉妹のみ)		68	145	2.13	
他に分類されない親族世帯	108	350	3.24		
非親族世帯	53	124	2.34		
単独世帯	2,470	2,470	1.00		

資料：企画財政課(国勢調査(平成22年10月1日現在))

6歳未満親族のいる 一般世帯			18歳未満親族のいる 一般世帯			65歳以上親族のいる 一般世帯		
世帯数	世帯 人員	6歳未満 世帯人員	世帯数	世帯 人員	18歳未満 世帯人員	世帯数	世帯 人員	65歳以上 世帯人員
世帯	人	人	世帯	人	人	世帯	人	人
944	3,682	1,194	2,586	10,247	4,355	5,203	12,521	7,660
944	3,682	1,194	2,581	10,233	4,349	4,068	11,371	6,518
844	3,139	1,070	2,197	8,248	3,710	3,155	7,378	5,204
-	-	-	-	-	-	1,836	3,672	3,311
803	3,034	1,025	1,942	7,522	3,317	842	2,669	1,403
4	11	5	28	81	43	85	190	85
37	94	40	227	645	350	392	847	405
100	543	124	384	1,985	639	913	3,993	1,314
-	-	-	-	-	-	26	104	46
-	-	-	-	-	-	154	462	231
30	176	39	95	570	168	133	787	255
39	197	48	174	878	299	373	1,766	432
-	-	-	4	13	5	17	53	39
13	67	13	45	212	59	55	252	101
1	6	1	2	12	3	8	39	18
10	71	15	21	142	42	25	158	42
-	-	-	2	6	3	23	50	41
7	26	8	41	152	60	99	322	109
-	-	-	4	13	5	12	27	19
-	-	-	1	1	1	1,123	1,123	1,123

6. 施設等種類別世帯数、世帯人員数

施設等種類	世帯数					世帯人員				
	総数	1～4人	5～29人	30～49人	50人以上	総数	1～4人	5～29人	30～49人	50人以上
総数	13人	3人	5人	2人	3人	399人	9人	74人	84人	232人
寮・寄宿舎の学生・生徒	-	-	-	-	-	-	-	-	-	-
病院・療養所の入院患者	-	-	-	-	-	-	-	-	-	-
社会施設の入所者	13	3	5	2	3	399	9	74	84	232
自衛隊営庁舎居住者	-	-	-	-	-	-	-	-	-	-
矯正施設の入居者	-	-	-	-	-	-	-	-	-	-
その他	-	-	-	-	-	-	-	-	-	-

資料：企画財政課(国勢調査(平成22年10月1日現在))

(注) 社会施設…老人ホームや児童養護施設など

7. 住居種類別世帯数、世帯人員数

(2) 平成17年

区分	世帯数	世帯人員	1世帯当たり人員
一般世帯総数	10,901世帯	29,747人	2.73人
住宅に住む一般家庭	10,827	29,662	2.74
主世帯	10,710	29,383	2.74
持ち家	7,821	23,110	2.95
公営・公団・公社の借家	971	2,161	2.23
民営の借家	1,795	3,839	2.14
給与住宅	123	273	2.22
間借り	117	279	2.38
住宅以外に住む一般家庭	74	85	1.15

(2) 平成22年

区分	世帯数	世帯人員	1世帯当たり人員
一般世帯総数	11,325世帯	29,123人	2.57人
住宅に住む一般家庭	11,299	29,078	2.57
主世帯	11,162	28,773	2.58
持ち家	8,222	22,939	2.79
公営・公団・公社の借家	872	1,753	2.01
民営の借家	1,981	3,915	1.98
給与住宅	87	166	1.91
間借り	137	305	2.23
住宅以外に住む一般家庭	26	45	1.73

資料：企画財政課(国勢調査(各年10月1日現在))

(注) 主世帯…間借り以外の4区分に居住する世帯

持ち家…居住する住宅がその世帯の所有であること(登記の有無を問わない)

間借り…他の世帯が住んでいる住宅の一部を借りて住んでいること

8. 流入・流出人口(15歳以上)

区 分	町外から二宮町(流入)			二宮町から町外(流出)		
	就業者	通学者	総 数	就業者	通学者	総 数
	人	人	人	人	人	人
総数	2,458	719	3,177	9,674	1,427	11,101
神奈川県内	2,395	715	3,110	7,845	1,067	8,912
横浜市	56	9	65	1,143	192	1,335
川崎市	3	1	4	213	32	245
相模原市	7	1	8	43	40	83
横須賀市	2	1	3	27	1	28
平塚市	424	273	697	1,662	224	1,886
鎌倉市	12	6	18	126	45	171
藤沢市	72	23	95	433	104	537
小田原市	653	137	790	1,428	163	1,591
茅ヶ崎市	90	29	119	281	88	369
逗子市	1	2	3	11	12	23
三浦市	-	-	-	1	-	1
秦野市	240	41	281	550	28	578
厚木市	18	1	19	190	27	217
大和市	3	-	3	38	1	39
伊勢原市	51	4	55	170	14	184
海老名市	13	-	13	60	2	62
座間市	2	-	2	24	1	25
南足柄市	42	8	50	72	2	74
綾瀬市	3	-	3	33	3	36
葉山町	-	-	-	5	-	5
寒川町	12	11	23	72	-	72
大磯町	390	70	460	449	46	495
中井町	168	33	201	489	1	490
大井町	32	7	39	73	-	73
松田町	12	3	15	31	13	44
山北町	16	2	18	26	4	30
開成町	20	2	22	46	2	48
箱根町	9	9	18	97	22	119
真鶴町	18	4	22	13	-	13
湯河原町	25	37	62	30	-	30
愛川町	1	-	1	8	-	8
清川村	-	1	1	1	-	1
他都道府県	63	4	67	1,577	303	1,880

資料：企画財政課(国勢調査(平成22年10月1日現在))

(注)《二宮町から町外(流出)》は従業地・通学地「不詳」を含む

9. 人口移動

年 別	常住(夜間)人口	昼間人口	昼間人口比	昼間流入超過人口
平成	人	人	%	人
2年	29,406	21,371	72.7	△ 8,035
7年	30,576	21,702	71.0	△ 8,874
12年	30,797	22,199	72.1	△ 8,598
17年	30,037	21,931	73.0	△ 8,106
22年	29,522	21,907	74.2	△ 7,615

資料：企画財政課(国勢調査(各年10月1日現在))

(注)昼間人口に年齢不詳は含まない

10. 労働力人口(15歳以上)

(1)平成12年

区 分	総数	労働力人口							非 労働力 人口	不詳
		総数	就業者					完 全 失業者		
			総数	主に 仕事	家事の 他仕事	通学のかた わら仕事	休業者			
総 数	人	人	人	人	人	人	人	人	人	人
男	12,912	9,576	9,128	8,795	98	135	100	448	3,257	79
女	13,602	5,962	5,742	3,582	1,957	133	70	220	7,610	30

(2)平成17年

区 分	総数	労働力人口							非 労働力 人口	不詳
		総数	就業者					完 全 失業者		
			総数	主に 仕事	家事の 他仕事	通学のかた わら仕事	休業者			
総 数	人	人	人	人	人	人	人	人	人	人
男	12,520	9,026	8,485	8,049	149	159	128	541	3,435	59
女	13,491	5,854	5,618	3,338	2,063	125	92	236	7,589	48

(3)平成22年

区 分	総数	労働力人口							非 労働力 人口	不詳
		総数	就業者					完 全 失業者		
			総数	主に 仕事	家事の 他仕事	通学のかた わら仕事	休業者			
総 数	人	人	人	人	人	人	人	人	人	人
男	12,506	8,403	7,809	7,347	176	157	129	594	3,721	382
女	13,440	5,697	5,466	3,244	2,006	130	86	231	7,422	321

資料：企画財政課(国勢調査(各年10月1日現在))

11. 産業大分類別・従業上の地位別就業者数(15歳以上)

区 分	総数	雇用者	役員	雇人の ある業主	雇人の ない業主	家族 従業者	家庭 内職者
	人	人	人	人	人	人	人
総 数	13,275	11,063	718	244	776	333	19
第一次産業	216	39	2	5	97	73	-
A 農業、林業	212	38	2	5	95	72	-
うち農業	210	36	2	5	95	72	-
B 漁業	4	1	-	-	2	1	-
第二次産業	2,996	2,530	234	38	137	38	19
C 鉱業、採石業、砂利採取業	2	2	-	-	-	-	-
D 建設業	695	449	105	28	89	24	-
E 製造業	2,299	2,079	129	10	48	14	19
第三次産業	9,753	8,338	480	198	519	216	0
F 電気・ガス・熱供給・水道業	93	90	1	-	-	-	-
G 情報通信業	533	478	32	-	22	1	-
H 運輸業	736	709	15	2	10	-	-
I 卸売業、小売業	2,157	1,770	148	48	113	78	-
J 金融業、保険業	364	341	14	1	7	1	-
K 不動産業、物品賃貸業	284	187	59	1	30	7	-
L 学術研究、専門・技術サービス業	644	406	70	36	97	35	-
M 宿泊業、飲食サービス業	731	611	19	32	35	34	-
N 生活関連サービス業、娯楽業	535	387	29	27	64	28	-
O 教育・学習支援業	817	728	18	7	61	3	-
P 医療・福祉	1,376	1,263	31	34	26	22	-
Q 複合サービス業	52	52	-	-	-	-	-
R サービス業(他に分類されないもの)	842	727	44	10	54	7	-
S 公務(他に分類されるものを除く)	589	589	-	-	-	-	-
その他	310	156	2	3	23	6	-
T 分類不能の産業	310	156	2	3	23	6	-

資料：企画財政課(国勢調査(平成22年10月1日現在))

(注)従業上の地位「不詳」を含む

12. 産業大分類別・年齢別(5歳階級)就業者数(15歳以上)

区 分	総数	15～ 19歳	20～ 24歳	25～ 29歳	30～ 34歳	35～ 39歳	40～ 44歳	45～ 49歳	50～ 54歳	55～ 59歳	60～ 64歳	65歳 以上
	人	人	人	人	人	人	人	人	人	人	人	人
総 数	13,275	192	738	989	1,198	1,477	1,574	1,512	1,371	1,336	1,389	1,499
第一次産業	216	-	-	5	4	13	10	10	6	15	34	119
A 農業、林業	212	-	-	4	4	13	9	10	6	15	34	117
うち農業	210	-	-	4	3	13	8	10	6	15	34	117
B 漁業	4	-	-	1	-	-	1	-	-	-	-	2
第二次産業	2,996	16	106	200	271	415	441	414	315	314	299	205
C 鉱業、採石業、 砂利採取業	2	-	-	1	-	-	1	-	-	-	-	-
D 建設業	695	3	20	54	51	95	86	67	58	83	98	80
E 製造業	2,299	13	86	145	220	320	354	347	257	231	201	125
第三次産業	9,753	162	602	755	898	1,025	1,091	1,054	1,031	990	1,022	1,123
F 電気・ガス・ 熱供給・水道業	93	1	2	2	4	13	16	12	10	17	13	3
G 情報通信業	533	-	23	70	85	70	77	79	53	35	25	16
H 運輸業	736	7	35	56	61	76	100	81	88	83	91	58
I 卸売業、小売業	2,157	71	172	187	207	230	212	214	215	187	198	264
J 金融業、保険業	364	-	26	23	28	42	41	45	52	42	42	23
K 不動産業、物品賃貸業	284	6	9	12	26	17	28	16	24	27	35	84
L 学術研究、専門・ 技術サービス業	644	-	14	33	46	73	77	68	56	70	94	113
M 宿泊業、 飲食サービス業	731	56	108	43	44	75	79	71	61	58	61	75
N 生活関連サービス 業、娯楽業	535	7	46	49	41	49	53	52	45	52	47	94
O 教育・学習支援業	817	7	43	59	62	62	82	93	130	126	95	58
P 医療・福祉	1,376	4	82	135	157	164	173	174	135	132	119	101
Q 複合サービス業	52	-	1	8	3	8	5	7	8	9	3	-
R サービス業 (他に分類されないもの)	842	2	20	31	73	83	84	61	80	88	145	175
S 公務 (他に分類されるものを除く)	589	1	21	47	61	63	64	81	74	64	54	59
その他	310	14	30	29	25	24	32	34	19	17	34	52
T 分類不能の産業	310	14	30	29	25	24	32	34	19	17	34	52

資料：企画財政課(国勢調査(平成22年10月1日現在))

4. 事 業 所

1. 産業大分類別事業所数、従業者数

産業大分類	平成16年6月1日現在		平成18年10月1日現在	
	事業所	従業者	事業所	従業者
総 数	996	5,705	1,061	6,426
農業	2	69	3	79
林業	-	-	-	-
漁業	1	17	-	-
鉱業	2	20	2	15
建設業	91	430	91	408
製造業	58	608	55	551
電気・ガス・熱供給・水道業	1	12	4	37
情報通信業	2	9	3	9
運輸業	6	109	8	152
卸売・小売業	301	1,813	296	1,766
金融・保険業	10	128	11	109
不動産業	143	231	153	290
飲食店・宿泊業	95	550	96	574
医療・福祉	70	694	79	913
教育・学習支援業	66	227	84	570
複合サービス業	5	37	9	186
サービス業(他に分類されないもの)	143	751	154	565
公務(他に分類されないもの)	-	-	13	202

資料：企画財政課(事業所・企業統計調査)

(注)平成16年は、民営事業所のみの数値

平成18年の農業欄は、農業・林業・漁業の合計値

2. 大字別事業所数、就業者数(15歳以上)

区 分	事									
	総 数	従業者規模別					農 林 漁 業	鉱 業	建 設 業	製 造 業
		1～ 4人	5～ 9人	10～ 19人	20～ 29人	30人 以上				
総 数	1,061	746	156	96	26	37	3	2	91	55
一 色	59	31	11	8	2	7	1	-	-	1
百合が丘1丁目	9	7	-	2	-	-	-	-	2	-
百合が丘2丁目	32	18	8	3	1	2	-	-	-	-
百合が丘3丁目	11	8	2	-	1	-	1	-	-	-
中 里	50	30	10	3	1	6	-	-	4	4
中里二丁目	81	51	15	10	3	2	-	-	7	4
二 宮	538	406	71	37	13	11	-	2	33	12
富士見が丘一丁目	2	2	-	-	-	-	-	-	-	-
富士見が丘二丁目	34	30	1	3	-	-	-	-	11	1
富士見が丘三丁目	4	4	-	-	-	-	-	-	3	-
山 西	168	124	26	15	1	2	1	-	20	17
川 匂	23	15	3	3	-	2	-	-	1	6
松 根	10	8	1	1	-	-	-	-	3	-
緑が丘一丁目	34	8	6	11	4	5	-	-	5	10
緑が丘二丁目	2	2	-	-	-	-	-	-	-	-
緑が丘三丁目	4	2	2	-	-	-	-	-	2	-

資料：企画財政課(事業所・企業統計調査(平成18年10月1日現在))

業 所 数												従業者数	
産業大分類別													
熱供給・水道業	電気・ガス・	情報通信業	運輸業	卸売・小売業	金融・保険業	不動産業	飲食店宿泊業	医療・福祉	教育・学習支援業	複合サービス業	サービス業	公務	総数
件	件	件	件	件	件	件	件	件	件	件	件	件	人
4	3	8	296	11	153	96	79	84	9	154	13	6,426	
-	-	-	32	-	-	9	3	4	-	9	-	774	
-	-	-	3	-	-	2	1	1	-	-	-	40	
1	-	1	9	1	1	1	6	5	1	4	2	231	
-	-	-	3	-	-	1	2	2	-	2	-	49	
-	-	-	15	-	6	1	10	2	-	7	1	423	
-	-	1	26	2	1	12	7	4	-	17	-	626	
1	1	4	152	6	102	61	35	43	5	72	9	2,739	
-	-	-	-	-	-	-	-	1	-	1	-	2	
-	-	1	5	1	1	3	2	4	-	5	-	109	
1	-	-	-	-	-	-	-	-	-	-	-	8	
1	2	1	38	1	39	6	6	9	1	25	1	669	
-	-	-	7	-	-	-	4	3	-	2	-	161	
-	-	-	-	-	1	-	-	4	-	2	-	31	
-	-	-	6	-	1	-	3	-	2	7	-	544	
-	-	-	-	-	1	-	-	-	-	1	-	5	
-	-	-	-	-	-	-	-	2	-	-	-	15	

3. 経営組織別・従業者規模別事業所数

(1) 経営組織別

区分	総数	農林漁業	鉱業	建設業	製造業	熱供給・水道業	電気・ガス・ 運輸業	情報通信業・ 運輸業	卸売・小売業	金融保険業	不動産業	飲食店・宿泊業	医療・福祉	教育・学習支援業	複合サービス業	サービス業	公務（他に分類 されないもの）
総数	1,061	3	2	91	55	4	11	296	11	153	96	79	84	9	154	13	
個人	559	-	-	40	10	-	1	146	1	126	62	40	52	-	81	-	
法人	466	3	2	51	45	2	10	149	10	27	34	34	22	9	68	-	
法人でない団体	-	-	-	-	-	-	-	-	-	-	-	-	-	-	-	-	
国・地方公共団体	36	-	-	-	-	2	-	1	-	-	-	5	10	-	5	13	

資料：企画財政課（事業所・企業統計調査（平成18年10月1日現在））

(2) 従業者規模別

区分	総数	農林漁業	鉱業	建設業	製造業	熱供給・水道業	電気・ガス・ 運輸業	情報通信業・ 運輸業	卸売・小売業	金融保険業	不動産業	飲食店・宿泊業	医療・福祉	教育・学習支援業	複合サービス業	サービス業	公務（他に分類 されないもの）
総数	1,061	3	2	91	55	4	11	296	11	153	96	79	84	9	154	13	
1～4人	733	1	-	61	27	1	7	211	5	144	68	26	57	3	122	-	
5～9人	149	-	2	17	10	-	1	41	1	7	12	25	8	4	21	-	
10～19人	91	1	-	12	9	1	1	31	3	1	10	12	6	1	3	-	
20～29人	23	-	-	1	4	-	-	7	2	-	2	3	3	-	1	-	
30人以上	29	1	-	-	5	-	2	5	-	1	4	8	-	1	2	-	
国・地方公共団体	36	-	-	-	-	2	-	1	-	-	-	5	10	-	5	13	

資料：企画財政課（事業所・企業統計調査（平成18年10月1日現在））

5. 工 業

1. 工業用地(従業者30人以上の事業所)

年 別	事業所数	従業者数	敷地面積	建築面積	延面積
平成	件	人	m ²	m ²	m ²
18年	2	69	X	X	X
19年	2	72	X	X	X
20年	2	71	X	X	X
21年	1	38	X	X	X
22年	2	72	X	X	X

資料：企画財政課(工業統計調査(各年12月31日現在))

2. 製造品出荷額等の主要産業(従業者4人以上の事業所)

年 別	実数	第1位		第2位		第3位	
		産業	構成比	産業	構成比	産業	構成比
平成	百万円		%		%		%
18年	5,612	食料	36.5	一般機械	13.6	電機	11.4
19年	5,725	食料	36.5	一般機械	15.8	電機	15.2
20年	5,196	食料	37.5	生産用機器	4.7	X	X
21年	4,637	食料	43.2	電気機器	5.5	生産用機器	2.4
22年	4,278	食料	44.7	金属製品	11.5	生産用機器	4.1

資料：企画財政課(工業統計調査(各年12月31日現在))

3. 製造業の従業者数(従業者4人以上の事業所)

年 別	事業所数	従業者数							年間延 従業者数
		総数	常用労働者			個人事業主・家族従事者			
			計	男	女	計	男	女	
平成	件	人	人	人	人	人	人	人	人
18年	37	465	461	230	231	4	3	1	5,568
19年	37	450	440	217	223	4	3	1	5,342
20年	37	411	407	216	191	4	3	1	4,869
21年	37	421	418	207	211	3	3	-	5,011
22年	36	410	406	201	205	4	3	1	4,855

資料：企画財政課(工業統計調査(各年12月31日現在))

4. 産業中分類別製造業の従業者数(従業者4人以上の事業所)

産業中分類別	事業所数	従業者数							年間延 従業者数
		総数	常用労働者			個人事業主・家族従事者			
			計	男	女	計	男	女	
	件	人	人	人	人	人	人	人	人
総数	36	410	406	201	205	4	3	1	4,855
食料	11	115	112	51	61	3	2	1	1,344
飲料	-	-	-	-	-	-	-	-	-
繊維	1	10	10	2	8	-	-	-	120
木材	1	5	5	5	-	-	-	-	60
家具	1	10	10	7	3	-	-	-	120
紙製品	1	4	4	1	3	-	-	-	48
印刷	2	14	14	5	9	-	-	-	168
化学	-	-	-	-	-	-	-	-	-
石油	-	-	-	-	-	-	-	-	-
プラスチック	1	4	4	1	3	-	-	-	48
ゴム	-	-	-	-	-	-	-	-	-
なめし革	-	-	-	-	-	-	-	-	-
窯業	1	9	9	5	4	-	-	-	108
鉄鋼	-	-	-	-	-	-	-	-	-
非鉄	1	17	17	17	-	-	-	-	204
金属製品	4	57	57	38	19	-	-	-	684
はん用機器	-	-	-	-	-	-	-	-	-
生産用機器	4	26	26	14	12	-	-	-	312
業務用機器	2	15	15	5	10	-	-	-	180
電子部品	2	35	35	9	26	-	-	-	420
電気機器	2	17	16	6	10	1	1	-	192
情報機器	2	72	72	35	37	-	-	-	847
輸送機	-	-	-	-	-	-	-	-	-
その他	-	-	-	-	-	-	-	-	-

資料：企画財政課(工業統計調査(平成22年12月31日現在))

5. 製造業の概況(従業者4人以上の事業所)

年 別	原材料 使用額	製造品出荷額等				生産額	付加 価値額	粗付加 価値額
		総額	製造品 出荷額	加工賃 収入額	その他 収入額			
平成	百万円	百万円	百万円	百万円	百万円	百万円	百万円	百万円
18年	3,415	5,612	4,589	1,023	-	5,615	1,996	2,095
19年	3,388	5,725	4,515	981	229	5,500	2,147	2,229
20年	3,142	5,196	4,308	648	239	4,931	1,872	1,962
21年	2,761	4,637	3,777	538	322	4,339	1,749	1,795
22年	2,546	4,278	3,457	518	303	3,940	1,544	1,651

資料：企画財政課(工業統計調査(各年12月31日現在))

6. 産業中分類別製造業の概況(従業者4人以上の事業所)

年 別	原材料 使用額	製造品出荷額等				生産額	付加 価値額	粗付加 価値額
		総額	製造品 出荷額	加工賃 収入額	その他 収入額			
総数	百万円	百万円	百万円	百万円	百万円	百万円	百万円	百万円
	2,546	4,278	3,457	518	303	3,940	1,544	1,651
食料	1,512	1,913	1,887	-	26	1,887	382	382
飲料	-	-	-	-	-	-	-	-
繊維	X	X	X	-	-	X	X	X
木材	X	X	X	X	-	X	X	X
家具	X	X	X	-	-	X	X	X
紙製品	X	X	X	X	-	X	X	X
印刷	X	X	X	X	-	X	X	X
化学	-	-	-	-	-	-	-	-
石油	-	-	-	-	-	-	-	-
プラスチック	X	X	X	X	-	X	X	X
ゴム	-	-	-	-	-	-	-	-
なめし革	-	-	-	-	-	-	-	-
窯業	X	X	X	-	-	X	X	X
鉄鋼	-	-	-	-	-	-	-	-
非鉄	X	X	X	-	-	X	X	X
金属製品	173	493	324	167	1	491	304	304
はん用機器	-	-	-	-	-	-	-	-
生産用機器	84	174	123	51	-	174	86	86
業務用機器	X	X	X	X	X	X	X	X
電子部品	X	X	-	X	-	X	X	X
電気機器	X	X	X	X	-	X	X	X
情報機器	X	X	X	X	X	X	X	X
輸送機	-	-	-	-	-	-	-	-
その他	-	-	-	-	-	-	-	-

資料：企画財政課(工業統計調査(平成22年12月31日現在))

6. 觀 光 ・ 商 業

1. 観光客数の概況

(1) 観光地

年 別	総 数	吾妻山公園	二宮せせらぎ公園	二宮果樹公園	二宮海岸
	人	人	人	人	人
平成					
20年	446,287	328,688	8,372	12,147	97,080
21年	491,800	372,387	9,798	13,125	96,490
22年	513,042	392,543	9,278	12,759	98,462
23年	366,648	250,204	9,931	10,828	95,685
1月	72,534	68,894	567	695	2,378
2月	31,544	28,898	522	638	1,486
3月	27,060	24,001	349	629	2,081
4月	39,421	26,277	819	1,090	11,235
5月	39,636	17,364	1,085	964	20,223
6月	24,386	6,568	3,481	855	13,482
7月	21,845	5,162	627	936	15,120
8月	25,256	5,626	408	742	18,480
9月	16,472	10,520	624	848	4,480
10月	29,003	23,858	654	1,131	3,360
11月	28,406	24,297	478	1,391	2,240
12月	11,085	8,739	317	909	1,120
24年	375,428	248,176	9,988	10,352	106,912
1月	75,983	71,891	595	725	2,772
2月	33,190	30,155	637	665	1,733
3月	28,511	25,045	384	656	2,426
4月	41,720	27,420	1,069	1,137	12,094
5月	42,066	18,119	1,173	1,005	21,769
6月	25,422	6,853	3,164	892	14,513
7月	20,639	4,714	795	854	14,276
8月	23,603	5,138	339	677	17,449
9月	18,823	9,607	490	774	7,952
10月	28,219	20,646	631	978	5,964
11月	26,652	21,026	447	1,203	3,976
12月	10,600	7,562	264	786	1,988

資料：経済課・都市整備課

(注)吾妻山公園の入場者数は、管理棟前で把握したもの

(2) 行事

行 事 名	期 間	人 数
川勾神社初詣	平成24年1月	10,000
吾妻さんよさこいパレード	平成24年1月15日(日)	3,000
徳富蘇峰記念館 梅園	平成24年2月	8,000
湘南にのみやふるさとまつり	平成24年11月10日(日)	12,000

資料：経済課

2. 商業の概況

年 別	卸売業					小売業				
	商店数	従業者数	商品 手持額	年間商品 販売額	前回比	商店数	従業者数	売場 面積	年間商品 販売額	前回比
平成	件	人	万円	万円	%	件	人	m ²	万円	%
14年	26	137	24,434	375,790	-	284	1,748	25,592	2,066,317	-
16年	27	169	-	281,795	75.0	275	1,587	22,964	1,860,380	90.0
19年	21	138	21,245	255,300	90.6	255	1,590	25,172	1,986,300	106.8

資料：企画財政課(商業統計調査(各年6月1日現在))

3. 区分別商業の概況

産業大分類	従業者規模別事業所数					
	1～2人	3～4人	5～9人	10～19人	20～29人	30～49人
卸売業計	事業所 6	事業所 6	事業所 5	事業所 2	事業所 2	事業所 -
各種商品	-	-	-	-	-	-
繊維品	-	-	-	-	-	-
衣服・身の回り品	-	-	-	-	-	-
農畜産物・水産物	1	2	3	-	1	-
食料・飲料	-	-	-	-	-	-
建築材料	-	2	1	1	-	-
化学製品	-	-	-	-	-	-
鉱物・金属材料	-	-	-	-	-	-
再生資源	-	-	-	-	-	-
一般機械器具	-	-	-	-	-	-
自動車	1	1	1	-	-	-
電気機械器具	-	-	-	-	-	-
その他の機械器具	-	-	-	-	-	-
家具・建具・じゅう器等	1	-	-	-	-	-
医薬品・化粧品等	1	1	-	1	1	-
他に分類されない卸売業	2	-	-	-	-	-
小売業計	132	46	37	30	4	4
百貨店・総合スーパー	-	-	-	-	-	-
その他の各種商品	1	-	-	-	-	-
呉服・服地・寝具	4	1	1	-	-	-
男子服	3	1	-	-	-	-
婦人・子供服	7	1	-	1	-	-
靴・履物	1	1	-	-	-	-
その他の織物・衣服・身の回り品	6	1	1	-	-	-
各種食料品	2	2	-	2	1	1
酒	6	3	-	-	-	-
食肉	3	-	-	1	-	-
鮮魚	7	3	-	-	-	-
野菜・果実	12	1	3	1	-	-
菓子・パン	12	8	5	2	-	-
米穀類	2	1	-	-	-	-
その他の飲食料品	12	3	5	14	2	-
自動車	1	1	4	2	-	-
自転車	-	-	-	-	-	-
家具・建具・畳	6	1	1	1	-	-
機械器具	6	3	1	1	-	-
その他のじゅう器	3	-	1	-	-	-
医薬品・化粧品	4	9	7	3	1	-
農耕用品	2	-	-	-	-	-
燃料	1	1	2	1	-	-
書籍・文房具	1	-	3	-	-	3
スポーツ用品・がん具・娯楽用品・楽器	1	-	-	-	-	-
写真機・写真材料	-	2	-	-	-	-
時計・眼鏡・光学機械	3	1	1	-	-	-
他に分類されない小売業	26	2	2	1	-	-

資料：企画財政課(商業統計調査(平成19年6月1日現在))

		事業所数	従業者数	売場面積	年間商品 販売額	その他の 収入額	商品手持額
50～99人	100人以上						
事業所	事業所	事業所	人	m ²	万円	万円	万円
-	-	21	142	-	255,303	1,959	21,245
-	-	-	-	-	-	-	-
-	-	-	-	-	-	-	-
-	-	-	-	-	-	-	-
-	-	7	52	-	64,595	308	2,246
-	-	-	-	-	-	-	-
-	-	4	26	-	70,331	-	12,817
-	-	-	-	-	-	-	-
-	-	-	-	-	-	-	-
-	-	-	-	-	-	-	-
-	-	3	14	-	43,889	1,551	1,452
-	-	-	-	-	-	-	-
-	-	-	-	-	-	-	-
-	-	1	2	-	X	X	X
-	-	4	45	-	68,983	100	4,675
-	-	2	3	-	X	X	X
-	2	255	1,616	25,172	1,986,336	71,968	225,562
-	1	1	155	X	X	X	X
-	-	1	1	X	X	X	X
-	-	6	16	355	9,161	180	4,693
-	-	4	9	114	3,300	-	948
-	-	9	28	1,288	44,277	49	4,029
-	-	2	5	X	X	X	X
-	-	8	17	X	X	X	X
-	1	9	248	3,330	349,846	-	7,676
-	-	9	20	484	32,214	5	3,070
-	-	4	23	153	13,449	-	189
-	-	10	22	305	17,679	-	256
-	-	17	58	1,306	55,763	-	600
-	-	27	108	682	57,045	1,020	4,958
-	-	3	8	72	10,016	-	445
-	-	36	314	1,618	199,791	3,058	4,294
-	-	8	56	516	138,490	38,651	2,434
-	-	-	-	-	-	-	-
-	-	9	36	249	13,333	-	2,580
-	-	11	39	398	36,983	2,617	6,578
-	-	4	11	235	5,983	156	3,788
-	-	24	164	3,964	279,917	360	29,836
-	-	2	3	X	X	X	X
-	-	5	34	25	131,992	3,330	2,128
-	-	7	138	842	98,924	21,688	8,069
-	-	1	1	X	X	X	X
-	-	2	6	X	X	X	X
-	-	5	15	317	12,847	159	3,657
-	-	31	81	2,192	75,992	259	70,828

7. 農 業

1. 専兼業別農家数(総農家)

年 別	総数	専業農家	兼業農家	第一種兼農業家			第二種兼農業家			自給的農家		
				計	世帯主 農業主	世帯主 兼業主	その他	計	世帯主 農業主		世帯主 兼業主	その他
平成	戸	戸	戸	戸	戸	戸	戸	戸	戸	戸	戸	
12年	194	24	84	25	24	-	1	59	36	18	5	86
17年	190	28	66	15	15	-	-	51	31	14	6	96
22年	190	35	50	10	10	-	-	40	40	-	-	105

資料：企画財政課(農林業センサス(各年2月1日現在))※12, 22年は世界農林業センサス

2. 経営耕地規模別農家数(総農家)

年 別	総数	例外 規定	経営耕 地なし	0.05~ 0.3ha	0.3~ 0.5ha	0.5~ 1.0ha	1.0~ 1.5ha	1.5~ 2.0ha	2.0~ 2.5ha
平成	戸	戸	戸	戸	戸	戸	戸	戸	戸
12年	194	4	-	86	37	46	15	4	2
17年	190	-	-	101	30	43	10	4	2
22年	91	-	1	9	29	41	7	3	1

資料：企画財政課(農林業センサス(各年2月1日現在))※12, 22年は世界農林業センサス

(注)平成22年数値は農業経営体のみ

3. 農産物販売金額規模別農家数(販売農家)

年 別	総数	販売 なし	15万円 未満	15~ 50万円	50~ 100万 円	100~ 200万 円	200~ 300万 円	300~ 500万 円	500~ 700万 円	700~ 1,000万 円	1,000~ 1,500万 円	1,500 万円以上
平成	戸	戸	戸	戸	戸	戸	戸	戸	戸	戸	戸	戸
12年	108	3	15	24	17	10	8	6	9	9	3	4
17年	94	6	31		14	12	6	6	5	5	4	5
22年	85	8	33		13	12	3	5	3	3	3	2

資料：企画財政課(農林業センサス(各年2月1日現在))※12, 22年は世界農林業センサス

(注)平成17, 22年数値の15万円未満、15~50万円は合算数値のみ

4. 経営耕地

年別	経営耕作 総面積	田										畑 のある 農家数
		田 のある 農家数	総面積	稲を作った田				調査日前1年間 稲作以外の作 物を作った田		調査日前1年間 作付けしな かった田		
				農家数	面積	二毛作した田		農家数	面積	農家数	面積	
						農家数	面積					
平成	a	戸	a	戸	a	戸	a	戸	a	戸	a	戸
12年	7,553	13	142	8	93	-	-	4	39	2	10	98
17年	6,314	10	89	7	57	-	-	3	32	-	-	76
22年	5,609	9	141	5	58	-	-	3	28	3	55	78

資料：企画財政課(農林業センサス(各年2月1日現在))※12, 22年は世界農林業センサス
(注)平成17年数値の樹園地面積は総数のみ

5. 農業集落別農家数、農家人口、経営耕地面積等

区 分	農家数			農家人口				経営耕	
	総数	専業 農家	兼業 農家	総数	農業就業人口			総面積	田
					計	男	女		
	戸	戸	戸	a	人	人	人	a	a
総 数	108	24	84	836	255	113	142	7,553	142
一色	37	10	27	265	96	46	50	3,127	70
打越	8	3	5	42	15	9	6	499	22
中里	23	3	20	176	45	18	27	1,297	10
妙見・富士見が丘	11	1	10	86	28	12	16	611	-
元町	1	-	1	21	2	1	1	45	-
上町	-	-	-	2	-	-	-	-	-
中町	1	-	1	2	2	1	1	27	-
下町	2	-	2	18	6	3	3	326	-
梅沢	2	-	2	32	3	1	2	66	-
越地	2	1	1	23	5	3	2	94	-
茶屋	1	-	1	20	4	1	3	137	15
釜野	7	3	4	69	14	6	8	446	19
通川匂	7	3	4	46	25	8	17	653	-
入川匂	6	-	6	34	10	4	6	225	6

資料：企画財政課(世界農林業センサス(平成12年2月1日現在))

畑									樹園地					
総面積	普通畑				牧草専用地		調査日前1年 間作付けし なかった畑		樹園地 のある 農家数	総面積	果樹園		その他の樹園地	
	農家数	面積	堆肥用作物		農家数	面積	農家数	面積			農家数	面積	農家数	面積
			農家数	面積										
a	戸	a	戸	a	戸	a	戸	a	戸	a	戸	a	戸	a
3,262	96	2,850	11	687	2	70	16	342	86	4,149	86	4,095	5	54
2,338	73	2,032	4	248	1	50	15	256	75	3,887	-	-	-	-
2,188	70	1,586	1	40	4	148	19	414	68	3,280	-	-	-	-

畑		樹園地		田		畑	
a	a	a	a	a	a	a	a
3,262	4,149	10	342				
795	2,262	5	115				
251	226	-	40				
681	606	-	10				
220	391	-	-				
12	33	-	-				
-	-	-	-				
20	7	-	-				
60	266	-	-				
66	-	-	-				
30	64	-	-				
34	88	-	-				
311	116	5	36				
605	48	-	83				
177	42	-	58				

6. 農業就業人口(年齢階層別)

年 別	総数	男									女								
		計	15 ～ 19 歳	20 ～ 29 歳	30 ～ 39 歳	40 ～ 49 歳	50 ～ 59 歳	60 ～ 64 歳	65 ～ 69 歳	70 歳 以上	計	15 ～ 19 歳	20 ～ 29 歳	30 ～ 39 歳	40 ～ 49 歳	50 ～ 59 歳	60 ～ 64 歳	65 ～ 69 歳	70 歳 以上
平成	人	人	人	人	人	人	人	人	人	人	人	人	人	人	人	人	人	人	人
12年	255	113	2	5	4	6	16	13	26	41	142	5	8	12	18	22	23	19	35
17年	210	97	3	4	3	7	11	8	13	48	113	2	3	10	12	23	9	21	33
22年	170	84	-	1	3	4	8	11	10	47	86	-	-	4	10	12	14	8	38

資料：企画財政課(農林業センサス(各年2月1日現在))※12, 22年は世界農林業センサス

7. 農業就業人口(農業従事日数別)

年 別	総数	男						女						
		計	29 日 以下	30 ～ 59 日	60 ～ 99 日	100 ～ 149 日	150日 以上	計	29 日 以下	30 ～ 59 日	60 ～ 99 日	100 ～ 149 日	150日 以上	
平成	人	人	人	人	人	人	人	人	人	人	人	人	人	人
7年	192	113	-	-	3	5	105	79	-	1	7	7	64	
12年	255	113	8	3	3	5	94	142	27	15	19	15	66	

資料：企画財政課(農林業センサス(各年2月1日現在))※12, 22年は世界農林業センサス
(注)平成17, 22年数値は集計なし

8. 果樹栽培農家数(販売農家)

年 別	りんご	ぶどう	日本 なし	もも	温州 みかん	なつ みかん	その他か んきつ類	かき	くり	うめ	その他 果樹
平成	戸	戸	戸	戸	戸	戸	戸	戸	戸	戸	戸
12年	3	2	3	-	73	1	8	17	10	19	6
17年	1	2	2	-	68	2	5	15	11	16	6
22年	1	1	-	-	60	-	15	10	8	10	6

資料：企画財政課(農林業センサス(各年2月1日現在))※12, 22年は世界農林業センサス

9. 農地転用状況

年 別	転用計	住宅用地	商工場用地	駐車場	資材置場	その他
平成	m ²	m ²	m ²	m ²	m ²	m ²
19年度	7,609	4,279	-	1,457	595	1,278
20年度	22,369	8,027	-	593	-	13,749
21年度	7,181	5,309	377	1,087	347	61
22年度	13,153	7,543	516	747	1,604	2,743
23年度	9,802	5,532	-	3,634	-	636

資料：農業委員会

8. 漁 業

1. 漁業経営体と漁船隻数

年 別	経営体数				漁船隻数							動力船のトン数
	総数	個人	会社	共同経営	総数	無動力船	動力船					
							総数	3トン未満	3～5	5～10	10～20	
平成	件	件	件	件	隻	隻	隻	隻	隻	隻	隻	t
19年	5	4	1	-	10	3	7	5	-	-	2	32
20年	4	3	1	-	10	3	7	5	-	-	2	32
21年	4	3	1	-	12	3	9	7	-	-	2	32
22年	4	3	1	-	12	3	9	7	-	-	2	32
23年	4	3	1	-	12	3	9	7	-	-	2	32

資料：経済課(港勢調査(各年12月31日現在))

2. 主な漁業種類別経営体数

年 別	総数	小型底引き網	刺し網	いか釣り	その他の釣り	地引網	大型定置網	その他のはえなわ	養殖わかめ	その他の漁業
平成	件	件	件	件	件	件	件	件	件	件
20年	7	-	2	-	-	3	1	-	1	-
21年	7	-	2	-	-	3	1	-	1	-
22年	7	-	2	-	-	3	1	-	1	-
23年	7	-	2	-	-	3	1	-	1	-
24年	6	-	2	-	-	3	1	-	-	-

資料：経済課(各年12月31日現在)

3. 専兼業別兼業種類別個人経営体数

年 別	総数	自営漁業のみ専業	経営が主漁業	経営が従漁業	兼業実数	自営業						やとわれ		
						計	農業	水産加工業	遊魚案内業	民宿	その他	計	やとわれ漁業	やとわれ漁業以外
平成	件	件	件	件	件	件	件	件	件	件	件	件	件	件
5年	6	2	2	2	4	1	1	-	-	-	-	3	1	2
10年	4	-	2	2	4	1	1	-	-	-	-	3	-	3
15年	X	X	X	X	X	X	X	X	X	X	X	X	X	X
20年	X	X	X	X	X	X	X	X	X	X	X	X	X	X

資料：企画財政課(漁業センサス(各年11月1日現在))

4. 漁獲金額別経営体数

年 別	総数	30万円未満	30～50万円	50～100万円	100～200万円	200～500万円	500～1,000万円	1,000～2,000万円	2,000～5,000万円	5,000～1億円	1億円～10億円	10億円以上
平成	件	件	件	件	件	件	件	件	件	件	件	件
5年	7	1	-	-	1	1	2	1	-	-	1	-
10年	5	-	-	-	1	1	2	-	-	1	-	-
15年	4	X	X	X	X	X	X	X	X	X	X	X
20年	3	X	X	X	X	X	X	X	X	X	X	X

資料：企画財政課(漁業センサス(各年11月1日現在))

5. 海上作業従事日数別漁業就業者数

年 別	総数	30～89日	90～149日	150～199日	200～249日	250日以上
平成	件	件	件	件	件	件
5年	36	6	14	3	3	10
10年	25	1	4	11	1	8
15年	X	X	X	X	X	X
20年	X	X	X	X	X	X

資料：企画財政課(漁業センサス(各年11月1日現在))

6. 最盛期の海上作業従事者数別経営体数

年 別	総数	1人	2人	3～4人	5～9人	10～19人	20～49人	50～99人	100～149人
平成	件	件	件	件	件	件	件	件	件
5年	7	1	1	2	2	1	-	-	-
10年	5	-	-	1	2	2	-	-	-
15年	4	X	X	X	X	X	X	X	X
20年	3	X	X	X	X	X	X	X	X

資料：企画財政課(漁業センサス(各年11月1日現在))

7. 年齢階層別漁業就業者数

年 別	総数	男										女	
		計	15～24歳	25～29歳	30～34歳	35～39歳	40～44歳	45～49歳	50～54歳	55～59歳	60歳以上		
平成	人	人	人	人	人	人	人	人	人	人	人	人	人
5年	36	26	-	-	-	-	-	-	2	6	18	10	
10年	25	21	1	-	-	-	-	-	-	2	18	4	
15年	X	X	X	X	X	X	X	X	X	X	X	X	
20年	X	X	X	X	X	X	X	X	X	X	X	X	

資料：企画財政課(漁業センサス(各年11月1日現在))

9. く ら し

1. 町の施設利用状況

年 別	町民センター (旧社会福祉センター)		駅前町民会館 (旧公民館)	
	件数	利用者	件数	利用者
平成	件	人	件	人
19年度	2,536	54,687	1,983	41,727
20年度	2,690	46,966	2,038	43,339
21年度	2,688	50,265	1,825	41,160
22年度	2,955	48,747	1,974	53,034
23年度	2,608	42,337	2,524	59,969

資料：公共施設課

2. 都市ガス需要状況

年 別	家庭用		商業用		その他		合計		1戸(1件) 当たり月 平均消費量
	件数	年間 消費量	件数	年間 消費量	件数	年間 消費量	件数	年間 消費量	
平成	件	m ³	件	m ³	件	m ³	件	m ³	m ³
20年	2,809	1,204,195	29	35,804	29	71,519	2,867	1,311,518	38.1
21年	2,720	1,135,174	28	29,397	30	56,835	2,778	1,221,406	36.6
22年	2,690	1,098,865	27	26,877	32	51,123	2,749	1,176,865	35.7
23年	2,655	1,070,301	27	25,221	31	50,608	2,713	1,146,130	35.2
24年	2,611	1,061,396	25	25,203	31	85,656	2,667	1,172,255	36.6

資料：小田原ガス株式会社

消費単位：45MJ (13A)

3. 水道普及率と給水状況

年 別	世帯数	戸数に対する普及率		人口	人口に対する普及率		給水状況	
		給水戸数	普及率		給水人口	普及率	年間 給水量	1戸当たり 月平均使用料
平成	戸	戸	%	人	人	%	m ³	m ³
19年度	11,143	12,417	111.4	29,591	29,527	99.8	3,231,263	21.7
20年度	11,274	12,447	110.4	29,578	29,515	99.8	3,153,812	21.1
21年度	11,388	12,521	109.9	29,633	29,571	99.8	3,127,459	20.8
22年度	11,386	12,508	109.9	29,432	29,370	99.8	3,109,982	20.7
23年度	11,438	12,485	109.2	29,325	29,264	99.8	3,056,655	20.4

資料：神奈川県企業庁 平塚水道営業所

(注) 戸数に対する普及率は、戸数＝世帯数

4. たばこ消費状況

年 別	年間消費量	対前年度比
平成	本	
19年度	38,765,938	△ 5.23
20年度	37,234,380	△ 3.95
21年度	38,225,451	2.66
22年度	33,748,870	△ 11.71
23年度	27,933,374	△ 17.23

資料：税務課

5. 酒類販売数量

年 別	総 数	合成 清酒・ 清酒	しょう ちゅう う	みり ん	ビー ル	甘味果 実酒・ 果実酒	ウイスキー ・ ブランデー	発泡 酒	原料用 スピリ ット ・ アルコール	リキ ュー ル
平成	kl	kl	kl	kl	kl	kl	kl	kl	kl	kl
18年	37,081	3,342	4,967	429	12,207	1,003	447	5,802	576	4,012
19年	34,178	3,072	4,481	394	11,364	861	386	5,210	496	4,317
20年	34,369	2,893	4,310	502	11,844	783	357	4,500	648	5,138
21年	35,559	2,969	4,637	537	11,547	1,326	416	3,725	862	6,218
22年	33,926	2,671	4,377	622	10,099	878	482	3,072	1,125	7,452

資料：企画財政課(東京国税局ホームページ統計情報(平塚税務署管内))

6. 神奈川県消費者物価指数

平成22年=100

年 別	総合	食料	住居	光熱 水道	家具 家事	被服 履物	保健 医療	交通 通信	教育	教養 娯楽	諸雑
平成											
19年	101.1	99.0	101.2	99.0	105.3	102.3	101.3	102.0	105.5	103.6	98.9
20年	102.2	101.6	100.8	103.9	105.4	103.4	101.7	103.4	106.0	103.5	99.6
21年	101.1	101.3	100.5	101.5	104.7	100.1	101.3	99.6	107.0	101.5	99.4
22年	100.0	100.0	100.0	100.0	100.0	100.0	100.0	100.0	100.0	100.0	100.0
23年	99.3	99.3	99.6	103.1	95.8	94.4	99.2	100.5	98.3	95.9	103.0

資料：企画財政課(神奈川県消費者物価指数年報(神奈川県平均・年平均))

10. 交通・運輸・通信

1. JR二宮駅乗降客数

年 別	乗降客数	乗客数			1日平均乗客数		
		総 数	定期券利用者	定期外	総 数	定期券利用者	定期外
平成	人	人	人	人	人	人	人
19年度	10,647,534	5,323,767	3,802,089	1,521,678	14,545	10,388	4,157
20年度	10,587,206	5,293,603	-	-	14,503	-	-
21年度	10,466,068	5,233,034	-	-	14,337	-	-
22年度	10,250,660	5,125,330	-	-	14,042	-	-
23年度	10,118,530	5,059,265	-	-	13,861	-	-

資料：東日本旅客鉄道株式会社

(注)乗降客数は、便宜的に乗客総数を2倍して算出

定期券利用者・定期外の内訳は、平成20年度より非公表

2. 加入電話施設数等

年 別	総 数	加入電話		公衆電話
		一般加入電話	INS64	
平成		件	台	台
19年度	192,909	174,245	18,664	70
20年度	178,291	161,827	16,464	69
21年度	161,913	147,540	14,373	67
22年度	143,321	130,387	12,934	54
23年度	127,473	115,927	11,546	50

資料：NTT東日本神奈川支店

(注)総数は、一般加入電話（アナログ系）とINS64（デジタル系）の合計

加入電話は、市外局番「0463」全体の数値（二宮町・平塚市・秦野市・伊勢原市・大磯町）

公衆電話は、二宮町の数値

3. 交通量調査の状況

〈内原跨線橋上T字路〉

日付： 午前：平成24年2月13日(月)
午後：平成24年2月17日(金)

天候： 晴れ
天候： 曇り

調 査 地	午前(7~10時)			午後(16~19時)		
	オートバイ	自動車	合計	オートバイ	自動車	合計
駅北口 → 釜野	15	193	208	57	256	313
駅北口方面 → 国道一号線	7	161	168	17	207	224
国道一号線 → 駅北口	16	37	53	18	118	136
国道一号線 → 釜野	12	148	160	11	213	224
釜野 → 国道一号線	32	415	447	17	335	352
釜野 → 駅北口	106	79	185	23	278	301

〈商工会館前交差点〉

日付： 平成24年2月6日(月)

天候： 曇り・一時雨

調 査 地	午前(7~10時)			午後(16~19時)		
	オートバイ	自動車	合計	オートバイ	自動車	合計
秦野 → 国道一号線	60	1,036	1,096	33	934	967
秦野 → 駅北口	5	118	123	0	127	127
国道一号線 → 秦野	44	1,137	1,181	46	1,181	1,227
国道一号線 → 駅北口	12	148	160	4	106	110
駅北口 → 秦野	3	444	447	1	189	190
駅北口 → 国道一号線	7	117	124	4	124	128
駅北口 → 原田地区	1	1	2	1	1	2

〈ラディアン前交差点〉

日付： 平成24年2月8日(水)

天候： 曇り

調 査 地	午前(7~10時)			午後(16~19時)		
	オートバイ	自動車	合計	オートバイ	自動車	合計
秦野 → 駅北口	58	470	528	11	359	370
秦野 → 富士見が丘	3	222	225	8	323	331
富士見が丘 → 駅北口	49	342	391	14	256	270
富士見が丘 → 秦野	6	298	304	5	261	266
国道一号線 → 富士見が丘	11	312	323	18	224	242
国道一号線 → 駅北口	0	0	0	1	6	7
駅北口 → 秦野	3	84	87	38	327	365
駅北口 → 富士見が丘	2	46	48	23	196	219
駅北口 → 国道一号線	2	5	7	0	4	4

〈駅北口東側T字路〉

日付： 平成24年2月9日(木)

天候： 晴れ

調 査 地	午前(7~10時)			午後(16~19時)		
	オートバイ	自動車	合計	オートバイ	自動車	合計
北口商店街 → ロータリー	2	310	312	0	254	254
北口商店街 → 商工会館	2	401	403	10	188	198
商工会館 → 北口商店街	8	99	107	5	151	156
商工会館 → ロータリー	2	114	116	0	75	75

資料： 防災安全課(平成24年2月調査)

4. 自動車保有台数

年 別	総数	貨物		乗合		乗用		特殊	大型特殊
		普通	小型	普通	小型	普通	小型		
平成	台	台	台	台	台	台	台	台	台
19年度	10,657	75	400	6	13	4,030	5,990	119	24
20年度	10,488	78	383	6	14	3,978	5,887	117	25
21年度	10,414	74	370	5	14	4,022	5,786	118	25
22年度	10,303	72	355	5	12	4,051	5,665	118	25
23年度	10,214	75	347	5	12	4,085	5,548	117	25

資料：湘南自動車検査登録事務所

5. 軽自動車・原動機付自転車等保有台数

年 別	総数	軽自動車	小型特殊	小型二輪	原動機付自転車
平成	台	台	台	台	台
20年	7,737	3,718	55	813	3,151
21年	7,787	3,802	54	849	3,082
22年	7,762	3,852	52	837	3,021
23年	7,815	3,947	53	845	2,970
24年	7,913	4,064	51	861	2,937

資料：税務課(各年4月1日現在)

6. バス路線

路 線	1日当たり運行本数(平日)	
	往路	復路
二宮駅北口	本	本
二宮駅北口～大磯駅	23	23
		1
二宮駅北口～大磯運動公園前	2	1
二宮駅北口～東海大学大磯病院	2	3
二宮駅北口～湘南大磯住宅入口		1
二宮駅北口～二宮駅北口	12	
	12	
	47	
	3	
	3	
二宮駅北口～団地中央	23	22
二宮駅北口～秦野駅南口	26	22
	1	
	8	8
	22	22
二宮駅北口～緑が丘二丁目	3	
	2	
二宮駅北口～中央公園前	3	
	2	
二宮駅南口		
二宮駅南口～松岩寺	3	2
二宮駅南口～比奈窪	36	38
二宮駅南口～高尾	8	6
二宮駅南口～団地中央	6	6
平塚駅北口～小田原駅	1(休日のみ)	
		1(休日のみ)
平塚駅北口～国府津駅	18	10
	15	23
平塚駅北口～二宮駅南口	10	9
	7	7
	3	3
	19	19

資料：神奈川中央交通株式会社（平成25年1月1日現在）

1 1 . 社 会 福 祉

1. 生活保護の状況

年 別	被保護 世帯数	被保護 人 員	保護率	保 護 費					
				総 計	生活扶助	住宅扶助	教育扶助	医療扶助	その他扶助
平成	世帯	人	%	千円	千円	千円	千円	千円	千円
19年度	149	203	6.83	158,057	102,588	50,116	1,560	2,541	1,252
20年度	151	207	6.98	162,906	104,734	52,321	861	2,695	2,295
21年度	169	232	7.83	182,523	118,465	58,542	1,514	2,397	1,606
22年度	182	256	8.66	210,434	135,522	66,954	2,821	2,630	2,507
23年度	204	287	9.97	230,529	143,193	77,511	3,402	2,881	3,542

資料：神奈川県平塚保健福祉事務所

(注)医療扶助は、神奈川県平塚保健福祉事務所支払分の数値(支払基金経由分は含まない)
被保護世帯数、被保護人員、保護率は年度平均の数値
保護費は年度計の数値

2. 民生委員児童委員数

年 別	計	男	女
平成	人	人	人
20年	45	14	31
21年	45	12	33
22年	45	11	34
23年	47	12	35
24年	47	12	35

資料：福祉課(各年4月1日現在)

3. 障害別対象者数

年 別	身体障害者 総 数	視覚障害	聴覚障害	音声障害	内部障害	肢体不自由	知的障害者 総 数	精神障害者 総 数
平成	人	人	人	人	人	人	人	人
19年度	909	51	73	5	227	553	132	79
20年度	923	49	76	4	238	556	143	90
21年度	950	46	78	7	253	566	153	102
22年度	947	45	82	7	248	565	151	126
23年度	952	48	82	8	261	553	152	142

資料：高齢障がい課

4. 心配ごと相談の状況

年 別	生計年金	職業生業	住 宅	家 族	結 婚 離 婚	健 康 医 療	精 神 衛 生	人 権 法 律	財 産	事 故	母 子 保 健 児 童 福 祉	父 子 福 祉 母 子 福 祉	老 人 福 祉	苦 情	そ の 他	合 計
平成	件	件	件	件	件	件	件	件	件	件	件	件	件	件	件	件
19年度	1	-	2	8	3	-	-	1	28	2	-	-	-	1	9	55
20年度	-	-	2	8	7	1	-	-	22	-	-	-	-	2	4	46
21年度	-	1	1	7	2	-	1	2	11	-	-	-	-	-	9	34
22年度	-	-	1	3	3	-	3	1	2	1	-	-	-	-	5	19
23年度	-	-	2	6	-	-	-	1	3	-	-	-	-	-	7	19

資料：福祉課

5. 児童扶養手当受給者

年 別	受給資格	支給停止	受給者
平成	人	人	人
20年	202	20	182
21年	207	24	183
22年	207	19	188
23年	214	20	194
24年	214	17	197

資料：福祉課(各年12月31日現在)

6. 共同募金の実績

年 別	目標額	実績額	目標額に 対する比率
平成	千円	千円	
20年	2,360	2,388	101.2
21年	2,350	2,344	99.7
22年	2,330	2,344	100.6
23年	2,340	2,365	101.1
24年	2,320	2,291	98.8

資料：福祉課(各年12月1日現在)

7. 保育園運営費の概況

年齢別	年間延入所児童数	年間運営費	1人当たり平均額
	人	円	円
0歳児	227	37,696,680	166,065
1～2歳児	1,148	112,013,660	97,573
3歳児	937	46,043,020	49,139
4歳児以上	1,661	71,367,700	42,967
総 数	3,973	267,121,060	67,234

資料：福祉課(平成23年度)

8. 保育所の概況

年 別	保育所数	定員	入所児童数											管外委託児童数							
			総数	0歳児	1歳児	2歳児	3歳児	4歳児以上	うち管外受託児童数					総数	0歳児	1歳児	2歳児	3歳児	4歳児以上		
									総数	0歳児	1歳児	2歳児	3歳児							4歳児以上	
平成		人	人	人	人	人	人	人	人	人	人	人	人	人	人	人	人	人	人	人	人
20年	5	375	346	10	37	61	69	169	51	2	3	5	10	31	14	1	1	1	3	8	
21年	5	375	345	10	49	54	71	161	32	-	2	4	5	21	15	1	5	4	1	4	
22年	4	330	323	11	41	67	61	143	24	2	1	1	5	15	19	-	3	4	7	5	
23年	4	330	317	7	40	54	75	141	19	0	4	2	3	10	17	-	2	4	5	6	
24年	4	330	325	13	51	47	69	145	21	2	3	5	4	7	19	1	3	3	2	10	
私立																					
二宮保育園	-	90	99	5	17	14	17	46	3	1	-	1	-	1	-	-	-	-	-	-	
梅花保育園	-	90	86	2	15	16	17	36	3	-	-	-	-	3	-	-	-	-	-	-	
みちる愛児園	-	60	56	2	10	6	14	24	5	-	2	1	2	-	-	-	-	-	-	-	
町立																					
百合が丘保育園	-	90	84	4	9	11	21	39	10	1	1	3	2	3	-	-	-	-	-	-	

資料：福祉課(各年4月1日現在)

9. 敬老金品贈与該当者数

年 別	敬老祝金該当者				長寿夫妻 (結婚50年以上)
	総数	100歳	88歳	77歳	
平成	人	人	人	人	組
19年度	365	4	72	289	46
20年度	398	6	89	303	56
21年度	410	7	93	310	72
22年度	431	8	104	319	69
23年度	409	4	103	302	105

資料：高齢障がい課(各年9月1日現在)

(注)敬老祝金該当者(100歳)は平成23年度から99歳より変更

10. 高齢者人口

年 別	総人口	高齢者人口					高齢者構成比				
		65～69歳	70～79歳	80～89歳	90歳以上	合計	65～69歳	70～79歳	80～89歳	90歳以上	合計
平成	人	人	人	人	人	人	%	%	%	%	%
20年	30,130	2,312	3,399	1,431	316	7,458	7.7	11.3	4.7	1.0	24.8
21年	30,109	2,451	3,456	1,592	318	7,817	8.1	11.5	5.3	1.1	26.0
22年	30,164	2,490	3,566	1,658	319	8,033	8.3	11.8	5.5	1.1	26.6
23年	30,057	2,353	3,707	1,733	336	8,129	7.8	12.3	5.8	1.1	27.0
24年	29,950	2,339	3,829	1,824	370	8,362	7.8	12.8	6.1	1.2	27.9

資料：高齢障がい課(各年3月31日現在)

(注)人口は、住民基本台帳の人口

11. 介護保険サービス給付状況

区 分	平成23年3月～24年2月計		1か月平均		
	件数	給付額	件数	給付額	1人当たり 給付額
	件	千円	件	千円	円
総 計	30,190	1,597,946	2,517	133,164	2,081,762
居宅サービス合計	24,156	785,341	2,013	65,446	572,590
訪問介護	3,091	123,714	258	10,310	39,961
訪問入浴介護	392	20,131	33	1,678	50,848
訪問看護	757	28,708	63	2,392	37,968
訪問リハビリテーション	112	2,559	9	213	23,667
居宅療養管理指導	1,991	13,918	166	1,160	6,988
通所介護・通所リハビリ	4,802	251,283	400	20,940	52,350
短期入所生活・短期入所療養介護	1,031	59,949	86	4,996	58,093
福祉用具貸与	3,753	48,823	313	4,069	13,000
福祉用具購入費	127	2,809	11	234	21,273
住宅改修費	100	9,264	8	772	96,500
特定施設入所者生活介護	928	149,048	77	12,421	161,312
居宅介護支援(ケアプラン)	7,072	75,135	589	6,261	10,630
地域密着型サービス合計	1,153	215,164	97	17,930	635,467
認知症対応型通所介護	144	13,091	12	1,091	90,917
小規模多機能型居住介護	222	20,344	19	1,695	89,211
認知症対応型共同生活介護	502	118,040	42	9,837	234,214
地域密着型介護老人福祉施設入所者生活介護	285	63,689	24	5,307	221,125
施設サービス合計	2,231	568,809	186	47,402	862,909
介護老人福祉施設	1,367	327,740	114	27,312	239,579
介護老人保健施設	694	179,742	58	14,979	258,259
介護療養型医療施設	170	61,327	14	5,111	365,071
高齢介護サービス費	2,650	28,632	221	2,386	10,796

資料：高齢障がい課(平成23年度介護保険事業状況報告(年報))

12. 要介護認定者数

区 分	人 数				構 成 比			
	40～64歳	65～74歳	75歳以上	合 計	40～64歳	65～74歳	75歳以上	合 計
	人	人	人	人	%	%	%	%
年齢別人口	10,496	4,494	3,868	18,858	-	-	-	-
認定者合計	34	161	983	1,178	100.0	100.0	100.0	100.0
要支援1	4	18	142	164	11.8	11.2	14.4	13.9
要支援2	9	25	161	195	26.5	15.5	16.4	16.6
要介護1	1	25	133	159	2.9	15.5	13.5	13.4
要介護2	5	25	169	199	14.7	15.5	17.2	16.9
要介護3	4	27	150	181	11.8	16.8	15.3	15.4
要介護4	1	13	99	113	2.9	8.1	10.1	9.6
要介護5	10	28	129	167	29.4	17.4	13.1	14.2

資料：高齢障がい課(平成24年介護保険事業状況報告(3月分))

13. 国民健康保険加入状況

年 別	世帯			人口		
	世帯数	加入世帯数	加入率	人口	被保険者数	加入率
平成	世帯	世帯	%	人	人	%
20年	11,789	6,427	54.5	30,163	11,807	39.1
21年	11,921	5,030	42.2	30,130	8,878	29.5
22年	12,048	4,977	41.3	30,187	8,721	28.9
23年	12,150	4,999	41.1	30,082	8,673	28.8
24年	12,203	4,983	40.8	29,973	8,613	28.7

資料：保険予防課(各年3月31日現在)

14. 国民健康保険税の状況(現年度分)

年 別	調定額	収納額	収納率	調定に対する	
				1人当たり額	1世帯当たり額
平成	円	円	%	円	円
19年度	966,114,300	910,268,857	94.2	81,826	150,321
20年度	1,015,561,500	928,140,550	91.4	114,391	201,901
21年度	966,917,400	882,607,440	91.3	110,872	194,277
22年度	888,633,300	814,131,065	91.6	102,460	177,762
23年度	853,514,700	787,094,350	92.2	99,096	171,285

資料：保険予防課

15. 国民健康保険の保険給付状況

(1)療養給付、療養費

区 分	件 数	費用額
	件	円
療養給付	137,352	2,551,882,438
診療費等	84,151	1,940,841,392
調剤	53,201	611,041,046
療養費	2,366	31,101,659
診療費	90	1,114,588
補装具等	2,276	29,987,071

資料：保険予防課(国民健康保険事業状況報告書：平成23年度)

(2)高額療養費、その他の給付

区 分	件 数	支払額
	件	円
高額療養費	3,957	221,124,815
その他の給付	71	11,960,000
移送費	-	-
出産育児給付	24	10,080,000
葬祭給付	47	1,880,000

資料：保険予防課(国民健康保険事業状況報告書：平成23年度)

16. 後期高齢者医療加入状況

年 別	人 口	被保険者数	加入率
平成	人	人	%
21年	30,130	3,368	11.2
22年	30,187	3,510	11.6
23年	30,082	3,666	12.2
24年	29,973	3,818	12.7

資料：保険予防課(各年3月31日現在)

17. 国民年金加入状況

区 分			平成20年	平成21年	平成22年	平成23年	平成24年
人 数	加入者総数	人	7,214	7,011	6,924	6,789	6,697
	1号被保険者	人	4,384	4,277	4,311	4,223	4,172
	強制加入者	人	4,276	4,177	4,203	4,122	4,071
	任意加入者	人	108	100	108	101	101
	3号被保険者	人	2,830	2,734	2,613	2,566	2,525
比 率	加入者総数	%	100.0	100.0	100.0	100.0	100.0
	1号被保険者	%	60.8	61.0	62.3	62.2	62.3
	強制加入者	%	(97.5)	(97.7)	(97.5)	(97.6)	(97.6)
	任意加入者	%	(2.5)	(2.3)	(2.5)	(2.4)	(2.4)
	3号被保険者	%	39.2	39.0	37.7	37.8	37.7

資料：保険予防課(各年3月31日現在)

18. 拠出年金支給状況

区 分		平成20年	平成21年	平成22年	平成23年
人 数	総 額	人 7,070	7,364	7,615	7,881
	老齢年金	人 426	385	340	301
	母子年金	人 -	-	-	-
	障害年金	人 12	9	9	9
	遺児年金	人 -	-	-	-
	寡婦年金	人 4	4	4	4
	死亡一時金	人 13	3	15	5
	老齢基礎年金	人 6,225	6,572	6,847	7,158
	障害基礎年金	人 311	324	340	344
	遺族基礎年金	人 79	67	60	60
	年 金 額	総 額	円 4,752,042,300	4,979,697,100	5,165,500,600
老齢年金		円 203,237,000	185,363,500	165,939,800	146,464,000
母子年金		円 -	-	-	-
障害年金		円 11,089,200	8,316,900	8,316,900	8,086,100
遺児年金		円 -	-	-	-
寡婦年金		円 1,899,800	1,899,800	1,899,800	1,892,200
死亡一時金		円 1,918,500	418,500	2,175,000	758,500
老齢基礎年金		円 4,196,185,500	4,444,827,800	4,639,917,400	4,844,132,300
障害基礎年金		円 276,144,100	287,762,600	301,486,000	302,694,800
遺族基礎年金		円 61,568,200	51,108,000	45,765,700	47,250,600

資料：保険予防課

19. 老齢福祉年金(無拠出年金)支給状況

年 別	支給者		全支給		一部支給		全額 停止
	人数	人数	人数	支給額	人数	支給額	人数
平成	人	人	人	円	人	円	人
19年度	3	1	1	405,798	2	245,000	-
20年度	2	1	1	405,800	1	176,900	-
21年度	1	1	1	405,800	-	-	-
22年度	1	1	1	405,800	-	-	-
23年度	1	1	1	404,200	-	-	-

資料：保険予防課

1 2 . 保 健 · 衛 生

1. 病院・診療所数

年 別	病院			一般診療所			歯科診療所
	病院数	病床数	人口1万 対病床数	診療所数	病床数	人口1万 対病床数	
平成							
20年	-	-	-	24	-	0.00	20
20年	-	-	-	24	-	0.00	20
21年	-	-	-	24	-	0.00	20
23年	-	-	-	22	-	0.00	20
24年	-	-	-	21	-	0.00	20

資料：神奈川県平塚保健福祉事務所(各年3月31日現在)

2. 医療従事者数

年 別	総 数	医 師	歯科医師	薬剤師	助産師	看護師	医師1人当たり 町 民 数
平成	人	人	人	人	人	人	
16年	150	30	25	51	2	42	1,018
18年	130	24	21	39	-	46	1,247
20年	155	25	22	58	2	48	1,183
22年	146	26	16	55	3	46	1,139

資料：神奈川県平塚保健福祉事務所(各年12月31日現在)

(注)隔年調査

看護師は准看護師を含む

3. 主要死因別死亡者数

年 別	総数	区 分												
		結 核	悪 性 新 生 物	高 血 圧 性 疾 患	心 疾 患	脳 血 管 疾 患	肺 炎	喘 息	消 化 性 潰 瘍	肝 硬 変	腎 不 全	老 衰	事 故 死	自 殺
平成	人	人	人	人	人	人	人	人	人	人	人	人	人	人
18年	201	1	80	4	33	33	20	-	-	2	6	2	12	8
19年	212	1	80	-	34	28	25	1	5	2	2	12	10	12
20年	207	-	88	-	30	34	21	-	3	4	3	7	10	7
21年	217	1	87	3	33	35	26	-	2	2	4	13	8	3
22年	312	1	90	1	47	27	37	-	1	1	9	7	17	7

資料：企画財政課(神奈川県衛生統計年報)

4. 予防接種実施状況

(1) 定期接種

年 別	集団接種		個別接種							
	小児 まひ	B C G	B C G	三種 混合	二種 混合	麻しん ・ 風しん	麻しん	風しん	日本 脳炎	高齢者 インフル エンザ
平成	人	人	人	人	人	人	人	人	人	人
19年度	378	191	-	767	253	435	-	1	90	3,326
20年度	384	-	164	766	249	899	1	-	44	3,547
21年度	372	-	183	825	239	844	1	2	485	3,118
22年度	328	-	186	824	194	786	3	-	1,253	3,456
23年度	271	-	150	762	235	825	9	3	1,636	3,278

資料：保険予防課

(注) B C Gは、平成20年度より個別接種に変更

(2) 任意接種

年 別	子宮 頸がん	ヒブ	小児用 肺炎 球菌
平成	人	人	人
22年度	200	197	197
23年度	1,358	731	902

資料：保険予防課

(注)平成22年度より任意接種開始

5. 献血実施状況

年 別	献血 回数	採血 目標	献 血 希望者	採血者	不適 合者	目標 達成率
平成	回	人	人	人	人	%
19年度	10	297	198	164	34	55.2
20年度	5	256	109	95	14	37.1
21年度	2	245	89	80	9	32.7
22年度	2	245	71	65	6	26.5
23年度	2	245	101	93	8	38.0

資料：保険予防課

6. 健康診査受診者数

年 別	健康診査	胃がん	大腸がん	子宮がん	乳がん	肺がん
平成	人	人	人	人	人	人
19年度	4,037	283	258	276	291	52
20年度	2,886	237	212	276	331	42
21年度	2,877	253	2,250	632	851	1,820
22年度	2,639	236	2,816	463	526	1,938
23年度	3,289	276	2,704	529	432	2,838

資料：保険予防課

(注)平成20年度より基本健康診査から名称変更

7. 乳幼児健康診査受診者数

年 別	4か月児	8～10か月児	1歳6か月児	3歳児	2歳児歯科
平成	人	人	人	人	人
19年度	183	163	198	224	173
20年度	173	195	180	185	183
21年度	176	181	204	213	197
22年度	170	161	200	197	174
23年度	167	168	178	199	192

資料：保険予防課

8. し尿収集状況

年 別	浄化槽汚泥			し 尿			合計収集量
	基 数	台 数	収集量	戸 数	台 数	収集量	
平成	基	台	kl	戸	台	kl	kl
19年度	3,555	5,100	7,869.8	8,683	673	911.6	8,781.4
20年度	3,347	4,775	7,400.9	6,058	507	631.8	8,032.7
21年度	3,248	4,827	7,500.9	4,228	388	446.7	7,947.6
22年度	3,075	4,406	6,673.9	3,608	488	437.9	7,111.8
23年度	2,915	4,131	6,240.3	3,305	492	414.3	6,654.6
4月	237	349	524.4	278	43	35.5	559.9
5月	261	363	549.5	266	40	33.1	582.6
6月	295	423	627.7	287	46	36.1	663.8
7月	273	356	526.1	264	41	30.7	556.8
8月	240	355	551.9	297	42	37.2	589.1
9月	216	317	478.8	231	33	28.6	507.4
10月	235	353	543.7	266	43	34.3	578.0
11月	202	315	488.1	302	44	39.6	527.7
12月	283	346	501.7	282	40	39.4	541.1
24年1月	222	307	479.1	247	38	28.8	507.9
2月	199	320	484.9	292	40	34.6	519.5
3月	252	327	484.4	293	42	36.4	520.8
月平均	242.92	344.25	520.03	275.42	41.00	34.53	554.55

資料：生活環境課

9. じん芥収集状況

年 別	合計収集量	可燃ごみ		資源ごみ				
		毎日出るごみ	許可業者	樹脂類	古紙布類	金属空き缶類	空きビン	剪定枝
平成	t	t	t	t	t	t	t	t
19年度	10,048.338	5,676.135	615.143	708.570	1,937.672	257.365	252.936	-
20年度	9,462.566	5,390.390	565.770	651.200	1,836.495	228.170	228.480	49.360
21年度	9,232.030	4,903.790	552.845	654.395	1,737.805	219.965	229.230	362.305
22年度	9,067.135	4,590.945	543.655	667.995	1,735.000	227.310	229.320	500.625
23年度	9,138.990	4,599.120	546.320	672.755	1,722.160	223.315	223.565	529.645
4月	739.020	374.315	43.185	54.330	160.550	18.180	18.785	27.120
5月	829.355	409.935	49.480	60.805	154.285	20.595	19.105	52.825
6月	776.980	397.565	46.495	53.025	129.615	17.740	18.045	66.355
7月	752.255	378.390	47.025	57.175	139.200	17.520	20.025	47.760
8月	794.005	396.955	51.710	61.430	137.350	18.895	19.505	43.780
9月	769.925	385.875	47.060	57.945	126.230	18.370	18.965	69.895
10月	815.825	376.840	45.025	59.905	158.570	22.405	18.765	78.790
11月	772.335	378.985	45.570	54.930	140.290	20.685	17.020	50.905
12月	824.760	407.540	43.725	56.560	166.865	19.900	18.565	52.470
24年1月	725.435	387.040	42.780	57.050	144.855	17.535	20.360	14.400
2月	636.550	335.035	38.985	47.145	124.125	16.815	17.200	12.230
3月	702.545	370.645	45.280	52.455	140.225	14.675	17.225	13.115
月平均	761.583	383.260	45.527	56.063	143.513	18.610	18.630	44.137

資料：生活環境課

(注)剪定枝は平成20年4月より収集開始

美化清掃は平成21年4月より集計開始

粗大ごみは平成23年4月より家電類と寝具類を分けて集計開始

粗大ごみ			不燃ごみ		直接搬入 ごみ	不法投棄 回収	河川清掃	美化清掃
大型ごみ	家電類	寝具類	その他	蛍光管類				
t	t	t	t	t	t	t	t	t
41.270	143.990		72.990	8.030	326.836	5.723	1.678	-
40.875	126.775		68.880	6.830	264.780	2.420	2.141	-
50.775	134.020		83.630	7.670	286.415	1.886	1.429	5.870
61.830	142.900		76.320	6.125	274.945	1.625	1.725	6.815
74.000	97.340	54.430	85.020	5.885	296.910	1.825	1.600	5.100
16.070	-	-	-	-	26.175	0.030	0.280	0.000
-	22.890	13.335	-	-	24.730	0.105	0.075	1.190
-	-	-	21.720	1.010	24.105	0.115	0.280	0.910
19.870	-	-	-	-	24.775	0.230	0.285	0.000
-	23.175	15.315	-	-	25.545	0.280	0.065	0.000
-	-	-	17.670	1.235	25.555	0.105	0.135	0.885
22.270	-	-	-	-	32.090	0.180	0.135	0.850
-	27.335	16.630	-	-	19.605	0.215	0.165	0.000
-	-	-	27.920	1.905	28.755	0.145	0.000	0.410
15.790	-	-	-	-	25.330	0.160	0.030	0.105
-	23.940	9.150	-	-	11.835	0.090	0.000	0.000
-	-	-	17.710	1.735	28.410	0.170	0.150	0.750
6.167	8.112	4.536	7.085	0.490	24.743	0.152	0.133	0.425

1 3. 教 育

1. 学校の総覧

区 分	学校数	学級数	教員数			生徒・児童・幼児数		
			総数	男	女	総数	男	女
	校	級	人	人	人	人	人	人
幼稚園	5	34	59	5	54	718	361	357
小学校	3	55	76	34	42	1,419	720	699
中学校	2	25	52	32	20	764	397	367
高等学校	1	22	52	43	9	835	467	368

資料：企画財政課(学校基本調査(平成24年5月1日現在))

2. 学校施設状況

区 分	校地面積	建物面積		
		合 計	校 舎	体育館
	m ²	m ²	m ²	m ²
二宮小学校	10,678	7,224	6,354	870
一色小学校	21,902	5,504	4,590	914
山西小学校	22,300	6,183	5,286	897
二宮中学校	17,075	7,430	6,314	1,116
二宮西中学校	24,986	6,873	5,640	1,233

資料：教育総務課(学校施設台帳結果(平成24年5月1日現在))

3. 小中学校別教員と児童生徒数

区 分	学級数	教員数	児童生徒数		
			計	男	女
	学級	人	人	人	人
総 計	80	128	2,183	1,117	1,066
小学校計	55	76	1,419	720	699
二宮小学校	22	32	655	338	317
一色小学校	15	21	334	171	163
山西小学校	18	23	430	211	219
中学校計	25	52	764	397	367
二宮中学校	14	29	446	241	205
二宮西中学校	11	23	318	156	162

資料：教育総務課(平成24年5月1日現在)

4. 幼稚園の概況

年 別	園数	組数	教員数(本務者)			職員数(本務者)			総数		
			計	男	女	計	男	女	計	男	女
平成			人	人	人	人	人	人	人	人	人
20年	5	35	54	3	51	9	4	5	764	393	371
21年	5	35	57	4	53	7	3	4	742	361	381
22年	5	35	60	4	56	8	4	4	746	363	383
23年	5	34	58	4	54	9	5	4	703	362	341
24年	5	34	59	5	54	11	7	4	718	361	357

資料：企画財政課(学校基本調査(各年5月1日現在))

5. 小学校の概況

年 別	学校数	学級数	教員数(本務者)			職員数(本務者)			総数		
			計	男	女	計	男	女	計	男	女
平成			人	人	人	人	人	人	人	人	人
20年	3	54	74	29	45	6	3	3	1,596	809	787
21年	3	53	75	30	45	6	4	2	1,538	789	749
22年	3	53	80	30	50	7	4	3	1,494	776	718
23年	3	52	73	33	40	7	4	3	1,444	728	716
24年	3	55	76	34	42	8	5	3	1,419	720	699

資料：企画財政課(学校基本調査(各年5月1日現在))

6. 中学校の概況

年 別	学校数	学級数	教員数(本務者)			職員数(本務者)			総数		
			計	男	女	計	男	女	計	男	女
平成			人	人	人	人	人	人	人	人	人
20年	2	27	58	40	18	5	1	4	763	386	377
21年	2	28	60	38	22	5	1	4	793	411	382
22年	2	28	56	37	19	4	1	3	800	411	389
23年	2	26	51	34	17	3	1	2	789	414	375
24年	2	25	52	32	20	3	1	2	764	397	367

資料：企画財政課(学校基本調査(各年5月1日現在))

園児数					
3歳児		4歳児		5歳児	
男	女	男	女	男	女
人	人	人	人	人	人
107	115	138	129	148	127
94	95	132	158	135	128
115	101	118	127	130	155
105	100	136	115	121	126
102	116	123	120	136	121

児童数											
1学年		2学年		3学年		4学年		5学年		6学年	
男	女	男	女	男	女	男	女	男	女	男	女
人	人	人	人	人	人	人	人	人	人	人	人
126	130	132	126	121	125	159	120	134	138	137	148
120	104	124	130	133	131	117	128	159	117	136	139
117	101	121	104	124	133	133	132	118	129	163	119
104	110	119	104	122	104	131	135	133	133	119	130
107	109	104	109	122	104	126	107	132	135	129	135

生徒数					
1学年		2学年		3学年	
男	女	男	女	男	女
人	人	人	人	人	人
152	128	131	122	103	127
127	135	151	126	133	121
131	130	129	134	151	125
153	108	131	131	130	136
114	128	152	107	131	132

7. 高等学校の概況

年 別	学校数	学級数	教員数(本務者)			職員数(本務者)			総数	
			計	男	女	計	男	女	計	男
平成			人	人	人	人	人	人	人	人
20年	1	22	50	34	16	7	2	5	859	420
21年	1	23	53	41	12	7	2	5	889	457
22年	1	24	54	44	10	7	3	4	929	492
23年	1	23	52	42	10	7	3	4	877	504
24年	1	22	52	43	9	7	3	4	835	467

資料：企画財政課(学校基本調査(各年5月1日現在))

8. 中学校の進路別卒業生数

年 別	総数			進学者			就職者			計
	計	男	女	計	男	女	計	男	女	
平成	人	人	人	人	人	人	人	人	人	人
20年	277	156	121	273	153	120	2	2	-	2
21年	232	104	128	231	103	128	1	1	-	-
22年	256	134	122	254	133	121	2	1	1	-
23年	276	151	125	274	150	124	1	1	-	1
24年	266	131	135	266	131	135	-	-	-	-

資料：企画財政課(学校基本調査(各年5月1日現在))

9. 中学校の高等学校等への進学者数

年 別	総数			高等学校(本科)							
				全日制			定時制				
	計	男	女	計	男	女	計	男	女	計	
平成	人	人	人	人	人	人	人	人	人	人	人
20年	270	152	118	260	146	114	3	1	2	2	
21年	230	103	127	223	99	124	5	3	2	-	
22年	254	133	121	245	126	119	3	2	1	2	
23年	274	150	124	263	142	121	8	6	2	-	
24年	265	131	134	257	128	129	1	-	1	1	

資料：企画財政課(学校基本調査(各年5月1日現在))

生徒数						
女	1学年		2学年		3学年	
	男	女	男	女	男	女
人	人	人	人	人	人	人
439	137	183	143	129	140	127
432	194	130	127	175	136	127
437	184	139	185	128	123	170
373	163	121	170	129	171	123
368	156	127	158	117	153	124

無業者		その他(死亡等)		
男	女	計	男	女
人	人	人	人	人
1	1	-	-	-
-	-	-	-	-
-	-	-	-	-
-	1	-	-	-
-	-	-	-	-

通信制		高等学校(別科)			高等専門学校等			特別支援学校 高等部(本科)		
男	女	計	男	女	計	男	女	計	男	女
人	人	人	人	人	人	人	人	人	人	人
1	1	-	-	-	-	-	-	5	4	1
-	-	-	-	-	-	-	-	2	1	1
2	-	-	-	-	-	-	-	4	3	1
-	-	-	-	-	-	-	-	3	2	1
-	1	-	-	-	2	2	-	4	1	3

10. 図書館蔵書数

分類	記号	冊数
合計	-	203,190
一般書		142,094
総記	000	4,873
哲学	100	5,211
歴史	200	14,969
社会科学	300	19,456
自然科学	400	10,100
工業技術	500	11,612
産業	600	5,203
芸術	700	14,469
語学	800	2,330
文学	900	53,871
児童書	-	46,162
外国語資料	G	258
地域資料	K・N	12,746
マンガ	M	1,930

分類	点数
AV資料	14,356
CD	8,020
カセット	531
ビデオ	3,779
DVD	2,026

資料：生涯学習課(平成24年3月31日現在)

11. 図書館利用状況

年 別	貸出者数(町内在住者)						入館者数
	合計	幼 児	小学生	中学生	高校大学生	成人一般	
平成	人	人	人	人	人	人	人
19年度	85,571	4,498	9,124	2,448	3,999	65,502	305,405
20年度	85,794	4,196	8,344	2,103	4,217	66,934	302,225
21年度	82,732	3,651	7,104	2,040	4,050	65,887	286,475
22年度	78,415	3,838	6,868	1,945	3,560	62,204	271,373
23年度	77,195	3,594	6,467	1,844	3,248	62,042	257,937
4月	6,614	276	481	144	296	5,417	21,476
5月	6,065	247	485	132	245	4,956	20,318
6月	6,334	277	467	106	276	5,208	21,031
7月	7,329	327	787	231	374	5,610	26,602
8月	7,095	316	886	341	327	5,225	27,415
9月	6,023	300	536	150	240	4,797	20,496
10月	6,391	271	498	138	254	5,230	20,766
11月	6,028	292	454	156	239	4,887	19,780
12月	5,782	300	451	107	213	4,711	18,106
24年1月	5,738	304	380	92	267	4,695	17,548
2月	6,635	341	513	124	220	5,437	21,629
3月	7,161	343	529	123	297	5,869	22,770

資料：生涯学習課

12. 図書館広域利用貸出状況

年 別	合 計	幼 児	小学生	中学生	高校大学生	成人一般
平成	人	人	人	人	人	人
19年度	40,658	2,005	3,830	808	2,152	31,863
20年度	41,513	2,263	3,790	725	1,921	32,814
21年度	41,425	2,125	3,614	897	1,781	33,008
22年度	38,244	1,765	3,369	866	1,634	30,610
23年度	35,741	1,453	2,963	919	1,211	29,195
4月	2,995	95	220	75	102	2,503
5月	2,820	100	233	69	96	2,322
6月	3,043	119	208	79	102	2,535
7月	3,536	149	361	117	144	2,765
8月	3,452	158	444	138	114	2,598
9月	2,938	116	242	72	96	2,412
10月	2,938	126	241	52	81	2,438
11月	2,674	103	174	62	67	2,268
12月	2,499	101	173	44	79	2,102
23年1月	2,693	144	202	49	107	2,191
2月	3,092	140	235	68	119	2,530
3月	3,061	102	230	94	104	2,531

資料：生涯学習課

13. 町の施設利用状況

(1) 町有諸施設利用状況

年 別	武道館		体育館		運動場		緑が丘テニスコート		ラディアンテニスコート		ふるさとの家	
	団体数	人 数	団体数	人 数	団体数	人 数	団体数	人 数	団体数	人 数	団体数	人 数
平成	団体	人	団体	人	団体	人	団体	人	団体	人	団体	人
19年度	855	21,788	2,168	54,716	645	30,154	768	3,042	1,427	6,067	52	1,656
20年度	854	19,184	2,360	52,596	722	47,943	856	3,311	1,341	5,196	70	1,866
21年度	866	21,195	2,781	67,003	599	46,413	650	4,324	678	2,292	55	1,386
22年度	980	22,018	2,759	63,290	641	80,706	744	5,836	657	2,288	40	1,400
23年度	957	21,773	3,080	69,880	650	84,742	810	5,799	789	2,733	35	1,064
4月	14	288	216	3,971	56	7,585	66	579	73	249	2	21
5月	97	1,931	206	4,344	59	11,297	65	613	66	258	6	245
6月	68	2,096	294	7,933	73	9,529	70	563	57	239	4	65
7月	88	1,902	252	5,369	69	8,567	75	551	86	318	3	15
8月	82	1,711	271	6,076	62	2,440	73	497	70	191	3	115
9月	91	1,909	246	4,818	64	6,204	66	379	61	212	3	120
10月	100	2,275	267	4,856	67	20,648	72	492	61	191	1	30
11月	91	2,020	269	5,055	44	4,840	70	412	60	198	2	65
12月	73	1,557	223	4,152	39	2,166	56	363	47	165	4	130
24年1月	86	1,887	259	8,358	32	4,300	60	416	58	207	0	0
2月	87	1,998	268	9,105	41	3,319	77	497	73	241	0	0
3月	80	2,199	309	5,843	44	3,847	60	437	77	264	7	258

資料：生涯学習課

(2) 学校体育施設開放利用状況

年 別	二宮小学校	一色小学校	山西小学校	二宮中学校	二宮西中学校	合計
平成	回	回	回	回	回	回
19年度	513	211	137	196	219	1,276
20年度	512	212	201	206	201	1,332
21年度	444	143	123	75	211	996
22年度	441	223	250	-	269	1,183
23年度	361	298	271	-	275	1,205
4月	10	16	36	-	4	66
5月	41	33	21	-	11	106
6月	29	25	21	-	30	105
7月	48	30	32	-	28	138
8月	36	29	20	-	33	118
9月	32	23	28	-	24	107
10月	32	18	16	-	30	96
11月	30	31	18	-	34	113
12月	20	26	25	-	18	89
24年1月	31	33	24	-	25	113
2月	28	23	18	-	20	89
3月	24	11	12	-	18	65

資料：生涯学習課

(3) 町営プール利用状況(開設時期7~8月)

年 別	山西プール					袖が浦プール			
	大人	子ども	団体	(うち大人)	合計	大人	子ども	団体等	合計
平成	人	人	人	人	人	人	人	人	人
22年度	1,893	3,270	3,076	(250)	8,239	717	1,722	2,821	5,260
23年度	1,576	2,449	3,403	(214)	7,428	552	1,530	2,818	4,900
24年度	1,705	2,701	3,123	(256)	7,529	549	2,140	2,336	5,025
7月	483	1,024	2,687	(200)	4,194	166	999	2,083	3,248
8月	1,222	1,677	436	(56)	3,335	383	1,141	253	1,777

資料：生涯学習課・経済課

(4) 町民温水プール利用状況

年 別	プール利用人数		トレーニングルーム 利用人数	障害者		無料 子ども	団体専用 利用人数	福祉関係 利用人数	ウェルネスコート [®] 利用人数	共済券 利用人数	パスポート 利用人数	合 計
	大人	子ども		大人	子ども							
平成	人	人	人	人	人	人	人	人	人	人	人	人
19年度	46,343	5,511	6,434	1,827	111	8,759	-	140	1,291	1,110	-	71,526
20年度	45,107	4,883	6,765	2,492	99	8,176	-	147	1,213	1,696	-	70,578
21年度	26,992	11,412	3,907	1,292	85	-	17	387	1,199	1,899	9,318	56,508
22年度	25,315	11,284	3,860	1,292	85	-	313	648	1,658	2,185	9,359	56,266
23年度	24,746	12,536	3,716	1,483	168	-	616	166	1,994	2,741	9,461	57,627
4月	203	72	34	8	2	-	-	-	12	32	65	428
5月	2,173	1,031	408	116	19	-	49	-	141	231	969	5,137
6月	2,533	1,637	374	137	12	-	62	74	132	301	936	6,198
7月	3,277	1,732	357	173	21	-	56	-	188	381	965	7,150
8月	3,748	1,914	320	211	26	-	-	-	189	487	989	7,884
9月	2,940	1,270	324	214	30	-	81	20	219	326	995	6,419
10月	2,016	963	310	164	16	-	96	17	206	190	891	4,869
11月	1,834	939	309	115	13	-	57	17	167	153	845	4,449
12月	901	539	168	56	6	-	37	-	135	88	500	2,430
24年1月	1,077	501	234	55	7	-	47	17	106	98	493	2,635
2月	2,090	887	391	122	6	-	63	21	224	194	889	4,887
3月	1,954	1,051	487	112	10	-	68	-	275	260	924	5,141

資料：生涯学習課

(注) 平成21年度使用料改定により、無料子どもの該当なし
平成21年度使用料改定により、年間パスポート発行開始

14. 文化財指定状況

(1) 町指定

名 称	所 在 地
有形文化財	
木造薬師如来坐像	二宮町山西551 茶屋薬師堂
木造阿弥陀如来立像	二宮町一色765 浄源寺
梵 鐘	二宮町山西793 等覚院
弥生土器	二宮町二宮1240-10 二宮町生涯学習センター
田 舟	二宮町山西2122 川勾神社
木造隨身倚像	二宮町山西2122 川勾神社
川勾神社文書	二宮町山西2122 川勾神社
和田家文書	二宮町山西410 和田家
天然記念物	
フジの木	二宮町山西793 等覚院
カヤの木	二宮町川勾230 西光寺
タブの木	二宮町山西191 松本家
蘇峰堂の庭園	二宮町二宮605 (財)徳富蘇峰記念塩崎財団
無形民俗文化財	
中里祭囃子 (中里祭囃子保存会)	二宮町中里903-3 中里老人憩の家

資料：生涯学習課

(2) 県指定

名 称	所 在 地
天然記念物	
ナシ・モモの原木群	二宮町二宮1217

資料：生涯学習課

14. 土 木 ・ 公 園

1. 町道の概況

区 分	規格改良			未 改 良				未舗装道	舗装道	道路敷	重複道
	13.0m以上	5.5m以上	5.5m未満	5.5m以上	3.5m以上	3.5m未満	自動車不能	延長	延長	面積	延長
	m	m	m	m	m	m	m	m	m	m ²	m
1 級	23	13,363	5,521	0	0	293	186	0	19,200	167,041	23
2 級	0	4,736	9,217	2	57	2,568	857	110	16,470	93,880	82
その他	81	4,799	48,885	27	254	24,073	12,296	4,844	73,275	359,325	551
合 計	104	22,898	63,623	29	311	26,934	13,339	4,954	108,945	620,246	656

資料：都市整備課(平成24年4月1日現在)

(注)1級、2級、その他は国土交通省で定められた基準

2. 県道の概況

区 分	幅 員	延 長	道路部面積	舗装延長
	m	m	m ²	m
県道71号 (秦野二宮)	19.24	3,537	68,056	3,537
県道703号 (二宮停車場)	15.90	27	429	27

資料：神奈川県平塚土木事務所(平成24年4月1日現在)

(注)幅員は平均値

3. 国道の概況

区 分	名 称	幅 員	延 長	面 積	舗装延長	舗装面積
		m	m	m ²	m	m ²
一 般 国 道	国道一号線	8.95	3,429	53,587	3,429	30,690
	国道一号線 (西湘バイパス)	18.50	607	26,912	607	11,230
	国道一号線 (取付部)	8.08	268	6,578	268	2,165
一般国道計		11.84	4,304	87,077	4,304	44,085
有 料 国 道	国道一号線 (西湘バイパス)	19.0	2,780	52,820	2,780	38,920
	国道271号線 (小田原厚木線)	17.8	2,500	44,500	2,500	35,000
有料国道計		18.4	5,280	97,320	5,280	73,920

資料：国土交通省小田原出張所・中日本高速道路(株)小田原保全サービスセンター

(平成24年4月1日現在)

(注)幅員は平均値

4. 橋りょうの概況

区 分	橋 数	延 長	橋面積	永 久 橋		
				橋 数	延 長	橋面積
		m	m ²		m	m ²
町 道	49	730	4,945	49	730	4,945
県 道	8	268	3,587	8	268	3,587
一般国道	4	81	1,096	4	81	1,096
西湘バイパス	4	680	8,360	4	680	8,360
小田原厚木線	3	226	3,540	3	226	3,540
合 計	68	1,985	21,528	68	1,985	21,528

資料：国土交通省小田原出張所・中日本高速道路(株)小田原保全サービスセンター・
神奈川県平塚土木事務所・都市整備課(平成24年4月1日現在)

5. 公共下水道の普及率

区 分	行政人口 (A)	全体計画 面 積	市 街 化 区域面積	事業認可 区域面積	処理区域 人口(B)	処理区域 面 積	水 洗 化 人 口	整備区域 面 積	人口普及率 (B/A)
平成	人	ha	ha	ha	人	ha	人	ha	%
20年	30,163	528	434	404	20,766	302	13,867	302	68.8
21年	30,130	528	434	404	21,850	322	15,131	322	72.5
22年	30,164	528	434	404	23,000	339	14,960	339	76.2
23年	30,082	528	434	404	23,520	353	15,670	353	78.2
24年	29,973	528	434	404	23,910	362	16,750	362	79.8

資料：下水道課(各年4月1日現在)

(注)行政人口は、住民基本台帳人口

処理区域人口・面積は、4月1日公示分を含む供用開始済区域人口・面積

6. 都市計画道路

区 分	起点及び終点		幅 員	延 長
			m	m
秦野二宮線	大字二宮字下浜端	～ 大字一色字清水の上	16	2,320
一般国道一号線	大字二宮字下川窪	～ 大字川匂字押切	12	3,000
二宮駅南口線	大字二宮字西浜端	～ 大字二宮字中向浜	15	240
二宮駅北口線	大字二宮字内原	～ 大字二宮字堂面前	15	600
二宮釜野線	大字二宮字内原	～ 大字山西字板屋地	12	1,260
二宮国府線	大字二宮字内原	～ 大字二宮字日吉上道	12	990
海岸中里線	大字二宮字下向浜	～ 大字中里字馬田	12	3,430
首塚浜辺線	大字山西字浜辺	～ 大字山西字首塚	12	150
東川尻線	大字山西字東川尻	～ 大字山西字東川尻	12	100
小 竹 線	大字中里字西川	～ 百合が丘1丁目	13	1,020

資料：都市整備課(平成24年4月1日現在)

7. 都市公園の位置と区域(敷地面積)

名称	位置	区域(敷地面積)
総 計		m ² 178,731.59
吾妻山公園	二宮町二宮・中里・山西地内	113,664.78
二宮せせらぎ公園	二宮町一色地内	8,933.95
百合が丘長畑公園	二宮町百合が丘3丁目地内	4,940.18
百合が丘清水公園	二宮町百合が丘2丁目地内	2,906.30
百合が丘久杉公園	二宮町百合が丘2丁目地内	1,725.01
百合が丘峠公園	二宮町百合が丘1丁目地内	4,676.74
富士見が丘石合公園	二宮町富士見が丘三丁目地内	2,240.12
富士見が丘松根公園	二宮町富士見が丘三丁目地内	1,605.28
富士見が丘田代公園	二宮町富士見が丘二丁目地内	3,737.72
富士見が丘富士見公園	二宮町富士見が丘一丁目地内	1,703.96
袖が浦公園	二宮町二宮地内	4,850.51
松根台公園	二宮町松根地内	2,136.23
緑が丘中央公園	二宮町緑が丘一丁目地内	5,279.96
緑が丘古墳公園	二宮町緑が丘三丁目地内	5,121.64
緑が丘運動公園	二宮町緑が丘三丁目地内	5,221.91
二宮果樹公園	二宮町二宮地内	9,987.30

資料：都市整備課(平成24年4月1日現在)

8. 児童遊園地・子どもの広場の概況

年 別	児童遊園地		子どもの広場	
	設置数	面 積	設置数	面 積
平成	か所	m ²	か所	m ²
20年	41	24,683.65	14	2,696.99
21年	40	24,055.56	15	2,975.99
22年	40	24,055.56	15	2,975.99
23年	40	24,055.56	15	2,975.99
24年	40	24,055.56	15	2,975.99

資料：都市整備課(各年4月1日現在)

9. 地域別建築同意状況

年 別	計	一色	緑が丘	百合が丘	中里	二宮	富士見が丘	松根	山西	川匂
平成	件	件	件	件	件	件	件	件	件	件
19年度	120	1	1	-	24	36	-	1	55	2
20年度	111	-	1	1	23	36	5	-	45	-
21年度	96	-	2	1	10	41	5	-	36	1
22年度	96	1	1	1	13	39	-	-	41	-
23年度	97	2	2	7	11	23	1	0	48	3

資料：消防課

10. 業態別建築同意状況

区 分	平成21年度		平成22年度		平成23年度	
	件数	面積	件数	面積	件数	面積
	件	m ²	件	m ²	件	m ²
総 数	96	19,963.30	96	24,909.34	97	24,803.44
専用住宅	88	16,087.31	83	14,003.51	82	14,802.90
併用住宅	-	-	-	-	-	-
集会場	-	-	1	967.54	1	477.00
飲食店	-	-	1	375.28	-	-
店 舗	1	74.75	1	259.68	3	2,709.95
旅 館	-	-	-	-	-	-
共同住宅	-	-	2	568.10	4	1,083.01
保育園	-	-	-	-	2	307.75
寺 院	-	-	-	-	1	177.77
養護施設	2	1,291.98	2	5,079.49	-	-
学 校	-	-	-	-	-	-
工 場	1	1,700.72	1	489.08	-	-
遊技場	-	-	-	-	-	-
倉 庫	-	-	-	-	-	-
官公施設	-	-	-	-	1	2,400.04
事務所	-	-	-	-	-	-
車庫等	-	-	-	-	-	-
銀 行	-	-	-	-	-	-
病 院	-	-	-	-	1	1,136.02
複合用途	-	-	1	209.30	-	-
図書館	-	-	-	-	-	-
その他	4	808.54	4	2,957.36	2	1,709.00

資料：消防課

15. 治安・公害

1. 防犯灯設置状況

年 別	総 数	水銀灯			蛍光灯			L E D		
		総数	ポール型	共架型	総数	ポール型	共架型	総数	ポール型	共架型
平成	灯	灯	灯	灯	灯	灯	灯	灯	灯	灯
19年度	2,185	386	131	255	1,799	692	1,107	-	-	-
20年度	2,189	386	131	255	1,803	694	1,109	-	-	-
21年度	2,195	386	131	255	1,806	694	1,112	3	-	3
22年度	2,196	383	130	253	1,790	684	1,106	23	4	19
23年度	2,197	377	126	251	1,777	676	1,101	43	7	36

資料：防災安全課

2. 犯罪種別発生件数

区 分	総 数	一色	百合が丘	中里	富士見が丘	二宮	山西	川匂	松根	緑が丘
凶悪犯	-	-	-	-	-	-	-	-	-	-
粗暴犯	11	-	1	3	-	6	1	-	-	-
窃盗犯	162	14	8	38	3	67	23	-	-	9
知能犯	-	-	-	-	-	-	-	-	-	-
その他	22	1	1	2	-	13	3	1	-	1
合 計	195	15	10	43	3	86	27	1	-	10

資料：大磯警察署(平成24年)

3. 青少年犯罪検挙人員状況

年 別	総 数	殺人	強盗	放火	強姦	傷害暴行	脅迫恐喝	窃盗	すり	詐欺	横領	その他
平成	件	件	件	件	件	件	件	件	件	件	件	件
20年	41 (5)	-	-	-	-	1	-	26 (3)	-	-	-	14 (2)
21年	37 (6)	-	2	-	-	1	-	21 (5)	-	-	-	13 (1)
22年	49 (6)	-	-	-	-	2	-	32 (4)	-	-	-	15 (2)
23年	43 (5)	-	-	-	-	4	-	24 (4)	-	-	-	15 (1)
24年	33 (5)	-	-	-	-	3	-	21 (5)	-	-	-	9 -

資料：大磯警察署

(注)大磯警察署管内

()内は、うち女子

4. 交通事故発生件数

年 別	事故類型				死 傷 別					
	総 数	人対 車両	車両 相互	車両 単独	死 亡	重 傷	軽 傷	うち町内		
								死 亡	重 傷	軽 傷
平成	件	件	件	件	人	人	人	人	人	人
20年	293	40	234	19	3	14	329	-	6	141
21年	271	35	228	8	4	15	296	3	6	125
22年	271	36	222	13	-	9	316	-	3	129
23年	264	39	219	6	1	6	307	1	3	105
24年	237	39	192	6	1	5	283	-	4	123

資料：大磯警察署(大磯警察署管内)

5. 消防職員数

年 別	総 数	消防監	消 防 司令長	消防司令	消 防 司令補	消防士長	消 防 副士長	消防士	事 務 吏員等
平成	人	人	人	人	人	人	人	人	人
20年	44	-	1	8	10	11	2	11	1
21年	44	-	1	6	11	10	4	11	1
22年	44	-	1	6	11	10	7	8	1
23年	45	-	1	6	10	10	8	9	1
24年	45	-	1	5	9	10	12	7	1

資料：消防課(各年4月1日現在)

6. 消防団数と団員数

年 別	分団数	総 数	団 長	副団長	分団長	副分団長	班 長	団 員
平成		人	人	人	人	人	人	人
20年	5	78	1	2	5	5	30	35
21年	5	78	1	2	5	5	29	36
22年	5	78	1	2	5	5	28	37
23年	5	78	1	2	5	5	29	36
24年	5	76	1	2	5	5	30	33

資料：消防課(各年4月1日現在)

7. 火災発生状況

年 別	火災件数	死傷者		焼失面積			損害額
		死者	負傷者	建物	林野	その他	
平成	件	人	人	m ²	m ²	m ²	千円
19年	9	-	2	69 (1)	-	-	4,461
20年	4	-	-	132 (60)	-	-	7,861
21年	1	-	-	-	-	-	6
22年	8	1	3	454 (17)	-	-	23,204
23年	7	1	-	106	-	-	6,925

資料：消防署

(注)()は表面積

8. 出火原因別火災発生状況

年 別	合 計	こ ん ろ	風 か ま ど 呂	ス ト ー ブ	こ た つ	た ば こ	ラ イ タ ー マ ツ チ	た き 火	電 気 関 係	火 遊 び	放 火	そ の 他	調 査 不 明
平成	件	件	件	件	件	件	件	件	件	件	件	件	件
19年	9	-	1	1	-	1	-	2	1	-	-	2	1
20年	4	2	-	-	-	1	-	-	-	-	-	-	1
21年	1	-	-	-	-	-	-	-	-	-	-	-	1
22年	8	1	-	-	-	1	-	-	2	-	-	-	4
23年	7	-	-	-	-	1	-	2	1	-	-	-	3

資料：消防署

9. 救急車出動状況

年 別	総 数	火 災	自 然 災 害	水 難	交 通	労 働 災 害	加 害 事 故	一 般 負 傷	急 病	運 動 競 技	自 損 行 為	そ の 他
平成	件	件	件	件	件	件	件	件	件	件	件	件
19年	1,237	4	-	2	127	11	14	200	793	13	16	57
20年	1,126	-	-	-	115	12	7	178	733	10	18	53
21年	1,095	1	-	-	118	7	7	168	708	12	16	58
22年	1,249	3	-	-	120	13	5	170	835	10	18	75
23年	1,211	-	-	-	108	7	3	194	826	8	11	54

資料：消防署

10. 事故種別・年齢・傷害区分別搬送人員

区 分	年齢区分						傷害程度				
	新 生 児	乳 幼 児	少 年	成 人	老 人	計	死 亡	重 症	中 等 症	軽 症	計
急 病	人	人	人	人	人	人	人	人	人	人	人
2	41	19	208	534	804	27	73	442	262	804	
交通事故	-	4	10	74	28	116	-	5	38	73	116
一般負傷	2	12	6	38	128	186	3	4	76	103	186
その他	-	-	8	27	33	68	4	10	29	25	68
計	4	57	43	347	723	1,174	34	92	585	463	1,174

資料：消防署(平成23年)

11. 救助出動状況

年 別	合 計	交通事故	室内施設	河川へ転落	水難事故	その他
平成	件	件	件	件	件	件
19年度	13	9	-	-	-	4
20年度	7	7	-	-	-	-
21年度	5	1	1	2	-	1
22年度	4	1	2	1	-	-
23年度	7	3	1	-	-	3

資料：消防署

12. 公害苦情発生原因別件数

年 別	工場	商店	建設業	飲食店	農業	その他	合計
平成	件	件	件	件	件	件	件
19年度	1	1	5	-	4	11	22
20年度	1	-	1	-	3	8	13
21年度	1	1	1	-	-	5	8
22年度	-	-	4	-	2	11	17
23年度	-	1	1	-	1	11	14

資料：生活環境課

13. 公害苦情受付件数

年 別	大気	水質	騒音	振動	悪臭	地盤沈下	廃棄物	その他	合計
平成	件	件	件	件	件	件	件	件	件
19年度	10	2	7	-	3	-	-	-	22
20年度	9	1	2	1	-	-	-	-	13
21年度	5	-	2	-	1	-	-	-	8
22年度	8	-	5	-	1	-	-	3	17
23年度	8	-	2	-	4	-	-	-	14

資料：生活環境課

14. 光化学スモッグ注意報発令月別発生件数

年 別	1月	2月	3月	4月	5月	6月	7月	8月	9月	10月	11月	12月	合計
平成	件	件	件	件	件	件	件	件	件	件	件	件	件
20年	-	-	-	-	1	-	1	-	3	-	-	-	5
21年	-	-	-	1	1	-	-	-	-	-	-	-	2
22年	-	-	-	-	-	-	3	3	1	-	-	-	7
23年	-	-	-	-	-	1	1	2	-	-	-	-	4
24年	-	-	-	-	-	-	-	-	-	-	-	-	-

資料：生活環境課

16. 財 務

1. 会計別歳入歳出決算額

(1) 歳入

区分	平成19年度		平成20年度		平成21年
	決算額	対前年比	決算額	対前年比	決算額
	千円	%	千円	%	千円
歳入総額	15,956,457	3.8	14,558,963	△ 8.8	14,724,750
一般会計	7,600,458	3.5	7,524,903	△ 1.0	7,914,381
特別会計	8,355,999	4.1	7,034,060	△ 15.8	6,810,369
国民健康保険	3,184,630	7.2	3,178,406	△ 0.2	3,369,323
老人保健医療	2,293,843	1.4	287,953	△ 87.4	21,316
後期高齢者医療	-	-	497,650	-	568,073
介護保険	1,679,037	6.2	1,806,127	7.6	1,871,084
下水道事業	1,198,489	△ 1.5	1,263,924	5.5	980,573

資料：企画財政課

(2) 歳出

区分	平成19年度		平成20年度		平成21年
	決算額	対前年比	決算額	対前年比	決算額
	千円	%	千円	%	千円
歳出総額	15,449,110	4.3	14,064,575	△ 9.0	14,180,802
一般会計	7,303,323	4.3	7,197,653	△ 1.4	7,583,675
特別会計	8,145,787	4.3	6,866,922	△ 15.7	6,597,127
国民健康保険	3,090,694	7.5	3,099,098	0.3	3,294,138
老人保健医療	2,243,285	1.3	272,236	△ 87.9	15,986
後期高齢者医療	-	-	488,841	-	540,934
介護保険	1,637,518	6.3	1,754,619	7.2	1,795,884
下水道事業	1,174,290	△ 0.6	1,252,128	6.6	950,185

資料：企画財政課

度	平成22年度		平成23年度	
	対前年比	決算額	対前年比	決算額
	%	千円	%	千円
				%
	1.1	16,895,508	14.7	14,984,009
	5.2	10,097,608	27.6	8,170,705
	△ 3.2	6,797,900	△ 0.2	6,813,304
	6.0	3,352,311	△ 0.5	3,454,744
	△ 92.6	6,349	△ 70.2	0
	14.2	598,677	5.4	615,264
	3.6	1,898,758	1.5	1,909,743
	△ 22.4	941,805	△ 4.0	833,553

度	平成22年度		平成23年度	
	対前年比	決算額	対前年比	決算額
	%	千円	%	千円
				%
	0.8	16,286,036	14.8	13,898,600
	5.4	9,656,757	27.3	7,442,709
	△ 3.9	6,629,279	0.5	6,455,891
	6.3	3,325,052	0.9	3,200,461
	△ 94.1	6,349	△ 60.3	0
	10.7	570,556	5.5	601,322
	2.4	1,810,041	0.8	1,838,262
	△ 24.1	917,281	△ 3.5	815,846

2. 一般会計歳入歳出決算額

(1) 歳入

科 目	平成19年度		平成20年度	
	決算額	構成比	決算額	構成比
	千円	%	千円	%
歳入総額	7,600,458	100.0	7,524,903	100.0
1 町 税	3,980,205	52.4	3,978,309	52.9
2 地方譲与税	84,765	1.1	78,600	1.0
3 利子割交付金	20,533	0.3	20,017	0.3
4 配当割交付金	21,783	0.3	9,451	0.1
5 株式等譲渡所得割交付金	16,144	0.2	3,487	0.0
6 地方消費税交付金	222,876	2.9	206,975	2.8
7 ゴルフ場利用税交付金	8,005	0.1	7,120	0.1
8 自動車取得税交付金	87,877	1.2	64,477	0.9
9 地方特例交付金	23,597	0.3	49,000	0.7
10 地方交付税	660,609	8.7	756,627	10.1
11 交通安全対策特別交付金	6,135	0.1	5,321	0.1
12 分担金及び負担金	88,446	1.2	92,877	1.2
13 使用料及び手数料	154,684	2.0	153,986	2.0
14 国庫支出金	378,228	5.0	307,175	4.1
15 県支出金	466,064	6.1	490,255	6.5
16 財産収入	38,620	0.5	35,827	0.5
17 寄付金	3,116	0.0	5,221	0.1
18 繰入金	223,722	2.9	339,239	4.5
19 繰越金	338,394	4.5	297,135	3.9
20 諸収入	71,755	0.9	78,204	1.0
21 町 債	704,900	9.3	545,600	7.3

資料：企画財政課

(2) 歳出

科 目	平成19年度		平成20年度	
	決算額	構成比	決算額	構成比
	千円	%	千円	%
歳出総額	7,303,323	100.0	7,197,653	100.0
1 議会費	117,365	1.6	120,960	1.7
2 総務費	1,089,437	14.9	1,279,069	17.8
3 民生費	1,859,113	25.5	1,852,238	25.7
4 衛生費	895,671	12.3	846,008	11.8
5 農林水産業費	176,044	2.4	194,131	2.7
6 商工費	114,789	1.6	86,693	1.2
7 土木費	734,045	10.1	701,365	9.7
8 消防費	377,446	5.2	391,547	5.4
9 教育費	1,040,047	14.2	997,392	13.9
10 災害復旧費	12,781	0.2	-	-
11 公債費	886,585	12.1	728,250	10.1
12 予備費	-	-	-	-

資料：企画財政課

平成21年度		平成22年度		平成23年度	
決算額	構成比	決算額	構成比	決算額	構成比
千円	%	千円	%	千円	%
7,914,381	100.0	10,097,608	100.0	8,170,705	100.0
3,841,826	48.5	3,714,698	36.8	3,680,542	45.1
73,918	0.9	70,764	0.7	66,714	0.8
16,683	0.2	14,419	0.1	11,184	0.1
7,510	0.1	9,375	0.1	10,335	0.1
3,678	0.0	3,150	0.0	2,533	0.0
218,679	2.8	218,303	2.2	210,083	2.6
7,000	0.1	8,657	0.1	9,020	0.1
43,262	0.5	33,580	0.3	27,630	0.3
49,686	0.6	50,139	0.5	47,401	0.6
783,836	9.9	956,278	9.5	1,023,270	12.5
5,363	0.1	5,112	0.0	4,900	0.1
90,549	1.1	94,775	0.9	90,729	1.1
170,913	2.2	168,391	1.7	166,895	2.0
903,647	11.4	1,451,247	14.4	735,748	9.0
483,954	6.1	541,613	5.4	553,317	6.8
32,921	0.4	118,455	1.2	145,223	1.8
2,324	0.0	6,258	0.0	2,161	0.0
133,975	1.7	302,797	3.0	500,424	6.1
327,250	4.1	330,706	3.3	440,851	5.4
121,807	1.5	111,491	1.1	93,645	1.1
595,600	7.5	1,887,400	18.7	348,100	4.3

平成21年度		平成22年度		平成23年度	
決算額	構成比	決算額	構成比	決算額	構成比
千円	%	千円	%	千円	%
7,583,675	100.0	9,656,757	100.0	7,442,709	100.0
122,339	1.6	119,278	1.2	150,302	2.0
1,656,912	21.8	1,181,311	12.2	1,169,302	15.7
1,944,576	25.6	2,276,503	23.6	2,288,460	30.7
814,230	10.7	892,421	9.3	981,068	13.2
160,062	2.1	128,936	1.3	81,701	1.1
112,504	1.5	95,257	1.0	87,025	1.2
856,642	11.3	2,635,868	27.3	916,348	12.3
367,113	4.8	363,422	3.8	421,087	5.7
923,949	12.2	1,361,861	14.1	743,608	10.0
-	-	-	-	-	-
625,348	8.2	601,900	6.2	603,808	8.1
-	-	-	-	-	-

3. 国民健康保険特別会計歳入歳出決算額

(1) 歳入

区 分	平成19年度		平成20年度	
	決算額	構成比	決算額	構成比
	千円	%	千円	%
歳入総額	3,184,630	100.0	3,178,406	100.0
国民健康保険税	942,979	29.6	954,509	30.0
使用料及び手数料	12	0.0	3	0.0
国庫支出金	608,516	19.1	512,898	16.1
療養給付費交付金	908,051	28.5	266,089	8.4
前期高齢者交付金	-	-	826,045	26.0
県支出金	118,099	3.7	111,607	3.5
共同事業交付金	290,979	9.1	267,055	8.4
財産収入	57	0.0	77	0.0
繰入金	217,566	6.8	140,002	4.4
繰越金	95,752	3.0	93,937	3.0
諸収入	2,619	0.1	6,184	0.2

資料：保険予防課

(2) 歳出

区 分	平成19年度		平成20年度	
	決算額	構成比	決算額	構成比
	千円	%	千円	%
歳出総額	3,090,693	100.0	3,099,098	100.0
総務費	50,878	1.6	39,302	1.3
保険給付費	2,140,094	69.2	2,126,106	68.6
療養諸費	1,953,618	63.2	1,926,800	62.2
高額医療費	162,926	5.3	182,686	5.9
移送費	-	-	-	-
出産育児費	12,950	0.4	14,180	0.5
葬祭諸費	7,960	0.3	2,440	0.1
精神・結核医療付加金	2,640	0.1	-	-
後期高齢者支援金等	-	-	353,175	11.4
前期高齢者納付金等	-	-	476	0.0
老人保健拠出金	500,691	16.2	63,887	2.1
介護納付金	158,776	5.1	144,451	4.7
共同事業拠出金	233,432	7.6	264,757	8.5
保健事業費	3,592	0.1	18,487	0.6
基金積立金	74	0.0	60,077	1.9
公債費	-	-	-	-
諸支出金	3,156	0.1	28,380	0.9
予備費	-	-	-	-

資料：保険予防課

平成21年度		平成22年度		平成23年度	
決算額	構成比	決算額	構成比	決算額	構成比
千円	%	千円	%	千円	%
3,369,323	100.0	3,352,311	100.0	3,454,744	100.0
917,822	27.2	852,892	25.4	832,972	24.1
-	-	-	-	-	-
663,819	19.7	582,114	17.4	501,810	14.5
196,295	5.8	159,715	4.8	223,522	6.5
863,548	25.6	1,051,366	31.4	1,235,289	35.8
135,670	4.0	126,352	3.8	152,647	4.4
319,457	9.5	298,661	8.9	235,507	6.8
63	0.0	15	0.0	5	0.0
190,824	5.7	202,060	6.0	241,247	7.0
79,308	2.4	75,185	2.2	27,259	0.8
2,517	0.1	3,951	0.1	4,486	0.1

平成21年度		平成22年度		平成23年度	
決算額	構成比	決算額	構成比	決算額	構成比
千円	%	千円	%	千円	%
3,294,138	100.0	3,325,052	100.0	3,200,461	100.0
49,370	1.5	49,071	1.5	45,737	1.4
2,259,865	68.6	2,336,492	70.3	2,273,776	71.0
2,030,003	61.6	2,091,263	62.9	2,040,686	63.8
216,967	6.6	234,640	7.1	221,125	6.9
-	-	-	-	-	-
10,975	0.3	8,429	0.3	10,085	0.3
1,920	0.1	2,160	0.1	1,880	0.1
-	-	-	-	-	-
389,362	11.8	351,286	10.6	387,934	12.1
1,107	0.0	612	0.0	1,150	0.0
15,244	0.5	8,200	0.2	24	0.0
134,890	4.1	138,361	4.2	151,202	4.7
296,241	9.0	300,731	9.0	289,347	9.0
22,047	0.7	21,784	0.7	23,307	0.7
120,063	3.6	90,015	2.7	5	0.0
-	-	-	-	-	-
5,949	0.2	28,500	0.9	27,979	0.9
-	-	-	-	-	-

4. 後期高齢者医療特別会計歳入歳出決算額

(1) 歳入

区 分	平成20年度		平成21年度	
	決算額	構成比	決算額	構成比
	千円	%	千円	%
歳入総額	497,650	100.0	568,073	100.0
後期高齢者医療保険料	273,994	55.1	281,235	49.5
繰入金	223,316	44.9	268,229	47.2
繰越金	-	-	8,809	1.6
諸収入	340	0.1	4,130	0.7
国庫支出金	-	-	5,670	1.0

資料：保険予防課

(2) 歳出

区 分	平成20年度		平成21年度	
	決算額	構成比	決算額	構成比
	千円	%	千円	%
歳出総額	488,841	100.0	540,934	100.0
総務費	8,053	1.6	17,415	3.2
後期高齢者医療広域連合納付金	480,788	98.4	511,059	94.5
保健事業費	-	-	4,948	0.9
諸支出金	-	-	7,512	1.4
予備費	-	-	-	-

資料：保険予防課

5. 下水道事業特別会計歳入歳出決算額

(1) 歳入

区 分	平成19年度		平成20年度	
	決算額	構成比	決算額	構成比
	千円	%	千円	%
歳入総額	1,198,489	100.0	1,263,924	100.0
分担金及び負担金	51,362	4.3	46,828	3.7
使用料及び手数料	138,448	11.6	147,274	11.7
国庫支出金	252,000	21.0	240,000	19.0
県支出金	11,935	1.0	9,352	0.7
繰入金	339,945	28.4	336,627	26.6
繰越金	35,734	3.0	24,199	1.9
諸収入	12,965	1.1	4,644	0.4
町債	356,100	29.7	455,000	36.0

資料：下水道課

(2) 歳出

区 分	平成19年度		平成20年度	
	決算額	構成比	決算額	構成比
	千円	%	千円	%
歳出総額	1,174,290	100.0	1,252,128	100.0
総務費	159,622	13.6	164,025	13.1
事業費	618,107	52.6	593,613	47.4
公共下水道事業費	604,733	51.5	579,085	46.2
流域下水道事業費	13,374	1.1	14,528	1.2
公債費	396,561	33.8	494,490	39.5
予備費	-	-	-	-

資料：下水道課

平成22年度		平成23年度	
決算額	構成比	決算額	構成比
千円	%	千円	%
598,677	100.0	615,264	100.0
292,114	48.8	306,458	49.8
275,290	46.0	270,530	44.0
27,139	4.5	28,121	4.6
4,134	0.7	10,155	1.7
-	-	-	-

平成22年度		平成23年度	
決算額	構成比	決算額	構成比
千円	%	千円	%
570,556	100.0	601,322	100.0
9,524	1.7	10,045	1.7
549,981	96.4	564,379	93.9
3,567	0.6	9,514	1.6
7,484	1.3	17,384	2.9
-	-	-	-

平成21年度		平成22年度		平成23年度	
決算額	構成比	決算額	構成比	決算額	構成比
千円	%	千円	%	千円	%
980,573	100.0	941,805	100.0	833,553	100.0
52,437	5.3	42,923	4.6	26,751	3.2
165,464	16.9	177,693	18.9	183,035	22.0
134,000	13.7	121,600	12.9	90,000	10.8
6,013	0.6	5,909	0.6	-	-
328,571	33.5	332,292	35.3	342,124	41.0
11,796	1.2	30,388	3.2	24,524	2.9
4,692	0.5	-	-	19	0.0
277,600	28.3	231,000	24.5	167,100	20.0

平成21年度		平成22年度		平成23年度	
決算額	構成比	決算額	構成比	決算額	構成比
千円	%	千円	%	千円	%
950,185	100.0	917,281	100.0	815,846	100.0
158,990	16.7	166,363	18.1	163,699	20.1
310,516	32.7	320,744	35.0	216,263	26.5
295,136	31.1	307,387	33.5	204,895	25.1
15,380	1.6	13,357	1.5	11,368	1.4
480,679	50.6	430,174	46.9	435,884	53.4
-	-	-	-	-	-

6. 介護保険特別会計歳入歳出決算額

(1) 歳入

区 分	平成19年度		平成20年度	
	決算額	構成比	決算額	構成比
	千円	%	千円	%
歳入総額	1,679,037	100.0	1,806,127	100.0
保険料	371,809	22.1	388,707	21.5
使用料及び手数料	232	0.0	382	0.0
国庫支出金	300,467	17.9	359,875	19.9
支払基金交付金	473,975	28.2	503,608	27.9
県支出金	232,256	13.8	240,871	13.3
繰越金	40,754	2.4	41,518	2.3
財産収入	26	0.0	70	0.0
繰入金	259,390	15.4	271,039	15.0
諸収入	128	0.0	57	0.0
町 債	-	-	-	-

資料：高齢障がい課

(2) 歳出

区 分	平成19年度		平成20年度	
	決算額	構成比	決算額	構成比
	千円	%	千円	%
歳出総額	1,637,518	100.0	1,754,619	100.0
総務費	62,818	3.8	58,046	3.3
保険給付費	1,541,103	94.1	1,625,670	92.7
介護サービス等諸費	1,368,042	83.5	1,416,181	80.7
介護予防サービス等諸費	65,873	4.0	80,223	4.6
審査支払手数料	1,501	0.1	1,574	0.1
高額介護サービス費	23,464	1.4	25,835	1.5
高額医療合算介護サービス費	-	-	-	-
特定入所者介護サービス費	55,488	3.4	62,271	3.5
地域支援事業費	26,735	1.6	39,586	2.3
財政安定化基金拠出金	-	-	-	-
基金積立金	7,023	0.4	51,197	2.9
公債費	10,445	0.6	10,445	0.6
諸支出金	16,129	1.0	9,261	0.5

資料：高齢障がい課

平成21年度		平成22年度		平成23年度	
決算額	構成比	決算額	構成比	決算額	構成比
千円	%	千円	%	千円	%
1,871,084	100.0	1,898,758	100.0	1,909,744	100.0
409,967	21.9	414,566	21.8	420,879	22.0
247	0.0	155	0.0	290	0.0
349,022	18.7	348,653	18.4	353,809	18.5
498,666	26.7	499,196	26.3	495,135	25.9
257,398	13.8	259,493	13.7	250,929	13.1
51,509	2.8	75,200	4.0	88,717	4.6
208	0.0	77	0.0	64	0.0
301,966	16.1	300,795	15.8	299,772	15.7
2,101	0.1	623	0.0	149	0.0
-	-	-	-	-	-

平成21年度		平成22年度		平成23年度	
決算額	構成比	決算額	構成比	決算額	構成比
千円	%	千円	%	千円	%
1,795,884	100.0	1,810,041	100.0	1,838,262	100.0
55,084	3.1	56,702	3.1	59,256	3.2
1,693,190	94.3	1,694,499	93.6	1,709,746	93.0
1,466,683	81.7	1,449,642	80.1	1,455,283	79.2
82,865	4.6	101,887	5.6	114,033	6.2
1,653	0.1	1,595	0.1	1,497	0.1
25,707	1.4	25,155	1.4	25,144	1.4
30	0.0	4,650	0.3	3,488	0.2
61,371	3.4	55,494	3.1	52,321	2.8
54,881	3.1	56,076	3.1	57,980	3.2
-	-	-	-	-	-
28,454	1.6	35,437	2.0	44,365	2.4
-	-	-	-	-	-
19,156	1.1	23,403	1.3	24,895	1.4

7. 固定資産税(家屋)課税状況

区 分		木 造			非木造	
		総 数	免点未満	免点以上	総 数	免点未満
棟 数	棟	9,247	239	9,008	2,414	14
床面積	m ²	1,001,423	10,511	990,912	397,255	444
決定価格	千円	25,569,312	17,857	25,551,455	13,682,243	1,839

資料：税務課(平成24年1月1日現在)

8. 個人町民税所得区分別状況

年 別	総 数		給与所得者		営業
	人 員	総所得額	人 員	総所得額	人 員
平成	人	千円	人	千円	人
20年	13,713	50,340,745	10,024	40,391,464	463
21年	13,508	49,071,764	9,910	39,766,867	431
22年	13,372	46,214,870	9,686	36,862,274	414
23年	13,365	45,550,605	9,684	36,495,886	369
24年	13,293	44,790,360	9,579	35,949,540	374

資料：税務課

免点以上	計		
	総数	免点未満	免点以上
2,400	11,661	253	11,408
396,811	1,398,678	10,955	1,387,723
13,680,404	39,251,555	19,696	39,231,859

所得者	農業所得者		その他所得者		分離譲渡所得者	
総所得額	人員	総所得額	人員	総所得額	人員	総所得額
千円	人	千円	人	千円	人	千円
1,804,673	8	25,427	2,982	6,977,150	236	1,142,031
1,709,822	7	13,432	3,036	7,114,355	124	467,288
1,596,125	10	17,169	3,121	7,137,221	141	602,081
1,445,415	7	25,064	3,207	7,153,852	98	430,388
1,319,349	6	10,766	3,250	7,105,692	84	405,013

9. 町税収入

年 別	総 額			個人町民税			法人町民税		
	収入済額	伸び率	構成比	収入済額	伸び率	構成比	収入済額	伸び率	構成比
平成	千円	%	%	千円	%	%	千円	%	%
19年度	3,980,205	5.6	100.0	2,088,060	10.8	52.5	115,013	3.3	2.9
20年度	3,978,309	0.0	100.0	2,076,694	△ 0.5	52.2	119,828	4.2	3.0
21年度	3,841,826	△ 3.4	100.0	1,996,546	△ 3.9	52.0	87,156	△ 27.3	2.3
22年度	3,714,698	△ 3.3	100.0	1,843,921	△ 7.6	49.6	111,034	27.4	3.0
23年度	3,680,542	△ 0.9	100.0	1,822,396	△ 1.2	49.5	96,213	△ 13.3	2.6

資料：税務課

10. 個人町民税課税標準段階別状況

(1) 平成23年7月1日現在

区分	総数		給与所得者		営業所得	
	人 員	総所得額	人 員	総所得額	人 員	総
総 数	人	千円	人	千円	人	
	13,365	45,550,605	9,684	36,495,886	369	
～10万円	512	336,426	319	191,049	26	
～100万円	4,090	6,052,875	2,309	3,350,224	123	
～200万円	3,893	9,762,092	2,814	7,157,294	98	
～300万円	1,942	7,392,783	1,597	6,159,706	46	
～400万円	1,085	5,562,529	981	5,065,133	16	
～500万円	965	6,354,914	892	5,908,836	18	
～700万円	386	3,197,630	357	2,979,688	8	
～1,000万円	281	2,945,790	249	2,627,475	10	
1000万円超	211	3,945,566	166	3,056,481	24	

(2) 平成24年7月1日現在

区分	総数		給与所得者		営業所得	
	人 員	総所得額	人 員	総所得額	人 員	総
総 数	人	千円	人	千円	人	
	13,293	30,412,573	9,579	24,338,420	374	
～10万円	474	406,785	285	13,382	24	
～100万円	4,073	2,422,897	2,224	1,320,642	141	
～200万円	3,755	5,480,639	2,687	3,949,808	82	
～300万円	1,984	4,900,938	1,649	4,059,585	52	
～400万円	1,087	3,802,106	976	3,375,863	27	
～500万円	1,009	4,712,582	948	4,421,456	10	
～700万円	409	2,516,541	383	2,354,209	9	
～1,000万円	295	2,563,222	259	2,130,215	7	
1000万円超	207	3,606,863	168	2,713,260	22	

資料：税務課

11. 町民1人当たりの町税額

年 別	総 額	個人町民税	法人町民税	固定資産税	軽自動車税	町たばこ税
平成	円	円	円	円	円	円
19年度	131,957	69,226	3,813	53,793	911	4,214
20年度	132,038	68,924	3,977	54,133	951	4,053
21年度	127,268	66,139	2,887	53,120	971	4,151
22年度	126,213	62,650	3,772	54,519	1,022	4,250
23年度	125,508	62,145	3,280	54,713	1,040	4,330

資料：税務課

(注)人口は、住民基本台帳の人口(3月31日現在)で算定

ただし、平成22年度より国勢調査を基礎とした人口(4月1日現在)で算定

固定資産税			軽自動車税			町たばこ税		
収入済額	伸び率	構成比	収入済額	伸び率	構成比	収入済額	伸び率	構成比
千円	%	%	千円	%	%	千円	%	%
1,622,555	0.4	40.8	27,469	4.8	0.7	127,108	△ 2.0	3.2
1,631,034	0.5	41.0	28,643	4.3	0.7	122,110	△ 3.9	3.1
1,603,524	△ 1.7	41.7	29,293	2.3	0.8	125,307	2.6	3.3
1,604,600	0.1	43.2	30,068	2.6	0.8	125,075	△ 0.2	3.4
1,604,462	△ 0.0	43.6	30,504	1.5	0.8	126,966	1.5	3.4

者	農業所得者		その他所得者		分離譲渡所得者	
所得額	人 員	総所得額	人 員	総所得額	人 員	総所得額
千円	人	千円	人	千円	人	千円
1,445,415	7	25,064	3,207	7,153,852	98	430,388
23,162	-	-	137	107,484	30	14,731
205,494	5	7,176	1,632	2,455,417	21	34,564
266,349	1	2,184	962	2,290,880	18	45,385
176,914	-	-	288	1,017,763	11	38,400
84,622	-	-	83	387,097	5	25,677
113,732	-	-	51	308,394	4	23,952
61,682	-	-	20	147,295	1	8,965
104,283	-	-	19	185,950	3	28,082
409,177	1	15,704	15	253,572	5	210,632

者	農業所得者		その他所得者		分離譲渡所得者	
所得額	人 員	総所得額	人 員	総所得額	人 員	総所得額
千円	人	千円	人	千円	人	千円
877,244	6	5,555	3,250	3,969,481	84	1,221,873
1,142	0	0	142	7,936	23	384,325
74,979	5	3,035	1,690	936,861	13	87,380
116,224	0	0	973	1,354,091	13	60,516
127,843	1	2,520	268	639,585	14	71,405
90,997	0	0	77	263,608	7	71,638
47,341	0	0	47	213,946	4	29,839
54,642	0	0	16	98,642	1	9,048
59,457	0	0	24	201,919	5	171,631
304,619	0	0	13	252,893	4	336,091

12. 町有財産

年 別	土 地							
	行政財産					普通財産		本庁舎
	本庁舎	その他行政機関		公用財産		その他施設	その他土地	
		消防施設	その他	学 校	その他			
平成	m ²	m ²	m ²	m ²	m ²	m ²	m ²	m ²
19年度	2,960	2,081	11,840	88,999	167,452	-	30,864	3,207
20年度	2,960	2,081	11,840	88,999	170,695	-	33,256	3,207
21年度	2,960	2,081	11,840	88,999	171,358	-	34,991	3,207
22年度	2,960	2,081	11,840	89,972	212,231	-	38,503	3,207
23年度	2,984	2,252	13,907	90,802	294,377	-	27,198	3,207

資料：企画財政課・公共施設課

13. 町債の現在高

(1) 借入先別

区 分	平成19年度	平成20年度	平成21年度
	千円	千円	千円
総 額	12,940,013	13,000,789	13,043,189
政府資金(財政融資資金)	4,610,820	4,763,131	4,757,611
政府資金(旧郵政公社)	4,407,331	4,279,262	4,075,334
神奈川県	98,023	97,597	170,899
金融機構	2,032,227	2,112,029	2,117,689
振興協会	1,170,322	1,125,865	1,169,742
その他金融機関	621,290	622,905	751,914

資料：企画財政課

(2) 目的別

区 分	平成19年度	平成20年度	平成21年度
	千円	千円	千円
総 額	12,940,013	13,000,789	13,043,189
厚生福祉	550,349	497,916	448,397
衛 生	461,838	331,018	204,421
道 路	4,706	-	-
公 園	48,280	45,217	42,099
学 校	482,243	460,377	436,370
生涯学習センター	1,387,020	1,267,886	1,146,350
学校給食センター	-	-	263,100
その他	3,059,324	3,315,603	3,447,424
下水道	6,946,253	7,082,772	7,055,028

資料：企画財政課

建 物					
行政財産				普通財産	
その他行政機関		公用財産		その他 施 設	その他 土 地
消防施設	その他	学 校	その他		
m ²	m ²	m ²	m ²	m ²	m ²
1,652	4,299	34,570	23,199	-	-
1,678	4,299	34,570	2,199	-	-
1,678	4,299	34,570	23,545	28	-
1,678	4,299	35,413	24,255	302	-
1,673	4,800	34,884	24,155	-	-

出資に よる権利	有価証券
千円	千円
26,523	12,380
27,823	12,380
27,823	12,380
27,823	12,380
27,452	12,380

平成22年度	平成23年度
千円	千円
14,398,580	14,154,688
6,063,864	6,074,424
3,912,925	3,737,618
206,452	193,582
2,051,176	2,021,113
1,398,379	1,360,761
765,784	767,190

平成22年度	平成23年度
千円	千円
14,398,580	14,154,688
376,286	301,776
97,676	25,043
-	-
1,073,124	1,102,893
412,488	389,428
1,032,719	916,906
683,300	683,300
3,696,187	3,809,242
7,026,800	6,926,100

17. 選挙・議会・行政

1. 投票区別登録者数

区 分	投票所	計	男	女
第1投票区	駅前町民会館	4,033	1,946	2,087
第2投票区	二宮中学校体育館	2,874	1,372	1,502
第3投票区	町立体育館	3,927	1,917	2,010
第4投票区	山西防災コミュニティセンター	2,072	1,006	1,066
第5投票区	一色小学校体育館	2,290	1,092	1,198
第6投票区	百合が丘児童館	3,955	1,892	2,063
第7投票区	中里防災コミュニティセンター	2,720	1,322	1,398
第8投票区	富士見が丘児童館	3,303	1,629	1,674
総 数		25,174	12,176	12,998

資料：選挙管理委員会(平成24年12月2日現在)

2. 選挙の状況

選挙種別	執行年月日	有権者数			投票者数			投票率		
		総数	男	女	総数	男	女	総数	男	女
		人	人	人	人	人	人	%	%	%
県知事選挙	平成19年4月8日	24,992	12,101	12,891	13,486	6,462	7,024	53.96	53.40	54.49
県議会議員選挙	平成19年4月8日	24,992	12,101	12,891	13,486	6,462	7,024	53.96	53.40	54.49
参議院議員選挙	平成19年7月29日	25,020	12,100	12,920	15,558	7,632	7,926	62.18	63.07	61.35
町農業委員会委員選挙	平成20年7月6日	410	223	187	218	128	90	53.17	57.40	48.13
衆議院議員選挙	平成21年8月30日	25,010	12,100	12,910	18,486	8,954	9,532	73.91	74.00	73.83
参議院議員補欠選挙	平成21年10月25日	25,054	12,122	12,932	8,499	4,379	4,120	33.92	36.12	31.86
参議院議員選挙	平成22年7月11日	25,126	12,171	12,955	15,226	7,545	7,681	60.60	61.99	59.29
町長選挙	平成22年11月21日	-	-	-	-	-	-	-	-	-
町議会議員選挙	平成22年11月21日	24,901	12,035	12,866	12,655	5,967	6,688	50.82	49.58	51.98
県知事選挙	平成23年4月10日	24,981	12,079	12,902	12,861	6,234	6,627	51.48	51.61	51.36
県議会議員選挙	平成23年4月10日	24,979	12,077	12,902	12,841	6,219	6,622	51.41	51.49	51.33
町農業委員会委員選挙	平成23年7月10日	-	-	-	-	-	-	-	-	-
衆議院議員選挙	平成24年12月16日	25,097	12,144	12,953	15,605	7,761	7,844	62.18	63.91	60.56

資料：選挙管理委員会(平成25年1月1日現在)

(注) 平成22年11月21日執行の町長選挙は無投票

(注) 平成23年 7月10日執行の町農業委員会委員選挙は無投票

3. 町議会の開催状況

年 別	本会議		常任委員会			主な特別委員会				その他
	定例会	臨時会	議会運営委員会	総務建設経済常任委員会	教育福祉常任委員会	予算審査特別委員会	決算審査特別委員会	議会だより編集委員会	二宮町議会基本条例制定特別委員会	議会全員協議会
平成	回	回	回	回	回	回	回	回	回	回
20年	19	2	10	5	4	5	4	8	-	22
21年	19	2	11	6	4	5	4	8	-	20
22年	19	2	11	6	4	5	4	8	-	20
23年	18	1	9	4	3	5	4	8	10	21
24年	19	0	9	6	5	5	4	8	7	21

資料：議会事務局

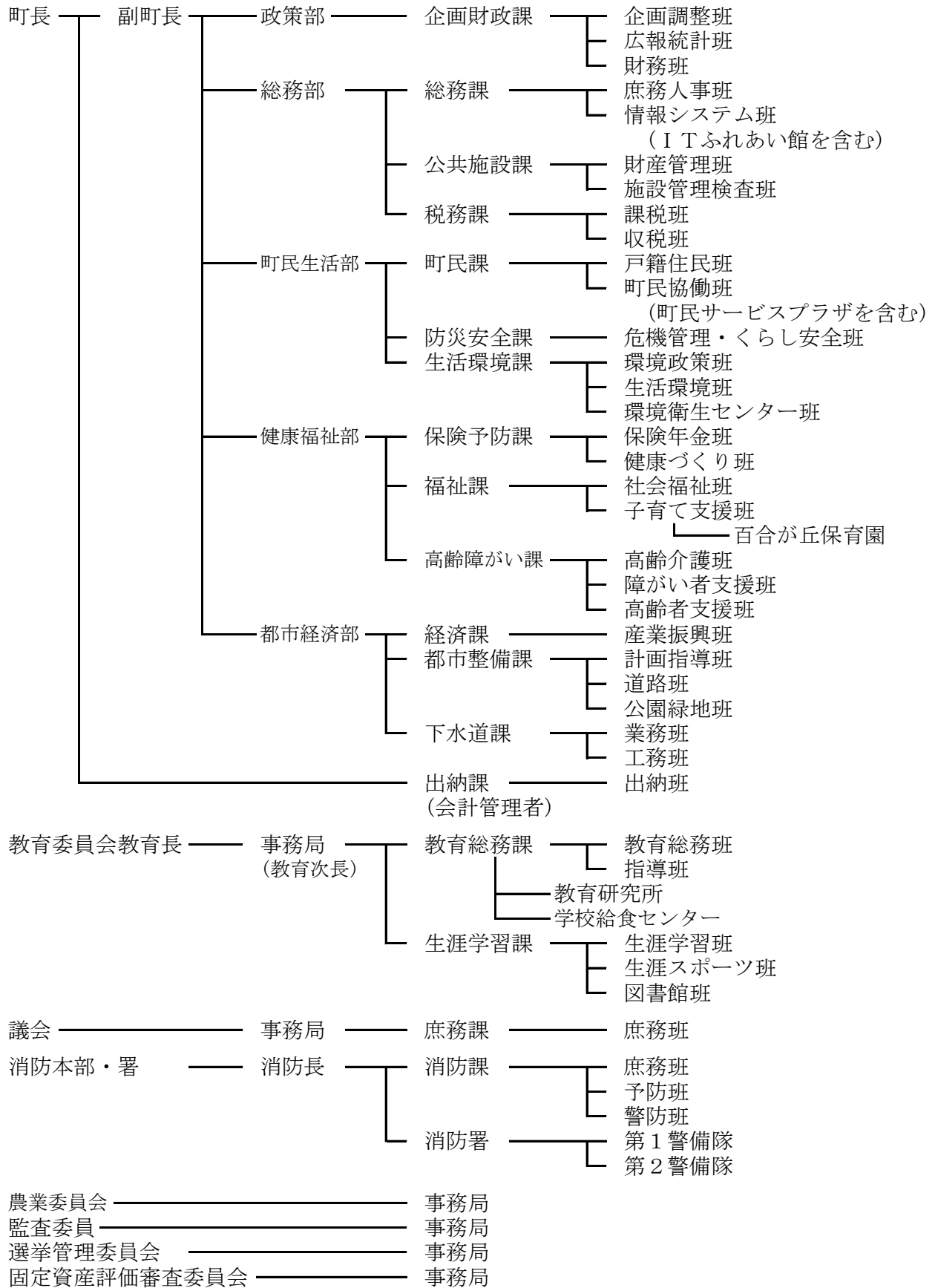
4. 職員数

年 別	総数	町長事務部局	議会事務局	教育委員会事務局	選挙管理委員会事務局	監査委員事務局	農業委員会事務局	消防
平成	人	人	人	人	人	人	人	人
20年	230	145 (2)	3	33 (1)	2	1 [2]	1 [2]	42
21年	230	145 (2)	3	31 (1)	2	1 [2]	1 [2]	44
22年	234	150 (2)	3	30 (1)	2	1 [2]	1 [2]	44
23年	232	148 (2)	3	29 (1)	2	1 [2]	1 [2]	45
24年	229	145 (2)	3	29 (1)	2	1 [2]	1 [2]	45

資料：総務課(各年4月1日現在)

(注) ()は特別職(町長・副町長)・教育長
[]は兼務

5. 機構図



資料：企画財政課(平成24年4月1日現在)

6. 町内施設一覧

(1) 町施設

No.	施設	所在地	電話
1	二宮町役場	二宮961	71-3311
2	二宮町教育委員会	二宮961	71-3311
3	生涯学習センター ラディアソ	二宮1240-10	72-6911
4	図書館	二宮1240-10(ラディアソ内)	72-6913
5	ふたみ記念館	山西1953-1	70-3210
6	保健センター	二宮1410	71-3311
7	環境衛生センター桜美園	中里207-1	72-3738
8	ごみ積替施設	二宮1670-1	-
9	学校給食センター	緑が丘1-12-1	71-3488
10	町民サービスプラザ	百合が丘2-2-1	70-3161
11	子育てサロン(百合が丘)	百合が丘2-2-1	70-3164
12	子育てサロン(栄通り)	二宮832-17	71-1120
13	ITふれあい館	二宮823-8	70-1537
14	町民活動サポートセンター	二宮879-11	70-6255
15	駅前町民会館	二宮876-1	73-4033
16	町民センター	二宮961	71-0141
17	武道館	二宮961-25	71-3311
18	町立体育館	山西218-10	71-9981
19	町民運動場	山西2023-1	71-8032
20	町民温水プール	中里308	72-6030
21	袖が浦プール	二宮92	-
22	山西プール	山西2033-1	-
23	ふるさとの家	一色432	-
24	二宮町消防本部(署)	中里711-1	72-0015

(2) 公園

No.	施設	所在地	電話
1	吾妻山公園管理事務所	山西1084	72-3611
2	二宮せせらぎ公園管理事務所	一色345	72-6112
3	二宮果樹公園管理事務所	二宮1199	72-1203

(3) 駐車場

No.	施設	所在地	電話
1	駅北口自転車駐車場	二宮833-8	71-2819
2	駅南口自転車駐車場	二宮833-1	73-4494

(4) 学校等

No.	施設	所在地	電話
1	二宮小学校	二宮872-1	71-0157
2	一色小学校	百合が丘2-7	71-1543
3	山西小学校	山西1401	72-3777
4	二宮中学校	二宮54-2	71-0269
5	二宮西中学校	川匂323	71-3116
6	県立二宮高等学校	一色1363	71-3215
7	東京農業大学二宮柑橘園	二宮2222	71-1650

(5) 保育園・幼稚園・学童保育所

No.	施設	所在地	電話
1	二宮保育園	二宮1091	72-2350
2	梅花保育園	二宮1341	73-1312
3	みちる愛児園	富士見が丘2-19-8	73-2969
4	町立百合が丘保育園	百合が丘3-63	71-9657
5	二宮めぐみ幼稚園	二宮92	71-0570
6	海の星幼稚園	二宮88	73-1513
7	二宮育美幼稚園	百合が丘2-2-2	71-0350
8	二宮みどり幼稚園	山西1577	72-1990
9	梅の木幼稚園	一色724	73-2525
10	二宮学童保育所	二宮872-1(二宮小学校内)	72-1710
11	一色学童保育所	百合が丘2-7(一色小学校内)	72-1327
12	山西学童保育所	山西1401(山西小学校内)	72-0611

(6) 児童館

No.	施設	所在地	電話
1	上町児童館	二宮146-6	-
2	越地児童館	山西759	-
3	茶屋児童館	山西448-10	-
4	下町児童館	二宮373-9	-
5	百合が丘児童館	百合が丘3-2-1	72-3617
6	富士見が丘児童館	富士見が丘1-27-23	-
7	釜野児童館	山西1574-1	72-1907
8	松根児童館	松根10-18	-

(7) 老人憩の家

No.	施設	所在地	電話
1	下町老人憩の家	二宮473-1	-
2	茶屋老人憩の家	川匂71	-
3	中里老人憩の家	中里903-3	-
4	梅沢老人憩の家	山西102-1	-
5	入川匂老人憩の家	川匂309	-
6	富士見が丘老人憩の家	富士見が丘2-15	-
7	百合が丘老人憩の家	百合が丘2-29-6	71-3883
8	元町老人憩の家	二宮1138-1	-

(8) 地域集会施設

No.	施設	所在地	電話
1	一色公民館	一色1036	72-5416
2	百合が丘公会堂	百合が丘1-101-1	-
3	中里西公会堂	中里2-18-13	-
4	中町公会堂	二宮227	-
5	中里団地集会所	中里882	-
6	山西防災コミュニティーセンター	川匂71-3	73-3971
7	緑が丘防災コミュニティーセンター	緑が丘3-29-2	73-3934
8	富士見が丘防災コミュニティーセンター	富士見が丘3-1-2	72-4970
9	元町北防災コミュニティーセンター	二宮1428	71-3814
10	中里防災コミュニティーセンター	中里897	70-1539
11	一色防災コミュニティーセンター	一色1113-1	71-4460

(9) 警察

No.	施設	所在地	電話
1	大磯警察署 二宮駅前交番	二宮833-6	-
2	大磯警察署 一色駐在所	百合が丘2-3-12	-
3	大磯警察署 元町駐在所	二宮1315-13	-
4	大磯警察署 山西駐在所	山西640-8	-

(10) 福祉施設

No.	施設	所在地	電話
1	社会福祉協議会	山西5-1	73-0294
2	二宮町社会福祉協議会 地域包括支援センター	山西5-1	71-7085
3	心泉学園	二宮98	71-0077

(11) その他

No.	施設	所在地	電話
1	二宮郵便局	二宮400-8	-
2	二宮町観光協会	二宮876-1(駅前町民会館内)	73-1208
3	二宮町商工会館	二宮1156-4	71-1082
4	二宮町商店連合協同組合	二宮1156-4(二宮町商工会館内)	71-9966

発行年月 平成25年3月

編集・企画 神奈川県中郡二宮町

政策部企画財政課
