

二宮町統計書

(平成22年版)

二宮町

はじめに

平成 22 年版統計書を刊行いたします。

本書は、二宮町の地勢、人口、産業、民生、教育、財政など、各分野にわたる基本的な統計資料を総合的に収録して、町勢の現況と推移発展の姿を明らかにしています。

時代が大きく変化する中で、だれもが「住んでよかった町、住んでみたい町」を目標に、住民と行政が共に考え行動するための基礎資料として、内容を新たに毎年発行しているものです。

編集にあたっては、皆様に身近でご利用いただけるよう資料の整理に留意し、内容の充実に努めていますが、今後も各方面からのご指導のもとに、よりよい統計書となるよう努めてまいりたいと存じます。

最後に、本書の刊行にあたり、貴重な資料の提供をはじめ、格別のご協力をいただきました各関係機関に対しまして厚く御礼申し上げますとともに、住みよい町づくりの推進のため、今後ともなお一層のご指導、ご援助をお願いいたします。

平成 23 年 3 月

二宮町長 坂本 孝也

町章



町章のいわれ

二宮町の『二宮』を図案化したもので、飛躍する町民のなごやかな思いをその翼と円の形が象徴しています。

町民憲章

わたくしたちは、美しい自然に恵まれた「長寿の里」二宮の町民であることに誇りと責任をもって、より明るく豊かな町づくりのために町民憲章を定めます。

1. 郷土を愛し、自然をいかすきれいな二宮町をつくりましょう。
1. ふれあいを深め、ことばをかけあうさわやかな二宮町をつくりましょう。
1. きまりを守り、良習をはぐくむ住みよい二宮町をつくりましょう。
1. 幸せを願い、健やかな明るい二宮町をつくりましょう。
1. 教養を高め、文化のかおる豊かな二宮町をつくりましょう。

町の木・町の花・町の鳥

町の木『つばき』

古くから武士や高貴な身分の人々にめでられ、品種も多くさし木などで簡単にふやせます。町の中にも多く親しみの深い木です。

町の花『カンナ』

明治の末に渡来した花で、生命力が強く、赤や黄と色もあざやかです。他の花の少なくなった頃に咲きだして町の中を明るくします。

町の鳥『ヤマガラ』

常緑広葉樹林を好み、人懐っこく親しみやすい鳥で、町が目指す自然豊かな心のふるさと「里山」のシンボルにふさわしく、広く町民に親しまれる鳥です。

凡 例

1. 本書は、二宮町の町政全般にわたり、基本的な統計資料を収録したものです。
2. 資料は、各官公庁、団体、企業や庁内各課から提供された最新資料のほか、各種統計調査を収録しました。
3. 資料の出所は各表の下部に明記しました。
4. 各統計表の年次は、「何年」とあるものは暦年（1月～12月）、「何年度」とあるものは会計年度（4月～翌年3月）の事実を示します。なお、調査時点があるものは表下部に（〇〇年〇月〇日現在）と示しました。
5. 統計表の数値は、単位未満は四捨五入を原則としました。したがって一部の項目は、内訳と計が一致しない場合があります。
6. 統計表中の符号の用法は次のとおりです。
 - 「 0 」 ……単位未満
 - 「 — 」 ……皆無または該当数値なし
 - 「 … 」 ……不詳
 - 「 x 」 ……該当数値はあるが、数量が少ないため特に発表をさしひえたもの
 - 「 △ 」 ……減少

目次

1) 歴史・土地・気象

1. 歴史……………1
2. 位置、地勢、気候、風土……………2
3. 位置と広がり……………3
4. 地区別地図……………3
5. 地目別土地面積……………4
6. 市街化区域、市街化調整区域面積……………4
7. 用途地域別面積……………4
8. 気象概要……………5
9. 年間気温・湿度・降雨量の推移……………5

2) 人口・世帯

1. 人口……………6
2. 人口の自然動態、社会動態……………7
3. 大字別人口……………8
4. 戸籍届出件数(本籍二宮分)……………8
5. 年齢別人口……………9
6. 人口の年齢別構成……………10
7. 在日外国人の状況……………10

3) 国勢調査

1. 人口、人口密度……………11
2. 年齢、男女別人口……………11
3. 年齢別人口……………12
4. 配偶関係別人口……………13
5. 世帯の家族類型別一般世帯数、
世帯人員数……………14～15
6. 施設等種類別世帯数、世帯人員数……………16
7. 住居種類別世帯数、世帯人員数……………16
8. 流入・流出人口(15歳以上)……………17
9. 人口移動……………18
10. 労働力人口(15歳以上)……………18
11. 産業大分類別・就業上の地位別
就業者数(15歳以上)……………19
12. 産業大分類別・年齢別(5歳階級)
就業者数(15歳以上)……………20

4) 事業所

1. 産業大分類別事業所数、従業者数……………21
2. 大字別事業所数、就業者数
(15歳以上)……………22～23
3. 経営組織別・従業者規模別事業所数……………24

5) 工業

1. 工業用地(従業者30人以上の事業所)……………25
2. 製造品出荷額等の主要産業
(従業者4人以上の事業所)……………25
3. 製造業の従業者数
(従業者4人以上の事業所)……………26
4. 産業中分類別製造業の従業者数
(従業者4人以上の事業所)……………26

5) 製造業の概況

- (従業者4人以上の事業所)……………27
6. 産業中分類別製造業の概況
(従業者4人以上の事業所)……………27

6) 観光・商業

1. 観光客数の概況……………28
2. 商業の概況……………28
3. 区分別商業の概況……………29～30

7) 農業

1. 専兼業別農家数(総農家)……………31
2. 経営耕地規模別農家数(総農家)……………31
3. 農産物販売金額規模別農家数
(販売農家)……………31
4. 経営耕地……………32～33
5. 農業集落別農家数、農家人口、
経営耕地面積等……………32～33
6. 農業就業人口(年齢階層別)……………34
7. 農業就業人口(農業従事日数別)……………34
8. 果樹栽培農家数と果樹栽培面積(販売農家)……………34
9. 作物別収穫面積(販売農家)……………35
10. 農地転用状況……………36

8) 漁業

1. 漁業経営体と漁船隻数……………37
2. 主な漁業種類別経営体数……………37
3. 専兼業別兼業種類別個人経営体数……………37
4. 漁獲金額別経営体数……………38
5. 海上作業従事日数別漁業就業者数……………38
6. 最盛期の海上作業従事者数別経営体数……………38
7. 年齢階層別漁業就業者数……………38

9) 暮らし

1. 都市ガス需要状況……………39
2. 水道普及率と給水状況……………39
3. たばこ消費状況……………40
4. 酒類販売数量……………40
5. 神奈川県消費者物価指数……………40

10) 交通・運輸・通信

1. JR二宮駅乗降客数……………41
2. 加入電話施設数等……………41
3. 交通量調査の状況……………42
4. 自動車保有台数……………43
5. 軽自動車・原動機付自転車等保有台数……………43
6. バス路線……………44

11) 社会福祉

1. 生活保護の状況……………45
2. 民生委員児童委員数……………45
3. 障害別対象者数……………45

4.心配ごと相談の状況	46	5.公共下水道の普及率	70
5.児童扶養手当受給者	46	6.都市計画街路	70
6.共同募金の実績	46	7.都市公園の位置と区域(敷地面積)	71
7.保育園運営費の概況	47	8.児童遊園地・こどもの広場の概況	71
8.保育所の概況	47	9.地域別建築同意状況	72
9.町民センター利用状況	47	10.業態別建築同意状況	72
10.敬老金品贈与該当者数	48		
11.高齢者人口	48	15) 治安・公害	
12.介護保険サービス給付状況	49	1.防犯灯設置状況	73
13.要介護認定者数	49	2.犯罪種別発生件数	73
14.老人医療給付状況	50	3.青少年犯罪検挙人員状況	73
15.国民健康保険加入状況	51	4.交通事故発生件数	74
16.保険税の状況(現年度分)	51	5.消防職員数	74
17.保険給付の状況	51	6.消防団数と団員数	74
18.後期高齢者医療加入状況	52	7.火災発生状況	74
19.国民年金加入状況	52	8.出火原因別火災発生状況	75
20.拠出年金支給状況	53	9.救急車出動状況	75
21.老齢福祉年金(無拠出年金)支給状況	53	10.事故種別・年齢・傷害区分別搬送人員	75
		11.救助出動状況	76
12) 保健・衛生		12.公害苦情発生原因別件数	76
1.病院・診療所数	54	13.公害苦情受付件数	76
2.医療従事者数	54	14.光化学スモッグ注意報発令月別 発生件数	76
3.主要死因別死亡者数	54		
4.予防接種実施状況	55	16) 財務	
5.献血実施状況	55	1.会計別歳入歳出決算額	77～78
6.健康診査受診者数	56	2.一般会計歳入歳出決算額	79～80
7.乳幼児健康診査受診者数	56	3.国民健康保険特別会計 歳入歳出決算額	81～82
8.し尿収集状況	56	4.老人保健医療特別会計 歳入歳出決算額	83～84
9.じん芥収集状況	57～58	5.下水道事業特別会計 歳入歳出決算額	85～86
		6.介護保険特別会計歳入歳出決算額	87～88
13) 教育		7.後期高齢者医療特別会計 歳入歳出決算額	89
1.学校の総覧	59	8.固定資産税(家屋)課税状況	89～90
2.学校施設状況	59	9.個人町民税所得区分別状況	89～90
3.小中学校別教員と児童生徒数	59	10.町税収入	91～92
4.幼稚園の概況	60～61	11.個人町民税課税標準段階別状況	91～92
5.小学校の概況	60～61	12.町民1人当たりの町税額	91
6.中学校の概況	60～61	13.町有財産	93～94
7.高等学校の概況	62～63	14.町債の現在高	93～94
8.中学校の進路別卒業者数	62～63		
9.中学校の高等学校等への進学者数	62～63	17) 選挙・議会・行政	
10.図書館蔵書数	64	1.投票区別登録者数	95
11.図書館利用状況	64	2.選挙の状況	95
12.図書館広域利用貸出状況	65	3.町議会の開催状況	96
13.町の施設利用状況 (町民センター・図書館を除く)	66～67	4.職員数	96
14.文化財指定状況	68	5.機構図(平成22年4月1日現在)	97
		6.町内施設一覧	98～99
14) 土木・公園			
1.町道の概況	69		
2.県道の概況	69		
3.国道の概況	69		
4.橋りょうの概況	70		

町の暮らし

<p>世帯人員</p>  <p>1世帯=2.6人</p>	<p>出生</p>  <p>1日=0.5人</p>	<p>死亡</p>  <p>1日=0.7人</p>	<p>婚姻</p>  <p>1日=0.8組</p>	<p>離婚</p>  <p>1日=0.2組</p>
<p>転入</p>  <p>1日=3.3人</p>	<p>転出</p>  <p>1日=2.9人</p>	<p>平均年齢</p>  <p>男= 歳 女= 歳</p>	<p>人口密度</p>  <p>1km²=3,261人</p>	<p>気温</p>  <p>平均=18.0℃</p>
<p>じん芥収集</p>  <p>1世帯=807.8kg</p>	<p>し尿処理</p>  <p>1世帯=7530</p>	<p>医師</p>  <p>医師1人=1,184人</p>	<p>教員</p>  <p>1人=小学生 18.7人 1人=中学生 14.3人</p>	<p>町職員(町長部局)</p>  <p>1人=町民 197.3人</p>
<p>消防署員・団員</p>  <p>1人=93.7世帯</p>	<p>火災</p>  <p>365日=1件</p>	<p>犯罪</p>  <p>1日=0.7件</p>	<p>交通事故</p>  <p>1日=0.7件</p>	<p>救急車出動回数</p>  <p>1件=3回</p>
<p>自家用車</p>  <p>1世帯=0.9台</p>	<p>図書</p>  <p>1人=6.6冊</p>	<p>税金</p>  <p>1世帯=336,176円 1人=129,765円</p>		

1. 歷史・土地・氣象

1. 歴 史

二宮町は最初、師長（しなが）国に属する霜見（しほみ）という地名で呼ばれた東国の一山村でしたが、大化の改新（645年）で国、郡、里制がとり入れられると、相模国に合併されました。

また、その頃、級津彦命（しなつひこのみこと）などをまつる川勾神社が、寒川神社の相模国「一の宮」に対し「二の宮」と称され、地域の鎮守として多くの人々から信仰されました。この頃から霜見も含めてこの地方が「二宮」と呼ばれるようになりました。

江戸時代に入ると幕府の直轄地となって、一色、中里、二宮、山西、川勾の5か村による村制が施行され東海道の宿場として賑わいました。

明治22年には市町村制が施行され、5か村が合併し吾妻村となって、同年東海道本線の開通、明治35年二宮駅開設と発展し、昭和10年11月、町制の施行で二宮町となりました。

昭和40年代からは、気候温暖で山と海に囲まれたなだらかな丘陵が住宅地として人気を集め、宅地の造成も急速に進められ年々人口が増加しました。

これに対応するため、昭和57年には二宮駅舎が改良され、町の玄関が一新するとともに、道路、公園、体育館など公共施設の建設が進められてきました。

現在は、公共下水道をはじめとする生活基盤の整備も進めており、よりよい住環境の実現のため新しいまちづくりを推進し、町制施行時は半農半漁でのどかな村であった二宮町は、おだやかな気候、風土があいまって住みよい湘南の住宅地として発展しながら現在に至っています。

2. 位置、地勢、気候、風土

二宮町は、神奈川県西南部に位置し、東京からの距離は約 70 km です。東は大磯町、北は丹沢連峰を背に中井町、西は中村川をはさんで小田原市、南は「相模湾」に面しています。

町の形状はおおよそ三角形で、中央部を 2 級河川の葛川が流れています。南部は東西の幅 3.3 km、北に進むにしたがって狭くなり、南北は 3.8 km、総面積 9.08 km² です。

町の東西には東海道本線、東海道新幹線、国道 1 号線、西湘バイパス、小田原厚木道路、南北には県道秦野二宮線が走り、それぞれ町道と連結し住民の利便に供されています。

気候は温暖で、豊かな自然と新鮮な海の幸山の幸に加え、純朴な風土とすばらしい生活環境です。



3. 位置と広がり

(1) 二宮町の位置

方位	経度	地名
極東	東経 139° 16′	下町境
極西	東経 139° 14′	台山下中村川境

方位	緯度	地名
極北	北緯 35° 20′	平塚カントリー
極南	北緯 35° 17′	中村川口

(2) 二宮町役場の位置

住所	東経	北緯
二宮町二宮 961	139° 15′ 29″	35° 17′ 47″

(3) 二宮町の広がり

	東西	南北
距離(km)	3.3 km	3.8 km

資料：企画室【国土地理院】

4. 地区別地図



5. 地目別土地面積

年 別	総面積	田	畑	宅 地	山 林	雑種地	その他
	km ²	km ²	km ²	km ²	km ²	km ²	km ²
平成							
17年度	9.08	0.16	1.80	2.83	1.50	0.89	1.90
18年度	9.08	0.15	1.79	2.78	1.50	0.97	1.89
19年度	9.08	0.15	1.78	2.79	1.52	0.96	1.88
20年度	9.08	0.14	1.78	2.81	1.51	0.96	1.88
21年度	9.08	0.14	1.76	2.81	1.56	0.93	1.88
22年度	9.08	0.14	1.76	2.82	1.56	0.93	1.87

資料：税務課(土地概要調書(各年1月1日現在))

(注)雑種地には、ゴルフ場用地、鉄軌道用地、その他雑種地を含む

6. 市街化区域、市街化調整区域面積

区 分	面 積	構成比
	ha	%
総 数	908	100.0
市街化区域	434	47.8
市街化調整区域	474	52.2

資料：都市整備課(平成22年4月1日現在)

7. 用途地域別面積

区 分	面 積	構成比
	ha	%
総 数	434	100.0
第一種低層住居専用地域	134.6	31.0
第一種中高層住居専用地域	110.0	25.3
第二種中高層住居専用地域	1.5	0.3
第一種住居地域	152.0	35.0
第二種住居地域	3.5	0.8
近隣商業地域	24.0	5.5
準工業地域	2.4	0.6
工業地域	0.0	0.0
工業専用地域	6.1	1.4

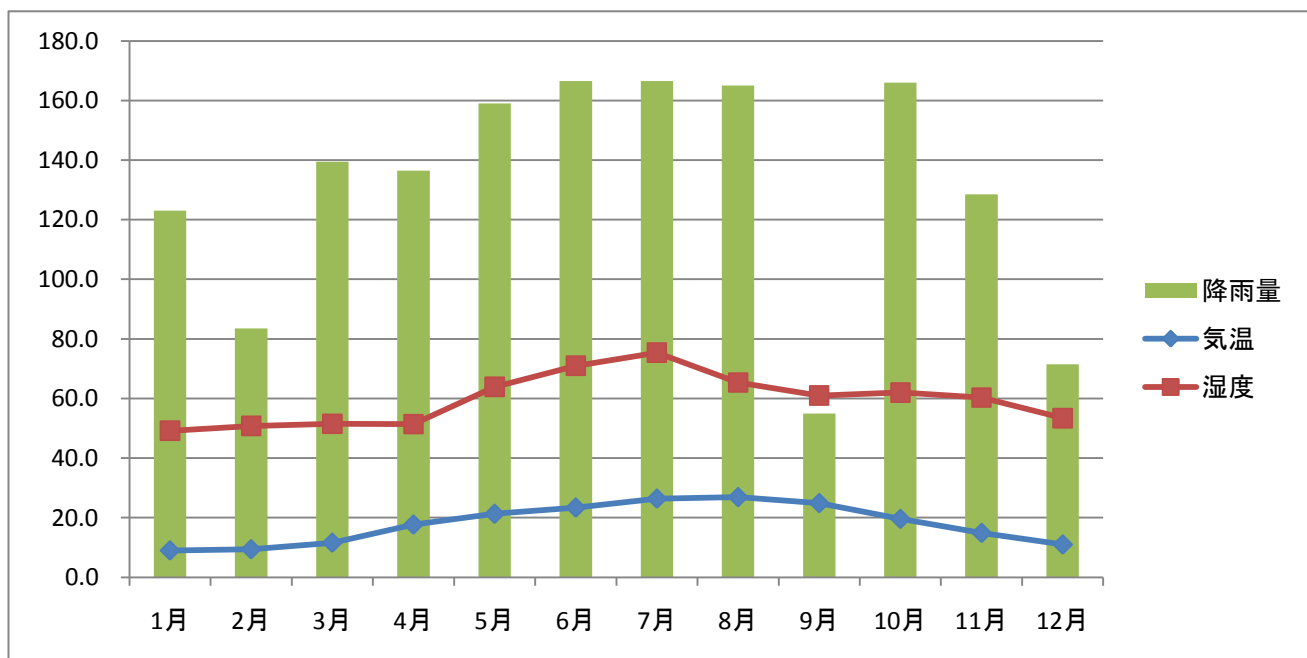
資料：都市整備課(平成22年4月1日現在)

8. 気象概要

年 別	気温			平均湿度	総降雨量	風速		最多風向	天気日数			
	平均	最高	最低			平均	最大		晴	雨	曇	雪
平成	℃	℃	℃	%	mm	m	m		日	日	日	日
17年	17.8	27.2	6.3	58.2	160.1	2.2	18.3	南南東	197	62	105	1
18年	18.3	25.8	7.3	59.5	1,500.0	2.2	15.6	南南東	176	36	153	0
19年	18.3	25.6	6.6	69.7	1,462.0	2.2	15.8	南南東	194	28	143	0
20年	18.0	25.3	6.2	60.8	1,878.5	2.2	15.3	南南東	189	37	140	0
21年	18.0	26.6	7.1	59.6	1,560.5	2.1	16.1	南南東	178	37	150	0
1月	9.0	16.9	-3.6	49.2	123.0	2.0	18.5	東	17	2	12	0
2月	9.4	24.6	-2.0	50.8	83.5	2.1	19.7	北東	12	3	13	0
3月	11.6	23.2	0.0	51.5	139.5	2.3	14.8	南南東	13	4	14	0
4月	17.7	25.4	2.3	51.4	136.5	2.7	16.8	南東	20	2	8	0
5月	21.3	27.3	10.3	63.9	159.0	2.5	14.9	南南東	12	4	15	0
6月	23.4	32.0	13.1	71.0	166.5	1.8	16.5	南東	9	4	17	0
7月	26.4	32.8	20.0	75.4	166.5	1.9	16.0	南南東	9	5	17	0
8月	26.9	35.0	18.1	65.4	165.0	2.2	14.7	南南東	18	2	11	0
9月	24.9	31.0	14.9	61.0	55.0	2.3	12.9	北東	17	1	12	0
10月	19.6	26.3	10.6	62.0	166.0	1.9	18.8	南南東	18	3	10	0
11月	14.9	26.0	3.7	60.3	128.5	1.9	15.4	北東	12	5	13	0
12月	11.0	18.7	-2.7	53.4	71.5	1.9	14.0	南南東	21	2	8	0

資料：消防署(正午時点)

9. 年間気温・湿度・降雨量の推移(8の表より)



2. 人 口 ・ 世 帯

1. 人口

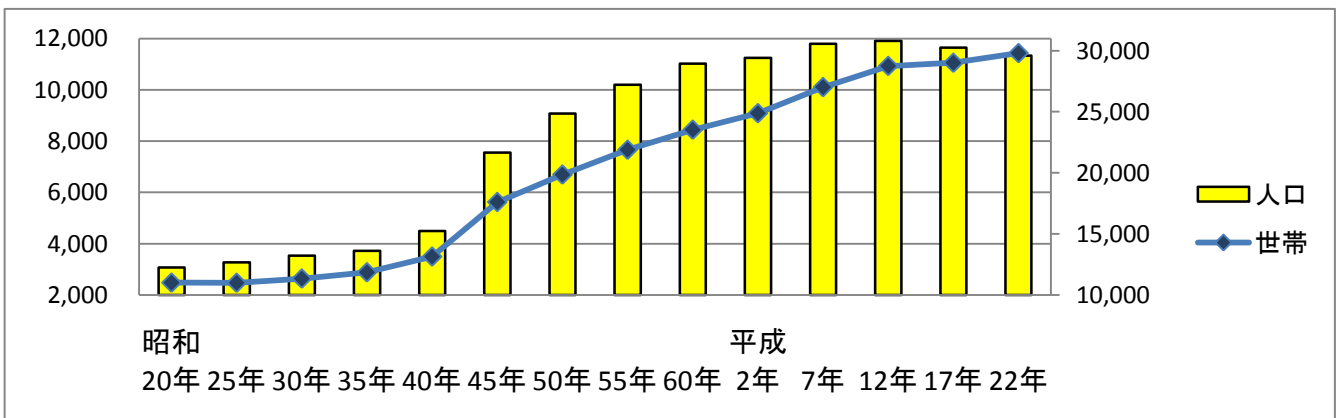
(1) 世帯・人口数

年 別	世 帯		人 口				女100とした 男の数	1世帯当たり 人員	人口密度 (1km ² あたり)
	世帯数	増加率	総数	増加率	男	女			
	世帯	%	人	%	人	人	人	人	
明治30年	770	-	5,432	-	2,687	2,745	97.9	7.05	606
35年	820	6.49	6,172	13.62	3,052	3,120	97.8	7.53	689
40年	864	5.37	6,644	7.65	3,392	3,252	104.3	7.69	742
大正元年	937	8.45	6,944	4.52	3,542	3,402	104.1	7.41	775
5年	1,065	13.66	7,375	6.21	3,726	3,649	102.1	6.92	823
14年	1,442	35.40	7,679	4.12	3,952	3,727	106.0	5.33	857
昭和 5年	1,504	4.30	7,960	3.66	4,066	3,894	104.4	5.29	888
10年	1,594	5.98	8,248	3.62	4,111	4,137	99.4	5.17	921
15年	1,655	3.83	8,711	5.61	4,410	4,301	102.5	5.26	972
20年	2,481	49.91	12,264	40.79	5,789	6,475	89.4	4.94	1,369
25年	2,476	-0.20	12,679	3.38	6,219	6,460	96.3	5.12	1,415
30年	2,640	6.62	13,210	4.19	6,564	6,646	98.8	5.00	1,474
35年	2,884	9.24	13,607	3.01	6,654	6,953	95.7	4.72	1,519
40年	3,497	21.26	15,246	12.05	7,578	7,668	98.8	4.36	1,702
45年	5,623	60.79	21,650	42.00	10,707	10,943	97.8	3.85	2,416
50年	6,692	19.01	24,859	14.82	12,363	12,496	98.9	3.71	2,774
55年	7,660	14.47	27,221	9.50	13,419	13,802	97.2	3.55	3,038
60年	8,442	10.21	28,936	6.30	14,252	14,684	97.1	3.43	3,229
平成 2年	9,085	7.62	29,415	1.66	14,406	15,009	96.0	3.24	3,283
7年	10,103	11.21	30,576	3.95	15,053	15,523	97.0	3.03	3,367
12年	10,927	8.16	30,802	0.74	15,113	15,689	96.3	2.82	3,392
13年	11,023	0.88	30,884	0.27	15,155	15,729	96.4	2.80	3,401
14年	11,024	0.01	30,773	-0.36	15,086	15,687	96.2	2.79	3,389
15年	11,009	-0.14	30,597	-0.57	14,932	15,665	95.3	2.78	3,370
16年	11,026	0.15	30,436	-0.53	14,809	15,627	94.8	2.76	3,352
17年	11,052	0.24	30,247	-0.62	14,664	15,583	94.1	2.74	3,331
18年	11,086	0.31	29,971	-0.91	14,529	15,442	94.1	2.70	3,301
19年	11,143	0.51	29,715	-0.85	14,416	15,299	94.2	2.67	3,273
20年	11,192	0.44	29,585	-0.44	14,345	15,240	94.1	2.64	3,258
21年	11,361	1.51	29,643	0.20	14,353	15,290	93.9	2.61	3,265
22年	11,428	0.59	29,606	-0.12	14,338	15,268	93.9	2.59	3,261

資料：企画室(国勢調査(各年10月1日現在))

(注)網かけ部分は、神奈川県人口統計調査

(2) 人口と世帯の推移 ※(1)の表より



2. 人口の自然動態、社会動態

(1) 自然動態

年 別	増減	出 生			死 亡		
		総数	男	女	総数	男	女
平成	人	人	人	人	人	人	人
18年	-65	185	97	88	250	123	127
19年	-48	207	114	93	255	138	117
20年	-61	179	89	90	240	133	107
21年	-88	181	82	99	269	123	146
1月	-5	22	9	13	27	12	15
2月	1	15	7	8	14	7	7
3月	-11	13	5	8	24	14	10
4月	-4	21	8	13	25	13	12
5月	-8	17	8	9	25	6	19
6月	-10	9	4	5	19	11	8
7月	-3	19	10	9	22	10	12
8月	-7	14	3	11	21	9	12
9月	-6	13	6	7	19	10	9
10月	-12	13	8	5	25	12	13
11月	-10	10	6	4	20	9	11
12月	-13	15	8	7	28	10	18

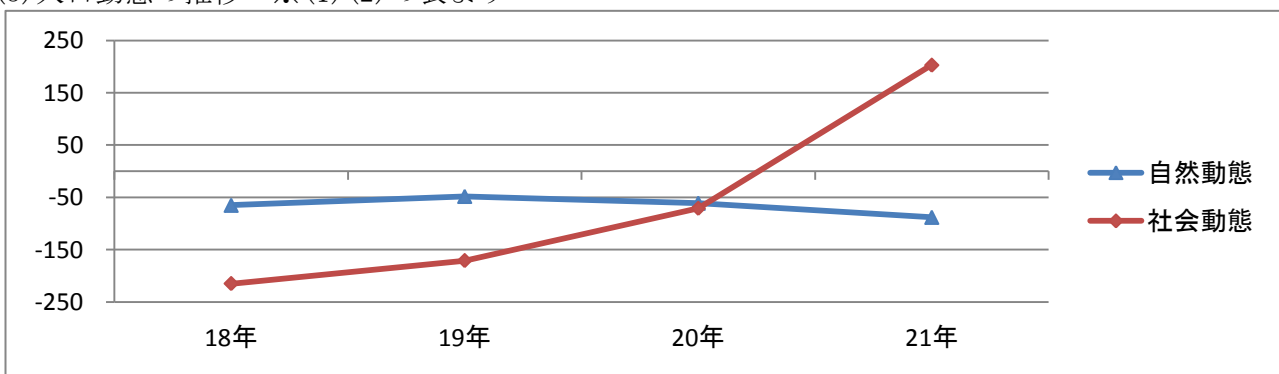
資料：企画室(人口統計調査)

(2) 社会動態

年 別	増減	転 入				転 出			
		総数	県外から	県内から	その他	総数	県外へ	県内へ	その他
平成	人	人	人	人	人	人	人	人	人
18年	-215	1,152	398	745	9	1,367	441	901	25
19年	-171	1,118	358	748	12	1,289	468	820	1
20年	-71	1,122	354	762	6	1,193	445	736	12
21年	203	1,212	388	814	10	1,009	383	626	-
1月	23	99	32	67	-	76	33	43	-
2月	12	79	20	59	-	67	27	40	-
3月	-8	159	53	101	5	167	63	104	-
4月	18	135	56	77	2	117	46	71	-
5月	31	88	24	63	1	57	25	32	-
6月	49	115	28	86	1	66	20	46	-
7月	12	100	33	67	-	88	37	51	-
8月	10	97	37	60	-	87	21	66	-
9月	-17	66	20	46	-	83	39	44	-
10月	4	92	38	54	-	88	33	55	-
11月	31	86	21	65	-	55	22	33	-
12月	38	96	26	69	1	58	17	41	-

資料：企画室(人口統計調査)

(3) 人口動態の推移 ※(1)(2)の表より



3. 大字別人口

区 分	世帯数	人 口		
		総数	男	女
総 数	11,428	29,606	14,338	15,268
一 色	275	910	428	482
緑が丘一丁目	77	218	105	113
緑が丘二丁目	261	804	403	401
緑が丘三丁目	432	1,349	663	686
百合が丘1丁目	571	1,374	637	737
百合が丘2丁目	565	1,313	621	692
百合が丘3丁目	646	1,416	651	765
中 里	724	1,919	897	1,022
中里二丁目	499	1,348	647	701
二 宮	3,257	8,192	3,970	4,222
富士見が丘一丁目	479	1,174	554	620
富士見が丘二丁目	524	1,385	679	706
富士見が丘三丁目	288	748	371	377
松 根	156	476	238	238
山 西	2,425	6,325	3,185	3,140
川 匂	249	655	289	366

資料：企画室(人口統計調査(平成22年10月1日現在)※平成17年国勢調査を基礎)

4. 戸籍届出件数(本籍二宮町分)

月 別	出 生	死 亡	死 産	婚 姻	離 婚	養子縁組	その他	合 計
	件	件	件	件	件	件	件	件
1 月	25	21	-	27	6	6	36	121
2 月	18	12	-	17	4	-	33	84
3 月	14	23	-	28	10	4	39	118
4 月	22	16	-	24	5	-	43	110
5 月	17	18	-	25	3	3	16	82
6 月	14	15	1	17	4	-	15	66
7 月	11	19	-	26	3	1	19	79
8 月	18	25	-	29	3	5	10	90
9 月	13	16	1	25	4	2	16	77
10月	14	22	-	21	5	3	23	88
11月	16	21	-	29	7	8	31	112
12月	19	25	-	29	7	3	24	107
合 計	201	233	2	297	61	35	305	1,134

資料：町民課(平成21年中)

5. 年齢別人口

区分	総数	男	女	区分	総数	男	女	区分	総数	男	女
	人	人	人		人	人	人		人	人	人
総数	29,681	14,385	15,296								
0～4歳	1,017	511	506	35～39歳	2,015	991	1,024	70～74歳	1,975	948	1,027
0歳	190	85	105	35歳	378	190	188	70歳	401	203	198
1歳	179	94	85	36歳	420	207	213	71歳	389	170	219
2歳	216	118	98	37歳	373	182	191	72歳	422	196	226
3歳	207	111	96	38歳	404	195	209	73歳	367	182	185
4歳	225	103	122	39歳	440	217	223	74歳	396	197	199
5～9歳	1,201	612	589	40～44歳	2,002	1,015	987	75～79歳	1,531	719	812
5歳	216	112	104	40歳	375	206	169	75歳	319	142	177
6歳	226	116	110	41歳	442	211	231	76歳	336	173	163
7歳	213	104	109	42歳	433	238	195	77歳	302	134	168
8歳	268	132	136	43歳	313	146	167	78歳	300	142	158
9歳	278	148	130	44歳	439	214	225	79歳	274	128	146
10～14歳	1,414	722	692	45～49歳	1,866	914	952	80～84歳	1,040	423	617
10歳	252	117	135	45歳	424	219	205	80歳	222	95	127
11歳	273	152	121	46歳	340	156	184	81歳	230	80	150
12歳	292	136	156	47歳	368	188	180	82歳	238	107	131
13歳	283	142	141	48歳	371	172	199	83歳	180	74	106
14歳	314	175	139	49歳	363	179	184	84歳	170	67	103
15～19歳	1,447	726	721	50～54歳	1,793	891	902	85～89歳	546	169	377
15歳	273	128	145	50歳	385	193	192	85歳	137	51	86
16歳	278	127	151	51歳	362	191	171	86歳	113	36	77
17歳	293	152	141	52歳	293	149	144	87歳	115	37	78
18歳	314	172	142	53歳	374	182	192	88歳	94	27	67
19歳	289	147	142	54歳	379	176	203	89歳	87	18	69
20～24歳	1,362	675	687	55～59歳	2,003	963	1,040	90～94歳	209	53	156
20歳	283	141	142	55歳	345	173	172	90歳	64	15	49
21歳	290	147	143	56歳	352	179	173	91歳	37	10	27
22歳	304	143	161	57歳	386	188	198	92歳	58	15	43
23歳	237	129	108	58歳	426	189	237	93歳	24	6	18
24歳	248	115	133	59歳	494	234	260	94歳	26	7	19
25～29歳	1,305	643	662	60～64歳	2,579	1,234	1,345	95～99歳	86	19	67
25歳	232	103	129	60歳	579	280	299	95歳	37	10	27
26歳	259	130	129	61歳	577	262	315	96歳	18	2	16
27歳	267	122	145	62歳	616	294	322	97歳	13	3	10
28歳	268	150	118	63歳	425	217	208	98歳	13	4	9
29歳	279	138	141	64歳	382	181	201	99歳	5	-	5
30～34歳	1,592	821	771	65～69歳	2,484	1,208	1,276	100歳以上	4	1	3
30歳	252	120	132	65歳	482	211	271	年齢不詳	210	127	83
31歳	303	175	128	66歳	535	273	262				
32歳	323	165	158	67歳	493	247	246				
33歳	334	159	175	68歳	490	234	256				
34歳	380	202	178	69歳	484	243	241				

資料：企画室（人口統計調査（平成22年1月1日現在））

6. 人口の年齢別構成

年 別	年少人口 (～14歳)	生産年齢人口 (15～64歳)	老年人口 (65歳～)	年齢 不詳	構成比			年少人 口指数	老年人 口指数
					年少人口	生産年齢人口	老年人口		
平成	人	人	人	人	%	%	%		
19年	3,864	18,834	7,009	210	12.9	63.0	23.4	20.5	37.2
20年	3,751	18,434	7,303	210	12.6	62.1	24.6	20.3	39.6
21年	3,653	18,081	7,622	210	12.4	61.2	25.8	20.2	42.2
22年	3,632	17,964	7,875	210	12.2	60.5	26.5	20.2	43.8

資料：企画室(年齢別人口統計調査(各年1月1日現在))

(注)年少人口指数=(年少人口/生産年齢人口)×100

老年人口指数=(老年人口/生産年齢人口)×100

7. 在日外国人の状況

年 別	総 数	朝 鮮 ・ 韓 国	中 国	フ ラ ン ス	ア イ ル ラ ン ド	ア メ リ カ	カ ナ ダ	ス ペ イ ン	フ イ リ ピ ン	オ ー ス ト ラ リ ア	ブ ラ ジ ル	イ ギ リ ス	そ の 他
平成	人	人	人	人	人	人	人	人	人	人	人	人	人
17年	171	17	22	2	1	10	3	1	22	6	57	-	30
18年	181	21	23	2	1	10	5	1	24	2	49	3	40
19年	175	23	22	2	1	14	3	1	25	1	36	2	45
20年	164	23	14	2	-	12	4	1	24	-	36	2	46
21年	179	21	25	1	-	16	4	1	24	1	34	2	50

資料：町民課

3. 国勢調査

1. 人口、人口密度

年 別	人 口			人口密度 (1km ² 当たり)
	総数	男	女	
	人	人	人	人
昭和25年	12,679	6,219	6,460	1,415
30年	13,210	6,564	6,646	1,474
35年	13,607	6,654	6,953	1,519
40年	15,246	7,578	7,668	1,702
45年	21,650	10,707	10,943	2,416
50年	24,859	12,363	12,496	2,774
55年	27,221	13,419	13,802	3,038
60年	28,936	14,252	14,684	3,229
平成 2年	29,415	14,406	15,009	3,283
7年	30,576	15,053	15,523	3,367
12年	30,802	15,113	15,689	3,392
17年	30,247	14,664	15,583	3,331

資料：企画室(国勢調査(各年10月1日現在))

2. 年齢、男女別人口

(1) 平成7年

区分	総数	割合	男	割合	女	割合
	人	%	人	%	人	%
総 数	30,576	100.0	15,053	100.0	15,523	100.0
15歳未満	4,538	14.8	2,366	15.7	2,172	14.0
15～64歳	21,641	70.8	10,813	71.8	10,828	69.8
65歳以上	4,397	14.4	1,874	12.4	2,523	16.3
平均年齢	歳 40.3	-	歳 39.2	-	歳 41.4	-

(2) 平成12年

区分	総数	割合	男	割合	女	割合
	人	%	人	%	人	%
総 数	30,802	100.0	15,113	100.0	15,689	100.0
15歳未満	4,283	13.9	2,198	14.5	2,085	13.3
15～64歳	21,072	68.4	10,517	69.6	10,555	67.3
65歳以上	5,442	17.7	2,395	15.8	3,047	19.4
不 明	5	0.0	3	0.0	2	0.0
平均年齢	歳 42.5	-	歳 41.4	-	歳 43.6	-

(3) 平成17年

区分	総数	割合	男	割合	女	割合
	人	%	人	%	人	%
総 数	30,247	100.0	14,664	100.0	15,583	100.0
15歳未満	4,026	13.3	2,017	13.8	2,009	12.9
15～64歳	19,361	64.0	9,560	65.2	9,801	62.9
65歳以上	6,650	22.0	2,960	20.2	3,690	23.7
不 明	210	0.7	127	0.9	83	0.5
平均年齢	歳 46.5	-	歳 45.3	-	歳 47.9	-

資料：企画室(国勢調査(各年10月1日現在))

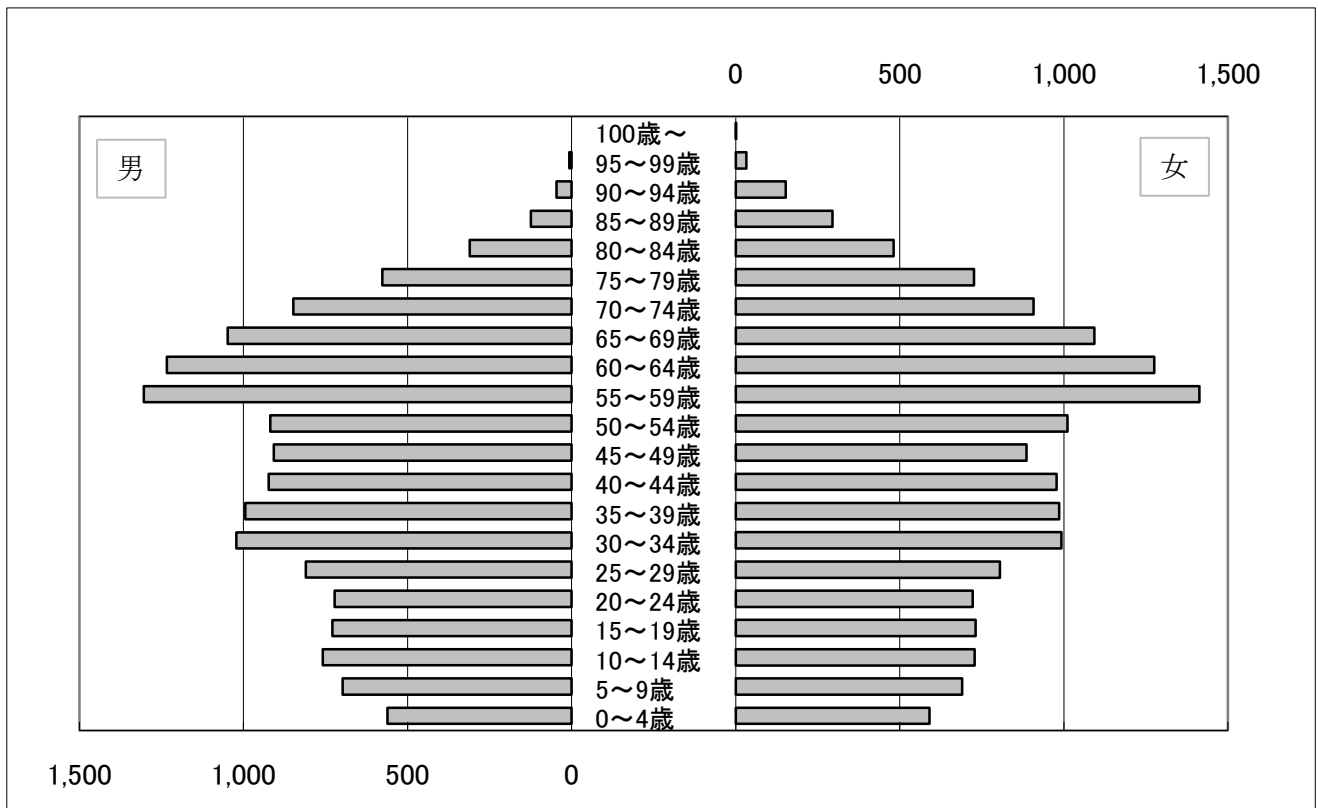
3. 年齢別人口

(1) 年齢別人口

区分	総数	男	女	区分	総数	男	女	区分	総数	男	女
	人	人	人		人	人	人		人	人	人
総数	30,247	14,664	15,583								
0～4歳	1,152	561	591	35～39歳	1,980	994	986	70～74歳	1,756	848	908
0歳	204	92	112	35歳	409	216	193	70歳	402	197	205
1歳	228	106	122	122	383	194	189	71歳	343	149	194
2歳	211	109	102	37歳	430	202	228	72歳	360	191	169
3歳	233	110	123	38歳	410	211	199	73歳	324	151	173
4歳	276	144	132	39歳	348	171	177	74歳	327	160	167
5～9歳	1,388	698	690	40～44歳	1,901	923	978	75～79歳	1,303	577	726
5歳	254	132	122	40歳	431	224	207	75歳	311	149	162
6歳	282	135	147	41歳	391	191	200	76歳	242	104	138
7歳	273	148	125	42歳	376	175	201	77歳	266	105	161
8歳	295	134	161	43歳	347	175	172	78歳	267	127	140
9歳	284	149	135	44歳	356	158	198	79歳	217	92	125
10～14歳	1,486	758	728	45～49歳	1,793	907	886	80～84歳	791	310	481
10歳	302	162	140	45歳	372	194	178	80歳	191	86	105
11歳	287	134	153	46歳	396	192	204	81歳	166	71	95
12歳	282	128	154	47歳	347	186	161	82歳	150	50	100
13歳	304	157	147	48歳	316	162	154	83歳	154	63	91
14歳	311	177	134	49歳	362	173	189	84歳	130	40	90
15～19歳	1,460	729	731	50～54歳	1,929	918	1,011	85～89歳	419	124	295
15歳	306	151	155	50歳	391	190	201	85歳	110	34	76
16歳	277	134	143	51歳	328	161	167	86歳	92	26	66
17歳	309	150	159	52歳	359	180	179	87歳	78	24	54
18歳	295	149	146	53歳	420	207	213	88歳	74	22	52
19歳	273	145	128	54歳	431	180	251	89歳	65	18	47
20～24歳	1,444	722	722	55～59歳	2,716	1,303	1,413	90～94歳	199	46	153
20歳	261	119	142	55歳	533	258	275	90歳	48	9	39
21歳	278	141	137	56歳	590	281	309	91歳	59	18	41
22歳	303	155	148	57歳	618	302	316	92歳	32	4	28
23歳	296	153	143	58歳	579	274	305	93歳	39	12	27
24歳	306	154	152	59歳	396	188	208	94歳	21	3	18
25～29歳	1,615	810	805	60～64歳	2,509	1,233	1,276	95～99歳	40	7	33
25歳	298	136	162	60歳	437	199	238	95歳	15	2	13
26歳	301	146	155	61歳	552	264	288	96歳	11	3	8
27歳	319	177	142	62歳	506	261	245	97歳	3	1	2
28歳	340	165	175	63歳	508	252	256	98歳	10	-	10
29歳	357	186	171	64歳	506	257	249	99歳	1	1	-
30～34歳	2,014	1,021	993	65～69歳	2,141	1,048	1,093	100歳～	1	-	1
30歳	359	193	166	65歳	459	233	226	年齢不詳	210	127	83
31歳	388	198	190	66歳	422	213	209				
32歳	426	207	219	67歳	440	191	249				
33歳	392	195	197	68歳	406	193	213				
34歳	449	228	221	69歳	414	218	196				

資料：企画室(国勢調査(平成17年10月1日現在))

(2)人口ピラミッド ※(1)の表より



4. 配偶関係別人口

区分	総数	男						女					
		総数	未婚	有配偶	死別	離別	不詳	総数	未婚	有配偶	死別	離別	不詳
総数	26,011	12,520	3,672	8,126	359	308	55	13,491	2,898	8,240	1,753	548	52
15～19歳	1,460	729	728	1	-	-	-	731	729	2	-	-	-
20～24歳	1,444	722	686	36	-	-	-	722	656	62	-	3	1
25～29歳	1,615	810	645	160	-	4	1	805	545	240	-	19	1
30～34歳	2,014	1,021	553	455	1	12	-	993	375	570	2	45	1
35～39歳	1,980	994	360	604	-	22	8	986	193	717	5	67	4
40～44歳	1,901	923	217	661	-	39	6	978	86	832	8	50	2
45～49歳	1,793	907	145	720	3	37	2	886	72	753	17	40	4
50～54歳	1,929	918	123	743	7	40	5	1,011	54	865	34	57	1
55～59歳	2,716	1,303	114	1,118	14	50	7	1,413	53	1,214	65	78	3
60～64歳	2,509	1,233	59	1,094	34	38	8	1,276	30	1,063	116	60	7
65～69歳	2,141	1,048	22	934	48	40	4	1,093	17	836	190	43	7
70～74歳	1,756	848	7	773	53	11	4	908	29	576	260	36	7
75～79歳	1,303	577	8	492	62	10	5	726	33	333	326	28	6
80～84歳	791	310	3	233	65	5	4	481	13	146	306	12	4
85～89歳	419	124	1	78	44	-	1	295	8	24	253	7	3
90～94歳	199	46	1	23	22	-	-	153	4	6	139	3	1
95～99歳	40	7	-	1	6	-	-	33	1	1	31	-	-
100歳以上	1	-	-	-	-	-	-	1	-	-	1	-	-

資料：企画室(国勢調査(平成17年10月1日現在))

5. 世帯の家族類型別一般世帯数、世帯人員数

世帯の家族類型別		一般世帯数	一般世帯 人 員	親族人員	1世帯当たり 親族人員	
総 数		10,901	29,747	29,692	2.72	
一般世帯	総 数	8,817	27,625	27,608	3.13	
	核 家 族 世 帯	総 数	7,601	22,188	22,174	2.92
		構成(夫婦のみ)	2,627	5,256	5,254	2.00
		構成(夫婦、子供)	4,037	14,686	14,680	3.64
		構成(男親、子供)	145	340	336	2.32
		構成(女親、子供)	792	1,906	1,904	2.40
	親 族 世 帯 そ の 他 の 親 族 世 帯	総 数	1,216	5,437	5,434	4.47
		構成(夫婦、両親)	45	180	180	4.00
		構成(夫婦、ひとり親)	148	444	444	3.00
		構成(夫婦、子供、両親)	195	1,169	1,169	5.99
		構成(夫婦、子供、ひとり親)	497	2,366	2,366	4.76
		構成(夫婦、他の親族(子供を含まない))	28	91	91	3.25
		構成(夫婦、子供、他の親族(親を含まない))	71	325	325	4.58
		構成(夫婦、親、他の親族(子供を含まない))	9	47	47	5.22
構成(夫婦、子供、親、他の親族)		44	284	284	6.45	
構成(兄弟姉妹のみ)		60	127	126	2.10	
他に分類されない親族世帯	119	404	402	3.38		
非親族世帯		38	76	38	1.00	
単独世帯		2,046	2,046	2,046	1.00	

資料：企画室(国勢調査(平成17年10月1日現在))

6歳未満親族のいる 一般世帯			18歳未満親族のいる 一般世帯			親族のみからなる 一般世帯		65歳以上親族のいる 一般世帯		
世帯数	世帯 人員	6歳未満 親族人員	世帯数	世帯 人員	18歳未満 親族人員	世帯数	世帯 人員	世帯数	世帯 人員	65歳以上 親族人員
世帯 1,066	人 4,321	人 1,393	世帯 2,830	人 11,528	人 4,851			世帯 3,710	人 9,328	人 5,297
1,066	4,321	1,393	2,828	11,526	4,849	8,800	27,562	2,936	8,552	4,523
893	3,380	1,180	2,308	8,766	3,945	7,587	22,136	2,151	5,018	3,441
-	-	-	-	-	-	2,625	5,250	1,263	2,527	2,209
852	3,258	1,128	2,070	8,082	3,560	4,031	14,661	561	1,781	898
3	11	6	22	63	30	141	325	54	118	54
38	111	46	216	621	355	790	1,900	273	592	280
173	941	213	520	2,760	904	1,213	5,426	785	3,534	1,082
-	-	-	-	-	-	45	180	24	96	45
-	-	-	-	-	-	148	444	113	339	155
56	334	67	152	922	283	195	1,169	130	778	245
54	276	73	222	1,131	399	497	2,366	342	1,617	370
3	12	3	6	22	8	28	91	16	51	37
22	99	25	49	224	68	71	325	34	156	60
1	5	1	4	24	6	9	47	5	26	8
26	172	32	38	247	63	44	284	25	162	38
-	-	-	-	-	-	59	124	13	30	26
11	43	12	49	190	77	117	396	83	279	98
-	-	-	-	-	-	-	-	2	4	2
-	-	-	2	2	2	2,046	2,046	772	772	772

6. 施設等種類別世帯数、世帯人員数

施設等種類	世帯数					世帯人員				
	総数	1～4人	5～29人	30～49人	50人以上	総数	1～4人	5～29人	30～49人	50人以上
総数	8人	-人	3人	4人	1人	290人	-人	38人	183人	69人
寮・寄宿舎の学生・生徒	-	-	-	-	-	-	-	-	-	-
病院・療養所の入院患者	-	-	-	-	-	-	-	-	-	-
社会施設の入所者	8	-	3	4	1	290	-	38	183	69
自衛隊営庁舎居住者	-	-	-	-	-	-	-	-	-	-
矯正施設の入居者	-	-	-	-	-	-	-	-	-	-
その他	-	-	-	-	-	-	-	-	-	-

資料：企画室(国勢調査(平成17年10月1日現在))

(注) 社会施設…老人ホームや児童養護施設など

7. 住居種類別世帯数、世帯人員数

(1) 平成12年

区分	世帯数	世帯人員	1世帯当たり人員	1世帯当たり延べ面積	1人当たり
一般世帯総数	10,917世帯	30,591人	2.80人	- ^{m²}	- ^{m²}
住宅に住む一般家庭	10,678	30,311	2.84	96.5	34.0
主世帯	10,565	30,043	2.84	97.0	34.1
持ち家	7,344	22,590	3.08	118.6	38.6
公営・公団・公社の借家	1,046	2,570	2.46	44.2	18.0
民営の借家	1,973	4,325	2.19	49.0	22.3
給与住宅	202	558	2.76	54.2	19.6
間借り	113	268	2.37	48.5	20.4
住宅以外に住む一般家庭	239	280	1.17	-	-

(2) 平成17年

区分	世帯数	世帯人員	1世帯当たり人員	1世帯当たり延べ面積	1人当たり
一般世帯総数	10,901世帯	29,747人	2.73人	- ^{m²}	- ^{m²}
住宅に住む一般家庭	10,827	29,662	2.74	98.8	36.1
主世帯	10,710	29,383	2.74	99.3	36.2
持ち家	7,821	23,110	2.95	118.7	40.2
公営・公団・公社の借家	971	2,161	2.23	42.7	19.2
民営の借家	1,795	3,839	2.14	48.4	22.7
給与住宅	123	273	2.22	53.4	24.1
間借り	117	279	2.38	54.8	23.0
住宅以外に住む一般家庭	74	85	1.15	-	-

資料：企画室(国勢調査(各年10月1日現在))

(注) 主世帯…間借り以外の4区分に居住する世帯

持ち家…居住する住宅がその世帯の所有であること(登記の有無を問わない)

間借り…他の世帯が住んでいる住宅の一部を借りて住んでいること

8. 流入・流出人口(15歳以上)

区 分	町外から二宮町(流入)			二宮町から町外(流出)		
	通学者	就業者	総 数	通学者	就業者	総 数
	人	人	人	人	人	人
総数	606	2,689	3,295	1,275	10,031	11,306
神奈川県内	601	2,621	3,222	978	8,346	9,324
横浜市	6	68	74	164	1,224	1,388
川崎市	-	-	-	20	193	213
横須賀市	-	-	-	4	27	31
平塚市	296	481	777	276	1,852	2,128
鎌倉市	4	15	19	36	132	168
藤沢市	15	64	79	95	487	582
小田原市	92	681	773	157	1,505	1,662
茅ヶ崎市	14	104	118	59	269	328
逗子市	-	-	-	6	11	17
相模原市	-	10	10	22	38	60
秦野市	14	276	290	17	519	536
厚木市	-	24	24	34	225	259
大和市	1	9	10	-	40	40
伊勢原市	2	50	52	11	165	176
海老名市	-	-	-	1	53	54
座間市	-	-	-	-	17	17
南足柄市	3	41	44	-	86	86
綾瀬市	-	-	-	1	27	28
寒川町	1	9	10	2	68	70
大磯町	67	421	488	56	497	553
中井町	41	192	233	-	548	548
大井町	2	35	37	1	105	106
松田町	-	12	12	3	29	32
山北町	3	17	20	3	21	24
開成町	-	24	24	-	53	53
箱根町	4	10	14	5	102	107
真鶴町	4	16	20	1	10	11
湯河原町	28	26	54	4	33	37
その他	4	36	40	-	10	10
他都道府県	5	68	73	297	1,685	1,982
埼玉県	-	-	-	3	13	16
千葉県	-	-	-	4	24	28
東京都	2	18	20	274	1,505	1,779
静岡県	3	39	42	12	90	102
他府県	0	11	11	4	53	57

資料：企画室(国勢調査(平成17年10月1日現在))

9. 人口移動

年 別	常住(夜間)人口	昼間人口	昼間人口比	昼間流出入超過人口
平成	人	人	%	人
2年	29,406	21,371	72.7	△ 8,035
7年	30,576	21,702	71.0	△ 8,874
12年	30,797	22,199	72.1	△ 8,598
17年	30,037	21,931	73.0	△ 8,106

資料：企画室(国勢調査(各年10月1日現在))

(注)昼間人口に年齢不詳は含まない

10. 労働力人口(15歳以上)

(1)平成12年

区 分	総数	労働力人口							非 労働力 人口	不詳
		総数	就業者					完 全 失業者		
			総数	主に 仕事	家事の 他仕事	通学のかた わら仕事	休業者			
総 数	人	人	人	人	人	人	人	人	人	人
男	12,912	9,576	9,128	8,795	98	135	100	448	3,257	79
女	13,602	5,962	5,742	3,582	1,957	133	70	220	7,610	30

(2)平成17年

区 分	総数	労働力人口							非 労働力 人口	不詳
		総数	就業者					完 全 失業者		
			総数	主に 仕事	家事の 他仕事	通学のかた わら仕事	休業者			
総 数	人	人	人	人	人	人	人	人	人	人
男	12,520	9,026	8,485	8,049	149	159	128	541	3,435	59
女	13,491	5,854	5,618	3,338	2,063	125	92	236	7,589	48

資料：企画室(国勢調査(各年10月1日現在))

11. 産業大分類別・就業上の地位別就業者数(15歳以上)

区 分	総数	雇用者	役員	雇人の ある業主	雇人の ない業主	家族 従業者	家庭 内職者
	人	人	人	人	人	人	人
総数	14,103	11,597	735	379	905	456	31
第一次産業	264	40	4	12	119	89	-
A 農業	252	33	4	10	118	87	-
B 林業	2	2	-	-	-	-	-
C 漁業	10	5	-	2	1	2	-
第二次産業	3,312	2,734	255	77	150	71	25
D 鉱業	3	3	-	-	-	-	-
E 建設業	861	555	103	54	106	43	-
F 製造業	2,448	2,176	152	23	44	28	25
第三次産業	10,321	8,655	467	287	613	293	6
G 電気・ガス・熱供給・水道業	99	98	1	-	-	-	-
H 情報通信業	522	467	35	3	15	2	-
I 運輸業	596	555	18	3	19	1	-
J 卸売・小売業	2,602	2,068	165	86	158	125	-
K 金融・保険業	382	347	13	3	17	2	-
L 不動産業	251	155	49	7	33	7	-
M 飲食店・宿泊業	628	477	21	45	36	49	-
N 医療・福祉	1,212	1,087	20	46	27	32	-
O 教育・学習支援業	816	719	12	15	67	3	-
P 複合サービス業	150	146	3	-	-	1	-
Q サービス業	2,471	1,944	130	79	241	71	6
R 公務	592	592	-	-	-	-	-
その他	206	168	9	3	23	3	-
S 分類不能の産業	206	168	9	3	23	3	-

資料：企画室(国勢調査(平成17年10月1日現在))

12. 産業大分類別・年齢別(5歳階級)就業者数(15歳以上)

区 分	総数	15～ 19歳	20～ 24歳	25～ 29歳	30～ 34歳	35～ 39歳	40～ 44歳	45～ 49歳	50～ 54歳	55～ 59歳	60～ 64歳	65歳 以上
総 数	11,016	162	706	1,042	1,248	1,179	1,088	1,027	1,073	1,512	1,002	977
第一次産業	103	-	1	1	8	5	2	1	8	12	12	53
A 農業	92	-	1	1	7	4	2	1	8	11	12	45
B 林業	1	-	-	-	1	-	-	-	-	-	-	-
C 漁業	10	-	-	-	-	1	-	-	-	1	-	8
第二次産業	2,569	18	115	228	337	348	300	232	242	403	201	145
D 鉱業	3	-	-	-	-	2	1	-	-	-	-	-
E 建設業	668	2	30	57	95	73	48	51	75	108	72	57
F 製造業	1,898	16	85	171	242	273	251	181	167	295	129	88
第三次産業	8,179	140	574	797	885	807	775	780	811	1,082	776	752
G 電気・ガス・熱供給・水道業	66	1	1	4	10	5	6	3	17	14	5	-
H 情報通信業	409	-	25	75	62	63	55	30	28	47	19	5
I 運輸業	486	2	21	37	56	63	45	64	58	79	43	18
J 卸売・小売業	2,106	71	192	184	235	190	181	199	197	269	174	214
K 金融・保険業	288	-	23	27	35	33	32	32	35	39	20	12
L 不動産業	207	-	4	11	12	15	16	11	12	39	37	50
M 飲食店・宿泊業	527	38	64	51	51	49	37	38	42	64	60	33
N 医療・福祉	946	4	75	116	106	105	110	88	98	114	62	68
O 教育・学習支援業	614	7	32	41	49	38	66	96	97	92	49	47
P 複合サービス業	116	1	13	9	15	8	8	17	16	13	14	2
Q サービス業	1,976	15	112	199	216	192	164	147	171	233	256	271
R 公務	438	1	12	43	38	46	55	55	40	79	37	32
その他	165	4	16	16	18	19	11	14	12	15	13	27
S 分類不能の産業	165	4	16	16	18	19	11	14	12	15	13	27

資料：企画室(国勢調査(平成17年10月1日現在))

(注)人口集中地区数値

4. 事 業 所

1. 産業大分類別事業所数、従業者数

産業大分類	平成16年6月1日現在		平成18年10月1日現在	
	事業所	従業者	事業所	従業者
総数	996	5,705	1,061	6,426
農業	2	69	3	79
林業	-	-	-	-
漁業	1	17	-	-
鉱業	2	20	2	15
建設業	91	430	91	408
製造業	58	608	55	551
電気・ガス・熱供給・水道業	1	12	4	37
情報通信業	2	9	3	9
運輸業	6	109	8	152
卸売・小売業	301	1,813	296	1,766
金融・保険業	10	128	11	109
不動産業	143	231	153	290
飲食店・宿泊業	95	550	96	574
医療・福祉	70	694	79	913
教育・学習支援業	66	227	84	570
複合サービス業	5	37	9	186
サービス業(他に分類されないもの)	143	751	154	565
公務(他に分類されないもの)	-	-	13	202

資料：企画室(事業所・企業統計調査)

(注)平成16年は、民営事業所のみの数値

平成18年の農業欄は、農業・林業・漁業の合計値

2. 大字別事業所数、就業者数(15歳以上)

区 分	事									
	総 数	従業者規模別					農 林 漁 業	鉱 業	建 設 業	製 造 業
		1～ 4人	5～ 9人	10～ 19人	20～ 29人	30人 以上				
総 数	1,061	746	156	96	26	37	3	2	91	55
一 色	59	31	11	8	2	7	1	-	-	1
百合が丘1丁目	9	7	-	2	-	-	-	-	2	-
百合が丘2丁目	32	18	8	3	1	2	-	-	-	-
百合が丘3丁目	11	8	2	-	1	-	1	-	-	-
中 里	50	30	10	3	1	6	-	-	4	4
中里二丁目	81	51	15	10	3	2	-	-	7	4
二 宮	538	406	71	37	13	11	-	2	33	12
富士見が丘一丁目	2	2	-	-	-	-	-	-	-	-
富士見が丘二丁目	34	30	1	3	-	-	-	-	11	1
富士見が丘三丁目	4	4	-	-	-	-	-	-	3	-
山 西	168	124	26	15	1	2	1	-	20	17
川 匂	23	15	3	3	-	2	-	-	1	6
松 根	10	8	1	1	-	-	-	-	3	-
緑が丘一丁目	34	8	6	11	4	5	-	-	5	10
緑が丘二丁目	2	2	-	-	-	-	-	-	-	-
緑が丘三丁目	4	2	2	-	-	-	-	-	2	-

資料：企画室(事業所・企業統計調査(平成18年10月1日現在))

業 所 数												従業者数
産業大分類別												
熱供給・水道業 電気・ガス・	情報通信業	運輸業	卸売・小売業	金融・保険業	不動産業	飲食店宿泊業	医療・福祉	教育・学習支援業	複合サービス業	サービス業	公務	総数
件	件	件	件	件	件	件	件	件	件	件	件	人
4	3	8	296	11	153	96	79	84	9	154	13	6,426
-	-	-	32	-	-	9	3	4	-	9	-	774
-	-	-	3	-	-	2	1	1	-	-	-	40
1	-	1	9	1	1	1	6	5	1	4	2	231
-	-	-	3	-	-	1	2	2	-	2	-	49
-	-	-	15	-	6	1	10	2	-	7	1	423
-	-	1	26	2	1	12	7	4	-	17	-	626
1	1	4	152	6	102	61	35	43	5	72	9	2,739
-	-	-	-	-	-	-	-	1	-	1	-	2
-	-	1	5	1	1	3	2	4	-	5	-	109
1	-	-	-	-	-	-	-	-	-	-	-	8
1	2	1	38	1	39	6	6	9	1	25	1	669
-	-	-	7	-	-	-	4	3	-	2	-	161
-	-	-	-	-	1	-	-	4	-	2	-	31
-	-	-	6	-	1	-	3	-	2	7	-	544
-	-	-	-	-	1	-	-	-	-	1	-	5
-	-	-	-	-	-	-	-	2	-	-	-	15

3. 経営組織別・従業者規模別事業所数

(1) 経営組織別

区分	総数	農林漁業	鉱業	建設業	製造業	熱供給・水道業	電気・ガス・ 運輸業	情報通信業・ 卸売・小売業	金融保険業	不動産業	飲食店・宿泊業	医療・福祉	教育・学習支援業	複合サービス業	サービス業	公務(他に分類 されないもの)
総数	1,061	3	2	91	55	4	11	296	11	153	96	79	84	9	154	13
個人	559	-	-	40	10	-	1	146	1	126	62	40	52	-	81	-
法人	466	3	2	51	45	2	10	149	10	27	34	34	22	9	68	-
法人でない団体	-	-	-	-	-	-	-	-	-	-	-	-	-	-	-	-
国・地方公共団体	36	-	-	-	-	2	-	1	-	-	-	5	10	-	5	13

資料：企画室(事業所)・企業統計調査(平成18年10月1日現在)

(2) 従業者規模別

区分	総数	農林漁業	鉱業	建設業	製造業	熱供給・水道業	電気・ガス・ 運輸業	情報通信業・ 卸売・小売業	金融保険業	不動産業	飲食店宿泊業	医療・福祉	教育・学習支援業	複合サービス業	サービス業	公務(他に分類 されないもの)
総数	1,061	3	2	91	55	4	11	296	11	153	96	79	84	9	154	13
1~4人	733	1	-	61	27	1	7	211	5	144	68	26	57	3	122	-
5~9人	149	-	2	17	10	-	1	41	1	7	12	25	8	4	21	-
10~19人	91	1	-	12	9	1	1	31	3	1	10	12	6	1	3	-
20~29人	23	-	-	1	4	-	-	7	2	-	2	3	3	-	1	-
30人以上	29	1	-	-	5	-	2	5	-	1	4	8	-	1	2	-
国・地方公共団体	36	-	-	-	-	2	-	1	-	-	-	5	10	-	5	13

資料：企画室(事業所)・企業統計調査(平成18年10月1日現在)

5. 工 業

1. 工業用地(従業者30人以上の事業所)

年 別	事業所数	従業者数	敷地面積	建築面積	延面積
平成	件	人	m ²	m ²	m ²
17年	2	71	X	X	X
18年	2	69	X	X	X
19年	2	72	X	X	X
20年	2	71	X	X	X
21年	1	38	X	X	X

資料：企画室(工業統計調査(各年12月31日現在))

2. 製造品出荷額等の主要産業(従業者4人以上の事業所)

年 別	実数	第1位		第2位		第3位	
		産業	構成比	産業	構成比	産業	構成比
平成	百万円		%		%		%
17年	6,091	食料	34.7	電機	10.8	電子部品	9.9
18年	5,612	食料	36.5	一般機械	13.6	電機	11.4
19年	5,725	食料	36.5	一般機械	15.8	電機	15.2
20年	5,196	食料	37.5	生産用機器	4.7	X	X
21年	4,637	食料	43.2	電気機器	5.5	生産用機器	2.4

資料：企画室(工業統計調査(各年12月31日現在))

3. 製造業の従業者数(従業者4人以上の事業所)

年 別	事業所数	従業者数							年間延 従業者数
		総数	常用労働者			個人事業主・家族従事者			
			計	男	女	計	男	女	
平成	件	人	人	人	人	人	人	人	人
17年	38	476	472	236	236	4	3	1	5,671
18年	37	465	461	230	231	4	3	1	5,568
19年	37	450	440	217	223	4	3	1	5,342
20年	37	411	407	216	191	4	3	1	4,869
21年	37	421	418	207	211	3	3	-	5,011

資料：企画室(工業統計調査(各年12月31日現在))

4. 産業中分類別製造業の従業者数(従業者4人以上の事業所)

産業中分類別	事業所数	従業者数							年間延 従業者数
		総数	常用労働者			個人事業主・家族従事者			
			計	男	女	計	男	女	
	件	人	人	人	人	人	人	人	人
総数	37	421	418	207	211	3	3	-	5,011
食料	11	120	118	53	65	2	2	-	1,416
飲料	-	-	-	-	-	-	-	-	-
繊維	1	11	11	2	9	-	-	-	132
木材	1	5	5	5	-	-	-	-	60
家具	1	8	8	6	2	-	-	-	96
紙製品	1	4	4	1	3	-	-	-	48
印刷	2	15	15	6	9	-	-	-	180
化学	-	-	-	-	-	-	-	-	-
石油	-	-	-	-	-	-	-	-	-
プラスチック	1	5	5	2	3	-	-	-	60
ゴム	-	-	-	-	-	-	-	-	-
なめし革	-	-	-	-	-	-	-	-	-
窯業	2	13	13	8	5	-	-	-	156
鉄鋼	-	-	-	-	-	-	-	-	-
非鉄	1	16	16	15	1	-	-	-	192
金属製品	2	40	40	27	13	-	-	-	480
はん用機器	1	14	14	8	6	-	-	-	168
生産用機器	4	25	25	14	11	-	-	-	300
業務用機器	2	19	19	6	13	-	-	-	228
電子部品	2	35	35	9	26	-	-	-	420
電気機器	3	26	25	13	12	1	1	-	300
情報機器	2	65	65	32	33	-	-	-	775
輸送機	-	-	-	-	-	-	-	-	-
その他	-	-	-	-	-	-	-	-	-

資料：企画室(工業統計調査(平成21年12月31日現在))

5. 製造業の概況(従業者4人以上の事業所)

年 別	原材料 使用額	製造品出荷額等				生産額	付加 価値額	粗付加 価値額
		総額	製造品 出荷額	加工賃 収入額	その他 収入額			
平成	百万円	百万円	百万円	百万円	百万円	百万円	百万円	百万円
17年	3,702	6,091	5,012	1,078	1	6,090	2,181	2,278
18年	3,415	5,612	4,589	1,023	-	5,615	1,996	2,095
19年	3,388	5,725	4,515	981	229	5,500	2,147	2,229
20年	3,142	5,196	4,308	648	239	4,931	1,872	1,962
21年	2,761	4,637	3,777	538	322	4,339	1,749	1,795

資料：企画室(工業統計調査(各年12月31日現在))

6. 産業中分類別製造業の概況(従業者4人以上の事業所)

年 別	原材料 使用額	製造品出荷額等				生産額	付加 価値額	粗付加 価値額
		総額	製造品 出荷額	加工賃 収入額	その他 収入額			
総数	百万円	百万円	百万円	百万円	百万円	百万円	百万円	百万円
	2,761	4,637	3,777	538	322	4,339	1,749	1,795
食料	1,558	2,001	1,921	-	80	1,921	422	422
飲料	-	-	-	-	-	-	-	-
繊維	X	X	X	X	X	X	X	X
木材	X	X	X	X	X	X	X	X
家具	X	X	X	X	X	X	X	X
紙製品	X	X	X	X	X	X	X	X
印刷	X	X	X	X	X	X	X	X
化学	-	-	-	-	-	-	-	-
石油	-	-	-	-	-	-	-	-
プラスチック	X	X	X	X	X	X	X	X
ゴム	-	-	-	-	-	-	-	-
なめし革	-	-	-	-	-	-	-	-
窯業	X	X	X	X	X	X	X	X
鉄鋼	-	-	-	-	-	-	-	-
非鉄	X	X	X	X	X	X	X	X
金属製品	X	X	X	X	X	X	X	X
はん用機器	X	X	X	X	X	X	X	X
生産用機器	66	110	65	45	-	110	42	42
業務用機器	X	X	X	X	X	X	X	X
電子部品	X	X	X	X	X	X	X	X
電気機器	82	253	249	4	-	253	163	163
情報機器	X	X	X	X	X	X	X	X
輸送機	-	-	-	-	-	-	-	-
その他	-	-	-	-	-	-	-	-

資料：企画室(工業統計調査(平成21年12月31日現在))

6. 觀 光 ・ 商 業

1. 観光客数の概況

(1) 観光地

年 別	総 数	吾妻山公園	二宮せせらぎ公園	二宮果樹公園	二宮海岸
平成	人	人	人	人	人
17年	456,448	262,062	11,417	16,424	166,545
18年	496,969	296,580	9,997	29,366	161,026
19年	561,954	398,867	8,945	14,736	139,406
20年	446,287	328,688	8,372	12,147	97,080
21年	491,800	372,387	9,798	13,125	96,490
1月	140,891	136,429	461	1,377	2,624
2月	60,555	57,226	425	1,264	1,640
3月	44,623	40,871	385	1,071	2,296
4月	43,356	30,175	799	1,252	11,130
5月	42,307	19,939	1,227	1,107	20,034
6月	25,434	7,542	3,554	982	13,356
7月	22,188	5,135	561	931	15,561
8月	25,773	5,596	420	738	19,019
9月	16,142	10,465	501	844	4,332
10月	29,695	24,745	528	1,173	3,249
11月	29,495	25,200	686	1,443	2,166
12月	11,341	9,064	251	943	1,083

資料：経済課・都市整備課

(2) 行事

行 事 名	期 間	人 数
川勾神社初詣	平成21年1月	10,000
吾妻さんよさこいパレード	平成21年1月18日(日)	3,500
蘇峰堂梅林記念館	平成21年2月	10,000
湘南にのみやふるさとまつり	平成21年11月8日(日)	10,000

資料：経済課

(注) 吾妻山公園の入場者数は、管理棟前で把握したもの

2. 商業の概況

年 別	卸売業					小売業				
	商店数	従業者数	商品 手持額	年間商品 販売額	前回比	商店数	従業者数	売場 面積	年間商品 販売額	前回比
平成	件	人	万円	万円	%	件	人	m ²	万円	%
14年	26	137	24,434	375,790	-	284	1,748	25,592	2,066,317	-
16年	27	169	-	281,795	75.0	275	1,587	22,964	1,860,380	90.0
19年	21	138	21,245	255,300	90.6	255	1,590	25,172	1,986,300	106.8

資料：企画室(商業統計調査(各年6月1日現在))

3. 区分別商業の概況

産業大分類	従業者規模別事業所数					
	1～2人	3～4人	5～9人	10～19人	20～29人	30～49人
卸売業計	事業所 6	事業所 6	事業所 5	事業所 2	事業所 2	事業所 -
各種商品	-	-	-	-	-	-
繊維品	-	-	-	-	-	-
衣服・身の回り品	-	-	-	-	-	-
農畜産物・水産物	1	2	3	-	1	-
食料・飲料	-	-	-	-	-	-
建築材料	-	2	1	1	-	-
化学製品	-	-	-	-	-	-
鉱物・金属材料	-	-	-	-	-	-
再生資源	-	-	-	-	-	-
一般機械器具	-	-	-	-	-	-
自動車	1	1	1	-	-	-
電気機械器具	-	-	-	-	-	-
その他の機械器具	-	-	-	-	-	-
家具・建具・じゅう器等	1	-	-	-	-	-
医薬品・化粧品等	1	1	-	1	1	-
他に分類されない卸売業	2	-	-	-	-	-
小売業計	132	46	37	30	4	4
百貨店・総合スーパー	-	-	-	-	-	-
その他の各種商品	1	-	-	-	-	-
呉服・服地・寝具	4	1	1	-	-	-
男子服	3	1	-	-	-	-
婦人・子供服	7	1	-	1	-	-
靴・履物	1	1	-	-	-	-
その他の織物・衣服・身の回り品	6	1	1	-	-	-
各種食料品	2	2	-	2	1	1
酒	6	3	-	-	-	-
食肉	3	-	-	1	-	-
鮮魚	7	3	-	-	-	-
野菜・果実	12	1	3	1	-	-
菓子・パン	12	8	5	2	-	-
米穀類	2	1	-	-	-	-
その他の飲食料品	12	3	5	14	2	-
自動車	1	1	4	2	-	-
自転車	-	-	-	-	-	-
家具・建具・畳	6	1	1	1	-	-
機械器具	6	3	1	1	-	-
その他のじゅう器	3	-	1	-	-	-
医薬品・化粧品	4	9	7	3	1	-
農耕用品	2	-	-	-	-	-
燃料	1	1	2	1	-	-
書籍・文房具	1	-	3	-	-	3
スポーツ用品・がん具・娯楽用品・楽器	1	-	-	-	-	-
写真機・写真材料	-	2	-	-	-	-
時計・眼鏡・光学機械	3	1	1	-	-	-
他に分類されない小売業	26	2	2	1	-	-

資料：企画室（商業統計調査（平成19年6月1日現在））

		事業所数	従業者数	売場面積	年間商品 販売額	その他の 収入額	商品手持額
50～99人	100人以上						
事業所	事業所	事業所	人	m ²	万円	万円	万円
-	-	21	142	-	255,303	1,959	21,245
-	-	-	-	-	-	-	-
-	-	-	-	-	-	-	-
-	-	-	-	-	-	-	-
-	-	7	52	-	64,595	308	2,246
-	-	-	-	-	-	-	-
-	-	4	26	-	70,331	-	12,817
-	-	-	-	-	-	-	-
-	-	-	-	-	-	-	-
-	-	-	-	-	-	-	-
-	-	3	14	-	43,889	1,551	1,452
-	-	-	-	-	-	-	-
-	-	-	-	-	-	-	-
-	-	1	2	-	X	X	X
-	-	4	45	-	68,983	100	4,675
-	-	2	3	-	X	X	X
-	2	255	1,616	25,172	1,986,336	71,968	225,562
-	1	1	155	X	X	X	X
-	-	1	1	X	X	X	X
-	-	6	16	355	9,161	180	4,693
-	-	4	9	114	3,300	-	948
-	-	9	28	1,288	44,277	49	4,029
-	-	2	5	X	X	X	X
-	-	8	17	X	X	X	X
-	1	9	248	3,330	349,846	-	7,676
-	-	9	20	484	32,214	5	3,070
-	-	4	23	153	13,449	-	189
-	-	10	22	305	17,679	-	256
-	-	17	58	1,306	55,763	-	600
-	-	27	108	682	57,045	1,020	4,958
-	-	3	8	72	10,016	-	445
-	-	36	314	1,618	199,791	3,058	4,294
-	-	8	56	516	138,490	38,651	2,434
-	-	-	-	-	-	-	-
-	-	9	36	249	13,333	-	2,580
-	-	11	39	398	36,983	2,617	6,578
-	-	4	11	235	5,983	156	3,788
-	-	24	164	3,964	279,917	360	29,836
-	-	2	3	X	X	X	X
-	-	5	34	25	131,992	3,330	2,128
-	-	7	138	842	98,924	21,688	8,069
-	-	1	1	X	X	X	X
-	-	2	6	X	X	X	X
-	-	5	15	317	12,847	159	3,657
-	-	31	81	2,192	75,992	259	70,828

7. 農 業

1. 専兼業別農家数(総農家)

年 別	総数	専業農家	兼業農家	第一種兼農業家			第二種兼農業家			自給的農家		
				計	世帯主農業主	世帯主兼業主	その他	計	世帯主農業主		世帯主兼業主	その他
平成	戸	戸	戸	戸	戸	戸	戸	戸	戸	戸	戸	
12年	194	24	84	25	24	-	1	59	36	18	5	86
17年	190	28	66	15	15	-	-	51	31	14	6	96

資料：企画室(農林業センサス(各年2月1日現在))※12年は世界農林業センサス

2. 経営耕地規模別農家数(総農家)

年 別	総数	例外規定	0.05～0.3ha	0.3～0.5ha	0.5～1.0ha	1.0～1.5ha	1.5～2.0ha	2.0～2.5ha
平成	戸	戸	戸	戸	戸	戸	戸	戸
12年	194	4	86	37	46	15	4	2
17年	190	-	101	30	43	10	4	2

資料：企画室(農林業センサス(各年2月1日現在))※12年は世界農林業センサス

3. 農産物販売金額規模別農家数(販売農家)

年 別	総数	販売なし	15万円未満	15～50万円	50～100万円	100～200万円	200～300万円	300～500万円	500～700万円	700～1,000万円	1,000～1,500万円	1,500万円以上
平成	戸	戸	戸	戸	戸	戸	戸	戸	戸	戸	戸	戸
12年	108	3	15	24	17	10	8	6	9	9	3	4
17年	94	6	31		14	12	6	6	5	5	4	5

資料：企画室(農林業センサス(各年2月1日現在))※12年は世界農林業センサス

(注)平成17年数値の15万円未満、15～50万円は合算数値のみ

4. 経営耕地

年別	経営耕作 総面積	田										畑 のある 農家数
		田 のある 農家数	総面積	稲を作った田				調査日前1年間 稲作以外の作 物を作った田		調査日前1年間 作付けしな かった田		
				農家数	面積	二毛作した田		農家数	面積	農家数	面積	
						農家数	面積					
平成	a	戸	a	戸	a	戸	a	戸	a	戸	a	戸
12年	7,553	13	142	8	93	-	-	4	39	2	10	98
17年	6,314	10	89	7	57	-	-	3	32	-	-	76

資料：企画室(農業センサス(各年2月1日現在))※12年は世界農林業センサス
(注)平成17年数値の樹園地面積は総数のみ

5. 農業集落別農家数、農家人口、経営耕地面積等

区 分	農家数			農家人口				経営耕	
	総数	専業 農家	兼業 農家	総数	農業就業人口			総面積	田
					計	男	女		
	戸	戸	戸	a	人	人	人	a	a
総 数	108	24	84	836	255	113	142	7,553	142
一色	37	10	27	265	96	46	50	3,127	70
打越	8	3	5	42	15	9	6	499	22
中里	23	3	20	176	45	18	27	1,297	10
妙見・富士見が丘	11	1	10	86	28	12	16	611	-
元町	1	-	1	21	2	1	1	45	-
上町	-	-	-	2	-	-	-	-	-
中町	1	-	1	2	2	1	1	27	-
下町	2	-	2	18	6	3	3	326	-
梅沢	2	-	2	32	3	1	2	66	-
越地	2	1	1	23	5	3	2	94	-
茶屋	1	-	1	20	4	1	3	137	15
釜野	7	3	4	69	14	6	8	446	19
通川匂	7	3	4	46	25	8	17	653	-
入川匂	6	-	6	34	10	4	6	225	6

資料：企画室(農業農林業センサス(平成12年2月1日現在))

畑									樹園地					
総面積	普通畑				牧草専用地		調査日前1年 間作付けし なかった畑		樹園地 のある 農家数	総面積	果樹園		その他の樹園地	
	農家数	面積	堆肥用作物								農家数	面積	農家数	面積
			農家数	面積	農家数	面積								
a	戸	a	戸	a	戸	a	戸	a	戸	a	戸	a	戸	a
3,262	96	2,850	11	687	2	70	16	342	86	4,149	86	4,095	5	54
2,338	73	2,032	4	248	1	50	15	256	75	3,887	-	-	-	-

地 面 積		過去1年間作付けしなかった土地	
畑	樹園地	田	畑
a	a	a	a
3,262	4,149	10	342
795	2,262	5	115
251	226	-	40
681	606	-	10
220	391	-	-
12	33	-	-
-	-	-	-
20	7	-	-
60	266	-	-
66	-	-	-
30	64	-	-
34	88	-	-
311	116	5	36
605	48	-	83
177	42	-	58

6. 農業就業人口(年齢階層別)

年 別	総数	男									女								
		計	15 ～ 19 歳	20 ～ 29 歳	30 ～ 39 歳	40 ～ 49 歳	50 ～ 59 歳	60 ～ 64 歳	65 ～ 69 歳	70 歳 以上	計	15 ～ 19 歳	20 ～ 29 歳	30 ～ 39 歳	40 ～ 49 歳	50 ～ 59 歳	60 ～ 64 歳	65 ～ 69 歳	70 歳 以上
平成	人	人	人	人	人	人	人	人	人	人	人	人	人	人	人	人	人	人	人
12年	255	113	2	5	4	6	16	13	26	41	142	5	8	12	18	22	23	19	35
17年	210	97	3	4	3	7	11	8	13	48	113	2	3	10	12	23	9	21	33

資料：企画室(農林業センサス(各年2月1日現在))※12年は世界農林業センサス

7. 農業就業人口(農業従事日数別)

年 別	総数	男						女						
		計	29 日 以下	30 ～ 59 日	60 ～ 99 日	100 ～ 149 日	150日 以上	計	29 日 以下	30 ～ 59 日	60 ～ 99 日	100 ～ 149 日	150日 以上	
平成	人	人	人	人	人	人	人	人	人	人	人	人	人	人
7年	192	113	-	-	3	5	105	79	-	1	7	7	64	
12年	255	113	8	3	3	5	94	142	27	15	19	15	66	

資料：企画室(農林業センサス(各年2月1日現在))※12年は世界農林業センサス
(注)平成17年数値は集計なし

8. 果樹栽培農家数と果樹栽培面積(販売農家)

(1) 栽培農家数

年 別	りんご	ぶどう	日本 なし	もも	温州 みかん	なつ みかん	その他か んきつ類	かき	くり	うめ	その他 果樹
平成	戸	戸	戸	戸	戸	戸	戸	戸	戸	戸	戸
12年	3	2	3	-	73	1	8	17	10	19	6
17年	1	2	2	-	68	2	5	15	11	16	6

資料：企画室(農林業センサス(各年2月1日現在))※12年は世界農林業センサス

(2) 栽培面積

年 別	りんご	ぶどう	日本 なし	もも	温州 みかん	なつ みかん	その他か んきつ類	かき	くり	うめ	その他 果樹
平成	a	a	a	a	a	a	a	a	a	a	戸
12年	83	100	57	-	2,855	1	67	138	102	290	81
17年	40	47	49	-	2,695	9	36	79	85	154	79

資料：企画室(農林業センサス(各年2月1日現在))※12年は世界農林業センサス

9. 作物別収穫面積(販売農家)

区 分	平成12年		平成17年	
	収穫農家数	収穫面積	収穫農家数	収穫面積
	戸	h a	戸	h a
水稲	3	40	2	X
陸稲	-	-	-	-
小麦	-	-	1	X
大麦・裸麦	-	-	-	-
ビール麦	-	-	-	-
そば・ひえ・とうもろこし等の雑穀	1	20	1	X
ばれいしょ	52	158	48	2
かんしょ	30	97	26	1
大豆	-	-	3	0
その他の豆類	25	140	25	1
たばこ	-	-	-	-
茶	-	-	-	-
その他の工芸作物	1	1	1	X
トマト	15	30	22	0
きゅうり	31	54	24	X
なす	32	52	23	X
結球はくさい	31	58	31	1
キャベツ	27	83	22	1
ほうれんそう	32	73	23	1
ねぎ	38	107	34	X
たまねぎ	63	457	56	4
だいこん	42	81	38	1
にんじん	22	38	11	0
さといも	50	149	46	1
レタス	6	10	7	0
ピーマン	9	13	10	X
すいか	6	11	8	0
いちご	-	-	1	X
その他の野菜	28	179	27	2
花き類・花木	12	88	2	X
種苗・苗木類	-	-	-	-
飼料用作物	-	-	-	-
その他の作物	2	119	2	X
しいたけ	-	-	-	-

資料：企画室(農林業センサス(各年2月1日現在))

10. 農地転用状況

年 別	転用計	住宅用地	商工場用地	駐車場	資材置場	その他
平成	m ²	m ²	m ²	m ²	m ²	m ²
17年度	11,418	7,105	-	639	1,582	2,092
18年度	14,530	7,921	1,453	3,821	976	359
19年度	7,609	4,279	-	1,457	595	1,278
20年度	22,369	8,027	-	593	-	13,749
21年度	7,181	5,309	377	1,087	347	61

資料：農業委員会

8. 漁 業

1. 漁業経営体と漁船隻数

年 別	経営体数				漁船隻数										動力船のトン数
	総数	個人	会社	共同経営	総数	無動力船	船外機付船	動力船							
								総数	1トン未満	1～3	3～5	5～10	10～20		
平成	件	件	件	件	隻	隻	隻	隻	隻	隻	隻	隻	隻	隻	隻
17年	5	4	1	-	10	3	-	7	0	5	-	-	2	32	
18年	5	4	1	-	10	3	-	7	0	5	-	-	2	32	
19年	5	4	1	-	10	3	-	7	0	5	-	-	2	32	
20年	5	4	1	-	10	3	-	7	0	5	-	-	2	32	
21年	4	3	1	-	10	3	-	7	0	5	-	-	2	32	

資料：経済課(漁勢調査(各年1月1日現在))

2. 主な漁業種類別経営体数

年 別	総数	小型底引き網	刺し網	いか釣り	その他の釣り	地引網	大型定置網	その他のほえなわ	養殖わかめ	その他の漁業
平成	件	件	件	件	件	件	件	件	件	件
17年	6	-	-	-	-	4	1	-	1	-
18年	6	-	-	-	-	4	1	-	1	-
19年	6	-	-	-	-	4	1	-	1	-
20年	6	-	-	-	-	4	1	-	1	-
21年	5	-	-	-	-	3	1	-	1	-

資料：経済課(漁勢調査(各年1月1日現在))

3. 専兼業別兼業種類別個人経営体数

年 別	総数	自営漁業のみ専業	経営が主漁業	経営が従漁業	兼業実数	自営業						やとわれ		
						計	農業	水産加工業	遊魚案内業	民宿	その他	計	やとわれ漁業	やとわれ漁業以外
平成	件	件	件	件	件	件	件	件	件	件	件	件	件	件
5年	6	2	2	2	4	1	1	-	-	-	-	3	1	2
10年	4	-	2	2	4	1	1	-	-	-	-	3	-	3
15年	X	X	X	X	X	X	X	X	X	X	X	X	X	X
20年	X	X	X	X	X	X	X	X	X	X	X	X	X	X

資料：企画室(漁業センサス(各年11月1日現在))

4. 漁獲金額別経営体数

年 別	総数	30万円 未満	30～ 50万円	50～ 100万円	100～ 200万円	200～ 500万円	500～ 1,000万円	1,000～ 2,000万円	2,000～ 5,000万円	5,000～ 1億円	1億円～ 10億円	10億円 以上
平成	件	件	件	件	件	件	件	件	件	件	件	件
5年	7	1	-	-	1	1	2	1	-	-	1	-
10年	5	-	-	-	1	1	2	-	-	1	-	-
15年	4	X	X	X	X	X	X	X	X	X	X	X
20年	3	X	X	X	X	X	X	X	X	X	X	X

資料：企画室(漁業センサス(各年11月1日現在))

5. 海上作業従事日数別漁業就業者数

年 別	総数	30～ 89日	90～ 149日	150～ 199日	200～ 249日	250日 以上
平成	件	件	件	件	件	件
5年	36	6	14	3	3	10
10年	25	1	4	11	1	8
15年	X	X	X	X	X	X
20年	X	X	X	X	X	X

資料：企画室(漁業センサス(各年11月1日現在))

6. 最盛期の海上作業従事者数別経営体数

年 別	総数	1人	2人	3～ 4人	5～ 9人	10～ 19人	20～ 49人	50～ 99人	100～ 149人
平成	件	件	件	件	件	件	件	件	件
5年	7	1	1	2	2	1	-	-	-
10年	5	-	-	1	2	2	-	-	-
15年	4	X	X	X	X	X	X	X	X
20年	3	X	X	X	X	X	X	X	X

資料：企画室(漁業センサス(各年11月1日現在))

7. 年齢階層別漁業就業者数

年 別	総数	男										女	
		計	15～ 24歳	25～ 29歳	30～ 34歳	35～ 39歳	40～ 44歳	45～ 49歳	50～ 54歳	55～ 59歳	60歳 以上		
平成	人	人	人	人	人	人	人	人	人	人	人	人	人
5年	36	26	-	-	-	-	-	-	2	6	18	10	
10年	25	21	1	-	-	-	-	-	-	2	18	4	
15年	X	X	X	X	X	X	X	X	X	X	X	X	
20年	X	X	X	X	X	X	X	X	X	X	X	X	

資料：企画室(漁業センサス(各年11月1日現在))

9. く ら し

1. 都市ガス需要状況

年 度	家庭用		商業用		その他		合計		1戸(1件) 当たり月 平均消費量
	件数	年 間 消費量	件数	年 間 消費量	件数	年 間 消費量	件数	年 間 消費量	
平成	件	m ³	件	m ³	件	m ³	件	m ³	m ³
19年度	2,876	1,213,529	29	40,334	29	67,181	2,934	1,321,044	37.5
20年度	2,809	1,204,195	29	35,804	29	71,519	2,867	1,311,518	38.1
21年度	2,720	1,135,174	28	29,397	30	56,835	2,778	1,221,406	36.6
22年度	2,690	1,098,865	27	26,877	32	51,123	2,749	1,176,865	35.7

資料：小田原ガス株式会社

消費単位：45MJ (13A)

2. 水道普及率と給水状況

年 度	世帯数	戸数に対する普及率		人口	人口に対する普及率		給水状況	
		給水戸数	普及率		給水人口	普及率	年 間 給水量	1戸当たり 月平均使用料
平成	戸	戸	%	人	人	%	m ³	m ³
17年度	11,028	12,294	111.5	30,078	30,012	99.8	3,342,896	22.7
18年度	11,113	12,253	110.3	29,832	29,768	99.8	3,262,900	22.2
19年度	11,143	12,417	111.4	29,591	29,527	99.8	3,231,263	21.7
20年度	11,274	12,447	110.4	29,578	29,515	99.8	3,153,812	21.1
21年度	11,388	12,521	109.9	29,633	29,571	99.8	3,127,459	20.8

資料：神奈川県企業庁水道電気局平塚水道営業所

(注)戸数に対する普及率は、戸数＝世帯数

3. たばこ消費状況

年 別	年間消費量	対前年度比
平成	本	
17年度	43,464,940	△ 4.70
18年度	40,905,186	△ 5.89
19年度	38,765,938	△ 5.23
20年度	37,234,380	△ 3.95
21年度	38,225,451	2.66

資料：税務課

4. 酒類販売数量

年 別	総 数	清酒	焼酎	ビール	果実 酒類	ウイスキー類	その他
平成	kl	kl	kl	kl	kl	kl	kl
17年度	37,087	2,996	4,911	13,249	1,003	439	14,489
18年度	37,081	3,056	4,967	12,207	1,003	447	15,401
19年度	34,178	2,828	4,481	11,364	861	386	14,258
20年度	34,369	2,681	4,310	11,844	783	357	14,394

資料：企画室(東京国税局ホームページ統計情報(平塚税務署管内))

5. 神奈川県消費者物価指数

区 分	総合	食料	住居	光熱 水道	家具 家事	被服 履物	保健 医療	交通 通信	教育	教養 娯楽	諸雑
平成											
17年	100.0	100.0	100.0	100.0	100.0	100.0	100.0	100.0	100.0	100.0	100.0
18年	100.0	100.1	99.0	103.4	98.9	99.8	99.7	100.2	100.9	98.6	102.1
19年	100.3	100.4	98.9	104.7	98.7	102.0	100.4	100.2	101.5	98.1	103.9
20年	101.4	103.0	98.5	109.9	98.8	103.1	100.8	101.5	102.0	98.0	104.7
21年	100.3	102.7	98.2	107.4	98.1	99.8	100.4	97.8	102.9	96.1	104.5

資料：企画室(神奈川県消費者物価指数年報(神奈川県平均・年平均))

10. 交通・運輸・通信

1. JR二宮駅乗降客数

年 別	乗降客数	乗客数			1日平均乗客数		
		総 数	定期券 利用者	定期外	総 数	定期券 利用者	定期外
平成	人	人	人	人	人	人	人
17年度	10,586,824	5,293,412	3,789,973	1,503,439	14,502	10,383	4,119
18年度	10,591,354	5,295,677	3,778,310	1,517,367	14,509	10,352	4,157
19年度	10,647,534	5,323,767	3,802,089	1,521,678	14,545	10,388	4,157
20年度	10,587,206	5,293,603	-	-	14,503	-	-
21年度	10,466,068	5,233,034	-	-	14,337	-	-

資料：東日本旅客鉄道株式会社

(注)乗降客数は、便宜的に乗客総数を2倍して算出

定期券利用者・定期外の内訳は、平成20年度より非公表

2. 加入電話施設数等

年 別	総 数	加入電話		公衆電話
		一般加入 電 話	INS64	
平成		件	台	台
17年度	227,368	203,767	23,601	82
18年度	210,323	189,185	21,138	76
19年度	192,909	174,245	18,664	70
20年度	178,291	161,827	16,464	69
21年度	161,913	147,540	14,373	67

資料：NTT東日本神奈川支店

(注)総数は、一般加入電話（アナログ系）とINS64（デジタル系）の合計

加入電話は、市外局番「0463」全体の数値（二宮町・平塚市・秦野市・伊勢原市・大磯町）

公衆電話は、二宮町の数値

3. 交通量調査の状況

〈内原跨線橋上T字路〉

日付：平成22年2月24日(水)

天候：晴れ

調査地	午前(7~10時)			午後(16~19時)		
	オートバイ	自動車	合計	オートバイ	自動車	合計
駅北口 → 釜野	9	213	222	80	232	312
駅北口方面 → 国道一号線	11	123	134	23	206	229
国道一号線 → 駅北口	17	41	58	11	96	107
国道一号線 → 釜野	7	334	341	11	224	235
釜野 → 国道一号線	44	499	543	12	327	339
釜野 → 駅北口	116	86	202	18	238	256

〈商工会館前交差点〉

日付：平成22年2月15日(月)

天候：曇り

調査地	午前(7~10時)			午後(16~19時)		
	オートバイ	自動車	合計	オートバイ	自動車	合計
秦野 → 国道一号線	80	1,073	1,153	82	1,320	1,402
秦野 → 駅北口	17	173	190	10	108	118
国道一号線 → 秦野	64	1,399	1,463	99	1,379	1,478
国道一号線 → 駅北口	20	140	160	15	122	137
駅北口 → 秦野	5	459	464	8	174	182
駅北口 → 国道一号線	5	86	91	16	165	181

〈ラディアン前交差点〉

日付：平成22年2月17日(水)

天候：曇り

調査地	午前(7~10時)			午後(16~19時)		
	オートバイ	自動車	合計	オートバイ	自動車	合計
秦野 → 駅北口	76	469	545	10	385	395
秦野 → 富士見が丘	10	174	184	3	316	319
富士見が丘 → 駅北口	69	317	386	6	260	266
富士見が丘 → 秦野	5	273	278	7	273	280
国道一号線 → 富士見が丘	4	271	275	15	213	228
駅北口 → 秦野	7	110	117	36	337	373
駅北口 → 富士見が丘	3	60	63	15	203	218
駅北口 → 国道一号線	0	2	2	0	4	4

〈駅北口東側T字路〉

日付：平成22年2月23日(火)

天候：晴れ

調査地	午前(7~10時)			午後(16~19時)		
	オートバイ	自動車	合計	オートバイ	自動車	合計
北口商店街 → ロータリー	1	332	333	0	303	303
北口商店街 → 商工会館	11	421	432	13	238	251
商工会館 → 北口商店街	17	97	114	7	135	142
商工会館 → ロータリー	3	122	125	2	88	90

資料：防災安全課(平成22年2月調査)

4. 自動車保有台数

年 別	総数	貨物		乗合		乗用		特殊	大型特殊
		普通	小型	普通	小型	普通	小型		
平成	台	台	台	台	台	台	台	台	台
17年度	11,211	72	434	6	11	4,012	6,523	129	24
18年度	10,939	75	410	7	11	4,006	6,276	130	24
19年度	10,657	75	400	6	13	4,030	5,990	119	24
20年度	10,488	78	383	6	14	3,978	5,887	117	25
21年度	10,414	74	370	5	14	4,022	5,786	118	25

資料：湘南自動車検査登録事務所

5. 軽自動車・原動機付自転車等保有台数

年 別	総数	軽自動車	小型特殊	小型二輪	原動機付 自転車
平成	台	台	台	台	台
17年	7,225	3,244	57	757	3,167
18年	7,422	3,401	58	777	3,186
19年	7,616	3,582	57	792	3,185
20年	7,737	3,718	55	813	3,151
21年	7,787	3,802	54	849	3,082

資料：税務課(各年4月1日現在)

6. バス路線

路 線	1日当たり運行本数	
	往路	復路
二宮駅北口	本	本
二宮駅北口～二宮駅北口		
(二宮団地北循環)	12	
(二宮団地南循環)	12	
(湘南緑が丘循環)	47	
(コミュニティバス右循環)	3	
(コミュニティバス左循環)	3	
二宮駅北口～東海大学大磯病院	2	1
二宮駅北口～団地中央	23	22
二宮駅北口～大磯駅	4	3
(馬場・大磯住宅経由経由)	23	23
二宮駅北口～秦野駅南口	36	22
(井ノ口 団地中央経由)		
(四ツ谷 南が丘経由)	1	
急行(新道経由)	8	8
(南が丘 団地中央経由)	22	22
二宮駅北口～緑が丘二丁目	3	
(二宮高校前経由)		
(二宮高校前・団地中央経由)	2	
二宮駅北口～中央公園前	3	
(二宮高校前経由)		
(団地中央・二宮高校前経由)	2	
二宮駅南口		
二宮駅南口～平塚駅北口	19	19
(中沢橋・国府新宿経由)		
(山下・国府新宿経由)	3	3
(花水・さざれ石経由)	17	16
二宮駅南口～松岩寺	3	2
(生沢経由)		
二宮駅南口～比奈窪	36	38
(押切 下小竹経由)		
二宮駅南口～高尾	8	6
(押切 比奈窪経由)		
二宮駅南口～団地中央	6	6
(釜野経由)		
平塚駅北口～国府津駅	15	23
(さざれ石・二宮駅経由)		
(大磯駅・二宮駅経由)	18	10
平塚駅北口～小田原駅《休日のみ》	1	1
(二宮駅・国府津駅経由)		

資料：神奈川中央交通株式会社（平成23年1月1日現在）

1 1 . 社 会 福 祉

1. 生活保護の状況

年度別	被保護世帯数	被保護人員	保護率	保 護 費					
				総 計	生活扶助	住宅扶助	教育扶助	医療扶助	その他扶助
平成	世帯	人	0/00	千円	千円	千円	千円	千円	千円
17年度	143	206	6.81	154,930	103,408	43,397	2,050	3,328	2,747
18年度	148	210	7.00	163,296	106,947	49,075	1,578	2,881	2,815
19年度	149	203	6.83	158,057	102,588	50,116	1,560	2,541	1,252
20年度	151	207	6.98	162,906	104,734	52,321	861	2,695	2,295
21年度	169	232	7.83	190,883	118,465	58,542	1,514	2,397	9,965

資料：神奈川県平塚保健福祉事務所

(注)医療扶助は、神奈川県平塚保健福祉事務所支払分の数値(支払基金経由分は含まない)
被保護世帯数、被保護人員、保護率は年度平均の数値
保護費は年度計の数値

2. 民生委員児童委員数

年度別	計	男	女
平成	人	人	人
17年	45	14	31
18年	45	14	31
19年	45	14	31
20年	45	14	31
21年	45	12	33

資料：福祉課(各年4月1日現在)

3. 障害別対象者数

年度別	身体障害者 総数	視覚障害	聴覚障害	音声障害	内部障害	肢体不自由	知的障害者 総数	精神障害者 総数
平成	人	人	人	人	人	人	人	人
17年度	853	55	73	8	196	521	114	・・・
18年度	881	55	70	5	211	540	116	74
19年度	909	51	73	5	227	553	132	79
20年度	923	49	76	4	238	556	143	90
21年度	950	46	78	7	253	566	153	102

資料：高齢障がい課

(注)精神障害者は、平成18年度より集計

4. 心配ごと相談の状況

年 別	生計年金	職業生業	住 宅	家 族	結婚離婚	健康医療	精神衛生	人権法律	財 産	事 故	母子保健児童福祉	父子福祉母子福祉	老人福祉	苦 情	その他	合 計
平成	件	件	件	件	件	件	件	件	件	件	件	件	件	件	件	件
17年度	-	-	3	4	5	-	-	1	28	1	-	-	-	-	10	52
18年度	-	-	4	8	4	-	-	2	33	-	-	-	-	3	7	61
19年度	1	-	2	8	3	-	-	1	28	2	-	-	-	1	9	55
20年度	-	-	2	8	7	1	-	-	22	-	-	-	-	2	4	46
21年度	-	1	1	7	2	-	1	2	11	-	-	-	-	-	9	34

資料：福祉課

5. 児童扶養手当受給者

年 別	受給資格	支給停止	受給者
平成	人	人	人
17年	206	16	190
18年	213	26	187
19年	192	12	171
20年	202	20	182
21年	207	24	183

資料：福祉課(各年12月31日現在)

6. 共同募金の実績

年 別	目標額	実績額	目標額に対する比率
平成	千円	千円	
17年	2,510	2,414	96.2
18年	2,450	2,395	97.8
19年	2,400	2,412	100.5
20年	2,360	2,388	101.2
21年	2,350	2,344	99.7

資料：福祉課(各年12月1日現在)

7. 保育園運営費の概況

年齢別	年間延入所児童数	年間運営費	1人当たり平均額
	人	円	円
0歳児	198	32,142,200	162,334
1～2歳児	1,325	130,929,700	98,815
3歳児	823	41,497,460	50,422
4歳児以上	1,728	75,836,950	43,887
総数	4,074	280,406,310	68,828

資料：福祉課(平成21年度)

8. 保育所の概況

年 別	保育所数	定 員	入所児童数											管外委託児童数						
			総 数	0 歳児	1 歳児	2 歳児	3 歳児	4 歳児以上	うち管外受託児童数					総 数	0 歳児	1 歳児	2 歳児	3 歳児	4 歳児以上	
									総 数	0 歳児	1 歳児	2 歳児	3 歳児							4 歳児以上
17年	5	375	332	8	47	60	71	146	46	-	8	10	8	20	31	3	4	4	7	13
18年	5	375	362	16	43	66	77	160	51	3	6	9	14	19	23	-	4	5	5	9
19年	5	375	362	11	50	57	84	160	54	3	4	7	11	29	19	-	2	3	4	10
20年	5	375	346	10	37	61	69	169	51	2	3	5	10	31	14	1	1	1	3	8
21年	5	375	345	10	49	54	71	161	32	-	2	4	5	21	15	1	5	4	1	4
22年	4	330	342	11	44	71	68	148	24	2	1	1	5	15	19	-	3	4	7	5
私立																				
二宮保育園	-	90	99	3	11	18	25	42	6	-	-	-	2	4	-	-	-	-	-	-
梅花保育園	-	90	91	5	11	20	12	43	6	-	-	1	-	5	-	-	-	-	-	-
みちる愛児園	-	60	56	1	7	11	11	26	6	1	1	-	1	3	-	-	-	-	-	-
町立																				
百合が丘保育園	-	90	77	2	12	18	13	32	6	1	-	-	2	3	-	-	-	-	-	-

資料：福祉課(各年4月1日現在)

9. 町民センター利用状況

年 別	件数	利用者
平成	件	人
17年度	2,560	60,179
18年度	2,320	53,394
19年度	2,536	54,687
20年度	2,690	46,966
21年度	2,688	50,265

資料：公共施設課

10. 敬老金品贈与該当者数

年 別	敬老祝金該当者				長寿夫妻 (結婚50年以上)
	総 数	99歳	88歳	77歳	
平成	人	人	人	人	組
17年度	338	1	70	267	54
18年度	326	5	68	253	46
19年度	365	4	72	289	46
20年度	398	6	89	303	56
21年度	410	7	93	310	72

資料：高齢障がい課

11. 高齢者人口

年 別	総人口	高齢者人口					高齢者構成比				
		65～69歳	70～79歳	80～89歳	90歳以上	合計	65～69歳	70～79歳	80～89歳	90歳以上	合計
平成	人	人	人	人	人	人	%	%	%	%	%
19年	30,365	2,274	3,253	1,335	279	7,141	7.5	10.7	4.4	0.9	23.5
20年	30,130	2,312	3,399	1,431	316	7,458	7.7	11.3	4.7	1.0	24.8
21年	30,109	2,451	3,456	1,592	318	7,817	8.1	11.5	5.3	1.1	26.0
22年	30,164	2,490	3,566	1,658	319	8,033	8.3	11.8	5.5	1.1	26.6

資料：高齢障がい課(各年4月1日現在)

(注)人口は、住民基本台帳の人口

12. 介護保険サービス給付状況

項 目	平成20年3月～21年2月計		1か月平均		
	人数	給付額	人数	給付額	1人当たり 給付額
	人	千円	人	千円	円
総 計	26,866	1,575,286	2,242	131,275	2,073,132
居住サービス合計	22,253	706,631	1,857	58,885	552,094
訪問介護	3,143	121,358	262	10,113	38,599
訪問入浴介護	462	26,326	39	2,194	56,256
訪問看護	883	33,875	74	2,823	38,149
通所介護・通所リハビリ	4,488	228,665	374	19,055	50,949
福祉用具貸与	3,515	49,115	293	4,093	13,969
短期入所生活・短期入所療養介護	1,039	62,989	87	5,249	60,333
居宅療養管理指導	1,002	6,637	84	553	6,583
特定施設入所者生活介護	587	90,795	49	7,566	154,408
居宅介護支援(ケアプラン)	6,895	73,103	575	6,092	10,595
福祉用具購入費	132	3,085	11	257	23,364
住宅改修費	107	10,683	9	890	98,889
地域密着型サービス合計	989	188,077	82	15,674	658,657
認知症対応型通所介護	146	12,478	12	1,040	86,667
小規模多機能型居宅介護	153	17,566	13	1,464	112,615
認知症対応型共同生活介護	401	94,376	33	7,865	238,333
地域密着型介護老人福祉施設入所者生活介護	289	63,657	24	5,305	221,042
施設サービス合計	2,560	654,841	214	54,571	838,280
介護老人福祉施設	1,547	368,674	129	30,723	238,163
介護老人保健施設	718	181,953	60	15,163	252,717
介護療養型医療施設	295	104,214	25	8,685	347,400
高齢介護サービス費	1,064	25,737	89	2,145	24,101

資料：高齢障がい課(平成21年度介護保険事業状況報告(年報))

13. 要介護認定者数

項 目	人 数				構 成 比			
	40～64歳	65～74歳	75歳以上	合 計	40～64歳	65～74歳	75歳以上	合 計
	人	人	人	人	%	%	%	%
年齢別人口	10,500	4,486	3,544	18,530	-	-	-	-
認定者合計	29	155	924	1,108	100.0	100.0	100.0	100.0
要支援1	1	20	115	136	3.4	12.9	12.4	12.3
要支援2	9	23	127	159	31.0	14.8	13.7	14.4
要介護1	3	23	125	151	10.3	14.8	13.5	13.6
要介護2	5	27	159	191	17.2	17.4	17.2	17.2
要介護3	3	19	158	180	10.3	12.3	17.1	16.2
要介護4	2	26	106	134	6.9	16.8	11.5	12.1
要介護5	6	17	134	157	20.7	11.0	14.5	14.2

資料：高齢障がい課(平成21年度介護保険授業状況報告(3月分))

14. 老人医療給付状況

区分			平成18年度	平成19年度	平成20年度	平成21年度
年間受給者数		人	3,296	3,161	-	-
件数	総数	件	100,342	102,188	9,294	6
	医科入院	件	2,056	1,980	197	6
	食事療養費	件	1,914	1,836	173	6
	医科入院外	件	52,173	50,029	4,251	-
	歯科	件	5,407	7,869	450	-
	調剤	件	36,119	37,082	3,307	-
	現金給付	件	4,561	5,200	1,088	-
	訪問看護療養費	件	26	28	1	-
金額	総数	千円	2,152,192	2,198,169	220,536	3,053
	医科入院	千円	948,953	981,540	104,650	2,825
	食事療養費	千円	37,543	36,352	3,640	228
	医科入院外	千円	583,629	571,412	51,668	-
	歯科	千円	74,392	65,080	6,467	-
	調剤	千円	447,078	473,412	42,023	-
	現金給付	千円	59,153	68,755	12,079	-
	訪問看護療養費	千円	1,444	1,618	9	-
1件当たり金額	平均	円	21,449	21,511	23,729	508,833
	医科入院	円	461,553	495,727	531,218	470,833
	食事療養費	円	19,615	19,800	21,040	38,000
	医科入院外	円	11,186	11,422	12,154	-
	歯科	円	13,758	8,270	14,371	-
	調剤	円	12,378	12,767	12,707	-
	現金給付	円	12,969	13,222	11,102	-
	訪問看護療養費	円	55,538	57,786	9,000	-
1人当たり金額	平均	円	652,971	695,403	-	-
	医科入院	円	287,910	310,516	-	-
	食事療養費	円	11,390	11,500	-	-
	医科入院外	円	177,072	180,769	-	-
	歯科	円	22,570	20,588	-	-
	調剤	円	135,643	149,767	-	-
	現金給付	円	17,947	21,751	-	-
	訪問看護療養費	円	438	512	-	-

資料：保険予防課

(注) 給付は前年3月～当年2月の診療分・人数は3～2月の平均

15. 国民健康保険加入状況

年 別	世帯			人口		
	世帯数	加入世帯数	加入率	人口	被保険者数	加入率
平成	世帯	世帯	%	人	人	%
17年	11,606	6,211	53.5	31,070	11,726	37.7
18年	11,632	6,292	54.1	30,809	11,772	38.2
19年	11,735	6,372	54.3	30,567	11,821	38.7
20年	11,789	6,427	54.5	30,331	11,807	38.9
21年	11,921	5,030	42.2	30,307	8,878	29.3
22年	12,048	4,977	41.3	30,187	8,721	28.9

資料：保険予防課(各年3月31日現在)

16. 保険税の状況(現年度分)

年 別	調定額	収納額	収納率	調定に対する	
				1人当たり額	1世帯当たり額
平成	円	円	%	円	円
17年度	940,499,300	892,256,472	94.9	79,893	149,475
18年度	960,074,700	906,923,410	94.5	81,218	150,671
19年度	966,114,300	910,268,857	94.2	81,826	150,321
20年度	1,015,561,500	928,140,550	91.4	114,391	201,901
21年度	966,917,400	882,607,440	91.3	110,872	194,277

資料：保険予防課

17. 保険給付の状況

(1)療養給付、療養費

区 分	件 数	費用額
	件	円
療養給付	145,816	2,741,375,665
診療費等	91,695	2,126,818,006
調剤	54,121	614,557,659
療養費	2,321	30,938,145
診療費	40	323,460
補装具等	2,281	30,614,685

資料：保険予防課(国民健康保険事業状況報告書：平成21年度)

(2)高額療養費、その他の給付

区 分	件 数	支払額
	件	円
高額療養費	3,532	218,442,669
その他の給付	76	12,920,000
移送費	-	-
出産育児給付	28	11,000,000
葬祭給付	48	1,920,000

資料：保険予防課(国民健康保険事業状況報告書：平成21年度)

18. 後期高齢者医療加入状況

年 別	人 口	被保険者数	加入率
平成	人	人	%
20年	30,307	3,368	11.1
21年	29,633	3,510	11.8

資料：保険予防課(各年3月31日現在)

19. 国民年金加入状況

区 分			平成19年	平成20年	平成21年	平成22年
人 数	加入者総数	人	7,477	7,214	7,011	6,924
	1号被保険者	人	4,505	4,384	4,277	4,311
	強制加入者	人	4,394	4,276	4,177	4,203
	任意加入者	人	111	108	100	108
	3号被保険者	人	2,972	2,830	2,734	2,613
比 率	加入者総数	%	100.0	100.0	100.0	100.0
	1号被保険者	%	60.3	60.8	61.0	62.3
	強制加入者	%	(97.5)	(97.5)	(97.7)	(97.5)
	任意加入者	%	(2.5)	(2.5)	(2.3)	(2.5)
	3号被保険者	%	39.7	39.2	39.0	37.7

資料：保険予防課(各年3月31日現在)

20. 抛出年金支給状況

区 分			平成18年	平成19年	平成20年	平成21年
人 数	総 額	人	6,279	6,657	7,070	7,364
	老齢年金	人	485	450	426	385
	母子年金	人	-	-	-	-
	障害年金	人	14	15	12	9
	遺児年金	人	-	-	-	-
	寡婦年金	人	6	5	4	4
	死亡一時金	人	3	10	13	3
	老齢基礎年金	人	5,402	5,796	6,225	6,572
	障害基礎年金	人	291	297	311	324
	遺族基礎年金	人	78	84	79	67
	年 金 額	総 額	円	6,521,337,600	4,456,650,100	4,752,042,300
老齢年金		円	229,726,500	213,373,600	203,237,000	185,363,500
母子年金		円	-	-	-	-
障害年金		円	13,069,400	13,861,500	11,089,200	8,316,900
遺児年金		円	-	-	-	-
寡婦年金		円	3,143,900	2,336,700	1,899,800	1,899,800
死亡一時金		円	427,000	1,500,000	1,918,500	418,500
老齢基礎年金		円	3,626,760,000	3,896,369,800	4,196,185,500	4,444,827,800
障害基礎年金		円	2,588,400,000	264,124,500	276,144,100	287,762,600
遺族基礎年金		円	59,810,800	65,084,000	61,568,200	51,108,000

資料：保険予防課

21. 老齢福祉年金(無抛出年金)支給状況

年 別	支給者	全支給		一部支給		全額 停止
	人数	人数	支給額	人数	支給額	人数
平成	人	人	円	人	円	人
17年度	3	2	81,400	1	175,200	1
18年度	4	2	812,464	2	243,765	-
19年度	3	1	405,798	2	245,000	-
20年度	2	1	405,800	1	176,900	-
21年度	1	1	405,800	-	-	-

資料：保険予防課

1 2 . 保 健 · 衛 生

1. 病院・診療所数

年 別	病院			一般診療所			歯科診療所
	病院数	病床数	人口1万 対病床数	診療所数	病床数	人口1万 対病床数	
平成							
17年	-	-	0.0	22	14	4.63	21
18年	-	-	0.0	22	3	1.01	20
19年	-	-	0.0	24	-	0.00	21
20年	-	-	0.0	24	-	0.00	20
21年	-	-	0.0	24	-	0.00	20

資料：神奈川県平塚保健福祉事務所(各年3月31日現在)

2. 医療従事者数

年 別	総 数	医 師	歯科医師	薬剤師	助産師	看護師	医師1人当たり 町 民 数
平成	人	人	人	人	人	人	
16年	150	30	25	51	2	42	1,018
18年	130	24	21	39	-	46	1,247
20年	155	25	22	58	2	48	1,183

資料：神奈川県平塚保健福祉事務所(各年12月31日現在)

(注)各年調査

看護師は准看護師を含む

3. 主要死因別死亡者数

年 別	総数	区 分													
		脳 血 管 疾 患	が ん	心 疾 患	高 血 圧 性 疾 患	腎 不 全	肝 硬 変	消 化 性 潰 瘍	結 核	肺 炎 及 び 気 管 支 炎	喘 息	老 衰	自 殺	事 故 死	そ の 他
平成	人	人	人	人	人	人	人	人	人	人	人	人	人	人	人
18年	252	33	80	33	4	6	2	-	1	20	-	2	8	12	51
19年	256	28	80	34	-	2	2	5	1	25	1	12	12	10	44
20年	247	34	88	30	-	3	4	3	-	21	-	7	7	10	40

資料：企画室(神奈川県衛生統計年報)

4. 予防接種実施状況

年 別	集団接種		個別接種					
	小児まひ	B C G	三種混合	二種混合	麻しん・風しん	麻しん	風しん	日本脳炎
平成	人	人	人	人	人	人	人	人
19年度	378	191	767	253	435	-	1	90
20年度	384	164	766	249	899	1	-	44
21年度	372	183	825	239	844	1	2	485

資料：保険予防課

5. 献血実施状況

年 別	献血回数	採血目標	献血希望者	採血者	不適合者	目標達成率
平成	回	人	人	人	人	%
17年度	9	317	216	188	28	59.3
18年度	10	297	220	194	26	65.3
19年度	10	297	198	164	34	55.2
20年度	5	256	109	95	14	37.1
21年度	2	245	89	80	9	32.7

資料：保険予防課

6. 健康診査受診者数

年 別	健康診査	胃がん	大腸がん	子宮がん	乳がん	肺がん
平成	人	人	人	人	人	人
17年度	3,748	294	277	323	282	81
18年度	3,778	280	270	365	290	47
19年度	3,963	283	258	276	291	52
20年度	2,901	237	212	276	331	42
21年度	2,902	253	2,250	632	851	1,820

資料：保険予防課

(注)平成20年度より基本健康診査から名称変更

7. 乳幼児健康診査受診者数

年 別	4か月児	8～10か月児	1歳6か月児	3歳児	2歳児歯科
平成	人	人	人	人	人
17年度	192	185	221	212	190
18年度	174	191	186	211	218
19年度	183	163	198	224	173
20年度	173	195	180	185	183
21年度	176	181	204	213	197

資料：保険予防課

8. し尿収集状況

年 別	浄化槽汚泥			し 尿			合計収集量
	基 数	台 数	収集量	戸 数	台 数	収集量	
平成	基	台	kl	戸	台	kl	kl
18年度	3,960	5,728	8,877.0	9,734	721	985.5	9,862.5
19年度	3,555	5,100	7,869.8	8,683	673	911.6	8,781.4
20年度	3,347	4,775	7,400.9	6,058	507	631.8	8,032.7
21年度	3,248	4,827	7,500.9	4,228	388	446.7	7,947.6
4月	249	330	503.5	329	29	37.9	541.4
5月	250	360	555.1	347	27	36.7	591.8
6月	324	447	669.5	381	30	41.5	711.0
7月	335	423	636.2	367	28	38.5	674.7
8月	267	367	566.8	366	26	37.1	603.9
9月	247	394	617.9	333	25	34.2	652.1
10月	245	489	816.6	363	26	34.6	851.2
11月	237	435	710.7	328	33	34.8	745.5
12月	317	473	730.6	390	41	41.6	772.2
22年1月	258	334	500.7	310	38	33.2	533.9
2月	224	375	588.2	346	42	35.1	623.3
3月	295	400	605.1	368	43	41.5	646.6
月平均	270.7	402.3	625.1	352.3	32.3	37.2	662.3

資料：生活環境課

9. じん芥収集状況

年 別	合計収集量	可燃ごみ		資源ごみ			
		毎日出るごみ	許可業者	樹脂類	古紙布類	金属空き缶類	空きビン
平成	t	t	t	t	t	t	t
18年度	10,462.778	5,974.910	592.216	685.341	2,023.455	272.599	301.125
19年度	10,048.338	5,676.135	615.143	708.570	1,937.672	257.365	252.936
20年度	9,462.566	5,390.390	565.770	651.200	1,836.495	228.170	228.480
21年度	9,232.030	4,903.790	552.845	654.395	1,737.805	219.965	229.230
4月	770.445	441.155	45.000	53.725	164.060	18.575	18.230
5月	845.815	470.325	50.600	56.210	156.220	19.440	19.730
6月	814.160	437.030	49.570	55.395	138.130	19.225	19.515
7月	803.070	445.020	49.480	55.780	133.470	17.790	17.640
8月	822.815	420.140	47.660	59.210	152.450	19.730	21.375
9月	755.020	386.265	46.920	56.285	136.925	20.195	19.500
10月	757.540	390.165	47.870	54.285	136.600	16.875	17.290
11月	749.540	370.430	43.390	51.690	147.310	20.120	19.945
12月	852.135	426.960	44.725	58.760	173.615	20.635	19.775
22年1月	709.700	391.590	42.845	53.895	138.495	14.470	21.090
2月	622.280	327.740	39.480	44.015	119.895	17.695	18.245
3月	729.510	396.970	45.305	55.145	140.635	15.215	16.895
月平均	769.336	408.649	46.070	54.533	144.817	18.330	19.103

資料：生活環境課

(注) 剪定枝は平成20年4月より収集開始

美化清掃は平成21年4月より集計開始

剪定枝	粗大ごみ		不燃ごみ		直接搬入 ごみ	不法投棄 回収	河川清掃	美化清掃
	大型ごみ	家具寝具類	その他	蛍光管類				
t	t	t	t	t	t	t	t	t
-	50.235	134.435	51.700	8.780	363.758	1.133	3.091	-
-	41.270	143.990	72.990	8.030	326.836	5.723	1.678	-
49.360	40.875	126.775	68.880	6.830	264.780	2.420	2.141	-
362.305	50.775	134.020	83.630	7.670	286.415	1.886	1.429	5.870
4.265	-	-	-	-	25.040	0.175	0.135	0.085
6.935	-	34.430	-	-	29.210	0.485	0.155	2.075
40.565	-	-	28.775	1.540	22.855	0.070	0.090	1.400
39.710	21.850	-	-	-	22.070	0.121	0.139	-
36.190	-	37.000	-	-	28.680	0.350	0.030	-
50.085	-	-	15.300	2.085	20.375	0.175	0.115	0.795
55.000	14.790	-	-	-	23.715	0.120	0.160	0.670
43.970	-	34.750	0.015	-	17.485	0.100	0.320	0.015
49.440	-	-	25.175	2.065	30.290	0.020	0.015	0.660
12.125	14.135	-	-	-	20.840	0.045	-	0.170
10.365	-	27.840	-	-	16.835	0.080	0.090	-
13.655	-	-	14.365	1.980	29.020	0.145	0.180	-
30.192	4.231	11.168	6.969	0.639	23.868	0.157	0.119	0.489

1 3. 教 育

1. 学校の総覧

区 分	学校数	学級数	教員数			生徒・児童・幼児数		
			総数	男	女	総数	男	女
	校	級	人	人	人	人	人	人
幼稚園	5	35	60	4	56	746	363	383
小学校	3	53	80	30	50	1,494	776	718
中学校	2	28	56	37	19	800	411	389
高等学校	1	24	54	44	10	929	492	437

資料：企画室(学校基本調査(平成22年5月1日現在))

2. 学校施設状況

区 分	校地面積	建物面積		
		合 計	校 舎	体育館
	m ²	m ²	m ²	m ²
二宮小学校	10,678	7,224	6,354	870
一色小学校	21,902	5,504	4,590	914
山西小学校	22,300	6,183	5,286	897
二宮中学校	17,075	7,430	6,314	1,116
二宮西中学校	24,986	6,873	5,640	1,233

資料：教育総務課(学校施設台帳結果(平成22年5月1日現在))

3. 小中学校別教員と児童生徒数

区 分	学級数	教員数	児童生徒数		
			計	男	女
	人	人	人	人	人
総 計	81	136	2,294	1,187	1,107
小学校計	53	80	1,494	776	718
二宮小学校	21	32	672	353	319
一色小学校	17	27	386	201	185
山西小学校	15	21	436	222	214
中学校計	28	56	800	411	389
二宮中学校	16	33	468	242	226
二宮西中学校	12	23	332	169	163

資料：教育総務課(平成22年5月1日現在)

4. 幼稚園の概況

年 別	園数	組数	教員数(本務者)			職員数(本務者)			総数		
			計	男	女	計	男	女	計	男	女
平成			人	人	人	人	人	人	人	人	人
17年	5	35	49	4	45	8	5	3	767	378	389
18年	5	36	49	4	45	10	5	5	791	398	393
19年	5	34	51	3	48	9	4	5	760	386	374
20年	5	35	54	3	51	9	4	5	764	393	371
21年	5	35	57	4	53	7	3	4	742	361	381
22年	5	35	60	4	56	8	4	4	746	363	383

資料：企画室(学校基本調査(各年5月1日現在))

5. 小学校の概況

年 別	学校数	学級数	教員数(本務者)			職員数(本務者)			総数		
			計	男	女	計	男	女	計	男	女
平成			人	人	人	人	人	人	人	人	人
17年	3	58	84	32	52	7	3	4	1,703	850	853
18年	3	60	88	32	56	7	3	4	1,694	864	830
19年	3	55	78	29	49	7	3	4	1,658	848	810
20年	3	54	74	29	45	6	3	3	1,596	809	787
21年	3	53	75	30	45	6	4	2	1,538	789	749
22年	3	53	80	30	50	7	4	3	1,494	776	718

資料：企画室(学校基本調査(各年5月1日現在))

6. 中学校の概況

年 別	学校数	学級数	教員数(本務者)			職員数(本務者)			総数		
			計	男	女	計	男	女	計	男	女
平成			人	人	人	人	人	人	人	人	人
17年	2	27	55	36	19	5	3	2	830	455	375
18年	2	25	54	34	20	4	2	2	764	399	365
19年	2	26	54	35	19	5	1	4	754	388	366
20年	2	27	58	40	18	5	1	4	763	386	377
21年	2	28	60	38	22	5	1	4	793	411	382
22年	2	28	56	37	19	4	1	3	800	411	389

資料：企画室(学校基本調査(各年5月1日現在))

園児数					
3歳児		4歳児		5歳児	
男	女	男	女	男	女
人	人	人	人	人	人
81	94	149	145	148	150
111	85	136	153	151	155
99	94	146	124	141	156
107	115	138	129	148	127
94	95	132	158	135	128
115	101	118	127	130	155

児童数											
1学年		2学年		3学年		4学年		5学年		6学年	
男	女	男	女	男	女	男	女	男	女	男	女
人	人	人	人	人	人	人	人	人	人	人	人
161	124	138	141	140	151	160	148	135	139	116	150
124	130	161	123	137	138	145	150	161	149	136	140
128	130	120	126	161	121	136	140	141	149	162	144
126	130	132	126	121	125	159	120	134	138	137	148
120	104	124	130	133	131	117	128	159	117	136	139
117	101	121	104	124	133	133	132	118	129	163	119

生徒数					
1学年		2学年		3学年	
男	女	男	女	男	女
人	人	人	人	人	人
153	120	141	122	161	133
103	126	154	119	142	120
130	122	104	126	154	118
152	128	131	122	103	127
127	135	151	126	133	121
131	130	129	134	151	125

7. 高等学校の概況

年 別	学校数	学級数	教員数(本務者)			職員数(本務者)			総数	
			計	男	女	計	男	女	計	男
平成			人	人	人	人	人	人	人	人
17年	1	21	51	35	16	9	4	5	828	412
18年	1	20	49	34	15	8	4	4	782	400
19年	1	20	50	35	15	6	2	4	778	399
20年	1	22	50	34	16	7	2	5	859	420
21年	1	23	53	41	12	7	2	5	889	457
22年	1	24	54	44	10	7	3	4	929	492

資料：企画室(学校基本調査(各年5月1日現在))

8. 中学校の進路別卒業生数

年 別	総数			進学者			就職者			計
	計	男	女	計	男	女	計	男	女	
平成	人	人	人	人	人	人	人	人	人	人
17年	263	145	118	261	143	118	-	-	-	-
18年	292	159	133	289	156	133	-	-	-	-
19年	263	143	120	257	142	115	2	1	1	4
20年	277	156	121	273	153	120	2	2	-	2
21年	232	104	128	231	103	128	1	1	-	-
22年	256	134	122	254	133	121	2	1	1	-

資料：企画室(学校基本調査(各年5月1日現在))

9. 中学校の高等学校等への進学者数

年 別	総数			高等学校(本科)							
				全日制			定時制			計	
	計	男	女	計	男	女	計	男	女		
平成	人	人	人	人	人	人	人	人	人	人	人
17年	261	143	118	253	138	115	1	-	1	4	
18年	287	156	131	276	149	127	10	6	4	-	
19年	256	141	115	246	132	114	-	-	-	5	
20年	270	152	118	260	146	114	3	1	2	2	
21年	230	103	127	223	99	124	5	3	2	-	
22年	254	133	121	245	126	119	3	2	1	2	

資料：企画室(学校基本調査(各年5月1日現在))

生徒数						
1学年		2学年			3学年	
女	男	女	男	女	男	女
人	人	人	人	人	人	人
416	116	122	139	137	157	157
382	146	130	115	118	139	134
379	145	132	141	128	113	119
439	137	183	143	129	140	127
432	194	130	127	175	136	127
437	184	139	185	128	123	170

無業者		その他(死亡等)		
男	女	計	男	女
人	人	人	人	人
-	-	2	2	-
-	-	3	3	-
-	4	-	-	-
1	1	-	-	-
-	-	-	-	-
-	-	-	-	-

通信制		高等学校(別科)			高等専門学校等			盲・聾・養護学校 高等部(本科)		
男	女	計	男	女	計	男	女	計	男	女
人	人	人	人	人	人	人	人	人	人	人
4	-	-	-	-	-	-	-	3	1	2
-	-	-	-	-	-	-	-	1	1	-
4	1	-	-	-	3	3	-	2	2	-
1	1	-	-	-	-	-	-	5	4	1
-	-	-	-	-	-	-	-	2	1	1
2	-	-	-	-	-	-	-	4	3	1

10. 図書館蔵書数

分類	記号	冊数
合計	-	195,072
一般書		135,909
総記	000	4,693
哲学	100	4,993
歴史	200	14,659
社会科学	300	18,756
自然科学	400	9,762
工業技術	500	11,290
産業	600	5,012
芸術	700	13,898
語学	800	2,251
文学	900	50,595
児童書	-	44,998
外国語資料	G	252
地域資料	K・N	12,040
マンガ	M	1,873

分類	点数
AV資料	14,003
CD	7,807
カセット	534
ビデオ	3,816
DVD	1,846

資料：生涯学習課(平成22年3月31日現在)

11. 図書館利用状況

年 別	貸出者数(町内在住者)						入館者数
	合計	幼 児	小学生	中学生	高校大学生	成人一般	
平成	人	人	人	人	人	人	人
18年度	87,875	5,079	10,213	2,670	4,166	65,747	321,821
19年度	85,571	4,498	9,124	2,448	3,999	65,502	305,405
20年度	85,794	4,196	8,344	2,103	4,217	66,934	302,225
21年度	82,732	3,651	7,104	2,040	4,050	65,887	286,475
4月	6,866	305	541	134	328	5,558	23,202
5月	7,104	291	572	144	353	5,744	23,303
6月	6,493	261	536	111	299	5,286	21,538
7月	7,509	335	818	247	381	5,728	28,309
8月	8,102	320	1,002	412	436	5,932	32,460
9月	5,777	268	545	138	263	4,563	20,047
10月	7,644	327	572	164	371	6,210	24,870
11月	6,730	303	582	140	314	5,391	22,405
12月	6,334	282	506	157	309	5,080	20,092
22年1月	6,536	301	446	138	359	5,292	22,748
2月	6,665	322	493	111	297	5,442	23,713
3月	6,972	336	491	144	340	5,661	23,788

資料：生涯学習課

12. 図書館広域利用貸出状況

年 別	合 計	幼 児	小学生	中学生	高校大学生	成人一般
平成	人	人	人	人	人	人
18年度	39,650	2,036	3,917	856	2,667	30,174
19年度	40,658	2,005	3,830	808	2,152	31,863
20年度	41,513	2,263	3,790	725	1,921	32,814
21年度	41,425	2,125	3,614	897	1,781	33,008
4月	3,599	177	315	66	110	2,931
5月	3,465	159	300	66	115	2,825
6月	3,233	148	269	41	132	2,643
7月	3,625	180	330	113	169	2,833
8月	4,034	164	443	186	212	3,029
9月	2,784	140	251	49	125	2,219
10月	3,738	203	308	82	147	2,998
11月	3,242	162	279	59	129	2,613
12月	3,118	171	263	54	139	2,491
22年1月	3,455	181	286	58	205	2,725
2月	3,453	211	291	56	149	2,746
3月	3,679	229	279	67	149	2,955

資料：生涯学習課

13. 町の施設利用状況(町民センター・図書館を除く)

(1) 町有諸施設利用状況(学校体育施設・プールを除く)

年 別	武道館		体育館		運動場		緑が丘テニスコート		ラディアンテニスコート	
	団体数	人 数	団体数	人 数	団体数	人 数	団体数	人 数	団体数	人 数
平成	団体	人	団体	人	団体	人	団体	人	団体	人
18年度	821	21,535	2,250	65,073	571	28,998	931	3,514	1,500	5,973
19年度	855	21,788	2,168	54,716	645	30,154	768	3,042	1,427	6,067
20年度	854	19,184	2,360	52,596	722	47,943	856	3,311	1,341	5,196
21年度	866	21,195	2,781	67,003	599	46,413	650	4,324	678	2,292
4月	68	1,700	210	3,984	55	3,754	67	135	64	191
5月	73	1,417	197	3,886	66	5,066	56	341	59	227
6月	85	2,237	274	8,782	55	4,047	50	328	35	171
7月	77	1,936	264	5,009	53	3,914	79	801	52	147
8月	68	1,555	188	5,939	47	1,538	49	331	66	198
9月	72	1,836	224	4,491	68	6,105	59	415	81	250
10月	79	1,667	224	4,131	42	4,083	34	265	64	199
11月	73	1,862	212	4,119	49	4,458	63	469	52	187
12月	65	1,586	220	4,312	35	1,612	56	372	61	200
22年1月	63	1,678	229	8,497	53	6,160	43	259	53	196
2月	72	1,842	250	7,867	34	2,939	49	338	49	152
3月	71	1,879	289	5,986	42	2,737	45	270	42	174

資料：生涯学習課

(2) 学校体育施設開放利用状況(体育館)

年 別	二宮 小学校	一色 小学校	山西 小学校	二宮 中学校	二宮西 中学校	合計
平成	回	回	回	回	回	回
18年度	479	208	121	195	124	1,127
19年度	513	211	137	196	219	1,276
20年度	512	212	201	206	201	1,332
21年度	444	143	123	75	211	996
4月	41	0	9	0	21	71
5月	50	15	13	0	22	100
6月	38	8	7	0	17	70
7月	45	5	12	12	18	92
8月	34	18	14	12	19	97
9月	35	17	11	13	18	94
10月	27	13	10	15	19	84
11月	40	12	8	12	15	87
12月	34	19	13	11	13	90
22年1月	42	17	10	0	13	82
2月	34	10	13	0	14	71
3月	24	9	3	0	22	58

資料：生涯学習課

(3) 町営プール利用状況(開設時期7~8月)

年 別	山西プール					袖が浦プール			
	大人	子ども	団体	(うち大人)	合計	大人	子ども	団体等	合計
平成	人	人	人	人	人	人	人	人	人
21年度	1,437	2,599	2,779	(272)	6,815	492	1,478	2,192	4,162
22年度	1,893	3,270	3,076	(250)	8,239	717	1,722	2,821	5,260
7月	698	1,593	2,597	(160)	4,888	232	838	2,504	3,574
8月	1,195	1,677	479	(90)	3,351	485	884	317	1,686

資料：生涯学習課・経済課

(4) 町民温水プール利用状況

年 別	プール利用人数		多目的ルーム 利用人数	障害者		無料 子ども	団体専用 利用人数	福祉関係 利用人数	ウェルネスカード [®] 利用人数	共済券 利用人数	パスポート 利用人数	合 計
	大人	子ども		大人	子ども							
平成	人	人	人	人	人	人	人	人	人	人	人	人
17年度	46,630	5,853	7,151	1,327	25	8,862	-	145	1,210	-	-	71,203
18年度	47,990	5,672	6,632	1,298	61	8,212	-	114	1,179	-	-	71,158
19年度	46,343	5,511	6,434	1,827	111	8,759	-	140	1,291	1,110	-	71,526
20年度	45,107	4,883	6,765	2,492	99	8,176	-	147	1,213	1,696	-	70,578
21年度	26,992	11,412	3,907	1,292	85	-	17	387	1,199	1,899	9,318	56,508
4月	2,244	612	408	141	7	-	-	72	132	108	846	4,570
5月	2,570	1,132	368	132	9	-	10	37	106	152	873	5,389
6月	2,943	1,503	344	136	8	-	7	55	70	180	952	6,198
7月	3,483	2,025	449	149	17	-	-	-	112	282	990	7,507
8月	4,174	2,373	385	170	27	-	-	-	86	420	842	8,477
9月	2,870	943	349	105	5	-	-	17	123	212	931	5,555
10月	2,379	840	370	124	7	-	-	17	126	144	913	4,920
11月	1,890	340	342	101	1	-	-	32	79	79	847	3,711
12月	431	45	63	30	-	-	-	9	24	2	220	824
22年1月	1,887	674	356	100	-	-	-	59	158	133	865	4,232
2月	1,033	461	212	54	-	-	-	67	118	80	512	2,537
3月	1,088	464	261	50	4	-	-	22	65	107	527	2,588

資料：生涯学習課

(注) 平成21年度使用料改定により、無料子どもの該当なし
平成21年度使用料改定により、年間パスポート発行開始

14. 文化財指定状況

(1) 町指定

名 称	所 在 地
有形文化財	
木造薬師如来坐像	二宮町山西551 茶屋薬師堂
木造阿弥陀如来立像	二宮町一色765 浄源寺
梵 鐘	二宮町山西793 等覚院
弥生土器	二宮町二宮1240-10 二宮町生涯学習センター
田 舟	二宮町山西2122 川勾神社
木造隨身倚像	二宮町山西2122 川勾神社
川勾神社文書	二宮町山西2122 川勾神社
和田家文書	二宮町山西410 和田家
天然記念物	
フジの木	二宮町山西793 等覚院
カヤの木	二宮町川勾230 西光寺
タブの木	二宮町山西191 松本家
蘇峰堂の庭園	二宮町二宮605 (財)徳富蘇峰記念塩崎財団
無形民俗文化財	
中里祭囃子 (中里祭囃子保存会)	二宮町中里903-3 中里老人憩の家

資料：生涯学習課

(2) 県指定

名 称	所 在 地
天然記念物	
ナシ・モモの原木群	二宮町二宮1217

資料：生涯学習課

14. 土 木 ・ 公 園

1. 町道の概況

区 分	規格改良			未 改 良				未舗装道	舗装道	道路敷	重複道
	13.0m以上	5.5m以上	5.5m未満	5.5m以上	3.5m以上	3.5m未満	自動車不能	延長	延長	面積	延長
	m	m	m	m	m	m	m	m	m	m ²	m
1 級	23	13,340	5,455	0	0	293	186	0	19,111	166,490	23
2 級	0	4,731	9,313	2	57	2,485	857	110	16,478	93,848	82
その他	81	4,746	48,804	27	259	24,291	12,940	4,859	73,349	358,557	550
合 計	104	22,817	63,572	29	316	27,069	13,983	4,969	108,938	618,895	655

資料：都市整備課(平成22年4月1日現在)

(注)1級、2級、その他は国道交通省で定められた基準

2. 県道の概況

区 分	幅 員	延 長	道路部面積	舗装延長
	m	m	m ²	m
県道71号 (秦野二宮線)	19.24	3,537	68,056	3,537
県道703号 (二宮停車場線)	15.90	27	429	27

資料：神奈川県平塚土木事務所(平成22年4月1日現在)

(注)幅員は平均値

3. 国道の概況

区 分	名 称	幅 員	延 長	面 積	舗装延長	舗装面積
		m	m	m ²	m	m ²
一 般 国 道	国道一号線	8.95	3,429	53,587	3,429	30,690
	国道一号線 (西湘バイパス)	18.50	607	26,912	607	11,230
	国道一号線 (取付部)	8.08	268	6,578	268	2,165
一般国道計		11.84	4,304	87,077	4,304	44,085
有 料 国 道	国道一号線 (西湘バイパス)	19.0	2,780	52,820	2,780	38,920
	国道271号線 (小田原厚木線)	17.8	2,500	44,500	2,500	35,000
有料国道計		18.4	5,280	97,320	5,280	73,920

資料：国土交通省小田原出張所・中日本高速道路(株)小田原保全サービスセンター
(平成22年4月1日現在)

(注)幅員は平均値

4. 橋りょうの概況

区 分	橋 数	延 長	橋面積	永 久 橋		
				橋 数	延 長	橋面積
		m	m ²		m	m ²
町 道	48	703	4,529	48	703	4,529
県 道	8	268	3,587	8	268	3,587
一般国道	4	81	1,096	4	81	1,096
西湘バイパス	4	680	8,360	4	680	8,360
小田原厚木線	3	226	3,540	3	226	3,540
合 計	67	1,958	21,112	67	1,958	21,112

資料：国土交通省小田原出張所・中日本高速道路(株)小田原保全サービスセンター・
神奈川県平塚土木事務所・都市整備課(平成22年4月1日現在)

5. 公共下水道の普及率

区 分	行政人口 (A)	全体計画 面 積	市 街 化 区域面積	事業認可 区域面積	処理区域 人口(B)	処理区域 面 積	水 洗 化 人 口	整備区域 面 積	人口普及率 (B/A)
平成	人	ha	ha	ha	人	ha	人	ha	%
19年	30,390	528	434	404	19,456	284	12,563	284	64.0
20年	30,163	528	434	404	20,766	302	13,867	302	68.8
21年	30,130	528	434	404	21,850	322	15,131	322	72.5
22年	30,164	528	434	404	23,000	339	14,960	339	76.2

資料：下水道課(各年4月1日現在)

(注)行政人口は、住民基本台帳人口

処理区域人口・面積は、翌年4月1日公示分を含む供用開始済区域人口・面積

6. 都市計画街路

区 分	起点及び終点		幅 員	延 長
			m	m
秦野二宮線	大字二宮字下浜端	～ 大字一色字清水の上	16	2,320
一般国道一号線	大字二宮字下川窪	～ 大字川匂字押切	12	3,000
二宮駅南口線	大字二宮字西浜端	～ 大字二宮字中向浜	15	240
二宮駅北口線	大字二宮字内原	～ 大字二宮字堂面前	15	600
二宮釜野線	大字二宮字内原	～ 大字山西字板屋地	12	1,260
二宮国府線	大字二宮字内原	～ 大字二宮字日吉上道	12	990
湾岸中里線	大字二宮字下向浜	～ 大字中里字馬田	12	3,430
首塚浜辺線	大字山西字浜辺	～ 大字山西字首塚	12	150
東川尻線	大字山西字東川尻	～ 大字山西字東川尻	12	100
小 竹 線	大字中里字西川	～ 百合が丘1丁目	13	1,020

資料：都市整備課(平成22年4月1日現在)

7. 都市公園の位置と区域(敷地面積)

名称	位置	区域(敷地面積)
総計		m ² 178,731.59
吾妻山公園	二宮町二宮・中里・山西地内	113,664.78
二宮せせらぎ公園	二宮町一色地内	8,933.95
百合が丘長畑公園	二宮町百合が丘3丁目地内	4,940.18
百合が丘清水公園	二宮町百合が丘2丁目地内	2,906.30
百合が丘久杉公園	二宮町百合が丘2丁目地内	1,725.01
百合が丘峠公園	二宮町百合が丘1丁目地内	4,676.74
富士見が丘石合公園	二宮町富士見が丘三丁目地内	2,240.12
富士見が丘松根公園	二宮町富士見が丘三丁目地内	1,605.28
富士見が丘田代公園	二宮町富士見が丘二丁目地内	3,737.72
富士見が丘富士見公園	二宮町富士見が丘一丁目地内	1,703.96
袖が浦公園	二宮町二宮地内	4,850.51
松根台公園	二宮町松根地内	2,136.23
緑が丘中央公園	二宮町緑が丘一丁目地内	5,279.96
緑が丘古墳公園	二宮町緑が丘三丁目地内	5,121.64
緑が丘運動公園	二宮町緑が丘三丁目地内	5,221.91
二宮果樹公園	二宮町二宮地内	9,987.30

資料：都市整備課(平成22年4月15日現在)

8. 児童遊園地・こどもの広場の概況

年 別	児童遊園地		こどもの広場	
	設置数	面 積	設置数	面 積
平成	か所	m ²	か所	m ²
17年	41	24,683.65	15	3,179.99
18年	41	24,683.65	15	3,102.88
19年	41	24,683.65	14	2,696.99
20年	41	24,683.65	14	2,696.99
21年	40	24,055.56	15	2,975.99
22年	40	24,055.56	15	2,975.99

資料：都市整備課(各年3月31日現在)

10. 地域別建築同意状況

年 別	計	一色	緑が丘	百合が丘	中里	二宮	富士見が丘	松根	山西	川匂
平成	件	件	件	件	件	件	件	件	件	件
17年度	136	3	3	-	36	55	3	1	33	2
18年度	135	1	1	3	17	46	6	1	57	3
19年度	120	1	1	-	24	36	-	1	55	2
20年度	111	-	1	1	23	36	5	-	45	-
21年度	96	-	2	1	10	41	5	-	36	1

資料：消防署

11. 業態別建築同意状況

区 分	平成19年度		平成20年度		平成21年度	
	件数	面積	件数	面積	件数	面積
総 数	120	29,188.68	110	27,208.07	96	19,963.30
専用住宅	101	18,815.24	106	24,539.45	88	16,087.31
併用住宅	-	-	-	-	-	-
集会場	-	-	1	1,307.74	-	-
飲食店	1	1,127.34	-	-	-	-
店 舗	-	-	1	712.00	1	74.75
旅 館	-	-	-	-	-	-
共同住宅	8	5,157.96	1	586.11	-	-
保育園	-	-	-	-	-	-
寺 院	-	-	-	-	-	-
養護施設	1	1,246.14	-	-	2	1,291.98
学 校	-	-	-	-	-	-
工 場	1	381.74	-	-	1	1,700.72
遊技場	-	-	-	-	-	-
倉 庫	1	28.75	-	-	-	-
官公施設	-	-	-	-	-	-
事務所	-	-	-	-	-	-
車庫等	-	-	1	62.77	-	-
銀 行	-	-	-	-	-	-
病 院	1	927.18	-	-	-	-
複合用途	1	431.15	-	-	-	-
図書館	-	-	-	-	-	-
その他	5	1,073.18	-	-	4	808.54

資料：消防署

15. 治 安 · 公 害

1. 防犯灯設置状況

年 別	総 数	水銀灯			蛍光灯			LED		
		総数	ポール型	共架型	総数	ポール型	共架型	総数	ポール型	共架型
平成	灯	灯	灯	灯	灯	灯	灯	灯	灯	灯
17年度	2,154	387	132	255	1,767	685	1,082	-	-	-
18年度	2,170	386	131	255	1,784	688	1,096	-	-	-
19年度	2,185	386	131	255	1,799	692	1,107	-	-	-
20年度	2,189	386	131	255	1,803	694	1,109	-	-	-
21年度	2,195	386	131	255	1,806	694	1,112	3	-	3

資料：防災安全課

2. 犯罪種別発生件数

区 分	総 数	一色	百合が丘	中里	富士見が丘	二宮	山西	川匂	松根	緑が丘
	件	件	件	件	件	件	件	件	件	件
凶悪犯	1	-	-	-	-	-	-	1	-	-
粗暴犯	10	1	-	-	-	8	-	1	-	-
窃盗犯	188	12	13	33	3	94	24	2	-	7
知能犯	5	-	1	-	-	4	-	-	-	-
その他	48	5	6	4	2	15	12	1	-	3
合 計	252	18	20	37	5	121	36	5	-	10

資料：大磯警察署(平成22年)

3. 青少年犯罪検挙人員状況

年 別	総 数	殺人	強盗	放火	強姦	傷害 暴行	脅迫 恐喝	窃盗	すり	詐欺	横領	その他
平成	件	件	件	件	件	件	件	件	件	件	件	件
17年	57 (5)	-	-	-	3	8	2	20 (4)	-	2	-	22 (1)
18年	56 (9)	-	-	-	-	4	-	28 (6)	-	-	1	23 (3)
19年	43 (8)	-	-	-	-	4	-	24 (6)	-	1	-	14 (2)
20年	41 (5)	-	-	-	-	1	-	26 (3)	-	-	-	14 (2)
21年	37 (6)	-	2	-	-	1	-	21 (5)	-	-	-	13 (1)

資料：大磯警察署

(注)大磯警察署管内

()内は、うち女子

4. 交通事故発生件数

年 別	総 数	死 傷 別						事故類型		
		死 亡	重 症	軽 傷	うち町内			人対 車両	車両 相互	車両 単独
					軽 傷	軽 傷	軽 傷			
平成	件	人	人	人	人	人	人	件	件	件
18年	325	1	17	385	-	10	157	36	268	21
19年	318	1	20	379	-	5	138	46	256	16
20年	293	3	14	276	-	6	119	40	234	19
21年	271	4	15	296	3	6	125	35	228	8

資料：大磯警察署(大磯警察署管内)

5. 消防職員数

年 別	総 数	消防監	消 防 司令長	消防司令	消 防 司令補	消防士長	消 防 副士長	消防士	事 務 吏員等
平成	人	人	人	人	人	人	人	人	人
17年	38	1	1	4	15	2	11	3	1
18年	38	1	1	4	13	4	8	6	1
19年	41	-	1	5	13	8	4	8	2
20年	44	-	1	8	9	10	2	11	3
21年	44	-	1	8	11	8	4	11	1

資料：消防署(各年4月1日現在)

6. 消防団数と団員数

年 別	分団数	総 数	団 長	副団長	分団長	副分団長	班 長	団 員
平成		人	人	人	人	人	人	人
17年	5	78	1	2	5	5	30	35
18年	5	78	1	2	5	5	30	35
19年	5	78	1	2	5	5	30	35
20年	5	78	1	2	5	5	30	35
21年	5	78	1	2	5	5	30	35

資料：消防署(各年4月1日現在)

7. 火災発生状況

年 別	火災件数	死傷者		焼失面積			損害額
		死者	負傷者	建物	林野	その他	
平成	件	人	人	m ²	m ²	m ²	千円
17年	8	-	-	12 (3)	-	-	826
18年	13	1	4	349 (2)	-	-	13,647
19年	9	-	2	69 (1)	-	-	4,461
20年	4	-	-	132 (60)	-	-	7,861
21年	1	-	-	-	-	-	6

資料：消防署

(注)()は表面積

8. 出火原因別火災発生状況

年 別	合 計	こ ん ろ	風 呂 か ま ど	ス ト ー ブ	こ た つ	た ば こ	ラ イ タ ー マ ツ チ	た き 火	電 気 関 係	火 遊 び	放 火	そ の 他	調 不 査 明
平成	件	件	件	件	件	件	件	件	件	件	件	件	件
17年	8	2	-	-	-	-	-	-	-	-	2	3	1
18年	13	1	-	-	1	1	-	1	2	-	2	2	3
19年	9	-	1	1	-	1	-	2	1	-	-	2	1
20年	4	2	-	-	-	1	-	-	-	-	-	-	1
21年	1	-	-	-	-	-	-	-	-	-	-	-	1

資料：消防署

9. 救急車出動状況

年 別	総 数	火 災	自 然 災 害	水 難	交 通	労 働 災 害	加 害 事 故	一 般 負 傷	急 病	運 動 競 技	自 損 行 為	そ の 他
平成	件	件	件	件	件	件	件	件	件	件	件	件
17年	1,223	1	-	1	124	6	6	226	777	14	16	52
18年	1,258	2	-	-	125	12	8	212	814	13	28	44
19年	1,237	4	-	2	127	11	14	200	793	13	16	57
20年	1,126	-	-	-	115	12	7	178	733	10	18	53
21年	1,095	1	-	-	118	7	7	168	708	12	16	58

資料：消防署

10. 事故種別・年齢・傷害区分別搬送人員

年 別	年齢区分						傷害程度				
	新 生 児	乳 幼 児	少 年	成 人	老 人	計	死 亡	重 症	中 等 症	軽 症	計
急 病	人	人	人	人	人	人	人	人	人	人	人
	-	36	18	184	437	675	17	50	345	263	675
交通事故	-	4	16	76	26	122	-	4	41	77	122
一般負傷	-	9	9	45	99	162	-	8	75	79	162
その他	1	2	6	42	36	87	2	9	51	25	87
計	1	51	49	347	598	1,046	19	71	512	444	1,046

資料：消防署(平成21年中)

11. 救助出動状況

年 別	合 計	交通事故	室内施設	河川へ転落	水難事故	その他
平成	件	件	件	件	件	件
17年度	13	13	-	-	-	-
18年度	13	9	-	-	-	4
19年度	13	9	-	-	-	4
20年度	7	7	-	-	-	-
21年度	5	1	1	2	-	1

資料：消防署

12. 公害苦情発生原因別件数

年 別	工場	商店	建設業	飲食店	農業	その他	合計
平成	件	件	件	件	件	件	件
17年度	-	-	-	-	7	13	20
18年度	2	2	3	1	-	21	29
19年度	1	1	5	-	4	11	22
20年度	1	-	1	-	3	8	13
21年度	1	1	1	-	-	5	8

資料：生活環境課

13. 公害苦情受付件数

年 別	大気	水質	騒音	振動	悪臭	地盤沈下	廃棄物	その他	合計
平成	件	件	件	件	件	件	件	件	件
17年度	15	2	3	-	-	-	-	-	20
18年度	10	3	10	-	6	-	-	-	29
19年度	10	2	7	-	3	-	-	-	22
20年度	9	1	2	1	-	-	-	-	13
21年度	5	-	2	-	1	-	-	-	8

資料：生活環境課

14. 光化学スモッグ注意報発令月別発生件数

年 別	1月	2月	3月	4月	5月	6月	7月	8月	9月	10月	11月	12月	合計
平成	件	件	件	件	件	件	件	件	件	件	件	件	件
17年	-	-	-	-	-	-	-	1	2	-	-	-	3
18年	-	-	-	-	-	2	6	3	1	-	-	-	12
19年	-	-	-	-	1	1	2	2	1	-	-	-	7
20年	-	-	-	-	1	-	1	-	3	-	-	-	5
21年	-	-	-	1	1	-	-	-	-	-	-	-	1

資料：生活環境課

16. 財 務

1. 会計別歳入歳出決算額

(1) 歳入

区分	平成17年度		平成18年度		平成19
	決算額	対前年比	決算額	対前年比	決算額
	千円	%	千円	%	千円
歳入総額	15,624,824	△ 2.0	15,371,613	△ 1.6	15,956,457
一般会計	7,420,683	△ 4.6	7,342,557	△ 1.1	7,600,458
特別会計	8,204,141	0.6	8,029,056	△ 2.1	8,355,999
国民健康保険	2,723,246	7.6	2,969,812	9.1	3,184,630
老人保健医療	2,318,473	△ 0.8	2,261,897	△ 2.4	2,293,843
後期高齢者医療	-	-	-	-	-
介護保険	1,527,246	△ 0.3	1,580,624	3.5	1,679,037
下水道事業	1,635,176	△ 7.0	1,216,723	△ 25.6	1,198,489

資料：財政課

(2) 歳出

区分	平成17年度		平成18年度		平成19
	決算額	対前年比	決算額	対前年比	決算額
	千円	%	千円	%	千円
歳出総額	15,146,676	△ 0.6	14,813,122	△ 2.2	15,449,110
一般会計	7,136,295	△ 3.3	7,004,163	△ 1.9	7,303,323
特別会計	8,010,381	1.9	7,808,959	△ 2.5	8,145,787
国民健康保険	2,577,488	7.3	2,874,060	11.5	3,090,694
老人保健医療	2,362,130	3.5	2,214,040	△ 6.3	2,243,285
後期高齢者医療	-	-	-	-	-
介護保険	1,501,976	△ 0.3	1,539,870	2.5	1,637,518
下水道事業	1,568,787	△ 6.0	1,180,989	△ 24.7	1,174,290

資料：財政課

年度	平成20年度		平成21年度	
対前年比	決算額	対前年比	決算額	対前年比
%	千円	%	千円	%
3.8	14,558,963	△ 8.8	14,724,750	1.1
3.5	7,524,903	△ 1.0	7,914,381	5.2
4.1	7,034,060	△ 15.8	6,810,369	△ 3.2
7.2	3,178,406	△ 0.2	3,369,323	6.0
1.4	287,953	△ 87.4	21,316	△ 92.6
-	497,650	-	568,073	14.2
6.2	1,806,127	7.6	1,871,084	3.6
△ 1.5	1,263,924	5.5	980,573	△ 22.4

年度	平成20年度		平成21年度	
対前年比	決算額	対前年比	決算額	対前年比
%	千円	%	千円	%
4.3	14,064,575	△ 9.0	14,180,802	0.8
4.3	7,197,653	△ 1.4	7,583,675	5.4
4.3	6,866,922	△ 15.7	6,597,127	△ 3.9
7.5	3,099,098	0.3	3,294,138	6.3
1.3	272,236	△ 87.9	15,986	△ 94.1
-	488,841	-	540,934	10.7
6.3	1,754,619	7.2	1,795,884	2.4
△ 0.6	1,252,128	6.6	950,185	△ 24.1

2. 一般会計歳入歳出決算額

(1) 歳入

科 目	平成17年度		平成18年度	
	決算額	構成比	決算額	構成比
	千円	%	千円	%
歳入総額	7,420,683	100.0	7,342,557	100.0
1 町 税	3,713,997	50.0	3,767,861	51.3
2 地方譲与税	194,945	2.6	267,237	3.6
3 利子割交付金	19,825	0.3	15,213	0.2
4 配当割交付金	13,713	0.2	18,842	0.3
5 株式等譲渡所得割交付金	19,949	0.3	18,456	0.3
6 地方消費税交付金	213,550	2.9	230,849	3.1
7 ゴルフ場利用税交付金	9,526	0.1	8,753	0.1
8 自動車取得税交付金	96,646	1.3	91,471	1.2
9 地方特例交付金	161,766	2.2	124,259	1.7
10 地方交付税	739,938	10.0	582,680	7.9
11 交通安全対策特別交付金	6,735	0.1	6,797	0.1
12 分担金及び負担金	100,054	1.3	93,647	1.3
13 使用料及び手数料	155,817	2.1	156,013	2.1
14 国庫支出金	334,160	4.5	338,295	4.6
15 県支出金	410,000	5.5	444,367	6.1
16 財産収入	40,732	0.5	21,252	0.3
17 寄付金	2,191	0.0	1,380	0.0
18 繰入金	218,998	3.0	249,126	3.4
19 繰越金	400,485	5.4	284,388	3.9
20 諸収入	100,656	1.4	91,271	1.2
21 町 債	467,000	6.3	530,400	7.2

資料：財政課

(2) 歳出

科 目	平成17年度		平成18年度	
	決算額	構成比	決算額	構成比
	千円	%	千円	%
歳出総額	7,136,295	100.0	7,004,163	100.0
1 議会費	131,553	1.8	126,857	1.8
2 総務費	1,217,263	17.1	976,701	13.9
3 民生費	1,797,152	25.2	1,886,178	26.9
4 衛生費	930,944	13.0	909,255	13.0
5 農林水産業費	112,445	1.6	138,751	2.0
6 商工費	128,920	1.8	115,673	1.7
7 土木費	897,773	12.6	803,552	11.5
8 消防費	372,370	5.2	405,996	5.8
9 教育費	990,500	13.9	1,060,266	15.1
10 災害復旧費	2,100	0.0	3,539	0.1
11 公債費	555,275	7.8	577,395	8.2
12 予備費	-	-	-	-

資料：財政課

平成19年度		平成20年度		平成21年度	
決算額	構成比	決算額	構成比	決算額	構成比
千円	%	千円	%	千円	%
7,600,458	100.0	7,524,903	100.0	7,914,381	100.0
3,980,205	52.4	3,978,309	52.9	3,841,826	48.5
84,765	1.1	78,600	1.0	73,918	0.9
20,533	0.3	20,017	0.3	16,683	0.2
21,783	0.3	9,451	0.1	7,510	0.1
16,144	0.2	3,487	0.0	3,678	0.0
222,876	2.9	206,975	2.8	218,679	2.8
8,005	0.1	7,120	0.1	7,000	0.1
87,877	1.2	64,477	0.9	43,262	0.5
23,597	0.3	49,000	0.7	49,686	0.6
660,609	8.7	756,627	10.1	783,836	9.9
6,135	0.1	5,321	0.1	5,363	0.1
88,446	1.2	92,877	1.2	90,549	1.1
154,684	2.0	153,986	2.0	170,913	2.2
378,228	5.0	307,175	4.1	903,647	11.4
466,064	6.1	490,255	6.5	483,954	6.1
38,620	0.5	35,827	0.5	32,921	0.4
3,116	0.0	5,221	0.1	2,324	0.0
223,722	2.9	339,239	4.5	133,975	1.7
338,394	4.5	297,135	3.9	327,250	4.1
71,755	0.9	78,204	1.0	121,807	1.5
704,900	9.3	545,600	7.3	595,600	7.5

平成19年度		平成20年度		平成21年度	
決算額	構成比	決算額	構成比	決算額	構成比
千円	%	千円	%	千円	%
7,303,323	100.0	7,197,653	100.0	7,583,675	100.0
117,365	1.6	120,960	1.7	122,339	1.6
1,089,437	14.9	1,279,069	17.8	1,656,912	21.8
1,859,113	25.5	1,852,238	25.7	1,944,576	25.6
895,671	12.3	846,008	11.8	814,230	10.7
176,044	2.4	194,131	2.7	160,062	2.1
114,789	1.6	86,693	1.2	112,504	1.5
734,045	10.1	701,365	9.7	856,642	11.3
377,446	5.2	391,547	5.4	367,113	4.8
1,040,047	14.2	997,392	13.9	923,949	12.2
12,781	0.2	-	-	-	-
886,585	12.1	728,250	10.1	625,348	8.2
-	-	-	-	-	-

3. 国民健康保険特別会計歳入歳出決算額

(1) 歳入

区 分	平成17年度		平成18年度	
	決算額	構成比	決算額	構成比
	千円	%	千円	%
歳入総額	2,723,246	100.0	2,969,812	100.0
国民健康保険税	930,245	34.2	940,563	31.7
使用料及び手数料	40	0.0	26	0.0
国庫支出金	614,415	22.6	597,787	20.1
療養給付費交付金	689,162	25.3	744,789	25.1
前期高齢者交付金	-	-	-	-
県支出金	84,765	3.1	113,626	3.8
共同事業交付金	54,080	2.0	163,688	5.5
財産収入	32	0.0	47	0.0
繰入金	220,296	8.1	253,143	8.5
繰越金	129,096	4.7	145,758	4.9
諸収入	1,115	0.0	10,385	0.3
連合会支出金	-	-	-	-

資料：保険予防課

(2) 歳出

区 分	平成17年度		平成18年度	
	決算額	構成比	決算額	構成比
	千円	%	千円	%
歳出総額	2,577,488	100.0	2,874,061	100.0
総務費	45,726	1.8	42,248	1.5
保険給付費	1,808,121	70.2	1,954,142	68.0
療養諸費	1,642,639	63.7	1,781,121	62.0
高額医療費	143,940	5.6	151,035	5.3
移送費	22	0.0	70	0.0
出産育児費	12,000	0.5	11,300	0.4
葬祭諸費	7,520	0.3	7,040	0.2
精神・結核医療付加金	2,000	0.1	3,576	0.1
後期高齢者支援金等	-	-	-	-
前期高齢者納付金等	-	-	-	-
老人保健拠出金	504,252	19.6	502,189	17.5
介護納付金	166,000	6.4	167,695	5.8
共同事業拠出金	45,104	1.7	137,015	4.8
保健事業費	5,767	0.2	488	0.0
基金積立金	32	0.0	40,030	1.4
公債費	-	-	-	-
諸支出金	2,486	0.1	30,254	1.1
予備費	-	-	-	-

資料：保険予防課

平成19年度		平成20年度		平成21年度	
決算額	構成比	決算額	構成比	決算額	構成比
千円	%	千円	%	千円	%
3,184,630	100.0	3,178,406	100.0	3,369,323	100.0
942,979	29.6	954,509	30.0	917,822	27.2
12	0.0	3	0.0	-	-
608,516	19.1	512,898	16.1	663,819	19.7
908,051	28.5	266,089	8.4	196,295	5.8
-	-	826,045	26.0	863,548	25.6
118,099	3.7	111,607	3.5	135,670	4.0
290,979	9.1	267,055	8.4	319,457	9.5
57	0.0	77	0.0	63	0.0
217,566	6.8	140,002	4.4	190,824	5.7
95,752	3.0	93,937	3.0	79,308	2.4
2,619	0.1	6,184	0.2	2,517	0.1
-	-	-	-	-	-

平成19年度		平成20年度		平成21年度	
決算額	構成比	決算額	構成比	決算額	構成比
千円	%	千円	%	千円	%
3,090,693	100.0	3,099,098	100.0	3,294,138	100.0
50,878	1.6	39,302	1.3	49,370	1.5
2,140,094	69.2	2,126,106	68.6	2,259,865	68.6
1,953,618	63.2	1,926,800	62.2	2,030,003	61.6
162,926	5.3	182,686	5.9	216,967	6.6
-	-	-	-	-	-
12,950	0.4	14,180	0.5	10,975	0.3
7,960	0.3	2,440	0.1	1,920	0.1
2,640	0.1	-	-	-	-
-	-	353,175	11.4	389,362	11.8
-	-	476	0.0	1,107	0.0
500,691	16.2	63,887	2.1	15,244	0.5
158,776	5.1	144,451	4.7	134,890	4.1
233,432	7.6	264,757	8.5	296,241	9.0
3,592	0.1	18,487	0.6	22,047	0.7
74	0.0	60,077	1.9	120,063	3.6
-	-	-	-	-	-
3,156	0.1	28,380	0.9	5,949	0.2
-	-	-	-	-	-

4. 老人保健医療特別会計歳入歳出決算額

(1) 歳入

区 分	平成17年度		平成18年度	
	決算額	構成比	決算額	構成比
	千円	%	千円	%
歳入総額	2,318,473	100.0	2,261,897	100.0
支払基金交付金	1,333,497	57.5	1,226,020	54.2
国庫支出金	603,844	26.0	693,448	30.7
県支出金	156,349	6.7	164,611	7.3
繰入金	162,692	7.0	175,228	7.7
繰越金	54,704	2.4	-	-
諸収入	7,387	0.3	2,590	0.1

資料：保険予防課

(2) 歳出

区 分	平成17年度		平成18年度	
	決算額	構成比	決算額	構成比
	千円	%	千円	%
歳出総額	2,362,131	100.0	2,214,040	100.0
総務費	6,986	0.3	7,466	0.3
医療諸費	2,321,145	98.3	2,162,917	97.7
公債費	-	-	-	-
諸支出金	34,000	1.4	-	-
予備費	-	-	-	-
前年度繰上充用金	-	-	43,657	2.0

資料：保険予防課

平成19年度		平成20年度		平成21年度	
決算額	構成比	決算額	構成比	決算額	構成比
千円	%	千円	%	千円	%
2,293,842	100.0	287,953	100.0	21,316	100.0
1,184,454	51.6	128,160	44.5	1,648	7.7
699,777	30.5	63,488	22.0	2,474	11.6
169,828	7.4	11,231	3.9	438	2.1
190,082	8.3	20,144	7.0	437	2.1
47,857	2.1	50,557	17.6	15,717	73.7
1,844	0.1	14,373	5.0	602	2.8

平成19年度		平成20年度		平成21年度	
決算額	構成比	決算額	構成比	決算額	構成比
千円	%	千円	%	千円	%
2,243,285	100.0	272,236	100.0	15,986	100.0
7,354	0.3	-	-	-	-
2,208,753	98.5	221,467	81.4	3,053	19.1
-	-	-	-	-	-
27,178	1.2	50,769	18.6	12,933	80.9
-	-	-	-	-	-
-	-	-	-	-	-

5. 下水道事業特別会計歳入歳出決算額

(1) 歳入

区 分	平成17年度		平成18年度	
	決算額	構成比	決算額	構成比
	千円	%	千円	%
歳入総額	1,635,176	100.0	1,216,723	100.0
分担金及び負担金	66,994	4.1	60,238	5.0
使用料及び手数料	105,812	6.5	122,753	10.1
国庫支出金	400,000	24.5	210,000	17.3
県支出金	23,034	1.4	16,112	1.3
繰入金	392,313	24.0	379,960	31.2
繰越金	89,211	5.5	66,389	5.5
諸収入	19,412	1.2	15,271	1.3
町 債	538,400	32.9	346,000	28.4

資料：下水道課

(2) 歳出

区 分	平成17年度		平成18年度	
	決算額	構成比	決算額	構成比
	千円	%	千円	%
歳出総額	1,568,787	100.0	1,180,989	100.0
総務費	155,676	9.9	170,654	14.5
事業費	1,026,640	65.4	613,962	52.0
公共下水道事業費	1,012,873	64.6	593,608	50.3
流域下水道事業費	13,767	0.9	20,354	1.7
公債費	386,471	24.6	396,373	33.6
予備費	-	-	-	-

資料：下水道課

平成19年度		平成20年度		平成21年度	
決算額	構成比	決算額	構成比	決算額	構成比
千円	%	千円	%	千円	%
1,198,489	100.0	1,263,924	100.0	980,573	100.0
51,362	4.3	46,828	3.7	52,437	5.3
138,448	11.6	147,274	11.7	165,464	16.9
252,000	21.0	240,000	19.0	134,000	13.7
11,935	1.0	9,352	0.7	6,013	0.6
339,945	28.4	336,627	26.6	328,571	33.5
35,734	3.0	24,199	1.9	11,796	1.2
12,965	1.1	4,644	0.4	4,692	0.5
356,100	29.7	455,000	36.0	277,600	28.3

平成19年度		平成20年度		平成21年度	
決算額	構成比	決算額	構成比	決算額	構成比
千円	%	千円	%	千円	%
1,174,290	100.0	1,252,128	100.0	950,185	100.0
159,622	13.6	164,025	13.1	158,990	16.7
618,107	52.6	593,613	47.4	310,516	32.7
604,733	51.5	579,085	46.2	295,136	31.1
13,374	1.1	14,528	1.2	15,380	1.6
396,561	33.8	494,490	39.5	480,679	50.6
-	-	-	-	-	-

6. 介護保険特別会計歳入歳出決算額

(1) 歳入

区 分	平成17年度		平成18年度	
	決算額	構成比	決算額	構成比
	千円	%	千円	%
歳入総額	1,527,246	100.0	1,580,624	100.0
保険料	252,773	16.6	353,347	22.4
使用料及び手数料	-	-	108	0.0
国庫支出金	328,377	21.5	296,842	18.8
支払基金交付金	451,816	29.6	436,849	27.6
県支出金	179,920	11.8	219,527	13.9
繰越金	25,674	1.7	25,270	1.6
財産収入	-	-	-	-
繰入金	257,292	16.8	248,627	15.7
諸収入	59	0.0	54	0.0
町 債	31,335	2.1	-	-

資料：高齢障がい課

(2) 歳出

区 分	平成17年度		平成18年度	
	決算額	構成比	決算額	構成比
	千円	%	千円	%
歳出総額	1,501,976	100.0	1,539,870	100.0
総務費	54,058	3.6	58,745	3.8
保険給付費	1,412,775	94.1	1,429,983	92.9
介護サービス等諸費	1,344,201	89.5	1,307,437	84.9
介護予防サービス等諸費	32,762	2.2	31,785	2.1
審査支払手数料	1,755	0.1	1,468	0.1
高額介護サービス費	17,239	1.1	21,535	1.4
高額医療合算介護サービス費	-	-	-	-
特定入所者介護サービス費	16,818	1.1	46,930	3.0
地域支援事業費	-	-	20,828	1.4
財政安定化基金拠出金	1,323	0.1	-	-
基金積立金	-	-	9,537	0.6
公債費	-	-	10,445	0.7
諸支出金	33,820	2.3	31,160	2.0

資料：高齢障がい課

平成19年度		平成20年度		平成21年度	
決算額	構成比	決算額	構成比	決算額	構成比
千円	%	千円	%	千円	%
1,679,037	100.0	1,806,127	100.0	1,871,084	100.0
371,809	22.1	388,707	21.5	409,967	21.9
232	0.0	382	0.0	247	0.0
300,467	17.9	359,875	19.9	349,022	18.7
473,975	28.2	503,608	27.9	498,666	26.7
232,256	13.8	240,871	13.3	257,398	13.8
40,754	2.4	41,518	2.3	51,509	2.8
26	0.0	70	0.0	208	0.0
259,390	15.4	271,039	15.0	301,966	16.1
128	0.0	57	0.0	2,101	0.1
-	-	-	-	-	-

平成19年度		平成20年度		平成21年度	
決算額	構成比	決算額	構成比	決算額	構成比
千円	%	千円	%	千円	%
1,637,518	100.0	1,754,619	100.0	1,795,884	100.0
62,818	3.8	58,046	3.3	55,084	3.1
1,541,103	94.1	1,625,670	92.7	1,693,190	94.3
1,368,042	83.5	1,416,181	80.7	1,466,683	81.7
65,873	4.0	80,223	4.6	82,865	4.6
1,501	0.1	1,574	0.1	1,653	0.1
23,464	1.4	25,835	1.5	25,707	1.4
-	-	-	-	30	0.0
55,488	3.4	62,271	3.5	61,371	3.4
26,735	1.6	39,586	2.3	54,881	3.1
-	-	-	-	-	-
7,023	0.4	51,197	2.9	28,454	1.6
10,445	0.6	10,445	0.6	-	-
16,129	1.0	9,261	0.5	19,156	1.1

7. 後期高齢者医療特別会計歳入歳出決算額

(1) 歳入

区 分	平成20年度		平成21年度	
	決算額	構成比	決算額	構成比
	千円	%	千円	%
歳入総額	497,650	100.0	568,073	100.0
後期高齢者医療保険料	273,994	55.1	281,235	49.5
繰入金	223,316	44.9	268,229	47.2
繰越金	-	-	8,809	1.6
諸収入	340	0.1	4,130	0.7
国庫支出金	-	-	5,670	1.0

資料：保険予防課

(2) 歳出

区 分	平成20年度		平成21年度	
	決算額	構成比	決算額	構成比
	千円	%	千円	%
歳出総額	488,841	100.0	540,934	100.0
総務費	8,053	1.6	17,415	3.2
後期高齢者医療広域連合納付金	480,788	98.4	511,059	94.5
保健事業費	-	-	4,948	0.9
諸支出金	-	-	7,512	1.4
予備費	-	-	-	-

資料：保険予防課

8. 固定資産税(家屋)課税状況

区 分		木 造			非木造	
		総 数	免点未満	免点以上	総 数	免点未満
棟 数	棟	9,215	250	8,965	2,399	10
床面積	m ²	988,440	10,922	977,518	392,372	307
決定価格	千円	27,412,225	18,250	27,393,975	14,810,160	1,308

資料：税務課(平成22年1月1日現在)

9. 個人町民税所得区分別状況

年 別	総 数		給与所得者		営業
	人 員	総所得額	人 員	総所得額	人 員
平成	人	円	人	円	人
17年度	12,982	50,183,509	10,177	41,507,656	493
18年度	13,728	50,941,427	10,028	40,763,124	494
19年度	13,728	50,532,410	9,982	40,401,093	458
20年度	13,713	50,340,745	10,024	40,391,464	463
21年度	13,508	49,071,764	9,910	39,766,867	431

資料：税務課

	計		
免点以上	総数	免点未満	免点以上
2,389	11,614	260	11,354
392,065	1,380,812	11,229	1,369,583
14,808,852	42,222,385	19,558	42,202,827

所得者	農業所得者		その他所得者		分離譲渡所得者	
総所得額	人員	総所得額	人員	総所得額	人員	総所得額
円	人	円	人	円	人	円
1,917,534	15	53,351	2,101	5,337,654	196	1,367,314
1,991,432	10	25,309	2,926	6,905,167	270	1,256,395
1,783,710	8	14,931	3,009	7,028,618	271	1,304,058
1,804,673	8	25,427	2,982	6,977,150	236	1,142,031
1,709,822	7	13,432	3,036	7,114,355	124	467,288

10. 町税収入

年 別	総 額			個人町民税			法人町民税		
	収入済額	伸び率	構成比	収入済額	伸び率	構成比	収入済額	伸び率	構成比
平成	千円	%	%	千円	%	%	千円	%	%
17年度	3,713,997	1.4	100.0	1,757,408	1.8	47.3	109,448	16.6	2.9
18年度	3,767,861	1.5	100.0	1,885,206	7.3	50.0	111,339	1.7	3.0
19年度	3,980,205	5.6	100.0	2,088,060	10.8	52.5	115,013	3.3	2.9
20年度	3,978,309	0.0	100.0	2,076,694	△ 0.5	52.2	119,828	4.2	3.0
21年度	3,841,826	△ 3.4	100.0	1,996,546	△ 3.9	52.0	87,156	△ 27.3	2.3

資料：財政課

11. 個人町民税課税標準段階別状況

区分	総数		給与所得者		営業所得	
	人 員	総所得額	人 員	総所得額	人 員	総
総 数	人	千円	人	千円	人	
	13,508	49,071,764	9,910	39,766,867	431	
～10万円	494	327,257	312	176,004	25	
～100万円	3,789	5,583,374	2,122	3,018,354	159	
～200万円	3,729	9,250,656	2,684	6,735,046	94	
～300万円	2,116	7,910,218	1,750	6,603,750	52	
～400万円	1,125	5,734,500	988	5,077,681	30	
～500万円	1,096	7,267,008	1,019	6,798,383	16	
～700万円	530	4,377,633	497	4,121,755	13	
～1,000万円	385	3,998,933	343	3,579,541	19	
1000万円超	244	4,622,185	195	3,656,353	23	

資料：税務課(平成21年7月1日現在)

12. 町民1人当たりの町税額

年 別	総 額	個人町民税	法人町民税	固定資産税	軽自動車税	町たばこ税
平成	円	円	円	円	円	円
17年度	121,230	57,364	3,573	55,277	813	4,203
18年度	123,984	62,034	3,664	53,157	863	4,266
19年度	131,957	69,226	3,813	53,793	911	4,214
20年度	132,038	68,924	3,977	54,133	951	4,053
21年度	127,268	66,139	2,887	53,120	971	4,151

資料：財政課

(注)人口は、住民基本台帳の人口で算定

固定資産税			軽自動車税			町たばこ税		
収入済額	伸び率	構成比	収入済額	伸び率	構成比	収入済額	伸び率	構成比
千円	%	%	千円	%	%	千円	%	%
1,693,453	0.6	45.6	24,919	2.3	0.7	128,769	△ 4.7	3.5
1,615,454	△ 4.6	42.9	26,221	5.2	0.7	129,641	0.7	3.4
1,622,555	0.4	40.8	27,469	4.8	0.7	127,108	△ 2.0	3.2
1,631,034	0.5	41.0	28,643	4.3	0.7	122,110	△ 3.9	3.1
1,603,524	△ 1.7	41.7	29,293	2.3	0.8	125,307	2.6	3.3

者 所得額	農業所得者		その他所得者		分離譲渡所得者	
	人 員	総所得額	人 員	総所得額	人 員	総所得額
千円	人	千円	人	千円	人	千円
1,709,822	7	13,432	3,036	7,114,355	124	467,288
24,182	-	-	127	114,956	30	12,115
249,792	4	7,275	1,478	2,268,751	26	39,202
253,594	3	6,157	923	2,187,274	25	68,585
194,102	-	-	300	1,061,671	14	50,695
146,342	-	-	101	481,069	6	29,408
98,013	-	-	53	316,397	8	54,215
101,638	-	-	16	124,355	4	29,885
192,918	-	-	18	174,193	5	52,281
449,241	-	-	20	385,689	6	130,902

13. 町有財産

年 別	土 地							
	行政財産					普通財産		本庁舎
	本庁舎	その他行政機関		公用財産		その他 施 設	その他 土 地	
		消防施設	その他	学 校	その他			
平成	m ²	m ²	m ²	m ²	m ²	m ²	m ²	m ²
17年度	2,960	2,081	11,840	88,999	165,437	-	30,864	3,207
18年度	2,960	2,081	11,840	88,999	167,452	-	30,864	3,207
19年度	2,960	2,081	11,840	88,999	167,452	-	30,864	3,207
20年度	2,960	2,081	11,840	88,999	170,695	-	33,256	3,207
21年度	2,960	2,081	11,840	88,999	171,358	-	34,991	3,207

資料：財政課・公共施設課

14. 町債の現在高

(1) 借入先別

区 分	平成17年度	平成18年度	平成19年度
	千円	千円	千円
総 額	12,672,534	12,870,334	12,940,013
政府資金(財政融資資金)	4,591,811	4,497,777	4,610,820
政府資金(旧郵政公社)	4,299,239	4,500,432	4,407,331
神奈川県	97,023	85,187	98,023
金融機構	1,823,795	1,908,774	2,032,227
振興協会	1,202,378	1,248,391	1,170,322
その他金融機関	658,288	629,773	621,290

資料：財政課

(2) 目的別

区 分	平成17年度	平成18年度	平成19年度
	千円	千円	千円
総 額	12,672,534	12,870,334	12,940,013
学 校	321,881	391,178	482,243
道 路	15,976	9,412	4,706
厚生福祉	692,319	635,652	550,349
生涯学習センター	1,617,325	1,503,376	1,387,020
衛 生	711,933	588,770	461,838
庁 舎	-	-	-
公 園	58,542	51,289	48,280
その他	2,569,781	2,880,908	3,059,324
下水道	6,684,777	6,809,749	6,946,253

資料：財政課

建 物					
行政財産				普通財産	
その他行政機関		公用財産		その他 施 設	その他 土 地
消防施設	その他	学 校	その他		
m ²	m ²	m ²	m ²	m ²	m ²
1,652	4,299	34,619	22,975	-	-
1,652	4,299	34,619	23,199	-	-
1,652	4,299	34,570	23,199	-	-
1,678	4,299	34,570	2,199	-	-
1,678	4,299	34,570	23,545	28	-

出資に よる権利	有価証券
千円	千円
25,595	12,380
26,059	12,380
26,523	12,380
27,823	12,380
27,823	12,380

平成20年度	平成21年度
千円	千円
13,000,789	13,043,189
4,763,131	4,757,611
4,279,262	4,075,334
97,597	170,899
2,112,029	2,117,689
1,125,865	1,169,742
622,905	751,914

平成20年度	平成21年度
千円	千円
13,000,789	13,043,189
460,377	436,370
-	-
497,916	448,397
1,267,886	1,146,350
331,018	204,421
-	-
45,217	42,099
3,315,603	3,710,524
7,082,772	7,055,028

17. 選挙・議会・行政

1. 投票区別登録者数

区 分	投票所	計	男	女
第1投票区	駅前町民会館	3,969	1,910	2,059
第2投票区	二宮中学校体育館	2,938	1,405	1,533
第3投票区	町立体育館	3,874	1,913	1,961
第4投票区	山西防災コミュニティセンター	2,044	999	1,045
第5投票区	一色小学校体育館	2,342	1,114	1,228
第6投票区	百合が丘児童館	3,968	1,909	2,059
第7投票区	中里防災コミュニティセンター	2,708	1,314	1,394
第8投票区	富士見が丘児童館	3,302	1,603	1,699
総 数		25,145	12,167	12,978

資料：選挙管理委員会(平成22年9月2日現在)

2. 選挙の状況

選挙種別	執行年月日	有権者数			投票者数			投票率		
		総数	男	女	総数	男	女	総数	男	女
		人	人	人	人	人	人	%	%	%
衆議院議員選挙	平成17年9月11日	25,310	12,284	13,026	18,183	8,773	9,410	71.84	71.42	72.24
参議院議員補欠選挙	平成17年10月23日	25,315	12,288	13,027	9,576	4,775	4,801	37.83	38.86	36.85
町長選挙	平成18年11月19日	24,859	12,037	12,822	15,253	7,114	8,139	61.36	59.10	63.48
町議会議員選挙	平成18年11月19日	24,859	12,037	12,822	15,253	7,114	8,139	61.36	59.10	63.48
県知事選挙	平成19年4月10日	24,992	12,101	12,891	13,486	6,462	7,024	53.96	53.40	54.49
県議会議員選挙	平成19年4月10日	24,992	12,101	12,891	13,486	6,462	7,024	53.96	53.40	54.49
参議院議員選挙	平成19年7月29日	25,020	12,100	12,920	15,558	7,632	7,926	62.18	63.07	61.35
町農業委員会委員選挙	平成20年7月6日	410	223	187	218	128	90	53.17	57.40	48.13
衆議院議員選挙	平成21年8月30日	25,010	12,100	12,910	18,486	8,954	9,532	73.91	74.00	73.83
参議院議員補欠選挙	平成21年10月25日	25,054	12,122	12,932	8,499	4,379	4,120	33.92	36.12	31.86
参議院議員選挙	平成22年7月11日	25,126	12,171	12,955	15,226	7,545	7,681	60.60	61.99	59.29
町長選挙	平成22年11月21日	-	-	-	-	-	-	-	-	-
町議会議員選挙	平成22年11月21日	24,901	12,035	12,866	12,655	5,967	6,688	50.82	49.58	51.98

資料：選挙管理委員会(平成22年11月30日現在)

(注) 平成22年11月21日町長選挙は無投票

3. 町議会の開催状況

年 別	本会議		常任委員会						主な特別委員会					その他	
	定例会	臨時会	議会運営委員会	総務企画常任委員会	文教民生常任委員会	建設経済常任委員会	総務建設経済常任委員会	教育福祉常任委員会	予算審査特別委員会	決算審査特別委員会	議会だより編集委員会	桜美園コンカバー（飛散防止剤）問題調査特別委員会	桜美園周辺環境対策特別委員会	議会改革検討委員会	議会全員協議会
平成	回	回	回	回	回	回	回	回	回	回	回	回	回	回	回
17年	18	4	12	6	4	4	-	-	5	4	8	4	4	6	17
18年	18	1	8	5	3	3	1	1	5	4	8	-	4	-	19
19年	18	3	11	-	-	-	5	4	5	4	8	-	-	-	19
20年	19	2	10	-	-	-	5	4	5	4	8	-	-	-	22
21年	19	2	11	-	-	-	6	4	5	4	8	-	-	-	20

資料：議会事務局

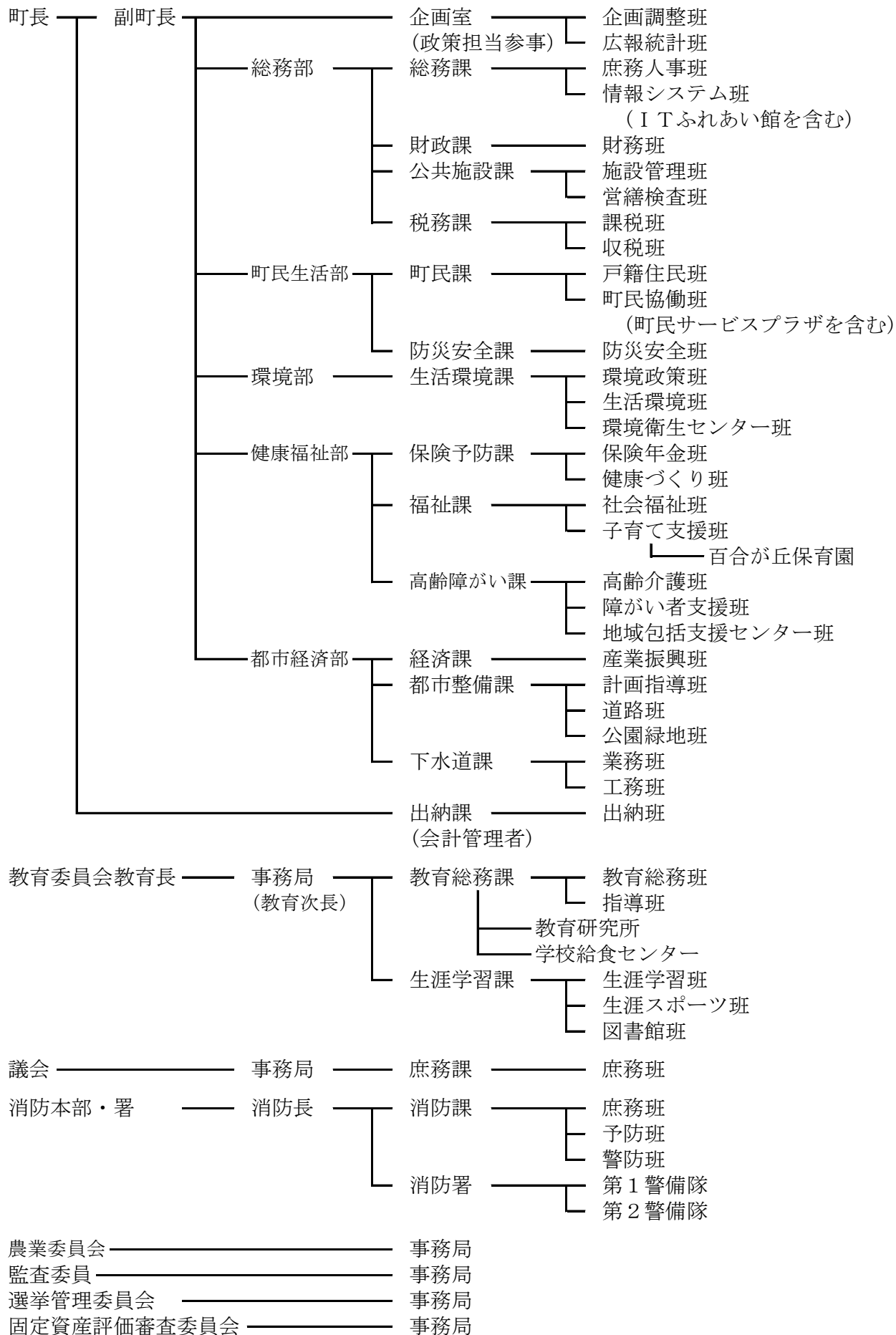
4. 職員数

年 別	総数	町長事務部局	議会事務局	教育委員会事務局	選挙管理委員会事務局	監査委員事務局	農業委員会事務局	消防				
平成	人	人	人	人	人	人	人	人				
17年	223	140	(2)	3	34	(1)	2	2	1	[2]	38	
18年	222	140	(2)	3	33	(1)	2	2	1	[2]	38	
19年	225	142	(2)	3	32	(1)	2	2	1	[2]	40	
20年	230	145	(2)	3	33	(1)	2	1	[2]	1	[2]	42
21年	230	145	(2)	3	31	(1)	2	1	[2]	1	[2]	44
22年	234	150	(2)	3	30	(1)	2	1	[2]	1	[2]	44

資料：総務課（各年4月1日現在）

(注) () は特別職(町長・副町長)・教育長
[] は兼務

5. 機構図(平成22年4月1日現在)



6. 町内施設一覧

(1) 町施設

No.	施設	所在地	電話
1	二宮町役場	二宮961	71-3311
2	二宮町教育委員会	二宮961	71-3311
3	生涯学習センター ラディアソ	二宮1240-10	72-6911
4	図書館	二宮1240-10(ラディアソ内)	72-6913
5	保健センター	二宮1410	71-3311
6	地域包括支援センターつばき	二宮961(役場内)	71-3311
7	環境衛生センター桜美園	中里207-1	72-3738
8	学校給食センター	緑が丘1-12-1	71-3488
9	町民サービスプラザ	百合が丘2-2-1	70-3161
10	子育てサロン(百合が丘)	百合が丘2-2-1	70-3164
11	子育てサロン(栄通り)	二宮832-17	71-1120
12	ITふれあい館	二宮823-8	70-1537
13	町民活動サポートセンター	二宮879-11	70-6255
14	駅前町民会館(旧公民館)	二宮876-1	73-4033
15	町民センター(旧社会福祉センター)	二宮961	71-0141
16	武道館	二宮961-25	71-3311
17	町立体育館	山西218-10	71-9981
18	町民運動場	山西2023-1	71-8032
19	町民温水プール	中里308	72-6030
20	袖が浦プール	二宮92	-
21	山西プール	山西2033-1	-
22	ふるさとの家	一色432	71-7700
23	二宮町消防本部(署)	中里711-1	72-0015

(2) 公園

No.	施設	所在地	電話
1	吾妻山公園管理事務所	山西1084	72-3611
2	二宮せせらぎ公園管理事務所	一色345	72-6112
3	二宮果樹公園管理事務所	二宮1199	72-1203

(3) 駐車場

No.	施設	所在地	電話
1	駅北口自転車駐車場	二宮833-8	71-2819
2	駅南口自転車駐車場	二宮833-1	73-4494

(4) 学校等

No.	施設	所在地	電話
1	二宮小学校	二宮872-1	71-0157
2	一色小学校	百合が丘2-7	71-1543
3	山西小学校	山西1401	72-3777
4	二宮中学校	二宮54-2	71-0269
5	二宮西中学校	川匂323	71-3116
6	県立二宮高等学校	一色1363	71-3215
7	東京農業大学二宮柑橘園	二宮2222	71-1650

(5) 保育園・幼稚園・学童保育所

No.	施設	所在地	電話
1	二宮保育園	二宮1091	72-2350
2	梅花保育園	二宮1341	73-1312
3	みちる愛児園	富士見が丘2-19-8	73-2969
4	町立百合が丘保育園	百合が丘3-63	71-9657
5	二宮めぐみ幼稚園	二宮92	71-0570
6	海の星幼稚園	二宮88	73-1513
7	二宮育美幼稚園	百合が丘2-2-2	71-0350
8	二宮みどり幼稚園	山西1577	72-1990
9	梅の木幼稚園	一色724	73-2525
10	二宮学童保育所	二宮872-1(二宮小学校内)	72-1710
11	一色学童保育所	百合が丘2-7(一色小学校内)	72-1327
12	山西学童保育所	山西1401(山西小学校内)	72-0611

(6) 児童館

No.	施設	所在地	電話
1	上町児童館	二宮146-2	-
2	越地児童館	山西759	-
3	茶屋児童館	山西448-10	-
4	下町児童館	二宮373-9	-
5	百合が丘児童館	百合が丘3-2-1	72-3617
6	富士見が丘児童館	富士見が丘1-27-23	-
7	釜野児童館	山西1574	72-1907
8	松根児童館	松根10-18	-

(7) 老人憩の家

No.	施設	所在地	電話
1	下町老人憩の家	二宮473-1	-
2	茶屋老人憩の家	川匂7 I	-
3	中里老人憩の家	中里903-3	-
4	梅沢老人憩の家	山西102-1	-
5	入川匂老人憩の家	川匂309	-
6	富士見が丘老人憩の家	富士見が丘2-15	-
7	百合が丘老人憩の家	百合が丘2-29-6	71-3883
8	元町老人憩の家	二宮1138-1	-

(8) 地域集会施設

No.	施設	所在地	電話
1	一色公民館	一色1036	72-5416
2	百合が丘第2公会堂	百合が丘1-9-1	-
3	中里西公会堂	中里2-18-13	-
4	中町公会堂	二宮227	-
5	中里団地集会所	中里882	-
6	山西防災コミュニティーセンター	川匂7 I -3	73-3971
7	緑が丘防災コミュニティーセンター	緑が丘3-29-2	73-3934
8	富士見が丘防災コミュニティーセンター	富士見が丘3-1-2	72-4970
9	元町北防災コミュニティーセンター	二宮1428	71-3814
10	中里防災コミュニティーセンター	中里897	70-1539
11	一色防災コミュニティーセンター	一色1113-1	71-4460

(9) 警察

No.	施設	所在地	電話
1	大磯警察署 二宮駅前交番	二宮833-6	71-0151
2	大磯警察署 一色駐在所	百合が丘2-3-12	73-0020
3	大磯警察署 元町駐在所	二宮1315-13	73-0019
4	大磯警察署 山西駐在所	山西640-8	73-0021

(10) 福祉施設

No.	施設	所在地	電話
1	社会福祉協議会	二宮1410(保健センター内)	73-0294
2	心泉学園	二宮98	71-0077
3	二宮寿考園	富士見が丘2-19	72-1712
4	メゾン二宮	一色1435-1	73-3373
5	かわわの家	川匂177	71-7323
6	愛の家かな作業所	緑が丘1-10-6(福祉ワークセンター内)	73-2405
7	生きがい事業団	緑が丘1-10-6(福祉ワークセンター内)	71-0681
8	在宅介護支援センター「さくら」	川匂206-1	70-3028
9	在宅介護支援センター「もとまち」	二宮1305	70-6606
10	在宅介護支援センター「つぐみ」	富士見が丘2-6-29	70-6366
11	コスタ二宮	緑が丘1-10-6	73-1551

(11) その他

No.	施設	所在地	電話
1	二宮郵便局	二宮400	71-1231
2	二宮町商工会館	二宮1156	71-1082

発行年月 平成23年3月

編集・企画 神奈川県中郡二宮町

企画室
