

# 二宮町統計書

(平成23年版)

二宮町



## はじめに

平成 23 年版統計書を刊行いたします。

本書は、二宮町の地勢、人口、産業、民生、教育、財政など、各分野にわたる基本的な統計資料を総合的に収録して、町勢の現況と推移発展の姿を明らかにしています。

時代が大きく変化する中で、だれもが「住んでよかった町、住んでみたい町」を目標に、住民と行政が共に考え行動するための基礎資料として、内容を新たに毎年発行しているものです。

編集にあたっては、皆様に身近でご利用いただけるよう資料の整理に留意し、内容の充実に努めていますが、今後も各方面からのご指導のもとに、よりよい統計書となるよう努めてまいりたいと存じます。

最後に、本書の刊行にあたり、貴重な資料の提供をはじめ、格別のご協力をいただきました各関係機関に対しまして厚く御礼申し上げますとともに、住みよい町づくりの推進のため、今後ともなお一層のご指導、ご援助をお願いいたします。

平成 24 年 3 月

二宮町長 坂本 孝也

## 町章



町章のいわれ

二宮町の『二宮』を図案化したもので、飛躍する町民のなごやかな思いをその翼と円の形が象徴しています。

## 町民憲章

わたくしたちは、美しい自然に恵まれた「長寿の里」二宮の町民であることに誇りと責任をもって、より明るく豊かな町づくりのために町民憲章を定めます。

- 一．郷土を愛し、自然をいかすきれいな二宮町をつくりましょう。
- 一．ふれあいを深め、ことばをかけあうさわやかな二宮町をつくりましょう。
- 一．きまりを守り、良習をはぐくむ住みよい二宮町をつくりましょう。
- 一．幸せを願い、健やかな明るい二宮町をつくりましょう。
- 一．教養を高め、文化のかおる豊かな二宮町をつくりましょう。

## 町の木・町の花・町の鳥



町の木『つばき』

古くから武士や高貴な身分の人々にめでられ、品種も多くさし木などで簡単にふやせます。町の中にも多く親しみの深い木です。



町の花『カンナ』

明治の末に渡来した花で、生命力が強く、赤や黄と色もあざやかです。他の花の少なくなった頃に咲きだして町の中を明るくします。



町の鳥『ヤマガラ』

常緑広葉樹林を好み、人懐っこく親しみやすい鳥で、町が目指す自然豊かな心のふるさと「里山」のシンボルにふさわしく、広く町民に親しまれる鳥です。

## 凡 例

1. 本書は、二宮町の町政全般にわたり、基本的な統計資料を収録したものです。
2. 資料は、各官公庁、団体、企業や庁内各課から提供された最新資料のほか、各種統計調査を収録しました。
3. 資料の出所は各表の下部に明記しました。
4. 各統計表の年次は、「何年」とあるものは暦年（1月～12月）、「何年度」とあるものは会計年度（4月～翌年3月）の事実を示します。なお、調査時点があるものは表下部に（〇〇年〇月〇日現在）と示しました。
5. 統計表の数値は、単位未満は四捨五入を原則としました。したがって一部の項目は、内訳と計が一致しない場合があります。
6. 統計表中の符号の用法は次のとおりです。
  - 「 0 」 ……単位未満
  - 「 — 」 ……皆無または該当数値なし
  - 「 … 」 ……不詳
  - 「 x 」 ……該当数値はあるが、数量が少ないため特に発表をさしひえたもの
  - 「 △ 」 ……減少

# 目 次

## 1) 歴史・土地・気象

1. 歴史…………… 1
2. 位置、地勢、気候、風土…………… 2
3. 位置と広がり…………… 3
4. 地区別地図…………… 3
5. 地目別土地面積…………… 4
6. 市街化区域、市街化調整区域面積…………… 4
7. 用途地域別面積…………… 4
8. 気象概要…………… 5
9. 年間気温・湿度・降雨量の推移…………… 6

## 2) 人口・世帯

1. 人口…………… 7
2. 人口の自然動態、社会動態…………… 8～9
3. 大字別人口…………… 10
4. 戸籍届出件数（本籍二宮町分）…………… 10
5. 年齢別人口…………… 11
6. 人口の年齢別構成…………… 12
7. 在日外国人の状況…………… 12

## 3) 国勢調査

1. 人口、人口密度…………… 13
2. 年齢、男女別人口…………… 13
3. 年齢別人口…………… 14～15
4. 配偶関係別人口…………… 15
5. 世帯の家族類型別一般世帯数、  
世帯人員数…………… 16～17
6. 施設等種類別世帯数、世帯人員数…………… 18
7. 住居種類別世帯数、世帯人員数…………… 18
8. 流入・流出人口(15歳以上)…………… 19
9. 人口移動…………… 20
10. 労働力人口(15歳以上)…………… 20
11. 産業大分類別・就業上の地位別  
就業者数(15歳以上)…………… 21
12. 産業大分類別・年齢別(5歳階級)  
就業者数(15歳以上)…………… 22

## 4) 事業所

1. 産業大分類別事業所数、従業者数…………… 23
2. 大字別事業所数、就業者数  
(15歳以上)…………… 24～25
3. 経営組織別・従業者規模別事業所数…………… 26

## 5) 工業

1. 工業用地(従業者30人以上の事業所)…………… 27
2. 製造品出荷額等の主要産業  
(従業者4人以上の事業所)…………… 27
3. 製造業の従業者数  
(従業者4人以上の事業所)…………… 28
4. 産業中分類別製造業の従業者数  
(従業者4人以上の事業所)…………… 28

## 5) 製造業の概況

- (従業者4人以上の事業所)…………… 29
6. 産業中分類別製造業の概況  
(従業者4人以上の事業所)…………… 29

## 6) 観光・商業

1. 観光客数の概況…………… 30
2. 商業の概況…………… 30
3. 区分別商業の概況…………… 31～32

## 7) 農業

1. 専兼業別農家数(総農家)…………… 33
2. 経営耕地規模別農家数(総農家)…………… 33
3. 農産物販売金額規模別農家数  
(販売農家)…………… 33
4. 経営耕地…………… 34～35
5. 農業集落別農家数、農家人口、  
経営耕地面積等…………… 34～35
6. 農業就業人口(年齢階層別)…………… 36
7. 農業就業人口(農業従事日数別)…………… 36
8. 果樹栽培農家数(販売農家)…………… 36
9. 農地転用状況…………… 36

## 8) 漁業

1. 漁業経営体と漁船隻数…………… 37
2. 主な漁業種類別経営体数…………… 37
3. 専兼業別兼業種類別個人経営体数…………… 37
4. 漁獲金額別経営体数…………… 38
5. 海上作業従事日数別漁業就業者数…………… 38
6. 最盛期の海上作業従事者数別経営体数…………… 38
7. 年齢階層別漁業就業者数…………… 38

## 9) くらし

1. 町の施設利用状況…………… 39
2. 都市ガス需要状況…………… 39
3. 水道普及率と給水状況…………… 39
4. たばこ消費状況…………… 40
5. 酒類販売数量…………… 40
6. 神奈川県消費者物価指数…………… 40

## 10) 交通・運輸・通信

1. JR二宮駅乗降客数…………… 41
2. 加入電話施設数等…………… 41
3. 交通量調査の状況…………… 42
4. 自動車保有台数…………… 43
5. 軽自動車・原動機付自転車等保有台数…………… 43
6. バス路線…………… 44

## 11) 社会福祉

1. 生活保護の状況…………… 45
2. 民生委員児童委員数…………… 45
3. 障害別対象者数…………… 45

4.心配ごと相談の状況	46
5.児童扶養手当受給者	46
6.共同募金の実績	46
7.保育園運営費の概況	46
8.保育所の概況	47
9.敬老金品贈与該当者数	47
10.高齢者人口	47
11.介護保険サービス給付状況	48
12.要介護認定者数	48
13.国民健康保険加入状況	49
14.保険税の状況(現年度分)	49
15.保険給付の状況	49
16.後期高齢者医療加入状況	50
17.国民年金加入状況	50
18.拠出年金支給状況	51
19.老齢福祉年金(無拠出年金)支給状況	51

## 12) 保健・衛生

1.病院・診療所数	52
2.医療従事者数	52
3.主要死因別死亡者数	52
4.予防接種実施状況	53
5.献血実施状況	53
6.健康診査受診者数	54
7.乳幼児健康診査受診者数	54
8.し尿収集状況	54
9.じん芥収集状況	55～56

## 13) 教育

1.学校の総覧	57
2.学校施設状況	57
3.小中学校別教員と児童生徒数	57
4.幼稚園の概況	58～59
5.小学校の概況	58～59
6.中学校の概況	58～59
7.高等学校の概況	60～61
8.中学校の進路別卒業者数	60～61
9.中学校の高等学校等への進学者数	60～61
10.図書館蔵書数	62
11.図書館利用状況	62
12.図書館広域利用貸出状況	63
13.町の施設利用状況	64～65
14.文化財指定状況	66

## 14) 土木・公園

1.町道の概況	67
2.県道の概況	67
3.国道の概況	67
4.橋りょうの概況	68
5.公共下水道の普及率	68
6.都市計画街路	68
7.都市公園の位置と区域(敷地面積)	69

8.児童遊園地・こどもの広場の概況	69
9.地域別建築同意状況	70
10.業態別建築同意状況	70

## 15) 治安・公害

1.防犯灯設置状況	71
2.犯罪種別発生件数	71
3.青少年犯罪検挙人員状況	71
4.交通事故発生件数	72
5.消防職員数	72
6.消防団数と団員数	72
7.火災発生状況	72
8.出火原因別火災発生状況	73
9.救急車出動状況	73
10.事故種別・年齢・傷害区分別搬送人員	73
11.救助出動状況	74
12.公害苦情発生原因別件数	74
13.公害苦情受付件数	74
14.光化学スモッグ注意報発令月別発生件数	74

## 16) 財務

1.会計別歳入歳出決算額	75～76
2.一般会計歳入歳出決算額	77～78
3.国民健康保険特別会計 歳入歳出決算額	79～80
4.老人保健医療特別会計 歳入歳出決算額	81～82
5.後期高齢者医療特別会計 歳入歳出決算額	83～84
6.下水道事業特別会計 歳入歳出決算額	83～84
7.介護保険特別会計歳入歳出決算額	85～86
8.固定資産税(家屋)課税状況	87～88
9.個人町民税所得区分別状況	87～88
10.町税収入	89～90
11.個人町民税課税標準段階別状況	89～90
12.町民1人当たりの町税額	89
13.町有財産	91～92
14.町債の現在高	91～92

## 17) 選挙・議会・行政

1.投票区別登録者数	93
2.選挙の状況	93
3.町議会の開催状況	94
4.職員数	94
5.機構図	95
6.町内施設一覧	96～97

# 町のくらし

<p>世帯人員</p>  <p>1世帯=2.57人</p>	<p>出生</p>  <p>1日=0.45人</p>	<p>死亡</p>  <p>1日=0.85人</p>	<p>婚姻</p>  <p>1日=0.79組</p>	<p>離婚</p>  <p>1日=0.19組</p>
<p>転入</p>  <p>1日=2.90人</p>	<p>転出</p>  <p>1日=2.94人</p>	<p>平均年齢</p>  <p>男=46.0歳 女=48.5歳</p>	<p>人口密度</p>  <p>1km<sup>2</sup>=3,236人</p>	<p>気温</p>  <p>平均=18.1℃</p>
<p>じん芥収集</p>  <p>1世帯=799.71kg</p>	<p>し尿処理</p>  <p>1世帯=6270</p>	<p>医師</p>  <p>医師1人=1,139人</p>	<p>教員</p>  <p>1人=小学生19.8人 1人=中学生15.5人</p>	<p>町職員(町長部局)</p>  <p>1人=町民198.5人</p>
<p>消防署員・団員</p>  <p>1人=92.8世帯</p>	<p>火災</p>  <p>365日=8件</p>	<p>犯罪</p>  <p>1日=0.6件</p>	<p>交通事故</p>  <p>1日=0.7件</p>	<p>救急車出動回数</p>  <p>1件=3.4回</p>
<p>自家用車</p>  <p>1世帯=0.9台</p>	<p>図書</p>  <p>1人=6.8冊</p>	<p>税金</p>  <p>1人=126,213円</p>		



# 1. 歷史・土地・氣象

## 1. 歴 史

二宮町は最初、師長（しなが）国に属する霜見（しほみ）という地名で呼ばれた東国の一山村でしたが、大化の改新（645年）で国、郡、里制がとり入れられると、相模国に合併されました。

また、その頃、級津彦命（しなつひこのみこと）などをまつる川勾神社が、寒川神社の相模国「一の宮」に対し「二の宮」と称され、地域の鎮守として多くの人々から信仰されました。この頃から霜見も含めてこの地方が「二宮」と呼ばれるようになりました。

江戸時代に入ると幕府の直轄地となって、一色、中里、二宮、山西、川勾の5か村による村制が施行され東海道の宿場として賑わいました。

明治22年には市町村制が施行され、5か村が合併し吾妻村となって、同年東海道本線の開通、明治35年二宮駅開設と発展し、昭和10年11月、町制の施行で二宮町となりました。

昭和40年代からは、気候温暖で山と海に囲まれたなだらかな丘陵が住宅地として人気を集め、宅地の造成も急速に進められ年々人口が増加しました。

これに対応するため、昭和57年には二宮駅舎が改良され、町の玄関が一新するとともに、道路、公園、体育館など公共施設の建設が進められてきました。

現在は、公共下水道をはじめとする生活基盤の整備も進めており、よりよい住環境の実現のため新しいまちづくりを推進し、町制施行時は半農半漁でのどかな村であった二宮町は、おだやかな気候、風土があいまって住みよい湘南の住宅地として発展しながら現在に至っています。

## 2. 位置、地勢、気候、風土

二宮町は、神奈川県西南部に位置し、東京からの距離は約 70 km です。東は大磯町、北は丹沢連峰を背に中井町、西は中村川をはさんで小田原市、南は「相模湾」に面しています。

町の形状はおおよそ三角形で、中央部を 2 級河川の葛川が流れています。南部は東西の幅 3.3 km、北に進むにしたがって狭くなり、南北は 3.8 km、総面積 9.08 km<sup>2</sup> です。

町の東西には東海道本線、東海道新幹線、国道 1 号線、西湘バイパス、小田原厚木道路、南北には県道秦野二宮線が走り、それぞれ町道と連結し住民の利便に供されています。

気候は温暖で、豊かな自然と新鮮な海の幸山の幸に加え、純朴な風土とすばらしい生活環境です。



### 3. 位置と広がり

#### (1) 二宮町の位置

方位	経度	地名
極東	東経 139° 16′	下町境
極西	東経 139° 14′	台山下中村川境

方位	緯度	地名
極北	北緯 35° 20′	平塚カントリー
極南	北緯 35° 17′	中村川口

#### (2) 二宮町役場の位置

住所	東経	北緯
二宮町二宮 961	139° 15′ 29″	35° 17′ 47″

#### (3) 二宮町の広がり

	東西	南北
距離(km)	3.3 km	3.8 km

資料：企画財政課【国土地理院】

### 4. 地区別地図



## 5. 地目別土地面積

年 別	総面積	田	畑	宅 地	山 林	雑種地	その他
	km <sup>2</sup>	km <sup>2</sup>	km <sup>2</sup>	km <sup>2</sup>	km <sup>2</sup>	km <sup>2</sup>	km <sup>2</sup>
平成							
19年度	9.08	0.15	1.78	2.79	1.52	0.96	1.88
20年度	9.08	0.14	1.78	2.81	1.51	0.96	1.88
21年度	9.08	0.14	1.76	2.81	1.56	0.93	1.88
22年度	9.08	0.14	1.76	2.82	1.56	0.93	1.87
23年度	9.08	0.14	1.76	2.82	1.56	0.94	1.86

資料：税務課(土地概要調書(各年1月1日現在))

(注)雑種地には、ゴルフ場用地、鉄軌道用地、その他雑種地を含む

## 6. 市街化区域、市街化調整区域面積

区 分	面 積	構成比
	ha	%
総 数	908	100.0
市街化区域	434	47.8
市街化調整区域	474	52.2

資料：都市整備課(平成23年4月1日現在)

## 7. 用途地域別面積

区 分	面 積	構成比
	ha	%
総 数	434	100.0
第一種低層住居専用地域	134.6	31.0
第一種中高層住居専用地域	110.0	25.3
第二種中高層住居専用地域	1.5	0.3
第一種住居地域	152.0	35.0
第二種住居地域	3.5	0.8
近隣商業地域	24.0	5.5
準工業地域	2.4	0.6
工業専用地域	6.1	1.4

資料：都市整備課(平成23年4月1日現在)

## 8. 気象概要

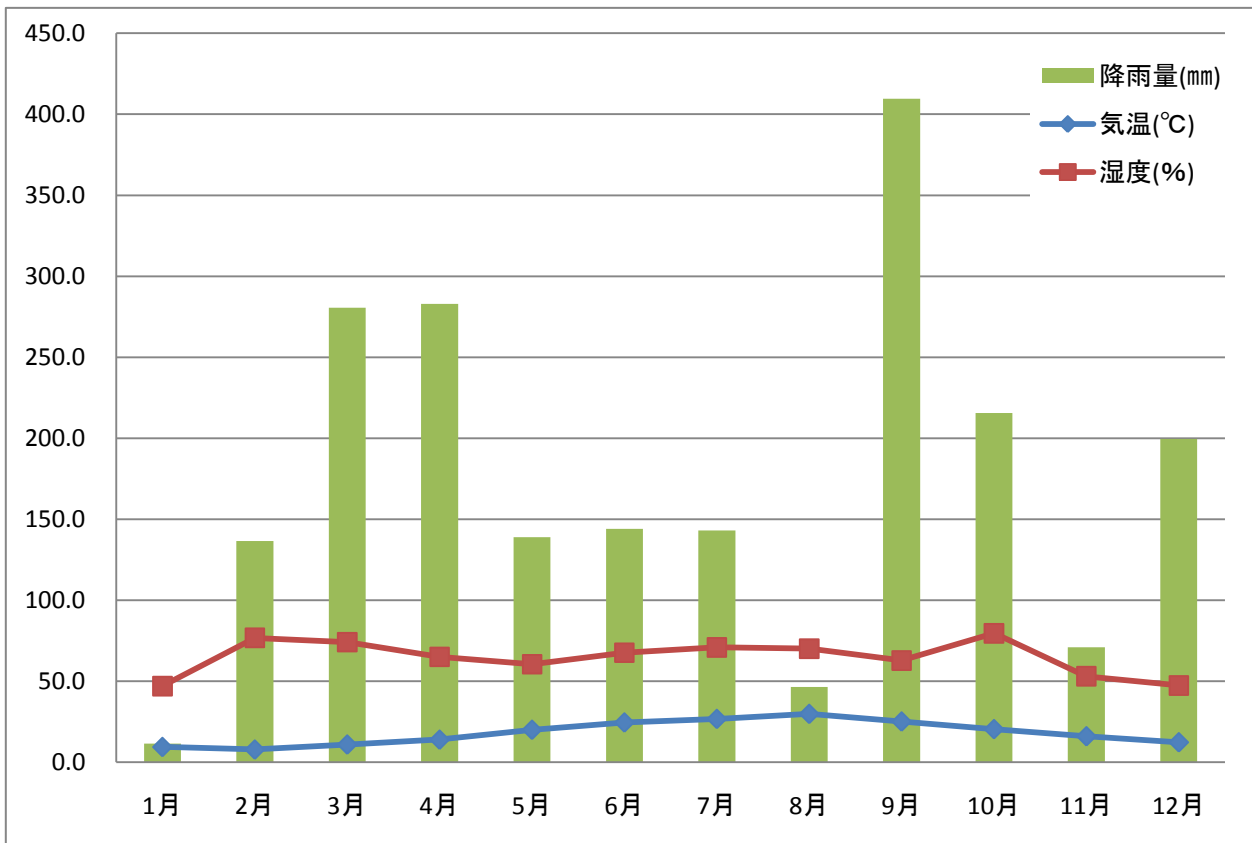
年 別	気温			平均湿度	総降雨量	風速		最多風向	天気日数			
	平均	最高	最低			平均	最大		晴	雨	曇	雪
平成	℃	℃	℃	%	mm	m	m		日	日	日	日
19年	18.3	25.6	6.6	69.7	1,462.0	2.2	15.8	南南東	194	28	143	0
20年	18.0	25.3	6.2	60.8	1,878.5	2.2	15.3	南南東	189	37	140	0
21年	18.0	26.6	7.1	59.6	1,560.5	2.1	16.1	南南東	178	37	150	0
22年	18.2	26.8	7.0	64.6	2,079.5	2.3	15.5	南東	193	134	38	0
1月	9.5	19.3	-2.8	47.0	11.5	2.3	15.1	南東	25	5	1	0
2月	7.9	20.9	-3.3	76.8	136.5	2.1	15.5	南東	9	14	5	0
3月	11.0	23.1	-1.2	74.2	280.5	2.6	20.4	南東	10	16	5	0
4月	14.0	22.4	2.8	65.1	283.0	2.4	17.3	南東	10	12	8	0
5月	20.1	28.2	7.8	60.5	139.0	2.3	12.0	南東	16	12	3	0
6月	24.6	31.4	11.5	67.6	144.0	1.9	12.3	南南東	11	16	3	0
7月	26.8	33.4	20.7	70.9	143.0	2.1	16.4	南東	17	12	2	0
8月	29.9	34.4	22.4	70.1	46.5	2.6	10.4	南南東	23	8	0	0
9月	25.2	35.4	15.3	62.8	409.5	2.3	18.2	南南東	17	8	5	0
10月	20.5	27.3	9.7	79.6	215.5	2.3	18.0	東	11	16	4	0
11月	16.1	22.0	2.7	53.1	71.0	2.0	13.6	東	20	9	1	0
12月	12.4	23.3	-1.4	47.4	199.5	2.3	17.0	南東	24	6	1	0
23年	18.1	27.1	5.7	56.7	1,562.5	2.3	15.8	南南東	215	122	25	0
1月	7.6	14.4	-4.9	42.4	0.0	2.2	12.2	南南東	27	4	0	0
2月	8.9	21.6	-4.0	50.3	127.5	2.4	15.7	東	14	11	2	0
3月	10.1	19.6	-2.6	48.0	94.0	2.7	18.2	南東	20	8	3	0
4月	15.7	25.5	0.1	47.7	69.0	2.8	16.5	南南東	20	9	1	0
5月	20.3	30.9	10.3	60.6	228.0	2.3	16.4	南南東	13	11	7	0
6月	24.1	34.5	12.3	68.4	146.5	2.4	14.5	南南東	11	16	2	0
7月	28.1	33.4	16.5	66.7	36.5	2.6	16.5	南東	19	12	0	0
8月	28.0	36.9	20.0	64.0	164.0	2.1	12.8	南南東	18	12	1	0
9月	26.6	32.6	13.4	66.4	355.5	2.6	26.8	南東	18	9	3	0
10月	21.2	29.0	8.2	57.0	157.0	2.2	14.2	南東	17	11	3	0
11月	17.0	26.2	3.2	55.9	131.5	1.8	13.9	東	17	10	3	0
12月	9.7	20.2	-3.7	52.8	53.0	1.9	12.2	西南西	21	9	0	0

資料：消防署(正午時点)

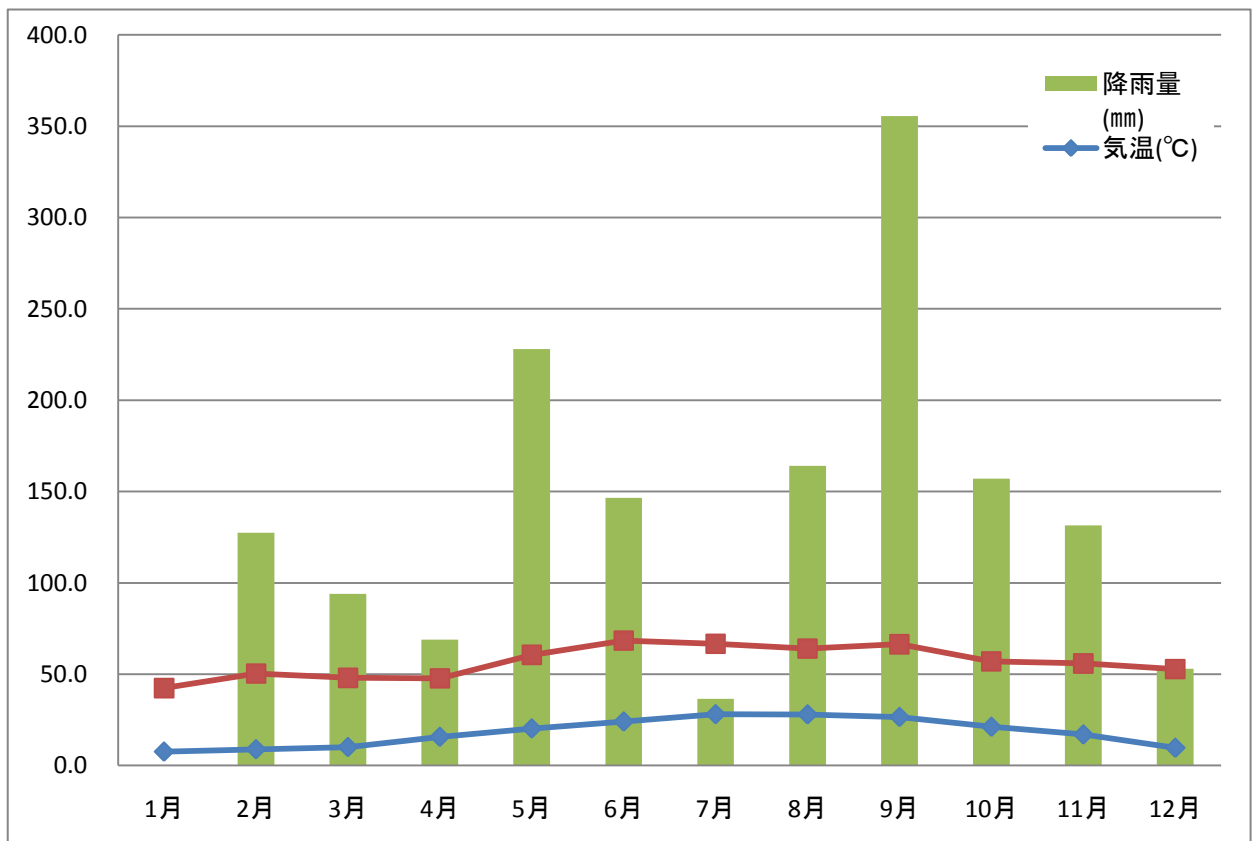
(注)各年の最高気温・最低気温は、毎月の最高・最低気温の平均値を掲載

9. 年間気温・湿度・降雨量の推移(8の表より)

(1) 平成22年



(2) 平成23年







## 2. 人口・世帯



# 1. 人口

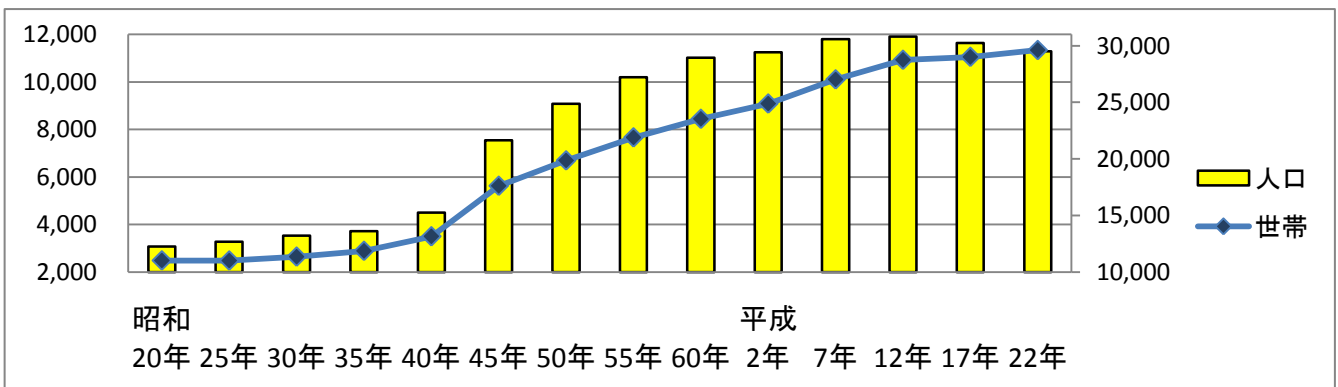
## (1) 世帯・人口数

年 別	世 帯		人 口				女100とした 男の数	1世帯当たり 人員	人口密度 (1km <sup>2</sup> 当たり)
	世帯数	増加率	総数	増加率	男	女			
	世帯	%	人	%	人	人	人	人	
明治30年	770	-	5,432	-	2,687	2,745	97.9	7.05	606
35年	820	6.49	6,172	13.62	3,052	3,120	97.8	7.53	689
40年	864	5.37	6,644	7.65	3,392	3,252	104.3	7.69	742
大正元年	937	8.45	6,944	4.52	3,542	3,402	104.1	7.41	775
5年	1,065	13.66	7,375	6.21	3,726	3,649	102.1	6.92	823
14年	1,442	35.40	7,679	4.12	3,952	3,727	106.0	5.33	857
昭和 5年	1,504	4.30	7,960	3.66	4,066	3,894	104.4	5.29	888
10年	1,594	5.98	8,248	3.62	4,111	4,137	99.4	5.17	921
15年	1,655	3.83	8,711	5.61	4,410	4,301	102.5	5.26	972
20年	2,481	49.91	12,264	40.79	5,789	6,475	89.4	4.94	1,369
25年	2,476	-0.20	12,679	3.38	6,219	6,460	96.3	5.12	1,415
30年	2,640	6.62	13,210	4.19	6,564	6,646	98.8	5.00	1,474
35年	2,884	9.24	13,607	3.01	6,654	6,953	95.7	4.72	1,519
40年	3,497	21.26	15,246	12.05	7,578	7,668	98.8	4.36	1,702
45年	5,623	60.79	21,650	42.00	10,707	10,943	97.8	3.85	2,416
50年	6,692	19.01	24,859	14.82	12,363	12,496	98.9	3.71	2,774
55年	7,660	14.47	27,221	9.50	13,419	13,802	97.2	3.55	3,038
60年	8,442	10.21	28,936	6.30	14,252	14,684	97.1	3.43	3,229
平成 2年	9,085	7.62	29,415	1.66	14,406	15,009	96.0	3.24	3,283
7年	10,103	11.21	30,576	3.95	15,053	15,523	97.0	3.03	3,367
12年	10,927	8.16	30,802	0.74	15,113	15,689	96.3	2.82	3,392
13年	11,023	0.88	30,884	0.27	15,155	15,729	96.4	2.80	3,401
14年	11,024	0.01	30,773	-0.36	15,086	15,687	96.2	2.79	3,389
15年	11,009	-0.14	30,597	-0.57	14,932	15,665	95.3	2.78	3,370
16年	11,026	0.15	30,436	-0.53	14,809	15,627	94.8	2.76	3,352
17年	11,052	0.24	30,247	-0.62	14,664	15,583	94.1	2.74	3,331
18年	11,086	0.31	29,971	-0.91	14,529	15,442	94.1	2.70	3,301
19年	11,143	0.51	29,715	-0.85	14,416	15,299	94.2	2.67	3,273
20年	11,192	0.44	29,585	-0.44	14,345	15,240	94.1	2.64	3,258
21年	11,361	1.51	29,643	0.20	14,353	15,290	93.9	2.61	3,265
22年	11,338	-0.20	29,522	-0.41	14,333	15,189	94.4	2.60	3,251
23年	11,413	0.66	29,382	-0.47	14,259	15,123	94.3	2.57	3,236

資料：企画財政課(国勢調査(各年10月1日現在))

(注)網かけ部分は、神奈川県人口統計調査

## (2) 人口と世帯の推移 ※(1)の表より



## 2. 人口の自然動態、社会動態

### (1) 自然動態

年 別	増減	出 生			死 亡		
		総数	男	女	総数	男	女
平成	人	人	人	人	人	人	人
19年	-48	207	114	93	255	138	117
20年	-61	179	89	90	240	133	107
21年	-88	181	82	99	269	123	146
22年	-113	185	108	77	298	154	144
1月	-11	16	10	6	27	18	9
2月	-11	18	10	8	29	17	12
3月	-8	16	8	8	24	9	15
4月	-8	17	11	6	25	16	9
5月	-11	11	6	5	22	12	10
6月	0	20	10	10	20	12	8
7月	-13	17	5	12	30	13	17
8月	-12	12	9	3	24	16	8
9月	-5	16	10	6	21	12	9
10月	-7	15	11	4	22	9	13
11月	-11	11	8	3	22	10	12
12月	-16	16	10	6	32	10	22
23年	-146	166	77	89	312	159	153
1月	-21	16	6	10	37	21	16
2月	-15	9	5	4	24	15	9
3月	-10	14	8	6	24	14	10
4月	-16	14	8	6	30	14	16
5月	-4	15	10	5	19	10	9
6月	-1	18	7	11	19	10	9
7月	-12	12	4	8	24	15	9
8月	-5	19	7	12	24	4	20
9月	-13	19	8	11	32	15	17
10月	-18	9	3	6	27	15	12
11月	-19	8	4	4	27	14	13
12月	-12	13	7	6	25	12	13

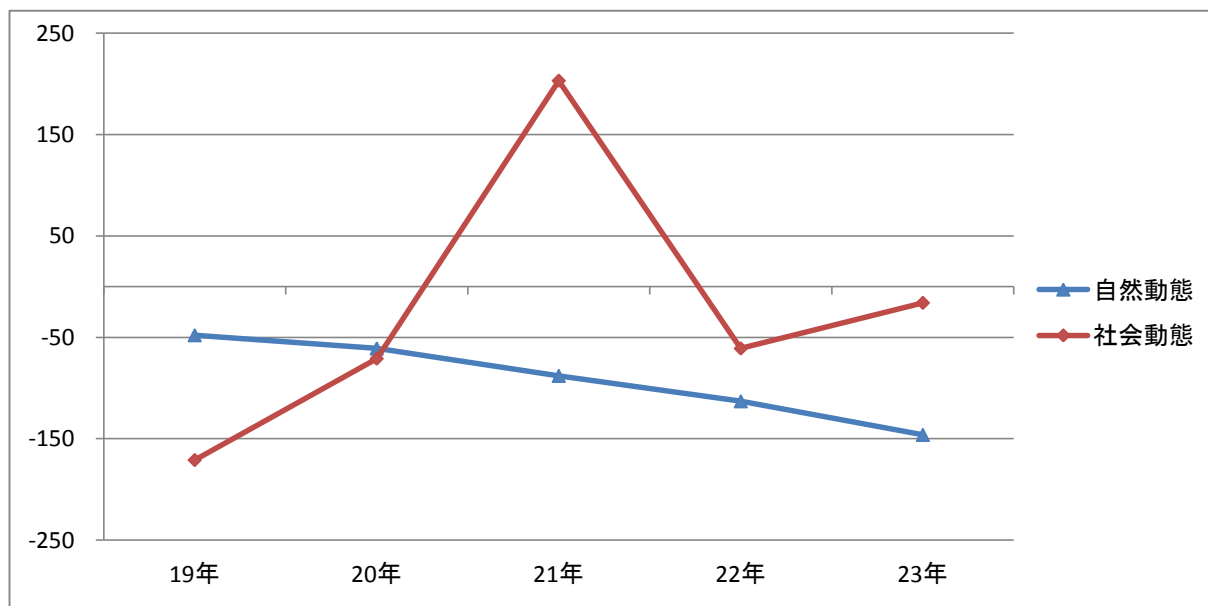
資料：企画財政課(神奈川県人口統計調査)

## (2) 社会動態

年 別	増減	転 入				転 出			
		総数	県外から	県内から	その他	総数	県外へ	県内へ	その他
平成	人	人	人	人	人	人	人	人	人
19年	-171	1,118	358	748	12	1,289	468	820	1
20年	-71	1,122	354	762	6	1,193	445	736	12
21年	203	1,212	388	814	10	1,009	383	626	-
22年	-61	1,100	355	737	8	1,161	427	634	100
1月	39	99	25	73	1	60	27	33	-
2月	3	96	24	72	-	93	26	67	-
3月	-60	168	38	129	1	228	85	128	15
4月	8	109	52	55	2	101	31	70	-
5月	3	76	28	47	1	73	30	43	-
6月	-2	72	29	43	-	74	32	42	-
7月	19	85	31	53	1	66	26	40	-
8月	7	83	23	59	1	76	33	42	1
9月	-97	67	29	38	-	164	36	44	84
10月	-30	63	15	48	-	93	44	49	-
11月	32	83	23	60	-	51	20	31	-
12月	17	99	38	60	1	82	37	45	-
23年	-16	1,057	374	677	6	1,073	421	650	2
1月	23	98	32	66	-	75	28	47	-
2月	-13	64	26	37	1	77	32	44	1
3月	-41	136	58	78	-	177	69	108	-
4月	38	121	49	71	1	83	28	55	-
5月	-2	89	32	56	1	91	37	54	-
6月	-4	75	25	50	-	79	28	51	-
7月	27	86	25	60	1	59	22	37	-
8月	-34	67	19	48	-	101	34	67	-
9月	-22	74	28	45	1	96	39	56	1
10月	-4	78	31	46	1	82	41	41	-
11月	-12	68	23	45	-	80	40	40	-
12月	28	101	26	75	-	73	23	50	-

資料：企画財政課（神奈川県人口統計調査）

## (3) 人口動態の推移 ※(1)(2)の表より



### 3. 大字別人口

区 分	世帯数	人 口		
		総数	男	女
総 数	世帯 11,413	人 29,382	人 14,259	人 15,123
一 色	297	904	434	470
緑が丘一丁目	71	203	96	107
緑が丘二丁目	265	801	395	406
緑が丘三丁目	429	1,321	654	667
百合が丘1丁目	580	1,379	652	727
百合が丘2丁目	557	1,273	605	668
百合が丘3丁目	635	1,404	653	751
中 里	766	1,953	928	1,025
中里二丁目	505	1,360	654	706
二 宮	3,236	8,023	3,886	4,137
富士見が丘一丁目	468	1,170	549	621
富士見が丘二丁目	485	1,370	661	709
富士見が丘三丁目	277	727	366	361
松 根	164	473	240	233
山 西	2,449	6,367	3,188	3,179
川 匂	229	654	298	356

資料：企画財政課(神奈川県人口統計調査(平成23年10月1日現在)※平成22年国勢調査を基礎)

### 4. 戸籍届出件数(本籍二宮町分)

年 別	出 生	死 亡	死 産	婚 姻	離 婚	養子縁組	その他	合 計
平成	件	件	件	件	件	件	件	件
19年	228	218	2	331	80	40	321	1,220
20年	207	210	2	307	85	27	286	1,124
21年	201	233	2	297	61	35	305	1,134
22年	196	231	4	289	69	26	304	1,119
1月	16	18	0	15	4	3	24	80
2月	12	25	0	27	2	1	22	89
3月	16	10	0	29	8	5	36	104
4月	21	20	0	20	9	2	35	107
5月	8	19	0	23	6	2	27	85
6月	23	16	0	17	4	1	26	87
7月	12	24	0	26	7	1	16	86
8月	21	20	0	25	6	3	43	118
9月	18	10	2	22	6	2	22	82
10月	18	22	0	36	5	1	19	101
11月	15	21	2	24	9	2	24	97
12月	16	26	0	25	3	3	10	83
23年	197	251	5	284	76	15	326	1,154
1月	21	35	0	23	6	0	30	115
2月	16	17	0	24	5	0	20	82
3月	11	22	0	36	10	4	26	109
4月	15	25	1	20	5	0	27	93
5月	14	13	1	20	6	1	29	84
6月	20	11	0	21	5	3	19	79
7月	16	20	0	25	8	0	20	89
8月	19	18	0	15	5	3	31	91
9月	16	27	0	14	4	0	35	96
10月	16	27	2	19	7	0	30	101
11月	15	17	0	48	10	3	30	123
12月	18	19	1	19	5	1	29	92

資料：町民課

## 5. 年齢別人口

区分	総数	男	女	区分	総数	男	女	区分	総数	男	女
	人	人	人		人	人	人		人	人	人
総数	29,507	14,336	15,171								
0～4歳	978	517	461	35～39歳	2,005	1,000	1,005	70～74歳	2,026	985	1,041
0歳	168	99	69	35歳	376	193	183	70歳	469	235	234
1歳	198	93	105	36歳	398	203	195	71歳	394	208	186
2歳	191	100	91	37歳	422	213	209	72歳	385	168	217
3歳	210	113	97	38歳	370	178	192	73歳	413	189	224
4歳	211	112	99	39歳	439	213	226	74歳	365	185	180
5～9歳	1,162	581	581	40～44歳	2,049	1,044	1,005	75～79歳	1,616	751	865
5歳	213	99	114	40歳	434	220	214	75歳	388	193	195
6歳	230	115	115	41歳	397	214	183	76歳	302	126	176
7歳	232	122	110	42歳	442	212	230	77歳	337	168	169
8歳	220	112	108	43歳	433	231	202	78歳	299	127	172
9歳	267	133	134	44歳	343	167	176	79歳	290	137	153
10～14歳	1,396	710	686	45～49歳	1,959	962	997	80～84歳	1,102	462	640
10歳	275	142	133	45歳	449	224	225	80歳	256	123	133
11歳	270	131	139	46歳	414	204	210	81歳	218	88	130
12歳	280	157	123	47歳	344	160	184	82歳	232	84	148
13歳	294	140	154	48歳	378	198	180	83歳	218	95	123
14歳	277	140	137	49歳	374	176	198	84歳	178	72	106
15～19歳	1,438	732	706	50～54歳	1,785	882	903	85～89歳	550	172	378
15歳	314	169	145	50歳	357	176	181	85歳	144	54	90
16歳	275	133	142	51歳	382	187	195	86歳	123	45	78
17歳	276	122	154	52歳	369	187	182	87歳	99	32	67
18歳	284	151	133	53歳	300	157	143	88歳	104	25	79
19歳	289	157	132	54歳	377	175	202	89歳	80	16	64
20～24歳	1,266	618	648	55～59歳	1,912	927	985	90～94歳	239	60	179
20歳	264	132	132	55歳	374	183	191	90歳	71	21	50
21歳	262	132	130	56歳	338	167	171	91歳	65	10	55
22歳	262	136	126	57歳	367	191	176	92歳	37	8	29
23歳	240	100	140	58歳	389	188	201	93歳	42	15	27
24歳	238	118	120	59歳	444	198	246	94歳	24	6	18
25～29歳	1,294	653	641	60～64歳	2,682	1,295	1,387	95～99歳	66	15	51
25歳	234	115	119	60歳	487	230	257	95歳	16	5	11
26歳	248	114	134	61歳	585	290	295	96歳	22	5	17
27歳	269	136	133	62歳	591	276	315	97歳	13	3	10
28歳	267	127	140	63歳	609	292	317	98歳	12	2	10
29歳	276	161	115	64歳	410	207	203	99歳	3	-	3
30～34歳	1,569	812	757	65～69歳	2,383	1,144	1,239	100歳以上	6	-	6
30歳	287	143	144	65歳	397	185	212	年齢不詳	24	14	10
31歳	292	143	149	66歳	489	222	267				
32歳	308	187	121	67歳	533	266	267				
33歳	339	175	164	68歳	488	247	241				
34歳	343	164	179	69歳	476	224	252				

資料：企画財政課(神奈川県年齢別人口統計調査(平成23年1月1日現在))

## 6. 人口の年齢別構成

年 別	年少人口 (～14歳)	生産年齢人口 (15～64歳)	老年人口 (65歳～)	年齢 不詳	構成比			年少人 口指数	老年人 口指数
					年少人口	生産年齢人口	老年人口		
平成	人	人	人	人	%	%	%		
19年	3,864	18,834	7,009	210	12.9	63.0	23.4	20.5	37.2
20年	3,751	18,434	7,303	210	12.6	62.1	24.6	20.3	39.6
21年	3,653	18,081	7,622	210	12.4	61.2	25.8	20.2	42.2
22年	3,632	17,964	7,875	210	12.2	60.5	26.5	20.2	43.8
23年	3,536	17,959	7,988	24	12.0	60.9	27.1	19.7	44.5

資料：企画財政課(神奈川県年齢別人口統計調査(各年1月1日現在))

(注)年少人口指数=(年少人口/生産年齢人口)×100

老年人口指数=(老年人口/生産年齢人口)×100

## 7. 在日外国人の状況

年 別	総 数	朝 鮮 ・ 韓 国	中 国	フ ラ ン ス	ア イ ル ラ ン ド	ア メ リ カ	カ ナ ダ	ス ペ イ ン	フ ィ リ ピ ン	オ ー ス ト ラ リ ア	ブ ラ ジ ル	イ ギ リ ス	そ の 他
平成	人	人	人	人	人	人	人	人	人	人	人	人	人
19年	175	23	22	2	1	14	3	1	25	1	36	2	45
20年	164	23	14	2	-	12	4	1	24	-	36	2	46
21年	179	21	25	1	-	16	4	1	24	1	34	2	50
22年	173	19	26	-	-	12	3	1	28	1	31	3	49
23年	173	19	31	-	-	8	5	1	28	1	27	2	51

資料：町民課



### 3. 国勢調査



## 1. 人口、人口密度

年 別	人 口			人口密度 (1km <sup>2</sup> 当たり)
	総数	男	女	
	人	人	人	人
昭和25年	12,679	6,219	6,460	1,415
30年	13,210	6,564	6,646	1,474
35年	13,607	6,654	6,953	1,519
40年	15,246	7,578	7,668	1,702
45年	21,650	10,707	10,943	2,416
50年	24,859	12,363	12,496	2,774
55年	27,221	13,419	13,802	3,038
60年	28,936	14,252	14,684	3,229
平成 2年	29,415	14,406	15,009	3,283
7年	30,576	15,053	15,523	3,367
12年	30,802	15,113	15,689	3,392
17年	30,247	14,664	15,583	3,331
22年	29,522	14,333	15,189	3,251

資料：企画財政課(国勢調査(各年10月1日現在))

## 2. 年齢、男女別人口

### (1)平成17年

区分	総数	割合	男	割合	女	割合
	人	%	人	%	人	%
総 数	30,247	100.0	14,664	100.0	15,583	100.0
15歳未満	4,026	13.3	2,017	13.8	2,009	12.9
15～64歳	19,361	64.0	9,560	65.2	9,801	62.9
65歳以上	6,650	22.0	2,960	20.2	3,690	23.7
不 明	210	0.7	127	0.9	83	0.5
	歳		歳		歳	
平均年齢	46.5	-	45.3	-	47.9	-

### (2)平成22年

区分	総数	割合	男	割合	女	割合
	人	%	人	%	人	%
総 数	29,522	100.0	14,333	100.0	15,189	100.0
15歳未満	3,552	12.0	1,813	12.6	1,739	11.4
15～64歳	17,979	60.9	8,934	62.3	9,045	59.5
65歳以上	7,967	27.0	3,572	24.9	4,395	28.9
不 明	24	0.1	14	0.1	10	0.1
	歳		歳		歳	
平均年齢	47.2	-	46.0	-	48.5	-

資料：企画財政課(国勢調査(各年10月1日現在))

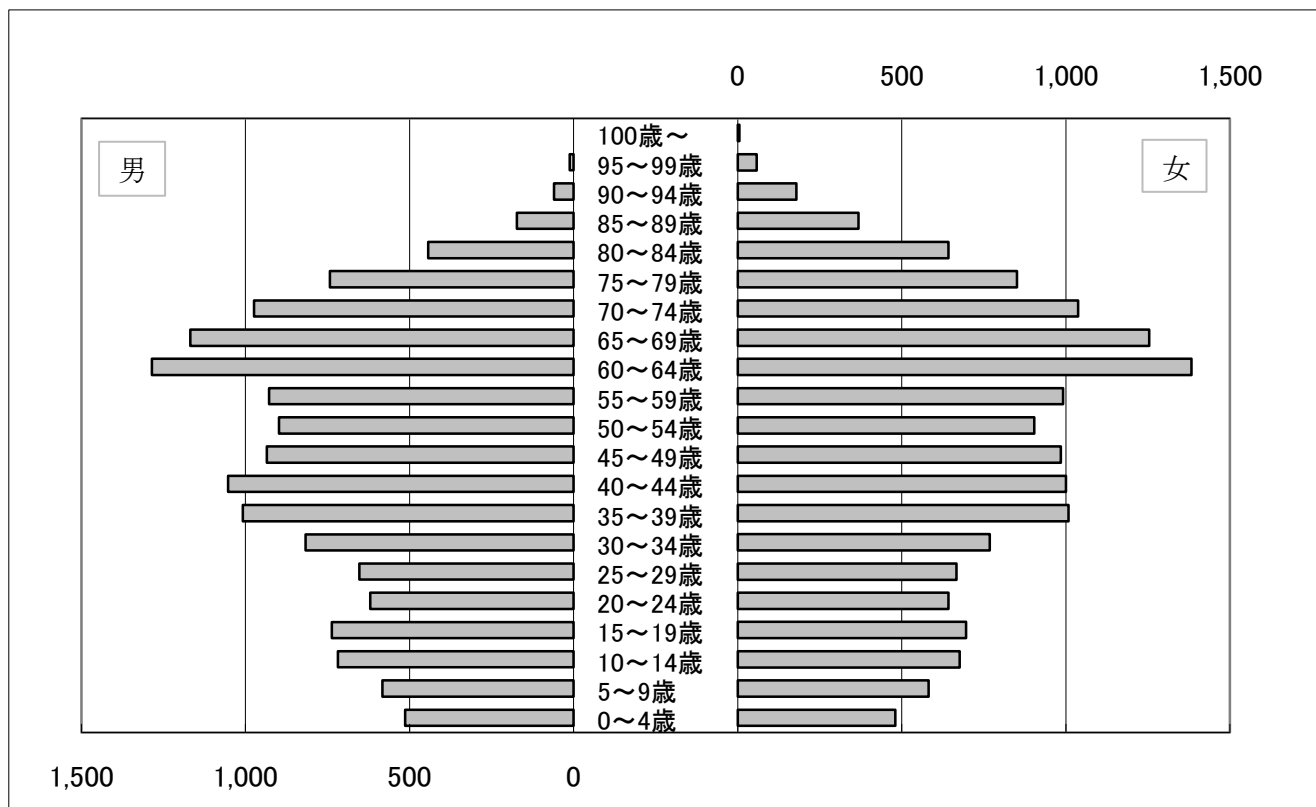
### 3. 年齢別人口

#### (1) 年齢別人口

区分	総数	男	女	区分	総数	男	女	区分	総数	男	女
	人	人	人		人	人	人		人	人	人
総数	29,522	14,333	15,189								
0～4歳	993	513	480	35～39歳	2,016	1,008	1,008	70～74歳	2,012	974	1,038
0歳	176	96	80	35歳	361	192	169	70歳	435	221	214
1歳	190	91	99	36歳	405	208	197	71歳	397	204	193
2歳	205	111	94	37歳	398	192	206	72歳	413	176	237
3歳	199	99	100	38歳	393	192	201	73歳	390	182	208
4歳	223	116	107	39歳	459	224	235	74歳	377	191	186
5～9歳	1,164	582	582	40～44歳	2,053	1,053	1,000	75～79歳	1,593	742	851
5歳	209	103	106	40歳	433	229	204	75歳	381	186	195
6歳	237	113	124	41歳	390	203	187	76歳	309	127	182
7歳	208	115	93	42歳	438	217	221	77歳	319	162	157
8歳	241	119	122	43歳	418	212	206	78歳	300	134	166
9歳	269	132	137	44歳	374	192	182	79歳	284	133	151
10～14歳	1,395	718	677	45～49歳	1,920	935	985	80～84歳	1,085	443	642
10歳	253	136	117	45歳	442	219	223	80歳	250	113	137
11歳	299	150	149	46歳	381	190	191	81歳	216	85	131
12歳	271	148	123	47歳	370	176	194	82歳	224	85	139
13歳	292	136	156	48歳	361	188	173	83歳	213	90	123
14歳	280	148	132	49歳	366	162	204	84歳	182	70	112
15～19歳	1,433	737	696	50～54歳	1,802	898	904	85～89歳	541	173	368
15歳	301	161	140	50歳	377	192	185	85歳	140	56	84
16歳	284	137	147	51歳	393	191	202	86歳	118	46	72
17歳	281	127	154	52歳	342	176	166	87歳	105	27	78
18歳	290	156	134	53歳	323	166	157	88歳	98	29	69
19歳	277	156	121	54歳	367	173	194	89歳	80	15	65
20～24歳	1,262	620	642	55～59歳	1,920	928	992	90～94歳	239	60	179
20歳	265	129	136	55歳	378	183	195	90歳	75	20	55
21歳	258	128	130	56歳	327	164	163	91歳	57	10	47
22歳	265	129	136	57歳	370	187	183	92歳	37	7	30
23歳	241	112	129	58歳	415	204	211	93歳	38	13	25
24歳	233	122	111	59歳	430	190	240	94歳	32	10	22
25～29歳	1,320	653	667	60～64歳	2,668	1,285	1,383	95～99歳	70	12	58
25歳	225	100	125	60歳	526	256	270	95歳	14	1	13
26歳	273	135	138	61歳	567	272	295	96歳	25	8	17
27歳	264	128	136	62歳	620	297	323	97歳	13	2	11
28歳	267	136	131	63歳	568	270	298	98歳	13	1	12
29歳	291	154	137	64歳	387	190	197	99歳	5	-	5
30～34歳	1,585	817	768	65～69歳	2,422	1,168	1,254	100歳～	5	-	5
30歳	281	144	137	65歳	427	195	232	年齢不詳	24	14	10
31歳	302	159	143	66歳	528	249	279				
32歳	298	171	127	67歳	499	245	254				
33歳	342	165	177	68歳	475	237	238				
34歳	362	178	184	69歳	493	242	251				

資料：企画財政課(国勢調査(平成22年10月1日現在))

(2)人口ピラミッド ※(1)の表より



4. 配偶関係別人口

区分	総数	男						女						
		総数	未婚	有配偶	死別	離別	不詳	総数	未婚	有配偶	死別	離別	不詳	
	人	人	人	人	人	人	人	人	人	人	人	人	人	人
総数	25,946	12,506	3,685	7,974	393	378	76	13,440	2,811	8,068	1,825	624	112	
15～19歳	1,433	737	737	-	-	-	-	696	694	1	-	-	1	
20～24歳	1,262	620	597	20	-	2	1	642	600	30	1	7	4	
25～29歳	1,320	653	486	158	-	5	4	667	433	217	1	14	2	
30～34歳	1,585	817	461	338	-	14	4	768	304	418	1	40	5	
35～39歳	2,016	1,008	393	578	1	24	12	1,008	247	699	2	53	7	
40～44歳	2,053	1,053	343	660	-	42	8	1,000	166	737	7	76	14	
45～49歳	1,920	935	205	668	6	44	12	985	84	828	13	56	4	
50～54歳	1,802	898	140	700	7	45	6	904	66	744	28	60	6	
55～59歳	1,920	928	128	732	16	47	5	992	48	832	56	49	7	
60～64歳	2,668	1,285	113	1,075	34	59	4	1,383	43	1,142	109	80	9	
65～69歳	2,422	1,168	53	1,033	44	34	4	1,254	31	992	167	57	7	
70～74歳	2,012	974	15	848	68	42	1	1,038	19	710	256	47	6	
75～79歳	1,593	742	8	649	69	14	2	851	31	451	334	29	6	
80～84歳	1,085	443	6	362	69	2	4	642	33	200	369	31	9	
85～89歳	541	173	-	115	47	4	7	368	9	65	268	16	10	
90～94歳	239	60	-	34	24	-	2	179	2	2	156	8	11	
95～99歳	70	12	-	4	8	-	-	58	1	-	53	-	4	
100歳～	5	-	-	-	-	-	-	5	-	-	4	1	-	

資料：企画財政課(国勢調査(平成22年10月1日現在))

5. 世帯の家族類型別一般世帯数、世帯人員数

世帯の家族類型別		一般世帯数	一般世帯 人 員	1世帯当たり 人 員	
総 数		11,325	29,123	2.57	
一般世帯	総 数	8,796	26,513	3.01	
	核 家 族 世 帯	総 数	7,772	22,132	2.85
		構成(夫婦のみ)	2,920	5,840	2.00
		構成(夫婦、子供)	3,839	13,856	3.61
		構成(男親、子供)	170	399	2.35
		構成(女親、子供)	843	2,037	2.42
	親 族 世 帯	総 数	1,024	4,381	4.28
		構成(夫婦、両親)	30	120	4.00
		構成(夫婦、ひとり親)	161	483	3.00
		構成(夫婦、子供、両親)	142	839	5.91
		構成(夫婦、子供、ひとり親)	390	1,845	4.73
		構成(夫婦、他の親族(子供を含まない))	19	59	3.11
		構成(夫婦、子供、他の親族(親を含まない))	66	304	4.61
		構成(夫婦、親、他の親族(子供を含まない))	12	57	4.75
		構成(夫婦、子供、親、他の親族)	28	179	6.39
構成(兄弟姉妹のみ)		68	145	2.13	
他に分類されない親族世帯	108	350	3.24		
非親族世帯		53	124	2.34	
単独世帯		2,470	2,470	1.00	

資料：企画財政課(国勢調査(平成22年10月1日現在))

6歳未満親族のいる 一般世帯			18歳未満親族のいる 一般世帯			65歳以上親族のいる 一般世帯		
世帯数	世帯 人員	6歳未満 世帯人員	世帯数	世帯 人員	18歳未満 世帯人員	世帯数	世帯 人員	65歳以上 世帯人員
世帯	人	人	世帯	人	人	世帯	人	人
944	3,682	1,194	2,586	10,247	4,355	5,203	12,521	7,660
944	3,682	1,194	2,581	10,233	4,349	4,068	11,371	6,518
844	3,139	1,070	2,197	8,248	3,710	3,155	7,378	5,204
-	-	-	-	-	-	1,836	3,672	3,311
803	3,034	1,025	1,942	7,522	3,317	842	2,669	1,403
4	11	5	28	81	43	85	190	85
37	94	40	227	645	350	392	847	405
100	543	124	384	1,985	639	913	3,993	1,314
-	-	-	-	-	-	26	104	46
-	-	-	-	-	-	154	462	231
30	176	39	95	570	168	133	787	255
39	197	48	174	878	299	373	1,766	432
-	-	-	4	13	5	17	53	39
13	67	13	45	212	59	55	252	101
1	6	1	2	12	3	8	39	18
10	71	15	21	142	42	25	158	42
-	-	-	2	6	3	23	50	41
7	26	8	41	152	60	99	322	109
-	-	-	4	13	5	12	27	19
-	-	-	1	1	1	1,123	1,123	1,123

## 6. 施設等種類別世帯数、世帯人員数

施設等種類	世帯数					世帯人員				
	総数	1～4人	5～29人	30～49人	50人以上	総数	1～4人	5～29人	30～49人	50人以上
総数	13人	3人	5人	2人	3人	399人	9人	74人	84人	232人
寮・寄宿舎の学生・生徒	-	-	-	-	-	-	-	-	-	-
病院・療養所の入院患者	-	-	-	-	-	-	-	-	-	-
社会施設の入所者	13	3	5	2	3	399	9	74	84	232
自衛隊営庁舎居住者	-	-	-	-	-	-	-	-	-	-
矯正施設の入居者	-	-	-	-	-	-	-	-	-	-
その他	-	-	-	-	-	-	-	-	-	-

資料：企画財政課(国勢調査(平成22年10月1日現在))

(注) 社会施設…老人ホームや児童養護施設など

## 7. 住居種類別世帯数、世帯人員数

(2) 平成17年

区分	世帯数	世帯人員	1世帯当たり人員
一般世帯総数	10,901世帯	29,747人	2.73人
住宅に住む一般家庭	10,827	29,662	2.74
主世帯	10,710	29,383	2.74
持ち家	7,821	23,110	2.95
公営・公団・公社の借家	971	2,161	2.23
民営の借家	1,795	3,839	2.14
給与住宅	123	273	2.22
間借り	117	279	2.38
住宅以外に住む一般家庭	74	85	1.15

(2) 平成22年

区分	世帯数	世帯人員	1世帯当たり人員
一般世帯総数	11,325世帯	29,123人	2.57人
住宅に住む一般家庭	11,299	29,078	2.57
主世帯	11,162	28,773	2.58
持ち家	8,222	22,939	2.79
公営・公団・公社の借家	872	1,753	2.01
民営の借家	1,981	3,915	1.98
給与住宅	87	166	1.91
間借り	137	305	2.23
住宅以外に住む一般家庭	26	45	1.73

資料：企画財政課(国勢調査(各年10月1日現在))

(注) 主世帯…間借り以外の4区分に居住する世帯

持ち家…居住する住宅がその世帯の所有であること(登記の有無を問わない)

間借り…他の世帯が住んでいる住宅の一部を借りて住んでいること



## 8. 流入・流出人口(15歳以上)

区 分	町外から二宮町(流入)			二宮町から町外(流出)		
	通学者	就業者	総 数	通学者	就業者	総 数
	人	人	人	人	人	人
総数	606	2,689	3,295	1,275	10,031	11,306
神奈川県内	601	2,621	3,222	978	8,346	9,324
横浜市	6	68	74	164	1,224	1,388
川崎市	-	-	-	20	193	213
横須賀市	-	-	-	4	27	31
平塚市	296	481	777	276	1,852	2,128
鎌倉市	4	15	19	36	132	168
藤沢市	15	64	79	95	487	582
小田原市	92	681	773	157	1,505	1,662
茅ヶ崎市	14	104	118	59	269	328
逗子市	-	-	-	6	11	17
相模原市	-	10	10	22	38	60
秦野市	14	276	290	17	519	536
厚木市	-	24	24	34	225	259
大和市	1	9	10	-	40	40
伊勢原市	2	50	52	11	165	176
海老名市	-	-	-	1	53	54
座間市	-	-	-	-	17	17
南足柄市	3	41	44	-	86	86
綾瀬市	-	-	-	1	27	28
寒川町	1	9	10	2	68	70
大磯町	67	421	488	56	497	553
中井町	41	192	233	-	548	548
大井町	2	35	37	1	105	106
松田町	-	12	12	3	29	32
山北町	3	17	20	3	21	24
開成町	-	24	24	-	53	53
箱根町	4	10	14	5	102	107
真鶴町	4	16	20	1	10	11
湯河原町	28	26	54	4	33	37
その他	4	36	40	-	10	10
他都道府県	5	68	73	297	1,685	1,982
埼玉県	-	-	-	3	13	16
千葉県	-	-	-	4	24	28
東京都	2	18	20	274	1,505	1,779
静岡県	3	39	42	12	90	102
他府県	0	11	11	4	53	57

資料：企画財政課(国勢調査(平成17年10月1日現在))

## 9. 人口移動

年 別	常住(夜間)人口	昼間人口	昼間人口比	昼間流出入超過人口
平成	人	人	%	人
2年	29,406	21,371	72.7	△ 8,035
7年	30,576	21,702	71.0	△ 8,874
12年	30,797	22,199	72.1	△ 8,598
17年	30,037	21,931	73.0	△ 8,106

資料：企画財政課(国勢調査(各年10月1日現在))

(注)昼間人口に年齢不詳は含まない

## 10. 労働力人口(15歳以上)

### (1)平成12年

区 分	総数	労働力人口							非 労働力 人口	不詳
		総数	就業者					完 全 失業者		
			総数	主に 仕事	家事の 他仕事	通学のかた わら仕事	休業者			
総 数	人	人	人	人	人	人	人	人	人	人
男	12,912	9,576	9,128	8,795	98	135	100	448	3,257	79
女	13,602	5,962	5,742	3,582	1,957	133	70	220	7,610	30

### (2)平成17年

区 分	総数	労働力人口							非 労働力 人口	不詳
		総数	就業者					完 全 失業者		
			総数	主に 仕事	家事の 他仕事	通学のかた わら仕事	休業者			
総 数	人	人	人	人	人	人	人	人	人	人
男	12,520	9,026	8,485	8,049	149	159	128	541	3,435	59
女	13,491	5,854	5,618	3,338	2,063	125	92	236	7,589	48

資料：企画財政課(国勢調査(各年10月1日現在))

11. 産業大分類別・就業上の地位別就業者数(15歳以上)

区 分	総数	雇用者	役員	雇人の ある業主	雇人の ない業主	家族 従業者	家庭 内職者
	人	人	人	人	人	人	人
総数	14,103	11,597	735	379	905	456	31
第一次産業	264	40	4	12	119	89	-
A 農業	252	33	4	10	118	87	-
B 林業	2	2	-	-	-	-	-
C 漁業	10	5	-	2	1	2	-
第二次産業	3,312	2,734	255	77	150	71	25
D 鉱業	3	3	-	-	-	-	-
E 建設業	861	555	103	54	106	43	-
F 製造業	2,448	2,176	152	23	44	28	25
第三次産業	10,321	8,655	467	287	613	293	6
G 電気・ガス・熱供給・水道業	99	98	1	-	-	-	-
H 情報通信業	522	467	35	3	15	2	-
I 運輸業	596	555	18	3	19	1	-
J 卸売・小売業	2,602	2,068	165	86	158	125	-
K 金融・保険業	382	347	13	3	17	2	-
L 不動産業	251	155	49	7	33	7	-
M 飲食店・宿泊業	628	477	21	45	36	49	-
N 医療・福祉	1,212	1,087	20	46	27	32	-
O 教育・学習支援業	816	719	12	15	67	3	-
P 複合サービス業	150	146	3	-	-	1	-
Q サービス業	2,471	1,944	130	79	241	71	6
R 公務	592	592	-	-	-	-	-
その他	206	168	9	3	23	3	-
S 分類不能の産業	206	168	9	3	23	3	-

資料：企画財政課(国勢調査(平成17年10月1日現在))

12. 産業大分類別・年齢別(5歳階級)就業者数(15歳以上)

区 分	総数	15～ 19歳	20～ 24歳	25～ 29歳	30～ 34歳	35～ 39歳	40～ 44歳	45～ 49歳	50～ 54歳	55～ 59歳	60～ 64歳	65歳 以上
総 数	11,016	162	706	1,042	1,248	1,179	1,088	1,027	1,073	1,512	1,002	977
第一次産業	103	-	1	1	8	5	2	1	8	12	12	53
A 農業	92	-	1	1	7	4	2	1	8	11	12	45
B 林業	1	-	-	-	1	-	-	-	-	-	-	-
C 漁業	10	-	-	-	-	1	-	-	-	1	-	8
第二次産業	2,569	18	115	228	337	348	300	232	242	403	201	145
D 鉱業	3	-	-	-	-	2	1	-	-	-	-	-
E 建設業	668	2	30	57	95	73	48	51	75	108	72	57
F 製造業	1,898	16	85	171	242	273	251	181	167	295	129	88
第三次産業	8,179	140	574	797	885	807	775	780	811	1,082	776	752
G 電気・ガス・熱供給・水道業	66	1	1	4	10	5	6	3	17	14	5	-
H 情報通信業	409	-	25	75	62	63	55	30	28	47	19	5
I 運輸業	486	2	21	37	56	63	45	64	58	79	43	18
J 卸売・小売業	2,106	71	192	184	235	190	181	199	197	269	174	214
K 金融・保険業	288	-	23	27	35	33	32	32	35	39	20	12
L 不動産業	207	-	4	11	12	15	16	11	12	39	37	50
M 飲食店・宿泊業	527	38	64	51	51	49	37	38	42	64	60	33
N 医療・福祉	946	4	75	116	106	105	110	88	98	114	62	68
O 教育・学習支援業	614	7	32	41	49	38	66	96	97	92	49	47
P 複合サービス業	116	1	13	9	15	8	8	17	16	13	14	2
Q サービス業	1,976	15	112	199	216	192	164	147	171	233	256	271
R 公務	438	1	12	43	38	46	55	55	40	79	37	32
その他	165	4	16	16	18	19	11	14	12	15	13	27
S 分類不能の産業	165	4	16	16	18	19	11	14	12	15	13	27

資料：企画財政課(国勢調査(平成17年10月1日現在))

(注)人口集中地区数値

## 4. 事 業 所



## 1. 産業大分類別事業所数、従業者数

産業大分類	平成16年6月1日現在		平成18年10月1日現在	
	事業所	従業者	事業所	従業者
総 数	996	5,705	1,061	6,426
農業	2	69	3	79
林業	-	-	-	-
漁業	1	17	-	-
鉱業	2	20	2	15
建設業	91	430	91	408
製造業	58	608	55	551
電気・ガス・熱供給・水道業	1	12	4	37
情報通信業	2	9	3	9
運輸業	6	109	8	152
卸売・小売業	301	1,813	296	1,766
金融・保険業	10	128	11	109
不動産業	143	231	153	290
飲食店・宿泊業	95	550	96	574
医療・福祉	70	694	79	913
教育・学習支援業	66	227	84	570
複合サービス業	5	37	9	186
サービス業(他に分類されないもの)	143	751	154	565
公務(他に分類されないもの)	-	-	13	202

資料：企画財政課(事業所・企業統計調査)

(注)平成16年は、民営事業所のみの数値

平成18年の農業欄は、農業・林業・漁業の合計値

2. 大字別事業所数、就業者数(15歳以上)

区 分	事									
	総 数	従業者規模別					農 林 漁 業	鉱 業	建 設 業	製 造 業
		1～ 4人	5～ 9人	10～ 19人	20～ 29人	30人 以上				
総 数	1,061	746	156	96	26	37	3	2	91	55
一 色	59	31	11	8	2	7	1	-	-	1
百合が丘1丁目	9	7	-	2	-	-	-	-	2	-
百合が丘2丁目	32	18	8	3	1	2	-	-	-	-
百合が丘3丁目	11	8	2	-	1	-	1	-	-	-
中 里	50	30	10	3	1	6	-	-	4	4
中里二丁目	81	51	15	10	3	2	-	-	7	4
二 宮	538	406	71	37	13	11	-	2	33	12
富士見が丘一丁目	2	2	-	-	-	-	-	-	-	-
富士見が丘二丁目	34	30	1	3	-	-	-	-	11	1
富士見が丘三丁目	4	4	-	-	-	-	-	-	3	-
山 西	168	124	26	15	1	2	1	-	20	17
川 匂	23	15	3	3	-	2	-	-	1	6
松 根	10	8	1	1	-	-	-	-	3	-
緑が丘一丁目	34	8	6	11	4	5	-	-	5	10
緑が丘二丁目	2	2	-	-	-	-	-	-	-	-
緑が丘三丁目	4	2	2	-	-	-	-	-	2	-

資料：企画財政課(事業所・企業統計調査(平成18年10月1日現在))



業 所 数												従業者数
産業大分類別												
熱供給・水道業 電気・ガス・	情報通信業	運輸業	卸売・小売業	金融・保険業	不動産業	飲食店宿泊業	医療・福祉	教育・学習支援業	複合サービス業	サービス業	公務	総数
件	件	件	件	件	件	件	件	件	件	件	件	人
4	3	8	296	11	153	96	79	84	9	154	13	6,426
-	-	-	32	-	-	9	3	4	-	9	-	774
-	-	-	3	-	-	2	1	1	-	-	-	40
1	-	1	9	1	1	1	6	5	1	4	2	231
-	-	-	3	-	-	1	2	2	-	2	-	49
-	-	-	15	-	6	1	10	2	-	7	1	423
-	-	1	26	2	1	12	7	4	-	17	-	626
1	1	4	152	6	102	61	35	43	5	72	9	2,739
-	-	-	-	-	-	-	-	1	-	1	-	2
-	-	1	5	1	1	3	2	4	-	5	-	109
1	-	-	-	-	-	-	-	-	-	-	-	8
1	2	1	38	1	39	6	6	9	1	25	1	669
-	-	-	7	-	-	-	4	3	-	2	-	161
-	-	-	-	-	1	-	-	4	-	2	-	31
-	-	-	6	-	1	-	3	-	2	7	-	544
-	-	-	-	-	1	-	-	-	-	1	-	5
-	-	-	-	-	-	-	-	2	-	-	-	15

### 3. 経営組織別・従業者規模別事業所数

#### (1) 経営組織別

区分	総数	農林漁業	鉱業	建設業	製造業	熱供給・水道業 電気・ガス・ 運輸業	情報通信業・ 運輸業	卸売・小売業	金融保険業	不動産業	飲食店・宿泊業	医療・福祉	教育・学習支援業	複合サービス業	サービス業	公務(他に分類 されないもの)
総数	1,061	3	2	91	55	4	11	296	11	153	96	79	84	9	154	13
個人	559	-	-	40	10	-	1	146	1	126	62	40	52	-	81	-
法人	466	3	2	51	45	2	10	149	10	27	34	34	22	9	68	-
法人でない団体	-	-	-	-	-	-	-	-	-	-	-	-	-	-	-	-
国・地方公共団体	36	-	-	-	-	2	-	1	-	-	-	5	10	-	5	13

資料：企画財政課(事業所・企業統計調査(平成18年10月1日現在))

#### (2) 従業者規模別

区分	総数	農林漁業	鉱業	建設業	製造業	熱供給・水道業 電気・ガス・ 運輸業	情報通信業・ 運輸業	卸売・小売業	金融保険業	不動産業	飲食店宿泊業	医療・福祉	教育・学習支援業	複合サービス業	サービス業	公務(他に分類 されないもの)
総数	1,061	3	2	91	55	4	11	296	11	153	96	79	84	9	154	13
1～4人	733	1	-	61	27	1	7	211	5	144	68	26	57	3	122	-
5～9人	149	-	2	17	10	-	1	41	1	7	12	25	8	4	21	-
10～19人	91	1	-	12	9	1	1	31	3	1	10	12	6	1	3	-
20～29人	23	-	-	1	4	-	-	7	2	-	2	3	3	-	1	-
30人以上	29	1	-	-	5	-	2	5	-	1	4	8	-	1	2	-
国・地方公共団体	36	-	-	-	-	2	-	1	-	-	-	5	10	-	5	13

資料：企画財政課(事業所・企業統計調査(平成18年10月1日現在))

## 5. 工 業



## 1. 工業用地(従業者30人以上の事業所)

年 別	事業所数	従業者数	敷地面積	建築面積	延面積
平成	件	人	m <sup>2</sup>	m <sup>2</sup>	m <sup>2</sup>
18年	2	69	X	X	X
19年	2	72	X	X	X
20年	2	71	X	X	X
21年	1	38	X	X	X
22年	2	72	X	X	X

資料：企画財政課(工業統計調査(各年12月31日現在))

## 2. 製造品出荷額等の主要産業(従業者4人以上の事業所)

年 別	実数	第1位		第2位		第3位	
		産業	構成比	産業	構成比	産業	構成比
平成	百万円		%		%		%
18年	5,612	食料	36.5	一般機械	13.6	電機	11.4
19年	5,725	食料	36.5	一般機械	15.8	電機	15.2
20年	5,196	食料	37.5	生産用機器	4.7	X	X
21年	4,637	食料	43.2	電気機器	5.5	生産用機器	2.4
22年	4,278	食料	44.7	金属製品	11.5	生産用機器	4.1

資料：企画財政課(工業統計調査(各年12月31日現在))

### 3. 製造業の従業者数(従業者4人以上の事業所)

年 別	事業所数	従業者数							年間延 従業者数
		総数	常用労働者			個人事業主・家族従事者			
			計	男	女	計	男	女	
平成	件	人	人	人	人	人	人	人	人
18年	37	465	461	230	231	4	3	1	5,568
19年	37	450	440	217	223	4	3	1	5,342
20年	37	411	407	216	191	4	3	1	4,869
21年	37	421	418	207	211	3	3	-	5,011
22年	36	410	406	201	205	4	3	1	4,855

資料：企画財政課(工業統計調査(各年12月31日現在))

### 4. 産業中分類別製造業の従業者数(従業者4人以上の事業所)

産業中分類別	事業所数	従業者数							年間延 従業者数
		総数	常用労働者			個人事業主・家族従事者			
			計	男	女	計	男	女	
	件	人	人	人	人	人	人	人	人
総数	36	410	406	201	205	4	3	1	4,855
食料	11	115	112	51	61	3	2	1	1,344
飲料	-	-	-	-	-	-	-	-	-
繊維	1	10	10	2	8	-	-	-	120
木材	1	5	5	5	-	-	-	-	60
家具	1	10	10	7	3	-	-	-	120
紙製品	1	4	4	1	3	-	-	-	48
印刷	2	14	14	5	9	-	-	-	168
化学	-	-	-	-	-	-	-	-	-
石油	-	-	-	-	-	-	-	-	-
プラスチック	1	4	4	1	3	-	-	-	48
ゴム	-	-	-	-	-	-	-	-	-
なめし革	-	-	-	-	-	-	-	-	-
窯業	1	9	9	5	4	-	-	-	108
鉄鋼	-	-	-	-	-	-	-	-	-
非鉄	1	17	17	17	-	-	-	-	204
金属製品	4	57	57	38	19	-	-	-	684
はん用機器	-	-	-	-	-	-	-	-	-
生産用機器	4	26	26	14	12	-	-	-	312
業務用機器	2	15	15	5	10	-	-	-	180
電子部品	2	35	35	9	26	-	-	-	420
電気機器	2	17	16	6	10	1	1	-	192
情報機器	2	72	72	35	37	-	-	-	847
輸送機	-	-	-	-	-	-	-	-	-
その他	-	-	-	-	-	-	-	-	-

資料：企画財政課(工業統計調査(平成22年12月31日現在))

5. 製造業の概況(従業者4人以上の事業所)

年 別	原材料 使用額	製造品出荷額等				生産額	付加 価値額	粗付加 価値額
		総額	製造品 出荷額	加工賃 収入額	その他 収入額			
平成	百万円	百万円	百万円	百万円	百万円	百万円	百万円	百万円
18年	3,415	5,612	4,589	1,023	-	5,615	1,996	2,095
19年	3,388	5,725	4,515	981	229	5,500	2,147	2,229
20年	3,142	5,196	4,308	648	239	4,931	1,872	1,962
21年	2,761	4,637	3,777	538	322	4,339	1,749	1,795
22年	2,546	4,278	3,457	518	303	3,940	1,544	1,651

資料：企画財政課(工業統計調査(各年12月31日現在))

6. 産業中分類別製造業の概況(従業者4人以上の事業所)

年 別	原材料 使用額	製造品出荷額等				生産額	付加 価値額	粗付加 価値額
		総額	製造品 出荷額	加工賃 収入額	その他 収入額			
	百万円	百万円	百万円	百万円	百万円	百万円	百万円	百万円
総数	2,546	4,278	3,457	518	303	3,940	1,544	1,651
食料	1,512	1,913	1,887	-	26	1,887	382	382
飲料	-	-	-	-	-	-	-	-
繊維	X	X	X	-	-	X	X	X
木材	X	X	X	X	-	X	X	X
家具	X	X	X	-	-	X	X	X
紙製品	X	X	X	X	-	X	X	X
印刷	X	X	X	X	-	X	X	X
化学	-	-	-	-	-	-	-	-
石油	-	-	-	-	-	-	-	-
プラスチック	X	X	X	X	-	X	X	X
ゴム	-	-	-	-	-	-	-	-
なめし革	-	-	-	-	-	-	-	-
窯業	X	X	X	-	-	X	X	X
鉄鋼	-	-	-	-	-	-	-	-
非鉄	X	X	X	-	-	X	X	X
金属製品	173	493	324	167	1	491	304	304
はん用機器	-	-	-	-	-	-	-	-
生産用機器	84	174	123	51	-	174	86	86
業務用機器	X	X	X	X	X	X	X	X
電子部品	X	X	-	X	-	X	X	X
電気機器	X	X	X	X	-	X	X	X
情報機器	X	X	X	X	X	X	X	X
輸送機	-	-	-	-	-	-	-	-
その他	-	-	-	-	-	-	-	-

資料：企画財政課(工業統計調査(平成22年12月31日現在))





## 6. 觀 光 ・ 商 業



## 1. 観光客数の概況

### (1) 観光地

年 別	総 数	吾妻山公園	二宮せせらぎ公園	二宮果樹公園	二宮海岸
	人	人	人	人	人
平成					
19年	561,954	398,867	8,945	14,736	139,406
20年	446,287	328,688	8,372	12,147	97,080
21年	491,800	372,387	9,798	13,125	96,490
22年	513,042	392,543	9,278	12,759	98,462
1月	154,368	149,384	934	1,508	2,542
2月	65,980	62,660	347	1,384	1,589
3月	56,102	52,041	473	1,364	2,224
4月	44,982	31,768	713	1,318	11,183
5月	43,380	20,992	1,094	1,165	20,129
6月	25,418	7,940	3,025	1,034	13,419
7月	21,306	3,742	569	678	16,317
8月	24,841	4,078	282	538	19,943
9月	12,998	7,626	311	615	4,446
10月	26,901	21,937	589	1,040	3,335
11月	26,484	22,340	642	1,279	2,223
12月	10,282	8,035	299	836	1,112
23年	366,648	250,204	9,931	10,828	95,685
1月	72,534	68,894	567	695	2,378
2月	31,544	28,898	522	638	1,486
3月	27,060	24,001	349	629	2,081
4月	39,421	26,277	819	1,090	11,235
5月	39,636	17,364	1,085	964	20,223
6月	24,386	6,568	3,481	855	13,482
7月	21,845	5,162	627	936	15,120
8月	25,256	5,626	408	742	18,480
9月	16,472	10,520	624	848	4,480
10月	29,003	23,858	654	1,131	3,360
11月	28,406	24,297	478	1,391	2,240
12月	11,085	8,739	317	909	1,120

資料：経済課・都市整備課

(注) 吾妻山公園の入場者数は、管理棟前で把握したもの

### (2) 行事

行 事 名	期 間	人 数
		人
川勾神社初詣	平成23年1月	10,000
吾妻さんよさこいパレード	平成23年1月16日(日)	4,000
蘇峰堂梅林記念館	平成23年2月	10,000
湘南にのみやふるさとまつり	平成23年11月6日(日)	8,000

資料：経済課

## 2. 商業の概況

年 別	卸売業					小売業				
	商店数	従業者数	商品 手持額	年間商品 販売額	前回比	商店数	従業者数	売場 面積	年間商品 販売額	前回比
平成	件	人	万円	万円	%	件	人	m <sup>2</sup>	万円	%
14年	26	137	24,434	375,790	-	284	1,748	25,592	2,066,317	-
16年	27	169	-	281,795	75.0	275	1,587	22,964	1,860,380	90.0
19年	21	138	21,245	255,300	90.6	255	1,590	25,172	1,986,300	106.8

資料：企画財政課(商業統計調査(各年6月1日現在))

### 3. 区分別商業の概況

産業大分類	従業者規模別事業所数					
	1～2人	3～4人	5～9人	10～19人	20～29人	30～49人
	事業所	事業所	事業所	事業所	事業所	事業所
卸売業計	6	6	5	2	2	-
各種商品	-	-	-	-	-	-
繊維品	-	-	-	-	-	-
衣服・身の回り品	-	-	-	-	-	-
農畜産物・水産物	1	2	3	-	1	-
食料・飲料	-	-	-	-	-	-
建築材料	-	2	1	1	-	-
化学製品	-	-	-	-	-	-
鉱物・金属材料	-	-	-	-	-	-
再生資源	-	-	-	-	-	-
一般機械器具	-	-	-	-	-	-
自動車	1	1	1	-	-	-
電気機械器具	-	-	-	-	-	-
その他の機械器具	-	-	-	-	-	-
家具・建具・じゅう器等	1	-	-	-	-	-
医薬品・化粧品等	1	1	-	1	1	-
他に分類されない卸売業	2	-	-	-	-	-
小売業計	132	46	37	30	4	4
百貨店・総合スーパー	-	-	-	-	-	-
その他の各種商品	1	-	-	-	-	-
呉服・服地・寝具	4	1	1	-	-	-
男子服	3	1	-	-	-	-
婦人・子供服	7	1	-	1	-	-
靴・履物	1	1	-	-	-	-
その他の織物・衣服・身の回り品	6	1	1	-	-	-
各種食料品	2	2	-	2	1	1
酒	6	3	-	-	-	-
食肉	3	-	-	1	-	-
鮮魚	7	3	-	-	-	-
野菜・果実	12	1	3	1	-	-
菓子・パン	12	8	5	2	-	-
米穀類	2	1	-	-	-	-
その他の飲食料品	12	3	5	14	2	-
自動車	1	1	4	2	-	-
自転車	-	-	-	-	-	-
家具・建具・畳	6	1	1	1	-	-
機械器具	6	3	1	1	-	-
その他のじゅう器	3	-	1	-	-	-
医薬品・化粧品	4	9	7	3	1	-
農耕用品	2	-	-	-	-	-
燃料	1	1	2	1	-	-
書籍・文房具	1	-	3	-	-	3
スポーツ用品・がん具・娯楽用品・楽器	1	-	-	-	-	-
写真機・写真材料	-	2	-	-	-	-
時計・眼鏡・光学機械	3	1	1	-	-	-
他に分類されない小売業	26	2	2	1	-	-

資料：企画財政課(商業統計調査(平成19年6月1日現在))

		事業所数	従業者数	売場面積	年間商品 販売額	その他の 収入額	商品手持額
50～99人	100人以上						
事業所	事業所	事業所	人	m <sup>2</sup>	万円	万円	万円
-	-	21	142	-	255,303	1,959	21,245
-	-	-	-	-	-	-	-
-	-	-	-	-	-	-	-
-	-	-	-	-	-	-	-
-	-	7	52	-	64,595	308	2,246
-	-	-	-	-	-	-	-
-	-	4	26	-	70,331	-	12,817
-	-	-	-	-	-	-	-
-	-	-	-	-	-	-	-
-	-	-	-	-	-	-	-
-	-	3	14	-	43,889	1,551	1,452
-	-	-	-	-	-	-	-
-	-	-	-	-	-	-	-
-	-	1	2	-	X	X	X
-	-	4	45	-	68,983	100	4,675
-	-	2	3	-	X	X	X
-	2	255	1,616	25,172	1,986,336	71,968	225,562
-	1	1	155	X	X	X	X
-	-	1	1	X	X	X	X
-	-	6	16	355	9,161	180	4,693
-	-	4	9	114	3,300	-	948
-	-	9	28	1,288	44,277	49	4,029
-	-	2	5	X	X	X	X
-	-	8	17	X	X	X	X
-	1	9	248	3,330	349,846	-	7,676
-	-	9	20	484	32,214	5	3,070
-	-	4	23	153	13,449	-	189
-	-	10	22	305	17,679	-	256
-	-	17	58	1,306	55,763	-	600
-	-	27	108	682	57,045	1,020	4,958
-	-	3	8	72	10,016	-	445
-	-	36	314	1,618	199,791	3,058	4,294
-	-	8	56	516	138,490	38,651	2,434
-	-	-	-	-	-	-	-
-	-	9	36	249	13,333	-	2,580
-	-	11	39	398	36,983	2,617	6,578
-	-	4	11	235	5,983	156	3,788
-	-	24	164	3,964	279,917	360	29,836
-	-	2	3	X	X	X	X
-	-	5	34	25	131,992	3,330	2,128
-	-	7	138	842	98,924	21,688	8,069
-	-	1	1	X	X	X	X
-	-	2	6	X	X	X	X
-	-	5	15	317	12,847	159	3,657
-	-	31	81	2,192	75,992	259	70,828



## 7. 農 業





### 1. 専兼業別農家数(総農家)

年 別	総数	専業農家	兼業農家	第一種兼農業家				第二種兼農業家				自給的農家
				計	世帯主農業主	世帯主兼業主	その他	計	世帯主農業主	世帯主兼業主	その他	
平成	戸	戸	戸	戸	戸	戸	戸	戸	戸	戸	戸	戸
12年	194	24	84	25	24	-	1	59	36	18	5	86
17年	190	28	66	15	15	-	-	51	31	14	6	96
22年	190	35	50	10	10	-	-	40	40	-	-	105

資料：企画財政課(農林業センサス(各年2月1日現在))※12, 22年は世界農林業センサス

### 2. 経営耕地規模別農家数(総農家)

年 別	総数	例外規定	経営耕地なし	0.05～0.3ha	0.3～0.5ha	0.5～1.0ha	1.0～1.5ha	1.5～2.0ha	2.0～2.5ha
平成	戸	戸	戸	戸	戸	戸	戸	戸	戸
12年	194	4	-	86	37	46	15	4	2
17年	190	-	-	101	30	43	10	4	2
22年	91	-	1	9	29	41	7	3	1

資料：企画財政課(農林業センサス(各年2月1日現在))※12, 22年は世界農林業センサス  
(注)平成22年数値は農業経営体のみ

### 3. 農産物販売金額規模別農家数(販売農家)

年 別	総数	販売なし	15万円未満	15～50万円	50～100万円	100～200万円	200～300万円	300～500万円	500～700万円	700～1,000万円	1,000～1,500万円	1,500万円以上
平成	戸	戸	戸	戸	戸	戸	戸	戸	戸	戸	戸	戸
12年	108	3	15	24	17	10	8	6	9	9	3	4
17年	94	6	31		14	12	6	6	5	5	4	5
22年	85	8	33		13	12	3	5	3	3	3	2

資料：企画財政課(農林業センサス(各年2月1日現在))※12, 22年は世界農林業センサス  
(注)平成17, 22年数値の15万円未満、15～50万円は合算数値のみ

#### 4. 経営耕地

年別	経営耕作 総面積	田										畑 のある 農家数
		田 のある 農家数	総面積	稲を作った田				調査日前1年間 稲作以外の作 物を作った田		調査日前1年間 作付けしな かった田		
				農家数	面積	二毛作した田		農家数	面積	農家数	面積	
						農家数	面積					
平成	a	戸	a	戸	a	戸	a	戸	a	戸	a	戸
12年	7,553	13	142	8	93	-	-	4	39	2	10	98
17年	6,314	10	89	7	57	-	-	3	32	-	-	76
22年	5,609	9	141	5	58	-	-	3	28	3	55	78

資料：企画財政課(農林業センサス(各年2月1日現在))※12, 22年は世界農林業センサス

(注)平成17年数値の樹園地面積は総数のみ

#### 5. 農業集落別農家数、農家人口、経営耕地面積等

区 分	農家数			農家人口				経営耕	
	総数	専業 農家	兼業 農家	総数	農業就業人口			総面積	田
					計	男	女		
	戸	戸	戸	a	人	人	人	a	a
総 数	108	24	84	836	255	113	142	7,553	142
一色	37	10	27	265	96	46	50	3,127	70
打越	8	3	5	42	15	9	6	499	22
中里	23	3	20	176	45	18	27	1,297	10
妙見・富士見が丘	11	1	10	86	28	12	16	611	-
元町	1	-	1	21	2	1	1	45	-
上町	-	-	-	2	-	-	-	-	-
中町	1	-	1	2	2	1	1	27	-
下町	2	-	2	18	6	3	3	326	-
梅沢	2	-	2	32	3	1	2	66	-
越地	2	1	1	23	5	3	2	94	-
茶屋	1	-	1	20	4	1	3	137	15
釜野	7	3	4	69	14	6	8	446	19
通川匂	7	3	4	46	25	8	17	653	-
入川匂	6	-	6	34	10	4	6	225	6

資料：企画財政課(世界農林業センサス(平成12年2月1日現在))

畑									樹園地					
総面積	普通畑				牧草専用地		調査日前1年 間作付けし なかった畑		樹園地 のある 農家数	総面積	果樹園		その他の樹園地	
	農家数	面積	堆肥用作物								農家数	面積	農家数	面積
			農家数	面積	農家数	面積								
a	戸	a	戸	a	戸	a	戸	a	戸	a	戸	a	戸	a
3,262	96	2,850	11	687	2	70	16	342	86	4,149	86	4,095	5	54
2,338	73	2,032	4	248	1	50	15	256	75	3,887	-	-	-	-
2,188	70	1,586	1	40	4	148	19	414	68	3,280	-	-	-	-

地 面 積		過去1年間作付けしなかった土地	
畑	樹園地	田	畑
a	a	a	a
3,262	4,149	10	342
795	2,262	5	115
251	226	-	40
681	606	-	10
220	391	-	-
12	33	-	-
-	-	-	-
20	7	-	-
60	266	-	-
66	-	-	-
30	64	-	-
34	88	-	-
311	116	5	36
605	48	-	83
177	42	-	58

## 6. 農業就業人口(年齢階層別)

年 別	総数	男									女								
		計	15 ～ 19 歳	20 ～ 29 歳	30 ～ 39 歳	40 ～ 49 歳	50 ～ 59 歳	60 ～ 64 歳	65 ～ 69 歳	70 歳 以上	計	15 ～ 19 歳	20 ～ 29 歳	30 ～ 39 歳	40 ～ 49 歳	50 ～ 59 歳	60 ～ 64 歳	65 ～ 69 歳	70 歳 以上
平成	人	人	人	人	人	人	人	人	人	人	人	人	人	人	人	人	人	人	人
12年	255	113	2	5	4	6	16	13	26	41	142	5	8	12	18	22	23	19	35
17年	210	97	3	4	3	7	11	8	13	48	113	2	3	10	12	23	9	21	33
22年	170	84	-	1	3	4	8	11	10	47	86	-	-	4	10	12	14	8	38

資料：企画財政課(農林業センサス(各年2月1日現在))※12, 22年は世界農林業センサス

## 7. 農業就業人口(農業従事日数別)

年 別	総数	男					女						
		計	29 日 以下	30 ～ 59 日	60 ～ 99 日	100 ～ 149 日	150日 以上	計	29 日 以下	30 ～ 59 日	60 ～ 99 日	100 ～ 149 日	150日 以上
平成	人	人	人	人	人	人	人	人	人	人	人	人	人
7年	192	113	-	-	3	5	105	79	-	1	7	7	64
12年	255	113	8	3	3	5	94	142	27	15	19	15	66

資料：企画財政課(農林業センサス(各年2月1日現在))※12, 22年は世界農林業センサス  
(注)平成17, 22年数値は集計なし

## 8. 果樹栽培農家数(販売農家)

年 別	りんご	ぶどう	日本 なし	もも	温州 みかん	なつ みかん	その他か んきつ類	かき	くり	うめ	その他 果樹
	戸	戸	戸	戸	戸	戸	戸	戸	戸	戸	戸
平成											
12年	3	2	3	-	73	1	8	17	10	19	6
17年	1	2	2	-	68	2	5	15	11	16	6
22年	1	1	-	-	60	-	15	10	8	10	6

資料：企画財政課(農林業センサス(各年2月1日現在))※12, 22年は世界農林業センサス

## 9. 農地転用状況

年 別	転用計	住宅用地	商工場用地	駐車場	資材置場	その他
	m <sup>2</sup>	m <sup>2</sup>	m <sup>2</sup>	m <sup>2</sup>	m <sup>2</sup>	m <sup>2</sup>
平成						
18年度	14,530	7,921	1,453	3,821	976	359
19年度	7,609	4,279	-	1,457	595	1,278
20年度	22,369	8,027	-	593	-	13,749
21年度	7,181	5,309	377	1,087	347	61
22年度	13,153	7,543	516	747	1,604	2,743

資料：農業委員会

## 8. 漁 業



### 1. 漁業経営体と漁船隻数

年 別	経営体数				漁船隻数									動力船のトン数
	総数	個人	会社	共同経営	総数	無動力船	船外機付船	動力船						
								総数	1トン未満	1～3	3～5	5～10	10～20	
平成	件	件	件	件	隻	隻	隻	隻	隻	隻	隻	隻	隻	隻
19年	5	4	1	-	10	3	-	7	-	5	-	-	2	32
20年	5	4	1	-	10	3	-	7	-	5	-	-	2	32
21年	4	3	1	-	10	3	-	7	-	5	-	-	2	32
22年	4	3	1	-	12	3	-	9	-	7	-	-	2	32
23年	4	3	1	-	12	3	-	9	-	7	-	-	2	32

資料：経済課(港勢調査(各年1月1日現在))

### 2. 主な漁業種類別経営体数

年 別	総数	小型底引き網	刺し網	いか釣り	その他の釣り	地引網	大型定置網	その他のほえなわ	養殖わかめ	その他の漁業
平成	件	件	件	件	件	件	件	件	件	件
19年	6	-	-	-	-	4	1	-	1	-
20年	6	-	-	-	-	4	1	-	1	-
21年	5	-	-	-	-	3	1	-	1	-
22年	7	-	2	-	-	3	1	-	1	-
23年	7	-	2	-	-	3	1	-	1	-

資料：経済課(港勢調査(各年1月1日現在))

### 3. 専兼業別兼業種類別個人経営体数

年 別	総数	自営漁業のみ専業	経営が主漁業	経営が従漁業	兼業実数	自営業						やとわれ		
						計	農業	水産加工業	遊魚案内業	民宿	その他	計	やとわれ漁業	やとわれ漁業以外
平成	件	件	件	件	件	件	件	件	件	件	件	件	件	件
5年	6	2	2	2	4	1	1	-	-	-	-	3	1	2
10年	4	-	2	2	4	1	1	-	-	-	-	3	-	3
15年	X	X	X	X	X	X	X	X	X	X	X	X	X	X
20年	X	X	X	X	X	X	X	X	X	X	X	X	X	X

資料：企画財政課(漁業センサス(各年11月1日現在))

#### 4. 漁獲金額別経営体数

年 別	総数	30万円 未満	30～ 50万円	50～ 100万円	100～ 200万円	200～ 500万円	500～ 1,000万円	1,000～ 2,000万円	2,000～ 5,000万円	5,000～ 1億円	1億円～ 10億円	10億円 以上
平成	件	件	件	件	件	件	件	件	件	件	件	件
5年	7	1	-	-	1	1	2	1	-	-	1	-
10年	5	-	-	-	1	1	2	-	-	1	-	-
15年	4	X	X	X	X	X	X	X	X	X	X	X
20年	3	X	X	X	X	X	X	X	X	X	X	X

資料：企画財政課(漁業センサス(各年11月1日現在))

#### 5. 海上作業従事日数別漁業就業者数

年 別	総数	30～ 89日	90～ 149日	150～ 199日	200～ 249日	250日 以上
平成	件	件	件	件	件	件
5年	36	6	14	3	3	10
10年	25	1	4	11	1	8
15年	X	X	X	X	X	X
20年	X	X	X	X	X	X

資料：企画財政課(漁業センサス(各年11月1日現在))

#### 6. 最盛期の海上作業従事者数別経営体数

年 別	総数	1人	2人	3～ 4人	5～ 9人	10～ 19人	20～ 49人	50～ 99人	100～ 149人
平成	件	件	件	件	件	件	件	件	件
5年	7	1	1	2	2	1	-	-	-
10年	5	-	-	1	2	2	-	-	-
15年	4	X	X	X	X	X	X	X	X
20年	3	X	X	X	X	X	X	X	X

資料：企画財政課(漁業センサス(各年11月1日現在))

#### 7. 年齢階層別漁業就業者数

年 別	総数	男										女
		計	15～ 24歳	25～ 29歳	30～ 34歳	35～ 39歳	40～ 44歳	45～ 49歳	50～ 54歳	55～ 59歳	60歳 以上	
平成	人	人	人	人	人	人	人	人	人	人	人	人
5年	36	26	-	-	-	-	-	-	2	6	18	10
10年	25	21	1	-	-	-	-	-	-	2	18	4
15年	X	X	X	X	X	X	X	X	X	X	X	X
20年	X	X	X	X	X	X	X	X	X	X	X	X

資料：企画財政課(漁業センサス(各年11月1日現在))



9. く ら し



### 1. 町の施設利用状況

年 別	町民センター (旧社会福祉センター)		駅前町民会館 (旧公民館)	
	件数	利用者	件数	利用者
平成	件	人	件	人
18年度	2,320	53,394	1,716	40,089
19年度	2,536	54,687	1,983	41,727
20年度	2,690	46,966	2,038	43,339
21年度	2,688	50,265	1,825	41,160
22年度	2,955	48,747	1,974	53,034

資料：公共施設課

### 2. 都市ガス需要状況

年 別	家庭用		商業用		その他		合計		1戸(1件) 当たり月 平均消費量
	件数	年間 消費量	件数	年間 消費量	件数	年間 消費量	件数	年間 消費量	
平成	件	m <sup>3</sup>	件	m <sup>3</sup>	件	m <sup>3</sup>	件	m <sup>3</sup>	m <sup>3</sup>
19年	2,876	1,213,529	29	40,334	29	67,181	2,934	1,321,044	37.5
20年	2,809	1,204,195	29	35,804	29	71,519	2,867	1,311,518	38.1
21年	2,720	1,135,174	28	29,397	30	56,835	2,778	1,221,406	36.6
22年	2,690	1,098,865	27	26,877	32	51,123	2,749	1,176,865	35.7
23年	2,655	1,070,301	27	25,221	31	50,608	2,713	1,146,130	35.2

資料：小田原ガス株式会社

消費単位：45MJ (13A)

### 3. 水道普及率と給水状況

年 別	世帯数	戸数に対する普及率		人口	人口に対する普及率		給水状況	
		給水戸数	普及率		給水人口	普及率	年間 給水量	1戸当たり 月平均使用料
平成	戸	戸	%	人	人	%	m <sup>3</sup>	m <sup>3</sup>
18年度	11,113	12,253	110.3	29,832	29,768	99.8	3,262,900	22.2
19年度	11,143	12,417	111.4	29,591	29,527	99.8	3,231,263	21.7
20年度	11,274	12,447	110.4	29,578	29,515	99.8	3,153,812	21.1
21年度	11,388	12,521	109.9	29,633	29,571	99.8	3,127,459	20.8
22年度	11,386	12,508	109.9	29,432	29,370	99.8	3,109,982	20.7

資料：神奈川県企業庁水道電気局平塚水道営業所

(注) 戸数に対する普及率は、戸数＝世帯数

#### 4. たばこ消費状況

年 別	年間消費量	対前年度比
平成	本	
18年度	40,905,186	5.89
19年度	38,765,938	△ 5.23
20年度	37,234,380	△ 3.95
21年度	38,225,451	2.66
22年度	33,748,870	△ 11.71

資料：税務課

#### 5. 酒類販売数量

年 別	総 数	清酒	焼酎	ビール	果実 酒類	ウイスキー類	その他
平成	kl	kl	kl	kl	kl	kl	kl
17年度	37,087	2,996	4,911	13,249	1,003	439	14,489
18年度	37,081	3,056	4,967	12,207	1,003	447	15,401
19年度	34,178	2,828	4,481	11,364	861	386	14,258
20年度	34,369	2,681	4,310	11,844	783	357	14,394
21年度	35,559	2,969	4,637	11,547	1,326	416	14,664

資料：企画財政課(東京国税局ホームページ統計情報(平塚税務署管内))

#### 6. 神奈川県消費者物価指数

年 別	総合	食料	住居	光熱 水道	家具 家事	被服 履物	保健 医療	交通 通信	教育	教養 娯楽	諸雑
平成											
17年	100.0	100.0	100.0	100.0	100.0	100.0	100.0	100.0	100.0	100.0	100.0
18年	100.0	100.1	99.0	103.4	98.9	99.8	99.7	100.2	100.9	98.6	102.1
19年	100.3	100.4	98.9	104.7	98.7	102.0	100.4	100.2	101.5	98.1	103.9
20年	101.4	103.0	98.5	109.9	98.8	103.1	100.8	101.5	102.0	98.0	104.7
21年	100.3	102.7	98.2	107.4	98.1	99.8	100.4	97.8	102.9	96.1	104.5
22年	99.2	101.4	97.7	105.8	93.7	99.7	99.1	98.2	96.2	94.7	105.1

資料：企画財政課(神奈川県消費者物価指数年報(神奈川県平均・年平均))

## 10. 交通・運輸・通信



## 1. JR二宮駅乗降客数

年 別	乗降客数	乗客数			1日平均乗客数		
		総 数	定期券 利用者	定期外	総 数	定期券 利用者	定期外
平成	人	人	人	人	人	人	人
18年度	10,591,354	5,295,677	3,778,310	1,517,367	14,509	10,352	4,157
19年度	10,647,534	5,323,767	3,802,089	1,521,678	14,545	10,388	4,157
20年度	10,587,206	5,293,603	-	-	14,503	-	-
21年度	10,466,068	5,233,034	-	-	14,337	-	-
22年度	10,250,660	5,125,330	-	-	14,042	-	-

資料：東日本旅客鉄道株式会社

(注)乗降客数は、便宜的に乗客総数を2倍して算出

定期券利用者・定期外の内訳は、平成20年度より非公表

## 2. 加入電話施設数等

年 別	総 数	加入電話		公衆電話
		一般加入 電 話	INS64	
平成		件	台	台
18年度	210,323	189,185	21,138	76
19年度	192,909	174,245	18,664	70
20年度	178,291	161,827	16,464	69
21年度	161,913	147,540	14,373	67
22年度	143,321	130,387	12,934	54

資料：NTT東日本神奈川支店

(注)総数は、一般加入電話（アナログ系）とINS64（デジタル系）の合計

加入電話は、市外局番「0463」全体の数値（二宮町・平塚市・秦野市・伊勢原市・大磯町）

公衆電話は、二宮町の数値

### 3. 交通量調査の状況

〈内原跨線橋上T字路〉

日付：平成23年3月16日(水)

天候：晴れ・曇り

調査地	午前(7~10時)			午後(16~19時)		
	オートバイ	自動車	合計	オートバイ	自動車	合計
駅北口 → 釜野	6	128	134	59	152	211
駅北口方面 → 国道一号線	4	112	116	19	140	159
国道一号線 → 駅北口	13	34	47	11	76	87
国道一号線 → 釜野	9	229	238	15	164	179
釜野 → 国道一号線	22	403	425	10	256	266
釜野 → 駅北口	78	86	164	11	173	184

〈商工会館前交差点〉

日付：平成23年3月15日(火)

天候：晴れ・曇り

調査地	午前(7~10時)			午後(16~19時)		
	オートバイ	自動車	合計	オートバイ	自動車	合計
秦野 → 国道一号線	6	119	125	6	62	68
秦野 → 駅北口	83	1,025	1,108	75	990	1,065
国道一号線 → 秦野	81	1,045	1,126	108	1,168	1,276
国道一号線 → 駅北口	14	132	146	4	98	102
駅北口 → 秦野	7	397	404	0	133	133
駅北口 → 国道一号線	6	104	110	18	121	139
駅北口 → 原田地区	0	1	1	1	2	3

〈ラディアン前交差点〉

日付：平成23年3月17日(木)

天候：晴れ・一時みぞれ

調査地	午前(7~10時)			午後(16~19時)		
	オートバイ	自動車	合計	オートバイ	自動車	合計
秦野 → 駅北口	36	437	473	10	337	347
秦野 → 富士見が丘	5	181	186	4	241	245
富士見が丘 → 駅北口	38	260	298	10	160	170
富士見が丘 → 秦野	5	260	265	7	194	201
国道一号線 → 富士見が丘	5	247	252	10	158	168
国道一号線 → 駅北口	0	2	2	0	1	1
駅北口 → 秦野	16	148	164	34	251	285
駅北口 → 富士見が丘	5	33	38	16	137	153
駅北口 → 国道一号線	0	5	5	1	5	6

〈駅北口東側T字路〉

日付：平成23年3月18日(金)

天候：晴れ

調査地	午前(7~10時)			午後(16~19時)		
	オートバイ	自動車	合計	オートバイ	自動車	合計
北口商店街 → ロータリー	4	233	237	3	178	181
北口商店街 → 商工会館	4	278	282	7	142	149
商工会館 → 北口商店街	10	101	111	1	98	99
商工会館 → ロータリー	2	72	74	5	61	66

資料：防災安全課(平成23年3月調査)



#### 4. 自動車保有台数

年 別	総数	貨物		乗合		乗用		特殊	大型特殊
		普通	小型	普通	小型	普通	小型		
平成	台	台	台	台	台	台	台	台	台
18年度	10,939	75	410	7	11	4,006	6,276	130	24
19年度	10,657	75	400	6	13	4,030	5,990	119	24
20年度	10,488	78	383	6	14	3,978	5,887	117	25
21年度	10,414	74	370	5	14	4,022	5,786	118	25
22年度	10,303	72	355	5	12	4,051	5,665	118	25

資料：湘南自動車検査登録事務所

#### 5. 軽自動車・原動機付自転車等保有台数

年 別	総数	軽自動車	小型特殊	小型二輪	原動機付 自転車
平成	台	台	台	台	台
19年	7,616	3,582	57	792	3,185
20年	7,737	3,718	55	813	3,151
21年	7,787	3,802	54	849	3,082
22年	7,762	3,852	52	837	3,021
23年	7,815	3,947	53	845	2,970

資料：税務課(各年4月1日現在)

## 6. バス路線

路 線	1日当たり運行本数	
	往路	復路
二宮駅北口	本	本
二宮駅北口～二宮駅北口		
(二宮団地北循環)	12	
(二宮団地南循環)	12	
(湘南緑が丘循環)	47	
(コミュニティバス右循環)	3	
(コミュニティバス左循環)	3	
二宮駅北口～東海大学大磯病院	2	1
二宮駅北口～団地中央	23	22
二宮駅北口～大磯駅	4	3
(馬場・大磯住宅経由経由)	23	23
二宮駅北口～秦野駅南口	36	22
(井ノ口 団地中央経由)		
(四ツ谷 南が丘経由)	1	
急行(新道経由)	8	8
(南が丘 団地中央経由)	22	22
二宮駅北口～緑が丘二丁目	3	
(二宮高校前経由)		
(二宮高校前・団地中央経由)	2	
二宮駅北口～中央公園前	3	
(二宮高校前経由)		
(団地中央・二宮高校前経由)	2	
二宮駅南口		
二宮駅南口～平塚駅北口		
(中沢橋・国府新宿経由)	19	19
(山下・国府新宿経由)	3	3
(花水・さざれ石経由)	17	16
二宮駅南口～松岩寺	3	2
(生沢経由)		
二宮駅南口～比奈窪	36	38
(押切 下小竹経由)		
二宮駅南口～高尾	8	6
(押切 比奈窪経由)		
二宮駅南口～団地中央	6	6
(釜野経由)		
平塚駅北口～国府津駅	15	23
(さざれ石・二宮駅経由)		
(大磯駅・二宮駅経由)	18	10
平塚駅北口～小田原駅《休日のみ》	1	1
(二宮駅・国府津駅経由)		

資料：神奈川中央交通株式会社（平成24年1月1日現在）

## 1 1 . 社 会 福 祉



## 1. 生活保護の状況

年 別	被保護世帯数	被保護人員	保護率	保 護 費					
				総 計	生活扶助	住宅扶助	教育扶助	医療扶助	その他扶助
平成	世帯	人	0/00	千円	千円	千円	千円	千円	千円
18年度	148	210	7.00	163,296	106,947	49,075	1,578	2,881	2,815
19年度	149	203	6.83	158,057	102,588	50,116	1,560	2,541	1,252
20年度	151	207	6.98	162,906	104,734	52,321	861	2,695	2,295
21年度	169	232	7.83	190,883	118,465	58,542	1,514	2,397	9,965
22年度	182	256	8.66	210,434	135,522	66,954	2,821	2,630	2,507

資料：神奈川県平塚保健福祉事務所

(注)医療扶助は、神奈川県平塚保健福祉事務所支払分の数値(支払基金経由分は含まない)  
被保護世帯数、被保護人員、保護率は年度平均の数値  
保護費は年度計の数値

## 2. 民生委員児童委員数

年 別	計	男	女
平成	人	人	人
19年	45	14	31
20年	45	14	31
21年	45	12	33
22年	45	11	34
23年	47	12	35

資料：福祉課(各年4月1日現在)

## 3. 障害別対象者数

年 別	身体障害者 総 数	視覚障害	聴覚障害	音声障害	内部障害	肢体不自由	知的障害者 総 数	精神障害者 総 数
平成	人	人	人	人	人	人	人	人
18年度	881	55	70	5	211	540	116	74
19年度	909	51	73	5	227	553	132	79
20年度	923	49	76	4	238	556	143	90
21年度	950	46	78	7	253	566	153	102
22年度	947	45	82	7	248	565	151	126

資料：高齢障がい課

#### 4. 心配ごと相談の状況

年 別	生計年金	職業生業	住 宅	家 族	結 婚 離 婚	健 康 医 療	精 神 衛 生	人 権 法 律	財 産	事 故	母 子 保 健 児 童 福 祉	父 子 福 祉 母 子 福 祉	老 人 福 祉	苦 情	そ の 他	合 計
平成	件	件	件	件	件	件	件	件	件	件	件	件	件	件	件	件
18年度	-	-	4	8	4	-	-	2	33	-	-	-	-	3	7	61
19年度	1	-	2	8	3	-	-	1	28	2	-	-	-	1	9	55
20年度	-	-	2	8	7	1	-	-	22	-	-	-	-	2	4	46
21年度	-	1	1	7	2	-	1	2	11	-	-	-	-	-	9	34
22年度	0	0	1	3	3	0	3	1	2	1	0	0	0	0	5	19

資料：福祉課

#### 5. 児童扶養手当受給者

年 別	受給資格	支給停止	受給者
平成	人	人	人
19年	192	12	171
20年	202	20	182
21年	207	24	183
22年	207	19	188
23年	214	20	194

資料：福祉課(各年12月31日現在)

#### 6. 共同募金の実績

年 別	目標額	実績額	目標額に 対する比率
平成	千円	千円	
19年	2,400	2,412	100.5
20年	2,360	2,388	101.2
21年	2,350	2,344	99.7
22年	2,330	2,344	100.6
23年	2,340	2,365	101.1

資料：福祉課(各年12月1日現在)

#### 7. 保育園運営費の概況

年齢別	年間延入所児童数	年間運営費	1人当たり平均額
	人	円	円
0歳児	194	31,847,490	164,162
1~2歳児	1,418	138,856,660	97,924
3歳児	747	36,801,110	49,265
4歳児以上	1,611	68,296,120	42,394
総 数	3,970	275,801,380	69,471

資料：福祉課(平成22年度)

## 8. 保育所の概況

年 別	保育所数	定員	入所児童数											管外委託児童数						
			総数	0歳児	1歳児	2歳児	3歳児	4歳児以上	うち管外受託児童数					総数	0歳児	1歳児	2歳児	3歳児	4歳児以上	
									総数	0歳児	1歳児	2歳児	3歳児							4歳児以上
平成		人	人	人	人	人	人	人	人	人	人	人	人	人	人	人	人	人	人	人
19年	5	375	362	11	50	57	84	160	54	3	4	7	11	29	19	-	2	3	4	10
20年	5	375	346	10	37	61	69	169	51	2	3	5	10	31	14	1	1	1	3	8
21年	5	375	345	10	49	54	71	161	32	-	2	4	5	21	15	1	5	4	1	4
22年	4	330	342	11	44	71	68	148	24	2	1	1	5	15	19	-	3	4	7	5
23年	4	330	334	7	42	58	80	147	19	0	4	2	3	10	17	-	2	4	5	6
私立																				
二宮保育園	-	90	100	2	14	16	20	48	6	0	1	1	0	4	-	-	-	-	-	-
梅花保育園	-	90	88	3	14	14	23	34	6	0	0	0	3	3	-	-	-	-	-	-
みちる愛児園	-	60	52	1	4	7	13	27	5	0	2	1	0	2	-	-	-	-	-	-
町立																				
百合が丘保育園	-	90	77	1	8	17	19	32	2	0	1	0	0	1	-	-	-	-	-	-

資料：福祉課(各年4月1日現在)

## 9. 敬老金品贈与該当者数

年 別	敬老祝金該当者				長寿夫妻 (結婚50年以上)
	総数	99歳	88歳	77歳	
平成	人	人	人	人	組
18年度	326	5	68	253	46
19年度	365	4	72	289	46
20年度	398	6	89	303	56
21年度	410	7	93	310	72
22年度	431	8	104	319	69

資料：高齢障がい課

## 10. 高齢者人口

年 別	総人口	高齢者人口					高齢者構成比				
		65～69歳	70～79歳	80～89歳	90歳以上	合計	65～69歳	70～79歳	80～89歳	90歳以上	合計
平成	人	人	人	人	人	人	%	%	%	%	%
19年	30,365	2,274	3,253	1,335	279	7,141	7.5	10.7	4.4	0.9	23.5
20年	30,130	2,312	3,399	1,431	316	7,458	7.7	11.3	4.7	1.0	24.8
21年	30,109	2,451	3,456	1,592	318	7,817	8.1	11.5	5.3	1.1	26.0
22年	30,164	2,490	3,566	1,658	319	8,033	8.3	11.8	5.5	1.1	26.6
23年	30,057	2,353	3,707	1,733	336	8,129	7.8	12.3	5.8	1.1	27.0

資料：高齢障がい課(各年4月1日現在)

(注)人口は、住民基本台帳の人口

## 11. 介護保険サービス給付状況

区 分	平成22年3月～23年2月計		1か月平均		
	件数	給付額	件数	給付額	1人当たり 給付額
	件	千円	件	千円	円
総 計	30,452	1,579,122	2,540	131,594	2,012,727
居住サービス合計	24,329	745,279	2,029	62,107	526,721
訪問介護	4,129	121,090	344	10,091	29,334
訪問入浴介護	498	25,805	42	2,150	51,190
訪問看護	846	31,444	71	2,620	36,901
通所介護・通所リハビリ	4,600	235,207	383	19,601	51,178
福祉用具貸与	3,653	50,070	304	4,173	13,727
短期入所生活・短期入所療養介護	1,109	60,517	92	5,043	54,815
居宅療養管理指導	1,472	9,482	123	790	6,423
特定施設入所者生活介護	774	125,376	65	10,448	160,738
居宅介護支援(ケアプラン)	7,053	75,251	588	6,271	10,665
福祉用具購入費	104	2,810	9	234	26,000
住宅改修費	91	8,227	8	686	85,750
地域密着型サービス合計	1,080	203,148	90	16,929	635,383
認知症対応型通所介護	133	9,629	11	802	72,909
小規模多機能型居宅介護	193	20,684	16	1,724	107,750
認知症対応型共同生活介護	462	108,877	39	9,073	232,641
地域密着型介護老人福祉施設入所者生活介護	292	63,958	24	5,330	222,083
施設サービス合計	2,385	600,890	199	50,074	839,434
介護老人福祉施設	1,491	352,840	124	29,403	237,121
介護老人保健施設	682	172,388	57	14,366	252,035
介護療養型医療施設	212	75,662	18	6,305	350,278
高齢介護サービス費	2,658	29,805	222	2,484	11,189

資料：高齢障がい課(平成22年度介護保険事業状況報告(年報))

## 12. 要介護認定者数

区 分	人 数				構 成 比			
	40～64歳	65～74歳	75歳以上	合 計	40～64歳	65～74歳	75歳以上	合 計
	人	人	人	人	%	%	%	%
年齢別人口	10,571	4,415	3,714	18,700	-	-	-	-
認定者合計	35	150	919	1,104	100.0	100.0	100.0	100.0
要支援1	1	14	123	138	2.9	9.3	13.4	12.5
要支援2	9	28	129	166	25.7	18.7	14.0	15.0
要介護1	1	20	128	149	2.9	13.3	13.9	13.5
要介護2	9	24	155	188	25.7	16.0	16.9	17.0
要介護3	3	22	143	168	8.6	14.7	15.6	15.2
要介護4	4	14	122	140	11.4	9.3	13.3	12.7
要介護5	8	28	119	155	22.9	18.7	12.9	14.0

資料：高齢障がい課(平成22年度介護保険事業状況報告(3月分))



### 13. 国民健康保険加入状況

年 別	世帯			人口		
	世帯数	加入世帯数	加入率	人口	被保険者数	加入率
平成	世帯	世帯	%	人	人	%
19年	11,735	6,372	54.3	30,390	11,821	38.9
20年	11,789	6,427	54.5	30,163	11,807	39.1
21年	11,921	5,030	42.2	30,130	8,878	29.5
22年	12,048	4,977	41.3	30,187	8,721	28.9
23年	12,150	4,999	41.1	30,082	8,673	28.8

資料：保険予防課(各年3月31日現在)

### 14. 保険税の状況(現年度分)

年 別	調定額	収納額	収納率	調定に対する	
				1人当たり額	1世帯当たり額
平成	円	円	%	円	円
18年度	960,074,700	906,923,410	94.5	81,218	150,671
19年度	966,114,300	910,268,857	94.2	81,826	150,321
20年度	1,015,561,500	928,140,550	91.4	114,391	201,901
21年度	966,917,400	882,607,440	91.3	110,872	194,277
22年度	888,633,300	814,131,065	91.6	102,460	177,762

資料：保険予防課

### 15. 保険給付の状況

#### (1) 療養給付、療養費

区 分	件 数	費用額
	件	円
療養給付	141,929	2,818,470,116
診療費等	87,440	2,203,527,018
調剤	54,489	614,943,098
療養費	2,248	31,231,733
診療費	62	678,610
補装具等	2,186	30,553,123

資料：保険予防課(国民健康保険事業状況報告書：平成22年度)

#### (2) 高額療養費、その他の給付

区 分	件 数	支払額
	件	円
高額療養費	3,948	234,433,309
その他の給付	74	10,560,000
移送費	-	-
出産育児給付	20	8,400,000
葬祭給付	54	2,160,000

資料：保険予防課(国民健康保険事業状況報告書：平成22年度)

16. 後期高齢者医療加入状況

年 別	人 口	被保険者数	加入率
平成	人	人	%
21年	30,130	3,368	11.2
22年	30,187	3,510	11.6
23年	30,082	3,666	12.2

資料：保険予防課(各年3月31日現在)

17. 国民年金加入状況

区 分			平成19年	平成20年	平成21年	平成22年	平成23年
人 数	加入者総数	人	7,477	7,214	7,011	6,924	6,789
	1号被保険者	人	4,505	4,384	4,277	4,311	4,223
	強制加入者	人	4,394	4,276	4,177	4,203	4,122
	任意加入者	人	111	108	100	108	101
	3号被保険者	人	2,972	2,830	2,734	2,613	2,566
比 率	加入者総数	%	100.0	100.0	100.0	100.0	100.0
	1号被保険者	%	60.3	60.8	61.0	62.3	62.2
	強制加入者	%	(97.5)	(97.5)	(97.7)	(97.5)	(97.6)
	任意加入者	%	(2.5)	(2.5)	(2.3)	(2.5)	(2.4)
	3号被保険者	%	39.7	39.2	39.0	37.7	37.8

資料：保険予防課(各年3月31日現在)

18. 拠出年金支給状況

区 分		平成19年	平成20年	平成21年	平成22年
人 数	総 額	人 6,657	7,070	7,364	7,615
	老齢年金	人 450	426	385	340
	母子年金	人 -	-	-	-
	障害年金	人 15	12	9	9
	遺児年金	人 -	-	-	-
	寡婦年金	人 5	4	4	4
	死亡一時金	人 10	13	3	15
	老齢基礎年金	人 5,796	6,225	6,572	6,847
	障害基礎年金	人 297	311	324	340
	遺族基礎年金	人 84	79	67	60
年 金 額	総 額	円 4,456,650,100	4,752,042,300	4,979,697,100	5,165,500,600
	老齢年金	円 213,373,600	203,237,000	185,363,500	165,939,800
	母子年金	円 -	-	-	-
	障害年金	円 13,861,500	11,089,200	8,316,900	8,316,900
	遺児年金	円 -	-	-	-
	寡婦年金	円 2,336,700	1,899,800	1,899,800	1,899,800
	死亡一時金	円 1,500,000	1,918,500	418,500	2,175,000
	老齢基礎年金	円 3,896,369,800	4,196,185,500	4,444,827,800	4,639,917,400
	障害基礎年金	円 264,124,500	276,144,100	287,762,600	301,486,000
	遺族基礎年金	円 65,084,000	61,568,200	51,108,000	45,765,700

資料：保険予防課

19. 老齢福祉年金(無拠出年金)支給状況

年 別	支給者	全支給		一部支給		全額 停止
	人数	人数	支給額	人数	支給額	人数
平成	人	人	円	人	円	人
18年度	4	2	812,464	2	243,765	-
19年度	3	1	405,798	2	245,000	-
20年度	2	1	405,800	1	176,900	-
21年度	1	1	405,800	-	-	-
22年度	1	1	405,800	-	-	-

資料：保険予防課



## 1 2 . 保 健 · 衛 生



### 1. 病院・診療所数

年 別	病院			一般診療所			歯科診療所
	病院数	病床数	人口1万 対病床数	診療所数	病床数	人口1万 対病床数	
平成							
19年	-	-	-	24	-	0.00	21
20年	-	-	-	24	-	0.00	20
21年	-	-	-	24	-	0.00	20
22年	-	-	-	24	-	0.00	20
23年	-	-	-	22	-	0.00	20

資料：神奈川県平塚保健福祉事務所(各年3月31日現在)

### 2. 医療従事者数

年 別	総 数	医 師	歯科医師	薬剤師	助産師	看護師	医師1人当たり 町 民 数
平成	人	人	人	人	人	人	
16年	150	30	25	51	2	42	1,018
18年	130	24	21	39	-	46	1,247
20年	155	25	22	58	2	48	1,183
22年	146	26	16	55	3	46	1,139

資料：神奈川県平塚保健福祉事務所(各年12月31日現在)

(注)隔年調査

看護師は准看護師を含む

### 3. 主要死因別死亡者数

年 別	総数	区 分													
		結核	悪性新生物	高血圧性疾患	心疾患	脳血管疾患	消化性潰瘍	肺炎及び気管支炎	喘息	肝硬変	腎不全	老衰	事故死	自殺	その他
平成	人	人	人	人	人	人	人	人	人	人	人	人	人	人	人
18年	252	1	80	4	33	33	-	20	-	2	6	2	12	8	51
19年	256	1	80	-	34	28	5	25	1	2	2	12	10	12	44
20年	247	-	88	-	30	34	3	21	-	4	3	7	10	7	40
21年	266	1	87	3	33	35	2	26	-	2	4	13	8	3	49

資料：企画財政課(神奈川県衛生統計年報)

#### 4. 予防接種実施状況

年 別	集団接種		個別接種					
	小児まひ	B C G	三種混合	二種混合	麻しん・風しん	麻しん	風しん	日本脳炎
平成	人	人	人	人	人	人	人	人
19年度	378	191	767	253	435	-	1	90
20年度	384	164	766	249	899	1	-	44
21年度	372	183	825	239	844	1	2	485
22年度	328	186	724	194	786	3	-	1,253

資料：保険予防課

#### 5. 献血実施状況

年 別	献血回数	採血目標	献血希望者	採血者	不適合者	目標達成率
平成	回	人	人	人	人	%
18年度	10	297	220	194	26	65.3
19年度	10	297	198	164	34	55.2
20年度	5	256	109	95	14	37.1
21年度	2	245	89	80	9	32.7
22年度	2	245	71	65	6	26.5

資料：保険予防課



## 6. 健康診査受診者数

年 別	健康診査	胃がん	大腸がん	子宮がん	乳がん	肺がん
平成	人	人	人	人	人	人
18年度	3,905	280	270	365	290	47
19年度	4,037	283	258	276	291	52
20年度	2,886	237	212	276	331	42
21年度	2,877	253	2,250	632	851	1,820
22年度	2,639	236	2,816	463	526	1,938

資料：保険予防課

(注)平成20年度より基本健康診査から名称変更

## 7. 乳幼児健康診査受診者数

年 別	4か月児	8～10か月児	1歳6か月児	3歳児	2歳児歯科
平成	人	人	人	人	人
18年度	174	191	186	211	218
19年度	183	163	198	224	173
20年度	173	195	180	185	183
21年度	176	181	204	213	197
22年度	170	161	200	197	174

資料：保険予防課

## 8. し尿収集状況

年 別	浄化槽汚泥			し 尿			合計収集量
	基 数	台 数	収集量	戸 数	台 数	収集量	
平成	基	台	k1	戸	台	k1	k1
18年度	3,960	5,728	8,877.0	9,734	721	985.5	9,862.5
19年度	3,555	5,100	7,869.8	8,683	673	911.6	8,781.4
20年度	3,347	4,775	7,400.9	6,058	507	631.8	8,032.7
21年度	3,248	4,827	7,500.9	4,228	388	446.7	7,947.6
22年度	3,075	4,406	6,673.9	3,608	488	437.9	7,111.8
4月	239	329	495.5	318	42	36.4	531.9
5月	249	366	556.2	279	31	31.2	587.4
6月	321	454	675.8	344	46	40.1	715.9
7月	308	389	573.3	315	44	36.9	610.2
8月	241	311	466.4	274	36	35.7	502.1
9月	240	376	572.6	288	41	32.2	604.8
10月	237	412	642.5	302	42	35.2	677.7
11月	222	391	613.7	293	42	34.7	648.4
12月	308	407	601.8	333	40	43.3	645.1
23年1月	237	312	480.6	264	39	33.6	514.2
2月	197	307	471.9	283	40	37.5	509.4
3月	276	352	523.6	315	45	41.1	564.7
月平均	256.25	367.17	556.16	300.67	40.67	36.49	592.65

資料：生活環境課

## 9. じん芥収集状況

年 別	合計収集量	可燃ごみ		資源ごみ			
		毎日出るごみ	許可業者	樹脂類	古紙布類	金属空き缶類	空きビン
平成	t	t	t	t	t	t	t
18年度	10,462.778	5,974.910	592.216	685.341	2,023.455	272.599	301.125
19年度	10,048.338	5,676.135	615.143	708.570	1,937.672	257.365	252.936
20年度	9,462.566	5,390.390	565.770	651.200	1,836.495	228.170	228.480
21年度	9,232.030	4,903.790	552.845	654.395	1,737.805	219.965	229.230
22年度	9,067.135	4,590.945	543.655	667.995	1,735.000	227.310	229.320
4月	713.985	374.425	43.250	54.415	142.230	17.790	18.245
5月	839.345	399.855	50.170	57.605	167.410	20.645	20.755
6月	788.910	395.635	47.595	56.480	134.845	17.970	18.515
7月	809.320	412.395	51.340	56.860	145.890	17.430	18.880
8月	827.500	405.930	50.045	61.730	146.725	25.505	21.920
9月	705.445	366.720	47.115	55.710	124.015	19.370	18.130
10月	736.700	369.755	43.120	54.270	145.805	18.665	18.645
11月	778.785	379.685	43.865	56.415	152.050	20.010	18.170
12月	849.030	416.650	44.980	60.010	173.575	22.710	18.840
23年1月	714.725	379.895	42.450	55.530	150.610	15.225	22.505
2月	620.965	319.920	37.590	45.975	122.410	17.145	18.075
3月	682.425	370.080	42.135	52.995	129.435	14.845	16.640
月平均	755.595	382.579	45.305	55.666	144.583	18.943	19.110

資料：生活環境課

(注) 剪定枝は平成20年4月より収集開始

美化清掃は平成21年4月より集計開始

剪定枝	粗大ごみ		不燃ごみ		直接搬入 ごみ	不法投棄 回収	河川清掃	美化清掃
	大型ごみ	家具寝具類	その他	蛍光管類				
t	t	t	t	t	t	t	t	t
-	50.235	134.435	51.700	8.780	363.758	1.133	3.091	-
-	41.270	143.990	72.990	8.030	326.836	5.723	1.678	-
49.360	40.875	126.775	68.880	6.830	264.780	2.420	2.141	-
362.305	50.775	134.020	83.630	7.670	286.415	1.886	1.429	5.870
500.625	61.830	142.900	76.320	6.125	274.945	1.625	1.725	6.815
25.895	12.405	0.000	0.000	0.000	25.180	0.065	0.085	0.000
60.325	0.000	32.930	0.000	0.000	25.625	0.150	0.220	3.655
73.380	0.000	0.000	18.375	1.485	24.145	0.035	0.115	0.335
66.535	16.995	0.000	0.000	0.000	22.705	0.105	0.185	0.000
45.295	0.000	40.850	0.000	0.000	29.250	0.195	0.055	0.000
38.710	0.000	0.000	15.260	1.340	18.185	0.050	0.185	0.655
48.535	16.590	0.000	0.000	0.000	20.235	0.080	0.175	0.825
49.315	0.000	37.170	0.000	0.000	21.085	0.305	0.325	0.390
54.850	0.000	0.000	26.935	1.870	27.490	0.145	0.040	0.935
14.460	15.840	0.000	0.000	0.000	17.815	0.385	0.000	0.010
11.285	0.000	31.950	0.000	0.000	16.515	0.100	0.000	0.000
12.040	0.000	0.000	15.750	1.430	26.715	0.010	0.340	0.010
41.719	5.153	11.908	6.360	0.510	22.912	0.135	0.144	0.568



## 1 3. 教 育



## 1. 学校の総覧

区 分	学校数	学級数	教員数			生徒・児童・幼児数		
			総数	男	女	総数	男	女
	校	級	人	人	人	人	人	人
幼稚園	5	34	58	4	54	703	362	341
小学校	3	52	73	33	40	1,444	728	716
中学校	2	26	51	34	17	789	414	375
高等学校	1	23	52	42	10	877	504	373

資料：企画財政課(学校基本調査(平成23年5月1日現在))

## 2. 学校施設状況

区 分	校地面積	建物面積		
		合 計	校 舎	体育館
	m <sup>2</sup>	m <sup>2</sup>	m <sup>2</sup>	m <sup>2</sup>
二宮小学校	10,678	7,224	6,354	870
一色小学校	21,902	5,504	4,590	914
山西小学校	22,300	6,183	5,286	897
二宮中学校	17,075	7,430	6,314	1,116
二宮西中学校	24,986	6,873	5,640	1,233

資料：教育総務課(学校施設台帳結果(平成23年5月1日現在))

## 3. 小中学校別教員と児童生徒数

区 分	学級数	教員数	児童生徒数		
			計	男	女
	人	人	人	人	人
総 計	78	126	2,233	1,142	1,091
小学校計	52	75	1,444	728	716
二宮小学校	21	32	659	336	323
一色小学校	16	23	356	181	175
山西小学校	15	20	429	211	218
中学校計	26	51	789	414	375
二宮中学校	15	30	475	257	218
二宮西中学校	11	21	314	157	157

資料：教育総務課(平成23年5月1日現在)

#### 4. 幼稚園の概況

年 別	園数	組数	教員数(本務者)			職員数(本務者)			総数		
			計	男	女	計	男	女	計	男	女
平成			人	人	人	人	人	人	人	人	人
19年	5	34	51	3	48	9	4	5	760	386	374
20年	5	35	54	3	51	9	4	5	764	393	371
21年	5	35	57	4	53	7	3	4	742	361	381
22年	5	35	60	4	56	8	4	4	746	363	383
23年	5	34	58	4	54	9	5	4	703	362	341

資料：企画財政課(学校基本調査(各年5月1日現在))

#### 5. 小学校の概況

年 別	学校数	学級数	教員数(本務者)			職員数(本務者)			総数		
			計	男	女	計	男	女	計	男	女
平成			人	人	人	人	人	人	人	人	人
19年	3	55	78	29	49	7	3	4	1,658	848	810
20年	3	54	74	29	45	6	3	3	1,596	809	787
21年	3	53	75	30	45	6	4	2	1,538	789	749
22年	3	53	80	30	50	7	4	3	1,494	776	718
23年	3	52	73	33	40	7	4	3	1,444	728	716

資料：企画財政課(学校基本調査(各年5月1日現在))

#### 6. 中学校の概況

年 別	学校数	学級数	教員数(本務者)			職員数(本務者)			総数		
			計	男	女	計	男	女	計	男	女
平成			人	人	人	人	人	人	人	人	人
19年	2	26	54	35	19	5	1	4	754	388	366
20年	2	27	58	40	18	5	1	4	763	386	377
21年	2	28	60	38	22	5	1	4	793	411	382
22年	2	28	56	37	19	4	1	3	800	411	389
23年	2	26	51	34	17	3	1	2	789	414	375

資料：企画財政課(学校基本調査(各年5月1日現在))



園児数					
3歳児		4歳児		5歳児	
男	女	男	女	男	女
人	人	人	人	人	人
99	94	146	124	141	156
107	115	138	129	148	127
94	95	132	158	135	128
115	101	118	127	130	155
105	100	136	115	121	126

児童数											
1学年		2学年		3学年		4学年		5学年		6学年	
男	女	男	女	男	女	男	女	男	女	男	女
人	人	人	人	人	人	人	人	人	人	人	人
128	130	120	126	161	121	136	140	141	149	162	144
126	130	132	126	121	125	159	120	134	138	137	148
120	104	124	130	133	131	117	128	159	117	136	139
117	101	121	104	124	133	133	132	118	129	163	119
104	110	119	104	122	104	131	135	133	133	119	130

生徒数					
1学年		2学年		3学年	
男	女	男	女	男	女
人	人	人	人	人	人
130	122	104	126	154	118
152	128	131	122	103	127
127	135	151	126	133	121
131	130	129	134	151	125
153	108	131	131	130	136

## 7. 高等学校の概況

年 別	学校数	学級数	教員数(本務者)			職員数(本務者)			総数	
			計	男	女	計	男	女	計	男
平成			人	人	人	人	人	人	人	人
19年	1	20	50	35	15	6	2	4	778	399
20年	1	22	50	34	16	7	2	5	859	420
21年	1	23	53	41	12	7	2	5	889	457
22年	1	24	54	44	10	7	3	4	929	492
23年	1	23	52	42	10	7	3	4	877	504

資料：企画財政課(学校基本調査(各年5月1日現在))

## 8. 中学校の進路別卒業生数

年 別	総数			進学者			就職者			計
	計	男	女	計	男	女	計	男	女	
平成	人	人	人	人	人	人	人	人	人	人
19年	263	143	120	257	142	115	2	1	1	4
20年	277	156	121	273	153	120	2	2	-	2
21年	232	104	128	231	103	128	1	1	-	-
22年	256	134	122	254	133	121	2	1	1	-
23年	276	151	125	274	150	124	1	1	-	1

資料：企画財政課(学校基本調査(各年5月1日現在))

## 9. 中学校の高等学校等への進学者数

年 別	総数			高等学校(本科)							
				全日制			定時制			計	
	計	男	女	計	男	女	計	男	女		
平成	人	人	人	人	人	人	人	人	人	人	人
19年	256	141	115	246	132	114	-	-	-	5	
20年	270	152	118	260	146	114	3	1	2	2	
21年	230	103	127	223	99	124	5	3	2	-	
22年	254	133	121	245	126	119	3	2	1	2	
23年	274	150	124	263	142	121	8	6	2	-	

資料：企画財政課(学校基本調査(各年5月1日現在))

生徒数						
1学年		2学年			3学年	
女	男	女	男	女	男	女
人	人	人	人	人	人	人
379	145	132	141	128	113	119
439	137	183	143	129	140	127
432	194	130	127	175	136	127
437	184	139	185	128	123	170
373	163	121	170	129	171	123

無業者		その他(死亡等)		
男	女	計	男	女
人	人	人	人	人
-	4	-	-	-
1	1	-	-	-
-	-	-	-	-
-	-	-	-	-
-	1	-	-	-

通信制		高等学校(別科)			高等専門学校等			特別支援学校 高等部(本科)		
男	女	計	男	女	計	男	女	計	男	女
人	人	人	人	人	人	人	人	人	人	人
4	1	-	-	-	3	3	-	2	2	-
1	1	-	-	-	-	-	-	5	4	1
-	-	-	-	-	-	-	-	2	1	1
2	-	-	-	-	-	-	-	4	3	1
-	-	-	-	-	-	-	-	3	2	1

## 10. 図書館蔵書数

分類	記号	冊数
合計	-	200,668
一般書		140,157
総記	000	4,839
哲学	100	5,149
歴史	200	15,100
社会科学	300	19,270
自然科学	400	10,005
工業技術	500	11,691
産業	600	5,176
芸術	700	14,206
語学	800	2,307
文学	900	52,414
児童書	-	45,981
外国語資料	G	255
地域資料	K・N	12,394
マンガ	M	1,881

分類	点数
AV資料	14,092
CD	7,874
カセット	531
ビデオ	3,796
DVD	1,891

資料：生涯学習課(平成23年3月31日現在)

## 11. 図書館利用状況

年 別	貸出者数(町内在住者)						入館者数
	合計	幼 児	小学生	中学生	高校大学生	成人一般	
平成	人	人	人	人	人	人	人
18年度	87,875	5,079	10,213	2,670	4,166	65,747	321,821
19年度	85,571	4,498	9,124	2,448	3,999	65,502	305,405
20年度	85,794	4,196	8,344	2,103	4,217	66,934	302,225
21年度	82,732	3,651	7,104	2,040	4,050	65,887	286,475
22年度	78,415	3,838	6,868	1,945	3,560	62,204	271,373
4月	6,767	276	473	164	330	5,524	22,052
5月	6,776	297	512	126	294	5,547	23,075
6月	6,272	354	496	92	267	5,063	20,621
7月	7,151	342	805	238	356	5,410	26,675
8月	7,427	327	1,029	400	360	5,311	30,596
9月	5,291	262	545	109	243	4,132	19,490
10月	7,182	362	563	127	302	5,828	25,099
11月	6,051	296	511	156	237	4,851	20,672
12月	6,216	328	512	140	266	4,970	20,195
23年1月	6,011	309	408	127	299	4,868	19,851
2月	6,611	353	468	113	282	5,395	21,547
3月	6,660	332	546	153	324	5,305	21,500

資料：生涯学習課

12. 図書館広域利用貸出状況

年 別	合 計	幼 児	小学生	中学生	高校大学生	成人一般
平成	人	人	人	人	人	人
18年度	39,650	2,036	3,917	856	2,667	30,174
19年度	40,658	2,005	3,830	808	2,152	31,863
20年度	41,513	2,263	3,790	725	1,921	32,814
21年度	41,425	2,125	3,614	897	1,781	33,008
22年度	38,244	1,765	3,369	866	1,634	30,610
4月	3,439	150	285	81	152	2,771
5月	3,490	148	291	71	147	2,833
6月	3,111	144	282	46	139	2,500
7月	3,493	151	347	111	193	2,691
8月	3,680	165	416	166	170	2,763
9月	2,681	136	242	47	95	2,161
10月	3,626	181	307	58	162	2,918
11月	2,941	146	256	60	95	2,384
12月	2,899	130	254	49	109	2,357
23年1月	2,971	154	235	50	131	2,401
2月	3,023	134	238	60	132	2,459
3月	2,890	126	216	67	109	2,372

資料：生涯学習課

### 13. 町の施設利用状況

#### (1) 町有諸施設利用状況

年 別	武道館		体育館		運動場		緑が丘テニスコート		ラディアンテニスコート		ふるさとの家	
	団体数	人 数	団体数	人 数	団体数	人 数	団体数	人 数	団体数	人 数	団体数	人 数
平成	団体	人	団体	人	団体	人	団体	人	団体	人	団体	人
18年度	821	21,535	2,250	65,073	571	28,998	931	3,514	1,500	5,973	41	1,365
19年度	855	21,788	2,168	54,716	645	30,154	768	3,042	1,427	6,067	52	1,656
20年度	854	19,184	2,360	52,596	722	47,943	856	3,311	1,341	5,196	70	1,866
21年度	866	21,195	2,781	67,003	599	46,413	650	4,324	678	2,292	55	1,386
22年度	980	22,018	2,759	63,290	641	80,706	744	5,836	657	2,288	40	1,400
4月	87	1,891	245	4,759	52	2,814	56	492	45	174	3	97
5月	84	2,296	210	4,663	56	5,951	72	527	77	251	4	90
6月	89	1,972	274	7,146	60	7,861	52	486	40	142	5	95
7月	96	2,138	223	4,538	61	4,954	58	364	57	218	4	122
8月	79	1,480	193	4,502	67	6,551	70	646	63	222	4	100
9月	84	1,719	244	5,118	64	8,810	51	426	45	170	4	98
10月	100	2,249	263	5,462	52	17,682	59	451	60	204	2	100
11月	90	2,201	230	4,907	57	7,212	87	608	61	226	4	290
12月	79	1,677	206	4,483	45	2,178	58	434	36	122	2	208
23年1月	78	1,959	227	5,707	43	8,244	60	447	56	206	-	-
2月	86	1,845	251	7,747	45	3,422	62	478	49	144	2	10
3月	28	591	193	4,258	39	5,027	59	477	68	209	6	190

資料：生涯学習課

#### (2) 学校体育施設開放利用状況(体育館)

年 別	二宮小学校	一色小学校	山西小学校	二宮中学校	二宮西中学校	合計
平成	回	回	回	回	回	回
18年度	479	208	121	195	124	1,127
19年度	513	211	137	196	219	1,276
20年度	512	212	201	206	201	1,332
21年度	444	143	123	75	211	996
22年度	441	223	250	-	269	1,183
4月	40	28	15	-	25	108
5月	47	30	32	-	25	134
6月	45	14	22	-	29	110
7月	44	21	32	-	24	121
8月	41	-	16	-	22	79
9月	41	24	25	-	28	118
10月	28	17	20	-	25	90
11月	43	23	22	-	21	109
12月	38	19	23	-	18	98
23年1月	36	20	25	-	21	102
2月	33	27	15	-	26	101
3月	5	-	3	-	5	13

資料：生涯学習課

## (3) 町営プール利用状況(開設時期7~8月)

年 別	山西プール					袖が浦プール			
	大人	子ども	団体	(うち大人)	合計	大人	子ども	団体等	合計
平成	人	人	人	人	人	人	人	人	人
21年度	1,437	2,599	2,779	(272)	6,815	492	1,478	2,192	4,162
22年度	1,893	3,270	3,076	(250)	8,239	717	1,722	2,821	5,260
23年度	1,576	2,449	3,403	(214)	7,428	552	1,530	2,818	4,900
7月	557	987	3,154	(164)	4,698	197	723	2,552	3,472
8月	1,019	1,462	249	(50)	2,730	355	807	266	1,428

資料：生涯学習課・経済課

## (4) 町民温水プール利用状況

年 別	プール利用人数		多目的ルーム 利用人数	障害者		無料 子ども	団体専用 利用人数	福祉関係 利用人数	ウェルネスカード 利用人数	共済券 利用人数	ハースポ 利用人数	合 計
	大人	子ども		大人	子ども							
平成	人	人	人	人	人	人	人	人	人	人	人	人
18年度	47,990	5,672	6,632	1,298	61	8,212	-	114	1,179	-	-	71,158
19年度	46,343	5,511	6,434	1,827	111	8,759	-	140	1,291	1,110	-	71,526
20年度	45,107	4,883	6,765	2,492	99	8,176	-	147	1,213	1,696	-	70,578
21年度	26,992	11,412	3,907	1,292	85	-	17	387	1,199	1,899	9,318	56,508
22年度	25,315	11,284	3,860	1,487	157	-	313	648	1,658	2,185	9,359	56,266
4月	1,670	363	352	110	4	-	44	24	102	110	994	3,773
5月	1,985	1,018	397	112	8	-	40	40	116	185	755	4,656
6月	2,580	1,429	413	143	6	-	42	16	175	235	868	5,907
7月	3,313	2,134	368	216	30	-	18	0	145	280	893	7,397
8月	3,800	1,892	364	218	29	-	0	14	169	449	884	7,819
9月	3,038	1,229	373	173	21	-	40	95	195	258	885	6,307
10月	2,517	1,060	348	131	14	-	33	60	219	194	956	5,532
11月	1,711	564	294	105	12	-	15	85	156	106	843	3,891
12月	336	38	52	24	2	-	0	15	40	18	174	699
23年1月	1,707	385	326	105	13	-	38	121	135	110	849	3,789
2月	1,832	819	382	92	14	-	26	152	135	155	820	4,427
3月	826	353	191	58	4	-	17	26	71	85	438	2,069

資料：生涯学習課

(注) 平成21年度使用料改定により、無料子どもの該当なし  
平成21年度使用料改定により、年間パスポート発行開始

## 14. 文化財指定状況

### (1) 町指定

名 称	所 在 地
有形文化財	
木造薬師如来坐像	二宮町山西551 茶屋薬師堂
木造阿弥陀如来立像	二宮町一色765 浄源寺
梵 鐘	二宮町山西793 等覚院
弥生土器	二宮町二宮1240-10 二宮町生涯学習センター
田 舟	二宮町山西2122 川勾神社
木造隨身倚像	二宮町山西2122 川勾神社
川勾神社文書	二宮町山西2122 川勾神社
和田家文書	二宮町山西410 和田家
天然記念物	
フジの木	二宮町山西793 等覚院
カヤの木	二宮町川勾230 西光寺
タブの木	二宮町山西191 松本家
蘇峰堂の庭園	二宮町二宮605 (財)徳富蘇峰記念塩崎財団
無形民俗文化財	
中里祭囃子 (中里祭囃子保存会)	二宮町中里903-3 中里老人憩の家

資料：生涯学習課

### (2) 県指定

名 称	所 在 地
天然記念物	
ナシ・モモの原木群	二宮町二宮1217

資料：生涯学習課



## 14. 土 木 ・ 公 園



### 1. 町道の概況

区 分	規格改良			未 改 良				未舗装道	舗装道	道路敷	重複道
	13.0m以上	5.5m以上	5.5m未満	5.5m以上	3.5m以上	3.5m未満	自動車不能	延長	延長	面積	延長
	m	m	m	m	m	m	m	m	m	m <sup>2</sup>	m
1 級	23	13,359	5,436	0	0	293	186	0	19,111	166,496	23
2 級	0	4,734	9,253	2	57	2,537	857	110	16,473	93,881	82
その他	81	4,791	48,718	27	259	24,113	12,442	4,844	73,145	358,410	550
合 計	104	22,884	63,407	29	316	26,943	13,485	4,954	108,729	618,787	655

資料：都市整備課(平成23年4月1日現在)

(注)1級、2級、その他は国道交通省で定められた基準

### 2. 県道の概況

区 分	幅 員	延 長	道路部面積	舗装延長
	m	m	m <sup>2</sup>	m
県道71号 (秦野二宮)	19.24	3,537	68,056	3,537
県道703号 (二宮停車場)	15.90	27	429	27

資料：神奈川県平塚土木事務所(平成23年4月1日現在)

(注)幅員は平均値

### 3. 国道の概況

区 分	名 称	幅 員	延 長	面 積	舗装延長	舗装面積
		m	m	m <sup>2</sup>	m	m <sup>2</sup>
一 般 国 道	国道一号線	8.95	3,429	53,587	3,429	30,690
	国道一号線 (西湘バイパス)	18.50	607	26,912	607	11,230
	国道一号線 (取付部)	8.08	268	6,578	268	2,165
一般国道計		11.84	4,304	87,077	4,304	44,085
有 料 国 道	国道一号線 (西湘バイパス)	19.0	2,780	52,820	2,780	38,920
	国道271号線 (小田原厚木線)	17.8	2,500	44,500	2,500	35,000
有料国道計		18.4	5,280	97,320	5,280	73,920

資料：国土交通省小田原出張所・中日本高速道路(株)小田原保全サービスセンター  
(平成23年4月1日現在)

(注)幅員は平均値

#### 4. 橋りょうの概況

区 分	橋 数	延 長	橋面積	永 久 橋		
				橋 数	延 長	橋面積
		m	m <sup>2</sup>		m	m <sup>2</sup>
町 道	49	703	4,945	49	703	4,945
県 道	8	268	3,587	8	268	3,587
一般国道	4	81	1,096	4	81	1,096
西湘バイパス	4	680	8,360	4	680	8,360
小田原厚木線	3	226	3,540	3	226	3,540
合 計	68	1,958	21,528	68	1,958	21,528

資料：国土交通省小田原出張所・中日本高速道路(株)小田原保全サービスセンター・  
神奈川県平塚土木事務所・都市整備課(平成23年4月1日現在)

#### 5. 公共下水道の普及率

区 分	行政人口 (A)	全体計画 面 積	市 街 化 区域面積	事業認可 区域面積	処理区域 人口(B)	処理区域 面 積	水 洗 化 人 口	整備区域 面 積	人口普及率 (B/A)
平成	人	ha	ha	ha	人	ha	人	ha	%
19年	30,390	528	434	404	19,456	284	12,563	284	64.0
20年	30,163	528	434	404	20,766	302	13,867	302	68.8
21年	30,130	528	434	404	21,850	322	15,131	322	72.5
22年	30,164	528	434	404	23,000	339	14,960	339	76.2
23年	30,082	528	434	404	23,520	353	15,670	353	78.2

資料：下水道課(各年4月1日現在)

(注)行政人口は、住民基本台帳人口

処理区域人口・面積は、4月1日公示分を含む供用開始済区域人口・面積

#### 6. 都市計画街路

区 分	起点及び終点		幅 員	延 長
			m	m
秦野二宮線	大字二宮字下浜端	～ 大字一色字清水の上	16	2,320
一般国道一号線	大字二宮字下川窪	～ 大字川勾字押切	12	3,000
二宮駅南口線	大字二宮字西浜端	～ 大字二宮字中向浜	15	240
二宮駅北口線	大字二宮字内原	～ 大字二宮字堂面前	15	600
二宮釜野線	大字二宮字内原	～ 大字山西字板屋地	12	1,260
二宮国府線	大字二宮字内原	～ 大字二宮字日吉上道	12	990
海岸中里線	大字二宮字下向浜	～ 大字中里字馬田	12	3,430
首塚浜辺線	大字山西字浜辺	～ 大字山西字首塚	12	150
東川尻線	大字山西字東川尻	～ 大字山西字東川尻	12	100
小 竹 線	大字中里字西川	～ 百合が丘1丁目	13	1,020

資料：都市整備課(平成23年4月1日現在)

## 7. 都市公園の位置と区域(敷地面積)

名称	位置	区域(敷地面積)
総 計		m <sup>2</sup> 178,731.59
吾妻山公園	二宮町二宮・中里・山西地内	113,664.78
二宮せせらぎ公園	二宮町一色地内	8,933.95
百合が丘長畑公園	二宮町百合が丘3丁目地内	4,940.18
百合が丘清水公園	二宮町百合が丘2丁目地内	2,906.30
百合が丘久杉公園	二宮町百合が丘2丁目地内	1,725.01
百合が丘峠公園	二宮町百合が丘1丁目地内	4,676.74
富士見が丘石合公園	二宮町富士見が丘三丁目地内	2,240.12
富士見が丘松根公園	二宮町富士見が丘三丁目地内	1,605.28
富士見が丘田代公園	二宮町富士見が丘二丁目地内	3,737.72
富士見が丘富士見公園	二宮町富士見が丘一丁目地内	1,703.96
袖が浦公園	二宮町二宮地内	4,850.51
松根台公園	二宮町松根地内	2,136.23
緑が丘中央公園	二宮町緑が丘一丁目地内	5,279.96
緑が丘古墳公園	二宮町緑が丘三丁目地内	5,121.64
緑が丘運動公園	二宮町緑が丘三丁目地内	5,221.91
二宮果樹公園	二宮町二宮地内	9,987.30

資料：都市整備課(平成23年4月15日現在)

## 8. 児童遊園地・こどもの広場の概況

年 別	児童遊園地		こどもの広場	
	設置数	面 積	設置数	面 積
平成	か所	m <sup>2</sup>	か所	m <sup>2</sup>
19年	41	24,683.65	14	2,696.99
20年	41	24,683.65	14	2,696.99
21年	40	24,055.56	15	2,975.99
22年	40	24,055.56	15	2,975.99
23年	40	24,055.56	15	2,975.99

資料：都市整備課(各年3月31日現在)

## 9. 地域別建築同意状況

年 別	計	一色	緑が丘	百合が丘	中里	二宮	富士見が丘	松根	山西	川匂
平成	件	件	件	件	件	件	件	件	件	件
18年度	135	1	1	3	17	46	6	1	57	3
19年度	120	1	1	-	24	36	-	1	55	2
20年度	111	-	1	1	23	36	5	-	45	-
21年度	96	-	2	1	10	41	5	-	36	1
22年度	96	1	1	1	13	39	-	-	41	-

資料：消防署

## 10. 業態別建築同意状況

区 分	平成20年度		平成21年度		平成22年度	
	件数	面積	件数	面積	件数	面積
総 数	110	27,208.07	96	19,963.30	96	24,909.34
専用住宅	106	24,539.45	88	16,087.31	83	14,003.51
併用住宅	-	-	-	-	-	-
集会場	1	1,307.74	-	-	1	967.54
飲食店	-	-	-	-	1	375.28
店 舗	1	712.00	1	74.75	1	259.68
旅 館	-	-	-	-	-	-
共同住宅	1	586.11	-	-	2	568.10
保育園	-	-	-	-	-	-
寺 院	-	-	-	-	-	-
養護施設	-	-	2	1,291.98	2	5,079.49
学 校	-	-	-	-	-	-
工 場	-	-	1	1,700.72	1	489.08
遊技場	-	-	-	-	-	-
倉 庫	-	-	-	-	-	-
官公施設	-	-	-	-	-	-
事務所	-	-	-	-	-	-
車庫等	1	62.77	-	-	-	-
銀 行	-	-	-	-	-	-
病 院	-	-	-	-	-	-
複合用途	-	-	-	-	1	209.30
図書館	-	-	-	-	-	-
その他	-	-	4	808.54	4	2,957.36

資料：消防署

## 15. 治 安 · 公 害





### 1. 防犯灯設置状況

年 別	総 数	水銀灯			蛍光灯			LED		
		総数	ポール型	共架型	総数	ポール型	共架型	総数	ポール型	共架型
平成	灯	灯	灯	灯	灯	灯	灯	灯	灯	灯
18年度	2,170	386	131	255	1,784	688	1,096	-	-	-
19年度	2,185	386	131	255	1,799	692	1,107	-	-	-
20年度	2,189	386	131	255	1,803	694	1,109	-	-	-
21年度	2,195	386	131	255	1,806	694	1,112	3	-	3
22年度	2,196	383	130	253	1,790	684	1,106	23	4	19

資料：防災安全課

### 2. 犯罪種別発生件数

区 分	総 数	一色	百合が丘	中里	富士見が丘	二宮	山西	川匂	松根	緑が丘
	件	件	件	件	件	件	件	件	件	件
凶悪犯	1	-	-	-	-	1	-	-	-	-
粗暴犯	6	-	1	-	-	3	1	-	-	1
窃盗犯	173	21	8	36	1	81	18	2	-	6
知能犯	5	-	-	-	-	3	2	-	-	-
その他	35	2	-	4	-	16	11	2	-	-
合 計	220	23	9	40	1	104	32	4	-	7

資料：大磯警察署(平成23年)

### 3. 青少年犯罪検挙人員状況

年 別	総 数	殺人	強盗	放火	強姦	傷害 暴行	脅迫 恐喝	窃盗	すり	詐欺	横領	その他
平成	件	件	件	件	件	件	件	件	件	件	件	件
19年	43 (8)	-	-	-	-	4	-	24 (6)	-	1	-	14 (2)
20年	41 (5)	-	-	-	-	1	-	26 (3)	-	-	-	14 (2)
21年	37 (6)	-	2	-	-	1	-	21 (5)	-	-	-	13 (1)
22年	49 (6)	-	-	-	-	2	-	32 (4)	-	-	-	15 (2)
23年	43 (5)	-	-	-	-	4	-	24 (4)	-	-	-	15 (1)

資料：大磯警察署

(注)大磯警察署管内

( )内は、うち女子

#### 4. 交通事故発生件数

年 別	事故類型				死 傷 別					
	総 数	人対 車両	車両 相互	車両 単独	死 亡	重 傷	軽 傷	うち町内		
								死 亡	重 傷	軽 傷
平成	件	件	件	件	人	人	人	人	人	人
19年	318	46	256	16	1	20	379	-	9	141
20年	293	40	234	19	3	14	329	-	6	141
21年	271	35	228	8	4	15	296	3	6	125
22年	271	36	222	13	0	9	316	0	3	129
23年	264	39	219	6	1	6	307	1	3	105

資料：大磯警察署(大磯警察署管内)

#### 5. 消防職員数

年 別	総 数	消防監	消 防 司令長	消防司令	消 防 司令補	消防士長	消 防 副士長	消防士	事 務 吏員等
平成	人	人	人	人	人	人	人	人	人
19年	41	-	1	5	13	8	5	8	1
20年	44	-	1	8	10	11	2	11	1
21年	44	-	1	6	11	10	4	11	1
22年	44	-	1	6	11	10	7	8	1
23年	45	-	1	6	10	10	8	9	1

資料：消防署(各年4月1日現在)

#### 6. 消防団数と団員数

年 別	分団数	総 数	団 長	副団長	分団長	副分団長	班 長	団 員
平成		人	人	人	人	人	人	人
19年	5	78	1	2	5	5	30	35
20年	5	78	1	2	5	5	30	35
21年	5	78	1	2	5	5	29	36
22年	5	78	1	2	5	5	28	37
23年	5	78	1	2	5	5	29	36

資料：消防署(各年4月1日現在)

#### 7. 火災発生状況

年 別	火災件数	死傷者		焼失面積			損害額
		死者	負傷者	建物	林野	その他	
平成	件	人	人	m <sup>2</sup>	m <sup>2</sup>	m <sup>2</sup>	千円
18年	9	1	4	349 (2)	-	-	13,647
19年	9	-	2	69 (1)	-	-	4,461
20年	4	-	-	132 (60)	-	-	7,861
21年	1	-	-	-	-	-	6
22年	8	1	3	454 (17)	-	-	23,204

資料：消防署

(注)( )は表面積

### 8. 出火原因別火災発生状況

年 別	合 計	こ ん ろ	風 か ま ど 呂	ス ト ー ブ	こ た つ	た ば こ	ラ イ タ ー マ ツ チ	た き 火	電 気 関 係	火 遊 び	放 火	そ の 他	調 査 不 明
平成	件	件	件	件	件	件	件	件	件	件	件	件	件
18年	13	1	-	-	1	1	-	1	2	-	2	2	3
19年	9	-	1	1	-	1	-	2	1	-	-	2	1
20年	4	2	-	-	-	1	-	-	-	-	-	-	1
21年	1	-	-	-	-	-	-	-	-	-	-	-	1
22年	8	1	-	-	-	1	-	-	2	-	-	-	4

資料：消防署

### 9. 救急車出動状況

年 別	総 数	火 災	自 然 災 害	水 難	交 通	労 働 災 害	加 害 事 故	一 般 負 傷	急 病	運 動 競 技	自 損 行 為	そ の 他
平成	件	件	件	件	件	件	件	件	件	件	件	件
18年	1,258	2	-	-	125	12	8	212	814	13	28	44
19年	1,237	4	-	2	127	11	14	200	793	13	16	57
20年	1,126	-	-	-	115	12	7	178	733	10	18	53
21年	1,095	1	-	-	118	7	7	168	708	12	16	58
22年	1,249	3	-	-	120	13	5	170	835	10	18	75

資料：消防署

### 10. 事故種別・年齢・傷害区分別搬送人員

区 分	年齢区分						傷害程度				
	新 生 児	乳 幼 児	少 年	成 人	老 人	計	死 亡	重 症	中 等 症	軽 症	計
急 病	人	人	人	人	人	人	人	人	人	人	人
1	40	14	226	517	798	22	61	356	359	798	
交通事故	-	2	8	79	31	120	1	1	33	85	120
一般負傷	1	16	9	28	111	165	2	4	49	110	165
その他	1	1	7	48	37	94	4	15	42	33	94
計	3	59	38	381	696	1,177	29	81	480	587	1,177

資料：消防署(平成22年)

### 11. 救助出動状況

年 別	合 計	交通事故	室内施設	河川へ転落	水難事故	その他
平成	件	件	件	件	件	件
18年度	13	9	-	-	-	4
19年度	13	9	-	-	-	4
20年度	7	7	-	-	-	-
21年度	5	1	1	2	-	1
22年度	4	1	2	1	-	-

資料：消防署

### 12. 公害苦情発生原因別件数

年 別	工場	商店	建設業	飲食店	農業	その他	合計
平成	件	件	件	件	件	件	件
18年度	2	2	3	1	-	21	29
19年度	1	1	5	-	4	11	22
20年度	1	-	1	-	3	8	13
21年度	1	1	1	-	-	5	8
22年度	-	-	4	-	2	11	17

資料：生活環境課

### 13. 公害苦情受付件数

年 別	大気	水質	騒音	振動	悪臭	地盤沈下	廃棄物	その他	合計
平成	件	件	件	件	件	件	件	件	件
18年度	10	3	10	-	6	-	-	-	29
19年度	10	2	7	-	3	-	-	-	22
20年度	9	1	2	1	-	-	-	-	13
21年度	5	-	2	-	1	-	-	-	8
22年度	8	-	5	-	1	-	-	3	17

資料：生活環境課

### 14. 光化学スモッグ注意報発令月別発生件数

年 別	1月	2月	3月	4月	5月	6月	7月	8月	9月	10月	11月	12月	合計
平成	件	件	件	件	件	件	件	件	件	件	件	件	件
19年	-	-	-	-	1	1	2	2	1	-	-	-	7
20年	-	-	-	-	1	-	1	-	3	-	-	-	5
21年	-	-	-	1	1	-	-	-	-	-	-	-	2
22年	-	-	-	-	-	-	3	3	1	-	-	-	7
23年	-	-	-	-	-	1	1	2	-	-	-	-	4

資料：生活環境課

## 16. 財 務

## 1. 会計別歳入歳出決算額

### (1) 歳入

区分	平成18年度		平成19年度		平成20
	決算額	対前年比	決算額	対前年比	決算額
	千円	%	千円	%	千円
歳入総額	15,371,613	△ 2.0	15,956,457	3.8	14,558,963
一般会計	7,342,557	△ 4.6	7,600,458	3.5	7,524,903
特別会計	8,029,056	0.6	8,355,999	4.1	7,034,060
国民健康保険	2,969,812	7.6	3,184,630	7.2	3,178,406
老人保健医療	2,261,897	△ 0.8	2,293,843	1.4	287,953
後期高齢者医療	-	-	-	-	497,650
介護保険	1,580,624	△ 0.3	1,679,037	6.2	1,806,127
下水道事業	1,216,723	△ 7.0	1,198,489	△ 1.5	1,263,924

資料：企画財政課

### (2) 歳出

区分	平成18年度		平成19年度		平成20
	決算額	対前年比	決算額	対前年比	決算額
	千円	%	千円	%	千円
歳出総額	14,813,122	△ 0.6	15,449,110	4.3	14,064,575
一般会計	7,004,163	△ 3.3	7,303,323	4.3	7,197,653
特別会計	7,808,959	1.9	8,145,787	4.3	6,866,922
国民健康保険	2,874,060	7.3	3,090,694	7.5	3,099,098
老人保健医療	2,214,040	3.5	2,243,285	1.3	272,236
後期高齢者医療	-	-	-	-	488,841
介護保険	1,539,870	△ 0.3	1,637,518	6.3	1,754,619
下水道事業	1,180,989	△ 6.0	1,174,290	△ 0.6	1,252,128

資料：企画財政課

年度	平成21年度		平成22年度	
対前年比	決算額	対前年比	決算額	対前年比
%	千円	%	千円	%
△ 8.8	14,724,750	1.1	16,895,508	14.7
△ 1.0	7,914,381	5.2	10,097,608	27.6
△ 15.8	6,810,369	△ 3.2	6,797,900	△ 0.2
△ 0.2	3,369,323	6.0	3,352,311	△ 0.5
△ 87.4	21,316	△ 92.6	6,349	△ 70.2
-	568,073	14.2	598,677	5.4
7.6	1,871,084	3.6	1,898,758	1.5
5.5	980,573	△ 22.4	941,805	△ 4.0

年度	平成21年度		平成22年度	
対前年比	決算額	対前年比	決算額	対前年比
%	千円	%	千円	%
△ 9.0	14,180,802	0.8	16,286,036	14.8
△ 1.4	7,583,675	5.4	9,656,757	27.3
△ 15.7	6,597,127	△ 3.9	6,629,279	0.5
0.3	3,294,138	6.3	3,325,052	0.9
△ 87.9	15,986	△ 94.1	6,349	△ 60.3
-	540,934	10.7	570,556	5.5
7.2	1,795,884	2.4	1,810,041	0.8
6.6	950,185	△ 24.1	917,281	△ 3.5

## 2. 一般会計歳入歳出決算額

### (1) 歳入

科 目	平成18年度		平成19年度	
	決算額	構成比	決算額	構成比
	千円	%	千円	%
歳入総額	7,342,557	100.0	7,600,458	100.0
1 町 税	3,767,861	51.3	3,980,205	52.4
2 地方譲与税	267,237	3.6	84,765	1.1
3 利子割交付金	15,213	0.2	20,533	0.3
4 配当割交付金	18,842	0.3	21,783	0.3
5 株式等譲渡所得割交付金	18,456	0.3	16,144	0.2
6 地方消費税交付金	230,849	3.1	222,876	2.9
7 ゴルフ場利用税交付金	8,753	0.1	8,005	0.1
8 自動車取得税交付金	91,471	1.2	87,877	1.2
9 地方特例交付金	124,259	1.7	23,597	0.3
10 地方交付税	582,680	7.9	660,609	8.7
11 交通安全対策特別交付金	6,797	0.1	6,135	0.1
12 分担金及び負担金	93,647	1.3	88,446	1.2
13 使用料及び手数料	156,013	2.1	154,684	2.0
14 国庫支出金	338,295	4.6	378,228	5.0
15 県支出金	444,367	6.1	466,064	6.1
16 財産収入	21,252	0.3	38,620	0.5
17 寄付金	1,380	0.0	3,116	0.0
18 繰入金	249,126	3.4	223,722	2.9
19 繰越金	284,388	3.9	338,394	4.5
20 諸収入	91,271	1.2	71,755	0.9
21 町 債	530,400	7.2	704,900	9.3

資料：企画財政課

### (2) 歳出

科 目	平成18年度		平成19年度	
	決算額	構成比	決算額	構成比
	千円	%	千円	%
歳出総額	7,004,163	100.0	7,303,323	100.0
1 議会費	126,857	1.8	117,365	1.6
2 総務費	976,701	13.9	1,089,437	14.9
3 民生費	1,886,178	26.9	1,859,113	25.5
4 衛生費	909,255	13.0	895,671	12.3
5 農林水産業費	138,751	2.0	176,044	2.4
6 商工費	115,673	1.7	114,789	1.6
7 土木費	803,552	11.5	734,045	10.1
8 消防費	405,996	5.8	377,446	5.2
9 教育費	1,060,266	15.1	1,040,047	14.2
10 災害復旧費	3,539	0.1	12,781	0.2
11 公債費	577,395	8.2	886,585	12.1
12 予備費	-	-	-	-

資料：企画財政課



平成20年度		平成21年度		平成22年度	
決算額	構成比	決算額	構成比	決算額	構成比
千円	%	千円	%	千円	%
7,524,903	100.0	7,914,381	100.0	10,097,608	100.0
3,978,309	52.9	3,841,826	48.5	3,714,698	36.8
78,600	1.0	73,918	0.9	70,764	0.7
20,017	0.3	16,683	0.2	14,419	0.1
9,451	0.1	7,510	0.1	9,375	0.1
3,487	0.0	3,678	0.0	3,150	0.0
206,975	2.8	218,679	2.8	218,303	2.2
7,120	0.1	7,000	0.1	8,657	0.1
64,477	0.9	43,262	0.5	33,580	0.3
49,000	0.7	49,686	0.6	50,139	0.5
756,627	10.1	783,836	9.9	956,278	9.5
5,321	0.1	5,363	0.1	5,112	0.0
92,877	1.2	90,549	1.1	94,775	0.9
153,986	2.0	170,913	2.2	168,391	1.7
307,175	4.1	903,647	11.4	1,451,247	14.4
490,255	6.5	483,954	6.1	541,613	5.4
35,827	0.5	32,921	0.4	118,455	1.2
5,221	0.1	2,324	0.0	6,258	0.0
339,239	4.5	133,975	1.7	302,797	3.0
297,135	3.9	327,250	4.1	330,706	3.3
78,204	1.0	121,807	1.5	111,491	1.1
545,600	7.3	595,600	7.5	1,887,400	18.7

平成20年度		平成21年度		平成22年度	
決算額	構成比	決算額	構成比	決算額	構成比
千円	%	千円	%	千円	%
7,197,653	100.0	7,583,675	100.0	9,656,757	100.0
120,960	1.7	122,339	1.6	119,278	1.2
1,279,069	17.8	1,656,912	21.8	1,181,311	12.2
1,852,238	25.7	1,944,576	25.6	2,276,503	23.6
846,008	11.8	814,230	10.7	892,421	9.3
194,131	2.7	160,062	2.1	128,936	1.3
86,693	1.2	112,504	1.5	95,257	1.0
701,365	9.7	856,642	11.3	2,635,868	27.3
391,547	5.4	367,113	4.8	363,422	3.8
997,392	13.9	923,949	12.2	1,361,861	14.1
-	-	-	-	-	-
728,250	10.1	625,348	8.2	601,900	6.2
-	-	-	-	-	-

### 3. 国民健康保険特別会計歳入歳出決算額

#### (1) 歳入

区 分	平成18年度		平成19年度	
	決算額	構成比	決算額	構成比
	千円	%	千円	%
歳入総額	2,969,812	100.0	3,184,630	100.0
国民健康保険税	940,563	31.7	942,979	29.6
使用料及び手数料	26	0.0	12	0.0
国庫支出金	597,787	20.1	608,516	19.1
療養給付費交付金	744,789	25.1	908,051	28.5
前期高齢者交付金	-	-	-	-
県支出金	113,626	3.8	118,099	3.7
共同事業交付金	163,688	5.5	290,979	9.1
財産収入	47	0.0	57	0.0
繰入金	253,143	8.5	217,566	6.8
繰越金	145,758	4.9	95,752	3.0
諸収入	10,385	0.3	2,619	0.1

資料：保険予防課

#### (2) 歳出

区 分	平成18年度		平成19年度	
	決算額	構成比	決算額	構成比
	千円	%	千円	%
歳出総額	2,874,061	100.0	3,090,693	100.0
総務費	42,248	1.5	50,878	1.6
保険給付費	1,954,142	68.0	2,140,094	69.2
療養諸費	1,781,121	62.0	1,953,618	63.2
高額医療費	151,035	5.3	162,926	5.3
移送費	70	0.0	-	-
出産育児費	11,300	0.4	12,950	0.4
葬祭諸費	7,040	0.2	7,960	0.3
精神・結核医療付加金	3,576	0.1	2,640	0.1
後期高齢者支援金等	-	-	-	-
前期高齢者納付金等	-	-	-	-
老人保健拠出金	502,189	17.5	500,691	16.2
介護納付金	167,695	5.8	158,776	5.1
共同事業拠出金	137,015	4.8	233,432	7.6
保健事業費	488	0.0	3,592	0.1
基金積立金	40,030	1.4	74	0.0
公債費	-	-	-	-
諸支出金	30,254	1.1	3,156	0.1
予備費	-	-	-	-

資料：保険予防課

平成20年度		平成21年度		平成22年度	
決算額	構成比	決算額	構成比	決算額	構成比
千円	%	千円	%	千円	%
3,178,406	100.0	3,369,323	100.0	3,352,311	100.0
954,509	30.0	917,822	27.2	852,892	25.4
3	0.0	-	-	-	-
512,898	16.1	663,819	19.7	582,114	17.4
266,089	8.4	196,295	5.8	159,715	4.8
826,045	26.0	863,548	25.6	1,051,366	31.4
111,607	3.5	135,670	4.0	126,352	3.8
267,055	8.4	319,457	9.5	298,661	8.9
77	0.0	63	0.0	15	0.0
140,002	4.4	190,824	5.7	202,060	6.0
93,937	3.0	79,308	2.4	75,185	2.2
6,184	0.2	2,517	0.1	3,951	0.1

平成20年度		平成21年度		平成22年度	
決算額	構成比	決算額	構成比	決算額	構成比
千円	%	千円	%	千円	%
3,099,098	100.0	3,294,138	100.0	3,325,052	100.0
39,302	1.3	49,370	1.5	49,071	1.5
2,126,106	68.6	2,259,865	68.6	2,336,492	70.3
1,926,800	62.2	2,030,003	61.6	2,091,263	62.9
182,686	5.9	216,967	6.6	234,640	7.1
-	-	-	-	-	-
14,180	0.5	10,975	0.3	8,429	0.3
2,440	0.1	1,920	0.1	2,160	0.1
-	-	-	-	-	-
353,175	11.4	389,362	11.8	351,286	10.6
476	0.0	1,107	0.0	612	0.0
63,887	2.1	15,244	0.5	8,200	0.2
144,451	4.7	134,890	4.1	138,361	4.2
264,757	8.5	296,241	9.0	300,731	9.0
18,487	0.6	22,047	0.7	21,784	0.7
60,077	1.9	120,063	3.6	90,015	2.7
-	-	-	-	-	-
28,380	0.9	5,949	0.2	28,500	0.9
-	-	-	-	-	-

#### 4. 老人保健医療特別会計歳入歳出決算額

##### (1) 歳入

区 分	平成18年度		平成19年度	
	決算額	構成比	決算額	構成比
	千円	%	千円	%
歳入総額	2,261,897	100.0	2,293,842	100.0
支払基金交付金	1,226,020	54.2	1,184,454	51.6
国庫支出金	693,448	30.7	699,777	30.5
県支出金	164,611	7.3	169,828	7.4
繰入金	175,228	7.7	190,082	8.3
繰越金	-	-	47,857	2.1
諸収入	2,590	0.1	1,844	0.1

資料：保険予防課

##### (2) 歳出

区 分	平成18年度		平成19年度	
	決算額	構成比	決算額	構成比
	千円	%	千円	%
歳出総額	2,214,040	100.0	2,243,285	100.0
総務費	7,466	0.3	7,354	0.3
医療諸費	2,162,917	97.7	2,208,753	98.5
公債費	-	-	-	-
諸支出金	-	-	27,178	1.2
予備費	-	-	-	-
前年度繰上充用金	43,657	2.0	-	-

資料：保険予防課

平成20年度		平成21年度		平成22年度	
決算額	構成比	決算額	構成比	決算額	構成比
千円	%	千円	%	千円	%
287,953	100.0	21,316	100.0	6,349	100.0
128,160	44.5	1,648	7.7	1	0.0
63,488	22.0	2,474	11.6	752	11.8
11,231	3.9	438	2.1	-	-
20,144	7.0	437	2.1	-	-
50,557	17.6	15,717	73.7	5,330	84.0
14,373	5.0	602	2.8	266	4.2

平成20年度		平成21年度		平成22年度	
決算額	構成比	決算額	構成比	決算額	構成比
千円	%	千円	%	千円	%
272,236	100.0	15,986	100.0	6,349	100.0
-	-	-	-	-	-
221,467	81.4	3,053	19.1	3	0.0
-	-	-	-	-	-
50,769	18.6	12,933	80.9	6,346	100.0
-	-	-	-	-	-
-	-	-	-	-	-

## 5. 後期高齢者医療特別会計歳入歳出決算額

### (1) 歳入

区 分	平成20年度		平成21年度	
	決算額	構成比	決算額	構成比
	千円	%	千円	%
歳入総額	497,650	100.0	568,073	100.0
後期高齢者医療保険料	273,994	55.1	281,235	49.5
繰入金	223,316	44.9	268,229	47.2
繰越金	-	-	8,809	1.6
諸収入	340	0.1	4,130	0.7
国庫支出金	-	-	5,670	1.0

資料：保険予防課

### (2) 歳出

区 分	平成20年度		平成21年度	
	決算額	構成比	決算額	構成比
	千円	%	千円	%
歳出総額	488,841	100.0	540,934	100.0
総務費	8,053	1.6	17,415	3.2
後期高齢者医療広域連合納付金	480,788	98.4	511,059	94.5
保健事業費	-	-	4,948	0.9
諸支出金	-	-	7,512	1.4
予備費	-	-	-	-

資料：保険予防課

## 6. 下水道事業特別会計歳入歳出決算額

### (1) 歳入

区 分	平成18年度		平成19年度	
	決算額	構成比	決算額	構成比
	千円	%	千円	%
歳入総額	1,216,723	100.0	1,198,489	100.0
分担金及び負担金	60,238	5.0	51,362	4.3
使用料及び手数料	122,753	10.1	138,448	11.6
国庫支出金	210,000	17.3	252,000	21.0
県支出金	16,112	1.3	11,935	1.0
繰入金	379,960	31.2	339,945	28.4
繰越金	66,389	5.5	35,734	3.0
諸収入	15,271	1.3	12,965	1.1
町 債	346,000	28.4	356,100	29.7

資料：下水道課

### (2) 歳出

区 分	平成18年度		平成19年度	
	決算額	構成比	決算額	構成比
	千円	%	千円	%
歳出総額	1,180,989	100.0	1,174,290	100.0
総務費	170,654	14.5	159,622	13.6
事業費	613,962	52.0	618,107	52.6
公共下水道事業費	593,608	50.3	604,733	51.5
流域下水道事業費	20,354	1.7	13,374	1.1
公債費	396,373	33.6	396,561	33.8
予備費	-	-	-	-

資料：下水道課

平成22年度	
決算額	構成比
千円	%
598,677	100.0
292,114	48.8
275,290	46.0
27,139	4.5
4,134	0.7
-	-

平成22年度	
決算額	構成比
千円	%
570,556	100.0
9,524	1.6
549,981	91.9
3,567	0.6
7,484	1.3
-	-

平成20年度		平成21年度		平成22年度	
決算額	構成比	決算額	構成比	決算額	構成比
千円	%	千円	%	千円	%
1,263,924	100.0	980,573	100.0	941,805	100.0
46,828	3.7	52,437	5.3	42,923	4.6
147,274	11.7	165,464	16.9	177,693	18.9
240,000	19.0	134,000	13.7	121,600	12.9
9,352	0.7	6,013	0.6	5,909	0.6
336,627	26.6	328,571	33.5	332,292	35.3
24,199	1.9	11,796	1.2	30,388	3.2
4,644	0.4	4,692	0.5	-	-
455,000	36.0	277,600	28.3	231,000	24.5

平成20年度		平成21年度		平成22年度	
決算額	構成比	決算額	構成比	決算額	構成比
千円	%	千円	%	千円	%
1,252,128	100.0	950,185	100.0	917,281	100.0
164,025	13.1	158,990	16.7	166,363	18.1
593,613	47.4	310,516	32.7	320,744	35.0
579,085	46.2	295,136	31.1	307,387	33.5
14,528	1.2	15,380	1.6	13,357	1.5
494,490	39.5	480,679	50.6	430,174	46.9
-	-	-	-	-	-

## 7. 介護保険特別会計歳入歳出決算額

### (1) 歳入

区 分	平成18年度		平成19年度	
	決算額	構成比	決算額	構成比
	千円	%	千円	%
歳入総額	1,580,624	100.0	1,679,037	100.0
保険料	353,347	22.4	371,809	22.1
使用料及び手数料	108	0.0	232	0.0
国庫支出金	296,842	18.8	300,467	17.9
支払基金交付金	436,849	27.6	473,975	28.2
県支出金	219,527	13.9	232,256	13.8
繰越金	25,270	1.6	40,754	2.4
財産収入	-	-	26	0.0
繰入金	248,627	15.7	259,390	15.4
諸収入	54	0.0	128	0.0
町 債	-	-	-	-

資料：高齢障がい課

### (2) 歳出

区 分	平成18年度		平成19年度	
	決算額	構成比	決算額	構成比
	千円	%	千円	%
歳出総額	1,539,870	100.0	1,637,518	100.0
総務費	58,745	3.8	62,818	3.8
保険給付費	1,429,983	92.9	1,541,103	94.1
介護サービス等諸費	1,307,437	84.9	1,368,042	83.5
介護予防サービス等諸費	31,785	2.1	65,873	4.0
審査支払手数料	1,468	0.1	1,501	0.1
高額介護サービス費	21,535	1.4	23,464	1.4
高額医療合算介護サービス費	-	-	-	-
特定入所者介護サービス費	46,930	3.0	55,488	3.4
地域支援事業費	20,828	1.4	26,735	1.6
財政安定化基金拠出金	-	-	-	-
基金積立金	9,537	0.6	7,023	0.4
公債費	10,445	0.7	10,445	0.6
諸支出金	31,160	2.0	16,129	1.0

資料：高齢障がい課



平成20年度		平成21年度		平成22年度	
決算額	構成比	決算額	構成比	決算額	構成比
千円	%	千円	%	千円	%
1,806,127	100.0	1,871,084	100.0	1,898,758	100.0
388,707	21.5	409,967	21.9	414,566	21.8
382	0.0	247	0.0	155	0.0
359,875	19.9	349,022	18.7	348,653	18.4
503,608	27.9	498,666	26.7	499,196	26.3
240,871	13.3	257,398	13.8	259,493	13.7
41,518	2.3	51,509	2.8	75,200	4.0
70	0.0	208	0.0	77	0.0
271,039	15.0	301,966	16.1	300,795	15.8
57	0.0	2,101	0.1	623	0.0
-	-	-	-	-	-

平成20年度		平成21年度		平成22年度	
決算額	構成比	決算額	構成比	決算額	構成比
千円	%	千円	%	千円	%
1,754,619	100.0	1,795,884	100.0	1,810,041	100.0
58,046	3.3	55,084	3.1	56,702	3.1
1,625,670	92.7	1,693,190	94.3	1,694,499	93.6
1,416,181	80.7	1,466,683	81.7	1,449,642	80.1
80,223	4.6	82,865	4.6	101,887	5.6
1,574	0.1	1,653	0.1	1,595	0.1
25,835	1.5	25,707	1.4	25,155	1.4
-	-	30	0.0	4,650	0.3
62,271	3.5	61,371	3.4	55,494	3.1
39,586	2.3	54,881	3.1	56,076	3.1
-	-	-	-	-	-
51,197	2.9	28,454	1.6	35,437	2.0
10,445	0.6	-	-	-	-
9,261	0.5	19,156	1.1	23,403	1.3

## 8. 固定資産税(家屋)課税状況

区 分		木 造			非木造	
		総 数	免点未満	免点以上	総 数	免点未満
棟 数	棟	9,253	247	9,006	2,397	9
床面積	m <sup>2</sup>	997,043	10,757	986,286	393,250	278
決定価格	千円	28,378,612	17,975	28,360,637	14,949,541	1,140

資料：税務課(平成23年1月1日現在)

## 9. 個人町民税所得区分別状況

年 別	総 数		給与所得者		営業
	人 員	総所得額	人 員	総所得額	人 員
平成	人	千円	人	千円	人
19年	13,728	50,532,410	9,982	40,401,093	458
20年	13,713	50,340,745	10,024	40,391,464	463
21年	13,508	49,071,764	9,910	39,766,867	431
22年	13,372	46,214,870	9,686	36,862,274	414
23年	13,365	45,550,605	9,684	36,495,886	369

資料：税務課

免点以上	計		
	総数	免点未満	免点以上
2,388	11,650	256	11,394
392,972	1,390,293	11,035	1,379,258
14,948,401	43,328,153	19,115	43,309,038

所得者	農業所得者		その他所得者		分離譲渡所得者	
総所得額	人員	総所得額	人員	総所得額	人員	総所得額
千円	人	千円	人	千円	人	千円
1,783,710	8	14,931	3,009	7,028,618	271	1,304,058
1,804,673	8	25,427	2,982	6,977,150	236	1,142,031
1,709,822	7	13,432	3,036	7,114,355	124	467,288
1,596,125	10	17,169	3,121	7,137,221	141	602,081
1,445,415	7	25,064	3,207	7,153,852	98	430,388

## 10. 町税収入

年 別	総 額			個人町民税			法人町民税		
	収入済額	伸び率	構成比	収入済額	伸び率	構成比	収入済額	伸び率	構成比
平成	千円	%	%	千円	%	%	千円	%	%
18年度	3,767,861	1.4	100.0	1,885,206	7.3	50.0	111,339	1.7	3.0
19年度	3,980,205	5.6	100.0	2,088,060	10.8	52.5	115,013	3.3	2.9
20年度	3,978,309	0.0	100.0	2,076,694	△ 0.5	52.2	119,828	4.2	3.0
21年度	3,841,826	△ 3.4	100.0	1,996,546	△ 3.9	52.0	87,156	△ 27.3	2.3
22年度	3,714,698	△ 3.3	100.0	1,843,921	△ 7.6	49.6	111,034	27.4	3.0

資料：税務課

## 11. 個人町民税課税標準段階別状況

(1) 平成22年7月1日現在

区分	総数		給与所得者		営業所得	
	人 員	総所得額	人 員	総所得額	人 員	総
総 数	人	千円	人	千円	人	
	13,372	46,214,870	9,686	36,862,274	414	
～10万円	527	382,902	300	184,808	36	
～100万円	3,993	5,983,792	2,256	3,331,176	147	
～200万円	3,869	9,676,229	2,813	7,102,556	84	
～300万円	1,974	7,503,919	1,637	6,278,907	55	
～400万円	1,107	5,684,993	975	5,038,399	30	
～500万円	987	6,533,766	913	6,085,267	17	
～700万円	413	3,413,254	377	3,140,301	8	
～1,000万円	288	3,001,217	251	2,623,432	12	
1000万円超	214	4,034,798	164	3,077,428	25	

(2) 平成23年7月1日現在

区分	総数		給与所得者		営業所得	
	人 員	総所得額	人 員	総所得額	人 員	総
総 数	人	千円	人	千円	人	
	13,365	45,550,605	9,684	36,495,886	369	
～10万円	512	336,426	319	191,049	26	
～100万円	4,090	6,052,875	2,309	3,350,224	123	
～200万円	3,893	9,762,092	2,814	7,157,294	98	
～300万円	1,942	7,392,783	1,597	6,159,706	46	
～400万円	1,085	5,562,529	981	5,065,133	16	
～500万円	965	6,354,914	892	5,908,836	18	
～700万円	386	3,197,630	357	2,979,688	8	
～1,000万円	281	2,945,790	249	2,627,475	10	
1000万円超	211	3,945,566	166	3,056,481	24	

資料：税務課

## 12. 町民1人当たりの町税額

年 別	総 額	個人町民税	法人町民税	固定資産税	軽自動車税	町たばこ税
平成	円	円	円	円	円	円
18年度	123,984	62,034	3,664	53,157	863	4,266
19年度	131,957	69,226	3,813	53,793	911	4,214
20年度	132,038	68,924	3,977	54,133	951	4,053
21年度	127,268	66,139	2,887	53,120	971	4,151
22年度	126,213	62,650	3,772	54,519	1,022	4,250

資料：税務課

(注)人口は、住民基本台帳の人口で算定

ただし、平成22年度より国勢調査を基礎とした人口で算定

固定資産税			軽自動車税			町たばこ税		
収入済額	伸び率	構成比	収入済額	伸び率	構成比	収入済額	伸び率	構成比
千円	%	%	千円	%	%	千円	%	%
1,615,454	△ 4.6	42.9	26,221	5.2	0.7	129,641	0.7	3.4
1,622,555	0.4	40.8	27,469	4.8	0.7	127,108	△ 2.0	3.2
1,631,034	0.5	41.0	28,643	4.3	0.7	122,110	△ 3.9	3.1
1,603,524	△ 1.7	41.7	29,293	2.3	0.8	125,307	2.6	3.3
1,604,600	0.1	43.2	30,068	2.6	0.8	125,075	△ 0.2	3.4

者	農業所得者		その他所得者		分離譲渡所得者	
所得額	人 員	総所得額	人 員	総所得額	人 員	総所得額
千円	人	千円	人	千円	人	千円
1,596,125	10	17,169	3,121	7,137,221	141	602,081
38,981	1	521	161	150,009	29	8,583
238,225	7	12,259	1,555	2,356,731	28	45,401
225,774	2	4,389	947	2,278,312	23	65,198
207,555	-	-	264	944,989	18	72,468
151,843	-	-	90	431,480	12	63,271
106,364	-	-	49	292,194	8	49,941
62,544	-	-	20	149,615	8	60,794
128,310	-	-	19	180,704	6	68,771
436,529	-	-	16	353,187	9	167,654

者	農業所得者		その他所得者		分離譲渡所得者	
所得額	人 員	総所得額	人 員	総所得額	人 員	総所得額
千円	人	千円	人	千円	人	千円
1,445,415	7	25,064	3,207	7,153,852	98	430,388
23,162	-	-	137	107,484	30	14,731
205,494	5	7,176	1,632	2,455,417	21	34,564
266,349	1	2,184	962	2,290,880	18	45,385
176,914	-	-	288	1,017,763	11	38,400
84,622	-	-	83	387,097	5	25,677
113,732	-	-	51	308,394	4	23,952
61,682	-	-	20	147,295	1	8,965
104,283	-	-	19	185,950	3	28,082
409,177	1	15,704	15	253,572	5	210,632

### 13. 町有財産

年 別	土 地							
	行政財産					普通財産		本庁舎
	本庁舎	その他行政機関		公用財産		その他 施設	その他 土地	
		消防施設	その他	学 校	その他			
平成	m <sup>2</sup>	m <sup>2</sup>	m <sup>2</sup>	m <sup>2</sup>	m <sup>2</sup>	m <sup>2</sup>	m <sup>2</sup>	m <sup>2</sup>
18年度	2,960	2,081	11,840	88,999	167,452	-	30,864	3,207
19年度	2,960	2,081	11,840	88,999	167,452	-	30,864	3,207
20年度	2,960	2,081	11,840	88,999	170,695	-	33,256	3,207
21年度	2,960	2,081	11,840	88,999	171,358	-	34,991	3,207
22年度	2,960	2,081	11,840	89,972	212,231	-	38,503	3,207

資料：企画財政課・公共施設課

### 14. 町債の現在高

#### (1) 借入先別

区 分	平成18年度	平成19年度	平成20年度
	千円	千円	千円
総 額	12,870,334	12,940,013	13,000,789
政府資金(財政融資資金)	4,497,777	4,610,820	4,763,131
政府資金(旧郵政公社)	4,500,432	4,407,331	4,279,262
神奈川県	85,187	98,023	97,597
金融機構	1,908,774	2,032,227	2,112,029
振興協会	1,248,391	1,170,322	1,125,865
その他金融機関	629,773	621,290	622,905

資料：企画財政課

#### (2) 目的別

区 分	平成18年度	平成19年度	平成20年度
	千円	千円	千円
総 額	12,870,334	12,940,013	13,000,789
厚生福祉	635,652	550,349	497,916
衛 生	588,770	461,838	331,018
道 路	9,412	4,706	-
公 園	51,289	48,280	45,217
学 校	391,178	482,243	460,377
生涯学習センター	1,503,376	1,387,020	1,267,886
学校給食センター	-	-	-
その他	2,880,908	3,059,324	3,315,603
下水道	6,809,749	6,946,253	7,082,772

資料：企画財政課

建 物					
行政財産				普通財産	
その他行政機関		公用財産		その他 施 設	その他 土 地
消防施設	その他	学 校	その他		
m <sup>2</sup>	m <sup>2</sup>	m <sup>2</sup>	m <sup>2</sup>	m <sup>2</sup>	m <sup>2</sup>
1,652	4,299	34,619	23,199	-	-
1,652	4,299	34,570	23,199	-	-
1,678	4,299	34,570	2,199	-	-
1,678	4,299	34,570	23,545	28	-
1,678	4,299	35,413	24,255	302	-

出資に よる権利	有価証券
千円	千円
26,059	12,380
26,523	12,380
27,823	12,380
27,823	12,380
27,823	12,380

平成21年度	平成22年度
千円	千円
13,043,189	14,398,580
4,757,611	6,063,864
4,075,334	3,912,925
170,899	206,452
2,117,689	2,051,176
1,169,742	1,398,379
751,914	765,784

平成21年度	平成22年度
千円	千円
13,043,189	14,398,580
448,397	376,286
204,421	97,676
-	-
42,099	1,073,124
436,370	412,488
1,146,350	1,032,719
263,100	683,300
3,447,424	3,696,187
7,055,028	7,026,800





## 17. 選挙・議会・行政



## 1. 投票区別登録者数

区分	投票所	計	男	女
第1投票区	駅前町民会館	3,969	1,910	2,059
第2投票区	二宮中学校体育館	2,938	1,405	1,533
第3投票区	町立体育館	3,874	1,913	1,961
第4投票区	山西防災コミュニティセンター	2,044	999	1,045
第5投票区	一色小学校体育館	2,342	1,114	1,228
第6投票区	百合が丘児童館	3,968	1,909	2,059
第7投票区	中里防災コミュニティセンター	2,708	1,314	1,394
第8投票区	富士見が丘児童館	3,302	1,603	1,699
総数		25,145	12,167	12,978

資料：選挙管理委員会(平成23年9月2日現在)

## 2. 選挙の状況

選挙種別	執行年月日	有権者数			投票者数			投票率		
		総数	男	女	総数	男	女	総数	男	女
		人	人	人	人	人	人	%	%	%
衆議院議員選挙	平成17年9月11日	25,310	12,284	13,026	18,183	8,773	9,410	71.84	71.42	72.24
参議院議員補欠選挙	平成17年10月23日	25,315	12,288	13,027	9,576	4,775	4,801	37.83	38.86	36.85
町長選挙	平成18年11月19日	24,859	12,037	12,822	15,253	7,114	8,139	61.36	59.10	63.48
町議会議員選挙	平成18年11月19日	24,859	12,037	12,822	15,253	7,114	8,139	61.36	59.10	63.48
県知事選挙	平成19年4月8日	24,992	12,101	12,891	13,486	6,462	7,024	53.96	53.40	54.49
県議会議員選挙	平成19年4月8日	24,992	12,101	12,891	13,486	6,462	7,024	53.96	53.40	54.49
参議院議員選挙	平成19年7月29日	25,020	12,100	12,920	15,558	7,632	7,926	62.18	63.07	61.35
町農業委員会委員選挙	平成20年7月6日	410	223	187	218	128	90	53.17	57.40	48.13
衆議院議員選挙	平成21年8月30日	25,010	12,100	12,910	18,486	8,954	9,532	73.91	74.00	73.83
参議院議員補欠選挙	平成21年10月25日	25,054	12,122	12,932	8,499	4,379	4,120	33.92	36.12	31.86
参議院議員選挙	平成22年7月11日	25,126	12,171	12,955	15,226	7,545	7,681	60.60	61.99	59.29
町長選挙	平成22年11月21日	-	-	-	-	-	-	-	-	-
町議会議員選挙	平成22年11月21日	24,901	12,035	12,866	12,655	5,967	6,688	50.82	49.58	51.98
県知事選挙	平成23年4月10日	24,981	12,079	12,902	12,861	6,234	6,627	51.48	51.61	51.36
県議会議員選挙	平成23年4月10日	24,979	12,077	12,902	12,841	6,219	6,622	51.41	51.49	51.33
町農業委員会委員選挙	平成23年7月10日	-	-	-	-	-	-	-	-	-

資料：選挙管理委員会(平成24年1月1日現在)

(注) 平成22年11月21日執行の町長選挙は無投票

(注) 平成23年7月10日執行の町農業委員会委員選挙は無投票

### 3. 町議会の開催状況

年 別	本会議		常任委員会			主な特別委員会				その他
	定例会	臨時会	議会運営委員会	総務建設経済常任委員会	教育福祉常任委員会	予算審査特別委員会	決算審査特別委員会	議会だより編集委員会	二宮町議会基本条例制定特別委員会	議会全員協議会
平成	回	回	回	回	回	回	回	回	回	回
19年	18	3	11	5	4	5	4	8	-	19
20年	19	2	10	5	4	5	4	8	-	22
21年	19	2	11	6	4	5	4	8	-	20
22年	19	2	11	6	4	5	4	8	-	20
23年	18	1	9	4	3	5	4	8	10	21

資料：議会事務局

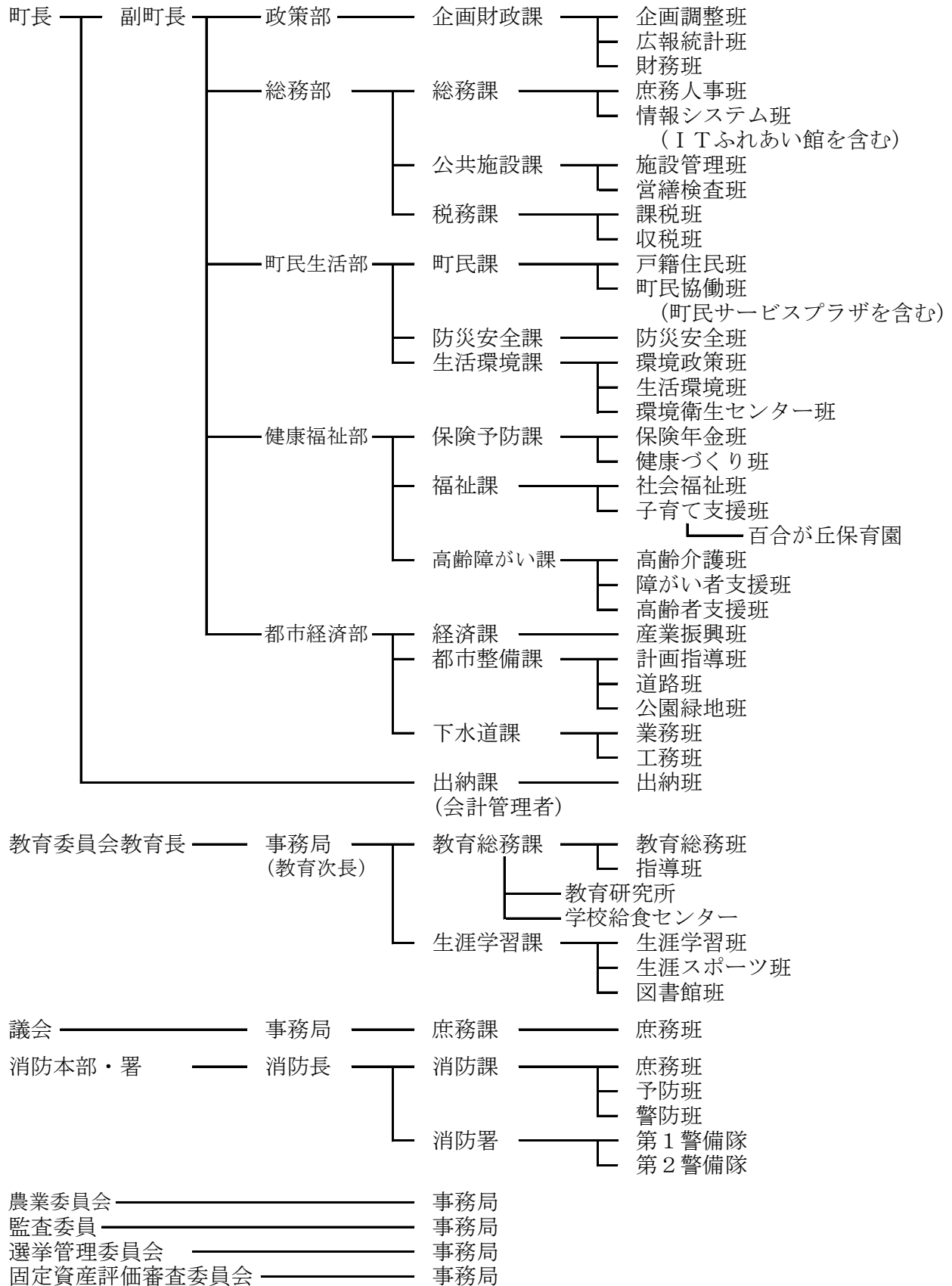
### 4. 職員数

年 別	総数	町長事務局	議会事務局	教育委員会事務局	選挙管理委員会事務局	監査委員事務局	農業委員会事務局	消防				
平成	人	人	人	人	人	人	人	人				
19年	225	142	(2)	3	32	(1)	2	2	1	[2]	40	
20年	230	145	(2)	3	33	(1)	2	1	[2]	1	[2]	42
21年	230	145	(2)	3	31	(1)	2	1	[2]	1	[2]	44
22年	234	150	(2)	3	30	(1)	2	1	[2]	1	[2]	44
23年	232	148	(2)	3	29	(1)	2	1	[2]	1	[2]	45

資料：総務課(各年4月1日現在)

(注) ( )は特別職(町長・副町長)・教育長  
[ ]は兼務

## 5. 機構図



資料：企画財政課(平成23年4月1日現在)

## 6. 町内施設一覧

### (1) 町施設

No.	施設	所在地	電話
1	二宮町役場	二宮961	71-3311
2	二宮町教育委員会	二宮961	71-3311
3	生涯学習センター ラディアソ	二宮1240-10	72-6911
4	図書館	二宮1240-10(ラディアソ内)	72-6913
5	ふたみ記念館	山西1953-1	70-3210
6	保健センター	二宮1410	71-3311
7	環境衛生センター桜美園	中里207-1	72-3738
8	学校給食センター	緑が丘1-12-1	71-3488
9	町民サービスプラザ	百合が丘2-2-1	70-3161
10	子育てサロン(百合が丘)	百合が丘2-2-1	70-3164
11	子育てサロン(栄通り)	二宮832-17	71-1120
12	ITふれあい館	二宮823-8	70-1537
13	町民活動サポートセンター	二宮879-11	70-6255
14	駅前町民会館	二宮876-1	73-4033
15	町民センター	二宮961	71-0141
16	武道館	二宮961-25	71-3311
17	町立体育館	山西218-10	71-9981
18	町民運動場	山西2023-1	71-8032
19	町民温水プール	中里308	72-6030
20	袖が浦プール	二宮92	-
21	山西プール	山西2033-1	-
22	ふるさとの家	一色432	71-7700
23	二宮町消防本部(署)	中里711-1	72-0015

### (2) 公園

No.	施設	所在地	電話
1	吾妻山公園管理事務所	山西1084	72-3611
2	二宮せせらぎ公園管理事務所	一色345	72-6112
3	二宮果樹公園管理事務所	二宮1199	72-1203

### (3) 駐車場

No.	施設	所在地	電話
1	駅北口自転車駐車場	二宮833-8	71-2819
2	駅南口自転車駐車場	二宮833-1	73-4494

### (4) 学校等

No.	施設	所在地	電話
1	二宮小学校	二宮872-1	71-0157
2	一色小学校	百合が丘2-7	71-1543
3	山西小学校	山西1401	72-3777
4	二宮中学校	二宮54-2	71-0269
5	二宮西中学校	川匂323	71-3116
6	県立二宮高等学校	一色1363	71-3215
7	東京農業大学二宮柑橘園	二宮2222	71-1650

### (5) 保育園・幼稚園・学童保育所

No.	施設	所在地	電話
1	二宮保育園	二宮1091	72-2350
2	梅花保育園	二宮1341	73-1312
3	みちる愛児園	富士見が丘2-19-8	73-2969
4	町立百合が丘保育園	百合が丘3-63	71-9657
5	二宮めぐみ幼稚園	二宮92	71-0570
6	海の星幼稚園	二宮88	73-1513
7	二宮育美幼稚園	百合が丘2-2-2	71-0350
8	二宮みどり幼稚園	山西1577	72-1990
9	梅の木幼稚園	一色724	73-2525
10	二宮学童保育所	二宮872-1(二宮小学校内)	72-1710
11	一色学童保育所	百合が丘2-7(一色小学校内)	72-1327
12	山西学童保育所	山西1401(山西小学校内)	72-0611

## (6) 児童館

No.	施設	所在地	電話
1	上町児童館	二宮146-6	-
2	越地児童館	山西759	-
3	茶屋児童館	山西448-10	-
4	下町児童館	二宮373-9	-
5	百合が丘児童館	百合が丘3-2-1	72-3617
6	富士見が丘児童館	富士見が丘1-27-23	-
7	釜野児童館	山西1574-1	72-1907
8	松根児童館	松根10-18	-

## (7) 老人憩の家

No.	施設	所在地	電話
1	下町老人憩の家	二宮473-1	-
2	茶屋老人憩の家	川匂7 I	-
3	中里老人憩の家	中里903-3	-
4	梅沢老人憩の家	山西102-1	-
5	入川匂老人憩の家	川匂309	-
6	富士見が丘老人憩の家	富士見が丘2-15	-
7	百合が丘老人憩の家	百合が丘2-29-6	71-3883
8	元町老人憩の家	二宮1138-1	-

## (8) 地域集会施設

No.	施設	所在地	電話
1	一色公民館	一色1036	72-5416
2	百合が丘第2公会堂	百合が丘1-9-1	-
3	中里西公会堂	中里2-18-13	-
4	中町公会堂	二宮227	-
5	中里団地集会所	中里882	-
6	山西防災コミュニティーセンター	川匂71-3	73-3971
7	緑が丘防災コミュニティーセンター	緑が丘3-29-2	73-3934
8	富士見が丘防災コミュニティーセンター	富士見が丘3-1-2	72-4970
9	元町北防災コミュニティーセンター	二宮1428	71-3814
10	中里防災コミュニティーセンター	中里897	70-1539
11	一色防災コミュニティーセンター	一色1113-1	71-4460

## (9) 警察

No.	施設	所在地	電話
1	大磯警察署 二宮駅前交番	二宮833-6	-
2	大磯警察署 一色駐在所	百合が丘2-3-12	-
3	大磯警察署 元町駐在所	二宮1315-13	-
4	大磯警察署 山西駐在所	山西640-8	-

## (10) 福祉施設

No.	施設	所在地	電話
1	社会福祉協議会	山西5-1	73-0294
2	二宮町社会福祉協議会 地域包括支援センター	山西5-1	71-7085
3	心泉学園	二宮98	71-0077

## (11) その他

No.	施設	所在地	電話
1	二宮郵便局	二宮400-8	-
2	二宮町商工会館	二宮1156	71-1082

---

発行年月 平成24年3月

編集・企画 神奈川県中郡二宮町

政策部企画財政課

---