

## はじめに

平成 26 年版統計書を刊行いたします。

本書は、二宮町の地勢、人口、産業、民生、教育、財政など、各分野にわたる基本的な統計資料を総合的に収録して、町勢の現況と推移発展の姿を明らかにしています。

時代が大きく変化する中で、だれもが「住んでよかった町、住んでみたい町」を目標に、住民と行政が共に考え行動するための基礎資料として、内容を新たに毎年発行しているものです。

編集にあたっては、皆様に身近でご利用いただけるよう資料の整理に留意し、内容の充実に努めていますが、今後も各方面からのご指導のもとに、よりよい統計書となるよう努めてまいりたいと存じます。

最後に、本書の刊行にあたり、貴重な資料の提供をはじめ、格別のご協力をいただきました各関係機関に対しまして厚く御礼申し上げますとともに、住みよい町づくりの推進のため、今後ともなお一層のご指導、ご援助をお願いいたします。

平成 27 年 3 月

二宮町長 村田 邦子

## 町章



町章のいわれ

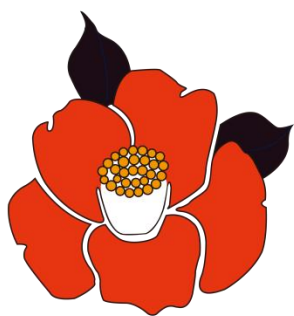
二宮町の『二宮』を図案化したもので、飛躍する町民のなごやかな思いをその翼と円の形が象徴しています。

## 町民憲章

わたくしたちは、美しい自然に恵まれた「長寿の里」二宮の町民であることに誇りと責任をもって、より明るく豊かな町づくりのために町民憲章を定めます。

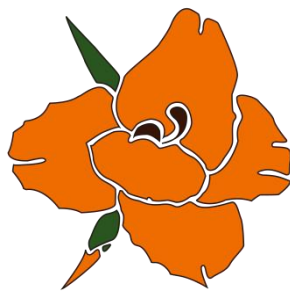
- 一．郷土を愛し、自然をいかすきれいな二宮町をつくりましょう。
- 一．ふれあいを深め、ことばをかけあうさわやかな二宮町をつくりましょう。
- 一．きまりを守り、良習をはぐくむ住みよい二宮町をつくりましょう。
- 一．幸せを願い、健やかな明るい二宮町をつくりましょう。
- 一．教養を高め、文化のかおる豊かな二宮町をつくりましょう。

## 町の木・町の花・町の鳥



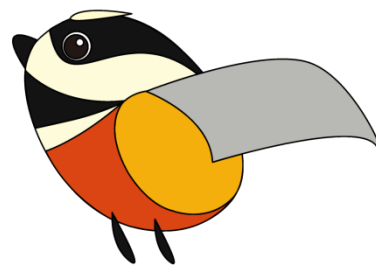
町の木『つばき』

古くから武士や高貴な身分の人々にめでられ、品種も多くさし木などで簡単にふやせます。町の中にも多く親しみの深い木です。



町の花『カンナ』

明治の末に渡来した花で、生命力が強く、赤や黄と色もあざやかです。他の花の少なくなった頃に咲きだして町の中を明るくします。



町の鳥『ヤマガラ』

常緑広葉樹林を好み、人懐っこく親しみやすい鳥で、町が目指す自然豊かな心のふるさと「里山」のシンボルにふさわしく、広く町民に親しまれる鳥です。

## 凡 例

1. 本書は、二宮町の町政全般にわたり、基本的な統計資料を収録したものです。
2. 資料は、各官公庁、団体、企業や庁内各課から提供された最新資料のほか、各種統計調査を収録しました。
3. 資料の出所は各表の下部に明記しました。
4. 各統計表の年次表記は、「何年」とあるものは暦年（1月～12月）、「何年度」とあるものは会計年度（4月～翌年3月）における事実を示します。なお、調査時点があるものは表下部に（〇〇年〇月〇日現在）と示しました。
5. 統計表の数値は、単位未満は四捨五入を原則としました。したがって一部の項目は、内訳と計が一致しない場合があります。
6. 統計表中の符号の用法は次のとおりです。
  - 「 0 」 ……単位未満
  - 「 — 」 ……皆無または該当数値なし
  - 「 … 」 ……不詳
  - 「 x 」 ……該当数値はあるが、数量が少ないため特に発表をさしひかえたもの
  - 「 △ 」 ……減少

# 目 次

## 1) 歴史・土地・気象

1. 歴史……………1
2. 位置、地勢、気候、風土……………2
3. 位置と広がり……………3
4. 地区別地図……………3
5. 地目別土地面積……………4
6. 市街化区域、市街化調整区域面積……………4
7. 用途地域別面積……………4
8. 気象概要……………5
9. 平均気温・平均湿度・降雨量の推移……………6

## 2) 人口・世帯

1. 人口……………7
2. 人口の自然動態、社会動態……………8～9
3. 大字別人口……………10
4. 戸籍届出件数(本籍二宮町分)……………10
5. 年齢別人口……………11
6. 人口の年齢別構成……………12
7. 外国人住民の状況……………12

## 3) 国勢調査

1. 人口、人口密度……………13
2. 年齢、男女別人口……………13
3. 年齢別人口……………14～15
4. 配偶関係別人口……………15
5. 世帯の家族類型別一般世帯数、  
世帯人員数……………16～17
6. 施設等種類別世帯数、世帯人員数……………18
7. 住居種類別世帯数、世帯人員数……………18
8. 流入・流出人口(15歳以上)……………19
9. 人口移動……………20
10. 労働力人口(15歳以上)……………20
11. 産業大分類別・従業上の地位別  
就業者数(15歳以上)……………21
12. 産業大分類別・年齢別(5歳階級)  
就業者数(15歳以上)……………22

## 4) 事業所

1. 産業大分類別事業所数、従業者数……………23
2. 大字別事業所数、従業者数……………24～25
3. 経営組織別・従業者規模別事業所数……………26

## 5) 工業

1. 工業用地(従業者30人以上の事業所)……………27
2. 製造品出荷額等の主要産業  
(従業者4人以上の事業所)……………27
3. 製造業の従業者数  
(従業者4人以上の事業所)……………28
4. 産業中分類別製造業の従業者数  
(従業者4人以上の事業所)……………28

## 5. 製造業の概況

- (従業者4人以上の事業所)……………29
6. 産業中分類別製造業の概況  
(従業者4人以上の事業所)……………29

## 6) 観光・商業

1. 観光客数の概況……………30
2. 商業の概況……………30
3. 区分別商業の概況……………31～32

## 7) 農業

1. 専兼業別農家数(総農家)……………33
2. 経営耕地規模別農家数(総農家)……………33
3. 農産物販売金額規模別農家数  
(販売農家)……………33
4. 経営耕地……………34～35
5. 農業集落別経営耕地面積等……………34～35
6. 農業就業人口(年齢階層別)……………36
7. 農業就業人口(農業従事日数別)……………36
8. 果樹栽培農家数(販売農家)……………36
9. 農地転用状況……………36

## 8) 漁業

1. 漁業経営体と漁船隻数……………37
2. 主な漁業種類別経営体数……………37
3. 専兼業別兼業種類別個人経営体数……………37
4. 漁獲金額別経営体数……………38
5. 海上作業従事日数別漁業就業者数……………38
6. 最盛期の海上作業従事者数別経営体数……………38
7. 年齢階層別漁業就業者数……………38

## 9) くらし

1. 町の施設利用状況……………39
2. 都市ガス需要状況……………39
3. 水道普及率と給水状況……………39
4. たばこ消費状況……………40
5. 酒類販売数量……………40
6. 神奈川県消費者物価指数……………40

## 10) 交通・運輸・通信

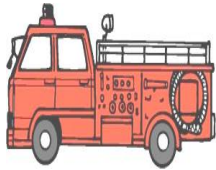
1. JR二宮駅乗降客数……………41
2. 加入電話施設数等……………41
3. 交通量調査の状況……………42
4. 自動車保有台数……………43
5. 軽自動車・原動機付自転車等保有台数……………43
6. バス路線……………44

## 11) 社会福祉

1. 生活保護の状況……………45
2. 民生委員児童委員数……………45
3. 障がい別対象者数……………45

4. 心配ごと相談の状況	46
5. 児童扶養手当受給者	46
6. 共同募金の実績	46
7. 保育園運営費の概況	46
8. 保育所の概況	47
9. 敬老金品贈与該当者数	47
10. 高齢者人口	47
11. 介護保険サービス給付状況	48
12. 要介護認定者数	48
13. 国民健康保険加入状況	49
14. 国民健康保険税の状況(現年度分)	49
15. 国民健康保険の保険給付状況	49
16. 後期高齢者医療加入状況	50
17. 国民年金加入状況	50
18. 拠出年金支給状況	51
19. 老齢福祉年金(無拠出年金)支給状況	51
<b>12) 保健・衛生</b>	
1. 病院・診療所数	52
2. 医療従事者数	52
3. 主要死因別死亡者数	52
4. 予防接種実施状況	53
5. 献血実施状況	53
6. 健康診査受診者数	54
7. 乳幼児健康診査受診者数	54
8. し尿収集状況	54
9. じん芥収集状況	55～56
<b>13) 教育</b>	
1. 学校の総覧	57
2. 学校施設状況	57
3. 小中学校別教員と児童生徒数	57
4. 幼稚園の概況	58～59
5. 小学校の概況	58～59
6. 中学校の概況	58～59
7. 高等学校の概況	60～61
8. 中学校の進路別卒業生数	60～61
9. 中学校の高等学校等への進学者数	60～61
10. 図書館蔵書数	62
11. 図書館利用状況	62
12. 図書館広域利用貸出状況	63
13. ふたみ記念館の入館状況	63
14. 町の施設利用状況	64～65
15. 文化財指定状況	66
<b>14) 土木・公園</b>	
1. 町道の概況	67
2. 県道の概況	67
3. 国道の概況	67
4. 橋りょうの概況	68
5. 公共下水道の普及率	68
6. 都市計画道路	68
7. 都市公園の位置と区域(敷地面積)	69
8. 児童遊園地・子どもの広場の概況	69
9. 地域別建築同意状況	70
10. 業態別建築同意状況	70
<b>15) 治安・公害</b>	
1. 防犯灯設置状況	71
2. 犯罪種別発生件数	71
3. 青少年犯罪検挙人員状況	71
4. 交通事故発生件数	72
5. 消防職員数	72
6. 消防団数と団員数	72
7. 火災発生状況	72
8. 出火原因別火災発生状況	73
9. 救急車出動状況	73
10. 事故種別・年齢・傷害区分別搬送人員	73
11. 救助出動状況	74
12. 公害苦情発生原因別件数	74
13. 公害苦情受付件数	74
14. 光化学スモッグ注意報発令月別 発生件数	74
<b>16) 財務</b>	
1. 会計別歳入歳出決算額	75～76
2. 一般会計歳入歳出決算額	77～78
3. 国民健康保険特別会計 歳入歳出決算額	79～80
4. 後期高齢者医療特別会計 歳入歳出決算額	81～82
5. 下水道事業特別会計 歳入歳出決算額	81～82
6. 介護保険特別会計歳入歳出決算額	83～84
7. 町税収入	85～86
8. 町民1人当たりの町税額	85～86
9. 個人町民税所得区分別状況	85～86
10. 個人町民税課税標準段階別状況	87～88
11. 固定資産税(家屋)課税状況	87～88
12. 町有財産	89～90
13. 町債の現在高	89～90
<b>17) 選挙・議会・行政</b>	
1. 投票区別登録者数	91
2. 選挙の状況	91
3. 町議会の開催状況	92
4. 職員数	92
5. 機構図	93
6. 町内施設一覧	94～95

# 町のくらし

<p>世帯人員</p>  <p>平成 26 年 10 月 1 日 1 世帯 = 2.50 人</p>	<p>出生</p>  <p>平成 26 年中 138 人</p>	<p>死亡</p>  <p>平成 26 年中 296 人</p>	<p>婚姻</p>  <p>平成 26 年中 265 件</p>	<p>離婚</p>  <p>平成 26 年中 53 件</p>
<p>転入</p>  <p>平成 26 年中 964 人</p>	<p>転出</p>  <p>平成 26 年中 1,035 人</p>	<p>平均年齢</p>  <p>平成 22 年 10 月 1 日 男 = 46.0 歳 女 = 48.5 歳</p>	<p>人口密度</p>  <p>平成 26 年 10 月 1 日 1 km<sup>2</sup> = 3,168 人</p>	<p>気温</p>  <p>平成 26 年中 平均 = 18.3°C</p>
<p>じん芥収集</p>  <p>平成 25 年度 8,786.509 t</p>	<p>し尿処理</p>  <p>平成 25 年度 6,247.6k1</p>	<p>医師</p>  <p>平成 24 年 12 月 31 日 25 人</p>	<p>教員</p>  <p>平成 26 年 5 月 1 日 小学校・・・74 人 中学校・・・54 人</p>	<p>町職員</p>  <p>平成 26 年 4 月 1 日 236 人</p>
<p>消防署員・団員</p>  <p>平成 26 年 4 月 1 日 124 人</p>	<p>火災</p>  <p>平成 25 年中 5 件</p>	<p>犯罪</p>  <p>平成 26 年中 147 件</p>	<p>交通事故</p>  <p>平成 26 年中 219 件</p>	<p>救急車出動回数</p>  <p>平成 25 年中 1,431 件</p>
<p>自家用車</p>  <p>平成 25 年度 10,019 台</p>	<p>図書</p>  <p>平成 26 年 3 月 31 日 210,099 冊</p>	<p>税金</p>  <p>平成 25 年度 1 人 = 123,360 円</p>		

# 1. 歷史・土地・氣象

## 1. 歴 史

二宮町は最初、師長（しなが）国に属する霜見（しほみ）という地名で呼ばれた東国の一山村でしたが、大化の改新（645年）で国、郡、里制がとり入れられると、相模国に合併されました。

また、その頃、級津彦命（しなつひこのみこと）などをまつる川勾神社が、寒川神社の相模国「一の宮」に対し「二の宮」と称され、地域の鎮守として多くの人々から信仰されました。この頃から霜見も含めてこの地方が「二宮」と呼ばれるようになりました。

江戸時代に入ると幕府の直轄地となって、一色、中里、二宮、山西、川勾の5か村による村制が施行され東海道の宿場として賑わいました。

明治22年には市町村制が施行され、5か村が合併し吾妻村となって、同年東海道本線の開通、明治35年二宮駅開設と発展し、昭和10年11月、町制の施行で二宮町となりました。

昭和40年代からは、気候温暖で山と海に囲まれたなだらかな丘陵が住宅地として人気を集め、宅地の造成も急速に進められ年々人口が増加しました。

これに対応するため、昭和57年には二宮駅舎が改良され、町の玄関が一新するとともに、道路、公園、体育館など公共施設の建設が進められてきました。

現在は、公共下水道をはじめとする生活基盤の整備も進めており、よりよい住環境の実現のため新しいまちづくりを推進し、町制施行時は半農半漁でのどかなまちであった二宮町は、おだやかな気候、風土があいまって住みよい湘南の住宅地として発展しながら現在に至っています。



## 2. 位置、地勢、気候、風土

二宮町は、神奈川県西南部に位置し、東京からの距離は約 70 km です。東は大磯町、北は丹沢連峰を背に中井町、西は中村川をはさんで小田原市、南は「相模湾」に面しています。

町の形状はおおよそ三角形で、中央部を 2 級河川の葛川が流れています。南部は東西の幅 3.3 km、北に進むにしたがって狭くなり、南北は 3.8 km、総面積 9.08 km<sup>2</sup> です。

町の東西には東海道本線、東海道新幹線、国道 1 号、西湘バイパス、小田原厚木道路、南北には県道秦野二宮線が走り、それぞれ町道と連結し住民の利便に供されています。

気候は温暖で、豊かな自然と新鮮な海の幸山の幸に加え、純朴な風土とすばらしい生活環境です。



### 3. 位置と広がり

#### (1) 二宮町の位置

方位	経度	地名
極東	東経 139° 16′	下町境
極西	東経 139° 14′	台山下中村川境

方位	緯度	地名
極北	北緯 35° 20′	平塚カントリー
極南	北緯 35° 17′	中村川口

#### (2) 二宮町役場の位置

住所	東経	北緯
二宮町二宮 961	139° 15′ 29″	35° 17′ 47″

#### (3) 二宮町の広がり

	東西	南北
距離(km)	3.3 km	3.8 km

資料：企画政策課（国土地理院）

### 4. 地区別地図



## 5. 地目別土地面積

年 別	総面積	田	畑	宅 地	山 林	雑種地	その他
	km <sup>2</sup>	km <sup>2</sup>	km <sup>2</sup>	km <sup>2</sup>	km <sup>2</sup>	km <sup>2</sup>	km <sup>2</sup>
平成							
22年	9.08	0.14	1.76	2.82	1.56	0.93	1.87
23年	9.08	0.14	1.76	2.82	1.56	0.94	1.86
24年	9.08	0.14	1.75	2.84	1.55	0.93	1.87
25年	9.08	0.14	1.75	2.84	1.55	0.94	1.86
26年	9.08	0.14	1.74	2.85	1.55	0.94	1.86

資料：税務課(土地概要調書(各年1月1日現在))

(注)雑種地には、ゴルフ場用地、鉄軌道用地、その他雑種地を含む

## 6. 市街化区域、市街化調整区域面積

区 分	面 積	構成比
	ha	%
総 数	908	100.0
市街化区域	434	47.8
市街化調整区域	474	52.2

資料：都市整備課(平成26年4月1日現在)

## 7. 用途地域別面積

区 分	面 積	構成比
	ha	%
総 数	434	100.0
第一種低層住居専用地域	134.6	31.0
第一種中高層住居専用地域	110.0	25.3
第二種中高層住居専用地域	1.5	0.3
第一種住居地域	152.0	35.0
第二種住居地域	3.5	0.8
近隣商業地域	24.0	5.5
準工業地域	2.4	0.6
工業専用地域	6.1	1.4

資料：都市整備課(平成26年4月1日現在)

## 8. 気象概要

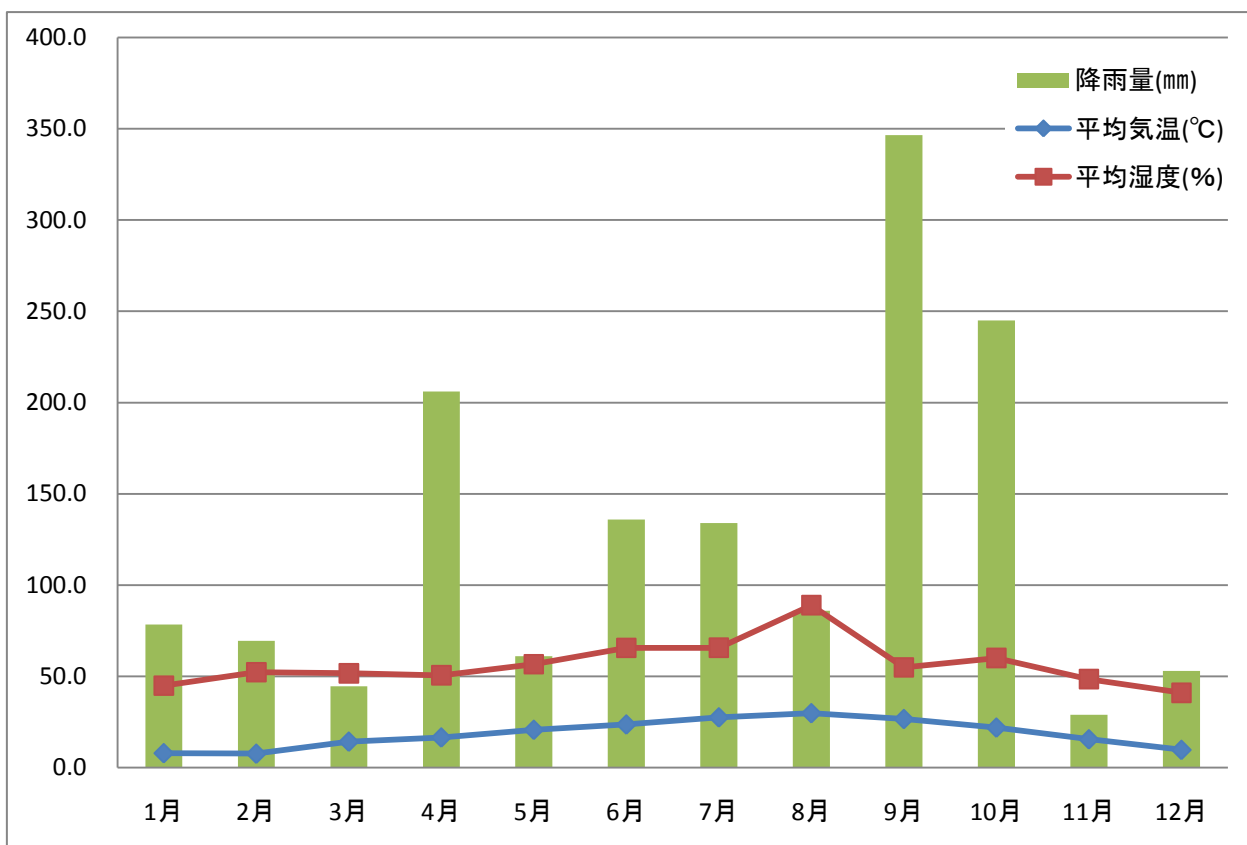
年 別	気温			平均湿度	総降雨量	風速		最多風向	天気日数			
	平均	最高	最低			平均	最大		晴	雨	曇	雪
平成	℃	℃	℃	%	mm	m	m		日	日	日	日
22年	18.2	26.8	7.0	64.6	2,079.5	2.3	15.5	南南東	193	38	134	0
23年	18.1	27.1	5.7	56.7	1,562.5	2.3	15.8	南東	215	28	122	0
24年	18.3	25.5	7.1	57.8	1,814.5	2.7	16.5	南南東	211	40	113	2
25年	18.6	26.5	5.9	56.8	1,489.0	2.8	16.5	南南東	225	46	92	2
1月	8.0	14.0	-3.5	44.9	78.5	2.7	17.3	南東	24	5	2	0
2月	7.7	21.1	-3.5	52.3	69.5	2.1	12.6	南東	17	7	3	1
3月	14.3	24.8	-0.6	51.7	44.5	2.9	18.1	東北東	20	10	1	0
4月	16.6	24.6	2.8	50.6	206.0	3.6	17.6	南南東	16	2	11	1
5月	20.8	27.4	5.9	56.7	61.0	3.1	11.3	南東	19	3	9	0
6月	23.7	31.2	13.6	65.6	136.0	3.0	17.1	南南東	12	4	14	0
7月	27.6	34.0	18.1	65.7	134.0	3.3	13.2	南	14	3	14	0
8月	29.9	35.8	19.2	89.0	86.0	2.2	13.7	南南東	22	1	8	0
9月	26.7	34.9	11.9	54.9	346.5	2.5	20.4	東北東	20	2	8	0
10月	22.0	31.6	9.1	60.1	245.0	2.5	23.2	北北東	17	6	8	0
11月	15.6	21.5	0.5	48.5	29.0	3.5	16.2	北西	21	1	8	0
12月	9.8	17.4	-2.5	41.0	53.0	2.0	16.9	南南東	23	2	6	0
26年	18.3	26.4	6.6	57.5	1,476.5	2.2	14.1	南南東	216	56	91	2
1月	8.8	16.2	-3.3	45.3	35.0	2.3	14.3	東	24	1	6	0
2月	7.3	18.9	-2.1	44.2	79.5	2.1	12.6	東	10	1	15	2
3月	11.7	22.8	-3.3	65.1	142.5	2.8	16.3	南南東	18	5	8	0
4月	16.2	24.1	1.4	46.0	130.0	2.3	14.4	南南東	19	4	7	0
5月	21.3	27.9	9.7	48.6	93.5	2.3	14.0	南南東	20	1	10	0
6月	24.3	32.1	17.1	59.1	256.0	2.3	12.1	南南東	15	5	10	0
7月	27.7	36.5	18.7	56.8	52.0	2.3	11.9	南	20	1	10	0
8月	28.6	36.6	19.8	66.0	62.5	2.4	14.6	南南東	18	11	2	0
9月	24.9	31.3	12.3	61.5	95.5	2.1	11.9	南	16	11	3	0
10月	22.7	30.0	8.2	65.1	408.5	1.8	17.7	南南東	18	5	8	0
11月	16.5	23.6	3.8	60.2	59.0	1.7	14.8	北北東	17	6	7	0
12月	9.7	17.2	-2.8	71.7	62.5	2.4	14.2	南南東	21	5	5	0

資料：消防署

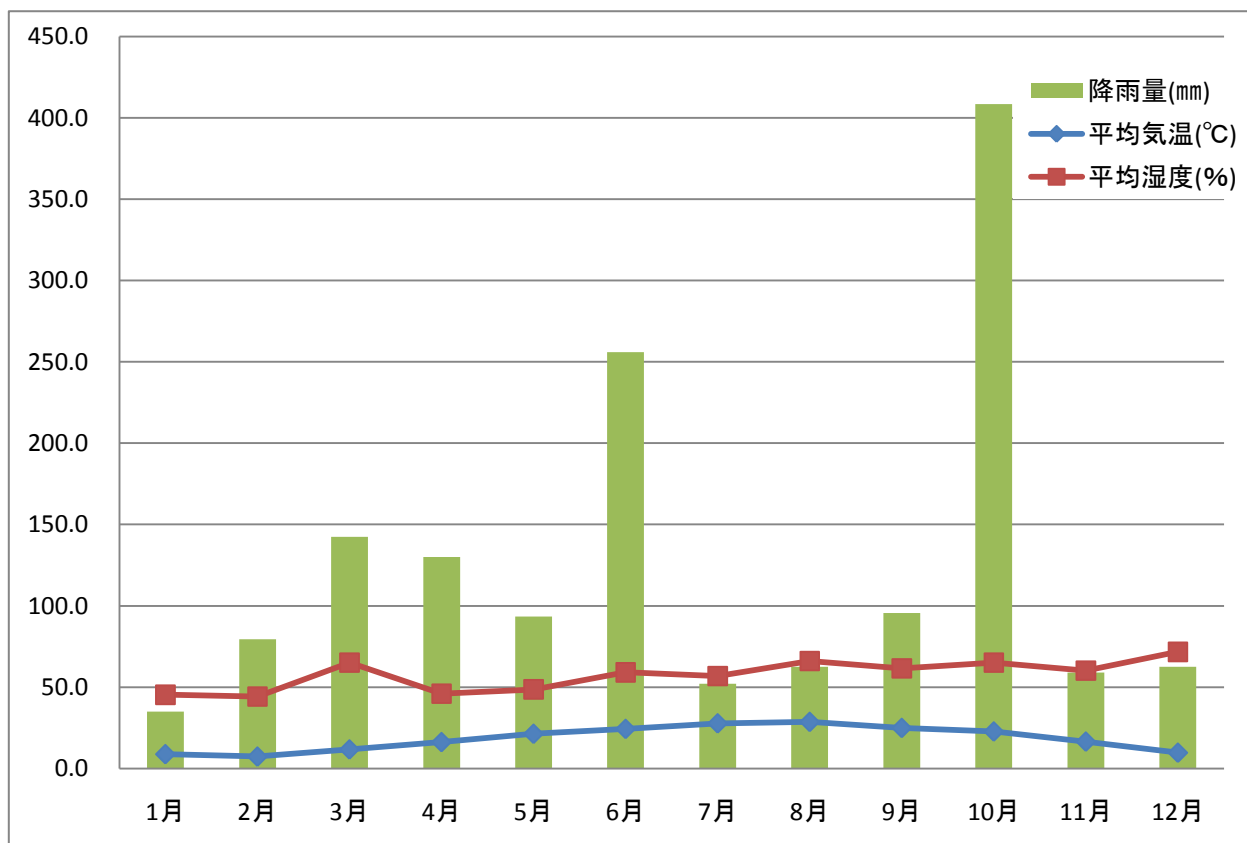
(注)各年の最高気温・最低気温は、毎月の最高・最低気温の平均値を掲載  
平均湿度と天気は正午時点

## 9. 平均気温・平均湿度・降雨量の推移(8の表より)

### (1) 平成25年



### (2) 平成26年



## 2. 人口・世帯

# 1. 人口

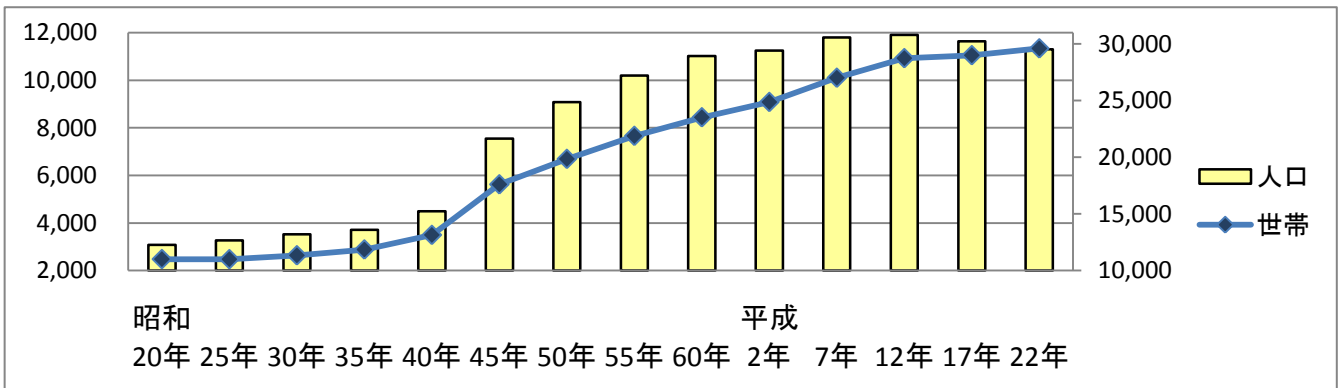
## (1) 世帯・人口数

年 別	世 帯		人 口				女100とした 男の数	1世帯当たり 人員	人口密度 (1km <sup>2</sup> 当たり)
	世帯数	増加率	総数	増加率	男	女			
	世帯	%	人	%	人	人	人	人	
明治30年	770	-	5,432	-	2,687	2,745	97.9	7.05	606
明治35年	820	6.49	6,172	13.62	3,052	3,120	97.8	7.53	689
40年	864	5.37	6,644	7.65	3,392	3,252	104.3	7.69	742
大正元年	937	8.45	6,944	4.52	3,542	3,402	104.1	7.41	775
5年	1,065	13.66	7,375	6.21	3,726	3,649	102.1	6.92	823
14年	1,442	35.40	7,679	4.12	3,952	3,727	106.0	5.33	857
昭和 5年	1,504	4.30	7,960	3.66	4,066	3,894	104.4	5.29	888
10年	1,594	5.98	8,248	3.62	4,111	4,137	99.4	5.17	921
15年	1,655	3.83	8,711	5.61	4,410	4,301	102.5	5.26	972
20年	2,481	49.91	12,264	40.79	5,789	6,475	89.4	4.94	1,369
25年	2,476	-0.20	12,679	3.38	6,219	6,460	96.3	5.12	1,415
30年	2,640	6.62	13,210	4.19	6,564	6,646	98.8	5.00	1,474
35年	2,884	9.24	13,607	3.01	6,654	6,953	95.7	4.72	1,519
40年	3,497	21.26	15,246	12.05	7,578	7,668	98.8	4.36	1,702
45年	5,623	60.79	21,650	42.00	10,707	10,943	97.8	3.85	2,416
50年	6,692	19.01	24,859	14.82	12,363	12,496	98.9	3.71	2,774
55年	7,660	14.47	27,221	9.50	13,419	13,802	97.2	3.55	3,038
60年	8,442	10.21	28,936	6.30	14,252	14,684	97.1	3.43	3,229
平成 2年	9,085	7.62	29,415	1.66	14,406	15,009	96.0	3.24	3,283
7年	10,103	11.21	30,576	3.95	15,053	15,523	97.0	3.03	3,367
12年	10,927	8.16	30,802	0.74	15,113	15,689	96.3	2.82	3,392
17年	11,052	1.14	30,247	-1.80	14,664	15,583	94.1	2.74	3,331
18年	11,086	0.31	29,971	-0.91	14,529	15,442	94.1	2.70	3,301
19年	11,143	0.51	29,715	-0.85	14,416	15,299	94.2	2.67	3,273
20年	11,192	0.44	29,585	-0.44	14,345	15,240	94.1	2.64	3,258
21年	11,361	1.51	29,643	0.20	14,353	15,290	93.9	2.61	3,265
22年	11,338	-0.20	29,522	-0.41	14,333	15,189	94.4	2.60	3,251
23年	11,413	0.66	29,382	-0.47	14,259	15,123	94.3	2.57	3,236
24年	11,486	0.64	29,305	-0.26	14,224	15,081	94.3	2.55	3,227
25年	11,506	0.17	29,036	-0.92	14,079	14,957	94.1	2.52	3,198
26年	11,507	0.01	28,767	-0.93	13,907	14,860	93.6	2.50	3,168

資料：企画政策課(国勢調査(各年10月1日現在))

(注)網かけ部分は、神奈川県人口統計調査

## (2) 人口と世帯の推移 ※(1)の表より



## 2. 人口の自然動態、社会動態

### (1) 自然動態

年 別	増減	出 生			死 亡		
		総数	男	女	総数	男	女
平成	人	人	人	人	人	人	人
22年	-113	185	108	77	298	154	144
23年	-146	166	77	89	312	159	153
24年	-84	184	103	81	268	152	116
25年	-148	170	72	98	318	169	149
1月	-16	15	10	5	31	11	20
2月	-22	10	1	9	32	19	13
3月	-14	13	2	11	27	13	14
4月	-8	17	9	8	25	15	10
5月	-7	13	4	9	20	11	9
6月	-3	18	8	10	21	11	10
7月	-5	13	3	10	18	9	9
8月	-10	17	10	7	27	11	16
9月	-12	12	7	5	24	13	11
10月	-19	12	6	6	31	23	8
11月	-19	18	10	8	37	20	17
12月	-13	12	2	10	25	13	12
26年	-158	138	76	62	296	165	131
1月	-26	10	6	4	36	18	18
2月	-23	10	8	2	33	13	20
3月	-8	16	6	10	24	15	9
4月	-8	15	9	6	23	15	8
5月	-12	9	6	3	21	12	9
6月	-14	10	2	8	24	15	9
7月	-4	12	7	5	16	8	8
8月	-11	14	9	5	25	16	9
9月	-7	15	5	10	22	15	7
10月	-6	14	11	3	20	10	10
11月	-22	6	3	3	28	15	13
12月	-17	7	4	3	24	13	11

資料：企画政策課(神奈川県人口統計調査)

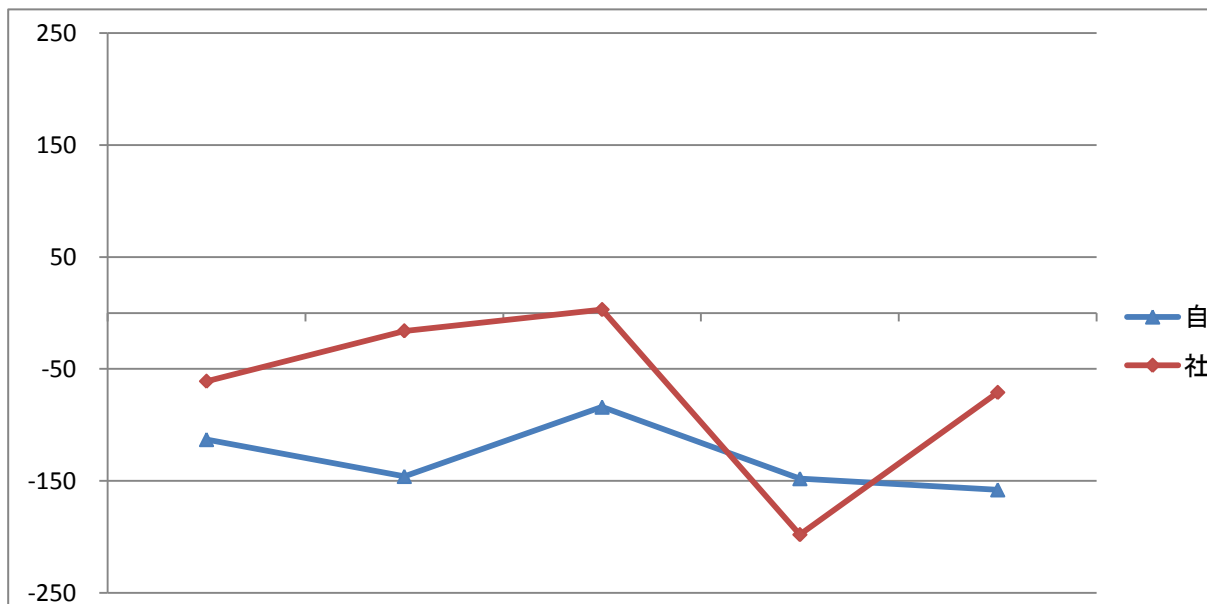


(2) 社会動態

年 別	増減	転 入				転 出			
		総数	県外から	県内から	その他	総数	県外へ	県内へ	その他
平成	人	人	人	人	人	人	人	人	人
22年	-61	1,100	355	737	8	1,161	427	634	100
23年	-16	1,057	374	677	6	1,073	421	650	2
24年	3	1,108	365	735	8	1,105	401	698	6
25年	-198	919	302	607	10	1,117	393	718	6
1月	-38	59	23	36	-	97	27	70	-
2月	-4	85	30	55	-	89	24	65	-
3月	-18	157	52	104	1	175	70	105	-
4月	-6	93	38	55	-	99	44	54	1
5月	-12	73	16	55	2	85	30	52	3
6月	15	79	25	53	1	64	30	34	-
7月	-34	62	16	42	4	96	34	62	-
8月	-24	74	18	55	1	98	30	67	1
9月	-10	59	17	41	1	69	29	39	1
10月	-17	65	23	42	-	82	36	46	-
11月	-13	68	27	41	-	81	26	55	-
12月	-37	45	17	28	-	82	13	69	-
26年	-71	964	345	610	9	1,035	399	630	6
1月	12	75	32	43	0	63	22	40	1
2月	-3	67	14	53	0	70	22	47	1
3月	0	148	62	86	0	148	76	71	1
4月	0	112	47	64	1	112	31	81	0
5月	20	84	34	48	2	64	31	31	2
6月	-15	77	27	48	2	92	40	52	0
7月	-29	55	29	25	1	84	30	54	0
8月	1	79	21	58	0	78	38	40	0
9月	-24	68	24	43	1	92	32	60	0
10月	-17	68	16	51	1	85	34	51	0
11月	4	64	20	44	0	60	24	35	1
12月	-20	67	19	47	1	87	19	68	0

資料：企画政策課(神奈川県人口統計調査)

(3) 人口動態の推移 ※(1)(2)の表より



### 3. 大字別人口

区 分	世帯数	人 口		
		総数	男	女
総 数	11,507	28,767	13,907	14,860
一 色	304	873	425	448
川 匂	235	658	294	364
中 里	782	1,927	912	1,015
中里二丁目	530	1,391	667	724
二 宮	3,248	7,817	3,763	4,054
富士見が丘一丁目	475	1,158	544	614
富士見が丘二丁目	484	1,335	642	693
富士見が丘三丁目	278	700	344	356
山 西	2,508	6,375	3,164	3,211
百合が丘1丁目	566	1,313	616	697
百合が丘2丁目	562	1,242	584	658
百合が丘3丁目	596	1,283	620	663
松 根	176	492	251	241
緑が丘一丁目	71	185	81	104
緑が丘二丁目	265	769	381	388
緑が丘三丁目	427	1,249	619	630

資料：企画政策課(神奈川県人口統計調査(平成26年10月1日現在)※平成22年国勢調査を基礎)

### 4. 戸籍届出件数(本籍二宮町分)

年 別	出 生	死 亡	死 産	婚 姻	離 婚	養子縁組	その他	合 計
平成	件	件	件	件	件	件	件	件
22年	196	231	4	289	69	26	304	1,119
23年	197	251	5	284	76	15	326	1,154
24年	188	235	-	302	68	19	352	1,164
25年	179	255	2	246	70	19	308	1,079
1月	14	27	-	17	4	1	26	89
2月	13	30	-	21	5	-	34	103
3月	9	22	-	28	9	3	36	107
4月	12	20	-	20	2	4	25	83
5月	20	17	-	19	6	1	25	88
6月	12	13	-	21	4	1	20	71
7月	20	13	-	20	11	1	27	92
8月	24	21	1	24	8	1	30	109
9月	12	16	-	13	1	-	19	61
10月	14	22	-	20	9	3	24	92
11月	17	31	1	29	3	1	24	106
12月	12	23	-	14	8	3	18	78
26年	168	236	1	265	53	14	251	988
1月	18	30	1	21	4	3	26	103
2月	11	20	-	29	2	-	18	80
3月	12	12	-	27	6	1	23	81
4月	15	21	-	20	8	1	25	90
5月	11	19	-	21	2	2	14	69
6月	18	20	-	24	1	1	18	82
7月	18	16	-	22	4	3	19	82
8月	11	20	-	28	3	-	17	79
9月	15	17	-	17	3	1	22	75
10月	17	20	-	17	5	-	28	87
11月	9	27	-	21	8	2	22	89
12月	13	14	-	18	7	-	19	71

資料：町民課

## 5. 年齢別人口

区分	総数	男	女	区分	総数	男	女	区分	総数	男	女
	人	人	人		人	人	人		人	人	人
総数	28,918	14,016	14,902								
0～4歳	913	463	450	35～39歳	1,746	911	835	70～74歳	2,276	1,120	1,156
0歳	167	71	96	35歳	324	199	125	70歳	505	243	262
1歳	181	101	80	36歳	322	151	171	71歳	475	237	238
2歳	171	81	90	37歳	332	158	174	72歳	453	214	239
3歳	183	110	73	38歳	370	198	172	73歳	456	228	228
4歳	211	100	111	39歳	398	205	193	74歳	387	198	189
5～9歳	1,088	559	529	40～44歳	2,072	1,042	1,030	75～79歳	1,722	783	939
5歳	191	105	86	40歳	416	207	209	75歳	365	159	206
6歳	227	119	108	41歳	366	176	190	76歳	393	173	220
7歳	215	111	104	42歳	450	225	225	77歳	333	165	168
8歳	228	108	120	43歳	444	227	217	78歳	356	177	179
9歳	227	116	111	44歳	396	207	189	79歳	275	109	166
10～14歳	1,286	653	633	45～49歳	2,084	1,048	1,036	80～84歳	1,253	556	697
10歳	240	126	114	45歳	443	216	227	80歳	309	148	161
11歳	224	113	111	46歳	435	237	198	81歳	272	112	160
12歳	274	138	136	47歳	339	168	171	82歳	261	121	140
13歳	271	138	133	48歳	455	224	231	83歳	222	101	121
14歳	277	138	139	49歳	412	203	209	84歳	189	74	115
15～19歳	1,414	723	691	50～54歳	1,811	887	924	85～89歳	737	259	478
15歳	284	159	125	50歳	338	158	180	85歳	206	70	136
16歳	291	140	151	51歳	370	194	176	86歳	179	73	106
17歳	263	132	131	52歳	369	173	196	87歳	143	53	90
18歳	307	164	143	53歳	354	172	182	88歳	114	35	79
19歳	269	128	141	54歳	380	190	190	89歳	95	28	67
20～24歳	1,264	624	640	55～59歳	1,743	863	880	90～94歳	280	69	211
20歳	271	123	148	55歳	367	183	184	90歳	71	27	44
21歳	268	138	130	56歳	295	158	137	91歳	68	17	51
22歳	259	134	125	57歳	374	174	200	92歳	54	6	48
23歳	249	126	123	58歳	370	186	184	93歳	47	13	34
24歳	217	103	114	59歳	337	162	175	94歳	40	6	34
25～29歳	1,097	517	580	60～64歳	2,236	1,070	1,166	95～99歳	66	14	52
25歳	234	123	111	60歳	368	187	181	95歳	20	4	16
26歳	246	106	140	61歳	382	183	199	96歳	28	8	20
27歳	209	98	111	62歳	436	189	247	97歳	7	0	7
28歳	205	101	104	63歳	479	227	252	98歳	5	2	3
29歳	203	89	114	64歳	571	284	287	99歳	6	0	6
30～34歳	1,351	688	663	65～69歳	2,445	1,152	1,293	100歳以上	10	1	9
30歳	246	124	122	65歳	580	268	312	年齢不詳	24	14	10
31歳	260	122	138	66歳	596	280	316				
32歳	262	153	109	67歳	405	205	200				
33歳	292	149	143	68歳	391	185	206				
34歳	291	140	151	69歳	473	214	259				

資料：企画政策課(神奈川県年齢別人口統計調査(平成26年1月1日現在))

## 6. 人口の年齢別構成

年 別	年少人口 (～14歳)	生産年齢人口 (15～64歳)	老年人口 (65歳～)	年齢 不詳	構成比			年少人 口指数	老年人 口指数
					年少人口	生産年齢人口	老年人口		
平成	人	人	人	人	%	%	%		
22年	3,632	17,964	7,875	210	12.2	60.5	26.5	20.2	43.8
23年	3,536	17,959	7,988	24	12.0	60.9	27.1	19.7	44.5
24年	3,457	17,745	8,119	24	11.8	60.5	27.7	19.5	45.8
25年	3,390	17,341	8,509	24	11.6	59.3	29.1	19.5	49.1
26年	3,287	16,818	8,789	24	11.4	58.2	30.4	19.5	52.3

資料：企画政策課(神奈川県年齢別人口統計調査(各年1月1日現在))

(注)年少人口指数=(年少人口/生産年齢人口)×100

老年人口指数=(老年人口/生産年齢人口)×100

## 7. 外国人住民の状況

年 別	総 数	ボ リ ビ ア	ブ ラ ジ ル	カ ナ ダ	中 国	イ ン ド	朝 鮮 ・ 韓 国	ペ ル ー	フ イ リ ピ ン	タ イ	ア メ リ カ	そ の 他
平成	人	人	人	人	人	人	人	人	人	人	人	人
22年	173	6	31	3	26	6	19	21	28	3	12	18
23年	173	6	27	5	31	6	19	24	28	4	8	15
24年	146	5	21	4	27	6	17	23	20	3	7	13
25年	157	5	16	4	32	7	19	23	20	3	8	20
26年	156	5	16	3	34	6	20	22	18	3	7	22

資料：町民課(各年12月31日現在)

### 3. 国勢調査

## 1. 人口、人口密度

年 別	人 口			人口密度 (1km <sup>2</sup> 当たり)
	総数	男	女	
	人	人	人	人
昭和25年	12,679	6,219	6,460	1,415
30年	13,210	6,564	6,646	1,474
35年	13,607	6,654	6,953	1,519
40年	15,246	7,578	7,668	1,702
45年	21,650	10,707	10,943	2,416
50年	24,859	12,363	12,496	2,774
55年	27,221	13,419	13,802	3,038
60年	28,936	14,252	14,684	3,229
平成 2年	29,415	14,406	15,009	3,283
7年	30,576	15,053	15,523	3,367
12年	30,802	15,113	15,689	3,392
17年	30,247	14,664	15,583	3,331
22年	29,522	14,333	15,189	3,251

資料：企画政策課(国勢調査(各年10月1日現在))

## 2. 年齢、男女別人口

### (1) 平成17年

区分	総数	割合	男	割合	女	割合
	人	%	人	%	人	%
総 数	30,247	100.0	14,664	100.0	15,583	100.0
15歳未満	4,026	13.3	2,017	13.8	2,009	12.9
15～64歳	19,361	64.0	9,560	65.2	9,801	62.9
65歳以上	6,650	22.0	2,960	20.2	3,690	23.7
不 明	210	0.7	127	0.9	83	0.5
	歳		歳		歳	
平均年齢	46.5	-	45.3	-	47.9	-

### (2) 平成22年

区分	総数	割合	男	割合	女	割合
	人	%	人	%	人	%
総 数	29,522	100.0	14,333	100.0	15,189	100.0
15歳未満	3,552	12.0	1,813	12.6	1,739	11.4
15～64歳	17,979	60.9	8,934	62.3	9,045	59.5
65歳以上	7,967	27.0	3,572	24.9	4,395	28.9
不 明	24	0.1	14	0.1	10	0.1
	歳		歳		歳	
平均年齢	47.2	-	46.0	-	48.5	-

資料：企画政策課(国勢調査(各年10月1日現在))

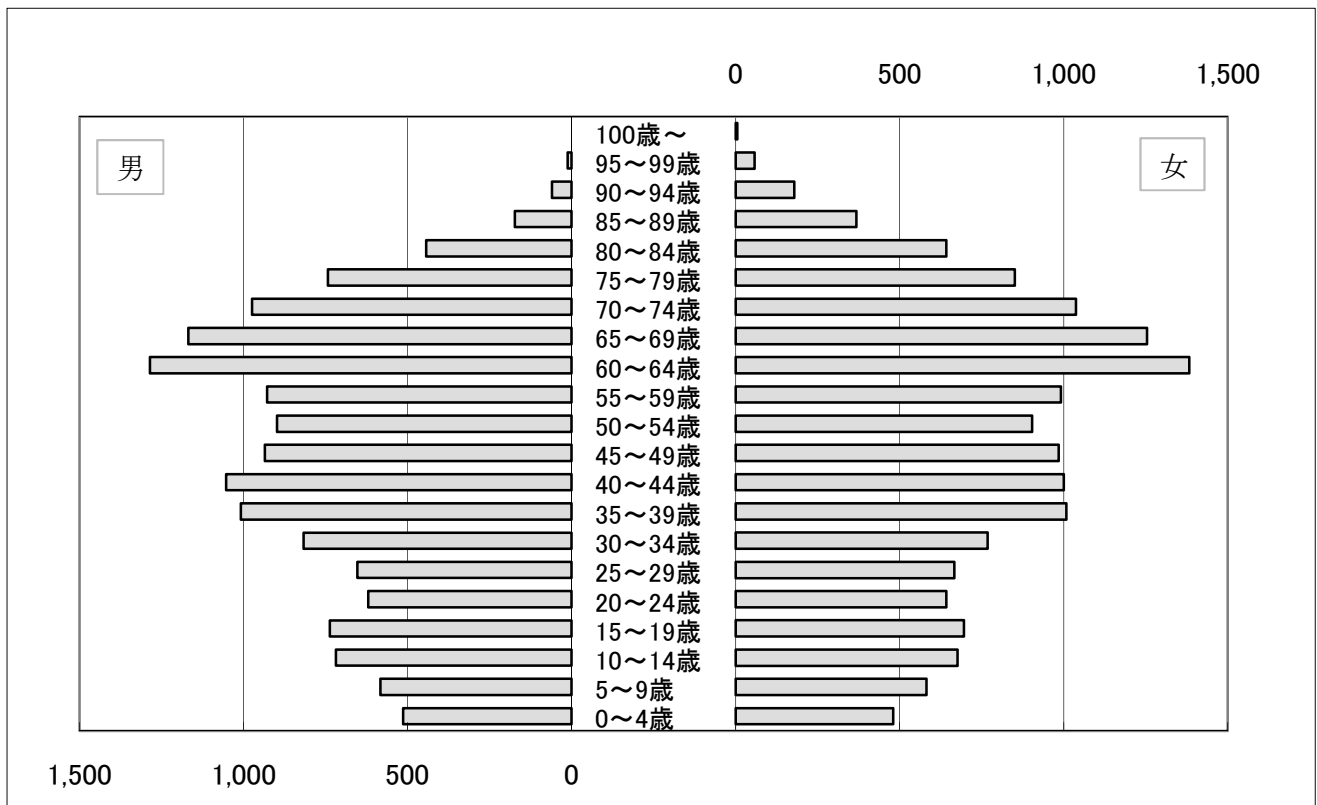
### 3. 年齢別人口

#### (1) 年齢別人口

区分	総数	男	女	区分	総数	男	女	区分	総数	男	女
	人	人	人		人	人	人		人	人	人
総数	29,522	14,333	15,189								
0～4歳	993	513	480	35～39歳	2,016	1,008	1,008	70～74歳	2,012	974	1,038
0歳	176	96	80	35歳	361	192	169	70歳	435	221	214
1歳	190	91	99	36歳	405	208	197	71歳	397	204	193
2歳	205	111	94	37歳	398	192	206	72歳	413	176	237
3歳	199	99	100	38歳	393	192	201	73歳	390	182	208
4歳	223	116	107	39歳	459	224	235	74歳	377	191	186
5～9歳	1,164	582	582	40～44歳	2,053	1,053	1,000	75～79歳	1,593	742	851
5歳	209	103	106	40歳	433	229	204	75歳	381	186	195
6歳	237	113	124	41歳	390	203	187	76歳	309	127	182
7歳	208	115	93	42歳	438	217	221	77歳	319	162	157
8歳	241	119	122	43歳	418	212	206	78歳	300	134	166
9歳	269	132	137	44歳	374	192	182	79歳	284	133	151
10～14歳	1,395	718	677	45～49歳	1,920	935	985	80～84歳	1,085	443	642
10歳	253	136	117	45歳	442	219	223	80歳	250	113	137
11歳	299	150	149	46歳	381	190	191	81歳	216	85	131
12歳	271	148	123	47歳	370	176	194	82歳	224	85	139
13歳	292	136	156	48歳	361	188	173	83歳	213	90	123
14歳	280	148	132	49歳	366	162	204	84歳	182	70	112
15～19歳	1,433	737	696	50～54歳	1,802	898	904	85～89歳	541	173	368
15歳	301	161	140	50歳	377	192	185	85歳	140	56	84
16歳	284	137	147	51歳	393	191	202	86歳	118	46	72
17歳	281	127	154	52歳	342	176	166	87歳	105	27	78
18歳	290	156	134	53歳	323	166	157	88歳	98	29	69
19歳	277	156	121	54歳	367	173	194	89歳	80	15	65
20～24歳	1,262	620	642	55～59歳	1,920	928	992	90～94歳	239	60	179
20歳	265	129	136	55歳	378	183	195	90歳	75	20	55
21歳	258	128	130	56歳	327	164	163	91歳	57	10	47
22歳	265	129	136	57歳	370	187	183	92歳	37	7	30
23歳	241	112	129	58歳	415	204	211	93歳	38	13	25
24歳	233	122	111	59歳	430	190	240	94歳	32	10	22
25～29歳	1,320	653	667	60～64歳	2,668	1,285	1,383	95～99歳	70	12	58
25歳	225	100	125	60歳	526	256	270	95歳	14	1	13
26歳	273	135	138	61歳	567	272	295	96歳	25	8	17
27歳	264	128	136	62歳	620	297	323	97歳	13	2	11
28歳	267	136	131	63歳	568	270	298	98歳	13	1	12
29歳	291	154	137	64歳	387	190	197	99歳	5	-	5
30～34歳	1,585	817	768	65～69歳	2,422	1,168	1,254	100歳～	5	-	5
30歳	281	144	137	65歳	427	195	232	年齢不詳	24	14	10
31歳	302	159	143	66歳	528	249	279				
32歳	298	171	127	67歳	499	245	254				
33歳	342	165	177	68歳	475	237	238				
34歳	362	178	184	69歳	493	242	251				

資料：企画政策課(国勢調査(平成22年10月1日現在))

(2)人口ピラミッド ※(1)の表より



#### 4. 配偶関係別人口

区分	総数	男						女					
		総数	未婚	有配偶	死別	離別	不詳	総数	未婚	有配偶	死別	離別	不詳
総数	25,946	12,506	3,685	7,974	393	378	76	13,440	2,811	8,068	1,825	624	112
15～19歳	1,433	737	737	-	-	-	-	696	694	1	-	-	1
20～24歳	1,262	620	597	20	-	2	1	642	600	30	1	7	4
25～29歳	1,320	653	486	158	-	5	4	667	433	217	1	14	2
30～34歳	1,585	817	461	338	-	14	4	768	304	418	1	40	5
35～39歳	2,016	1,008	393	578	1	24	12	1,008	247	699	2	53	7
40～44歳	2,053	1,053	343	660	-	42	8	1,000	166	737	7	76	14
45～49歳	1,920	935	205	668	6	44	12	985	84	828	13	56	4
50～54歳	1,802	898	140	700	7	45	6	904	66	744	28	60	6
55～59歳	1,920	928	128	732	16	47	5	992	48	832	56	49	7
60～64歳	2,668	1,285	113	1,075	34	59	4	1,383	43	1,142	109	80	9
65～69歳	2,422	1,168	53	1,033	44	34	4	1,254	31	992	167	57	7
70～74歳	2,012	974	15	848	68	42	1	1,038	19	710	256	47	6
75～79歳	1,593	742	8	649	69	14	2	851	31	451	334	29	6
80～84歳	1,085	443	6	362	69	2	4	642	33	200	369	31	9
85～89歳	541	173	-	115	47	4	7	368	9	65	268	16	10
90～94歳	239	60	-	34	24	-	2	179	2	2	156	8	11
95～99歳	70	12	-	4	8	-	-	58	1	-	53	-	4
100歳～	5	-	-	-	-	-	-	5	-	-	4	1	-

資料：企画政策課(国勢調査(平成22年10月1日現在))



5. 世帯の家族類型別一般世帯数、世帯人員数

世帯の家族類型別		一般世帯数	一般世帯人員	1世帯当たり人員	
総数		11,325	29,123	2.57	
一般世帯	総数	8,796	26,513	3.01	
	核家族世帯	総数	7,772	22,132	2.85
		構成(夫婦のみ)	2,920	5,840	2.00
		構成(夫婦、子供)	3,839	13,856	3.61
		構成(男親、子供)	170	399	2.35
		構成(女親、子供)	843	2,037	2.42
	その他の親族世帯	総数	1,024	4,381	4.28
		構成(夫婦、両親)	30	120	4.00
		構成(夫婦、ひとり親)	161	483	3.00
		構成(夫婦、子供、両親)	142	839	5.91
		構成(夫婦、子供、ひとり親)	390	1,845	4.73
		構成(夫婦、他の親族(子供を含まない))	19	59	3.11
		構成(夫婦、子供、他の親族(親を含まない))	66	304	4.61
		構成(夫婦、親、他の親族(子供を含まない))	12	57	4.75
		構成(夫婦、子供、親、他の親族)	28	179	6.39
構成(兄弟姉妹のみ)		68	145	2.13	
他に分類されない親族世帯	108	350	3.24		
非親族世帯		53	124	2.34	
単独世帯		2,470	2,470	1.00	

資料：企画政策課(国勢調査(平成22年10月1日現在))

6歳未満親族のいる 一般世帯			18歳未満親族のいる 一般世帯			65歳以上親族のいる 一般世帯		
世帯数	世帯 人員	6歳未満 世帯人員	世帯数	世帯 人員	18歳未満 世帯人員	世帯数	世帯 人員	65歳以上 世帯人員
世帯	人	人	世帯	人	人	世帯	人	人
944	3,682	1,194	2,586	10,247	4,355	5,203	12,521	7,660
944	3,682	1,194	2,581	10,233	4,349	4,068	11,371	6,518
844	3,139	1,070	2,197	8,248	3,710	3,155	7,378	5,204
-	-	-	-	-	-	1,836	3,672	3,311
803	3,034	1,025	1,942	7,522	3,317	842	2,669	1,403
4	11	5	28	81	43	85	190	85
37	94	40	227	645	350	392	847	405
100	543	124	384	1,985	639	913	3,993	1,314
-	-	-	-	-	-	26	104	46
-	-	-	-	-	-	154	462	231
30	176	39	95	570	168	133	787	255
39	197	48	174	878	299	373	1,766	432
-	-	-	4	13	5	17	53	39
13	67	13	45	212	59	55	252	101
1	6	1	2	12	3	8	39	18
10	71	15	21	142	42	25	158	42
-	-	-	2	6	3	23	50	41
7	26	8	41	152	60	99	322	109
-	-	-	4	13	5	12	27	19
-	-	-	1	1	1	1,123	1,123	1,123

## 6. 施設等種類別世帯数、世帯人員数

施設等種類	世帯数					世帯人員				
	総数	1～4人	5～29人	30～49人	50人以上	総数	1～4人	5～29人	30～49人	50人以上
総数	13人	3人	5人	2人	3人	399人	9人	74人	84人	232人
寮・寄宿舎の学生・生徒	-	-	-	-	-	-	-	-	-	-
病院・療養所の入院患者	-	-	-	-	-	-	-	-	-	-
社会施設の入所者	13	3	5	2	3	399	9	74	84	232
自衛隊営庁舎居住者	-	-	-	-	-	-	-	-	-	-
矯正施設の入居者	-	-	-	-	-	-	-	-	-	-
その他	-	-	-	-	-	-	-	-	-	-

資料：企画政策課(国勢調査(平成22年10月1日現在))

(注) 社会施設…老人ホームや児童養護施設など

## 7. 住居種類別世帯数、世帯人員数

(2)平成17年

区分	世帯数	世帯人員	1世帯当たり人員
一般世帯総数	10,901世帯	29,747人	2.73人
住宅に住む一般家庭	10,827	29,662	2.74
主世帯	10,710	29,383	2.74
持ち家	7,821	23,110	2.95
公営・公団・公社の借家	971	2,161	2.23
民営の借家	1,795	3,839	2.14
給与住宅	123	273	2.22
間借り	117	279	2.38
住宅以外に住む一般家庭	74	85	1.15

(2)平成22年

区分	世帯数	世帯人員	1世帯当たり人員
一般世帯総数	11,325世帯	29,123人	2.57人
住宅に住む一般家庭	11,299	29,078	2.57
主世帯	11,162	28,773	2.58
持ち家	8,222	22,939	2.79
公営・公団・公社の借家	872	1,753	2.01
民営の借家	1,981	3,915	1.98
給与住宅	87	166	1.91
間借り	137	305	2.23
住宅以外に住む一般家庭	26	45	1.73

資料：企画政策課(国勢調査(各年10月1日現在))

(注) 主世帯…間借り以外の4区分に居住する世帯

持ち家…居住する住宅がその世帯の所有であること(登記の有無を問わない)

間借り…他の世帯が住んでいる住宅の一部を借りて住んでいること

## 8. 流入・流出人口(15歳以上)

区 分	町外から二宮町(流入)			二宮町から町外(流出)		
	就業者	通学者	総 数	就業者	通学者	総 数
	人	人	人	人	人	人
総数	2,458	719	3,177	9,674	1,427	11,101
神奈川県内	2,395	715	3,110	7,845	1,067	8,912
横浜市	56	9	65	1,143	192	1,335
川崎市	3	1	4	213	32	245
相模原市	7	1	8	43	40	83
横須賀市	2	1	3	27	1	28
平塚市	424	273	697	1,662	224	1,886
鎌倉市	12	6	18	126	45	171
藤沢市	72	23	95	433	104	537
小田原市	653	137	790	1,428	163	1,591
茅ヶ崎市	90	29	119	281	88	369
逗子市	1	2	3	11	12	23
三浦市	-	-	-	1	-	1
秦野市	240	41	281	550	28	578
厚木市	18	1	19	190	27	217
大和市	3	-	3	38	1	39
伊勢原市	51	4	55	170	14	184
海老名市	13	-	13	60	2	62
座間市	2	-	2	24	1	25
南足柄市	42	8	50	72	2	74
綾瀬市	3	-	3	33	3	36
葉山町	-	-	-	5	-	5
寒川町	12	11	23	72	-	72
大磯町	390	70	460	449	46	495
中井町	168	33	201	489	1	490
大井町	32	7	39	73	-	73
松田町	12	3	15	31	13	44
山北町	16	2	18	26	4	30
開成町	20	2	22	46	2	48
箱根町	9	9	18	97	22	119
真鶴町	18	4	22	13	-	13
湯河原町	25	37	62	30	-	30
愛川町	1	-	1	8	-	8
清川村	-	1	1	1	-	1
他都道府県	63	4	67	1,577	303	1,880

資料：企画政策課(国勢調査(平成22年10月1日現在))

(注)《二宮町から町外(流出)》は従業地・通学地「不詳」を含む

## 9. 人口移動

年 別	常住(夜間)人口	昼間人口	昼間人口比	昼間流入超過人口
平成	人	人	%	人
2年	29,406	21,371	72.7	△ 8,035
7年	30,576	21,702	71.0	△ 8,874
12年	30,797	22,199	72.1	△ 8,598
17年	30,037	21,931	73.0	△ 8,106
22年	29,522	21,907	74.2	△ 7,615

資料：企画政策課(国勢調査(各年10月1日現在))  
 (注)昼間人口に年齢不詳は含まない

## 10. 労働力人口(15歳以上)

### (1) 平成12年

区 分	総数	労働力人口							非 労働力 人口	不詳
		総数	就業者					完 全 失業者		
			総数	主に 仕事	家事の 他仕事	通学のかた わら仕事	休業者			
総 数	人	人	人	人	人	人	人	人	人	人
男	12,912	9,576	9,128	8,795	98	135	100	448	3,257	79
女	13,602	5,962	5,742	3,582	1,957	133	70	220	7,610	30

### (2) 平成17年

区 分	総数	労働力人口							非 労働力 人口	不詳
		総数	就業者					完 全 失業者		
			総数	主に 仕事	家事の 他仕事	通学のかた わら仕事	休業者			
総 数	人	人	人	人	人	人	人	人	人	人
男	12,520	9,026	8,485	8,049	149	159	128	541	3,435	59
女	13,491	5,854	5,618	3,338	2,063	125	92	236	7,589	48

### (3) 平成22年

区 分	総数	労働力人口							非 労働力 人口	不詳
		総数	就業者					完 全 失業者		
			総数	主に 仕事	家事の 他仕事	通学のかた わら仕事	休業者			
総 数	人	人	人	人	人	人	人	人	人	人
男	12,506	8,403	7,809	7,347	176	157	129	594	3,721	382
女	13,440	5,697	5,466	3,244	2,006	130	86	231	7,422	321

資料：企画政策課(国勢調査(各年10月1日現在))

11. 産業大分類別・従業上の地位別就業者数(15歳以上)

区 分	総数	雇用者	役員	雇人の ある業主	雇人の ない業主	家族 従業者	家庭 内職者
	人	人	人	人	人	人	人
総 数	13,275	11,063	718	244	776	333	19
第一次産業	216	39	2	5	97	73	-
A 農業、林業	212	38	2	5	95	72	-
うち農業	210	36	2	5	95	72	-
B 漁業	4	1	-	-	2	1	-
第二次産業	2,996	2,530	234	38	137	38	19
C 鉱業、採石業、砂利採取業	2	2	-	-	-	-	-
D 建設業	695	449	105	28	89	24	-
E 製造業	2,299	2,079	129	10	48	14	19
第三次産業	9,753	8,338	480	198	519	216	0
F 電気・ガス・熱供給・水道業	93	90	1	-	-	-	-
G 情報通信業	533	478	32	-	22	1	-
H 運輸業	736	709	15	2	10	-	-
I 卸売業、小売業	2,157	1,770	148	48	113	78	-
J 金融業、保険業	364	341	14	1	7	1	-
K 不動産業、物品賃貸業	284	187	59	1	30	7	-
L 学術研究、専門・技術サービス業	644	406	70	36	97	35	-
M 宿泊業、飲食サービス業	731	611	19	32	35	34	-
N 生活関連サービス業、娯楽業	535	387	29	27	64	28	-
O 教育・学習支援業	817	728	18	7	61	3	-
P 医療・福祉	1,376	1,263	31	34	26	22	-
Q 複合サービス業	52	52	-	-	-	-	-
R サービス業(他に分類されないもの)	842	727	44	10	54	7	-
S 公務(他に分類されるものを除く)	589	589	-	-	-	-	-
その他	310	156	2	3	23	6	-
T 分類不能の産業	310	156	2	3	23	6	-

資料：企画政策課(国勢調査(平成22年10月1日現在))

(注)従業上の地位「不詳」を含む

12. 産業大分類別・年齢別(5歳階級)就業者数(15歳以上)

区 分	総数	15～ 19歳	20～ 24歳	25～ 29歳	30～ 34歳	35～ 39歳	40～ 44歳	45～ 49歳	50～ 54歳	55～ 59歳	60～ 64歳	65歳 以上
総 数	13,275	192	738	989	1,198	1,477	1,574	1,512	1,371	1,336	1,389	1,499
第一次産業	216	-	-	5	4	13	10	10	6	15	34	119
A 農業、林業	212	-	-	4	4	13	9	10	6	15	34	117
うち農業	210	-	-	4	3	13	8	10	6	15	34	117
B 漁業	4	-	-	1	-	-	1	-	-	-	-	2
第二次産業	2,996	16	106	200	271	415	441	414	315	314	299	205
C 鉱業、採石業、 砂利採取業	2	-	-	1	-	-	1	-	-	-	-	-
D 建設業	695	3	20	54	51	95	86	67	58	83	98	80
E 製造業	2,299	13	86	145	220	320	354	347	257	231	201	125
第三次産業	9,753	162	602	755	898	1,025	1,091	1,054	1,031	990	1,022	1,123
F 電気・ガス・ 熱供給・水道業	93	1	2	2	4	13	16	12	10	17	13	3
G 情報通信業	533	-	23	70	85	70	77	79	53	35	25	16
H 運輸業	736	7	35	56	61	76	100	81	88	83	91	58
I 卸売業、小売業	2,157	71	172	187	207	230	212	214	215	187	198	264
J 金融業、保険業	364	-	26	23	28	42	41	45	52	42	42	23
K 不動産業、物品賃貸業	284	6	9	12	26	17	28	16	24	27	35	84
L 学術研究、専門・ 技術サービス業	644	-	14	33	46	73	77	68	56	70	94	113
M 宿泊業、 飲食サービス業	731	56	108	43	44	75	79	71	61	58	61	75
N 生活関連サービス 業、娯楽業	535	7	46	49	41	49	53	52	45	52	47	94
O 教育・学習支援業	817	7	43	59	62	62	82	93	130	126	95	58
P 医療・福祉	1,376	4	82	135	157	164	173	174	135	132	119	101
Q 複合サービス業	52	-	1	8	3	8	5	7	8	9	3	-
R サービス業 (他に分類されないもの)	842	2	20	31	73	83	84	61	80	88	145	175
S 公務 (他に分類されるものを除く)	589	1	21	47	61	63	64	81	74	64	54	59
その他	310	14	30	29	25	24	32	34	19	17	34	52
T 分類不能の産業	310	14	30	29	25	24	32	34	19	17	34	52

資料：企画政策課(国勢調査(平成22年10月1日現在))

## 4. 事 業 所



## 1. 産業大分類別事業所数、従業者数

産業大分類	平成21年7月1日現在		平成24年2月1日現在	
	事業所	従業者	事業所	従業者
	件	人	件	人
総 数	1,093	6,536	974	5,568
農林漁業	3	109	4	82
鉱業, 採石業, 砂利採取業	1	6	1	8
建設業	99	404	81	352
製造業	52	449	42	423
電気・ガス・熱供給・水道業	1	9	-	-
情報通信業	12	28	8	17
運輸業, 郵便業	11	287	12	240
卸売業, 小売業	271	1,668	249	1,535
金融業, 保険業	12	119	13	144
不動産業, 物品賃貸業	164	297	152	280
学術研究, 専門・技術サービス業	31	102	29	97
宿泊業, 飲食サービス業	112	633	97	565
生活関連サービス業, 娯楽業	100	362	83	261
教育, 学習支援業	74	593	65	307
医療, 福祉	82	875	86	928
複合サービス事業	6	64	4	39
サービス業(他に分類されないもの)	49	271	48	290
公務(他に分類されないもの)	13	260	-	-

資料：企画政策課(経済センサス)

(注)平成24年は、公務(他に分類されないもの)については調査対象外

## 2. 大字別事業所数、従業者数

区 分		総 数	一 色	百 合 が 丘 1 丁 目	百 合 が 丘 2 丁 目	百 合 が 丘 3 丁 目	中 里	中 里 二 丁 目	
		件	件	件	件	件	件	件	
事 業 所 数	産 業 大 分 類 別	総 数	974	62	13	30	10	53	74
		農林漁業	4	2	-	-	-	-	-
		鉱業、採石業、砂利採取業	1	-	-	-	-	-	-
		建設業	81	-	2	-	-	5	5
		製造業	42	3	-	-	-	4	2
		電気・ガス・熱供給・水道業	-	-	-	-	-	-	-
		情報通信業	8	-	-	2	-	-	-
		運輸業、郵便業	12	-	-	1	-	-	2
		卸売業、小売業	249	22	3	10	2	13	24
		金融業、保険業	13	-	-	1	-	-	2
		不動産業、物品賃貸業	152	3	2	1	1	9	2
		学術研究、専門・技術サービス業	29	1	-	1	1	-	1
		宿泊業、飲食サービス業	97	11	2	1	-	6	12
		生活関連サービス業、娯楽業	83	9	-	1	2	5	13
		教育、学習支援業	65	4	1	5	2	2	1
		医療、福祉	86	6	1	4	2	7	8
		複合サービス事業	4	-	-	1	-	-	-
	サービス業(他に分類されないもの)	48	1	2	2	-	2	2	
従業者数		5,568	689	56	173	26	389	560	

資料：企画政策課(経済センサス-活動調査(平成24年2月1日現在))

二宮	富士見が丘一丁目	富士見が丘二丁目	富士見が丘三丁目	山西	川匂	松根	緑が丘一丁目	緑が丘二丁目	緑が丘三丁目
件	件	件	件	件	件	件	件	件	件
475	5	23	2	157	16	12	30	3	9
-	-	-	-	2	-	-	-	-	-
1	-	-	-	-	-	-	-	-	-
31	-	7	-	19	2	3	4	-	3
5	-	1	-	14	3	-	10	-	-
-	-	-	-	-	-	-	-	-	-
2	1	1	-	2	-	-	-	-	-
6	-	-	-	3	-	-	-	-	-
124	1	3	-	36	4	1	4	1	1
8	-	-	-	2	-	-	-	-	-
100	-	1	-	32	-	1	-	-	-
10	1	2	1	7	-	2	1	1	-
55	-	1	-	8	-	-	1	-	-
43	-	1	-	8	-	1	-	-	-
29	2	2	-	8	2	4	-	1	2
42	-	4	-	5	3	-	3	-	1
2	-	-	-	1	-	-	-	-	-
17	-	-	1	10	2	-	7	-	2
2,295	9	115	3	615	123	38	436	6	35

### 3. 経営組織別・従業員規模別事業所数

区 分	事業所数												
	総数	経営組織別			従業員規模別								出向・派遣従業者のみ
		個人	法人	法人でない団体	1～4人	5～9人	10～19人	20～29人	30～49人	50人～99人	100人以上		
総 数	974	475	494	5	685	156	69	30	23	3	4	4	
農林漁業	4	-	4	-	2	-	1	-	-	1	-	-	
鉱業，採石業，砂利採取業	1	-	1	-	-	1	-	-	-	-	-	-	
建設業	81	31	50	-	59	14	6	2	-	-	-	-	
製造業	42	3	39	-	12	18	6	3	3	-	-	-	
電気・ガス・熱供給・水道業	-	-	-	-	-	-	-	-	-	-	-	-	
情報通信業	8	1	7	-	8	-	-	-	-	-	-	-	
運輸業，郵便業	12	-	11	1	5	2	2	-	2	-	1	-	
卸売業，小売業	249	106	143	-	179	30	23	8	4	1	2	2	
金融業，保険業	13	1	12	-	5	3	2	2	1	-	-	-	
不動産業，物品賃貸業	152	111	41	-	143	7	1	-	-	-	-	1	
学術研究，専門・技術サービス業	29	13	16	-	21	8	-	-	-	-	-	-	
宿泊業，飲食サービス業	97	63	33	1	65	17	8	5	2	-	-	-	
生活関連サービス業，娯楽業	83	57	26	-	72	8	3	-	-	-	-	-	
教育，学習支援業	65	42	22	1	46	7	7	3	1	-	-	1	
医療，福祉	86	42	44	-	32	30	10	5	7	1	1	-	
複合サービス事業	4	-	4	-	1	2	-	1	-	-	-	-	
サービス業(他に分類されないもの)	48	5	41	2	35	9	-	1	3	-	-	-	

資料：企画政策課(経済センサス - 活動調査(平成24年2月1日現在))

## 5. 工 業

## 1. 工業用地(従業者30人以上の事業所)

年 別	事業所数	従業者数	敷地面積	建築面積	延面積
平成	件	人	m <sup>2</sup>	m <sup>2</sup>	m <sup>2</sup>
19年	2	72	X	X	X
20年	2	71	X	X	X
21年	1	38	X	X	X
22年	2	72	X	X	X
24年	2	92	X	X	X

資料：企画政策課(工業統計調査(各年12月31日現在))

(注)平成23年は経済センサス-活動調査を実施したため、工業統計調査は未実施

## 2. 製造品出荷額等の主要産業(従業者4人以上の事業所)

年 別	実数	第1位		第2位		第3位	
		産業	構成比	産業	構成比	産業	構成比
平成	百万円		%		%		%
19年	5,725	食料	36.5	一般機械	15.8	電機	15.2
20年	5,196	食料	37.5	生産用機器	4.7	X	X
21年	4,637	食料	43.2	電気機器	5.5	生産用機器	2.4
22年	4,278	食料	44.7	金属製品	11.5	生産用機器	4.1
24年	4,879	情報機器	X	食料	X	はん用機器	X

資料：企画政策課(工業統計調査(各年12月31日現在))

(注)平成23年は経済センサス-活動調査を実施したため、工業統計調査は未実施

### 3. 製造業の従業者数(従業者4人以上の事業所)

年 別	事業所数	従業者数							年間延 従業者数
		総数	常用労働者			個人事業主・家族従事者			
			計	男	女	計	男	女	
平成	件	人	人	人	人	人	人	人	人
19年	37	450	440	217	223	4	3	1	5,342
20年	37	411	407	216	191	4	3	1	4,869
21年	37	421	418	207	211	3	3	-	5,011
22年	36	410	406	201	205	4	3	1	4,855
24年	33	421	416	221	195	5	2	3	4,937

資料：企画政策課(工業統計調査(各年12月31日現在))

(注)平成23年は経済センサス-活動調査を実施したため、工業統計調査は未実施

### 4. 産業中分類別製造業の従業者数(従業者4人以上の事業所)

産業中分類別	事業所数	従業者数							年間延 従業者数
		総数	常用労働者			個人事業主・家族従事者			
			計	男	女	計	男	女	
総数	件	人	人	人	人	人	人	人	人
総数	33	421	416	221	195	5	2	3	4,937
食料	9	101	97	48	49	4	1	3	1,164
飲料	-	-	-	-	-	-	-	-	-
繊維	1	9	9	2	7	-	-	-	108
木材	1	5	5	5	-	-	-	-	60
家具	1	7	7	5	2	-	-	-	84
紙製品	1	4	4	1	3	-	-	-	48
印刷	2	14	14	4	10	-	-	-	168
化学	-	-	-	-	-	-	-	-	-
石油	-	-	-	-	-	-	-	-	-
プラスチック	-	-	-	-	-	-	-	-	-
ゴム	-	-	-	-	-	-	-	-	-
なめし革	-	-	-	-	-	-	-	-	-
窯業	1	8	8	5	3	-	-	-	96
鉄鋼	-	-	-	-	-	-	-	-	-
非鉄	1	22	22	20	2	-	-	-	264
金属製品	2	20	20	10	10	-	-	-	240
はん用機器	1	28	28	21	7	-	-	-	336
生産用機器	4	27	27	16	11	-	-	-	324
業務用機器	2	13	13	5	8	-	-	-	156
電子部品	2	35	35	11	24	-	-	-	420
電気機器	2	17	16	6	10	1	1	0	192
情報機器	2	92	92	46	46	-	-	-	1,049
輸送機	1	19	19	16	3	-	-	-	228
その他	-	-	-	-	-	-	-	-	-

資料：企画政策課(工業統計調査(平成24年12月31日現在))

5. 製造業の概況(従業者4人以上の事業所)

年 別	原材料 使用額	製造品出荷額等				生産額	付加 価値額	粗付加 価値額
		総額	製造品 出荷額	加工賃 収入額	その他 収入額			
平成	百万円	百万円	百万円	百万円	百万円	百万円	百万円	百万円
19年	3,388	5,725	4,515	981	229	5,500	2,147	2,229
20年	3,142	5,196	4,308	648	239	4,931	1,872	1,962
21年	2,761	4,637	3,777	538	322	4,339	1,749	1,795
22年	2,546	4,278	3,457	518	303	3,940	1,544	1,651
24年	2,468	4,879	4,010	600	269	4,575	2,177	2,301

資料：企画政策課(工業統計調査(各年12月31日現在))

(注)平成23年は経済センサス-活動調査を実施したため、工業統計調査は未実施

6. 産業中分類別製造業の概況(従業者4人以上の事業所)

年 別	原材料 使用額	製造品出荷額等				生産額	付加 価値額	粗付加 価値額
		総額	製造品 出荷額	加工賃 収入額	その他 収入額			
総数	百万円 1,083	百万円 4,879	百万円 4,010	百万円 600	百万円 269	百万円 4,575	百万円 2,177	百万円 2,301
食料	970	1,434	1,434	-	-	1,434	442	442
飲料	-	-	-	-	-	-	-	-
繊維	X	X	X	-	-	X	X	X
木材	X	X	X	X	-	X	X	X
家具	X	X	X	-	-	X	X	X
紙製品	X	X	X	X	-	X	X	X
印刷	X	X	X	X	-	X	X	X
化学	-	-	-	-	-	-	-	-
石油	-	-	-	-	-	-	-	-
プラスチック	-	-	-	-	-	-	-	-
ゴム	-	-	-	-	-	-	-	-
なめし革	-	-	-	-	-	-	-	-
窯業	X	X	X	X	-	X	X	X
鉄鋼	-	-	-	-	-	-	-	-
非鉄	X	X	X	-	-	X	X	X
金属製品	X	X	X	X	-	X	X	X
はん用機器	X	X	X	X	-	X	X	X
生産用機器	113	211	155	56	-	211	94	94
業務用機器	X	X	X	X	X	X	X	X
電子部品	X	X	-	X	-	X	X	X
電気機器	X	X	X	X	-	X	X	X
情報機器	X	X	X	X	X	X	X	X
輸送機	X	X	X	-	-	X	X	X
その他	-	-	-	-	-	-	-	-

資料：企画政策課(工業統計調査(平成24年12月31日現在))



## 6. 觀 光 ・ 商 業

## 1. 観光客数の概況

### (1) 観光地

年 別	総 数	吾妻山公園	二宮せせらぎ公園	二宮果樹公園	二宮海岸
	人	人	人	人	人
平成					
22年	513,042	392,543	9,278	12,759	98,462
23年	366,648	250,204	9,931	10,828	95,685
24年	375,428	248,176	9,988	10,352	106,912
25年	402,218	274,454	7,903	11,105	108,756
1月	83,919	79,982	863	806	2,268
2月	36,183	33,548	478	739	1,418
3月	31,081	27,863	504	729	1,985
4月	38,786	24,044	830	997	12,915
5月	41,087	15,888	1,071	881	23,247
6月	25,705	6,009	3,416	782	15,498
7月	18,847	1,391	741	252	16,463
8月	27,913	6,884	-	907	20,122
9月	19,846	12,873	-	1,037	5,936
10月	33,427	27,665	-	1,310	4,452
11月	32,754	28,174	-	1,612	2,968
12月	12,670	10,133	-	1,053	1,484
26年	405,743	288,344	7,900	11,949	97,550
1月	63,635	60,786	-	581	2,268
2月	27,447	25,496	-	533	1,418
3月	24,308	21,175	623	526	1,984
4月	39,326	26,127	987	1,029	11,183
5月	39,475	17,264	1,174	909	20,128
6月	23,155	6,529	2,400	807	13,419
7月	17,918	2,091	663	359	14,805
8月	30,043	10,348	305	1,295	18,095
9月	27,148	19,352	615	1,481	5,700
10月	47,687	41,589	363	1,460	4,275
11月	47,540	42,354	540	1,796	2,850
12月	18,061	15,233	230	1,173	1,425

資料：産業振興課・都市整備課

(注) 吾妻山公園の観光客数は、施設の利用状況から推計

(注) 二宮せせらぎ公園は、木道改修工事のため平成25年8月から平成26年2月まで休園

### (2) 行事

行 事 名	期 間	人 数
		人
川勾神社初詣	平成26年1月	10,000
吾妻さんよさこいパレード	平成26年1月19日	4,000
徳富蘇峰記念館 梅園	平成26年2月	8,000
湘南にのみやふるさとまつり	平成26年11月9日	10,000

資料：産業振興課

## 2. 商業の概況

年 別	卸売業					小売業				
	商店数	従業者数	商品 手持額	年間商品 販売額	前回比	商店数	従業者数	売場 面積	年間商品 販売額	前回比
平成	件	人	万円	万円	%	件	人	m <sup>2</sup>	万円	%
14年	26	137	24,434	375,790	-	284	1,748	25,592	2,066,317	-
16年	27	169	-	281,795	75.0	275	1,587	22,964	1,860,380	90.0
19年	21	138	21,245	255,300	67.9	255	1,590	25,172	1,986,300	106.8

資料：企画政策課(商業統計調査(各年6月1日現在))

### 3. 区分別商業の概況

産業大分類	従業者規模別事業所数					
	1～2人	3～4人	5～9人	10～19人	20～29人	30～49人
	事業所	事業所	事業所	事業所	事業所	事業所
卸売業計	6	6	5	2	2	-
各種商品	-	-	-	-	-	-
繊維品	-	-	-	-	-	-
衣服・身の回り品	-	-	-	-	-	-
農畜産物・水産物	1	2	3	-	1	-
食料・飲料	-	-	-	-	-	-
建築材料	-	2	1	1	-	-
化学製品	-	-	-	-	-	-
鉱物・金属材料	-	-	-	-	-	-
再生資源	-	-	-	-	-	-
一般機械器具	-	-	-	-	-	-
自動車	1	1	1	-	-	-
電気機械器具	-	-	-	-	-	-
その他の機械器具	-	-	-	-	-	-
家具・建具・じゅう器等	1	-	-	-	-	-
医薬品・化粧品等	1	1	-	1	1	-
他に分類されない卸売業	2	-	-	-	-	-
小売業計	132	46	37	30	4	4
百貨店・総合スーパー	-	-	-	-	-	-
その他の各種商品	1	-	-	-	-	-
呉服・服地・寝具	4	1	1	-	-	-
男子服	3	1	-	-	-	-
婦人・子供服	7	1	-	1	-	-
靴・履物	1	1	-	-	-	-
その他の織物・衣服・身の回り品	6	1	1	-	-	-
各種食料品	2	2	-	2	1	1
酒	6	3	-	-	-	-
食肉	3	-	-	1	-	-
鮮魚	7	3	-	-	-	-
野菜・果実	12	1	3	1	-	-
菓子・パン	12	8	5	2	-	-
米穀類	2	1	-	-	-	-
その他の飲食料品	12	3	5	14	2	-
自動車	1	1	4	2	-	-
自転車	-	-	-	-	-	-
家具・建具・畳	6	1	1	1	-	-
機械器具	6	3	1	1	-	-
その他のじゅう器	3	-	1	-	-	-
医薬品・化粧品	4	9	7	3	1	-
農耕用品	2	-	-	-	-	-
燃料	1	1	2	1	-	-
書籍・文房具	1	-	3	-	-	3
スポーツ用品・がん具・娯楽用品・楽器	1	-	-	-	-	-
写真機・写真材料	-	2	-	-	-	-
時計・眼鏡・光学機械	3	1	1	-	-	-
他に分類されない小売業	26	2	2	1	-	-

資料：企画政策課(商業統計調査(平成19年6月1日現在))

		事業所数	従業者数	売場面積	年間商品 販売額	その他の 収入額	商品手持額
50～99人	100人以上						
事業所	事業所	事業所	人	m <sup>2</sup>	万円	万円	万円
-	-	21	142	-	255,303	1,959	21,245
-	-	-	-	-	-	-	-
-	-	-	-	-	-	-	-
-	-	-	-	-	-	-	-
-	-	7	52	-	64,595	308	2,246
-	-	-	-	-	-	-	-
-	-	4	26	-	70,331	-	12,817
-	-	-	-	-	-	-	-
-	-	-	-	-	-	-	-
-	-	-	-	-	-	-	-
-	-	3	14	-	43,889	1,551	1,452
-	-	-	-	-	-	-	-
-	-	-	-	-	-	-	-
-	-	1	2	-	X	X	X
-	-	4	45	-	68,983	100	4,675
-	-	2	3	-	X	X	X
-	2	255	1,616	25,172	1,986,336	71,968	225,562
-	1	1	155	X	X	X	X
-	-	1	1	X	X	X	X
-	-	6	16	355	9,161	180	4,693
-	-	4	9	114	3,300	-	948
-	-	9	28	1,288	44,277	49	4,029
-	-	2	5	X	X	X	X
-	-	8	17	X	X	X	X
-	1	9	248	3,330	349,846	-	7,676
-	-	9	20	484	32,214	5	3,070
-	-	4	23	153	13,449	-	189
-	-	10	22	305	17,679	-	256
-	-	17	58	1,306	55,763	-	600
-	-	27	108	682	57,045	1,020	4,958
-	-	3	8	72	10,016	-	445
-	-	36	314	1,618	199,791	3,058	4,294
-	-	8	56	516	138,490	38,651	2,434
-	-	-	-	-	-	-	-
-	-	9	36	249	13,333	-	2,580
-	-	11	39	398	36,983	2,617	6,578
-	-	4	11	235	5,983	156	3,788
-	-	24	164	3,964	279,917	360	29,836
-	-	2	3	X	X	X	X
-	-	5	34	25	131,992	3,330	2,128
-	-	7	138	842	98,924	21,688	8,069
-	-	1	1	X	X	X	X
-	-	2	6	X	X	X	X
-	-	5	15	317	12,847	159	3,657
-	-	31	81	2,192	75,992	259	70,828

## 7. 農 業

### 1. 専兼業別農家数(総農家)

年 別	総数	専業農家	兼業農家	第一種兼農業家				第二種兼農業家				自給的農家
				計	世帯主農業主	世帯主兼業主	その他	計	世帯主農業主	世帯主兼業主	その他	
平成	戸	戸	戸	戸	戸	戸	戸	戸	戸	戸	戸	戸
12年	194	24	84	25	24	-	1	59	36	18	5	86
17年	190	28	66	15	15	-	-	51	31	14	6	96
22年	190	35	50	10	10	-	-	40	40	-	-	105

資料：企画政策課(農林業センサス(各年2月1日現在))※12, 22年は世界農林業センサス

### 2. 経営耕地規模別農家数(総農家)

年 別	総数	例外規定	経営耕地なし	0.05～0.3ha	0.3～0.5ha	0.5～1.0ha	1.0～1.5ha	1.5～2.0ha	2.0～2.5ha
平成	戸	戸	戸	戸	戸	戸	戸	戸	戸
12年	194	4	-	86	37	46	15	4	2
17年	190	-	-	101	30	43	10	4	2
22年	91	-	1	9	29	41	7	3	1

資料：企画政策課(農林業センサス(各年2月1日現在))※12, 22年は世界農林業センサス  
(注)平成22年数値は農業経営体のみ

### 3. 農産物販売金額規模別農家数(販売農家)

年 別	総数	販売なし	15万円未満	15～50万円	50～100万円	100～200万円	200～300万円	300～500万円	500～700万円	700～1,000万円	1,000～1,500万円	1,500万円以上
平成	戸	戸	戸	戸	戸	戸	戸	戸	戸	戸	戸	戸
12年	108	3	15	24	17	10	8	6	9	9	3	4
17年	94	6	31		14	12	6	6	5	5	4	5
22年	85	8	33		13	12	3	5	3	3	3	2

資料：企画政策課(農林業センサス(各年2月1日現在))※12, 22年は世界農林業センサス  
(注)平成17, 22年数値の15万円未満、15～50万円は合算数値のみ

#### 4. 経営耕地

年別	経営耕作 総面積	田										畑 のある 農家数
		田 のある 農家数	総面積	稲を作った田				調査日前1年間 稲作以外の作 物を作った田		調査日前1年間 作付けしな かった田		
				農家数	面積	二毛作した田		農家数	面積	農家数	面積	
						農家数	面積					
平成	a	戸	a	戸	a	戸	a	戸	a	戸	a	戸
12年	7,553	13	142	8	93	-	-	4	39	2	10	98
17年	6,314	10	89	7	57	-	-	3	32	-	-	76
22年	5,609	9	141	5	58	-	-	3	28	3	55	78

資料：企画政策課(農林業センサス(各年2月1日現在))※12, 22年は世界農林業センサス

(注)平成17、22年数値の樹園地面積は総数のみ

#### 5. 農業集落別経営耕地面積等

区 分	総数		田		
	農家数	経営耕地 面積	農家数	経営耕地 面積	過去1年間作付 しなかった土地
総 数	戸	a	戸	a	a
一色	33	2,441	4	143	15
打越	7	303	-	-	-
中里	20	1,127	4	66	40
妙見・富士見が丘	6	435	-	-	-
元町	1	22	-	-	-
上町	-	-	-	-	-
中町	1	24	-	-	-
下町	2	303	-	-	-
梅沢	-	-	-	-	-
越地	2	84	-	-	-
茶屋	1	150	1	15	-
釜野	6	398	1	7	-
入川匂	6	352	-	-	-
通川匂	3	150	-	-	-

資料：企画政策課(世界農林業センサス(平成22年2月1日現在))

畑									樹園地					
総面積	普通畑				牧草専用地		調査日前1年 間作付けし なかった畑		樹園地 のある 農家数	総面積	果樹園		その他の樹園地	
	農家数	面積	堆肥用作物								農家数	面積	農家数	面積
			農家数	面積	農家数	面積								
a	戸	a	戸	a	戸	a	戸	a	戸	a	戸	a	戸	a
3,262	96	2,850	11	687	2	70	16	342	86	4,149	86	4,095	5	54
2,338	73	2,032	4	248	1	50	15	256	75	3,887	-	-	-	-
2,188	70	1,586	1	40	4	148	19	414	68	3,280	-	-	-	-

畑			樹園地	
農家数	経営耕地 面積	過去1年間作付 しなかった土地	農家数	経営耕地 面積
戸	a	a	戸	a
80	2,228	414	71	3,330
28	536	100	31	1,762
6	168	-	5	135
18	535	138	17	526
6	140	-	5	295
1	12	-	1	10
-	-	-	-	-
1	24	-	-	-
2	23	-	2	280
-	-	-	-	-
2	17	-	2	67
1	25	-	1	110
6	282	67	4	109
6	326	49	2	26
3	140	60	1	10



## 6. 農業就業人口(年齢階層別)

年 別	総数	男									女								
		計	15 ～ 19 歳	20 ～ 29 歳	30 ～ 39 歳	40 ～ 49 歳	50 ～ 59 歳	60 ～ 64 歳	65 ～ 69 歳	70 歳 以上	計	15 ～ 19 歳	20 ～ 29 歳	30 ～ 39 歳	40 ～ 49 歳	50 ～ 59 歳	60 ～ 64 歳	65 ～ 69 歳	70 歳 以上
平成	人	人	人	人	人	人	人	人	人	人	人	人	人	人	人	人	人	人	人
12年	255	113	2	5	4	6	16	13	26	41	142	5	8	12	18	22	23	19	35
17年	210	97	3	4	3	7	11	8	13	48	113	2	3	10	12	23	9	21	33
22年	170	84	-	1	3	4	8	11	10	47	86	-	-	4	10	12	14	8	38

資料：企画政策課(農林業センサス(各年2月1日現在))※12, 22年は世界農林業センサス

## 7. 農業就業人口(農業従事日数別)

年 別	総数	男					女						
		計	29 日 以下	30 ～ 59 日	60 ～ 99 日	100 ～ 149 日	150日 以上	計	29 日 以下	30 ～ 59 日	60 ～ 99 日	100 ～ 149 日	150日 以上
平成	人	人	人	人	人	人	人	人	人	人	人	人	人
12年	255	113	8	3	3	5	94	142	27	15	19	15	66
22年	236	128	25	4	17	6	76	108	21	14	14	10	49

資料：企画政策課(農林業センサス(各年2月1日現在))※12, 22年は世界農林業センサス  
(注)平成17年数値は集計なし

## 8. 果樹栽培農家数(販売農家)

年 別	りんご	ぶどう	日本 なし	もも	温州 みかん	なつ みかん	その他か んきつ類	かき	くり	うめ	その他 果樹
	戸	戸	戸	戸	戸	戸	戸	戸	戸	戸	戸
平成											
12年	3	2	3	-	73	1	8	17	10	19	6
17年	1	2	2	-	68	2	5	15	11	16	6
22年	1	1	-	-	60	-	15	10	8	10	6

資料：企画政策課(農林業センサス(各年2月1日現在))※12, 22年は世界農林業センサス

## 9. 農地転用状況

年 別	転用計	住宅用地	商工場用地	駐車場	資材置場	その他
	m <sup>2</sup>	m <sup>2</sup>	m <sup>2</sup>	m <sup>2</sup>	m <sup>2</sup>	m <sup>2</sup>
平成						
21年度	7,181	5,309	377	1,087	347	61
22年度	13,153	7,543	516	747	1,604	2,743
23年度	9,802	5,532	-	3,634	-	636
24年度	6,002	3,127	2,349	491	-	35
25年度	14,558	11,379	-	1,353	1,826	-

資料：農業委員会

## 8. 漁 業

### 1. 漁業経営体と漁船隻数

年 別	経営体数				漁船隻数							動力船のトン数
	総数	個人	会社	共同経営	総数	無動力船	動力船					
							総数	3トン未満	3～5	5～10	10～20	
平成	件	件	件	件	隻	隻	隻	隻	隻	隻	隻	t
21年	4	3	1	-	12	3	9	7	-	-	2	32
22年	4	3	1	-	12	3	9	7	-	-	2	32
23年	4	3	1	-	12	3	9	7	-	-	2	32
24年	3	2	1	-	11	3	8	6	-	-	2	32
25年	3	2	1	-	9	2	7	4	1	-	2	35

資料：産業振興課(港勢調査(各年12月31日現在))

### 2. 主な漁業種類別経営体数

年 別	総数	小型底引き網	刺し網	いか釣り	その他の釣り	地引網	大型定置網	その他のええなわ	養殖わかめ	その他の漁業
平成	件	件	件	件	件	件	件	件	件	件
22年	7	-	2	-	-	3	1	-	1	-
23年	7	-	2	-	-	3	1	-	1	-
24年	6	-	2	-	-	3	1	-	-	-
25年	5	-	2	-	-	2	1	-	-	-
26年	6	1	2	-	-	2	1	-	-	-

資料：産業振興課(各年12月31日現在)

### 3. 専兼業別兼業種類別個人経営体数

年 別	総数	自営漁業のみ専業	経営が主漁業	経営が従漁業	兼業実数	自営業						やとわれ		
						計	農業	水産加工業	遊魚案内業	民宿	その他	計	やとわれ漁業	やとわれ漁業以外
平成	件	件	件	件	件	件	件	件	件	件	件	件	件	件
5年	6	2	2	2	4	1	1	-	-	-	-	3	1	2
10年	4	-	2	2	4	1	1	-	-	-	-	3	-	3
15年	X	X	X	X	X	X	X	X	X	X	X	X	X	X
20年	X	X	X	X	X	X	X	X	X	X	X	X	X	X

資料：企画政策課(漁業センサス(各年11月1日現在))

#### 4. 漁獲金額別経営体数

年 別	総数	30万円 未満	30～ 50万円	50～ 100万円	100～ 200万円	200～ 500万円	500～ 1,000万円	1,000～ 2,000万円	2,000～ 5,000万円	5,000～ 1億円	1億円～ 10億円	10億円 以上
平成	件	件	件	件	件	件	件	件	件	件	件	件
5年	7	1	-	-	1	1	2	1	-	-	1	-
10年	5	-	-	-	1	1	2	-	-	1	-	-
15年	4	X	X	X	X	X	X	X	X	X	X	X
20年	3	X	X	X	X	X	X	X	X	X	X	X

資料：企画政策課(漁業センサス(各年11月1日現在))

#### 5. 海上作業従事日数別漁業就業者数

年 別	総数	30～ 89日	90～ 149日	150～ 199日	200～ 249日	250日 以上
平成	件	件	件	件	件	件
5年	36	6	14	3	3	10
10年	25	1	4	11	1	8
15年	X	X	X	X	X	X
20年	X	X	X	X	X	X

資料：企画政策課(漁業センサス(各年11月1日現在))

#### 6. 最盛期の海上作業従事者数別経営体数

年 別	総数	1人	2人	3～ 4人	5～ 9人	10～ 19人	20～ 49人	50～ 99人	100～ 149人
平成	件	件	件	件	件	件	件	件	件
5年	7	1	1	2	2	1	-	-	-
10年	5	-	-	1	2	2	-	-	-
15年	4	X	X	X	X	X	X	X	X
20年	3	X	X	X	X	X	X	X	X

資料：企画政策課(漁業センサス(各年11月1日現在))

#### 7. 年齢階層別漁業就業者数

年 別	総数	男										女
		計	15～ 24歳	25～ 29歳	30～ 34歳	35～ 39歳	40～ 44歳	45～ 49歳	50～ 54歳	55～ 59歳	60歳 以上	
平成	人	人	人	人	人	人	人	人	人	人	人	人
5年	36	26	-	-	-	-	-	-	2	6	18	10
10年	25	21	1	-	-	-	-	-	-	2	18	4
15年	X	X	X	X	X	X	X	X	X	X	X	X
20年	X	X	X	X	X	X	X	X	X	X	X	X

資料：企画政策課(漁業センサス(各年11月1日現在))

9. く ら し

### 1. 町の施設利用状況

年 別	町民センター (旧社会福祉センター)		駅前町民会館 (旧公民館)	
	件数	利用者	件数	利用者
平成	件	人	件	人
21年度	2,688	50,265	1,825	41,160
22年度	2,955	48,747	1,974	53,034
23年度	2,608	42,337	2,524	59,969
24年度	2,508	35,408	2,348	65,196
25年度	2,733	40,170	2,221	57,878

資料：公共施設課

### 2. 都市ガス需要状況

年 別	家庭用		商業用		その他		合計		1戸(1件) 当たり月 平均消費量
	件数	年 間 消費量	件数	年 間 消費量	件数	年 間 消費量	件数	年 間 消費量	
平成	件	m <sup>3</sup>	件	m <sup>3</sup>	件	m <sup>3</sup>	件	m <sup>3</sup>	m <sup>3</sup>
22年	2,690	1,098,865	27	26,877	32	51,123	2,749	1,176,865	35.7
23年	2,655	1,070,301	27	25,221	31	50,608	2,713	1,146,130	35.2
24年	2,611	1,061,396	25	25,203	31	85,656	2,667	1,172,255	36.6
25年	2,576	981,963	25	23,898	31	93,072	2,632	1,098,933	34.8
26年	2,540	971,281	24	23,301	30	92,678	2,594	1,087,260	34.9

資料：小田原ガス株式会社

(注) ガス需要量は45MJ (消費単位) 換算で算出する。

### 3. 水道普及率と給水状況

年 別	世帯数	戸数に対する普及率		人口	人口に対する普及率		給水状況	
		給水戸数	普及率		給水人口	普及率	年 間 給水量	1戸当たり 月平均使用料
平成	戸	戸	%	人	人	%	m <sup>3</sup>	m <sup>3</sup>
21年度	11,388	12,521	109.9	29,633	29,571	99.8	3,127,459	20.8
22年度	11,386	12,508	109.9	29,432	29,370	99.8	3,109,982	20.7
23年度	11,438	12,485	109.2	29,325	29,264	99.8	3,056,655	20.4
24年度	11,477	12,436	108.4	29,152	29,104	99.8	3,028,602	20.3
25年度	11,514	12,418	107.9	28,870	28,822	99.8	3,000,787	20.1

資料：神奈川県企業庁 平塚水道営業所

#### 4. たばこ消費状況

年 別	年間消費量	対前年度比
平成	本	%
21年度	38,225,451	2.66
22年度	33,748,870	△ 11.71
23年度	27,933,374	△ 17.23
24年度	28,665,893	2.62
25年度	29,135,276	1.64

資料：税務課

#### 5. 酒類販売数量

年 別	総 数	清酒・ 合成清酒	しょうちゅう	みりん	ビール	果実酒・ 甘味果実酒	ウイスキー・ ブランデー	発泡酒	原料用アルコール・ スピリッツ	リキュール	その他
平成	k1	k1	k1	k1	k1	k1	k1	k1	k1	k1	k1
20年	34,369	2,893	4,310	502	11,844	783	357	4,500	648	5,138	3,394
21年	35,559	2,969	4,637	537	11,547	1,326	416	3,725	862	6,218	3,322
22年	33,926	2,671	4,377	622	10,099	878	482	3,072	1,125	7,452	3,147
23年	35,225	2,697	4,312	531	11,802	986	482	2,622	1,140	7,569	3,084
24年	32,212	2,293	4,079	520	9,666	1,044	452	2,352	1,183	7,718	2,905

資料：企画政策課(東京国税局ホームページ統計情報(平塚税務署管内))

#### 6. 神奈川県消費者物価指数

平成22年=100

年 別	総合	食料	住居	光熱 水道	家具 家事	被服 履物	保健 医療	交通 通信	教育	教養 娯楽	諸雑
平成											
21年	101.1	101.3	100.5	101.5	104.7	100.1	101.3	99.6	107.0	101.5	99.4
22年	100.0	100.0	100.0	100.0	100.0	100.0	100.0	100.0	100.0	100.0	100.0
23年	99.3	99.3	99.6	103.1	95.8	94.4	99.2	100.5	98.3	95.9	103.0
24年	98.9	99.2	99.0	109.1	90.8	90.9	98.6	100.5	98.4	94.1	103.1
25年	99.2	98.7	98.4	115.2	90.2	92.9	96.9	101.4	99.1	94.0	104.6

資料：企画政策課(神奈川県消費者物価指数年報(神奈川県平均・年平均))

## 10. 交通・運輸・通信



## 1. JR二宮駅乗降客数

年 別	乗降客数	乗客数	1日平均乗客数
平成	人	人	人
21年度	10,466,068	5,233,034	14,337
22年度	10,250,660	5,125,330	14,042
23年度	10,118,530	5,059,265	13,861
24年度	10,166,710	5,083,355	13,927
25年度	10,294,460	5,147,230	14,102

資料：東日本旅客鉄道株式会社

(注)乗降客数は、便宜的に乗客総数を2倍して算出

## 2. 加入電話施設数等

年 別	加入電話			公衆電話
	総 数	一般加入電話	INS64	
平成		件	台	台
21年度	161,913	147,540	14,373	67
22年度	143,321	130,387	12,934	54
23年度	127,473	115,927	11,546	50
24年度	112,306	102,111	10,195	48
25年度	102,789	93,520	9,269	47

資料：NTT東日本神奈川支店

(注)総数は、一般加入電話（アナログ系）とINS64（デジタル系）の合計

加入電話は、市外局番「0463」全体の数値（二宮町・平塚市・秦野市・伊勢原市・大磯町）

公衆電話は、二宮町の数値

### 3. 交通量調査の状況

〈内原跨線橋上T字路〉

日付：平成26年3月25日

天候：晴

調査地	午前(7~10時)			午後(16~19時)		
	オートバイ	自動車	合計	オートバイ	自動車	合計
駅北口 → 釜野	19	328	347	36	218	254
駅北口方面 → 国道一号線	13	158	171	12	207	219
国道一号線 → 駅北口	24	68	92	12	139	151
国道一号線 → 釜野	12	181	193	14	201	215
釜野 → 国道一号線	35	316	351	23	328	351
釜野 → 駅北口	113	310	423	22	276	298

〈商工会館前交差点〉

日付：平成26年3月15日

天候：晴時々曇

調査地	午前(7~10時)			午後(16~19時)		
	オートバイ	自動車	合計	オートバイ	自動車	合計
秦野 → 国道一号線	87	1,111	1,198	57	1,147	1,204
秦野 → 駅北口	1	88	89	6	77	83
国道一号線 → 秦野	76	772	848	183	1,032	1,215
国道一号線 → 駅北口	12	71	83	5	79	84
駅北口 → 秦野	10	422	432	3	165	168
駅北口 → 国道一号線	4	80	84	27	123	150
駅北口 → 原田地区	1	2	3	1	5	6

〈ラディアン前交差点〉

日付：(午前)平成26年3月18日  
(午後)平成26年3月27日

天候：曇  
天候：曇

調査地	午前(7~10時)			午後(16~19時)		
	オートバイ	自動車	合計	オートバイ	自動車	合計
秦野 → 駅北口	39	371	410	10	352	362
秦野 → 富士見が丘	5	217	222	5	292	297
富士見が丘 → 駅北口	37	264	301	6	193	199
富士見が丘 → 秦野	4	214	218	1	223	224
国道一号線 → 富士見が丘	10	342	352	20	235	255
国道一号線 → 駅北口	-	3	3	1	-	1
駅北口 → 秦野	6	56	62	14	401	415
駅北口 → 富士見が丘	-	1	1	-	4	4
駅北口 → 国道一号線	1	1	2	-	-	-

資料：防災安全課

#### 4. 自動車保有台数

年 別	総数	貨物		乗合		乗用		特殊	大型特殊
		普通	小型	普通	小型	普通	小型		
平成	台	台	台	台	台	台	台	台	台
21年度	10,414	74	370	5	14	4,022	5,786	118	25
22年度	10,303	72	355	5	12	4,051	5,665	118	25
23年度	10,214	75	347	5	12	4,085	5,548	117	25
24年度	10,151	76	333	5	12	4,110	5,472	118	25
25年度	10,019	79	333	5	12	4,107	5,336	122	25

資料：湘南自動車検査登録事務所

#### 5. 軽自動車・原動機付自転車等保有台数

年 別	総数	軽自動車	小型特殊	小型二輪	原動機付 自転車
平成	台	台	台	台	台
22年	7,762	3,852	52	837	3,021
23年	7,815	3,947	53	845	2,970
24年	7,913	4,064	51	861	2,937
25年	7,903	4,136	51	877	2,839
26年	8,143	4,854	50	406	2,833

資料：税務課(各年4月1日現在)

## 6. バス路線

路 線	1日当たり運行本数(平日)	
	往路	復路
二宮駅北口	本	本
二宮駅北口～大磯駅 (馬場・大磯住宅経由) (馬場・虫窪・恒道園前経由)	23	23 1
二宮駅北口～大磯運動公園前 (虫窪・恒道園前経由)	2	1
二宮駅北口～東海大学大磯病院 (虫窪・恒道園前経由)	2	3
二宮駅北口～湘南大磯住宅入口 (虫窪・恒道園前経由)		1
二宮駅北口～二宮駅北口 (二宮団地北循環) (二宮団地南循環) (湘南緑が丘循環)	12 12 47	
二宮駅北口～団地中央 (二宮団地・外廻り)	23	22
二宮駅北口～秦野駅南口 (井ノ口・団地中央経由) (四ツ谷・南が丘経由) 急行(新道経由) (南が丘・団地中央経由)	26 1 8 22	22  8 22
二宮駅北口～緑が丘二丁目 (二宮高校前経由) (二宮高校前・団地中央経由)	3 2	
二宮駅北口～中央公園前 (二宮高校前経由) (団地中央・二宮高校前経由)	3 2	
二宮駅北口～橘団地 (釜野経由) (中里経由)	12 17	12 17
二宮駅南口		
二宮駅南口～松岩寺 (生沢経由)	3	2
二宮駅南口～比奈窪 (押切・下小竹経由)	36	38
二宮駅南口～高尾 (押切・比奈窪経由)	8	6
平塚駅北口～小田原駅 (二宮駅・国府津駅経由) (小田原町経由)	1(休日のみ)	1(休日のみ)
平塚駅北口～国府津駅 (さざれ石・二宮駅経由) (大磯駅・二宮駅経由)	18 15	10 23
平塚駅北口～二宮駅南口 (花水・さざれ石経由) (花水・大磯駅経由) (山下・国府新宿経由) (中沢橋・国府新宿経由)	10 7 3 19	9 7 3 19
その他(コミュニティバス)		
ラディアン～ラディアン (釜野隧道経由)	6	
ラディアン～団地中央 (釜野隧道経由)	2	1

資料：神奈川中央交通株式会社(平成27年1月1日現在)

## 1 1 . 社 会 福 祉

## 1. 生活保護の状況

年 別	被保護世帯数	被保護人員	保護率	保 護 費					
				総 計	生活扶助	住宅扶助	教育扶助	医療扶助	その他扶助
平成	世帯	人	‰	千円	千円	千円	千円	千円	千円
21年度	169	232	7.83	182,523	118,465	58,542	1,514	2,397	1,606
22年度	182	256	8.66	210,434	135,522	66,954	2,821	2,630	2,507
23年度	204	287	9.97	230,529	143,193	77,511	3,402	2,881	3,542
24年度	216	300	10.25	243,467	149,593	82,932	3,839	3,659	3,444
25年度	222	303	10.47	239,516	146,283	83,143	3,169	3,722	3,199

資料：神奈川県平塚保健福祉事務所

(注)医療扶助は、神奈川県平塚保健福祉事務所支払分の数値(支払基金経由分は含まない)  
被保護世帯数、被保護人員、保護率は年度平均の数値

## 2. 民生委員児童委員数

年 別	計	男	女
平成	人	人	人
22年	45	11	34
23年	47	12	35
24年	47	12	35
25年	47	12	35
26年	47	13	34

資料：福祉課(各年4月1日現在)

## 3. 障がい別対象者数

年 別	身体障がい者						知的障がい者総数	精神障がい者総数
	総 数	視覚障がい	聴覚障がい	音声障がい	内部障がい	肢体不自由		
平成	人	人	人	人	人	人	人	人
21年	950	46	78	7	253	566	153	102
22年	947	45	82	7	248	565	151	126
23年	952	48	82	8	261	553	152	142
24年	969	54	84	10	263	558	164	160
25年	972	51	86	8	280	547	167	186

資料：福祉課(各年3月31日現在)

#### 4. 心配ごと相談の状況

年 別	生計年金	職業生業	住 宅	家 族	結 婚 離 婚	健 康 医 療	精 神 衛 生	人 権 法 律	財 産	事 故	母 子 保 健 児 童 福 祉	父 子 福 祉 母 子 福 祉	老 人 福 祉	苦 情	そ の 他	合 計
平成	件	件	件	件	件	件	件	件	件	件	件	件	件	件	件	件
21年度	-	1	1	7	2	-	1	2	11	-	-	-	-	-	9	34
22年度	-	-	1	3	3	-	3	1	2	1	-	-	-	-	5	19
23年度	-	-	2	6	-	-	-	1	3	-	-	-	-	-	7	19
24年度	-	1	-	5	2	-	-	-	4	-	-	-	-	-	8	20
25年度	1	-	-	5	2	-	2	-	3	1	-	-	-	3	1	18

資料：二宮町社会福祉協議会

#### 5. 児童扶養手当受給者

年 別	受給資格	支給停止	受給者
平成	人	人	人
22年	207	19	188
23年	214	20	194
24年	214	17	197
25年	207	17	190
26年	198	22	176

資料：子ども育成課(各年12月31日現在)

#### 6. 共同募金の実績

年 別	目標額	実績額	目標額に 対する比率
平成	千円	千円	%
22年	2,330	2,344	100.6
23年	2,340	2,365	101.1
24年	2,320	2,291	98.8
25年	2,320	2,227	96.0
26年	2,310	2,256	97.7

資料：二宮町社会福祉協議会(各年12月1日現在)

#### 7. 保育園運営費の概況

年齢別	年間延入所児童数	年間運営費	1人当たり平均額
	人	円	円
0歳児	191	33,360,640	174,663
1~2歳児	1,098	113,821,510	103,663
3歳児	572	29,468,430	51,518
4歳児以上	1,371	62,169,740	45,346
総 数	3,232	238,820,320	73,892

資料：子ども育成課(平成25年度)

## 8. 保育所の概況

年 別	保育所数	定員	入所児童数											管外委託児童数							
			総数	0歳児	1歳児	2歳児	3歳児	4歳児以上	うち管外受託児童数					総数	0歳児	1歳児	2歳児	3歳児	4歳児以上		
									総数	0歳児	1歳児	2歳児	3歳児							4歳児以上	
平成		人	人	人	人	人	人	人	人	人	人	人	人	人	人	人	人	人	人	人	人
22年	4	330	323	11	41	67	61	143	24	2	1	1	5	15	19	-	3	4	7	5	
23年	4	330	317	7	40	54	75	141	19	0	4	2	3	10	17	-	2	4	5	6	
24年	4	330	325	13	51	47	69	145	21	2	3	5	4	7	19	1	3	3	2	10	
25年	4	330	349	14	51	66	63	155	24	1	4	5	5	9	16	1	2	3	2	8	
26年	4	330	352	14	53	65	69	151	19	1	1	1	4	12	13	2	2	1	3	5	
私立																					
二宮保育園	-	90	106	6	19	20	22	39	4	1	-	-	1	2	-	-	-	-	-	-	
梅花保育園	-	90	102	3	16	18	21	44	4	-	-	1	-	3	-	-	-	-	-	-	
みちる愛児園	-	60	66	3	7	14	14	28	5	-	-	-	2	3	-	-	-	-	-	-	
町立																					
百合が丘保育園	-	90	78	2	11	13	12	40	6	-	1	-	1	4	-	-	-	-	-	-	

資料：子ども育成課(各年4月1日現在)

## 9. 敬老金品贈与該当者数

年 別	敬老祝金該当者				長寿夫妻 (結婚50年以上)
	総数	99歳	88歳	77歳	
平成	人	人	人	人	組
21年度	410	7	93	310	72
22年度	431	8	104	319	69
23年度	409	4	103	302	105
24年度	460	5	102	353	-
25年度	466	6	101	359	-

資料：健康長寿課(各年9月1日現在)

(注)敬老祝金該当者(99歳)は平成22年度まで100歳

(注)長寿夫妻は平成24年度より廃止

## 10. 高齢者人口

年 別	総人口	高齢者人口					高齢者構成比				
		65～69歳	70～79歳	80～89歳	90歳以上	合計	65～69歳	70～79歳	80～89歳	90歳以上	合計
平成	人	人	人	人	人	人	%	%	%	%	%
22年	30,164	2,490	3,566	1,658	319	8,033	8.3	11.8	5.5	1.1	26.6
23年	30,057	2,353	3,707	1,733	336	8,129	7.8	12.3	5.8	1.1	27.0
24年	29,950	2,339	3,829	1,824	370	8,362	7.8	12.8	6.1	1.2	27.9
25年	29,786	2,473	3,929	1,954	390	8,746	8.3	13.2	6.6	1.3	29.4
26年	29,505	2,482	4,103	2,036	392	9,013	8.4	13.9	6.9	1.3	30.5

資料：健康長寿課(各年3月31日現在)

(注)人口は、住民基本台帳の人口



## 11. 介護保険サービス給付状況

区 分	平成25年3月～26年2月計		1か月平均		
	件数	給付額	件数	給付額	1件当たり 給付額
	件	千円	件	千円	円
総 計	35,203	1,820,526	2,933	151,711	51,726
居宅サービス合計	28,102	945,913	2,341	78,826	33,672
訪問介護	3,213	128,997	268	10,750	40,112
訪問入浴介護	425	22,883	35	1,907	54,486
訪問看護	852	30,864	71	2,572	36,225
訪問リハビリテーション	70	2,172	6	181	30,167
居宅療養管理指導	3,147	23,057	262	1,921	7,332
通所介護・通所リハビリ	5,476	270,965	456	22,580	49,518
短期入所生活・短期入所療養介護	983	68,545	82	5,712	69,659
福祉用具貸与	4,403	53,167	367	4,431	12,074
福祉用具購入費	129	3,285	11	274	24,909
住宅改修費	125	8,828	10	736	73,600
特定施設入所者生活介護	1,501	251,909	125	20,992	167,936
居宅介護支援(ケアプラン)	7,778	81,241	648	6,770	10,448
地域密着型サービス合計	1,207	245,218	101	20,435	202,327
認知症対応型通所介護	190	16,942	16	1,412	88,250
小規模多機能型居住介護	196	28,796	16	2,400	150,000
認知症対応型共同生活介護	522	129,177	44	10,765	244,659
地域密着型介護老人福祉施設入所者生活介護	299	70,301	25	5,858	234,320
施設サービス合計	2,326	591,718	194	49,310	254,175
介護老人福祉施設	1,489	361,799	124	30,150	243,145
介護老人保健施設	717	186,385	60	15,532	258,867
介護療養型医療施設	120	43,534	10	3,628	362,800
高額介護サービス費	3,568	37,677	297	3,140	10,572

資料：健康長寿課(平成25年度介護保険事業状況報告(年報))

## 12. 要介護認定者数

区 分	人 数				構 成 比			
	40～64歳	65～74歳	75歳以上	合 計	40～64歳	65～74歳	75歳以上	合 計
	人	人	人	人	%	%	%	%
年齢別人口	10,301	4,678	4,068	19,047	-	-	-	-
認定者合計	20	170	1,106	1,296	100.0	100.0	100.0	100.0
要支援1	-	21	161	182	-	12.4	14.6	14.0
要支援2	3	37	179	219	15.0	21.8	16.2	16.9
要介護1	2	22	173	197	10.0	12.9	15.6	15.2
要介護2	7	24	159	190	35.0	14.1	14.4	14.7
要介護3	2	25	180	207	10.0	14.7	16.3	16.0
要介護4	4	16	124	144	20.0	9.4	11.2	11.1
要介護5	2	25	130	157	10.0	14.7	11.7	12.1

資料：健康長寿課(平成26年介護保険事業状況報告(3月分))

### 13. 国民健康保険加入状況

年 別	世帯			人口		
	総世帯数	加入世帯数	加入率	総人口	被保険者数	加入率
平成	世帯	世帯	%	人	人	%
22年	12,048	4,977	41.3	30,187	8,721	28.9
23年	12,150	4,999	41.1	30,082	8,673	28.8
24年	12,203	4,983	40.8	29,973	8,613	28.7
25年	12,249	4,895	40.0	29,786	8,416	28.3
26年	12,290	4,886	39.8	29,496	8,329	28.2

資料：保険医療課(各年3月31日現在)

### 14. 国民健康保険税の状況(現年度分)

年 別	調定額	収納額	収納率	調定に対する	
				1世帯当たり額	1人当たり額
平成	円	円	%	円	円
21年度	966,917,400	882,607,440	91.3	194,277	110,872
22年度	888,633,300	814,131,065	91.6	177,762	102,460
23年度	853,514,700	787,094,350	92.2	171,285	99,096
24年度	834,393,000	774,560,720	92.8	170,458	99,144
25年度	834,388,300	773,940,319	92.8	170,771	100,179

資料：保険医療課

### 15. 国民健康保険の保険給付状況

#### (1) 療養給付、療養費

区 分	件 数	費用額
	件	円
療養給付	141,549	2,849,161,545
診療費等	87,437	2,195,437,280
調剤	54,112	653,724,265
療養費	2,126	27,034,040
診療費	135	1,083,211
補装具等	1,991	25,950,829

資料：保険医療課(国民健康保険事業状況報告書：平成25年度)

#### (2) 高額療養費、その他の給付

区 分	件 数	支払額
	件	円
高額療養費	5,540	243,896,419
その他の給付	77	10,662,640
移送費	1	52,640
出産育児給付	20	8,370,000
葬祭給付	56	2,240,000

資料：保険医療課(国民健康保険事業状況報告書：平成25年度)

16. 後期高齢者医療加入状況

年 別	人 口	被保険者数	加入率
平成	人	人	%
22年	30,187	3,510	11.7
23年	30,082	3,666	12.2
24年	29,973	3,818	12.8
25年	29,786	4,013	13.5
26年	29,496	4,154	14.1

資料：保険医療課(各年3月31日現在)

17. 国民年金加入状況

区 分			平成22年	平成23年	平成24年	平成25年	平成26年
人 数	加入者総数	人	6,924	6,789	6,697	6,554	6,404
	1号被保険者	人	4,311	4,223	4,172	4,112	4,041
	強制加入者	人	4,203	4,122	4,071	4,018	3,938
	任意加入者	人	108	101	101	94	103
	3号被保険者	人	2,613	2,566	2,525	2,442	2,363
比 率	加入者総数	%	100.0	100.0	100.0	100.0	100.0
	1号被保険者	%	62.3	62.2	62.3	62.7	63.1
	強制加入者	%	(97.5)	(97.6)	(97.6)	(97.7)	(97.5)
	任意加入者	%	(2.5)	(2.4)	(2.4)	(2.3)	(2.5)
	3号被保険者	%	37.7	37.8	37.7	37.3	36.9

資料：保険医療課(各年3月31日現在)

18. 拠出年金支給状況

区 分			平成22年	平成23年	平成24年	平成25年
人 数	総 額	人	7,615	7,881	8,327	8,684
	老齢年金	人	340	301	266	237
	母子年金	人	-	-	-	-
	障害年金	人	9	9	7	4
	遺児年金	人	-	-	-	-
	寡婦年金	人	4	4	5	5
	死亡一時金	人	15	5	5	13
	老齢基礎年金	人	6,847	7,158	7,621	8,002
	障害基礎年金	人	340	344	357	374
	遺族基礎年金	人	60	60	66	49
	年 金 額	総 額	円	5,165,500,600	5,351,278,500	5,660,191,600
老齢年金		円	165,939,800	146,464,000	130,322,000	116,378,700
母子年金		円	-	-	-	-
障害年金		円	8,316,900	8,086,100	6,095,300	3,342,600
遺児年金		円	-	-	-	-
寡婦年金		円	1,899,800	1,892,200	2,157,500	2,157,500
死亡一時金		円	2,175,000	758,500	650,000	1,893,500
老齢基礎年金		円	4,639,917,400	4,844,132,300	5,157,143,900	5,411,272,100
障害基礎年金		円	301,486,000	302,694,800	311,545,700	325,459,100
遺族基礎年金		円	45,765,700	47,250,600	52,277,200	39,717,000

資料：日本年金機構

19. 老齢福祉年金(無拠出年金)支給状況

年 別	支給者	全支給		一部支給		全額 停止
	人数	人数	支給額	人数	支給額	人数
平成	人	人	円	人	円	人
21年度	1	1	X	-	-	-
22年度	1	1	X	-	-	-
23年度	1	1	X	-	-	-
24年度	1	1	X	-	-	-
25年度	1	1	X	-	-	-

資料：保険医療課

## 1 2 . 保 健 · 衛 生

### 1. 病院・診療所数

年 別	病院			一般診療所			歯科診療所
	病院数	病床数	人口1万 対病床数	診療所数	病床数	人口1万 対病床数	
平成							
21年	-	-	-	24	-	-	20
23年	-	-	-	22	-	-	20
24年	-	-	-	21	-	-	20
25年	-	-	-	23	-	-	20
26年	-	-	-	22	-	-	20

資料：神奈川県平塚保健福祉事務所(各年3月31日現在)

### 2. 医療従事者数

年 別	総 数	医 師	歯科医師	薬剤師	助産師	看護師	医師1人当たり 町 民 数
平成	人	人	人	人	人	人	
16年	150	30	25	51	2	42	1,018
18年	130	24	21	39	-	46	1,247
20年	155	25	22	58	2	48	1,183
22年	146	26	16	55	3	46	1,139
24年	162	25	18	50	3	66	1,171

資料：神奈川県平塚保健福祉事務所(各年12月31日現在)

(注)隔年調査

看護師は准看護師を含む

### 3. 主要死因別死亡者数

年 別	総数	区 分												
		結 核	悪 性 新 生 物	高 血 圧 性 疾 患	心 疾 患	脳 血 管 疾 患	肺 炎	喘 息	消 化 性 潰 瘍	肝 硬 変	腎 不 全	老 衰	事 故 死	自 殺
平成	人	人	人	人	人	人	人	人	人	人	人	人	人	人
21年	207	-	88	-	30	34	21	-	3	4	3	7	10	7
22年	217	1	87	3	33	35	26	-	2	2	4	13	8	3
23年	312	1	90	1	47	27	37	-	1	1	9	7	17	7
24年	267	-	90	3	41	29	26	-	9	1	4	12	10	5
25年	318	-	96	2	50	32	27	1	1	-	3	20	10	2

資料：企画政策課(神奈川県衛生統計年報)

#### 4. 予防接種実施状況

##### (1) 定期接種

年 別	集団接種		個別接種									
	小児 まひ	B C G	三種 混合	二種 混合	麻しん ・ 風しん	麻しん	風しん	日本 脳炎	高齢者 インフル エンザ	小児 まひ	四種 混合	
平成	人	人	人	人	人	人	人	人	人	人	人	人
21年度	372	183	825	239	844	1	2	485	3,118	-	-	-
22年度	328	186	824	194	786	3	-	1,253	3,456	-	-	-
23年度	271	150	762	235	825	9	3	1,636	3,278	-	-	-
24年度	107	158	583	154	743	11	1	1,233	3,449	588	162	162
25年度	-	135	216	164	336	29	0	1,047	3,558	317	401	401

資料：保険医療課

(注) 個別接種のうち小児まひは平成24年9月より、四種混合は同年11月より導入

(注) 接種人数は延べ人数

##### (2) 任意接種

年 別	子宮 頸がん	ヒブ	小児用 肺炎 球菌
平成	人	人	人
22年度	200	197	197
23年度	1,358	731	902
24年度	381	735	751
25年度	50	696	648

資料：保険医療課

(注) 平成22年度より任意接種開始

(注) 接種人数は延べ人数

#### 5. 献血実施状況

年 別	献血 回数	採血 目標	献 血 希望者	採血者	不適 合者	目標 達成率
平成	回	人	人	人	人	%
21年度	2	245	89	80	9	32.7
22年度	2	245	71	65	6	26.5
23年度	2	245	101	93	8	38.0
24年度	2	245	72	70	2	28.6
25年度	2	245	84	74	10	30.2

資料：保険医療課

## 6. 健康診査受診者数

年 別	健康診査	胃がん	大腸がん	子宮がん	乳がん	肺がん
平成	人	人	人	人	人	人
21年度	2,877	253	2,250	632	851	1,820
22年度	2,639	236	2,816	463	526	1,938
23年度	3,289	276	2,704	529	432	2,838
24年度	3,620	249	2,739	400	417	3,052
25年度	3,791	229	3,066	300	348	3,208

資料：保険医療課

## 7. 乳幼児健康診査受診者数

年 別	4か月児	8～10か月児	1歳6か月児	3歳児	2歳児歯科
平成	人	人	人	人	人
21年度	176	181	204	213	197
22年度	170	161	200	197	174
23年度	167	168	178	199	192
24年度	172	161	183	200	172
25年度	167	181	174	178	166

資料：子ども育成課

## 8. し尿収集状況

年 別	浄化槽汚泥			し 尿			合計収集量
	基 数	台 数	収集量	戸 数	台 数	収集量	
平成	基	台	kl	戸	台	kl	kl
21年度	3,248	4,827	7,500.9	4,228	388	446.7	7,947.6
22年度	3,075	4,406	6,673.9	3,608	488	437.9	7,111.8
23年度	2,915	4,131	6,240.3	3,305	492	414.3	6,654.6
24年度	2,780	3,914	5,996.1	3,077	462	370.3	6,366.4
25年度	2,708	3,838	5,898.1	2,895	471	349.5	6,247.6
4月	229	336	508.7	264	42	30.3	539.0
5月	236	335	508.4	255	42	29.4	537.8
6月	234	368	561.2	231	40	26.6	587.8
7月	283	357	531.6	263	44	29.1	560.7
8月	214	295	442.6	237	38	29.3	471.9
9月	182	316	497.0	206	32	26.5	523.5
10月	225	329	527.5	263	42	33.6	561.1
11月	195	271	472.6	265	41	30.0	502.6
12月	265	333	479.0	228	38	27.9	506.9
26年1月	213	271	412.0	213	36	26.9	438.9
2月	178	294	459.9	234	38	28.8	488.7
3月	254	333	497.6	236	38	31.1	528.7
月平均	225.67	319.83	491.51	241.25	39.25	29.13	520.63

資料：生活環境課



## 9. じん芥収集状況

年 別	合計収集量	可燃ごみ		資源ごみ					
		毎日出るごみ	許可業者	樹脂類	古紙布類	金属空き缶類	空きビン	剪定枝	廃食用油
平成	t	t	t	t	t	t	t	t	t
21年度	9,232.030	4,903.790	552.845	654.395	1,737.805	219.965	229.230	362.305	-
22年度	9,067.135	4,590.945	543.655	667.995	1,735.000	227.310	229.320	500.625	-
23年度	9,138.990	4,599.120	546.320	672.755	1,722.160	223.315	223.565	529.645	-
24年度	9,070.887	4,513.505	592.450	661.910	1,679.230	217.000	217.850	516.815	-
25年度	8,786.509	4,390.785	616.800	646.845	1,580.965	208.780	212.850	483.650	2.184
4月	750.596	379.845	51.330	55.790	155.430	17.260	17.045	33.500	0.186
5月	814.563	392.560	53.485	56.625	133.995	18.105	16.750	66.130	0.193
6月	739.980	366.500	49.990	52.295	128.825	18.455	18.670	61.305	0.185
7月	774.729	393.485	56.295	57.845	129.095	17.090	17.205	51.800	0.184
8月	783.509	385.755	57.055	58.435	125.275	17.930	17.540	42.975	0.174
9月	716.441	347.185	51.850	54.260	130.070	19.720	19.890	49.205	0.176
10月	719.562	369.070	55.595	54.940	112.850	16.725	15.735	46.830	0.177
11月	748.687	352.340	50.100	51.395	142.655	18.365	18.060	46.380	0.172
12月	796.946	388.825	46.370	52.510	167.380	21.100	20.000	45.170	0.201
26年1月	657.886	362.895	51.010	57.940	108.610	11.835	15.625	12.285	0.186
2月	614.866	302.360	44.390	43.315	121.545	17.605	19.860	11.955	0.151
3月	668.744	349.965	49.330	51.495	125.235	14.590	16.470	16.115	0.199
月平均	732.209	365.899	51.400	53.904	131.747	17.398	17.738	40.304	0.182

資料：生活環境課

(注)美化清掃は平成21年4月より集計開始

粗大ごみは平成23年4月より家電類と寝具類を分けて集計開始

粗大ごみ			不燃ごみ		直接搬入 ごみ	不法投棄 回収	河川清掃	美化清掃
大型ごみ	家電類	寝具類	その他	蛍光管類				
t	t	t	t	t	t	t	t	t
50.775	134.020		83.630	7.670	286.415	1.886	1.429	5.870
61.830	142.900		76.320	6.125	274.945	1.625	1.725	6.815
74.000	97.340	54.430	85.020	5.885	296.910	1.825	1.600	5.100
71.995	107.340	57.230	75.295	6.550	342.017	2.735	1.590	7.375
67.570	102.835	55.385	75.720	6.565	325.490	2.300	1.735	6.050
15.805	-	-	-	-	23.865	0.200	0.195	0.145
-	25.415	14.385	-	-	33.475	0.135	0.250	3.060
-	-	-	18.480	1.585	22.655	0.095	0.200	0.740
19.440	-	-	-	-	31.710	0.335	0.240	0.005
-	26.210	17.060	-	-	34.925	0.175	-	-
-	-	-	17.010	1.475	24.210	0.265	0.315	0.810
17.640	-	-	-	-	29.365	0.160	0.165	0.310
-	27.790	14.835	-	-	26.085	0.225	0.255	0.030
-	-	-	23.410	1.870	28.930	0.230	-	0.950
14.685	-	-	-	0.010	22.560	0.245	-	-
-	23.420	9.105	-	-	21.025	0.135	-	-
-	-	-	16.820	1.625	26.685	0.100	0.115	-
5.631	8.570	4.615	6.310	0.547	27.124	0.192	0.145	0.504

## 1 3. 教 育

## 1. 学校の総覧

区 分	学校数	学級数	教員数			生徒・児童・幼児数		
			総数	男	女	総数	男	女
	校	級	人	人	人	人	人	人
幼稚園	5	34	58	3	55	674	337	337
小学校	3	51	74	35	39	1,317	684	633
中学校	2	25	54	31	23	729	351	378
高等学校	1	21	51	44	7	809	412	397

資料：企画政策課(学校基本調査(平成26年5月1日現在))

## 2. 学校施設状況

区 分	校地面積	建物面積		
		合 計	校 舎	体育館
	m <sup>2</sup>	m <sup>2</sup>	m <sup>2</sup>	m <sup>2</sup>
二宮小学校	10,678	7,224	6,354	870
一色小学校	21,902	5,504	4,590	914
山西小学校	22,300	6,183	5,286	897
二宮中学校	17,075	7,430	6,314	1,116
二宮西中学校	24,986	6,873	5,640	1,233

資料：教育総務課(学校施設台帳(平成26年5月1日現在))

## 3. 小中学校別教員と児童生徒数

区 分	学級数	教員数	児童生徒数		
			計	男	女
	学級	人	人	人	人
総 計	76	128	2,046	1,035	1,011
小学校計	51	74	1,317	684	633
二宮小学校	21	30	611	314	297
一色小学校	14	20	290	149	141
山西小学校	16	24	416	221	195
中学校計	25	54	729	351	378
二宮中学校	14	30	424	207	217
二宮西中学校	11	24	305	144	161

資料：教育総務課(平成26年5月1日現在)

#### 4. 幼稚園の概況

年 別	園数	組数	教員数(本務者)			職員数(本務者)			総数		
			計	男	女	計	男	女	計	男	女
平成			人	人	人	人	人	人	人	人	人
22年	5	35	60	4	56	8	4	4	746	363	383
23年	5	34	58	4	54	9	5	4	703	362	341
24年	5	34	59	5	54	11	7	4	718	361	357
25年	5	34	56	3	53	11	7	4	719	357	362
26年	5	34	58	3	55	8	4	4	674	337	337

資料：企画政策課(学校基本調査(各年5月1日現在))

#### 5. 小学校の概況

年 別	学校数	学級数	教員数(本務者)			職員数(本務者)			総数		
			計	男	女	計	男	女	計	男	女
平成			人	人	人	人	人	人	人	人	人
22年	3	53	80	30	50	7	4	3	1,494	776	718
23年	3	52	73	33	40	7	4	3	1,444	728	716
24年	3	55	76	34	42	8	5	3	1,419	720	699
25年	3	51	75	33	42	9	5	4	1,379	705	674
26年	3	51	74	35	39	9	6	3	1,317	684	633

資料：企画政策課(学校基本調査(各年5月1日現在))

#### 6. 中学校の概況

年 別	学校数	学級数	教員数(本務者)			職員数(本務者)			総数		
			計	男	女	計	男	女	計	男	女
平成			人	人	人	人	人	人	人	人	人
22年	2	28	56	37	19	4	1	3	800	411	389
23年	2	26	51	34	17	3	1	2	789	414	375
24年	2	25	52	32	20	3	1	2	764	397	367
25年	2	25	53	30	23	3	1	2	753	390	363
26年	2	25	54	31	23	3	-	3	729	351	378

資料：企画政策課(学校基本調査(各年5月1日現在))

園児数					
3歳児		4歳児		5歳児	
男	女	男	女	男	女
人	人	人	人	人	人
115	101	118	127	130	155
105	100	136	115	121	126
102	116	123	120	136	121
115	111	119	132	123	119
99	89	117	120	121	128

児童数											
1学年		2学年		3学年		4学年		5学年		6学年	
男	女	男	女	男	女	男	女	男	女	男	女
人	人	人	人	人	人	人	人	人	人	人	人
117	101	121	104	124	133	133	132	118	129	163	119
104	110	119	104	122	104	131	135	133	133	119	130
107	109	104	109	122	104	126	107	132	135	129	135
110	104	107	108	109	112	119	104	128	110	132	136
113	97	108	104	110	106	105	112	119	105	129	109

生徒数					
1学年		2学年		3学年	
男	女	男	女	男	女
人	人	人	人	人	人
131	130	129	134	151	125
153	108	131	131	130	136
114	128	152	107	131	132
122	125	117	131	151	107
112	125	122	123	117	130

## 7. 高等学校の概況

年 別	学校数	学級数	教員数(本務者)			職員数(本務者)			総数	
			計	男	女	計	男	女	計	男
平成			人	人	人	人	人	人	人	人
22年	1	24	54	44	10	7	3	4	929	492
23年	1	23	52	42	10	7	3	4	877	504
24年	1	22	52	43	9	7	3	4	835	467
25年	1	21	51	43	8	7	2	5	813	455
26年	1	21	51	44	7	7	2	5	809	412

資料：企画政策課(学校基本調査(各年5月1日現在))

## 8. 中学校の進路別卒業生数

年 別	総数			進学者			就職者			計
	計	男	女	計	男	女	計	男	女	
平成	人	人	人	人	人	人	人	人	人	人
22年	256	134	122	254	133	121	2	1	1	-
23年	276	151	125	274	150	124	1	1	-	1
24年	266	131	135	266	131	135	-	-	-	-
25年	262	131	131	260	130	130	-	-	-	-
26年	259	152	107	257	151	106	-	-	-	-

資料：企画政策課(学校基本調査(各年5月1日現在))

## 9. 中学校の高等学校等への進学者数

年 別	総数			高等学校(本科)							
				全日制			定時制			計	
	計	男	女	計	男	女	計	男	女		
平成	人	人	人	人	人	人	人	人	人	人	人
22年	254	133	121	245	126	119	3	2	1	2	
23年	274	150	124	263	142	121	8	6	2	-	
24年	265	131	134	257	128	129	1	-	1	1	
25年	260	130	130	244	123	121	5	3	2	7	
26年	257	151	106	253	148	105	-	-	-	1	

資料：企画政策課(学校基本調査(各年5月1日現在))

生徒数						
1学年		2学年			3学年	
女	男	女	男	女	男	女
人	人	人	人	人	人	人
437	184	139	185	128	123	170
373	163	121	170	129	171	123
368	156	127	158	117	153	124
358	156	122	153	124	146	112
397	122	156	152	122	138	119

無業者		その他		
男	女	計	男	女
人	人	人	人	人
-	-	-	-	-
-	1	-	-	-
-	-	-	-	-
-	-	2	1	1
-	-	2	1	1

通信制		高等学校(別科)			高等専門学校等			特別支援学校 高等部(本科)		
男	女	計	男	女	計	男	女	計	男	女
人	人	人	人	人	人	人	人	人	人	人
2	-	-	-	-	-	-	-	4	3	1
-	-	-	-	-	-	-	-	3	2	1
-	1	-	-	-	2	2	-	4	1	3
2	5	-	-	-	1	-	1	3	2	1
1	-	-	-	-	1	1	-	2	1	1



## 10. 図書館蔵書数

分類	記号	冊数
合計	-	冊 210,099
一般書		146,888
総記	000	4,967
哲学	100	5,368
歴史	200	15,244
社会科学	300	19,928
自然科学	400	10,491
工業技術	500	11,913
産業	600	5,313
芸術	700	14,788
語学	800	2,390
文学	900	56,486
児童書	-	47,267
外国語資料	G	262
地域資料	K・N	13,704
マンガ	M	1,978

分類	点数
AV資料	点 14,586
CD	8,209
カセット	531
ビデオ	3,773
DVD	2,073

資料：生涯学習課(平成26年3月31日現在)

## 11. 図書館利用状況

年 別	貸出者数(町内在住者)						入館者数
	合計	幼 児	小学生	中学生	高校大学生	成人一般	
平成	人	人	人	人	人	人	人
21年度	82,732	3,651	7,104	2,040	4,050	65,887	286,475
22年度	78,415	3,838	6,868	1,945	3,560	62,204	271,373
23年度	77,195	3,594	6,467	1,844	3,248	62,042	257,937
24年度	71,328	3,624	5,541	1,577	2,638	57,948	246,291
25年度	67,526	3,374	5,368	1,181	2,240	55,363	231,742
4月	5,939	250	478	108	154	4,949	19,755
5月	5,360	222	362	85	168	4,523	19,019
6月	6,137	291	487	102	215	5,042	20,903
7月	5,748	281	620	107	217	4,523	20,544
8月	6,847	311	786	240	254	5,256	27,854
9月	4,690	235	378	60	141	3,876	16,593
10月	5,500	292	322	61	181	4,644	18,249
11月	5,581	303	372	95	171	4,640	18,623
12月	5,137	275	420	93	161	4,188	16,172
26年1月	4,854	259	336	65	177	4,017	15,624
2月	5,666	312	382	80	190	4,702	18,745
3月	6,067	343	425	85	211	5,003	19,661

資料：生涯学習課

12. 図書館広域利用貸出状況

年 別	合 計	幼 児	小学生	中学生	高校大学生	成人一般
平成	人	人	人	人	人	人
21年度	41,425	2,125	3,614	897	1,781	33,008
22年度	38,244	1,765	3,369	866	1,634	30,610
23年度	35,741	1,453	2,963	919	1,211	29,195
24年度	32,808	1,310	2,698	725	1,256	26,819
25年度	29,843	1,081	2,073	412	994	25,283
4月	2,612	90	202	31	81	2,208
5月	2,518	91	181	20	90	2,136
6月	2,767	106	197	36	86	2,342
7月	2,430	86	184	41	105	2,014
8月	3,239	118	343	103	96	2,579
9月	2,076	76	151	34	77	1,738
10月	2,569	102	166	39	67	2,195
11月	2,328	84	132	19	75	2,018
12月	2,156	79	113	22	74	1,868
26年1月	2,142	65	122	16	66	1,873
2月	2,391	91	131	22	78	2,069
3月	2,615	93	151	29	99	2,243

資料：生涯学習課

13. ふたみ記念館の入館状況

年 別	大人	割引券 人数	無料		合計
			中学生以下	その他	
平成	人	人	人	人	人
23年度	322	46	77	1,005	1,450
24年度	314	251	188	3,408	4,161
25年度	181	810	120	201	1,312
4月	38	129	1	11	179
5月	33	232	11	26	302
6月	14	142	-	39	195
7月	12	21	85	19	137
8月	8	15	7	19	49
9月	15	3	-	11	29
10月	21	20	-	6	47
11月	4	17	2	38	61
12月	5	10	3	5	23
26年1月	6	118	7	17	148
2月	20	87	4	6	117
3月	5	16	-	4	25

資料：生涯学習課

(注)平成23年10月に開館

## 14. 町の施設利用状況

### (1) 町有諸施設利用状況

年 別	武道館		体育館		運動場		緑が丘テニスコート		ラディアンテニスコート		ふるさとの家	
	団体数	人 数	団体数	人 数	団体数	人 数	団体数	人 数	団体数	人 数	団体数	人 数
平成	団体	人	団体	人	団体	人	団体	人	団体	人	団体	人
21年度	866	21,195	2,781	67,003	599	46,413	650	4,324	678	2,292	55	1,386
22年度	980	22,018	2,759	63,290	641	80,706	744	5,836	657	2,288	40	1,400
23年度	957	21,773	3,080	69,880	650	84,742	810	5,799	789	2,733	35	1,064
24年度	1,024	23,016	2,921	65,530	380	70,807	895	5,991	866	3,134	32	1,007
25年度	1,099	22,006	3,038	58,994	399	48,181	1,251	10,913	1,336	5,946	31	864
4月	100	2,040	252	4,651	30	3,369	129	763	160	651	3	74
5月	104	2,108	236	4,099	38	7,488	88	1,444	90	636	4	125
6月	105	2,267	266	5,795	31	4,767	76	1,414	91	610	2	40
7月	93	1,826	275	6,274	52	4,479	71	915	82	520	0	0
8月	93	1,753	270	5,615	35	2,414	85	1,054	131	627	1	30
9月	92	1,780	289	3,880	26	4,067	77	658	60	378	3	85
10月	92	1,732	274	4,852	31	6,666	119	801	92	325	2	60
11月	100	1,936	276	4,767	40	5,293	154	1,147	123	489	6	180
12月	79	1,509	209	3,788	26	2,769	106	745	134	483	2	24
26年1月	63	1,223	217	5,598	32	2,003	104	702	107	398	1	10
2月	85	1,567	207	4,562	28	2,033	80	453	123	389	3	104
3月	93	2,265	267	5,113	30	2,833	162	817	143	440	4	132

資料：生涯学習課

### (2) 学校体育施設開放利用状況

年 別	二宮小学校	一色小学校	山西小学校	二宮中学校	二宮西中学校	合計
平成	回	回	回	回	回	回
21年度	444	143	123	75	211	996
22年度	441	223	250	-	269	1,183
23年度	361	298	271	-	275	1,205
24年度	374	239	194	150	267	1,224
25年度	316	235	278	137	380	1,346
4月	40	21	21	8	24	114
5月	32	16	24	14	30	116
6月	30	22	28	11	39	130
7月	13	22	26	11	25	97
8月	-	18	28	5	43	94
9月	32	27	22	16	31	128
10月	16	11	17	12	35	91
11月	34	23	21	10	36	124
12月	39	27	23	10	29	128
26年1月	30	13	23	10	27	103
2月	23	22	15	13	30	103
3月	27	13	30	17	31	118

資料：生涯学習課

(注) 平成25年8月の二宮中学校は体育館床張替工事に伴いグラウンドのみの使用

(注) 平成25年8月の二宮小学校は中央棟と東棟校舎改修工事に伴い使用不可

## (3)町営プール利用状況(開設時期7~8月)

年 別	山西プール				袖が浦プール			
	大人	子ども	団体等	合計	大人	子ども	団体等	合計
平成	人	人	人	人	人	人	人	人
22年度	1,893	3,270	3,076	8,239	717	1,722	2,821	5,260
23年度	1,576	2,449	3,403	7,428	552	1,530	2,818	4,900
24年度	1,705	2,701	3,123	7,529	549	2,140	2,336	5,025
25年度	1,711	2,715	3,421	7,847	646	1,882	2,068	4,596
26年度	1,465	2,162	2,803	6,430	552	1,729	1,952	4,233
7月	530	1,028	2,394	3,952	217	957	1,681	2,855
8月	935	1,134	409	2,478	335	772	271	1,378

資料：生涯学習課・産業振興課

## (4)町民温水プール利用状況

年 別	プール利用人数		トレニク <sup>®</sup> ルーム 利用人数	障害者		団体専用 利用人数	福祉関係 利用人数	ウェルネスカード <sup>®</sup> 利用人数	共済券 利用人数	ハ <sup>°</sup> スポーツ 利用人数	合 計
	大人	子ども		大人	子ども						
平成	人	人	人	人	人	人	人	人	人	人	人
21年度	26,992	11,412	3,907	1,292	85	17	387	1,199	1,899	9,318	56,508
22年度	25,315	11,284	3,860	1,487	157	313	648	1,658	2,185	9,359	56,266
23年度	24,746	12,536	3,716	1,483	168	616	166	1,994	2,741	9,461	57,627
24年度	26,183	14,721	3,884	1,673	175	709	150	711	2,983	10,524	61,713
25年度	26,296	17,201	4,219	1,731	171	499	181	-	3,103	11,776	65,177
4月	1,872	973	410	98	5	45	-	-	189	995	4,587
5月	2,167	1,309	387	134	5	49	24	-	225	967	5,267
6月	2,792	2,149	450	143	17	65	23	-	379	1,074	7,092
7月	3,067	1,916	386	179	18	41	-	-	379	1,167	7,153
8月	3,825	1,836	350	219	24	-	-	-	460	1,237	7,951
9月	2,894	1,312	410	177	15	101	23	-	309	1,144	6,385
10月	2,321	1,778	379	181	12	104	22	-	290	1,159	6,246
11月	1,881	1,640	355	144	9	37	54	-	198	1,113	5,431
12月	851	798	153	79	8	14	-	-	87	522	2,512
26年1月	991	645	154	94	10	11	20	-	88	503	2,516
2月	1,807	1,321	362	149	21	-	15	-	234	897	4,806
3月	1,828	1,524	423	134	27	32	-	-	265	998	5,231

資料：生涯学習課

## 15. 文化財指定状況

### (1) 町指定

名 称	所 在 地
有形文化財	
木造薬師如来坐像	二宮町山西551 茶屋薬師堂
木造阿弥陀如来立像	二宮町一色765 浄源寺
梵 鐘	二宮町山西793 等覚院
弥生土器	二宮町二宮1240-10 二宮町生涯学習センター
田 舟	二宮町山西2122 川勾神社
木造隨身倚像	二宮町山西2122 川勾神社
川勾神社文書	二宮町山西2122 川勾神社
和田家文書	二宮町山西410 和田家
天然記念物	
フジの木	二宮町山西793 等覚院
カヤの木	二宮町川勾230 西光寺
タブの木	二宮町山西191 松本家
蘇峰堂の庭園	二宮町二宮605 (公財)徳富蘇峰記念塩崎財団
無形民俗文化財	
中里祭囃子 (中里祭囃子保存会)	二宮町中里903-3 中里老人憩の家

資料：生涯学習課

### (2) 県指定

名 称	所 在 地
天然記念物	
ナシ・モモの原木群	二宮町二宮1217

資料：生涯学習課

## 14. 土 木 ・ 公 園

### 1. 町道の概況

区 分	規格改良			未 改 良				未舗装道	舗装道	道路敷	重複道
	13.0m以上	5.5m以上	5.5m未満	5.5m以上	3.5m以上	3.5m未満	自動車不能	延長	延長	面積	延長
	m	m	m	m	m	m	m	m	m	m <sup>2</sup>	m
1 級	23	13,788	5,218	-	-	266	186	-	19,295	170,049	23
2 級	-	4,839	9,581	2	56	2,649	867	110	17,017	96,988	82
その他	81	4,625	49,096	32	254	24,249	12,454	4,844	73,493	358,974	551
合 計	104	23,252	63,895	34	310	27,164	13,507	4,954	109,805	626,011	656

資料：都市整備課(平成26年4月1日現在)

(注)1級、2級、その他は国土交通省で定められた基準

### 2. 県道の概況

区 分	幅 員	延 長	道路部面積	舗装延長
	m	m	m <sup>2</sup>	m
県道71号 (秦野二宮)	19.24	3,537	68,056	3,537
県道703号 (二宮停車場)	15.90	27	429	27

資料：神奈川県平塚土木事務所(平成26年4月1日現在)

(注)幅員は平均値

### 3. 国道の概況

区 分	名 称	幅 員	延 長	面 積	舗装延長	舗装面積
		m	m	m <sup>2</sup>	m	m <sup>2</sup>
一 般 国 道	国道1号	8.95	3,429	53,587	3,429	30,690
	国道1号 (西湘バイパス)	18.50	607	26,912	607	11,230
	国道1号 (取付部)	8.08	268	6,578	268	2,165
一般国道計		11.84	4,304	87,077	4,304	44,085
有 料 国 道	国道1号 (西湘バイパス)	19.0	2,780	52,820	2,780	38,920
	国道271号 (小田原厚木道路)	17.8	2,500	44,500	2,500	35,000
有料国道計		18.4	5,280	97,320	5,280	73,920

資料：国土交通省小田原出張所・中日本高速道路(株)小田原保全サービスセンター  
(平成26年4月1日現在)

(注)幅員は平均値

#### 4. 橋りょうの概況

区 分	橋 数	延 長	橋面積	永 久 橋		
				橋 数	延 長	橋面積
		m	m <sup>2</sup>		m	m <sup>2</sup>
町 道	49	730	4,945	49	730	4,945
県 道	8	268	3,587	8	268	3,587
一般国道	4	81	1,096	4	81	1,096
西湘バイパス	4	680	8,360	4	680	8,360
小田原厚木道路	3	226	3,540	3	226	3,540
合 計	68	1,985	21,528	68	1,985	21,528

資料：国土交通省小田原出張所・中日本高速道路(株)小田原保全サービスセンター・  
神奈川県平塚土木事務所・都市整備課(平成26年4月1日現在)

#### 5. 公共下水道の普及率

区 分	行政人口 (A)	全体計画 面 積	市 街 化 区域面積	事業認可 区域面積	処理区域 人口(B)	処理区域 面 積	水 洗 化 人 口	整備区域 面 積	人口普及率 (B/A)
平成	人	ha	ha	ha	人	ha	人	ha	%
22年	30,164	528	434	404	23,000	339	14,960	339	76.2
23年	30,082	528	434	404	23,520	353	15,670	353	78.2
24年	29,973	528	434	404	23,910	362	16,750	362	79.8
25年	29,962	526	434	448	24,380	369	17,370	369	81.4
26年	29,681	526	434	448	24,860	373	17,810	373	83.8

資料：下水道課(各年4月1日現在)

(注)行政人口は、住民基本台帳人口

処理区域人口・面積は、4月1日公示分を含む供用開始済区域人口・面積

#### 6. 都市計画道路

区 分	起点及び終点		幅 員	延 長
			m	m
秦野二宮線	大字二宮字下浜端	～ 大字一色字清水の上	16	2,320
一般国道一号線	大字二宮字下川窪	～ 大字川勾字押切	12	3,000
二宮駅南口線	大字二宮字西浜端	～ 大字二宮字中向浜	15	240
二宮駅北口線	大字二宮字内原	～ 大字二宮字堂面前	15	600
二宮釜野線	大字二宮字内原	～ 大字山西字板屋地	12	1,260
二宮国府線	大字二宮字内原	～ 大字二宮字日吉上道	12	990
海岸中里線	大字二宮字下向浜	～ 中里二丁目	12	3,430
首塚浜辺線	大字山西字浜辺	～ 大字山西字首塚	12	150
東川尻線	大字山西字東川尻	～ 大字山西字東川尻	12	100
小 竹 線	大字中里字西川	～ 百合が丘一丁目	13	1,020

資料：都市整備課(平成26年4月1日現在)



## 7. 都市公園の位置と区域(敷地面積)

名称	位置	区域(敷地面積)
総 計		m <sup>2</sup> 178,731.59
吾妻山公園	二宮町二宮・中里・山西地内	113,664.78
二宮せせらぎ公園	二宮町一色地内	8,933.95
百合が丘長畑公園	二宮町百合が丘三丁目地内	4,940.18
百合が丘清水公園	二宮町百合が丘二丁目地内	2,906.30
百合が丘久杉公園	二宮町百合が丘二丁目地内	1,725.01
百合が丘峠公園	二宮町百合が丘一丁目地内	4,676.74
富士見が丘石合公園	二宮町富士見が丘三丁目地内	2,240.12
富士見が丘松根公園	二宮町富士見が丘三丁目地内	1,605.28
富士見が丘田代公園	二宮町富士見が丘二丁目地内	3,737.72
富士見が丘富士見公園	二宮町富士見が丘一丁目地内	1,703.96
袖が浦公園	二宮町二宮地内	4,850.51
松根台公園	二宮町松根地内	2,136.23
緑が丘中央公園	二宮町緑が丘一丁目地内	5,279.96
緑が丘古墳公園	二宮町緑が丘三丁目地内	5,121.64
緑が丘運動公園	二宮町緑が丘三丁目地内	5,221.91
二宮果樹公園	二宮町二宮地内	9,987.30

資料：都市整備課(平成26年4月1日現在)

## 8. 児童遊園地・子どもの広場の概況

年 別	児童遊園地		子どもの広場	
	設置数	面 積	設置数	面 積
平成	か所	m <sup>2</sup>	か所	m <sup>2</sup>
22年	40	24,055.56	15	2,975.99
23年	40	24,055.56	15	2,975.99
24年	40	24,055.56	15	2,975.99
25年	40	24,055.56	15	2,975.99
26年	41	24,356.56	15	2,975.99

資料：都市整備課(各年4月1日現在)

## 9. 地域別建築同意状況

年 別	計	一色	緑が丘	百合が丘	中里	二宮	富士見が丘	松根	山西	川匂
平成	件	件	件	件	件	件	件	件	件	件
21年度	96	-	2	1	10	41	5	-	36	1
22年度	96	1	1	1	13	39	-	-	41	-
23年度	97	2	2	7	11	23	1	-	48	3
24年度	74	2	2	-	5	33	2	-	28	2
25年度	94	-	-	2	23	40	-	-	25	4

資料：消防課

## 10. 業態別建築同意状況

区 分	平成23年度		平成24年度		平成25年度	
	件数	面積	件数	面積	件数	面積
総 数	97	24,803.44	74	12,944.55	94	18,075.48
専用住宅	82	14,802.90	67	11,625.18	79	13,762.19
併用住宅	-	-	-	-	-	-
集会場	1	477.00	-	-	-	-
飲食店	-	-	1	476.01	-	-
店 舗	3	2,709.95	1	393.21	-	-
旅 館	-	-	-	-	-	-
共同住宅	4	1,083.01	-	-	5	2,651.07
保育園	2	307.75	-	-	-	-
寺 院	1	177.77	1	193.44	-	-
養護施設	-	-	-	-	-	-
学 校	-	-	-	-	-	-
工 場	-	-	1	12.15	2	621.77
遊技場	-	-	-	-	-	-
倉 庫	-	-	1	181.74	-	-
官公施設	1	2,400.04	-	-	-	-
事務所	-	-	1	42.00	1	189.00
車庫等	-	-	1	20.82	-	-
銀 行	-	-	-	-	-	-
病 院	1	1,136.02	-	-	2	700.86
複合用途	-	-	-	-	-	-
図書館	-	-	-	-	-	-
その他	2	1,709.00	-	-	5	150.59

資料：消防課

## 15. 治 安 · 公 害

### 1. 防犯灯設置状況

年 別	総 数	水銀灯	蛍光灯	L E D
平成	灯	灯	灯	灯
21年度	2,336	404	1,923	9
22年度	2,337	401	1,907	29
23年度	2,337	395	1,894	48
24年度	2,342	382	1,887	73
25年度	2,330	392	1,847	91

資料：防災安全課

### 2. 犯罪種別発生件数

区 分	総 数	一色	百合が丘	中里	富士見が丘	二宮	山西	川匂	松根	緑が丘
	件	件	件	件	件	件	件	件	件	件
凶悪犯	2	-	-	-	-	1	1	-	-	-
粗暴犯	9	2	2	2	-	3	-	-	-	-
窃盗犯	107	15	14	19	2	43	14	-	-	-
知能犯	10	1	2	1	-	3	2	1	-	-
その他	19	2	-	3	-	9	3	2	-	-
合 計	147	20	18	25	2	59	20	3	-	-

資料：大磯警察署(平成26年)

### 3. 青少年犯罪検挙人員状況

年 別	総 数	殺人	強盗	放火	強姦	傷害 暴行	脅迫 恐喝	窃盗	すり	詐欺	横領	その他
平成	件	件	件	件	件	件	件	件	件	件	件	件
22年	49 (6)	-	-	-	-	2	-	32 (4)	-	-	-	15 (2)
23年	43 (5)	-	-	-	-	4	-	24 (4)	-	-	-	15 (1)
24年	33 (5)	-	-	-	-	3	-	21 (5)	-	-	-	9 -
25年	31 -	-	-	-	-	1	4	16 -	-	-	-	10 -
26年	23 -	-	1	-	-	2	5	11 -	-	-	-	4 -

資料：大磯警察署

(注)大磯警察署管内

( )内は、うち女子

#### 4. 交通事故発生件数

年 別	事故類型				死 傷 別					
	総 数	人対 車両	車両 相互	車両 単独	死 亡	重 傷	軽 傷	うち町内		
								死 亡	重 傷	軽 傷
平成	件	件	件	件	人	人	人	人	人	人
22年	271	36	222	13	-	9	316	-	3	129
23年	264	39	219	6	1	6	307	1	3	105
24年	237	39	192	6	1	5	283	-	4	123
25年	248	39	205	4	1	6	286	-	2	121
26年	219	26	191	2	2	7	251	1	5	97

資料：大磯警察署(大磯警察署管内)

#### 5. 消防職員数

年 別	総 数	消 防 司令長	消防司令	消 防 司令補	消防士長	消 防 副士長	消防士	事 務 吏員等	派遣 職員
平成	人	人	人	人	人	人	人	人	人
22年	44	1	6	10	8	7	8	1	3
23年	45	1	6	9	8	8	9	1	3
24年	45	1	6	6	9	12	7	1	3
25年	45	1	6	5	9	13	8	1	2
26年	46	1	4	8	8	12	10	1	2

資料：消防課(各年4月1日現在)

#### 6. 消防団数と団員数

年 別	分団数	総 数	団 長	副団長	分団長	副分団長	班 長	団 員
平成		人	人	人	人	人	人	人
22年	5	78	1	2	5	5	28	37
23年	5	78	1	2	5	5	29	36
24年	5	76	1	2	5	5	30	33
25年	5	78	1	2	5	5	30	35
26年	5	78	1	2	5	5	30	35

資料：消防課(各年4月1日現在)

#### 7. 火災発生状況

年 別	火災件数	死傷者		焼失面積			損害額
		死者	負傷者	建物	林野	その他	
平成	件	人	人	m <sup>2</sup>		m <sup>2</sup>	千円
21年	1	-	-	-	-	-	6
22年	8	1	3	454	(17)	-	23,204
23年	7	1	-	106	-	-	6,925
24年	6	1	3	100	(116)	-	7,996
25年	5	-	-	4	-	127	101

資料：消防署

(注)( )は表面積

### 8. 出火原因別火災発生状況

年 別	合 計	こ ん ろ	風 か ま ど 呂	ス ト ー ブ	こ た つ	た ば こ	ラ イ タ ー マ ツ チ	た き 火	電 気 関 係	火 遊 び	放 火	そ の 他	調 査 不 明
平成	件	件	件	件	件	件	件	件	件	件	件	件	件
21年	1	-	-	-	-	-	-	-	-	-	-	-	1
22年	8	1	-	-	-	1	-	-	2	-	-	-	4
23年	7	-	-	-	-	1	-	2	1	-	-	-	3
24年	6	-	-	-	-	-	1	-	-	-	-	2	3
25年	5	-	1	-	-	-	-	1	-	-	-	3	-

資料：消防署

### 9. 救急車出動状況

年 別	総 数	火 災	自 然 災 害	水 難	交 通	労 働 災 害	加 害 事 故	一 般 負 傷	急 病	運 動 競 技	自 損 行 為	そ の 他
平成	件	件	件	件	件	件	件	件	件	件	件	件
21年	1,095	1	-	-	118	7	7	168	708	12	16	58
22年	1,249	3	-	-	120	13	5	170	835	10	18	75
23年	1,211	-	-	-	108	7	3	194	826	8	11	54
24年	1,352	3	-	-	111	10	6	206	944	10	9	53
25年	1,431	-	-	3	105	12	7	234	1,000	9	11	50

資料：消防署

### 10. 事故種別・年齢・傷害区分別搬送人員

区 分	年齢区分						傷害程度				
	新 生 児	乳 幼 児	少 年	成 人	老 人	計	死 亡	重 症	中 等 症	軽 症	計
急 病	人	人	人	人	人	人	人	人	人	人	人
交 通 事 故	-	33	20	227	675	955	39	94	517	305	955
一 般 負 傷	-	6	11	63	31	111	1	7	43	60	111
そ の 他	-	11	9	36	168	224	-	9	84	131	224
計	-	-	9	28	36	73	2	21	32	18	73
計	-	50	49	354	910	1,363	42	131	676	514	1,363

資料：消防署(平成25年)

### 11. 救助出動状況

年 別	合 計	交通事故	室内施設	河川へ転落	水難事故	その他
平成	件	件	件	件	件	件
21年	5	1	1	2	-	1
22年	4	1	2	1	-	-
23年	7	3	1	-	-	3
24年	12	3	3	2	-	4
25年	19	4	9	1	3	2

資料：消防署

### 12. 公害苦情発生原因別件数

年 別	工場	商店	建設業	飲食店	農業	その他	合計
平成	件	件	件	件	件	件	件
21年度	1	1	1	-	-	5	8
22年度	-	-	4	-	2	11	17
23年度	-	1	1	-	1	11	14
24年度	-	-	2	3	-	26	31
25年度	-	-	5	-	1	20	26

資料：生活環境課

### 13. 公害苦情受付件数

年 別	大気	水質	騒音	振動	悪臭	地盤沈下	廃棄物	その他	合計
平成	件	件	件	件	件	件	件	件	件
21年度	5	-	2	-	1	-	-	-	8
22年度	8	-	5	-	1	-	-	3	17
23年度	8	-	2	-	4	-	-	-	14
24年度	16	1	7	-	6	-	-	1	31
25年度	10	1	5	1	9	-	-	-	26

資料：生活環境課

### 14. 光化学スモッグ注意報発令月別発生件数

年 別	1月	2月	3月	4月	5月	6月	7月	8月	9月	10月	11月	12月	合計
平成	件	件	件	件	件	件	件	件	件	件	件	件	件
22年	-	-	-	-	-	-	3	3	1	-	-	-	7
23年	-	-	-	-	-	1	1	2	-	-	-	-	4
24年	-	-	-	-	-	-	-	-	-	-	-	-	-
25年	-	-	-	-	-	-	6	4	-	-	-	-	10
26年	-	-	-	-	-	1	2	-	-	-	-	-	3

資料：生活環境課

## 16. 財 務



## 1. 会計別歳入歳出決算額

### (1) 歳入

区分	平成21年度		平成22年度		平成23年
	決算額	対前年度比	決算額	対前年度比	決算額
	千円	%	千円	%	千円
歳入総額	14,724,750	1.1	16,895,508	14.7	14,984,009
一般会計	7,914,381	5.2	10,097,608	27.6	8,170,705
特別会計	6,810,369	△ 3.2	6,797,900	△ 0.2	6,813,304
国民健康保険	3,369,323	6.0	3,352,311	△ 0.5	3,454,744
老人保健医療	21,316	△ 92.6	6,349	△ 70.2	0
後期高齢者医療	568,073	14.2	598,677	5.4	615,264
介護保険	1,871,084	3.6	1,898,758	1.5	1,909,743
下水道事業	980,573	△ 22.4	941,805	△ 4.0	833,553

資料：財政課

### (2) 歳出

区分	平成21年度		平成22年度		平成23年
	決算額	対前年度比	決算額	対前年度比	決算額
	千円	%	千円	%	千円
歳出総額	14,180,802	0.8	16,286,036	14.8	13,898,600
一般会計	7,583,675	5.4	9,656,757	27.3	7,442,709
特別会計	6,597,127	△ 3.9	6,629,279	0.5	6,455,891
国民健康保険	3,294,138	6.3	3,325,052	0.9	3,200,461
老人保健医療	15,986	△ 94.1	6,349	△ 60.3	0
後期高齢者医療	540,934	10.7	570,556	5.5	601,322
介護保険	1,795,884	2.4	1,810,041	0.8	1,838,262
下水道事業	950,185	△ 24.1	917,281	△ 3.5	815,846

資料：財政課

度	平成24年度		平成25年度	
	対前年度比	決算額	対前年度比	決算額
	%	千円	%	千円
	△ 11.3	15,243,365	1.7	15,530,649
	△ 19.1	7,971,776	△ 2.4	8,230,870
	0.2	7,271,589	6.7	7,299,779
	3.1	3,738,418	8.2	3,604,624
	△ 100.0	-	-	-
	2.8	646,946	5.1	677,960
	0.6	2,050,943	7.4	2,108,381
	△ 11.5	835,282	0.2	908,814

度	平成24年度		平成25年度	
	対前年度比	決算額	対前年度比	決算額
	%	千円	%	千円
	△ 14.7	14,660,792	5.5	15,036,994
	△ 22.9	7,698,871	3.4	7,950,929
	△ 2.6	6,961,921	7.8	7,086,065
	△ 3.7	3,517,451	9.9	3,513,866
	△ 100.0	-	-	-
	5.4	621,545	3.4	652,098
	1.6	2,006,767	9.2	2,026,121
	△ 11.1	816,158	0.0	893,980

## 2. 一般会計歳入歳出決算額

### (1) 歳入

科 目	平成21年度		平成22年度	
	決算額	構成比	決算額	構成比
	千円	%	千円	%
歳入総額	7,914,381	100.0	10,097,608	100.0
1 町 税	3,841,826	48.5	3,714,698	36.8
2 地方譲与税	73,918	0.9	70,764	0.7
3 利子割交付金	16,683	0.2	14,419	0.1
4 配当割交付金	7,510	0.1	9,375	0.1
5 株式等譲渡所得割交付金	3,678	0.0	3,150	0.0
6 地方消費税交付金	218,679	2.8	218,303	2.2
7 ゴルフ場利用税交付金	7,000	0.1	8,657	0.1
8 自動車取得税交付金	43,262	0.5	33,580	0.3
9 地方特例交付金	49,686	0.6	50,139	0.5
10 地方交付税	783,836	9.9	956,278	9.5
11 交通安全対策特別交付金	5,363	0.1	5,112	0.0
12 分担金及び負担金	90,549	1.1	94,775	0.9
13 使用料及び手数料	170,913	2.2	168,391	1.7
14 国庫支出金	903,647	11.4	1,451,247	14.4
15 県支出金	483,954	6.1	541,613	5.4
16 財産収入	32,921	0.4	118,455	1.2
17 寄付金	2,324	0.0	6,258	0.0
18 繰入金	133,975	1.7	302,797	3.0
19 繰越金	327,250	4.1	330,706	3.3
20 諸収入	121,807	1.5	111,491	1.1
21 町 債	595,600	7.5	1,887,400	18.7

資料：財政課

### (2) 歳出

科 目	平成21年度		平成22年度	
	決算額	構成比	決算額	構成比
	千円	%	千円	%
歳出総額	7,583,675	100.0	9,656,757	100.0
1 議会費	122,339	1.6	119,278	1.2
2 総務費	1,656,912	21.8	1,181,311	12.2
3 民生費	1,944,576	25.6	2,276,503	23.6
4 衛生費	814,230	10.7	892,421	9.3
5 農林水産業費	160,062	2.1	128,936	1.3
6 商工費	112,504	1.5	95,257	1.0
7 土木費	856,642	11.3	2,635,868	27.3
8 消防費	367,113	4.8	363,422	3.8
9 教育費	923,949	12.2	1,361,861	14.1
10 災害復旧費	-	-	-	-
11 公債費	625,348	8.2	601,900	6.2
12 予備費	-	-	-	-

資料：財政課

平成23年度		平成24年度		平成25年度	
決算額	構成比	決算額	構成比	決算額	構成比
千円	%	千円	%	千円	%
8,170,705	100.0	7,971,776	100.0	8,230,870	100.0
3,680,542	45.1	3,655,559	45.9	3,658,487	44.4
66,714	0.8	62,449	0.8	59,505	0.7
11,184	0.1	9,937	0.1	8,814	0.1
10,335	0.1	11,207	0.1	19,529	0.2
2,533	0.0	3,098	0.0	34,348	0.4
210,083	2.6	205,259	2.6	203,510	2.5
9,020	0.1	8,882	0.1	8,513	0.1
27,630	0.3	35,428	0.4	30,431	0.4
47,401	0.6	18,296	0.2	18,329	0.2
1,023,270	12.5	1,087,435	13.6	1,095,272	13.3
4,900	0.1	4,738	0.1	4,541	0.1
90,729	1.1	99,710	1.3	137,304	1.7
166,895	2.0	178,713	2.2	187,977	2.3
735,748	9.0	592,813	7.4	1,009,427	12.3
553,317	6.8	471,206	5.9	484,451	5.9
145,223	1.8	72,703	0.9	33,318	0.4
2,161	0.0	992	0.0	2,881	0.0
500,424	6.1	69,680	0.9	182,680	2.2
440,851	5.4	727,996	9.1	272,905	3.3
93,645	1.1	102,975	1.3	95,948	1.2
348,100	4.3	552,700	6.9	682,700	8.3

平成23年度		平成24年度		平成25年度	
決算額	構成比	決算額	構成比	決算額	構成比
千円	%	千円	%	千円	%
7,442,709	100.0	7,698,871	100.0	7,950,929	100.0
150,302	2.0	126,670	1.6	120,759	1.5
1,169,302	15.7	1,662,102	21.6	1,174,758	14.8
2,288,460	30.7	2,270,387	29.5	2,359,859	29.7
981,068	13.2	1,151,241	15.0	1,216,398	15.3
81,701	1.1	75,662	1.0	84,403	1.0
87,025	1.2	81,639	1.1	86,528	1.1
916,348	12.3	737,427	9.6	1,056,853	13.3
421,087	5.7	360,001	4.7	412,859	5.2
743,608	10.0	659,830	8.6	771,374	9.7
-	-	-	-	-	-
603,808	8.1	573,912	7.5	667,138	8.4
-	-	-	-	-	-

### 3. 国民健康保険特別会計歳入歳出決算額

#### (1) 歳入

区 分	平成21年度		平成22年度	
	決算額	構成比	決算額	構成比
	千円	%	千円	%
歳入総額	3,369,323	100.0	3,352,311	100.0
国民健康保険税	917,822	27.2	852,892	25.4
使用料及び手数料	-	-	-	-
国庫支出金	663,819	19.7	582,114	17.4
療養給付費交付金	196,295	5.8	159,715	4.8
前期高齢者交付金	863,548	25.6	1,051,366	31.4
県支出金	135,670	4.0	126,352	3.8
共同事業交付金	319,457	9.5	298,661	8.9
財産収入	63	0.0	15	0.0
繰入金	190,824	5.7	202,060	6.0
繰越金	79,308	2.4	75,185	2.2
諸収入	2,517	0.1	3,951	0.1

資料：保険医療課

#### (2) 歳出

区 分	平成21年度		平成22年度	
	決算額	構成比	決算額	構成比
	千円	%	千円	%
歳出総額	3,294,138	100.0	3,325,052	100.0
総務費	49,370	1.5	49,071	1.5
保険給付費	2,259,865	68.6	2,336,492	70.3
療養諸費	2,030,003	61.6	2,091,263	62.9
高額医療費	216,967	6.6	234,640	7.1
移送費	-	-	-	-
出産育児諸費	10,975	0.3	8,429	0.3
葬祭諸費	1,920	0.1	2,160	0.1
精神・結核医療付加金	-	-	-	-
後期高齢者支援金等	389,362	11.8	351,286	10.6
前期高齢者納付金等	1,107	0.0	612	0.0
老人保健拠出金	15,244	0.5	8,200	0.2
介護納付金	134,890	4.1	138,361	4.2
共同事業拠出金	296,241	9.0	300,731	9.0
保健事業費	22,047	0.7	21,784	0.7
基金積立金	120,063	3.6	90,015	2.7
公債費	-	-	-	-
諸支出金	5,949	0.2	28,500	0.9
予備費	-	-	-	-

資料：保険医療課

平成23年度		平成24年度		平成25年度	
決算額	構成比	決算額	構成比	決算額	構成比
千円	%	千円	%	千円	%
3,454,744	100.0	3,738,418	100.0	3,604,624	100.0
832,972	24.1	832,666	22.3	824,625	22.9
-	-	-	-	-	-
501,810	14.5	538,278	14.4	570,855	15.8
223,522	6.5	221,101	5.9	169,168	4.7
1,235,289	35.8	1,229,930	32.9	1,124,141	31.2
152,647	4.4	160,161	4.3	170,918	4.8
235,507	6.8	252,649	6.8	278,784	7.7
5	0.0	25	0.0	28	0.0
241,247	7.0	245,059	6.5	235,276	6.5
27,259	0.8	254,283	6.8	220,967	6.1
4,486	0.1	4,266	0.1	9,862	0.3

平成23年度		平成24年度		平成25年度	
決算額	構成比	決算額	構成比	決算額	構成比
千円	%	千円	%	千円	%
3,200,461	100.0	3,517,451	100.0	3,513,866	100.0
45,737	1.4	37,625	1.1	34,471	1.0
2,273,776	71.0	2,363,369	67.2	2,371,638	67.5
2,040,686	63.8	2,105,507	59.9	2,116,613	(60.2)
221,125	6.9	246,018	7.0	244,358	(7.0)
-	-	-	-	53	(0.0)
10,085	0.3	9,244	0.2	8,374	(0.2)
1,880	0.1	2,600	0.1	2,240	(0.1)
-	-	-	-	-	-
387,934	12.1	423,372	12.0	442,745	12.6
1,150	0.0	442	0.0	450	0.0
24	0.0	20	0.0	18	0.0
151,202	4.7	165,220	4.7	176,014	5.0
289,347	9.0	296,438	8.4	289,618	8.2
23,307	0.7	23,905	0.7	27,322	0.8
5	0.0	150,025	4.3	100,028	2.9
-	-	-	-	-	-
27,979	0.9	57,035	1.6	71,562	2.0
-	-	-	-	-	-

#### 4. 後期高齢者医療特別会計歳入歳出決算額

##### (1) 歳入

区 分	平成21年度		平成22年度	
	決算額	構成比	決算額	構成比
	千円	%	千円	%
歳入総額	568,073	100.0	598,677	100.0
後期高齢者医療保険料	281,235	49.5	292,114	48.8
繰入金	268,229	47.2	275,290	46.0
繰越金	8,809	1.6	27,139	4.5
諸収入	4,130	0.7	4,134	0.7
国庫支出金	5,670	1.0	-	-

資料：保険医療課

##### (2) 歳出

区 分	平成21年度		平成22年度	
	決算額	構成比	決算額	構成比
	千円	%	千円	%
歳出総額	540,934	100.0	570,556	100.0
総務費	17,415	3.2	9,524	1.7
後期高齢者医療広域連合納付金	511,059	94.5	549,981	96.4
保健事業費	4,948	0.9	3,567	0.6
諸支出金	7,512	1.4	7,484	1.3
予備費	-	-	-	-

資料：保険医療課

#### 5. 下水道事業特別会計歳入歳出決算額

##### (1) 歳入

区 分	平成21年度		平成22年度	
	決算額	構成比	決算額	構成比
	千円	%	千円	%
歳入総額	980,573	100.0	941,805	100.0
分担金及び負担金	52,437	5.3	42,923	4.6
使用料及び手数料	165,464	16.9	177,693	18.9
国庫支出金	134,000	13.7	121,600	12.9
県支出金	6,013	0.6	5,909	0.6
繰入金	328,571	33.5	332,292	35.3
繰越金	11,796	1.2	30,388	3.2
諸収入	4,692	0.5	-	-
町 債	277,600	28.3	231,000	24.5

資料：下水道課

##### (2) 歳出

区 分	平成21年度		平成22年度	
	決算額	構成比	決算額	構成比
	千円	%	千円	%
歳出総額	950,185	100.0	917,281	100.0
総務費	158,990	16.7	166,363	18.1
事業費	310,516	32.7	320,744	35.0
公共下水道事業費	295,136	31.1	307,387	33.5
流域下水道事業費	15,380	1.6	13,357	1.5
公債費	480,679	50.6	430,174	46.9
予備費	-	-	-	-

資料：下水道課

平成23年度		平成24年度		平成25年度	
決算額	構成比	決算額	構成比	決算額	構成比
千円	%	千円	%	千円	%
615,264	100.0	646,946	100.0	677,960	100.0
306,458	49.8	338,356	52.3	343,203	50.6
270,530	44.0	282,625	43.7	294,325	43.4
28,121	4.6	13,942	2.1	25,401	3.8
10,155	1.7	12,023	1.9	15,031	2.2
-	-	-	-	-	-

平成23年度		平成24年度		平成25年度	
決算額	構成比	決算額	構成比	決算額	構成比
千円	%	千円	%	千円	%
601,322	100.0	621,545	100.0	652,098	100.0
10,045	1.7	8,158	1.3	9,887	1.5
564,379	93.9	600,097	96.5	624,893	95.8
9,514	1.6	11,549	1.9	16,085	2.5
17,384	2.9	1,741	0.3	1,233	0.2
-	-	-	-	-	-

平成23年度		平成24年度		平成25年度	
決算額	構成比	決算額	構成比	決算額	構成比
千円	%	千円	%	千円	%
833,553	100.0	835,282	100.0	908,814	100.0
26,751	3.2	34,924	4.2	13,245	1.5
183,035	22.0	216,513	25.9	232,240	25.6
90,000	10.8	70,700	8.5	95,800	10.5
-	-	-	-	-	-
342,124	41.0	343,038	41.1	365,628	40.2
24,524	2.9	17,707	2.1	19,123	2.1
19	0.0	-	-	6,278	0.7
167,100	20.0	152,400	18.2	176,500	19.4

平成23年度		平成24年度		平成25年度	
決算額	構成比	決算額	構成比	決算額	構成比
千円	%	千円	%	千円	%
815,846	100.0	816,158	100.0	893,980	100.0
163,699	20.1	173,079	21.2	182,132	20.4
216,263	26.5	186,923	22.9	235,431	26.3
204,895	25.1	178,840	21.9	235,137	26.3
11,368	1.4	8,083	1.0	294	0.0
435,884	53.4	456,156	55.9	476,417	53.3
-	-	-	-	-	-



## 6. 介護保険特別会計歳入歳出決算額

### (1) 歳入

区 分	平成21年度		平成22年度	
	決算額	構成比	決算額	構成比
	千円	%	千円	%
歳入総額	1,871,084	100.0	1,898,758	100.0
保険料	409,967	21.9	414,566	21.8
使用料及び手数料	247	0.0	155	0.0
国庫支出金	349,022	18.7	348,653	18.4
支払基金交付金	498,666	26.7	499,196	26.3
県支出金	257,398	13.8	259,493	13.7
繰越金	51,509	2.8	75,200	4.0
財産収入	208	0.0	77	0.0
繰入金	301,966	16.1	300,795	15.8
諸収入	2,101	0.1	623	0.0
町 債	-	-	-	-

資料：健康長寿課

### (2) 歳出

区 分	平成21年度		平成22年度	
	決算額	構成比	決算額	構成比
	千円	%	千円	%
歳出総額	1,795,884	100.0	1,810,041	100.0
総務費	55,084	3.1	56,702	3.1
保険給付費	1,693,190	94.3	1,694,499	93.6
介護サービス等諸費	1,466,683	81.7	1,449,642	80.1
介護予防サービス等諸費	82,865	4.6	101,887	5.6
審査支払手数料	1,653	0.1	1,595	0.1
高額介護サービス費	25,707	1.4	25,155	1.4
高額医療合算介護サービス費	30	0.0	4,650	0.3
特定入所者介護サービス費	61,371	3.4	55,494	3.1
地域支援事業費	54,881	3.1	56,076	3.1
財政安定化基金拠出金	-	-	-	-
基金積立金	28,454	1.6	35,437	2.0
公債費	-	-	-	-
諸支出金	19,156	1.1	23,403	1.3

資料：健康長寿課

平成23年度		平成24年度		平成25年度	
決算額	構成比	決算額	構成比	決算額	構成比
千円	%	千円	%	千円	%
1,909,744	100.0	2,050,942	100.0	2,108,377	100.0
420,879	22.0	443,663	21.6	460,645	21.8
290	0.0	329	0.0	344	0.0
353,809	18.5	377,145	18.4	406,204	19.3
495,135	25.9	537,393	26.2	557,622	26.4
250,929	13.1	289,205	14.1	289,793	13.7
88,717	4.6	71,481	3.5	44,175	2.1
64	0.0	80	0.0	87	0.0
299,772	15.7	331,468	16.2	345,971	16.4
149	0.0	178	0.0	3,536	0.2
-	-	-	-	-	-

平成23年度		平成24年度		平成25年度	
決算額	構成比	決算額	構成比	決算額	構成比
千円	%	千円	%	千円	%
1,838,262	100.0	2,006,768	100.0	2,026,113	100.0
59,256	3.2	53,927	2.7	51,682	2.6
1,709,746	93.0	1,886,175	94.0	1,940,083	95.8
1,455,283	79.2	1,589,701	79.2	1,645,126	81.2
114,033	6.2	140,921	7.0	137,730	6.8
1,497	0.1	1,392	0.1	1,566	0.1
25,144	1.4	30,095	1.5	32,634	1.6
3,488	0.2	4,006	0.2	5,042	0.2
52,321	2.8	58,895	2.9	61,251	3.0
57,980	3.2	61,165	3.0	56,734	2.8
-	-	-	-	-	-
44,365	2.4	47,546	2.4	23,772	1.2
-	-	-	-	-	-
24,895	1.4	19,120	1.0	10,576	0.5

## 7. 町税収入

年 別	総 額			個人町民税			法人
	収入済額	伸び率	構成比	収入済額	伸び率	構成比	収入済額
平成	千円	%	%	千円	%	%	千円
21年度	3,841,826	△ 3.4	100.0	1,996,546	△ 3.9	52.0	87,156
22年度	3,714,698	△ 3.3	100.0	1,843,921	△ 7.6	49.6	111,034
23年度	3,680,542	△ 0.9	100.0	1,822,396	△ 1.2	49.5	96,213
24年度	3,655,558	△ 0.7	100.0	1,837,837	0.8	50.3	103,990
25年度	3,658,486	0.1	100.0	1,832,910	△ 0.3	50.1	94,356

資料：税務課

## 8. 町民1人当たりの町税額

年 別	総 額	個人町民税	法人
平成	円	円	
21年度	127,268	66,139	
22年度	126,213	62,650	
23年度	125,508	62,145	
24年度	124,657	62,671	
25年度	123,360	61,804	

資料：税務課

(注)人口は、住民基本台帳の人口(3月31日現在)で算定

ただし、平成22年度より国勢調査を基礎とした人口(4月1日現在)で算定

## 9. 個人町民税所得区分別状況

年 別	総 数		給与所得者		営業
	人 員	総所得額	人 員	総所得額	人 員
平成	人	千円	人	千円	人
22年	13,372	46,214,870	9,686	36,862,274	414
23年	13,365	45,550,605	9,684	36,495,886	369
24年	13,293	44,790,360	9,579	35,949,540	374
25年	13,401	44,561,683	9,612	35,462,680	381
26年	13,261	44,055,309	9,383	34,251,467	386

資料：税務課(各年7月1日現在)

町民税		固定資産税			軽自動車税			町たばこ税		
伸び率	構成比	収入済額	伸び率	構成比	収入済額	伸び率	構成比	収入済額	伸び率	構成比
%	%	千円	%	%	千円	%	%	千円	%	%
△ 27.3	2.3	1,603,524	△ 1.7	41.7	29,293	2.3	0.8	125,307	2.6	3.3
27.4	3.0	1,604,600	0.1	43.2	30,068	2.6	0.8	125,075	△ 0.2	3.4
△ 13.3	2.6	1,604,462	△ 0.0	43.6	30,504	1.5	0.8	126,966	1.5	3.4
8.1	2.8	1,552,434	△ 3.2	42.5	31,454	3.1	0.9	129,843	2.3	3.6
△ 9.3	2.6	1,550,260	△ 0.1	42.4	32,462	3.2	0.9	148,498	14.4	4.1

町民税	固定資産税	軽自動車税	町たばこ税
円	円	円	円
2,887	53,120	971	4,151
3,772	54,519	1,022	4,250
3,280	54,713	1,040	4,330
3,546	52,939	1,073	4,428
3,182	52,273	1,095	5,007

所得者	農業所得者		その他所得者		分離譲渡所得者	
総所得額	人員	総所得額	人員	総所得額	人員	総所得額
千円	人	千円	人	千円	人	千円
1,596,125	10	17,169	3,121	7,137,221	141	602,081
1,445,415	7	25,064	3,207	7,153,852	98	430,388
1,319,349	6	10,766	3,250	7,105,692	84	405,013
1,369,691	7	21,074	3,262	7,178,672	139	529,566
1,375,354	5	20,639	3,240	6,923,007	247	1,484,842

## 10. 個人町民税課税標準段階別状況

(1) 平成25年7月1日現在

区分	総数		給与所得者		営業所得	
	人員	総所得額	人員	総所得額	人員	総
総数	人	千円	人	千円	人	
	13,401	44,561,683	9,612	35,462,680	381	
～10万円	492	299,988	297	157,994	25	
～100万円	4,172	5,867,649	2,301	3,136,960	131	
～200万円	3,792	9,243,821	2,670	6,557,659	96	
～300万円	2,014	7,467,307	1,695	6,334,986	56	
～400万円	1,112	5,568,397	999	5,027,703	18	
～500万円	967	6,282,120	893	5,837,920	18	
～700万円	377	3,090,555	355	2,917,546	9	
～1,000万円	276	2,891,595	240	2,523,376	9	
1000万円超	199	3,850,251	162	2,968,536	19	

(2) 平成26年7月1日現在

区分	総数		給与所得者		営業所得	
	人員	総所得額	人員	総所得額	人員	総
総数	人	千円	人	千円	人	
	13,261	44,055,309	9,383	34,251,467	386	
～10万円	491	335,183	279	168,239	20	
～100万円	4,207	5,890,747	2,273	3,085,779	138	
～200万円	3,736	9,119,223	2,667	6,572,820	98	
～300万円	1,984	7,369,213	1,649	6,183,469	52	
～400万円	1,090	5,520,577	977	4,984,605	22	
～500万円	907	5,903,377	828	5,415,823	16	
～700万円	379	3,124,982	337	2,794,229	13	
～1,000万円	266	2,776,052	223	2,345,819	11	
1000万円超	201	4,015,955	150	2,700,684	16	

資料：税務課

## 11. 固定資産税(家屋)課税状況

区分		木造			総数
		総数	免点未満	免点以上	
棟数	棟	9,247	234	9,013	2,559
床面積	m <sup>2</sup>	1,008,173	9,840	998,333	404,662
決定価格	千円	26,829,891	16,966	26,812,925	14,605,375

資料：税務課(平成26年1月1日現在)

者 所得額	農業所得者		その他所得者		分離譲渡所得者	
	人 員	総所得額	人 員	総所得額	人 員	総所得額
千円	人	千円	人	千円	人	千円
1,369,691	7	21,074	3,262	7,178,672	139	529,566
18,832	-	-	141	114,963	29	8,199
204,011	2	2,604	1,709	2,478,710	29	45,364
255,427	3	5,923	983	2,317,653	40	107,159
203,497	-	-	252	887,899	11	40,925
91,810	-	-	85	397,714	10	51,170
113,281	2	12,547	44	252,639	10	65,733
70,696	-	-	10	75,866	3	26,447
93,607	-	-	23	230,138	4	44,474
318,530	-	-	15	423,090	3	140,095

者 所得額	農業所得者		その他所得者		分離譲渡所得者	
	人 員	総所得額	人 員	総所得額	人 員	総所得額
千円	人	千円	人	千円	人	千円
1,375,354	5	20,639	3,240	6,923,007	247	1,484,842
21,158	-	-	148	127,424	44	18,362
195,808	2	3,831	1,751	2,536,962	43	68,367
259,654	-	-	924	2,160,849	47	125,900
192,388	1	3,390	244	849,011	38	140,955
104,297	-	-	78	366,660	13	65,015
105,680	1	5,965	44	263,278	18	112,631
104,104	1	7,453	17	126,859	11	92,337
112,731	-	-	18	172,745	14	144,757
279,534	-	-	16	319,219	19	716,518

非木造		計		
免点未満	免点以上	総 数	免点未満	免点以上
16	2,543	11,806	250	11,556
438	404,224	1,412,835	10,278	1,402,557
1,953	14,603,422	41,435,266	18,919	41,416,347

## 12. 町有財産

年 別	土 地							
	行政財産					普通財産		
	本庁舎	その他行政機関		公用財産		その他	本庁舎	その他
		消防施設	その他	学 校	その他			
平成	m <sup>2</sup>	m <sup>2</sup>	m <sup>2</sup>	m <sup>2</sup>	m <sup>2</sup>	m <sup>2</sup>	m <sup>2</sup>	m <sup>2</sup>
21年度	2,960	2,081	11,840	88,999	171,358	34,991	3,207	1,678
22年度	2,960	2,081	11,840	89,972	212,231	38,503	3,207	1,678
23年度	2,984	2,252	13,907	90,802	294,377	27,198	3,207	1,673
24年度	2,984	2,252	13,907	90,802	298,123	65,801	3,207	1,673
25年度	2,984	2,252	17,147	90,802	298,053	65,801	3,207	1,673

資料：財政課・公共施設課

## 13. 町債の現在高

### (1) 借入先別

区 分	平成21年度	平成22年度	平成23年度
	千円	千円	千円
総 額	13,043,189	14,398,580	14,154,688
政府資金(財政融資資金)	4,757,611	6,063,864	6,074,424
政府資金(旧郵政公社)	4,075,334	3,912,925	3,737,618
神奈川県	170,899	206,452	193,582
金融機構	2,117,689	2,051,176	2,021,113
振興協会	1,169,742	1,398,379	1,360,761
その他金融機関	751,914	765,784	767,190

資料：財政課

### (2) 目的別

区 分	平成21年度	平成22年度	平成23年度
	千円	千円	千円
総 額	13,043,189	14,398,580	14,154,688
厚生福祉	448,397	376,286	301,776
衛 生	204,421	97,676	25,043
道 路	-	-	-
公 園	42,099	1,073,124	1,102,893
学 校	436,370	412,488	389,428
生涯学習センター	1,146,350	1,032,719	916,906
学校給食センター	263,100	683,300	683,300
その他	3,447,424	3,696,187	3,809,242
下水道	7,055,028	7,026,800	6,926,100

資料：財政課

建 物			
行政財産			普通財産
行政機関	公用財産		その他
その他	学 校	その他	
m <sup>2</sup>	m <sup>2</sup>	m <sup>2</sup>	m <sup>2</sup>
4,299	34,570	23,545	28
4,299	35,413	24,255	302
4,800	34,884	24,155	-
4,814	34,884	24,155	-
6,148	34,884	24,155	-

出資による権利	有価証券
千円	千円
27,823	12,380
27,823	12,380
27,452	12,380
27,452	12,380
27,452	12,380

平成24年度	平成25年度
千円	千円
14,099,478	14,071,370
6,171,608	6,411,123
3,552,047	3,362,954
179,974	164,746
2,129,676	2,182,564
1,302,880	1,287,896
763,293	662,087

平成24年度	平成25年度
千円	千円
14,099,478	14,071,370
223,013	145,308
261,800	381,800
9,000	9,000
1,119,003	1,230,355
365,956	368,063
798,868	678,563
677,103	656,153
3,859,073	3,959,441
6,785,662	6,642,687



## 17. 選挙・議会・行政

## 1. 投票区別登録者数

区 分	投票所	計	男	女
		人	人	人
第1投票区	駅前町民会館	3,910	1,886	2,024
第2投票区	二宮中学校体育館	2,883	1,364	1,519
第3投票区	町立体育館	3,874	1,889	1,985
第4投票区	山西防災コミュニティセンター	2,050	986	1,064
第5投票区	一色小学校体育館	2,275	1,075	1,200
第6投票区	百合が丘児童館	3,834	1,856	1,978
第7投票区	中里防災コミュニティセンター	2,711	1,307	1,404
第8投票区	富士見が丘児童館	3,269	1,582	1,687
総 数		24,806	11,945	12,861

資料：選挙管理委員会(平成26年12月2日現在)

## 2. 選挙の状況

選挙種別	執行年月日	有権者数			投票者数			投票率		
		総数	男	女	総数	男	女	総数	男	女
		人	人	人	人	人	人	%	%	%
衆議院議員選挙	平成21年8月30日	25,010	12,100	12,910	18,486	8,954	9,532	73.91	74.00	73.83
参議院議員補欠選挙	平成21年10月25日	25,054	12,122	12,932	8,499	4,379	4,120	33.92	36.12	31.86
参議院議員選挙	平成22年7月11日	25,126	12,171	12,955	15,226	7,545	7,681	60.60	61.99	59.29
町長選挙	平成22年11月21日	-	-	-	-	-	-	-	-	-
町議会議員選挙	平成22年11月21日	24,901	12,035	12,866	12,655	5,967	6,688	50.82	49.58	51.98
県知事選挙	平成23年4月10日	24,981	12,079	12,902	12,861	6,234	6,627	51.48	51.61	51.36
県議会議員選挙	平成23年4月10日	24,979	12,077	12,902	12,841	6,219	6,622	51.41	51.49	51.33
町農業委員会委員選挙	平成23年7月10日	-	-	-	-	-	-	-	-	-
衆議院議員選挙	平成24年12月16日	25,097	12,144	12,953	15,605	7,761	7,844	62.18	63.91	60.56
参議院議員選挙	平成25年7月21日	25,033	12,087	12,946	14,630	7,219	7,411	58.44	59.73	57.25
町農業委員会委員選挙	平成26年7月6日	-	-	-	-	-	-	-	-	-
町長選挙	平成26年11月16日	24,557	11,809	12,748	14,927	6,985	7,942	60.79	59.15	62.30
町議会議員選挙	平成26年11月16日	24,557	11,809	12,748	14,926	6,984	7,942	60.78	59.14	62.30
衆議院議員選挙	平成26年12月14日	24,774	11,922	12,852	14,082	6,968	7,114	56.84	58.45	55.35

資料：選挙管理委員会(平成27年1月1日現在)

(注) 平成22年11月21日執行の町長選挙は無投票

(注) 平成23年7月10日、平成26年7月6日執行の町農業委員会委員選挙は無投票

### 3. 町議会の開催状況

年 別	本会議		常任委員会			主な特別委員会				その他	
	定例会	臨時会	議会運営委員会	総務建設経済常任委員会	教育福祉常任委員会	予算審査特別委員会	決算審査特別委員会	議会だより編集委員会	議会基本条例制定特別委員会	議会基本条例推進委員会	議会全員協議会
平成	回	回	回	回	回	回	回	回	回	回	回
22年	19	2	11	6	4	5	4	8	-	-	20
23年	18	1	9	4	3	5	4	8	10	-	21
24年	19	-	9	6	5	5	4	8	7	-	21
25年	18	-	9	8	4	5	4	8	-	9	16
26年	18	2	10	6	5	5	4	7	-	5	19

資料：議会事務局

(注) 議会基本条例の制定により、平成25年より議会基本条例制定特別委員会を廃止し、議会基本条例推進委員会を開催

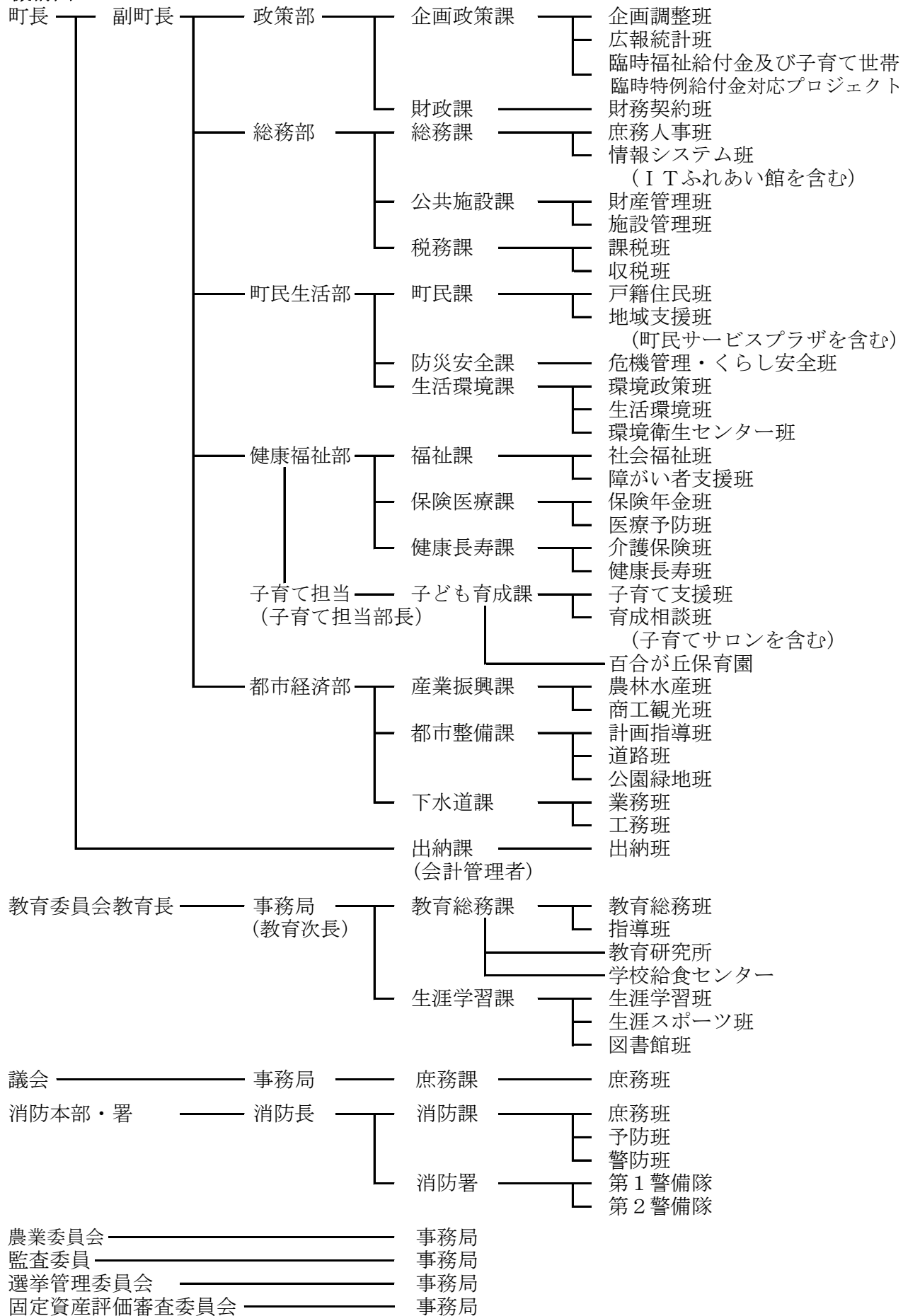
### 4. 職員数

年 別	総数	町長事務局	議会事務局	教育委員会事務局	選挙管理委員会事務局	監査委員事務局	農業委員会事務局	消防		
平成	人	人	人	人	人	人	人	人		
22年	234	150	(2)	3	30	(1)	2	1 [2]	1 [2]	44
23年	232	148	(2)	3	29	(1)	2	1 [2]	1 [2]	45
24年	229	145	(2)	3	29	(1)	2	1 [2]	1 [2]	45
25年	236	153	(2)	3	28	(1)	2	1 [2]	1 [2]	45
26年	236	153	(2)	3	27	(1)	2	1 [2]	1 [2]	46

資料：総務課(各年4月1日現在)

(注) ( )は特別職(町長・副町長)・教育長  
[ ]は兼務

5. 機構図



資料：企画政策課(平成26年4月1日現在)

## 6. 町内施設一覧

### (1) 町施設

No.	施設	所在地	電話
1	二宮町役場	二宮961	71-3311
2	二宮町教育委員会	二宮961	71-3311
3	生涯学習センター ラディアン	二宮1240-10	72-6911
4	図書館	二宮1240-10(ラディアン内)	72-6913
5	ふたみ記念館	山西1953-1	70-3210
6	保健センター	二宮1410	71-7100
7	環境衛生センター桜美園	中里207-1	72-3738
8	ごみ積替施設	二宮1670-1	-
9	学校給食センター	緑が丘1-12-1	71-3488
10	町民サービスプラザ	百合が丘2-2-1	70-3161
11	子育てサロン(百合が丘)	百合が丘2-2-1	70-3164
12	子育てサロン(栄通り)	二宮832-17	71-1120
13	ITふれあい館	二宮823-8	70-1537
14	町民活動サポートセンター	二宮879-11	70-6255
15	駅前町民会館	二宮876-1	73-4033
16	町民センター	二宮961	71-0141
17	武道館	二宮961-25	71-3311
18	町立体育館	山西218-10	71-9981
19	町民運動場	山西2023-1	71-8032
20	町民温水プール	中里308	72-6030
21	袖が浦プール	二宮92	-
22	山西プール	山西2033-1	-
23	ふるさとの家	一色432	-
24	二宮町消防本部(署)	中里711-1	72-0015

### (2) 公園

No.	施設	所在地	電話
1	吾妻山公園管理事務所	山西1084	72-3611
2	二宮せせらぎ公園管理事務所	一色345	72-6112
3	二宮果樹公園管理事務所	二宮1199	72-1203

### (3) 駐車場

No.	施設	所在地	電話
1	駅北口自転車駐車場	二宮833-8	71-2819
2	駅南口自転車駐車場	二宮833-1	73-4494

### (4) 学校等

No.	施設	所在地	電話
1	二宮小学校	二宮872-1	71-0157
2	一色小学校	百合が丘2-7	71-1543
3	山西小学校	山西1401	72-3777
4	二宮中学校	二宮54-2	71-0269
5	二宮西中学校	川匂323	71-3116
6	県立二宮高等学校	一色1363	71-3215

### (5) 保育園・幼稚園・学童保育所

No.	施設	所在地	電話
1	二宮保育園	二宮1091	72-2350
2	梅花保育園	二宮1341	73-1312
3	みちる愛児園	富士見が丘2-19-8	73-2969
4	町立百合が丘保育園	百合が丘3-63	71-9657
5	二宮めぐみ幼稚園	二宮92	71-0570
6	海の星幼稚園	二宮88	73-1513
7	二宮育美幼稚園	百合が丘2-2-2	71-0350
8	二宮みどり幼稚園	山西1577	72-1990
9	梅の木幼稚園	一色724	73-2525
10	二宮学童保育所	二宮872-1(二宮小学校内)	72-1710
11	一色学童保育所	百合が丘2-7(一色小学校内)	72-1327
12	山西学童保育所	山西1401(山西小学校内)	72-0611

## (6) 児童館

No.	施設	所在地	電話
1	上町児童館	二宮146-6	-
2	越地児童館	山西759	-
3	茶屋児童館	山西448-10	-
4	下町児童館	二宮373-9	-
5	百合が丘児童館	百合が丘3-2-1	72-3617
6	富士見が丘児童館	富士見が丘1-27-23	-
7	釜野児童館	山西1574-1	-
8	松根児童館	松根10-18	-

## (7) 老人憩の家

No.	施設	所在地	電話
1	下町老人憩の家	二宮473-1	-
2	茶屋老人憩の家	川匂71	-
3	中里老人憩の家	中里903-3	-
4	梅沢老人憩の家	山西102-1	-
5	入川匂老人憩の家	川匂309	-
6	富士見が丘老人憩の家	富士見が丘2-15	-
7	百合が丘老人憩の家	百合が丘2-29-6	-
8	元町老人憩の家	二宮1138-1	-

## (8) 地域集会施設

No.	施設	所在地	電話
1	一色公民館	一色1036	72-5416
2	百合が丘公会堂	百合が丘1-101-1	-
3	中里西公会堂	中里2-18-13	-
4	中町公会堂	二宮227	-
5	中里団地集会所	中里882	-
6	山西防災コミュニティーセンター	川匂71-3	73-3971
7	緑が丘防災コミュニティーセンター	緑が丘3-29-2	73-3934
8	富士見が丘防災コミュニティーセンター	富士見が丘3-1-2	72-4970
9	元町北防災コミュニティーセンター	二宮1428	71-3814
10	中里防災コミュニティーセンター	中里897	70-1539
11	一色防災コミュニティーセンター	一色1113-1	71-4460

## (9) 警察

No.	施設	所在地	電話
1	大磯警察署 二宮駅前交番	二宮833-6	72-0110 (大磯警察署)
2	大磯警察署 一色駐在所	百合が丘2-3-12	
3	大磯警察署 元町駐在所	二宮1315-13	
4	大磯警察署 山西駐在所	山西640-8	

## (10) 福祉施設

No.	施設	所在地	電話
1	二宮町社会福祉協議会	山西5-1	73-0294
2	二宮町社会福祉協議会 地域包括支援センター	山西5-1	71-7085
3	心泉学園	二宮98	71-0077

## (11) その他

No.	施設	所在地	電話
1	二宮郵便局	二宮400-8	72-1831
2	二宮町観光協会	二宮876-1(駅前町民会館内)	73-1208
3	二宮町商工会	二宮1156-4	71-1082
4	二宮町商店連合協同組合	二宮1156-4(二宮町商工会館内)	71-9966

---

発行年月 平成27年3月

編集・企画 神奈川県中郡二宮町

政策部企画政策課

---