

二宮町統計書

(平成27年版)

二宮町

はじめに

平成 27 年版統計書を刊行いたします。

本書は、二宮町の地勢、人口、産業、民生、教育、財政など、各分野にわたる基本的な統計資料を総合的に収録して、町勢の現況と推移発展の姿を明らかにしています。

時代が大きく変化する中で、「だれもが住んでよかったと実感できる町」を目標に、住民と行政が共に考え行動するための基礎資料として、内容を新たに毎年発行しているものです。

編集にあたっては、皆様に身近でご利用いただけるよう資料の整理に留意し、内容の充実に努めていますが、今後も各方面からのご指導のもとに、よりよい統計書となるよう努めてまいりたいと存じます。

最後に、本書の刊行にあたり、貴重な資料の提供をはじめ、格別のご協力をいただきました各関係機関に対しまして厚く御礼申し上げますとともに、住みよいまちづくりの推進のため、今後ともなお一層のご指導、ご援助をお願いいたします。

平成 28 年 3 月

二宮町長 村田 邦子

町章



町章のいわれ

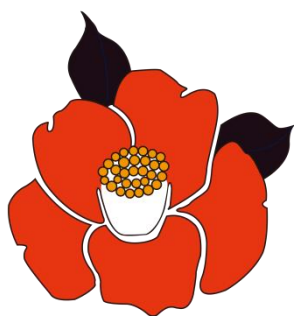
二宮町の『二宮』を図案化したもので、飛躍する町民のなごやかな思いをその翼と円の形が象徴しています。

町民憲章

わたくしたちは、美しい自然に恵まれた「長寿の里」二宮の町民であることに誇りと責任をもって、より明るく豊かな町づくりのために町民憲章を定めます。

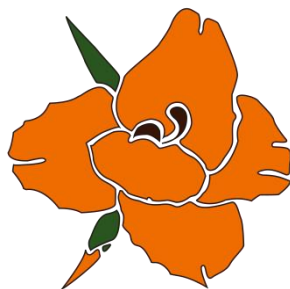
- 一．郷土を愛し、自然をいかすきれいな二宮町をつくりましょう。
- 一．ふれあいを深め、ことばをかけあうさわやかな二宮町をつくりましょう。
- 一．きまりを守り、良習をはぐくむ住みよい二宮町をつくりましょう。
- 一．幸せを願い、健やかな明るい二宮町をつくりましょう。
- 一．教養を高め、文化のかおる豊かな二宮町をつくりましょう。

町の木・町の花・町の鳥



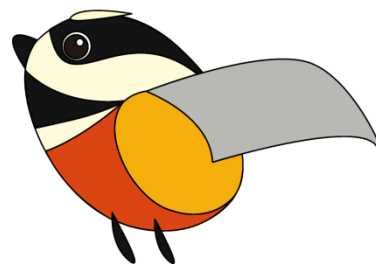
町の木『つばき』

古くから武士や高貴な身分の人々にめでられ、品種も多くさし木などで簡単にふやせます。町の中にも多く親しみの深い木です。



町の花『カンナ』

明治の末に渡来した花で、生命力が強く、赤や黄と色もあざやかです。他の花の少なくなった頃に咲きだして町の中を明るくします。



町の鳥『ヤマガラ』

常緑広葉樹林を好み、人懐っこく親しみやすい鳥で、町が目指す自然豊かな心のふるさと「里山」のシンボルにふさわしく、広く町民に親しまれる鳥です。

凡 例

1. 本書は、二宮町の町政全般にわたり、基本的な統計資料を収録したものです。
2. 資料は、各官公庁、団体、企業や庁内各課から提供された最新資料のほか、各種統計調査を収録しました。
3. 資料の出所は各表の下部に明記しました。
4. 各統計表の年次表記は、「何年」とあるものは暦年（1月～12月）、「何年度」とあるものは会計年度（4月～翌年3月）における事実を示します。なお、調査時点があるものは表下部に（〇〇年〇月〇日現在）と示しました。
5. 統計表の数値は、単位未満は四捨五入を原則としました。したがって一部の項目は、内訳と計が一致しない場合があります。
6. 統計表中の符号の用法は次のとおりです。
 - 「 0 」 ……単位未満
 - 「 — 」 ……皆無または該当数値なし
 - 「 … 」 ……不詳
 - 「 x 」 ……該当数値はあるが、数量が少ないため特に発表をさしひかえたもの
 - 「 △ 」 ……減少

目 次

1) 歴史・土地・気象

1. 歴史	1
2. 位置、地勢、気候、風土	2
3. 位置と広がり	3
4. 地区別地図	3
5. 地目別土地面積	4
6. 市街化区域、市街化調整区域面積	4
7. 用途地域別面積	4
8. 気象概要	5

2) 人口・世帯

1. 人口	6
2. 年齢、男女別人口	7
3. 大字別人口	7
4. 年齢別人口	8
5. 人口の年齢別構成	9
6. 戸籍届出件数(本籍二宮町分)	9
7. 人口の自然動態、社会動態	10
8. 配偶関係別人口	11
9. 外国人住民の状況	11
10. 世帯の家族類型別一般世帯数、 世帯人員数	12～13
11. 施設等種類別世帯数、世帯人員数	14
12. 住居種類別世帯数、世帯人員数	14
13. 流入・流出人口(15歳以上)	15
14. 人口移動	16
15. 労働力人口(15歳以上)	16
16. 産業大分類別・従業上の地位別 就業者数(15歳以上)	17
17. 産業大分類別・年齢別(5歳階級) 就業者数(15歳以上)	18

3) 産業

1. 産業大分類別事業所数、従業者数	19
2. 大字別事業所数、従業者数	20
3. 経営組織別・従業者規模別事業所数	21
4. 専兼業別農家数(総農家)	22
5. 経営耕地	22～23
6. 農業集落別経営耕地面積等	22～23
7. 農業就業人口(年齢階層別)	24
8. 農業就業人口(農業従事日数別)	24
9. 経営耕地規模別農家数(総農家)	24
10. 農産物販売金額規模別農家数 (販売農家)	24
11. 果樹栽培農家数(販売農家)	25
12. 農地転用状況	25
13. 漁業経営体と漁船隻数	25
14. 主な漁業種類別経営体数	25
15. 製造業の従業者数 (従業者4人以上の事業所)	26

16. 産業中分類別製造業の従業者数 (従業者4人以上の事業所)	26
17. 製造業の概況 (従業者4人以上の事業所)	27
18. 産業中分類別製造業の概況 (従業者4人以上の事業所)	27
19. 区分別商業の概況	28～29

4) 暮らし・観光

1. 町の施設利用状況	30
2. 都市ガス需要状況	30
3. 水道普及率と給水状況	30
4. たばこ消費状況	31
5. 酒類販売数量	31
6. JR二宮駅乗降客数	32
7. 加入電話施設数等	32
8. 自動車保有台数	32
9. 軽自動車・原動機付自転車等保有台数	32
10. バス路線	33
11. 観光客数の概況	34

5) 福祉

1. 生活保護の状況	35
2. 民生委員児童委員数	35
3. 障がい別対象者数	35
4. 心配ごと相談の状況	36
5. 児童扶養手当受給者	36
6. 共同募金の実績	36
7. 保育園運営費の概況	36
8. 保育所の概況	37
9. 敬老金品贈与該当者数	37
10. 高齢者人口	37
11. 介護保険サービス給付状況	38
12. 要介護認定者数	38
13. 国民健康保険加入状況	39
14. 国民健康保険税の状況(現年度分)	39
15. 国民健康保険の保険給付状況	39
16. 後期高齢者医療加入状況	39
17. 国民年金加入状況	40
18. 拠出年金支給状況	40

6) 保健・衛生

1. 病院・診療所数	41
2. 医療従事者数	41
3. 主要死因別死亡者数	41
4. 予防接種実施状況	42
5. 献血実施状況	42
6. 健康診査受診者数	43
7. 乳幼児健康診査受診者数	43
8. し尿収集状況	43
9. じん芥収集状況	44～45

7) 治安・公害

1. 犯罪別発生件数	46
2. 青少年犯罪検挙人員状況	46
3. 交通事故発生件数	46
4. 防犯灯及び街路灯設置状況	47
5. 消防職員数	47
6. 消防団数と団員数	47
7. 火災発生状況	48
8. 出火原因別火災発生状況	48
9. 救急車出動状況	48
10. 事故別・年齢・傷害区分別搬送人員	49
11. 救助出動状況	49
12. 発生原因別公害苦情件数	50
13. 公害苦情受付件数	50
14. 発令月別光化学スモッグ注意報 発生件数	50

8) 教育・文化

1. 学校の総覧	51
2. 学校施設状況	51
3. 小中学校別教員と児童生徒数	51
4. 幼稚園の概況	52～53
5. 小学校の概況	52～53
6. 中学校の概況	52～53
7. 高等学校の概況	54～55
8. 中学校の進路別卒業者数	54～55
9. 中学校の高等学校等への進学者数	54～55
10. 図書館蔵書数	56
11. 図書館利用状況	57
12. ふたみ記念館の入館状況	57
13. 生涯学習施設利用状況	58～59
14. 文化財指定状況	60

9) 道路・公園

1. 町道の概況	61
2. 県道の概況	61
3. 国道の概況	62
4. 橋りょうの概況	62
5. 公共下水道の普及率	63
6. 都市計画道路	63
7. 都市公園の位置と区域(敷地面積)	64
8. 児童遊園地・子どもの広場の概況	64
9. 地域別建築同意状況	65
10. 業態別建築同意状況	65

10) 財務

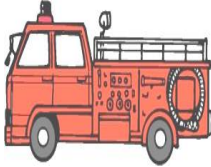

1. 会計別歳入歳出決算額	66～67
2. 一般会計歳入歳出決算額	68～69
3. 国民健康保険特別会計 歳入歳出決算額	70～71

4. 後期高齢者医療特別会計 歳入歳出決算額	72～73
5. 介護保険特別会計歳入歳出決算額	72～73
6. 下水道事業特別会計 歳入歳出決算額	74～75
7. 町税収入	76～77
8. 個人町民税所得区分別状況	76～77
9. 個人町民税課税標準段階別状況	76～77
10. 固定資産税(家屋)課税状況	78～79
11. 町有財産	78～79
12. 町債の現在高	78～79

11) 選挙・議会・行政

1. 投票区別登録者数	80
2. 選挙の状況	80
3. 町議会の開催状況	81
4. 職員数	81
5. 町内施設一覧	82～83
6. 行政組織図	84

町のくらし

<p>世帯人員</p>  <p>平成 27 年 10 月 1 日 1 世帯 = 2.47 人</p>	<p>出生</p>  <p>平成 27 年中 161 人</p>	<p>死亡</p>  <p>平成 27 年中 317 人</p>	<p>婚姻</p>  <p>平成 27 年中 276 件</p>	<p>離婚</p>  <p>平成 27 年中 65 件</p>
<p>転入</p>  <p>平成 27 年中 1,073 人</p>	<p>転出</p>  <p>平成 27 年中 1,130 人</p>	<p>平均年齢</p>  <p>平成 22 年 10 月 1 日 男 = 46.0 歳 女 = 48.5 歳</p>	<p>人口密度</p>  <p>平成 27 年 10 月 1 日 1 km² = 3,137 人</p>	<p>気温</p>  <p>平成 27 年中 平均 = 16.1°C</p>
<p>じん芥収集</p>  <p>平成 26 年度 8,694.178 t</p>	<p>し尿収集</p>  <p>平成 26 年度 6,032.2k1</p>	<p>医師</p>  <p>平成 24 年 12 月 31 日 25 人</p>	<p>教員</p>  <p>平成 27 年 5 月 1 日 小学校・・・72 人 中学校・・・54 人</p>	<p>町職員</p>  <p>平成 27 年 4 月 1 日 232 人</p>
<p>消防団員</p>  <p>平成 27 年 4 月 1 日 76 人</p>	<p>火災</p>  <p>平成 26 年中 9 件</p>	<p>犯罪</p>  <p>平成 27 年中 121 件</p>	<p>交通事故</p>  <p>平成 27 年中 172 件</p>	<p>救急車出動回数</p>  <p>平成 26 年中 1,418 件</p>
<p>自家用車</p>  <p>平成 26 年度 9,814 台</p>	<p>図書</p>  <p>平成 27 年 3 月 31 日 212,779 冊</p>	<p>税金</p>  <p>平成 26 年度 3,638,599 千円</p>		

1) 歴史・土地・気象

1. 歴史

二宮町は最初、師長（しなが）国に属する霜見（しほみ）という地名で呼ばれた東国の一山村でしたが、大化の改新（645年）で国、郡、里制がとり入れられると、相模国に合併されました。

また、その頃、級津彦命（しなつひこのみこと）などをまつる川勾神社が、寒川神社の相模国「一の宮」に対し「二の宮」と称され、地域の鎮守として多くの人々から信仰されました。この頃から霜見も含めてこの地方が「二宮」と呼ばれるようになりました。

江戸時代に入ると幕府の直轄地となって、一色、中里、二宮、山西、川勾の5か村による村制が施行され東海道の宿場として賑わいました。

明治22年には市町村制が施行され、5か村が合併し吾妻村となって、同年東海道本線の開通、明治35年二宮駅開設と発展し、昭和10年11月、町制の施行で二宮町となりました。

昭和40年代からは、気候温暖で山と海に囲まれたなだらかな丘陵が住宅地として人気を集め、宅地の造成も急速に進められ年々人口が増加しました。

これに対応するため、昭和57年には二宮駅舎が改良され、町の玄関が一新するとともに、道路、公園、体育館など公共施設の建設が進められてきました。

現在は、公共下水道をはじめとする生活基盤の整備も進めており、よりよい住環境の実現のため新しいまちづくりを推進し、町制施行時は半農半漁でのどかなまちであった二宮町は、おだやかな気候、風土があいまって住みよい湘南の住宅地として発展しながら現在に至っています。

2. 位置、地勢、気候、風土

二宮町は、神奈川県西南部に位置し、東京からの距離は約 70 km です。東は大磯町、北は丹沢連峰を背に中井町、西は中村川をはさんで小田原市、南は「相模湾」に面しています。

町の形状はおおよそ三角形で、中央部を 2 級河川の葛川が流れています。南部は東西の幅 3.3 km、北に進むにしたがって狭くなり、南北は 3.8 km、総面積 9.08 km² です。

町の東西には東海道本線、東海道新幹線、国道 1 号、西湘バイパス、小田原厚木道路、南北には県道秦野二宮線が走り、それぞれ町道と連結し住民の利便に供されています。

気候は温暖で、豊かな自然と新鮮な海の幸山の幸に加え、純朴な風土とすばらしい生活環境です。



3. 位置と広がり

(1) 二宮町の位置

方位	経度	地名
極東	東経 139° 16′	下町境
極西	東経 139° 14′	台山下中村川境

方位	緯度	地名
極北	北緯 35° 20′	平塚カントリー
極南	北緯 35° 17′	中村川口

(2) 二宮町役場の位置

住所	東経	北緯
二宮町二宮 961	139° 15′ 29″	35° 17′ 47″

(3) 二宮町の広がり

	東西	南北
距離(km)	3.3 km	3.8 km

資料：企画政策課（国土地理院）

4. 地区別地図



5. 地目別土地面積

年 別	総面積	田	畑	宅 地	山 林	雑種地	その他
	km ²	km ²	km ²	km ²	km ²	km ²	km ²
平成							
23年	9.08	0.14	1.76	2.82	1.56	0.94	1.86
24年	9.08	0.14	1.75	2.84	1.55	0.93	1.87
25年	9.08	0.14	1.75	2.84	1.55	0.94	1.86
26年	9.08	0.14	1.74	2.85	1.55	0.94	1.86
27年	9.08	0.14	1.73	2.85	1.54	0.99	1.83

資料：税務課(土地概要調書(各年1月1日現在))

(注)雑種地には、ゴルフ場用地、鉄軌道用地、その他雑種地を含む

6. 市街化区域、市街化調整区域面積

区 分	面 積	構成比
	ha	%
総 数	908	100.0
市街化区域	434	47.8
市街化調整区域	474	52.2

資料：都市整備課(平成27年4月1日現在)

7. 用途地域別面積

区 分	面 積	構成比
	ha	%
総 数	434	100.0
第一種低層住居専用地域	134.6	31.0
第一種中高層住居専用地域	110.0	25.3
第二種中高層住居専用地域	1.5	0.3
第一種住居地域	152.0	35.0
第二種住居地域	3.5	0.8
近隣商業地域	24.0	5.5
準工業地域	2.4	0.6
工業専用地域	6.1	1.4

資料：都市整備課(平成27年4月1日現在)

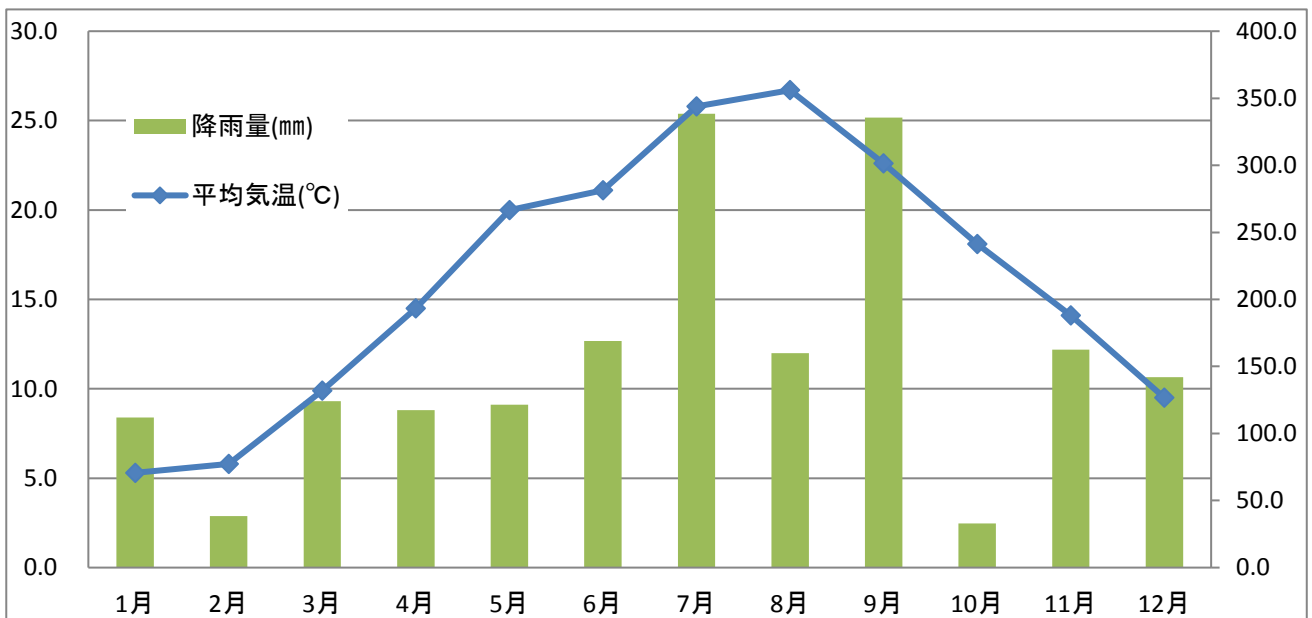
8. 気象概要

(1) 気温・湿度・降雨量等

年 別	気温			湿度			風速・風向			気圧(標高31m)			降雨 日数	降雨量 mm
	最高	最低	平均	最高	最低	平均	最大	平均	最多風向	最高	最低	平均		
平成	℃	℃	℃	%	%	%	m/s	m/s		hPa	hPa	hPa	日	mm
23年	36.9	-4.9	15.7	99.7	13.4	71.6	16.0	1.5	西	1,029	973	1,012	109	1,660.0
24年	35.0	-5.9	15.7	99.2	9.4	71.1	16.2	1.5	西	1,029	984	1,011	118	1,814.5
25年	35.8	-3.5	16.1	99.1	12.2	68.4	16.5	1.5	西	1,033	970	1,011	103	1,569.5
26年	36.6	-3.3	15.6	99.9	4.7	68.1	22.8	1.5	西	1,029	976	1,011	111	1,476.5
27年	36.0	-5.4	16.1	99.1	12.2	72.9	17.0	1.4	西	1,033	988	1,012	134	1,854.0
1月	15.1	-5.4	5.3	99.1	20.2	72.4	13.9	1.4	西	1,028	991	1,013	10	112.0
2月	20.8	-3.4	5.8	97.7	12.2	66.2	12.5	1.5	西	1,027	997	1,013	7	38.5
3月	21.4	-1.0	9.9	97.4	20.0	65.9	17.0	1.7	西	1,030	991	1,014	13	124.0
4月	24.7	2.4	14.5	97.3	29.7	74.3	14.3	1.7	南東	1,029	996	1,014	11	117.5
5月	30.3	10.0	20.0	96.9	22.8	70.4	12.9	1.5	南南東	1,022	996	1,008	5	121.5
6月	27.9	13.6	21.1	96.9	33.9	78.1	8.2	1.2	南南東	1,019	992	1,006	17	169.0
7月	35.0	18.8	25.8	96.5	41.0	78.0	15.2	1.3	南南東	1,015	988	1,008	16	338.5
8月	36.0	17.5	26.7	97.5	39.2	77.3	11.2	1.4	南南東	1,014	997	1,007	10	160.0
9月	31.7	14.8	22.6	97.5	26.2	78.0	13.8	1.3	北西	1,021	1,000	1,010	16	335.5
10月	28.2	7.7	18.1	97.9	18.0	70.9	13.9	1.4	西	1,023	994	1,013	7	33.0
11月	24.1	2.7	14.1	98.2	16.3	76.3	12.9	1.3	北	1,031	1,002	1,019	14	162.5
12月	24.4	-0.7	9.5	98.4	24.2	67.2	16.2	1.4	西	1,033	988	1,017	8	142.0

資料：消防署

(2) 平均気温・降雨量の推移



2) 人口・世帯

1. 人口

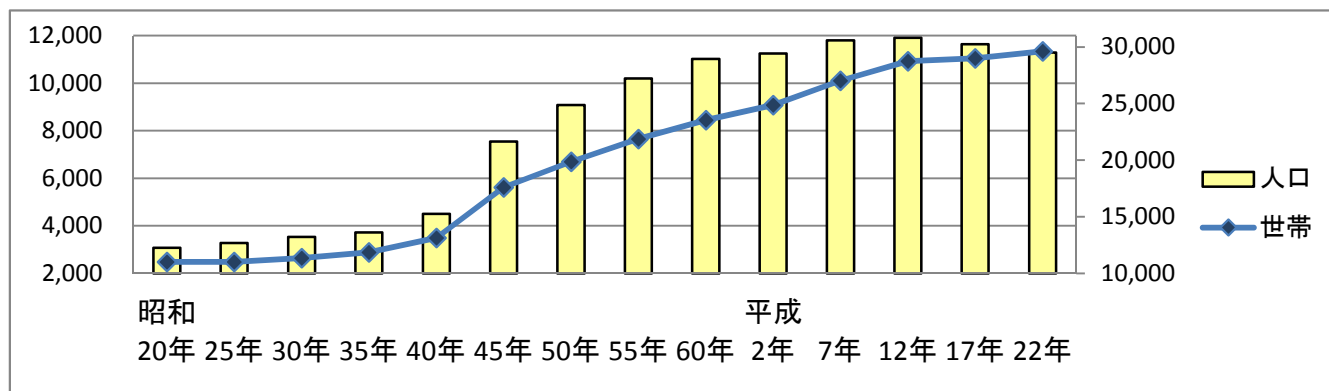
(1) 世帯・人口数

年 別	世 帯		人 口				女100とした 男の数	1世帯当たり 人員	人口密度 (1km ² 当たり)
	世帯数	増加率	総数	増加率	男	女			
	世帯	%	人	%	人	人	人	人	人
明治30年	770	-	5,432	-	2,687	2,745	97.9	7.05	606
明治35年	820	6.49	6,172	13.62	3,052	3,120	97.8	7.53	689
40年	864	5.37	6,644	7.65	3,392	3,252	104.3	7.69	742
大正元年	937	8.45	6,944	4.52	3,542	3,402	104.1	7.41	775
5年	1,065	13.66	7,375	6.21	3,726	3,649	102.1	6.92	823
14年	1,442	35.40	7,679	4.12	3,952	3,727	106.0	5.33	857
昭和 5年	1,504	4.30	7,960	3.66	4,066	3,894	104.4	5.29	888
10年	1,594	5.98	8,248	3.62	4,111	4,137	99.4	5.17	921
15年	1,655	3.83	8,711	5.61	4,410	4,301	102.5	5.26	972
20年	2,481	49.91	12,264	40.79	5,789	6,475	89.4	4.94	1,369
25年	2,476	-0.20	12,679	3.38	6,219	6,460	96.3	5.12	1,415
30年	2,640	6.62	13,210	4.19	6,564	6,646	98.8	5.00	1,474
35年	2,884	9.24	13,607	3.01	6,654	6,953	95.7	4.72	1,519
40年	3,497	21.26	15,246	12.05	7,578	7,668	98.8	4.36	1,702
45年	5,623	60.79	21,650	42.00	10,707	10,943	97.8	3.85	2,416
50年	6,692	19.01	24,859	14.82	12,363	12,496	98.9	3.71	2,774
55年	7,660	14.47	27,221	9.50	13,419	13,802	97.2	3.55	3,038
60年	8,442	10.21	28,936	6.30	14,252	14,684	97.1	3.43	3,229
平成 2年	9,085	7.62	29,415	1.66	14,406	15,009	96.0	3.24	3,283
7年	10,103	11.21	30,576	3.95	15,053	15,523	97.0	3.03	3,367
12年	10,927	8.16	30,802	0.74	15,113	15,689	96.3	2.82	3,392
17年	11,052	1.14	30,247	-1.80	14,664	15,583	94.1	2.74	3,331
22年	11,338	2.59	29,522	-2.40	14,333	15,189	94.4	2.60	3,251
23年	11,413	0.66	29,382	-0.47	14,259	15,123	94.3	2.57	3,236
24年	11,486	0.64	29,305	-0.26	14,224	15,081	94.3	2.55	3,227
25年	11,506	0.17	29,036	-0.92	14,079	14,957	94.1	2.52	3,198
26年	11,507	0.01	28,767	-0.93	13,907	14,860	93.6	2.50	3,168
27年	11,534	0.23	28,486	-0.98	13,735	14,751	93.1	2.47	3,137

資料：企画政策課(国勢調査(各年10月1日現在))

(注)網かけ部分は、神奈川県人口統計調査

(2) 人口と世帯の推移 ※(1)の表より



2. 年齢、男女別人口

(1) 平成17年

区分	総数	割合	男	割合	女	割合
	人	%	人	%	人	%
総数	30,247	100.0	14,664	100.0	15,583	100.0
15歳未満	4,026	13.3	2,017	13.8	2,009	12.9
15～64歳	19,361	64.0	9,560	65.2	9,801	62.9
65歳以上	6,650	22.0	2,960	20.2	3,690	23.7
不明	210	0.7	127	0.9	83	0.5
	歳		歳		歳	
平均年齢	46.5	-	45.3	-	47.9	-

(2) 平成22年

区分	総数	割合	男	割合	女	割合
	人	%	人	%	人	%
総数	29,522	100.0	14,333	100.0	15,189	100.0
15歳未満	3,552	12.0	1,813	12.6	1,739	11.4
15～64歳	17,979	60.9	8,934	62.3	9,045	59.5
65歳以上	7,967	27.0	3,572	24.9	4,395	28.9
不明	24	0.1	14	0.1	10	0.1
	歳		歳		歳	
平均年齢	47.2	-	46.0	-	48.5	-

資料：企画政策課(国勢調査(各年10月1日現在))

3. 大字別人口

区分	世帯数	人口		
		総数	男	女
	世帯	人	人	人
総数	11,534	28,486	13,735	14,751
一色	300	868	420	448
川匂	231	639	281	358
中里	762	1,872	886	986
中里二丁目	558	1,453	701	752
二宮	3,260	7,778	3,737	4,041
富士見が丘一丁目	486	1,150	538	612
富士見が丘二丁目	490	1,317	635	682
富士見が丘三丁目	277	688	339	349
山西	2,521	6,280	3,113	3,167
百合が丘1丁目	559	1,304	616	688
百合が丘2丁目	565	1,231	573	658
百合が丘3丁目	581	1,226	583	643
松根	178	490	250	240
緑が丘一丁目	72	196	87	109
緑が丘二丁目	264	749	364	385
緑が丘三丁目	430	1,245	612	633

資料：企画政策課(神奈川県人口統計調査(平成27年10月1日現在)※平成22年国勢調査を基礎)

4. 年齢別人口

区分	総数	男	女	区分	総数	男	女	区分	総数	男	女
	人	人	人		人	人	人		人	人	人
総数	28,689	13,868	14,821								
0～4歳	879	457	422	35～39歳	1,630	838	792	70～74歳	2,334	1,119	1,215
0歳	156	81	75	35歳	272	128	144	70歳	471	213	258
1歳	168	72	96	36歳	332	203	129	71歳	502	242	260
2歳	188	107	81	37歳	324	155	169	72歳	462	230	232
3歳	182	88	94	38歳	331	154	177	73歳	450	210	240
4歳	185	109	76	39歳	371	198	173	74歳	449	224	225
5～9歳	1,069	541	528	40～44歳	2,069	1,035	1,034	75～79歳	1,783	842	941
5歳	210	101	109	40歳	394	201	193	75歳	378	193	185
6歳	193	104	89	41歳	422	212	210	76歳	356	156	200
7歳	226	118	108	42歳	363	174	189	77歳	386	168	218
8歳	218	114	104	43歳	448	222	226	78歳	326	160	166
9歳	222	104	118	44歳	442	226	216	79歳	337	165	172
10～14歳	1,238	631	607	45～49歳	2,066	1,051	1,015	80～84歳	1,291	559	732
10歳	229	117	112	45歳	398	209	189	80歳	263	100	163
11歳	239	125	114	46歳	441	215	226	81歳	301	140	161
12歳	222	111	111	47歳	435	237	198	82歳	262	106	156
13歳	274	139	135	48歳	337	166	171	83歳	249	115	134
14歳	274	139	135	49歳	455	224	231	84歳	216	98	118
15～19歳	1,420	734	686	50～54歳	1,831	894	937	85～89歳	780	275	505
15歳	280	138	142	50歳	412	201	211	85歳	181	66	115
16歳	282	157	125	51歳	333	157	176	86歳	196	63	133
17歳	288	137	151	52歳	369	194	175	87歳	161	65	96
18歳	264	137	127	53歳	367	171	196	88歳	132	49	83
19歳	306	165	141	54歳	350	171	179	89歳	110	32	78
20～24歳	1,271	619	652	55～59歳	1,768	882	886	90～94歳	289	75	214
20歳	266	127	139	55歳	378	190	188	90歳	90	27	63
21歳	275	127	148	56歳	363	183	180	91歳	60	24	36
22歳	253	125	128	57歳	289	155	134	92歳	54	10	44
23歳	241	121	120	58歳	369	171	198	93歳	45	1	44
24歳	236	119	117	59歳	369	183	186	94歳	40	13	27
25～29歳	1,078	499	579	60～64歳	1,990	942	1,048	95～99歳	78	14	64
25歳	208	96	112	60歳	332	161	171	95歳	31	4	27
26歳	223	117	106	61歳	362	183	179	96歳	15	3	12
27歳	246	96	150	62歳	382	181	201	97歳	22	6	16
28歳	196	93	103	63歳	437	190	247	98歳	6	0	6
29歳	205	97	108	64歳	477	227	250	99歳	4	1	3
30～34歳	1,270	643	627	65～69歳	2,522	1,204	1,318	100歳以上	9	0	9
30歳	187	82	105	65歳	573	280	293	年齢不詳	24	14	10
31歳	257	131	126	66歳	570	260	310				
32歳	263	127	136	67歳	590	277	313				
33歳	267	152	115	68歳	403	205	198				
34歳	296	151	145	69歳	386	182	204				

資料：企画政策課(神奈川県年齢別人口統計調査(平成27年1月1日現在))

5. 人口の年齢別構成

年 別	年少人口 (～14歳)	生産年齢人口 (15～64歳)	老年人口 (65歳～)	年齢 不詳	構成比			年少人 口指数	老年人 口指数
					年少人口	生産年齢人口	老年人口		
平成	人	人	人	人	%	%	%		
23年	3,536	17,959	7,988	24	12.0	60.9	27.1	19.7	44.5
24年	3,457	17,745	8,119	24	11.8	60.5	27.7	19.5	45.8
25年	3,390	17,341	8,509	24	11.6	59.3	29.1	19.5	49.1
26年	3,287	16,818	8,789	24	11.4	58.2	30.4	19.5	52.3
27年	3,186	16,393	9,086	24	11.1	57.1	31.7	19.4	55.4

資料：企画政策課(神奈川県年齢別人口統計調査(各年1月1日現在))

(注)年少人口指数=(年少人口/生産年齢人口)×100

老年人口指数=(老年人口/生産年齢人口)×100

6. 戸籍届出件数(本籍二宮町分)

年 別	出 生	死 亡	死 産	婚 姻	離 婚	養子縁組	その他	合 計
平成	件	件	件	件	件	件	件	件
23年	197	251	5	284	76	15	326	1,154
24年	188	235	-	302	68	19	352	1,164
25年	179	255	2	246	70	19	308	1,079
26年	168	236	1	265	53	14	251	988
1月	18	30	1	21	4	3	26	103
2月	11	20	-	29	2	-	18	80
3月	12	12	-	27	6	1	23	81
4月	15	21	-	20	8	1	25	90
5月	11	19	-	21	2	2	14	69
6月	18	20	-	24	1	1	18	82
7月	18	16	-	22	4	3	19	82
8月	11	20	-	28	3	-	17	79
9月	15	17	-	17	3	1	22	75
10月	17	20	-	17	5	-	28	87
11月	9	27	-	21	8	2	22	89
12月	13	14	-	18	7	-	19	71
27年	179	263	-	276	65	29	272	1,084
1月	21	30	-	23	3	5	24	106
2月	17	25	-	19	4	3	9	77
3月	19	26	-	19	11	3	23	101
4月	14	15	-	28	12	5	38	112
5月	11	13	-	30	2	1	27	84
6月	14	17	-	15	8	2	20	76
7月	13	34	-	37	5	2	26	117
8月	16	16	-	25	5	3	12	77
9月	14	15	-	12	3	-	16	60
10月	13	31	-	20	5	1	35	105
11月	14	20	-	25	1	2	24	86
12月	13	21	-	23	6	2	18	83

資料：町民課

7. 人口の自然動態、社会動態

(1) 自然動態

年 別	増減	出 生			死 亡		
		総数	男	女	総数	男	女
平成	人	人	人	人	人	人	人
23年	-146	166	77	89	312	159	153
24年	-84	184	103	81	268	152	116
25年	-148	170	72	98	318	169	149
26年	-158	138	76	62	296	165	131
1月	-26	10	6	4	36	18	18
2月	-23	10	8	2	33	13	20
3月	-8	16	6	10	24	15	9
4月	-8	15	9	6	23	15	8
5月	-12	9	6	3	21	12	9
6月	-14	10	2	8	24	15	9
7月	-4	12	7	5	16	8	8
8月	-11	14	9	5	25	16	9
9月	-7	15	5	10	22	15	7
10月	-6	14	11	3	20	10	10
11月	-22	6	3	3	28	15	13
12月	-17	7	4	3	24	13	11
27年	-156	161	78	83	317	168	149
1月	-21	12	5	7	33	15	18
2月	-17	15	4	11	32	14	18
3月	-11	17	5	12	28	14	14
4月	-10	13	8	5	23	17	6
5月	-11	7	4	3	18	7	11
6月	-10	9	5	4	19	12	7
7月	-32	10	4	6	42	21	21
8月	-9	11	6	5	20	10	10
9月	-1	19	6	13	20	13	7
10月	-9	20	13	7	29	19	10
11月	-10	15	10	5	25	11	14
12月	-15	13	8	5	28	15	13

資料：企画政策課(神奈川県人口統計調査)

(2) 社会動態

年 別	増減	転 入				転 出			
		総数	県外から	県内から	その他	総数	県外へ	県内へ	その他
平成	人	人	人	人	人	人	人	人	人
23年	-16	1,057	374	677	6	1,073	421	650	2
24年	3	1,108	365	735	8	1,105	401	698	6
25年	-198	919	302	607	10	1,117	393	718	6
26年	-71	964	345	610	9	1,035	399	630	6
1月	12	75	32	43	-	63	22	40	1
2月	-3	67	14	53	-	70	22	47	1
3月	0	148	62	86	-	148	76	71	1
4月	0	112	47	64	1	112	31	81	-
5月	20	84	34	48	2	64	31	31	2
6月	-15	77	27	48	2	92	40	52	-
7月	-29	55	29	25	1	84	30	54	-
8月	1	79	21	58	-	78	38	40	-
9月	-24	68	24	43	1	92	32	60	-
10月	-17	68	16	51	1	85	34	51	-
11月	4	64	20	44	-	60	24	35	1
12月	-20	67	19	47	1	87	19	68	-
27年	-57	1,073	415	650	8	1,130	453	672	5
1月	-4	71	24	47	-	75	20	55	-
2月	0	66	25	40	1	66	27	35	4
3月	-42	170	62	108	-	212	98	114	-
4月	-3	113	47	65	1	116	44	72	-
5月	-30	53	26	26	1	83	34	49	-
6月	7	91	42	49	-	84	29	54	1
7月	3	94	39	55	-	91	40	51	-
8月	-20	78	28	49	1	98	33	65	-
9月	8	78	31	46	1	70	26	44	-
10月	-9	74	28	46	-	83	41	42	-
11月	30	102	34	66	2	72	30	42	-
12月	3	83	29	53	1	80	31	49	-

資料：企画政策課(神奈川県人口統計調査)

8. 配偶関係別人口

区分	総数	男						女					
		総数	未婚	有配偶	死別	離別	不詳	総数	未婚	有配偶	死別	離別	不詳
総数	25,946	12,506	3,685	7,974	393	378	76	13,440	2,811	8,068	1,825	624	112
15～19歳	1,433	737	737	-	-	-	-	696	694	1	-	-	1
20～24歳	1,262	620	597	20	-	2	1	642	600	30	1	7	4
25～29歳	1,320	653	486	158	-	5	4	667	433	217	1	14	2
30～34歳	1,585	817	461	338	-	14	4	768	304	418	1	40	5
35～39歳	2,016	1,008	393	578	1	24	12	1,008	247	699	2	53	7
40～44歳	2,053	1,053	343	660	-	42	8	1,000	166	737	7	76	14
45～49歳	1,920	935	205	668	6	44	12	985	84	828	13	56	4
50～54歳	1,802	898	140	700	7	45	6	904	66	744	28	60	6
55～59歳	1,920	928	128	732	16	47	5	992	48	832	56	49	7
60～64歳	2,668	1,285	113	1,075	34	59	4	1,383	43	1,142	109	80	9
65～69歳	2,422	1,168	53	1,033	44	34	4	1,254	31	992	167	57	7
70～74歳	2,012	974	15	848	68	42	1	1,038	19	710	256	47	6
75～79歳	1,593	742	8	649	69	14	2	851	31	451	334	29	6
80～84歳	1,085	443	6	362	69	2	4	642	33	200	369	31	9
85～89歳	541	173	-	115	47	4	7	368	9	65	268	16	10
90～94歳	239	60	-	34	24	-	2	179	2	2	156	8	11
95～99歳	70	12	-	4	8	-	-	58	1	-	53	-	4
100歳～	5	-	-	-	-	-	-	5	-	-	4	1	-

資料：企画政策課(国勢調査(平成22年10月1日現在))

9. 外国人住民の状況

年別	総数	ボリビア	ブラジル	カナダ	中国	インド	朝鮮・韓国	ペルー	フィリピン	タイ	アメリカ	その他
平成	人	人	人	人	人	人	人	人	人	人	人	人
23年	173	6	27	5	31	6	19	24	28	4	8	15
24年	146	5	21	4	27	6	17	23	20	3	7	13
25年	157	5	16	4	32	7	19	23	20	3	8	20
26年	156	5	16	3	34	6	20	22	18	3	7	22
27年	154	4	15	3	28	5	20	26	17	3	8	25

資料：町民課(各年12月31日現在)

10. 世帯の家族類型別一般世帯数、世帯人員数

世帯の家族類型別		一般世帯数	一般世帯人員	1世帯当たり人員	
総数		11,325	29,123	2.57	
一般世帯	総数	8,796	26,513	3.01	
	核家族世帯	総数	7,772	22,132	2.85
		構成(夫婦のみ)	2,920	5,840	2.00
		構成(夫婦、子供)	3,839	13,856	3.61
		構成(男親、子供)	170	399	2.35
		構成(女親、子供)	843	2,037	2.42
	その他の親族世帯	総数	1,024	4,381	4.28
		構成(夫婦、両親)	30	120	4.00
		構成(夫婦、ひとり親)	161	483	3.00
		構成(夫婦、子供、両親)	142	839	5.91
		構成(夫婦、子供、ひとり親)	390	1,845	4.73
		構成(夫婦、他の親族(子供を含まない))	19	59	3.11
		構成(夫婦、子供、他の親族(親を含まない))	66	304	4.61
		構成(夫婦、親、他の親族(子供を含まない))	12	57	4.75
		構成(夫婦、子供、親、他の親族)	28	179	6.39
構成(兄弟姉妹のみ)		68	145	2.13	
他に分類されない親族世帯	108	350	3.24		
非親族世帯		53	124	2.34	
単独世帯		2,470	2,470	1.00	

資料：企画政策課(国勢調査(平成22年10月1日現在))

6歳未満親族のいる 一般世帯			18歳未満親族のいる 一般世帯			65歳以上親族のいる 一般世帯		
世帯数	世帯 人員	6歳未満 世帯人員	世帯数	世帯 人員	18歳未満 世帯人員	世帯数	世帯 人員	65歳以上 世帯人員
世帯	人	人	世帯	人	人	世帯	人	人
944	3,682	1,194	2,586	10,247	4,355	5,203	12,521	7,660
944	3,682	1,194	2,581	10,233	4,349	4,068	11,371	6,518
844	3,139	1,070	2,197	8,248	3,710	3,155	7,378	5,204
-	-	-	-	-	-	1,836	3,672	3,311
803	3,034	1,025	1,942	7,522	3,317	842	2,669	1,403
4	11	5	28	81	43	85	190	85
37	94	40	227	645	350	392	847	405
100	543	124	384	1,985	639	913	3,993	1,314
-	-	-	-	-	-	26	104	46
-	-	-	-	-	-	154	462	231
30	176	39	95	570	168	133	787	255
39	197	48	174	878	299	373	1,766	432
-	-	-	4	13	5	17	53	39
13	67	13	45	212	59	55	252	101
1	6	1	2	12	3	8	39	18
10	71	15	21	142	42	25	158	42
-	-	-	2	6	3	23	50	41
7	26	8	41	152	60	99	322	109
-	-	-	4	13	5	12	27	19
-	-	-	1	1	1	1,123	1,123	1,123

11. 施設等種類別世帯数、世帯人員数

施設等種類	世帯数					世帯人員				
	総数	1～4人	5～29人	30～49人	50人以上	総数	1～4人	5～29人	30～49人	50人以上
総数	13人	3人	5人	2人	3人	399人	9人	74人	84人	232人
寮・寄宿舎の学生・生徒	-	-	-	-	-	-	-	-	-	-
病院・療養所の入院患者	-	-	-	-	-	-	-	-	-	-
社会施設の入所者	13	3	5	2	3	399	9	74	84	232
自衛隊営庁舎居住者	-	-	-	-	-	-	-	-	-	-
矯正施設の入居者	-	-	-	-	-	-	-	-	-	-
その他	-	-	-	-	-	-	-	-	-	-

資料：企画政策課(国勢調査(平成22年10月1日現在))

(注) 社会施設…老人ホームや児童養護施設など

12. 住居種類別世帯数、世帯人員数

(2) 平成17年

区分	世帯数	世帯人員	1世帯当たり人員
一般世帯総数	10,901世帯	29,747人	2.73人
住宅に住む一般家庭	10,827	29,662	2.74
主世帯	10,710	29,383	2.74
持ち家	7,821	23,110	2.95
公営・公団・公社の借家	971	2,161	2.23
民営の借家	1,795	3,839	2.14
給与住宅	123	273	2.22
間借り	117	279	2.38
住宅以外に住む一般家庭	74	85	1.15

(2) 平成22年

区分	世帯数	世帯人員	1世帯当たり人員
一般世帯総数	11,325世帯	29,123人	2.57人
住宅に住む一般家庭	11,299	29,078	2.57
主世帯	11,162	28,773	2.58
持ち家	8,222	22,939	2.79
公営・公団・公社の借家	872	1,753	2.01
民営の借家	1,981	3,915	1.98
給与住宅	87	166	1.91
間借り	137	305	2.23
住宅以外に住む一般家庭	26	45	1.73

資料：企画政策課(国勢調査(各年10月1日現在))

(注) 主世帯…間借り以外の4区分に居住する世帯

持ち家…居住する住宅がその世帯の所有であること(登記の有無を問わない)

間借り…他の世帯が住んでいる住宅の一部を借りて住んでいること

13. 流入・流出人口(15歳以上)

区 分	町外から二宮町(流入)			二宮町から町外(流出)		
	就業者	通学者	総 数	就業者	通学者	総 数
	人	人	人	人	人	人
総数	2,458	719	3,177	9,674	1,427	11,101
神奈川県内	2,395	715	3,110	7,845	1,067	8,912
横浜市	56	9	65	1,143	192	1,335
川崎市	3	1	4	213	32	245
相模原市	7	1	8	43	40	83
横須賀市	2	1	3	27	1	28
平塚市	424	273	697	1,662	224	1,886
鎌倉市	12	6	18	126	45	171
藤沢市	72	23	95	433	104	537
小田原市	653	137	790	1,428	163	1,591
茅ヶ崎市	90	29	119	281	88	369
逗子市	1	2	3	11	12	23
三浦市	-	-	-	1	-	1
秦野市	240	41	281	550	28	578
厚木市	18	1	19	190	27	217
大和市	3	-	3	38	1	39
伊勢原市	51	4	55	170	14	184
海老名市	13	-	13	60	2	62
座間市	2	-	2	24	1	25
南足柄市	42	8	50	72	2	74
綾瀬市	3	-	3	33	3	36
葉山町	-	-	-	5	-	5
寒川町	12	11	23	72	-	72
大磯町	390	70	460	449	46	495
中井町	168	33	201	489	1	490
大井町	32	7	39	73	-	73
松田町	12	3	15	31	13	44
山北町	16	2	18	26	4	30
開成町	20	2	22	46	2	48
箱根町	9	9	18	97	22	119
真鶴町	18	4	22	13	-	13
湯河原町	25	37	62	30	-	30
愛川町	1	-	1	8	-	8
清川村	-	1	1	1	-	1
他都道府県	63	4	67	1,577	303	1,880

資料：企画政策課(国勢調査(平成22年10月1日現在))

(注)《二宮町から町外(流出)》は従業地・通学地「不詳」を含む

14. 人口移動

年 別	常住(夜間)人口	昼間人口	昼間人口比	昼間流入超過人口
平成	人	人	%	人
2年	29,406	21,371	72.7	△ 8,035
7年	30,576	21,702	71.0	△ 8,874
12年	30,797	22,199	72.1	△ 8,598
17年	30,037	21,931	73.0	△ 8,106
22年	29,522	21,907	74.2	△ 7,615

資料：企画政策課(国勢調査(各年10月1日現在))
 (注)昼間人口に年齢不詳は含まない

15. 労働力人口(15歳以上)

(1) 平成12年

区 分	総数	労働力人口							非 労働力 人口	不詳
		総数	就業者					完 全 失業者		
			総数	主に 仕事	家事の 他仕事	通学のかた わら仕事	休業者			
総 数	人	人	人	人	人	人	人	人	人	人
男	12,912	9,576	9,128	8,795	98	135	100	448	3,257	79
女	13,602	5,962	5,742	3,582	1,957	133	70	220	7,610	30

(2) 平成17年

区 分	総数	労働力人口							非 労働力 人口	不詳
		総数	就業者					完 全 失業者		
			総数	主に 仕事	家事の 他仕事	通学のかた わら仕事	休業者			
総 数	人	人	人	人	人	人	人	人	人	人
男	12,520	9,026	8,485	8,049	149	159	128	541	3,435	59
女	13,491	5,854	5,618	3,338	2,063	125	92	236	7,589	48

(3) 平成22年

区 分	総数	労働力人口							非 労働力 人口	不詳
		総数	就業者					完 全 失業者		
			総数	主に 仕事	家事の 他仕事	通学のかた わら仕事	休業者			
総 数	人	人	人	人	人	人	人	人	人	人
男	12,506	8,403	7,809	7,347	176	157	129	594	3,721	382
女	13,440	5,697	5,466	3,244	2,006	130	86	231	7,422	321

資料：企画政策課(国勢調査(各年10月1日現在))

16. 産業大分類別・従業上の地位別就業者数(15歳以上)

区 分	総数	雇用者	役員	雇人の ある業主	雇人の ない業主	家族 従業者	家庭 内職者
	人	人	人	人	人	人	人
総 数	13,275	11,063	718	244	776	333	19
第一次産業	216	39	2	5	97	73	-
A 農業、林業	212	38	2	5	95	72	-
うち農業	210	36	2	5	95	72	-
B 漁業	4	1	-	-	2	1	-
第二次産業	2,996	2,530	234	38	137	38	19
C 鉱業、採石業、砂利採取業	2	2	-	-	-	-	-
D 建設業	695	449	105	28	89	24	-
E 製造業	2,299	2,079	129	10	48	14	19
第三次産業	9,753	8,338	480	198	519	216	0
F 電気・ガス・熱供給・水道業	93	90	1	-	-	-	-
G 情報通信業	533	478	32	-	22	1	-
H 運輸業	736	709	15	2	10	-	-
I 卸売業、小売業	2,157	1,770	148	48	113	78	-
J 金融業、保険業	364	341	14	1	7	1	-
K 不動産業、物品賃貸業	284	187	59	1	30	7	-
L 学術研究、専門・技術サービス業	644	406	70	36	97	35	-
M 宿泊業、飲食サービス業	731	611	19	32	35	34	-
N 生活関連サービス業、娯楽業	535	387	29	27	64	28	-
O 教育・学習支援業	817	728	18	7	61	3	-
P 医療・福祉	1,376	1,263	31	34	26	22	-
Q 複合サービス業	52	52	-	-	-	-	-
R サービス業(他に分類されないもの)	842	727	44	10	54	7	-
S 公務(他に分類されるものを除く)	589	589	-	-	-	-	-
その他	310	156	2	3	23	6	-
T 分類不能の産業	310	156	2	3	23	6	-

資料：企画政策課(国勢調査(平成22年10月1日現在))

(注)従業上の地位「不詳」を含む

17. 産業大分類別・年齢別(5歳階級)就業者数(15歳以上)

区 分	総数	15～ 19歳	20～ 24歳	25～ 29歳	30～ 34歳	35～ 39歳	40～ 44歳	45～ 49歳	50～ 54歳	55～ 59歳	60～ 64歳	65歳 以上
総 数	13,275	192	738	989	1,198	1,477	1,574	1,512	1,371	1,336	1,389	1,499
第一次産業	216	-	-	5	4	13	10	10	6	15	34	119
A 農業、林業	212	-	-	4	4	13	9	10	6	15	34	117
うち農業	210	-	-	4	3	13	8	10	6	15	34	117
B 漁業	4	-	-	1	-	-	1	-	-	-	-	2
第二次産業	2,996	16	106	200	271	415	441	414	315	314	299	205
C 鉱業、採石業、 砂利採取業	2	-	-	1	-	-	1	-	-	-	-	-
D 建設業	695	3	20	54	51	95	86	67	58	83	98	80
E 製造業	2,299	13	86	145	220	320	354	347	257	231	201	125
第三次産業	9,753	162	602	755	898	1,025	1,091	1,054	1,031	990	1,022	1,123
F 電気・ガス・ 熱供給・水道業	93	1	2	2	4	13	16	12	10	17	13	3
G 情報通信業	533	-	23	70	85	70	77	79	53	35	25	16
H 運輸業	736	7	35	56	61	76	100	81	88	83	91	58
I 卸売業、小売業	2,157	71	172	187	207	230	212	214	215	187	198	264
J 金融業、保険業	364	-	26	23	28	42	41	45	52	42	42	23
K 不動産業、物品賃貸業	284	6	9	12	26	17	28	16	24	27	35	84
L 学術研究、専門・ 技術サービス業	644	-	14	33	46	73	77	68	56	70	94	113
M 宿泊業、 飲食サービス業	731	56	108	43	44	75	79	71	61	58	61	75
N 生活関連サービス 業、娯楽業	535	7	46	49	41	49	53	52	45	52	47	94
O 教育・学習支援業	817	7	43	59	62	62	82	93	130	126	95	58
P 医療・福祉	1,376	4	82	135	157	164	173	174	135	132	119	101
Q 複合サービス業	52	-	1	8	3	8	5	7	8	9	3	-
R サービス業 (他に分類されないもの)	842	2	20	31	73	83	84	61	80	88	145	175
S 公務 (他に分類されるものを除く)	589	1	21	47	61	63	64	81	74	64	54	59
その他	310	14	30	29	25	24	32	34	19	17	34	52
T 分類不能の産業	310	14	30	29	25	24	32	34	19	17	34	52

資料：企画政策課(国勢調査(平成22年10月1日現在))

3) 産業

1. 産業大分類別事業所数、従業者数

産業大分類	平成24年2月1日現在		平成26年7月1日現在	
	事業所	従業者	事業所	従業者
総数	974	5,568	983	6,226
農林漁業	4	82	4	23
鉱業，採石業，砂利採取業	1	8	1	7
建設業	81	352	71	307
製造業	42	423	46	465
電気・ガス・熱供給・水道業	-	-	1	8
情報通信業	8	17	5	11
運輸業，郵便業	12	240	9	149
卸売業，小売業	249	1,535	236	1,519
金融業，保険業	13	144	12	149
不動産業，物品賃貸業	152	280	149	256
学術研究，専門・技術サービス業	29	97	30	79
宿泊業，飲食サービス業	97	565	94	593
生活関連サービス業，娯楽業	83	261	91	258
教育，学習支援業	65	307	72	586
医療，福祉	86	928	98	1,096
複合サービス事業	4	39	5	176
サービス業(他に分類されないもの)	48	290	47	249
公務(他に分類されないもの)	-	-	12	295

資料：企画政策課(経済センサス)

(注)平成24年は、公務(他に分類されないもの)については調査対象外

2. 大字別事業所数、従業者数

区 分		総 数	一 色	百 合 が 丘 1 丁 目	百 合 が 丘 2 丁 目	百 合 が 丘 3 丁 目	中 里	中 里 二 丁 目	二 宮	富 士 見 が 丘 一 丁 目	富 士 見 が 丘 二 丁 目	富 士 見 が 丘 三 丁 目	山 西	川 匂	松 根	緑 が 丘 一 丁 目	緑 が 丘 二 丁 目	緑 が 丘 三 丁 目	
		件	件	件	件	件	件	件	件	件	件	件	件	件	件	件	件	件	
事業所数	産業大分類	総 数	974	62	13	30	10	53	74	475	5	23	2	157	16	12	30	3	9
		農林漁業	4	2	-	-	-	-	-	-	-	-	-	2	-	-	-	-	-
		鉱業、採石業、砂利採取業	1	-	-	-	-	-	-	1	-	-	-	-	-	-	-	-	-
		建設業	81	-	2	-	-	5	5	31	-	7	-	19	2	3	4	-	3
		製造業	42	3	-	-	-	4	2	5	-	1	-	14	3	-	10	-	-
		電気・ガス・熱供給・水道業	-	-	-	-	-	-	-	-	-	-	-	-	-	-	-	-	-
		情報通信業	8	-	-	2	-	-	-	2	1	1	-	2	-	-	-	-	-
		運輸業、郵便業	12	-	-	1	-	-	2	6	-	-	-	3	-	-	-	-	-
		卸売業、小売業	249	22	3	10	2	13	24	124	1	3	-	36	4	1	4	1	1
		金融業、保険業	13	-	-	1	-	-	2	8	-	-	-	2	-	-	-	-	-
		不動産業、物品賃貸業	152	3	2	1	1	9	2	100	-	1	-	32	-	1	-	-	-
		学術研究、専門・技術サービス業	29	1	-	1	1	-	1	10	1	2	1	7	-	2	1	1	-
		宿泊業、飲食サービス業	97	11	2	1	-	6	12	55	-	1	-	8	-	-	1	-	-
		生活関連サービス業、娯楽業	83	9	-	1	2	5	13	43	-	1	-	8	-	1	-	-	-
		教育、学習支援業	65	4	1	5	2	2	1	29	2	2	-	8	2	4	-	1	2
		医療、福祉	86	6	1	4	2	7	8	42	-	4	-	5	3	-	3	-	1
		複合サービス事業	4	-	-	1	-	-	-	2	-	-	-	1	-	-	-	-	-
	サービス業(他に分類されないもの)	48	1	2	2	-	2	2	17	-	-	1	10	2	-	7	-	2	
従業者数		5,568	689	56	173	26	389	560	2,295	9	115	3	615	123	38	436	6	35	

資料：企画政策課(経済センサス-活動調査(平成24年2月1日現在))

(注)平成26年経済センサス-基礎調査結果は統計書編さん時点で未発表

3. 経営組織別・従業者規模別事業所数

区 分	総数	経営組織別				従業者規模別								
		民営	うち個人	うち法人	国・地方公共団体	1～4人	5～9人	10～19人	20～29人	30～49人	50人～99人	100人以上	出向・派遣従業者のみ	
														件
総 数	983	948	451	492	35	672	156	81	36	27	6	4	1	
農林漁業	4	4	-	4	-	2	2	-	-	-	-	-	-	
鉱業，採石業，砂利採取業	1	1	-	1	-	-	1	-	-	-	-	-	-	
建設業	71	71	25	46	-	48	16	6	1	-	-	-	-	
製造業	46	46	2	44	-	19	13	7	4	2	1	-	-	
電気・ガス・熱供給・水道業	1	-	-	-	1	-	1	-	-	-	-	-	-	
情報通信業	5	5	-	5	-	5	-	-	-	-	-	-	-	
運輸業，郵便業	9	9	-	8	-	3	1	2	-	3	-	-	-	
卸売業，小売業	236	236	99	137	-	163	30	27	10	2	1	2	1	
金融業，保険業	12	12	1	11	-	3	4	3	1	1	-	-	-	
不動産業，物品賃貸業	149	149	106	43	-	143	5	1	-	-	-	-	-	
学術研究，専門・技術サービス業	30	30	12	18	-	26	4	-	-	-	-	-	-	
宿泊業，飲食サービス業	94	93	59	33	1	58	17	10	6	3	-	-	-	
生活関連サービス業，娯楽業	91	85	61	24	6	77	11	3	-	-	-	-	-	
教育，学習支援業	72	63	40	22	9	46	9	7	3	6	1	-	-	
医療，福祉	98	94	41	52	4	34	34	11	10	6	3	-	-	
複合サービス事業	5	5	-	5	-	1	2	1	-	-	-	1	-	
サービス業(他に分類されないもの)	47	45	5	39	2	37	5	2	1	2	-	-	-	
公務(他に分類されないもの)	12	-	-	-	12	7	1	1	-	2	-	1	-	

資料：企画政策課(経済センサス-基礎調査(平成26年7月1日現在))

4. 専兼業別農家数(総農家)

年 別	総数	専業農家	兼業農家	第一種兼農業家				第二種兼農業家				自給的農家
				計	世帯主農業主	世帯主兼業主	その他	計	世帯主農業主	世帯主兼業主	その他	
平成	戸	戸	戸	戸	戸	戸	戸	戸	戸	戸	戸	戸
12年	194	24	84	25	24	-	1	59	36	18	5	86
17年	190	28	66	15	15	-	-	51	31	14	6	96
22年	190	35	50	10	10	-	-	40	40	-	-	105

資料：企画政策課(農林業センサス(各年2月1日現在))※12, 22年は世界農林業センサス

5. 経営耕地

年別	経営耕作総面積	田										畑のある農家数
		田のある農家数	総面積	稲を作った田				調査日前1年間稲作以外の作物を作った田		調査日前1年間作付けしなかった田		
				農家数	面積	二毛作した田		農家数	面積	農家数	面積	
平成	a	戸	a	戸	a	戸	a	戸	a	戸	a	戸
12年	7,553	13	142	8	93	-	-	4	39	2	10	98
17年	6,314	10	89	7	57	-	-	3	32	-	-	76
22年	5,609	9	141	5	58	-	-	3	28	3	55	78

資料：企画政策課(農林業センサス(各年2月1日現在))※12, 22年は世界農林業センサス

(注)平成17、22年数値の樹園地面積は総数のみ

6. 農業集落別経営耕地面積等

区 分	総数		田		
	農家数	経営耕地面積	農家数	経営耕地面積	過去1年間作付けしなかった土地
総 数	戸	a	戸	a	a
一色	33	2,441	4	143	15
打越	7	303	-	-	-
中里	20	1,127	4	66	40
妙見・富士見が丘	6	435	-	-	-
元町	1	22	-	-	-
上町	-	-	-	-	-
中町	1	24	-	-	-
下町	2	303	-	-	-
梅沢	-	-	-	-	-
越地	2	84	-	-	-
茶屋	1	150	1	15	-
釜野	6	398	1	7	-
入川匂	6	352	-	-	-
通川匂	3	150	-	-	-

資料：企画政策課(世界農林業センサス(平成22年2月1日現在))

畑									樹園地					
総面積	普通畑				牧草専用地		調査日前1年 間作付けし なかつた畑		樹園地 のある 農家数	総面積	果樹園		その他の樹園地	
	農家数	面積	堆肥用作物		農家数	面積	農家数	面積			農家数	面積	農家数	面積
			農家数	面積										
a	戸	a	戸	a	戸	a	戸	a	戸	a	戸	a	戸	a
3,262	96	2,850	11	687	2	70	16	342	86	4,149	86	4,095	5	54
2,338	73	2,032	4	248	1	50	15	256	75	3,887	-	-	-	-
2,188	70	1,586	1	40	4	148	19	414	68	3,280	-	-	-	-

畑			樹園地	
農家数	経営耕地 面積	過去1年間作付 しなかつた土地	農家数	経営耕地 面積
戸	a	a	戸	a
80	2,228	414	71	3,330
28	536	100	31	1,762
6	168	-	5	135
18	535	138	17	526
6	140	-	5	295
1	12	-	1	10
-	-	-	-	-
1	24	-	-	-
2	23	-	2	280
-	-	-	-	-
2	17	-	2	67
1	25	-	1	110
6	282	67	4	109
6	326	49	2	26
3	140	60	1	10

7. 農業就業人口(年齢階層別)

年別	総数	男									女								
		計	15～19歳	20～29歳	30～39歳	40～49歳	50～59歳	60～64歳	65～69歳	70歳以上	計	15～19歳	20～29歳	30～39歳	40～49歳	50～59歳	60～64歳	65～69歳	70歳以上
平成12年	255人	113人	2人	5人	4人	6人	16人	13人	26人	41人	142人	5人	8人	12人	18人	22人	23人	19人	35人
17年	210	97	3	4	3	7	11	8	13	48	113	2	3	10	12	23	9	21	33
22年	170	84	-	1	3	4	8	11	10	47	86	-	-	4	10	12	14	8	38

資料：企画政策課(農林業センサス(各年2月1日現在))※12, 22年は世界農林業センサス

8. 農業就業人口(農業従事日数別)

年別	総数	男					女						
		計	29日以下	30～59日	60～99日	100～149日	150日以上	計	29日以下	30～59日	60～99日	100～149日	150日以上
平成12年	255人	113人	8人	3人	3人	5人	94人	142人	27人	15人	19人	15人	66人
22年	236	128	25	4	17	6	76	108	21	14	14	10	49

資料：企画政策課(農林業センサス(各年2月1日現在))※12, 22年は世界農林業センサス
(注)平成17年数値は集計なし

9. 経営耕地規模別農家数(総農家)

年別	総数	例外規定	経営耕地なし	0.05～0.3ha	0.3～0.5ha	0.5～1.0ha	1.0～1.5ha	1.5～2.0ha	2.0～2.5ha
平成12年	194戸	4戸	-	86戸	37戸	46戸	15戸	4戸	2戸
17年	190	-	-	101	30	43	10	4	2
22年	91	-	1	9	29	41	7	3	1

資料：企画政策課(農林業センサス(各年2月1日現在))※12, 22年は世界農林業センサス
(注)平成22年数値は農業経営体のみ

10. 農産物販売金額規模別農家数(販売農家)

年別	総数	販売なし	15万円未満	15～50万円	50～100万円	100～200万円	200～300万円	300～500万円	500～700万円	700～1,000万円	1,000～1,500万円	1,500万円以上
平成12年	108戸	3戸	15戸	24戸	17戸	10戸	8戸	6戸	9戸	9戸	3戸	4戸
17年	94	6	31		14	12	6	6	5	5	4	5
22年	85	8	33		13	12	3	5	3	3	3	2

資料：企画政策課(農林業センサス(各年2月1日現在))※12, 22年は世界農林業センサス
(注)平成17, 22年数値の15万円未満、15～50万円は合算数値のみ

11. 果樹栽培農家数(販売農家)

年 別	りんご	ぶどう	日本なし	もも	温州みかん	なつみかん	その他かんきつ類	かき	くり	うめ	その他果樹
平成	戸	戸	戸	戸	戸	戸	戸	戸	戸	戸	戸
12年	3	2	3	-	73	1	8	17	10	19	6
17年	1	2	2	-	68	2	5	15	11	16	6
22年	1	1	-	-	60	-	15	10	8	10	6

資料：企画政策課(農林業センサス(各年2月1日現在))※12, 22年は世界農林業センサス

12. 農地転用状況

年 別	転用計	住宅用地	商工場用地	駐車場	資材置場	その他
平成	m ²	m ²	m ²	m ²	m ²	m ²
22年度	13,153	7,543	516	747	1,604	2,743
23年度	9,802	5,532	-	3,634	-	636
24年度	6,002	3,127	2,349	491	-	35
25年度	14,558	11,379	-	1,353	1,826	-
26年度	11,214	7,790	-	2,295	-	1,129

資料：農業委員会

13. 漁業経営体と漁船隻数

年 別	経営体数				漁船隻数							動力船のトン数
	総数	個人	会社	共同経営	総数	無動力船	動力船					
							総数	3トン未満	3~5	5~10	10~20	
平成	件	件	件	件	隻	隻	隻	隻	隻	隻	隻	t
22年	4	3	1	-	12	3	9	7	-	-	2	32
23年	4	3	1	-	12	3	9	7	-	-	2	32
24年	3	2	1	-	11	3	8	6	-	-	2	32
25年	3	2	1	-	9	2	7	4	1	-	2	35
26年	3	2	1	-	9	2	7	4	1	-	2	35

資料：産業振興課(港勢調査(各年12月31日現在))

14. 主な漁業種類別経営体数

年 別	総数	小型底引き網	刺し網	いか釣り	その他の釣り	地引網	大型定置網	その他のほえなわ	養殖わかめ	その他の漁業
平成	件	件	件	件	件	件	件	件	件	件
23年	7	-	2	-	-	3	1	-	1	-
24年	6	-	2	-	-	3	1	-	-	-
25年	5	-	2	-	-	2	1	-	-	-
26年	6	1	2	-	-	2	1	-	-	-
27年	6	1	2	-	-	2	1	-	-	-

資料：産業振興課(各年12月31日現在)

15. 製造業の従業者数(従業者4人以上の事業所)

年 別	事業所数	従業者数							年間延 従業者数
		総数	常用労働者			個人事業主・家族従事者			
			計	男	女	計	男	女	
平成	件	人	人	人	人	人	人	人	人
20年	37	411	407	216	191	4	3	1	4,869
21年	37	421	418	207	211	3	3	-	5,011
22年	36	410	406	201	205	4	3	1	4,855
24年	33	421	416	221	195	5	2	3	4,937
25年	29	402	401	216	185	1	1	-	4,823

資料：企画政策課(工業統計調査(各年12月31日現在))

(注)平成23年は経済センサス-活動調査を実施したため、工業統計調査は未実施

16. 産業中分類別製造業の従業者数(従業者4人以上の事業所)

産業中分類別	事業所数	従業者数							年間延 従業者数
		総数	常用労働者			個人事業主・家族従事者			
			計	男	女	計	男	女	
総数	件	人	人	人	人	人	人	人	人
総数	29	402	401	216	185	1	1	0	4,823
食料	7	95	95	50	45	-	-	-	1,140
飲料	-	-	-	-	-	-	-	-	-
繊維	1	8	8	2	6	-	-	-	96
木材	1	5	5	5	-	-	-	-	60
家具	1	7	7	5	2	-	-	-	84
紙製品	1	4	4	1	3	-	-	-	48
印刷	2	14	14	4	10	-	-	-	168
化学	-	-	-	-	-	-	-	-	-
石油	-	-	-	-	-	-	-	-	-
プラスチック	-	-	-	-	-	-	-	-	-
ゴム	-	-	-	-	-	-	-	-	-
なめし革	-	-	-	-	-	-	-	-	-
窯業	1	8	8	5	3	-	-	-	96
鉄鋼	-	-	-	-	-	-	-	-	-
非鉄	1	22	22	19	3	-	-	-	264
金属製品	2	22	22	11	11	-	-	-	264
はん用機器	2	33	33	23	10	-	-	-	396
生産用機器	2	12	12	6	6	-	-	-	144
業務用機器	1	7	7	1	6	-	-	-	84
電子部品	2	35	35	14	21	-	-	-	420
電気機器	2	17	16	6	10	1	1	-	192
情報機器	2	94	94	47	47	-	-	-	1,139
輸送機	1	19	19	17	2	-	-	-	228
その他	-	-	-	-	-	-	-	-	-

資料：企画政策課(工業統計調査(平成25年12月31日現在))

17. 製造業の概況(従業者4人以上の事業所)

年 別	原材料 使用額	製造品出荷額等				生産額	付加 価値額	粗付加 価値額
		総額	製造品 出荷額	加工賃 収入額	その他 収入額			
平成	百万円	百万円	百万円	百万円	百万円	百万円	百万円	百万円
20年	3,142	5,196	4,308	648	239	4,931	1,872	1,962
21年	2,761	4,637	3,777	538	322	4,339	1,749	1,795
22年	2,546	4,278	3,457	518	303	3,940	1,544	1,651
24年	2,468	4,879	4,010	600	269	4,575	2,177	2,301
25年	2,471	5,160	4,309	564	287	4,842	2,467	2,565

資料：企画政策課(工業統計調査(各年12月31日現在))

(注)平成23年は経済センサス-活動調査を実施したため、工業統計調査は未実施

18. 産業中分類別製造業の概況(従業者4人以上の事業所)

年 別	原材料 使用額	製造品出荷額等				生産額	付加 価値額	粗付加 価値額
		総額	製造品 出荷額	加工賃 収入額	その他 収入額			
総数	百万円	百万円	百万円	百万円	百万円	百万円	百万円	百万円
	2,471	4,879	4,010	600	269	4,575	2,177	2,301
食料	1,079	1,434	1,434	-	-	1,434	442	442
飲料	-	-	-	-	-	-	-	-
繊維	X	X	X	-	-	X	X	X
木材	X	X	X	X	-	X	X	X
家具	X	X	X	-	-	X	X	X
紙製品	X	X	X	X	-	X	X	X
印刷	X	X	X	X	-	X	X	X
化学	-	-	-	-	-	-	-	-
石油	-	-	-	-	-	-	-	-
プラスチック	-	-	-	-	-	-	-	-
ゴム	-	-	-	-	-	-	-	-
なめし革	-	-	-	-	-	-	-	-
窯業	X	X	X	X	-	X	X	X
鉄鋼	-	-	-	-	-	-	-	-
非鉄	X	X	X	-	-	X	X	X
金属製品	X	X	X	X	-	X	X	X
はん用機器	X	X	X	X	-	X	X	X
生産用機器	X	X	-	X	-	X	X	X
業務用機器	X	X	X	X	X	X	X	X
電子部品	X	X	-	X	-	X	X	X
電気機器	X	X	X	X	-	X	X	X
情報機器	X	X	X	X	X	X	X	X
輸送機	X	X	X	-	-	X	X	X
その他	-	-	-	-	-	-	-	-

資料：企画政策課(工業統計調査(平成25年12月31日現在))

19. 区分別商業の概況

産業大分類	従業者規模別事業所数					
	1～2人	3～4人	5～9人	10～19人	20～29人	30～49人
	事業所	事業所	事業所	事業所	事業所	事業所
卸売業計	6	6	5	2	2	-
各種商品	-	-	-	-	-	-
繊維品	-	-	-	-	-	-
衣服・身の回り品	-	-	-	-	-	-
農畜産物・水産物	1	2	3	-	1	-
食料・飲料	-	-	-	-	-	-
建築材料	-	2	1	1	-	-
化学製品	-	-	-	-	-	-
鉱物・金属材料	-	-	-	-	-	-
再生資源	-	-	-	-	-	-
一般機械器具	-	-	-	-	-	-
自動車	1	1	1	-	-	-
電気機械器具	-	-	-	-	-	-
その他の機械器具	-	-	-	-	-	-
家具・建具・じゅう器等	1	-	-	-	-	-
医薬品・化粧品等	1	1	-	1	1	-
他に分類されない卸売業	2	-	-	-	-	-
小売業計	132	46	37	30	4	4
百貨店・総合スーパー	-	-	-	-	-	-
その他の各種商品	1	-	-	-	-	-
呉服・服地・寝具	4	1	1	-	-	-
男子服	3	1	-	-	-	-
婦人・子供服	7	1	-	1	-	-
靴・履物	1	1	-	-	-	-
その他の織物・衣服・身の回り品	6	1	1	-	-	-
各種食料品	2	2	-	2	1	1
酒	6	3	-	-	-	-
食肉	3	-	-	1	-	-
鮮魚	7	3	-	-	-	-
野菜・果実	12	1	3	1	-	-
菓子・パン	12	8	5	2	-	-
米穀類	2	1	-	-	-	-
その他の飲食料品	12	3	5	14	2	-
自動車	1	1	4	2	-	-
自転車	-	-	-	-	-	-
家具・建具・畳	6	1	1	1	-	-
機械器具	6	3	1	1	-	-
その他のじゅう器	3	-	1	-	-	-
医薬品・化粧品	4	9	7	3	1	-
農耕用品	2	-	-	-	-	-
燃料	1	1	2	1	-	-
書籍・文房具	1	-	3	-	-	3
スポーツ用品・がん具・娯楽用品・楽器	1	-	-	-	-	-
写真機・写真材料	-	2	-	-	-	-
時計・眼鏡・光学機械	3	1	1	-	-	-
他に分類されない小売業	26	2	2	1	-	-

資料：企画政策課(商業統計調査(平成19年6月1日現在))

		事業所数	従業者数	売場面積	年間商品 販売額	その他の 収入額	商品手持額
50～99人	100人以上						
事業所	事業所	事業所	人	m ²	万円	万円	万円
-	-	21	142	-	255,303	1,959	21,245
-	-	-	-	-	-	-	-
-	-	-	-	-	-	-	-
-	-	-	-	-	-	-	-
-	-	7	52	-	64,595	308	2,246
-	-	-	-	-	-	-	-
-	-	4	26	-	70,331	-	12,817
-	-	-	-	-	-	-	-
-	-	-	-	-	-	-	-
-	-	-	-	-	-	-	-
-	-	3	14	-	43,889	1,551	1,452
-	-	-	-	-	-	-	-
-	-	-	-	-	-	-	-
-	-	1	2	-	X	X	X
-	-	4	45	-	68,983	100	4,675
-	-	2	3	-	X	X	X
-	2	255	1,616	25,172	1,986,336	71,968	225,562
-	1	1	155	X	X	X	X
-	-	1	1	X	X	X	X
-	-	6	16	355	9,161	180	4,693
-	-	4	9	114	3,300	-	948
-	-	9	28	1,288	44,277	49	4,029
-	-	2	5	X	X	X	X
-	-	8	17	X	X	X	X
-	1	9	248	3,330	349,846	-	7,676
-	-	9	20	484	32,214	5	3,070
-	-	4	23	153	13,449	-	189
-	-	10	22	305	17,679	-	256
-	-	17	58	1,306	55,763	-	600
-	-	27	108	682	57,045	1,020	4,958
-	-	3	8	72	10,016	-	445
-	-	36	314	1,618	199,791	3,058	4,294
-	-	8	56	516	138,490	38,651	2,434
-	-	-	-	-	-	-	-
-	-	9	36	249	13,333	-	2,580
-	-	11	39	398	36,983	2,617	6,578
-	-	4	11	235	5,983	156	3,788
-	-	24	164	3,964	279,917	360	29,836
-	-	2	3	X	X	X	X
-	-	5	34	25	131,992	3,330	2,128
-	-	7	138	842	98,924	21,688	8,069
-	-	1	1	X	X	X	X
-	-	2	6	X	X	X	X
-	-	5	15	317	12,847	159	3,657
-	-	31	81	2,192	75,992	259	70,828

4) 暮らし・観光

1. 町の施設利用状況

年 別	町民センター		駅前町民会館	
	件数	利用者	件数	利用者
平成	件	人	件	人
22年度	2,955	48,747	1,974	53,034
23年度	2,608	42,337	2,524	59,969
24年度	2,508	35,408	2,348	65,196
25年度	2,733	40,170	2,221	57,878
26年度	2,736	39,411	2,201	62,493

資料：公共施設課

2. 都市ガス需要状況

年 別	家庭用		商業用		その他		合計		1戸(1件) 当たり月 平均消費量
	件数	年間 消費量	件数	年間 消費量	件数	年間 消費量	件数	年間 消費量	
平成	件	m ³	件	m ³	件	m ³	件	m ³	m ³
23年	2,655	1,070,301	27	25,221	31	50,608	2,713	1,146,130	35.2
24年	2,611	1,061,396	25	25,203	31	85,656	2,667	1,172,255	36.6
25年	2,576	981,963	25	23,898	31	93,072	2,632	1,098,933	34.8
26年	2,540	971,281	24	23,301	30	92,678	2,594	1,087,260	34.9
27年	2,515	932,606	24	22,082	30	95,316	2,569	1,050,004	34.1

資料：小田原ガス株式会社

(注) ガス需要量は45MJ (消費単位) 換算で算出

3. 水道普及率と給水状況

年 別	世帯数	戸数に対する普及率		人口	人口に対する普及率		給水状況	
		給水戸数	普及率		給水人口	普及率	年間 給水量	1戸当たり 月平均使用料
平成	戸	戸	%	人	人	%	m ³	m ³
22年度	11,386	12,508	109.9	29,432	29,370	99.8	3,109,982	20.7
23年度	11,438	12,485	109.2	29,325	29,264	99.8	3,056,655	20.4
24年度	11,477	12,436	108.4	29,152	29,104	99.8	3,028,602	20.3
25年度	11,514	12,418	107.9	28,870	28,822	99.8	3,000,787	20.1
26年度	11,538	12,384	107.3	28,594	28,547	99.8	2,921,479	19.7

資料：神奈川県企業庁 平塚水道営業所

4. たばこ消費状況

年 別	年間消費量	対前年度比
平成	本	%
22年度	33,748,870	△ 11.71
23年度	27,933,374	△ 17.23
24年度	28,665,893	2.62
25年度	29,135,276	1.64
26年度	28,411,749	△ 2.48

資料：税務課

5. 酒類販売数量

年 別	総 数	清酒・ 合成清酒	しょうちゅう	みりん	ビール	果実酒・ 甘味果実酒	ウイスキー・ ブランデー	発泡酒	原料用アルコール・ スピリッツ	リキュール	その他
平成	kl	kl	kl	kl	kl	kl	kl	kl	kl	kl	kl
21年	35,559	2,969	4,637	537	11,547	1,326	416	3,725	862	6,218	3,322
22年	33,926	2,671	4,377	622	10,099	878	482	3,072	1,125	7,452	3,147
23年	35,225	2,697	4,312	531	11,802	986	482	2,622	1,140	7,569	3,084
24年	32,212	2,293	4,079	520	9,666	1,044	452	2,352	1,183	7,718	2,905
25年	33,560	2,337	4,253	572	9,848	1,142	528	2,287	1,320	8,560	2,714

資料：企画政策課(東京国税局ホームページ統計情報(平塚税務署管内))

6. JR二宮駅乗降客数

年 別	乗降客数	乗客数	1日平均乗客数
平成	人	人	人
22年度	10,250,660	5,125,330	14,042
23年度	10,118,530	5,059,265	13,861
24年度	10,166,710	5,083,355	13,927
25年度	10,294,460	5,147,230	14,102
26年度	9,998,080	4,999,040	13,696

資料：東日本旅客鉄道株式会社

(注)乗降客数は、便宜的に乗客総数を2倍して算出

7. 加入電話施設数等

年 別	加入電話			公衆電話
	総 数	一般加入電話	INS64	
平成		件	台	台
22年度	143,321	130,387	12,934	54
23年度	127,473	115,927	11,546	50
24年度	112,306	102,111	10,195	48
25年度	102,789	93,520	9,269	47
26年度	95,137	86,655	8,482	45

資料：NTT東日本神奈川事業部

(注)総数は、一般加入電話（アナログ系）とINS64（デジタル系）の合計

加入電話は、市外局番「0463」全体の数値（二宮町・平塚市・秦野市・伊勢原市・大磯町）

公衆電話は、二宮町の数値

8. 自動車保有台数

年 別	総数	貨物		乗合		乗用		特殊	大型特殊
		普通	小型	普通	小型	普通	小型		
平成	台	台	台	台	台	台	台	台	台
22年度	10,303	72	355	5	12	4,051	5,665	118	25
23年度	10,214	75	347	5	12	4,085	5,548	117	25
24年度	10,151	76	333	5	12	4,110	5,472	118	25
25年度	10,019	79	333	5	12	4,107	5,336	122	25
26年度	9,814	84	336	5	12	4,054	5,172	126	25

資料：湘南自動車検査登録事務所

9. 軽自動車・原動機付自転車等保有台数

年 別	総数	軽自動車	小型特殊	小型二輪	原動機付自転車
平成	台	台	台	台	台
23年	7,815	3,947	53	845	2,970
24年	7,913	4,064	51	861	2,937
25年	7,903	4,136	51	877	2,839
26年	8,143	4,854	50	406	2,833
27年	8,240	5,000	46	422	2,772

資料：税務課(各年4月1日現在)

10. バス路線

路 線		1日当たり運行本数(平日)	
		往路	復路
		本	本
二宮駅北口			
二宮駅北口～大磯駅	(馬場・大磯住宅経由)	23	23
	(公園・虫窪・恒道園前経由)	3	3
二宮駅北口～大磯運動公園前	(虫窪・恒道園前経由)	1	1
二宮駅北口～東海大学大磯病院	(虫窪・恒道園前経由)	1	2
二宮駅北口～二宮駅北口	(二宮団地北循環)	12	-
	(二宮団地南循環)	12	-
	(湘南緑が丘循環)	47	-
二宮駅北口～団地中央	(二宮団地・外廻り)	23	22
二宮駅北口～秦野駅南口	(井ノ口・団地中央経由)	22	26
	(四ツ谷・南が丘経由)	1	-
	急行(新道経由)	8	8
	(南が丘・団地中央経由)	22	22
二宮駅北口～緑が丘二丁目	(二宮高校前経由)	3	-
	(二宮高校前・団地中央経由)	2	-
二宮駅北口～中央公園前	(二宮高校前経由)	-	3
	(二宮高校前・団地中央経由)	-	2
二宮駅北口～橘団地	(釜野経由)	12	12
	(中里経由)	17	17
二宮駅南口			
二宮駅南口～松岩寺	(生沢経由)	3	2
二宮駅南口～比奈窪	(押切・下小竹経由)	42	42
平塚駅北口～小田原駅	(二宮駅・国府津駅経由)	1(休日のみ)	-
	(小田原町経由)	-	1(休日のみ)
平塚駅北口～国府津駅	(さざれ石・二宮駅経由)	18	10
	(大磯駅・二宮駅経由)	15	23
平塚駅北口～二宮駅南口	(花水・さざれ石経由)	10	9
	(花水・大磯駅経由)	7	7
	(山下・国府新宿経由)	3	3
	(中沢橋・国府新宿経由)	19	19
その他(コミュニティバス)			
ラディアン～ラディアン	(釜野隧道経由)	6	-
ラディアン～団地中央	(釜野隧道経由)	2	1

資料：神奈川中央交通株式会社(平成28年1月1日現在)

11. 観光客数の概況

(1) 観光地

年 別	総 数	吾妻山公園	二宮せせらぎ公園	ラディアン 花の丘公園	二宮果樹公園	二宮海岸
平成	人	人	人	人	人	人
23年	366,648	250,204	9,931	-	10,828	95,685
24年	375,428	248,176	9,988	-	10,352	106,912
25年	402,218	274,454	7,903	-	11,105	108,756
26年	405,743	288,344	7,900	-	11,949	97,550
1月	63,635	60,786	-	-	581	2,268
2月	27,447	25,496	-	-	533	1,418
3月	24,308	21,175	623	-	526	1,984
4月	39,326	26,127	987	-	1,029	11,183
5月	39,475	17,264	1,174	-	909	20,128
6月	23,155	6,529	2,400	-	807	13,419
7月	17,918	2,091	663	-	359	14,805
8月	30,043	10,348	305	-	1,295	18,095
9月	27,148	19,352	615	-	1,481	5,700
10月	47,687	41,589	363	-	1,460	4,275
11月	47,540	42,354	540	-	1,796	2,850
12月	18,061	15,233	230	-	1,173	1,425
27年	508,632	333,871	16,048	39,696	17,266	101,751
1月	92,463	88,261	407	-	843	2,952
2月	40,076	37,020	438	-	773	1,845
3月	34,599	30,746	507	-	763	2,583
4月	40,084	23,165	632	3,547	1,368	11,372
5月	47,392	15,307	2,950	7,458	1,208	20,469
6月	33,461	5,789	8,450	4,503	1,073	13,646
7月	22,120	2,132	579	3,022	549	15,838
8月	35,741	10,554	314	3,534	1,981	19,358
9月	32,432	19,739	440	4,513	2,265	5,475
10月	54,494	42,420	564	5,280	2,124	4,106
11月	53,282	43,201	536	4,194	2,613	2,738
12月	22,488	15,537	231	3,645	1,706	1,369

資料：産業振興課・都市整備課

(注) 吾妻山公園の観光客数は、施設の利用状況から推計

(注) 二宮せせらぎ公園は、木道改修工事のため平成25年8月から平成26年2月まで休園

(2) 行事

行 事 名	期 間	人 数
川勾神社初詣	平成27年1月	10,000
吾妻さんよさこいパレード	平成27年1月18日	4,500
徳富蘇峰記念館 梅園	平成27年2月	8,000
湘南にのみやふるさとまつり	平成27年11月15日	8,000

資料：産業振興課

5) 福祉

1. 生活保護の状況

年 別	被保護世帯数	被保護人員	保護率	保 護 費					
				総 計	生活扶助	住宅扶助	教育扶助	医療扶助	その他扶助
平成	世帯	人	‰	千円	千円	千円	千円	千円	千円
22年度	182	256	8.66	210,434	135,522	66,954	2,821	2,630	2,507
23年度	204	287	9.97	230,529	143,193	77,511	3,402	2,881	3,542
24年度	216	300	10.25	243,467	149,593	82,932	3,839	3,659	3,444
25年度	222	303	10.47	239,516	146,283	83,143	3,169	3,722	3,199
26年度	220	290	10.06	243,298	146,661	82,634	2,314	3,932	3,174

資料：神奈川県平塚保健福祉事務所

(注)医療扶助は、神奈川県平塚保健福祉事務所支払分の数値(支払基金経由分は含まない)
被保護世帯数、被保護人員、保護率は年度平均の数値

2. 民生委員児童委員数

年 別	計	男	女
平成	人	人	人
23年	47	12	35
24年	47	12	35
25年	47	12	35
26年	47	13	34
27年	47	13	34

資料：福祉課(各年4月1日現在)

3. 障がい別対象者数

年 別	身体障がい者						知的障がい者総数	精神障がい者総数
	総 数	視覚障がい	聴覚障がい	音声障がい	内部障がい	肢体不自由		
平成	人	人	人	人	人	人	人	人
23年	947	45	82	7	248	565	151	126
24年	952	48	82	8	261	553	152	142
25年	969	54	84	10	263	558	164	160
26年	972	51	86	8	280	547	167	186
27年	976	52	86	8	296	534	180	189

資料：福祉課(各年3月31日現在)

4. 心配ごと相談の状況

年 別	生計年金	職業生業	住 宅	家 族	結 婚 離 婚	健 康 医 療	精 神 衛 生	人 権 法 律	財 産	事 故	母 子 保 健 児 童 福 祉	父 子 福 祉 母 子 福 祉	老 人 福 祉	苦 情	そ の 他	合 計
平成	件	件	件	件	件	件	件	件	件	件	件	件	件	件	件	件
22年度	-	-	1	3	3	-	3	1	2	1	-	-	-	-	5	19
23年度	-	-	2	6	-	-	-	1	3	-	-	-	-	-	7	19
24年度	-	1	-	5	2	-	-	-	4	-	-	-	-	-	8	20
25年度	1	-	-	5	2	-	2	-	3	1	-	-	-	3	1	18
26年度	-	-	-	3	1	-	-	-	1	2	-	-	-	2	4	13

資料：二宮町社会福祉協議会

5. 児童扶養手当受給者

年 別	受給資格	支給停止	受給者
平成	人	人	人
23年	214	20	194
24年	214	17	197
25年	207	17	190
26年	198	22	176
27年	200	28	172

資料：子ども育成課(各年12月31日現在)

6. 共同募金の実績

年 別	目標額	実績額	目標額に 対する比率
平成	千円	千円	%
23年	2,340	2,365	101.1
24年	2,320	2,291	98.8
25年	2,320	2,227	96.0
26年	2,310	2,256	97.7
27年	2,300	2,244	97.6

資料：二宮町社会福祉協議会(各年12月1日現在)

7. 保育園運営費の概況

年齢別	年間延入所児童数	年間運営費	1人当たり平均額
	人	円	円
0歳児	186	33,049,150	177,684
1～2歳児	1,183	125,944,840	106,462
3歳児	664	35,219,860	53,042
4歳児以上	1,299	60,088,550	46,258
総 数	3,332	254,302,400	76,321

資料：子ども育成課(平成26年度)

8. 保育所の概況

年 別	保育所数	定員	入所児童数											管外委託児童数							
			総数	0歳児	1歳児	2歳児	3歳児	4歳児以上	うち管外受託児童数					総数	0歳児	1歳児	2歳児	3歳児	4歳児以上		
									総数	0歳児	1歳児	2歳児	3歳児							4歳児以上	
平成		人	人	人	人	人	人	人	人	人	人	人	人	人	人	人	人	人	人	人	人
23年	4	330	317	7	40	54	75	141	19	0	4	2	3	10	17	-	2	4	5	6	
24年	4	330	325	13	51	47	69	145	21	2	3	5	4	7	19	1	3	3	2	10	
25年	4	330	349	14	51	66	63	155	24	1	4	5	5	9	16	1	2	3	2	8	
26年	4	330	352	14	53	65	69	151	19	1	1	1	4	12	13	2	2	1	3	5	
27年	4	330	364	25	50	69	73	147	20	4	3	-	2	11	18	2	2	1	4	9	
私立																					
二宮保育園	-	90	107	9	16	19	21	42	5	1	1	-	-	3	-	-	-	-	-	-	
梅花保育園	-	90	105	4	15	20	19	47	4	1	-	-	1	2	-	-	-	-	-	-	
みちる愛児園	-	60	68	6	10	12	16	24	6	1	2	-	1	2	-	-	-	-	-	-	
町立																					
百合が丘保育園	-	90	84	6	9	18	17	34	5	1	-	-	-	4	-	-	-	-	-	-	

資料：子ども育成課(各年4月1日現在)

9. 敬老金品贈与該当者数

年 別	敬老祝金該当者				長寿夫妻 (結婚50年以上)
	総数	100歳	88歳	77歳	
平成	人	人	人	人	組
22年度	431	8	104	319	69
23年度	409	4	103	302	105
24年度	460	5	102	353	-
25年度	466	6	101	359	-
26年度	480	7	134	339	-

資料：健康長寿課(各年9月1日現在)

(注)敬老祝金該当者(100歳)は平成22年度まで99歳

(注)長寿夫妻は平成24年度より廃止

10. 高齢者人口

年 別	総人口	高齢者人口					高齢者構成比				
		65～69歳	70～79歳	80～89歳	90歳以上	合計	65～69歳	70～79歳	80～89歳	90歳以上	合計
平成	人	人	人	人	人	人	%	%	%	%	%
23年	30,057	2,353	3,707	1,733	336	8,129	7.8	12.3	5.8	1.1	27.0
24年	29,950	2,339	3,829	1,824	370	8,362	7.8	12.8	6.1	1.2	27.9
25年	29,786	2,473	3,929	1,954	390	8,746	8.3	13.2	6.6	1.3	29.4
26年	29,505	2,482	4,103	2,036	392	9,013	8.4	13.9	6.9	1.3	30.5
27年	29,222	2,546	4,174	2,134	419	9,273	8.7	14.3	7.3	1.4	31.7

資料：健康長寿課(各年3月31日現在)

(注)人口は、住民基本台帳の人口

11. 介護保険サービス給付状況

区 分	平成26年3月～27年2月計		1か月平均		
	件数	給付額	件数	給付額	1件当たり 給付額
	件	千円	件	千円	円
総 計	37,897	1,927,724	3,158	160,644	50,869
居宅サービス合計	30,742	1,058,356	2,562	88,197	34,425
訪問介護	3,174	148,095	265	12,341	46,570
訪問入浴介護	435	25,753	36	2,146	59,611
訪問看護	1,339	50,050	112	4,171	37,241
訪問リハビリテーション	76	2,726	6	227	37,833
居宅療養管理指導	4,020	29,687	335	2,474	7,385
通所介護・通所リハビリ	5,677	280,232	473	23,353	49,372
短期入所生活・短期入所療養介護	976	63,274	81	5,273	65,099
福祉用具貸与	4,855	58,324	405	4,860	12,000
福祉用具購入費	134	3,355	11	280	25,455
住宅改修費	129	10,708	11	892	81,091
特定施設入所者生活介護	1,726	301,233	144	25,103	174,326
居宅介護支援(ケアプラン)	8,201	84,919	683	7,077	10,362
地域密着型サービス合計	1,156	243,270	96	20,272	211,167
認知症対応型通所介護	172	17,356	14	1,446	103,286
小規模多機能型居住介護	155	22,346	13	1,862	143,231
認知症対応型共同生活介護	520	130,465	43	10,872	252,837
地域密着型介護老人福祉施設入所者生活介護	309	73,103	26	6,092	234,308
施設サービス合計	2,314	586,792	193	48,899	253,363
介護老人福祉施設	1,445	352,985	120	29,415	245,125
介護老人保健施設	789	206,258	66	17,188	260,424
介護療養型医療施設	80	27,549	7	2,296	328,000
高額介護サービス費	3,685	39,306	307	3,276	10,671

資料：健康長寿課(平成26年度介護保険事業状況報告(年報))

12. 要介護認定者数

区 分	人 数				構 成 比			
	40～64歳	65～74歳	75歳以上	合 計	40～64歳	65～74歳	75歳以上	合 計
	人	人	人	人	%	%	%	%
年齢別人口	9,882	4,882	4,370	19,134	-	-	-	-
認定者合計	26	170	1,181	1,377	100.0	100.0	100.0	100.0
要支援1	1	26	152	179	3.8	15.2	12.9	13.0
要支援2	5	38	223	266	19.3	22.4	18.9	19.3
要介護1	2	21	173	196	7.7	12.4	14.6	14.2
要介護2	9	27	169	205	34.7	15.9	14.3	14.9
要介護3	3	26	193	222	11.5	15.2	16.3	16.1
要介護4	3	11	119	133	11.5	6.5	10.1	9.7
要介護5	3	21	152	176	11.5	12.4	12.9	12.8

資料：健康長寿課(平成27年介護保険事業状況報告(3月分))

13. 国民健康保険加入状況

年 別	世帯			人口		
	総世帯数	加入世帯数	加入率	総人口	被保険者数	加入率
平成	世帯	世帯	%	人	人	%
23年	12,150	4,999	41.1	30,082	8,673	28.8
24年	12,203	4,983	40.8	29,973	8,613	28.7
25年	12,249	4,895	40.0	29,786	8,416	28.3
26年	12,290	4,886	39.8	29,496	8,329	28.2
27年	12,374	4,778	38.6	29,381	8,000	27.2

資料：保険医療課(各年3月31日現在)

14. 国民健康保険税の状況(現年度分)

年 別	調定額	収納額	収納率	調定に対する	
				1世帯当たり額	1人当たり額
平成	円	円	%	円	円
22年度	888,633,300	814,131,065	91.6	177,762	102,460
23年度	853,514,700	787,094,350	92.2	171,285	99,096
24年度	834,393,000	774,560,720	92.8	170,458	99,144
25年度	834,388,300	773,940,319	92.8	170,771	100,179
26年度	789,908,300	731,148,198	92.6	165,322	98,739

資料：保険医療課

15. 国民健康保険の保険給付状況

(1) 療養給付、療養費

区 分	件 数	費用額
療養給付	件	円
療養給付	136,691	2,649,914,422
診療費等	85,327	2,042,124,322
調剤	51,364	607,790,100
療養費	1,968	27,939,236
診療費	193	4,437,732
補装具等	1,775	23,501,504

資料：保険医療課(国民健康保険事業状況報告書：平成26年度)

(2) 高額療養費、その他の給付

区 分	件 数	支払額
高額療養費	件	円
高額療養費	5,014	224,408,854
その他の給付	69	7,950,580
移送費	-	-
出産育児給付	15	5,790,580
葬祭給付	54	2,160,000

資料：保険医療課(国民健康保険事業状況報告書：平成26年度)

16. 後期高齢者医療加入状況

年 別	人 口	被保険者数	加入率
平成	人	人	%
23年	30,082	3,666	12.2
24年	29,973	3,818	12.8
25年	29,786	4,013	13.5
26年	29,496	4,154	14.1
27年	29,222	4,327	14.8

資料：保険医療課(各年3月31日現在)

17. 国民年金加入状況

区 分			平成23年	平成24年	平成25年	平成26年	平成27年
人 数	加入者総数	人	6,789	6,697	6,554	6,404	6,033
	1号被保険者	人	4,223	4,172	4,112	4,041	3,749
	強制加入者	人	4,122	4,071	4,018	3,938	3,668
	任意加入者	人	101	101	94	103	81
	3号被保険者	人	2,566	2,525	2,442	2,363	2,284
比 率	加入者総数	%	100.0	100.0	100.0	100.0	100.0
	1号被保険者	%	62.2	62.3	62.7	63.1	62.1
	強制加入者	%	(97.6)	(97.6)	(97.7)	(97.5)	(97.8)
	任意加入者	%	(2.4)	(2.4)	(2.3)	(2.5)	(2.2)
	3号被保険者	%	37.8	37.7	37.3	36.9	37.9

資料：保険医療課(各年3月31日現在)

18. 拠出年金支給状況

区 分			平成22年	平成23年	平成24年	平成25年
人 数	総 額	人	7,615	7,881	8,327	8,684
	老齢年金	人	340	301	266	237
	母子年金	人	-	-	-	-
	障害年金	人	9	9	7	4
	遺児年金	人	-	-	-	-
	寡婦年金	人	4	4	5	5
	死亡一時金	人	15	5	5	13
	老齢基礎年金	人	6,847	7,158	7,621	8,002
	障害基礎年金	人	340	344	357	374
	遺族基礎年金	人	60	60	66	49
	年 金 額	総 額	円	5,165,500,600	5,351,278,500	5,660,191,600
老齢年金		円	165,939,800	146,464,000	130,322,000	116,378,700
母子年金		円	-	-	-	-
障害年金		円	8,316,900	8,086,100	6,095,300	3,342,600
遺児年金		円	-	-	-	-
寡婦年金		円	1,899,800	1,892,200	2,157,500	2,157,500
死亡一時金		円	2,175,000	758,500	650,000	1,893,500
老齢基礎年金		円	4,639,917,400	4,844,132,300	5,157,143,900	5,411,272,100
障害基礎年金		円	301,486,000	302,694,800	311,545,700	325,459,100
遺族基礎年金		円	45,765,700	47,250,600	52,277,200	39,717,000

資料：日本年金機構

6) 保健・衛生

1. 病院・診療所数

年 別	病院			一般診療所			歯科診療所
	病院数	病床数	人口1万 対病床数	診療所数	病床数	人口1万 対病床数	
平成							
23年	-	-	-	22	-	-	20
24年	-	-	-	21	-	-	20
25年	-	-	-	23	-	-	20
26年	-	-	-	22	-	-	20
27年	-	-	-	21	-	-	20

資料：神奈川県平塚保健福祉事務所(各年3月31日現在)

2. 医療従事者数

年 別	総 数	医 師	歯科医師	薬剤師	助産師	看護師	医師1人当たり 町 民 数
平成	人	人	人	人	人	人	
16年	150	30	25	51	2	42	1,018
18年	130	24	21	39	-	46	1,247
20年	155	25	22	58	2	48	1,183
22年	146	26	16	55	3	46	1,139
24年	162	25	18	50	3	66	1,171

資料：神奈川県平塚保健福祉事務所(各年12月31日現在)

(注)隔年調査

看護師は准看護師を含む

3. 主要死因別死亡者数

年 別	総数	主 要 区 分												
		結 核	悪 性 新 生 物	高 血 圧 性 疾 患	心 疾 患	脳 血 管 疾 患	肺 炎	喘 息	消 化 性 潰 瘍	肝 硬 変	腎 不 全	老 衰	事 故 死	自 殺
平成	人	人	人	人	人	人	人	人	人	人	人	人	人	人
22年	217	1	87	3	33	35	26	-	2	2	4	13	8	3
23年	312	1	90	1	47	27	37	-	1	1	9	7	17	7
24年	267	-	90	3	41	29	26	-	9	1	4	12	10	5
25年	318	-	96	2	50	32	27	1	1	-	3	20	10	2
26年	292	-	97	1	43	23	25	-	6	1	4	21	5	5

資料：企画政策課(神奈川県衛生統計年報)

(注)主要区分のみ掲載しているため総数は一致しない

4. 予防接種実施状況

(1) 定期接種

年 別	集団 接種	個別接種														
	小児まひ	B C G	三 種 混 合	二 種 混 合	麻 し ん・ 風 し ん	麻 し ん	風 し ん	日 本 脳 炎	イン フル エン ザ 高 齢 者	小 児 ま ひ	四 種 混 合	子 宮 頸 がん	ヒ ブ	小 児 用 肺 炎 球 菌	水 痘	高 齢 者 肺 炎 球 菌
平成	人	人	人	人	人	人	人	人	人	人	人	人	人	人	人	人
22年度	328	186	824	194	786	3	-	1,253	3,456	-	-	-	-	-	-	-
23年度	271	150	762	235	825	9	3	1,636	3,278	-	-	1,358	731	902	-	-
24年度	107	158	583	154	743	11	1	1,233	3,449	588	162	381	735	751	-	-
25年度	-	135	216	164	336	29	-	1,047	3,558	317	401	50	696	648	-	-
26年度	-	138	32	142	355	-	-	891	3,612	76	604	4	622	619	376	1,358

資料：保険医療課

(注)個別接種のうち小児まひは平成24年9月より、四種混合は同年11月より導入

(注)個別接種のうち水痘・高齢者肺炎球菌は平成26年10月より導入

(注)接種人数は延べ人数

5. 献血実施状況

年 別	献血 回数	採血 目標	献 血 希望者	採血者	不適 合者	目標 達成率
平成	回	人	人	人	人	%
22年度	2	245	71	65	6	26.5
23年度	2	245	101	93	8	38.0
24年度	2	245	72	70	2	28.6
25年度	2	245	84	74	10	30.2
26年度	3	226	68	53	15	23.5

資料：保険医療課

6. 健康診査受診者数

年 別	健康診査	胃がん	大腸がん	子宮がん	乳がん	肺がん
平成	人	人	人	人	人	人
22年度	2,639	236	2,816	463	526	1,938
23年度	3,289	276	2,704	529	432	2,838
24年度	3,620	249	2,739	400	417	3,052
25年度	3,791	229	3,066	300	348	3,208
26年度	3,840	284	3,097	314	384	3,503

資料：保険医療課

7. 乳幼児健康診査受診者数

年 別	4か月児	8～10か月児	1歳6か月児	3歳児	2歳児歯科
平成	人	人	人	人	人
22年度	170	161	200	197	174
23年度	167	168	178	199	192
24年度	172	161	183	200	172
25年度	167	181	174	178	166
26年度	143	149	169	187	175

資料：子ども育成課

8. し尿収集状況

年 別	浄化槽汚泥			し 尿			合計収集量
	件 数	台 数	収集量	件 数	台 数	収集量	
平成	件	台	k1	件	台	k1	k1
22年度	3,075	4,406	6,673.9	3,608	488	437.9	7,111.8
23年度	2,915	4,131	6,240.3	3,305	492	414.3	6,654.6
24年度	2,780	3,914	5,996.1	3,077	462	370.3	6,366.4
25年度	2,708	3,838	5,898.1	2,895	471	349.5	6,247.6
26年度	2,568	3,726	5,686.3	2,911	453	345.9	6,032.2
4月	225	320	493.7	260	42	32.2	525.9
5月	213	319	484.4	241	40	27.9	512.3
6月	245	335	511.7	250	38	30.4	542.1
7月	253	342	519.8	249	22	29.0	548.8
8月	210	329	502.2	242	36	29.2	531.4
9月	220	333	517.2	233	38	26.9	544.1
10月	190	292	450.3	249	41	29.8	480.1
11月	170	270	421.8	245	38	28.0	449.8
12月	254	304	448.8	250	40	28.1	476.9
27年1月	194	276	418.9	224	38	27.3	446.2
2月	169	299	456.2	222	38	24.9	481.1
3月	225	307	461.3	246	42	32.2	493.5
月平均	214.00	310.50	473.86	242.58	37.75	28.83	502.68

資料：生活環境課

9. じん芥収集状況

年 別	合計収集量	可燃ごみ		資源ごみ					
		毎日出るごみ	許可業者	樹脂類	古紙布類	金属空き缶類	空きビン	剪定枝	廃食用油
平成	t	t	t	t	t	t	t	t	t
22年度	9,067.135	4,590.945	543.655	667.995	1,735.000	227.310	229.320	500.625	-
23年度	9,138.990	4,599.120	546.320	672.755	1,722.160	223.315	223.565	529.645	-
24年度	9,070.887	4,513.505	592.450	661.910	1,679.230	217.000	217.850	516.815	-
25年度	8,786.509	4,390.785	616.800	646.845	1,580.965	208.780	212.850	483.650	2.184
26年度	8,694.178	4,370.570	631.825	630.665	1,536.210	202.820	208.130	455.065	2.618
4月	738.979	373.280	50.375	54.620	145.750	17.540	17.350	33.945	0.184
5月	810.236	391.475	54.670	55.710	135.610	18.000	17.170	63.225	0.231
6月	742.334	365.315	49.585	51.970	133.630	18.500	17.705	60.210	0.194
7月	748.340	393.755	56.230	54.935	112.920	15.575	15.820	53.910	0.190
8月	758.314	369.900	55.735	54.705	129.820	18.275	18.195	34.405	0.159
9月	703.703	352.900	53.810	53.820	121.140	17.730	17.730	44.190	0.223
10月	703.358	360.585	53.235	50.435	113.370	16.065	15.720	42.405	0.223
11月	717.363	343.255	50.450	48.395	138.700	17.765	17.305	41.700	0.258
12月	814.985	412.145	55.515	49.840	157.740	18.540	17.840	43.430	0.220
27年1月	658.136	360.725	52.095	58.680	104.110	10.800	17.780	12.975	0.206
2月	627.065	301.885	46.670	44.105	122.780	17.930	19.510	11.650	0.305
3月	671.365	345.350	53.455	53.450	120.640	16.100	16.005	13.020	0.225
月平均	724.515	364.214	52.652	52.555	128.018	16.902	17.344	37.922	0.218

資料：生活環境課

(注)粗大ごみは平成23年4月より家電類と寝具類を分けて集計開始

粗大ごみ			不燃ごみ		直接搬入 ごみ	不法投棄 回収	河川清掃	美化清掃
大型ごみ	家電類	寝具類	その他	蛍光管類				
t	t	t	t	t	t	t	t	t
61.830	142.900		76.320	6.125	274.945	1.625	1.725	6.815
74.000	97.340	54.430	85.020	5.885	296.910	1.825	1.600	5.100
71.995	107.340	57.230	75.295	6.550	342.017	2.735	1.590	7.375
67.570	102.835	55.385	75.720	6.565	325.490	2.300	1.735	6.050
67.855	90.870	54.815	71.530	5.945	356.215	1.795	1.245	6.005
17.405	0.000	0.000	0.000	0.000	28.305	0.080	0.145	0.000
0.000	26.385	13.865	0.000	0.000	31.180	0.060	0.100	2.555
0.000	0.000	0.000	19.045	1.430	23.830	0.185	0.065	0.670
18.505	0.000	0.000	0.000	0.000	26.190	0.160	0.150	0.000
0.000	24.490	15.935	0.000	0.000	36.495	0.200	0.000	0.000
0.000	0.000	0.000	15.590	1.350	24.420	0.135	0.115	0.550
17.075	0.000	0.000	0.000	0.000	33.385	0.100	0.215	0.545
0.000	18.570	13.985	0.000	0.000	26.200	0.180	0.360	0.240
0.000	0.000	0.000	20.880	1.660	35.565	0.165	0.000	1.445
14.870	0.000	0.000	0.000	0.000	25.725	0.170	0.000	0.000
0.000	21.425	11.030	0.000	0.000	29.680	0.095	0.000	0.000
0.000	0.000	0.000	16.015	1.505	35.240	0.265	0.095	0.000
5.655	7.573	4.568	5.961	0.495	29.685	0.150	0.104	0.500

7) 治安・公害

1. 犯罪別発生件数

区 分	総 数	一色	百合が丘	中里	富士見が丘	二宮	山西	川匂	松根	緑が丘
	件	件	件	件	件	件	件	件	件	件
凶悪犯	2	-	-	-	1	-	1	-	-	-
粗暴犯	8	-	1	-	-	6	1	-	-	-
窃盗犯	87	6	3	16	2	40	14	1	2	3
知能犯	9	1	3	-	1	3	-	1	-	-
その他	15	-	-	4	-	7	3	1	-	-
合 計	121	7	7	20	4	56	19	3	2	3

資料：大磯警察署(平成27年)

2. 青少年犯罪検挙人員状況

年 別	総 数	殺人	強盗	放火	強姦	傷害 暴行	脅迫 恐喝	窃盗	すり	詐欺	横領	その他
平成	件	件	件	件	件	件	件	件	件	件	件	件
23年	43 (5)	-	-	-	-	4	-	24 (4)	-	-	-	15 (1)
24年	33 (5)	-	-	-	-	3	-	21 (5)	-	-	-	9 -
25年	31 -	-	-	-	-	1	4	16 -	-	-	-	10 -
26年	23 -	-	1	-	-	2	5	11 -	-	-	-	4 -
27年	12 (1)	-	-	-	-	1	-	6 (1)	-	-	-	5 -

資料：大磯警察署

(注)大磯警察署管内

()内は、うち女子

3. 交通事故発生件数

年 別	事故類型				死 傷 別					
	総 数	人対 車両	車両 相互	車両 単独	死 亡	重 傷	軽 傷	うち町内		
								死 亡	重 傷	軽 傷
平成	件	件	件	件	人	人	人	人	人	人
23年	264	39	219	6	1	6	307	1	3	105
24年	237	39	192	6	1	5	283	-	4	123
25年	248	39	205	4	1	6	286	-	2	121
26年	219	26	191	2	2	7	251	1	5	97
27年	172	24	144	4	2	12	202	1	7	97

資料：大磯警察署(大磯警察署管内)

4. 防犯灯及び街路灯設置状況

年 別	防犯灯				街路灯		
	総 数	水銀灯	蛍光灯	LED	総 数	水銀灯	LED
平成	灯	灯	灯	灯	灯	灯	灯
22年度	2,337	401	1,907	29	476	476	-
23年度	2,337	395	1,894	48	476	476	-
24年度	2,342	382	1,887	73	476	476	-
25年度	2,330	392	1,847	91	476	476	-
26年度	2,330	392	1,847	91	461	-	461

資料：防災安全課

5. 消防職員数

年 別	総 数	消 防 司令長	消 防 司令	消 防 司令補	消 防 士長	消 防 副士長	消 防 士	事 務 吏員等	派遣 職員
平成	人	人	人	人	人	人	人	人	人
23年	45	1	6	9	8	8	9	1	3
24年	45	1	6	6	9	12	7	1	3
25年	45	1	6	5	9	13	8	1	2
26年	46	1	4	8	8	12	10	1	2
27年	44	1	5	9	10	10	8	1	-

資料：消防課(各年4月1日現在)

6. 消防団数と団員数

年 別	分団数	総 数	団 長	副団長	分団長	副分団長	班 長	団 員
平成		人	人	人	人	人	人	人
23年	5	78	1	2	5	5	29	36
24年	5	76	1	2	5	5	30	33
25年	5	78	1	2	5	5	30	35
26年	5	78	1	2	5	5	30	35
27年	5	76	1	2	5	5	30	33

資料：消防課(各年4月1日現在)

7. 火災発生状況

年 別	火災 件数	死傷者		焼失面積			損害額
		死者	負傷者	建物	林野	その他	
平成	件	人	人	m ²	m ²	m ²	千円
22年	8	1	3	454 (17)	-	-	23,204
23年	7	1	-	106	-	-	6,925
24年	6	1	3	100 (116)	-	-	7,996
25年	5	-	-	4	-	127	101
26年	9	-	3	118 (55)	1,460	800	9,966

資料：消防署

(注)()は表面積

8. 出火原因別火災発生状況

年 別	合 計	こ ん ろ	風 か ま ど 呂 ど	ス ト ー ブ	こ た つ	た ば こ	ラ イ タ ー マ ツ チ	た き 火	電 気 関 係	火 遊 び	放 火	そ の 他	調 不 査 中 明
平成	件	件	件	件	件	件	件	件	件	件	件	件	件
22年	8	1	-	-	-	1	-	-	2	-	-	-	4
23年	7	-	-	-	-	1	-	2	1	-	-	-	3
24年	6	-	-	-	-	-	1	-	-	-	-	2	3
25年	5	-	1	-	-	-	-	1	-	-	-	3	-
26年	9	-	-	1	-	1	1	1	-	-	1	3	1

資料：消防署

9. 救急車出動状況

年 別	総 数	火 災	自 然 災 害	水 難	交 通	労 働 災 害	加 害 事 故	一 般 負 傷	急 病	運 動 競 技	自 損 行 為	そ の 他
平成	件	件	件	件	件	件	件	件	件	件	件	件
22年	1,249	3	-	-	120	13	5	170	835	10	18	75
23年	1,211	-	-	-	108	7	3	194	826	8	11	54
24年	1,352	3	-	-	111	10	6	206	944	10	9	53
25年	1,431	-	-	3	105	12	7	234	1,000	9	11	50
26年	1,418	1	-	-	103	11	7	218	989	10	14	65

資料：消防署

10. 事故別・年齢・傷害区分別搬送人員

区 分	年齢区分						傷害程度				
	新生児	乳幼児	少年	成人	老人	計	死亡	重症	中等症	軽症	計
急病	人	人	人	人	人	人	人	人	人	人	人
交通事故	-	29	17	219	675	940	27	81	526	306	940
一般負傷	-	5	14	63	28	110	1	3	26	80	110
その他	-	8	9	27	165	209	3	11	97	98	209
計	-	-	10	23	53	86	1	17	48	20	86
計	-	42	50	332	921	1,345	32	112	697	504	1,345

資料：消防署(平成26年)

11. 救助出動状況

年 別	合 計	交通事故	室内施設	河川へ転落	水難事故	その他
平成	件	件	件	件	件	件
22年	4	1	2	1	-	-
23年	7	3	1	-	-	3
24年	12	3	3	2	-	4
25年	19	4	9	1	3	2
26年	24	9	12	-	-	3

資料：消防署

12. 発生原因別公害苦情件数

年 別	工場	商店	建設業	飲食店	農業	その他	合計
平成	件	件	件	件	件	件	件
22年度	-	-	4	-	2	11	17
23年度	-	1	1	-	1	11	14
24年度	-	-	2	3	-	26	31
25年度	-	-	5	-	1	20	26
26年度	1	-	6	2	2	13	24

資料：生活環境課

13. 公害苦情受付件数

年 別	大気	水質	騒音	振動	悪臭	地盤沈下	廃棄物	その他	合計
平成	件	件	件	件	件	件	件	件	件
22年度	8	-	5	-	1	-	-	3	17
23年度	8	-	2	-	4	-	-	-	14
24年度	16	1	7	-	6	-	-	1	31
25年度	10	1	5	1	9	-	-	-	26
26年度	12	2	7	1	2	-	-	-	24

資料：生活環境課

14. 発令月別光化学スモッグ注意報発生件数

年 別	1月	2月	3月	4月	5月	6月	7月	8月	9月	10月	11月	12月	合計
平成	件	件	件	件	件	件	件	件	件	件	件	件	件
23年	-	-	-	-	-	1	1	2	-	-	-	-	4
24年	-	-	-	-	-	-	-	-	-	-	-	-	-
25年	-	-	-	-	-	-	6	4	-	-	-	-	10
26年	-	-	-	-	-	1	2	-	-	-	-	-	3
27年	-	-	-	-	1	-	1	1	-	-	-	-	3

資料：生活環境課

8) 教育・文化

1. 学校の総覧

区 分	学校数	学級数	教員数			生徒・児童・幼児数		
			総数	男	女	総数	男	女
	校	級	人	人	人	人	人	人
幼稚園	5	32	52	3	49	612	308	304
小学校	3	50	72	35	37	1,287	659	628
中学校	2	25	54	31	23	703	355	348
高等学校	1	20	48	42	6	769	356	413

資料：企画政策課(学校基本調査(平成27年5月1日現在))

2. 学校施設状況

区 分	校地面積	建物面積		
		合 計	校 舎	体育館
	m ²	m ²	m ²	m ²
二宮小学校	10,678	7,224	6,354	870
一色小学校	21,902	5,504	4,590	914
山西小学校	22,300	6,183	5,286	897
二宮中学校	17,075	7,430	6,314	1,116
二宮西中学校	24,986	6,873	5,640	1,233

資料：教育総務課(学校施設台帳(平成27年5月1日現在))

3. 小中学校別教員と児童生徒数

区 分	学級数	教員数	児童生徒数		
			計	男	女
	学級	人	人	人	人
総 計	75	126	1,990	1,014	976
小学校計	50	72	1,287	659	628
二宮小学校	22	31	607	309	298
一色小学校	13	19	276	134	142
山西小学校	15	22	404	216	188
中学校計	25	54	703	355	348
二宮中学校	14	30	409	210	199
二宮西中学校	11	24	294	145	149

資料：教育総務課(平成27年5月1日現在)

4. 幼稚園の概況

年 別	園数	組数	教員数(本務者)			職員数(本務者)			総数		
			計	男	女	計	男	女	計	男	女
平成			人	人	人	人	人	人	人	人	人
23年	5	34	58	4	54	9	5	4	703	362	341
24年	5	34	59	5	54	11	7	4	718	361	357
25年	5	34	56	3	53	11	7	4	719	357	362
26年	5	34	58	3	55	8	4	4	674	337	337
27年	5	32	52	3	49	9	4	5	612	308	304

資料：企画政策課(学校基本調査(各年5月1日現在))

5. 小学校の概況

年 別	学校数	学級数	教員数(本務者)			職員数(本務者)			総数		
			計	男	女	計	男	女	計	男	女
平成			人	人	人	人	人	人	人	人	人
23年	3	52	73	33	40	7	4	3	1,444	728	716
24年	3	55	76	34	42	8	5	3	1,419	720	699
25年	3	51	75	33	42	9	5	4	1,379	705	674
26年	3	51	74	35	39	9	6	3	1,317	684	633
27年	3	50	72	35	37	8	5	3	1,287	659	628

資料：企画政策課(学校基本調査(各年5月1日現在))

6. 中学校の概況

年 別	学校数	学級数	教員数(本務者)			職員数(本務者)			総数		
			計	男	女	計	男	女	計	男	女
平成			人	人	人	人	人	人	人	人	人
23年	2	26	51	34	17	3	1	2	789	414	375
24年	2	25	52	32	20	3	1	2	764	397	367
25年	2	25	53	30	23	3	1	2	753	390	363
26年	2	25	54	31	23	3	-	3	729	351	378
27年	2	25	54	31	23	3	-	3	703	355	348

資料：企画政策課(学校基本調査(各年5月1日現在))

園児数					
3歳児		4歳児		5歳児	
男	女	男	女	男	女
人	人	人	人	人	人
105	100	136	115	121	126
102	116	123	120	136	121
115	111	119	132	123	119
99	89	117	120	121	128
87	79	105	104	116	121

児童数											
1学年		2学年		3学年		4学年		5学年		6学年	
男	女	男	女	男	女	男	女	男	女	男	女
人	人	人	人	人	人	人	人	人	人	人	人
104	110	119	104	122	104	131	135	133	133	119	130
107	109	104	109	122	104	126	107	132	135	129	135
110	104	107	108	109	112	119	104	128	110	132	136
113	97	108	104	110	106	105	112	119	105	129	109
99	99	114	98	110	107	112	107	104	113	120	104

生徒数					
1学年		2学年		3学年	
男	女	男	女	男	女
人	人	人	人	人	人
153	108	131	131	130	136
114	128	152	107	131	132
122	125	117	131	151	107
112	125	122	123	117	130
122	99	113	125	120	124

7. 高等学校の概況

年 別	学校数	学級数	教員数(本務者)			職員数(本務者)			総数	
			計	男	女	計	男	女	計	男
平成			人	人	人	人	人	人	人	人
23年	1	23	52	42	10	7	3	4	877	504
24年	1	22	52	43	9	7	3	4	835	467
25年	1	21	51	43	8	7	2	5	813	455
26年	1	21	51	44	7	7	2	5	809	412
27年	1	20	48	42	6	7	2	5	769	356

資料：企画政策課(学校基本調査(各年5月1日現在))

8. 中学校の進路別卒業生数

年 別	総数			進学者			就職者			左記及
	計	男	女	計	男	女	計	男	女	計
平成	人	人	人	人	人	人	人	人	人	人
23年	276	151	125	274	150	124	1	1	-	1
24年	266	131	135	266	131	135	-	-	-	-
25年	262	131	131	260	130	130	-	-	-	2
26年	259	152	107	257	151	106	-	-	-	2
27年	246	117	129	244	116	128	-	-	-	2

資料：企画政策課(学校基本調査(各年5月1日現在))

9. 中学校の高等学校等への進学者数

年 別	総数			高等学校(本科)							
				全日制			定時制			計	
	計	男	女	計	男	女	計	男	女		計
平成	人	人	人	人	人	人	人	人	人	人	人
23年	274	150	124	263	142	121	8	6	2	-	
24年	265	131	134	257	128	129	1	-	1	1	
25年	260	130	130	244	123	121	5	3	2	7	
26年	257	151	106	253	148	105	-	-	-	1	
27年	244	116	128	231	112	119	2	-	2	6	

資料：企画政策課(学校基本調査(各年5月1日現在))

生徒数						
1学年		2学年			3学年	
女	男	女	男	女	男	女
人	人	人	人	人	人	人
373	163	121	170	129	171	123
368	156	127	158	117	153	124
358	156	122	153	124	146	112
397	122	156	152	122	138	119
413	91	147	120	150	145	116

び不詳・死亡以外		不詳・死亡		
男	女	計	男	女
人	人	人	人	人
-	1	-	-	-
-	-	-	-	-
1	1	-	-	-
1	1	-	-	-
1	1	-	-	-

通信制		高等学校(別科)			高等専門学校等			特別支援学校 高等部(本科)		
男	女	計	男	女	計	男	女	計	男	女
人	人	人	人	人	人	人	人	人	人	人
-	-	-	-	-	-	-	-	3	2	1
-	1	-	-	-	2	2	-	4	1	3
2	5	-	-	-	1	-	1	3	2	1
1	-	-	-	-	1	1	-	2	1	1
-	6	-	-	-	1	-	1	4	4	-

10. 図書館蔵書数

(1) 書籍

分類	平成22年度	平成23年度	平成24年度	平成25年度	平成26年度
	冊	冊	冊	冊	冊
合計	200,668	203,190	206,647	210,099	212,779
一般書	154,687	157,028	159,931	162,832	165,257
総記	4,839	4,873	4,958	4,967	4,957
哲学	5,149	5,211	5,267	5,368	5,431
歴史	15,100	14,969	15,109	15,244	15,458
社会科学	19,270	19,456	19,702	19,928	20,164
自然科学	10,005	10,100	10,268	10,491	10,670
工業技術	11,691	11,612	11,747	11,913	11,958
産業	5,176	5,203	5,243	5,313	5,326
芸術	14,206	14,469	14,597	14,788	14,955
語学	2,307	2,330	2,365	2,390	2,435
文学	52,414	53,871	55,212	56,486	57,929
地域資料	12,394	12,746	13,260	13,704	13,719
外国語資料	255	258	261	262	262
マンガ	1,881	1,930	1,942	1,978	1,993
児童書	45,981	46,162	46,716	47,267	47,522

資料：生涯学習課(各年度3月31日現在)

(2) AV資料

分類	平成22年度	平成23年度	平成24年度	平成25年度	平成26年度
	点	点	点	点	点
合計	14,092	14,356	14,434	14,586	14,722
CD	7,874	8,020	8,061	8,209	8,340
カセット	531	531	531	531	531
ビデオ	3,796	3,779	3,779	3,773	3,773
DVD	1,891	2,026	2,063	2,073	2,078

資料：生涯学習課(各年度3月31日現在)

(3) 逐次刊行物

分類	平成22年度	平成23年度	平成24年度	平成25年度	平成26年度
	種	種	種	種	種
合計	117	111	110	109	106
雑誌	103	99	97	94	91
新聞	14	12	13	15	15

資料：生涯学習課(各年度3月31日現在)

11. 図書館利用状況

年 別	入館者数	新規 登録者数	貸出者数	貸出数				返却数	予約・リク エスト数	開館日
				合計	図書	雑誌	A V			
平成	人	人	人	点	冊	冊	点	点	件	日
22年度	271,373	1,276	116,659	329,437	269,150	15,292	44,995	329,823	17,479	276
23年度	257,937	1,259	112,936	314,868	260,289	13,693	40,886	315,174	16,542	278
24年度	246,291	1,095	104,136	286,474	240,275	13,101	33,098	287,189	16,283	275
25年度	231,742	962	97,369	264,527	223,065	11,991	29,471	265,186	16,485	275
26年度	217,925	855	92,562	250,435	210,879	11,535	28,021	251,570	14,866	275
4月	18,483	97	8,087	21,897	18,487	1,023	2,387	21,748	1,293	24
5月	18,695	75	7,957	21,483	18,245	1,074	2,164	22,091	1,250	24
6月	17,776	51	7,849	21,077	17,728	1,007	2,342	20,898	1,293	24
7月	19,927	92	8,015	21,894	18,752	871	2,271	21,636	1,272	24
8月	25,651	109	9,509	26,408	22,517	1,070	2,821	25,964	1,473	27
9月	13,941	49	6,209	16,781	13,945	768	2,068	17,201	1,110	17
10月	18,185	67	8,079	21,831	18,194	1,091	2,546	22,517	1,447	25
11月	19,071	72	8,028	21,754	18,145	1,041	2,568	21,503	1,223	24
12月	14,987	64	6,788	18,226	15,318	843	2,065	17,547	1,067	21
27年1月	14,814	54	6,669	17,944	15,013	864	2,067	18,624	1,205	20
2月	18,277	59	7,617	20,311	17,140	952	2,219	20,061	1,167	22
3月	18,118	66	7,755	20,829	17,395	931	2,503	21,780	1,066	23

資料：生涯学習課

12. ふたみ記念館の入館状況

年 別	大人	割引券人数	無料		合計
			中学生以下	その他	
平成	人	人	人	人	人
23年度	322	46	77	1,005	1,450
24年度	314	251	188	3,408	4,161
25年度	181	810	120	201	1,312
26年度	195	227	270	1,851	2,543
4月	16	13	-	39	68
5月	33	6	20	69	128
6月	14	18	-	9	41
7月	8	5	-	-	13
8月	13	5	10	8	36
9月	8	2	1	10	21
10月	6	40	-	17	63
11月	2	57	235	312	606
12月	19	41	2	11	73
27年1月	4	1	-	974	979
2月	47	24	-	395	466
3月	25	15	2	7	49

資料：生涯学習課

(注)平成23年10月に開館

13. 生涯学習施設利用状況

(1) 町有諸施設利用状況

年 別	武道館		体育館		運動場		緑が丘テニスコート		ラディアンテニスコート		ふるさとの家	
	団体数	人 数	団体数	人 数	団体数	人 数	団体数	人 数	団体数	人 数	団体数	人 数
平成	団体	人	団体	人	団体	人	団体	人	団体	人	団体	人
22年度	980	22,018	2,759	63,290	641	80,706	744	5,836	657	2,288	40	1,400
23年度	957	21,773	3,080	69,880	650	84,742	810	5,799	789	2,733	35	1,064
24年度	1,024	23,016	2,921	65,530	380	70,807	895	5,991	866	3,134	32	1,007
25年度	1,099	22,006	3,038	58,994	399	48,181	1,251	10,913	1,336	5,946	31	864
26年度	986	15,762	3,159	65,450	448	47,371	1,989	13,352	1,922	6,390	30	757
4月	77	1,555	274	5,471	29	3,760	186	1,561	158	536	3	100
5月	87	1,561	271	5,089	42	7,058	223	2,149	209	673	4	100
6月	85	1,592	302	7,701	33	3,942	118	625	129	388	3	60
7月	85	1,279	267	6,295	44	5,061	144	1,573	146	476	2	15
8月	77	1,152	201	4,703	37	2,605	169	839	207	558	3	70
9月	79	1,365	264	5,233	30	4,865	197	1,691	162	538	1	30
10月	91	1,204	295	4,958	36	7,704	103	826	134	424	2	50
11月	84	944	271	5,133	38	2,512	164	791	132	462	3	75
12月	77	1,169	202	3,354	52	1,735	121	597	141	448	2	35
27年1月	80	1,161	257	4,831	34	2,122	146	719	134	472	0	0
2月	82	1,333	255	6,931	30	2,830	199	946	181	583	3	126
3月	82	1,447	300	5,751	43	3,177	219	1,035	189	832	4	96

資料：生涯学習課

(2) 学校体育施設開放利用状況

年 別	二宮小学校	一色小学校	山西小学校	二宮中学校	二宮西中学校	合計
平成	回	回	回	回	回	回
22年度	441	223	250	-	269	1,183
23年度	361	298	271	-	275	1,205
24年度	374	239	194	150	267	1,224
25年度	316	235	278	137	380	1,346
26年度	305	227	261	210	304	1,307
4月	36	21	21	14	36	128
5月	34	26	23	18	38	139
6月	20	17	14	14	28	93
7月	11	16	22	20	44	113
8月	0	18	21	15	24	78
9月	25	17	24	22	20	108
10月	26	14	24	22	22	108
11月	38	25	21	17	16	117
12月	29	17	31	11	14	102
27年1月	33	20	22	16	21	112
2月	30	22	20	17	14	103
3月	23	14	18	24	27	106

資料：生涯学習課

(注) 平成25年8月の二宮中学校は体育館床張替工事に伴いグラウンドのみの使用

(注) 平成25年8月の二宮小学校は中央棟と東棟校舎改修工事に伴い使用不可

(注) 平成26年7～8月（夏休み期間）の二宮小学校は改修工事の為、グラウンド及び体育館使用不可

(3)町営プール利用状況(開設時期7~8月)

年 別	山西プール				袖が浦プール			
	大人	子ども	団体等	合計	大人	子ども	団体等	合計
平成	人	人	人	人	人	人	人	人
23年度	1,576	2,449	3,403	7,428	552	1,530	2,818	4,900
24年度	1,705	2,701	3,123	7,529	549	2,140	2,336	5,025
25年度	1,711	2,715	3,421	7,847	646	1,882	2,068	4,596
26年度	1,485	2,162	2,803	6,430	552	1,729	1,952	4,233
26年度	1,659	2,385	1,501	5,545	831	2,074	671	3,576
7月	616	1,206	1,177	2,999	314	1,151	571	2,036
8月	1,043	1,179	324	2,546	517	923	100	1,540

資料：生涯学習課・産業振興課

(4)町民温水プール利用状況

年 別	プール利用人数		トレーニングルーム 利用人数	障害者		団体専用 利用人数	福祉関係 利用人数	ウェルネスカード 利用人数	共済券 利用人数	ハ°スポ°ト 利用人数	合 計
	大人	子ども		大人	子ども						
平成	人	人	人	人	人	人	人	人	人	人	人
22年度	25,315	11,284	3,860	1,487	157	313	648	1,658	2,185	9,359	56,266
23年度	24,746	12,536	3,716	1,483	168	616	166	1,994	2,741	9,461	57,627
24年度	26,183	14,721	3,884	1,673	175	709	150	711	2,983	10,524	61,713
25年度	26,296	17,201	4,219	1,731	171	499	181	-	3,103	11,776	65,177
26年度	24,492	18,496	4,231	1,780	186	136	425	-	3,226	12,176	65,148
4月	1,809	846	366	172	21	-	19	-	144	1,058	4,435
5月	1,987	1,754	384	156	17	22	44	-	233	1,106	5,703
6月	2,413	2,170	400	169	21	22	39	-	412	1,019	6,665
7月	2,846	1,849	384	187	17	23	21	-	382	1,187	6,896
8月	3,480	1,598	489	241	36	-	-	-	477	1,188	7,509
9月	2,395	1,174	372	166	10	22	63	-	285	1,143	5,630
10月	2,034	1,898	345	173	13	23	94	-	249	1,203	6,032
11月	1,938	1,788	344	147	10	-	53	-	254	1,108	5,642
12月	755	909	141	48	7	24	20	-	95	532	2,531
27年1月	930	925	204	58	5	-	24	-	104	482	2,732
2月	2,013	1,712	375	133	14	-	14	-	245	964	5,470
3月	1,892	1,873	427	130	15	-	34	-	346	1,186	5,903

資料：生涯学習課

14. 文化財指定状況

(1) 町指定

名 称	所 在 地
有形文化財	
木造薬師如来坐像	二宮町山西551 茶屋薬師堂
木造阿弥陀如来立像	二宮町一色765 浄源寺
梵 鐘	二宮町山西793 等覚院
弥生土器	二宮町二宮1240-10 二宮町生涯学習センター
田 舟	二宮町山西2122 川勾神社
木造隨身倚像	二宮町山西2122 川勾神社
川勾神社文書	二宮町山西2122 川勾神社
和田家文書	二宮町山西410 和田家
天然記念物	
フジの木	二宮町山西793 等覚院
カヤの木	二宮町川勾230 西光寺
タブの木	二宮町山西191 松本家
蘇峰堂の庭園	二宮町二宮605 (公財)徳富蘇峰記念塩崎財団
無形民俗文化財	
中里祭囃子 (中里祭囃子保存会)	二宮町中里886 明星神社境内

資料：生涯学習課

(2) 県指定

名 称	所 在 地
天然記念物	
ナシ・モモの原木群	二宮町二宮1217

資料：生涯学習課

9) 道路・公園

1. 町道の概況

区 分	規格改良			未 改 良				未舗装道	舗装道	道路敷	重複道
	13.0m以上	5.5m以上	5.5m未満	5.5m以上	3.5m以上	3.5m未満	自動車不能	延長	延長	面積	延長
	m	m	m	m	m	m	m	m	m	m ²	m
1 級	23	13,865	5,065	-	-	266	186	-	19,219	169,977	24
2 級	-	5,392	9,560	2	57	2,767	871	114	17,664	101,265	82
その他	81	4,063	49,102	31	246	24,044	12,274	4,836	72,731	354,869	551
合 計	104	23,320	63,727	33	303	27,077	13,331	4,950	109,614	626,111	657

資料：都市整備課(平成27年4月1日現在)

(注)1級、2級、その他は国土交通省で定められた基準

2. 県道の概況

区 分	幅 員	延 長	道路部面積	舗装延長
	m	m	m ²	m
県道71号 (秦野二宮)	19.34	3,537	68,396	3,537
県道703号 (二宮停車場)	15.93	27	430	27

資料：神奈川県平塚土木事務所(平成27年4月1日現在)

(注)幅員は平均値

3. 国道の概況

区 分	名 称	幅 員	延 長	面 積	舗装延長	舗装面積
		m	m	m ²	m	m ²
一 般 国 道	国道1号	8.95	3,429	53,587	3,429	30,690
	国道1号 (西湘バイパス)	18.50	607	26,912	607	11,230
	国道1号 (取付部)	8.08	268	6,578	268	2,165
一般国道計		11.84	4,304	87,077	4,304	44,085
有 料 国 道	国道1号 (西湘バイパス)	19.0	2,780	52,820	2,780	38,920
	国道271号 (小田原厚木道路)	17.8	2,500	44,500	2,500	35,000
有料国道計		18.4	5,280	97,320	5,280	73,920

資料：国土交通省小田原出張所・国土交通省大磯出張所
中日本高速道路(株)小田原保全サービスセンター
(平成27年4月1日現在)

(注)幅員は平均値

4. 橋りょうの概況

区 分	橋 数	延 長	橋面積	永 久 橋		
				橋 数	延 長	橋面積
		m	m ²		m	m ²
町 道	49	730	4,945	49	730	4,945
県 道	8	268	3,587	8	268	3,587
一般国道	4	81	1,096	4	81	1,096
西湘バイパス	4	680	8,360	4	680	8,360
小田原厚木道路	3	226	3,540	3	226	3,540
合 計	68	1,985	21,528	68	1,985	21,528

資料：国土交通省小田原出張所・国土交通省大磯出張所
中日本高速道路(株)小田原保全サービスセンター
神奈川県平塚土木事務所・都市整備課(平成27年4月1日現在)

5. 公共下水道の普及率

区 分	行政人口 (A)	全体計画 面 積	市 街 化 区域面積	事業認可 区域面積	処理区域 人口(B)	処理区域 面 積	水 洗 化 人 口	整備区域 面 積	人口普及率 (B/A)
平成	人	ha	ha	ha	人	ha	人	ha	%
23年	30,082	528	434	404	23,520	353	15,670	353	78.2
24年	29,973	528	434	404	23,910	362	16,750	362	79.8
25年	29,962	526	434	448	24,380	369	17,370	369	81.4
26年	29,681	526	434	448	24,860	373	17,810	373	83.8
27年	29,398	526	434	448	24,970	378	18,240	378	84.9

資料：下水道課(各年4月1日現在)

(注)行政人口は、住民基本台帳人口

処理区域人口・面積は、4月1日公示分を含む供用開始済区域人口・面積

6. 都市計画道路

区 分	起点及び終点		幅 員	延 長
			m	m
秦野二宮線	大字二宮字下浜端	～ 大字一色字清水の上	16	2,320
一般国道一号線	大字二宮字下川窪	～ 大字川匂字押切	12	3,000
二宮駅南口線	大字二宮字西浜端	～ 大字二宮字中向浜	15	240
二宮駅北口線	大字二宮字内原	～ 大字二宮字堂面前	15	600
二宮釜野線	大字二宮字内原	～ 大字山西字板屋地	12	1,260
二宮国府線	大字二宮字内原	～ 大字二宮字日吉上道	12	990
海岸中里線	大字二宮字下向浜	～ 中里二丁目	12	3,430
首塚浜辺線	大字山西字浜辺	～ 大字山西字首塚	12	150
東川尻線	大字山西字東川尻	～ 大字山西字東川尻	12	100
小 竹 線	大字中里字西川	～ 百合が丘一丁目	13	1,020

資料：都市整備課(平成27年4月1日現在)

7. 都市公園の位置と区域(敷地面積)

名称	位置	区域(敷地面積)
総 計		m ² 235,788.00
吾妻山公園	二宮町二宮・中里・山西地内	113,664.78
ラディアン花の丘公園	二宮町二宮・富士見が丘一丁目地内	57,056.41
二宮せせらぎ公園	二宮町一色地内	8,933.95
百合が丘長畑公園	二宮町百合が丘三丁目地内	4,940.18
百合が丘清水公園	二宮町百合が丘二丁目地内	2,906.30
百合が丘久杉公園	二宮町百合が丘二丁目地内	1,725.01
百合が丘峠公園	二宮町百合が丘一丁目地内	4,676.74
富士見が丘石合公園	二宮町富士見が丘三丁目地内	2,240.12
富士見が丘松根公園	二宮町富士見が丘三丁目地内	1,605.28
富士見が丘田代公園	二宮町富士見が丘二丁目地内	3,737.72
富士見が丘富士見公園	二宮町富士見が丘一丁目地内	1,703.96
袖が浦公園	二宮町二宮地内	4,850.51
松根台公園	二宮町松根地内	2,136.23
緑が丘中央公園	二宮町緑が丘一丁目地内	5,279.96
緑が丘古墳公園	二宮町緑が丘三丁目地内	5,121.64
緑が丘運動公園	二宮町緑が丘三丁目地内	5,221.91
二宮果樹公園	二宮町二宮地内	9,987.30

資料：都市整備課(平成27年4月1日現在)

(注)ラディアン花の丘公園は平成27年4月16日現在

8. 児童遊園地・子どもの広場の概況

年 別	児童遊園地		子どもの広場	
	設置数	面 積	設置数	面 積
平成	か所	m ²	か所	m ²
23年	40	24,055.56	15	2,975.99
24年	40	24,055.56	15	2,975.99
25年	40	24,055.56	15	2,975.99
26年	41	24,356.56	15	2,975.99
27年	41	24,356.56	15	2,975.99

資料：都市整備課(各年4月1日現在)

9. 地域別建築同意状況

年 別	計	一色	緑が丘	百合が丘	中里	二宮	富士見が丘	松根	山西	川匂
平成	件	件	件	件	件	件	件	件	件	件
22年度	96	1	1	1	13	39	-	-	41	-
23年度	97	2	2	7	11	23	1	-	48	3
24年度	74	2	2	-	5	33	2	-	28	2
25年度	94	-	-	2	23	40	-	-	25	4
26年度	96	-	1	2	26	45	-	1	19	2

資料：消防課

10. 業態別建築同意状況

区 分	平成24年度		平成25年度		平成26年度	
	件数	面積	件数	面積	件数	面積
総 数	74	12,944.55	94	18,075.48	96	14,730.52
専用住宅	67	11,625.18	79	13,762.19	88	10,086.62
併用住宅	-	-	-	-	-	-
集会場	-	-	-	-	3	1,166.62
飲食店	1	476.01	-	-	1	379.31
店 舗	1	393.21	-	-	-	-
旅 館	-	-	-	-	-	-
共同住宅	-	-	5	2,651.07	2	902.70
保育園	-	-	-	-	1	1,761.51
寺 院	1	193.44	-	-	-	-
養護施設	-	-	-	-	-	-
学 校	-	-	-	-	-	-
工 場	1	12.15	2	621.77	-	-
遊技場	-	-	-	-	-	-
倉 庫	1	181.74	-	-	-	-
官公施設	-	-	-	-	-	-
事務所	1	42.00	1	189.00	-	-
車庫等	1	20.82	-	-	-	-
銀 行	-	-	-	-	-	-
病 院	-	-	2	700.86	-	-
複合用途	-	-	-	-	1	433.76
図書館	-	-	-	-	-	-
その他	-	-	5	150.59	-	-

資料：消防課

10) 財務

1. 会計別歳入歳出決算額

(1) 歳入

区分	平成22年度		平成23年度		平成24年
	決算額	対前年度比	決算額	対前年度比	決算額
	千円	%	千円	%	千円
歳入総額	16,895,508	14.7	14,984,009	△ 11.3	15,243,365
一般会計	10,097,608	27.6	8,170,705	△ 19.1	7,971,776
特別会計	6,797,900	△ 0.2	6,813,304	0.2	7,271,589
国民健康保険	3,352,311	△ 0.5	3,454,744	3.1	3,738,418
老人保健医療	6,349	△ 70.2	-	△ 100.0	-
後期高齢者医療	598,677	5.4	615,264	2.8	646,946
介護保険	1,898,758	1.5	1,909,743	0.6	2,050,943
下水道事業	941,805	△ 4.0	833,553	△ 11.5	835,282

資料：財政課

(2) 歳出

区分	平成22年度		平成23年度		平成24年
	決算額	対前年度比	決算額	対前年度比	決算額
	千円	%	千円	%	千円
歳出総額	16,286,036	14.8	13,898,600	△ 14.7	14,660,792
一般会計	9,656,757	27.3	7,442,709	△ 22.9	7,698,871
特別会計	6,629,279	0.5	6,455,891	△ 2.6	6,961,921
国民健康保険	3,325,052	0.9	3,200,461	△ 3.7	3,517,451
老人保健医療	6,349	△ 60.3	-	△ 100.0	-
後期高齢者医療	570,556	5.5	601,322	5.4	621,545
介護保険	1,810,041	0.8	1,838,262	1.6	2,006,767
下水道事業	917,281	△ 3.5	815,846	△ 11.1	816,158

資料：財政課

度	平成25年度		平成26年度	
	対前年度比	決算額	対前年度比	決算額
		千円		千円
%		%		%
1.7	15,530,649	1.9	15,215,905	△ 2.0
△ 2.4	8,230,870	3.3	7,886,446	△ 4.2
6.7	7,299,779	0.4	7,329,459	0.0
8.2	3,604,624	△ 3.6	3,371,466	△ 6.5
-	-	-	-	-
5.1	677,960	4.8	771,152	13.7
7.4	2,108,381	2.8	2,205,288	4.6
0.2	908,814	8.8	981,553	8.0

度	平成25年度		平成26年度	
	対前年度比	決算額	対前年度比	決算額
		千円		千円
%		%		%
5.5	15,036,994	2.6	14,701,568	△ 2.2
3.4	7,950,929	3.3	7,617,021	△ 4.2
7.8	7,086,065	1.8	7,084,547	0.0
9.9	3,513,866	△ 0.1	3,202,119	△ 8.9
-	-	-	-	-
3.4	652,098	4.9	741,327	13.7
9.2	2,026,121	1.0	2,174,692	7.3
0.0	893,980	9.5	966,409	8.1

2. 一般会計歳入歳出決算額

(1) 歳入

科 目	平成22年度		平成23年度	
	決算額	構成比	決算額	構成比
	千円	%	千円	%
歳入総額	10,097,608	100.0	8,170,705	100.0
1 町 税	3,714,698	36.8	3,680,542	45.1
2 地方譲与税	70,764	0.7	66,714	0.8
3 利子割交付金	14,419	0.1	11,184	0.1
4 配当割交付金	9,375	0.1	10,335	0.1
5 株式等譲渡所得割交付金	3,150	0.0	2,533	0.0
6 地方消費税交付金	218,303	2.2	210,083	2.6
7 ゴルフ場利用税交付金	8,657	0.1	9,020	0.1
8 自動車取得税交付金	33,580	0.3	27,630	0.3
9 地方特例交付金	50,139	0.5	47,401	0.6
10 地方交付税	956,278	9.5	1,023,270	12.5
11 交通安全対策特別交付金	5,112	0.0	4,900	0.1
12 分担金及び負担金	94,775	0.9	90,729	1.1
13 使用料及び手数料	168,391	1.7	166,895	2.0
14 国庫支出金	1,451,247	14.4	735,748	9.0
15 県支出金	541,613	5.4	553,317	6.8
16 財産収入	118,455	1.2	145,223	1.8
17 寄付金	6,258	0.0	2,161	0.0
18 繰入金	302,797	3.0	500,424	6.1
19 繰越金	330,706	3.3	440,851	5.4
20 諸収入	111,491	1.1	93,645	1.1
21 町 債	1,887,400	18.7	348,100	4.3

資料：財政課

(2) 歳出

科 目	平成22年度		平成23年度	
	決算額	構成比	決算額	構成比
	千円	%	千円	%
歳出総額	9,656,757	100.0	7,442,709	100.0
1 議会費	119,278	1.2	150,302	2.0
2 総務費	1,181,311	12.2	1,169,302	15.7
3 民生費	2,276,503	23.6	2,288,460	30.7
4 衛生費	892,421	9.3	981,068	13.2
5 農林水産業費	128,936	1.3	81,701	1.1
6 商工費	95,257	1.0	87,025	1.2
7 土木費	2,635,868	27.3	916,348	12.3
8 消防費	363,422	3.8	421,087	5.7
9 教育費	1,361,861	14.1	743,608	10.0
10 災害復旧費	-	-	-	-
11 公債費	601,900	6.2	603,808	8.1
12 予備費	-	-	-	-

資料：財政課

平成24年度		平成25年度		平成26年度	
決算額	構成比	決算額	構成比	決算額	構成比
千円	%	千円	%	千円	%
7,971,776	100.0	8,230,870	100.0	7,886,446	100.0
3,655,559	45.9	3,658,487	44.4	3,638,599	46.1
62,449	0.8	59,505	0.7	56,823	0.7
9,937	0.1	8,814	0.1	8,406	0.1
11,207	0.1	19,529	0.2	36,494	0.5
3,098	0.0	34,348	0.4	22,827	0.3
205,259	2.6	203,510	2.5	258,775	3.3
8,882	0.1	8,513	0.1	8,641	0.1
35,428	0.4	30,431	0.4	16,058	0.2
18,296	0.2	18,329	0.2	15,419	0.2
1,087,435	13.6	1,095,272	13.3	1,087,916	13.8
4,738	0.1	4,541	0.1	4,095	0.1
99,710	1.3	137,304	1.7	151,049	1.9
178,713	2.2	187,977	2.3	188,754	2.4
592,813	7.4	1,009,427	12.3	797,748	10.1
471,206	5.9	484,451	5.9	475,901	6.0
72,703	0.9	33,318	0.4	35,569	0.5
992	0.0	2,881	0.0	8,604	0.1
69,680	0.9	182,680	2.2	175,901	2.2
727,996	9.1	272,905	3.3	279,942	3.5
102,975	1.3	95,948	1.2	102,825	1.3
552,700	6.9	682,700	8.3	516,100	6.5

平成24年度		平成25年度		平成26年度	
決算額	構成比	決算額	構成比	決算額	構成比
千円	%	千円	%	千円	%
7,698,871	100.0	7,950,929	100.0	7,617,021	100.0
126,670	1.6	120,759	1.5	120,948	1.6
1,662,102	21.6	1,174,758	14.8	1,327,464	17.4
2,270,387	29.5	2,359,859	29.7	2,556,320	33.6
1,151,241	15.0	1,216,398	15.3	920,867	12.1
75,662	1.0	84,403	1.0	76,009	1.0
81,639	1.1	86,528	1.1	79,934	1.0
737,427	9.6	1,056,853	13.3	763,837	10.0
360,001	4.7	412,859	5.2	420,135	5.5
659,830	8.6	771,374	9.7	715,553	9.4
-	-	-	-	-	-
573,912	7.5	667,138	8.4	635,954	8.3
-	-	-	-	-	-

3. 国民健康保険特別会計歳入歳出決算額

(1) 歳入

区 分	平成22年度		平成23年度	
	決算額	構成比	決算額	構成比
	千円	%	千円	%
歳入総額	3,352,311	100.0	3,454,744	100.0
国民健康保険税	852,892	25.4	832,972	24.1
使用料及び手数料	-	-	-	-
国庫支出金	582,114	17.4	501,810	14.5
療養給付費交付金	159,715	4.8	223,522	6.5
前期高齢者交付金	1,051,366	31.4	1,235,289	35.8
県支出金	126,352	3.8	152,647	4.4
共同事業交付金	298,661	8.9	235,507	6.8
財産収入	15	0.0	5	0.0
繰入金	202,060	6.0	241,247	7.0
繰越金	75,185	2.2	27,259	0.8
諸収入	3,951	0.1	4,486	0.1

資料：保険医療課

(2) 歳出

区 分	平成22年度		平成23年度	
	決算額	構成比	決算額	構成比
	千円	%	千円	%
歳出総額	3,325,052	100.0	3,200,461	100.0
総務費	49,071	1.5	45,737	1.4
保険給付費	2,336,492	70.3	2,273,776	71.0
療養諸費	2,091,263	62.9	2,040,686	63.8
高額医療費	234,640	7.1	221,125	6.9
移送費	-	-	-	-
出産育児諸費	8,429	0.3	10,085	0.3
葬祭諸費	2,160	0.1	1,880	0.1
精神・結核医療付加金	-	-	-	-
後期高齢者支援金等	351,286	10.6	387,934	12.1
前期高齢者納付金等	612	0.0	1,150	0.0
老人保健拠出金	8,200	0.2	24	0.0
介護納付金	138,361	4.2	151,202	4.7
共同事業拠出金	300,731	9.0	289,347	9.0
保健事業費	21,784	0.7	23,307	0.7
基金積立金	90,015	2.7	5	0.0
公債費	-	-	-	-
諸支出金	28,500	0.9	27,979	0.9
予備費	-	-	-	-

資料：保険医療課

平成24年度		平成25年度		平成26年度	
決算額	構成比	決算額	構成比	決算額	構成比
千円	%	千円	%	千円	%
3,738,418	100.0	3,604,624	100.0	3,371,465	100.0
832,666	22.3	824,625	22.9	776,255	23.0
-	-	-	-	-	-
538,278	14.4	570,855	15.8	516,330	15.3
221,101	5.9	169,168	4.7	165,987	4.9
1,229,930	32.9	1,124,141	31.2	1,213,345	36.0
160,161	4.3	170,918	4.8	164,086	4.9
252,649	6.8	278,784	7.7	239,772	7.1
25	0.0	28	0.0	17	0.0
245,059	6.5	235,276	6.5	199,966	6.0
254,283	6.8	220,967	6.1	90,758	2.7
4,266	0.1	9,862	0.3	4,949	0.1

平成24年度		平成25年度		平成26年度	
決算額	構成比	決算額	構成比	決算額	構成比
千円	%	千円	%	千円	%
3,517,451	100.0	3,513,866	100.0	3,202,120	100.0
37,625	1.1	34,471	1.0	43,062	1.3
2,363,369	67.2	2,371,638	67.5	2,204,883	68.9
2,105,507	59.9	2,116,613	60.2	1,972,354	61.6
246,018	7.0	244,358	7.0	224,576	7.0
-	-	53	0.0	-	-
9,244	0.2	8,374	0.2	5,793	0.2
2,600	0.1	2,240	0.1	2,160	0.1
-	-	-	-	-	-
423,372	12.0	442,745	12.6	443,764	13.8
442	0.0	450	0.0	348	0.0
20	0.0	18	0.0	17	0.0
165,220	4.7	176,014	5.0	169,402	5.3
296,438	8.4	289,618	8.2	277,335	8.7
23,905	0.7	27,322	0.8	27,337	0.9
150,025	4.3	100,028	2.9	17	0.0
-	-	-	-	-	-
57,035	1.6	71,562	2.0	35,955	1.1
-	-	-	-	-	-

4. 後期高齢者医療特別会計歳入歳出決算額

(1) 歳入

区 分	平成22年度		平成23年度	
	決算額	構成比	決算額	構成比
	千円	%	千円	%
歳入総額	598,677	100.0	615,264	100.0
後期高齢者医療保険料	292,114	48.8	306,458	49.8
繰入金	275,290	46.0	270,530	44.0
繰越金	27,139	4.5	28,121	4.6
諸収入	4,134	0.7	10,155	1.7
国庫支出金	-	-	-	-

資料：保険医療課

(2) 歳出

区 分	平成22年度		平成23年度	
	決算額	構成比	決算額	構成比
	千円	%	千円	%
歳出総額	570,556	100.0	601,322	100.0
総務費	9,524	1.7	10,045	1.7
後期高齢者医療広域連合納付金	549,981	96.4	564,379	93.9
保健事業費	3,567	0.6	9,514	1.6
諸支出金	7,484	1.3	17,384	2.9
予備費	-	-	-	-

資料：保険医療課

5. 介護保険特別会計歳入歳出決算額

(1) 歳入

区 分	平成22年度		平成23年度	
	決算額	構成比	決算額	構成比
	千円	%	千円	%
歳入総額	1,898,758	100.0	1,909,744	100.0
保険料	414,566	21.8	420,879	22.0
使用料及び手数料	155	0.0	290	0.0
国庫支出金	348,653	18.4	353,809	18.5
支払基金交付金	499,196	26.3	495,135	25.9
県支出金	259,493	13.7	250,929	13.1
繰越金	75,200	4.0	88,717	4.6
財産収入	77	0.0	64	0.0
繰入金	300,795	15.8	299,772	15.7
諸収入	623	0.0	149	0.0
町債	-	-	-	-

資料：健康長寿課

(2) 歳出

区 分	平成22年度		平成23年度	
	決算額	構成比	決算額	構成比
	千円	%	千円	%
歳出総額	1,810,041	100.0	1,838,262	100.0
総務費	56,702	3.1	59,256	3.2
保険給付費	1,694,499	93.6	1,709,746	93.0
介護サービス等諸費	1,449,642	80.1	1,455,283	79.2
介護予防サービス等諸費	101,887	5.6	114,033	6.2
審査支払手数料	1,595	0.1	1,497	0.1
高額介護サービス費	25,155	1.4	25,144	1.4
高額医療合算介護サービス費	4,650	0.3	3,488	0.2
特定入所者介護サービス費	55,494	3.1	52,321	2.8
地域支援事業費	56,076	3.1	57,980	3.2
財政安定化基金拠出金	-	-	-	-
基金積立金	35,437	2.0	44,365	2.4
公債費	-	-	-	-
諸支出金	23,403	1.3	24,895	1.4

資料：健康長寿課

平成24年度		平成25年度		平成26年度	
決算額	構成比	決算額	構成比	決算額	構成比
千円	%	千円	%	千円	%
646,946	100.0	677,960	100.0	771,151	100.0
338,356	52.3	343,203	50.6	369,734	47.9
282,625	43.7	294,325	43.4	359,362	46.6
13,942	2.1	25,401	3.8	25,862	3.4
12,023	1.9	15,031	2.2	16,193	2.1
-	-	-	-	-	-

平成24年度		平成25年度		平成26年度	
決算額	構成比	決算額	構成比	決算額	構成比
千円	%	千円	%	千円	%
621,545	100.0	652,098	100.0	741,327	100.0
8,158	1.3	9,887	1.5	8,471	1.1
600,097	96.5	624,893	95.8	713,896	96.3
11,549	1.9	16,085	2.5	17,876	2.4
1,741	0.3	1,233	0.2	1,084	0.2
-	-	-	-	-	-

平成24年度		平成25年度		平成26年度	
決算額	構成比	決算額	構成比	決算額	構成比
千円	%	千円	%	千円	%
2,050,942	100.0	2,108,377	100.0	2,205,284	100.0
443,663	21.6	460,645	21.8	474,012	21.5
329	0.0	344	0.0	184	0.0
377,145	18.4	406,204	19.3	428,806	19.4
537,393	26.2	557,622	26.4	571,745	25.9
289,205	14.1	289,793	13.7	301,796	13.7
71,481	3.5	44,175	2.1	82,260	3.7
80	0.0	87	0.0	84	0.0
331,468	16.2	345,971	16.4	339,476	15.4
178	0.0	3,536	0.2	6,921	0.3
-	-	-	-	-	-

平成24年度		平成25年度		平成26年度	
決算額	構成比	決算額	構成比	決算額	構成比
千円	%	千円	%	千円	%
2,006,768	100.0	2,026,113	100.0	2,174,687	100.0
53,927	2.7	51,682	2.6	58,483	2.7
1,886,175	94.0	1,940,083	95.8	2,035,460	93.6
1,589,701	79.2	1,645,126	81.2	1,732,614	79.7
140,921	7.0	137,730	6.8	155,814	7.2
1,392	0.1	1,566	0.1	1,388	0.1
30,095	1.5	32,634	1.6	33,722	1.6
4,006	0.2	5,042	0.2	5,584	0.3
58,895	2.9	61,251	3.0	60,731	2.8
61,165	3.0	56,734	2.8	45,607	2.1
-	-	-	-	-	-
47,546	2.4	23,772	1.2	49,355	2.3
-	-	-	-	-	-
19,120	1.0	10,576	0.5	31,389	1.4

6. 下水道事業特別会計歳入歳出決算額

(1) 歳入

区 分	平成22年度		平成23年度	
	決算額	構成比	決算額	構成比
	千円	%	千円	%
歳入総額	941,805	100.0	833,553	100.0
分担金及び負担金	42,923	4.6	26,751	3.2
使用料及び手数料	177,693	18.9	183,035	22.0
国庫支出金	121,600	12.9	90,000	10.8
県支出金	5,909	0.6	-	-
繰入金	332,292	35.3	342,124	41.0
繰越金	30,388	3.2	24,524	2.9
諸収入	-	-	19	0.0
町債	231,000	24.5	167,100	20.1

資料：下水道課

(2) 歳出

区 分	平成22年度		平成23年度	
	決算額	構成比	決算額	構成比
	千円	%	千円	%
歳出総額	917,281	100.0	815,846	100.0
総務費	166,363	18.1	163,699	20.1
事業費	320,744	35.0	216,263	26.5
公共下水道事業費	307,387	33.5	204,895	25.1
流域下水道事業費	13,357	1.5	11,368	1.4
公債費	430,174	46.9	435,884	53.4
予備費	-	-	-	-

資料：下水道課

平成24年度		平成25年度		平成26年度	
決算額	構成比	決算額	構成比	決算額	構成比
千円	%	千円	%	千円	%
835,282	100.0	908,814	100.0	981,553	100.0
34,924	4.2	13,245	1.5	15,674	1.6
216,513	25.9	232,240	25.6	235,212	24.0
70,700	8.5	95,800	10.5	114,000	11.6
-	-	-	-	-	-
343,038	41.1	365,628	40.2	379,821	38.7
17,707	2.1	19,123	2.1	14,834	1.5
-	-	6,278	0.7	2,812	0.3
152,400	18.2	176,500	19.4	219,200	22.3

平成24年度		平成25年度		平成26年度	
決算額	構成比	決算額	構成比	決算額	構成比
千円	%	千円	%	千円	%
816,158	100.0	893,980	100.0	966,409	100.0
173,079	21.2	182,132	20.4	181,987	18.8
186,923	22.9	235,431	26.3	289,740	30.0
178,840	21.9	235,137	26.3	289,275	29.9
8,083	1.0	294	0.0	465	0.0
456,156	55.9	476,417	53.3	494,682	51.2
-	-	-	-	-	-

7. 町税収入

年 別	総 額			個人町民税			法人
	収入済額	伸び率	構成比	収入済額	伸び率	構成比	収入済額
平成	千円	%	%	千円	%	%	千円
22年度	3,714,698	△ 3.3	100.0	1,843,921	△ 7.6	49.6	111,034
23年度	3,680,542	△ 0.9	100.0	1,822,396	△ 1.2	49.5	96,213
24年度	3,655,558	△ 0.7	100.0	1,837,837	0.8	50.3	103,990
25年度	3,658,486	0.1	100.0	1,832,910	△ 0.3	50.1	94,356
26年度	3,638,599	△ 0.5	100.0	1,806,075	△ 1.5	49.6	93,788

資料：税務課

8. 個人町民税所得区別状況

年 別	総 数		給与所得者		営業
	人 員	総所得額	人 員	総所得額	人 員
平成	人	千円	人	千円	人
23年	13,365	45,550,605	9,684	36,495,886	369
24年	13,293	44,790,360	9,579	35,949,540	374
25年	13,401	44,561,683	9,612	35,462,680	381
26年	13,261	44,055,309	9,383	34,251,467	386
27年	13,219	44,004,990	9,446	34,577,778	405

資料：税務課(各年7月1日現在)

9. 個人町民税課税標準段階別状況

(1) 平成26年7月1日現在

区分	総数		給与所得者		営業
	人 員	総所得額	人 員	総所得額	人 員
総 数	人	千円	人	千円	人
	13,261	44,055,309	9,383	34,251,467	386
～10万円	491	335,183	279	168,239	20
～100万円	4,207	5,890,747	2,273	3,085,779	138
～200万円	3,736	9,119,223	2,667	6,572,820	98
～300万円	1,984	7,369,213	1,649	6,183,469	52
～400万円	1,090	5,520,577	977	4,984,605	22
～500万円	907	5,903,377	828	5,415,823	16
～700万円	379	3,124,982	337	2,794,229	13
～1,000万円	266	2,776,052	223	2,345,819	11
1000万円超	201	4,015,955	150	2,700,684	16

(2) 平成27年7月1日現在

区分	総数		給与所得者		営業
	人 員	総所得額	人 員	総所得額	人 員
総 数	人	千円	人	千円	人
	13,219	44,004,990	9,446	34,577,778	405
～10万円	488	305,908	299	161,963	27
～100万円	4,266	6,006,189	2,331	3,202,638	138
～200万円	3,685	9,034,780	2,696	6,674,294	101
～300万円	1,911	7,147,085	1,589	6,001,169	54
～400万円	1,127	5,721,436	1,000	5,114,052	25
～500万円	902	5,894,724	821	5,401,041	19
～700万円	363	3,007,624	324	2,697,146	13
～1,000万円	272	2,869,503	231	2,449,508	13
1000万円超	205	4,017,741	155	2,875,967	15

資料：税務課

町民税		固定資産税			軽自動車税			町たばこ税		
伸び率	構成比	収入済額	伸び率	構成比	収入済額	伸び率	構成比	収入済額	伸び率	構成比
%	%	千円	%	%	千円	%	%	千円	%	%
27.4	3.0	1,604,600	0.1	43.2	30,068	2.6	0.8	125,075	△ 0.2	3.4
△ 13.3	2.6	1,604,462	△ 0.0	43.6	30,504	1.5	0.8	126,966	1.5	3.4
8.1	2.8	1,552,434	△ 3.2	42.5	31,454	3.1	0.9	129,843	2.3	3.6
△ 9.3	2.6	1,550,260	△ 0.1	42.4	32,462	3.2	0.9	148,498	14.4	4.1
△ 0.6	2.6	1,559,478	0.6	42.9	33,459	3.1	0.9	145,799	△ 1.8	4.0

所得者	農業所得者		その他所得者		分離譲渡所得者	
総所得額	人 員	総所得額	人 員	総所得額	人 員	総所得額
千円	人	千円	人	千円	人	千円
1,445,415	7	25,064	3,207	7,153,852	98	430,388
1,319,349	6	10,766	3,250	7,105,692	84	405,013
1,369,691	7	21,074	3,262	7,178,672	139	529,566
1,375,354	5	20,639	3,240	6,923,007	247	1,484,842
1,453,827	5	15,854	3,142	6,769,365	221	1,188,166

所得	農業所得者		その他所得者		分離譲渡所得者	
総所得額	人 員	総所得額	人 員	総所得額	人 員	総所得額
千円	人	千円	人	千円	人	千円
1,375,354	5	20,639	3,240	6,923,007	247	1,484,842
21,158	-	-	148	127,424	44	18,362
195,808	2	3,831	1,751	2,536,962	43	68,367
259,654	-	-	924	2,160,849	47	125,900
192,388	1	3,390	244	849,011	38	140,955
104,297	-	-	78	366,660	13	65,015
105,680	1	5,965	44	263,278	18	112,631
104,104	1	7,453	17	126,859	11	92,337
112,731	-	-	18	172,745	14	144,757
279,534	-	-	16	319,219	19	716,518

所得者	農業所得者		その他所得者		分離譲渡所得者	
総所得額	人 員	総所得額	人 員	総所得額	人 員	総所得額
千円	人	千円	人	千円	人	千円
1,453,827	5	15,854	3,142	6,769,365	221	1,188,166
21,849	1	799	126	107,982	35	13,315
202,552	1	1,225	1,758	2,538,851	38	60,923
274,226	1	2,172	841	1,968,804	46	115,284
196,265	1	5,342	244	858,164	23	86,145
114,509	-	-	77	359,229	25	133,646
119,390	1	6,316	45	268,344	16	99,633
106,595	-	-	14	106,125	12	97,758
135,115	-	-	18	180,416	10	104,464
283,326	-	-	19	381,450	16	476,998

10. 固定資産税(家屋)課税状況

区 分		木 造			総 数
		総 数	免点未満	免点以上	
棟 数	棟	9,276	226	9,050	2,567
床面積	m ²	1,015,192	9,272	1,005,920	406,285
決定価格	千円	25,656,663	16,342	25,640,321	14,237,389

資料：税務課(平成27年1月1日現在)

11. 町有財産

年 別	土 地							
	行政財産						普通財産	
	本庁舎	その他行政機関		公用財産		その他	本庁舎	その他
		消防施設	その他	学 校	その他			
平成	m ²	m ²	m ²	m ²	m ²	m ²	m ²	m ²
22年度	2,960	2,081	11,840	89,972	212,231	38,503	3,207	1,678
23年度	2,984	2,252	13,907	90,802	294,377	27,198	3,207	1,673
24年度	2,984	2,252	13,907	90,802	298,123	65,801	3,207	1,673
25年度	2,984	2,252	17,147	90,802	298,053	65,801	3,207	1,673
26年度	2,984	2,151	17,147	91,053	298,053	65,902	3,207	1,779

資料：財政課・公共施設課

12. 町債の現在高

(1) 借入先別

区 分	平成22年度	平成23年度	平成24年度
総 額	千円 14,398,580	千円 14,154,688	千円 14,099,478
政府資金(財政融資資金)	6,063,864	6,074,424	6,171,608
政府資金(旧郵政公社)	3,912,925	3,737,618	3,552,047
神奈川県	206,452	193,582	179,974
金融機構	2,051,176	2,021,113	2,129,676
振興協会	1,398,379	1,360,761	1,302,880
その他金融機関	765,784	767,190	763,293

資料：財政課

(2) 目的別

区 分	平成22年度	平成23年度	平成24年度
総 額	千円 14,398,580	千円 14,154,688	千円 14,099,478
厚生福祉	376,286	301,776	223,013
衛 生	97,676	25,043	261,800
道 路	-	-	9,000
公 園	1,073,124	1,102,893	1,119,003
学 校	412,488	389,428	365,956
生涯学習センター	1,032,719	916,906	798,868
学校給食センター	683,300	683,300	677,103
その他	3,696,187	3,809,242	3,859,073
下水道	7,026,800	6,926,100	6,785,662

資料：財政課

非木造		計		
免点未満	免点以上	総数	免点未満	免点以上
16	2,551	11,843	242	11,601
435	405,850	1,421,477	9,707	1,411,770
1,834	14,235,555	39,894,052	18,176	39,875,876

建 物			
行政財産			普通財産
行政機関	公用財産		その他
その他	学 校	その他	
m ²	m ²	m ²	m ²
4,299	35,413	24,255	302
4,800	34,884	24,155	-
4,814	34,884	24,155	-
6,148	34,884	24,155	-
6,134	34,884	24,170	83

出資による権利	有価証券
千円	千円
27,823	12,380
27,452	12,380
27,452	12,380
27,452	12,380
27,452	12,380

平成25年度	平成26年度
千円	千円
14,071,370	13,917,408
6,411,123	6,366,207
3,362,954	3,169,627
164,746	146,620
2,182,564	2,339,102
1,287,896	1,248,840
662,087	647,012

平成25年度	平成26年度
千円	千円
14,071,370	13,917,408
145,308	106,939
381,800	381,800
9,000	9,000
1,230,355	1,204,555
368,063	409,543
678,563	555,945
656,153	619,762
3,959,441	4,112,194
6,642,687	6,517,670

11) 選挙・議会・行政

1. 投票区別登録者数

区 分	投票所	計	男	女
		人	人	人
第1投票区	駅前町民会館	3,849	1,857	1,992
第2投票区	二宮中学校体育館	2,893	1,370	1,523
第3投票区	町立体育館	3,801	1,845	1,956
第4投票区	山西防災コミュニティセンター	2,064	1,004	1,060
第5投票区	一色小学校体育館	2,262	1,063	1,199
第6投票区	百合が丘児童館	3,813	1,830	1,983
第7投票区	中里防災コミュニティセンター	2,744	1,326	1,418
第8投票区	富士見が丘児童館	3,229	1,559	1,670
総 数		24,655	11,854	12,801

資料：選挙管理委員会(平成27年12月2日現在)

2. 選挙の状況

選挙種別	執行年月日	有権者数			投票者数			投票率		
		総数	男	女	総数	男	女	総数	男	女
		人	人	人	人	人	人	%	%	%
参議院議員選挙	平成22年7月11日	25,126	12,171	12,955	15,226	7,545	7,681	60.60	61.99	59.29
町長選挙	平成22年11月21日	-	-	-	-	-	-	-	-	-
町議会議員選挙	平成22年11月21日	24,901	12,035	12,866	12,655	5,967	6,688	50.82	49.58	51.98
県知事選挙	平成23年4月10日	24,981	12,079	12,902	12,861	6,234	6,627	51.48	51.61	51.36
県議会議員選挙	平成23年4月10日	24,979	12,077	12,902	12,841	6,219	6,622	51.41	51.49	51.33
町農業委員会委員選挙	平成23年7月10日	-	-	-	-	-	-	-	-	-
衆議院議員選挙	平成24年12月16日	25,097	12,144	12,953	15,605	7,761	7,844	62.18	63.91	60.56
参議院議員選挙	平成25年7月21日	25,033	12,087	12,946	14,630	7,219	7,411	58.44	59.73	57.25
町農業委員会委員選挙	平成26年7月6日	-	-	-	-	-	-	-	-	-
町長選挙	平成26年11月16日	24,557	11,809	12,748	14,927	6,985	7,942	60.79	59.15	62.30
町議会議員選挙	平成26年11月16日	24,557	11,809	12,748	14,926	6,984	7,942	60.78	59.14	62.30
衆議院議員選挙	平成26年12月14日	24,774	11,922	12,852	14,082	6,968	7,114	56.84	58.45	55.35
県知事選挙	平成27年4月12日	24,544	11,807	12,737	11,322	5,529	5,793	46.13	46.83	45.48
県議会議員選挙	平成27年4月12日	24,543	11,806	12,737	11,273	5,500	5,773	45.93	46.59	45.32

資料：選挙管理委員会(平成28年1月1日現在)

(注) 平成22年11月21日執行の町長選挙は無投票

(注) 平成23年7月10日、平成26年7月6日執行の町農業委員会委員選挙は無投票

3. 町議会の開催状況

年 別	本会議		常任委員会			主な特別委員会				その他	
	定例会	臨時会	議会運営委員会	総務建設経済常任委員会	教育福祉常任委員会	予算審査特別委員会	決算審査特別委員会	議会だより編集委員会	議会基本条例制定特別委員会	議会基本条例推進委員会	議会全員協議会
平成	回	回	回	回	回	回	回	回	回	回	回
23年	18	1	9	4	3	5	4	8	10	-	21
24年	19	-	9	6	5	5	4	8	7	-	21
25年	18	-	9	8	4	5	4	8	-	9	16
26年	18	2	10	6	5	5	4	7	-	5	19
27年	18	-	12	5	5	5	4	9	-	3	17

資料：議会事務局

(注) 議会基本条例の制定により、平成25年より議会基本条例制定特別委員会を廃止し、議会基本条例推進委員会を開催

4. 職員数

年 別	総数	町長事務部局	議会事務局	教育委員会事務局	選挙管理委員会事務局	監査委員事務局	農業委員会事務局	消防
平成	人	人	人	人	人	人	人	人
23年	232	148 (2)	3	29 (1)	2	1 [2]	1 [2]	45
24年	229	145 (2)	3	29 (1)	2	1 [2]	1 [2]	45
25年	236	153 (2)	3	28 (1)	2	1 [2]	1 [2]	45
26年	236	153 (2)	3	27 (1)	2	1 [2]	1 [2]	46
27年	232	153 (2)	3	25 (1)	2	1 [2]	1 [2]	44

資料：総務課(各年4月1日現在)

(注) ()は特別職(町長・副町長・教育長)
[]は兼務

5. 町内施設一覧

(1) 町施設

No.	施設	所在地	電話
1	二宮町役場	二宮961	71-3311
2	二宮町教育委員会	二宮961	71-3311
3	生涯学習センター ラディアン	二宮1240-10	72-6911
4	図書館	二宮1240-10(ラディアン内)	72-6913
5	ふたみ記念館	山西1953-1	70-3210
6	保健センター	二宮1410	71-7100
7	環境衛生センター桜美園	中里207-1	72-3738
8	ごみ積替施設	二宮1670-1	-
9	ウッドチップセンター	緑が丘1-12-2	-
10	学校給食センター	緑が丘1-12-1	71-3488
11	町民サービスプラザ	百合が丘2-2-1	70-3161
12	子育てサロン(百合が丘)	百合が丘2-2-1	70-3164
13	子育てサロン(栄通り)	二宮832-17	71-1120
14	町民活動サポートセンター	二宮879-11	70-6255
15	駅前町民会館	二宮876-1	73-4033
16	町民センター	二宮961	71-0141
17	武道館	二宮961-25	71-3311
18	町立体育館	山西218-10	71-9981
19	町民運動場	山西2023-1	71-8032
20	町民温水プール	中里308	72-6030
21	袖が浦プール	二宮92	-
22	山西プール	山西2033-1	-
23	ふるさとの家	一色432	-
24	二宮町消防本部(署)	中里711-1	72-0015

(2) 公園

No.	施設	所在地	電話
1	吾妻山公園管理事務所	山西1084	72-3611
2	二宮せせらぎ公園管理事務所	一色345	72-6112
3	二宮果樹公園管理事務所	二宮1199	72-1203

(3) 駐車場

No.	施設	所在地	電話
1	駅北口自転車駐車場	二宮833-8	71-2819
2	駅南口自転車駐車場	二宮833-1	73-4494

(4) 学校等

No.	施設	所在地	電話
1	二宮小学校	二宮872-1	71-0157
2	一色小学校	百合が丘2-7	71-1543
3	山西小学校	山西1401	72-3777
4	二宮中学校	二宮54-2	71-0269
5	二宮西中学校	川匂323	71-3116
6	県立二宮高等学校	一色1363	71-3215

(5) 保育園・幼稚園・学童保育所

No.	施設	所在地	電話
1	二宮保育園	二宮1091	72-2350
2	梅花保育園	二宮1341	73-1312
3	みちる愛児園	富士見が丘2-19-8	73-2969
4	町立百合が丘保育園	百合が丘3-63	71-9657
5	二宮めぐみ幼稚園	二宮92	71-0570
6	海の星幼稚園	二宮88	73-1513
7	二宮育美幼稚園	百合が丘2-2-2	71-0350
8	二宮みどり幼稚園	山西1577	72-1990
9	梅の木幼稚園	一色724	73-2525
10	二宮学童保育所	二宮872-1(二宮小学校内)	72-1710
11	一色学童保育所	百合が丘2-7(一色小学校内)	72-1327
12	山西学童保育所	山西1401(山西小学校内)	72-0611

(6) 児童館

No.	施設	所在地	電話
1	上町児童館	二宮146-6	-
2	越地児童館	山西759	-
3	茶屋児童館	山西448-10	-
4	下町児童館	二宮373-9	-
5	百合が丘児童館	百合が丘3-2-1	72-3617
6	富士見が丘児童館	富士見が丘1-27-23	-
7	釜野児童館	山西1574-1	-
8	松根児童館	松根10-18	-

(7) 老人憩の家

No.	施設	所在地	電話
1	下町老人憩の家	二宮473-1	-
2	茶屋老人憩の家	川匂71	-
3	中里老人憩の家	中里903-3	-
4	梅沢老人憩の家	山西102-1	-
5	入川匂老人憩の家	川匂309	-
6	富士見が丘老人憩の家	富士見が丘2-15	-
7	百合が丘老人憩の家	百合が丘2-29-6	-
8	元町老人憩の家	二宮1138-1	-

(8) 地域集会施設

No.	施設	所在地	電話
1	一色公民館	一色1036	72-5416
2	百合が丘公会堂	百合が丘1-101-1	-
3	中里西公会堂	中里2-18-13	-
4	中町公会堂	二宮227	-
5	中里団地集会所	中里882	-
6	山西防災コミュニティーセンター	川匂71-3	73-3971
7	緑が丘防災コミュニティーセンター	緑が丘3-29-2	73-3934
8	富士見が丘防災コミュニティーセンター	富士見が丘3-1-2	72-4970
9	元町北防災コミュニティーセンター	二宮1428	71-3814
10	中里防災コミュニティーセンター	中里897	70-1539
11	一色防災コミュニティーセンター	一色1113-1	71-4460

(9) 警察

No.	施設	所在地	電話
1	大磯警察署 二宮駅前交番	二宮833-6	72-0110 (大磯警察署)
2	大磯警察署 一色駐在所	百合が丘2-3-12	
3	大磯警察署 元町駐在所	二宮1315-13	
4	大磯警察署 山西駐在所	山西640-8	

(10) 福祉施設

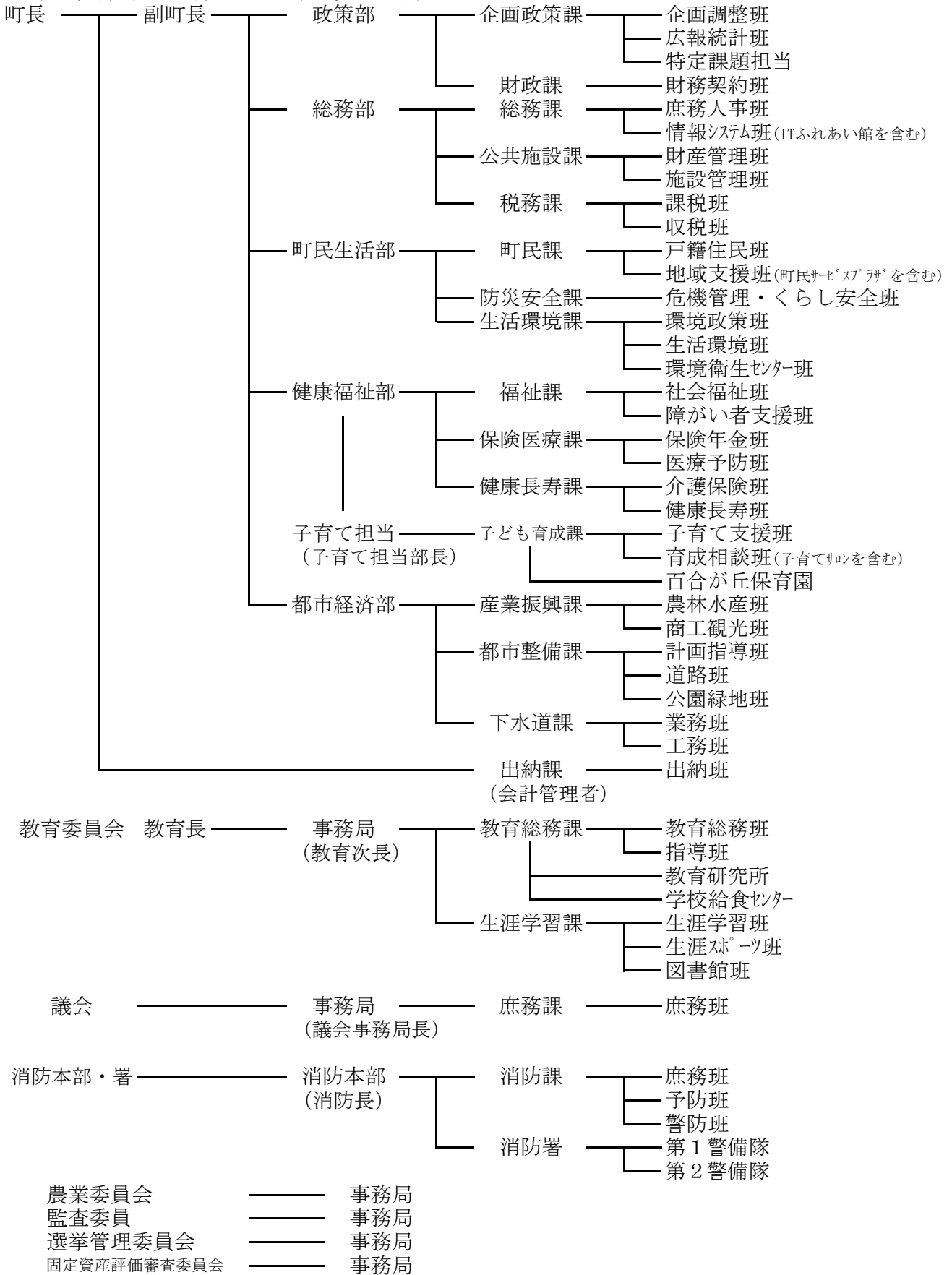
No.	施設	所在地	電話
1	二宮町社会福祉協議会	山西5-1	73-0294
2	二宮町社会福祉協議会 地域包括支援センター	山西5-1	71-7085
3	心泉学園	二宮98	71-0077

(11) その他

No.	施設	所在地	電話
1	二宮郵便局	二宮400-8	72-1831
2	二宮町観光協会	二宮876-1(駅前町民会館内)	73-1208
3	二宮町商工会	二宮1156-4	71-1082
4	二宮町商店連合協同組合	二宮1156-4(二宮町商工会館内)	71-9966

6. 行政組織図

〔 町長部局 : 5部1担当16課31班1担当 〕



資料：企画政策課(平成27年4月1日現在)

発行年月 平成28年3月

編集・企画 神奈川県中郡二宮町
政策部企画政策課
