

11) 選挙・議会・行政

1. 投票区別登録者数

区分	投票所	計(人)	男(人)	女(人)
第1投票区	生涯学習センターラディアン	3,843	1,839	2,004
第2投票区	二宮中学校体育館	3,028	1,417	1,611
第3投票区	町立体育館	3,888	1,864	2,024
第4投票区	山西防災コミュニティセンター	1,969	956	1,013
第5投票区	一色小学校体育館	2,143	1,007	1,136
第6投票区	百合が丘児童館	3,612	1,775	1,837
第7投票区	中里防災コミュニティセンター	2,879	1,378	1,501
第8投票区	富士見が丘児童館	3,196	1,532	1,664
総数		24,558	11,768	12,790

資料：選挙管理委員会(令和5年12月1日現在)

2. 選挙の状況

選挙種別	執行年月日	有権者数(人)			投票者数(人)			投票率(%)		
		総数	男	女	総数	男	女	総数	男	女
町長選挙	平成26年11月16日	24,557	11,809	12,748	14,927	6,985	7,942	60.79	59.15	62.30
町議会議員選挙	平成26年11月16日	24,557	11,809	12,748	14,926	6,984	7,942	60.78	59.14	62.30
衆議院議員選挙	平成26年12月14日	24,774	11,922	12,852	14,082	6,968	7,114	56.84	58.45	55.35
県知事選挙	平成27年4月12日	24,544	11,807	12,737	11,322	5,529	5,793	46.13	46.83	45.48
県議会議員選挙	平成27年4月12日	24,543	11,806	12,737	11,273	5,500	5,773	45.93	46.59	45.32
参議院議員選挙	平成28年7月10日	25,168	12,125	13,043	15,075	7,362	7,713	59.90	60.72	59.14
衆議院議員選挙	平成29年10月22日	24,998	12,056	12,942	14,482	7,107	7,375	57.93	58.95	56.99
町長選挙	平成30年11月18日	24,690	11,890	12,800	14,058	6,629	7,429	56.94	55.75	58.04
町議会議員選挙	平成30年11月18日	24,690	11,890	12,800	14,058	6,629	7,429	56.94	55.75	58.04
県知事選挙	平成31年4月7日	24,538	11,804	12,734	7,936	3,844	4,092	32.34	32.57	32.13
県議会議員選挙	平成31年4月7日	-	-	-	-	-	-	-	-	-
参議院議員選挙	令和元年7月21日	24,825	11,934	12,891	12,814	6,341	6,473	51.62	53.13	50.21
衆議院議員選挙	令和3年10月31日	24,475	11,757	12,718	15,416	7,437	7,979	62.99	63.26	62.74
参議院議員選挙	令和4年7月10日	24,425	11,743	12,682	14,204	6,864	7,340	58.15	58.45	57.88
町長選挙	令和4年11月20日	24,125	11,593	12,532	12,815	6,032	6,783	53.12	52.03	54.13
町議会議員選挙	令和4年11月20日	24,125	11,593	12,532	12,816	6,033	6,783	53.12	52.04	54.13
県知事選挙	令和5年4月9日	23,980	11,517	12,463	10,073	4,851	5,222	42.01	42.12	41.90
県議会議員選挙	令和5年4月9日	23,980	11,517	12,463	9,987	4,806	5,181	41.65	41.73	41.57

資料：選挙管理委員会(令和6年1月1日現在)

(注) 平成27年6月より選挙権年齢が満20歳以上から満18歳以上に引き下げ

(注) 平成31年4月7日執行の県議会議員選挙は無投票

3. 町議会の開催状況

年 別	本会議		常任委員会			特別委員会				その他		
	定例会	臨時会	議会運営委員会	総務建設経済常任委員会	教育福祉常任委員会	予算審査特別委員会	決算審査特別委員会	二宮町役場新庁舎建設特別委員会	政治倫理推進特別委員会	議会だより編集委員会	議会基本条例推進委員会	議会全員協議会
令和	回	回	回	回	回	回	回	回	回	回	回	回
元年	18	1	12	10	7	5	4	6	-	9	2	14
2年	19	3	12	7	7	5	4	-	-	8	3	14
3年	18	1	13	6	7	5	4	-	-	8	3	11
4年	19	4	16	6	6	5	4	-	-	8	2	11
5年	20	1	11	8	7	5	4	-	3	8	2	13

資料：議会事務局

(注)政治倫理推進特別委員会は令和5年3月6日設置

4. 職員数

年 別	総数	町長事務局	議会事務局	教育委員会事務局	選挙管理委員会事務局	監査委員事務局	農業委員会事務局	消防				
令和	人	人	人	人	人	人	人	人				
元年	224	144	(2)	3	27	(1)	2	1	[2]	1	[2]	46
2年	225	146	(2)	3	27	(1)	2	1	[2]	1	[2]	45
3年	222	146	(2)	3	23	(1)	2	1	[2]	1	[2]	46
4年	226	147	(2)	3	25	(1)	2	1	[2]	1	[2]	47
5年	232	151	(2)	3	26	(1)	2	1	[2]	1	[2]	48

資料：総務課(各年4月1日現在)

(注)()は特別職数(町長・副町長・教育長)

[]は兼務の職員数

5. 町内施設一覧

(1) 町施設

No.	施設	所在地	電話
1	二宮町役場	二宮961	71-3311(代表)
2	二宮町教育委員会	二宮961	75-9261
3	生涯学習センター ラディアソ	二宮1240-10	72-6911
4	図書館	二宮1240-10(ラディアソ内)	72-6913
5	ふたみ記念館	山西1953-1	70-3210
6	保健センター	二宮1410	71-7100
7	二宮町地域包括支援センター なのほな	二宮961(役場内)	71-7085
8	環境衛生センター桜美園	中里207-1	72-3738
9	ごみ積替施設	二宮1670-1	-
10	ウッドチップセンター	緑が丘1-12-2	-
11	学校給食センター	緑が丘1-12-1	71-3488
12	町民サービスプラザ	百合が丘2-2-1	70-3161
13	子育てサロン(中里)	中里736-5	71-5479
14	子育てサロン(栄通り)	二宮832-17	71-1120
15	町民活動サポートセンター	二宮961(町民センター内)	71-0141
16	町民センター	二宮961	71-0141
17	武道館	二宮961-25	71-3311
18	町立体育館	山西218-10	71-9981
19	町民運動場	山西2023-1	71-8032
20	袖が浦プール(休止中)	二宮92	-
21	山西プール	山西2033-1	-
22	二宮町消防本部(署)	中里711-1	72-0015

(2) 公園

No.	施設	所在地	電話
1	吾妻山公園管理事務所	山西1093	72-3611
2	二宮せせらぎ公園管理事務所	一色345	72-6112
3	二宮果樹公園管理事務所	二宮1196	72-1203

(3) 駐車場

No.	施設	所在地	電話
1	駅北口自転車駐車場	二宮833-8	71-2819
2	駅南口自転車駐車場	二宮833-1	73-4494

(4) 学校等

No.	施設	所在地	電話
1	二宮小学校	二宮872-1	71-0157
2	一色小学校	百合が丘2-7	71-1543
3	山西小学校	山西1401	72-3777
4	二宮中学校	二宮54-2	71-0269
5	二宮西中学校	川匂323	71-3116
6	県立二宮高等学校	一色1363	71-3215

(5) 保育園・幼稚園・学童保育所

No.	施設	所在地	電話
1	二宮保育園	二宮1049-6	72-2350
2	梅花保育園	二宮1341	73-1312
3	みちる愛児園	富士見が丘2-19-8	73-2969
4	みちる愛児園中里ナーサリー	中里737-1	71-5328
5	みちる愛児園駅前ナーサリー	二宮823-8	73-3331
6	町立百合が丘保育園	百合が丘3-63	71-9657
7	二宮めぐみ幼稚園	二宮92	71-0570
8	海の星幼稚園	二宮88	73-1513
9	二宮育美幼稚園	百合が丘2-2-2	71-0350
10	二宮みどり幼稚園	山西1577	72-1990
11	梅の木幼稚園	一色724	73-2525
12	二宮学童保育所	二宮872-1(二宮小学校内)	72-1710
13	一色学童保育所	百合が丘2-7(一色小学校内)	72-1327
14	山西学童保育所	山西1401(山西小学校内)	72-0611
15	中里キッズクラブ	中里736-5	75-8815

(6) 地域集会施設

No.	施設	所在地	電話
1	百合が丘公会堂	百合が丘1-101-1	-
2	百合が丘2丁目会館	百合が丘2-29-6	-
3	百合が丘児童館	百合が丘3-2-1	72-3617
4	中里老人憩の家	中里903-3	-
5	中里西公会堂	中里2-18-13	-
6	元町老人憩の家	二宮1138-1	-
7	富士見が丘児童館	富士見が丘1-27-23	-
8	富士見が丘老人憩の家(休止中)	富士見が丘2-15	-
9	松根児童館	松根10-18	-
10	上町児童館	二宮146-6	-
11	下町児童館	二宮373-9	-
12	下町老人憩の家	二宮473-1	-
13	梅沢老人憩の家	山西102-1	-
14	越地児童館	山西759	-
15	茶屋児童館	山西448-10	-
16	茶屋老人憩の家	川匂71	-
17	釜野児童館	山西1574-1	-
18	入川匂老人憩の家	川匂309	-
19	一色公民館	一色1036	72-5416
20	中町公会堂	二宮227	-
21	中里団地集会所	中里882	-

(7) 防災コミュニティーセンター

No.	施設	所在地	電話
1	山西防災コミュニティーセンター	川匂71-3	73-3971
2	緑が丘防災コミュニティーセンター	緑が丘3-29-2	73-3934
3	富士見が丘防災コミュニティーセンター	富士見が丘3-1-2	72-4970
4	元町北防災コミュニティーセンター	二宮1428	71-3814
5	中里防災コミュニティーセンター	中里897	70-1539
6	一色防災コミュニティーセンター	一色1113-1	71-4460

(8) 警察

No.	施設	所在地	電話
1	大磯警察署 二宮駅前交番	二宮833-7	72-0110 (大磯警察署)
2	大磯警察署 一色駐在所	百合が丘2-3-12	
3	大磯警察署 元町駐在所	二宮1315-13	
4	大磯警察署 山西駐在所	山西640-8	

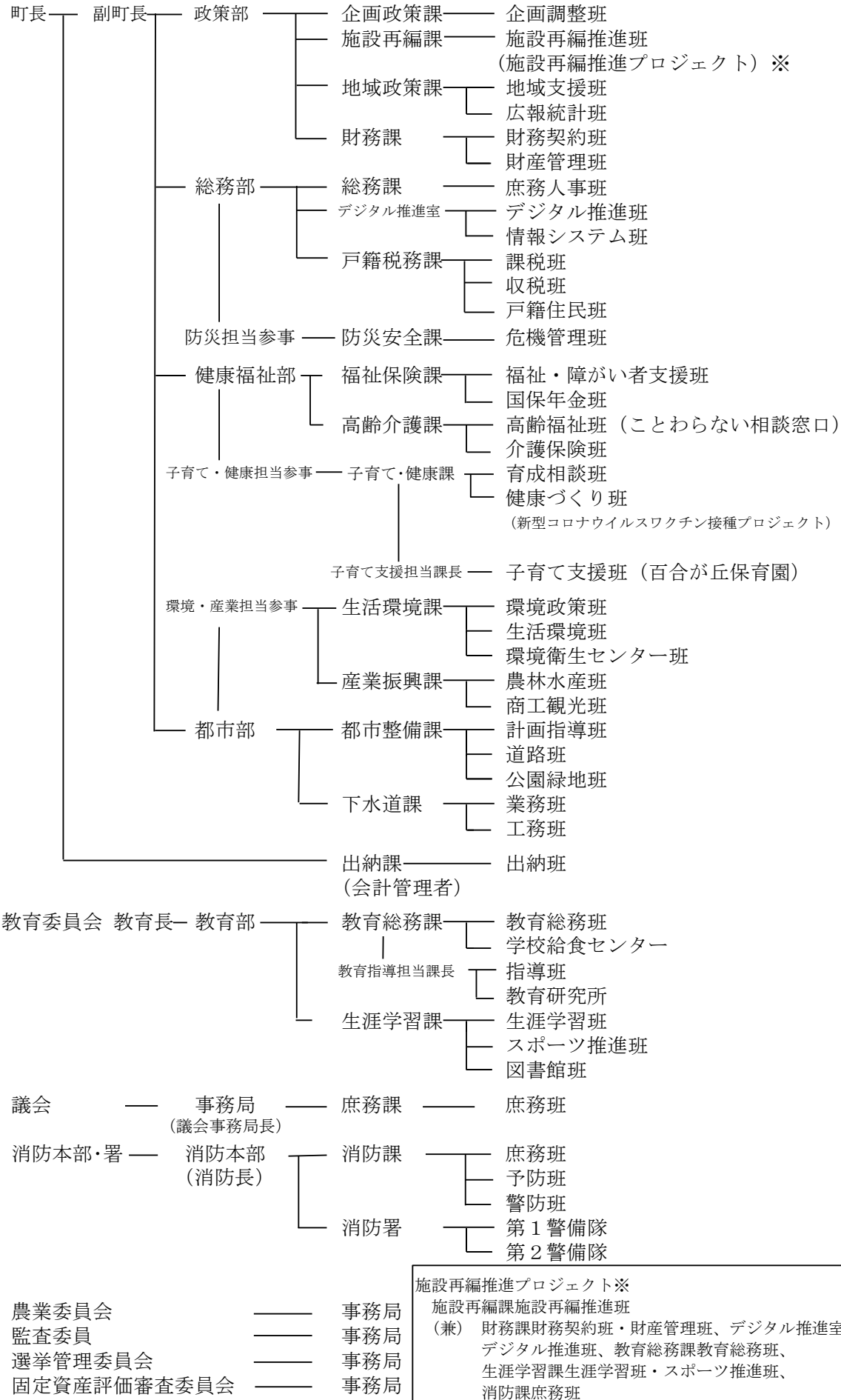
(9) その他

No.	施設	所在地	電話
1	二宮郵便局	二宮400-8	0570-943-373
2	二宮町観光協会	二宮961(町民センター内)	73-1208
3	二宮町商工会	二宮1156-4	71-1082
4	二宮町商店連合協同組合	二宮1156-4(二宮町商工会館内)	71-9966

(令和6年3月1日現在)

6. 行政組織図

[町部局：4部15課1室2担当課31班2プロジェクト]



資料：企画政策課(令和5年4月1日現在)