

11) 選挙・議会・行政

1. 投票区別登録者数

区分	投票所	計(人)	男(人)	女(人)
第1投票区	生涯学習センターラディアン	3,734	1,780	1,954
第2投票区	二宮中学校体育館	2,972	1,401	1,571
第3投票区	町立体育館	3,845	1,848	1,997
第4投票区	山西防災コミュニティセンター	1,978	960	1,018
第5投票区	一色小学校体育館	2,049	983	1,066
第6投票区	百合が丘3丁目会館	3,425	1,654	1,771
第7投票区	中里防災コミュニティセンター	2,685	1,284	1,401
第8投票区	富士見が丘一丁目会館	3,104	1,496	1,608
総数		23,792	11,406	12,386

資料：選挙管理委員会(令和7年12月1日現在)

2. 選挙の状況

選挙種別	執行年月日	有権者数(人)			投票者数(人)			投票率(%)		
		総数	男	女	総数	男	女	総数	男	女
県知事選挙	平成27年4月12日	24,544	11,807	12,737	11,322	5,529	5,793	46.13	46.83	45.48
県議会議員選挙	平成27年4月12日	24,543	11,806	12,737	11,273	5,500	5,773	45.93	46.59	45.32
参議院議員選挙	平成28年7月10日	25,168	12,125	13,043	15,075	7,362	7,713	59.90	60.72	59.14
衆議院議員選挙	平成29年10月22日	24,998	12,056	12,942	14,482	7,107	7,375	57.93	58.95	56.99
町長選挙	平成30年11月18日	24,690	11,890	12,800	14,058	6,629	7,429	56.94	55.75	58.04
町議会議員選挙	平成30年11月18日	24,690	11,890	12,800	14,058	6,629	7,429	56.94	55.75	58.04
県知事選挙	平成31年4月7日	24,538	11,804	12,734	7,936	3,844	4,092	32.34	32.57	32.13
県議会議員選挙	平成31年4月7日	-	-	-	-	-	-	-	-	-
参議院議員選挙	令和元年7月21日	24,825	11,934	12,891	12,814	6,341	6,473	51.62	53.13	50.21
衆議院議員選挙	令和3年10月31日	24,475	11,757	12,718	15,416	7,437	7,979	62.99	63.26	62.74
参議院議員選挙	令和4年7月10日	24,425	11,743	12,682	14,204	6,864	7,340	58.15	58.45	57.88
町長選挙	令和4年11月20日	24,125	11,593	12,532	12,815	6,032	6,783	53.12	52.03	54.13
町議会議員選挙	令和4年11月20日	24,125	11,593	12,532	12,816	6,033	6,783	53.12	52.04	54.13
県知事選挙	令和5年4月9日	23,980	11,517	12,463	10,073	4,851	5,222	42.01	42.12	41.90
県議会議員選挙	令和5年4月9日	23,980	11,517	12,463	9,987	4,806	5,181	41.65	41.73	41.57
衆議院議員選挙	令和6年10月27日	24,004	11,489	12,515	13,911	6,752	7,159	57.95	58.77	57.20
参議院議員選挙	令和7年7月20日	23,826	11,412	12,414	14,861	7,245	7,616	62.37	63.49	61.35

資料：選挙管理委員会(令和8年1月1日現在)

(注) 平成27年6月より選挙権年齢が満20歳以上から満18歳以上に引き下げ

(注) 平成31年4月7日執行の県議会議員選挙は無投票

(注) 衆議院議員選挙及び参議院議員選挙においては、有権者数に在外選挙人名簿登録者含む

3. 町議会の開催状況

年 別	本会議		常任委員会			特別委員会			その他		
	定例会	臨時会	議会運営委員会	総務建設経済常任委員会	教育福祉常任委員会	予算審査特別委員会	決算審査特別委員会	政治倫理推進特別委員会	議会だより編集委員会	議会基本条例推進委員会	議会全員協議会
令和	回	回	回	回	回	回	回	回	回	回	回
3年	18	1	13	6	7	5	4	-	8	3	11
4年	19	4	16	6	6	5	4	-	8	2	11
5年	20	1	11	8	7	5	4	4	8	2	13
6年	22	-	14	7	6	5	4	6	8	1	16
7年	20	1	13	7	5	5	4	-	8	3	15

資料：議会事務局

(注)政治倫理推進特別委員会は令和5年3月6日設置、令和6年12月11日終了

4. 職員数

年 別	総数	町長事務部局	議会事務局	教育委員会事務局	選挙管理委員会事務局	監査委員事務局	農業委員会事務局	消防
令和	人	人	人	人	人	人	人	人
3年	222	146 (2)	3	23 (1)	2 [1]	1 [2]	1 [2]	46
4年	226	147 (2)	3	25 (1)	2 [1]	1 [2]	1 [2]	47
5年	232	151 (2)	3	26 (1)	2 [1]	1 [2]	1 [2]	48
6年	236	154 (2)	3	26 (1)	2 [1]	1 [2]	1 [2]	49
7年	237	156 (2)	3	25 (1)	2 [1]	2 [1]	1 [2]	48

資料：総務課(各年4月1日現在)

(注)()は特別職数(町長・副町長・教育長)

[]は兼務の職員数

5. 町内施設一覧

(1) 町施設

No.	施設	所在地	電話
1	二宮町役場	二宮961	71-3311(代表)
2	二宮町教育委員会	二宮961	75-9261
3	生涯学習センター ラディアン	二宮1240-10	72-6911
4	図書館	二宮1240-10(ラディアン内)	72-6913
5	ふたみ記念館	山西1953-1	70-3210
6	保健センター	二宮1410	71-7100
7	二宮町地域包括支援センター なのはな	二宮961(役場内)	71-7085
8	環境衛生センター桜美園	中里207-1	72-3738
9	ごみ積替施設	二宮1670-1	-
10	ウッドチップセンター	緑が丘1-12-2	-
11	学校給食センター	緑が丘1-12-1	71-3488
12	町民サービスプラザ	百合が丘2-2-1	70-3161
13	中里子育てサロン	中里736-5	71-5479
14	栄通り子育てサロン	二宮832-17	71-1120
15	町民活動サポートセンター	二宮961(町民センター内)	71-0141
16	町民センター	二宮961	71-0141
17	武道館	二宮961-25	71-3311
18	町立体育館	山西218-10	71-9981
19	町民運動場	山西2023-1	71-8032
20	袖が浦プール(休止中)	二宮92	-
21	山西プール	山西2033-1	-
22	二宮町消防本部(署)	中里711-1	72-0015

(2) 公園

No.	施設	所在地	電話
1	吾妻山公園管理事務所	山西1093	72-3611
2	二宮せせらぎ公園管理事務所	一色345	72-6112
3	二宮果樹公園管理事務所	二宮1196	72-1203

(3) 駐車場

No.	施設	所在地	電話
1	駅北口自転車駐車場	二宮833-8	71-2819
2	駅南口自転車駐車場	二宮833-1	73-4494

(4) 学校等

No.	施設	所在地	電話
1	二宮小学校	二宮872-1	71-0157
2	一色小学校	百合が丘2-7	71-1543
3	山西小学校	山西1401	72-3777
4	二宮中学校	二宮54-2	71-0269
5	二宮西中学校	川匂323	71-3116
6	県立二宮高等学校	一色1363	71-3215

(5) 保育園・幼稚園・学童保育所

No.	施設	所在地	電話
1	二宮保育園	二宮1049-6	72-2350
2	梅花保育園	二宮1341	73-1312
3	みちる愛児園	富士見が丘2-19-8	73-2969
4	みちる愛児園中里ナーサリー	中里737-1	71-5328
5	みちる愛児園駅前ナーサリー	二宮823-8	73-3331
6	町立百合が丘保育園	百合が丘3-63	71-9657
7	二宮めぐみ幼稚園(認定こども園)	二宮92	71-0570
8	海の星幼稚園	二宮88	73-1513
9	二宮育美幼稚園	百合が丘2-2-2	71-0350
10	二宮みどり幼稚園	山西1577	72-1990
11	梅の木幼稚園	一色724	73-2525
12	二宮学童保育所	二宮872-1(二宮小学校内)	72-1710
13	一色学童保育所	百合が丘2-7(一色小学校内)	72-1327
14	山西学童保育所	山西1401(山西小学校内)	72-0611
15	中里キッズクラブ	中里736-5	75-8815

(6) 地域集会施設

No.	施設	所在地	電話
1	百合が丘1丁目会館	百合が丘1-101-1	-
2	百合が丘2丁目会館	百合が丘2-29-6	-
3	百合が丘3丁目会館	百合が丘3-2-1	72-3617
4	中里会館	中里903-3	-
5	中里西会館	中里2-18-13	-
6	元町南会館	二宮1138-1	-
7	富士見が丘一丁目会館	富士見が丘1-27-23	-
8	富士見が丘二丁目会館	富士見が丘2-1-26	-
9	松根会館	松根10-18	-
10	上町会館	二宮146-6	-
11	下浜会館	二宮373-9	-
12	下町会館	二宮473-1	-
13	梅沢会館	山西102-1	-
14	越地会館	山西759	-
15	エクレール会館	山西448-10	-
16	茶屋会館	川匂71	-
17	釜野会館	山西1574-1	-
18	川匂会館	川匂309	-
19	一色公民館	一色1036	72-5416
20	中町公会堂	二宮227	-
21	中里団地集会所	中里882	-

(7) 防災コミュニティーセンター

No.	施設	所在地	電話
1	山西防災コミュニティーセンター	川匂71-3	73-3971
2	緑が丘防災コミュニティーセンター	緑が丘3-29-2	73-3934
3	富士見が丘防災コミュニティーセンター	富士見が丘3-1-2	72-4970
4	元町北防災コミュニティーセンター	二宮1428	71-3814
5	中里防災コミュニティーセンター	中里897	70-1539
6	一色防災コミュニティーセンター	一色1113-1	71-4460

(8) 警察

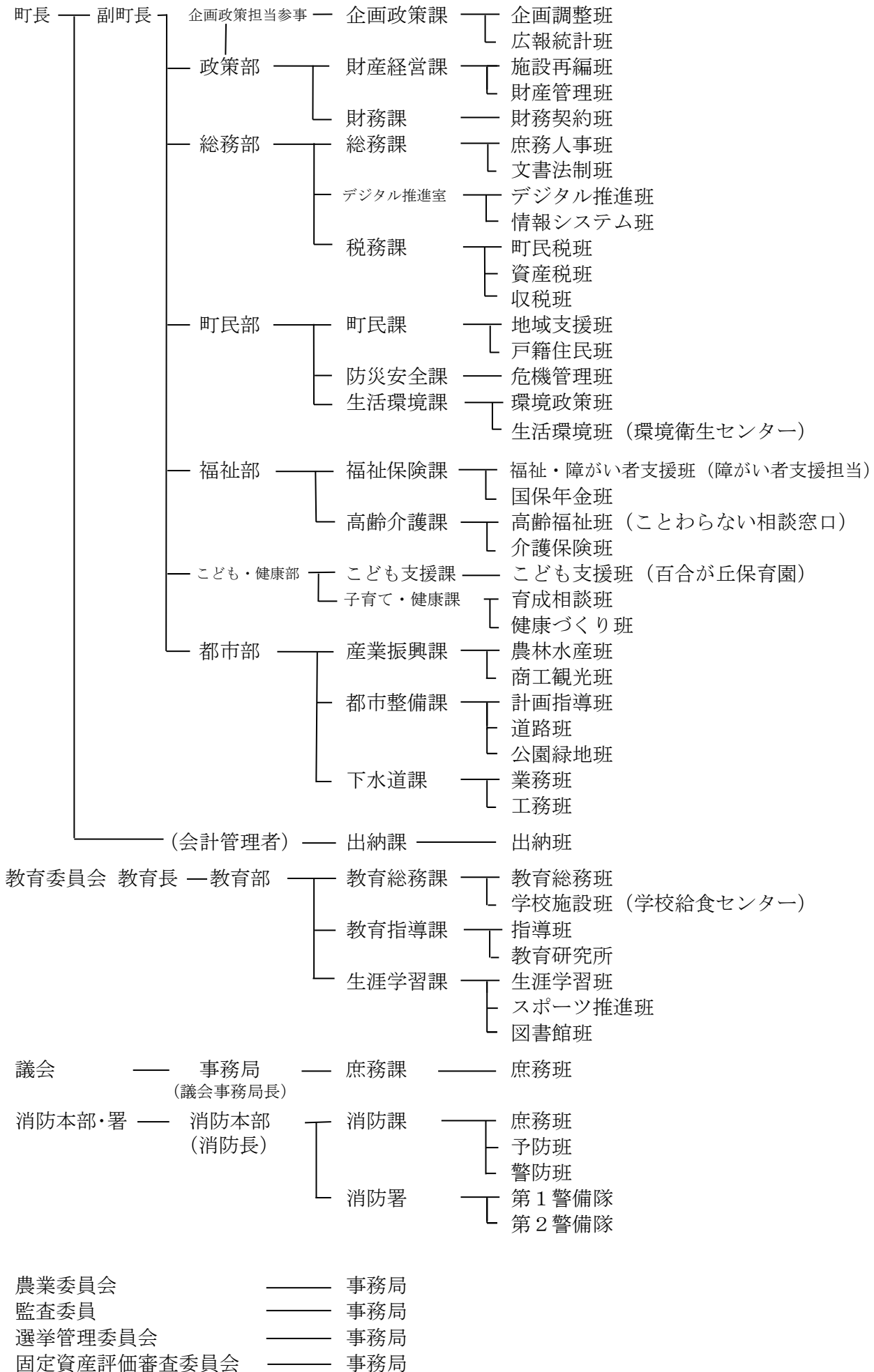
No.	施設	所在地	電話
1	大磯警察署二宮駅前交番	二宮833-7	72-0110 (大磯警察署)
2	大磯警察署一色駐在所	百合が丘2-3-12	
3	大磯警察署元町駐在所	二宮1315-13	
4	大磯警察署山西駐在所	山西640-8	

(9) その他

No.	施設	所在地	電話
1	二宮郵便局	二宮400-8	0570-943-373
2	湘南にのみや観光協会	二宮961(町民センター内)	73-1208
3	二宮町商工会	二宮1156-4	71-1082
4	二宮町商店連合協同組合	二宮1156-4(二宮町商工会館内)	71-9966

(令和8年3月1日現在)

6. 行政組織図



資料：企画政策課(令和7年4月1日現在)