

社会資本総合整備計画 社会資本整備総合交付金

令和03年01月08日

|            |                                       |     |   |     |   |   |   |   |           |   |                          |   |   |
|------------|---------------------------------------|-----|---|-----|---|---|---|---|-----------|---|--------------------------|---|---|
| 計画の名称      | 環境保全による美しいまちづくり（第3期）（重点計画）            |     |   |     |   |   |   |   |           |   |                          |   |   |
| 計画の期間      | 令和03年度～令和07年度（5年間）                    |     |   |     |   |   |   |   | 重点配分対象の該当 | ○ |                          |   |   |
| 交付対象       | 二宮町                                   |     |   |     |   |   |   |   |           |   |                          |   |   |
| 計画の目標      | 下水道整備を行い、安全・安心、快適な暮らしを実現し、良好な環境を創造する。 |     |   |     |   |   |   |   |           |   |                          |   |   |
| 全体事業費（百万円） | 合計（A+B+C+D）                           | 800 | A | 800 | B | 0 | C | 0 | D         | 0 | 効果促進事業費の割合 C / (A+B+C+D) | 0 | % |

| 番号 | 計画の成果目標（定量的指標）                    |                |       |       |
|----|-----------------------------------|----------------|-------|-------|
|    | 定量的指標の定義及び算定式                     | 定量的指標の現況値及び目標値 |       |       |
|    |                                   | 当初現況値          | 中間目標値 | 最終目標値 |
|    |                                   | R3当初           | R5末   | R7末   |
| 1  | 下水道処理人口普及率を89%（R3）から92%（R7）に増加させる |                |       |       |
|    | 下水道処理人口普及率                        | 89%            | 90%   | 92%   |
|    | 下水道を利用できる人口（人）/総人口（人）             |                |       |       |
|    |                                   |                |       |       |
|    |                                   |                |       |       |
|    |                                   |                |       |       |
|    |                                   |                |       |       |
|    |                                   |                |       |       |
|    |                                   |                |       |       |

|     |           |   |          |   |          |   |            |   |            |   |           |   |
|-----|-----------|---|----------|---|----------|---|------------|---|------------|---|-----------|---|
| 備考等 | 個別施設計画を含む | - | 国土強靱化を含む | - | 定住自立圏を含む | - | 連携中枢都市圏を含む | - | 流域水循環計画を含む | - | 地域再生計画を含む | - |
|-----|-----------|---|----------|---|----------|---|------------|---|------------|---|-----------|---|

A 基幹事業

| 基幹事業(大)              | 番号      | 事業種別 | 地域種別 | 交付対象 | 直接間接 | 事業者 | 種別1    | 種別2 | 要素となる事業名<br>(事業箇所) | 事業内容<br>(延長・面積等) | 市区町村名/<br>港湾・地区名 | 事業実施期間(年度) |     |     |     |     | 全体事業費<br>(百万円) | 費用<br>便益比 | 個別施設計画<br>策定状況 |
|----------------------|---------|------|------|------|------|-----|--------|-----|--------------------|------------------|------------------|------------|-----|-----|-----|-----|----------------|-----------|----------------|
|                      |         |      |      |      |      |     |        |     |                    |                  |                  | R03        | R04 | R05 | R06 | R07 |                |           |                |
| 一体的に実施することにより期待される効果 |         |      |      |      |      |     |        |     |                    |                  |                  |            |     |     |     |     |                |           |                |
| 備考                   |         |      |      |      |      |     |        |     |                    |                  |                  |            |     |     |     |     |                |           |                |
| 下水道事業                | A07-001 | 下水道  | 一般   | 二宮町  | 直接   | 二宮町 | 管渠(汚水) | 新設  | 汚水枝線整備事業           | 汚水枝線整備 L=6.0km   | 二宮町              |            |     |     |     |     | 800            | -         |                |
|                      |         |      |      |      |      |     |        |     |                    |                  | 小計               |            |     |     |     |     | 800            |           |                |
|                      |         |      |      |      |      |     |        |     |                    |                  | 合計               |            |     |     |     |     | 800            |           |                |
|                      |         |      |      |      |      |     |        |     |                    |                  |                  |            |     |     |     |     |                |           |                |
|                      |         |      |      |      |      |     |        |     |                    |                  |                  |            |     |     |     |     |                |           |                |
|                      |         |      |      |      |      |     |        |     |                    |                  |                  |            |     |     |     |     |                |           |                |
|                      |         |      |      |      |      |     |        |     |                    |                  |                  |            |     |     |     |     |                |           |                |
|                      |         |      |      |      |      |     |        |     |                    |                  |                  |            |     |     |     |     |                |           |                |
|                      |         |      |      |      |      |     |        |     |                    |                  |                  |            |     |     |     |     |                |           |                |
|                      |         |      |      |      |      |     |        |     |                    |                  |                  |            |     |     |     |     |                |           |                |

交付金の執行状況

(単位：百万円)

|                                    | R3   | R4   | R5 |  |  |
|------------------------------------|------|------|----|--|--|
| 配分額(a)                             | 39.5 | 42.1 |    |  |  |
| 計画別流用増△減額(b)                       | 0    | 0    |    |  |  |
| 交付額(c = a + b)                     | 39.5 | 42.1 |    |  |  |
| 前年度からの繰越額(d)                       | 0    | 0    |    |  |  |
| 支払済額(e)                            | 39.5 | 42.1 |    |  |  |
| 翌年度繰越額(f)                          | 0    | 0    |    |  |  |
| うち未契約繰越額(g)                        | 0    | 0    |    |  |  |
| 不要額(h = c + d - e - f)             | 0    | 0    |    |  |  |
| 未契約繰越+不要率(i = (g + h) / (c + d) %) | 0    | 0    |    |  |  |
| 未契約繰越+不要率が10%を超えている場合<br>その理由      |      |      |    |  |  |

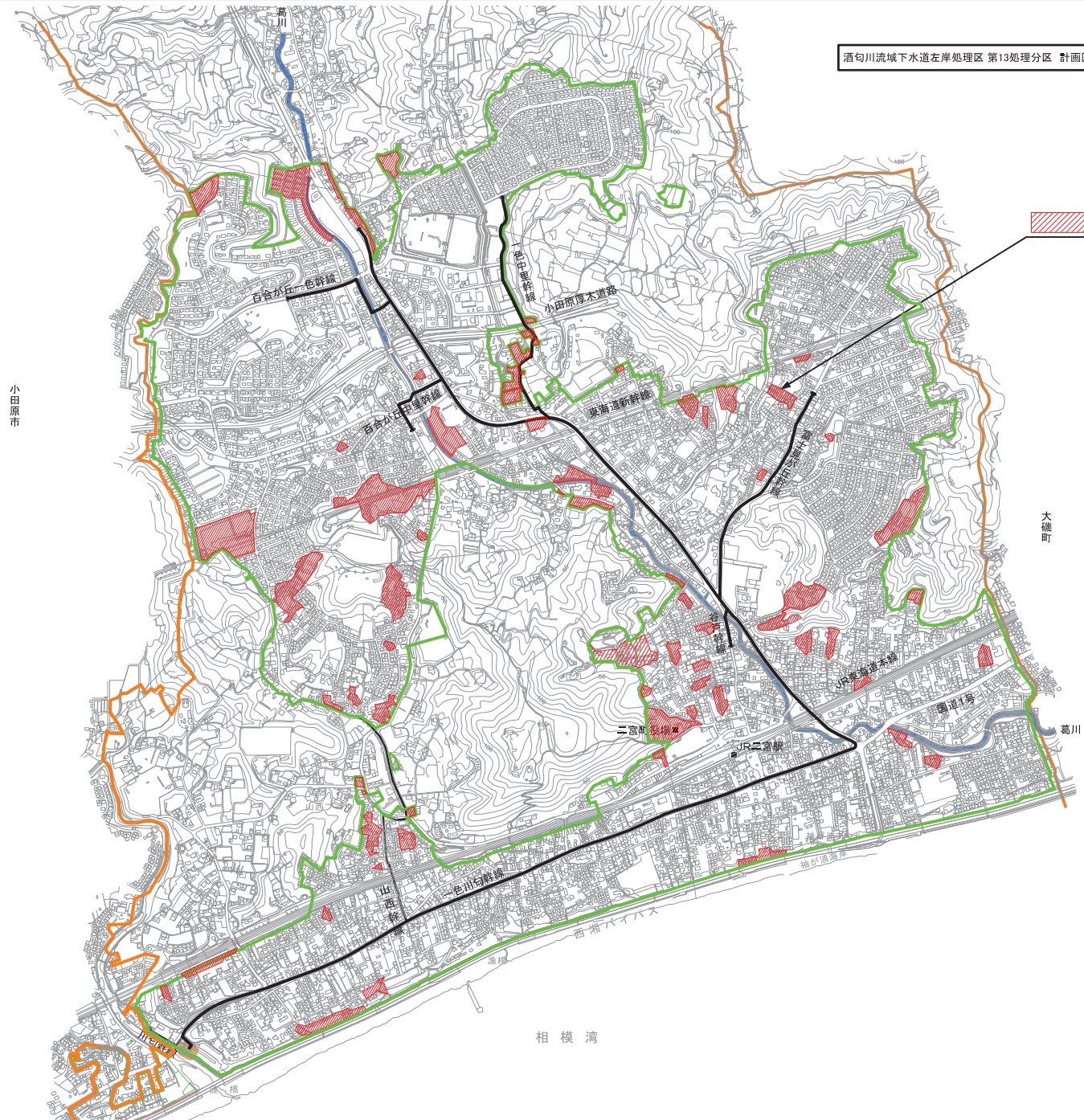
## 事前評価チェックシート

計画の名称： 環境保全による美しいまちづくり（第3期）（重点計画）

| 事 前 評 価  | チェック欄 |
|--|-------|
| I. 目標の妥当性  |       |
| I. 目標の妥当性<br>上位計画等との整合性                                  | ○     |
| I. 目標の妥当性<br>地域の課題への対応（地域の課題と整備計画の目標の整合性）                | ○     |
| II. 計画の効果・効率性  |       |
| II. 計画の効果・効率性<br>整備計画の目標と定量的指標の整合性                       | ○     |
| II. 計画の効果・効率性<br>定量的指標の明瞭性                               | ○     |
| II. 計画の効果・効率性<br>目標と事業内容の整合性                             | ○     |
| II. 計画の効果・効率性<br>事業の効果（要素事業の相乗効果等）の見込みの妥当性               | ○     |
| III. 計画の実現可能性  |       |
| III. 計画の実現可能性<br>円滑な事業執行の環境（事業熟度、住民等の合意形成を踏まえた事業実施の確実性）  | ○     |
| III. 計画の実現可能性<br>地元の機運（住民、民間等の活動・関連事業との連携等による事業効果発現の確実性） | ○     |
|  |       |
|  |       |
|  |       |
|  |       |
|  |       |
|  |       |
|  |       |

|       |                            |      |     |
|-------|----------------------------|------|-----|
| 計画の名称 | 環境保全による美しいまちづくり(第3期)(重点計画) |      |     |
| 計画の期間 | 令和3年度～令和7年度(5年間)           | 交付対象 | 二宮町 |

酒匂川流域下水道左岸処理区 第13処理分区 計画図



A07-001  
污水枝線整備事業



| 凡 例 |               |
|-----|---------------|
|     | 行政区域          |
|     | 下水道法による事業計画区域 |
|     | 既設幹線          |
|     | 污水枝線整備事業      |
|     | 流域下水道接続点      |

小田原市

大磯町

相模湾