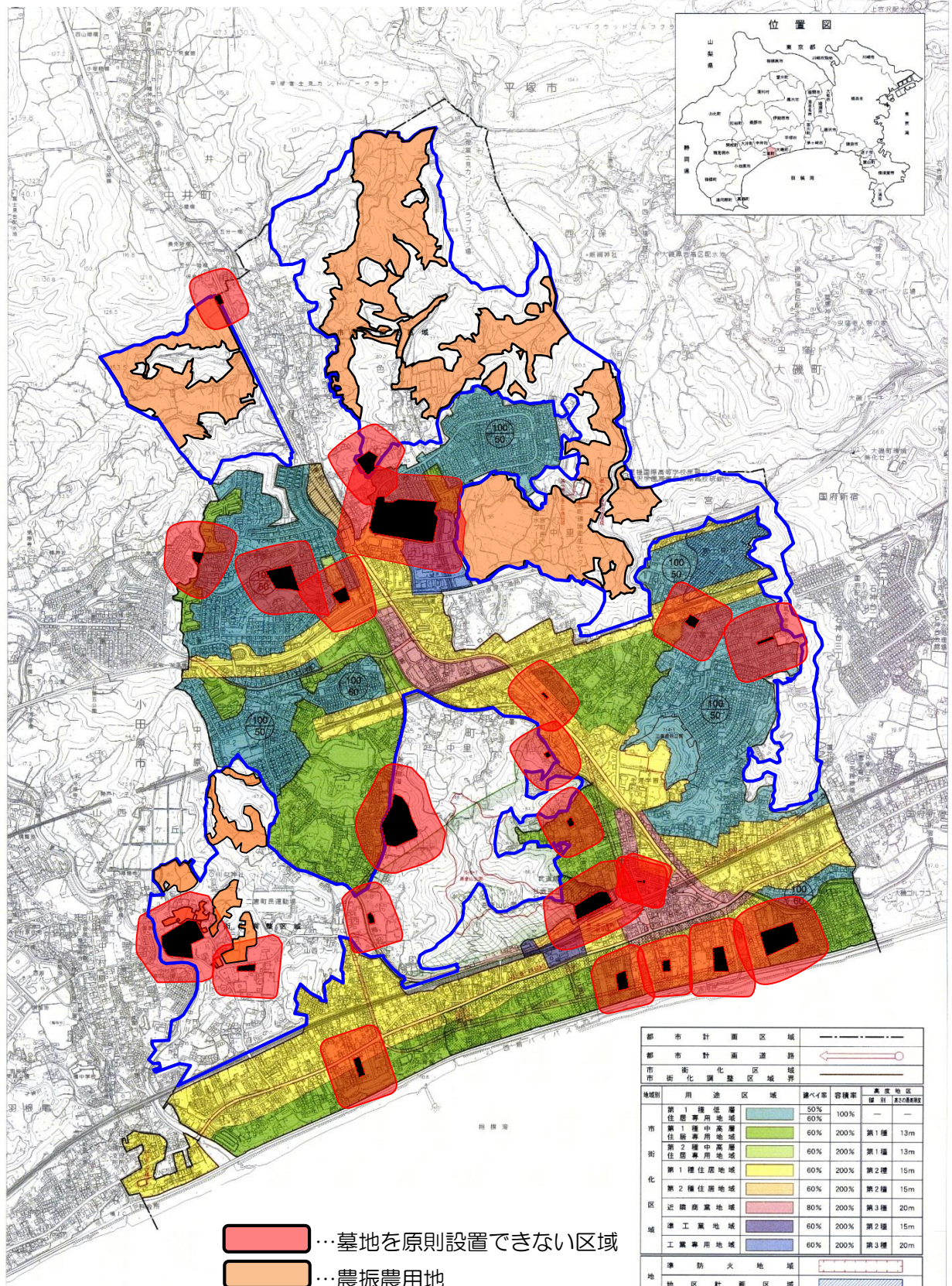


●墓地に係る町内の土地利用規制について



... 墓地を原則設置できない区域  
 ... 農振農用地

○ 路線用途の地域界について  
 1. 路線指定は、路線幅から50メートルとする。(但し、近隣商業地域は30メートルとする。)  
 2. 鉄道の場合は、中心から50メートルとする。

注：この都市計画図は参考図面ですので、詳細については都市計画課でご覧下さい。

都市計画区域		都市計画道路		市街化調整区域	
境界		境界		境界	
地域別	用途区域	建ぺい率	容積率	高度地区	建ぺい率
市	第1種低層住居専用地域	50%	100%	第1種	13m
	第1種中高層住居専用地域	60%	200%	第1種	13m
	第2種中高層住居専用地域	60%	200%	第2種	15m
	第1種住居地域	60%	200%	第2種	15m
街	第2種住居地域	60%	200%	第2種	15m
	近隣商業地域	80%	200%	第3種	20m
区	準工業地域	60%	200%	第2種	15m
	工業専用地域	60%	200%	第3種	20m
地域指定	準防火地域				
	地区計画区域				
指定	景観山風致地区	建ぺい率	高さ制限	景観山風致地区との関係	
	第1種風致地区	20%以下	8m以下	3m以上	2m以上
	第4種風致地区	40%以下	15m以下	1.5m以上	1m以上

備考：(100) 上段容積率(%)  
 (50) 下段建ぺい率(%)