

3. 町内の現況について

当町は、神奈川県西南部に位置し、東は大磯町、北は中井町、西は中村川を挟んで小田原市に面しています。形状は、おおよそ三角形で、南部は東西の幅 3.3 k m、北に進むにしたがって狭くなり、南北は 3.8 k m、総面積 9.08 k m²の県内で 3 番目に小さな面積です。

(1) 町の規模について

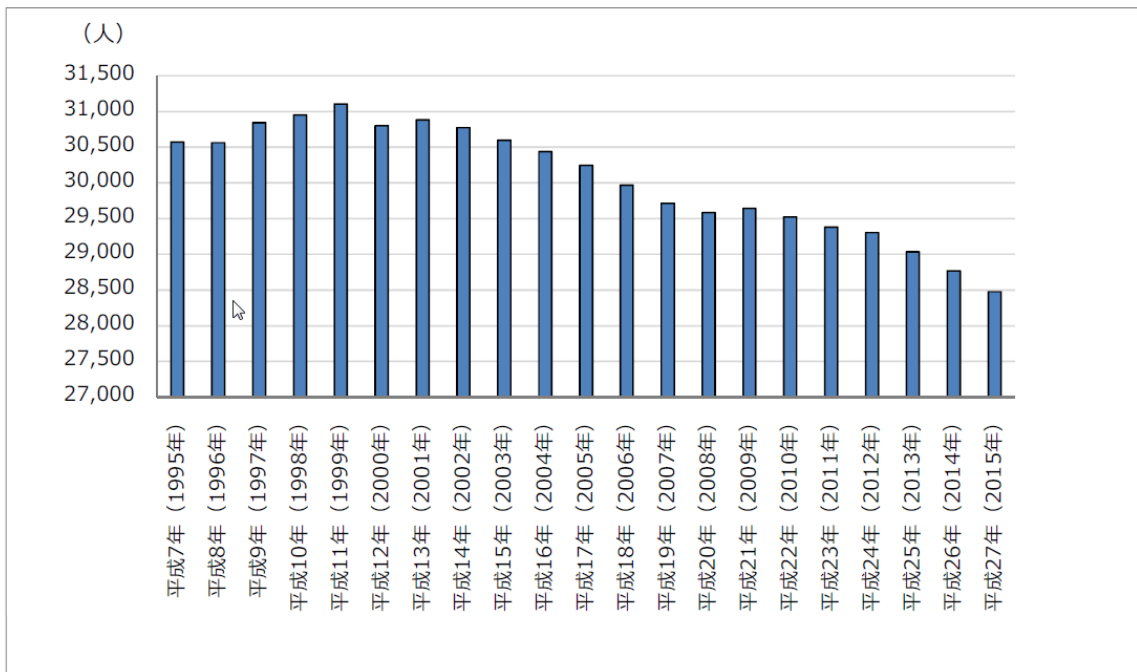
面積：9.08 k m²（市街化区域：434ha、市街化調整区域：474ha）

人口：28,284 人（平成 28 年 8 月 1 日現在）

(2) 人口の動向について（出典：「二宮町人口ビジョン」より）

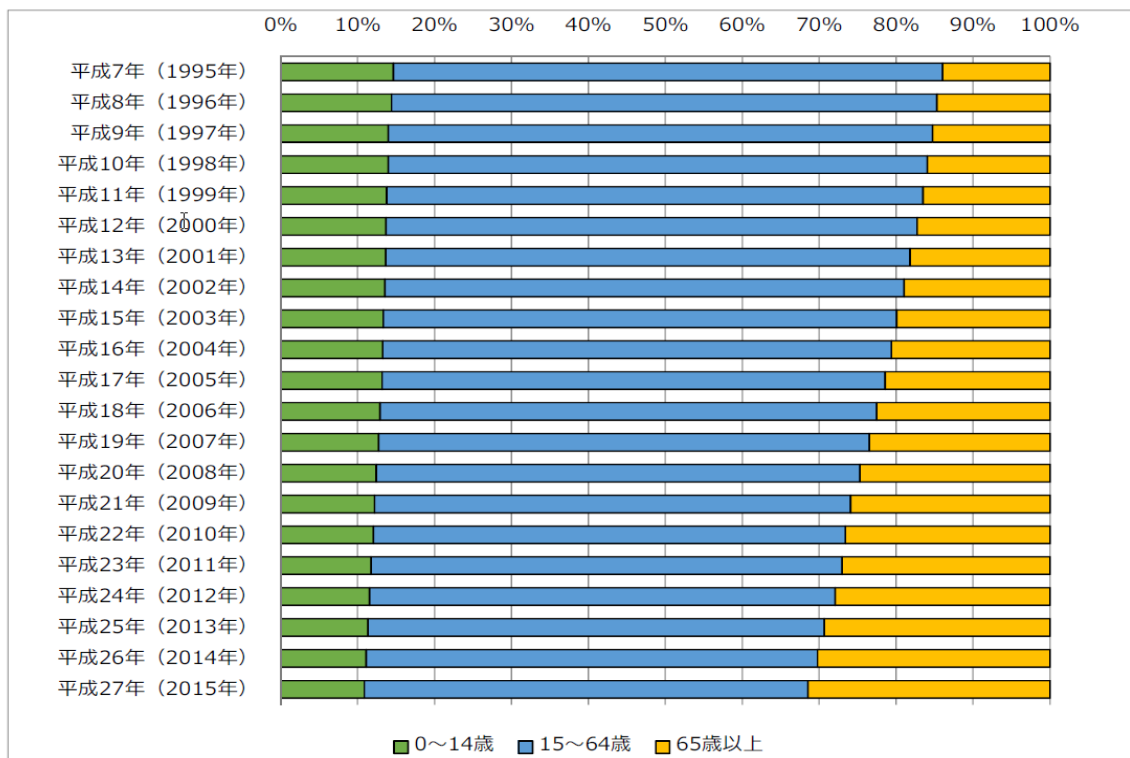
（現在までの人口推移）

①総人口の推移



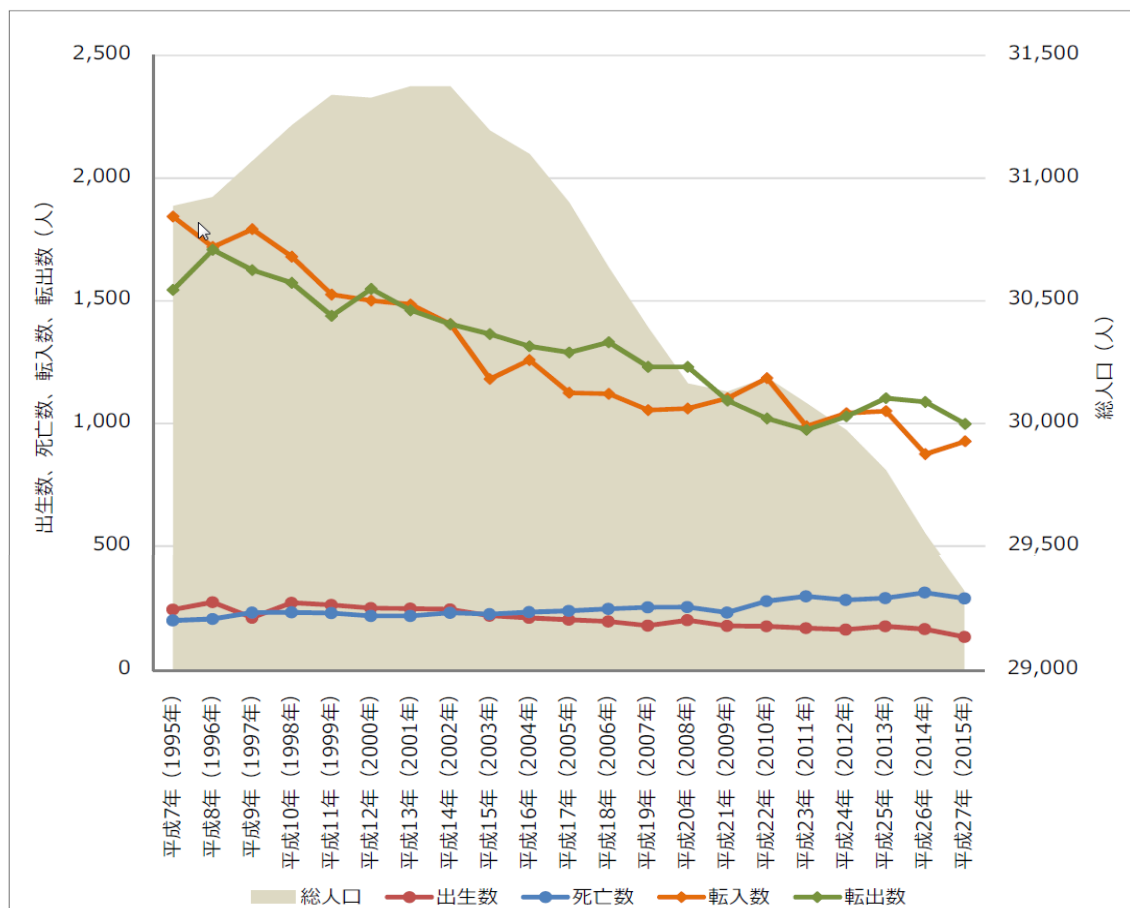
出典：国勢調査、平成 7,12,17,22 年以外は神奈川県人口統計調査
（二宮町統計書より）

②年齢3区分別人口割合の推移



出典：住民基本台帳に基づく人口、人口動態及び世帯数調査（総務省統計局）

③出生数、死亡数、転入数、転出数の推移



出典：住民基本台帳に基づく人口、人口動態及び世帯数調査（総務省統計局）