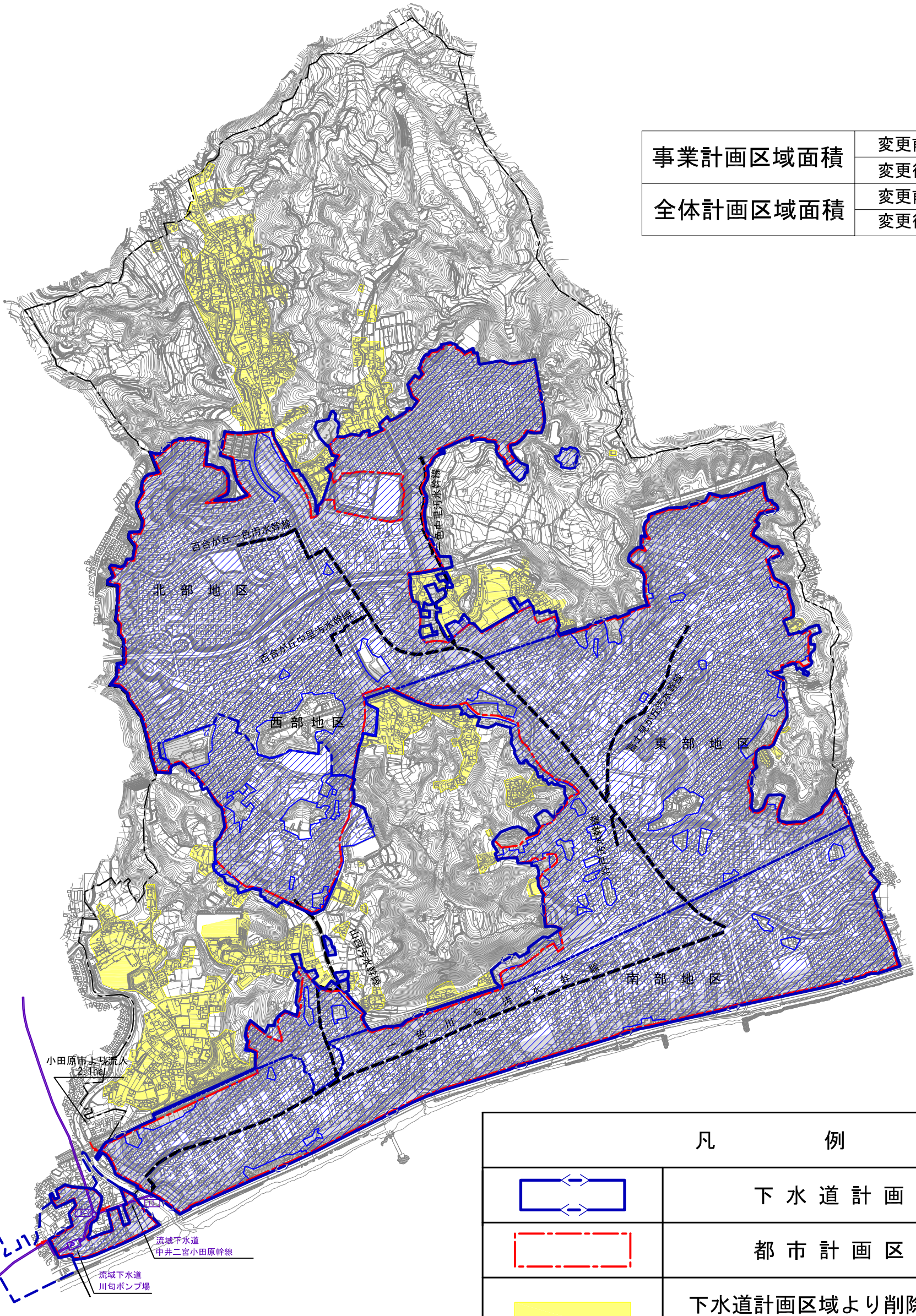
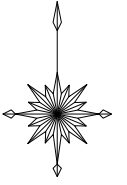


# 酒匂川流域関連二宮公共下水道 下水道計画一般図（污水）



事業計画区域面積	変更前	448.6ha
	変更後	449.0ha
全体計画区域面積	変更前	525.7ha
	変更後	449.0ha

凡 例	
	下水道計画区域
	都市計画区域界
	下水道計画区域より削除される区域 (浄化槽による排水区域)
	既に設置された公共下水道により 下水の排除が可能である区域 (R5.4月時点)

小田原市より流入  
(2:16@)

流域下水道  
中井二宮小田原幹線

流域下水道  
川匂ポンプ場

流域下水道  
中井二宮小田原幹線