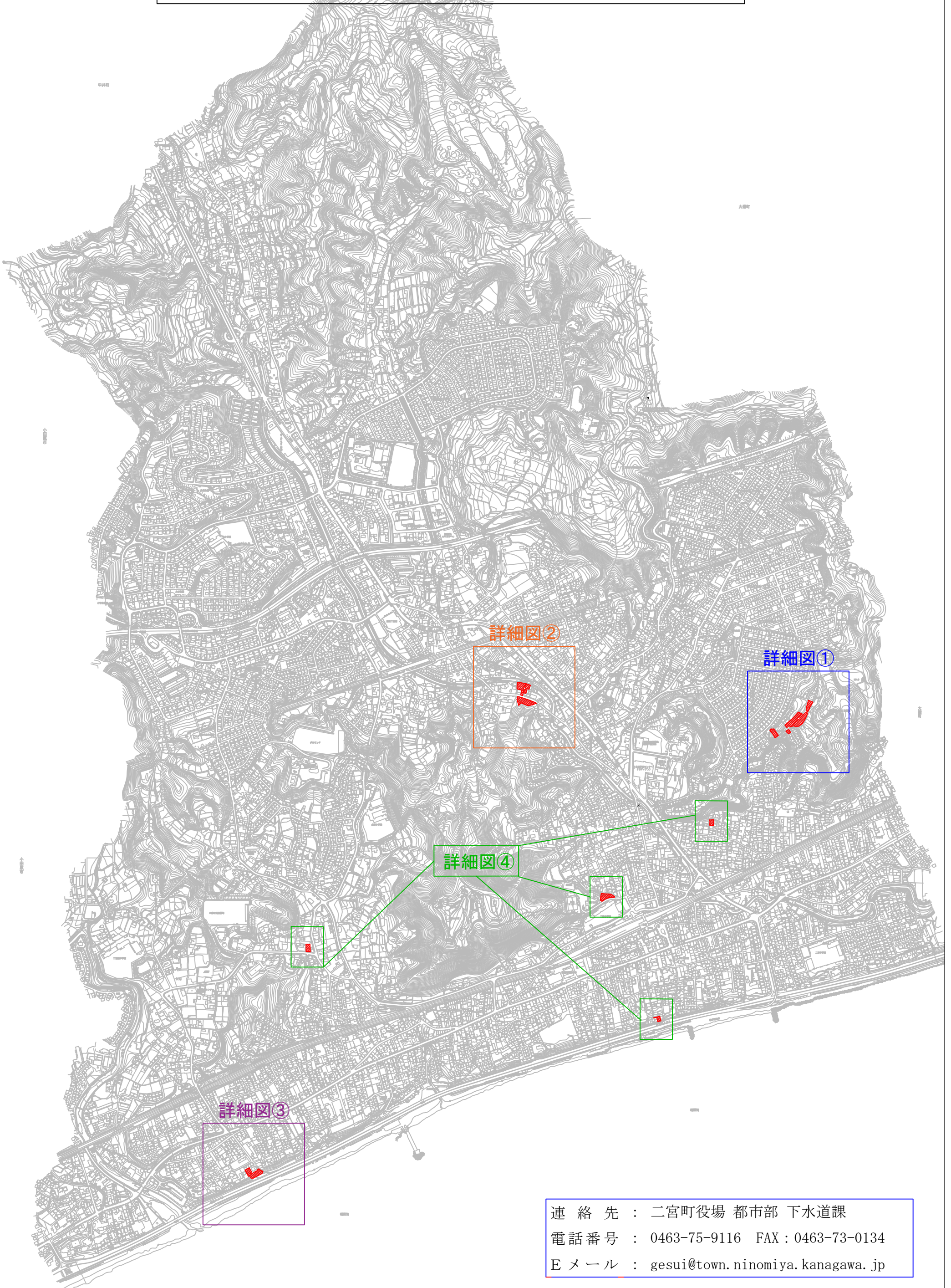


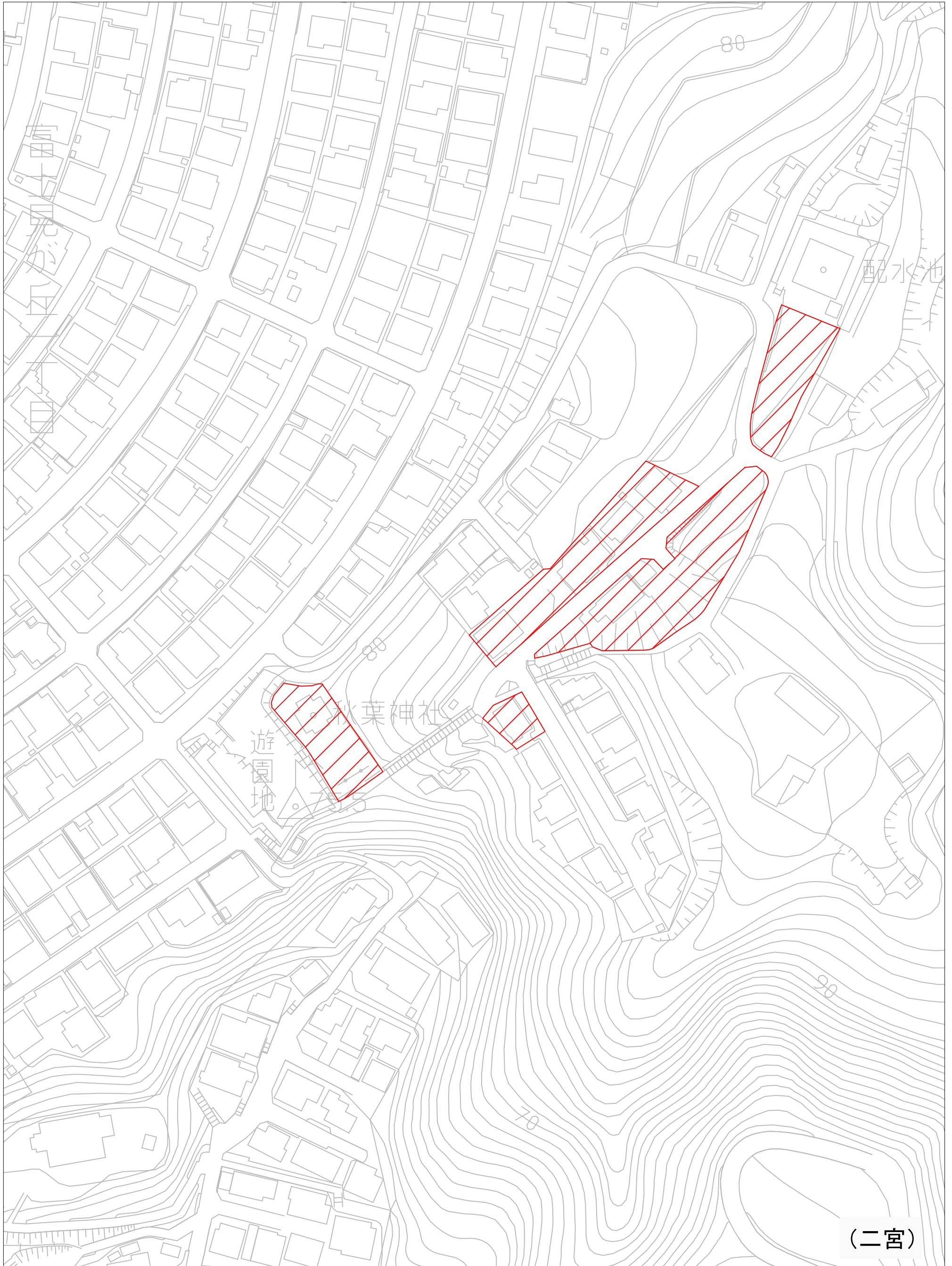
# 令和8年度 公共下水道供用開始区域 (全体図)



連絡先 : 二宮町役場 都市部 下水道課  
電話番号 : 0463-75-9116 FAX : 0463-73-0134  
Eメール : gesui@town.ninomiya.kanagawa.jp

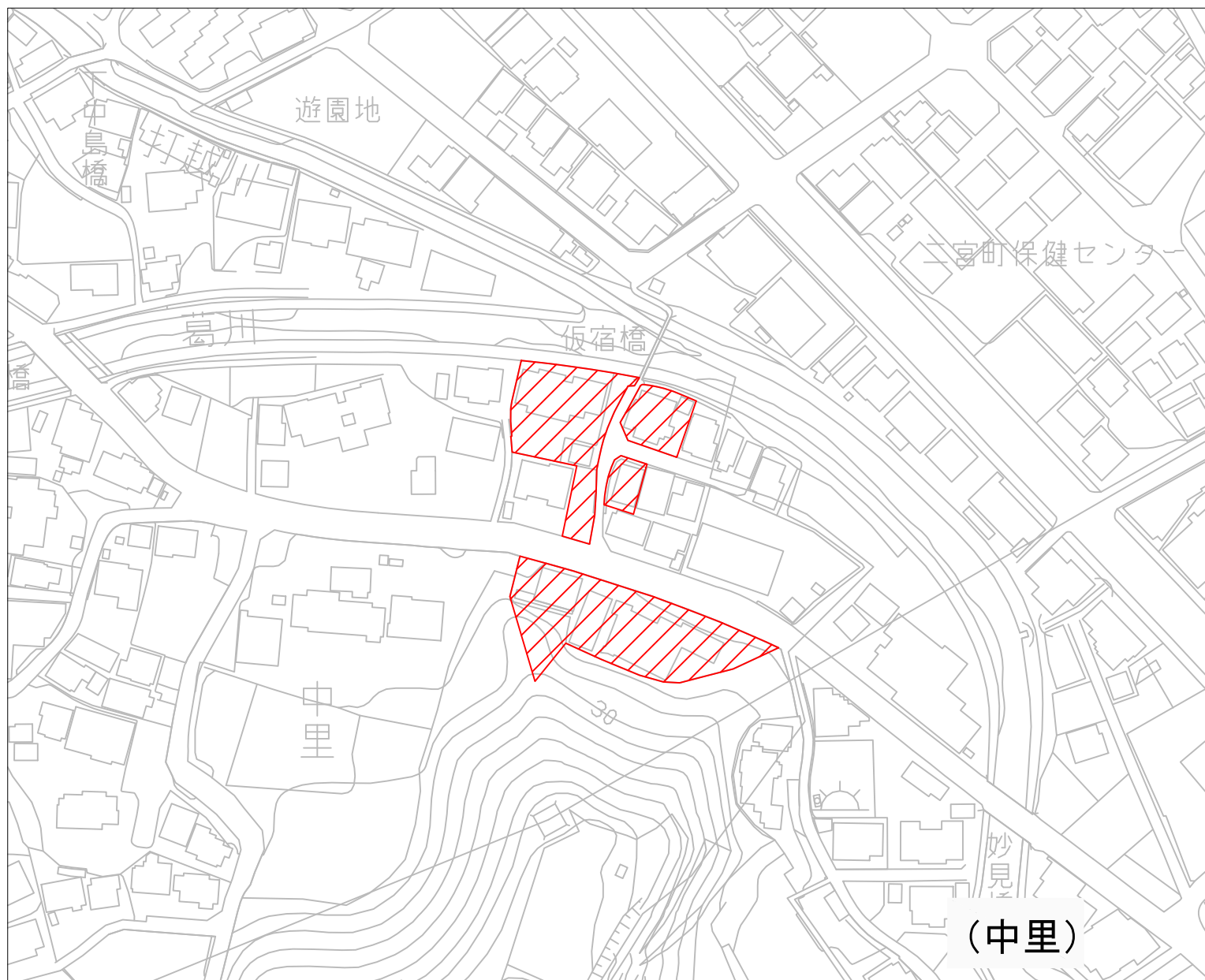
令和8年度 公共下水道供用開始区域図  
(詳細図)

詳細図①

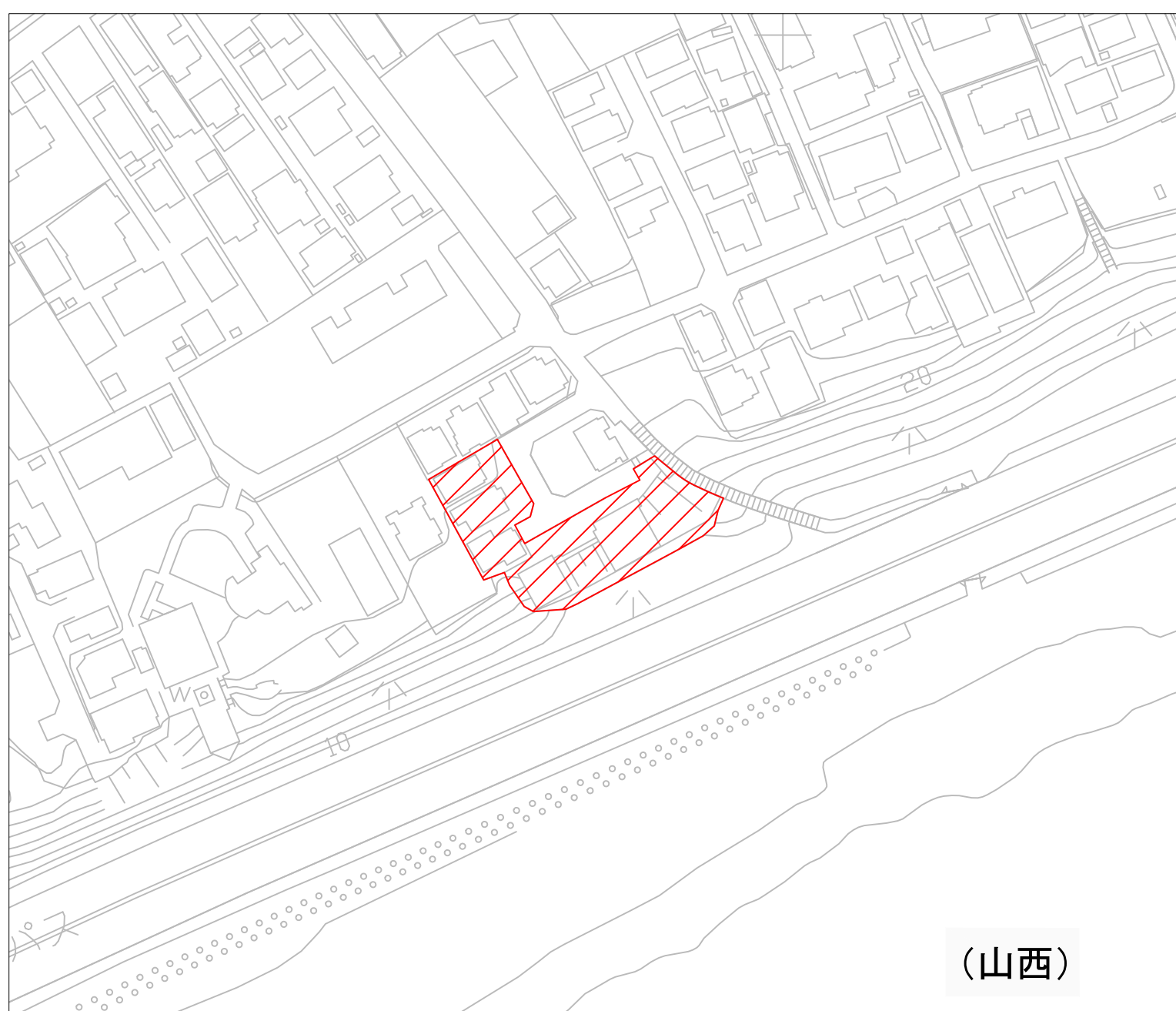


令和8年度 公共下水道供用開始区域図  
(詳細図)

詳細図②



詳細図③



令和8年度 公共下水道供用開始区域図  
(詳細図)

詳細図④

