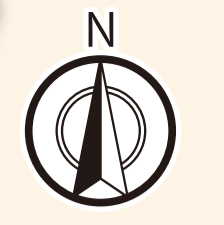


内水氾濫・土砂災害



■内水氾濫(雨水出水浸水想定区域)
 作成: 二宮町
 前提条件: 流域全体に総雨量168.5mm、ピーク時の1時間に153.0mmの降雨
 なお、前提となる降雨を超える規模の降雨、洪水(河川の破壊または越水による氾濫等)、高潮を考慮していません

■土砂災害
 作成: 神奈川県
 土砂災害警戒区域等(令和6年7月26日告示まで)

土砂災害警戒区域等: 神奈川県が作成したデータに基づき、令和7年8月時点にて作成しました。最新の情報は「神奈川県土砂災害情報ポータル」をご確認ください。

問合せ先 二宮町防災安全課
 0463-71-3319 (直通)

水害ハザードマップ

このハザードマップは、【内水氾濫・土砂災害・洪水・高潮】の被害が想定される区域を示しています。避難の参考としてください。
 ※想定区域外でも浸水等が発生する場合や、想定される浸水深が実際の浸水深と異なる場合があります。

- 施設等凡例**
- 広域避難所
 - 広域避難場所
 - 一時避難場所
 - 福祉避難所
 - 避難所危険箇所
 - 水位観測所
 - 河川カメラ
 - 二宮町役場
 - 交番・駐在所
 - 消防署・消防団
 - 過去の浸水箇所
 - 地区境界
 - 主要道路

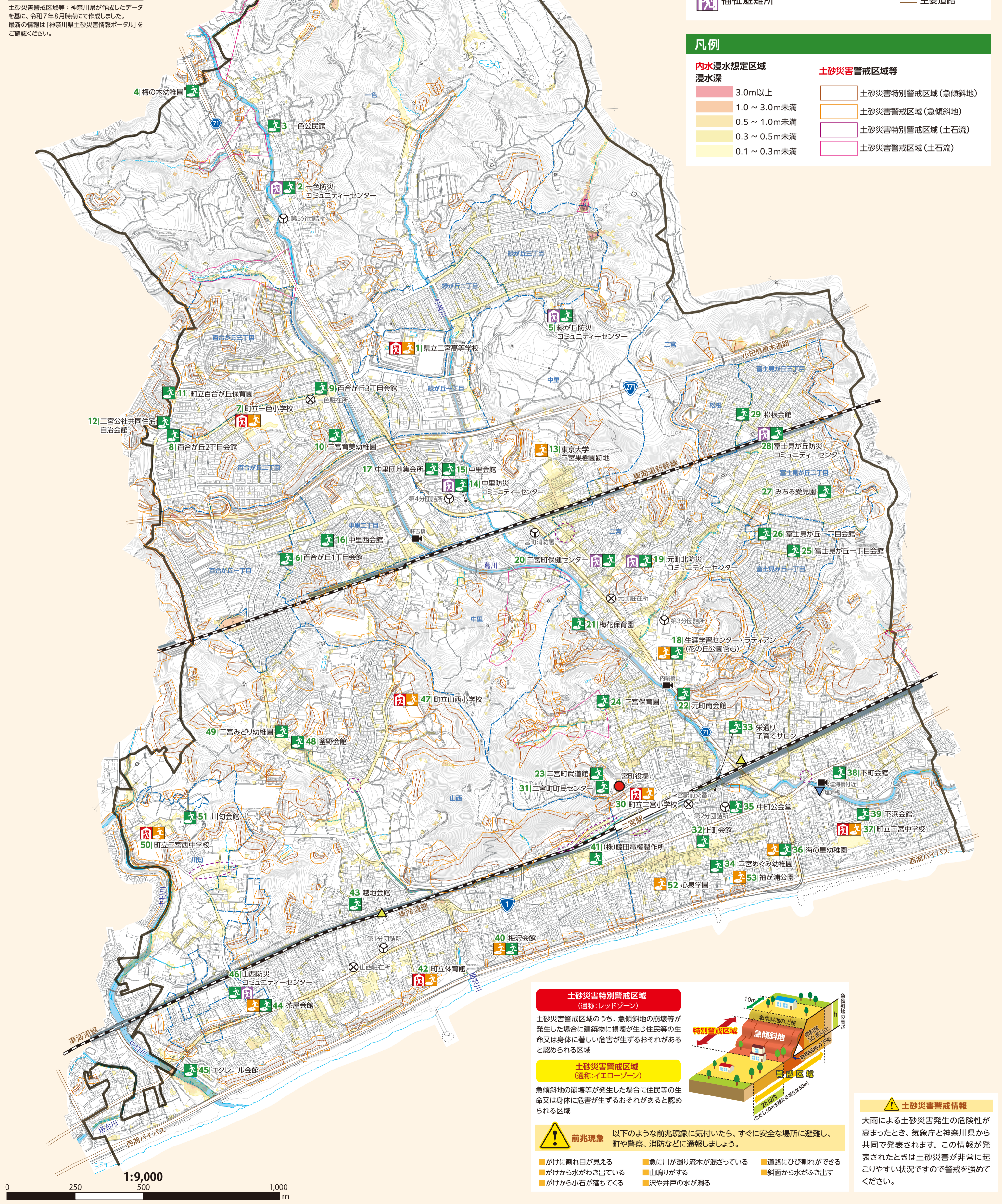
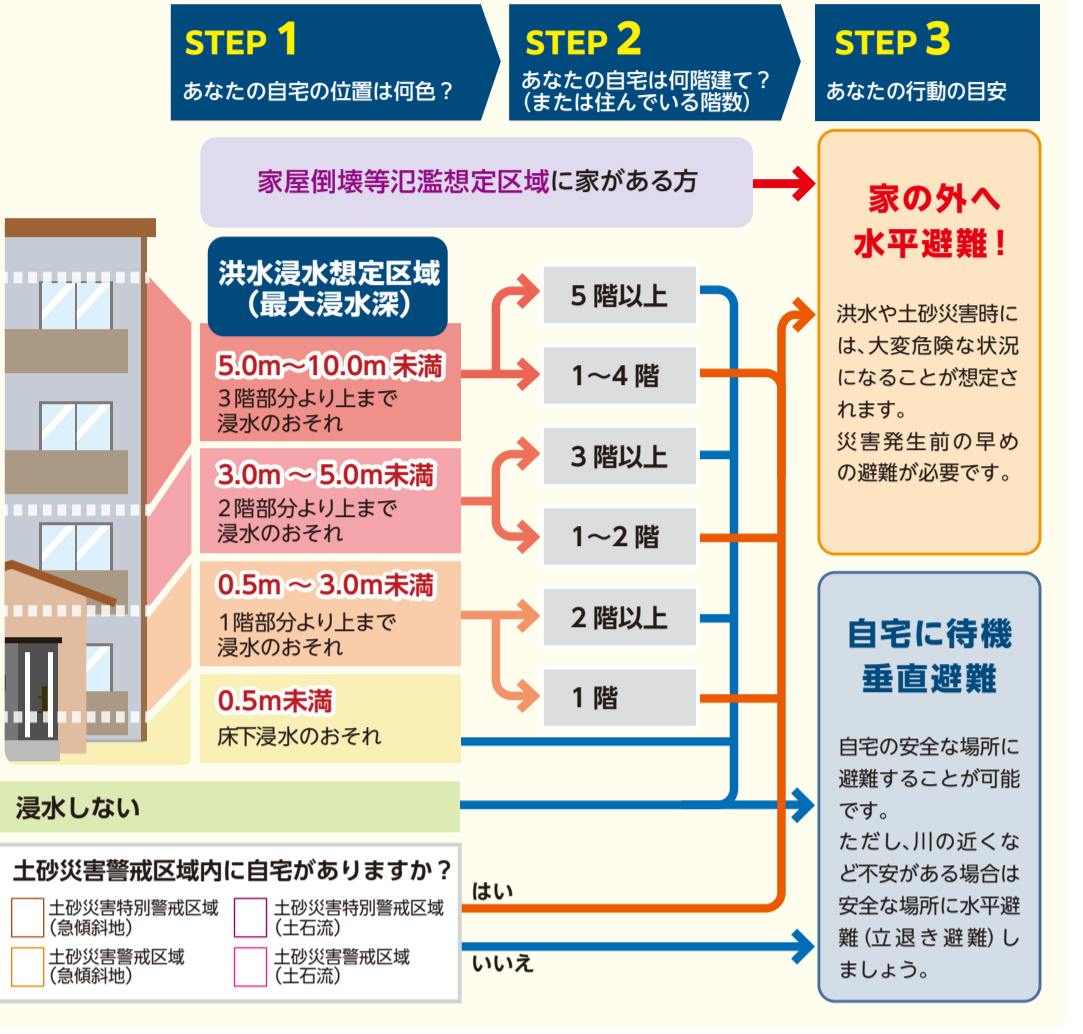
- 凡例**
- 内水浸水想定区域 浸水深**
- 3.0m以上
 - 1.0~3.0m未満
 - 0.5~1.0m未満
 - 0.3~0.5m未満
 - 0.1~0.3m未満
- 土砂災害警戒区域等**
- 土砂災害特別警戒区域(急傾斜地)
 - 土砂災害警戒区域(急傾斜地)
 - 土砂災害警戒区域(土石流)
 - 土砂災害警戒区域(土石流)

避難所等一覧

避難が必要な場合は、災害の種類に対応した避難場所(一時避難場所・広域避難場所)へ避難してください。
 ※広域避難所及び福祉避難所のうち★は指定避難場所(法指定)、広域避難場所のうち★は指定緊急避難場所(法指定)を示します。

No.	避難所名称	広域避難所	福祉避難所	一時避難場所	指定緊急避難場所
1	県立二宮高等学校	★			
2	一色防火コミュニティセンター	★			
3	一色公民館	★			
4	梅の木幼稚園			●	
5	緑が丘防火コミュニティセンター	★			
6	百合が丘1丁目会館			●	
7	町立一色小学校			●	
8	百合が丘2丁目会館			●	
9	百合が丘3丁目会館			●	
10	二宮育英幼稚園			●	
11	町立百合が丘保育園			●	
12	二宮公社共同住宅自治会館			●	
13	東京大学二宮東樹園跡地			●	
14	中里防火コミュニティセンター	★			
15	中里会館			●	
16	中里西会館			●	
17	中里団地集会所			●	
18	生涯学習センター・ラ・アン(花の丘公園内)	★			
19	元町北防災コミュニティセンター	★			
20	二宮町保健センター	★			
21	梅花保育園			●	
22	元町南会館			●	
23	二宮町武蔵館			●	
24	二宮保育園			●	
25	富士見が丘1丁目会館			●	
26	富士見が丘2丁目会館			●	
27	みちる児童園			●	
28	富士見が丘防火コミュニティセンター	★			
29	松根会館			●	
30	町立二宮小学校			●	
31	二宮町民センター	★			
32	上町会館			●	
33	栄通り子育てサロン			●	
34	二宮めぐみ幼稚園			●	
35	中町公会堂			●	
36	海の星幼稚園			●	
37	町立二宮中学校			●	
38	下町会館			●	
39	下浜会館			●	
40	梅沢会館			●	
41	(株)藤田電機製作所	★			
42	町立体育館	★			
43	越地会館			●	
44	茶屋会館			●	
45	エクレール会館			●	
46	山西防火コミュニティセンター	★			
47	町立山西小学校			●	
48	釜野会館			●	
49	二宮めぐみ幼稚園			●	
50	町立二宮西中学校			●	
51	川口会館			●	
52	心家学園			●	
53	榎が浦公園			●	

下記のSTEP1~3をハザードマップで確認し、大雨時における歩行の目安を確認しましょう。
 ※ここに示すのは、大雨時に取るべき行動であり、絶対的なものではありません。身の危険を感じたら命を守る行動を取ってください。



■洪水
 作成: 神奈川県
 令和元年12月20日指定
 対象河川: 葛川、中村川
 前提条件: 想定最大規模降雨による洪水

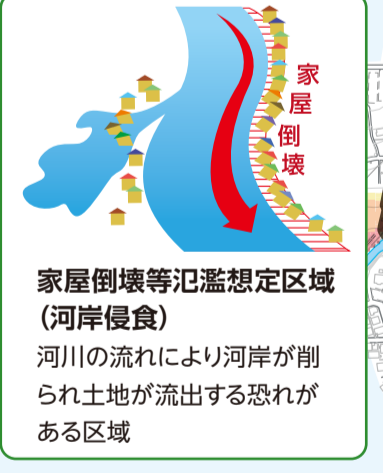
●葛川流域の24時間総雨量...336mm
 ●中村川流域の24時間総雨量...335mm

なお、前提となる降雨を超える規模の降雨、他河川の洪水、高潮及び内水による氾濫を考慮していません

■高潮
 作成: 神奈川県
 令和3年8月
 前提条件: 国内観測史上最大サイズの台風が、沿岸に最悪の被害を与える経路で襲来した場合

●想定台風...中心気圧910hpa(室戸台風)、最大旋風風速半径75km(伊勢湾台風)、移動速度73km/h(伊勢湾台風)

- 凡例**
- 洪水浸水想定区域 浸水深
- 3.0m~5.0m未満
 - 0.5~3.0m未満
 - 0.5m未満
- 令和6年台風10号による葛川浸水範囲
 - 家屋倒壊等氾濫想定区域(河岸侵食)



- 凡例**
- 高潮浸水想定区域 浸水深
- 3.0m~5.0m未満
 - 1.0m~3.0m未満
 - 0.5m~1.0m未満
 - 0.3m~0.5m未満
 - 0.01m~0.3m未満
- 家屋倒壊等氾濫想定区域(氾濫流)
 - 家屋倒壊等氾濫想定区域(越波)

