

「富士見が丘老人憩の家」建替えにともなう
「富士見が丘田代公園」の工事説明会
(工事着手と工事内容の変更について)

令和5年6月17日(土) 午前10時30分～12時00分 富士見が丘児童館

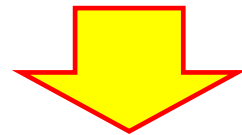
工事概要

事業者	神奈川県中郡二宮町二宮961 二宮町長 村田 邦子
土地の所在	二宮町富士見が丘二丁目1951-1・1963-21・1963-22の各一部
面積	2870.35㎡
状況	市街化区域(用途地域:第一種低層住居専用地域)
整備内容	地区集会施設の建設、約200㎡平屋建て(予定)
造成工事の内容	土砂の外部搬出と既存擁壁の部分撤去、法面の切り下げ、一部コンクリート吹付

前回(11月27日説明会)からの変化点

周辺地域の安全性向上のため

レッドゾーン(土砂災害特別警戒区域)の指定を解除します
→「擁壁の築造＋盛土」を止め、切土(削り)のみで敷地造成を行います(一部、コンクリート吹付)



公園敷地に不整形や段差が生じます

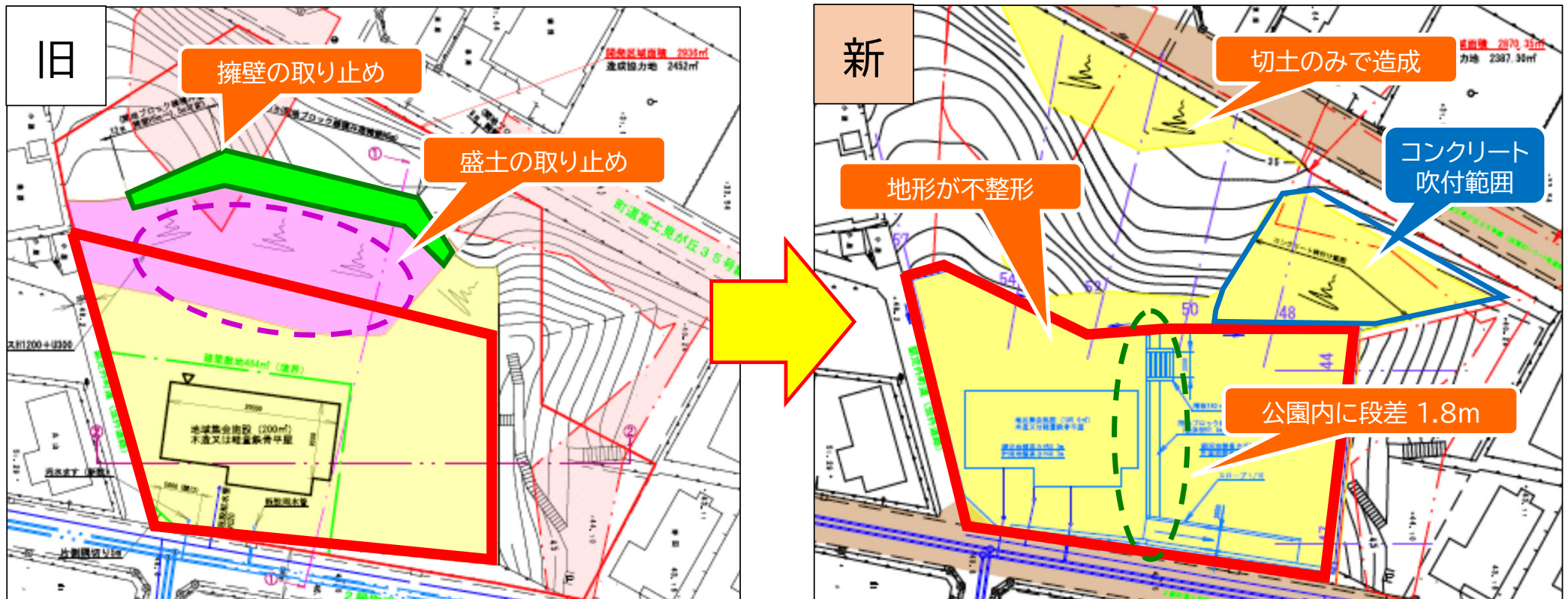
前回(11月27日説明会)からの変化点

項目	旧	新
安全性の証明	「擁壁の安全性」を証明すること	「がけの安全性」を証明すること
神奈川県への手続き	<ul style="list-style-type: none"> ・開発許可(不要の確認) ・工作物建築確認申請 	<ul style="list-style-type: none"> ・開発許可(不要の確認) ・土砂災害特別警戒区域等の指定の解除
敷地形状	整形地	不整形地＋段差 (スロープと階段設置)

済

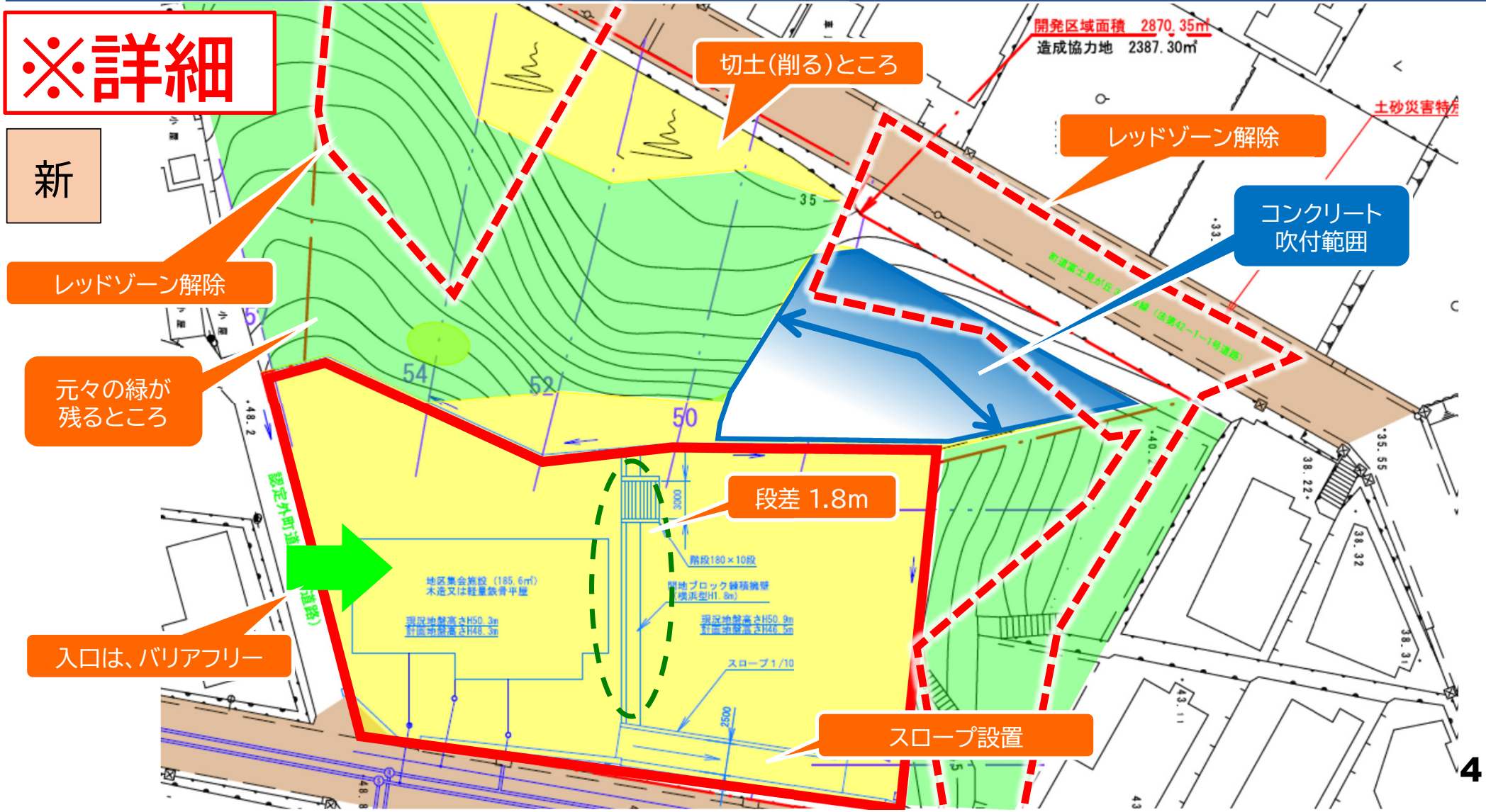
手続受理

変化点(平面図)

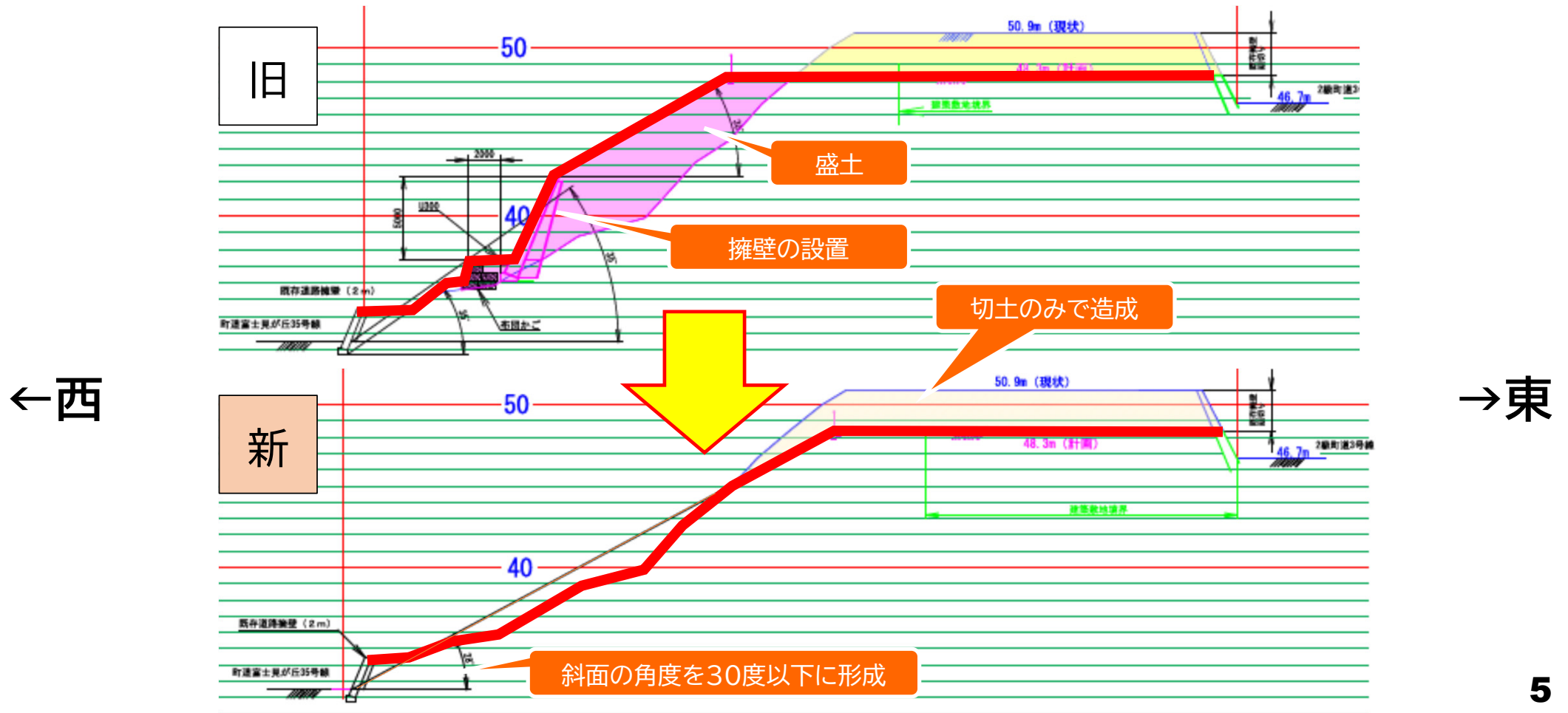


※詳細

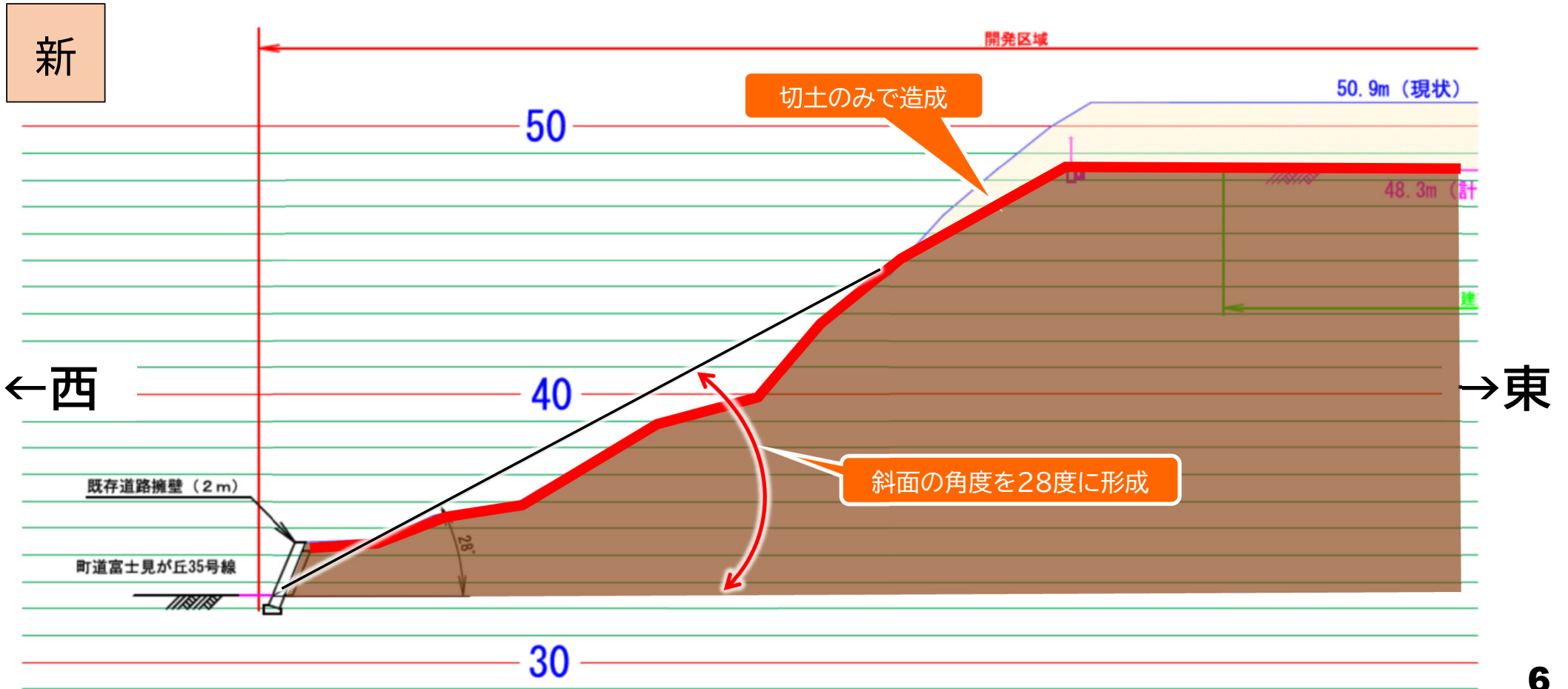
新



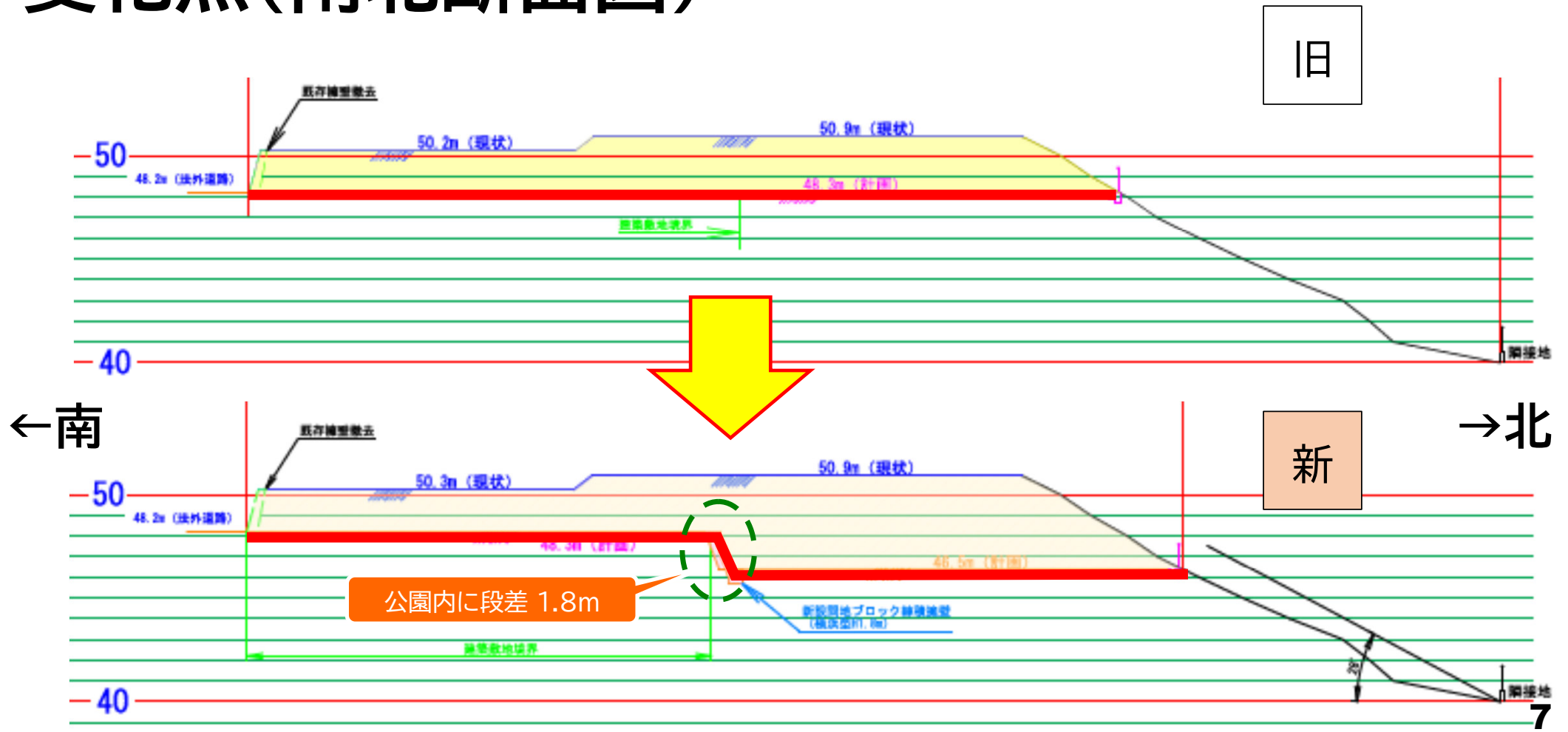
変化点(東西断面図)



※詳細



変化点(南北断面図)



工事の工程(イメージ)

※ 詳細は各委託・施工業者決定後の協議によります。

工種	令和5年度						令和6年度													
	4月	5月	6月	7月	8月	9月	10月	11月	12月	1月	2月	3月	4月	5月	6月	7月	8月	9月		
建築設計・施工							設計						建築工事			建物外構				
樹木調査・ 剪定・伐採			剪定・伐採					(建築) 説明会												
敷地造成				敷地造成			公園外構(フェンス・U字溝等)													
防災行政無線							移設													

工事期間について

公園を利用できない期間（予定）

令和5年7月中旬～令和6年9月

※休工期間がありますが安全対策や整地が十分できないため
利用を止めさせていただきます。

工事時間：月曜日～土曜日

8時30分～17時00分（日没程度）

ご不便やご迷惑をお掛けしますが、地域のみな様には
ご理解ご協力の程
よろしくお願いいたします。

