

令和6年度予算(案)資料

二宮町

令和6年度予算(案)について

令和6年度当初予算は、一般会計と3つの特別会計と企業会計を合わせて178億3,046万1千円とし、前年度と比較すると6億2,601万円の増、増減率はプラス3.6%となりました。

一般会計	93億6,700万円	(前年度比 4.3%増)
特別会計	69億5,694万円	(前年度比 2.5%増)
企業会計	15億 652万1千円	(前年度比 4.8%増)
総 額	178億3,046万1千円	(前年度比 3.6%増)

《ポイント》

【誰もが安心して暮らせるまちづくり】

いつ起こるか分からない災害から、町民の皆さまの安全・安心を確保するため、役場新庁舎の建設を進めると共に、「みんなの居場所づくり」をコンセプトにラディアン周辺へ行政機能を集約することで「誰もが集い、憩い、賑わう場所」として整備を進めていきます。

近年、二宮町では、転入者が転出者を上回る「転入超過」が続いています。引き続き、二宮町の魅力を町内外に発信するほか、デジタル化の進展など、社会情勢の変化に柔軟に対応するため、変革を恐れず、より良い未来に向けて、誰もが自分らしく安心して暮らせるまちづくりを町民の皆さまとともに進めていきます。

●自分らしく、いつまでも暮らせるまちづくり

3,495万6千円

- 脱炭素に向けて町民みなで行動するまちづくりの推進
(（仮称）気候市民会議の立ち上げ、地球温暖化対策実行計画(区域施策編)の策定、ゼロカーボンシティの表明)
- ごみ出しが困難な高齢者等への支援(戸別収集の試行)
- タクシーを活用した高齢者移動支援施策の拡充
- 高齢者の健康課題の分析によるフレイル予防の推進
(高齢者の保健事業と介護予防の一体的な実施)
- 特定健康診査受診率向上事業(AIによる対象者選定と、対象者ごとの受診勧奨) 他

●こどもまんなか社会の実現に向けた支援の充実

2億4,038万8千円

- こども家庭センターの設置(妊産婦、子育て世帯、こどもへの一体的相談支援)
- こども医療費助成の対象年齢拡大(18歳まで)
- 多胎児妊婦への妊婦健診(妊婦健診補助の追加)
- 中学校給食費の完全無償化及び小学校給食食材費高騰分の補助
- 山西小学校北棟校舎外壁等大規模改修工事 他

●いつ起こるか分からない災害に備えた環境整備

5億3,074万8千円

- 役場新庁舎の整備(令和5~6年度の継続事業)
(ラディアン・図書館の大規模リニューアル及びホテル跡地活用を合わせた周辺全体で基本設計を策定)
- 消防庁舎大規模改修事業(令和6年~7年度継続事業)
- 災害対応特殊救急自動車の導入
- 個別避難計画の作成推進(地域と連携した避難行動支援) 他

●活力があふれる持続可能なまちへの「変革」

2,295万7千円

- デジタル化推進計画に基づく取り組みの実施
(公式LINE開設、本庁舎窓口キャッシュレス決済の導入、情報弱者対策)
- DX推進に伴うデジタル人材の育成(デジタル庁への職員派遣、県との職員交流)
- 二宮ブランドの知名度アップ及び湘南オリーブオイルの地域団体商標の登録
- 農業振興環境整備の推進(農道拡幅工事) 他

令和6年度 重点施策・事業(案)

表示の予算額に
人件費は含みま
せん(単位:千円)

重点的方針①公共施設の利便性、機能性を高めるまちづくり 368,370

役場新庁舎の整備(令和5～6年度の継続事業)
(ラディアン・図書館の大規模リニューアル及びホテル跡地活用を合わせた周辺全体で基本設計を策定)
消防庁舎大規模改修事業(令和6年～7年度継続事業)
(仮称)富士見が丘公会堂建設事業(令和4～6年度の継続事業)
地域集会施設の耐震性能向上(中里老人憩の家ほか)

重点的方針②子どもの笑顔がかがやく、子育てと教育のまちづくり 240,388

新 こども家庭センターの設置(妊産婦、子育て世帯、こどもへの一体的相談支援)
新 こども医療費助成の対象年齢拡大(18歳まで)
新 多胎児妊婦への妊婦健診(妊婦健診補助の追加)
こども計画の策定(令和5～6年度継続事業)
施設分離型小中一貫教育の推進と施設一体型小中一貫教育校の設置に向けた研究
新 通級指導教室の拡充(一人一人の教育的ニーズに対応する「まなびの教室」の新設)
新 いのちの安全教育の促進(保護者への包括的性教育の研修)
新 中学校給食費の完全無償化及び小学校給食食材費高騰分の補助
新 山西小学校北棟校舎外壁等大規模改修工事
通学路の安全対策(グリーンベルトの設置)

重点的方針③気候変動対策による 持続可能なまちづくり 158,600

新 脱炭素に向けて町民みんなで行動するまちづくりの推進
(仮称)気候市民会議の立ち上げ、地球温暖化対策実行計画(区域施策編)の策定、
ゼロカーボンシティの表明)
災害に強いインフラの整備(1級町道10号線の雨水対策)
道路環境の整備(舗装補修)
耐震改修促進計画の推進(ブロック塀撤去補助、耐震診断・改修工事費補助)
空き家対策事業の推進(リフォームや解体費補助)
新 災害対応特殊救急自動車の導入

重点的方針④誰もが自分らしく 安全・安心に暮らせるまちづくり **38,734**

- 新 個別避難計画の作成推進(地域と連携した避難行動支援)
- 新 ごみ出しが困難な高齢者等への支援(戸別収集の試行)
- 新 タクシーを活用した高齢者移動支援施策の拡充
コミュニティバスをはじめとする地域公共交通の利用促進
- 新 高齢者の健康課題の分析によるフレイル予防の推進
(高齢者の保健事業と介護予防の一体的な実施)
- 認知症対策の普及啓発と予防・支援
- 健康増進計画・食育推進計画・自殺対策計画の策定(令和5～6年度継続事業)
- 障がい者福祉計画の策定(令和5～6年度継続事業)
- 新 特定健康診査受診率向上事業(AIによる対象者選定と、対象者ごとの受診勧奨)

重点的方針⑤活力があふれる、選ばれるまちづくり **11,474**

- 観光協会の法人化に向けた準備
- 二宮ブランドの知名度アップ及び湘南オリーブオイルの地域団体商標の登録
- 有害鳥獣被害対策の推進
- 新 農業振興環境整備の推進(農道拡幅工事)

重点的方針⑥新しい時代に向けて、しなやかに対応するまちづくり **11,483**

- 総合計画と総合戦略の推進と評価の実施
- 行政改革の推進による、組織体制(業務の効率化)や財政基盤等の強化
- 新 デジタル化推進計画に基づく取り組みの実施
(公式LINE開設、本庁舎窓口キャッシュレス決済の導入、情報弱者対策)
- 新 DX推進に伴うデジタル人材の育成(デジタル庁への職員派遣、県との職員交流)
- 新 町制施行90周年(令和7年度)記念事業に向けた準備
下水道事業の公営企業会計による持続可能な運営(公営企業会計運営支援・経営戦略)

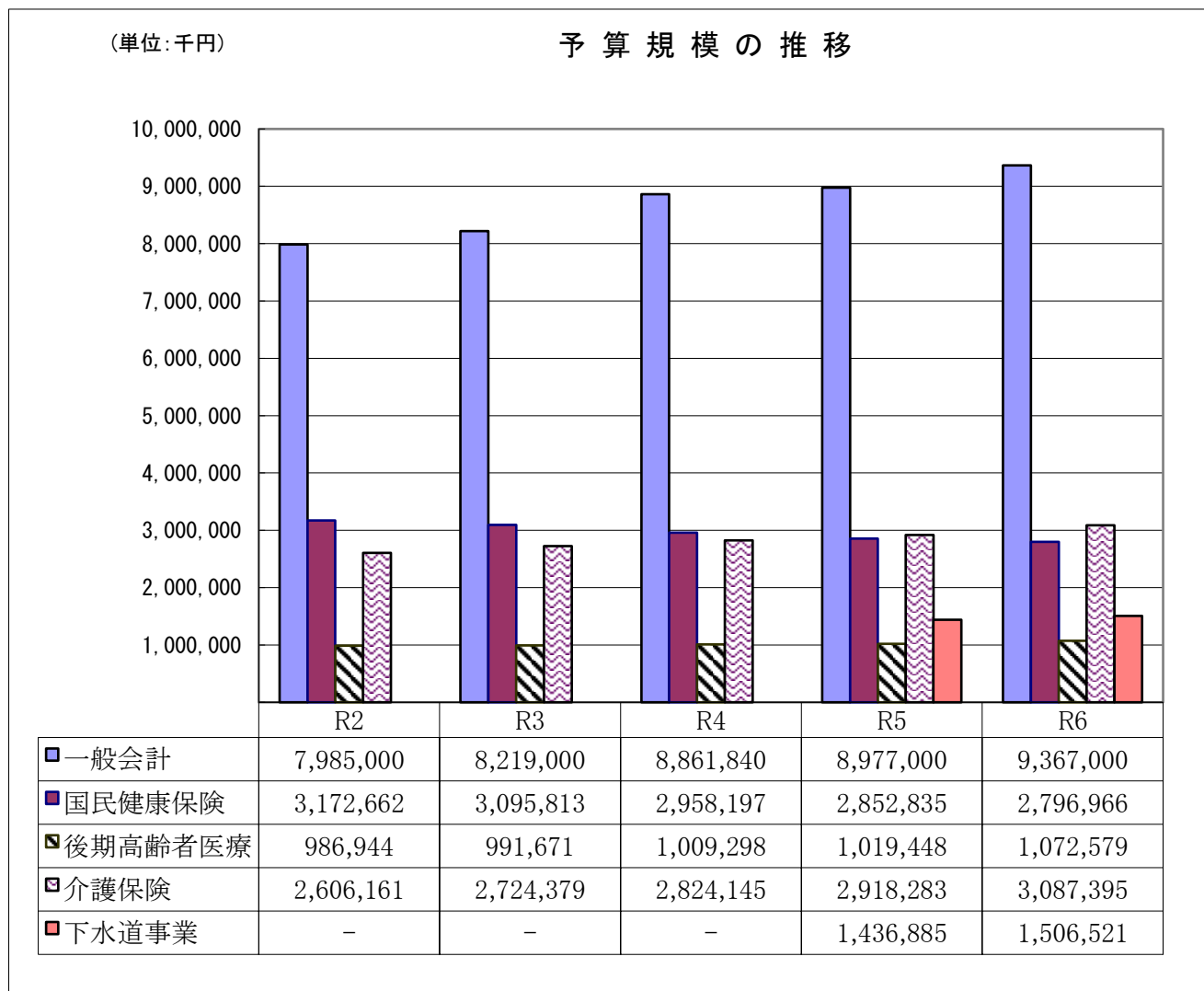
令和6年度予算の概況

(単位 千円、%)

区 分	令和6年度		令和5年度		比 較	
	予算額(a)	構成比	予算額(b)	構成比	(a) - (b)	伸 率
一 般 会 計	9,367,000	52.5	8,977,000	52.2	390,000	4.3
特 別 会 計	6,956,940	39.0	6,790,566	39.5	166,374	2.5
国民健康保険	2,796,966	15.7	2,852,835	16.6	△ 55,869	△ 2.0
後期高齢者医療	1,072,579	6.0	1,019,448	5.9	53,131	5.2
介護保険	3,087,395	17.3	2,918,283	17.0	169,112	5.8
企 業 会 計	1,506,521	8.4	1,436,885	8.4	69,636	4.8
下水道事業						
合 計	17,830,461	100	17,204,451	100	626,010	3.6

※ 構成比の合計は各内訳を端数処理するので内訳の計と一致しないことがあります。次頁以降についても同様です。

※ 下水道事業の令和6年度当初予算額は、収益的支出及び資本的支出の合計額を記載しています。



一般会計

(歳入)

(単位 千円、%)

区 分		令和6年度		令和5年度		比 較	
		予算額①	構成比	予算額②	構成比	①-②	伸 率
1	町 税	3,367,101	35.9	3,346,518	37.3	20,583	0.6
2	地方譲与税	60,700	0.6	60,191	0.7	509	0.8
3	利子割交付金	1,200	0.0	2,100	0.0	△ 900	△ 42.9
4	配当割交付金	30,000	0.3	29,000	0.3	1,000	3.4
5	株式等譲渡所得割交付金	35,000	0.4	35,000	0.4	0	0.0
6	法人事業税交付金	34,000	0.4	30,000	0.3	4,000	13.3
7	地方消費税交付金	600,000	6.4	560,000	6.2	40,000	7.1
8	ゴルフ場利用税交付金	7,500	0.1	7,200	0.1	300	4.2
9	環境性能割交付金	14,000	0.1	12,000	0.1	2,000	16.7
10	地方特例交付金	23,570	0.3	23,240	0.3	330	1.4
11	地方交付税	2,020,000	21.6	1,900,000	21.2	120,000	6.3
12	交通安全対策特別交付金	2,900	0.0	3,000	0.0	△ 100	△ 3.3
13	分担金及び負担金	106,540	1.1	108,179	1.2	△ 1,639	△ 1.5
14	使用料及び手数料	153,724	1.6	172,998	1.9	△ 19,274	△ 11.1
15	国庫支出金	1,068,249	11.4	1,010,327	11.3	57,922	5.7
16	県支出金	725,582	7.7	735,275	8.2	△ 9,693	△ 1.3
17	財産収入	17,183	0.2	16,357	0.2	826	5.0
18	寄附金	2,933	0.0	2,933	0.0	0	0.0
19	繰入金	316,003	3.4	337,119	3.8	△ 21,116	△ 6.3
20	繰越金	240,000	2.6	247,000	2.8	△ 7,000	△ 2.8
21	諸収入	108,015	1.2	83,163	0.9	24,852	29.9
22	町 債	432,800	4.6	255,400	2.8	177,400	69.5
合 計		9,367,000	100.0	8,977,000	100.0	390,000	4.3

(歳出)

区 分		令和6年度		令和5年度		比 較	
		予算額①	構成比	予算額②	構成比	①-②	伸 率
1	議会費	127,685	1.4	127,361	1.4	324	0.3
2	総務費	1,385,494	14.8	1,469,153	16.4	△ 83,659	△ 5.7
3	民生費	3,380,257	36.1	3,299,957	36.8	80,300	2.4
4	衛生費	883,100	9.4	852,812	9.5	30,288	3.6
5	農林水産業費	104,891	1.1	113,036	1.3	△ 8,145	△ 7.2
6	商工費	72,473	0.8	67,724	0.8	4,749	7.0
7	土木費	835,505	8.9	885,923	9.9	△ 50,418	△ 5.7
8	消防費	755,544	8.1	448,679	5.0	306,865	68.4
9	教育費	1,093,514	11.7	981,119	10.9	112,395	11.5
10	災害復旧費	3	0.0	3	0.0	0	0.0
11	公債費	710,594	7.6	713,111	7.9	△ 2,517	△ 0.4
12	予備費	17,940	0.2	18,122	0.2	△ 182	△ 1.0
合 計		9,367,000	100.0	8,977,000	100.0	390,000	4.3

一般会計目的別歳入予算比較表

(単位 千円・%)

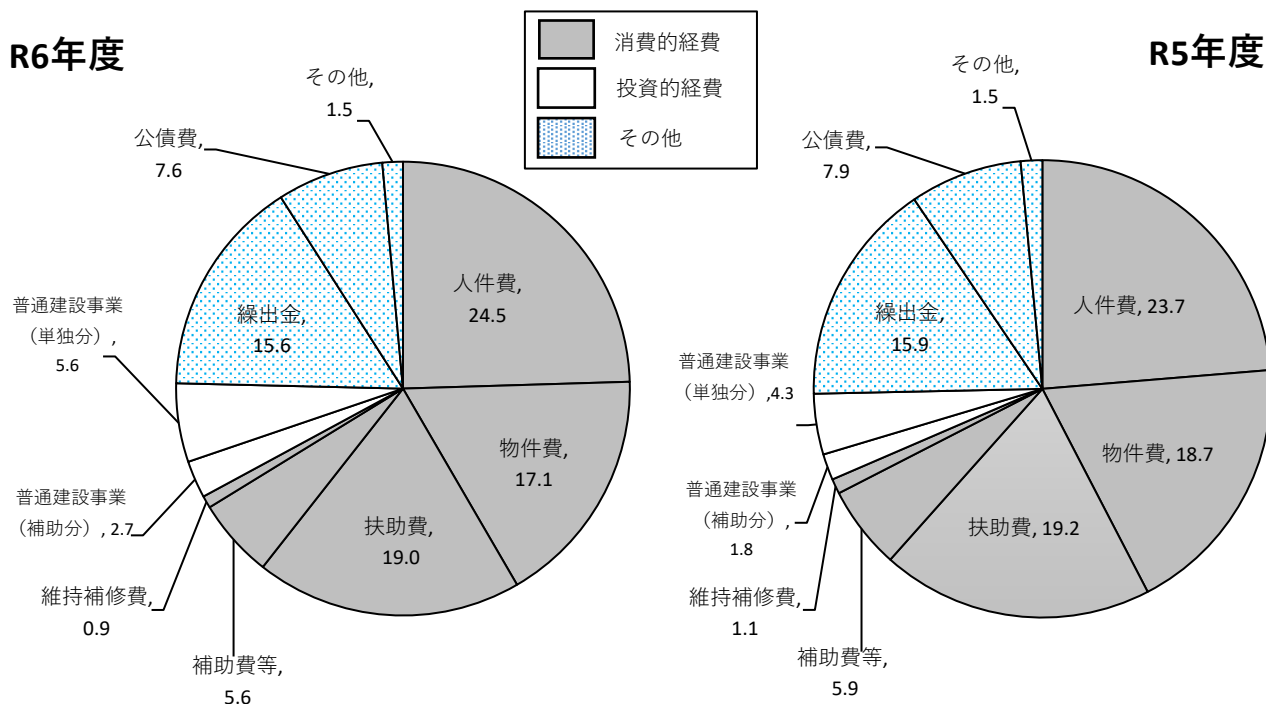
区 分		令和6年度		令和5年度		前年度比増減		
		予算額 ①	構成比	予算額 ②	構成比	①-②	伸 率	
自 主 財 源	1	町税	3,367,101	35.9	3,346,518	37.3	20,583	0.6
	13	分担金及び負担金	106,540	1.1	108,179	1.2	△ 1,639	△ 1.5
	14	使用料及び手数料	153,724	1.6	172,998	1.9	△ 19,274	△ 11.1
	17	財産収入	17,183	0.2	16,357	0.2	826	5.0
	18	寄附金	2,933	0.0	2,933	0.0	0	0.0
	19	繰入金	316,003	3.4	337,119	3.8	△ 21,116	△ 6.3
	20	繰越金	240,000	2.6	247,000	2.8	△ 7,000	△ 2.8
	21	諸収入	58,364	0.6	72,466	0.8	△ 14,102	△ 19.5
		小 計	4,261,848	45.5	4,303,570	47.9	△ 41,722	△ 1.0
依 存 財 源	2	地方譲与税	60,700	0.6	60,191	0.7	509	0.8
	3	利子割交付金	1,200	0.0	2,100	0.0	△ 900	△ 42.9
	4	配当割交付金	30,000	0.3	29,000	0.3	1,000	3.4
	5	株式等譲渡所得割交付金	35,000	0.4	35,000	0.4	0	0.0
	6	法人事業税交付金	34,000	0.4	30,000	0.3	4,000	13.3
	7	地方消費税交付金	600,000	6.4	560,000	6.2	40,000	7.1
	8	ゴルフ場利用税交付金	7,500	0.1	7,200	0.1	300	4.2
	9	環境性能割交付金	14,000	0.1	12,000	0.1	2,000	16.7
	10	地方特例交付金	23,570	0.3	23,240	0.3	330	1.4
	11	地方交付税	2,020,000	21.6	1,900,000	21.2	120,000	6.3
	12	交通安全対策特別交付金	2,900	0.0	3,000	0.0	△ 100	△ 3.3
	15	国庫支出金	1,068,249	11.4	1,010,327	11.3	57,922	5.7
	16	県支出金	725,582	7.7	735,275	8.2	△ 9,693	△ 1.3
	21	諸収入	49,651	0.5	10,697	0.1	38,954	364.2
22	町債	432,800	4.6	255,400	2.8	177,400	69.5	
	小 計	5,105,152	54.5	4,673,430	52.1	431,722	9.2	
合 計		9,367,000	100.0	8,977,000	100.0	390,000	4.3	

一般会計性質別歳出予算比較表

(単位 千円・%)

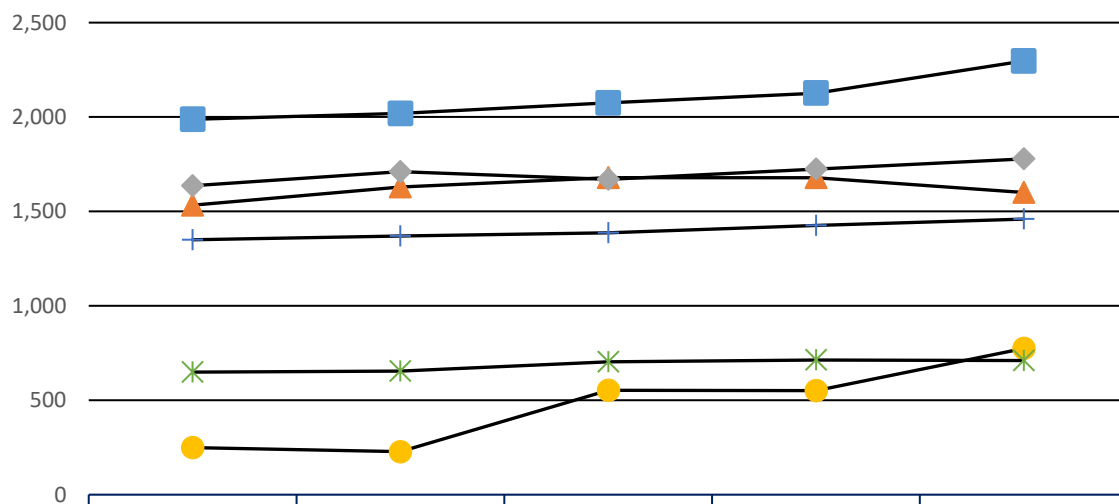
区 分		令和6年度		令和5年度		前年度比増減		
		予算額 ①	構成比	予算額 ②	構成比	①-②	伸率	
消 費 的 経 費	1	人件費	2,296,875	24.5	2,126,474	23.7	170,401	8.0
	2	物件費	1,601,232	17.1	1,678,169	18.7	△ 76,937	△ 4.6
	3	維持補修費	81,743	0.9	95,100	1.1	△ 13,357	△ 14.0
	4	扶助費	1,778,131	19.0	1,723,444	19.2	54,687	3.2
	5	補助費等	528,373	5.6	527,928	5.9	445	0.1
		小 計	6,286,354	67.1	6,151,115	68.5	135,239	2.2
投 資 的 経 費	6	普通建設事業費	774,155	8.3	551,371	6.1	222,784	40.4
		補助事業費	249,312	2.7	165,851	1.8	83,461	50.3
		単独事業費	524,843	5.6	385,520	4.3	139,323	36.1
	7	災害復旧事業費	3	0.0	3	0.0	0	0.0
	小 計	774,158	8.3	551,374	6.1	222,784	40.4	
そ の 他	8	公債費	710,594	7.6	713,111	7.9	△ 2,517	△ 0.4
	9	積立金	93,524	1.0	93,184	1.0	340	0.4
	10	投資及び出資金	0	0.0	0	0.0	0	0.0
	11	貸付金	25,000	0.3	25,000	0.3	0	0.0
	12	繰出金	1,459,430	15.6	1,425,094	15.9	34,336	2.4
	13	予備費	17,940	0.2	18,122	0.2	△ 182	△ 1.0
	小 計	2,306,488	24.6	2,274,511	25.3	31,977	1.4	
合 計		9,367,000	100.0	8,977,000	100.0	390,000	4.3	

性質別の歳出構成図 (単位：%)



主な項目の最近5年間の歳出予算額の推移

(百万円)



	R2	R3	R4	R5	R6
■ 人件費	1,988	2,019	2,075	2,126	2,297
▲ 物件費	1,533	1,630	1,679	1,678	1,601
◆ 扶助費	1,636	1,711	1,669	1,723	1,778
● 普通建設事業費	249	228	553	551	774
+ 線出金	1,350	1,369	1,387	1,425	1,459
* 公債費	649	655	704	713	711