

公有資産（跡地） 現況分析調査票

名 称	国立小児病院跡地			
所在	二宮町山西 240 番 5 外		<div>■ 航空写真</div> 	
敷地面積	<div>■ 敷地面積 計</div> <div>9,861.12 m²</div> <div>■ 敷地 東側</div> <div>山西 240 番 5</div> <div>8,213.17 m²</div> <div>■ 敷地 西側</div> <div>山西 291 番 1</div> <div>1,647.95 m²</div>		<div>■ 敷地 西側</div>  <div>■ 敷地 東側</div> 	
前面道路	町道 幅員 約 3.5m			
用地状況	町有地			
ライフライン の有無	上下水道、電気 プロパンガス			
①都市計画法・建築基準法の状況				
用途地域	その他の地域地区規制	建蔽率	容積率	
第一種中高層住居専用地域	高度地区第 1 種 13m／準防火	60%	200%	
②開発関連法規等の適用の有無				
土砂災害危険区域		浸水対象区域		
特別警戒区域	警戒区域			
あり	あり	あり（最大浸水深 5.0m 以上 10.0m 未満）		
③周 辺 人 口（徒歩 15 分圏） 出典：平成 27 年度国勢調査 500m メッシュ集計結果				
居住人口及び世帯数 及び町域人口に占める 人口カバー率	居住人口の内 若年人口及び割合 （15 歳未満）	居住人口の内 生産人口及び割合 （15 歳以上 65 歳未満）	居住人口の内 高齢人口及び割合 （65 歳以上）	H27/R22 将来推計人口 及び増減率
1,741 人 689 世帯 6.1%	212 人 12.2%	993 人 57.0%	537 人 30.8%	1,309 人 -24.8%
④利 便 施 設（徒歩 15 分圏）				
最寄公共交通機関の アクセス性	公共施設の施設数 （令和 6 年 5 月時点）	商業施設の施設数 （令和 5 年 11 月時点）	公園・観光施設の施設数 （令和 6 年 5 月時点）	
電車:JR 二宮駅 徒歩 20 分 バス:二宮町コミュニティ バス 山西 徒歩 3 分	11	3	4	
⑤近傍地価（令和 6 年度地価公示）				
標準地番号	所在		価格（㎡当り単価）	
二宮-4	二宮町山西字須崎 4 1 0 番 1 4 外		79,900 円/㎡	

公有資産（跡地） 現況分析

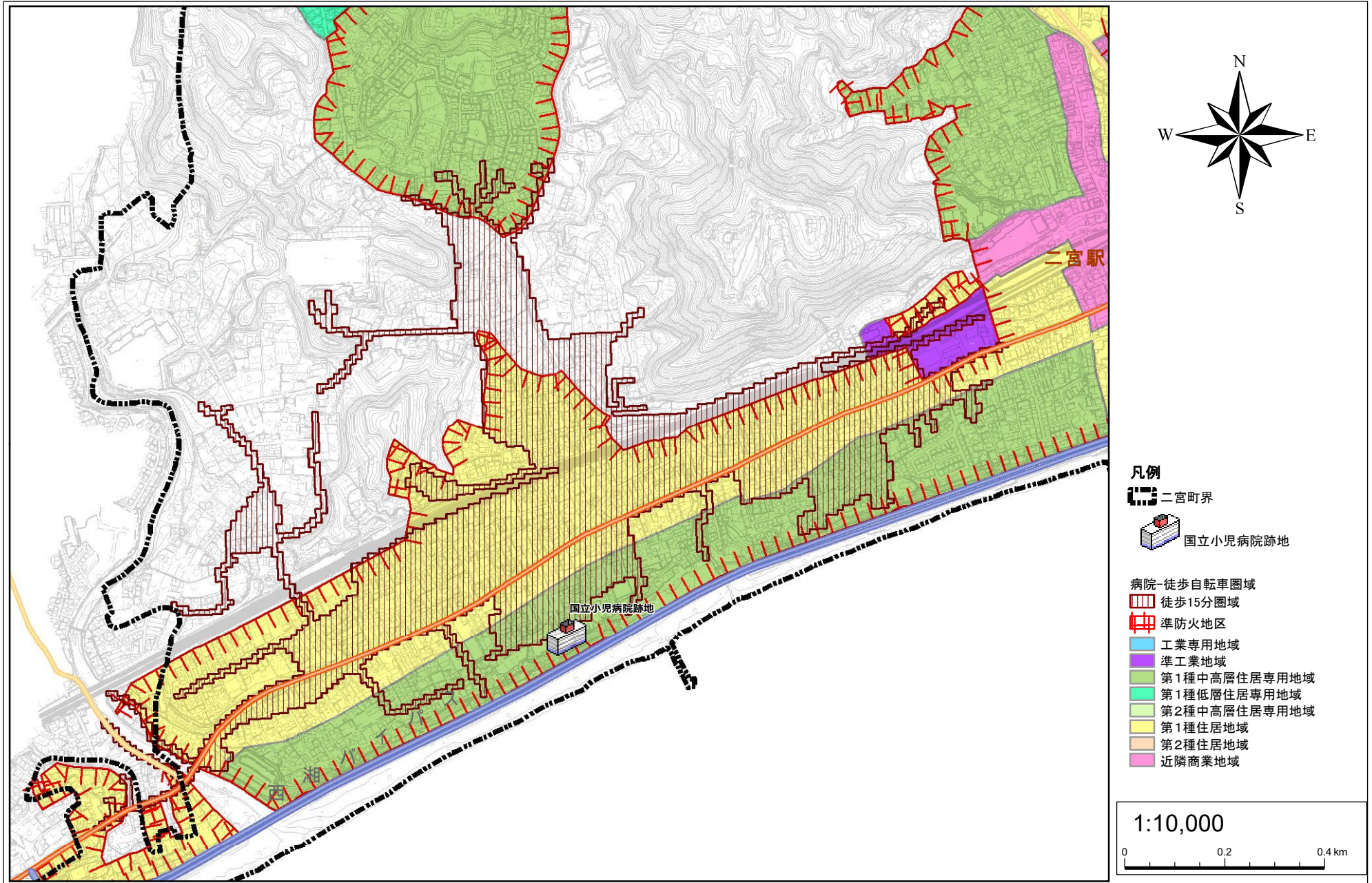
根拠資料

-国立小児病院跡地-

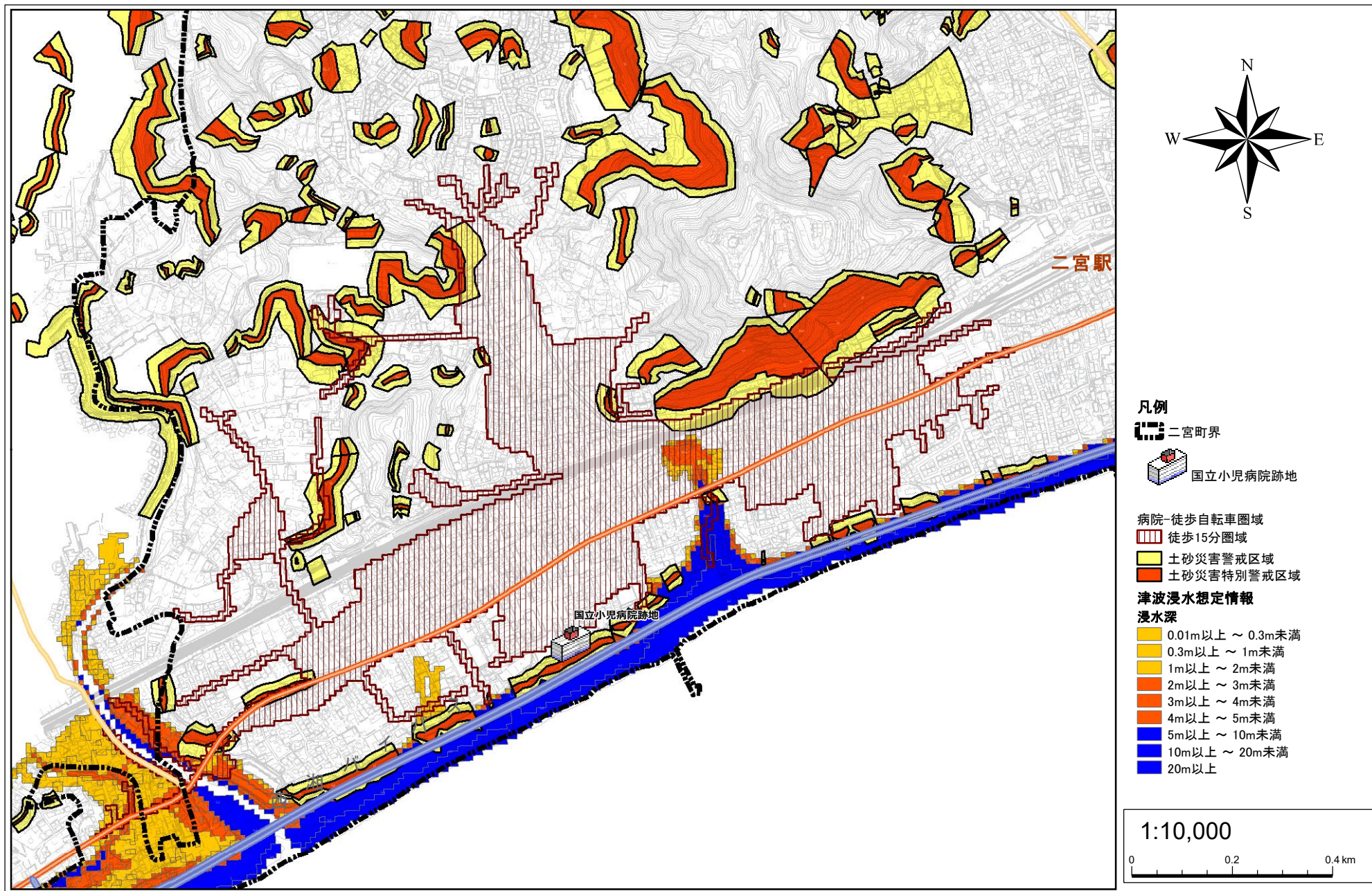
目次

①都市計画法・建築基準法の状況.....	1
②開発関連法規等の適応の有無.....	2
③周辺人口	3
④利便施設	5
⑤近傍地価	7

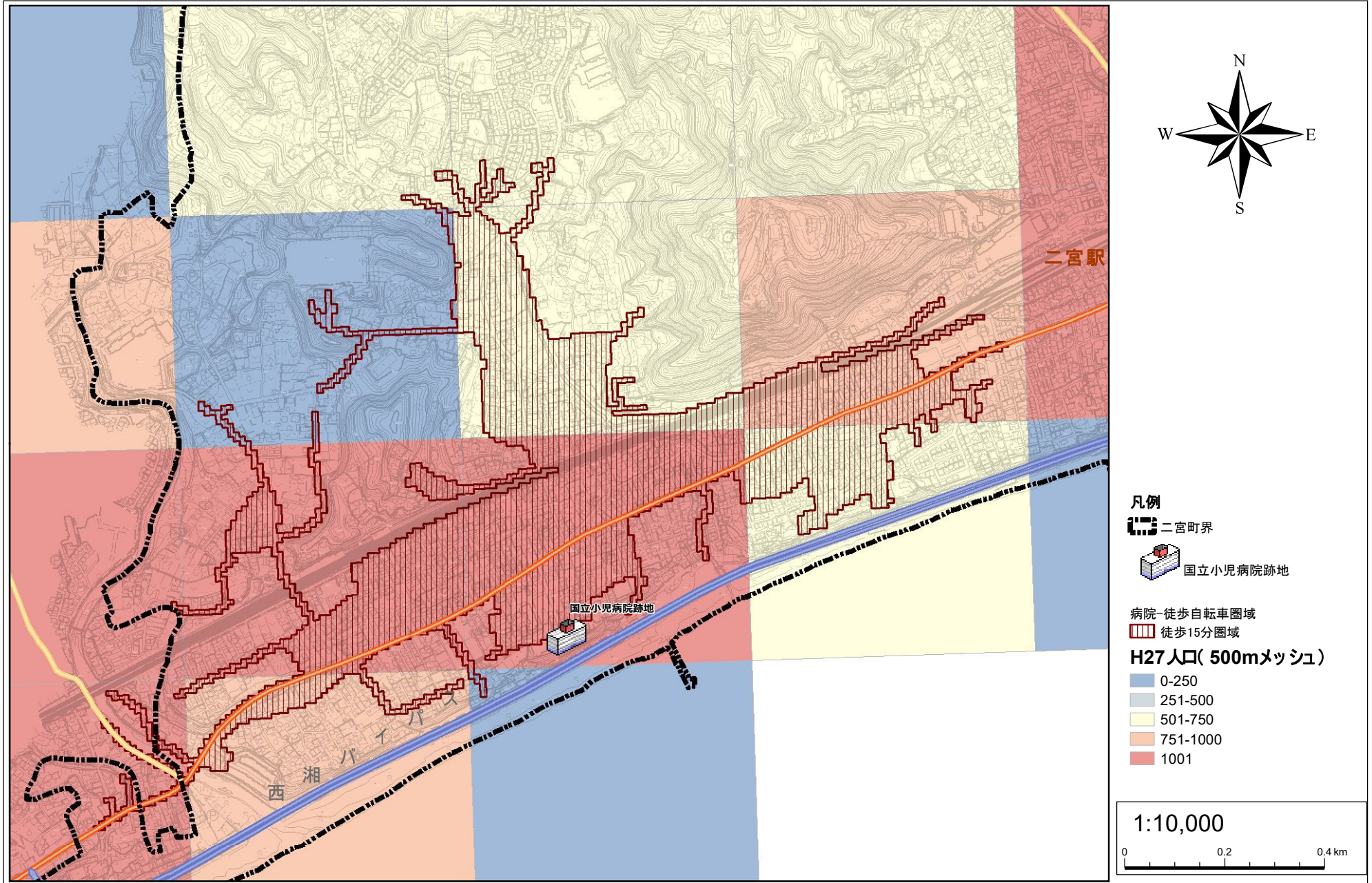
①都市計画法・建築基準法の状況



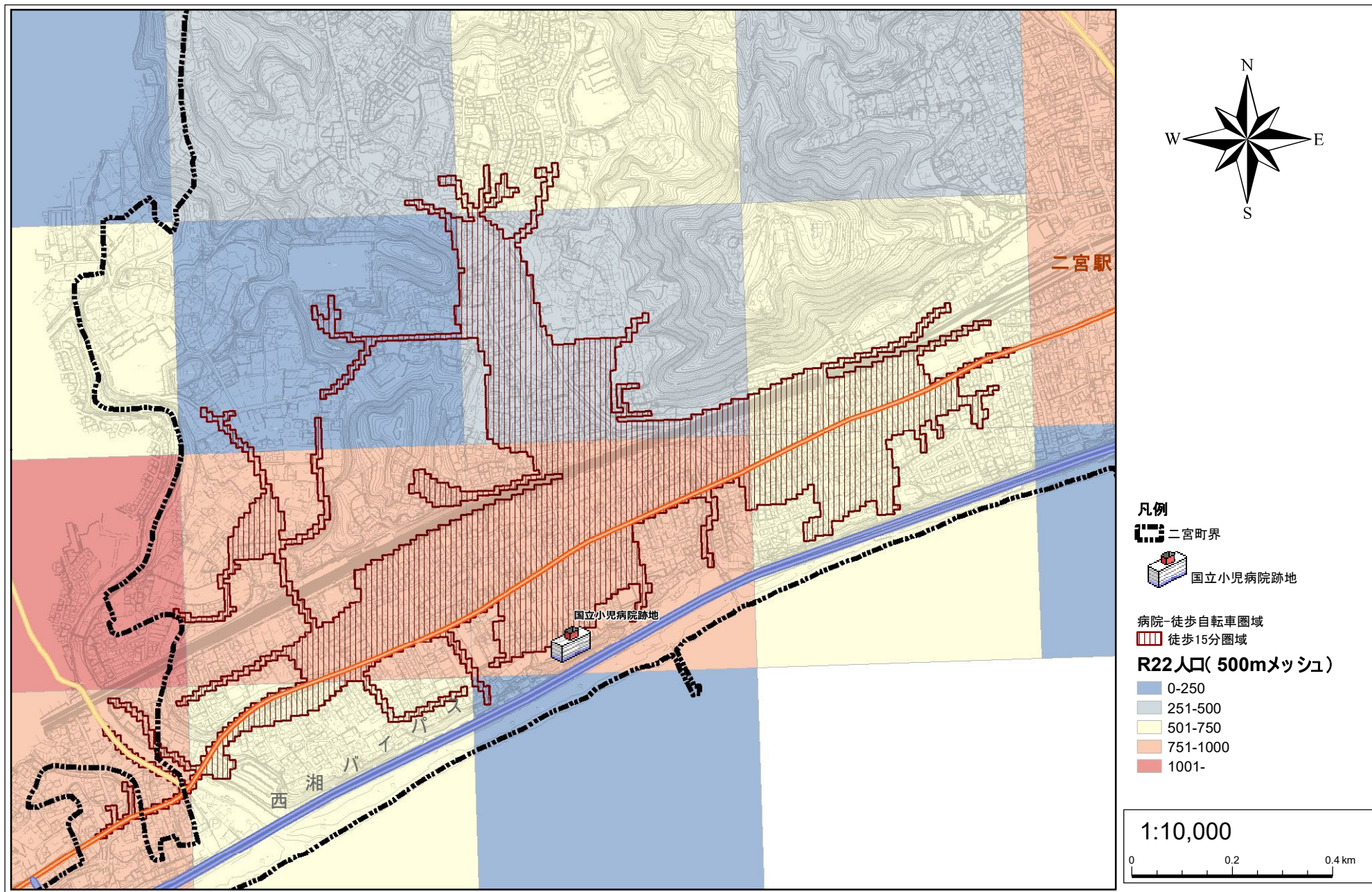
②開発関連法規等の適用の有無



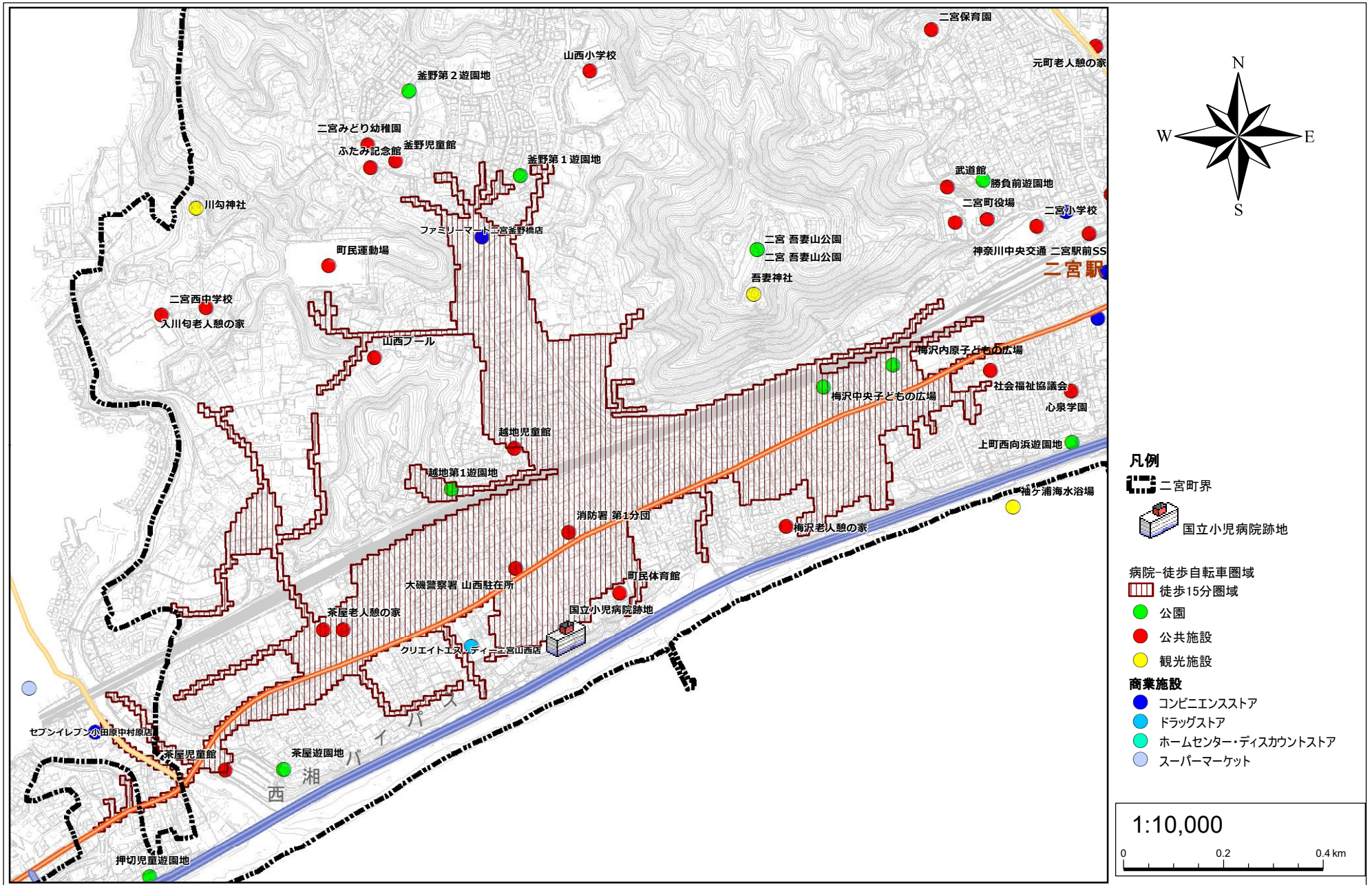
③周辺人口 (1) 平成27年人口



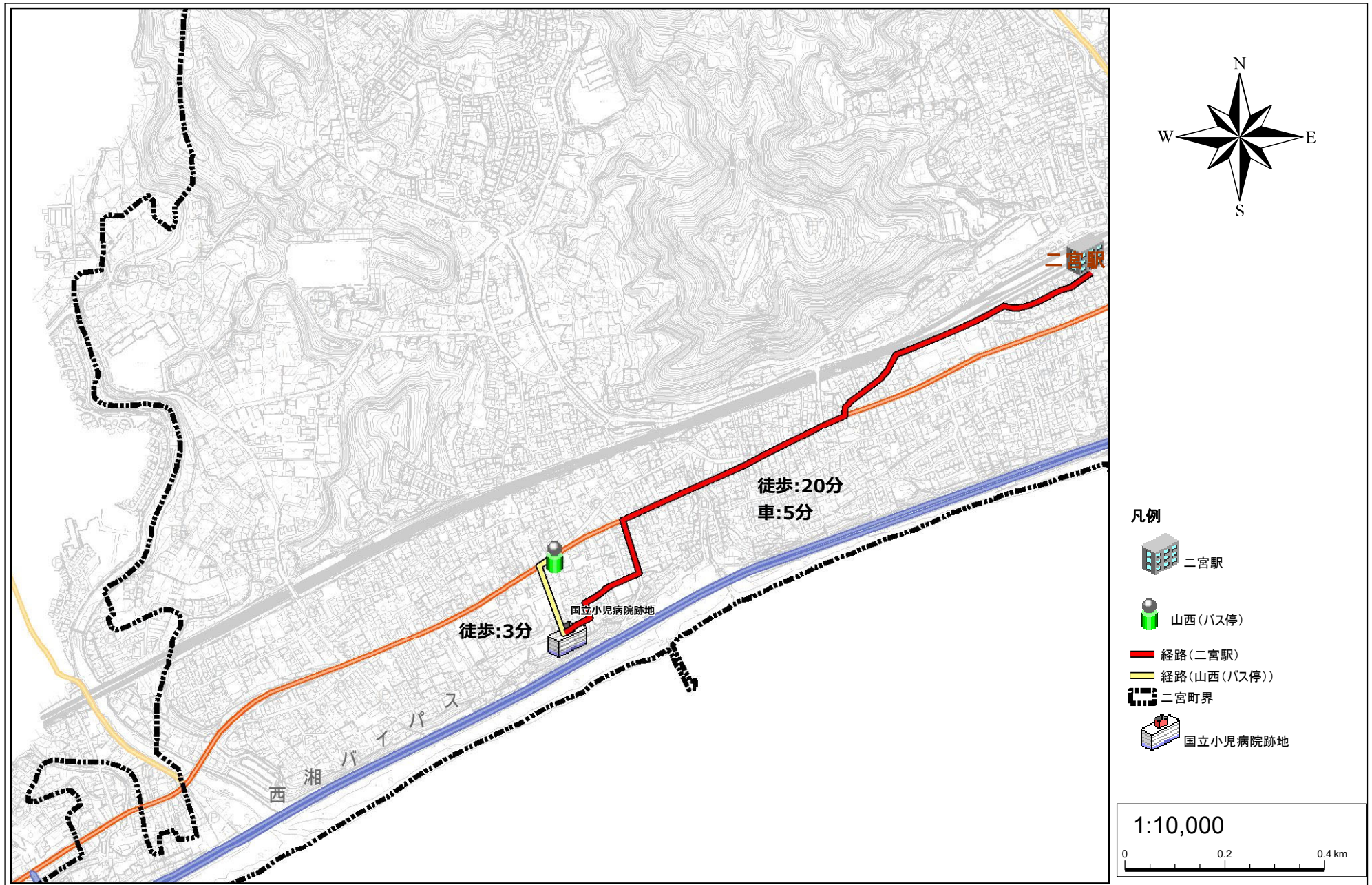
③周辺人口 (2) 令和22年将来推計人口



④利便施設 (1) 公共施設、商業施設、公園・観光施設



④ 利便施設 (2) 最寄り公共交通機関とのアクセス性



⑤近傍地価（令和6年度地価公示）

