

令和元年度



## 二宮町立一色小学校 学校要覧

〒259-0133 神奈川県中郡二宮町百合が丘2丁目7番

☎ (0463) 71-1543

FAX (0463) 71-7975



平成30年度児童作品

### 一色小学校 校歌

作詞 山口八郎

作曲 高山義一

さみどりにおう 百合が丘  
よそおい清き 学びやは  
つとめてやまぬ はらからの  
学びの花の 咲くところ  
その名は 一色小学校

しら雲ゆれる ゆるぎ台  
さやかに仰ぐ 学びやは  
むつみて励む ともがきの  
教えの道を 行くところ  
その名は 一色小学校

けだかき富士の 見える里  
いしづえ固い 学びやは  
希望にもえる 子らみな  
さとしの庭の あるところ  
その名は 一色小学校

### 学区の概要

二宮町は、神奈川県南西部に位置し、東京から70kmの距離にある。東は大磯町、北は丹沢連峰を背に中井町、西は中村川をはさんで小田原市、南は相模湾に面しており、総面積9.08km<sup>2</sup>の町である。気候は大変温暖で、江戸時代には東海道あいのしゆくの間の宿として栄えた。昭和40年代からは首都圏のベッドタウンとして人気を集め、丘陵地を中心に宅地造成が急速にすすめられたが、進行する少子高齢化により現在人口は27,865人(3/1現在)となっている。

本校は、周囲をなだらかな丘陵地に広がる住宅地に囲まれており、校地面積は21,903m<sup>2</sup>と広く、さらにその約1/4に当たる5,143m<sup>2</sup>が山林という、自然環境に恵まれた学校である。校地内にある「友情の山」と呼ばれる百合が丘地区丘陵地の一部には、県の花でもあるヤマユリが今も多く自生しており、地域の方々からも親しまれている。

## 1. 学校のあゆみ

昭和 40 二宮町立一色小学校として開校する。  
43 学園緑化指定校となる。  
45 文部省教育課程研究指定(教育機器)をうける。  
交通安全優良校として県交通安全協会より表彰される。  
48 優良PTAとして県教育委員会より表彰される。  
49 創立10周年事業を行う。  
学習研究者「教育賞」、横浜国大「松沢賞」受賞する。  
50 交通安全優良校として県知事より感謝状をうける。  
52 学区1丁目を山西小学区に移す。  
56 視聴覚室TVスタジオが完成する。  
57 校内改修工事、運動場改良工事が完了する。  
58 百合が丘1丁目が一色小学区と定められる。  
60 創立20周年事業を行う。  
61 校舎外装工事を行う。  
62 二宮町教育委員会指定研究校として研究発表会開催  
平成 1 県教育委員会より「多様な教育形態のあり方研究」委託  
県愛鳥モデル校の指定を受ける。  
3 県教育委員会より「学校運営のあり方等実践研究校」委託  
6 創立30周年事業を行う。

8 町教育委員会指定「人権・同和教育」実践研究校となる。  
13 北棟耐震工事完了  
14 町教育委員会指定「新教育課程における授業づくり」研究実践校となる。  
南棟耐震工事  
16~18 県教育委員会より「小学校英会話活動研究校」委託  
19 県教育委員会より「小学校英語活動研究校」委託  
20 町教育委員会より委託「生きる力を育む言語活動の充実をめざして」  
21 創立45周年事業を行う。  
22 運動場の改修工事を行う。各教室にデジタルテレビを設置  
23 体育館椅子収納扉を改修する。普通教室に扇風機を設置  
24 南棟に階段昇降機を設置  
26 創立50周年記念事業を行う。  
27 優良PTAとして県教育委員会より表彰される。  
28~29 文科省コミュニティ・スクール研究校委託  
30 学校運営協議会が設置され、コミュニティ・スクールとなる。

## 2. 学校教育計画

1 学校教育目標 心豊かでたくましく、自ら考え共に学ぶ子

2 期待する児童像 (1) 自他の心と体をいつくしむ子  
(2) よく聞き、よく考え、共に学ぶ子  
(3) ねばり強く取り組む子  
(4) 自然や地域社会に目を向け、関わる子



3 学校経営方針・・・ めざす学校像

(1) 子どもたちが楽しく学びあう学校

- 児童の全人的な伸長を目指した教育課程の編成
  - ・「特別の教科 道徳」や外国語活動等の円滑な実施、移行
  - ・学力の向上、豊かな人間関係、規範意識の醸成、心身の健康増進
  - ・学校研究を核にした授業の工夫改善
- 毎日登校したいと思う学校
  - ・授業が分かり、意欲や自信をもてる学校
  - ・自治能力と豊かな心の育成によるいじめのない学校
  - ・温かさのある毅然とした指導で、規範意識や意欲を育てる学校
  - ・元気な挨拶が交わされ、温かく励ましあい、認めあえる学校
  - ・(特別) 支援教育の理念を生かした、個に応じた指導で自尊感情を高める学校

(2) 教職員が充実した教育活動を実践できる学校

- 授業づくりを、充実した教育活動の基盤にすえた学校
  - ・校内研究を大切に、共に学び合い高め合って授業を作り上げる教職員集団
- 協働による教育活動が実践され、学級を越えて児童を育てるチームワークの良い学校
  - ・交換授業、学年やブロック内での教科担任制
  - ・学校全体で足並みのそろった児童指導
  - ・情報の迅速な伝達と活用(報告・連絡・相談)
  - ・学級、学年を越えた「学校の子」という見方
- ゆとりある教育課程の編成と教育業務の精選
  - ・会議の持ち方の工夫
  - ・指導の工夫改善、年間指導計画の活用と見直し
- 働き方改革の推進
  - ・仕事と生活の調和(ワーク・ライフ・バランス)

(3) 保護者や地域に信頼され、地域とともにある学校

- 学校運営に保護者や地域の声を生かし、地域と一体となった学校
  - ・学校や地域の課題を共有し、互いの立場や役割を理解し、解決を図る。(「熟議」)
- 保護者や地域との協働で児童を守り、育てる学校(「協働」)
  - ・地域教育力や地域行事を積極的に活用・応援する。
  - ・地域の人的、環境的資源を積極的に活用する。
  - ・「チーム学校」として、共通の目標に向けて組織的にかかわる。(「マネジメント」)
- 丁寧な情報発信で理解を深める学校
- 事故や不祥事のない、信頼される学校

### 3. 本校の現況

【学年別児童数】

区分		学年							(人)
		1年	2年	3年	4年	5年	6年	合計	
児童数	男	15	16	20	12	13	28	104	
	女	11	6	11	19	20	27	94	
	計	26	22	31	31	33	55	198	

令和元年5月1日現在

### 4. 職員

校長	古正 栄司
教頭	中西 美保
教務	茅野 環
養護	富樫 育代
なかよし級	亀山 優輝
ひまわり級	中嶋 知美
ひまわり級	越地 俊貴
あおぞら級	安藤亜友美
1年1組	南 那桜
2年1組	青木 玲奈
3年1組	矢野 貴宏
4年1組	中山 和明
5年1組	小林 弦矢
6年1組	鈴木 絵理
6年2組	齋藤 駿介
専科・算数少人数	仲手川貴代
外国語担当	加藤 昭浩
事務主事	水澤 裕
非常勤講師	古谷 秀史
栄養教諭	岡根 直子
学校図書館指導員	武井真由美
A L T	アンナ・ハル
学校作業員	星 博子
学校作業員	山田 明子
学校作業員	小島 修男
支援教育補助員	荻野 和美
支援教育補助員	関山由紀子
支援教育補助員	箱石 聡美
支援教育補助員	諸星由紀子
支援教育補助員	山中美由紀

【日課表】

通常日課		月曜日課		一色タイム日課(火・木曜日)	
朝の時間	8:30 ~ 8:50	給食まで通常日課		健康観察	8:30 ~ 8:35
1校時	8:50 ~ 9:35	清掃	13:05 ~ 13:20	一色タイム	8:35 ~ 8:50
2校時	9:40 ~ 10:25	休憩	13:20 ~ 13:30	1校時以降通常日課	
中休み	10:25 ~ 10:40	5校時	13:30 ~ 14:15		
3校時	10:45 ~ 11:30				
4校時	11:35 ~ 12:20	火曜日課		クラブ・委員会日課	
給食	12:20 ~ 13:05	給食まで通常日課		給食まで通常日課	
清掃	13:05 ~ 13:20	昼休み	13:05 ~ 13:25	5校時	13:05 ~ 13:20
昼休み	13:20 ~ 13:45	5校時	13:30 ~ 14:15	帰りの会	14:35 ~ 14:45
5校時	13:50 ~ 14:35	6校時	14:20 ~ 15:05	クラブ・委員会	14:50 ~ 15:40
6校時	14:40 ~ 15:25				

【学年別・曜日別授業時間数一覧表】

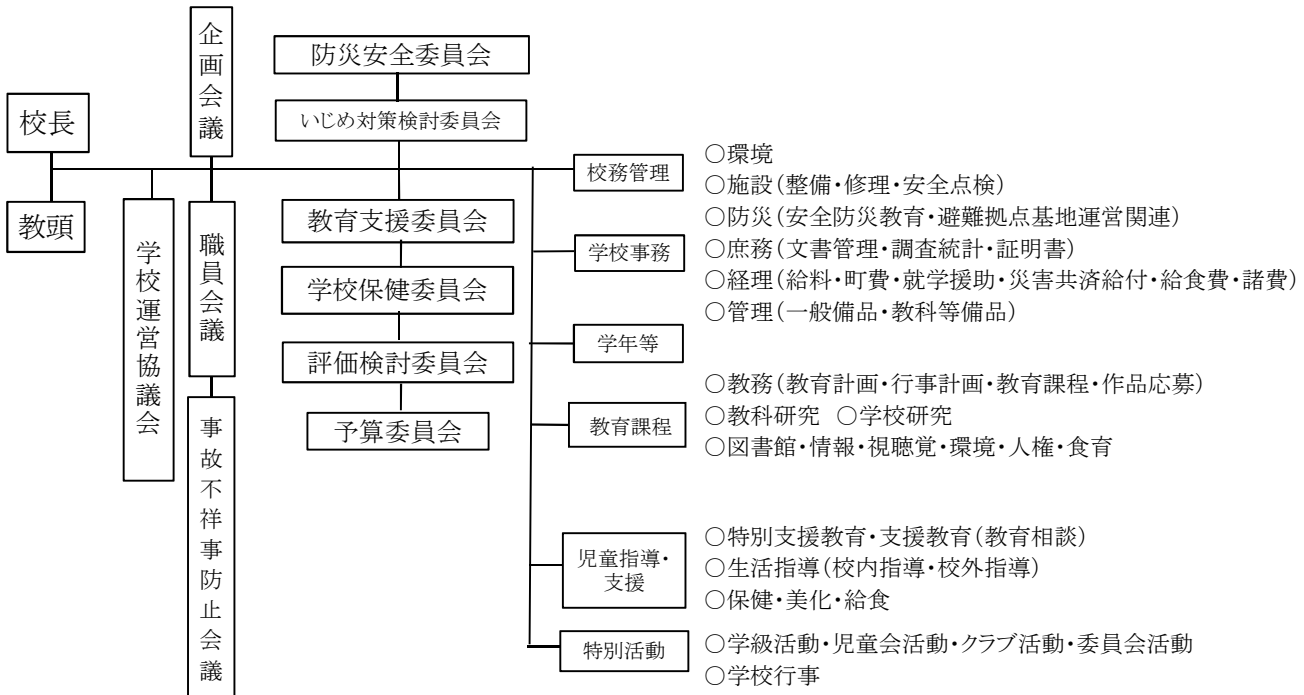
	月	火	水	木	金	週時間	備考
1年	5	5・1/3	5	5・1/3	5	25・2/3	委員会5・6年生が行います
2年	5	6・1/3	5	5・1/3	5	26・2/3	
3年	5	6・1/3	5	6・1/3	6(5)	28(27)・2/3	クラブは4～6年生が行います
4年	5	6・1/3	6	6・1/3	6(5)	29(28)・2/3	
5年	5	6・1/3	6	6・1/3	6	29・2/3	1/3は火曜・木曜の朝行う学習です
6年	5	6・1/3	6	6・1/3	6	29・2/3	

学校医

校医(内科)	加藤 博人
校医(歯科)	倉田 伸彦
校医(眼科)	工藤 成樹
校医(耳鼻科)	山本 晃
学校薬剤師	伊藤 昌平



### 5. 運営組織



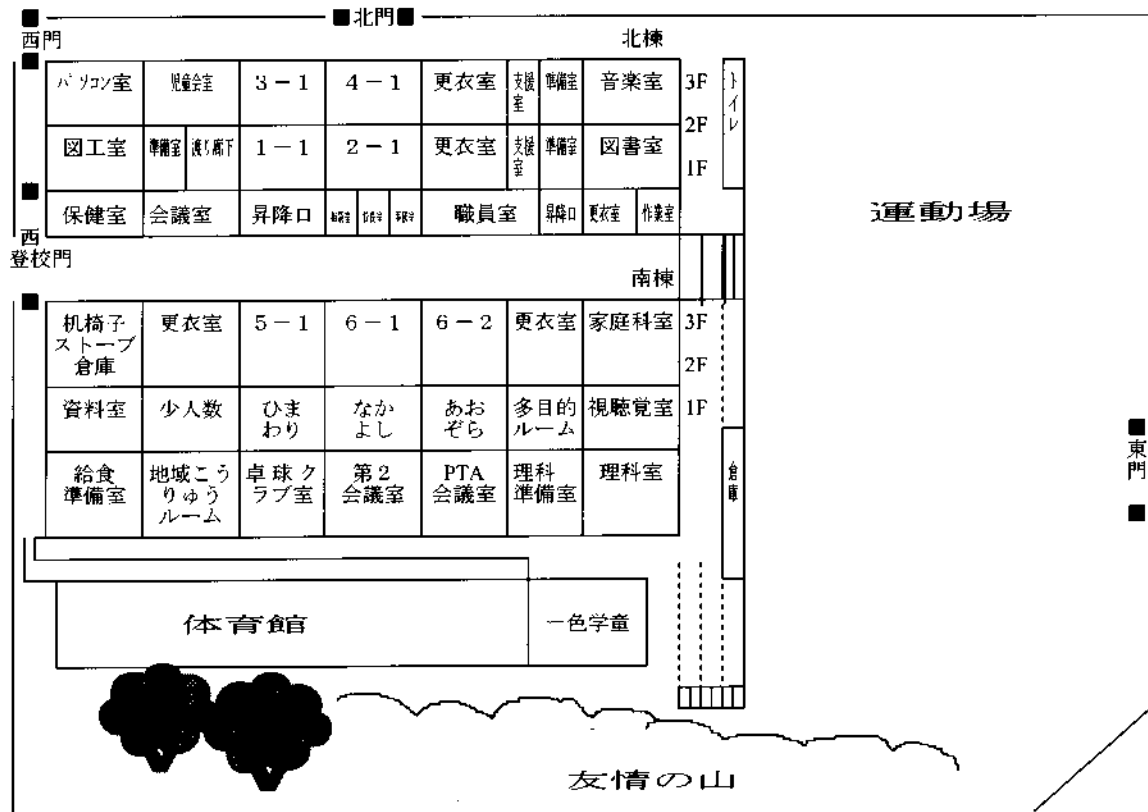
【クラブ活動】

バスケットボール	齋藤
サッカー	小林・越地
ラケットスポーツ	中山・矢野
料理	茅野・南
科学	中嶋・亀山
工作	安藤・仲手川
パソコン	鈴木・青木

【委員会活動】

保健・給食	富樫・安藤
図書	亀山・矢野
飼育・栽培	青木・茅野
放送	中嶋・小林・加藤
運動	南・越地
環境	鈴木・仲手川
本部	齋藤・中山

6. 教室等配置図



7. 年間行事予定

月 日(曜日)	行 事	月 日(曜日)	行 事
4月5日(金)	始業式・入学式	8月29日(木)	給食開始・避難訓練(集団下校)
9日(火)	1学期給食開始・離任式	9月25日(水)	4年校外学習
11日(木)	授業参観・懇談会(6年)	27日(金)	6年遠足
12日(金)	授業参観・懇談会(1~5年)	10月4日~5日	5年野外活動教室
23日(火)	1年生を迎える会	9日(水)	1年遠足
24日(水)	避難訓練	25日~31日	学校へ行こう週間
25日(木)	感謝の会	26日(土)	土曜参観日 音楽会
5月1日(水)	開校記念日	11月14日(木)	オールフレンズ集会
8日~13日	家庭訪問	21日(木)	避難訓練
14日(火)	1年校外学習・5年遠足	12月2日~4日	個人面談
15日(水)	4年遠足	19日(木)	給食終了
16日(木)	2年・3年遠足	24日(火)	2学期終業式
28日(火)	PTA総会	1月8日(水)	3学期始業式
6月1日~2日	6年修学旅行	9日(木)	給食開始
8日(土)	運動会	2月10日(月)	授業参観・懇談会(4~6年)
20日(木)	二宮町合同引き取り訓練	14日(金)	授業参観・懇談会(1~3年)
7月1日(月)	授業参観・懇談会(4~6年)	28日(金)	6年生を送る会
7月3日(水)	授業参観・懇談会(1~3年)	3月2日(月)	登校班反省と編成
17日(水)	給食終了	17日(火)	給食終了
19日(金)	1学期終業式	19日(木)	卒業式
8月28日(水)	2学期始業式	25日(水)	修了式